

محاضرة جامعية التغذية في أمراض الغدد الصماء والتمثيل الغذائي في مجال التمريض



الجامعة
التكنولوجية
tech

محاضرة جامعية التغذية في أمراض الغدد الصماء والتمثيل الغذائي في مجال التمريض

« طريقة التدريس: عبر الإنترنت

« مدة الدراسة: 6 أسابيع

« المؤهل العلمي: TECH الجامعة التكنولوجية

« مواعيد الدراسة: وفقاً لوتيرتك الخاصة

« الامتحانات: عبر الإنترنت

رابط الدخول إلى الموقع الإلكتروني: www.techtute.com/ae/nursing/postgraduate-certificate/nutrition-endocrine-metabolic-diseases-nursing

الفهرس

02

الأهداف

صفحة 8

01

المقدمة

صفحة 4

05

المنهجية

صفحة 22

04

الهيكل والمحتوى

صفحة 18

03

هيكل الإدارة وأعضاء هيئة تدريس الدورة التدريبية

صفحة 12

06

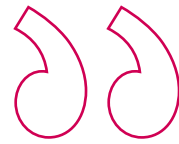
المؤهل العلمي

صفحة 30

المقدمة

التغذية هي أداة أساسية في إدارة أمراض الغدد الصماء والتمثيل الغذائي مثل السكري والسمنة ومتلازمة التمثيل الغذائي. من المهم أن يتم تدريب الممرضين والممرضات في هذا المجال، حيث أن لهم دور حاسم في تثقيف ومتابعة المرضى الذين يعانون من هذه الأمراض. كما أنهم أخصائيو الصحة الذين يكونون على اتصال مباشر ودائم مع المرضى، لذلك تتاح لهم الفرصة لتقديم معلومات قيمة عن أهمية التغذية الجيدة والعادات الصحية. من أجل تنفيذ كل هذه الإجراءات، فإنها تحتاج إلى تحديث، الأمر الذي دفع TECH Global University إلى إنشاء المؤهل العلمي التالي 100% عبر الإنترنت بهدف توفير معلومات حديثة ومحدثة عن القطاع.





قم بتحديث معرفتك من خلال هذه المحاضرة
الجامعية، بطريقة عملية وملائمة لاحتياجاتك"

تتزايد أهمية التغذية في أمراض الغدد الصماء والتمثيل الغذائي في الرعاية الصحية للمرضى. ازداد انتشار هذه الأمراض في جميع أنحاء العالم ومن المتوقع أن يستمر في الارتفاع. يجب أن يكون المعرض على استعداد لتقديم رعاية شاملة، بما في ذلك العوامل الغذائية.

لهذا السبب، فإن هذه المحاضرة الجامعية هي استجابة لحاجة المهنيين للتدريب في قطاع مزدهر ومتغير باستمرار. صُمم البرنامج لتزويد الممرضات بالمهارات والمعرفة اللازمة لتوفير الرعاية الغذائية الشاملة للمرضى الذين يعانون من أمراض الغدد الصماء والتمثيل الغذائي.

خلال الأسابيع القليلة المقبلة، سيتم تدريبهم على تحديد الاحتياجات الغذائية للمرضى وتصميم خطط وجبات فردية ومراقبة التزام المرضى بخطة الوجبات. كل هذا، من خلال مجموعة إعلامية ذات تأثير كبير، تتغذى بالموارد السمعية والبصرية والقراءات التكميلية والتمارين العملية.

بالإضافة إلى ذلك، يتميز هذا البرنامج بصيغة 100% عبر الإنترنت يسهل الوصول إليه من أي جهاز متصل بالإنترنت، لذلك ليس من الضروري الذهاب إلى مركز في الموقع أو اتباع جدول زمني، حيث أنه يتم بوتيرة ووقت ما يفضله المحترف. أخيرًا، يأخذ في الاعتبار منهجية إعادة التعلم (المعروف بـ Relearning) القائمة على التكرار والتجربة، بافتراض حالات حقيقية ومحاكاة لاستخدام أفضل. يتضمن المحتوى الحصري صفوف دراسية متقدمة حصرية بقيادة معلم مشهور عالمياً.

تحتوي المحاضرة الجامعية في التغذية في أمراض الغدد الصماء والتمثيل الغذائي في مجال التمريض على البرنامج العلمي الأكثر اكتمالاً وحداثة في السوق. أبرز خصائصها هي:

- ♦ تطوير الحالات السريرية التي يقدمها خبراء في التغذية. محتوياتها البيانية والتخطيطية والعملية البارزة التي يتم تصورها بها، تجمع المعلومات العلمية والرعاية الصحية حول تلك التخصصات الطبية الأساسية للممارسة المهنية
- ♦ المستجبات التشخيصية والعلاجية حول التغذية في أمراض الغدد الصماء والتمثيل الغذائي في مجال التمريض القائم على نظام التعلم التفاعلي القائم على خوارزميات لاتخاذ القرارات في الحالات السريرية
- ♦ مع التركيز بشكل خاص على الطب القائم على الاختبارات ومنهجيات البحث في التغذية السريرية
- ♦ كل هذا سيتم استكماله بدروس نظرية وأسئلة للخبراء ومنتديات مناقشة حول الموضوعات المثيرة للجدل وأعمال التفكير الفردية
- ♦ توفر المحتوى من أي جهاز ثابت أو محمول متصل بالإنترنت



قم بزيادة كفاءتك في التعامل مع أمراض الغدد الصماء والتمثيل الغذائي في مجال التمريض في هذه المحاضرة الجامعية"

تسمح لك المحاضرة الجامعية بالتدرب في بيئات محاكاة، والتي توفر تعليماً غامراً مبرمجاً للتدريب في مواقف حقيقية.

يشمل الحالات السريرية لتقريب تطوير البرنامج من واقع الرعاية التمريضية.

هذا التدريب هو أفضل استثمار يمكنك القيام به في اختيار برنامج تنشيطي لسببين: بالإضافة إلى تحديث معرفتك في التغذية في أمراض الغدد الصماء والتمثيل الغذائي في مجال التمريض، ستحصل على شهادة جامعية من "TECH"

البرنامج يضم في أعضائه هيئة تدريسه محترفين في المجال يجلبون إلى هذا التدريب خبرة عملهم، بالإضافة إلى متخصصين معترف بهم من الشركات الرائدة والجامعات المرموقة. سيستجيب محتوى البرنامج المتعدد الوسائط، والذي صيغ بأحدث التقنيات التعليمية، للمهني التعلم السياقي والموقعي، أي في بيئة محاكاة توفر تدريباً غامراً مبرمجاً للتدريب في حالات حقيقية. يركز تصميم هذا البرنامج على التعلّم القائم على حل المشكلات، والذي يجب على المهني من خلاله محاولة حل مختلف مواقف الممارسة المهنية التي تنشأ على مدار العام الدراسي. للقيام بذلك، سيحصل على مساعدة من نظام فيديو تفاعلي مبتكر من قبل خبراء مشهورين.

02

الأهداف

الهدف الرئيسي الذي يسعى إليه البرنامج هو تطوير التعلم النظري والعملي ، بحيث يتمكن اختصاصي التغذية من إتقان التغذية في أمراض الغدد الصماء والتمثيل الغذائي في مجال التمريض بطريقة عملية وصارمة.



سيولد برنامج التحديث هذا إحساسًا بالأمان في أداء الممارسة للمرضين ، مما سيساعدك على النمو شخصيًا ومهنيًا"



الأهداف العامة



- ♦ تحديث معرفة أخصائي التمريض بالاتجاهات الجديدة في تغذية الإنسان، سواء في الحالات الصحية أو في الحالات المرضية من خلال التمريض القائم على الأدلة
- ♦ تعزيز استراتيجيات العمل القائمة على المعرفة العملية للتيارات الجديدة في التغذية وتطبيقها على الأمراض في كل من الأطفال والبالغين، حيث تلعب التغذية دورًا رئيسيًا في علاجهم
- ♦ تعزيز اكتساب القدرات والمهارات التقنية، من خلال نظام سمعي بصري قوي، وإمكانية التطوير من خلال ورش عمل المحاكاة عبر الإنترنت و / أو التدريب المحدد
- ♦ تشجيع التحفيز المهني من خلال التعليم والبحث المستمر
- ♦ التدريب على البحث في المرضى الذين يعانون من مشاكل غذائية



اغتنم الفرصة واغتنم هذه الفرصة واحصل على أحدث
المستجدات في مجال التغذية في أمراض الغدد
الصماء والتمثيل الغذائي في مجال التمريض"

الأهداف المحددة



- ♦ تحليل الطرق المختلفة لتقييم الحالة التغذوية
- ♦ تفسير ودمج البيانات قياسات بشرية، والسريرية، والكيميائية الحيوية، وبيانات الدم، بيانات المناعة والأدوية في التقييم الغذائي للمريض وفي علاجه الحمية-الغذائية
- ♦ توقع المخاطر الغذائية للمرضى
- ♦ معالجة الأنواع المختلفة من الدراسات الاستقصائية الغذائية لتقييم الكم الغذائي
- ♦ الاكتشاف المبكر وتقييم الانحرافات الناتجة عن الفائض أو الخلل الكمي والنوعي في الميزان الغذائي
- ♦ مراجعة الجوانب الأساسية لعلم الأحياء الدقيقة للأغذية وعلم الطفيليات وعلم السموم المتعلقة بسلامة الأغذية
- ♦ كشف مسببات السممة وعلم الوراثة الغذائية وعلم الجينات الغذائية للسممة
- ♦ التعمق في التقدم حول داء السكري وارتفاع ضغط الدم
- ♦ معرفة أكثر العلاجات التنظيرية والجراحية فعالية لأمراض الغدد الصماء والأبيض
- ♦ تحديث المعرفة حول النظام الغذائي والسممة



هيكل الإدارة وأعضاء هيئة تدريس الدورة التدريبية

يتمتع فريق التدريس، وهو خبير في التغذية السريرية، بمكانة واسعة في المهنة وهم محترفون يتمتعون بسنوات من الخبرة في التدريس وقد تضافرت جهودهم للمساعدة في إعطاء دفعة لمسيرتك المهنية. للقيام بذلك، قاموا بإعداد هذا المحاضرة مع التحديثات الأخيرة حول الموضوع الذي سيسمح لك بالتدريب وزيادة مهاراتك في هذا القطاع.



تعلم من أفضل المحترفين وكن نفسك محترفًا ناجحًا"



المدير الدولي المستضاف

الدكتور Sumantra Ray هو أخصائي التغذية معترف به دوليًا ومجالات اهتمامه الرئيسية هي التربية الغذائية في النظم الصحية و الوقاية من أمراض القلب والأوعية الدموية. ونظرًا لخبرته المتميزة في هذا المجال الصحي، فقد عمل كمستشار في مهمة خاصة لإدارة التغذية في مقر منظمة الصحة العالمية في جنيف. كما عمل مديراً لأبحاث الأمان الغذائي والصحة والمجتمع في كلية العلوم الإنسانية والاجتماعية في جامعة كامبريدج.

تقديرًا لالتزامه المستمر بتعزيز عادات الصحة في التغذية، حصل على جائزة Josephine Lansdell من الجمعية الطبية البريطانية. وعلى وجه التحديد، سلط هذا التكريم الضوء على مساهماته المتعلقة بالتغذية و الوقاية من أمراض القلب والأوعية الدموية. كما شارك كخبير دولي في برنامج عمل حول الغذاء والتغذية والتعليم في الهند، بقيادة جامعة Cambridge وتمويل من صندوق أبحاث التحديات العالمية في المملكة المتحدة.

تُعد دراسات الدكتور Sumantra Ray مرجعًا عالميًا، حيث تركز على الأمان الغذائي العالمي الذي يعد جانبًا أساسيًا لتنمية المجتمعات. بالإضافة إلى ذلك، أظهر مهاراته القيادية باعتباره عالمًا سريريًا أول في مجلس البحوث الطبية، مع التركيز على الدراسات في مجال التغذية و الصحة الأوعية الدموية. وبهذه الصفة، أدار منشأة طبية تجريبية مخصصة لدراسات التغذية البشرية.

وعلى مدار مسيرته المهنية، كتب أكثر من 200 منشور علمي وكتب دليل Oxford للبحوث السريرية والصحة، لمصمم لتعزيز المهارات البحثية الأساسية للعاملين في مجال الرعاية الصحية في جميع أنحاء العالم. ومن هذا المنطلق، شارك في العديد من المحاضرات والمؤتمرات العلمية التي شارك فيها في مختلف البلدان.



د. Ray, Sumantra

- ♦ المدير التنفيذي ومؤسس المركز العالمي للتغذية والصحة NNEdPro, Cambridge، المملكة المتحدة
- ♦ مدير أبحاث الأمن الغذائي والصحة والمجتمع في كلية العلوم الإنسانية والاجتماعية، جامعة Cambridge
- ♦ المؤسس المشارك ورئيس المجلة العلمية BMJ التغذية والوقاية والصحة
- ♦ مستشار الرئيس لكلية الدراسات المتقدمة في الغذاء والتغذية في جامعة Parma
- ♦ نائب رئيس مؤتمر الجمعية الطبية البريطانية للممثلين الأكاديميين الطبيين BMA

هيكل الإدارة

د. Auni3n Lavarías, María Eugenia

- صيدلانية ذات خبرة في التغذية السريرية
- مؤلفة الكتاب المرجعي في مجال التغذية السريرية، الإدارة الغذائية للوزن الزائد في مكتب الصيدلة (Editorial Médica Panamericana)
- صيدلية ذو خبرة واسعة في القطاعين العام والخاص
- بكالوريوس في صيدلة
- مساعدة صيدلية. سلسلة الصيدليات. تجار التجزئة للصحة والجمال البريطانيين في Boots UK. Oxford Street Central London
- إجازة في علوم وتكنولوجيا الأغذية. جامعة Valencia
- إدارة مساق جامعة مستحضرات التجميل الجلدية. مكتب الصيدلة





الهيكل والمحتوى

تم تصميم هيكل المحتويات من قبل فريق من المهنيين الذين يدركون آثار التدريب في الممارسات الغذائية اليومية في مجال التغذية ، على دراية بأهمية التدريب الحالي ليكونوا قادرين على التصرف أمام مرضى الغدد الصماء والتمثيل الغذائي مع تعليم جيد من خلال تقنيات تعليمية جديدة.



تحتوي هذه المحاضرة الجامعية في التغذية في أمراض
الغدد الصماء والتمثيل الغذائي في مجال التمريض على
البرنامج العلمي الأكثر اكتمالاً وحدثاً في السوق"



الوحدة 1. تقييم الحالة التغذوية والنظام الغذائي. التطبيق في الممارسة

- 1.1 الطاقة الحيوية والتغذية
 - 1.1.1 احتياجات الطاقة
 - 2.1.1 طرق تقييم إنفاق الطاقة
- 2.1 تقييم الحالة التغذوية
 - 1.2.1 تحليل تكوين الجسم
 - 2.2.1 التشخيص السريري، الأعراض والعلامات
 - 3.2.1 طرق الكيمياء الحيوية، الدموية، المناعية
- 3.1 تقييم الامتصاص
 - 1.3.1 طرق تحليل امتصاص الغذاء والمغذيات
 - 2.3.1 الطرق المباشرة وغير المباشرة
- 4.1 تحديث المتطلبات الغذائية والأطعمة الموصى بها
- 5.1 التغذية عند البالغين الأصحاء، الأهداف والإرشادات، حمية البحر الأبيض المتوسط
- 6.1 النظام الغذائي في سن اليأس
- 7.1 التغذية عند كبار السن

الوحدة 2. التغذية في أمراض الغدد الصماء والتمثيل الغذائي

- 1.2 عسر شحيمات الدم وتصلب الشرايين
- 2.2 المرض السكري
- 3.2 ارتفاع ضغط الدم وأمراض القلب والأوعية الدموية
- 4.2 السمنة
 - 1.4.2 علم مسببات الأمراض، علم الوراثة الغذائية وعلم المورثات الغذائية
 - 2.4.2 الفيزيولوجيا المرضية للسمنة
 - 3.4.2 تشخيص المرض والأمراض المصاحبة له
 - 4.4.2 فريق متعدد التخصصات في علاج السمنة
 - 5.4.2 العلاج الغذائي، الاحتمالات العلاجية
 - 6.4.2 العلاج الدوائي، أدوية جديدة
 - 7.4.2 العلاج النفسي
 - 1.7.4.2 نماذج التدخل
 - 2.7.4.2 علاج اضطرابات الأكل المصاحبة

- 8.4.2. العلاج الجراحي
 - 1.8.4.2. دواعي الإستعمال
 - 2.8.4.2. التقنيات
 - 3.8.4.2. المضاعفات
 - 4.8.4.2. إدارة النظام الغذائي
 - 5.8.4.2. جراحة التمثيل الغذائي
- 9.4.2. العلاج التنظيري
 - 1.9.4.2. دواعي الإستعمال
 - 2.9.4.2. التقنيات
 - 3.9.4.2. المضاعفات
 - 4.9.4.2. إدارة النظام الغذائي للمريض
- 10.4.2. النشاط البدني في السمنة
 - 1.10.4.2. تقييم قدرة المريض الوظيفية ونشاطه
 - 2.10.4.2. استراتيجيات الوقاية من خلال النشاط
 - 3.10.4.2. التدخل في علاج المرض والأمراض المرتبطة به
 - 11.4.2. التحديث في دراسات النظام الغذائي والسمنة
 - 12.4.2. استراتيجيات التدخل الدولية لمكافحة السمنة والوقاية منها



تجربة تدريبية فريدة ومهمة
وحاسمة لتعزيز تطور المهني"



المنهجية

يقدم هذا البرنامج التدريبي طريقة مختلفة للتعلم. فقد تم تطوير منهجيتنا من خلال أسلوب التعليم المرتكز على التكرار: *Relearning* أو ما يعرف بمنهجية إعادة التعلم.

يتم استخدام نظام التدريس هذا، على سبيل المثال، في أكثر كليات الطب شهرة في العالم، وقد تم اعتباره أحد أكثر المناهج فعالية في المنشورات ذات الصلة مثل مجلة نيو إنجلند الطبية (*New England Journal of Medicine*).





اكتشف منهجية *Relearning* (منهجية إعادة التعلم)، وهي نظام يتخلى عن التعلم الخطي التقليدي ليأخذك عبر أنظمة التدريس التعليم المرتكزة على التكرار: إنها طريقة تعلم أثبتت فعاليتها بشكل كبير، لا سيما في المواد الدراسية التي تتطلب الحفظ"



في كلية التمريض بجامعة TECH نستخدم منهج دراسة الحالة

أمام حالة معينة، ما الذي يجب أن يفعله المهني؟ خلال البرنامج، سيواجه الطلاب العديد من الحالات السريرية المحاكية بناءً على مرضى حقيقيين وسيتعين عليهم فيها التحقيق ووضع الفرضيات وأخيراً حل الموقف. هناك أدلة علمية وفيرة على فعالية المنهج. حيث يتعلم الممرضون والممرضات بشكل أفضل وأسرع وأكثر استدامة مع مرور الوقت.

مع جامعة TECH يمكن للمرضين والممرضات تجربة طريقة تعلم تهز أسس الجامعات التقليدية في جميع أنحاء العالم.

وفقاً للدكتور Gérvas، فإن الحالة السريرية هي العرض المشروح لمريض، أو مجموعة من المرضى، والتي تصبح «حالة»، أي مثالاً أو نموذجاً يوضح بعض العناصر السريرية المميزة، إما بسبب قوتها التعليمية، أو بسبب تفرداها أو ندرتها. لذا فمن الضروري أن تستند الحالة إلى الحياة المهنية الحالية، في محاولة لإعادة إنشاء عوامل التكيف الحقيقية في الممارسة المهنية في مجال التمريض.



هل تعلم أن هذا المنهج تم تطويره عام 1912 في جامعة هارفارد للطلاب دارسي القانون؟ وكان يمثل منهج دراسة الحالة في تقديم مواقف حقيقية معقدة لهم لكي يقوموا باتخاذ القرارات وتبرير كيفية حلها. وفي عام 1924 تم تأسيسها كمنهج تدريس قياسي في جامعة هارفارد

تُبر فعالية المنهج بأربعة إنجازات أساسية:

1. المعروضون الذين يتبعون هذا المنهج لا يحققون فقط استيعاب المفاهيم، ولكن أيضاً تنمية قدراتهم العقلية من خلال التمارين التي تقيم المواقف الحقيقية وتقوم بتطبيق المعرفة المكتسبة.

2. يتم التعلم بطريقة قوية في القدرات العملية التي تسمح للممرض وللممرضة بدمج المعرفة بشكل أفضل في المستشفى أو في بيئة الرعاية الأولية.

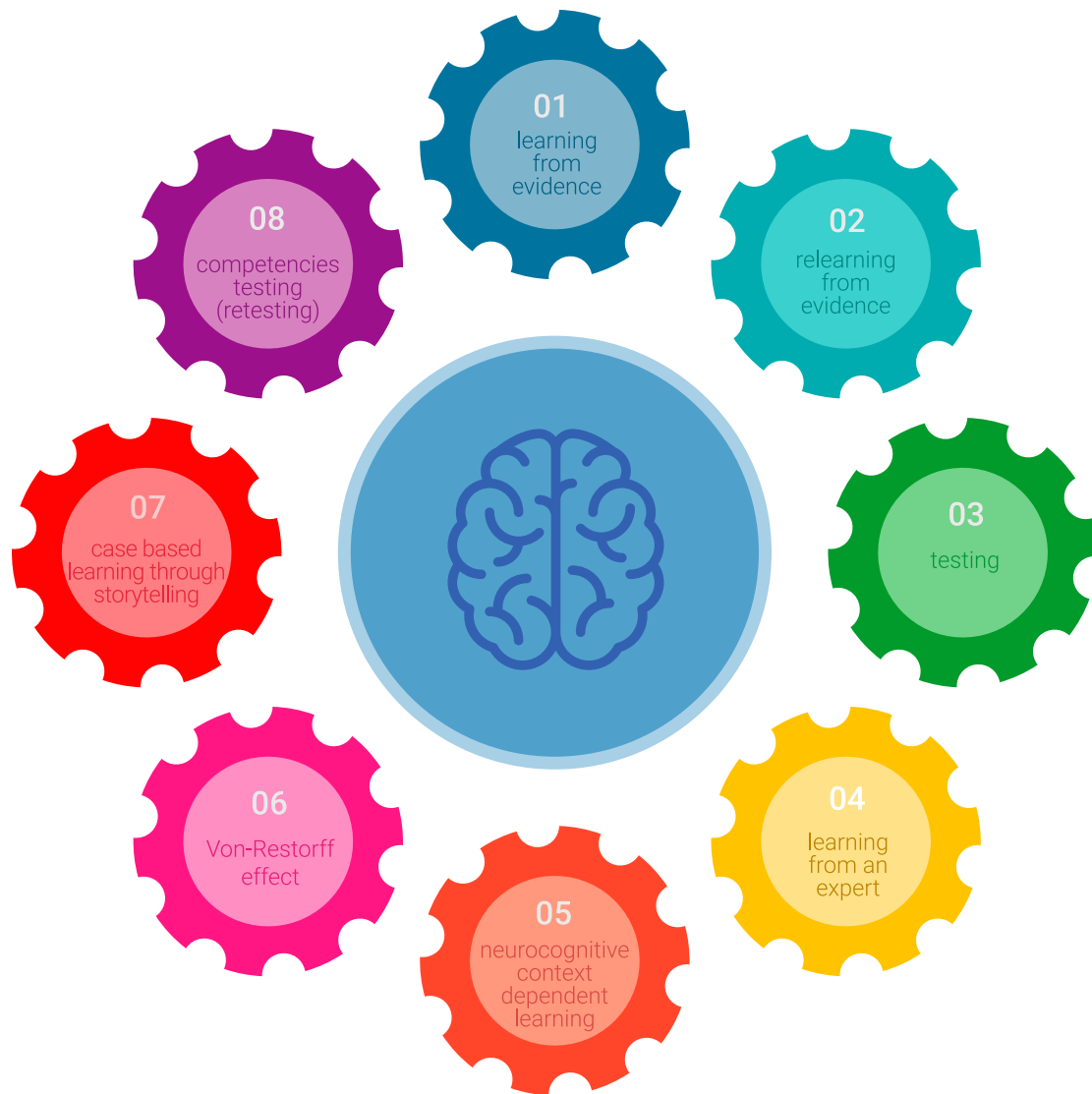
3. يتم تحقيق استيعاب أبسط وأكثر كفاءة للأفكار والمفاهيم، وذلك بفضل منهج المواقف التي نشأت من الواقع.

4. يصبح الشعور بكفاءة الجهد المستثمر حافزاً مهماً للغاية للطلاب، مما يترجم إلى اهتمام أكبر بالتعلم وزيادة في الوقت المخصص للعمل في المحاضرة الجامعية.

منهجية إعادة التعلم (Relearning)

تجمع جامعة TECH بين منهج دراسة الحالة ونظام التعلم عن بعد، 100% عبر الانترنت والقائم على التكرار، حيث تجمع بين 8 عناصر مختلفة في كل درس.

نحن نعزز منهج دراسة الحالة بأفضل منهجية تدريس 100% عبر الانترنت في الوقت الحالي وهي: منهجية إعادة التعلم والمعروفة بـ *Relearning*.



سوف يتعلم المعروض والمعرضة من خلال الحالات الحقيقية وحل المواقف المعقدة في بيئات التعلم المحاكاة. تم تطوير هذه المحاكاة من أحدث البرامج التي تسهل التعلم الغامر.

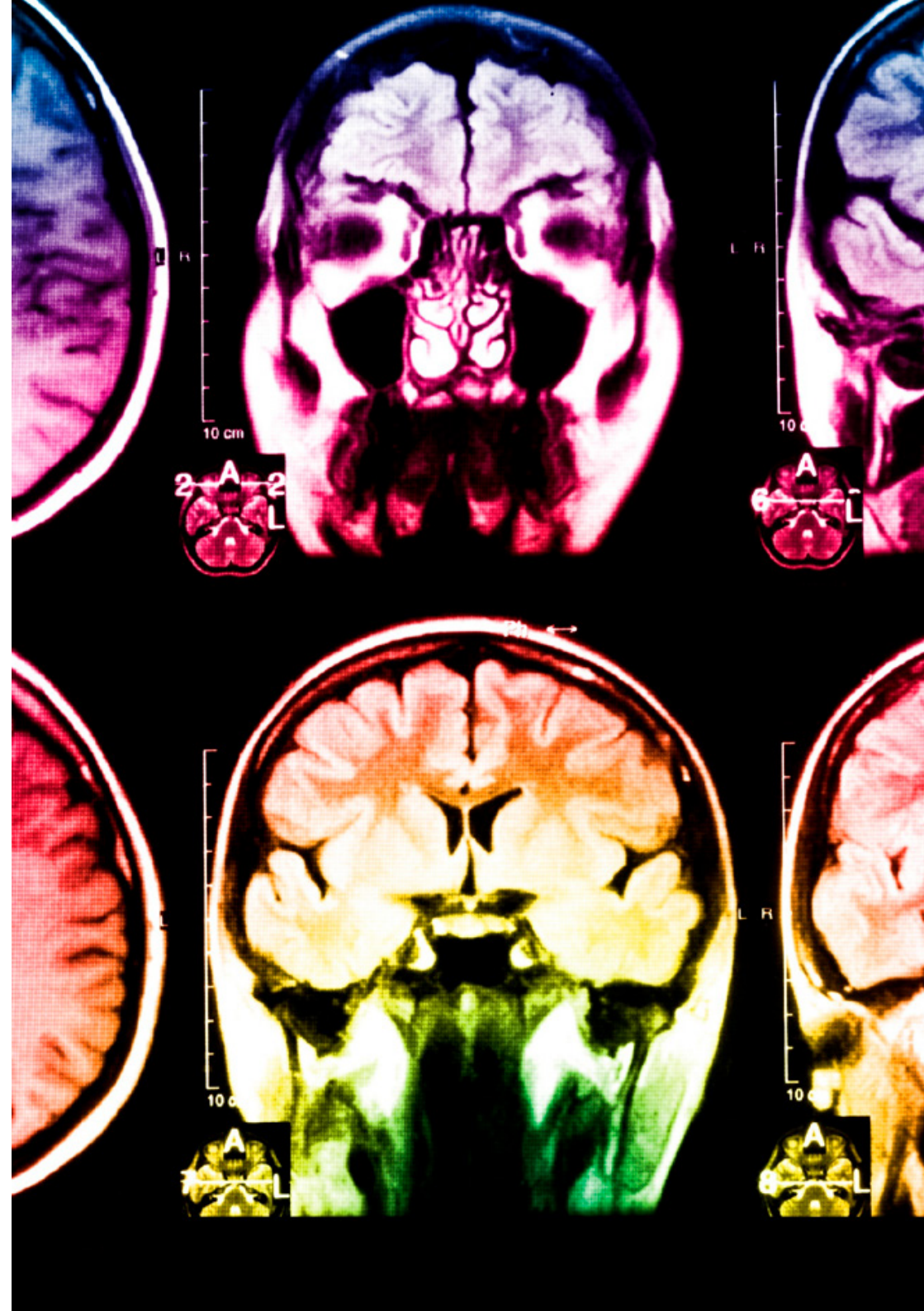
في طليعة المناهج التربوية في العالم، تمكنت منهجية إعادة التعلم من تحسين مستويات الرضا العام للمهنيين، الذين أكملوا دراساتهم، فيما يتعلق بمؤشرات الجودة لأفضل جامعة عبر الإنترنت في البلدان الناطقة بالإسبانية (جامعة كولومبيا).

من خلال هذه المنهجية، قمنا بتدريب أكثر من 175000 ممرض بنجاح غير مسبوق، في جميع التخصصات السريرية بغض النظر عن عبء التدريب العملي. تم تطوير منهجيتنا التربوية في بيئة شديدة المتطلبات، مع طلاب جامعيين يتمتعون بمظهر اجتماعي واقتصادي مرتفع ومتوسط عمر يبلغ 43.5 عاماً.

ستتيح لك منهجية إعادة التعلم والمعروفة بـ *Relearning*، التعلم بجهد أقل ومزيد من الأداء، وإشراكك بشكل أكبر في تخصصك، وتنمية الروح النقدية لديك، وكذلك قدرتك على الدفاع عن الحجج والآراء المتباينة: إنها معادلة واضحة للنجاح.

في برنامجنا، التعلم ليس عملية خطية، ولكنه يحدث في شكل لولبي (تتعلم ثم نطرح ماتعلمناه جانباً فننساها ثم نعيد تعلمه). لذلك، نقوم بدمج كل عنصر من هذه العناصر بشكل مركزي.

النتيجة الإجمالية التي حصل عليها نظام التعلم في TECH هي 8.01، وفقاً لأعلى المعايير الدولية.



يقدم هذا البرنامج أفضل المواد التعليمية المُعدَّة بعناية للمهنيين:

المحتويات التعليمية



إنشاء جميع المحتويات التعليمية من قبل المتخصصين الذين سيقومون بتدريس البرنامج الجامعي، خصيصاً لها، بحيث يكون التطوير التعليمي محددًا وملموشًا بشكل حقيقي.

يتم بعد ذلك تطبيق هذه المحتويات على التنسيق السمعي البصري والذي سيكون الطريقة التي سنتبناها خلال تواصلنا عبر الإنترنت في جامعة TECH. كل ذلك، مع التقنيات الأكثر ابتكارًا التي تتيح لنا أن نقدم لك جودة عالية، في كل جزء من الدورة سنضعه في خدمة الطالب.

أحدث تقنيات وإجراءات التمريض المعروضة في الفيديوهات



تقدم TECH للطالب أحدث التقنيات وأحدث التطورات التعليمية والتقنيات الرائدة في الوقت الراهن في مجال التمريض. كل هذا، بصيغة المتحدث، بأقصى درجات الصرامة، موضحاً ومفصلاً للمساهمة في استيعاب وفهم الطالب. وأفضل ما في الأمر أنه يمكنك مشاهدتها عدة مرات كما تريد.

ملخصات تفاعلية

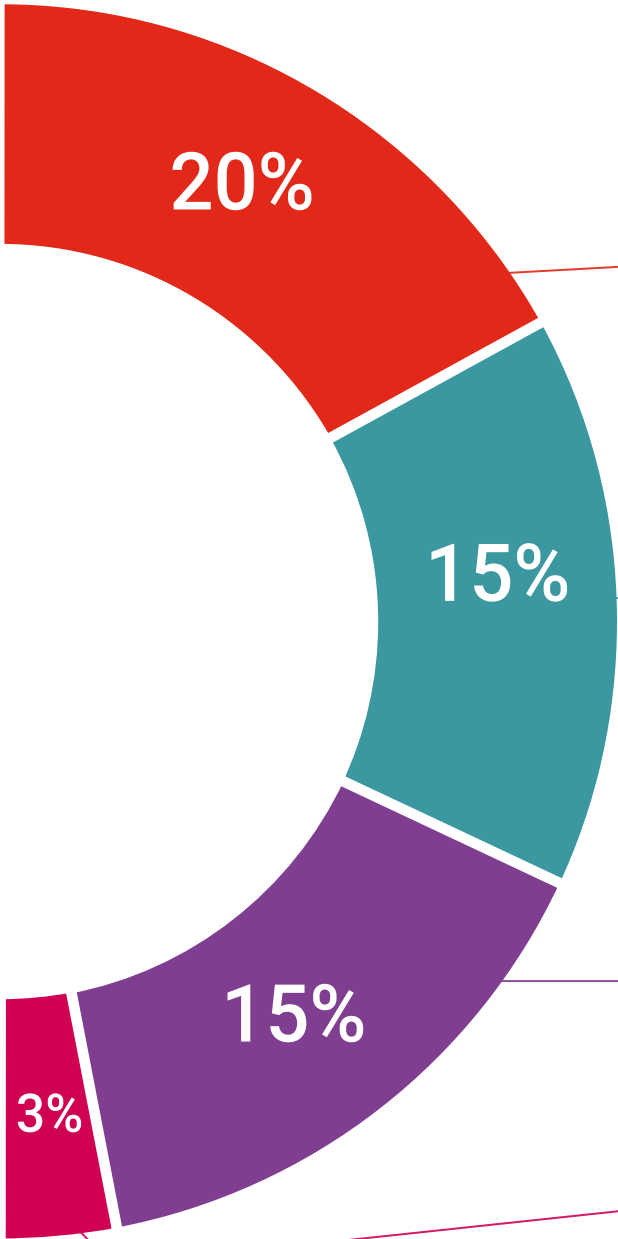


يقدم فريق جامعة TECH المحتويات بطريقة جذابة وديناميكية في أقراص الوسائط المتعددة التي تشمل الملفات الصوتية والفيديوهات والصور والرسوم البيانية والخرائط المفاهيمية من أجل تعزيز المعرفة. اعترفت شركة مايكروسوفت بهذا النظام التعليمي الفريد لتقديم محتوى الوسائط المتعددة على أنه "قصة نجاح أوروبية".

قراءات تكميلية



المقالات الحديثة، ووثائق اعتمدت بتوافق الآراء، والأدلة الدولية.. من بين آخرين. في مكتبة جامعة TECH الافتراضية، سيتمكن الطالب من الوصول إلى كل ما يحتاجه لإكمال تدريبه.





تحليل الحالات التي تم إعدادها من قبل الخبراء وإرشاد منهم

يجب أن يكون التعلم الفعال بالضرورة سياقياً. لذلك، تقدم TECH تطوير حالات واقعية يقوم فيها الخبير بإرشاد الطالب من خلال تنمية الانتباه وحل المواقف المختلفة: طريقة واضحة ومباشرة لتحقيق أعلى درجة من الفهم.



الاختبار وإعادة الاختبار

يتم بشكل دوري تقييم وإعادة تقييم معرفة الطالب في جميع مراحل البرنامج، من خلال الأنشطة والتدريبات التقييمية وذاتية التقييم: حتى يتمكن من التحقق من كيفية تحقيق أهدافه.



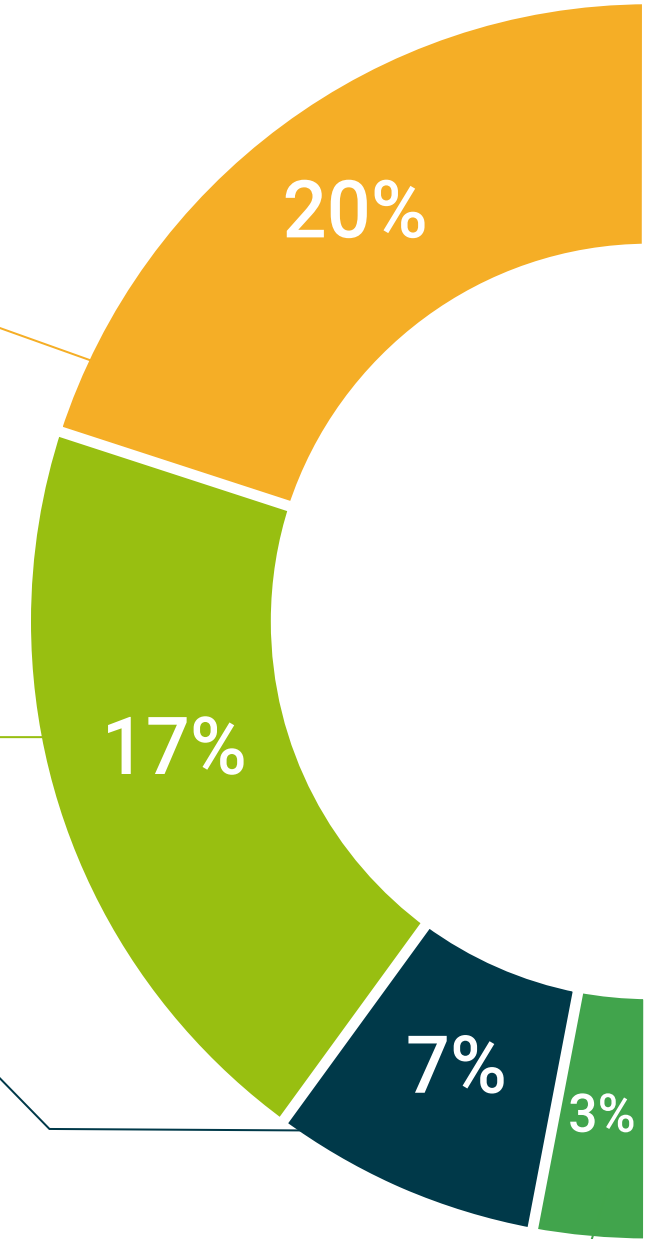
المحاضرات الرئيسية

هناك أدلة علمية على فائدة المراقبة بواسطة الخبراء كطرف ثالث في عملية التعلم. إن مفهوم ما يسمى *Learning from an Expert* أو التعلم من خبير يقوي المعرفة والذاكرة، ويولد الثقة في القرارات الصعبة في المستقبل.



إرشادات توجيهية سريعة للعمل

تقدم جامعة TECH المحتويات الأكثر صلة بالمحاضرة الجامعية في شكل أوراق عمل أو إرشادات توجيهية سريعة للعمل. إنها طريقة موجزة وعملية وفعالة لمساعدة الطلاب على التقدم في تعلمهم.



المؤهل العلمي

تضمن المحاضرة الجامعية في التغذية في أمراض الغدد الصماء والتمثيل الغذائي في مجال التمريض بالإضافة إلى التدريب الأكثر دقة وحداثة، الحصول على مؤهل المحاضرة الجامعية الصادر عن TECH الجامعة التكنولوجية.



اجتاز هذا البرنامج بنجاح واحصل على شهادتك الجامعية
دون الحاجة إلى السفر أو القيام بأية إجراءات مرهقة"



تحتوي محاضرة جامعية في التغذية في أمراض الغدد الصماء والتمثيل الغذائي في مجال التمريض بالبرنامج العلمي الأكثر اكتمالا وحدائة في السوق.

بعد اجتياز التقييم، سيحصل الطالب عن طريق البريد العادي* مصحوب بعلم وصول مؤهل المحاضرة الجامعية الصادر عن **TECH الجامعة التكنولوجية**.

إن المؤهل الصادر عن **TECH الجامعة التكنولوجية** سوف يشير إلى التقدير الذي تم الحصول عليه في المحاضرة الجامعية وسوف يفي بالمتطلبات التي عادة ما تُطلب من قبل مكاتب التوظيف ومسابقات التعيين ولجان التقييم الوظيفي والمهني.

المؤهل العلمي: محاضرة جامعية في التغذية في أمراض الغدد الصماء والتمثيل الغذائي في مجال التمريض
طريقة التدريس: عبر الإنترنت
مدة الدراسة: 6 أسابيع



الجامعة
التكنولوجية
tech

محاضرة جامعية التغذية في أمراض الغدد الصماء والتمثيل الغذائي في مجال التمريض

- « طريقة التدريس: عبر الإنترنت
- « مدة الدراسة: 6 أسابيع
- « المؤهل العلمي: TECH الجامعة التكنولوجية
- « مواعيد الدراسة: وفقاً لوتيرتك الخاصة
- « الامتحانات: عبر الإنترنت

محاضرة جامعية

التغذية في أمراض الغدد الصماء
والتمثيل الغذائي في مجال التمريض