

محاضرة جامعية

الأمراض والحالات المزمنة المعقدة والمتقدمة
في مجال التمريض في الرعاية الأولية



الجامعة
التكنولوجية **tech**

محاضرة جامعية الأمراض والحالات المزمنة المعقدة والمتقدمة في مجال التمريض في الرعاية الأولية

- « طريقة التدريس: أونلاين
- « مدة الدراسة: 6 أسابيع
- « المؤهل الجامعي من: TECH الجامعة التكنولوجية
- « مواعيد الدراسة: وفقاً لوتيرتك الخاصة
- « الامتحانات: أونلاين

رابط الدخول الى الموقع الإلكتروني: www.techitute.com/ae/nursing/postgraduate-certificate/complex-advanced-chronocity-primary-care-nursing

الفهرس

02

الأهداف

صفحة 8

01

المقدمة

صفحة 4

05

المنهجية

صفحة 20

04

الهيكل والمحتوى

صفحة 16

03

هيكل الإدارة وأعضاء هيئة تدريس الدورة التدريبية

صفحة 12

06

المؤهل العلمي

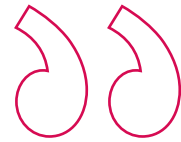
صفحة 28

المقدمة

تقدر الإحصاءات الدولية أن شخصًا واحدًا على الأقل من بين كل 3 أشخاص في العالم يعاني من أحد أشكال الأمراض المزمنة. وتشكل هذه الأعداد الكبيرة تحديًا كبيرًا لوحدات الرعاية الأولية، حيث يلزم توفير الخدمات السريرية الأكثر تقدمًا للمساعدة في الحفاظ على صحة هؤلاء المرضى. يعتبر الممرضون شخصيات لا غنى عنها في هذا السياق ويجب أن يتم تدريبهم بشكل مناسب للتعامل مع هذه القضايا. لهذا السبب صممت جامعة TECH هذا البرنامج حيث سيتعمق المتخصصون في هذا البرنامج في أحدث معايير ونماذج الرعاية لإدارة متلازمات الشيخوخة أو تنفيذ الرعاية المنزلية للحالات التي لطيفية. مؤهل 100% أونلاين يمكن للطلاب الوصول إليه في أي وقت أو مكان، من الجهاز المحمول الذي يختارونه، متصلًا بالإنترنت.



تتطلب الأمراض المزمنة أوفر المتخصصين في التمريض.
كن واحدًا منهم من خلال هذه المحاضرة الجامعية 100%
أونلاين من جامعة TECH“



تسعى أنظمة الرعاية الأولية بشكل متزايد لتوفير أفضل رعاية للمرضى الميؤوس من شفائهم. ومع ذلك، فقد ازدادت أعداد هذه الحالات بشكل كبير في الآونة الأخيرة بسبب انتشار أمراض خطيرة مثل السرطان. ولحد من هذا الوضع، تستدعي الوحدات السريرية بشكل متزايد أمهر المهنيين، وخاصة الممرضين المدربين على استخدام أكثر الأدوات تطوراً وتطبيق أحدث نماذج الرعاية الشخصية وأكثرها تخصيصاً.

من خلال جامعة TECH، سيتمكن الممرضون من تحقيق هذه الكفاءات العالية جداً. ولتحقيق هذه الغاية، لديهم برنامج يعكس أحدث الأساليب في رعاية الأمراض المزمنة. على وجه التحديد، سيتمكن الطلاب من التأكيد على نموذج الرعاية الموجهة، من بين استراتيجيات الرعاية الاجتماعية والصحية الأخرى. كما سيتعمقون أيضاً في الإدارة المجتمعية لمختلف الأمراض المزمنة وتحليل تأثير متلازمات الشبخوخة مثل سلس البول أو الضعف الإدراكي المعتدل.

من ناحية أخرى، يتم تدريس هذه المجازرة الجامعية 100% أونلاين وتعتمد على منهجية إعادة التعلم *Relearning*، المبتكرة، من أجل تعزيز إتقان الممرضين للمفاهيم والمهارات المتقدمة. ويرافق المنهج الدراسي قراءات تكميلية وفصول رئيسية ومجموعة واسعة من موارد الوسائط المتعددة، بما في ذلك الرسوم البيانية والملخصات التفاعلية. علاوة على ذلك، فإن الوصول إلى هذه المواد لا يتطلب سوى جهاز متصل بالإنترنت، وفي أي وقت أو مكان، سيكون من الممكن دراستها بتعمق.

وبالمثل، فإن دعم هيئة تدريس مرموقة سيكون عاملاً حاسماً في الحصول على المؤهل العلمي. وقد تم اختيار المدرسين بعناية من قبل جامعة TECH، مع مراعاة تخصصاتهم وخلفياتهم المهنية. وبفضلهم، سيتمكن الخريجون من تولي مسؤولياتهم في ممارسة التمريض مباشرةً بعد إكمال هذه الأسابيع الستة من التحديث الأكاديمي.

تحتوي المحاضرة الجامعية في الأمراض والحالات المزمنة المعقدة والمتقدمة في مجال التمريض في الرعاية الأولية على البرنامج العلمي الأكثر اكتمالاً وحدائث في السوق. أبرز خصائصها هي:

- ♦ تطوير دراسات الحالة التي يقدمها خبراء في تمريض الرعاية الأولية
- ♦ محتوياتها البيانية والتخطيطية والعملية البارزة التي يتم تصورها بها تجمع المعلومات العلمية والرعاية العملي حول تلك التخصصات الأساسية للممارسة المهنية.
- ♦ التمارين العملية حيث يمكن إجراء عملية التقييم الذاتي لتحسين التعلم
- ♦ تركيزها الخاص على المنهجيات المبتكرة
- ♦ كل هذا سيتم استكماله بدروس نظرية وأسئلة للخبراء ومنتديات مناقشة حول القضايا المثيرة للجدل وأعمال التفكير الفردية.
- ♦ توفر المحتوى من أي جهاز ثابت أو محمول متصل بالإنترنت



سجّل في هذا البرنامج وستحصل على أحدث أدوات التمريض المتطورة للتعامل مع متلازمات الشبخوخة مثل الضعف الإدراكي“

من خلال هذا البرنامج الحصري من جامعة
TECH, سوف تتعمق في أطر التقييم
لإعادة تصميم أساليب الرعاية الصحية

ستسمح لك هذه المحاضرة الجامعية بدراسة متعمقة
لنماذج الرعاية الأكثر ابتكارًا وفعالية لعلاج الأمراض
المزمنة المختلفة من وحدات التمريض“

ستتمكن من خلال هذه المؤهل العلمي
من تطوير كفاءات لإدارة الظواهر الصحية
المختلفة في المجتمعات بشكل شامل

يضم أعضاء هيئة التدريس في البرنامج متخصصين من القطاع الذين يجلبون خبراتهم في هذا التدريب، بالإضافة إلى
متخصصين معترف بهم من الجمعيات الرائدة والجامعات المرموقة.

سيتيح محتوى الوسائط المتعددة، الذي تم تطويره باستخدام أحدث التقنيات التعليمية، للمهني التعلم في الموقع
والسياق، أي بيئة محاكاة توفر تدريبًا غامرًا مبرمجًا للتدريب في مواقف حقيقية.

يركز تصميم هذا البرنامج على التعلّم القائم على حل المشكلات، والذي يجب على المهني من خلاله محاولة حل مختلف
مواقف الممارسة المهنية التي تنشأ على مدار المساق الأكاديمي. للقيام بذلك، سيحصل على مساعدة من نظام فيديو
تفاعلي مبتكر من قبل خبراء مشهورين.



الأهداف

تهدف المحاضرة الجامعية هذه لجامعة TECH، إلى تزويد الممرضين بأحدث المهارات والكفاءات لتقديم رعاية شاملة ومتخصصة للمرضى الذين يعانون من حالات مزمنة معقدة. من خلال هذه المهارات، سيتمكن المهنيون من تحسين جودة حياة الأشخاص الذين تحت رعايتهم. بالإضافة إلى ذلك، ولتعزيز هذه المعرفة النظرية والعملية، سيكون بين أيدي الخريجين منهجيات 100% أونلاين وتعتمد على إعادة التعلم Relearning لضمان إتقان سريع ومرن للمفاهيم وأدوات العمل المختلفة.

ستتمكن من خلال هذا البرنامج من إتقان أحدث الأساليب
ونماذج العمل لتنسيق الرعاية والموارد والخدمات التي
يقدمها المعرضون في مجال الرعاية الأولية"



الأهداف العامة



- ♦ تطوير المعرفة بجوانب الرعاية في الرعاية الأولية، سواء بالنسبة للأفراد والعائلات والمجموعات والتفاعلات التي تحدث بينهم.
- ♦ توسيع المجالات المهنية لتمرير الرعاية الأولية واكتساب المعرفة لمزيد من الرؤية والهيبة ومستوى أعلى من استقلالية العمل
- ♦ المشاركة الفعالة في المجتمع المحلي فيما يتعلق ببرامج الصحة المجتمعية
- ♦ مواكبة أحدث الاتجاهات في الممارسة المتقدمة في تمرير الرعاية الأولية
- ♦ تعزيز أفضل الممارسات، استناداً إلى الأدلة العلمية، استجابةً للتطورات في بحوث وتقنيات العلاج



بعد إكمال هذه المحاضرة الجامعية، ستكون قادراً
على إجراء تقييمات شاملة لطب الشيخوخة وتقديم
الرعاية التمريضية الشخصية للمسنين“

الأهداف المحددة



- ♦ تعميق المعرفة بالأسس المفاهيمية للمزمنة والاعتمادية.
- ♦ إدارة النماذج الرئيسية للرعاية المزمنة.
- ♦ اكتساب معرفة الهدف الثلاثي والرابعي والخماسي.
- ♦ الكشف والتدخل المبكر في حالات الهشاشة والمزمنة والمعقدة.
- ♦ تحليل نموذج إدارة حالات ممرضات المجتمع المحلي
- ♦ تحديد المقاييس المختلفة اللازمة لإجراء تقييم شامل لطب الشيخوخة، وكذلك مؤشرات الضعف.
- ♦ التدخل في متلازمات الشيخوخة المختلفة
- ♦ تقييم الرعاية التمريضية لمرضى الرعاية التلطيفية وتطبيقها عليهم
- ♦ رعاية المريض وعائلته في بيئتهم في نهاية الحياة، مع احترام قراراتهم.



هيكل الإدارة وأعضاء هيئة تدريس الدورة التدريبية

تم اختيار أعضاء هيئة التدريس في هذا البرنامج بعناية فائقة لخبرتهم الواسعة في مجال ترميز الرعاية الأولية. يتمتع كل عضو بخلفية مهنية متميزة وأثبت تميزه في رعاية وإدارة المرضى الذين يعانون من أمراض مزمنة. وقد وضع هؤلاء الخبراء مهاراتهم النظرية والعملية في منهج دراسي دقيق يسمح للخريجين بخوض تجربة أكاديمية لا مثيل لها بطريقة 100% أونلاين.



تتكون هيئة التدريس هذه من خبراء ذوي خبرة
واسعة في مجال تمريض الرعاية الأولية"



هيكل الإدارة

د. Sánchez Castro, Juan José Augusto

- ♦ رئيس خدمة الرعاية الصحية الأولية في مركز A Estrada الصحي
- ♦ أخصائي في طب الأسرة والمجتمع في الخدمات الصحية Gallego
- ♦ المدير التنفيذي لشركة Infomercados Servicios Financieros
- ♦ الماجستير في تقييم الشركات من مركز الدراسات المالية
- ♦ دبلوم في الصحة من وزارة الصحة وشؤون المستهلكين.
- ♦ بكالوريوس في الطب والجراحة من جامعة سانتياغو دي كومبوستيلا



الأساتذة

أ. Neira Varela, Noemi

- ♦ ممرضة الرعاية الصحية الأولية في مركز A Estrada الصحي
- ♦ ممرضة في الخدمة الصحية Gallego
- ♦ الماجستير الجامعية في تمريض الأورام في برشلونة
- ♦ متخرجة في التمريض من كلية التمريض بجامعة Povisa

أ. Matalobos Luis, María Teresa

- ♦ أخصائية تمريض الرعاية الأولية
- ♦ منسقة خدمة الرعاية الصحية الأولية في مركز A Estrada الصحي
- ♦ تخرجت في التمريض من جامعة Santiago de Compostela

د. Carmen Sánchez Cernadas

- ♦ طبيبة متخصص في الرعاية الأولية
- ♦ طبيبة في مركز المستشفى الجامعي Santiago
- ♦ خبيرة في ارتفاع إنزيم ناقل للأمين في المرضى المصابين بالتهاب الأوعية الدموية ANCA
- ♦ خريجة الطب من جامعة Santiago de Compostela



الهيكل والمحتوى

يتناول المحتوى المقدم في هذا المؤهل المفاهيم المتعلقة بتخطيط القلب المعقد والمتقدم لتمرير الرعاية الأولية. وبهذه الطريقة، سيتمكن الأخصائي من تحديث معرفته بالتقييم الشامل لطب الشيخوخة والرعاية الحديثة للأشخاص الذين يخضعون للرعاية التلطيفية. كما سيناقشون كيفية تطوير نموذج يركز على الناس لإدارة الحالات المرضية المزمنة. كل هذا من خلال منهجية تعليمية متطورة 100% أونلاين مصحوبة بفصول دراسية رئيسية وملخصات فيديو ورسوم بيانية ومصادر وسائط متعددة أخرى يمكن للطلاب الرجوع إليها بحرية على مدار 24 ساعة في اليوم.



بفضل طريقة إعادة التعلّم Relearning، ستعزز إتقانك
للمفاهيم المعقدة بطريقة سريعة ومرنة وملائمة
للمتطلبات الرئيسية لممارسة التمريض المهنية“



الوحدة 1. الأمراض والحالات المزمنة المعقدة والمتقدمة. الضعف ونموذج الرعاية الاجتماعية والصحية

- 1.1. تحدي الأمراض والحالات المزمنة المعقدة
 - 1.1.1. التبرير
 - 2.1.1. الأساس النظري
 - 3.1.1. التكامل الرأسي والأفقي والتلاشي
 - 4.1.1. مبادئ جديدة
- 2.1. الأساس المفاهيمية للمزمنة والاعتماد على الذات
 - 1.2.1. تعدد الأمراض كواقع غير متجانس وسائد
 - 2.2.1. الضعف كمفهوم شامل في تقييم كبار السن و/أو الأشخاص الذين يعانون من مشاكل صحية مزمنة
 - 3.2.1. الأشخاص ذوو الاحتياجات الصحية المعقدة
 - 4.2.1. الأشخاص ذوو الحالات المعقدة المتقدمة واحتياجات الرعاية التلطيفية
- 3.1. نماذج الرعاية للأمراض المزمنة
 - 1.3.1. نموذج الرعاية المزمنة Cronic Care Model
 - 2.3.1. توسيع نطاق CCM
 - 3.3.1. الرعاية المبكرة للأمراض المزمنة
 - 4.3.1. نموذج الرعاية الموجهة
 - 5.3.1. Kaiser الدائم، المصنفات السكانية
- 4.1. الأطر التقييمية لإعادة تصميم النظم الصحية، من الهدف الثلاثي إلى الهدف الخماسي
 - 1.4.1. التقييم المتكامل الموجه نحو القيمة
 - 2.4.1. تأثير الأمراض والحالات المزمنة على النظم الصحية
 - 3.4.1. الهدف الثلاثي
 - 4.4.1. هدف رباعي
 - 5.4.1. الهدف الخماسي
- 5.1. نموذج الصحة الاجتماعية والصحية
 - 1.5.1. السياق الاجتماعي والديموغرافي
 - 2.5.1. السياق التنظيمي
 - 3.5.1. تحديات جديدة
 - 4.5.1. الرؤى الناشئة
- 6.1. نموذج مدير الحالة التمريضي، مدير التمريض المجتمعي
 - 1.6.1. الإطار النظري
 - 2.6.1. التعاريف
 - 3.6.1. التبرير
 - 4.6.1. العناصر الأساسية لإدارة القضايا
 - 5.6.1. تحديات إدارة القضايا

- 7.1 التقييم الشامل لطب الشيخوخة
 - 1.7.1 التقييم السريري. تعدد الأمراض
 - 2.7.1 تقييم المجال الوظيفي
 - 3.7.1 التقييم المعرفي
 - 4.7.1 تقييم الالتزام وتعدد الأدوية
 - 5.7.1 التقييم الوجداني
 - 6.7.1 التقييم الاجتماعي
 - 7.7.1 تقييم التغذية
- 8.1 متلازمات الشيخوخة
 - 1.8.1 متلازمات الشيخوخة
 - 2.8.1 الجمود
 - 3.8.1 متلازمة الشريان التاجي الحادة
 - 4.8.1 السقوط
 - 5.8.1 سلس البول
 - 6.8.1 سوء التغذية
 - 7.8.1 أرق
 - 8.8.1 الكدمات الضعف الإدراكي
- 9.1 التقييم التمريضي ورعاية الأشخاص الذين يعانون من مشاكل في الجهاز الهضمي
 - 1.9.1 مقدمة في الرعاية التلطيفية
 - 2.9.1 المعايير النهائية
 - 3.9.1 معايير التعقيد
 - 4.9.1 رعاية المرضى في المنزل
 - 5.9.1 الطريق تحت الجلد
 - 6.9.1 التواصل في الرعاية التلطيفية
- 01.1 كيفية تطوير نموذج يركز على الشخص لمعالجة المزمته
 - 1.10.1 تحديد المريض المزمته المعقد
 - 2.10.1 التقييم المتعدد الأبعاد
 - 3.10.1 التشخيص الظرفي
 - 4.10.1 خطة التدخل الفردي المشترك
 - 5.10.1 خطة مراقبة نشطة ومستمرة



المنهجية

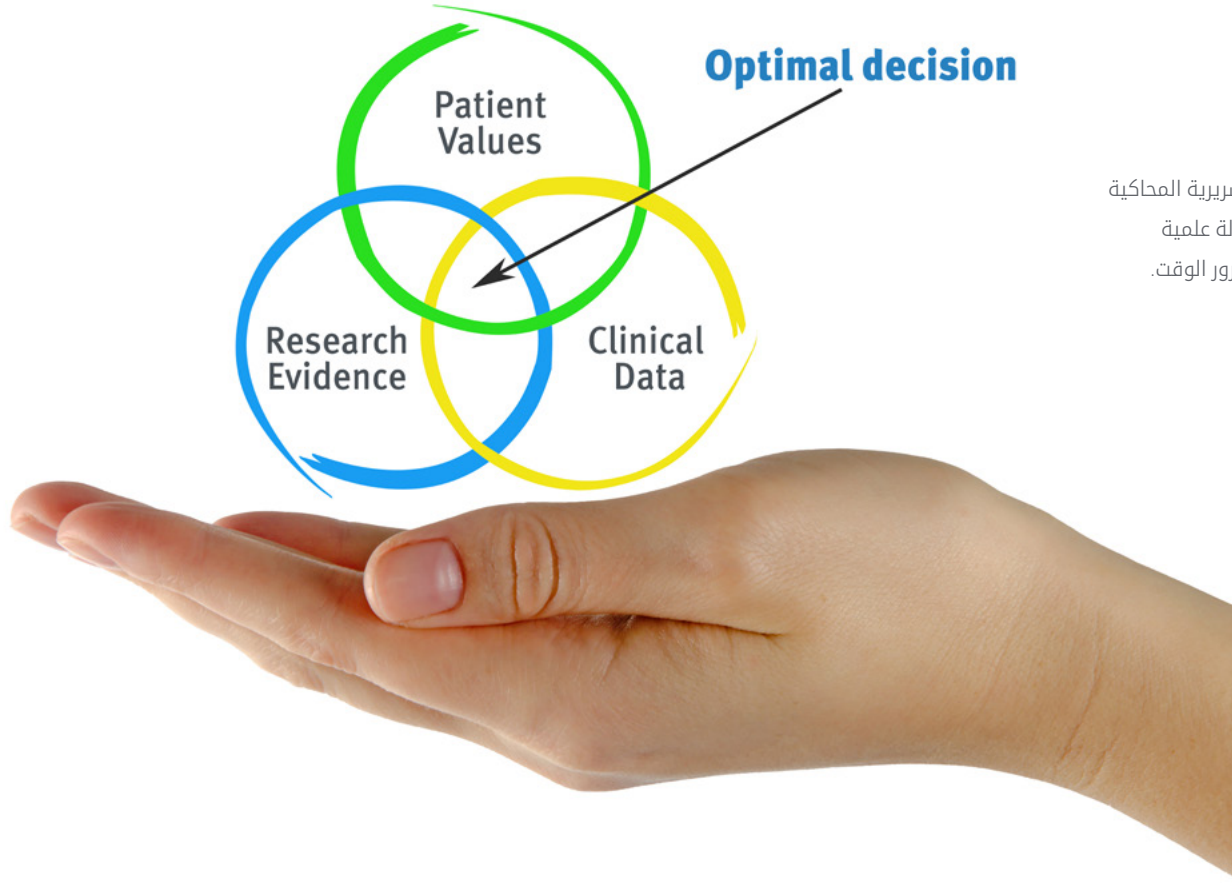
يقدم هذا البرنامج التدريبي طريقة مختلفة للتعلم. فقد تم تطوير منهجيتنا من خلال أسلوب التعليم المرتكز على التكرار: **Relearning** أو ما يعرف بمنهجية إعادة التعلم.

يتم استخدام نظام التدريس هذا، على سبيل المثال، في أكثر كليات الطب شهرة في العالم، وقد تم اعتباره أحد أكثر المناهج فعالية في المنشورات ذات الصلة مثل مجلة نيو إنجلند الطبية (*New England Journal of Medicine*).



اكتشف منهجية *Relearning* (منهجية إعادة التعلم)، وهي نظام يتخلى عن التعلم الخطي التقليدي ليأخذك عبر أنظمة التدريس التعليم المرتكزة على التكرار: إنها طريقة تعلم أثبتت فعاليتها بشكل كبير، لا سيما في المواد الدراسية التي تتطلب الحفظ"





في كلية التمريض بجامعة TECH نستخدم منهج دراسة الحالة

أمام حالة معينة، ما الذي يجب أن يفعله المهني؟ خلال البرنامج، سيواجه الطلاب العديد من الحالات السريرية المحاكية بناءً على مرضى حقيقيين وسيتعين عليهم فيها التحقيق ووضع الفرضيات وأخيراً حل الموقف. هناك أدلة علمية وفيرة على فعالية المنهج. حيث يتعلم الممرضون والممرضات بشكل أفضل وأسرع وأكثر استدامة مع مرور الوقت.

مع جامعة TECH يمكن للمرضين والممرضات تجربة طريقة تعلم تهز أسس الجامعات التقليدية في جميع أنحاء العالم.

وفقاً للدكتور Gérvas، فإن الحالة السريرية هي العرض المشروح لمرضى، أو مجموعة من المرضى، والتي تصبح «حالة»، أي مثالاً أو نموذجاً يوضح بعض العناصر السريرية المميزة، إما بسبب قوتها التعليمية، أو بسبب تفردتها أو ندرتها. لذا فمن الضروري أن تستند الحالة إلى الحياة المهنية الحالية، في محاولة لإعادة إنشاء عوامل التكيف الحقيقية في الممارسة المهنية في مجال التمريض.



هل تعلم أن هذا المنهج تم تطويره عام 1912 في جامعة هارفارد للطلاب دارسي القانون؟ وكان يتمثل منهج دراسة الحالة في تقديم مواقف حقيقية معقدة لهم لكي يقوموا باتخاذ القرارات وتبرير كيفية حلها. وفي عام 1924 تم تأسيسها كمنهج تدريس قياسي في جامعة هارفارد"

تُبر فعالية المنهج بأربعة إنجازات أساسية:

1. الممرضون الذين يتبعون هذا المنهج لا يحققون فقط استيعاب المفاهيم، ولكن أيضاً تنمية قدراتهم العقلية من خلال التمارين التي تقيم المواقف الحقيقية وتقوم بتطبيق المعرفة المكتسبة.

2. يتم التعلم بطريقة قوية في القدرات العملية التي تسمح للممرض وللممرضة بدمج المعرفة بشكل أفضل في المستشفى أو في بيئة الرعاية الأولية.

3. يتم تحقيق استيعاب أبسط وأكثر كفاءة للأفكار والمفاهيم، وذلك بفضل منهج المواقف التي نشأت من الواقع.

4. يصبح الشعور بكفاءة الجهد المستثمر حافزاً مهماً للغاية للطلاب، مما يترجم إلى اهتمام أكبر بالتعلم وزيادة في الوقت المخصص للعمل في المحاضرة الجامعية.

منهجية إعادة التعلم (Relearning)

تجمع جامعة TECH بين منهج دراسة الحالة ونظام التعلم عن بعد، 100% عبر الانترنت والقائم على التكرار، حيث تجمع بين 8 عناصر مختلفة في كل درس.

نحن نعزز منهج دراسة الحالة بأفضل منهجية تدريس 100% عبر الانترنت في الوقت الحالي وهي: منهجية إعادة التعلم والمعروفة بـ *Relearning*.



سوف يتعلم الممرض والممرضة من خلال الحالات الحقيقية وحل المواقف المعقدة في بيئات التعلم المحاكاة. تم تطوير هذه المحاكاة من أحدث البرامج التي تسهل التعلم الغامر.

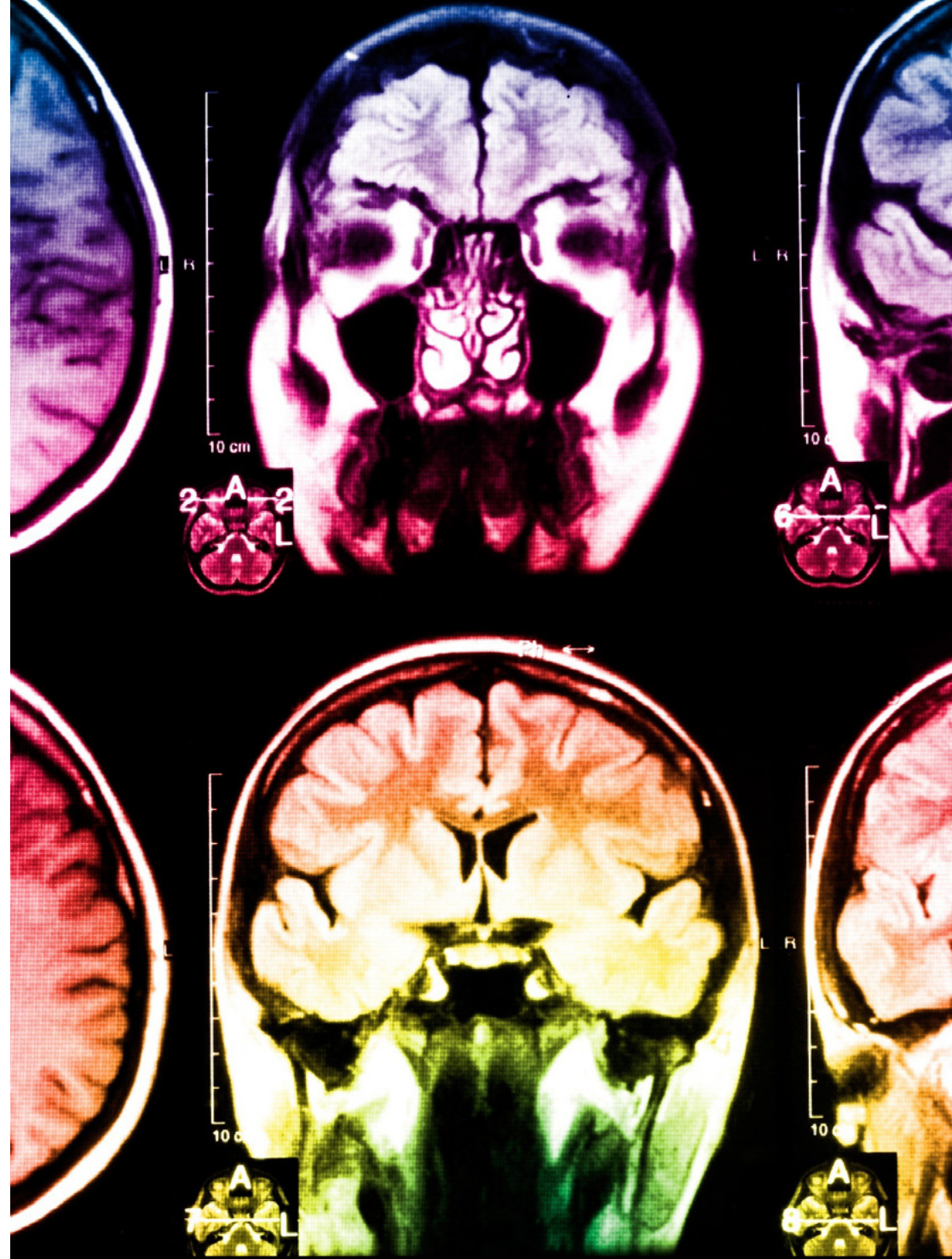
في طبيعة المناهج التربوية في العالم، تمكنت منهجية إعادة التعلم من تحسين مستويات الرضا العام للمهنيين، الذين أكملوا دراساتهم، فيما يتعلق بمؤشرات الجودة لأفضل جامعة عبر الإنترنت في البلدان الناطقة بالإسبانية (جامعة كولومبيا).

من خلال هذه المنهجية، قمنا بتدريب أكثر من 175000 ممرض بنجاح غير مسبوقة، في جميع التخصصات السريرية بغض النظر عن عبء التدريب العملي. تم تطوير منهجيتنا التربوية في بيئة شديدة المتطلبات، مع طلاب جامعيين يتمتعون بمظهر اجتماعي واقتصادي مرتفع ومتوسط عمر يبلغ 43.5 عاماً.

ستتيح لك منهجية إعادة التعلم والمعروفة بـ *Relearning*، التعلم بجهد أقل ومزيد من الأداء، وإشراكك بشكل أكبر في تخصصك، وتنمية الروح النقدية لديك، وكذلك قدرتك على الدفاع عن الحجج والآراء المتباينة: إنها معادلة واضحة للنجاح.

في برنامجنا، التعلم ليس عملية خطية، ولكنه يحدث في شكل لولبي (نتعلم ثم نطرح ماتعلمناه جانباً فننساها ثم نعيد تعلمه). لذلك، نقوم بدمج كل عنصر من هذه العناصر بشكل مركزي.

النتيجة الإجمالية التي حصل عليها نظام التعلم في TECH هي 8.01، وفقاً لأعلى المعايير الدولية.



يقدم هذا البرنامج أفضل المواد التعليمية المُعدَّة بعناية للمهنيين:

المحتويات التعليمية



إنشاء جميع المحتويات التعليمية من قبل المتخصصين الذين سيقومون بتدريس البرنامج الجامعي، خصيصاً لها، بحيث يكون التطوير التعليمي محدداً وملموشاً بشكل حقيقي.

يتم بعد ذلك تطبيق هذه المحتويات على التنسيق السمعي البصري والذي سيكون الطريقة التي سنتبناها خلال توافلنا عبر الإنترنت في جامعة TECH. كل ذلك، مع التقنيات الأكثر ابتكاراً التي تتيح لنا أن نقدم لك جودة عالية، في كل جزء من الدورة سنضعه في خدمة الطالب.

أحدث تقنيات وإجراءات التمريض المعروضة في الفيديوهات



تقدم TECH للطلاب أحدث التقنيات وأحدث التطورات التعليمية والتقنيات الرائدة في الوقت الراهن في مجال التمريض. كل هذا، بصيغة المتحدث، بأقصى درجات الصرامة، موضحاً ومفصلاً للمساهمة في استيعاب وفهم الطالب. وأفضل ما في الأمر أنه يمكنك مشاهدتها عدة مرات كما تريد.

ملخصات تفاعلية

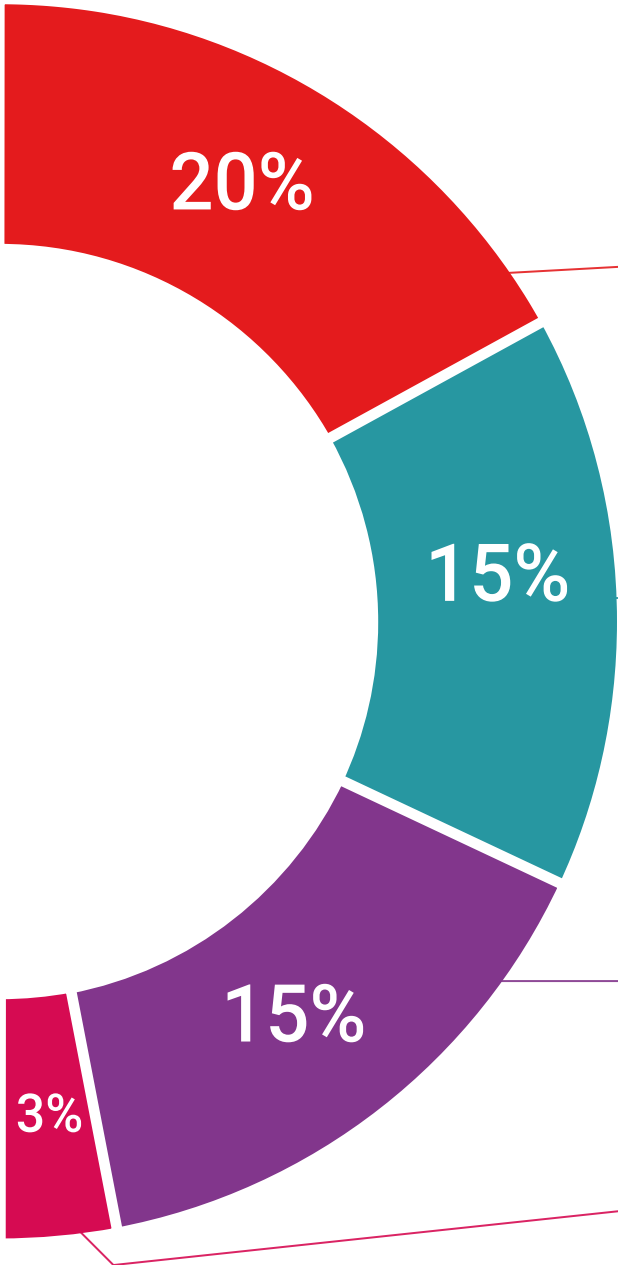


يقدم فريق جامعة TECH المحتويات بطريقة جذابة وديناميكية في أقراص الوسائط المتعددة التي تشمل الملفات الصوتية والفيديوهات والصور والرسوم البيانية والخرائط المفاهيمية من أجل تعزيز المعرفة. اعترفت شركة مايكروسوفت بهذا النظام التعليمي الفريد لتقديم محتوى الوسائط المتعددة على أنه "قصة نجاح أوروبية".

قراءات تكميلية



المقالات الحديثة، ووثائق اعتمدت بتوافق الآراء، والأدلة الدولية.. من بين آخرين. في مكتبة جامعة TECH الافتراضية، سيتمكن الطالب من الوصول إلى كل ما يحتاجه لإكمال تدريبه.





تحليل الحالات التي تم إعدادها من قبل الخبراء وإرشاد منهم

يجب أن يكون التعلم الفعال بالضرورة سياقياً. لذلك، تقدم TECH تطوير حالات واقعية يقوم فيها الخبير بإرشاد الطالب من خلال تنمية الانتباه وحل المواقف المختلفة: طريقة واضحة ومباشرة لتحقيق أعلى درجة من الفهم.



الاختبار وإعادة الاختبار

يتم بشكل دوري تقييم وإعادة تقييم معرفة الطالب في جميع مراحل البرنامج، من خلال الأنشطة والتدريبات التقييمية وذاتية التقييم: حتى يتمكن من التحقق من كيفية تحقيق أهدافه.



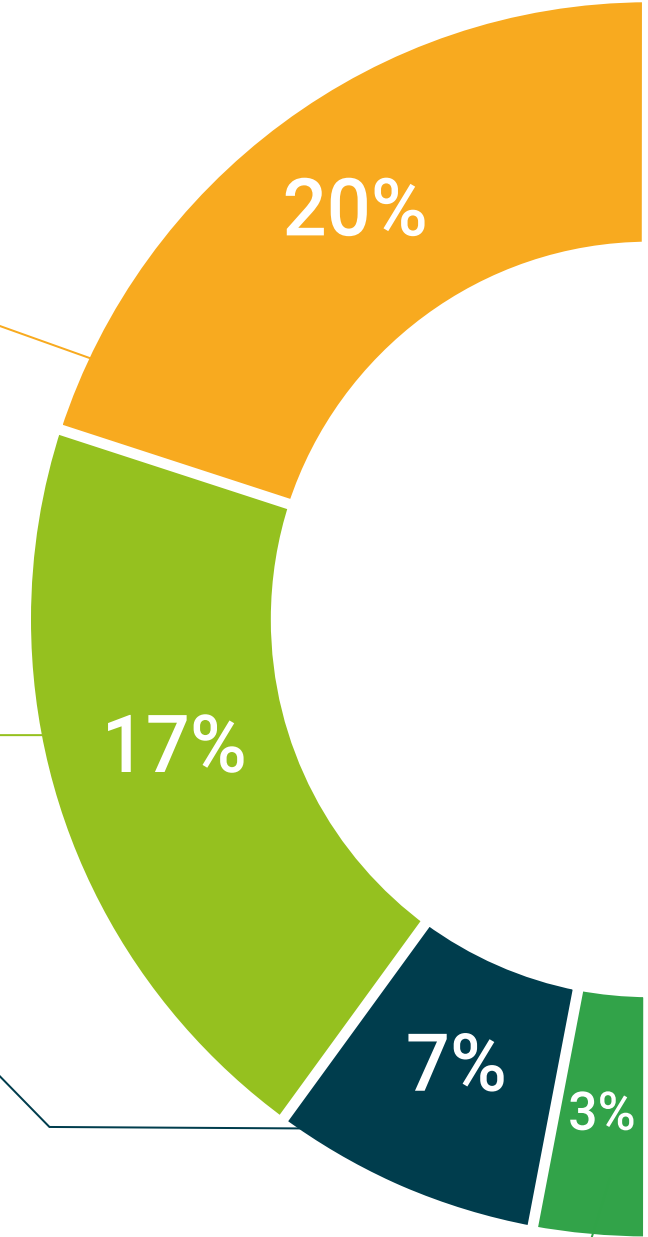
المحاضرات الرئيسية

هناك أدلة علمية على فائدة المراقبة بواسطة الخبراء كطرف ثالث في عملية التعلم. إن مفهوم ما يسمى *Learning from an Expert* أو التعلم من خبير يقوي المعرفة والذاكرة، ويولد الثقة في القرارات الصعبة في المستقبل.



إرشادات توجيهية سريعة للعمل

تقدم جامعة TECH المحتويات الأكثر صلة بالمحاضرة الجامعية في شكل أوراق عمل أو إرشادات توجيهية سريعة للعمل. إنها طريقة موجزة وعملية وفعالة لمساعدة الطلاب على التقدم في تعلمهم.



المؤهل العلمي

تضمن المحاضرة الجامعية في الأمراض والحالات المزمنة المعقدة والمتقدمة في مجال التمريض في الرعاية الأولية، بالإضافة إلى التدريب الأكثر دقة وتحديثًا، الحصول على المؤهل العلمي للمحاضرة الجامعية الصادر عن TECH الجامعة التكنولوجية..



اجتاز هذا البرنامج بنجاح واحصل على مؤهل علمي دون الحاجة إلى السفر أو القيام بأية إجراءات مرهقة"



تحتوي المحاضرة الجامعية في الأمراض والحالات المزمنة المعقدة والمتقدمة في مجال التمريض في الرعاية الأولية على البرنامج العلمية الأكثر اكتمالا و حداثة في السوق.

بعد اجتياز التقييم، سيحصل الطالب عن طريق البريد العادي* مصحوب بعلم وصول مؤهل ال محاضرة الجامعية الصادر عن **TECH الجامعة التكنولوجية**.

إن المؤهل الصادر عن **TECH الجامعة التكنولوجية** سوف يشير إلى التقدير الذي تم الحصول عليه في برنامج المحاضرة الجامعية وسوف يفي بالمتطلبات التي عادة ما تُطلب من قبل مكاتب التوظيف ومسابقات التعيين ولجان التقييم الوظيفي والمهني.

المؤهل العلمي: المحاضرة الجامعية في الأمراض والحالات المزمنة المعقدة والمتقدمة في مجال التمريض في الرعاية الأولية

طريقة: عبر الإنترنت

مدة: 6 أسابيع



الجامعة
التكنولوجية
tech

محاضرة جامعية

الأمراض والحالات المزمنة المعقدة والمتقدمة
في مجال التمريض في الرعاية الأولية

« طريقة التدريس: أونلاين

« مدة الدراسة: 6 أسابيع

« المؤهل الجامعي من: TECH الجامعة التكنولوجية

« مواعيد الدراسة: وفقاً لوتيرتك الخاصة

« الامتحانات: أونلاين

محاضرة جامعية

الأمراض والحالات المزمنة المعقدة والمتقدمة
في مجال التمريض في الرعاية الأولية