

Практическая подготовка
Сестринское дело в отделении
патологий пищеварительной системы





tech

Практическая подготовка
Сестринское дело в отделении
патологий пищеварительной системы

Оглавление

01

Введение

стр. 4

02

Зачем проходить эту
Практическую подготовку?

стр. 6

03

Цели

стр. 8

04

Планирование обучения

стр. 10

05

Где я могу пройти
Практическую подготовку?

стр. 12

06

Общие правила и условия

стр. 18

07

Квалификация

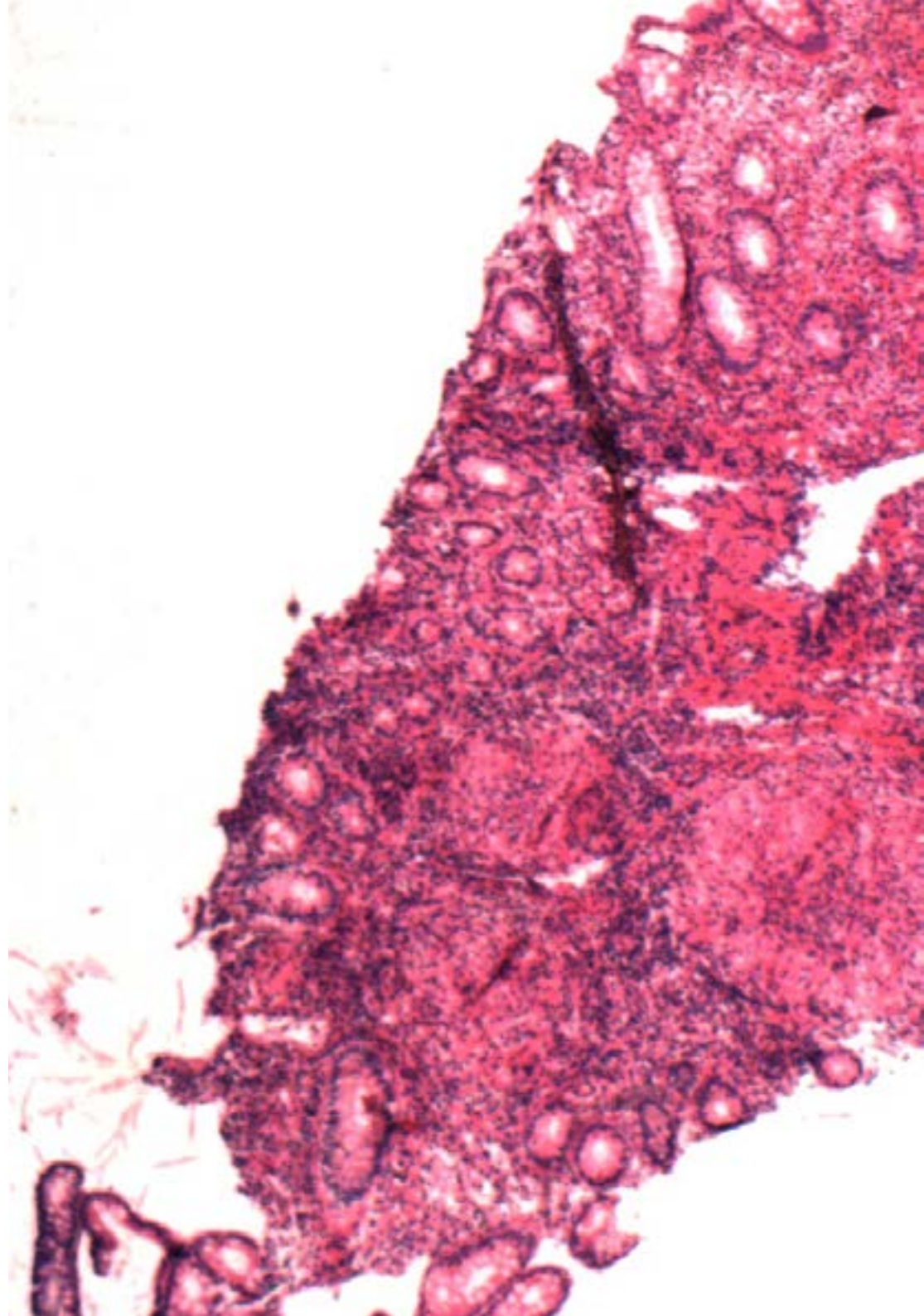
стр. 20

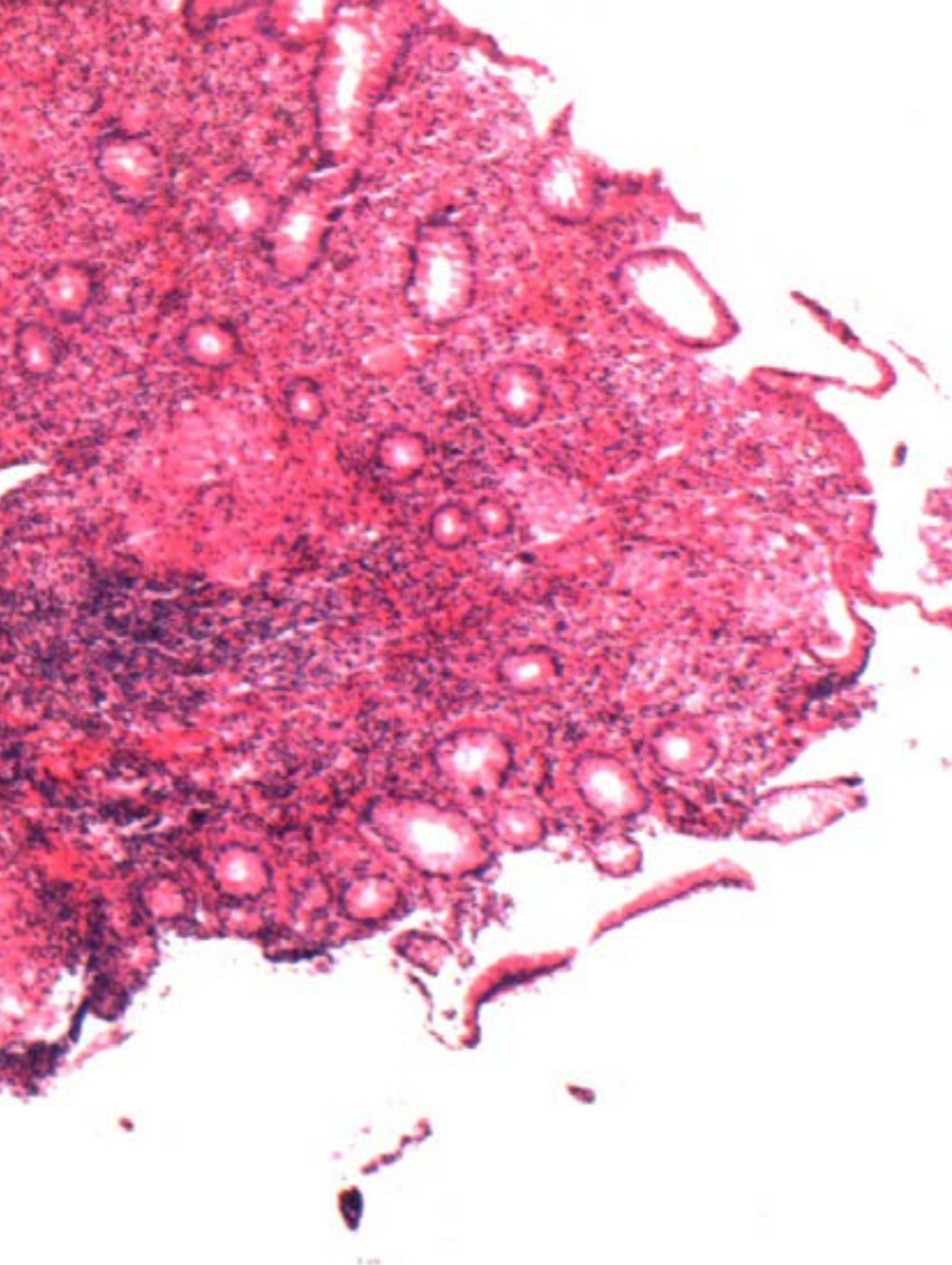
01 Введение

В настоящее время отмечается рост распространенности таких заболеваний, как рак толстой кишки, язвенный колит и болезнь Крона. Это привело к увеличению числа исследований среди населения как для установления диагноза, так и для начала лечения. Таким образом, появление новых методик и протоколов в области ухода за данным типом пациентов обязывает специалистов сестринского дела повышать уровень своих знаний. Поэтому, чтобы получить доступ к последним достижениям в этой области, TECH создал эту уникальную в академической среде программу, которая обеспечивает обновление знаний путем трехнедельной очной стажировки в престижном медицинском центре.



Благодаря этой Практической подготовке вы будете в курсе последних технологий и методов, используемых в отделении патологий пищеварительной системы”





В последние годы в связи с техническим прогрессом и использованием процедур для раннего выявления заболеваний пищеварительной системы совершенствуются методики, применяемые при колоноскопии и гастроскопии. Это оказывает положительное влияние на население, но в то же время заставляет медицинских работников постоянно обновлять свои знания.

Столкнувшись с этой реальностью, данное учебное заведение разработало Практическую подготовку, отвечающую запросам специалистов сестринского дела, в рамках аудиторной программы с современным и инновационным видением сестринского дела в отделении патологий пищеварительной системы.

Таким образом, данная подготовка позволяет получить самые современные знания в этой области, причем на практике и в престижном медицинском учреждении. В этом случае студент будет участвовать в оказании помощи пациентам в сопровождении специалистов самого центра, работающих в отделении патологий пищеварительной системы. Все это позволит вам усовершенствовать свои навыки и умения в области ухода за пациентами и внедрить в свою повседневную практику новейшие критерии и протоколы диагностики и терапевтических процедур.

““

Пройдите интенсивную трехнедельную практическую подготовку в престижном центре и ознакомьтесь с новейшими клиническими процедурами для своего профессионального роста”

02

Зачем проходить эту Практическую подготовку?

В настоящее время специалистам требуются академические программы, в которых представлены концепции, методики и процедуры, имеющие большую практическую ценность и соответствующие современным потребностям каждой специальности. Кроме того, в сфере здравоохранения научные данные и инструменты, позволяющие использовать их в повседневной практике, имеют первостепенное значение. Исходя из этого, ТЕСН создал инновационную программу в сфере образования. Таким образом, в ходе данной Практической подготовки специалист сестринского дела сможет войти на 100% в реальный клинический сценарий, где он/она сможет применить новейшие методы и технологии в отделении патологий пищеварительной системы. Во время трехнедельной интенсивной стажировки вы будете интегрированы в высококвалифицированную и опытную команду. В этой обстановке специалист увидит последние достижения в области ухода за пациентами, диагностики и лечения. Уникальное предложение, которое дает возможность специалистам сестринского дела повысить уровень своих знаний в современном медицинском учреждении и в ведущем центре.



Это уникальная образовательная возможность, которая дает вам шанс попасть в реальные клинические условия и получить подробную информацию от лучших специалистов о последних достижениях в области сестринского дела в отделении патологий пищеварительной системы”

1. Обновить свои знания благодаря новейшим доступным технологиям

В последние годы новые технологии позволили усовершенствовать методы визуализации и анализа в отделении патологий пищеварительной системы. В результате расширился скрининг пациентов с тяжелыми формами заболевания, возросла их ранняя диагностика. Прогресс, о котором, безусловно, должны знать специалисты сестринского дела. По этой причине, а также с целью приблизить медицинских работников к этим достижениям, ТЕСН создал данную Практическую подготовку, с помощью которой специалист сможет в клинических условиях быть в курсе последних технических достижений в этой сфере.

2. Глубоко погрузиться в обучение, опираясь на опыт лучших профессионалов в сестринском деле

Одним из главных достоинств этой Практической подготовки является возможность стажировки в команде высококвалифицированных и опытных специалистов. Таким образом, в этот период вас будут сопровождать высококвалифицированные специалисты сестринского дела, что является гарантией в вашем стремлении повысить свою квалификацию. Таким образом, вы сможете наблюдать реальных пациентов в престижном медицинском центре, что позволит вам внедрить наиболее эффективные протоколы и методики в отделении патологий пищеварительной системы в свою повседневную практику.



3. Попасть в первоклассную клиническую среду

Руководствуясь философией предоставления уникального практического опыта в педагогической сфере, ТЕСН тщательно отбирает все центры, доступные для проведения Практической подготовки. Таким образом, он гарантирует доступ к отличной клинической среде в отделении патологий пищеварительной системы. Таким образом, специалист сможет получить непосредственное, современное и строгое представление об используемых в настоящее время процедурах, всегда применяя при этом максимальную научную строгость.

4. С самого начала применять полученные знания в повседневной практике

В этой программе ТЕСН предлагает педагогическую альтернативу, которая на 100% адаптирована к повседневной работе специалиста сестринского дела. Таким образом, данная Практическая подготовка позволяет специалистам обновить свои знания в течение интенсивной трехнедельной стажировки. Период, который позволит вам внедрить самые инновационные методики в обследование и уход за пациентами в отделении патологий пищеварительной системы.

5. Расширять границы знаний

ТЕСН предоставляет специалистам сестринского дела прекрасную возможность расширить свои навыки и компетенции в одном из ведущих медицинских центров. Кроме того, процесс обучения осуществляется высококвалифицированными специалистами сестринского дела. Это позволит вам не только получить современное представление о работе отделения патологий пищеварительной системы, но и интегрировать полученные знания в работу любой другой престижной больницы.

03

Цели

Основная цель данной Практической подготовки в области сестринского дела в отделении патологий пищеварительной системы — познакомить специалиста сестринского дела с самыми современными методиками и процедурами в этой сфере. Для этого ТЕСН предлагает практическую и интенсивную стажировку в центре с признанным престижем, где вы сможете войти в курс дела, выполняя многочисленные мероприятия, ориентированные на пациентов, страдающих данным видом патологии.



Общие цели

- ♦ Осваивать новейшие методики, современные научные постулаты и применение передовых технологий в диагностике патологии пищеварительной системы
- ♦ Использовать наиболее эффективные методы, процедуры и клинические анализы, опираясь на команду ведущих специалистов отделения патологий пищеварительной системы
- ♦ Применять наиболее эффективные протоколы при специфическом подходе к пациентам с тяжелой патологией





Конкретные цели

- ♦ Обновлять знания в области ухода за пациентами в отделении патологий пищеварительной системы
- ♦ Улучшать прогноз и уменьшать количество последствий и осложнений для пациентов
- ♦ Знать наиболее современные методики ухода за пациентами при выполнении конкретных процедур, проводимых в отделении патологий пищеварительной системы
- ♦ Развивать практические навыки, необходимые для адаптации к последним изменениям в этой клинической области

““

Благодаря этой интенсивной практике вы сможете полноценно работать в отделении патологий пищеварительной системы и расширить свои технические навыки в области анализа и оценки состояния пациента”

04

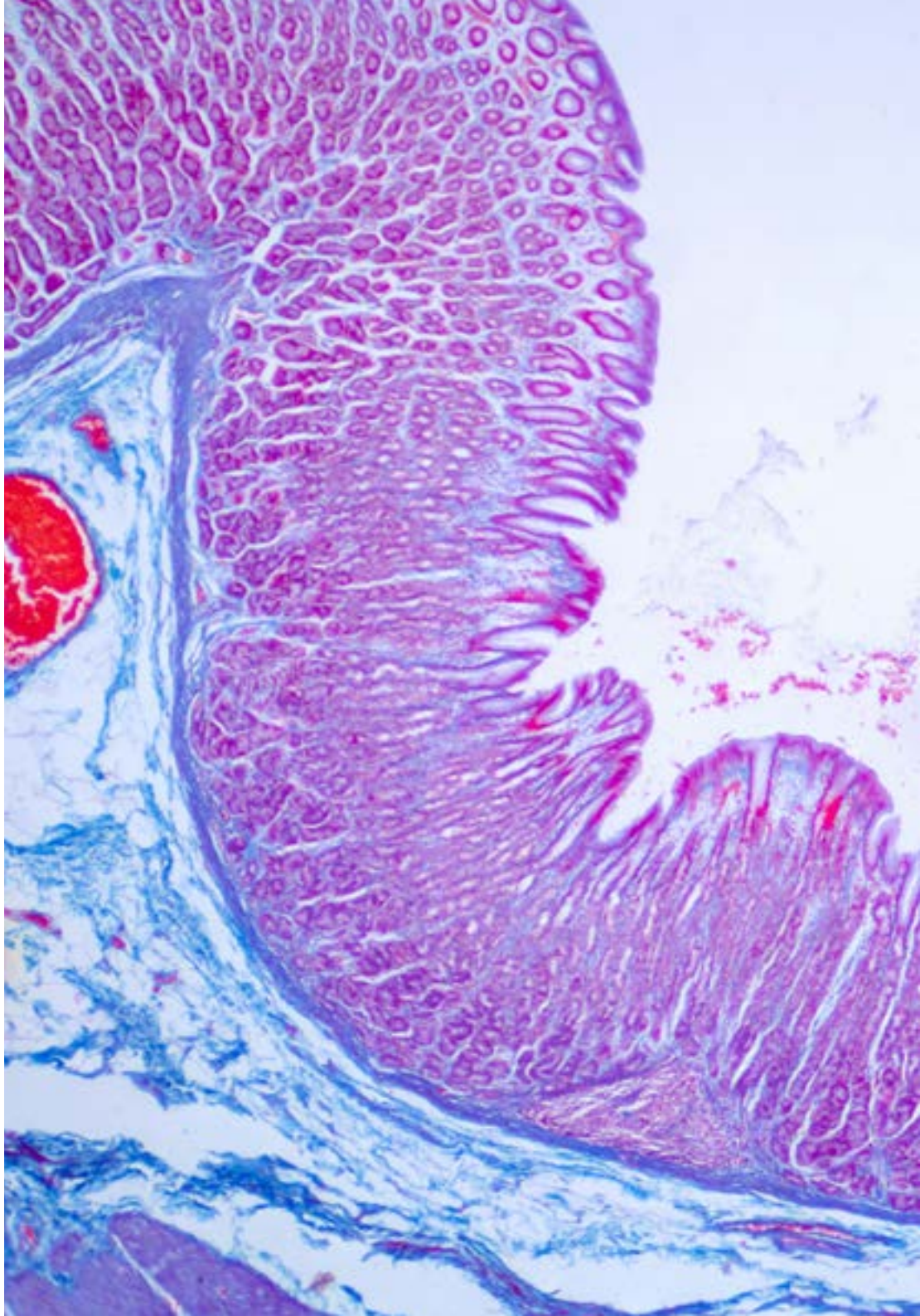
Планирование обучения

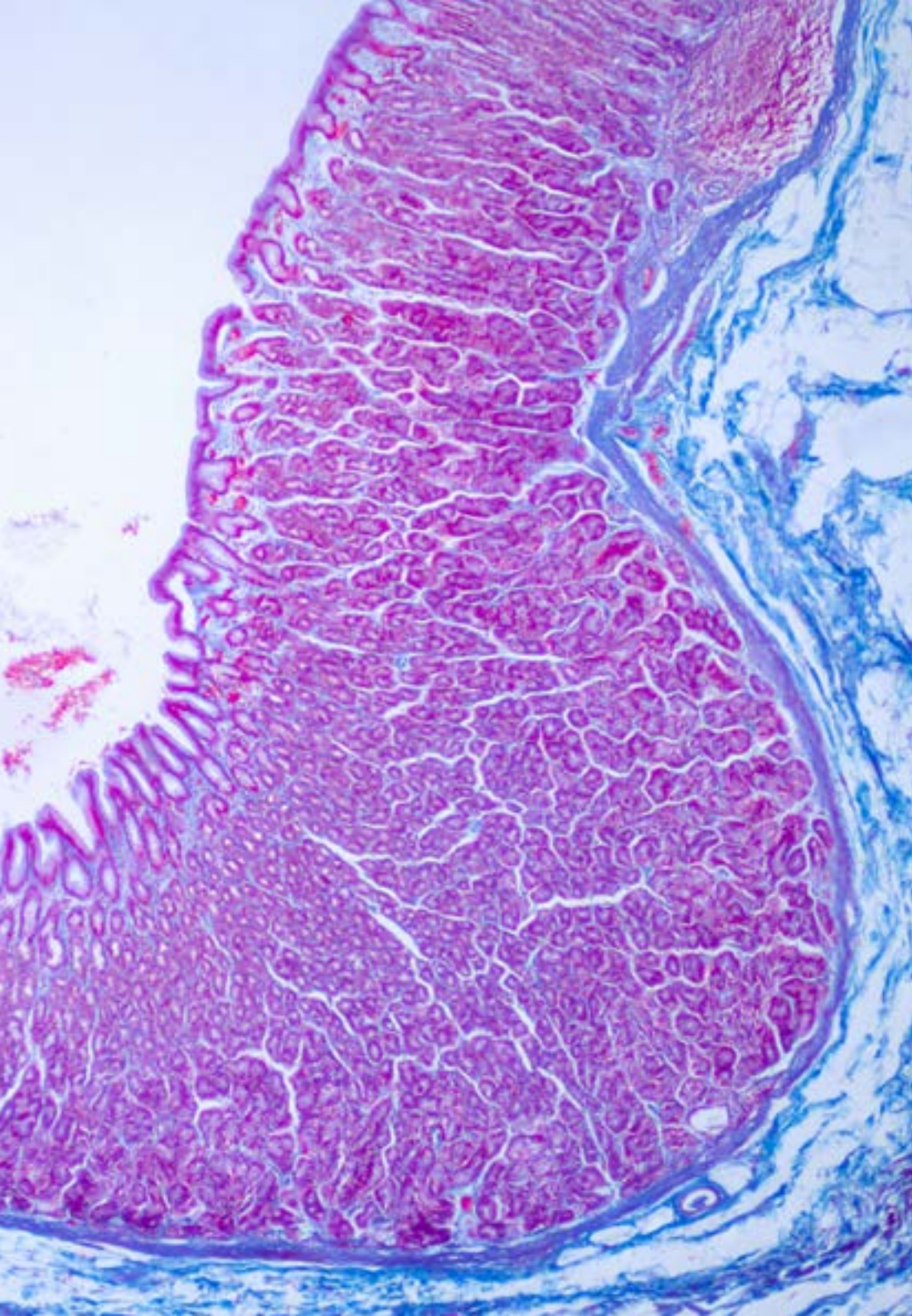
Практическая подготовка включает в себя стажировку в одном из ведущих клинических центров, где работает превосходная команда профессионалов. В таких условиях специалист будет находиться в течение 3-х недель, имея график работы с понедельника по пятницу и 8 часов последовательного обучения в каждый из этих дней. Таким образом, специалист сестринского дела сможет постоянно обновлять информацию в реальной обстановке, обращаясь к пациентам, всегда под руководством специалистов клиники.

В данном учебном предложении, имеющем полностью практический характер, деятельность направлена на развитие и совершенствование компетенций, необходимых для оказания медицинской помощи в областях и условиях, требующих высокого уровня квалификации, и ориентированных на специальную подготовку к осуществлению деятельности в условиях безопасности для пациента и высокой профессиональной результативности.

ТЕСН предлагает великолепную возможность расширить компетенции и технические навыки в отличной медицинской среде и с использованием новейших технологий, применяемых в отделении патологий пищеварительной системы. Программа, которая представляет собой "до" и "после" для профессионалов, которые принимают в ней участие и которые хотят, прежде всего, совершенствовать свои практические знания в инновационной среде здравоохранения.

Практическая подготовка проводится при активном участии студента, выполняющего действия и процедуры по каждой компетенции (обучение учиться и обучение делать), при сопровождении и руководстве преподавателей и других коллег по обучению, способствующих командной работе и мультидисциплинарной интеграции как сквозным компетенциям клинической сестринской практики (обучение быть и обучение взаимодействовать).





Описанные ниже процедуры составят основу практической части обучения, а их выполнение будет зависеть от готовности и загруженности самого центра:

Модуль	Практическая деятельность
Обследование и оценка заболеваний органов пищеварительной системы	Сотрудничать в оценке электронной медицинской карты цирротического пациента
	Участвовать в анализе вирусных гепатитов при болезни Крона
	Оказывать помощь в обследовании пациентов, нуждающихся в трансплантации печени
Техники обследования органов пищеварительной системы	Оказывать помощь в оценке состояния пациентов с язвенным колитом и панкреатитом
	Ассистировать проведение гастроскопии, колоноскопии и ЭРХПГ
	Участвовать в установке пищеводных протезов
	Обеспечивать поддержку при размещении зондов PEG
Роль специалиста сестринского дела при стомизации	Применять новейшие методики для скрининга колоректального рака
	Решать вопросы оценки хирургических операций на органах пищеварения
	Проводить анализ различных типов стом
	Оценивать потребности в питании стомизированного пациента
Другие методы ухода в области пищеварительной системы	Применять процедуру составления плана ухода за пациентами со стомами
	Правильно определять различные типы стула у пациентов с заболеваниями органов пищеварения
	Ассистировать введении орогастральных, назогастральных, назоудоденальных, назоеюнальных и назогастральных трубок
	Совершенствовать практики промывания желудка
	Применять очистительные клизмы у пациентов с нарушениями пищеварения
Оказывать помощь в удалении фекалий у пациентов с проблемами пищеварения	

05

Где я могу пройти Практическую подготовку?

Для проведения стажировки ТЕСН выбрал наиболее престижные центры, где специалист сестринского дела сможет выполнять различные виды работ в отделениях патологий пищеварительной системы. Таким образом, такая практика не только поможет специалисту обновить свои знания, но и повысит его профессиональный статус, ведь он смог в течение 3-х недель поработать в клинике с высокой репутацией.

“

Выберите один из референс-центров, которые ТЕСН подобрал для вас, и пройдите Практическую подготовку, которая будет означать "до" и "после" в достижении вашей цели — повышение своей квалификации”





Сестринское дело в отделении | 13 **tech** патологий пищеварительной системы

Студент сможет пройти эту подготовку в следующих центрах:



Hospital Fuensanta

Страна	Город
Испания	Мадрид

Адрес: C. de Arturo Soria, 17, 28027 Madrid

Клинический центр с многопрофильными медицинскими услугами

Соответствующая практическая подготовка:

- Руководство и управление сестринским делом
- Сестринское дело в отделении пищеварительной системы



Hospital HM Modelo

Страна	Город
Испания	Ла-Корунья

Адрес: Rúa Virrey Osorio, 30, 15011, A Coruña

Сеть частных клиник, больниц и специализированных центров по всей Испании

Соответствующая практическая подготовка:

- Анестезиология и реанимация
- Паллиативная помощь



Hospital Maternidad HM Belén

Страна	Город
Испания	Ла-Корунья

Адрес: R. Filantropía, 3, 15011, A Coruña

Сеть частных клиник, больниц и специализированных центров по всей Испании

Соответствующая практическая подготовка:

- Последние достижения в области вспомогательной репродукции
- Управление больницами и медицинскими услугами



Сестринское дело

Hospital HM Rosaleda

Страна: Испания
Город: Ла-Корунья

Адрес: Rúa de Santiago León de Caracas, 1, 15701, Santiago de Compostela, A Coruña

Сеть частных клиник, больниц и специализированных центров по всей Испании

Соответствующая практическая подготовка:

- Пересадка волос
- Ортодонтия и челюстно-лицевая ортопедия



Сестринское дело

Hospital HM San Francisco

Страна: Испания
Город: Леон

Адрес: C. Marqueses de San Isidro, 11, 24004, León

Сеть частных клиник, больниц и специализированных центров по всей Испании

Соответствующая практическая подготовка:

- Последние достижения в области анестезиологии и реаниматологии
- Сестринское дело в отделении травматологии



Сестринское дело

Hospital HM Regla

Страна: Испания
Город: Леон

Адрес: Calle Cardenal Landázuri, 2, 24003, León

Сеть частных клиник, больниц и специализированных центров по всей Испании

Соответствующая практическая подготовка:

- Последние достижения в области психиатрического лечения пациентов подросткового возраста



Сестринское дело

Hospital HM Nou Delfos

Страна: Испания
Город: Барселона

Адрес: Avinguda de Vallcarca, 151, 08023 Barcelona

Сеть частных клиник, больниц и специализированных центров по всей Испании

Соответствующая практическая подготовка:

- Эстетическая медицина
- Клиническое питание в медицине



Сестринское дело

Hospital HM Madrid

Страна: Испания
Город: Мадрид

Адрес: Pl. del Conde del Valle de Súchil, 16, 28015, Madrid

Сеть частных клиник, больниц и специализированных центров по всей Испании

Соответствующая практическая подготовка:

- Паллиативная помощь
- Анестезиология и реанимация



Сестринское дело

Hospital HM Montepíncipe

Страна: Испания
Город: Мадрид

Адрес: Av. de Montepíncipe, 25, 28660, Boadilla del Monte, Madrid

Сеть частных клиник, больниц и специализированных центров по всей Испании

Соответствующая практическая подготовка:

- Паллиативная помощь
- Эстетическая медицина



Сестринское дело

Hospital HM Vallés

Страна Город
Испания Мадрид

Адрес: Calle Santiago, 14, 28801, Alcalá
de Henares, Madrid

Сеть частных клиник, больниц и специализированных
центров по всей Испании

Соответствующая практическая подготовка:

- Онкологическая гинекология
- Клиническая офтальмология



Сестринское дело

Policlínico HM Cruz Verde

Страна Город
Испания Мадрид

Адрес: Plaza de la Cruz Verde, 1-3, 28807,
Alcalá de Henares, Madrid

Сеть частных клиник, больниц и специализированных
центров по всей Испании

Соответствующая практическая подготовка:

- Последние достижения в области клинической подологии
- Оптические технологии и клиническая оптометрия



Сестринское дело

Policlínico HM Distrito Telefónica

Страна Город
Испания Мадрид

Адрес: Ronda de la Comunicación,
28050, Madrid

Сеть частных клиник, больниц и специализированных
центров по всей Испании

Соответствующая практическая подготовка:

- Оптические технологии и клиническая оптометрия
- Общая хирургия и хирургия пищеварительной системы





Сестринское дело в отделении | 17 **tech** патологий пищеварительной системы



Сестринское дело

Policlínico HM Gabinete Velázquez

Страна Город
Испания Мадрид

Адрес: C. de Jorge Juan, 19, 1º 28001,
28001, Madrid

Сеть частных клиник, больниц и специализированных
центров по всей Испании

Соответствующая практическая подготовка:

- Клиническое питание в медицине
- Пластическая эстетическая хирургия



Сестринское дело

Policlínico HM Sanchinarro

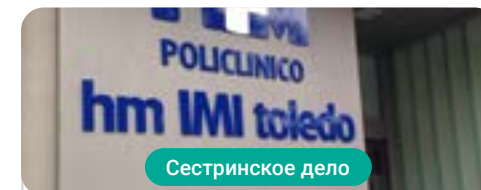
Страна Город
Испания Мадрид

Адрес: Av. de Manoteras, 10,
28050, Madrid

Сеть частных клиник, больниц и специализированных
центров по всей Испании

Соответствующая практическая подготовка:

- Гинекологическая помощь для акушеров
- Сестринское дело в отделении пищеварительной системы



Policlínico HM Imi Toledo

Страна Город
Испания Толедо

Адрес: Av. de Irlanda, 21, 45005, Toledo

Сеть частных клиник, больниц и специализированных
центров по всей Испании

Соответствующая практическая подготовка:

- Электротерапия в реабилитационной медицине
- Пересадка волос

06 Общие правила и условия

Страхование ответственности

Основная задача этого учреждения — гарантировать безопасность как обучающихся, так и других сотрудничающих агентов, необходимых в процессе практической подготовки в компании. Среди мер, направленных на достижение этой цели, — реагирование на любой инцидент, который может произойти в процессе преподавания и обучения.

С этой целью данное образовательное учреждение обязуется застраховать гражданскую ответственность на случай, если таковая возникнет во время стажировки в центре производственной практики.

Этот полис ответственности для обучающихся должен быть комплексным и должен быть оформлен до начала периода практики. Таким образом, специалист может не беспокоиться, если ему/ей придется столкнуться с непредвиденной ситуацией, поскольку его/ее страховка будет действовать ZZZдо конца практической программы в центре.



Общие условия прохождения Практической подготовки

Общие условия договора о прохождении практики в рамках данной программы следующие:

1. НАСТАВНИЧЕСТВО: во время Практической подготовки студенту будут назначены два наставника, которые будут сопровождать его/ее на протяжении всего процесса, разрешая любые сомнения и вопросы, которые могут возникнуть. С одной стороны, будет работать профессиональный наставник, принадлежащий к учреждению, где проводится практика, цель которого — постоянно направлять и поддерживать студента. С другой стороны, за студентом также будет закреплен академический наставник, задача которого будет заключаться в координации и помощи студенту на протяжении всего процесса, разрешении сомнений и содействии во всем, что может ему/ей понадобиться. Таким образом, специалист будет постоянно находиться в сопровождении наставников и сможет проконсультироваться по любым возникающим сомнениям как практического, так и академического характера.

2. ПРОДОЛЖИТЕЛЬНОСТЬ: программа стажировки рассчитана на три недели непрерывного практического обучения, распределенного на 8-часовые дни, пять дней в неделю. За дни посещения и расписание отвечает учреждение, информируя специалистов должным образом и заранее, с достаточным запасом времени, чтобы облегчить их организацию.

3. НЕЯВКА: в случае неявки в день начала Практической подготовки студент теряет право на прохождение практики без возможности возмещения или изменения даты. Отсутствие на практике более двух дней без уважительной/медицинской причины означает отмену практики и ее автоматическое прекращение. О любых проблемах, возникающих во время стажировки, необходимо срочно сообщить академическому наставнику.

4. СЕРТИФИКАЦИЯ: студент, прошедший Практическую подготовку, получает сертификат, аккредитующий стажировку в данном учреждении.

5. ТРУДОВЫЕ ОТНОШЕНИЯ: Практическая подготовка не является трудовыми отношениями любого рода.

6. ПРЕДЫДУЩЕЕ ОБРАЗОВАНИЕ: некоторые центры могут потребовать справку о предыдущем образовании для прохождения Практической подготовки. В этих случаях необходимо будет представить ее в отдел стажировки ТЕСН, чтобы подтвердить назначение выбранного учреждения.

7. НЕ ВКЛЮЧАЕТСЯ: Практическая подготовка не должна включать какие-либо иные пункты, не описанные в данных условиях. Поэтому в нее не входит проживание, транспорт до города, где проходит стажировка, визы или любые другие услуги, не описанные выше.

Однако студенты могут проконсультироваться со своим академическим наставником, если у них есть какие-либо сомнения или рекомендации по этому поводу. Наставник предоставит вам всю необходимую информацию для облегчения процесса.

07 Квалификация

Данная **Практическая подготовка в области сестринского дела в отделении патологий пищеварительной системы** содержит самую полную и современную программу на профессиональном и академическом рынке.

После прохождения аттестации студент получит по почте с подтверждением получения соответствующий Сертификат о прохождении Практической подготовки, выданный TECH.

В сертификате, выданном TECH, будет указана оценка, полученная на экзамене.

Диплом: **Практическая подготовка в области сестринского дела в отделении патологий пищеварительной системы**

Продолжительность: **3 недели**

Режим обучения: **с понедельника по пятницу, 8-часовые смены**





Практическая подготовка
Сестринское дело в отделении
патологий пищеварительной системы

Практическая подготовка
Сестринское дело в отделении
патологий пищеварительной системы

