

تدريب عملي
إعادة التأهيل العصبي في أمراض
النطق واللغة والوجه والفكين
في مجال التمريض

tech



tech

تدريب عملي
إعادة التأهيل العصبي في أمراض
النطق واللغة والوجه والفكين
في مجال التمريض

الفهرس

01

مقدمة

صفحة 4

02

لماذا تدرس برنامج التدريب العملي هذا؟

صفحة 6

03

الأهداف

صفحة 8

04

المخطط من التعاليم

صفحة 10

05

أين يم كنني القيام بهذا التدريب العملي؟

صفحة 12

06

الشروط العامة

صفحة 14

07

المؤهل العلمي

صفحة 16



01

مقدمة

لقد أصبح طاقم التمريض لا غنى عنه لتطبيق تقنيات إعادة التأهيل العصبي والعصبي الوجيهي. يقوم هؤلاء المتخصصون بالتحقق من استجابة المرضى للعلاجات وتحديد الطرق البديلة أو تلك العلاجات التي من المحتمل أن يكون لها عواقب سلبية. في الوقت نفسه، فإن التقدم التكنولوجي في هذا المجال يعني أن هناك حاجة إلى التحديث المستمر، والذي عادةً ما يكون مبنياً على الكثير من النظريات. لهذا السبب، صممت TECH هذا المؤهل لتزويد الممرض بتحديث فوري وعملي وحضوري حول الابتكارات في هذا القطاع. ستتم الإقامة في مستشفى مشهور وستستمر لمدة 3 أسابيع. عند الانتهاء من البرنامج، سيكون الخريجون مجهزين بمهارات ممتازة بفضل مشورة كبار الخبراء.



سوف تدمج مع هذا التدريب العملي في TECH، أحدث اتجاهات التمريض لتقييم حالة مرضاك بعد تلقي علاجات تقوية الوجه والفكين وإبلاغ الطبيب بها"

تقدر بعض التقارير الطبية الدولية أن حوالي 590 مليون شخص في جميع أنحاء العالم يعانون من اضطراب البلع. في مواجهة تزايد حدوث هذه الحالات، جلبت الابتكارات العلمية والتكنولوجية تقنيات وعلاجات كيميائية مختلفة لتحسين نوعية حياة هؤلاء المرضى. تتضمن بعض الإجراءات الحديثة تحسين تناسق عضلات الفم والحلق. كما يتم استخدام الأدوية أيضاً لتقليل كمية اللعاب المنتجة وغيرها من المضايقات الكامنة. في هذا السياق، أصبح الممرض أكثر أهمية بشكل كبير ويجب أن يتحمل مسؤولية أكبر في المراقبة والإشراف الشخصي على كل حالة. مع ذلك، ليس لدى هؤلاء المهنيين دائماً برامج ذات تركيز عملي لمساعدتهم على تحديث مهاراتهم في هذا الصدد.

استناداً إلى هذا السيناريو، طورت TECH هذا المؤهل العلمي المكثف والغامر والحضوري 100%. ستتعلم من خلال هذه الدورة التدريبية أحدث المهارات التي يتطلبها القطاع الصحي للمرضى المتخصصين في إعادة التأهيل العصبي والعصبي الوجهي. على وجه الخصوص، سوف تتقن مباشرة أحدث الاستراتيجيات لتقوية عضلات الفم لدى المرضى، والتي تم وصفها من قبل طبيب متخصص. ستتعلم أيضاً كيف تسهل التقنيات الجديدة عملية مراقبة مرضاك وكيف يمكن تطبيقها.

بالإضافة إلى ذلك، ستحصل على إرشاد شخصي من مدرس مساعد يراقب تقدمك في تطوير مهاراتك العملية الجديدة. تحت إشرافه، ستتاح لك الفرصة للعمل مباشرة مع مرضى حقيقيين، من مركز متخصص مجهز بأفضل موارد الرعاية. بالإضافة إلى ذلك، سيستمر التدريب لمدة 3 أسابيع، موزعة على 8 ساعات متتالية من الاثنين إلى الجمعة.



لماذا تدرس برنامج التدريب العملي هذا؟

يعد التدريب العملي الذي تقدمه TECH في إعادة التأهيل العصبي في أمراض النطق واللغة والوجه والفكين في مجال التمريض الأداة المثالية للمهنيين في قطاع الرعاية الصحية الذين يرغبون في تحديث مهاراتهم. وبفضل ذلك، سيتمكنون من مواكبة أحدث الاتجاهات في مراقبة ومساعدة أمراض النطق والبلع. لتحقيق أهداف التعلم هذه، سيتم تزويدهم ببرنامج دراسي مكثف وحضوري لمدة 3 أسابيع وجهاً لوجه. بالإضافة إلى ذلك، سيعملون بشكل مباشر مع مرضى حقيقيين ويقدمون إجابات على احتياجاتهم بناءً على تقنيات واستراتيجيات مخصصة. بالإضافة إلى ذلك، سيضمن المعلم المساعد تطوير مهارات جديدة. وفقاً للاحتياجات الفردية لكل ممرض مشارك.



سيوسع هذا البرنامج العملي بنسبة 100%، حضوري وبطريقة غامرة مهاراتك العملية بطريقة سريعة ومرنة، بحيث تبرز في مجال التمريض بشكل فوري"

4 وضع كل ما تم اكتسابه في الممارسة اليومية منذ اللحظة الاولى

في سوق أكاديمي تسود فيه البرامج النظرية في مجال إعادة التأهيل العصبي لأمراض النطق والوجه و الفم و الفكين في مجال التمريض، فإن هذه الدرجة العلمية لها نموذج دراسي مميز. سيكون التعلّم عملياً بنسبة 100%، حضوري وغامر. بهذه الطريقة، سيطور المهنيون مهاراتهم من خلال الاتصال المباشر مع مرضى حقيقيين. بالإضافة إلى كونها مكثفة بالكامل نظرًا لتمديدها لمدة 3 أسابيع فقط.

5 توسيع حدود المعرفة

تقدم TECH إمكانيات إجراء هذا التدريب العملي في المراكز ذات الأهمية الدولية. بهذه الطريقة، سيوسع كل ممرض حدود كفاءاته ويلحق بأفضل الخبراء الممارسين في المستشفيات المتميزة في مختلف القارات. هذه فرصة فريدة يمكن أن تضمنها فقط TECH، أكبر جامعة رقمية في العالم

1 التحديث من خلال أحدث التقنيات المتاحة

إعادة التأهيل العصبي النطقي والعصبي الوجيهي هو مجال في تطور مستمر، وقد أدرجت فيه أدوات تكنولوجية جديدة لمختلف الأمراض. لتدريب الممرضين على إدارة هذه الموارد، صممت TECH تدريباً عملياً من المستوى الأول، يتألف من إقامة تعليمية مكثفة وغامرة مدتها 120 ساعة. ستتاح الفرصة للمشاركين لتحسين ملف الرعاية الخاص بهم من خلال تطبيق أحدث الأدوات على مرضى حقيقيين ذوي احتياجات سريرية مختلفة.

2 التعمق في أحدث المستجدات من خلال خبرة أفضل المتخصصين

خلال هذا البرنامج، ستتاح الفرصة للممرضين للعمل جنباً إلى جنب مع كبار الخبراء في مجال إعادة التأهيل العصبي والوجه و الفكين. بهذه الطريقة، ستقدر بشكل مباشر تطوير بروتوكولات رعاية جديدة في علاج أمراض النطق والبلع. بالإضافة إلى ذلك، سيتولى مدرس مساعد مسؤولية الإشراف على التحديث وفقاً للاحتياجات الخاصة بكل طالب.

3 الانغماس في بيئات المستشفيات من الدرجة الأولى

قامت TECH باختيار مفصل للمرافق التي سيتم فيها هذا التدريب العملي. لهذا السبب، يمتلك كل مركز من المراكز المختارة موارد تكنولوجية رائعة لإعادة التأهيل لأمراض النطق و الوجه و الفم و الكفيين التي تسهل عمل الممرضين. كما يعمل بها خبراء مشهورون دولياً من أجل إطلاع المشاركين على آخر المستجدات بسهولة وسرعة ومرونة أكبر.

ستنغمس بشكل عملي في
المركز الذي تختاره بنفسك"



الأهداف

يهدف هذا التدريب العملي للممرضين إلى توفير مهارات عملية محدثة بالكامل للتعامل مع المرضى الذين يعانون من أمراض النطق والبلع من جميع الأعمار. من خلال إقامة مكثفة لمدة 3 أسابيع، سيعمل المحترفون مباشرةً مع مرضى حقيقيين وسيحصلون على أفضل النصائح والإشراف من مدرس مساعد مرموق.

الأهداف العامة



- تطوير معرفة واسعة بالأساس التشريحي والوظيفي للجهاز العصبي المركزي والمحيطي
- دراسة تشريح ووظيفة الأعضاء المشاركة في الوظائف الأساسية مثل التنفس والنطق والبلع
- اكتساب المعرفة في كل من التقييم والتدخل في علاج النطق
- التعمق في تقنيات إعادة التأهيل المعتمدة في الممارسة السريرية
- تطوير مهارات التدخل المكتسبة من التخصصات التكميلية مثل علم النفس العصبي والعلاج الطبيعي وعلم النفس
- البراعة في تقييم وتشخيص وعلاج الاضطرابات الوظيفية العصبية وعلاج اضطرابات علاج الأعصاب والنطق لدى مجموعات محددة تعاني من اضطرابات النمو العصبي أو المتلازمات
- تنفيذ المناهج وبرامج التدخل المختلفة في إعادة التأهيل العصبي



الأهداف المحددة

- ♦ تقييم الحالة التغذوية للمرضى الذين يعانون من عسر البلع وعواقب سوء الترطيب وسوء التغذية
- ♦ معرفة التقنيات التعويضية بدلاً من تقنيات إعادة التأهيل
- ♦ النظر في الاستراتيجيات الممكنة لمواجهة الصعوبات أثناء التغذية
- ♦ تعلم كيفية تطوير برنامج عمل يعزز الوظيفة الغذائية
- ♦ توفير استراتيجيات الدعم لفهم السياق من خلال الدعم البصري واللمسي والسمعي



يهدف هذا المؤهل المكثف والحضوري، والذي تبلغ مدته 120 ساعة، إلى تحديث مهاراتك العملية لتصبح ممرضاً من المستوى الأول في إعادة التأهيل العصبي للوجه والفم والفكين"

- ♦ تحديد مراحل التطور الجيني للجهاز العصبي
- ♦ تصنيف الهياكل المختلفة التي تشكل الجهاز العصبي المركزي
- ♦ تحديد الخصائص العامة التي تشكل المسارات المساعدة والهابطة للجلب الشوكي
- ♦ اكتساب المعرفة الأساسية بالاختبارات المستخدمة في التقييم
- ♦ التعرف على تطبيق تقنيات تعديل السلوك على مجال علاج النطق لتحقيق أداء أكبر
- ♦ إتقان الآثار السريرية للعلاج المهني في إعادة تأهيل علاج النطق
- ♦ تنفيذ تقييم صحيح وكامل للوظيفة الصوتية في الممارسة السريرية اليومية
- ♦ تعميق المعرفة بأحدث تقنيات التشخيص والعلاج
- ♦ تحليل الأمراض الصوتية المختلفة الممكنة وتحقيق الصرامة العلمية في العلاجات
- ♦ حل حالات عملية حقيقية باستخدام الأساليب العلاجية الحالية القائمة على الأدلة العلمية
- ♦ الكشف المبكر عن تغيير وظيفي في النظام الغذائي
- ♦ التعرف على أهمية النمو الوجهي والفموي وتطوير الوظائف الخضرية على مستوى الأطفال
- ♦ استخدام تقنيات بديلة لتغذية الرضع
- ♦ وضع برامج تغذية مكيفة وفردية لكل حالة بطريقة وقائية وثنائية وتأهيلية
- ♦ تعلم الأساس الوظيفي لعسر البلع، والقيام بتصنيفه ومعرفة الأمراض المرتبطة بهذا التغيير

المخطط التدريسي

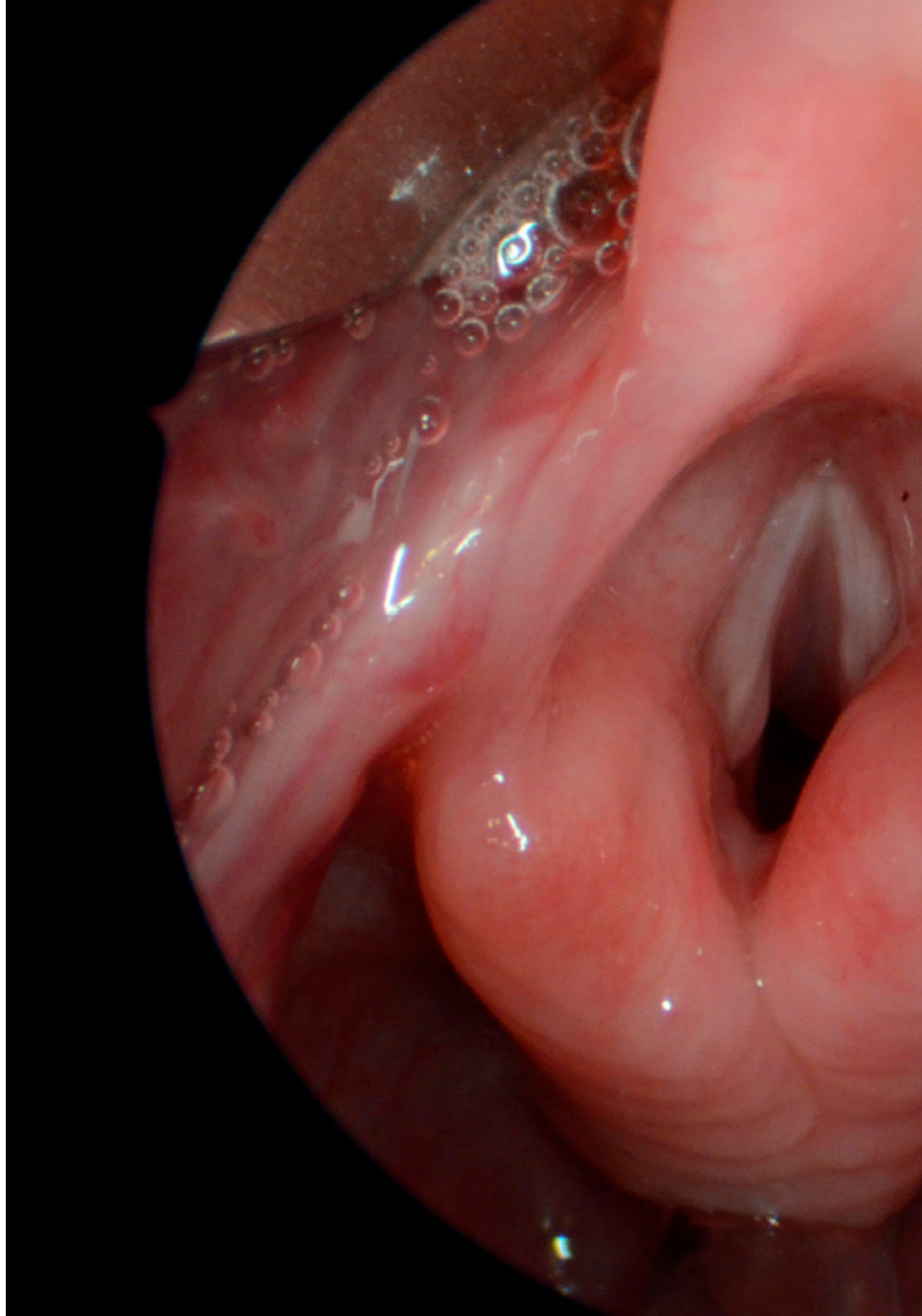
في مجال التمريض، لا تتوافر البرامج ذات النهج العملي والحضوري المتعلقة بالتقدم العلاجي في علاج النطق وإعادة تأهيل الوجه والفم. من ناحية أخرى، تسود الدرجات النظرية. مع ذلك، ستتاح الفرصة لأخصائيي الرعاية الصحية في هذا البرنامج لتحديث معرفتهم بأحدث الابتكارات والموارد في هذا المجال. يتم كل هذا بشكل حضوري، في عيادة مرموقة، على مدار 3 أسابيع، مع أيام مكثفة من الاثنين إلى الجمعة.

في هذا المقترح التدريبي، ذو الطبيعة العملية تمامًا، تهدف الأنشطة إلى تطوير وإتقان المهارات اللازمة لتوفير الرعاية الصحية في المجالات والظروف التي تتطلب مستوى عالٍ من التدريب، والتي تكون موجهة نحو تدريب محدد للتمرين من النشاط، في بيئة آمنة للمريض وأداء مهني عالي.

سيتم تنفيذ التدريس العملي بمرافقة وتوجيه المعلمين وزملاء التدريب الآخرين الذين يسهلون العمل الجماعي والتكامل متعدد التخصصات ككفاءات مستعرضة للممارسة الطبية (تعلم أن تكون وتعلم الارتباط بالآخرين).

ستشكل الإجراءات الموضحة أدناه أساس التدريب، وسيخضع تنفيذها لتوافر المركز ونشاطه العادي وعبء العمل الخاص به، وستكون الأنشطة المقترحة على النحو التالي

نشاط عملي	الوحدة
تطبيق بطريقة عملية تقنيات التقييم المختلفة ذات الصلة بمهني التمريض المسؤول عن اضطرابات الوجه والفكين	استراتيجيات تمريض علاج الوجه والفكين
المشاركة، تحت إشراف الخبراء، في تنفيذ العلاجات الفعلية لإعادة تأهيل المرضى الذين يعانون من اضطرابات الوجه والفكين	
تخطيط العلاج الفردي للمريض لاضطرابات الوجه والفكين من قبل طبيب متخصص	
تنفيذ، من خلال التمريض، تقنيات لتحسين وظيفة عضلات الفم والوجه لدى المرضى الذين يعانون من مشاكل في البلع والنطق، مثل علاج تقوية العضلات والعلاج التناسقي	
تحسين نطق الكلام لدى المرضى الذين يعانون من مشاكل في النطق، وتطبيق المنهجيات التي يوصي بها الممارسون، مثل العلاج النطقي والعلاج الصوتي	
استخدام برنامج متخصص في علاج النطق يسهل تطبيق تمارين النطق والكتابة	التقنيات الجديدة في علاج النطق وإعادة التأهيل العصبي في مجال التمريض
تقديم خدمات العلاج عن بعد باستخدام تقنيات الاتصال الجديدة للمرضى الذين لا يستطيعون حضور الجلسات الشخصية	
توظيف تقنية تتبع العينين لتقييم وإعادة تأهيل الاضطرابات العصبية التي تؤثر على قدرة الشخص على الكتابة أو القراءة أو التعبير عن نفسه شفهيًا	
مراقبة المرضى الذين يتناولون أدوية معينة لاضطرابات معينة مثل فقدان القدرة على الكلام، وتحديد الآثار الضارة المحتملة وإبلاغ الطبيب المختص بها	التغذية في الاضطراب الخلقى المكتسب
لرصد تطور العلاج الوظيفي وعلاج النطق لدى المرضى الذين يعانون من التردد في التغذية بسبب اضطرابات طيف التوحد واضطراب فرط الحركة ونقص الانتباه وفرط الحركة	
تنفيذ تقنيات الدعم الغذائي الأنسب لمرضى الشلل الدماغي عن طريق تقنيات وحدات التغذية الفموية والتغذية المعوية التي أشار إليها الأطباء المتخصصون	
تدريب أفراد الأسرة والمساعدين الآخرين على وضع الشخص الذي يحتاج إلى مساعدة في تناول الطعام الذي يحتاج إلى مساعدة في تناول الطعام	



أين يمكنني القيام بهذا التدريب العملي؟

قد نسقت TECH، من منطلق تقديم تحديث أكاديمي من الدرجة الأولى للمرضين، تطوير هذا التدريب العملي في مؤسسات ذات مكانة مرموقة. جميع المراكز التي تم اختيارها لهذا البرنامج الدراسي لديها نتائج مهمة في إعادة التأهيل العصبي ولديها أحدث الموارد التكنولوجية لهذه الممارسة. بالإضافة إلى ذلك، تتميز هذه الشهادة عن غيرها من الشهادات الأخرى في السوق بطبيعتها الحضرية والمكثفة بنسبة 100%.

من خلال هذا التدريب العملي في TECH، ستجد
مؤسسة مرجعية تناسب موقعك الجغرافي لإكمال
إعدادك بطريقة حضرية"





التمريض

Hospital HM Modelo

الدولة
إسبانيا

المدينة
La Coruña

العنوان: Rúa Virrey Osorio, 30, 15011
A Coruña

شبكة العيادات الخاصة والمستشفيات والمراكز المتخصصة الموزعة في
جميع أنحاء إسبانيا

التدريبات العملية ذات الصلة:
- التخدير والإنعاش
- جراحة العمود الفقري



التمريض

Hospital HM Regla

الدولة
إسبانيا

المدينة
ليون

العنوان: Calle Cardenal Landázuri, 2,
24003, León

شبكة العيادات الخاصة والمستشفيات والمراكز المتخصصة الموزعة في
جميع أنحاء إسبانيا

التدريبات العملية ذات الصلة:
- تحديث العلاجات النفسية
- في المرضى الصغار



التمريض

Hospital HM Torrelodones

الدولة
إسبانيا

المدينة
مدريد

العنوان: Av. Castillo Olivares, s/n, 28250,
Torrelodones, Madrid

شبكة العيادات الخاصة والمستشفيات والمراكز المتخصصة الموزعة في
جميع أنحاء إسبانيا

التدريبات العملية ذات الصلة:
- التخدير والإنعاش
- طب الأطفال المستشفى



الشروط العامة

تأمين المسؤليات المدنية

يتمثل الشاغل الرئيسي لهذه المؤسسة في ضمان سلامة كل من المتدربين والوكلاء المتعاونين الآخرين الضروريين في عمليات التدريب العملي في الشركة. من بين التدابير المخصصة لتحقيق ذلك، الاستجابة لأي حادث قد يحدث أثناء عملية التدريب والتعلم بأكملها.

للقيام بذلك، يتعهد هذا الكيان التعليمي بالتعاقد على تأمين المسؤولية المدنية الذي يغطي أي احتمال قد ينشأ أثناء تنفيذ الإقامة في مركز التدريب.

ستحظى سياسة المسؤولية المدنية للمتدربين بتغطية واسعة وسيتم الاشتراك فيها قبل بدء فترة التدريب العملي. بهذه الطريقة، لن يضطر المهني إلى القلق في حالة الاضطرار إلى مواجهة موقف غير متوقع وسيتم تغطيته حتى نهاية البرنامج العملي في المركز.

الشروط العامة للتدريب العملي

الشروط العامة لاتفاقية التدريب الداخلي للبرنامج ستكون على النحو التالي:

- 4 المؤهل العلمي:** سيحصل الطالب الذي يجتاز التدريب العملي على مؤهل يثبت الإقامة في المركز المعني.
 - 5 علاقة العمل والإنتماء لمكان العمل:** لن يشكل التدريب العملي علاقة عمل من أي نوع.
 - 6 الدراسات السابقة:** قد تطلب بعض المراكز شهادة الدراسات السابقة لإجراء التدريب العملي: في هذه الحالات سيكون من الضروري تقديمها إلى قسم التدريب في TECH حتى يمكن تأكيد تعيين المركز المختار للطالب.
 - 7 هذا البرنامج لا يشمل:** لن يشمل هذا التدريب العملي أي عنصر غير مذكور في هذه الشروط. لذلك، لا يشمل ذلك الإقامة أو الانتقال إلى المدينة التي يتم فيها التدريب أو التأشيرات أو أي خدمة أخرى غير موصوفة.
- مع ذلك، يجوز للطالب استشارة مرشده الأكاديمي في حالة وجود أي استفسار أو توصية بهذا الصدد. سيوفر له ذلك جميع المعلومات اللازمة لتسهيل الإجراءات.

1 الإرشاد الأكاديمي: أثناء التدريب العملي، سيتم تعيين مدرسين للطالب يرافقهم طوال العملية، للرد على أي استفسارات وحل أي قضايا قد تنشأ. من ناحية، سيكون هناك مدرس محترف ينتمي إلى مركز التدريب الذي يهدف إلى توجيه ودعم الطالب في جميع الأوقات. ومن ناحية أخرى، سيتم أيضًا تعيين مدرس أكاديمي تتمثل مهمته في التنسيق ومساعدة الطالب طوال العملية الدراسية وحل الشكوك وتسهيل كل ما قد يحتاج إليه. وبهذه الطريقة، سيرافق الطالب المدرس المحترف في جميع الأوقات وسيكون هو قادرًا على استشارة أي شكوك قد تظه، سواء ذات طبيعة عملية أو أكاديمية.

2 مدة الدراسة: سيستمر برنامج التدريب هذا لمدة ثلاثة أسابيع متواصلة من التدريب العملي، موزعة على دوام 8 ساعات وخمسة أيام في الأسبوع. ستكون أيام الحضور والجدول المواعيد ومسؤولية المركز، وإبلاغ المهني على النحو الواجب بشكل سابق للتدريب، في وقت مبكر بما فيه الكفاية ليخدم بذلك أغراض التنظيم للتدريب.

3 عدم الحضور: في حال عدم الحضور في يوم بدء التدريب العملي يفقد الطالب حقه في ذلك دون إمكانية الاسترداد أو تغيير المواعيد البرنامج. التغيب لأكثر من يومين عن الممارسات دون سبب طبي/أو مبرر، يعني استغناءه عن التدريب وبالتالي إنهاؤها تلقائيًا. يجب إبلاغ المرشد الأكاديمي على النحو الواجب وعلى وجه السرعة عن أي مشكلة تظهر أثناء فترة الإقامة.

المؤهل العلمي

يحتوي تدريب عملي فى إعادة التأهيل العصبي فى أمراض النطق واللغة والوجه والفكين فى مجال التمريض على البرنامج الأكثر اكتمالا وحداثة على الساحة المهنية والأكاديمية.

بعد اجتياز الطالب للتقييمات، سوف يتلقى عن طريق البريد العادي* مصحوب بعلم وصول مؤهل برنامج التدريب العملي ذا الصلة الصادر عن TECH الجامعة التكنولوجية.

إن المؤهل الصادر عن TECH الجامعة التكنولوجية سوف يشير إلى التقدير الذي تم الحصول عليه فى برنامج التدريب العملي.

المؤهل العلمي: تدريب عملي فى إعادة التأهيل العصبي فى أمراض النطق واللغة والوجه والفكين
فى مجال التمريض
مدة الدراسة: 3 أسابيع

طريقة التدريس: من الإثنين إلى الجمعة، نوبات عمل على مدار 8 ساعات متتالية



tech

تدريب عملي
إعادة التأهيل العصبي في أمراض
النطق واللغة والوجه والفكين
في مجال التمريض

تدريب عملي
إعادة التأهيل العصبي في أمراض
النطق واللغة والوجه والفكين
في مجال التمريض

