

Практическая подготовка
Логопедическая и
орофация нейрореабилита
для специалистов
сестринского дела



tech



tech

Практическая подготовка
Логопедическая и
орофациальн нейрореабилитация
для специалистов
сестринского дела

Оглавление

01

Введение

стр. 4

02

Зачем проходить эту
Практическую подготовку?

стр. 6

03

Цели

стр. 8

04

Планирование
обучения

стр. 10

05

Где я могу пройти
Практическую подготовку?

стр. 12

06

Общие правила и условия

стр. 14

07

Квалификация

стр. 16

01 Введение

Сестринский персонал стал незаменим при применении методов логопедической и орофациальной нейрореабилитации. Специалисты изучают реакцию пациентов на методы лечения, подбирают альтернативы или выявляют те методы лечения, которые могут иметь неблагоприятные последствия. Технологический прогресс в этой области означает необходимость постоянного расширения знаний, которое, как правило, основывается на большом количестве теории. TECH разработал данную программу обучения, чтобы предоставить специалистам сестринского дела оперативную и практическую информацию об инновациях в этой области. Стажировка будет проходить в ведущей больнице и продлится 3 недели. По окончании практики студенты будут обладать превосходными навыками благодаря наставничеству ведущих специалистов.

“

В ходе Практической подготовки вы освоите последние тенденции в области сестринского дела, чтобы определять и докладывать врачу о состоянии ваших пациентов после проведения укрепляющих процедур для орофациальной зоны”





По некоторым международным медицинским оценкам, около 590 млн человек в мире страдают расстройством глотания. В связи с ростом случаев подобных заболеваний научно-технические инновации привели к появлению различных медицинских техник и химических методов лечения, позволяющих улучшить качество жизни этих пациентов. Некоторые из новых методик включают улучшение координации мышц рта и горла. Также применяются лекарственные препараты для уменьшения количества выделяемой слюны и других сопутствующих дискомфортных ощущений. В связи с этим значительно возрастает роль специалистов сестринского дела, которые должны взять на себя большую ответственность за контроль и индивидуальное наблюдение за каждым отдельным заболеванием. Специалисты не всегда имеют программы практической направленности, помогающие им повысить свою квалификацию в этой области. Поэтому TECH разработал очную, интенсивную и насыщенную программу обучения. В рамках этого курса студент получит новейшие знания, необходимые в сфере здравоохранения для специалистов сестринского дела, занимающихся логопедической и орофациальной нейрореабилитацией. В частности, студент непосредственно освоит новейшие стратегии укрепления мускулатуры полости рта пациентов, которые были назначены практикующим специалистом. Студент также узнает, как новые технологии облегчают процесс наблюдения за пациентами и как их можно применять. Кроме того, специалист будет получать индивидуальное руководство наставника, который будет следить за его прогрессом в развитии новых практических навыков. Под руководством наставника у обучающегося будет возможность работать непосредственно с реальными пациентами в специализированном медицинском центре, оснащенном лучшими средствами оказания помощи. Обучение будет длиться 3 недели, с понедельника по пятницу в течение 8-часового рабочего дня.

02

Зачем проходить эту Практическую подготовку?

Практическая подготовка в области логопедической и орофациальной нейрореабилитации для специалистов сестринского дела от университета ТЕСН — идеальный вариант для медицинских работников, которые хотят повысить свою квалификацию. Специалисты смогут быть в курсе последних достижений в области мониторинга и помощи при патологии речи и глотания. Для реализации этих целей студентам предлагается 3-х недельная интенсивная очная программа обучения. Кроме того, специалисты будут работать непосредственно с реальными пациентами и находить ответы на их запросы на основе персонализированных методик и стратегий. Также наставник будет помогать в усвоении новых знаний.

В соответствии с индивидуальными потребностями каждого специалиста сестринского дела.



«Эта на 100% практическая, очная и иммерсивная программа позволит быстро сформировать ваши профессиональные навыки и вы сразу же выделитесь в сфере сестринского дела»

1. Обновить свои знания благодаря новейшим доступным технологиям

Логопедическая и орофациальная нейрореабилитация — область, находящаяся в постоянном развитии и включающая в себя новые технологические разработки для различных патологий. Для обучения специалистов сестринского дела управлению этими ресурсами ТЕСН разработал Практическую подготовку высокого качества, состоящую из интенсивного и иммерсивного обучения продолжительностью 120 часов. Студенты получают возможность улучшить свой профиль оказания медицинской помощи, применяя самые современные инструменты на реальных пациентах с различными клиническими нуждами.

2. Глубоко погрузиться в обучение, опираясь на опыт лучших специалистов

В ходе этой программы специалисты сестринского дела получают возможность работать вместе с ведущими экспертами в области логопедической и орофациальной нейрореабилитации. Специалисты будут непосредственно участвовать в разработке новых протоколов лечения патологий речи и глотания. Кроме того, наставник будет контролировать процесс повышения квалификации в соответствии с конкретными потребностями каждого студента.

3. Попасть в первоклассную клиническую среду

ТЕСН провел тщательный отбор служб здравоохранения, где будет проходить Практическая подготовка. Поэтому в каждой из выбранных медицинских центров имеются современные технологические ресурсы для логопедической и орофациальной нейрореабилитации, которые облегчают работу специалистов сестринского дела. Кроме того, в отобранных службах здравоохранения работают эксперты с мировым именем, которые будут оперативно информировать студентов о результатах обучения.



4. С самого начала применять полученные знания в повседневной практике

На академическом рынке, где преобладают теоретические программы в области логопедической и орофациальной нейрореабилитации для специалистов сестринского дела, данная программа имеет отличительную модель обучения. Обучение будет на 100% практическим, очным и иммерсивным. Специалисты будут развивать свои навыки благодаря непосредственному контакту с реальными пациентами. Помимо того, что программа является весьма насыщенной, ее продолжительность составляет всего 3 недели.

5. Расширять границы знаний

TECH предлагает возможность проведения данной Практической подготовки в центрах международного значения. Таким образом, специалист сможет расширить границы своих компетенций и познакомиться с лучшими специалистами, практикующими в ведущих больницах на разных континентах. Это единственная в своем роде возможность, которую может гарантировать только TECH, крупнейший в мире цифровой университет.

“

У вас будет полное практическое погружение в выбранном вами медицинском центре”

03

Цели

Цель Практической подготовки для специалистов сестринского дела — предоставить полностью обновленные практические навыки ведения пациентов с патологией речи и глотания для пациентов всех возрастов. В ходе интенсивной 3-х недельной стажировки специалисты будут работать непосредственно с реальными пациентами, получают лучшие рекомендации и контроль со стороны опытного наставника.



Общие цели

- ♦ Развить широкое понимание анатомических и функциональных основ центральной и периферической нервной системы
- ♦ Освоить анатомию и функции органов, участвующих в таких базовых процессах, как дыхание, фонация и глотание
- ♦ Приобрести знания в области как логопедической оценки, так и логопедического вмешательства
- ♦ Углубить знания о методах реабилитации, апробированных клинической практикой
- ♦ Расширить навыки медицинского вмешательства, полученные в рамках изучения дополнительных дисциплин, таких как нейропсихология, физиотерапия и психология
- ♦ Овладеть навыками оценки, диагностики и лечения нейрофункциональных и логопедических нарушений в конкретных группах с нейроразвивающими или синдромальными расстройствами
- ♦ Ознакомиться с различными подходами и программами терапевтического вмешательства в рамках логопедической нейрореабилитации речи





Конкретные цели

- ♦ Подробно узнать о том, какие этапы эмбриологического развития нервной системы существуют
- ♦ Классифицировать различные структуры, составляющие центральную нервную систему
- ♦ Определять общие характеристики, составляющие восходящие и нисходящие нервные волокна спинного мозга
- ♦ Приобрести базовые знания о тестах, используемых для оценки
- ♦ Применять ВМТ в области логопедии для достижения лучших результатов
- ♦ Освоить клиническое применение трудовой терапии в логопедической реабилитации
- ♦ Осуществлять правильную и комплексную оценку голосовой функции в повседневной клинической практике
- ♦ Глубоко изучить новейшие методы диагностики и лечения
- ♦ Анализировать различные возможные голосовые патологии и достигать научную точность в лечении
- ♦ Рассматривать реальные примеры из практики, используя современные терапевтические подходы, основанные на научных данных
- ♦ Выявить на ранней стадии функциональное расстройство питания
- ♦ Иметь понимание важности орофациального развития и формирования вегетативных функций на педиатрическом уровне
- ♦ Использовать альтернативные методы кормления младенцев
- ♦ Создать программы питания, адаптированные и индивидуализированные для каждого случая, в профилактических, восстановительных и реабилитационных целях
- ♦ Изучить функциональную основу дисфагии, классифицировать ее и знать патологии, связанные с этим расстройством
- ♦ Оценивать нутритивный статус пациентов с дисфагией и последствия плохой гидратации и недоедания
- ♦ Узнать компенсаторные методы и их отличие от реабилитационных методов
- ♦ Изучить возможные стратегии решения проблем, связанных с питанием
- ♦ Научиться разрабатывать рабочую программу, которая улучшает функцию питания
- ♦ Обеспечить вспомогательные стратегии для понимания контекста с помощью визуальной, тактильной и слуховой поддержки



Это обучение, рассчитанное на 120 часов, направлено на совершенствование практических навыков, чтобы стать высококлассным специалистом сестринского дела в области орофациальной нейрореабилитации"

04

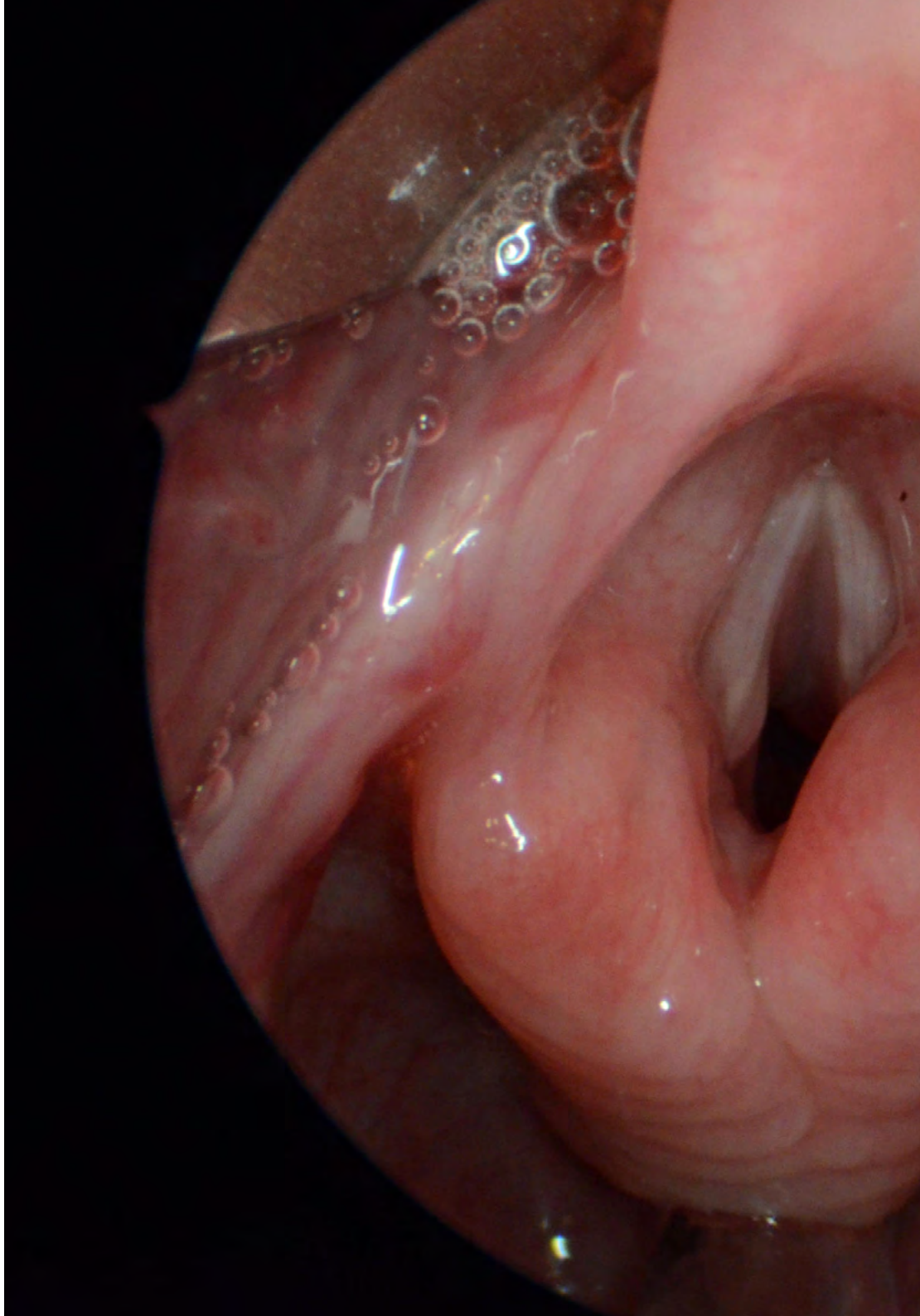
Планирование обучения

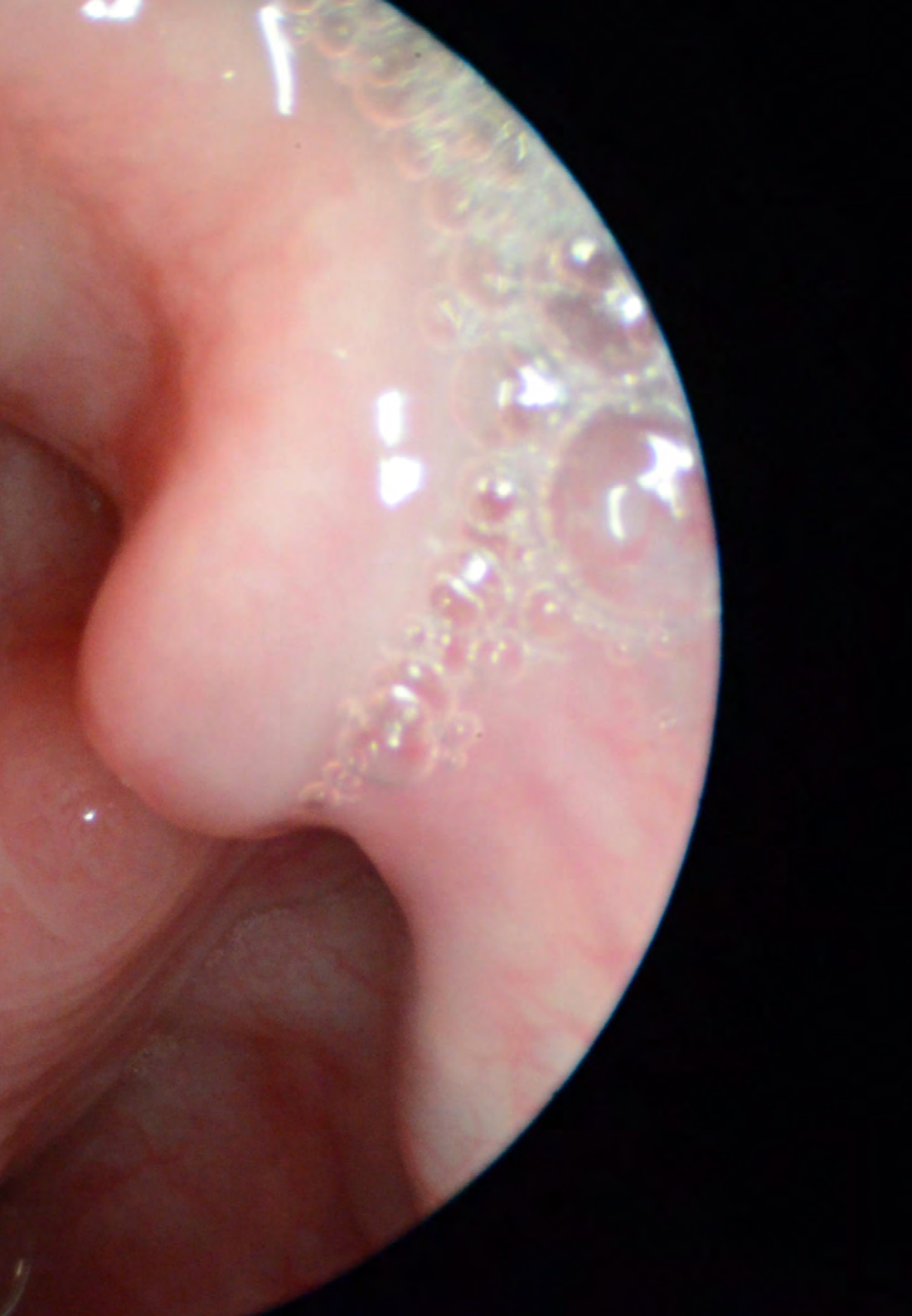
В области сестринского дела программы с практическим и очным подходом, связанные с терапевтическими достижениями в области логопедии и орофациальной реабилитации, встречаются нечасто. Напротив, преобладают теоретические курсы. В рамках этой программы специалисты в области здравоохранения получают возможность пополнить свои знания о последних инновациях и ресурсах в этой области. Все это делается очно, в высококласной клинике, в течение 3-х недель, с интенсивным расписанием с понедельника по пятницу.

В данной учебной программе, которая носит полностью практический характер, деятельность направлена на развитие и совершенствование компетенций, необходимых для оказания медицинской помощи в областях и условиях, которые требуют высокого уровня квалификации, и которые ориентированы на конкретную подготовку для осуществления деятельности, в условиях безопасности для пациента и высокой профессиональной деятельности.

Практическое обучение проводится при активном участии студента, выполняющего действия и процедуры по каждой компетенции (учиться учиться и учиться делать), при сопровождении и руководстве преподавателей и других коллег по обучению, способствующих командной работе и междисциплинарной интеграции как сквозным компетенциям сестринской практики (учиться быть и учиться взаимодействовать).

Описанные ниже процедуры составят основу практической части обучения, и их выполнение зависит как от целесообразности лечения пациентов, так и от наличия центра и его загруженности, при этом предлагаемые мероприятия будут выглядеть следующим образом:





Модуль	Практическая деятельность
Стратегии в области сестринского дела для орофациальной терапии	Применять на практике различные методы оценки, входящие в компетенцию специалиста сестринского дела, осуществляющего свою работу по уходу за пациентами с орофациальными расстройствами
	Участвовать под руководством экспертов в проведении реальных процедур по реабилитации пациентов с орофациальными нарушениями
	Составлять индивидуальный план лечения для каждого пациента с орофациальными нарушениями на фоне орофациальных нарушений
	Внедрять из области сестринского дела методы улучшения работы орофациальных мышц у пациентов с проблемами глотания и речи, такие как терапия укрепления мышц и координационная терапия
	Применять рекомендованные практикующими врачами методики артикуляционной и голосовой терапии для улучшения артикуляции речи у пациентов с орофациальными проблемами
Новые технологии в логопедической и орофациальной нейрореабилитации для специалистов сестринского дела	Использовать специализированное логопедическое программное обеспечение, облегчающее применение упражнений на произношение и письмо
	Предоставлять услуги дистанционной терапии с использованием новых коммуникационных технологий для пациентов, которые не могут посещать очные врачебные сессии
	Использовать технологию отслеживания движения глаз для оценки и реабилитации неврологических расстройств, влияющих на способность человека писать, читать или выражать свои мысли устно
	Наблюдать за пациентами, принимающими специфические лекарственные препараты для лечения таких расстройств, как афазия, выявлять возможные побочные эффекты и сообщать о них врачу-специалисту
Вскармливание при врожденном\приобретенном нарушении	Проводить мониторинг развития трудовой и логопедической помощи пациентам с нежеланием кормления, обусловленным расстройствами аутистического спектра и СДВГ
	Осуществлять наиболее подходящие для пациентов с церебральным параличом методы нутритивной поддержки с помощью методик с использованием оральных модулей и энтерального питания, назначенных медицинскими специалистами
	Научить членов семьи и других помощников правильному положению человека, нуждающегося в помощи при приеме пищи

05

Где я могу пройти Практическую подготовку?

TECH, стремясь предложить специалистам сестринского уровня первоклассное обучение, организовал проведение Практической подготовки в медицинских учреждениях самого высокого уровня. Все центры, отобранные для данной программы, имеют значительные результаты в области нейрореабилитации и располагают новейшими технологическими ресурсами для этой практики. Эта программа обучения отличается от других, представленных на рынке, тем, что она является на 100% очной, иммерсивной и интенсивной.

“

При Практической подготовке от TECH вы сможете найти медицинский центр, соответствующий вашему географическому положению, и дополнить свою подготовку в очном формате”





Студент сможет пройти эту подготовку в следующих центрах:



Сестринское дело

Hospital HM Modelo


Страна	Город
Испания	Ла-Корунья

Адрес: Rúa Virrey Osorio, 30, 15011,
A Coruña

Сеть частных клиник, больниц и
специализированных центров
по всей Испании

Соответствующая практическая подготовка:

- Анестезиология и реанимация
- Паллиативная помощь



Сестринское дело

Hospital HM Regla

Страна	Город
Испания	Леон

Адрес: Calle Cardenal Landáuzuri, 2,
24003, León

Сеть частных клиник, больниц и
специализированных центров
по всей Испании

Соответствующая практическая подготовка:

- Обновленные данные в области психиатрического лечения
пациентов подросткового возраста



Сестринское дело

Hospital HM Torrelodones

Страна	Город
Испания	Мадрид

Адрес: Av. Castillo Olivares, s/n, 28250,
Torrelodones, Madrid

Сеть частных клиник, больниц и
специализированных центров
по всей Испании

Соответствующая практическая подготовка:

- Анестезиология и реанимация
- Паллиативная помощь

06 Общие правила и условия

Страхование ответственности

Основная задача этого учреждения – гарантировать безопасность как обучающихся, так и других сотрудничающих агентов, необходимых в процессе практической подготовки в компании. Среди мер, направленных на достижение этой цели, – реагирование на любой инцидент, который может произойти в процессе преподавания и обучения.

С этой целью данное образовательное учреждение обязуется застраховать гражданскую ответственность на случай, если таковая возникнет во время стажировки в центре производственной практики.

Этот полис ответственности для обучающихся должен быть комплексным и должен быть оформлен до начала периода практики. Таким образом, специалист может не беспокоиться, если ему/ей придется столкнуться с непредвиденной ситуацией, поскольку его/ее страховка будет действовать до конца практической программы в центре.



Общие условия прохождения Практической подготовки

Общие условия договора о прохождении практики в рамках данной программы следующие:

1. НАСТАВНИЧЕСТВО: во время Практической подготовки студенту будут назначены два наставника, которые будут сопровождать его/ее на протяжении всего процесса, разрешая любые сомнения и вопросы, которые могут возникнуть. С одной стороны, будет работать профессиональный наставник, принадлежащий к учреждению, где проводится практика, цель которого – постоянно направлять и поддерживать студента. С другой стороны, за студентом также будет закреплен академический наставник, задача которого будет заключаться в координации и помощи студенту на протяжении всего процесса, разрешении сомнений и содействии во всем, что может ему/ей понадобиться. Таким образом, специалист будет постоянно находиться в сопровождении наставников и сможет проконсультироваться по любым возникающим сомнениям как практического, так и академического характера.

2. ПРОДОЛЖИТЕЛЬНОСТЬ: программа стажировки рассчитана на три недели непрерывного практического обучения, распределенного на 8-часовые дни, пять дней в неделю. За дни посещения и расписание отвечает учреждение, информируя специалистов должным образом и заранее, с достаточным запасом времени, чтобы облегчить их организацию.

3. НЕЯВКА: в случае неявки в день начала Практической подготовки студент теряет право на прохождение практики без возможности возмещения или изменения даты. Отсутствие на практике более двух дней без уважительной/медицинской причины означает отмену практики и ее автоматическое прекращение. О любых проблемах, возникающих во время стажировки, необходимо срочно сообщить академическому наставнику.

4. СЕРТИФИКАЦИЯ: студент, прошедший Практическую подготовку, получает сертификат, аккредитующий стажировку в данном учреждении.

5. ТРУДОВЫЕ ОТНОШЕНИЯ: Практическая подготовка не является трудовыми отношениями любого рода.

6. ПРЕДЫДУЩЕЕ ОБРАЗОВАНИЕ: некоторые центры могут потребовать справку о предыдущем образовании для прохождения Практической подготовки. В этих случаях необходимо будет представить ее в отдел стажировки TESH, чтобы подтвердить назначение выбранного учреждения.

7. НЕ ВКЛЮЧАЕТСЯ: Практическая подготовка не должна включать какие-либо иные пункты, не описанные в данных условиях. Поэтому в нее не входит проживание, транспорт до города, где проходит стажировка, визы или любые другие услуги, не описанные выше.

Однако студенты могут проконсультироваться со своим академическим наставником, если у них есть какие-либо сомнения или рекомендации по этому поводу. Наставник предоставит вам всю необходимую информацию для облегчения процесса.

07 Квалификация

Данный курс **Практической подготовки в области логопедической и орофациальной нейрореабилитацией для специалистов сестринского дела** содержит самую полную и современную программу в профессиональной и академической среде.

После прохождения аттестации студент получит по почте с подтверждением получения соответствующий Сертификат о прохождении Практической подготовки, выданный TECH.

В сертификате, выданном TECH будет указана оценка, полученная на экзамене.

Диплом: **Практическая подготовка в области логопедической и орофациальной нейрореабилитации для специалистов сестринского дела**

Продолжительность: **3 недели**

Режим обучения: **с понедельника по пятницу, 8-часовые смены**



tech

Практическая подготовка
Логопедическая и
орофациальн нейрореабилитация
для специалистов
сестринского дела

Практическая подготовка
Логопедическая и
орофация нейрореабилита
для специалистов
сестринского дела

