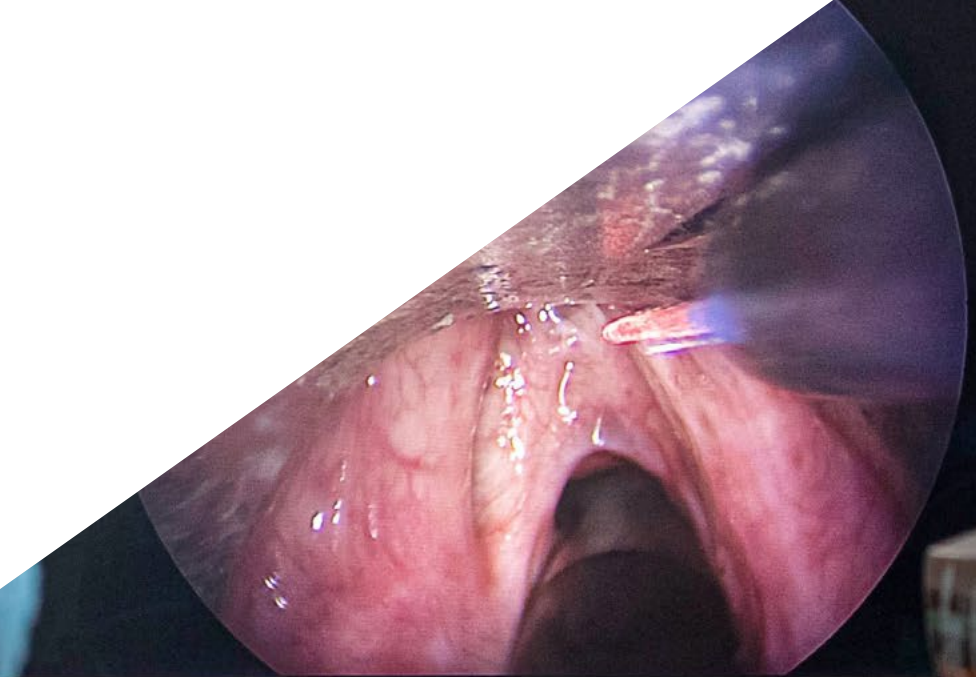


# Universitätskurs

## Psychogene Dysphagie



STORZ  
KARL STORZ - ENDOSKOPIE

STORZ  
KARL STORZ - ENDOSKOPIE

COR

**tech** technologische  
universität



**tech** technologische  
universität

## Universitätskurs Psychogene Dysphagie

- » Modalität: online
- » Dauer: 6 Wochen
- » Qualifizierung: TECH Technologische Universität
- » Zeitplan: in Ihrem eigenen Tempo
- » Prüfungen: online

Internetzugang: [www.techtitute.com/medizin/universitatskurs/psychogene-dysphagie](http://www.techtitute.com/medizin/universitatskurs/psychogene-dysphagie)

# Index

01

Präsentation

---

Seite 4

02

Ziele

---

Seite 8

03

Kursleitung

---

Seite 12

04

Struktur und Inhalt

---

Seite 16

05

Methodik

---

Seite 20

06

Qualifizierung

---

Seite 28

# 01 Präsentation

Neuere Studien kommen zu dem Schluss, dass eine psychogene Dysphagie durch emotionale Faktoren wie Stress, Angst, Depression oder traumatische Erlebnisse ausgelöst werden kann. In einigen Fällen kann sie mit Essstörungen wie Anorexia nervosa oder Bulimie verbunden sein. Aus diesem Grund ist es für Ärzte wichtig, sich über die neuesten Entwicklungen und Fallstudien zu dieser Pathologie auf dem Laufenden zu halten, um eine angemessene Behandlung anbieten zu können. Vor diesem Hintergrund hat TECH ein 100%iges Online-Programm entwickelt, das Fachleuten die fundiertesten und modernsten Kenntnisse vermittelt, die für die Behandlung dieser Krankheit erforderlich sind. All dies ist in einer exklusiven Fortbildung zusammengefasst, die zu 100% online unterrichtet wird und ihnen die Flexibilität bietet, die sie brauchen, um Familie, Arbeit und berufliche Weiterbildung miteinander zu vereinbaren.





“

*Dank dieses Universitätskurses werden sie die Beziehung zwischen neuropsychologischen Faktoren und Dysphagie entdecken"*



Bei der psychogenen Dysphagie handelt es sich um eine seltene Schluckstörung, die nicht auf körperliche oder strukturelle Ursachen, sondern auf psychologische und emotionale Faktoren zurückzuführen ist. Im Gegensatz zur Pathologie, die durch physische Probleme im Verdauungssystem verursacht wird, hat die psychogene Pathologie ihren Ursprung in der Psyche und kann mit Angststörungen, Depressionen oder Stress verbunden sein. Die Symptome können von einem Gefühl der Verstopfung im Hals bis hin zur völligen Unfähigkeit zu schlucken reichen, was erhebliche Auswirkungen auf die Lebensqualität und die Ernährung der Betroffenen haben kann.

Die Diagnose dieser Pathologie kann schwierig sein, da sie auf dem Ausschluss anderer organischer Ursachen und der Identifizierung der zugrunde liegenden psychologischen Faktoren beruht. Aus diesem Grund ist eine gründliche Untersuchung, die sowohl körperliche als auch psychiatrische Aspekte berücksichtigt, für eine genaue Diagnose unerlässlich.

Folglich konzentriert sich die Behandlung dieser Erkrankung auf die Faktoren, die zu dieser Störung beitragen. Dazu gehört eine psychologische Therapie, wie z. B. eine kognitive Verhaltenstherapie, um an dysfunktionalen Denk- und Verhaltensmustern im Zusammenhang mit der Dysphagie zu arbeiten. Außerdem können Entspannungs- und Stressbewältigungstechniken eingesetzt werden, um Ängste abzubauen und die Schluckfunktion zu verbessern.

Um dieses Ziel zu erreichen, wurde ein Universitätskurs in Psychogene Dysphagie entwickelt, der in einem vollständig virtuellen Format mit erstklassigen Ressourcen präsentiert wird. All dies ist in einer digitalen Bibliothek zusammengefasst, die jederzeit, überall und ohne Einschränkungen zugänglich ist. Diese Methodik in Verbindung mit der Umsetzung des von TECH entwickelten *Relearning*-Ansatzes gewährleistet, dass sich die Studenten das Wissen effektiver und mit hervorragenden Ergebnissen aneignen und dabei ihren Aufwand minimieren.

Dieser **Universitätskurs in Psychogene Dysphagie** enthält das vollständigste und aktuellste wissenschaftliche Programm auf dem Markt. Die wichtigsten Merkmale sind:

- Die Entwicklung von praktischen Fällen, die von Experten in Hals-Nasen-Ohren-Heilkunde und Logopädie vorgestellt werden
- Der anschauliche, schematische und äußerst praxisnahe Inhalt vermittelt alle für die berufliche Praxis unverzichtbaren wissenschaftlichen und praktischen Informationen
- Er enthält praktische Übungen, in denen der Selbstbewertungsprozess durchgeführt werden kann, um das Lernen zu verbessern
- Sein besonderer Schwerpunkt liegt auf innovativen Methoden
- Theoretische Lektionen, Fragen an den Experten, Diskussionsforen zu kontroversen Themen und individuelle Reflexionsarbeit
- Die Verfügbarkeit des Zugangs zu Inhalten von jedem festen oder tragbaren Gerät mit Internetanschluss



*In nur 6 Wochen werden Sie in der Lage sein, eine Differenzialdiagnose zwischen psychogener Dysphagie und neurologischer Dysphagie zu stellen"*

“

*Sie werden entdecken, dass die Symptome der psychogenen Dysphagie über Schluckbeschwerden hinausgehen, dank dieser Fortbildung, die Ihnen nur TECH bieten kann"*

Das Dozententeam des Programms besteht aus Experten des Sektors, die ihre Berufserfahrung in diese Fortbildung einbringen, sowie aus renommierten Fachleuten von führenden Unternehmen und angesehenen Universitäten.

Die multimedialen Inhalte, die mit der neuesten Bildungstechnologie entwickelt wurden, werden der Fachkraft ein situiertes und kontextbezogenes Lernen ermöglichen, d. h. eine simulierte Umgebung, die eine immersive Fortbildung bietet, die auf die Ausführung von realen Situationen ausgerichtet ist.

Das Konzept dieses Programms konzentriert sich auf problemorientiertes Lernen, bei dem die Fachkraft versuchen muss, die verschiedenen Situationen aus der beruflichen Praxis zu lösen, die während des gesamten Studiengangs gestellt werden. Zu diesem Zweck wird sie von einem innovativen interaktiven Videosystem unterstützt, das von renommierten Experten entwickelt wurde.

*Mit Hilfe einer 100%igen Online-Methode lernen Sie, psychogene Dysphagien zu unterscheiden und zu diagnostizieren.*

*Sie werden den Angehörigen von Patienten mit psychogener Dysphagie die richtigen Empfehlungen für eine bessere Behandlung geben.*



# 02 Ziele

Diese Fortbildung wurde entwickelt, um Ärzten das Wissen und die Fähigkeiten zu vermitteln, die sie benötigen, um diese Erkrankung zu verstehen, zu diagnostizieren und effektiv zu behandeln. Dazu gehört es, die zugrunde liegenden psychologischen Faktoren zu erkennen, die zur psychogenen Dysphagie beitragen, eine gründliche Untersuchung durchzuführen, die andere organische Ursachen ausschließt, und einen geeigneten Behandlungsplan zu erstellen, der sowohl die körperlichen als auch die psychologischen Aspekte der Störung berücksichtigt. All dies ist in einer 100%igen Online-Methode zusammengefasst, die völlig flexibel ist, so dass die Fachleute ihre täglichen Aktivitäten mit ihren Lernaktivitäten kombinieren können, da sie nicht an feste Zeitpläne gebunden sind.







“

*Sie werden interaktive Zusammenfassungen und Multimedia-Ressourcen zur Verfügung haben, die Ihnen helfen, myofunktionelle Interventionen bei Patienten mit psychogener Dysphagie durchzuführen"*



## Allgemeine Ziele

---

- ♦ Aktualisieren der theoretischen und praktischen Kenntnissen über Dysphagie
- ♦ Entwickeln der Fähigkeiten zur klinischen Beurteilung
- ♦ Erstellen und Umsetzen von Behandlungsplänen nach den aktuellsten Verfahren
- ♦ Vertiefen der neuesten Technologien und Techniken
- ♦ Fördern der interdisziplinären Zusammenarbeit





## Spezifische Ziele

---

- Vertiefen der psychogenen Dysphagie
- Identifizieren der Auslöser und prädisponierenden Faktoren für psychogene Dysphagie
- Vertiefen der Strategien für das Management und die Behandlung der psychogenen Dysphagie



*Sie werden die interdisziplinäre Beziehung zwischen Psychologie und Logopädie bei der Behandlung dieser Pathologie ansprechen"*



# 03

## Kursleitung

Um die Aktualisierung der Kompetenzen des medizinischen Personals zu fördern, wurde ein Universitätskurs entwickelt, dessen Lehrplan von anerkannten Dysphagie-Experten erstellt wurde. Das Lehrteam setzt sich aus hervorragenden Fachleuten zusammen, die über umfangreiche Erfahrungen im Gesundheitsbereich verfügen, darunter auch in Bereichen wie Logopädie und HNO-Heilkunde, wodurch ein interdisziplinärer Ansatz gewährleistet ist, der den aktuellen Bedürfnissen entspricht. Die Nähe zu den Lehrkräften ermöglicht es den Studenten außerdem, eventuelle Fragen in Bezug auf den Inhalt des akademischen Programms zu klären.







“

*Dank dieses Programms werden Sie die modernsten Techniken erlernen, um sich in die Gefühlslage Ihrer Patienten hineinzusetzen und wirksam zu intervenieren"*

## Internationaler Gastdirektor

Dr. Julie Stierwalt ist eine führende Beraterin in der Abteilung für Sprachpathologie im Fachbereich Neurologie an der Mayo Clinic in Rochester. Mit ihrer herausragenden Erfolgsbilanz bei der Diagnose und Behandlung von Sprach-, Sprech-, Kognitions- und Schluckstörungen hat sie in ihrem Fachgebiet einen Standard gesetzt, der ihresgleichen sucht. Ihr klinischer Schwerpunkt liegt auf der Optimierung der Kommunikation bei Menschen mit akuten und fortschreitenden Erkrankungen.

Sie hat auch internationale Anerkennung für ihre Forschung und ihre Beiträge in Bereichen wie Aphasie, Frontotemporale Demenz, Amyotrophe Lateralsklerose (ALS) und funktionelle Sprachstörungen erhalten. Ihre Veröffentlichungen in hochrangigen wissenschaftlichen Zeitschriften haben wertvolle Einblicke in die Behandlung und Diagnose dieser Störungen geliefert und die klinische Praxis und die Gesundheitspolitik maßgeblich beeinflusst. Darüber hinaus hat ihr Interesse an der Telepraxis entscheidend dazu beigetragen, den Zugang zu sprachpathologischen Dienstleistungen zu erweitern, insbesondere während der Pandemie.

Im Laufe ihrer Karriere hat sie zahlreiche Auszeichnungen und Ehrungen erhalten, darunter den Leadership Award des College of Communication and Information der Florida State University und die Ernennung zum Mitglied der American Speech-Language-Hearing Association (ASHA). Mit ihrem unermüdlichen Einsatz für die Verbesserung der Kommunikation und der Lebensqualität ihrer Patienten ist Dr. Julie Stierwalt zu einer Schlüsselfigur auf dem Gebiet der Sprachpathologie und zu einer internationalen Referenz bei der Behandlung von Sprach-, Sprech- und Schluckstörungen geworden. In dieser Hinsicht inspiriert ihre Arbeit weiterhin Gesundheitsfachkräfte und kommt unzähligen Patienten auf der ganzen Welt zugute.



## Dr. Stierwalt, Julie

---

- Beraterin für die Abteilung für Sprachpathologie, Fachbereich Neurologie, Mayo Clinic, USA
- Sprachpathologin an der Mayo-Klinik
- Spezialistin für neurologische Kommunikationsstörungen
- Promotion in Sprech und Sprach-Pathologie, Universität von Iowa
- Masterstudiengang in Sprachpathologie, Universität von Nord-Iowa
- Hochschulabschluss in Sprachpathologie, Universität von Nord-Iowa
- Mitglied von: Arbeitsgruppe für alternative und unterstützende Kommunikation (Abteilung für Sprachpathologie)  
Ausschuss für kognitive Bewertung (Abteilung für Sprachpathologie)  
Dysphagie-Forschungsgesellschaft  
American Speech-Language-Hearing Association

“

*Dank TECH werden Sie mit  
den besten Fachleuten der  
Welt lernen können”*

## Leitung



### Dr. Maeso i Riera, Josep

- Direktor der Abteilung für Hals-Nasen-Ohren-Heilkunde des Zentrums für Hals-Nasen-Ohren-Heilkunde und Ophthalmologie von Egara
- Oberarzt der Abteilung für Hals-Nasen-Ohren-Heilkunde in der Sektion Kopf und Hals, Universitätskrankenhaus Mútua de Terrassa
- Leitender Arzt der Abteilung für Dakryologie (Abteilung für Ophthalmologie) im Medizinischen Zentrum Delfos
- Leiter der Abteilung für Hals-Nasen-Ohren-Heilkunde des Krankenhauses Sanitas CIMA
- Kooperierender Arzt in der Abteilung für Hals-Nasen-Ohren-Heilkunde der Sanitas Kliniken
- Facharzt für Hals-Nasen-Ohren-Heilkunde
- Promotion in Medizin und Chirurgie an der Autonomen Universität von Barcelona
- Hochschulabschluss in Medizin und Chirurgie an der Autonomen Universität von Barcelona
- Diplom in Krankenhausmanagement der Hochschule für Betriebswirtschaft und Management
- Mitglied von: Katalanische Gesellschaft für Hals-Nasen-Ohren-Heilkunde, Spanische Gesellschaft für Hals-Nasen-Ohren-Heilkunde und zervikofaziale Pathologie, American Academy of Otolaryngology-Head and Neck Surgery





### **Fr. Marcos Galán, Victoria**

- Direktorin der Zentren Crecemos contigo und Neuro-logo
- Spezialistin für Stimmpathologie und myofunktionelle Therapie
- Dozentin in der Abteilung für Physiotherapie in den Gesundheitswissenschaften an der Universität von Castilla La Mancha
- Dozentin in den Spezialisierungskursen für Logopädische Intervention im Gesundheitsbereich
- Spezialisierung in Stimmpathologie an der Universität von Alcalá
- Hochschulabschluss in Logopädie an der Universität Complutense von Madrid

# 04

## Struktur und Inhalt

Dieser Abschluss befasst sich mit verschiedenen Aspekten im Zusammenhang mit psychogener Dysphagie, einschließlich neuropsychologischer Faktoren und deren Einfluss auf das Schlucken. Die Ursachen und Erscheinungsformen der nervösen Dysphagie, wie Phagophobie und Angst vor dem Erstickten, werden erforscht. Die Bedeutung der Differentialdiagnose zur Unterscheidung zwischen psychogener Dysphagie und anderen Formen der gleichen Erkrankung wird hervorgehoben. Zusätzlich werden begleitende Symptome wie Schluckangst, Angstzustände, Depressionen und Gewichtsverlust erläutert. All dies zusammen in einer Reihe von didaktischen Ressourcen wie interaktiven Zusammenfassungen, die in einem 100% virtuellen Format zu finden sein werden.

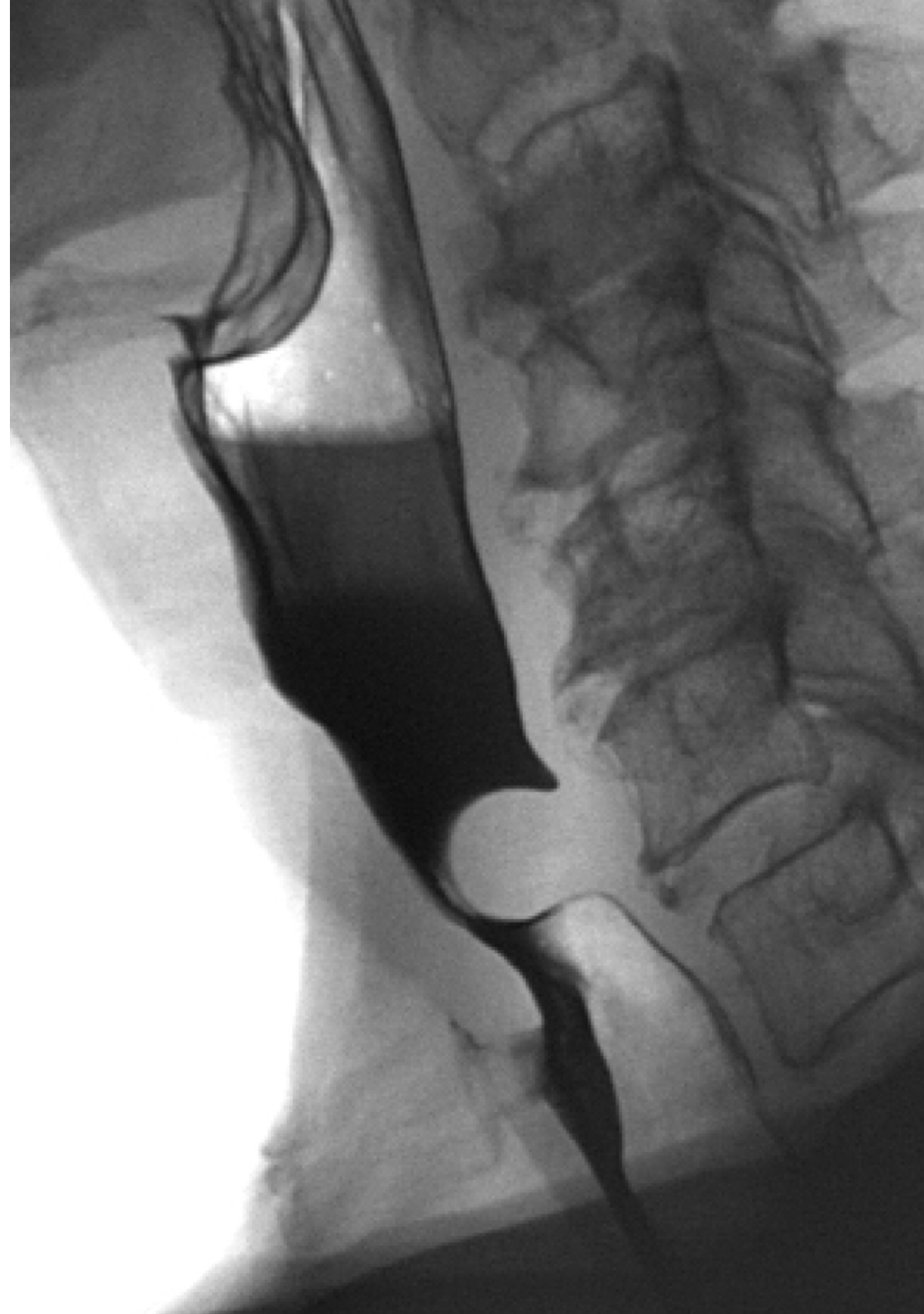


“

*Mit der Relearning-Methode vermeiden Sie lange Lernzeiten und können sich effizient auf die wichtigsten Konzepte konzentrieren"*

## Modul 1. Psychogene Dysphagie

- 1.1. Neuropsychologische Faktoren und Schlucken
  - 1.1.1. Neurologie und Dysphagie
  - 1.1.2. Psychologie und Dysphagie
  - 1.1.3. Neuropsychologische Faktoren und Dysphagie
  - 1.1.4. Schlussfolgerungen
- 1.2. Nervöse Dysphagie
  - 1.2.1. Definition
  - 1.2.2. Ursache der nervösen Dysphagie
  - 1.2.3. Phagophobie
  - 1.2.4. Angst vor dem Erstickten
- 1.3. Differentialdiagnose der psychogenen Dysphagie
  - 1.3.1. Psychologische Dysphagie/neurologische Dysphagie
  - 1.3.2. Psychologische Dysphagie/organische Dysphagie
  - 1.3.3. Psychologische Dysphagie/funktionelle Dysphagie
  - 1.3.4. Schlussfolgerungen
- 1.4. Symptome bei der psychogenen Dysphagie
  - 1.4.1. Subjektive Symptome/objektive Symptome
  - 1.4.2. Angst zu schlucken
  - 1.4.3. Angstzustände. Hypochondrie. Depression. Panikattacke
  - 1.4.4. Gewichtsabnahme
  - 1.4.5. Verlust von Sicherheit und Selbstwertgefühl
- 1.5. Empfehlungen für Familien mit psychogener Dysphagie
  - 1.5.1. Leitlinien für Angehörige von Patienten mit Dysphagie
  - 1.5.2. Umgebungsbedingungen
  - 1.5.3. Leitlinien für die Mundhygiene
  - 1.5.4. Schlussfolgerungen
- 1.6. Empfehlungen für Kinder mit psychogener Dysphagie
  - 1.6.1. Leitlinien für Angehörige von Patienten mit Dysphagie
  - 1.6.2. Umgebungsbedingungen
  - 1.6.3. Leitlinien für die Mundhygiene
  - 1.6.4. Schlussfolgerungen





- 1.7. Psychologie, Logopädie und psychogene Dysphagie
  - 1.7.1. Interdisziplinäre Beziehung zwischen Psychologie und Logopädie
  - 1.7.2. Psychologische Behandlung
  - 1.7.3. Logopädische Behandlung
  - 1.7.4. Schlussfolgerungen
- 1.8. Emotionaler Zustand und psychogene Dysphagie
  - 1.8.1. Beurteilung des emotionalen Zustands des Patienten mit Dysphagie
  - 1.8.2. Diagnose des emotionalen Zustands des Patienten mit Dysphagie
  - 1.8.3. Intervention in den emotionalen Zustand des Patienten mit Dysphagie
  - 1.8.4. Psychologische Leitlinien für Angehörige und die Umgebung des Patienten mit Dysphagie
- 1.9. Logopädische Behandlung der psychogenen Dysphagie
  - 1.9.1. Myofunktionelle Intervention
  - 1.9.2. Intervention mit Körperbewegungen
  - 1.9.3. Intervention mit sensorischer Stimulation
  - 1.9.4. Intervention mit Atmung und Entspannung
- 1.10. Klinische Fälle
  - 1.10.1. Klinischer Fall. Erwachsene mit psychogener Dysphagie
  - 1.10.2. Klinischer Fall. Kind mit psychogener Dysphagie
  - 1.10.3. Klinischer Fall. Unterstützung für den Erwachsenen
  - 1.10.4. Klinischer Fall. Unterstützung für das Kind



*Sie werden reale klinische Fälle von Patienten mit psychogener Dysphagie analysieren und herausfinden, wie man ihnen die nötige Unterstützung geben kann"*

# 05 Methodik

Dieses Fortbildungsprogramm bietet eine andere Art des Lernens. Unsere Methodik wird durch eine zyklische Lernmethode entwickelt: **das Relearning**.

Dieses Lehrsystem wird z. B. an den renommiertesten medizinischen Fakultäten der Welt angewandt und wird von wichtigen Publikationen wie dem **New England Journal of Medicine** als eines der effektivsten angesehen.



“

*Entdecken Sie Relearning, ein System, das das herkömmliche lineare Lernen hinter sich lässt und Sie durch zyklische Lehrsysteme führt: eine Art des Lernens, die sich als äußerst effektiv erwiesen hat, insbesondere in Fächern, die Auswendiglernen erfordern"*

## Bei TECH verwenden wir die Fallmethode

Was sollte eine Fachkraft in einer bestimmten Situation tun? Während des gesamten Programms werden die Studenten mit mehreren simulierten klinischen Fällen konfrontiert, die auf realen Patienten basieren und in denen sie Untersuchungen durchführen, Hypothesen aufstellen und schließlich die Situation lösen müssen. Es gibt zahlreiche wissenschaftliche Belege für die Wirksamkeit der Methode. Fachkräfte lernen mit der Zeit besser, schneller und nachhaltiger.

*Mit TECH werden Sie eine Art des Lernens erleben, die an den Grundlagen der traditionellen Universitäten auf der ganzen Welt rüttelt.*



Nach Dr. Gérvas ist der klinische Fall die kommentierte Darstellung eines Patienten oder einer Gruppe von Patienten, die zu einem "Fall" wird, einem Beispiel oder Modell, das eine besondere klinische Komponente veranschaulicht, sei es wegen seiner Lehrkraft oder wegen seiner Einzigartigkeit oder Seltenheit. Es ist wichtig, dass der Fall auf dem aktuellen Berufsleben basiert und versucht, die tatsächlichen Bedingungen in der beruflichen Praxis des Arztes nachzustellen.



“

*Wussten Sie, dass diese Methode im Jahr 1912 in Harvard, für Jurastudenten entwickelt wurde? Die Fallmethode bestand darin, ihnen reale komplexe Situationen zu präsentieren, in denen sie Entscheidungen treffen und begründen mussten, wie sie diese lösen könnten. Sie wurde 1924 als Standardlehrmethode in Harvard etabliert“*

Die Wirksamkeit der Methode wird durch vier Schlüsselergebnisse belegt:

1. Studenten, die diese Methode anwenden, nehmen nicht nur Konzepte auf, sondern entwickeln auch ihre geistigen Fähigkeiten durch Übungen zur Bewertung realer Situationen und zur Anwendung ihres Wissens.
2. Das Lernen basiert auf praktischen Fähigkeiten, die es den Studenten ermöglichen, sich besser in die reale Welt zu integrieren.
3. Eine einfachere und effizientere Aufnahme von Ideen und Konzepten wird durch die Verwendung von Situationen erreicht, die aus der Realität entstanden sind.
4. Das Gefühl der Effizienz der investierten Anstrengung wird zu einem sehr wichtigen Anreiz für die Studenten, was sich in einem größeren Interesse am Lernen und einer Steigerung der Zeit, die für die Arbeit am Kurs aufgewendet wird, niederschlägt.



## Relearning Methodology

TECH kombiniert die Methodik der Fallstudien effektiv mit einem 100%igen Online-Lernsystem, das auf Wiederholung basiert und in jeder Lektion 8 verschiedene didaktische Elemente kombiniert.

Wir ergänzen die Fallstudie mit der besten 100%igen Online-Lehrmethode: Relearning.



*Die Fachkraft lernt durch reale Fälle und die Lösung komplexer Situationen in simulierten Lernumgebungen. Diese Simulationen werden mit modernster Software entwickelt, die ein immersives Lernen ermöglicht.*



Die Relearning-Methode, die an der Spitze der weltweiten Pädagogik steht, hat es geschafft, die Gesamtzufriedenheit der Fachleute, die ihr Studium abgeschlossen haben, im Hinblick auf die Qualitätsindikatoren der besten spanischsprachigen Online-Universität (Columbia University) zu verbessern.

Mit dieser Methodik wurden mehr als 250.000 Ärzte mit beispiellosem Erfolg in allen klinischen Fachbereichen fortgebildet, unabhängig von der chirurgischen Belastung. Unsere Lehrmethodik wurde in einem sehr anspruchsvollen Umfeld entwickelt, mit einer Studentenschaft, die ein hohes sozioökonomisches Profil und ein Durchschnittsalter von 43,5 Jahren aufweist.

*Das Relearning ermöglicht es Ihnen, mit weniger Aufwand und mehr Leistung zu lernen, sich mehr auf Ihre Spezialisierung einzulassen, einen kritischen Geist zu entwickeln, Argumente zu verteidigen und Meinungen zu kontrastieren: eine direkte Gleichung zum Erfolg.*

In unserem Programm ist das Lernen kein linearer Prozess, sondern erfolgt in einer Spirale (lernen, verlernen, vergessen und neu lernen). Daher wird jedes dieser Elemente konzentrisch kombiniert.

Die Gesamtnote des TECH-Lernsystems beträgt 8,01 und entspricht den höchsten internationalen Standards.



Dieses Programm bietet die besten Lehrmaterialien, die sorgfältig für Fachleute aufbereitet sind:



#### Studienmaterial

Alle didaktischen Inhalte werden von den Fachleuten, die den Kurs unterrichten werden, speziell für den Kurs erstellt, so dass die didaktische Entwicklung wirklich spezifisch und konkret ist.

Diese Inhalte werden dann auf das audiovisuelle Format angewendet, um die Online-Arbeitsmethode von TECH zu schaffen. All dies mit den neuesten Techniken, die in jedem einzelnen der Materialien, die dem Studenten zur Verfügung gestellt werden, qualitativ hochwertige Elemente bieten.



#### Chirurgische Techniken und Verfahren auf Video

TECH bringt dem Studenten die neuesten Techniken, die neuesten pädagogischen Fortschritte und die aktuellsten medizinischen Verfahren näher. All dies in der ersten Person, mit äußerster Präzision, erklärt und detailliert, um zur Assimilation und zum Verständnis des Studenten beizutragen. Und das Beste ist, dass Sie es sich so oft anschauen können, wie Sie möchten.



#### Interaktive Zusammenfassungen

Das TECH-Team präsentiert die Inhalte auf attraktive und dynamische Weise in multimedialen Pillen, die Audios, Videos, Bilder, Diagramme und konzeptionelle Karten enthalten, um das Wissen zu vertiefen.

Dieses einzigartige Bildungssystem für die Präsentation multimedialer Inhalte wurde von Microsoft als "Europäische Erfolgsgeschichte" ausgezeichnet.



#### Weitere Lektüren

Aktuelle Artikel, Konsensdokumente und internationale Leitfäden, u. a. In der virtuellen Bibliothek von TECH hat der Student Zugang zu allem, was er für seine Fortbildung benötigt.







#### Von Experten entwickelte und geleitete Fallstudien

Effektives Lernen muss notwendigerweise kontextabhängig sein. Aus diesem Grund stellt TECH die Entwicklung von realen Fällen vor, in denen der Experte den Studenten durch die Entwicklung der Aufmerksamkeit und die Lösung verschiedener Situationen führt: ein klarer und direkter Weg, um den höchsten Grad an Verständnis zu erreichen.



#### Testing & Retesting

Die Kenntnisse des Studenten werden während des gesamten Programms regelmäßig durch Bewertungs- und Selbsteinschätzungsaktivitäten und -übungen beurteilt und neu bewertet, so dass der Student überprüfen kann, wie er seine Ziele erreicht.



#### Meisterklassen

Die Nützlichkeit der Expertenbeobachtung ist wissenschaftlich belegt. Das sogenannte Learning from an Expert festigt das Wissen und das Gedächtnis und schafft Vertrauen für zukünftige schwierige Entscheidungen.



#### Kurzanleitungen zum Vorgehen

TECH bietet die wichtigsten Inhalte des Kurses in Form von Arbeitsblättern oder Kurzanleitungen an. Ein synthetischer, praktischer und effektiver Weg, um dem Studenten zu helfen, in seinem Lernen voranzukommen.



06

# Qualifizierung

Der Universitätskurs in Psychogene Dysphagie garantiert neben der präzisesten und aktuellsten Fortbildung auch den Zugang zu einem von der TECH Technologischen Universität ausgestellten Diplom.



“

*Schließen Sie dieses Programm  
erfolgreich ab und erhalten Sie Ihren  
Universitätsabschluss ohne lästige Reisen  
oder Formalitäten”*

Dieser **Universitätskurs in Psychogene Dysphagie** enthält das vollständigste und aktuellste Programm auf dem Markt.

Sobald der Student die Prüfungen bestanden hat, erhält er/sie per Post\* mit Empfangsbestätigung das entsprechende Diplom, ausgestellt von der **TECH**

**Technologischen Universität.**

Das von **TECH Technologische Universität** ausgestellte Diplom drückt die erworbene Qualifikation aus und entspricht den Anforderungen, die in der Regel von Stellenbörsen, Auswahlprüfungen und Berufsbildungsausschüssen verlangt werden.

Titel: **Universitätskurs in Psychogene Dysphagie**

Modalität: **online**

Dauer: **6 Monate**



\*Haager Apostille. Für den Fall, dass der Student die Haager Apostille für sein Papierdiplom beantragt, wird TECH EDUCATION die notwendigen Vorkehrungen treffen, um diese gegen eine zusätzliche Gebühr zu beschaffen.



zukunft

gesundheit vertrauen menschen  
erziehung information tutoren  
garantie akkreditierung unterricht  
institutionen technologie lernen  
gemeinschaft verpflichtung  
persönliche betreuung innovation  
wissen gegenwart qualität  
online-Ausbildung  
entwicklung institut  
virtuelles Klassenzimmer

**tech** technologische  
universität

**Universitätskurs**  
Psychogene Dysphagie

- » Modalität: online
- » Dauer: 6 Wochen
- » Qualifizierung: TECH Technologische Universität
- » Zeitplan: in Ihrem eigenen Tempo
- » Prüfungen: online

# Universitätskurs

## Psychogene Dysphagie

