

Universitätskurs

Gebärmutterhalskrebs und seine Psychologischen Auswirkungen





Universitätskurs

Gebärmutterhalskrebs und seine Psychologischen Auswirkungen

- » Modalität: online
- » Dauer: 6 Wochen
- » Qualifizierung: TECH Technische Universität
- » Zeitplan: in Ihrem eigenen Tempo
- » Prüfungen: online

Internetzugang: www.techtitute.com/de/medizin/universitatskurs/gebarmutterhalskrebs-psychologischen-auswirkungen

Index

01

Präsentation

Seite 4

02

Ziele

Seite 8

03

Kursleitung

Seite 12

04

Struktur und Inhalt

Seite 18

05

Methodik

Seite 22

06

Qualifizierung

Seite 30

01

Präsentation

Eine der größten Herausforderungen für Ärzte besteht darin, den Patienten einen positiven Befund bei Gebärmutterhalskrebs mitzuteilen. Es handelt sich um einen komplexen Prozess, der ein hohes Maß an Sensibilität, Einfühlungsvermögen und effektiven Kommunikationsfähigkeiten erfordert, da er sich unmittelbar auf das Leben der Menschen auswirkt. Daher müssen die medizinischen Fachkräfte darauf vorbereitet sein, auf die emotionalen und informativen Bedürfnisse der Patienten einzugehen und ihnen so eine umfassende, auf ihre individuellen Bedürfnisse ausgerichtete Unterstützung zu bieten. Angesichts dieser Situation führt TECH ein Hochschulprogramm durch, das Spezialisten mit fortgeschrittenen Kommunikationsfähigkeiten ausstattet, um genaue Informationen zu liefern und die Widerstandsfähigkeit der Betroffenen zu fördern. Darüber hinaus wird es in einem bequemen 100%igen Online-Format angeboten.





“

Dieser Universitätskurs, der auf Relearning basiert, wird Sie mit den effektivsten Strategien ausstatten, um auf die emotionalen Belange der Patienten einzugehen“

Nach Angaben der Weltgesundheitsorganisation erkranken jährlich etwa 604.000 Menschen an Gebärmutterhalskrebs. In Anbetracht dieser hohen Rate fordert sie die Ärzte auf, die Patienten ganzheitlich zu betreuen, um das Wohlbefinden der Patienten in allen Lebensbereichen zu gewährleisten. In diesem Zusammenhang ist es von entscheidender Bedeutung, dass die Spezialisten die Auswirkungen einer Infektion mit dem Humanen Papillomavirus (HPV) genau kennen. Außerdem müssen sie sich über die neuesten Trends in der Psychotherapie auf dem Laufenden halten, um eine qualitativ hochwertige Behandlung anbieten zu können.

Aus diesem Grund entwickelt TECH einen innovativen Universitätskurs in Gebärmutterhalskrebs und seine Psychologischen Auswirkungen. Der Lehrplan vertieft die psychologische Betreuung von Patienten mit dieser Krankheit unter Berücksichtigung von Gruppentherapien und pharmakologischen Behandlungen. Gleichzeitig wird der Lehrplan den richtigen Umgang mit depressiven Syndromen beleuchten und den Ärzten die fortschrittlichsten Strategien zur Behandlung von Angststörungen vermitteln. Außerdem wird in den Unterrichtsmaterialien die Bedeutung von Entscheidungsalgorithmen für die Standardisierung der klinischen Praxis und die Sicherstellung einer einheitlichen Versorgung der Patienten erörtert. Die Studenten werden von einer renommierten internationalen Gastdirektorin unterstützt, die ihnen hilft, ihre Kommunikationsfähigkeiten zu optimieren und die Auswirkungen von Gebärmutterhalskrebs auf die Patienten und ihre Familien zu beurteilen.

Dieser Universitätsabschluss wird zu 100% online unterrichtet, ohne Stundenpläne oder regelmäßige Prüfungen. Jeder Student wird die Möglichkeit haben, den Inhalt frei, nach eigener Verfügbarkeit und zu jeder Zeit zu nutzen. Auch für die Aneignung der komplexeren Inhalte dieser Fortildung wird sie sich auf disruptive und originelle Methoden wie *Relearning* stützen können.

Dieser **Universitätskurs in Gebärmutterhalskrebs und seine Psychologischen Auswirkungen** enthält das vollständigste und aktuellste wissenschaftliche Programm auf dem Markt. Die wichtigsten Merkmale sind:

- Die Entwicklung von Fallstudien, die von Experten für Pathologie des unteren Genitaltrakts und HPV vorgestellt werden
- Der anschauliche, schematische und äußerst praxisnahe Inhalt vermittelt alle für die berufliche Praxis unverzichtbaren wissenschaftlichen und praktischen Informationen
- Praktische Übungen, bei denen der Selbstbewertungsprozess zur Verbesserung des Lernens genutzt werden kann
- Sein besonderer Schwerpunkt liegt auf innovativen Methoden
- Theoretische Lektionen, Fragen an den Experten, Diskussionsforen zu kontroversen Themen und individuelle Reflexionsarbeit
- Die Verfügbarkeit des Zugangs zu Inhalten von jedem festen oder tragbaren Gerät mit Internetanschluss



Eine renommierte internationale Gastdirektorin wird Ihnen die innovativsten chirurgischen Behandlungsmethoden zur Bekämpfung von Gebärmutterhalskrebs vorstellen“

“

Sie werden sich mit dem chirurgischen Verfahren der Konisation befassen, das darauf abzielt, Krebsgewebe zu entfernen und das Risiko eines Rückfalls in eine fortgeschrittene Erkrankung zu verringern“

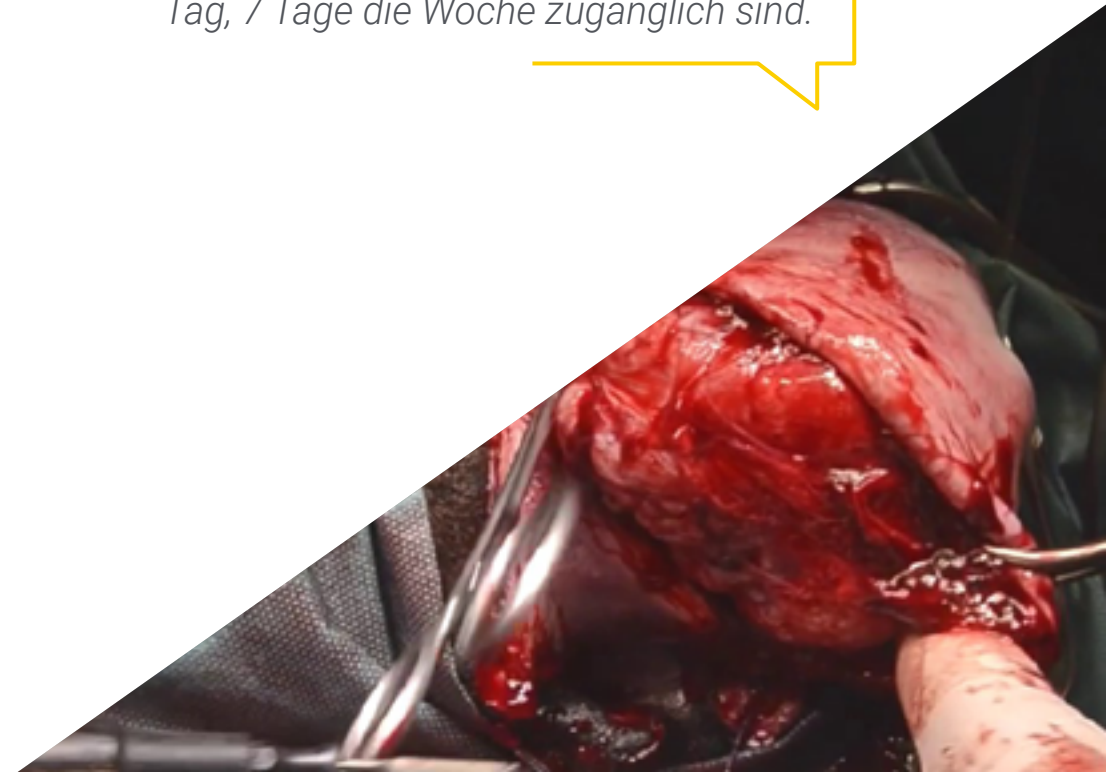
Zu den Lehrkräften des Programms gehören Experten aus der Branche, die ihre Berufserfahrung in diese Fortbildung einbringen, sowie renommierte Fachkräfte von Referenzgesellschaften und angesehenen Universitäten.

Die multimedialen Inhalte, die mit der neuesten Bildungstechnologie entwickelt wurden, werden der Fachkraft ein situiertes und kontextbezogenes Lernen ermöglichen, d. h. eine simulierte Umgebung, die eine immersive Fortbildung bietet, die auf die Ausführung von realen Situationen ausgerichtet ist.

Das Konzept dieses Programms konzentriert sich auf problemorientiertes Lernen, bei dem die Fachkraft versuchen muss, die verschiedenen Situationen aus der beruflichen Praxis zu lösen, die während des gesamten Studiengangs gestellt werden. Zu diesem Zweck wird sie von einem innovativen interaktiven Videosystem unterstützt, das von renommierten Experten entwickelt wurde.

TECH passt sich Ihrem Zeitplan an und hat deshalb ein flexibles und 100%iges Online-Programm entwickelt.

Sie werden über eine breite Palette von Lehrmitteln verfügen, die 24 Stunden am Tag, 7 Tage die Woche zugänglich sind.



02 Ziele

Durch dieses Universitätsprogramm werden die Ärzte über fortgeschrittene klinische Kenntnisse in der Diagnose, Behandlung und Verwaltung von Gebärmutterhalskrebs verfügen. Gleichzeitig zeichnen sie sich durch eine einfühlsame und verständnisvolle Haltung gegenüber den Patienten aus und respektieren deren individuelle Werte, Überzeugungen und Vorlieben. Ebenso werden die Ärzte wirksame Strategien zur Bewältigung von Ängsten, Depressionen und Stress bei ihren Patienten entwickeln. Dadurch bieten sie eine optimale psychologische Unterstützung während des Behandlungs- und Genesungsprozesses.



HPV

Y-Test

“

Sie werden Fähigkeiten entwickeln, um Patienten, die an Gebärmutterhalskrebs erkrankt sind, angemessene emotionale und psychologische Unterstützung zu bieten“



Allgemeine Ziele

- ♦ Erwerben einer umfassenden Kenntnis der HPV-Infektion und der durch sie verursachten Krankheitslast
- ♦ Verstehen des natürlichen Verlaufs der HPV-Infektion, des biologischen Verhaltens des Virus und der Entwicklung der damit verbundenen Läsionen
- ♦ Korrektes Beurteilen von Screening, Diagnose und Behandlung von HPV-Läsionen sowie Erlernen, wie man sie durch Kolposkopie identifiziert
- ♦ Kennen der derzeitigen Strategien für die Primär- und Sekundärprävention sowie der Tertiärprävention im Zusammenhang mit der Entwicklung therapeutischer Impfstoffe
- ♦ Aufweisen eines breiten Überblicks über die verschiedenen Stellen, die von HPV betroffen sein können, und über den praktischen und wirksamen Umgang mit ihnen in der täglichen klinischen Praxis
- ♦ Kennen neuer Entwicklungen und Kontroversen in der aktuellen Behandlung von Gebärmutterhalskrebs



Sie werden Ihre Kommunikationsfähigkeiten optimieren, um den Patienten und ihren Familien klare und verständliche Informationen über die Krankheit zu geben“





Spezifische Ziele

- ♦ Analysieren der aktuellen Behandlung der invasiven Zervixpathologie, ihrer Diagnose und Behandlung gemäß den aktuellen Leitlinien für die klinische Praxis
- ♦ Untersuchen der neuesten chirurgischen Ansätze wie der Roboterchirurgie und der Anwendung von Sentinel-Lymphknoten-Detektionstechniken
- ♦ Analysieren der verfügbaren Erkenntnisse über die verschiedenen Behandlungsmethoden und Ansätze zur Erhaltung der Fruchtbarkeit bei Gebärmutterhalskrebs bei jungen Frauen
- ♦ Darstellen und Analysieren der verschiedenen Alternativen bei lokal fortgeschrittenen Fällen und bei der Behandlung von Tumoren > 2 cm
- ♦ Analysieren der psychosozialen Auswirkungen der HPV-Diagnose, nicht nur der Läsionen, sondern auch des bloßen Vorhandenseins des Virus
- ♦ Untersuchen der psychologischen Auswirkungen des Virus auf die Frau und ihren Partner und der daraus resultierenden Folgen für die Beziehung und Sexualität des Paares
- ♦ Festlegen von Kriterien für die Betreuung in der Paartherapie und Vorbereitung auf die ganzheitliche Behandlung von Patienten über die klinischen Managementprotokolle hinaus
- ♦ Untersuchen der Umstände, unter denen eine Frau mit einer HPV-Infektion schwanger werden möchte, und deren Auswirkungen

03

Kursleitung

Für die Gestaltung und Durchführung dieses Universitätskurses hat TECH echte Experten auf dem Gebiet der Pathologie des unteren Genitaltrakts und der HPV zusammengebracht. Diese Spezialisten zeichnen sich durch ihr fundiertes Fachwissen aus, das es ihnen ermöglicht hat, in führenden Gesundheitseinrichtungen mitzuarbeiten. Gleichzeitig bleiben sie an der Spitze der neuesten Trends in diesem Bereich, um eine erstklassige Versorgung zu gewährleisten und die Lebensqualität der Patienten zu verbessern. Dies ist zweifellos eine Garantie für Studenten, die in den Genuss eines Updates kommen, das ihren beruflichen Horizont erheblich erweitert.



“

Führende Spezialisten auf dem Gebiet der Pathologie des unteren Genitaltrakts und der HPV haben sich in diesem Studiengang zusammengefunden, um ihr Fachwissen auf diesem Gebiet mit Ihnen zu teilen“

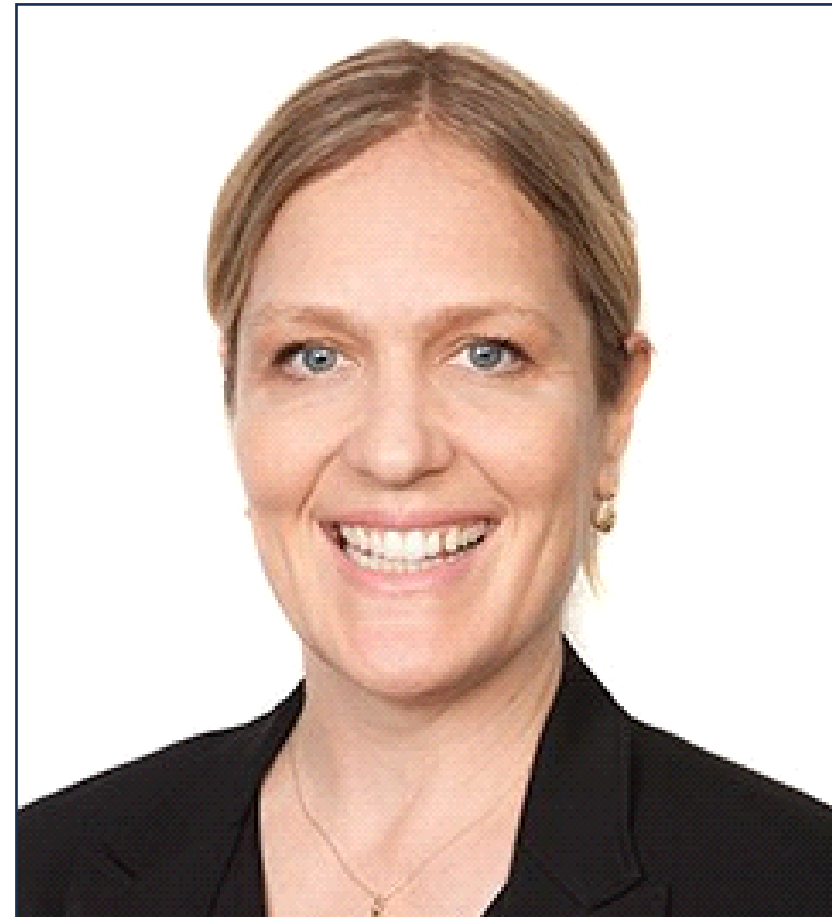
Internationaler Gastdirektor

Dr. Dana Meredith Chase wurde 2021 und 2022 zweimal vom Phoenix Magazine mit der Auszeichnung *Top Doctor* geehrt und hat sich zu einer internationalen Bezugsgröße auf dem Gebiet der gynäkologischen Onkologie entwickelt. Diese Auszeichnungen sind das Ergebnis ihrer großartigen klinischen Arbeit in Gesundheitseinrichtungen wie dem Arizona Center for Cancer Care und dem St. Joseph's Hospital and Medical Center.

Als Spezialistin hat sie ihre Karriere der Diagnose und Behandlung von gynäkologischem Krebs gewidmet und mehr als 1.500 robotergestützte Operationen durchgeführt. Als Chirurgin in diesem Bereich hat sie sich zu einer Expertin für den Einsatz von Techniken und Instrumenten für die minimalinvasive gynäkologische Chirurgie entwickelt. Dr. Chase zeichnet sich auch im Bereich der medizinischen Forschung aus und hat an mehreren klinischen Studien teilgenommen. Ihr besonderes Interesse gilt der Chemotherapie bei Eierstock-, Gebärmutterhals- und/oder Gebärmutterkrebs. Deshalb hat sie ihre Studien auf die Suche nach neuen Formeln zur Behandlung von resistenten und wiederkehrenden Krebserkrankungen ausgerichtet.

Dana Chase ist außerdem außerordentliche Professorin an der School of Medicine an der UCL und unterrichtet gynäkologische Onkologie am Valleywise Medical Center. Ihre Leidenschaft für die Lehre auf hohem Niveau hat einen Großteil ihrer Karriere geprägt, da sie auch an der School of Medicine der Universität von Creighton und am Fachbereich für Geburtshilfe und Gynäkologie an der Universität von Arizona tätig war. Es überrascht nicht, dass sie den Teacher of the Year Award for Obstetrics and Gynecology vom St. Joseph's Hospital (2016) erhielt.

Als führende Spezialistin auf ihrem Gebiet hat sie zahlreiche Artikel veröffentlicht und als Gutachterin an verschiedenen wissenschaftlichen Publikationen mitgewirkt, die alle auf die gynäkologische Onkologie spezialisiert sind. Darüber hinaus nimmt sie häufig an nationalen und internationalen Kongressen teil, wo sie sowohl als Rednerin als auch als Teilnehmerin auftritt.



Dr. Chase, Dana Meredith

- Forscherin in der Women's Health Clinical Research Unit an der UCLA
- Professorin für gynäkologische Onkologie am Valleywise Medical Center
- Außerordentliche Professorin in der Division of Gynecologic Oncology, David Geffen School of Medicine der UCLA
- Hochschulabschluss in Medizin an der Universität von Kalifornien
- Fachärztin für Geburtshilfe und Gynäkologie von der Universität von Kalifornien
- Rezensentin für wissenschaftliche Fachzeitschriften im Bereich gynäkologische Onkologie
- Auszeichnung Teacher of the Year Award for Obstetrics and Gynecology vom St. Joseph's Hospital (2016)
- Auszeichnung Top Doctor, Phoenix Magazine (2021 und 2022)
- Auszeichnung Honor Health Physician Recognition Award for Patient Experience (2022)
- Mitglied von NRG Oncology, Society of Gynecologic Oncology, GOG Foundation, Inc., International Gynecological Cancer Society, American Congress of Obstetricians and Gynecologists, American Society of Clinical Oncology

“

Dank TECH werden Sie mit den besten Fachkräften der Welt lernen können"

Leitung



Dr. Coronado Martín, Pluvio

- Leiter der Abteilung für gynäkologische Onkologie am Klinischen Krankenhaus San Carlos von Madrid
- Forscher mit Spezialisierung auf Gynäkologie und Geburtshilfe
- Autor von Hunderten von wissenschaftlichen Veröffentlichungen
- Universitätsdozent für das Medizinstudium
- Promotion in Medizin an der Universität Complutense von Madrid



Dr. Serrano Cogollor, Luis

- Leiter der Abteilung für Gebärmutterhalspathologie, HM Gabinete Velázquez, Madrid
- Direktor für Gebärmutterhalspathologie, HM Gabinete Velázquez, Madrid
- Hochschulabschluss in Medizin und Chirurgie an der Universität Complutense von Madrid
- Facharzt für Gynäkologie und Geburtshilfe und für gynäkologische Tumore



04

Struktur und Inhalt

Dieses Programm bietet Ärzten einen umfassenden Ansatz für Gebärmutterhalskrebs und seine psychologischen Auswirkungen. Der Studiengang besteht aus 2 spezialisierten Modulen und befasst sich mit der Epidemiologie und den Risikofaktoren für die Entwicklung dieser Krankheit. Der Lehrplan umfasst auch die verschiedenen chirurgischen Behandlungsmethoden, einschließlich Laparotomie und Robotik. Die Unterrichtsinhalte werden auch die Bedeutung der paraaortalen Lymphadenektomie für die Beurteilung des Ausmaßes des Krebses und die Bestimmung seines Stadiums hervorheben. Ebenso wird das Programm den Studenten Leitlinien für den Umgang mit Stimmungsschwankungen nach Infektionen an die Hand geben.

“

Ein Lehrplan auf hohem Niveau, der die neuesten wissenschaftlichen Postulate in der Behandlung von Anfangszuständen abdeckt“

Modul 1. Gebärmutterhalskrebs

- 1.1. Epidemiologie und Risikofaktoren für die Entstehung von Gebärmutterhalskrebs
 - 1.1.1. Globale Inzidenz und Mortalität von Gebärmutterhalskrebs
 - 1.1.2. Inzidenz und Mortalität von Gebärmutterhalskrebs nach Region und Land
 - 1.1.4. Tabakkonsum und Gebärmutterhalskrebs
 - 1.1.5. Hormonelle Verhütungsmittel und Gebärmutterhalskrebs
 - 1.1.6. Auswirkungen der Spirale auf die Inzidenz von Gebärmutterhalskrebs
 - 1.1.7. Lebensmittel und Gebärmutterhalskrebs
 - 1.1.8. Sexuell übertragbare Infektionen und das Risiko von Gebärmutterhalskrebs
 - 1.1.9. Parität und Gebärmutterhalskrebs
 - 1.1.10. Alter des ersten Geschlechtsverkehrs und Promiskuität
 - 1.1.11. Risikopaar. Männliche Beschneidung und Gebärmutterhalskrebs
- 1.2. Staging und diagnostische Erweiterung
 - 1.2.1. Diagnose durch Biopsie oder Konisation
 - 1.2.2. FIGO- und TNM-Stadien
 - 1.2.3. Der Wert des transvaginalen Ultraschalls bei der Diagnose der Ausbreitung
 - 1.2.4. Wert der Magnetresonanztomographie bei der Diagnose der Ausbreitung
 - 1.2.5. Wert der Tumormarker
 - 1.2.6. Klinisches vs. postoperatives vs. bildgebendes Staging
- 1.3. Grundlage der Behandlung von Gebärmutterhalskrebs
 - 1.3.1. Konisation als Behandlung. Bei entsprechender Indikation
 - 1.3.2. Arten der radikalen Hysterektomie
 - 1.3.3. Komplikationen bei den verschiedenen Arten der radikalen Hysterektomie
 - 1.3.4. Sentinel-Lymphknoten
 - 1.3.5. Paraaortale Lymphadenektomie
 - 1.3.6. Externe Strahlentherapie und Brachytherapie
 - 1.3.7. Chemotherapie
- 1.4. Chirurgische Behandlungswege
 - 1.4.1. Laparotomie
 - 1.4.2. Laparoskopie
 - 1.4.3. Robotik
 - 1.4.4. LACC-Studie: Offen vs. minimalinvasiv
- 1.5. Behandlungsschema.
 - 1.5.1. Entscheidungsalgorithmen
 - 1.5.2. Behandlung im Frühstadium
 - 1.5.2.1. Konisation als Behandlung
 - 1.5.2.2. Die Notwendigkeit der Radikalität
 - 1.5.2.3. Parametrektomie bei vorheriger Hysterektomie
 - 1.5.3. Behandlung von fortgeschrittenen Stadien
 - 1.5.3.1. Die Rolle der para-aortalen Lymphadenektomie
 - 1.5.3.2. Weg und Zugang für die para-aortale Lymphadenektomie
 - 1.5.3.3. Die Rolle der PET-CT bei der para-aortalen Lymphadenektomie
 - 1.5.4. Impfstoffe gegen Gebärmutterhalskrebs
 - 1.5.5. Gebärmutterhalskrebs-Nachsorge
- 1.6. Behandlung zur Erhaltung der Fruchtbarkeit
 - 1.6.1. Indikationen für die Erhaltung der Fruchtbarkeit
 - 1.6.2. Erwartende Behandlung nach der Konisation
 - 1.6.3. Einfache und radikale Trachelektomie
 - 1.6.4. Am besten geeignete Vorgehensweise bei der Trachelektomie
 - 1.6.4.1. Offene
 - 1.6.4.2. Vaginal
 - 1.6.4.3. Laparoskopisch
 - 1.6.4.4. Robotik
- 1.7. Therapeutische Alternativen bei lokal fortgeschrittenem Fortpflanzungswunsch
 - 1.7.1. Chemoradiotherapie
 - 1.7.2. Die Rolle der neuen Chemotherapeutika
 - 1.7.3. Immuntherapie

Modul 2. Psychologische Auswirkungen einer HPV-Infektion

- 2.1. Auswirkungen der HPV-Infektion auf den Menschen
 - 2.1.1. Reaktion des Einzelnen nach Bekanntwerden der HPV-Infektion
 - 2.1.2. Physiologische Reaktionen nach einer HPV-Infektion
 - 2.1.3. Pathologische Reaktionen nach einer HPV-Infektion
 - 2.1.4. Schuldbewusstsein des Einzelnen
 - 2.1.5. Auswirkungen auf die Sexualität
 - 2.1.6. Behandlung von psychischen Störungen
 - 2.1.7. Zugang zu Informationen über soziale Netzwerke und das Internet
 - 2.1.8. Von HPV betroffene Vereinigungen
- 2.2. Auswirkungen auf Partner mit HPV-Infektion
 - 2.2.1. Reaktion des Partners nach Bekanntwerden der HPV-Infektion
 - 2.2.2. Physiologische Reaktionen des Partners nach einer HPV-Infektion
 - 2.2.3. Pathologische Reaktionen des Partners nach einer HPV-Infektion
 - 2.2.4. Verhalten gegenüber Geschlechtsverkehr mit dem Partner
 - 2.2.5. Handhabung von Störungen in der Paarbeziehung
 - 2.2.6. Verhaltensweisen zur Infektionsprävention und ihre Auswirkungen auf die Sexualität des Paares
- 2.3. Sexualität nach einer HPV-Infektion
 - 2.3.1. Psychologische Phasen nach Bekanntwerden einer HPV-Infektion
 - 2.3.2. Auswirkungen auf das Sexualverhalten
 - 2.3.3. Trennung des Paares
 - 2.3.4. Wenn nur ein Partner infiziert ist
 - 2.3.5. Wenn beide infiziert sind
 - 2.3.6. Verhalten des infizierten Individuums oder Partners gegenüber Mitgliedern seines Umfelds
 - 2.3.7. Sexualberatung für den infizierten Partner
- 2.4. Depressionen und Stimmungsstörungen nach einer HPV-Infektion
 - 2.4.1. Prävalenz depressiver Syndrome bei HPV-infizierten Personen
 - 2.4.2. Auswirkungen einer HPV-Infektion auf depressive Menschen
 - 2.4.3. Behandlung von depressiven Syndromen bei HPV-Infektion
 - 2.4.4. Behandlung von psychotischen Syndromen bei HPV-Infektion
 - 2.4.5. Behandlung von Zwangssyndromen mit HPV-Infektion
- 2.5. Individuelle psychologische Betreuung
 - 2.5.1. Haltung des Arztes gegenüber einem Patienten mit HPV
 - 2.5.2. Wie wird eine HPV-Infektion mitgeteilt?
 - 2.5.3. Psychotherapie
 - 2.5.4. Gruppentherapien
 - 2.5.5. Pharmakologische Therapien
- 2.6. Psychologische Betreuung des Paares
 - 2.6.1. Haltung des Arztes gegenüber dem Partner eines HPV-Patienten
 - 2.6.2. Wie man dem Partner die HPV-Infektion des Patienten mitteilt
 - 2.6.3. Haltung des Arztes gegenüber der Trennung des Paares
 - 2.6.4. Paartherapie. Sexualität neu erfinden
 - 2.6.5. Adjuvante pharmakologische Therapien
- 2.7. Fortpflanzungswunsch mit HPV-Infektion
 - 2.7.1. Haltung des Arztes gegenüber dem Fortpflanzungswunsch eines Patienten mit HPV
 - 2.7.2. Empfehlungen für die Indikation einer Schwangerschaft
 - 2.7.3. Wann sollte eine Schwangerschaft kontraindiziert sein?
 - 2.7.4. Kontrolle während des Versuchs, schwanger zu werden
 - 2.7.5. Haltung des Paares während der Schwangerschaft
 - 2.7.6. Psychische Störungen, die durch die Suche nach einer Schwangerschaft entstehen



TECH bietet Ihnen Zugang zu einer der besten virtuellen Bibliotheken, die Sie ständig aktualisieren können. Schreiben Sie sich jetzt ein!"

05 Methodik

Dieses Fortbildungsprogramm bietet eine andere Art des Lernens. Unsere Methodik wird durch eine zyklische Lernmethode entwickelt: **das Relearning**.

Dieses Lehrsystem wird z. B. an den renommiertesten medizinischen Fakultäten der Welt angewandt und wird von wichtigen Publikationen wie dem **New England Journal of Medicine** als eines der effektivsten angesehen.



“

Entdecken Sie Relearning, ein System, das das herkömmliche lineare Lernen hinter sich lässt und Sie durch zyklische Lehrsysteme führt: eine Art des Lernens, die sich als äußerst effektiv erwiesen hat, insbesondere in Fächern, die Auswendiglernen erfordern"

Bei TECH verwenden wir die Fallmethode

Was sollte eine Fachkraft in einer bestimmten Situation tun? Während des gesamten Programms werden die Studenten mit mehreren simulierten klinischen Fällen konfrontiert, die auf realen Patienten basieren und in denen sie Untersuchungen durchführen, Hypothesen aufstellen und schließlich die Situation lösen müssen. Es gibt zahlreiche wissenschaftliche Belege für die Wirksamkeit der Methode. Fachkräfte lernen mit der Zeit besser, schneller und nachhaltiger.

Mit TECH werden Sie eine Art des Lernens erleben, die an den Grundlagen der traditionellen Universitäten auf der ganzen Welt rüttelt.



Nach Dr. Gérvas ist der klinische Fall die kommentierte Darstellung eines Patienten oder einer Gruppe von Patienten, die zu einem "Fall" wird, einem Beispiel oder Modell, das eine besondere klinische Komponente veranschaulicht, sei es wegen seiner Lehrkraft oder wegen seiner Einzigartigkeit oder Seltenheit. Es ist wichtig, dass der Fall auf dem aktuellen Berufsleben basiert und versucht, die tatsächlichen Bedingungen in der beruflichen Praxis des Arztes nachzustellen.

“

Wussten Sie, dass diese Methode im Jahr 1912 in Harvard, für Jurastudenten entwickelt wurde? Die Fallmethode bestand darin, ihnen reale komplexe Situationen zu präsentieren, in denen sie Entscheidungen treffen und begründen mussten, wie sie diese lösen könnten. Sie wurde 1924 als Standardlehrmethode in Harvard etabliert“

Die Wirksamkeit der Methode wird durch vier Schlüsselergebnisse belegt:

1. Studenten, die diese Methode anwenden, nehmen nicht nur Konzepte auf, sondern entwickeln auch ihre geistigen Fähigkeiten durch Übungen zur Bewertung realer Situationen und zur Anwendung ihres Wissens.
2. Das Lernen basiert auf praktischen Fähigkeiten, die es den Studenten ermöglichen, sich besser in die reale Welt zu integrieren.
3. Eine einfachere und effizientere Aufnahme von Ideen und Konzepten wird durch die Verwendung von Situationen erreicht, die aus der Realität entstanden sind.
4. Das Gefühl der Effizienz der investierten Anstrengung wird zu einem sehr wichtigen Anreiz für die Studenten, was sich in einem größeren Interesse am Lernen und einer Steigerung der Zeit, die für die Arbeit am Kurs aufgewendet wird, niederschlägt.



Relearning Methodology

TECH kombiniert die Methodik der Fallstudien effektiv mit einem 100%igen Online-Lernsystem, das auf Wiederholung basiert und in jeder Lektion 8 verschiedene didaktische Elemente kombiniert.

Wir ergänzen die Fallstudie mit der besten 100%igen Online-Lehrmethode: Relearning.



Die Fachkraft lernt durch reale Fälle und die Lösung komplexer Situationen in simulierten Lernumgebungen. Diese Simulationen werden mit modernster Software entwickelt, die ein immersives Lernen ermöglicht.

Die Relearning-Methode, die an der Spitze der weltweiten Pädagogik steht, hat es geschafft, die Gesamtzufriedenheit der Fachleute, die ihr Studium abgeschlossen haben, im Hinblick auf die Qualitätsindikatoren der besten spanischsprachigen Online-Universität (Columbia University) zu verbessern.

Mit dieser Methodik wurden mehr als 250.000 Ärzte mit beispiellosem Erfolg in allen klinischen Fachbereichen fortgebildet, unabhängig von der chirurgischen Belastung. Unsere Lehrmethodik wurde in einem sehr anspruchsvollen Umfeld entwickelt, mit einer Studentenschaft, die ein hohes sozioökonomisches Profil und ein Durchschnittsalter von 43,5 Jahren aufweist.

Das Relearning ermöglicht es Ihnen, mit weniger Aufwand und mehr Leistung zu lernen, sich mehr auf Ihre Spezialisierung einzulassen, einen kritischen Geist zu entwickeln, Argumente zu verteidigen und Meinungen zu kontrastieren: eine direkte Gleichung zum Erfolg.

In unserem Programm ist das Lernen kein linearer Prozess, sondern erfolgt in einer Spirale (lernen, verlernen, vergessen und neu lernen). Daher wird jedes dieser Elemente konzentrisch kombiniert.

Die Gesamtnote des TECH-Lernsystems beträgt 8,01 und entspricht den höchsten internationalen Standards.



Dieses Programm bietet die besten Lehrmaterialien, die sorgfältig für Fachleute aufbereitet sind:



Studienmaterial

Alle didaktischen Inhalte werden von den Fachleuten, die den Kurs unterrichten werden, speziell für den Kurs erstellt, so dass die didaktische Entwicklung wirklich spezifisch und konkret ist.

Diese Inhalte werden dann auf das audiovisuelle Format angewendet, um die Online-Arbeitsmethode von TECH zu schaffen. All dies mit den neuesten Techniken, die in jedem einzelnen der Materialien, die dem Studenten zur Verfügung gestellt werden, qualitativ hochwertige Elemente bieten.



Chirurgische Techniken und Verfahren auf Video

TECH bringt dem Studenten die neuesten Techniken, die neuesten pädagogischen Fortschritte und die aktuellsten medizinischen Verfahren näher. All dies in der ersten Person, mit äußerster Präzision, erklärt und detailliert, um zur Assimilation und zum Verständnis des Studenten beizutragen. Und das Beste ist, dass Sie es sich so oft anschauen können, wie Sie möchten.



Interaktive Zusammenfassungen

Das TECH-Team präsentiert die Inhalte auf attraktive und dynamische Weise in multimedialen Pillen, die Audios, Videos, Bilder, Diagramme und konzeptionelle Karten enthalten, um das Wissen zu vertiefen.

Dieses einzigartige Bildungssystem für die Präsentation multimedialer Inhalte wurde von Microsoft als "Europäische Erfolgsgeschichte" ausgezeichnet.



Weitere Lektüren

Aktuelle Artikel, Konsensdokumente und internationale Leitfäden, u. a. In der virtuellen Bibliothek von TECH hat der Student Zugang zu allem, was er für seine Fortbildung benötigt.





Von Experten entwickelte und geleitete Fallstudien

Effektives Lernen muss notwendigerweise kontextabhängig sein. Aus diesem Grund stellt TECH die Entwicklung von realen Fällen vor, in denen der Experte den Studenten durch die Entwicklung der Aufmerksamkeit und die Lösung verschiedener Situationen führt: ein klarer und direkter Weg, um den höchsten Grad an Verständnis zu erreichen.



Testing & Retesting

Die Kenntnisse des Studenten werden während des gesamten Programms regelmäßig durch Bewertungs- und Selbsteinschätzungsaktivitäten und -übungen beurteilt und neu bewertet, so dass der Student überprüfen kann, wie er seine Ziele erreicht.



Meisterklassen

Die Nützlichkeit der Expertenbeobachtung ist wissenschaftlich belegt. Das sogenannte Learning from an Expert festigt das Wissen und das Gedächtnis und schafft Vertrauen für zukünftige schwierige Entscheidungen.



Kurzanleitungen zum Vorgehen

TECH bietet die wichtigsten Inhalte des Kurses in Form von Arbeitsblättern oder Kurzanleitungen an. Ein synthetischer, praktischer und effektiver Weg, um dem Studenten zu helfen, in seinem Lernen voranzukommen.



06

Qualifizierung

Der Universitätskurs in Gebärmutterhalskrebs und seine Psychologischen Auswirkungen garantiert neben der präzisesten und aktuellsten Fortbildung auch den Zugang zu einem von der TECH Technologischen Universität ausgestellten Diplom.



“

*Schließen Sie dieses Programm erfolgreich ab
und erhalten Sie Ihren Universitätsabschluss ohne
lästige Reisen oder Formalitäten”*

Dieser **Universitätskurs in Gebärmutterhalskrebs und seine Psychologischen Auswirkungen** enthält das vollständigste und aktuellste Programm auf dem Markt.

Sobald der Student die Prüfungen bestanden hat, erhält er/sie per Post* mit Empfangsbestätigung das entsprechende Diplom, ausgestellt von der **TECH**

Technologischen Universität.

Das von **TECH Technologische Universität** ausgestellte Diplom drückt die erworbene Qualifikation aus und entspricht den Anforderungen, die in der Regel von Stellenbörsen, Auswahlprüfungen und Berufsbildungsausschüssen verlangt werden.

Titel: Universitätskurs in Gebärmutterhalskrebs und seine Psychologischen Auswirkungen

Modalität: **online**

Dauer: **6 Wochen**



*Haager Apostille. Für den Fall, dass der Student die Haager Apostille für sein Papierdiplom beantragt, wird TECH EDUCATION die notwendigen Vorkehrungen treffen, um diese gegen eine zusätzliche Gebühr zu beschaffen.

zukunft

gesundheit vertrauen menschen
erziehung information tutoeren
garantie akkreditierung unterricht
institutionen technologie lernen
gemeinschaft verpflichtung
persönliche betreuung innovatives
wissen gegenwart qualität
online-Ausbildung
entwicklung institutionen
virtuelles Klassenzimmer

tech technologische
universität

Universitätskurs

Gebärmutterhalskrebs und seine
Psychologischen Auswirkungen

- » Modalität: online
- » Dauer: 6 Wochen
- » Qualifizierung: TECH Technologische Universität
- » Zeitplan: in Ihrem eigenen Tempo
- » Prüfungen: online

Universitätskurs

Gebärmutterhalskrebs und seine Psychologischen Auswirkungen