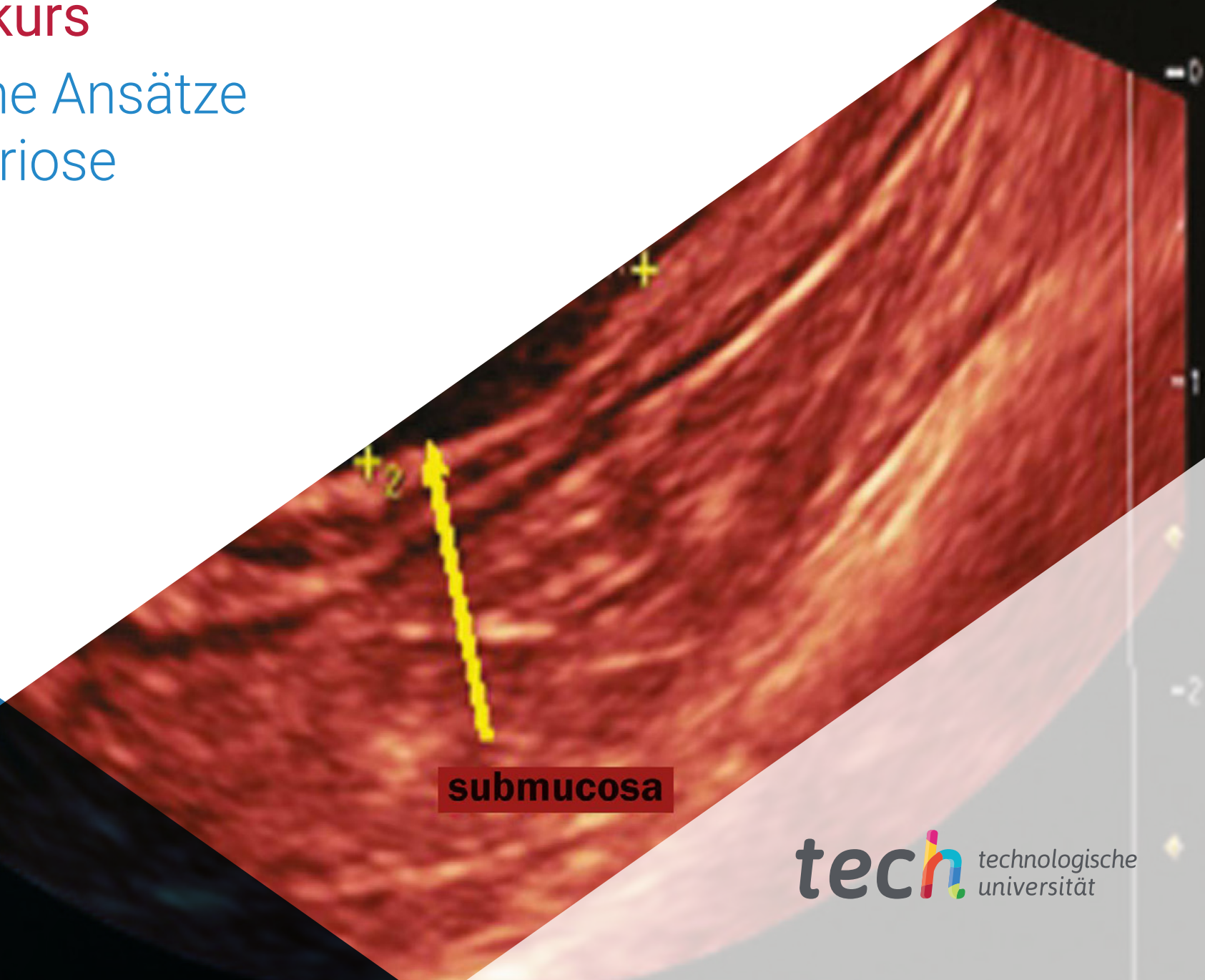


Universitätskurs

Diagnostische Ansätze bei Endometriose





Universitätskurs

Diagnostische Ansätze bei Endometriose

- » Modalität: online
- » Dauer: 6 Wochen
- » Qualifizierung: TECH Technische Universität
- » Zeitplan: in Ihrem eigenen Tempo
- » Prüfungen: online

Internetzugang: www.techtitute.com/de/medizin/universitatskurs/diagnostische-ansatze-endometriose

Index

01

Präsentation

Seite 4

02

Ziele

Seite 8

03

Kursleitung

Seite 12

04

Struktur und Inhalt

Seite 16

05

Methodik

Seite 20

06

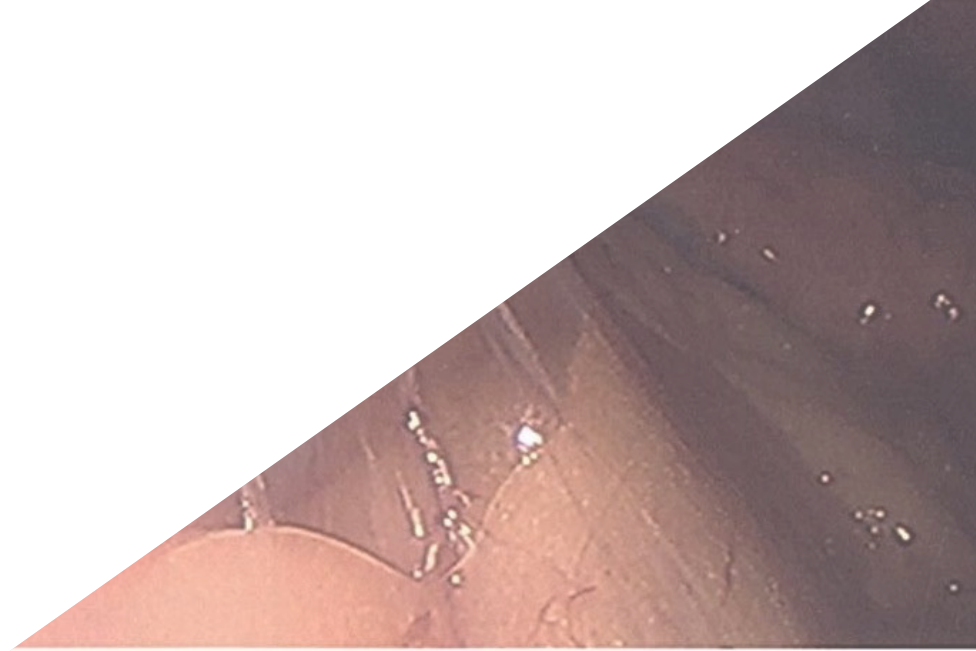
Qualifizierung

Seite 28

01

Präsentation

Aktualisieren Sie Ihr Wissen über diagnostische Ansätze bei Endometriose mit dieser Spezialisierung auf hohem Niveau, die von Fachleuten des Sektors mit jahrelanger Erfahrung auf dem Gebiet der Endometriose sorgfältig entwickelt wurde. Eine einzigartige Spezialisierung, die sich durch die Qualität des Lehrplans und die auf E-Learning basierende Lernmethodik auszeichnet, die eine schnellere und effizientere Aneignung der Inhalte ermöglicht.



“

Mit diesem Programm wollen wir Ihr Ziel erfüllen, eine höhere Qualifikation in diesem sehr gefragten Bereich zu erwerben"

Seit jeher besteht großes Interesse an der Diagnose von Krankheiten noch vor dem Auftreten von Symptomen mit Hilfe von Biomarkern, d. h. Substanzen, die den Krankheitszustand eines Menschen erkennen lassen. Die bekanntesten sind die als Tumormarker verwendeten Glykoproteine, von denen das CA 125 das wichtigste ist. Der letztgenannte Marker wird in der klinischen Praxis verwendet, obwohl seine diagnostische und prognostische Fähigkeit nur begrenzt belegt ist. In Ermangelung anderer Möglichkeiten wird ihr Nutzen jedoch bei diagnostischem Verdacht mit kombinierten Tests bewertet.

Darüber hinaus wurden viele andere Biomarker sowohl im Blut als auch im Urin untersucht. Die Untersuchung von Antikörpern und Hormonmarkern ist vielversprechend, aber begrenzt, und die Analyse von Interleukinen ist nur von begrenztem Nutzen. Die verschiedenen Forschungsrichtungen, die sich mit der Assoziation von vaskulären Markern und Wachstumsfaktoren befassen, werden ebenfalls bewertet und können in Zukunft von Nutzen sein. Die genaue Kenntnis der Assoziation dieser Marker mit der Diagnose der Endometriose hilft jedoch, sowohl den Ursprung als auch den Zustand der Krankheit zu verstehen. Die am weitesten fortgeschrittenen Studien, bei denen es scheint, dass wir versuchen, einen nützlichen Marker für die klinische Praxis zu finden, gehören jedoch zum Bereich der Genetik, sowohl bei der Suche nach MicroRNA und lncRNA als auch bei der Assoziation von genetischen Polymorphismen. Nach den anfänglichen Schwierigkeiten bei der Untersuchung von MicroRNAs konzentrieren sich die Studien nun auf lncRNAs. In diesem Universitätskurs lernen Sie jedoch über die sehr vielversprechendere und verständlichere Analyse von kombinierten Polymorphismen.

Dieser Universitätskurs soll Fachleuten dabei helfen, ihre von Endometriose betroffenen Patientinnen besser zu betreuen. Eine wirksame Fort- und Weiterbildung in den Mechanismen der Diagnostischen Ansätze bei Endometriose wird durch praktischen und theoretischen Unterricht von erfahrenen Dozenten gewährleistet.

Dieser **Universitätskurs in Diagnostische Ansätze bei Endometriose** enthält das vollständigste und aktuellste Fortbildungsprogramm auf dem Markt. Die hervorstechendsten Merkmale der Spezialisierung sind:

- ♦ Die Entwicklung von Fallstudien, die von Experten in Endometriose vorgestellt werden
- ♦ Der anschauliche, schematische und äußerst praxisnahe Inhalt soll wissenschaftliche und praktische Informationen zu den für die berufliche Praxis wesentlichen Disziplinen vermitteln
- ♦ Neuheiten in der Endometriose-Technik
- ♦ Praktische Übungen, bei denen der Selbstbewertungsprozess zur Verbesserung des Lernens genutzt werden kann
- ♦ Ein besonderer Schwerpunkt liegt auf innovativen Methoden für Endometriose-Techniken
- ♦ Theoretische Vorträge, Fragen an den Experten, Diskussionsforen zu kontroversen Themen und individuelle Reflexionsarbeit
- ♦ Die Verfügbarkeit des Zugangs zu Inhalten von jedem festen oder tragbaren Gerät mit Internetanschluss



Ein Universitätskurs, der Fachleuten das grundlegende Wissen über Endometriose vermittelt, das sie in ihrer täglichen Praxis anwenden können"

“

*Erweitern Sie Ihr Wissen durch diesen
Universitätskurs und spezialisieren Sie
sich in Endometriose bis Sie in diesem
Bereich Spitzenleistungen erbringen“*

Das Lehrpersonal setzt sich aus Fachleuten aus dem medizinischen Bereich zusammen, die ihre Berufserfahrung in diese Spezialisierung einbringen, sowie aus anerkannten Fachleuten von führenden Gesellschaften und renommierten Universitäten.

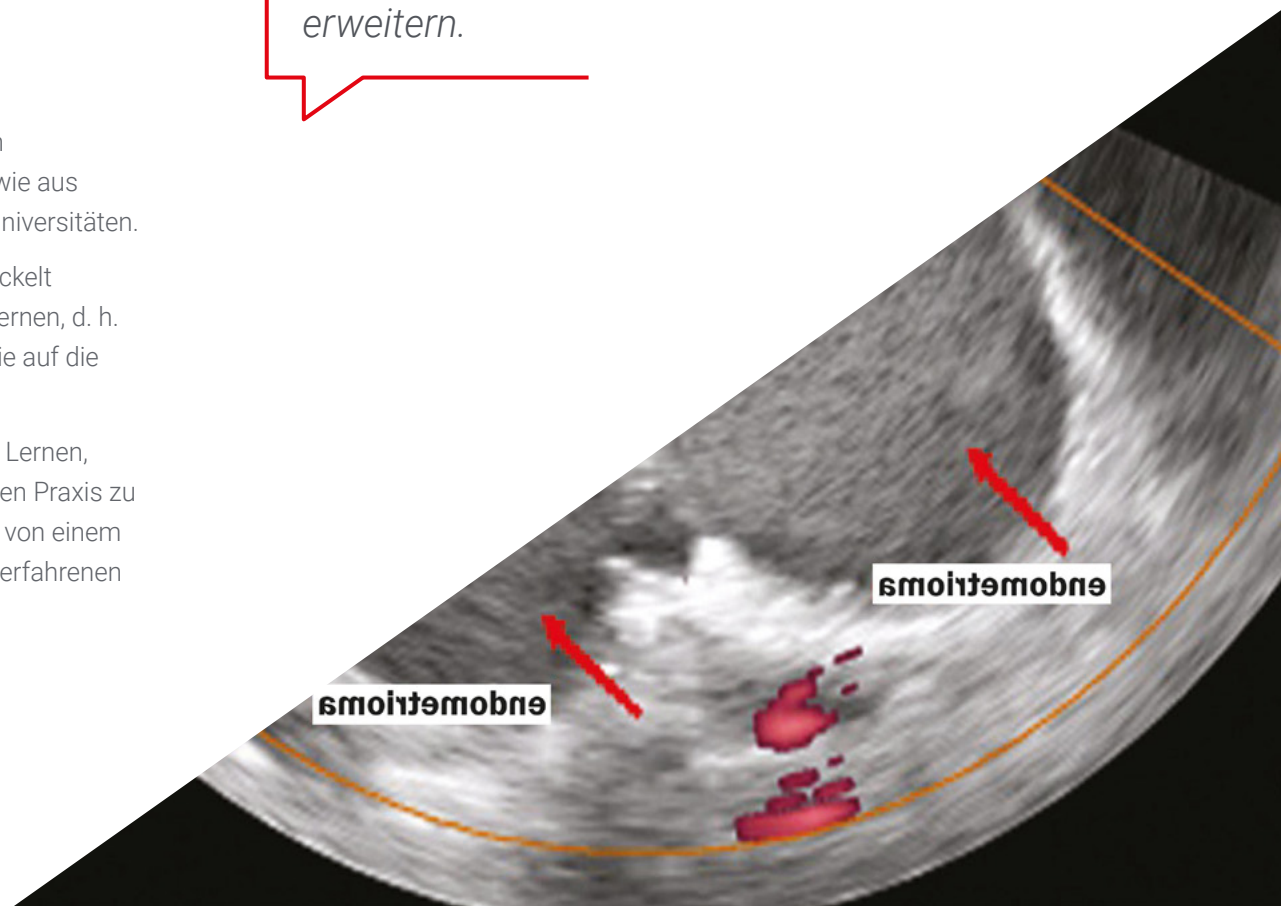
Die multimedialen Inhalte, die mit den neuesten Bildungstechnologien entwickelt wurden, ermöglichen den Fachleuten ein situiertes und kontextbezogenes Lernen, d. h. eine simulierte Umgebung, die eine immersive Spezialisierung ermöglicht, die auf die Ausbildung in realen Situationen programmiert ist.

Die Gestaltung dieses Programms konzentriert sich auf problemorientiertes Lernen, wobei der Arzt versuchen muss, die verschiedenen Situationen der beruflichen Praxis zu lösen, die sich im Verlauf des Programms ergeben. Dabei wird die Fachkraft von einem innovativen interaktiven Videosystem unterstützt, das von anerkannten und erfahrenen Experten für Endometriose entwickelt wurde.

Dieser 100%ige Online- Universitätskurs ermöglicht es Ihnen, Ihr Studium mit Ihrer beruflichen Tätigkeit zu verbinden und gleichzeitig Ihr Wissen in diesem Bereich zu erweitern.

Endometriose

Endometriose



02 Ziele

Der Universitätskurs in Diagnostische Ansätze bei Endometriose zielt darauf ab, den Fachleuten die neuesten Fortschritte und innovativsten Behandlungen in diesem Bereich zu vermitteln und eine hervorragende Weiterbildung zu erhalten, die es ihnen ermöglicht, in den Fällen, die in ihrer Praxis auftreten, mit absoluter Sicherheit zu handeln.

A close-up photograph of a person's hand in a white lab coat, holding a pen over a clipboard. The clipboard has a form titled "Discharge Form" with fields for "Date Admitted" and "Phone No.:". Below these fields are several horizontal lines for writing. At the bottom of the visible form, there are checkboxes for "Yes" and "No", with "Yes" being checked. The text "Patient Terminated" is partially visible below the checkboxes. The background is a blurred indoor setting with a window.

Discharge Form

Date Admitted

Phone No.:

Yes No

Patient Terminated

“

Bei TECH haben wir uns zum Ziel gesetzt, Ihnen die umfassendste Spezialisierung auf dem Markt im Bereich Endometriose zu bieten, damit Sie ein überdurchschnittliches Ausbildungsniveau erwerben können, das Sie in die Berufselite aufsteigen lässt"



Allgemeine Ziele

- Ihr pädagogisches und berufliches Fachwissen in allen Kernbereichen der Endometriose auszubauen, damit Sie über das entsprechende Wissen, Verständnis und die beruflichen Fähigkeiten verfügen, um die Behandlung von Patientinnen mit dieser chronischen Erkrankung zu optimieren
- Entwicklung von Führungskompetenzen im Bereich Endometriose, um ein multidisziplinäres Team zu bilden, das sich mit dieser Pathologie befasst
- Verständnis der Prozesse, die an der Ätiopathogenese und der Pathophysiologie der Endometriose beteiligt sind, sowie der epidemiologischen Aspekte, die das nötige Wissen für eine korrekte klinische Anamnese der Krankheit vermitteln
- Erlangung ausreichender Fähigkeiten, um anhand der klinischen Symptome, die die Patientin zeigt, eine Diagnose zu stellen Erweiterung der Kenntnisse über weniger verbreitete Krankheitsbilder
- Vertiefung der verschiedenen diagnostischen Ansätze zur Endometriose aus einer kritischen Perspektive der üblichen klinischen Praxis. Analyse der kombinierten Diagnosekriterien
- Erwerb von Kenntnissen über diagnostische Verfahren in der Forschung, die von der Immunologie bis zur Genetik und Epigenetik reichen Entwicklung von Kompetenzen für die Interpretation von Ergebnissen und deren Anwendung in entsprechenden Situationen
- Erlangung kompetenter Fähigkeiten zur korrekten Klassifizierung von Endometriose. Kenntnis der Arten von Endometriose und ihres Schweregrads gemäß den verschiedenen Klassifizierungen
- Entwicklung der Fähigkeit, eine integrierte Sichtweise der Adenomyose zu entwickeln. Fähigkeit zur Diagnose, Nachsorge und Behandlung von Patienten, die von dieser Krankheit betroffen sind Vertiefte Kenntnisse der aktuellen Forschungsgebiete
- Vertiefte Kenntnisse der Endometriose unter dem Gesichtspunkt der Behandlung. Vertiefung der Kenntnisse über neue medizinische Therapien Neue therapeutische Forschungsansätze kennenlernen
- Erwerb von Kenntnissen über die am besten geeigneten chirurgischen Techniken je nach Situation der Patientin und Art der Endometriose. Erweiterung des Fachwissens über Komplikationen und deren Behandlung
- Vertiefung der medizinischen und präventiven Aspekte der Auswirkungen der Endometriose auf dem Gebiet der Reproduktionsmedizin. Einblick in die Perspektiven der Embryologie und des Labors für In-vitro-Fertilisation erhalten
- Vertieftes Verständnis der Zusammenhänge mit verschiedenen pathologischen Erscheinungen Erweiterung der Kenntnisse über die Behandlung von Endometriose in Verbindung mit Autoimmunerkrankungen. Vertieftes Verständnis des Krebsrisikos und der verschiedenen diagnostischen und präventiven Ansätze



Spezifische Ziele

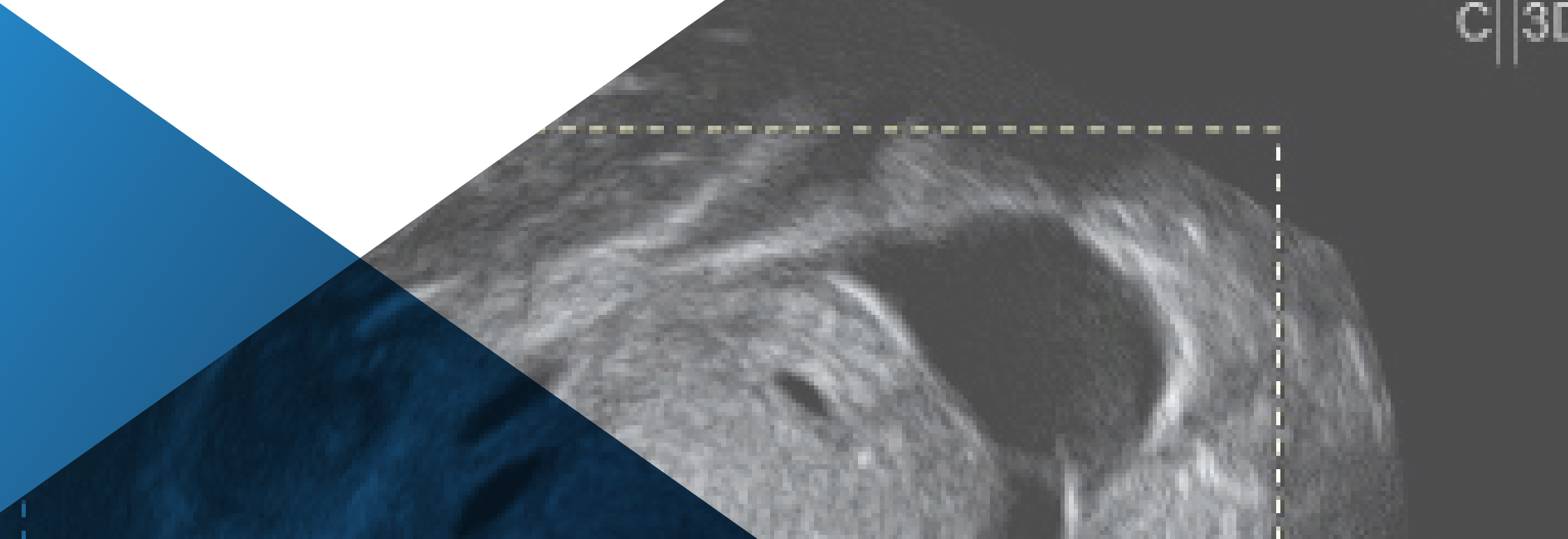
- ♦ Vertiefung der Kenntnisse über die Glykoproteine, die als Tumormarker bei der Diagnose der Endometriose verwendet werden. Untersuchung der Nützlichkeit des CA 125-Markers und seiner Verwendung in der klinischen Praxis
- ♦ Kenntnis der Zusammenhänge zwischen den verschiedenen Wachstums- und Gefäßfaktoren, die als Biomarker für Endometriose analysiert wurden. Ihre pathogene Grundlage für eine solche Beziehung zu kennen. Verständnis der Studien über VEGF als Biomarker für Endometriose
- ♦ Erwerb grundlegender Kenntnisse der Immunologie bei Endometriose, und der Interleukine, die als Biomarker untersucht werden. Die Fähigkeit erwerben, die durchgeführten Studien kritisch zu lesen
- ♦ Vertiefung der Kenntnisse über das hormonelle Profil von Patientinnen mit Endometriose. Wissen, welche Hormone als Biomarker untersucht wurden. Verständnis des Hormonprofils von Patientinnen mit hohem Endometrioserisiko aus der Sicht der Pathophysiologie
- ♦ Vertieftes Verständnis der am meisten erforschten und vielversprechenden Urin-Biomarker. Verständnis der pathogenen Grundlagen für ihr Auftreten im Urin und warum es schwierig ist, eine genaue Diagnose zu stellen
- ♦ Erwerb von Kenntnissen über die Bedeutung von Proteomik und Metabolomik bei der Untersuchung von diagnostischen Markern der Endometriose. Die Grenzen der Technik zu verstehen und ihre Nützlichkeit im Bereich der Forschung zu bewerten
- ♦ Vertiefung der Kenntnisse über die vorgeschlagenen diagnostischen Tests auf der Grundlage von microRNA-Studien. Verstehen der Bedeutung der Studie dieser im Zusammenhang mit der Immunantwort, sowie Kenntnis über die verschiedenen Wege der Immunität in Bezug auf MicroRNAs erlangen. Die Grenzen der Technik verstehen
- ♦ Vertiefung von lncRNA-Studien und deren Zusammenhang mit der Diagnose von Endometriose. Verständnis des Unterschieds zu MicroRNA-Studien und der Wirkungswege in der Pathogenese der Endometriose

03

Kursleitung

Zu den Lehrkräften des Programms gehören führende Experten auf dem Gebiet der Endometriose, die ihre Erfahrungen aus ihrer Arbeit in diese Spezialisierung einbringen. Darüber hinaus sind weitere anerkannte Experten an der Konzeption und Ausarbeitung beteiligt, die das Programm auf interdisziplinäre Weise vervollständigen.

A	B
C	3D





“

Die führenden Experten auf dem Gebiet der Gynäkologie und Geburtshilfe haben sich zusammengetan, um Ihnen ihr gesamtes Fachwissen auf diesem Gebiet zu vermitteln"

Internationaler Gastdirektor

Dr. Stephen Kennedy blickt auf eine lange Karriere auf dem Gebiet der Reproduktionsmedizin zurück. In diesem Bereich leitet er das Oxford Institute of Maternal and Perinatal Health. Außerdem war er Direktor des Nuffield Department of Women's and Reproductive Health. Seine Forschung konzentriert sich auf alle Aspekte der Frauengesundheit, einschließlich der Gesundheit von Müttern und Föten, Krebsforschung sowie Reproduktions- und Genetikmedizin. Insbesondere ist er international als führend in der Erforschung und Behandlung der Endometriose anerkannt, einer gynäkologischen Erkrankung, von der schätzungsweise fast 200 Millionen Frauen weltweit betroffen sind.

Während seiner umfangreichen Erfahrung war er an der Entwicklung und Validierung des Oxforder Endometriose-Gesundheitsprofils beteiligt. Diese krankheitsspezifische Bewertung war die erste, die auf patientenberichtenden Ergebnissen basierte. Es verwendet daher selbst erhobene Daten, um das breite Spektrum der Folgen zu messen, die die Krankheit auf das Leben der Frauen haben kann, von körperlichen Schmerzen bis hin zu emotionaler Belastung. Dieses Instrument wird in zahlreichen klinischen Studien eingesetzt, um die Wirksamkeit von medizinischen und chirurgischen Behandlungen zu bewerten.

Darüber hinaus ist er Co-Leiter des Projekts INTERGROWTH-21st, einer groß angelegten multidisziplinären Initiative, an der Gesundheitseinrichtungen aus mehr als 10 geographisch unterschiedlichen Ländern beteiligt sind. Es zielt darauf ab, das Wachstum von Föten und Neugeborenen unter optimalen und suboptimalen Bedingungen wie Malaria, HIV und Unterernährung zu untersuchen.

Dr. Stephen Kennedy hat eine umfangreiche Liste wissenschaftlicher Arbeiten zum Thema Reproduktionsmedizin veröffentlicht. Darüber hinaus war er Berater der World Foundation for Endometriosis Research und hat als Berater für mehrere Pharmaunternehmen gearbeitet.



Dr. Kennedy, Stephen

- Direktor des Institute of Maternal and Perinatal Health, Oxford, UK
- Direktor des Nuffield Department of Women's and Reproductive Health
- Professor für Reproduktionsmedizin an der Universität von Oxford
- Direktor des Projekts INTERGROWTH-21st
- Forscher in Reproduktionsmedizin
- Hochschulabschluss in Experimenteller Psychologie am Keble College in Oxford

“

*Dank TECH können Sie
mit den besten Fachleuten
der Welt lernen.“*

Leitung



Dr. Moliner Renau, Belén

- ♦ Direktion, Endometriose-Abteilung Instituto Bernabeu
- ♦ Leitung der Abteilung für Ultraschall in der Reproduktionsmedizin am Instituto Bernabeu
- ♦ Koordination der Arbeitsgruppe "Bildgebung und Fertilität" der Spanischen Fertilitätsgesellschaft
- ♦ Fachärztin für Geburtshilfe und Gynäkologie über das MIR, Hospital Clínico Universitario de Valencia
- ♦ Dokortitel in Medizin und Chirurgie "Cum Laude", Universität von Valencia
- ♦ Master-Abschluss in menschlicher Reproduktion, Universidad Rey Juan Carlos, Madrid
- ♦ Master-Abschluss in Forschungsmethodik, Autonome Universität von Barcelona
- ♦ Fortgeschrittene Studien für die Verwendung von STATA in der biomedizinischen Forschung, Autonome Universität von Barcelona
- ♦ Expertin für medizinische Genetik, Universität von Valencia
- ♦ Master-Abschluss in Autoimmunerkrankungen
- ♦ University Certificate Introduction to Regenerative Medicine: Biology and Applications of Human Stem Cells, Universität Valencia

Professor

Dr. Fabregat Reolid, Ana

- Direktion der Abteilung für klinische Analysen des Instituto Bernabeu
- Dokortitel in Pharmazie und Spezialist für menschliche Reproduktionsbiologie Instituto Bernabeu de Alicante

Dr. Lledo Bosch, Belén

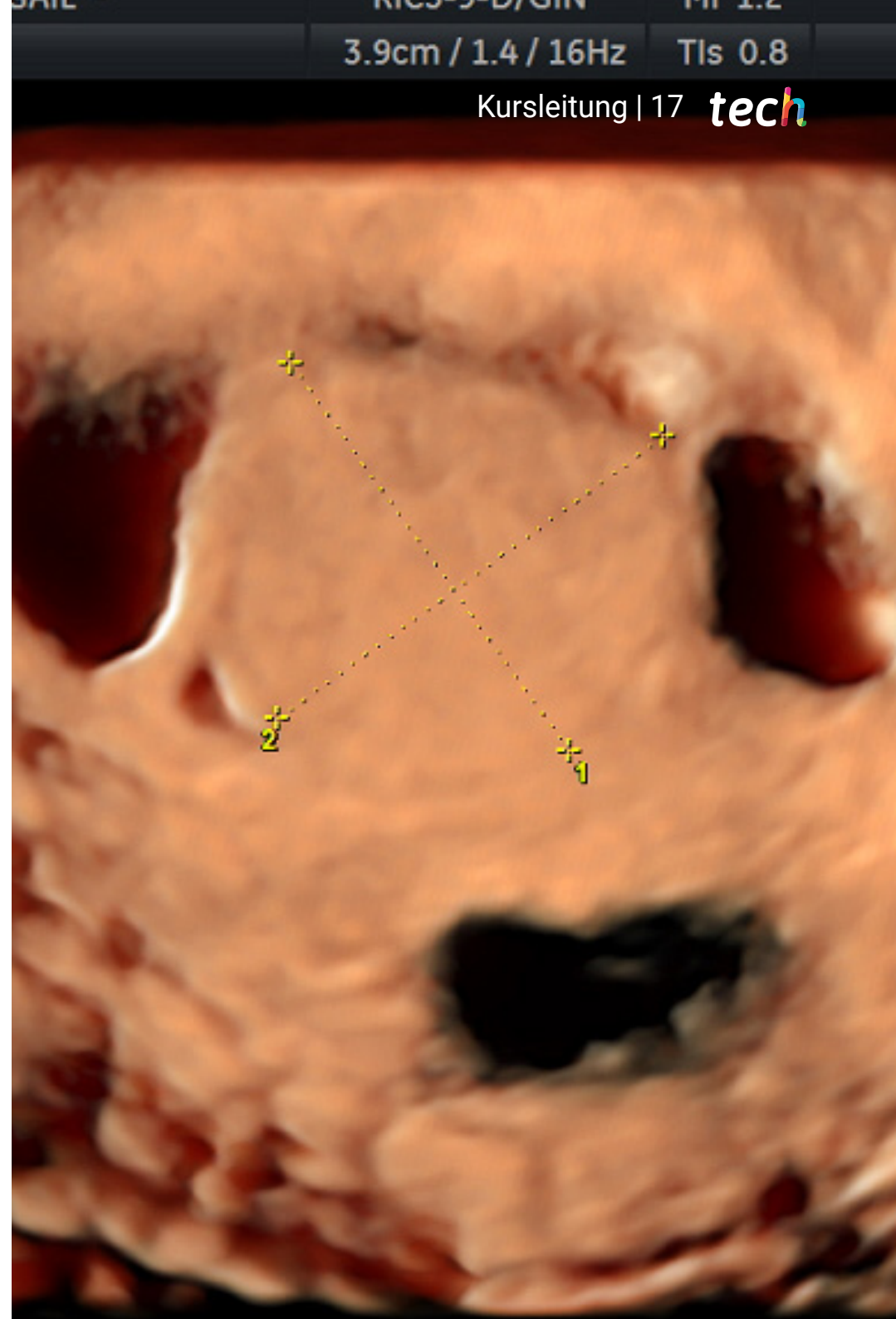
- Wissenschaftliche Direktion von IBBiotech Dokortitel in Biologie Spezialist für medizinische Genetik

Dr. Ortiz Salcedo, Jose Antonio

- Biochemiker und Molekularbiologe IBiotech

Dr. Morales Sabater, Ruth

- Pharmazeutin, Spezialistin für Genetik und Molekularbiologie IBiotech



04

Struktur und Inhalt

Die Struktur des Inhalts wurde von den besten Fachleuten auf dem Gebiet der Endometriose mit umfassender Erfahrung und anerkanntem Prestige auf diesem Gebiet entwickelt, was durch die Menge der besprochenen, untersuchten und behandelten Fälle bestätigt wird, sowie durch die umfassende Kenntnis der neuen Technologien, die in der Spezialisierung eingesetzt werden.

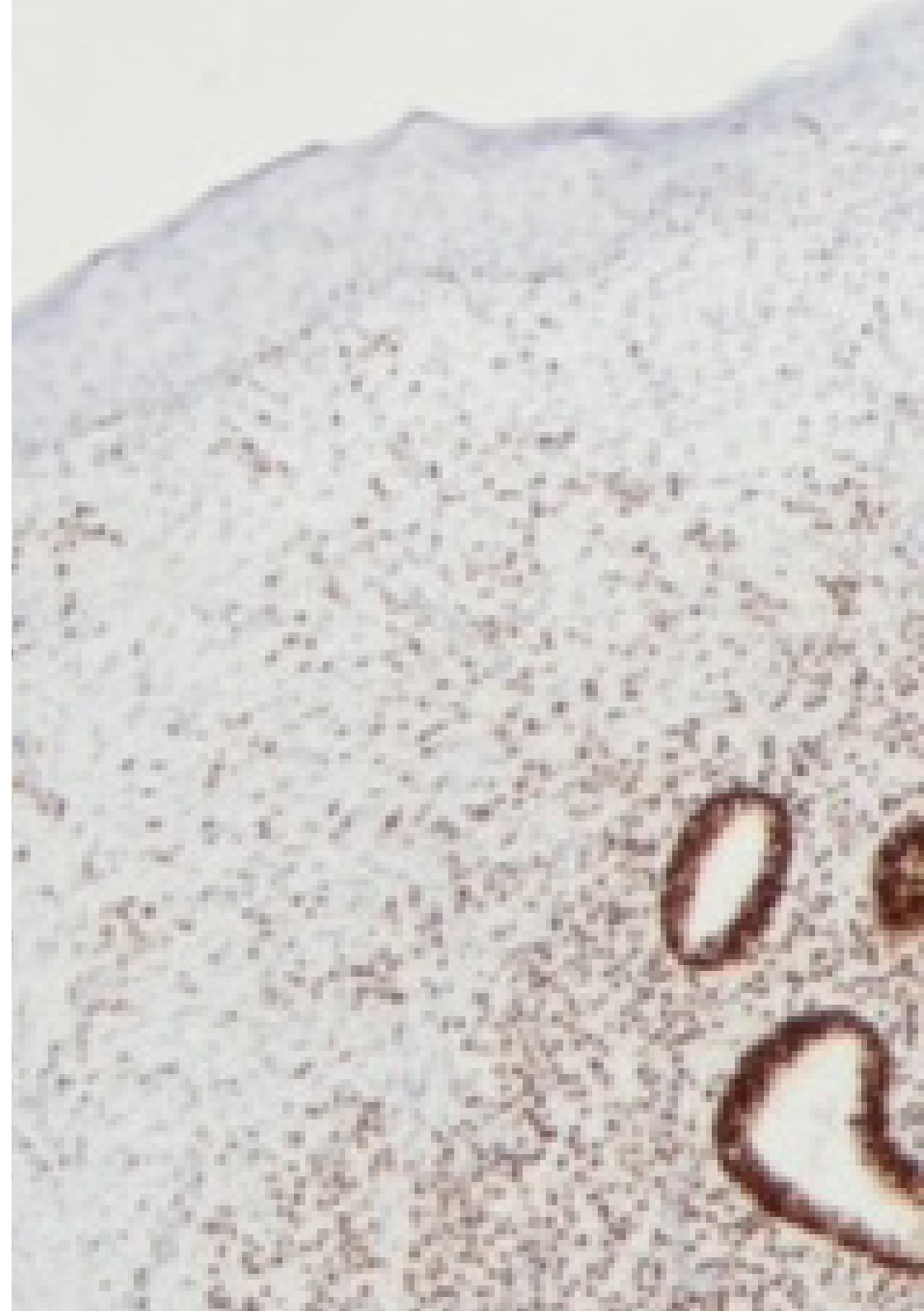


“

Dieser Universitätskurs enthält das vollständigste und aktuellste wissenschaftliche Programm auf dem Markt, was ihn zu Ihrer besten Studienoption macht“

Modul 1. Diagnostische Ansätze bei Endometriose

- 1.1. Glykoproteine: Tumormarker
 - 1.1.1. CA 125
- 1.2. Wachstumsfaktoren und Angiogenese
 - 1.2.1. VEGF
- 1.3. Antikörper
- 1.4. Interleukine und Zytokine
- 1.5. Hormone
 - 1.5.1. Aromatase
- 1.6. Biomarker im Urin
- 1.7. Untersuchung von "Omics" als Biomarker
 - 1.7.1. Proteomik
 - 1.7.2. Metabolomik
- 1.8. MicroRNA
- 1.9. Long non coding RNA
- 1.10. Untersuchung des Genoms. Assoziierte Polymorphismen





“

*Eine einzigartige, wichtige
und entscheidende
Spezialisierungserfahrung zur
Förderung Ihrer beruflichen
Entwicklung"*

05 Methodik

Dieses Ausbildungsprogramm bietet eine andere Art des Lernens. Unsere Methodik wird durch eine zyklische Lernmethode entwickelt: **das Relearning**.

Dieses Lehrsystem wird z. B. an den renommiertesten medizinischen Fakultäten der Welt angewandt und wird von wichtigen Publikationen wie dem **New England Journal of Medicine** eines der effektivsten angesehen.



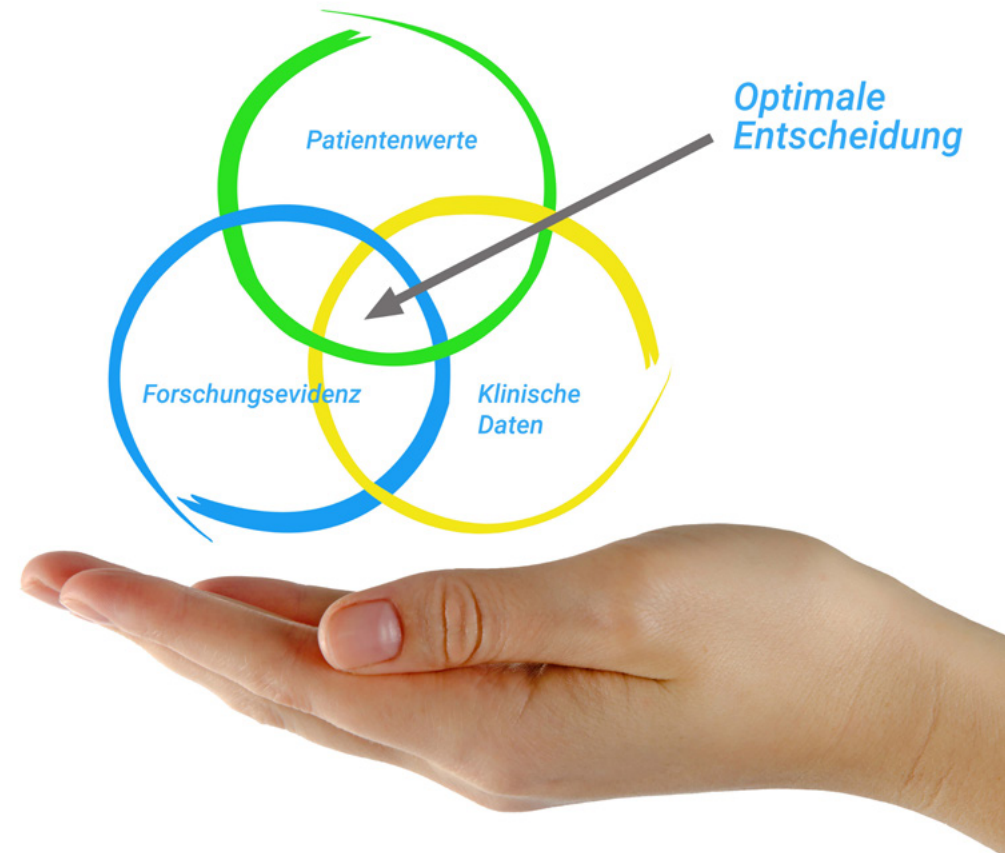
“

Entdecken Sie Relearning, ein System, das das herkömmliche lineare Lernen aufgibt und Sie durch zyklische Lehrsysteme führt: eine Art des Lernens, die sich als äußerst effektiv erwiesen hat, insbesondere in Fächern, die Auswendiglernen erfordern"

Bei TECH verwenden wir die Case-Methode

Was sollte ein Fachmann in einer bestimmten Situation tun? Während des gesamten Programms werden die Studierenden mit mehreren simulierten klinischen Fällen konfrontiert, die auf realen Patienten basieren und in denen sie Untersuchungen durchführen, Hypothesen aufstellen und schließlich die Situation lösen müssen. Es gibt zahlreiche wissenschaftliche Belege für die Wirksamkeit der Methode. Fachkräfte lernen mit der Zeit besser, schneller und nachhaltiger.

Mit TECH werden Sie eine Art des Lernens erleben, die die Grundlagen der traditionellen Universitäten in der ganzen Welt verschiebt.



Nach Dr. Gérvas ist der klinische Fall die kommentierte Darstellung eines Patienten oder einer Gruppe von Patienten, die zu einem "Fall" wird, einem Beispiel oder Modell, das eine besondere klinische Komponente veranschaulicht, sei es wegen seiner Lehrkraft oder wegen seiner Einzigartigkeit oder Seltenheit. Es ist wichtig, dass der Fall auf dem aktuellen Berufsleben basiert und versucht, die realen Bedingungen in der beruflichen Praxis des Arztes nachzustellen.

“

Wussten Sie, dass diese Methode im Jahr 1912 in Harvard, für Jurastudenten entwickelt wurde? Die Fallmethode bestand darin, ihnen reale komplexe Situationen zu präsentieren, in denen sie Entscheidungen treffen und begründen mussten, wie sie diese lösen könnten. Sie wurde 1924 als Standardlehrmethode in Harvard eingeführt”

Die Wirksamkeit der Methode wird durch vier Schlüsselergebnisse belegt:

1. Schüler, die dieser Methode folgen, erreichen nicht nur die Aufnahme von Konzepten, sondern auch eine Entwicklung ihrer geistigen Kapazität, durch Übungen, die die Bewertung von realen Situationen und die Anwendung von Wissen beinhalten.
2. Das Lernen basiert auf praktischen Fähigkeiten, die es den Studierenden ermöglichen, sich besser in die reale Welt zu integrieren.
3. Eine einfachere und effizientere Aufnahme von Ideen und Konzepten wird durch die Verwendung von Situationen erreicht, die aus der Realität entstanden sind.
4. Das Gefühl der Effizienz der investierten Anstrengung wird zu einem sehr wichtigen Anreiz für die Studenten, was sich in einem größeren Interesse am Lernen und einer Steigerung der Zeit, die für die Arbeit am Kurs aufgewendet wird, niederschlägt.



Relearning Methodik

TECH ergänzt den Einsatz der Harvard-Fallmethode mit der derzeit besten 100%igen Online-Lernmethode: Relearning.

Unsere Universität ist die erste in der Welt, die das Studium klinischer Fälle mit einem 100%igen Online-Lernsystem auf der Grundlage von Wiederholungen kombiniert, das mindestens 8 verschiedene Elemente in jeder Lektion kombiniert und eine echte Revolution im Vergleich zum einfachen Studium und der Analyse von Fällen darstellt.

Die Fachkraft lernt anhand realer Fälle und der Lösung komplexer Situationen in simulierten Lernumgebungen. Diese Simulationen werden mit modernster Software entwickelt, die ein immersives Lernen ermöglicht.



Die Relearning-Methode, die an der Spitze der weltweiten Pädagogik steht, hat es geschafft, die Gesamtzufriedenheit der Fachleute, die ihr Studium abgeschlossen haben, im Hinblick auf die Qualitätsindikatoren der besten spanischsprachigen Online-Universität (Columbia University) zu verbessern.

Mit dieser Methode wurden mehr als 250.000 Ärzte mit beispiellosem Erfolg in allen klinischen Fachgebieten ausgebildet, unabhängig von der chirurgischen Belastung. Unsere Lehrmethodik wurde in einem sehr anspruchsvollen Umfeld entwickelt, mit einer Studentenschaft, die ein hohes sozioökonomisches Profil und ein Durchschnittsalter von 43,5 Jahren aufweist.

Das Relearning ermöglicht es Ihnen, mit weniger Aufwand und mehr Leistung zu lernen, sich mehr auf Ihre Spezialisierung einzulassen, einen kritischen Geist zu entwickeln, Argumente zu verteidigen und Meinungen zu kontrastieren: eine direkte Gleichung zum Erfolg.

In unserem Programm ist das Lernen kein linearer Prozess, sondern erfolgt in einer Spirale (lernen, verlernen, vergessen und neu lernen). Daher wird jedes dieser Elemente konzentrisch kombiniert.

Die Gesamtnote des TECH-Lernsystems beträgt 8,01 und entspricht den höchsten internationalen Standards.



Dieses Programm bietet die besten Lehrmaterialien, die sorgfältig für Fachleute aufbereitet sind:



Studienmaterial

Alle didaktischen Inhalte werden von den Fachleuten, die den Kurs unterrichten werden, speziell für den Kurs erstellt, so dass die didaktische Entwicklung wirklich spezifisch und konkret ist.

Diese Inhalte werden dann auf das audiovisuelle Format angewendet, um die TECH-Online-Arbeitsmethode zu schaffen. Und das alles mit den neuesten Techniken, die dem Studierenden qualitativ hochwertige Stücke aus jedem einzelnen Material zur Verfügung stellen.



Chirurgische Techniken und Verfahren auf Video

TECH bringt den Studierenden die neuesten Techniken, die neuesten pädagogischen Fortschritte und die modernsten medizinischen Verfahren näher. All dies in der ersten Person, mit äußerster Strenge, erklärt und detailliert, um zur Assimilierung und zum Verständnis des Studierenden beizutragen. Und das Beste ist, dass Sie ihn so oft anschauen können, wie Sie wollen.



Interaktive Zusammenfassungen

Das TECH-Team präsentiert die Inhalte auf attraktive und dynamische Weise in multimedialen Pillen, die Audios, Videos, Bilder, Diagramme und konzeptionelle Karten enthalten, um das Wissen zu vertiefen.

Dieses einzigartige Bildungssystem für die Präsentation multimedialer Inhalte wurde von Microsoft als "europäische Erfolgsgeschichte" ausgezeichnet.



Weitere Lektüren

Aktuelle Artikel, Konsensdokumente und internationale Leitfäden, u.a. In der virtuellen Bibliothek von TECH haben die Studierenden Zugang zu allem, was sie für ihre Ausbildung benötigen.





Von Experten geleitete und von Fachleuten durchgeführte Fallstudien

Effektives Lernen muss notwendigerweise kontextabhängig sein. Aus diesem Grund stellt TECH die Entwicklung von realen Fällen vor, in denen der Experte den Studierenden durch die Entwicklung der Aufmerksamkeit und die Lösung verschiedener Situationen führt: ein klarer und direkter Weg, um den höchsten Grad an Verständnis zu erreichen.



Prüfung und Nachprüfung

Die Kenntnisse der Studierenden werden während des gesamten Programms regelmäßig durch Bewertungs- und Selbsteinschätzungsaktivitäten und -übungen beurteilt und neu bewertet, so dass die Studierenden überprüfen können, wie sie ihre Ziele erreichen.



Meisterkurse

Es gibt wissenschaftliche Belege für den Nutzen der Beobachtung durch Dritte: Lernen von einem Experten stärkt das Wissen und die Erinnerung und schafft Vertrauen für künftige schwierige Entscheidungen.



Leitfäden für Schnellmaßnahmen

TECH bietet die wichtigsten Inhalte des Kurses in Form von Arbeitsblättern oder Kurzanleitungen an. Ein synthetischer, praktischer und effektiver Weg, um den Studierenden zu helfen, in ihrem Lernen voranzukommen.



06

Qualifizierung

Der Universitätskurs in Diagnostische Ansätze bei Endometriose garantiert neben der strengsten und aktuellsten Ausbildung auch den Zugang zu einem von der TECH Technologischen Universität ausgestellten Diplom.



“

Schließen Sie diese Spezialisierung erfolgreich ab und erhalten Sie Ihren Universitätsabschluss ohne lästige Reisen oder Formalitäten"

Dieser **Universitätskurs** in **Diagnostische Ansätze bei Endometriose** enthält das vollständigste und aktuellste Programm auf dem Markt.

Sobald der Student die Prüfungen bestanden hat, erhält er/sie per Post* mit Empfangsbestätigung das entsprechende Diplom, ausgestellt von der **TECH Technologischen Universität**.

Das von **TECH Technologische Universität** ausgestellte Diplom drückt die erworbene Qualifikation aus und entspricht den Anforderungen, die in der Regel von Stellenbörsen, Auswahlprüfungen und Berufsbildungsausschüssen verlangt werden.

Titel: **Universitätskurs in Diagnostische Ansätze bei Endometriose**

Anzahl der offiziellen Arbeitsstunden: **150 Std.**



zukunft

gesundheit vertrauen menschen
erziehung information tutoren
garantie akkreditierung unterricht
institutionen technologie lernen
gemeinschaft verpflichtung
persönliche betreuung innovativ
wissen gegenwart qualität
online-Ausbildung
entwicklung instituten
virtuelles Klassenzimmer

tech technologische
universität

Universitätskurs

Diagnostische Ansätze
bei Endometriose

- » Modalität: online
- » Dauer: 6 Wochen
- » Qualifizierung: TECH Technologische Universität
- » Zeitplan: in Ihrem eigenen Tempo
- » Prüfungen: online

Universitätskurs

Diagnostische Ansätze bei Endometriose