

Universitätskurs

Charakterisierung und
Anwendungsbereiche
der Psychoonkologie

Universitätskurs Charakterisierung und Anwendungsbereiche der Psychoonkologie

- » Modalität: online
- » Dauer: 6 Wochen
- » Qualifizierung: TECH Technologische Universität
- » Aufwand: 16 Std./Woche
- » Zeitplan: in Ihrem eigenen Tempo
- » Prüfungen: online

Index

01

Präsentation

Seite 4

02

Ziele

Seite 8

03

Kursleitung

Seite 12

04

Struktur und Inhalt

Seite 16

05

Methodik

Seite 20

06

Qualifizierung

Seite 28

01

Präsentation

Zum Zeitpunkt der Krebsdiagnose können mehr als 100 klinische Prozesse in Gang gesetzt werden, um die Versorgung und Behandlung des Patienten sicherzustellen. All diese plötzlichen Veränderungen haben starke emotionale Auswirkungen auf den Betroffenen, die von körperlichen über psychische bis hin zu finanziellen Folgen reichen können. Die Berücksichtigung dieser Aspekte hilft den Ärzten, menschlicher und einfühlsamer zu sein. Das Ziel dieses Studiengangs ist es daher, den Studenten das nötige Wissen zu vermitteln, um mit den emotionalen Reaktionen der Patienten in allen Stadien der Erkrankung umgehen zu können, aber auch mit denen des Facharztes selbst, der nach mehreren Eingriffen in kurzer Zeit einer ähnlichen emotionalen Belastung ausgesetzt ist.



“

Als Arzt lernt man, auf seinen eigenen emotionalen Zustand und den seiner Patienten zu achten, um Stress zu vermeiden”

In den letzten Jahren ist das Interesse der Psychologie an der Gesundheit von Menschen, die an Krebs erkrankt sind, gestiegen. Dies ist auf zahlreiche Studien zurückzuführen, die einen Zusammenhang zwischen negativen Gefühlen, die durch die Krankheit hervorgerufen werden, und ungünstigen Behandlungsergebnissen aufzeigen. Aus diesem Grund ist eine umfassende Betreuung erforderlich, die alle Lebensbereiche des Patienten und ein multidisziplinäres Team einbezieht.

Dieser Universitätskurs in Charakterisierung und Anwendungsbereiche der Psychoonkologie bietet den Studenten die Möglichkeit, den Beitrag der Psychologie in der Onkologie kennenzulernen. Zu diesem Zweck wird erläutert, was Psychoonkologie ist, welche Ziele sie verfolgt und welche Aufgaben der Psychoonkologe und der Arzt haben, um die emotionalen Reaktionen der Patienten in allen Phasen der Erkrankung und ihrer Familien zu berücksichtigen. Außerdem werden sie sich mit dem Gesundheitspersonal befassen, das den gleichen emotionalen Belastungen ausgesetzt ist wie die Patienten.

Die Studenten lernen auch die psychologischen, verhaltensbezogenen und sozialen Faktoren kennen, die die Morbidität und Mortalität bei Krebs beeinflussen, wobei sie einen biopsychologischen Ansatz anwenden. Darüber hinaus wird ihnen vermittelt, dass ihre aktive Rolle in der Gesundheitsförderung und -erziehung ein wirksames Mittel ist, um vielen Krebsarten vorzubeugen oder sie frühzeitig zu erkennen, was die Chancen auf Heilung oder Kontrolle der Krankheit deutlich erhöht.

Dieser **Universitätskurs in Charakterisierung und Anwendungsbereiche der Psychoonkologie** enthält das vollständigste und aktuellste wissenschaftliche Programm auf dem Markt. Die wichtigsten Merkmale sind:

- Die Entwicklung von Fallstudien, die von Experten für Psychoonkologie vorgestellt werden
- Der anschauliche, schematische und äußerst praxisnahe Inhalt soll wissenschaftliche und praktische Informationen zu den für die berufliche Praxis wesentlichen Disziplinen vermitteln
- Die praktischen Übungen, bei denen der Selbstbewertungsprozess zur Verbesserung des Lernens durchgeführt werden kann
- Sein besonderer Schwerpunkt liegt auf innovativen Methoden
- Theoretische Vorträge, Fragen an den Experten, Diskussionsforen zu kontroversen Themen und individuelle Reflexionsarbeit
- Die Verfügbarkeit des Zugangs zu Inhalten von jedem festen oder tragbaren Gerät mit Internetanschluss



Wenden Sie die geeigneten Techniken an, um Ihre Patienten unter psychoonkologischen Gesichtspunkten zu behandeln"

“

Nutzen Sie das Wissen von Psychoonkologen, um eine umfassende Behandlung zu gewährleisten“

Zu den Dozenten des Programms gehören Fachleute aus der Branche, die ihre Erfahrungen aus ihrer Arbeit in diese Weiterbildung einbringen, sowie anerkannte Spezialisten aus führenden Unternehmen und renommierten Universitäten.

Die multimedialen Inhalte, die mit der neuesten Bildungstechnologie entwickelt wurden, werden der Fachkraft ein situiertes und kontextbezogenes Lernen ermöglichen, d. h. eine simulierte Umgebung, die eine immersive Fortbildung bietet, die auf die Ausführung von realen Situationen ausgerichtet ist.

Das Konzept dieses Programms konzentriert sich auf problemorientiertes Lernen, bei dem die Fachkraft versuchen muss, die verschiedenen Situationen aus der beruflichen Praxis zu lösen, die während des gesamten Studiengangs gestellt werden. Zu diesem Zweck wird sie von einem innovativen interaktiven Videosystem unterstützt, das von renommierten Experten entwickelt wurde.

Auch Ihre emotionale Gesundheit ist wichtig. Lernen Sie das Handwerkszeug, um mit arbeitsbedingtem Stress umzugehen.

Helfen Sie mit, das Bewusstsein für die Früherkennung von Krebs zu schärfen.



02 Ziele

Dieser Studiengang wurde entwickelt, um die berufliche Entwicklung von Studenten zu gewährleisten, die daran interessiert sind, ihren Krebspatienten eine umfassende und vollständige Behandlung zukommen zu lassen. Dazu werden sie eine Reihe von Fähigkeiten entwickeln, um mit dem Team von Psychologen in der onkologischen Abteilung eines Krankenhauses zusammenzuarbeiten. Sie werden so in der Lage sein, die sozialen Risikofaktoren, die ein Patient durchläuft, und die emotionale Belastung zu ermitteln, wenn ein Tumor entdeckt wird.



“

*Erfahren Sie mehr über das
Interesse an der Anwendung der
Psychologie im Gesundheitssektor,
insbesondere in der Onkologie"*



Allgemeine Ziele

- Vertiefen der Kenntnisse über den Studienbereich und die Entwicklung des Berufs
- Verstehen der Anwendung der Psychologie bei der Betreuung von Krebspatienten
- Beschreiben der Funktionen einer psychoonkologischen Abteilung und der Rolle des Psychoonkologen in der Gesundheitsversorgung



Krebspatienten brauchen Ihre Hilfe, um die verwirrenden Zeiten der Krankheit zu bewältigen“





Spezifische Ziele

- ♦ Vermitteln der erforderlichen klinischen Kenntnisse über onkologische Erkrankungen, Epidemiologie, Ätiologie, Risikofaktoren, Verfahren und diagnostische Tests
- ♦ Vermitteln von Kenntnissen über die Gestaltung und Durchführung von Programmen zur Gesundheitsförderung, Krebsprävention und Früherkennung
- ♦ Erwerben der Fähigkeit, über das Studienfach und den Beruf zu argumentieren
- ♦ Ermitteln der sozialen Bedürfnisse von Menschen mit Krebs und ihren Familien
- ♦ Analysieren des Einflusses der wahrgenommenen sozialen Unterstützung bei Krebs

03

Kursleitung

Dieser Studiengang verfügt über eine ausgewählte Gruppe von Fachleuten, die sich auf Psychologie, Psychoonkologie und Medizin spezialisiert haben und somit ein qualifiziertes multidisziplinäres Team mit umfassender Berufserfahrung bilden. Dadurch sind sie als Team in der Lage, die besten Werkzeuge für die Entwicklung des Programms und der Fähigkeiten des Studenten bereitzustellen. So kann der Student seine Fähigkeiten im Umgang mit den ihm anvertrauten Patienten verbessern.



“

Die Unterstützung durch diese akademische Gruppe wird Ihnen helfen, die psychosozialen Bedürfnisse Ihrer Patienten zu erkennen"

Leitung



Hr. Garrido Jiménez, Sergio

- ♦ Provinzkoordinator der Sektion Psychoonkologie und Palliativmedizin des Offiziellen Kollegiums der Psychologen von Ost-Andalusien (COPAO) in Jaén
- ♦ Allgemeiner Gesundheitspsychologe der Landesregierung von Andalusien, NICA 43384
- ♦ Fachpsychologe für Psychoonkologie und Psychologie in der Palliativmedizin (Allgemeiner Rat für Psychologie in Spanien - CGCOP)
- ♦ Mitglied der Geschäftsleitung der Vereinigung der Zentren für psychologische Gesundheit (ACESAP) der Universität von Jaén
- ♦ Mitglied der Ethikkommission für die Forschung mit Arzneimitteln der Provinz Jaén (CEIM) und der Ethikkommission für die Forschung in Jaén (CEI)
- ♦ Mitglied der Spanischen Gesellschaft für Psychoonkologie (SEPO)
- ♦ Hochschulabschluss in Psychologie, Universität von Jaén (UJA)
- ♦ Masterstudiengang in Psychoonkologie, Universität Complutense von Madrid (UCM)



04

Struktur und Inhalt

Der Lehrplan dieses Universitätskurses wurde so konzipiert, dass die Studenten die Beiträge der Psychologie in der Onkologie und die Bedeutung der psychologischen Entwicklung bei Krebspatienten kennenlernen. So lernen sie, mit den emotionalen Reaktionen der Betroffenen und ihrer Familien umzugehen und auch die psychosozialen Faktoren zu verstehen, die mit der Morbidität und Mortalität dieser Krankheit zusammenhängen. All dies stellt eine berufliche Verbesserung für die Ärzte dar, die in der Lage sein werden, mit einem multidisziplinären Team in einem Krankenhaus zusammenzuarbeiten.



“

Lernen Sie die Mythen, Glaubenssätze und Pseudotherapien kennen, die im Zusammenhang mit Krebs entstanden sind und die die medizinische Therapie des Patienten beeinflussen"

Modul 1. Charakterisierung und Anwendungsbereiche der Psychoonkologie

- 1.1. Krebs und seine Auswirkungen auf die heutige Gesellschaft
 - 1.1.1. Kulturelle Variabilität
 - 1.1.2. Inzidenz, Prävalenz und Sterblichkeit
- 1.2. Mythen, Glaubenssätze und Pseudo-Therapien gegen Krebs
- 1.3. Medizinische Versorgung von Krebspatienten
 - 1.3.1. Früherkennung von Krebs
 - 1.3.2. Chirurgie und Behandlungen
- 1.4. Risikofaktoren und Krebs
 - 1.4.1. Psychoneuroimmunologie
 - 1.4.2. Stress, Bewältigungsstile und Persönlichkeitsvariablen
- 1.5. Krebsprävention
 - 1.5.1. Primär- und Sekundärprävention
 - 1.5.2. Gesundheitserziehung und gesunde Lebensweise
- 1.6. Die Rolle des Psychoonkologen. Seine Rolle im Krankenhausumfeld
- 1.7. Lehre, Ausbildung, Spezialisierung und Akkreditierung in der Psychoonkologie
- 1.8. Ziele und Bereiche der psychologischen Intervention für Krebspatienten und ihre Familien
- 1.9. Andere Disziplinen mit Bezug zur Psychoonkologie
 - 1.9.1. Psychoonkologie als Schnittpunkt zwischen Onkologie und Gesundheitspsychologie
- 1.10. Umgang mit den sozialen Bedürfnissen von Krebspatienten
 - 1.10.1. Auswirkungen auf Wirtschaft und Beschäftigung. Wiedereingliederung in den Arbeitsmarkt
 - 1.10.2. Soziale Unterstützung und Krebs





“

*Der Arzt und der Psychoonkologe
arbeiten zusammen, um die Behandlung
des Patienten zu verbessern”*

05 Methodik

Dieses Fortbildungsprogramm bietet eine andere Art des Lernens. Unsere Methodik wird durch eine zyklische Lernmethode entwickelt: **das Relearning**.

Dieses Lehrsystem wird z. B. an den renommiertesten medizinischen Fakultäten der Welt angewandt und wird von wichtigen Publikationen wie dem **New England Journal of Medicine** als eines der effektivsten angesehen.



“

Entdecken Sie Relearning, ein System, das das herkömmliche lineare Lernen aufgibt und Sie durch zyklische Lehrsysteme führt: eine Art des Lernens, die sich als äußerst effektiv erwiesen hat, insbesondere in Fächern, die Auswendiglernen erfordern”

Bei TECH verwenden wir die Fallmethode

Was sollte eine Fachkraft in einer bestimmten Situation tun? Während des gesamten Programms werden die Studenten mit mehreren simulierten klinischen Fällen konfrontiert, die auf realen Patienten basieren und in denen sie Untersuchungen durchführen, Hypothesen aufstellen und schließlich die Situation lösen müssen. Es gibt zahlreiche wissenschaftliche Belege für die Wirksamkeit der Methode. Fachkräfte lernen mit der Zeit besser, schneller und nachhaltiger.

Mit TECH werden Sie eine Art des Lernens erleben, die die Grundlagen der traditionellen Universitäten in der ganzen Welt verschiebt.



Nach Dr. Gérvas ist der klinische Fall die kommentierte Darstellung eines Patienten oder einer Gruppe von Patienten, die zu einem „Fall“ wird, einem Beispiel oder Modell, das eine besondere klinische Komponente veranschaulicht, sei es wegen seiner Lehrkraft oder wegen seiner Einzigartigkeit oder Seltenheit. Es ist wichtig, dass der Fall auf dem aktuellen Berufsleben basiert und versucht, die realen Bedingungen in der beruflichen Praxis des Arztes nachzustellen.

“

Wussten Sie, dass diese Methode im Jahr 1912 in Harvard, für Jurastudenten entwickelt wurde? Die Fallmethode bestand darin, ihnen reale komplexe Situationen zu präsentieren, in denen sie Entscheidungen treffen und begründen mussten, wie sie diese lösen könnten. Sie wurde 1924 als Standardlehrmethode in Harvard eingeführt”

Die Wirksamkeit der Methode wird durch vier Schlüsselergebnisse belegt:

1. Schüler, die dieser Methode folgen, erreichen nicht nur die Aufnahme von Konzepten, sondern auch eine Entwicklung ihrer geistigen Kapazität, durch Übungen, die die Bewertung von realen Situationen und die Anwendung von Wissen beinhalten.
2. Das Lernen basiert auf praktischen Fähigkeiten, die es den Studierenden ermöglichen, sich besser in die reale Welt zu integrieren.
3. Eine einfachere und effizientere Aufnahme von Ideen und Konzepten wird durch die Verwendung von Situationen erreicht, die aus der Realität entstanden sind.
4. Das Gefühl der Effizienz der investierten Anstrengung wird zu einem sehr wichtigen Anreiz für die Studenten, was sich in einem größeren Interesse am Lernen und einer Steigerung der Zeit, die für die Arbeit am Kurs aufgewendet wird, niederschlägt.



Relearning Methodik

TECH kombiniert die Methodik der Fallstudien effektiv mit einem 100%igen Online-Lernsystem, das auf Wiederholung basiert und in jeder Lektion 8 verschiedene didaktische Elemente kombiniert.

Wir ergänzen die Fallstudie mit der besten 100%igen Online-Lehrmethode: Relearning.

Die Fachkraft lernt anhand realer Fälle und der Lösung komplexer Situationen in simulierten Lernumgebungen. Diese Simulationen werden mit modernster Software entwickelt die ein immersives Lernen ermöglicht.



Die Relearning-Methode, die an der Spitze der weltweiten Pädagogik steht, hat es geschafft, die Gesamtzufriedenheit der Fachleute, die ihr Studium abgeschlossen haben, im Hinblick auf die Qualitätsindikatoren der besten spanischsprachigen Online-Universität (Columbia University) zu verbessern.

Mit dieser Methode wurden mehr als 250.000 Ärzte mit beispiellosem Erfolg in allen klinischen Fachgebieten ausgebildet, unabhängig von der chirurgischen Belastung. Unsere Lehrmethodik wurde in einem sehr anspruchsvollen Umfeld entwickelt, mit einer Studentenschaft, die ein hohes sozioökonomisches Profil und ein Durchschnittsalter von 43,5 Jahren aufweist.

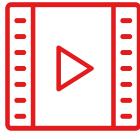
Das Relearning ermöglicht es Ihnen, mit weniger Aufwand und mehr Leistung zu lernen, sich mehr auf Ihre Spezialisierung einzulassen, einen kritischen Geist zu entwickeln, Argumente zu verteidigen und Meinungen zu kontrastieren: eine direkte Gleichung zum Erfolg.

In unserem Programm ist das Lernen kein linearer Prozess, sondern erfolgt in einer Spirale (lernen, verlernen, vergessen und neu lernen). Daher wird jedes dieser Elemente konzentrisch kombiniert.

Die Gesamtnote des TECH-Lernsystems beträgt 8,01 und entspricht den höchsten internationalen Standards.



Dieses Programm bietet die besten Lehrmaterialien, die sorgfältig für Fachleute aufbereitet sind:



Studienmaterial

Alle didaktischen Inhalte werden von den Fachleuten, die den Kurs unterrichten werden, speziell für den Kurs erstellt, so dass die didaktische Entwicklung wirklich spezifisch und konkret ist.

Diese Inhalte werden dann auf das audiovisuelle Format angewendet, um die TECH-Online-Arbeitsmethode zu schaffen. Und das alles mit den neuesten Techniken, die dem Studenten qualitativ hochwertige Stücke aus jedem einzelnen Material zur Verfügung stellen.



Chirurgische Techniken und Verfahren auf Video

TECH bringt den Studenten die neuesten Techniken, die neuesten pädagogischen Fortschritte und die modernsten medizinischen Verfahren näher. All dies in der ersten Person, mit äußerster Strenge, erklärt und detailliert, um zur Assimilierung und zum Verständnis des Studierenden beizutragen. Und das Beste ist, dass Sie ihn so oft anschauen können, wie Sie wollen.



Interaktive Zusammenfassungen

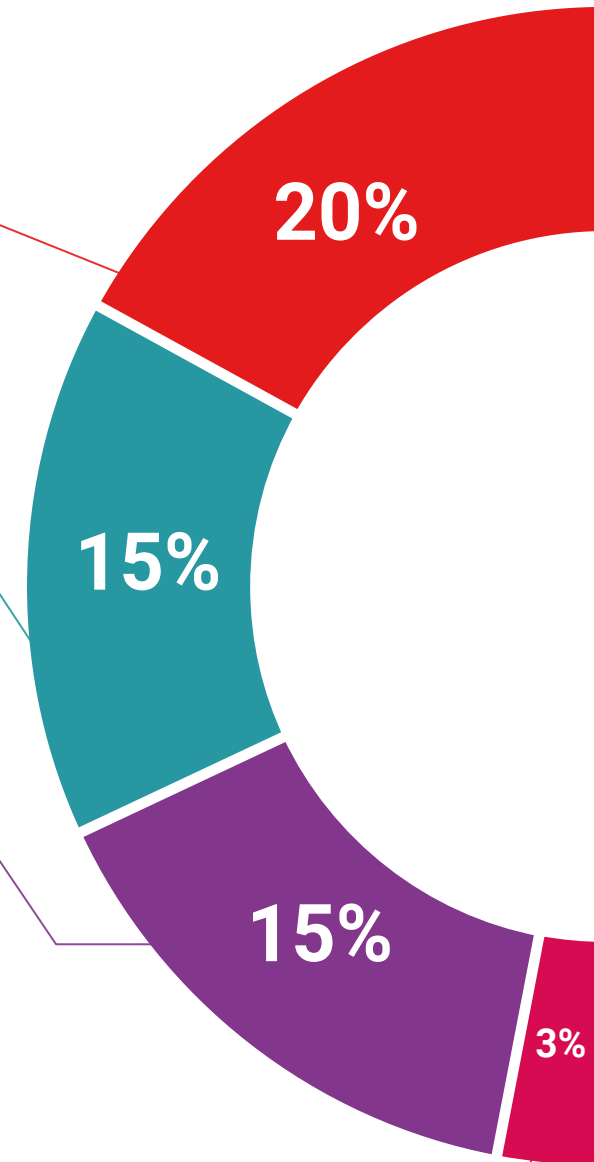
Das TECH-Team präsentiert die Inhalte auf attraktive und dynamische Weise in multimedialen Pillen, die Audios, Videos, Bilder, Diagramme und konzeptionelle Karten enthalten, um das Wissen zu vertiefen.

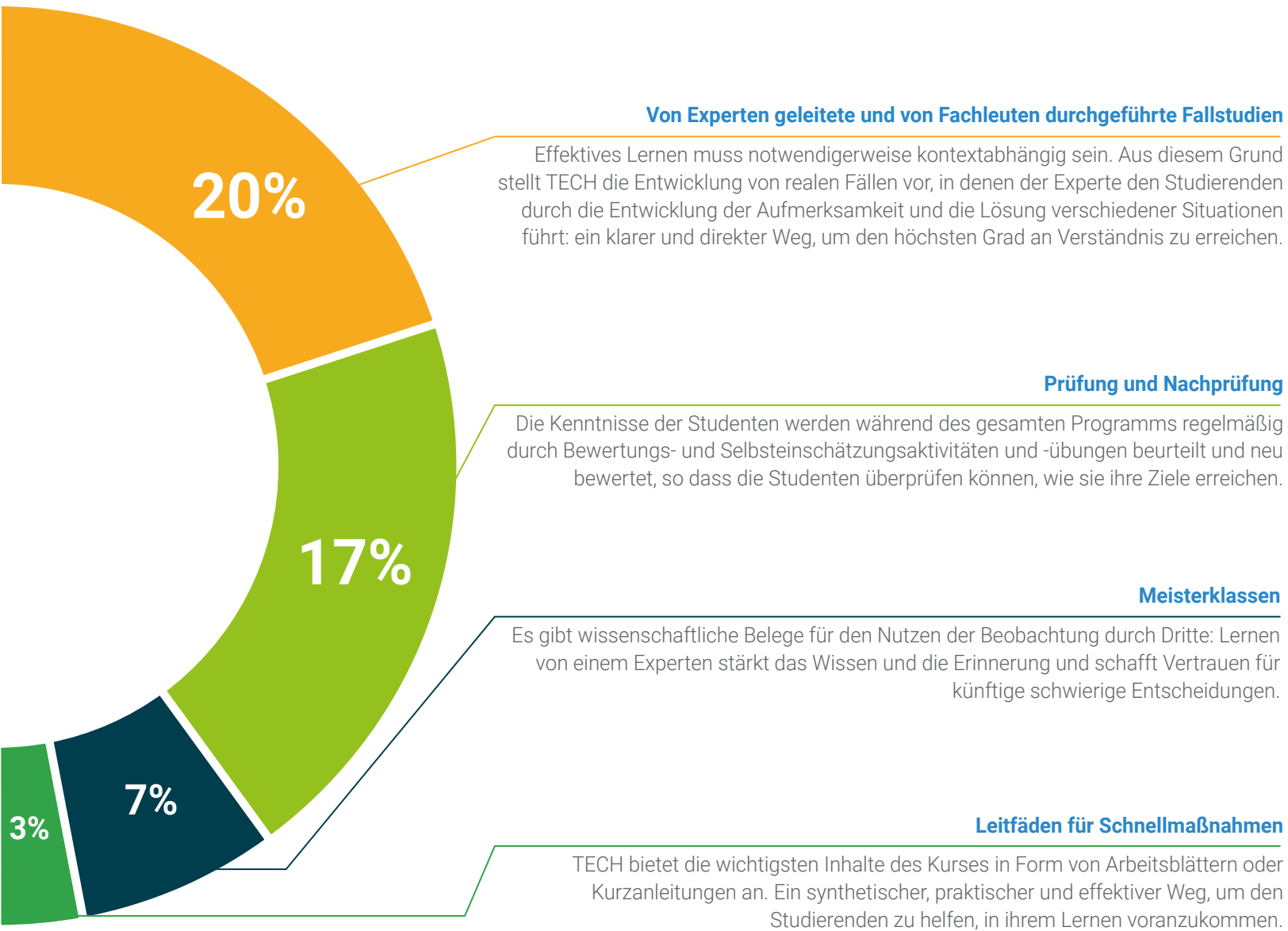
Dieses einzigartige Bildungssystem für die Präsentation multimedialer Inhalte wurde von Microsoft als „europäische Erfolgsgeschichte“ ausgezeichnet.



Weitere Lektüren

Aktuelle Artikel, Konsensdokumente und internationale Leitfäden, u.a. In der virtuellen Bibliothek von TECH haben die Studenten Zugang zu allem, was sie für ihre Ausbildung benötigen.





06

Qualifizierung

Der Universitätskurs in Charakterisierung und Anwendungsbereiche der Psychoonkologie garantiert neben der präzisesten und aktuellsten Fortbildung auch den Zugang zu einem von der TECH Technologischen Universität ausgestellten Diplom.



“

*Schließen Sie dieses Programm erfolgreich ab
und erhalten Sie Ihren Universitätsabschluss
ohne lästige Reisen oder Formalitäten"*

Dieser **Universitätskurs in Charakterisierung und Anwendungsbereiche der Psychoonkologie** enthält das vollständigste und aktuellste Programm auf dem Markt.

Sobald der Student die Prüfungen bestanden hat, erhält er/sie per Post* mit Empfangsbestätigung das entsprechende Diplom, ausgestellt von der **TECH Technologische Universität**.

Das von **TECH Technologische Universität** ausgestellte Diplom drückt die erworbene Qualifikation aus und entspricht den Anforderungen, die in der Regel von Stellenbörsen, Auswahlprüfungen und Berufsbildungsausschüssen verlangt werden.

Titel: **Universitätskurs in Charakterisierung und Anwendungsbereiche der Psychoonkologie**

Anzahl der offiziellen Arbeitsstunden: **150 Std.**



*Haager Apostille. Für den Fall, dass der Student die Haager Apostille für sein Papierdiplom beantragt, wird TECH EDUCATION die notwendigen Vorkehrungen treffen, um diese gegen eine zusätzliche Gebühr zu beschaffen.

zukunft

gesundheit vertrauen menschen
erziehung information tutoren
garantie akkreditierung unterricht
institutionen technologie lernen

tech technologische
universität

Universitätskurs

Charakterisierung und
Anwendungsbereiche
der Psychoonkologie

- » Modalität: online
- » Dauer: 6 Wochen
- » Qualifizierung: TECH Technologische Universität
- » Aufwand: 16 Std./Woche
- » Zeitplan: in Ihrem eigenen Tempo
- » Prüfungen: online

Universitätskurs

Charakterisierung und
Anwendungsbereiche
der Psychoonkologie