

# Universitätskurs

## Chronisch-Entzündliche Gelenkpathologien





## Universitätskurs Chronisch-Entzündliche Gelenkpathologien

- » Modalität: online
- » Dauer: 12 Monate
- » Qualifizierung: TECH Technologische Universität
- » Aufwand: 16 Std./Woche
- » Zeitplan: in Ihrem eigenen Tempo
- » Prüfungen: online

Internetzugang: [www.techtitute.com/de/medizin/universitatskurs/chronisch-entzundliche-gelenkpathologien](http://www.techtitute.com/de/medizin/universitatskurs/chronisch-entzundliche-gelenkpathologien)

# Index

01

Präsentation

---

Seite 4

02

Ziele

---

Seite 8

03

Kursleitung

---

Seite 12

04

Struktur und Inhalt

---

Seite 16

05

Methodik

---

Seite 20

06

Qualifizierung

---

Seite 28

# 01

# Präsentation

Chronisch entzündliche Gelenkerkrankungen sind eine Gruppe von Erkrankungen, die die Gelenke betreffen und Schmerzen, Schwellungen und Steifheit verursachen können. Diese Pathologien können die Lebensqualität der Betroffenen stark beeinträchtigen, insbesondere in der geriatrischen Bevölkerung. Aus diesem Grund hat TECH ein akademisches Programm entwickelt, das eine umfassende Fortbildung in diesem Bereich bietet. Im Mittelpunkt dieses Studiums stehen die Molekularbiologie und Pathophysiologie dieser Krankheiten, die Diagnoseverfahren und ihre Behandlung. Darüber hinaus wird er zu 100% online mit einer didaktischen *Relearning*-Methodik unterrichtet und bietet Flexibilität bei der Organisation der akademischen Ressourcen, die solide und aktuelle Kenntnisse in diesem sich ständig weiterentwickelnden Bereich vermitteln.





“

*Möchten Sie mehr über biologische und niedermolekulare Therapien zur Behandlung von chronisch entzündlichen Gelenkerkrankungen erfahren? Dieser Universitätskurs bietet Ihnen alle Informationen, die Sie benötigen, um über die neuesten Behandlungstrends auf dem Laufenden zu bleiben”*

Chronisch-entzündliche Gelenkerkrankungen sind eine Gruppe rheumatologischer Erkrankungen, die viele Menschen, insbesondere geriatrische Patienten, betreffen. Diese Erkrankungen können die Lebensqualität der Patienten stark beeinträchtigen und in einigen Fällen sogar zu Behinderungen führen.

In diesem Zusammenhang wird der von TECH angebotene Universitätskurs in Chronisch-Entzündliche Gelenkpathologien als wichtiges Instrument für Angehörige der Gesundheitsberufe vorgestellt, die sich auf die Diagnose, Behandlung und Überwachung dieser Krankheiten spezialisieren möchten. Das Programm behandelt grundlegende Aspekte wie die Molekularbiologie und Pathophysiologie dieser Krankheiten, ihre epidemiologischen Merkmale, Diagnosetechniken, extraartikuläre Manifestationen und die verschiedenen Therapien und Medikamente, die zu ihrer Behandlung eingesetzt werden.

Ziel des Studiengangs ist es, den Studenten eine solide und aktuelle theoretische und praktische Weiterbildung auf dem Gebiet der chronisch-entzündlichen Gelenkerkrankungen zu vermitteln. Darüber hinaus ist der Studiengang zu 100% online konzipiert und beinhaltet innovative Lehrmethoden, wie z. B. das *Relearning*, bei dem der Schwerpunkt auf der Personalisierung des Lernens für jeden einzelnen Studenten liegt und das sich an seinen Wissensstand und sein Lerntempo anpasst.

Eines der Hauptmerkmale des Studiengangs ist die Flexibilität bei der Organisation der akademischen Ressourcen entsprechend den Bedürfnissen der Studenten. Auf diese Weise bietet der Universitätskurs in Chronisch-Entzündliche Gelenkpathologien eine einzigartige Gelegenheit für Angehörige der Gesundheitsberufe, die ihre Kenntnisse im Bereich der rheumatologischen Erkrankungen durch eine qualitativ hochwertige, aktuelle Fortbildung und eine innovative und flexible Methodik, die sich an die Bedürfnisse jedes einzelnen Studenten anpasst, erweitern möchten.

Dieses **Universitätskurs in Chronisch-Entzündliche Gelenkpathologien** enthält das vollständigste und aktuellste wissenschaftliche Programm auf dem Markt.

Die wichtigsten Merkmale sind:

- ◆ Die Entwicklung von Fallstudien, die von Gesundheitsexperten vorgestellt werden, konzentriert sich auf chronisch entzündliche Gelenkerkrankungen
- ◆ Der anschauliche, schematische und äußerst praxisnahe Inhalt vermittelt alle für die berufliche Praxis unverzichtbaren wissenschaftlichen und praktischen Informationen
- ◆ Praktische Übungen, bei denen der Selbstbewertungsprozess zur Verbesserung des Lernens genutzt werden kann
- ◆ Sein besonderer Schwerpunkt liegt auf innovativen Methoden
- ◆ Theoretische Vorträge, Fragen an den Experten, Diskussionsforen zu kontroversen Themen und individuelle Reflexionsarbeit
- ◆ Die Verfügbarkeit des Zugangs zu Inhalten von jedem festen oder tragbaren Gerät mit Internetanschluss



*Entdecken Sie, wie ein interdisziplinärer Ansatz und die Zusammenarbeit zwischen Spezialisten bei der Behandlung chronisch entzündlicher Gelenkerkrankungen den Unterschied ausmachen können“*

“

*Erweitern Sie Ihr Wissen in der Behandlung von chronisch-entzündlichen Gelenkerkrankungen und tragen Sie dazu bei, die Lebensqualität Ihrer Patienten durch einen multidisziplinären und integrierten Ansatz zu verbessern“*

Das Dozenteam des Programms besteht aus Experten des Sektors, die ihre Berufserfahrung in diese Fortbildung einbringen, sowie aus renommierten Fachleuten von führenden Unternehmen und angesehenen Universitäten.

Die multimedialen Inhalte, die mit der neuesten Bildungstechnologie entwickelt wurden, werden der Fachkraft ein situiertes und kontextbezogenes Lernen ermöglichen, d. h. eine simulierte Umgebung, die eine immersive Fortbildung bietet, die auf die Ausführung von realen Situationen ausgerichtet ist.

Das Konzept dieses Programms konzentriert sich auf problemorientiertes Lernen, bei dem die Fachkraft versuchen muss, die verschiedenen Situationen aus der beruflichen Praxis zu lösen, die während des gesamten Studiengangs gestellt werden. Zu diesem Zweck wird sie von einem innovativen interaktiven Videosystem unterstützt, das von renommierten Experten entwickelt wurde.

*Informieren Sie sich aus erster Hand über die neuesten Techniken und Fortschritte bei der Diagnose und Behandlung chronisch-entzündlicher Gelenkerkrankungen und werden Sie zum Experten für die Gesundheit der Gelenke.*

*Lernen Sie, die ersten Anzeichen und Symptome von Krankheiten zu erkennen, und eignen Sie sich die notwendigen Instrumente an, um Ihren Patienten eine angemessene und rechtzeitige Diagnose und Behandlung zukommen zu lassen.*



# 02 Ziele

Das Konzept dieses Universitätskurses in Chronisch-Entzündliche Gelenkpathologien ermöglicht es den Studenten, die notwendigen Fähigkeiten zu erwerben, um ihre beruflichen Fähigkeiten zu aktualisieren, nachdem sie die zentralen Aspekte dieser Pathologien eingehend studiert haben. Das Wissen, das in die Entwicklung der Punkte des Lehrplans eingeflossen ist, wird den Experten von einer globalen Perspektive aus leiten, mit einer umfassenden Fortbildung für das Erreichen der vorgeschlagenen Ziele. Sie werden in einem vielseitigen, globalen und unverzichtbaren Bereich der Medizin voll befähigt sein, der sie zu Spitzenleistungen in der Behandlung und im Management dieser chronischen Krankheiten führt. Aus diesem Grund legt der Universitätskurs eine Reihe allgemeiner und spezifischer Ziele fest, die zur größeren Zufriedenheit des künftigen Studenten beitragen sollen.





A close-up photograph of a human hand, showing the palm and fingers. The skin is light-toned and the texture is visible. The hand is positioned on the left side of the frame, with the fingers slightly curled. The background is a soft, out-of-focus light blue.

“

*Wenn Sie Arzt, Pflegekraft oder Gesundheitsfachkraft sind, gibt Ihnen dieser Abschluss alle Werkzeuge an die Hand, die Sie für die Diagnose und Behandlung von chronisch-entzündlichen Gelenkerkrankungen benötigen. Schreiben Sie sich jetzt ein”*



## Allgemeine Ziele

---

- ♦ Vertiefen des Verständnisses der Alterungsprozesse und ihrer klinischen, diagnostischen und prognostischen Auswirkungen
- ♦ Untersuchen der spezifischen biologischen und physiologischen Determinanten von geriatrischen Patienten
- ♦ Erforschen der Gründe, warum sich Pathologien bei geriatrischen Patienten anders manifestieren, sowie der pharmakologischen Merkmale, die ihre Behandlung bedingen
- ♦ Aktualisieren der Kenntnisse über die biopsychosozialen Faktoren, die mit dem Alterungsprozess zusammenhängen
- ♦ Fördern einer umfassenden und ganzheitlichen Betreuung geriatrischer Patienten mit rheumatischen Erkrankungen, sei es im Hinblick auf das Immunsystem, den Knochenstoffwechsel, paraneoplastische oder degenerative Manifestationen





## Spezifische Ziele

---

- ◆ Vertiefen der Konzepte von Entzündung und Chronizität sowie der epidemiologischen und biologischen Unterschiede in der geriatrischen Bevölkerung
- ◆ Aktualisieren der Verfahren im Zusammenhang mit der umfassenden Behandlung chronischer Gelenkerkrankungen in der geriatrischen Bevölkerung
- ◆ Aufzeigen der Probleme und Grenzen der verschiedenen aktuellen Klassifizierungskriterien für chronisch-entzündliche Gelenkerkrankungen bei geriatrischen Patienten
- ◆ Wissen, wie pharmakologische und nichtpharmakologische therapeutische Maßnahmen in den einzelnen Situationen, die bei chronisch-entzündlichen Gelenkerkrankungen auftreten können, angemessen gehandhabt werden



*Wussten Sie, dass Millionen von Menschen weltweit von chronisch entzündlichen Gelenkerkrankungen betroffen sind? In diesem Universitätskurs erfahren Sie mehr über Epidemiologie, Diagnose und Behandlung”*

# 03

## Kursleitung

TECH ist bestrebt, den Studenten eine qualitativ hochwertige Fortbildung zu bieten. Um dieses Ziel zu erreichen, wurde ein strenges Auswahlverfahren für alle Dozenten eingeführt, die am Universitätskurs in Chronisch-Entzündliche Gelenkpathologien teilnehmen. Die Studenten erhalten Zugang zu aktuellem, multidisziplinärem Wissen in Bereichen wie Epidemiologie, Schmerzmanagement, Diagnosetechniken bei entzündlichen Gelenkerkrankungen sowie unerwünschte Wirkungen und Wechselwirkungen bei älteren Menschen mit verschiedenen Pathologien und Medikamenten. Die ausgewählten Experten auf diesen Gebieten bieten ein umfassendes Wissen über chronisch-entzündliche Gelenkerkrankungen und ermöglichen es den Studenten, sich über die neuesten Entwicklungen und Trends in diesem Gesundheitsbereich auf dem Laufenden zu halten.



“

*Werden Sie mit diesem akademischen Programm zum Experten für chronisch-entzündliche Gelenkerkrankungen. Sie werden etwas über Molekularbiologie, Pathophysiologie, Diagnosetechniken und vieles mehr lernen”*

## Internationaler Gastdirektor

Dr. Vikas Majithia ist eine international anerkannte Persönlichkeit auf dem Gebiet der Rheumatologie, der für seine Führungsrolle und seine Beiträge zur klinischen Forschung und medizinischen Praxis bekannt ist. Er hat seine Karriere der Behandlung von Entzündungserkrankungen wie rheumatoider Arthritis, Psoriasis-Arthritis, Lupus und Vaskulitis gewidmet und ist ein Experte für Verfahren wie Arthrozentese und Gelenkinjektionen.

Er kann auf eine bemerkenswerte akademische und medizinische Karriere zurückblicken, vor allem als Leiter der Sektion für Rheumatologie an der Mayo Clinic in Florida, USA. Darüber hinaus war er als Direktor der Abteilung für Rheumatologie am University of Mississippi Medical Center tätig, wo er auch die Aufsicht führte. Zudem arbeitete er als Rheumatologe am GV (Sonny) Montgomery VA Medical Center, wo er mehr als ein Jahrzehnt lang Kriegsveteranen betreute.

Darüber hinaus hat sein Engagement in der klinischen Forschung dazu geführt, dass er bei zahlreichen Versuchen und Studien als Hauptprüfer fungierte und zu mehr als 40 von Fachleuten begutachteten Veröffentlichungen und mehreren Buchkapiteln beigetragen hat. Dank seines Engagements für die Forschung steht er bei wichtigen Projekten immer an vorderster Front und ist für die Durchführung fortschrittlicher klinischer Studien an der Mayo Clinic verantwortlich, darunter die CLASSIC-Studie zur axialen Spondyloarthritis, die von PICORI finanzierte PALS-Studie (Patient Advocates in Lupus) und die RAPROPR-Studie zur Bewertung der Ergebnisse bei Patienten mit rheumatoider Arthritis unter verschiedenen biologischen Nicht-TNF-Medikamenten.

Zu seinen bemerkenswertesten Leistungen zählt die Auszeichnung mit mehreren Preisen, darunter der prestigeträchtige Pioneer Award in Medicine and Science sowie der Literaturpreis der Stiftung für Forschung und Ausbildung für studentische Forschung der Amerikanischen Gesellschaft der Apotheker im Gesundheitswesen, und er gilt als einer der besten Ärzte Amerikas.



## Dr. Majithia, Vikas

---

- Leiter der Sektion für Rheumatologie, Abteilung für Medizin, Mayo Clinic, Florida, USA
- Direktor der Abteilung für Rheumatologie am University of Mississippi Medical Center
- Rheumatologe am GV (Sonny) Montgomery VA Medical Center
- Stipendium in Rheumatologie am University of Mississippi Medical Center
- Masterstudiengang in Öffentlicher Gesundheit an der Johns Hopkins Bloomberg School of Public Health (BSPH)
- Promotion in Medizin vom Institut für Aufbaustudiengänge der medizinischen Wissenschaften Pandit Bhagwat Dayal Sharma
- Hochschulabschluss in Medizin und Biologischen Wissenschaften vom Institut für Aufbaustudiengänge der medizinischen Wissenschaften Pandit Bhagwat Dayal Sharma

“

*Dank TECH werden Sie mit den besten Fachleuten der Welt lernen können”*

## Leitung



### Dr. García Martos, Álvaro

- ♦ Facharzt für Rheumatologie am Universitätskrankenhaus von Tajo
- ♦ Facharzt für Rheumatologie am Universitätskrankenhaus 12 de Octubre
- ♦ Außerordentlicher Professor für Rheumatologie an der Universität Alfonso X El Sabio
- ♦ Forschungsbeauftragter an der Universität Complutense von Madrid
- ♦ Hochschulabschluss in Medizin an der Universität von Kantabrien
- ♦ Masterstudiengang in Rheumatische Erkrankungen, die durch das Immunsystem vermittelt werden an der Universität Rey Juan Carlos und der Spanischen Gesellschaft für Rheumatologie
- ♦ EFSUMB-Zertifizierung: Muskuloskeletal Ultrasound Level 1
- ♦ Stufen A und B des Muskuloskeletalen Ultraschalls der Spanischen Gesellschaft für Sportmedizin

## Professor

### Dr. Retuerto Guerrero, Miriam

- ♦ Fachärztin für Rheumatologie im Universitätskrankenhaus von León
- ♦ Ärztin im Zentralkrankenhaus der Streitkräfte Gómez Ulla
- ♦ Ärztin im Krankenhaus 12 de Octubre in Madrid
- ♦ Ärztin im Krankenhaus von Móstoles
- ♦ Hochschulabschluss in Medizin und Chirurgie an der medizinischen Fakultät von Valladolid
- ♦ Masterstudiengang in Rheumatologie und Traumatologie, Muskuloskeletale Ultraschalluntersuchung der Universität von Alcalá
- ♦ SER-Masterstudiengang in Immunvermittelte Rheumatische Erkrankungen an der Universität Rey Juan Carlos
- ♦ Masterstudiengang in Angewandte Biostatistik in Gesundheitswissenschaften von der Universität von Sevilla





# 04

## Struktur und Inhalt

Der Universitätskurs in Chronisch-Entzündliche Gelenkpathologien hat eine umfassende und multidisziplinäre Struktur und Inhalte, die von einem auf chronische Pathologien spezialisierten Dozententeam entwickelt wurden. Der Schwerpunkt des Programms liegt auf der Molekularbiologie, Genetik und Pathophysiologie chronisch-entzündlicher Gelenkerkrankungen bei geriatrischen Patienten. Es werden epidemiologische Aspekte, Diagnoseverfahren, extraartikuläre Manifestationen und die Behandlung der rheumatoiden Arthritis und der Spondyloarthritis erörtert. Der Studiengang verfügt über zahlreiche zusätzliche Lehrmittel, darunter eine virtuelle Plattform, die 24 Stunden am Tag von jedem digitalen Gerät mit Internetanschluss aus zugänglich ist. All dies wird es dem Studenten ermöglichen, eine vollständige und multidisziplinäre Aktualisierung der geriatrischen Rheumatologie zu erhalten.





“

*Entdecken Sie, wie Sie chronisch-entzündliche Gelenkerkrankungen umfassend behandeln können, und werden Sie zum Spezialisten in der Behandlung dieser Krankheiten, von denen so viele Menschen auf der ganzen Welt betroffen sind”*

## Modul 1. Chronisch-entzündliche Gelenkerkrankungen (Arthritis/Spondyloarthritis)

- 1.1. Molekularbiologie und Pathophysiologie chronisch entzündlicher Gelenkerkrankungen
  - 1.1.1. Genomische Studien zu chronisch-entzündlichen Gelenkerkrankungen
- 1.2. Entzündungen und Chronizität bei geriatrischen Patienten
  - 1.2.1. Der Entzündungsprozess: Mechanismen der Entstehung
  - 1.2.2. Chronische Entzündungen bei geriatrischen Patienten
  - 1.2.3. Immunoseneszenz
- 1.3. Epidemiologische Merkmale von chronischen Gelenkerkrankungen
  - 1.3.1. Epidemiologie der rheumatoiden Arthritis
  - 1.3.2. Epidemiologie der Spondyloarthritis
- 1.4. Diagnostische Verfahren bei entzündlichen Gelenkerkrankungen
  - 1.4.1. Nützlichkeit von Bluttests: allgemeiner Bluttest, Serummarker, Autoantikörper
  - 1.4.2. Analyse der Synovialflüssigkeit
  - 1.4.3. Bildgebende Verfahren: Röntgenaufnahmen, Ultraschall des Bewegungsapparats, andere bildgebende Untersuchungen
- 1.5. Extraartikuläre Manifestationen (Uveitis, diffuse interstitielle pulmonale interstitielle Erkrankung: EPID, entzündliche Darmerkrankung...)
  - 1.5.1. Okuläre Manifestationen
  - 1.5.2. Pulmonale Manifestationen: PIDD
  - 1.5.3. Gastrointestinale Manifestationen im Zusammenhang mit chronisch-entzündlichen Gelenkerkrankungen (IBD)
  - 1.5.4. Kutane Manifestationen
  - 1.5.5. Andere extra-artikuläre Manifestationen
- 1.6. Rheumatoide Arthritis in der geriatrischen Population
  - 1.6.1 Epidemiologie und Ätiopathogenese
  - 1.6.2 Klinik und Diagnostik
  - 1.6.3. Behandlung



- 1.7. Spondyloarthritis bei geriatrischen Patienten
  - 1.7.1. Epidemiologie, Ätiopathogenese und Klassifizierung
  - 1.7.2. Klinik und Diagnostik
  - 1.7.3. Behandlung
- 1.8. Seronegative Arthritis
  - 1.8.1. Klassifizierung
  - 1.8.2. Behandlung
- 1.9. Synthetische krankheitsverändernde Medikamente
  - 1.9.1. Klassifizierung
  - 1.9.2. Indikationen und Dosierung
  - 1.9.3. Unerwünschte Wirkungen und Wechselwirkungen bei pluripathologischen und polymedizierten älteren Menschen
- 1.10. Krankheitsverändernde Medikamente: biologische Therapie und kleine Moleküle
  - 1.10.1. Klassifizierung
  - 1.10.2. Indikationen und Dosierung
  - 1.10.3. Unerwünschte Wirkungen und Wechselwirkungen bei pluripathologischen und polymedizierten älteren Menschen

“ Mit der Entwicklung dieses Universitätskurses steht Ihnen eine virtuelle Plattform mit zahlreichen didaktischen und innovativen Materialien zur Verfügung, auf die Sie 24 Stunden am Tag Zugriff haben”

# 05 Methodik

Dieses Fortbildungsprogramm bietet eine andere Art des Lernens. Unsere Methodik wird durch eine zyklische Lernmethode entwickelt: **das Relearning**.

Dieses Lehrsystem wird z. B. an den renommiertesten medizinischen Fakultäten der Welt angewandt und wird von wichtigen Publikationen wie dem **New England Journal of Medicine** als eines der effektivsten angesehen.



“

*Entdecken Sie Relearning, ein System, das das herkömmliche lineare Lernen hinter sich lässt und Sie durch zyklische Lehrsysteme führt: eine Art des Lernens, die sich als äußerst effektiv erwiesen hat, insbesondere in Fächern, die Auswendiglernen erfordern”*

## Bei TECH verwenden wir die Fallmethode

Was sollte eine Fachkraft in einer bestimmten Situation tun? Während des gesamten Programms werden die Studenten mit mehreren simulierten klinischen Fällen konfrontiert, die auf realen Patienten basieren und in denen sie Untersuchungen durchführen, Hypothesen aufstellen und schließlich die Situation lösen müssen. Es gibt zahlreiche wissenschaftliche Belege für die Wirksamkeit der Methode. Fachkräfte lernen mit der Zeit besser, schneller und nachhaltiger.

*Mit TECH werden Sie eine Art des Lernens erleben, die an den Grundlagen der traditionellen Universitäten auf der ganzen Welt rüttelt.*



Nach Dr. Gérvas ist der klinische Fall die kommentierte Darstellung eines Patienten oder einer Gruppe von Patienten, die zu einem "Fall" wird, einem Beispiel oder Modell, das eine besondere klinische Komponente veranschaulicht, sei es wegen seiner Lehrkraft oder wegen seiner Einzigartigkeit oder Seltenheit. Es ist wichtig, dass der Fall auf dem aktuellen Berufsleben basiert und versucht, die tatsächlichen Bedingungen in der beruflichen Praxis des Arztes nachzustellen.



“

*Wussten Sie, dass diese Methode im Jahr 1912 in Harvard, für Jurastudenten entwickelt wurde? Die Fallmethode bestand darin, ihnen reale komplexe Situationen zu präsentieren, in denen sie Entscheidungen treffen und begründen mussten, wie sie diese lösen könnten. Sie wurde 1924 als Standardlehrmethode in Harvard etabliert“*

Die Wirksamkeit der Methode wird durch vier Schlüsselergebnisse belegt:

1. Studenten, die diese Methode anwenden, nehmen nicht nur Konzepte auf, sondern entwickeln auch ihre geistigen Fähigkeiten durch Übungen zur Bewertung realer Situationen und zur Anwendung ihres Wissens.
2. Das Lernen basiert auf praktischen Fähigkeiten, die es den Studenten ermöglichen, sich besser in die reale Welt zu integrieren.
3. Eine einfachere und effizientere Aufnahme von Ideen und Konzepten wird durch die Verwendung von Situationen erreicht, die aus der Realität entstanden sind.
4. Das Gefühl der Effizienz der investierten Anstrengung wird zu einem sehr wichtigen Anreiz für die Studenten, was sich in einem größeren Interesse am Lernen und einer Steigerung der Zeit, die für die Arbeit am Kurs aufgewendet wird, niederschlägt.



## Relearning Methodology

TECH kombiniert die Methodik der Fallstudien effektiv mit einem 100%igen Online-Lernsystem, das auf Wiederholung basiert und in jeder Lektion 8 verschiedene didaktische Elemente kombiniert.

Wir ergänzen die Fallstudie mit der besten 100%igen Online-Lehrmethode: Relearning.



*Die Fachkraft lernt durch reale Fälle und die Lösung komplexer Situationen in simulierten Lernumgebungen. Diese Simulationen werden mit modernster Software entwickelt, die ein immersives Lernen ermöglicht.*

Die Relearning-Methode, die an der Spitze der weltweiten Pädagogik steht, hat es geschafft, die Gesamtzufriedenheit der Fachleute, die ihr Studium abgeschlossen haben, im Hinblick auf die Qualitätsindikatoren der besten spanischsprachigen Online-Universität (Columbia University) zu verbessern.

Mit dieser Methodik wurden mehr als 250.000 Ärzte mit beispiellosem Erfolg in allen klinischen Fachbereichen fortgebildet, unabhängig von der chirurgischen Belastung. Unsere Lehrmethodik wurde in einem sehr anspruchsvollen Umfeld entwickelt, mit einer Studentenschaft, die ein hohes sozioökonomisches Profil und ein Durchschnittsalter von 43,5 Jahren aufweist.

*Das Relearning ermöglicht es Ihnen, mit weniger Aufwand und mehr Leistung zu lernen, sich mehr auf Ihre Spezialisierung einzulassen, einen kritischen Geist zu entwickeln, Argumente zu verteidigen und Meinungen zu kontrastieren: eine direkte Gleichung zum Erfolg.*

In unserem Programm ist das Lernen kein linearer Prozess, sondern erfolgt in einer Spirale (lernen, verlernen, vergessen und neu lernen). Daher wird jedes dieser Elemente konzentrisch kombiniert.

Die Gesamtnote des TECH-Lernsystems beträgt 8,01 und entspricht den höchsten internationalen Standards.



Dieses Programm bietet die besten Lehrmaterialien, die sorgfältig für Fachleute aufbereitet sind:



#### Studienmaterial

Alle didaktischen Inhalte werden von den Fachleuten, die den Kurs unterrichten werden, speziell für den Kurs erstellt, so dass die didaktische Entwicklung wirklich spezifisch und konkret ist.

Diese Inhalte werden dann auf das audiovisuelle Format angewendet, um die Online-Arbeitsmethode von TECH zu schaffen. All dies mit den neuesten Techniken, die in jedem einzelnen der Materialien, die dem Studenten zur Verfügung gestellt werden, qualitativ hochwertige Elemente bieten.



#### Chirurgische Techniken und Verfahren auf Video

TECH bringt dem Studenten die neuesten Techniken, die neuesten pädagogischen Fortschritte und die aktuellsten medizinischen Verfahren näher. All dies in der ersten Person, mit äußerster Präzision, erklärt und detailliert, um zur Assimilation und zum Verständnis des Studenten beizutragen. Und das Beste ist, dass Sie es sich so oft anschauen können, wie Sie möchten.



#### Interaktive Zusammenfassungen

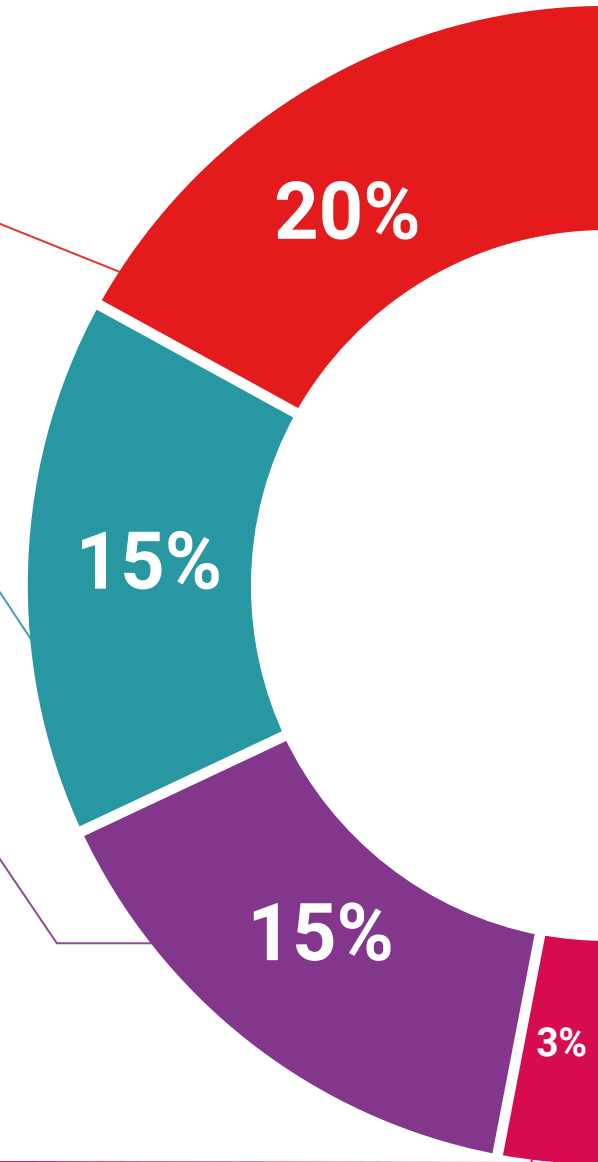
Das TECH-Team präsentiert die Inhalte auf attraktive und dynamische Weise in multimedialen Pillen, die Audios, Videos, Bilder, Diagramme und konzeptionelle Karten enthalten, um das Wissen zu vertiefen.

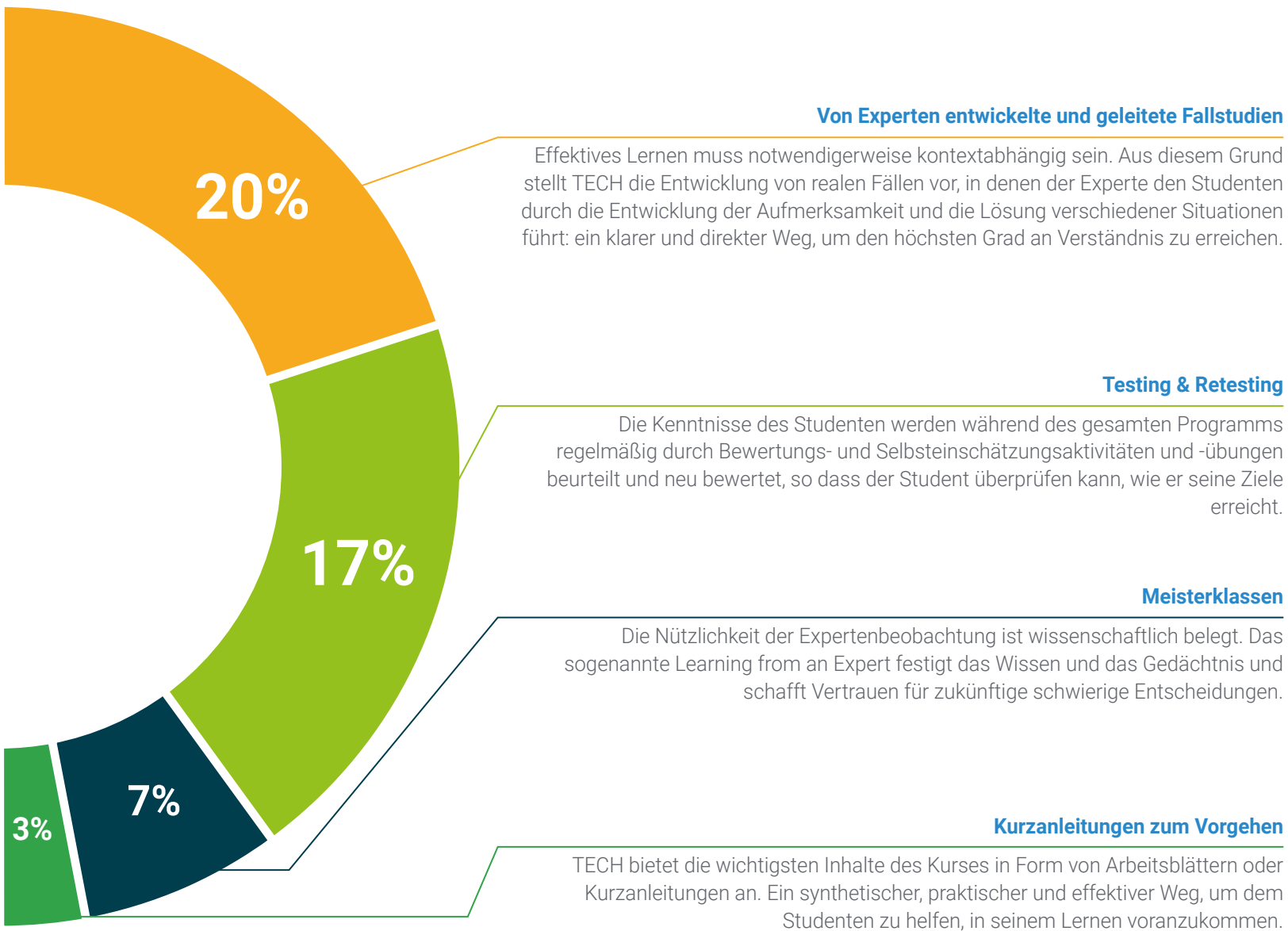
Dieses einzigartige Bildungssystem für die Präsentation multimedialer Inhalte wurde von Microsoft als "Europäische Erfolgsgeschichte" ausgezeichnet.



#### Weitere Lektüren

Aktuelle Artikel, Konsensdokumente und internationale Leitfäden, u. a. In der virtuellen Bibliothek von TECH hat der Student Zugang zu allem, was er für seine Fortbildung benötigt.





06

# Qualifizierung

Der Universitätskurs in Chronisch-Entzündliche Gelenkpathologien garantiert neben der präzisesten und aktuellsten Fortbildung auch den Zugang zu einem von der TECH Technologischen Universität ausgestellten Diplom.



“

*Schließen Sie dieses Programm  
erfolgreich ab und erhalten Sie Ihren  
Universitätsabschluss ohne lästige Reisen  
oder Formalitäten”*

Dieser **Universitätskurs in Chronisch-Entzündliche Gelenkpathologien** enthält das vollständigste und aktuellste Programm auf dem Markt.

Sobald der Student die Prüfungen bestanden hat, erhält er/sie per Post\* mit Empfangsbestätigung das entsprechende Diplom, ausgestellt von der **TECH Technologischen Universität**.

Das von **TECH Technologische Universität** ausgestellte Diplom drückt die erworbene Qualifikation aus und entspricht den Anforderungen, die in der Regel von Stellenbörsen, Auswahlprüfungen und Berufsbildungsausschüssen verlangt werden.

Titel: **Universitätskurs in Chronisch-Entzündliche Gelenkpathologien**

Anzahl der offiziellen Arbeitsstunden: **150 Std.**



\*Haager Apostille. Für den Fall, dass der Student die Haager Apostille für sein Papierdiplom beantragt, wird TECH EDUCATION die notwendigen Vorkehrungen treffen, um diese gegen eine zusätzliche Gebühr zu beschaffen.



zukunft

gesundheit vertrauen menschen  
erziehung information tutoren  
garantie akkreditierung unterricht  
institutionen technologie lernen  
gemeinschaft verpflichtung  
persönliche betreuung innovation  
wissen gegenwart qualität  
online-Ausbildung  
entwicklung institut  
virtuelles Klassenzimmer

**tech** technologische  
universität

**Universitätskurs**  
Chronisch-Entzündliche  
Gelenkpathologien

- » Modalität: online
- » Dauer: 12 Monate
- » Qualifizierung: TECH Technologische Universität
- » Aufwand: 16 Std./Woche
- » Zeitplan: in Ihrem eigenen Tempo
- » Prüfungen: online

# Universitätskurs

## Chronisch-Entzündliche Gelenkpathologien

