

Universitätsexperte

Schwere Psychische Störung/Duale
Pathologie





tech technologische
universität

Universitätsexperte
Schwere Psychische
Störung/Doppel pathologie

Modalität: Online

Dauer: 6 Monate

Qualifizierung: TECH Technologische Universität

Unterrichtsstunden: 450 Std.

Internetzugang: www.techtitute.com/de/medizin/spezialisierung/spezialisierung-schwere-psychische-storung-duale-pathologie

Index

01

Präsentation

Seite 4

02

Ziele

Seite 8

03

Kursleitung

Seite 12

04

Struktur und Inhalt

Seite 18

05

Methodik

Seite 22

06

Qualifizierung

Seite 30

01

Präsentation

Duale Pathologie stellt eine echte Herausforderung für psychiatrische Ärzte dar. Dabei handelt es sich um das Zusammentreffen einer Suchterkrankung und einer psychiatrischen Störung bei einer Person, was nicht nur die Symptome vervielfacht, sondern auch ein größeres soziales Risiko darstellt. Programme wie dieses geben Ärzten die Möglichkeit, mit größerer Sicherheit in dieses spannende Gebiet einzugreifen. Es handelt sich also um eine echte pädagogische Vertiefung, die den Grundstein für die berufliche Entwicklung des Studenten legt und ihn in die Lage versetzt, in diesem Bereich effizienter zu arbeiten.



“

Wenden Sie Ihre berufliche Laufbahn, indem Sie sich auf den Bereich der psychischen Störungen und der dualen Pathologie spezialisieren"

In der Welt der psychischen Gesundheit wird die Koexistenz von zwei oder mehr psychiatrischen Störungen bei ein und derselben Person als Duale Pathologie bezeichnet. Genauer gesagt, das Zusammentreffen einer Suchtstörung und einer psychiatrischen Störung bei einer Person. Diese Patienten weisen einen höheren klinischen und sozialen Schweregrad auf, so dass eine angemessene Behandlung zur Milderung der Folgen dieser Pathologien entscheidend ist.

Eine der häufigsten Erkrankungen in der dualen Pathologie sind psychotische Störungen, die sehr häufig vorkommen und eine der Hauptursachen für Behinderungen sind. Aus diesem Grund bietet dieser Universitätsexperte eine eingehende Perspektive mit Schwerpunkt auf den innovativsten Aspekten der Behandlung. Im Laufe des Programms werden auch die Instrumente für die Differentialdiagnose und die Behandlung der wichtigsten psychotischen Störungen eingehend erforscht.

Andererseits sind Gemütskrankheiten die zweithäufigste Ursache für Behinderungen in der Welt. Daher werden in diesem Programm die wichtigsten Änderungen in der Entwicklung des Konzepts und neue therapeutische Ansätze besprochen. All dies wird dem Studenten ein fundiertes Wissen vermitteln, das ihn in die Lage versetzt, in jedem Fall die effektivsten Behandlungswege festzulegen.

Schließlich wird sich der Universitätsexperte mit Substanzkonsumstörungen befassen, die eine sehr hohe Morbiditäts- und Mortalitätsrate aufweisen und ein großes Gesundheitsproblem darstellen, das über die psychische Gesundheit hinausgeht. Dieser Studiengang befasst sich eingehender mit der Substanzabhängigkeit und bietet ein Update zu Verhaltenssüchten.

All diese Informationen sind in einem 100%igen Online-Programm zusammengefasst, das es dem Studenten ermöglicht, es bequem zu studieren, wo und wann immer er will. Alles, was er braucht, ist ein Gerät mit Internetzugang, um seine Karriere einen Schritt weiterzubringen.

Dieser **Universitätsexperte in Schwere Psychische Störung/Duale Pathologie** enthält das vollständigste und aktuellste wissenschaftliche Programm auf dem Markt. Die wichtigsten Merkmale sind:

- ♦ Die Entwicklung praktischer Fälle, die von Experten für Psychiatrie und Medizin vorgestellt werden
- ♦ Der anschauliche, schematische und äußerst praxisnahe Inhalt soll wissenschaftliche und praktische Informationen zu den für die berufliche Praxis wesentlichen Disziplinen vermitteln
- ♦ Er enthält praktische Übungen in denen der Selbstbewertungsprozess durchgeführt werden kann um das Lernen zu verbessern
- ♦ Ihr besonderer Schwerpunkt liegt auf innovativen Methoden
- ♦ Theoretische Vorträge, Fragen an den Experten, Diskussionsforen zu kontroversen Themen und individuelle Reflexionsarbeit
- ♦ Die Verfügbarkeit des Zugangs zu Inhalten von jedem festen oder tragbaren Gerät mit Internetanschluss



Lernen Sie bequem von überall und wann immer Sie wollen. Dies sind nur einige der Vorteile, die Ihnen die TECH-Methode bietet"

“

Die duale Pathologie erfordert einen effektiven und komplexen Ansatz. Deshalb ist eine Spezialisierung in diesem Bereich unerlässlich"

Zu den Lehrkräften des Programms gehören Fachleute aus der Branche, die ihre Berufserfahrung in diese Fortbildung einbringen, sowie renommierte Fachleute von Referenzgesellschaften und angesehenen Universitäten.

Die multimedialen Inhalte, die mit den neuesten Bildungstechnologien entwickelt wurden, ermöglichen den Fachleuten ein situiertes und kontextbezogenes Lernen, d. h. eine simulierte Umgebung, die ein immersives Training ermöglicht, das auf reale Situationen ausgerichtet ist.

Das Konzept dieses Studiengangs konzentriert sich auf problemorientiertes Lernen, bei dem die Fachkraft versuchen muss, die verschiedenen Situationen aus der beruflichen Praxis zu lösen, die während des gesamten Studiengangs gestellt werden. Zu diesem Zweck steht der Fachkraft ein innovatives interaktives Videosystem zur Verfügung, das von anerkannten Experten entwickelt wurde.

Sucht ist derzeit ein Problem, von dem Millionen von Menschen betroffen sind. Wenn diese mit anderen psychiatrischen Pathologien kombiniert werden, können sie sich zudem noch verschlimmern.

Aktualisieren Sie Ihr Wissen auf bequeme und effektive Weise mit diesem Universitätsexperten, den TECH Ihnen zur Verfügung stellt. Es ist die vollständigste Spezialisierung auf dem Markt.



02 Ziele

Mit dem Ziel, Ärzten vertiefte Kenntnisse zu vermitteln, die sie in die Lage versetzen, ihre Arbeit in diesem Wissensbereich zu verrichten, hat TECH diesen Universitätsexperten ins Leben gerufen, der neben dem besten theoretischen Lehrplan über einen hervorragenden Lehrkörper verfügt, der den theoretischen Unterricht und die Lehre anhand praktischer Fälle für die Studenten übernimmt. Es handelt sich also um eine einzigartige Gelegenheit, die es Fachleuten ermöglicht, in einem boomenden Sektor zu wachsen und einen positiven Beitrag zur Gesellschaft zu leisten, indem sie neue Ansätze für psychische Störungen entwickeln, die den Menschen eine bessere Lebensqualität bieten.



“

*Ihre Ziele und die Ziele von TECH werden
mit diesem Programm eins"*



Allgemeine Ziele

- ◆ Perfektionieren der klinischen Fähigkeiten zur Befragung, Untersuchung und Diagnose in der Psychiatrie
- ◆ Vermittlung klinischer Managementfähigkeiten und -strategien in der Psychiatrie
- ◆ Das medizinische Wissen über neue Fortschritte in der Psychiatrie auf dem neuesten Stand halten
- ◆ Beherrschen wissenschaftlicher Forschungskompetenzen in der Psychiatrie
- ◆ Verbesserung der beruflichen Kommunikationsfähigkeiten
- ◆ Fortbildung zur Führungskraft in der Psychiatrie
- ◆ Kenntnis der Besonderheiten der Entwicklung der verschiedenen spezifischen Bereiche
- ◆ Vorbeugung und Behandlung der psychiatrischen Epidemiologie in verschiedenen Lebensphasen
- ◆ Anpassung der therapeutischen Strategien an die neuesten Fortschritte in der Psychiatrie
- ◆ Auseinandersetzung mit den spezifischen Problemen der Psychiatrie
- ◆ Vermittlung klinischer Managementfähigkeiten und -strategien in der Psychiatrie





Spezifische Ziele

Modul 1. Schizophrenie und andere psychotische Störungen

- ◆ Vertiefung der Instrumente für die Differentialdiagnose und Behandlung der wichtigsten psychotischen Störungen

Modul 2. Stimmungsstörungen

- ◆ Vertiefung der Kenntnisse zur Ausarbeitung eines Behandlungsplans für Stimmungsstörungen

Modul 3. Störungen aufgrund von Substanzkonsum oder süchtigen Verhaltensweisen

- ◆ Vertiefte Kenntnisse über Abhängigkeiten von verschiedenen Substanzen
- ◆ Aktualisierung der Kenntnisse der Studenten über Verhaltenssüchte



Sie werden von den besten Fachleuten etwas über die Apherese-Technik, ihren Zweck und ihren Nutzen in der klinischen Praxis erfahren"

03

Kursleitung

Das Lehrpersonal dieses Universitätsexperten besteht aus Fachleuten des Gesundheitswesens mit langjähriger Erfahrung im psychiatrischen Bereich. Der Hintergrund dieses Lehrkörpers wird für die Studenten von großem Vorteil sein, wenn es darum geht, die neuesten Kenntnisse, Instrumente und Kompetenzen im Bereich der psychischen Störungen auf ihre Karriere zu übertragen. Auf diese Weise stellen Sie nicht nur sicher, dass Sie von den besten Fachleuten lernen, sondern auch, dass Sie Ihre tägliche Praxis erheblich verbessern können.



A hand holding a gold credit card over a pile of white powder. The background is a dark, textured surface, possibly a table or desk. The lighting is dramatic, highlighting the texture of the powder and the metallic sheen of the card. The overall composition is split diagonally, with a dark blue background on the top right and a white background on the bottom left.

“

Ein außergewöhnlicher Lehrkörper wird Ihnen das Wissen vermitteln, das Sie brauchen, um in Ihrem Beruf zu wachsen. Lassen Sie sich diese Gelegenheit nicht entgehen”

Internationaler Gastdirektor

Dr. Jerrold Rosenbaum gilt als einer der weltweit führenden Experten auf dem Gebiet der Stimmungs- und Angststörungen, mit besonderem Schwerpunkt auf der Pharmakotherapie zur Behandlung dieser Erkrankungen. Im Mittelpunkt seiner Karriere stand die Entwicklung neuer Therapien für schwere Depressionen, behandlungsresistente Depressionen und Panikstörungen.

Im Rahmen seiner Forschung hat er zahlreiche klinische Studien konzipiert und durchgeführt, die das Verständnis dieser Störungen erweitert haben, sowie Längsschnittstudien, in denen versucht wurde, Risiko- und Schutzfaktoren für die Psychopathologie von Kindern mit einer Veranlagung für Angst- und depressive Störungen zu ermitteln, einschließlich Fragen der Genetik, des Verhaltens und der Gehirnstrukturen bei Kindern mit einem Risiko für die Entwicklung von Stimmungsstörungen.

Darüber hinaus hatte er eine Reihe wichtiger Positionen inne, darunter die des Direktors der Abteilung für Psychiatrie am Massachusetts General Hospital, wo er über 600 Ärzte und Forscher beaufsichtigte. Außerdem war er Mitgründer von Psy Therapeutics und Sensorium Therapeutics, Unternehmen, die sich der Entwicklung neuer psychiatrischer und neurologischer Medikamente widmen. Zusätzlich leitete er das Zentrum für die Neurowissenschaften der Psychedelika, wo er erforschte, wie Psychedelika das Gehirn verändern und neue therapeutische Ansätze für psychiatrische Störungen bieten können.

Seine Arbeit wurde auch international mit mehreren Auszeichnungen gewürdigt, darunter der renommierte C. Charles Burlingame Award für seinen Beitrag zur psychiatrischen Forschung, und den Joseph B. Martin Dean's Leadership Award, verliehen von der Harvard Medical School für sein Engagement zur Förderung von Frauen in der Medizin.

Er ist Träger der Ellis Island Medal of Honor und ein emeritiertes Mitglied des Amerikanischen Kollegiums für Neuropsychopharmakologie. Außerdem hat er mehr als 400 wissenschaftliche Artikel und 20 Bücher verfasst.



Dr. Rosenbaum, Jerrold

- ♦ Direktor der Abteilung für Psychiatrie am Massachusetts General Hospital, USA
- ♦ Mitgründer von Psy Therapeutics und Sensorium Therapeutics
- ♦ Direktor des Zentrums für die Neurowissenschaft der Psychedelika
- ♦ Hochschulabschluss in Medizin an der Yale University
- ♦ Mitglied von:
 - ♦ Amerikanisches Kollegium für Neuropsychopharmakologie

“

Dank TECH werden Sie mit den besten Fachleuten der Welt lernen können”

Leitung



Dr. Baca García, Enrique

- ◆ Leitung der Abteilung für Psychiatrie an der Stiftung Jiménez Díaz
- ◆ Professor für Psychiatrie. Abteilung für Psychiatrie. Fakultät für Medizin. Autonome Universität von Madrid
- ◆ Hochschulabschluss in Medizin und Chirurgie an der Autonomen Universität von Madrid
- ◆ Dokortitel in Medizin und Chirurgie an der Universität von Alcalá
- ◆ Facharzt für Psychiatrie
- ◆ Postdoctoral Research Fellow. Columbia University College of Physicians & Surgeons

Professoren

Dr. Álvarez García, Raquel

- ◆ Stellvertretende Leitung der Psychiatrie des HURJ
- ◆ Außerordentliche Professorin für Medizin an der Universität Rey Juan Carlos (URJC)
- ◆ Promotion an der Autonomen Universität von Madrid
- ◆ Hochschulabschluss in Medizin an der Autonomen Universität von Madrid
- ◆ Fachärztin für Psychiatrie, Assistenzärztin in der Stiftung Jiménez Díaz
- ◆ Fachkurs für Notfälle im Bereich der psychischen Gesundheit
- ◆ Diplom für eine höhere Spezialisierung in Psychotherapie, Autonome Universität von Madrid

Dr. Guerrero Jiménez, Margarita

- ◆ Fachärztin für Psychiatrie im Krankenhaus Virgen de las Nieves
- ◆ Klinische Tutorin für Studenten des Studiengangs Medizin an der Universität von Granada
- ◆ Hochschulabschluss in Medizin an der Universität von Granada
- ◆ Masterstudiengang in Neurowissenschaften und Schmerz, Universität von Granada
- ◆ Masterstudiengang in Psychotherapien der dritten Generation an der Internationalen Universität von Valencia
- ◆ Expertin für affektive Störungen an der Universität von Alcalá de Henares

Dr. Barrigón Estevez, María Luisa

- ◆ Oberärztin im Bereich der Psychiatrie an der Stiftung Institut für Gesundheitsforschung FJD
- ◆ Hochschulabschluss in Medizin und Chirurgie an der Universität von Extremadura
- ◆ Fachärztin für Psychiatrie mit MIR am Klinischen Universitätskrankenhaus von Granada
- ◆ Offizielles Doktoratsprogramm in Psychiatrie an der Universität von Granada

Fr. Albarracín García, Lucía

- ◆ Psychiater in der Stiftung Jiménez Díaz
- ◆ Hochschulabschluss in Psychologie an der Universität Complutense in Madrid
- ◆ Masterstudiengang in Allgemeine Gesundheitspsychologie an der Universität Complutense in Madrid
- ◆ Universitätskurs in Langzeitprognosefaktoren bei psychiatrischen Störungen im Kindes- und Jugendalter, Stiftung Alicia Koplowitz
- ◆

Dr. Carrillo de Albornoz Calahorro, Carmen Maura

- ◆ Fachärztin für Psychiatrie des andalusischen Gesundheitsdienstes (Krankenhaus Virgen de las Nieves)
- ◆ Hochschulabschluss in Medizin an der Universität von Cordoba
- ◆ Expertin für ADHS während des gesamten Lebens an der Autonomen Universität von Alcalá de Henares
- ◆ Expertin für Notfälle im Bereich der psychischen Gesundheit, Autonome Universität von Alcalá de Henares, Madrid
- ◆ Expertin für affektive Störungen, Autonome Universität von Alcalá de Henares

Dr. Brañas González, Antía

- ◆ Fachärztin für Psychiatrie im Krankenhauskomplex Ourense
- ◆ Erfahrung in der klinischen Arbeit in verschiedenen öffentlichen und privaten Zentren
- ◆ Doktor der Gesundheitswissenschaften an der Universität Alcalá
- ◆ Hochschulabschluss in Medizin und Chirurgie an der Universität von Santiago de Compostela
- ◆ Diplom für fortgeschrittene Studien an der Universität von Granada

Dr. Porras Segovia, Alejandro

- ◆ Klinischer Forscher am Institut für Gesundheitsforschung der Stiftung Jiménez Díaz
- ◆ Hochschulabschluss in Medizin und Chirurgie an der Universität von Granada
- ◆ Offizielles Doktoratsstudium der klinischen Medizin und des öffentlichen Gesundheitswesens an der Universität von Granada
- ◆ Universitätsexperte für affektive Störungen an der Universität von Alcalá
- ◆ Universitätsexperte für Notfälle im Bereich der psychischen Gesundheit, Universität von Alcalá

Dr. Pérez Fominaya, Margarita

- ◆ Oberärztin in der ambulanten Abteilung des Krankenhauses „Nuestra Señora del Prado“ Leitung des Programms Psychogeriatric
- ◆ Oberärztin an der Stiftung Institut San José Verantwortlich für die Interkonsultation in der Psychiatrie
- ◆ Hochschulabschluss in Medizin und Chirurgie an der Universität Complutense in Madrid
- ◆ Expertin für Notfälle im Bereich der psychischen Gesundheit an der Universität von Alcalá de Henares
- ◆ Spezialistin für klinische und psychoanalytische Psychotherapie an der Päpstlichen Universität Comillas
- ◆ Expertin für ADHS während des gesamten Lebens, Universität von Alcalá de Henares

04

Struktur und Inhalt

Der Lehrplan dieses Programms wurde nach den Kriterien der Strenge und Aktualität konzipiert, die für eine erfolgreiche Arbeit in diesem Bereich erforderlich sind. Auf diese Weise und während einer intensiven sechsmonatigen Fortbildung wird die Fachkraft Zugang zu dem vollständigsten und innovativsten Inhaltskompodium auf dem Markt haben. Auf diese Weise stellt der Student sicher, dass er seine tägliche Praxis mit größerer Sicherheit ausüben und sich an die Spitze seines Berufs stellen wird.



“

*Bei TECH werden Sie die
hochwertigsten Inhalte im
Multimedia-Format vorfinden“*

Modul 1. Schizophrenie und andere psychotische Störungen

- 1.1. Epidemiologie
 - 1.1.1. Risikofaktoren
 - 1.1.2. Ätiopathogenese der Psychose
- 1.2. Klassifizierung
- 1.3. Schizophrenie
 - 1.3.1. Klinische Merkmale
- 1.4. Schizoaffective Störung
 - 1.4.1. Klinische Merkmale
- 1.5. Schizotypische Störung
 - 1.5.1. Klinische Merkmale
- 1.6. Akute und vorübergehende psychotische Störung
 - 1.6.1. Klinische Merkmale
- 1.7. Wahnhafte Störung
 - 1.7.1. Klinische Merkmale
- 1.8. Bewertung und Diagnose
- 1.9. Differentialdiagnose
- 1.10. Behandlung

Modul 2. Stimmungsstörungen

- 2.1. Bipolare Störungen I
 - 2.1.1. Epidemiologie
 - 2.1.2. Risikofaktoren
 - 2.1.3. Ätiopathogenese
- 2.2. Bipolare Störungen II
 - 2.2.1. Klassifizierung
 - 2.2.2. Klinische Merkmale
 - 2.2.3. Bipolare Störung Typ I
 - 2.2.4. Bipolare Störung Typ II
 - 2.2.5. Zykllothymie



- 2.3. Bipolare Störungen III
 - 2.3.1. Bewertung
 - 2.3.2. Diagnose
 - 2.3.3. Differentialdiagnose
- 2.4. Bipolare Störungen IV
 - 2.4.1. Entwicklung
 - 2.4.2. Prognose
- 2.5. Bipolare Störungen V
 - 2.5.1. Behandlung
- 2.6. Depressive Störungen I
 - 2.6.1. Epidemiologie
 - 2.6.2. Risikofaktoren
 - 2.6.3. Ätiopathogenese
- 2.7. Depressive Störungen II
 - 2.7.1. Klassifizierung
 - 2.7.2. Klinische Merkmale
 - 2.7.3. Depressive Störung, einzelne Episode
 - 2.7.4. Rezidivierende depressive Störung
 - 2.7.5. Dysthymische Störung
 - 2.7.6. Gemischte Angststörung und depressive Störung
 - 2.7.7. Prämenstruelle dysphorische Störung
- 2.8. Depressive Störungen III
 - 2.8.1. Bewertung
 - 2.8.2. Diagnose
 - 2.8.3. Differentialdiagnose
- 2.9. Depressive Störungen IV
 - 2.9.1. Entwicklung
 - 2.9.2. Prognose
- 2.10. Depressive Störungen V
 - 2.10.1. Behandlung

Modul 3. Störungen aufgrund von Substanzkonsum oder süchtigen Verhaltensweisen

- 3.1. Alkoholkonsumstörung
- 3.2. Störung durch Cannabinoidkonsum
- 3.3. Opioidkonsumstörung
 - 3.3.1. Heroin
 - 3.3.2. Verschreibungspflichtige Opioide
- 3.4. Kokainkonsumstörung
- 3.5. Störung des Stimulanzienkonsums
- 3.6. Andere Drogen
 - 3.6.1. Synthetische Cathinone
 - 3.6.2. Halluzinogene
 - 3.6.3. MDMA
 - 3.6.4. Dissoziative Drogen (PCP und Ketamin)
 - 3.6.5. Inhalationsmittel
- 3.7. Störung des Gebrauchs von Beruhigungsmitteln
 - 3.7.1. Hypnotika
 - 3.7.2. Anxiolytika
- 3.8. Nikotinkonsumstörung
- 3.9. Koffeinkonsumstörung
- 3.10. Störungen aufgrund von Suchtverhaltensweisen
 - 3.10.1. Glücksspielstörung
 - 3.10.2. Störung durch Videospiele



Dieser Universitätsexperte wird ein Wendepunkt in Ihrer beruflichen Entwicklung sein. Glauben Sie uns"

05 Methodik

Dieses Fortbildungsprogramm bietet eine andere Art des Lernens. Unsere Methodik wird durch eine zyklische Lernmethode entwickelt: **das Relearning**.

Dieses Lehrsystem wird z. B. an den renommiertesten medizinischen Fakultäten der Welt angewandt und wird von wichtigen Publikationen wie dem **New England Journal of Medicine** als eines der effektivsten angesehen.



“

Entdecken Sie Relearning, ein System, das das herkömmliche lineare Lernen aufgibt und Sie durch zyklische Lehrsysteme führt: eine Art des Lernens, die sich als äußerst effektiv erwiesen hat, insbesondere in Fächern, die Auswendiglernen erfordern"

Bei TECH verwenden wir die Fallmethode

Was sollte eine Fachkraft in einer bestimmten Situation tun? Während des gesamten Programms werden die Studenten mit mehreren simulierten klinischen Fällen konfrontiert, die auf realen Patienten basieren und in denen sie Untersuchungen durchführen, Hypothesen aufstellen und schließlich die Situation lösen müssen. Es gibt zahlreiche wissenschaftliche Belege für die Wirksamkeit der Methode. Fachkräfte lernen mit der Zeit besser, schneller und nachhaltiger.

Mit TECH werden Sie eine Art des Lernens erleben, die die Grundlagen der traditionellen Universitäten in der ganzen Welt verschiebt.



Nach Dr. Gérvas ist der klinische Fall die kommentierte Darstellung eines Patienten oder einer Gruppe von Patienten, die zu einem "Fall" wird, einem Beispiel oder Modell, das eine besondere klinische Komponente veranschaulicht, sei es wegen seiner Lehrkraft oder wegen seiner Einzigartigkeit oder Seltenheit. Es ist wichtig, dass der Fall auf dem aktuellen Berufsleben basiert und versucht, die realen Bedingungen in der beruflichen Praxis des Arztes nachzustellen.

“

Wussten Sie, dass diese Methode im Jahr 1912 in Harvard, für Jurastudenten entwickelt wurde? Die Fallmethode bestand darin, ihnen reale komplexe Situationen zu präsentieren, in denen sie Entscheidungen treffen und begründen mussten, wie sie diese lösen könnten. Sie wurde 1924 als Standardlehrmethode in Harvard eingeführt”

Die Wirksamkeit der Methode wird durch vier Schlüsselergebnisse belegt:

1. Schüler, die dieser Methode folgen, erreichen nicht nur die Aufnahme von Konzepten, sondern auch eine Entwicklung ihrer geistigen Kapazität, durch Übungen, die die Bewertung von realen Situationen und die Anwendung von Wissen beinhalten.
2. Das Lernen basiert auf praktischen Fähigkeiten, die es den Studierenden ermöglichen, sich besser in die reale Welt zu integrieren.
3. Eine einfachere und effizientere Aufnahme von Ideen und Konzepten wird durch die Verwendung von Situationen erreicht, die aus der Realität entstanden sind.
4. Das Gefühl der Effizienz der investierten Anstrengung wird zu einem sehr wichtigen Anreiz für die Studenten, was sich in einem größeren Interesse am Lernen und einer Steigerung der Zeit, die für die Arbeit am Kurs aufgewendet wird, niederschlägt.



Relearning Methodik

TECH kombiniert die Methodik der Fallstudien effektiv mit einem 100%igen Online-Lernsystem, das auf Wiederholung basiert und in jeder Lektion 8 verschiedene didaktische Elemente kombiniert.

Wir ergänzen die Fallstudie mit der besten 100%igen Online-Lehrmethode: Relearning.



Die Fachkraft lernt anhand realer Fälle und der Lösung komplexer Situationen in simulierten Lernumgebungen. Diese Simulationen werden mit modernster Software entwickelt die ein immersives Lernen ermöglicht.

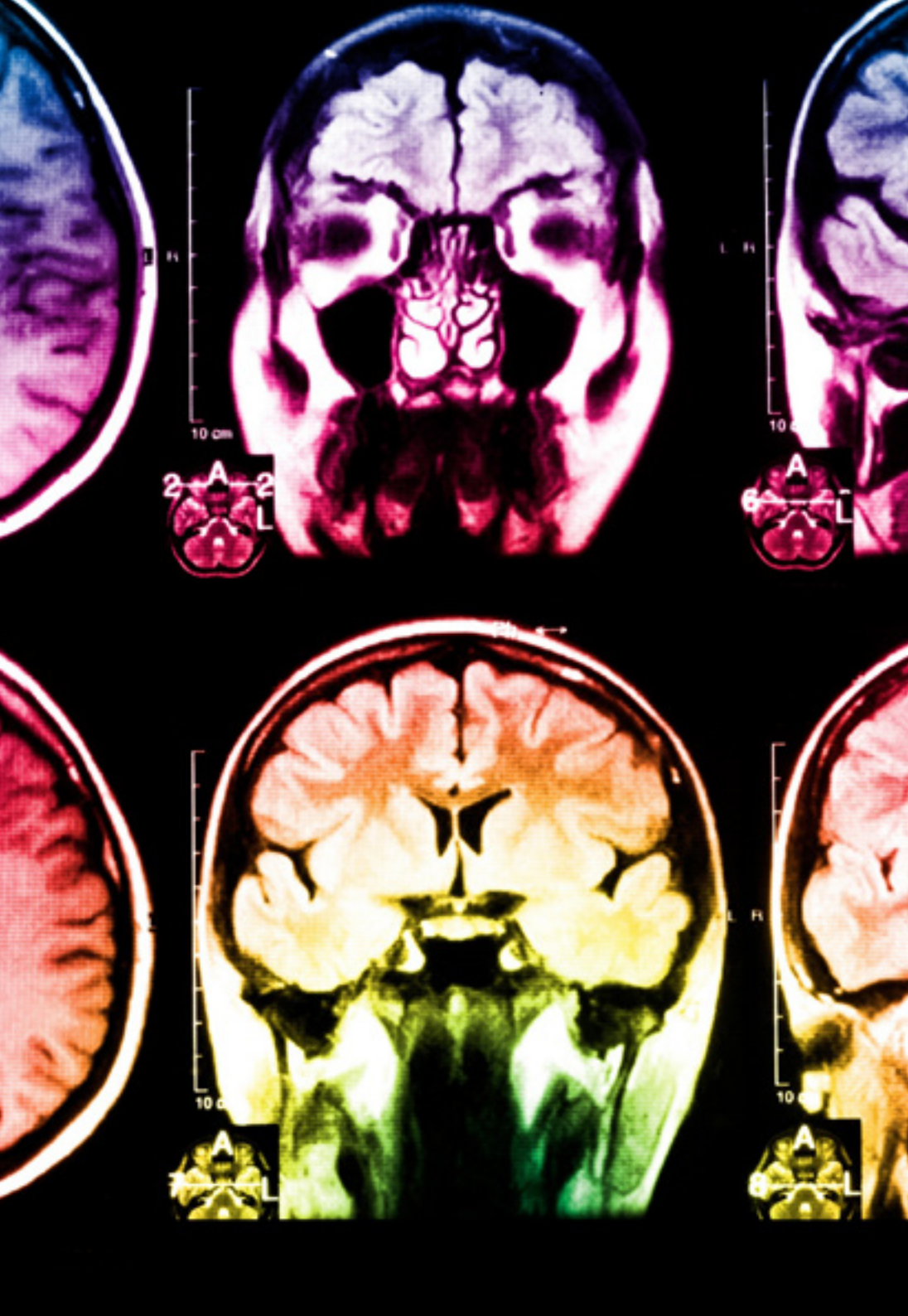
Die Relearning-Methode, die an der Spitze der weltweiten Pädagogik steht, hat es geschafft, die Gesamtzufriedenheit der Fachleute, die ihr Studium abgeschlossen haben, im Hinblick auf die Qualitätsindikatoren der besten spanischsprachigen Online-Universität (Columbia University) zu verbessern.

Mit dieser Methode wurden mehr als 250.000 Ärzte mit beispiellosem Erfolg in allen klinischen Fachgebieten ausgebildet, unabhängig von der chirurgischen Belastung. Unsere Lehrmethodik wurde in einem sehr anspruchsvollen Umfeld entwickelt, mit einer Studentenschaft, die ein hohes sozioökonomisches Profil und ein Durchschnittsalter von 43,5 Jahren aufweist.

Das Relearning ermöglicht es Ihnen, mit weniger Aufwand und mehr Leistung zu lernen, sich mehr auf Ihre Spezialisierung einzulassen, einen kritischen Geist zu entwickeln, Argumente zu verteidigen und Meinungen zu kontrastieren: eine direkte Gleichung zum Erfolg.

In unserem Programm ist das Lernen kein linearer Prozess, sondern erfolgt in einer Spirale (lernen, verlernen, vergessen und neu lernen). Daher wird jedes dieser Elemente konzentrisch kombiniert.

Die Gesamtnote des TECH-Lernsystems beträgt 8,01 und entspricht den höchsten internationalen Standards.



Dieses Programm bietet die besten Lehrmaterialien, die sorgfältig für Fachleute aufbereitet sind:



Studienmaterial

Alle didaktischen Inhalte werden von den Fachleuten, die den Kurs unterrichten werden, speziell für den Kurs erstellt, so dass die didaktische Entwicklung wirklich spezifisch und konkret ist.

Diese Inhalte werden dann auf das audiovisuelle Format angewendet, um die TECH-Online-Arbeitsmethode zu schaffen. Und das alles mit den neuesten Techniken, die dem Studenten qualitativ hochwertige Stücke aus jedem einzelnen Material zur Verfügung stellen.



Chirurgische Techniken und Verfahren auf Video

TECH bringt den Studenten die neuesten Techniken, die neuesten pädagogischen Fortschritte und die modernsten medizinischen Verfahren näher. All dies in der ersten Person, mit äußerster Strenge, erklärt und detailliert, um zur Assimilierung und zum Verständnis des Studierenden beizutragen. Und das Beste ist, dass Sie ihn so oft anschauen können, wie Sie wollen.



Interaktive Zusammenfassungen

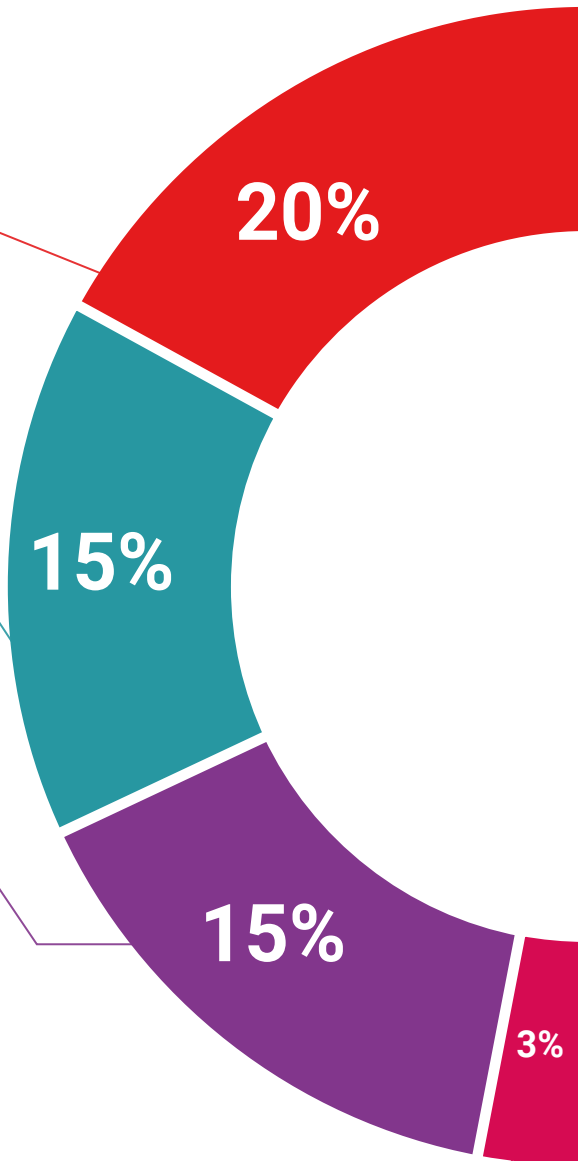
Das TECH-Team präsentiert die Inhalte auf attraktive und dynamische Weise in multimedialen Pillen, die Audios, Videos, Bilder, Diagramme und konzeptionelle Karten enthalten, um das Wissen zu vertiefen.

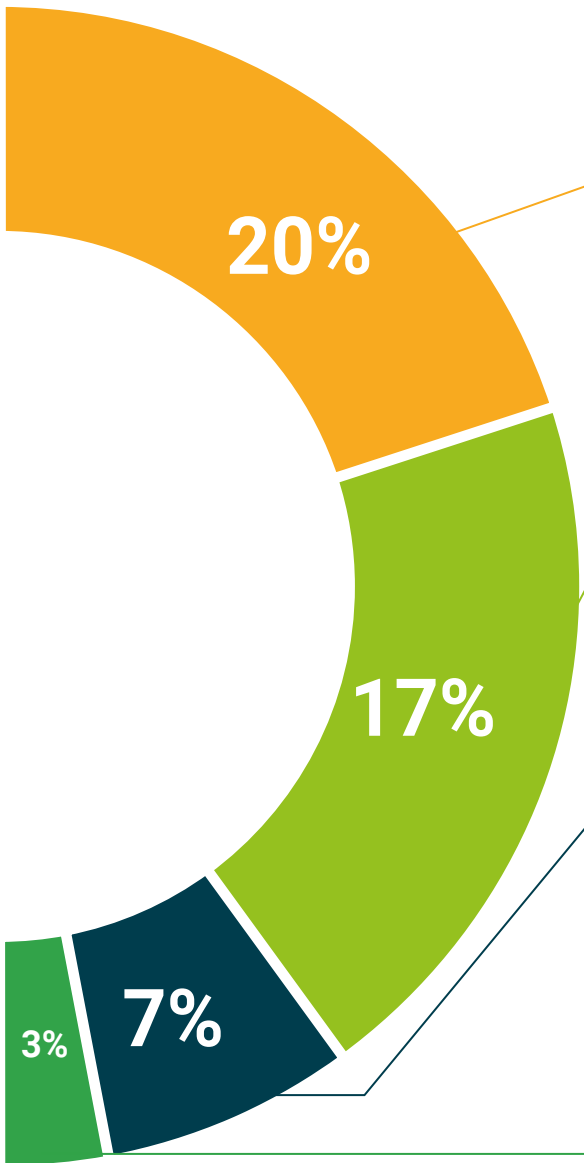
Dieses einzigartige Bildungssystem für die Präsentation multimedialer Inhalte wurde von Microsoft als "europäische Erfolgsgeschichte" ausgezeichnet.



Weitere Lektüren

Aktuelle Artikel, Konsensdokumente und internationale Leitfäden, u.a. In der virtuellen Bibliothek von TECH haben die Studenten Zugang zu allem, was sie für ihre Ausbildung benötigen.





Von Experten geleitete und von Fachleuten durchgeführte Fallstudien

Effektives Lernen muss notwendigerweise kontextabhängig sein. Aus diesem Grund stellt TECH die Entwicklung von realen Fällen vor, in denen der Experte den Studierenden durch die Entwicklung der Aufmerksamkeit und die Lösung verschiedener Situationen führt: ein klarer und direkter Weg, um den höchsten Grad an Verständnis zu erreichen.



Prüfung und Nachprüfung

Die Kenntnisse der Studenten werden während des gesamten Programms regelmäßig durch Bewertungs- und Selbsteinschätzungsaktivitäten und -übungen beurteilt und neu bewertet, so dass die Studenten überprüfen können, wie sie ihre Ziele erreichen.



Meisterklassen

Es gibt wissenschaftliche Belege für den Nutzen der Beobachtung durch Dritte: Lernen von einem Experten stärkt das Wissen und die Erinnerung und schafft Vertrauen für künftige schwierige Entscheidungen.



Leitfäden für Schnellmaßnahmen

TECH bietet die wichtigsten Inhalte des Kurses in Form von Arbeitsblättern oder Kurzanleitungen an. Ein synthetischer, praktischer und effektiver Weg, um den Studierenden zu helfen, in ihrem Lernen voranzukommen.



06

Qualifizierung

Der Universitätsexperte in Schwere Psychische Störung/Duale Pathologie garantiert neben der strengsten und aktuellsten Ausbildung auch den Zugang zu einem von der TECH Technologischen Universität ausgestellten Diplom.



“

Universitäre Experten für schwere psychische Störungen und duale Pathologie sind zunehmend gefragt und dank dieses TECH-Programms können Sie einer der Ausgewählten sein"

Dieser **Universitätsexperte in Schwere Psychische Störung/Duale Pathologie** enthält das vollständigste und aktuellste Programm auf dem Markt.

Sobald der Student die Prüfungen bestanden hat, erhält er/sie per Post* mit Empfangsbestätigung das entsprechende Diplom, ausgestellt von der **TECH Technologischen Universität**.

Das von **TECH Technologische Universität** ausgestellte Diplom drückt die erworbene Qualifikation aus und entspricht den Anforderungen, die in der Regel von Stellenbörsen, Auswahlprüfungen und Berufsbildungsausschüssen verlangt werden.

Titel: **Universitätsexperte in Schwere Psychische Störung/Duale Pathologie**

Anzahl der offiziellen Arbeitsstunden: **450 Std.**



*Haager Apostille. Für den Fall, dass der Student die Haager Apostille für sein Papierdiplom beantragt, wird TECH EDUCATION die notwendigen Vorkehrungen treffen, um diese gegen eine

zukunft

gesundheit vertrauen menschen
erziehung information tutoren
garantie akkreditierung unterricht
institutionen technologie lernen
gemeinschaft verpflichtung
persönliche betreuung innovativität
wissen gegenwart qualität
online-Ausbildung
entwicklung institutionen
virtuelles Klassenzimmer

tech technologische universität

Universitätsexperte

Schwere Psychische
Störung/Doppel
pathologie

Modalität: Online

Dauer: 6 Monate

Qualifizierung: TECH Technologische Universität

Unterrichtsstunden: 450 Std.

Universitätsexperte

Schwere Psychische Störung/Duale
Pathologie

