

Universitätsexperte

Alzheimer, Vaskuläre Kognitive
Beeinträchtigung und Lewy-Körperchen





Universitätsexperte

Alzheimer,
Vaskuläre Kognitive
Beeinträchtigung und
Lewy-Körperchen

- » Modalität: online
- » Dauer: **6 Monate**
- » Qualifizierung: TECH Technologische Universität
- » Zeitplan: in Ihrem eigenen Tempo
- » Prüfungen: online

Internetzugang: www.techtitute.com/de/medizin/spezialisierung/spezialisierung-alzheimer-vaskulare-kognitive-beeintraechtigung-lewy-korperchen

Index

01

Präsentation

Seite 4

02

Ziele

Seite 8

03

Kursleitung

Seite 12

04

Struktur und Inhalt

Seite 16

05

Methodik

Seite 20

06

Qualifizierung

Seite 28

01

Präsentation

Demenzerkrankungen machen es erforderlich, dass Fachkräfte ständig auf dem Laufenden sind, wenn es um die Bekämpfung dieser Krankheiten in diesem breiten Tätigkeitsbereich geht. In diesem Programm geben wir Ihnen einen Überblick über die Fortschritte bei der Diagnose und Behandlung von drei der häufigsten und komplexesten Krankheiten: Alzheimer, Vaskuläre Kognitive Beeinträchtigung und Lewy-Körperchen.





“

Dieser Universitätsexperte ist die beste Möglichkeit, sich auf Demenzerkrankungen zu spezialisieren und Ihr Wissen zu aktualisieren”

Patienten, die an Demenz erkrankt sind, verlieren nach und nach mehr und mehr ihrer Fähigkeiten. Aus diesem Grund ist eine stärker personalisierte und multidisziplinäre Betreuung erforderlich, mit Fachleuten, die sich auf jede Situation einstellen können und über aktuelles Wissen auf diesem Gebiet verfügen. Die Möglichkeit, die Ansichten von Fachärzten für Neurologie, Geriatrie, Psychiatrie, Neuro-Radiologie, Nuklearmedizin und Neuropathologie, in einen einzigen theoretischen Rahmen zu integrieren, bietet eine außergewöhnliche Fortbildung, die sowohl umfassend als auch bereichernd ist.

Grundlegende Konzepte werden in einer wachsenden Bildungsstruktur von führenden Fachleuten auf ihrem Gebiet behandelt, sei es auf dem Gebiet der bildgebenden Biomarker, sowohl funktionell als auch strukturell, oder in der Neuropathologie, einschließlich genetischer Beratung und Neuropsychologie. Wir werden uns die Gelegenheit nicht entgehen lassen, Studenten für den Umgang mit dem Prozess der Diagnose und der Behandlung von Menschen, die an einer rasch fortschreitenden Demenz in ihren verschiedenen Formen leiden, zu qualifizieren. Darüber hinaus werden die Studenten mit der Notwendigkeit vertraut gemacht, klinische und diagnostische Entscheidungen in realen Fällen zu treffen, die aufgrund ihrer Differentialdiagnose sowie ihres therapeutischen Ansatzes komplex sind.

Die neuesten theoretischen Inhalte werden durch klinisch-praktische Fälle, Lehrvideos, Online-Tutorials zur Klärung von Zweifeln sowie durch stets aktuelles Begleitmaterial ergänzt.

Der Universitätsexperte in Alzheimer, Vaskuläre Kognitive Beeinträchtigung und Lewy-Körperchen ist ein Bildungsprojekt, das der Spezialisierung von hochqualifizierten Fachkräften dient. Es handelt sich um ein Programm, das von Fachleuten entwickelt wurde, die auf die jeweiligen Themen spezialisiert sind und sich täglich neuen Herausforderungen stellen.

Nach Abschluss dieses Universitätsexperten verfügen die Studenten über ausreichende Kenntnisse, um sich mit der Betreuung von Menschen mit Demenz zu befassen. Sie werden von Anfang an über alles Bescheid wissen, was diese Art von Krankheit mit sich bringt, von der Diagnose über die Behandlung und mögliche Nebenwirkungen bis hin zur Kommunikation mit den Familienangehörigen. Zögern Sie also nicht länger und werden Sie zu einer echten Fachkraft durch die neueste 100% Online-Bildungstechnologie.

Dieser **Universitätsexperte in Alzheimer, Vaskuläre Kognitive Beeinträchtigung und Lewy-Körperchen** enthält das vollständigste und aktuellste Ausbildungsprogramm auf dem Markt. Die hervorstechendsten Merkmale sind:

- ♦ Die Entwicklung von Fallstudien, die von Experten in Demenzerkrankungen vorgestellt werden
- ♦ Der anschauliche, schematische und äußerst praxisnahe Inhalt soll wissenschaftliche und praktische Informationen zu den für die berufliche Praxis wesentlichen Disziplinen vermitteln
- ♦ Neueste Entwicklungen in der Behandlung von Menschen mit Demenz
- ♦ Er enthält praktische Übungen in denen der Selbstbewertungsprozess durchgeführt werden kann um das Lernen zu verbessern
- ♦ Sein besonderer Schwerpunkt liegt auf innovativen Methoden bei Demenzerkrankungen
- ♦ Theoretische Vorträge, Fragen an den Experten, Diskussionsforen zu kontroversen Themen und individuelle Reflexionsarbeit
- ♦ Die Verfügbarkeit des Zugangs zu Inhalten von jedem festen oder tragbaren Gerät mit Internetanschluss



Verpassen Sie nicht die Gelegenheit, diesen Universitätsexperten in Alzheimer, Vaskuläre Kognitive Beeinträchtigung und Lewy-Körperchen zu absolvieren. Es ist die perfekte Gelegenheit, um Ihre Karriere voranzutreiben"

“

Mit diesem Universitätsexperten können Sie Ihr Wissen über Alzheimer, Vaskuläre Kognitive Beeinträchtigung und Lewy-Körperchen auf den neuesten Stand bringen und darüber hinaus eine von TECH Technologischen Universität unterstützte Qualifikation erwerben"

Das Lehrpersonal besteht aus Fachleuten aus dem Gesundheitswesen, die ihre Berufserfahrung in diese Spezialisierung einbringen, sowie aus anerkannten Fachleuten aus führenden Unternehmen und renommierten Universitäten.

Die multimedialen Inhalte, die mit den neuesten Bildungstechnologien entwickelt wurden, ermöglichen den Fachleuten ein situiertes und kontextbezogenes Lernen, d. h. eine simulierte Umgebung, die eine immersive Spezialisierung ermöglicht, die auf die Ausbildung in realen Situationen programmiert ist.

Das Konzept dieses Programms basiert auf problemorientiertem Lernen, bei dem die Fachkräfte versuchen müssen, die verschiedenen Situationen der beruflichen Praxis zu lösen, die während des Programms auftreten. Dabei wird die Fachkraft von einem innovativen interaktiven Videosystem unterstützt, das von anerkannten und erfahrenen Experten für Demenzerkrankungen entwickelt wurde.

Die audiovisuellen Inhalte dieses Experten ermöglichen es Ihnen, schnell Fortschritte zu machen.

Dieser 100%ige Online-Universitätsexperte ermöglicht es Ihnen, Ihr Studium mit Ihrer beruflichen Tätigkeit zu verbinden und gleichzeitig Ihr Wissen in diesem Bereich zu erweitern.



02 Ziele

Das Programm in Alzheimer, Vaskuläre Kognitive Beeinträchtigung und Lewy-Körperchen zielt darauf ab, die Leistungen des Gesundheitspersonals mit den neuesten Fortschritten und den innovativsten Behandlungen in diesem Bereich erleichtern.



“

Dies ist die beste Möglichkeit, sich über die neuesten Fortschritte bei der Behandlung von Alzheimer, Vaskuläre Kognitive Beeinträchtigung und Lewy-Körperchen zu informieren”



Allgemeine Ziele

- ♦ Demenz verstehen diagnostizieren und behandeln
- ♦ Ermittlung ihrer Risikofaktoren und der Möglichkeiten zur Prävention
- ♦ Einstieg in das sehr vielseitige und äußerst schwierige Gebiet der Demenzkrankheiten
- ♦ Lernen Sie, wie Sie die Symptome, die zu einem Verdacht auf die Krankheit führen, frühzeitig erkennen können
- ♦ Erforschen Sie klinische, motorische, kognitive, dysautonome und neuropsychiatrische Symptome
- ♦ Die unterschiedlichen klinischen Erscheinungsbilder zu verstehen, von denen einige in erster Linie in der Psychiatrie, bei neuromuskulären oder Bewegungsstörungen und nicht in der Demenzsprechstunde gesehen werden
- ♦ Erlernen der Besonderheiten bei der Erforschung ihrer Symptome und Anzeichen, sowohl kognitiv als auch verhaltensbezogen, sowie ihres therapeutischen Ansatzes
- ♦ Vermittlung von Kenntnissen über die verschiedenen Instrumente zur kognitiven Bewertung und Rehabilitation bei Demenzerkrankungen
- ♦ Verständnis der genetisch bedingten Demenzerkrankungen und ihrer Vererbungsmuster
- ♦ Mit den verschiedenen Geräten für die Neurobildgebung und den Radiotracer vertraut sein, die zur Beurteilung der spezifischen Prozesse bei neurodegenerativen Erkrankungen mit Demenz zur Verfügung stehen
- ♦ Vermittlung von Kenntnissen über die verschiedenen bildgebenden Verfahren, die bei der Beurteilung von Patienten mit kognitiven Beeinträchtigungen eingesetzt werden, sowohl strukturelle Studien mit CT oder MRT als auch funktionelle Studien, die mit MRT oder Perfusions- und Diffusionsstudien durchgeführt werden können, sowie funktionelle MRT-Studien
- ♦ Kenntnis der Indikationen und des Nutzens der einzelnen Techniken bei den verschiedenen Ursachen der Demenz
- ♦ Erforschung der Alzheimer-Krankheit mit Schwerpunkt auf der Frühdiagnose sowie auf bildgebenden Markern, die eine Beurteilung des Fortschreitens und des möglichen Ansprechens auf eine Behandlung ermöglichen
- ♦ Interpretation der grundlegenden Läsionen, die die verschiedenen neurodegenerativen Pathologien charakterisieren
- ♦ Kenntnis der wichtigsten syndromalen Kategorien der rasch fortschreitenden Demenz, der häufigsten Krankheiten in jeder dieser Kategorien und des zu befolgenden Diagnosealgorithmus
- ♦ Lernen Sie, wichtige Aspekte zu berücksichtigen, die bei älteren Menschen mit kognitiven Beeinträchtigungen oder Demenz zu bewerten sind, da sie sich sowohl auf die Neurodegeneration als auch auf die klinische Entwicklung der betroffenen Personen auswirken



Ein Intensivkurs, der es Ihnen ermöglicht, in kurzer Zeit und mit großer Flexibilität zum Universitätsexperten in Alzheimer, Vaskuläre Kognitive Beeinträchtigung und Lewy-Körperchen werden"



Spezifische Ziele

Modul 1. Alzheimer-Krankheit (AD)

- ♦ Eine ausreichende Spezialisierung erhalten, um den Prozess der Diagnose der Alzheimer-Krankheit zu bewältigen
- ♦ Erlernen des angemessenen Einsatzes diagnostischer Biomarker
- ♦ Verständnis für den Umgang mit kognitiven und nicht-kognitiven Symptomen sowie für die Kommunikation der Diagnose und die Beratung während der Krankheit
- ♦ Einstieg in die genetische Beratung

Modul 2. Vaskuläre kognitive Beeinträchtigung

- ♦ Sich mit dem diagnostischen Prozess der VAD, ihren klinischen Phänotypen und ihrer Differenzialdiagnose zu anderen Demenzarten sowohl aus klinischer als auch aus neuropsychologischer Sicht zu befassen
- ♦ Kenntnis der kardiovaskulären Risikofaktoren und ihrer Prävention im Zusammenhang mit VAD
- ♦ Den Wert der strukturellen MRT im Diagnoseprozess zu verstehen
- ♦ Kennenlernen der verschiedenen Aspekte des therapeutischen Ansatzes für diese komplexe Demenzform (Kognition, Verhalten und nicht-pharmakologische Behandlungen) sowie Erwerb der Fähigkeit, die Diagnose mitzuteilen und Patienten und Familien während der gesamten Krankheit zu beraten

Modul 3. Lewy-Körperchen-Demenz

- ♦ Kenntnis ihrer diagnostischen Kriterien, der therapeutischen Möglichkeiten (Abwägung der Risiken und Vorteile der verschiedenen Ansätze) und der Wechselwirkung zwischen dem therapeutischen Ansatz und dem Ansatz für andere komorbide Pathologien bei diesen Patienten
- ♦ Erwerben Sie die richtigen Spezialisierung für den Umgang mit dieser komplexen und spannenden Krankheit

03

Kursleitung

Zu den Lehrkräften des Studiengangs gehören führende Experten in Alzheimer, Vaskuläre Kognitive Beeinträchtigung und Lewy-Körperchen, die ihre Erfahrungen aus ihrer Arbeit in diese Spezialisierung einbringen. Darüber hinaus sind weitere anerkannte Experten an der Konzeption und Ausarbeitung beteiligt, die das Programm auf interdisziplinäre Weise vervollständigen.





“

Führende Fachleute auf diesem Gebiet haben sich zusammengetan, um Ihnen die neuesten Fortschritte bei der Behandlung von Menschen mit Demenz vorzustellen”

Internationaler Gastdirektor

Dr. Richard Levy, der für seine Beiträge zur Neurologie international anerkannt ist, hat die Histologie von Demenzerkrankungen und anderen Hirnpathologien eingehend untersucht. Insbesondere hat er mehrere klinische Studien am Institut für Gedächtnis und Alzheimer-Krankheit (IM2A) geleitet, das dem Salpêtrière-Krankenhaus angegliedert ist und innovative Ergebnisse zum Verständnis vieler Erkrankungen des menschlichen Nervensystems geliefert hat.

Zu seinen Fachgebieten gehören neben den neurodegenerativen Erkrankungen auch die Elektrophysiologie und die exekutiven Funktionen. In letzterem Bereich hat er mehrere Analysen der Fähigkeiten des Frontallappens bei der Entscheidungsfindung und Handlungsplanung durchgeführt. Zu Beginn seiner Karriere führte er im Labor des renommierten Professors Yves Agid bahnbrechende Forschungen über die Anatomie der Basalganglien durch. Er hat sich durch seine innovativen Fähigkeiten bei der Erforschung von Kognition und Verhalten hervorgetan und wurde für einen Postdoc-Aufenthalt in diesem Bereich an der Yale University ausgewählt.

Außerdem hat er dank seines Spitzenwissens prominente Positionen wie die Leitung des FRONTlab-Forschungsteams am Institut für Gehirn und Rückenmark erlangt. In dieser wissenschaftlichen Gruppe hat er auch zielgerichtete Verhaltensstörungen wie Apathie und Enthemmung untersucht. Parallel dazu hat er zahlreiche Artikel in hochrangigen Fachzeitschriften veröffentlicht, die von anderen Experten häufig zitiert werden.

Neben seiner Forschungstätigkeit kann Dr. Levy auch eine herausragende Karriere im klinischen Bereich vorweisen. Seine Arbeit als Direktor der Abteilung für Neurologie am Universitätskrankenhaus Saint-Antoine oder als Leiter der Spezialabteilung am Krankenhaus Salpêtrière sind ein Beweis dafür. In beiden Einrichtungen arbeitet er an der Betreuung von Patienten mit medizinischen Problemen, bei denen die Grenzen zwischen Neurowissenschaften und Psychiatrie fließend sind.



Dr. Levy, Richard

- Direktor des FRONTlab am Hirninstitut des Krankenhauses Salpêtrière, Paris, Frankreich
- Leiter des Instituts für Gedächtnis und Alzheimer (IM2A), das mit dem Salpêtrière-Krankenhaus verbunden ist
- Direktor der Abteilung für Neurologie am Universitätskrankenhaus Saint-Antoine, Paris, Frankreich
- Akademiker an der Sorbonne-Universität, Frankreich
- Promotion in Medizinischen Wissenschaften an der Sorbonne-Universität, Frankreich
- Forschungsaufenthalt an der Yale University, USA



Dank TECH werden Sie mit den besten Fachleuten der Welt lernen können

Leitung



Dr. Manzano Palomo, María del Sagrario

- Neurologischer Dienst in der Abteilung für kognitive Pathologie. Krankenhaus Infanta Leonor
- Koordination der Gruppe für Verhaltensneurologie und Demenz der Spanischen Gesellschaft für Neurologie
- Hochschulabschluss in Medizin. Universität Complutense in Madrid
- Credits im Doktorat in Neurowissenschaften. Universität Complutense in Madrid
- Diplom für weiterführende Studien. Universität Complutense in Madrid
- MIR-Programm, Fachgebiet Neurologie. Krankenhaus San Carlos
- Doktor der Medizin. Universität von Alcalá
- Mitglied der Neurogeriatrie-Gruppe der Spanischen Gesellschaft für Neurologie
- Korrektorin der Zeitschrift Neurología (Spanische Gesellschaft für Neurologie)
- Mitglied des Rotationsausschusses der Zeitschrift Alzheimer. Demenz - Realität und Forschung

Professoren

Dr. Esteve Arrien, Ainhoa

- ♦ Fachärztin für Geriatrie. Universitätsklinik Infanta Leonor
- ♦ Masterstudiengang in Gesundheitsmanagement und -planung. Internationale Universität von La Rioja
- ♦ Karrierestufe II. Fachärztin für Geriatrie. Krankenhaus Infanta Leonor
- ♦ Höheres Diplom in klinischer Forschungsmethodik. Gesundheitsinstitut Carlos III und Organización Médica Colegial
- ♦ Masterabschluss in Palliativmedizin. Universität von Valladolid
- ♦ Spezialisierung auf Geriatrie über MIR. Zentralkrankenhaus des Roten Kreuzes Madrid
- ♦ Diplom für weiterführende Studien. Universität Complutense. Madrid
- ♦ Doktor der Geriatrie. Universität Complutense. Madrid
- ♦ Hochschulabschluss in Medizin und Chirurgie. Universität von Málaga
- ♦ Mitglied der Forschungsstiftung der Universitätsklinik Infanta Leonor
- ♦ Koordinator der Studiengruppe Stürze der SEMEG

Dr. Rábano Gutiérrez del Arroyo, Alberto

- ♦ Doktor. Fakultät für Naturwissenschaften, Autonome Universität Madrid. März 2014
- ♦ Hochschulabschluss in Medizin und Chirurgie an der Complutense Universität Madrid. Juni 1984
- ♦ Facharzt für Anatomische Pathologie (MIR), 1990
- ♦ Koordinator, Abteilung für Neuropathologie und Gewebebanking, CIEN-Stiftung (ISCIII)-Queen Sofia Foundation Alzheimer Centre Wissenschaftlicher Direktor, CIEN-Gewebebank. November 2007- Heute

Dr. Zea Sevilla, María Ascensión

- ♦ Doktor der Medizin durch die Universität von La Laguna, Teneriffa
- ♦ Hochschulabschluss in Medizin und Chirurgie an der Universität Granada
- ♦ Masterstudiengang in Neuroimmunologie an der Autonomen Universität Barcelona
- ♦ Fachärztin für Neurologie, tätig im Hospital Universitario de Canarias (La Laguna, Santa Cruz de Tenerife)
- ♦ Mitglied der Abteilung für Neurologie - Forschungseinheit des Alzheimer-Projekts. Königin-Sofia-Stiftung. Stiftung CIEN
- ♦ Mitglied des Teams der Diagnostischen Beratungsstelle für Demenzerkrankungen der Stiftung des Forschungszentrums für neurologische Krankheiten (CIEN). Gesundheitsinstitut Carlos III. Madrid
- ♦ Mitglied der Arbeitsgruppe der Nationalen Biobanken-Plattform. Gewebebank (BT-CIEN). Stiftung Forschungszentrum für neurologische Krankheiten. Gesundheitsinstitut Carlos III. Madrid

04

Struktur und Inhalt

Die Struktur des Inhalts wurde von den besten Fachleuten entworfen, die über umfangreiche Erfahrung und anerkanntes Ansehen in diesem Beruf verfügen, die durch die Menge der besprochenen, untersuchten und diagnostizierten Fälle gestützt werden, und die über umfassende Kenntnisse der neuen Technologien verfügen.





“

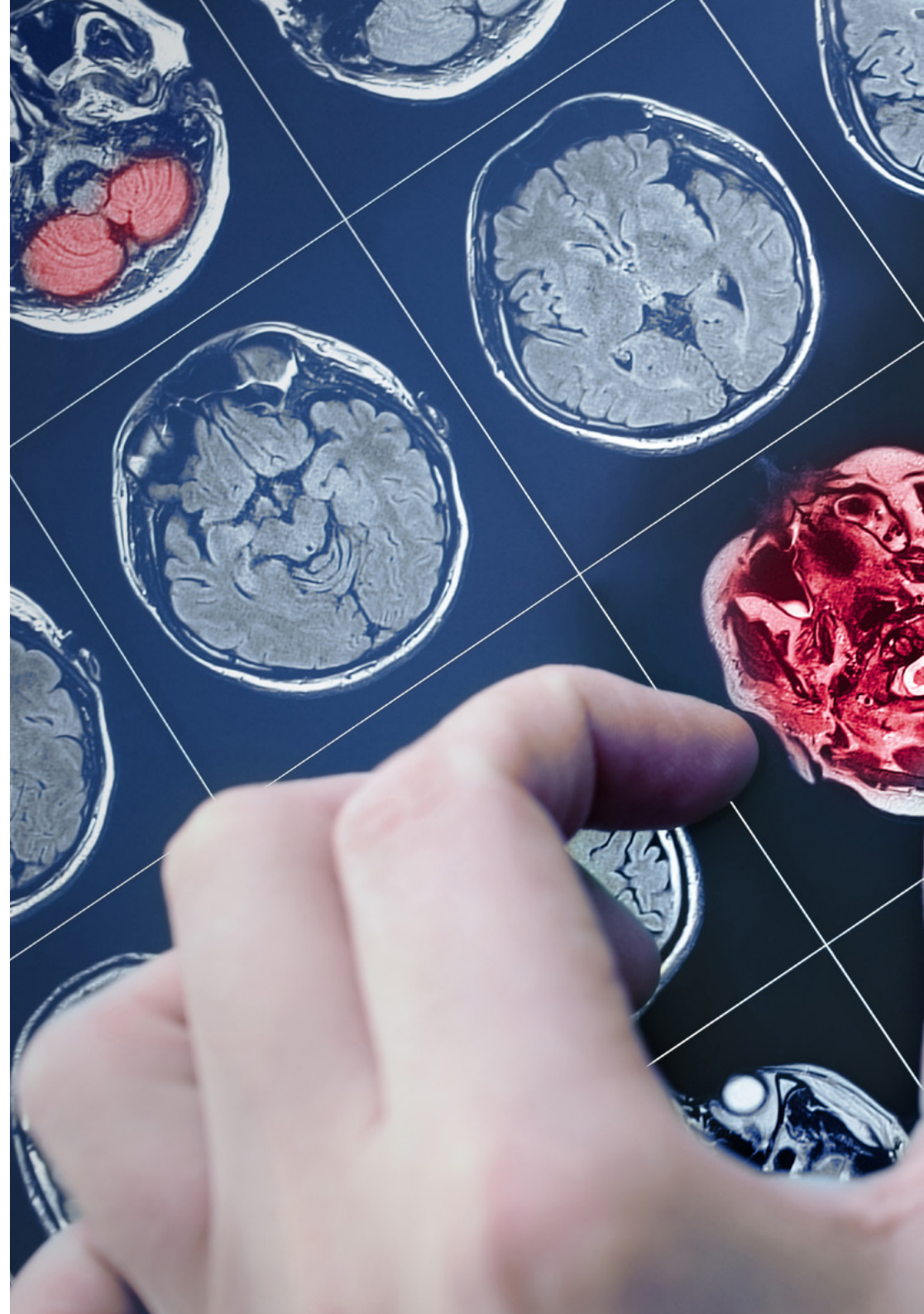
Dieser Universitätsexperte in Alzheimer, Vaskuläre Kognitive Beeinträchtigung und Lewy-Körperchen enthält das vollständigste und aktuellste Ausbildungsprogramm auf dem Markt”

Modul 1. Alzheimer-Krankheit (AD)

- 1.1. Konzept
- 1.2. Epidemiologie
- 1.3. Risikofaktoren
- 1.4. Typische und atypische klinische Phänotypen
- 1.5. Diagnostische Kriterien
- 1.6. Biomarker der Alzheimer-Krankheit
- 1.7. Kognitionsorientierte Behandlung. Pharmakologisch und nicht-pharmakologisch
- 1.8. Behandlung der BPSD
- 1.9. Künftige therapeutische Ziele
- 1.10. Genetische Beratung

Modul 2. Vaskuläre kognitive Beeinträchtigung

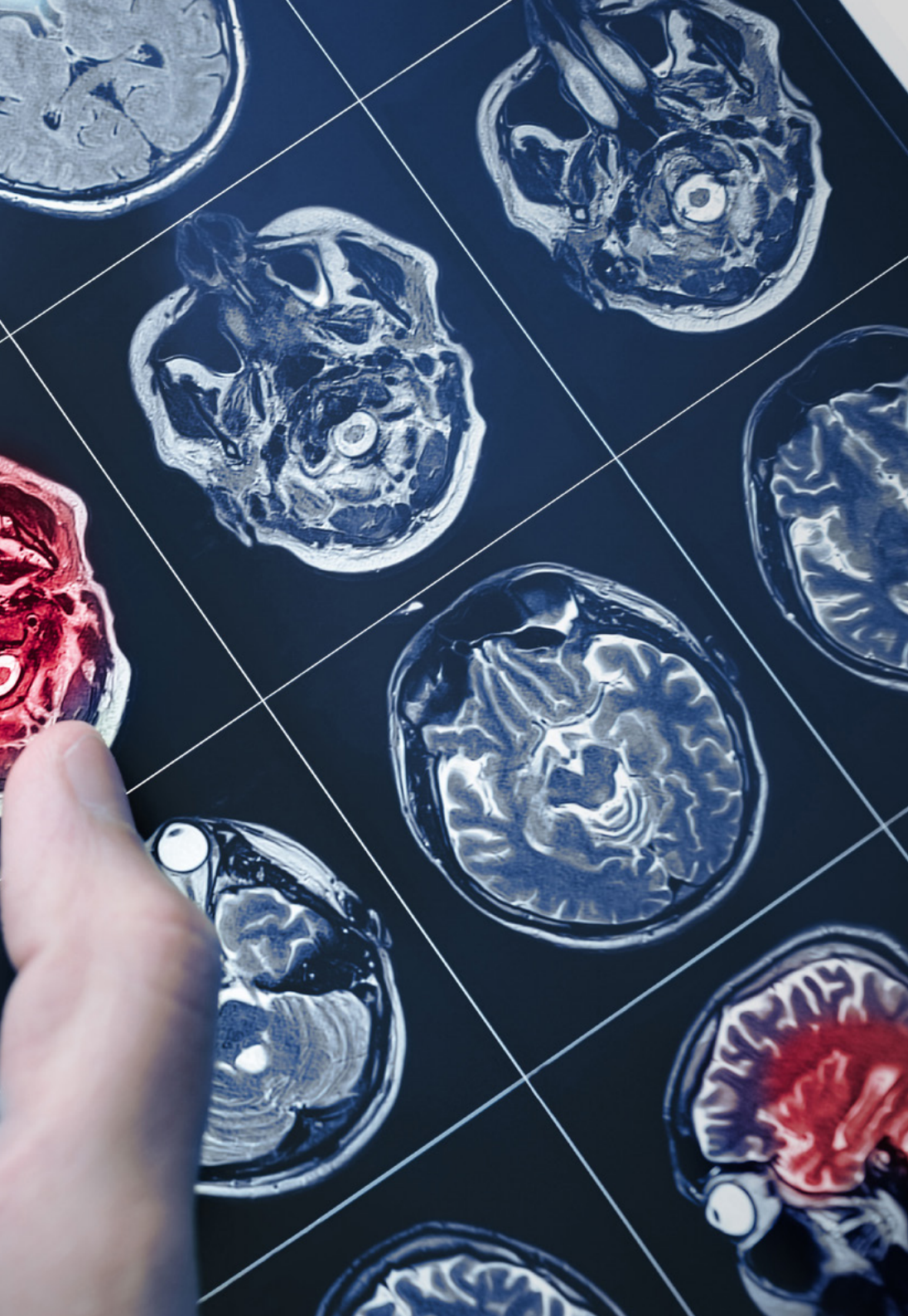
- 2.1. Konzept
- 2.2. Risikofaktoren
- 2.3. Epidemiologie
- 2.4. Diagnostische Kriterien
- 2.5. Klinische Phänotypen
- 2.6. Neuropsychologische Aspekte
- 2.7. Strukturelle bildgebende Biomarker
- 2.8. Kognitionsorientierte Behandlung
- 2.9. Verhaltensorientierte Behandlungen
- 2.10. Nicht-pharmakologische Behandlungen



Modul 3. Lewy-Körperchen-Demenz

- 3.1. Einleitung. Lewy-Körperchen-Demenz unter den Synucleinopathien
- 3.2. Epidemiologie
- 3.3. Klinische und radiologische Diagnosekriterien. Topographie der bildgebenden Läsionen und ihre klinische Ausprägung. Differenzialdiagnose auf der Grundlage der klinischen Ausprägung der topografischen Läsion
- 3.4. Frühe und späte klinische Semiologie. Klinische Phänotypen
- 3.5. Diagnostischer Ansatz und klinisches Management von Dysautonomie und häufigen klinischen Komorbiditäten. Stürze und Knochenbrüche. Schlafstörungen. Verhaltensstörungen
- 3.6. Kognitionsorientierte pharmakologische Behandlung
- 3.7. Nicht-pharmakologische Behandlungen
- 3.8. Motorisch orientierte Behandlungen
- 3.9. Verhaltensbasierte pharmakologische und nicht-pharmakologische Behandlung
- 3.10. Überlegungen zur erweiterten Entscheidungsplanung für Menschen mit Lewy-Körperchen-Demenz

“ *Diese Spezialisierung ermöglicht es Ihnen, eine hochqualifizierte Fachkraft zu werden, die Ihrem Lebenslauf die Wettbewerbsfähigkeit eines hochrangigen Experten für Alzheimer, Vaskuläre Kognitive Beeinträchtigung und Lewy-Körperchenhinzufügt*”



05 Methodik

Dieses Ausbildungsprogramm bietet eine andere Art des Lernens. Unsere Methodik wird durch eine zyklische Lernmethode entwickelt: **das Relearning**.

Dieses Lehrsystem wird z. B. an den renommiertesten medizinischen Fakultäten der Welt angewandt und wird von wichtigen Publikationen wie dem **New England Journal of Medicine** eines der effektivsten angesehen.



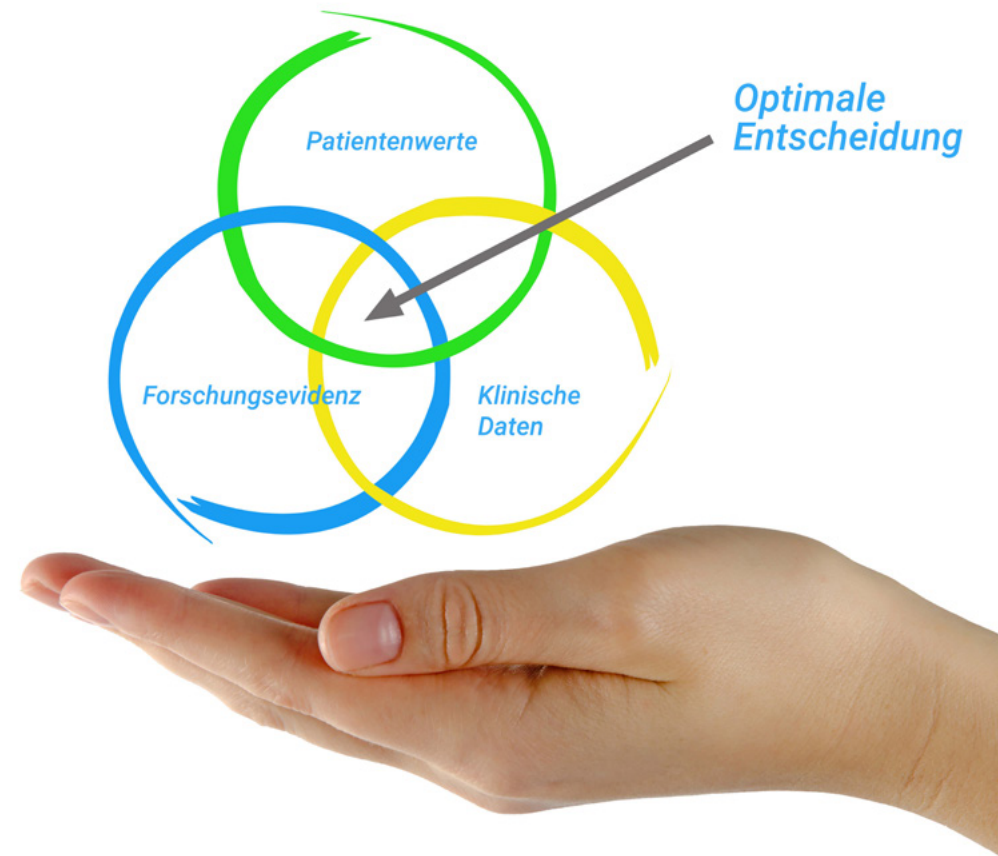
“

Entdecken Sie Relearning, ein System, das das herkömmliche lineare Lernen aufgibt und Sie durch zyklische Lehrsysteme führt: eine Art des Lernens, die sich als äußerst effektiv erwiesen hat, insbesondere in Fächern, die Auswendiglernen erfordern"

Bei TECH verwenden wir die Case-Methode

Was sollte ein Fachmann in einer bestimmten Situation tun? Während des gesamten Programms werden die Studierenden mit mehreren simulierten klinischen Fällen konfrontiert, die auf realen Patienten basieren und in denen sie Untersuchungen durchführen, Hypothesen aufstellen und schließlich die Situation lösen müssen. Es gibt zahlreiche wissenschaftliche Belege für die Wirksamkeit der Methode. Fachkräfte lernen mit der Zeit besser, schneller und nachhaltiger.

Mit TECH werden Sie eine Art des Lernens erleben, die die Grundlagen der traditionellen Universitäten in der ganzen Welt verschiebt.



Nach Dr. Gervas ist der klinische Fall die kommentierte Darstellung eines Patienten oder einer Gruppe von Patienten, die zu einem "Fall" wird, einem Beispiel oder Modell, das eine besondere klinische Komponente veranschaulicht, sei es wegen seiner Lehrkraft oder wegen seiner Einzigartigkeit oder Seltenheit. Es ist wichtig, dass der Fall auf dem aktuellen Berufsleben basiert und versucht, die realen Bedingungen in der beruflichen Praxis des Arztes nachzustellen.

“

Wussten Sie, dass diese Methode im Jahr 1912 in Harvard, für Jurastudenten entwickelt wurde? Die Fallmethode bestand darin, ihnen reale komplexe Situationen zu präsentieren, in denen sie Entscheidungen treffen und begründen mussten, wie sie diese lösen könnten. Sie wurde 1924 als Standardlehrmethode in Harvard eingeführt”

Die Wirksamkeit der Methode wird durch vier Schlüsselergebnisse belegt:

1. Schüler, die dieser Methode folgen, erreichen nicht nur die Aufnahme von Konzepten, sondern auch eine Entwicklung ihrer geistigen Kapazität, durch Übungen, die die Bewertung von realen Situationen und die Anwendung von Wissen beinhalten.
2. Das Lernen basiert auf praktischen Fähigkeiten, die es den Studierenden ermöglichen, sich besser in die reale Welt zu integrieren.
3. Eine einfachere und effizientere Aufnahme von Ideen und Konzepten wird durch die Verwendung von Situationen erreicht, die aus der Realität entstanden sind.
4. Das Gefühl der Effizienz der investierten Anstrengung wird zu einem sehr wichtigen Anreiz für die Studenten, was sich in einem größeren Interesse am Lernen und einer Steigerung der Zeit, die für die Arbeit am Kurs aufgewendet wird, niederschlägt.



Relearning Methodik

TECH ergänzt den Einsatz der Harvard-Fallmethode mit der derzeit besten 100%igen Online-Lernmethode: Relearning.

Unsere Universität ist die erste in der Welt, die das Studium klinischer Fälle mit einem 100%igen Online-Lernsystem auf der Grundlage von Wiederholungen kombiniert, das mindestens 8 verschiedene Elemente in jeder Lektion kombiniert und eine echte Revolution im Vergleich zum einfachen Studium und der Analyse von Fällen darstellt.

Die Fachkraft lernt anhand realer Fälle und der Lösung komplexer Situationen in simulierten Lernumgebungen. Diese Simulationen werden mit modernster Software entwickelt, die ein immersives Lernen ermöglicht.



Die Relearning-Methode, die an der Spitze der weltweiten Pädagogik steht, hat es geschafft, die Gesamtzufriedenheit der Fachleute, die ihr Studium abgeschlossen haben, im Hinblick auf die Qualitätsindikatoren der besten spanischsprachigen Online-Universität (Columbia University) zu verbessern.

Mit dieser Methode wurden mehr als 250.000 Ärzte mit beispiellosem Erfolg in allen klinischen Fachgebieten ausgebildet, unabhängig von der chirurgischen Belastung. Unsere Lehrmethodik wurde in einem sehr anspruchsvollen Umfeld entwickelt, mit einer Studentenschaft, die ein hohes sozioökonomisches Profil und ein Durchschnittsalter von 43,5 Jahren aufweist.

Das Relearning ermöglicht es Ihnen, mit weniger Aufwand und mehr Leistung zu lernen, sich mehr auf Ihre Spezialisierung einzulassen, einen kritischen Geist zu entwickeln, Argumente zu verteidigen und Meinungen zu kontrastieren: eine direkte Gleichung zum Erfolg.

In unserem Programm ist das Lernen kein linearer Prozess, sondern erfolgt in einer Spirale (lernen, verlernen, vergessen und neu lernen). Daher wird jedes dieser Elemente konzentrisch kombiniert.

Die Gesamtnote des TECH-Lernsystems beträgt 8,01 und entspricht den höchsten internationalen Standards.



Dieses Programm bietet die besten Lehrmaterialien, die sorgfältig für Fachleute aufbereitet sind:



Studienmaterial

Alle didaktischen Inhalte werden von den Fachleuten, die den Kurs unterrichten werden, speziell für den Kurs erstellt, so dass die didaktische Entwicklung wirklich spezifisch und konkret ist.

Diese Inhalte werden dann auf das audiovisuelle Format angewendet, um die TECH-Online-Arbeitsmethode zu schaffen. Und das alles mit den neuesten Techniken, die dem Studierenden qualitativ hochwertige Stücke aus jedem einzelnen Material zur Verfügung stellen.



Chirurgische Techniken und Verfahren auf Video

TECH bringt den Studierenden die neuesten Techniken, die neuesten pädagogischen Fortschritte und die modernsten medizinischen Verfahren näher. All dies in der ersten Person, mit äußerster Strenge, erklärt und detailliert, um zur Assimilierung und zum Verständnis des Studierenden beizutragen. Und das Beste ist, dass Sie ihn so oft anschauen können, wie Sie wollen.



Interaktive Zusammenfassungen

Das TECH-Team präsentiert die Inhalte auf attraktive und dynamische Weise in multimedialen Pillen, die Audios, Videos, Bilder, Diagramme und konzeptionelle Karten enthalten, um das Wissen zu vertiefen.

Dieses einzigartige Bildungssystem für die Präsentation multimedialer Inhalte wurde von Microsoft als "europäische Erfolgsgeschichte" ausgezeichnet.



Weitere Lektüren

Aktuelle Artikel, Konsensdokumente und internationale Leitfäden, u.a. In der virtuellen Bibliothek von TECH haben die Studierenden Zugang zu allem, was sie für ihre Ausbildung benötigen.





Von Experten geleitete und von Fachleuten durchgeführte Fallstudien

Effektives Lernen muss notwendigerweise kontextabhängig sein. Aus diesem Grund stellt TECH die Entwicklung von realen Fällen vor, in denen der Experte den Studierenden durch die Entwicklung der Aufmerksamkeit und die Lösung verschiedener Situationen führt: ein klarer und direkter Weg, um den höchsten Grad an Verständnis zu erreichen.



Prüfung und Nachprüfung

Die Kenntnisse der Studierenden werden während des gesamten Programms regelmäßig durch Bewertungs- und Selbsteinschätzungsaktivitäten und -übungen beurteilt und neu bewertet, so dass die Studierenden überprüfen können, wie sie ihre Ziele erreichen.



Meisterkurse

Es gibt wissenschaftliche Belege für den Nutzen der Beobachtung durch Dritte: Lernen von einem Experten stärkt das Wissen und die Erinnerung und schafft Vertrauen für künftige schwierige Entscheidungen.



Leitfäden für Schnellmaßnahmen

TECH bietet die wichtigsten Inhalte des Kurses in Form von Arbeitsblättern oder Kurzanleitungen an. Ein synthetischer, praktischer und effektiver Weg, um den Studierenden zu helfen, in ihrem Lernen voranzukommen.



06

Qualifizierung

Der Universitätsexperte in Alzheimer, Vaskuläre Kognitive Beeinträchtigung und Lewy-Körperchen garantiert neben der strengsten und aktuellsten Ausbildung auch den Zugang zu einem von der TECH Technologischen Universität ausgestellten Diplom.



“

*Schließen Sie dieses Programm erfolgreich ab
und erhalten Sie Ihren Universitätsabschluss
ohne lästige Reisen oder Formalitäten"*

Dieser **Universitätsexperte in Alzheimer, Vaskuläre Kognitive Beeinträchtigung und Lewy-Körperchen** enthält das vollständigste und aktuellste Programm auf dem Markt.

Sobald der Student die Prüfungen bestanden hat, erhält er/sie per Post* mit Empfangsbestätigung das entsprechende Diplom, ausgestellt von der **TECH Technologische Universität**.

Das von **TECH Technologische Universität** ausgestellte Diplom drückt die erworbene Qualifikation aus und entspricht den Anforderungen, die in der Regel von Stellenbörsen, Auswahlprüfungen und Berufsbildungsausschüssen verlangt werden.

Titel: **Universitätsexperte in Alzheimer, Vaskuläre Kognitive Beeinträchtigung und Lewy-Körperchen**

Anzahl der offiziellen Arbeitsstunden: **450 Std.**



*Haager Apostille. Für den Fall, dass der Student die Haager Apostille für sein Papierdiplom beantragt, wird TECH EDUCATION die notwendigen Vorkehrungen treffen, um diese gegen eine zusätzliche Gebühr zu beschaffen.

zukunft

gesundheit vertrauen menschen
erziehung information tutoren
garantie akkreditierung unterricht
institutionen technologie lernen

gemeinschaft verpflichtungen
tech technologische universität

Universitätsexperte

Alzheimer,
Vaskuläre Kognitive
Beeinträchtigung und
Lewy-Körperchen

- » Modalität: online
- » Dauer: 6 Monate
- » Qualifizierung: TECH Technologische Universität
- » Zeitplan: in Ihrem eigenen Tempo
- » Prüfungen: online

persönliche betreuung innovation
wissen gegenwart qualität
online-Ausbildung
entwicklung institut
virtuelles Klassenzimmer

Universitätsexperte

Alzheimer, Vaskuläre Kognitive
Beeinträchtigung und Lewy-Körperchen

