

# Praktische Ausbildung

## Physiotherapie der Atemwege in der Rehabilitationsmedizin



tech



**tech**

Praktische Ausbildung  
Physiotherapie der Atemwege  
in der Rehabilitationsmedizin

# Index

01

Einführung

---

Seite 4

02

Warum diese Praktische  
Ausbildung absolvieren?

---

Seite 6

03

Ziele

---

Seite 8

04

Planung der Ausbildung

---

Seite 10

05

Wo kann ich die Praktische  
Ausbildung absolvieren?

---

Seite 12

06

Allgemeine Bedingungen

---

Seite 16

07

Qualifizierung

---

Seite 18

# 01 Einführung

Physiotherapeutische Behandlungen für Patienten mit schweren Erkrankungen der Atemwege sind aufgrund ihrer Wirksamkeit und der Zunahme dieser Krankheiten, insbesondere durch das Auftreten von Coronaviren, unverzichtbar geworden. Auch die Verbesserung der Geräte dank der neuen Technologien macht es für die medizinischen Fachkräfte unerlässlich, auf dem neuesten Stand zu bleiben. Angesichts dieser Realität hat TECH dieses Programm entwickelt, das den Studenten die fortschrittlichsten Praktiken in diesem Bereich durch einen Aufenthalt in einem erstklassigen Krankenhaus und bei den besten Fachärzten bietet, die ihnen jederzeit zur Seite stehen, damit sie ihre Kenntnisse erfolgreich aktualisieren können.



*Integrieren Sie in Ihre tägliche Praxis die Fortschritte, die bei COPD-Patienten erzielt wurden, die sich den neuesten Techniken der Atemwegsphysiotherapie unterzogen haben“*





Die durch COVID-19 ausgelöste Pandemie hat zu einem Anstieg der Zahl der Patienten mit schweren Atemwegserkrankungen geführt, die nicht nur ihre Gesundheit, sondern auch ihre Fähigkeit zur Ausübung alltäglicher Tätigkeiten beeinträchtigen. Vor diesem Hintergrund sind physiotherapeutische Techniken unverzichtbar geworden, um die Genesung dieser Patienten wesentlich effektiver zu gestalten.

Abgesehen davon sind Atemwegserkrankungen in der Pädiatrie und in anderen Bevölkerungsgruppen nach wie vor weit verbreitet und bedürfen der besonderen Aufmerksamkeit von Fachkräften der Rehabilitationsmedizin. Die Vereinheitlichung der wissenschaftlichen Forschung in diesem Bereich und die Verbesserung der Instrumente machen es für die Fachärzte unerlässlich, auf dem neuesten Stand zu bleiben.

Aus diesem Grund hat TECH diese praktische Ausbildung konzipiert, die eine einzigartige praktische Erfahrung bietet. So wird die Fachkraft 3 Wochen lang in ein Team von Experten auf diesem Gebiet in einem erstklassigen Krankenhaus eintauchen. Eine Zeit, in der sie nicht allein ist, da sie jederzeit von echten Experten der Physiotherapie der Atemwege in der Rehabilitationsmedizin begleitet wird.

Auf diese Weise können die Studenten 100% praktisch und mit echten Patienten ihre Fähigkeiten in der Anwendung von instrumentellen und nichtinstrumentellen Techniken und im Umgang mit den wichtigsten Komplikationen, die bei schweren Atemwegserkrankungen auftreten, perfektionieren.

# 02

## Warum diese Praktische Ausbildung absolvieren?

Gegenwärtig gibt es viele Studiengänge, die weit vom tatsächlichen Bedarf an direkter Fortbildung für medizinische Fachkräfte entfernt sind. Aus diesem Grund hat TECH einen Studiengang geschaffen, der sich zu 100% auf die praktische Tätigkeit konzentriert, um den Fachkräften einen viel direkteren Einblick in die Fortschritte auf dem Gebiet der Physiotherapie der Atemwege in der Rehabilitationsmedizin zu geben. Dazu hat diese akademische Einrichtung ein einzigartiges akademisches Produkt entwickelt, bei dem die Studenten die technischen und verfahrenstechnischen Fortschritte kennen lernen, die bei Patienten mit schweren Atemwegspathologien und klinischen Fällen, die den Einsatz der neuesten Technologien in diesem Bereich erfordern, zum Einsatz kommen. Ein 3-wöchiger Aufenthalt in einem erstklassigen Krankenhaus, wo sie mit den besten Experten auf diesem Gebiet zusammenarbeiten werden.



*TECH führt Sie in ein erstklassiges medizinisches Umfeld, in dem technologische Fortschritte mit den besten Spezialisten für Physiotherapie und Rehabilitationsmedizin der Atemwege zusammentreffen“*

### 1. Aktualisierung basierend auf der neuesten verfügbaren Technologie

In den letzten Jahren haben die neuen Technologien eine Verbesserung der Geräte ermöglicht, die für die Pflege und Behandlung von Patienten mit schweren Atemwegserkrankungen eingesetzt werden. TECH bringt den Fachkräften diese Fortschritte durch dieses Praktikum in einem Krankenhaus nahe, wo die Fachkräfte die neueste Technologie in der Physiotherapie der Atemwege in der Rehabilitationsmedizin anwenden.

### 2. Auf die Erfahrung der besten Spezialisten zurückgreifen

Das große Team von Fachkräften, das den Spezialisten während der gesamten Praxiszeit begleitet, stellt eine erstklassige Gewähr und eine beispiellose Aktualisierungsgarantie dar. Mit einem eigens dafür abgestellten Tutor kann der Student reale Patienten in einer hochmodernen Umgebung sehen, was es ihm ermöglicht, die effektivsten Verfahren und Ansätze der assistierten Reproduktion in seine tägliche Praxis einzubauen.

Zweifellos macht diese praktische Ausbildung den Unterschied aus, da sie in erstklassigen Krankenhäusern stattfindet, deren Teams die besten Spezialisten für Physiotherapie der Atemwege in der Rehabilitationsmedizin umfassen. Dies ist eine Bestätigung und eine Garantie für die Studenten, die dieses Programm absolvieren, da sie Zugang zu den fortschrittlichsten und aktuellsten Kenntnissen der besten Spezialisten in diesem Bereich haben werden.

### 3. Einstieg in erstklassige klinische Umgebungen

TECH wählt alle für die praktische Ausbildung zur Verfügung stehenden Zentren sorgfältig aus. Dies ermöglicht es der Fachkraft, eine Reihe von Möglichkeiten zu nutzen, die ihr vom ersten Moment an eine 100%ige praktische und intensive Erfahrung bieten, die ihr einen Einblick in die tägliche anspruchsvolle Arbeit mit Patienten mit schwerwiegenden Folgeerscheinungen von Atemwegsverletzungen ermöglicht.



#### 4. Das Gelernte von Anfang an in die tägliche Praxis umsetzen

Das Ziel von TECH ist es, die Fachkräfte vom ersten Tag an in Aktivitäten und praktische Maßnahmen einzubinden, die ihre Fähigkeiten und Kompetenzen für eine effektive Entscheidungsfindung bei Patienten, die für ihre Genesung Techniken der Atemphysiotherapie benötigen, verbessern. Ein neues Modell, das es ermöglicht, sich mit innovativen Verfahren vertraut zu machen, und das in nur 120 Stunden Berufspraxis.

#### 5. Ausweitung der Grenzen des Wissens

TECH bietet die Möglichkeit, diese praktische Ausbildung in Zentren von nationalem und internationalem Prestige zu absolvieren. Darüber hinaus wird der Spezialist in die Verfahren integriert, die von echten Fachkräften angewendet werden, die in Krankenhäusern praktiziert haben, die in diesem Bereich führend sind. Eine einmalige Gelegenheit, die nur TECH, die größte digitale Universität der Welt, bieten kann.

“

*Sie werden in dem Zentrum Ihrer Wahl  
vollständig in die Praxis eintauchen"*

# 03 Ziele

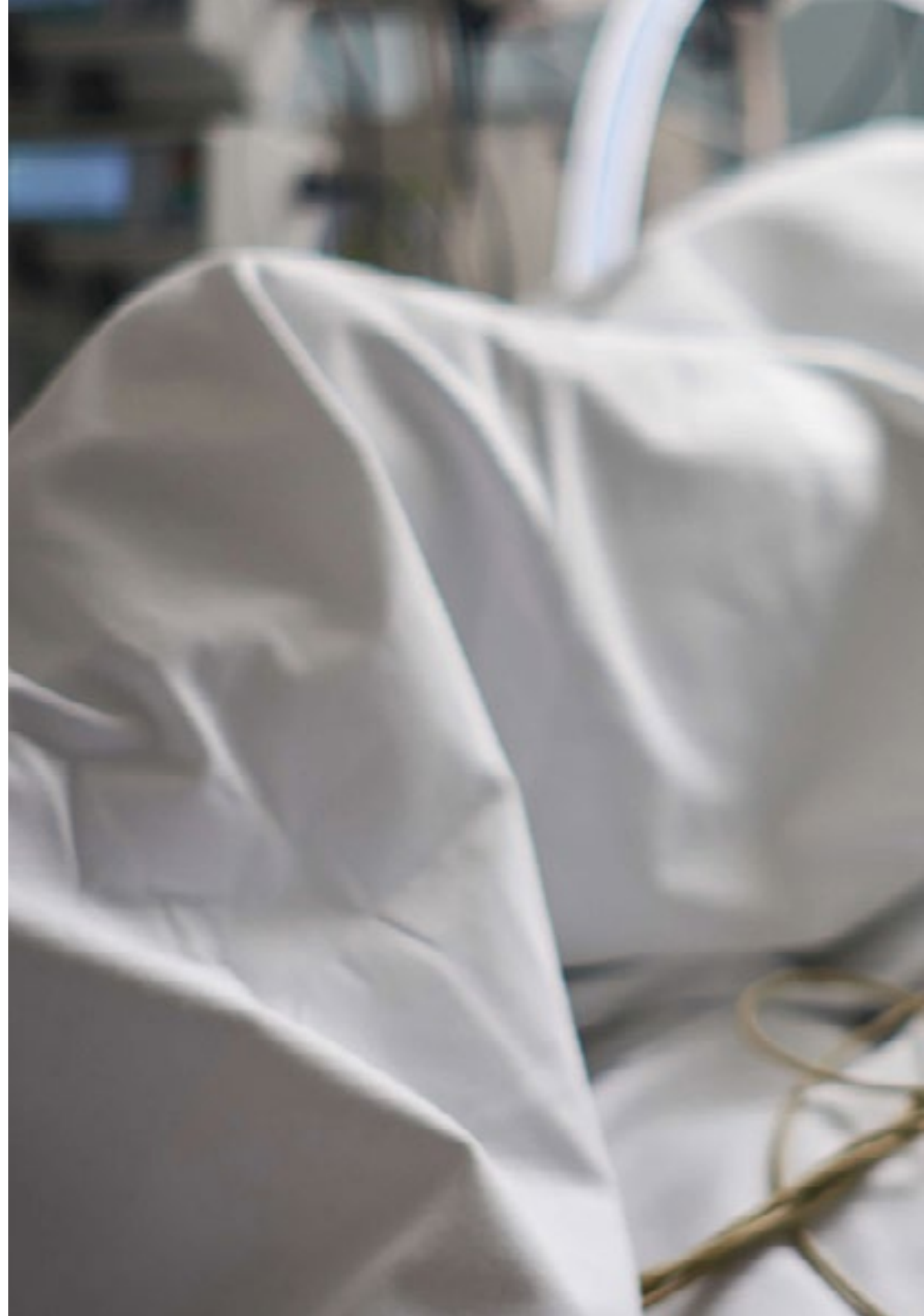
Ziel dieser praktischen Ausbildung ist es, unter größtmöglicher wissenschaftlicher und klinischer Genauigkeit eine vollständige Aktualisierung der Kenntnisse der medizinischen Fachkräfte im Hinblick auf die Bedeutung der Atemwegserkrankungen sowohl bei den Patienten als auch im Gesundheitssystem selbst zu erreichen. All dies wird durch einen intensiven Aufenthalt in einem Bezugskrankenhaus für Physiotherapie der Atemwege in der Rehabilitationsmedizin ermöglicht.



## Allgemeine Ziele

---

- Beherrschen der neuesten Techniken, die in der Physiotherapie der Atemwege bei Patienten mit schweren Verletzungen aufgrund von Atemwegserkrankungen eingesetzt werden
- Integrieren der wirksamsten Methoden in die tägliche Arbeit bei COPD-Patienten, pädiatrischen Patienten oder Patienten mit COVID-19-Folgeerscheinungen
- Kennen der spezifischen Herangehensweise und der komplexen klinischen Fälle, die die innovativsten Behandlungen in der Physiotherapie der Atemwege in der Rehabilitationsmedizin erfordern







## Spezifische Ziele

---

- Handhaben instrumenteller Geräte
- Vertiefen der Physiotherapie der Atemwege auf der Intensivstation
- Handhaben von Atemtechniken
- Unterstützen bei der Bereitstellung von Informationen über Atemtraining zu Hause
- Anwenden der instrumentellen Techniken der pädiatrischen Atemphysiotherapie
- Korrektes Anwenden der physiotherapeutischen Behandlung der Atemwege auf der Station
- Mitwirken bei der Anwendung der wirksamsten Behandlung für restriktive Pathologien
- Bewerten der Anwendung verschiedener Atemtechniken bei kritisch kranken Patienten
- Aktivieren von Übungsprogrammen vor/nach der Operation



*Diese Fortbildung erweitert Ihr Wissen über die Überwachung der Beatmungsmechanik und die Patientenversorgung auf der Krankenstation“*

# 04

## Planung des Unterrichts

Die praktische Ausbildung dieses Programms in Physiotherapie der Atemwege in der Rehabilitationsmedizin besteht aus einem dreiwöchigen Aufenthalt in einem renommierten Zentrum, von Montag bis Freitag mit 8 aufeinanderfolgenden Arbeitsstunden mit echten Experten auf diesem Gebiet. Vom ersten Tag an wird die Fachkraft an Maßnahmen beteiligt sein, die direkt die Lebensqualität und die Gesundheit von Patienten mit schweren Verletzungen aufgrund von Atemwegserkrankungen verbessern.

In diesem Fortbildungsangebot, das ganz auf die Praxis ausgerichtet ist, zielen die Aktivitäten auf die Entwicklung und Vervollkommnung der Kompetenzen ab, die für die Erbringung von Gesundheitsdienstleistungen in Bereichen und unter Bedingungen erforderlich sind, die ein hohes Qualifikationsniveau erfordern, und die auf eine spezifische Ausbildung für die Ausübung der Tätigkeit in einem Umfeld der Sicherheit für den Patienten und hoher beruflicher Leistung ausgerichtet sind.

TECH bietet somit eine hervorragende Gelegenheit, sich in einem Bereich weiterzuentwickeln, in dem ständig neue Techniken, Diagnosemethoden und technologische Ausrüstungen zum Einsatz kommen, die die Genesung der Patienten fördern. Die Studenten werden diese Fortschritte in dieser praktischen Ausbildung in einem renommierten Klinikum erlernen.

Der praktische Unterricht erfolgt unter Begleitung und Anleitung von Lehrkräften und anderen Ausbildungskollegen, die die Teamarbeit und die multidisziplinäre Integration als transversale Kompetenzen für die medizinische Praxis fördern (lernen zu sein und lernen, sich auf andere zu beziehen).





Die im Folgenden beschriebenen Verfahren werden die Grundlage der Ausbildung darstellen. Ihre Durchführung hängt von der Verfügbarkeit, der üblichen Tätigkeit und der Arbeitsbelastung des Zentrums ab:

Modul	Praktische Tätigkeit
<b>Physiotherapeutische Techniken für pädiatrische Patienten</b>	Bewerten von Risikofaktoren bei pädiatrischen Patienten mit Bronchiolitis
	Beurteilen der wichtigsten Pathologien der Atemwege mit der Auskultationstechnik
	Mitwirken bei der Anwendung von nichtinstrumentellen Techniken wie ELPR oder ELTGOL
	Informieren der Angehörigen über Atemtraining zu Hause
<b>Beatmungstechniken bei Patienten mit pulmonalen Erkrankungen</b>	Anwenden von Techniken zur langsamen und forcierten Einatmung und Ausatmung
	Anwenden von Techniken zur Sekret drainage
	Beurteilen der Angemessenheit des Einsatzes von Instrumenten wie der mechanischen Beatmung
	Informieren des Patienten über die Bedeutung der Entspannung bei chronischen Erkrankungen
<b>COVID-Patientenversorgung</b>	Durchführen von Präventivmaßnahmen, um eine Verschlimmerung der Krankheit des Patienten und die Übertragung dieser Krankheit zu vermeiden
	Beurteilen der Folgeerscheinungen des Patienten, der sich mit COVID infiziert hat und ins Krankenhaus eingewiesen werden musste
	Mitwirken bei der Überwachung der Beatmungsmechanik
	Mitwirken an der Durchführung von physiotherapeutischen Atemwegsbehandlungen auf der Station oder der Intensivstation
<b>Betreuung von Patienten mit restriktiven und obstruktiven Pathologien</b>	Untersuchen von Patienten mit Erkrankungen des Zwerchfells und der Atemmuskulatur
	Beurteilen der Anwendung neuer Behandlungsmethoden bei Mukoviszidose-Patienten
	Durchführen einer Differentialdiagnose bei Patienten mit Bronchialasthma
	Unterstützen bei der Untersuchung von komplexen klinischen Fällen von Atemwegserkrankungen

# 05

## Wo kann ich die Praktische Ausbildung absolvieren?

Die für diese praktische Ausbildung ausgewählten Zentren wurden aufgrund des hohen Niveaus der Gesundheitskräfte sowie aufgrund der im Bereich der Rehabilitationsmedizin verwendeten Geräte und Instrumente ausgewählt. All dies garantiert eine wertvolle praktische Erfahrung für die Studenten, die sowohl von dem ihnen zugewiesenen Tutor als auch von dem gesamten Team, in das sie integriert werden, angeleitet werden.




*TECH stellt Ihnen die besten Krankenhäuser zur Verfügung, in denen Sie eine Fortbildung auf dem Gebiet der Physiotherapie der Atemwege in der Rehabilitationsmedizin absolvieren können“*





Der Student kann diese Ausbildung in den folgenden Zentren absolvieren:



Medizin

### Hospital HM Modelo

Land	Stadt
Spanien	La Coruña

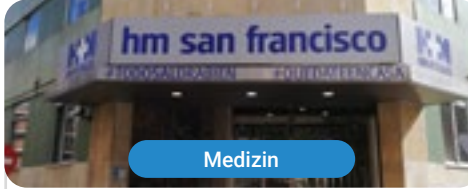
Adresse: Rúa Virrey Osorio, 30, 15011, A Coruña

Netzwerk von Privatkliniken, Krankenhäusern und spezialisierten Einrichtungen in ganz Spanien

---

**Verwandte Praktische Ausbildungen:**

- Anästhesiologie und Reanimation
- Wirbelsäulenchirurgie



Medizin

### Hospital HM San Francisco

Land	Stadt
Spanien	León


Adresse: C. Marqueses de San Isidro, 11, 24004, León

Netzwerk von Privatkliniken, Krankenhäusern und spezialisierten Einrichtungen in ganz Spanien

---

**Verwandte Praktische Ausbildungen:**

- Aktualisierung in Anästhesiologie und Wiederbelebung
- Krankenpflege in der Traumatologie



Medizin

### Hospital HM Regla

Land	Stadt
Spanien	León


Adresse: Calle Cardenal Landázuri, 2, 24003, León

Netzwerk von Privatkliniken, Krankenhäusern und spezialisierten Einrichtungen in ganz Spanien

---

**Verwandte Praktische Ausbildungen:**

- Aktualisierung der psychiatrischen Behandlungen bei minderjährigen Patienten



Medizin

### Hospital HM Nou Delfos

Land	Stadt
Spanien	Barcelona


Adresse: Avinguda de Vallcarca, 151, 08023, Barcelona

Netzwerk von Privatkliniken, Krankenhäusern und spezialisierten Einrichtungen in ganz Spanien

---

**Verwandte Praktische Ausbildungen:**

- Ästhetische Medizin
- Klinische Ernährung in der Medizin



Medizin

### Hospital HM Madrid

Land	Stadt
Spanien	Madrid


Adresse: Pl. del Conde del Valle de Súchil, 16, 28015, Madrid

Netzwerk von Privatkliniken, Krankenhäusern und spezialisierten Einrichtungen in ganz Spanien

---

**Verwandte Praktische Ausbildungen:**

- Laboranalysen
- Anästhesiologie und Reanimation



Medizin

### Hospital HM Torrelodones

Land	Stadt
Spanien	Madrid

Adresse: Av. Castillo Olivares, s/n, 28250, Torrelodones, Madrid

Netzwerk von Privatkliniken, Krankenhäusern und spezialisierten Einrichtungen in ganz Spanien

---

**Verwandte Praktische Ausbildungen:**

- Anästhesiologie und Reanimation
- Krankenhauspädiatrie



Medizin

### Hospital HM Sanchinarro

Land	Stadt
Spanien	Madrid

Adresse: Calle de Oña, 10, 28050, Madrid

Netzwerk von Privatkliniken, Krankenhäusern und spezialisierten Einrichtungen in ganz Spanien

**Verwandte Praktische Ausbildungen:**

- Anästhesiologie und Reanimation
- Schlafmedizin



Medizin

### Hospital HM Puerta del Sur

Land	Stadt
Spanien	Madrid

Adresse: Av. Carlos V, 70, 28938, Móstoles, Madrid

Netzwerk von Privatkliniken, Krankenhäusern und spezialisierten Einrichtungen in ganz Spanien

**Verwandte Praktische Ausbildungen:**

- Pädiatrische Notfälle
- Klinische Ophthalmologie



Medizin

### Policlínico HM Las Tablas

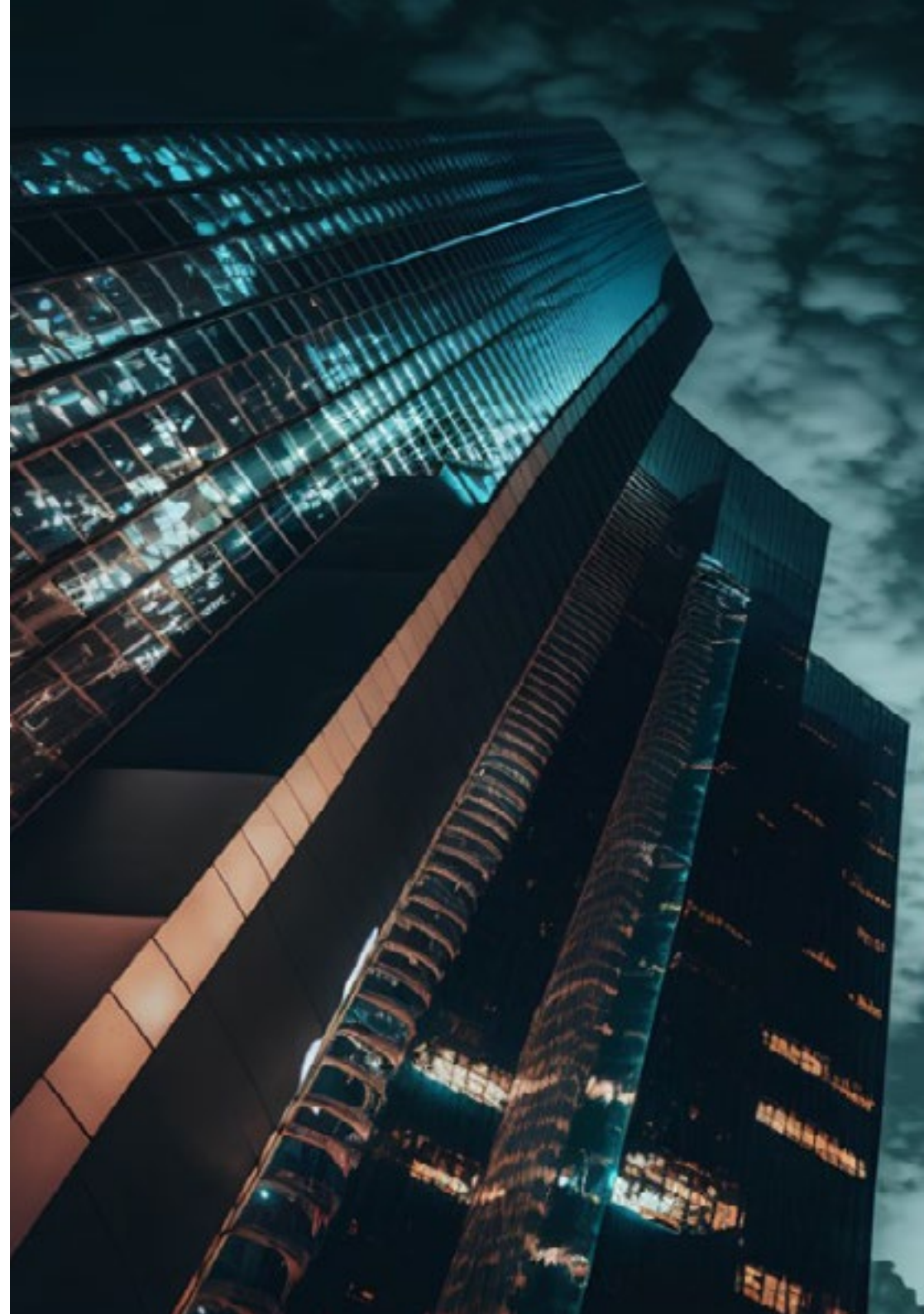
Land	Stadt
Spanien	Madrid

Adresse: C. de la Sierra de Atapuerca, 5, 28050, Madrid

Netzwerk von Privatkliniken, Krankenhäusern und spezialisierten Einrichtungen in ganz Spanien

**Verwandte Praktische Ausbildungen:**

- Krankenpflege in der Traumatologie
- Diagnose in der Physiotherapie





Medizin

### Policlínico HM Moraleja

Land	Stadt
Spanien	Madrid

Adresse: P.º de Alcobendas, 10, 28109, Alcobendas, Madrid

Netzwerk von Privatkliniken, Krankenhäusern und spezialisierten Einrichtungen in ganz Spanien

#### Verwandte Praktische Ausbildungen:

-Rehabilitationsmedizin bei der Behandlung von Erworbenen Hirnverletzungen



Medizin

### Policlínico HM Virgen del Val

Land	Stadt
Spanien	Madrid

Adresse: Calle de Zaragoza, 6, 28804, Alcalá de Henares, Madrid

Netzwerk von Privatkliniken, Krankenhäusern und spezialisierten Einrichtungen in ganz Spanien

#### Verwandte Praktische Ausbildungen:

-Diagnose in der Physiotherapie  
-Physiotherapie in der Frühförderung



Medizin

### Policlínico HM Imi Toledo

Land	Stadt
Spanien	Toledo

Adresse: Av. de Irlanda, 21, 45005, Toledo

Netzwerk von Privatkliniken, Krankenhäusern und spezialisierten Einrichtungen in ganz Spanien

#### Verwandte Praktische Ausbildungen:

-Elektrotherapie in der Rehabilitationsmedizin  
-Haartransplantation

# 06 Allgemeine Bedingungen

## Zivile Haftpflichtversicherung

Das Hauptanliegen dieser Einrichtung ist es, die Sicherheit sowohl der Fachkräfte im Praktikum als auch der anderen am Praktikum beteiligten Personen im Unternehmen zu gewährleisten. Zu den Maßnahmen, mit denen dies erreicht werden soll, gehört auch die Reaktion auf Zwischenfälle, die während des gesamten Lehr- und Lernprozesses auftreten können.

Zu diesem Zweck verpflichtet sich diese Bildungseinrichtung, eine Haftpflichtversicherung abzuschließen, die alle Eventualitäten abdeckt, die während des Aufenthalts im Praktikumszentrum auftreten können.

Diese Haftpflichtversicherung für die Fachkräfte im Praktikum hat eine umfassende Deckung und wird vor Beginn der Praktischen Ausbildung abgeschlossen. Auf diese Weise muss sich der Berufstätige keine Sorgen machen, wenn er mit einer unerwarteten Situation konfrontiert wird, und ist bis zum Ende des praktischen Programms in der Einrichtung abgesichert.





## Allgemeine Bedingungen der Praktischen Ausbildung

Die allgemeinen Bedingungen der Praktikumsvereinbarung für das Programm lauten wie folgt:

**1. BETREUUNG:** Während der Praktischen Ausbildung werden dem Studenten zwei Tutoren zugeteilt, die ihn während des gesamten Prozesses begleiten und alle Zweifel und Fragen klären, die auftauchen können. Einerseits gibt es einen professionellen Tutor des Praktikumszentrums, der die Aufgabe hat, den Studenten zu jeder Zeit zu begleiten und zu unterstützen. Andererseits wird dem Studenten auch ein akademischer Tutor zugewiesen, dessen Aufgabe es ist, den Studenten während des gesamten Prozesses zu koordinieren und zu unterstützen, Zweifel zu beseitigen und ihm alles zu erleichtern, was er braucht. Auf diese Weise wird die Fachkraft begleitet und kann alle Fragen stellen, die sie hat, sowohl praktischer als auch akademischer Natur.

**2. DAUER:** Das Praktikumsprogramm umfasst drei zusammenhängende Wochen praktischer Ausbildung in 8-Stunden-Tagen an fünf Tagen pro Woche. Die Anwesenheitstage und der Stundenplan liegen in der Verantwortung des Zentrums und die Fachkraft wird rechtzeitig darüber informiert, damit sie sich organisieren kann.

**3. NICHTERSCHEINEN:** Bei Nichterscheinen am Tag des Beginns der Praktischen Ausbildung verliert der Student den Anspruch auf diese ohne die Möglichkeit einer Rückerstattung oder der Änderung der Daten. Eine Abwesenheit von mehr als zwei Tagen vom Praktikum ohne gerechtfertigten/medizinischen Grund führt zum Rücktritt vom Praktikum und damit zu seiner automatischen Beendigung. Jedes Problem, das im Laufe des Praktikums auftritt, muss dem akademischen Tutor ordnungsgemäß und dringend mitgeteilt werden.

**4. ZERTIFIZIERUNG:** Der Student, der die Praktische Ausbildung bestanden hat, erhält ein Zertifikat, das den Aufenthalt in dem betreffenden Zentrum bestätigt.

**5. ARBEITSVERHÄLTNIS:** Die Praktische Ausbildung begründet kein Arbeitsverhältnis irgendeiner Art.

**6. VORBILDUNG:** Einige Zentren können für die Teilnahme an der Praktischen Ausbildung eine Bescheinigung über ein vorheriges Studium verlangen. In diesen Fällen muss sie der TECH-Praktikumsabteilung vorgelegt werden, damit die Zuweisung des gewählten Zentrums bestätigt werden kann.

**7. NICHT INBEGRIFFEN:** Die Praktische Ausbildung beinhaltet keine Elemente, die nicht in diesen Bedingungen beschrieben sind. Daher sind Unterkunft, Transport in die Stadt, in der das Praktikum stattfindet, Visa oder andere nicht beschriebene Leistungen nicht inbegriffen.

Der Student kann sich jedoch an seinen akademischen Tutor wenden, wenn er Fragen hat oder Empfehlungen in dieser Hinsicht erhalten möchte. Dieser wird ihm alle notwendigen Informationen geben, um die Verfahren zu erleichtern.

# 07 Qualifizierung

Dieser **Praktische Ausbildung in Physiotherapie der Atemwege in der Rehabilitationsmedizin** enthält das vollständigste und aktuellste Programm auf dem Markt.

Sobald der Student die Prüfungen bestanden hat, erhält er/sie per Post\* mit Empfangsbestätigung das entsprechende Diplom, ausgestellt von der **TECH Technologischen Universität**.

Das von **TECH Technologische Universität** ausgestellte Diplom drückt die erworbene Qualifikation aus und entspricht den Anforderungen, die in der Regel von Stellenbörsen, Auswahlprüfungen und Berufsbildungsausschüssen verlangt werden.

Titel: **Praktische Ausbildung in Physiotherapie der Atemwege in der Rehabilitationsmedizin**

Modalität: **online**

Dauer: **3 Wochen**



**tech**

Praktische Ausbildung  
Physiotherapie der Atemwege  
in der Rehabilitationsmedizin

# Praktische Ausbildung

## Physiotherapie der Atemwege in der Rehabilitationsmedizin



tech