

# Praktische Ausbildung

## Medizinischer Ansatz bei Sprech-, Sprach- und Kommunikationsstörungen



tech



**tech**

Praktische Ausbildung  
Medizinischer Ansatz bei Sprech-,  
Sprach- und Kommunikationsstörungen

# Index

01

Einführung

---

Seite 4

02

Warum diese Praktische  
Ausbildung absolvieren?

---

Seite 6

03

Ziele

---

Seite 8

04

Planung des Unterrichts

---

Seite 10

05

Wo kann ich die Praktische  
Ausbildung absolvieren?

---

Seite 12

06

Allgemeine Bedingungen

---

Seite 14

07

Qualifizierung

---

Seite 16

# 01 Einführung

Was die Entwicklung der Sprache als Fähigkeit betrifft, so hat jedes Individuum eine unterschiedliche Entwicklungsgeschwindigkeit. Das Durchschnittsalter für die Erkennung von Anzeichen von Kommunikationsstörungen wird auf 6 Jahre geschätzt. Die Bedeutung der Früherkennung sowie die Anwendung von therapeutischen Methoden bei Sprach- und Kommunikationsstörungen werden daher die Symptome der betroffenen Person verbessern. Aus diesem Grund muss der Spezialist über die wirksamsten und modernsten Methoden auf dem Laufenden sein, die es dem Patienten ermöglichen, seine Lebensqualität zu verbessern. Zu diesem Zweck hat TECH dieses zu 100% praxisorientierte Programm entwickelt, das Fachleuten einen dreiwöchigen Intensivaufenthalt in einem renommierten Fachzentrum bietet, wo sie ihr gesamtes Wissen in einer Umgebung vertiefen können, die für die Betreuung von Patienten mit Sprech-, Sprach- und Kommunikationsstörungen ausgestattet ist.

“

*Informieren Sie sich mit diesem 100%ig praxisorientierten TECH-Programm über die neuesten Fortschritte auf dem Gebiet der Sprech-, Sprach- und Kommunikationsstörungen”*





Frühzeitige Interventionen bieten oft die wirksamste Hilfe bei Sprech-, Sprach- und Kommunikationsstörungen, auch bei Erwachsenen, die einen Schlaganfall oder andere Erkrankungen erlitten haben, die den flüssigen Ausdruck behindern. Die ständigen Fortschritte in der Wissenschaft und die Nutzung der von der Technologie gebotenen Mittel ermöglichen es der Fachkraft, diese Art von Veränderung genauer zu behandeln. Sprech- und Sprachstörungen haben einen direkten Einfluss auf die Lebensqualität der Patienten. Schätzungsweise 7% der Kinder leiden an einer solchen Störung, sei es eine Sprach-, Sprech- oder Stimmstörung oder eine Sprachstörung, die auf eine Behinderung zurückzuführen ist, und es wurden verschiedene Therapien entwickelt, um sie besser zu behandeln.

Diese Praktische Ausbildung ermöglicht es den Fachleuten, ihre tägliche Arbeit durch Praxis zu perfektionieren, indem sie neue Techniken und Mittel einbeziehen, die sie in 120 Stunden intensiver Ausbildung von Montag bis Freitag für 8 Stunden pro Tag in einem der renommiertesten Zentren auf diesem Gebiet erwerben. TECH hat eine sorgfältige Auswahl renommierter Szenarien getroffen, die mit fortschrittlichen, multidisziplinären und modernen menschlichen und technischen Ausrüstungen ausgestattet sind und den Fachleuten, die dieses Programm absolvieren, die größte Innovation bieten.

Während des Aufenthalts werden sie von einem Tutor unterstützt, der die Leitlinien für die Zielsetzung des Programms festlegt und dafür sorgt, dass alle Anforderungen erfüllt werden, um die innovativsten Interventionen zur Förderung der kognitiven, verhaltensbezogenen und körperlichen Fähigkeiten des Patienten zu integrieren.

# 02

## Warum diese Praktische Ausbildung absolvieren?

Ärzte müssen sich ständig weiterbilden, denn die Wissenschaft ist einer der Bereiche, die sich ständig weiterentwickeln. Jeden Tag gibt es neue Entdeckungen, die großartige Lösungen zur Verbesserung der Gesundheit der Menschen und zur Steigerung des Wohlstands der Gesellschaft bieten. Der beste Weg, sie zu erwerben, ist mit der Aktualisierung der Kenntnisse. Aus diesem Grund hat TECH in ihrem Bestreben, den Berufstätigen von heute dynamische und fortschrittliche akademische Alternativen anzubieten, dieses neue Modell eines zu 100% praktischen Unterrichts entwickelt. Auf diese Weise kann der Facharzt aus erster Hand und in einem völlig realen Arbeitsumfeld die neuesten wissenschaftlichen Erkenntnisse und die wirksamsten Methoden zur Behandlung der häufigsten Fälle und der verschiedensten Fälle von Sprech-, Sprach- und Kommunikationsstörungen kennen lernen.



*Sie werden neue Fortschritte und Therapien zur Behandlung der verschiedenen Syndrome und Arten von Sprachstörungen in einem hochmodernen Umfeld und anhand realer Fälle kennen lernen"*

### 1. Aktualisierung basierend auf der neuesten verfügbaren Technologie

Dank des ständigen Fortschritts in Wissenschaft und Technik bei der Behandlung der häufigsten Gesundheitsstörungen in der Bevölkerung stehen den Ärzten fortschrittliche Alternativen zur Versorgung ihrer Patienten zur Verfügung. Bei den Therapien und Ansätzen für Sprech-, Sprach- und Kommunikationsstörungen gibt es viele klinische Fortschritte, die die Fachkraft mit diesem Praktikum erwerben kann, da sie ein hochmodernes berufliches Umfeld mit der neuesten Technologie betritt.

### 2. Auf die Erfahrung der besten Spezialisten zurückgreifen

Die Spezialisten werden von einem multidisziplinären Team von Experten für medizinische Ansätze bei Sprech-, Sprach- und Kommunikationsstörungen begleitet, die ihre Sichtweise und Perspektive zu den verschiedenen Therapien und Interventionen bei realen Patienten darlegen werden. Sie werden sich einen innovativen Raum teilen, der mit den modernsten Mitteln ausgestattet ist, die es ihnen ermöglichen, die wirksamsten Verfahren und Ansätze in ihre tägliche Praxis zu integrieren.

### 3. Einstieg in erstklassige klinische Umgebungen

Um diese Art von Programmen einzurichten, hat TECH eine gründliche Studie über die Bedingungen und Merkmale der einzelnen klinischen Zentren durchgeführt, um zu überprüfen, ob sie den Anforderungen des Programms und den Bedürfnissen der Studenten entsprechen. Aus diesem Grund findet der Arzt in diesem Fall ein interdisziplinäres Team, das ihn begleitet und die akademische Erfahrung zu 100% praktisch und mit den modernsten Mitteln fördert.



#### 4. Das Gelernte von Anfang an in die tägliche Praxis umsetzen

TECH bietet ein neues, zu 100% praxisorientiertes Lernmodell an, das es den Studenten ermöglicht, gemeinsam mit einem Spezialistenteam über einen Zeitraum von drei Wochen die modernsten Verfahren im Bereich der medizinischen Ansätze bei Sprech-, Sprach- und Kommunikationsstörungen anhand von realen Fällen kennenzulernen, so dass sie die neuen Techniken sofort in ihre tägliche Praxis einbauen können.

#### 5. Ausweitung der Grenzen des Wissens

Der Spezialist kann seine Grenzen erweitern und sein Wissen an der Seite der besten Fachleute aktualisieren, die in erstklassigen spezialisierten Gesundheitszentren arbeiten, nicht nur national, sondern auch international. Eine innovative und exklusive Möglichkeit, die nur TECH bieten kann.



*Sie werden in dem Zentrum Ihrer Wahl  
vollständig in die Praxis eintauchen"*

# 03 Ziele

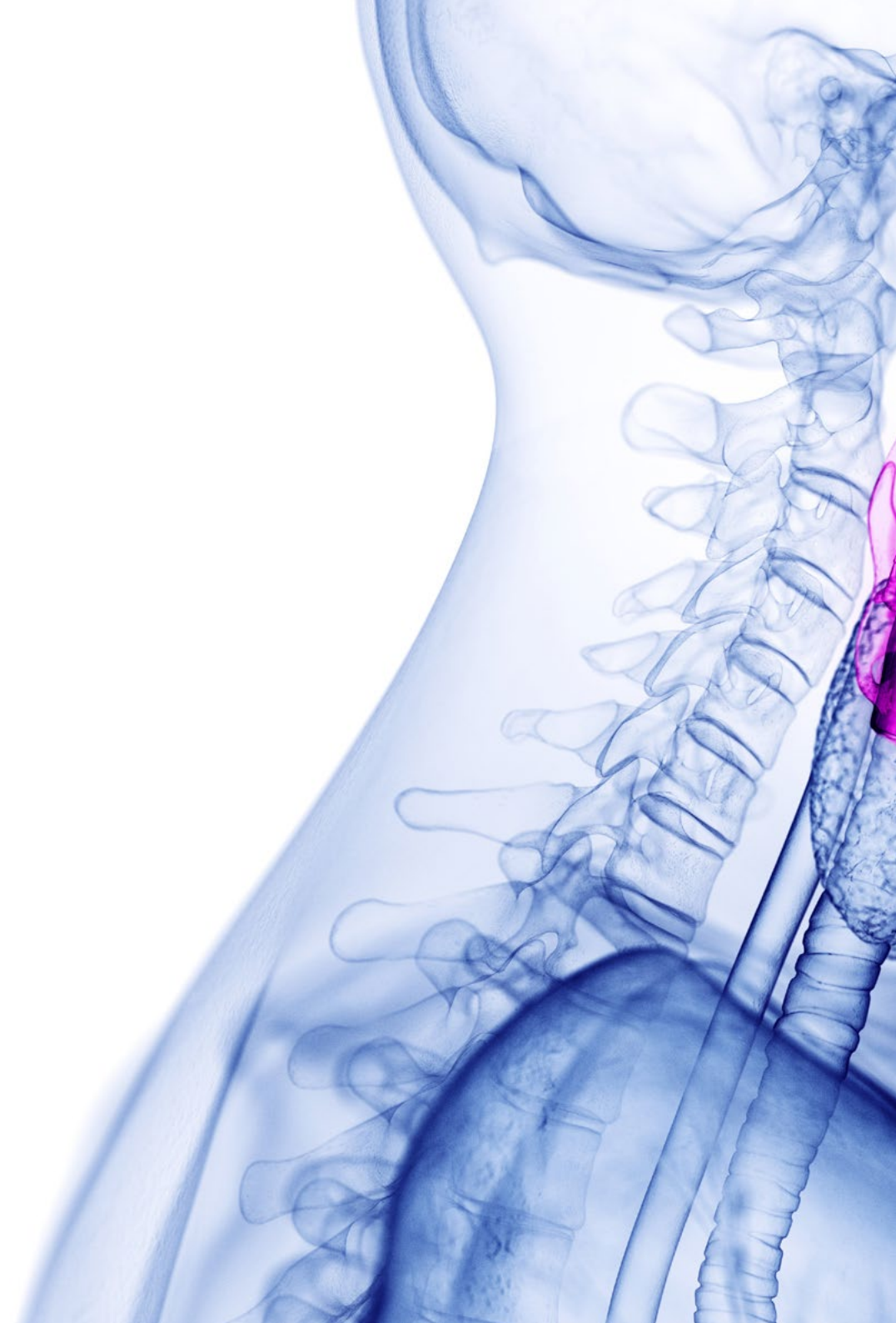
Während dieser Praktischen Ausbildung können die Fachleute die neuesten diagnostischen und therapeutischen Verfahren durch einen intensiven Aufenthalt von 120 Stunden in Zusammenarbeit mit einem Team erfahrener Experten unter einem klinischen und akademischen Protokoll auf den neuesten Stand bringen, was es ihnen ermöglicht, neue Methoden in ihre Praxis einzubringen, die ihre Sichtweise in Bezug auf Ansätze für Sprech-, Sprach- und Kommunikationsstörungen erweitern.



## Allgemeine Ziele

---

- Beherrschen der neuesten Techniken, moderner wissenschaftlicher Postulate und Anwendung modernster Technologien in der Sprech-, Sprach- und Kommunikationstherapie
- Einbeziehen der wirksamsten Methoden, Ansätze und klinischen Analysen in die tägliche Arbeit, die von einem Team renommierter Experten auf dem Gebiet der Sprech-, Sprach- und Kommunikationstherapie unterstützt werden
- Kennen des spezifischen Ansatzes und der häufigen Fälle, die im derzeitigen klinischen Umfeld im Hinblick auf genetische Syndrome und spezifische Störungen auftreten, die die korrekte Ausprägung des Individuums beeinträchtigen







## Spezifische Ziele

---

- Vertiefen der typischen Sprachentwicklung, Kennen der einzelnen Phasen und Erkennen der Warnzeichen in dieser Entwicklung
- Klassifizieren der verschiedenen Sprachpathologien anhand der unterschiedlichen Ansätze, die derzeit existieren
- Kennen der verschiedenen Tests, die für eine korrekte Bewertung der verschiedenen Sprachbereiche zur Verfügung stehen
- Verstehen der Bedeutung und Effektivität der Zusammenarbeit mit einem interdisziplinären Team, wann immer dies notwendig und für die Rehabilitation des Patienten förderlich ist
- Vertiefen der Kenntnisse über Legasthenie und die verschiedenen Klassifizierungen und Subtypen, die es gibt
- Analysieren und Entwickeln von Techniken für einen korrekten Leseprozess beim Patienten
- Identifizieren der wichtigsten Sprachstörungen und ihrer therapeutischen Behandlung
- Kennen der Notwendigkeit einer Intervention, die sowohl von der Familie als auch vom Lehrerteam der Schule des Kindes unterstützt und befürwortet wird
- Kennen der verschiedenen betroffenen Bereiche sowie der ersten Indikatoren im Rahmen des therapeutischen Prozesses
- Vertiefen der verschiedenen Interventionsinstrumente, einschließlich Material und Ressourcen, sowohl Manipulatoren als auch Computergeräte, sowie der möglichen Anpassungen, die vorgenommen werden können
- In der Lage sein, die Symptomatik und die Merkmale von verbaler Apraxie und Dysarthrie zu unterscheiden und beide Pathologien durch ein angemessenes Bewertungsverfahren zu identifizieren
- Kennen der Beurteilungs- und Diagnoseinstrumente zur Bewertung von Hörverlusten und der Bedeutung eines multidisziplinären Teams für die Durchführung der Untersuchung
- Vertiefen des Themas der exekutiven Funktionen und Kenntnis ihrer Auswirkungen auf den Bereich der Sprache.

# 04

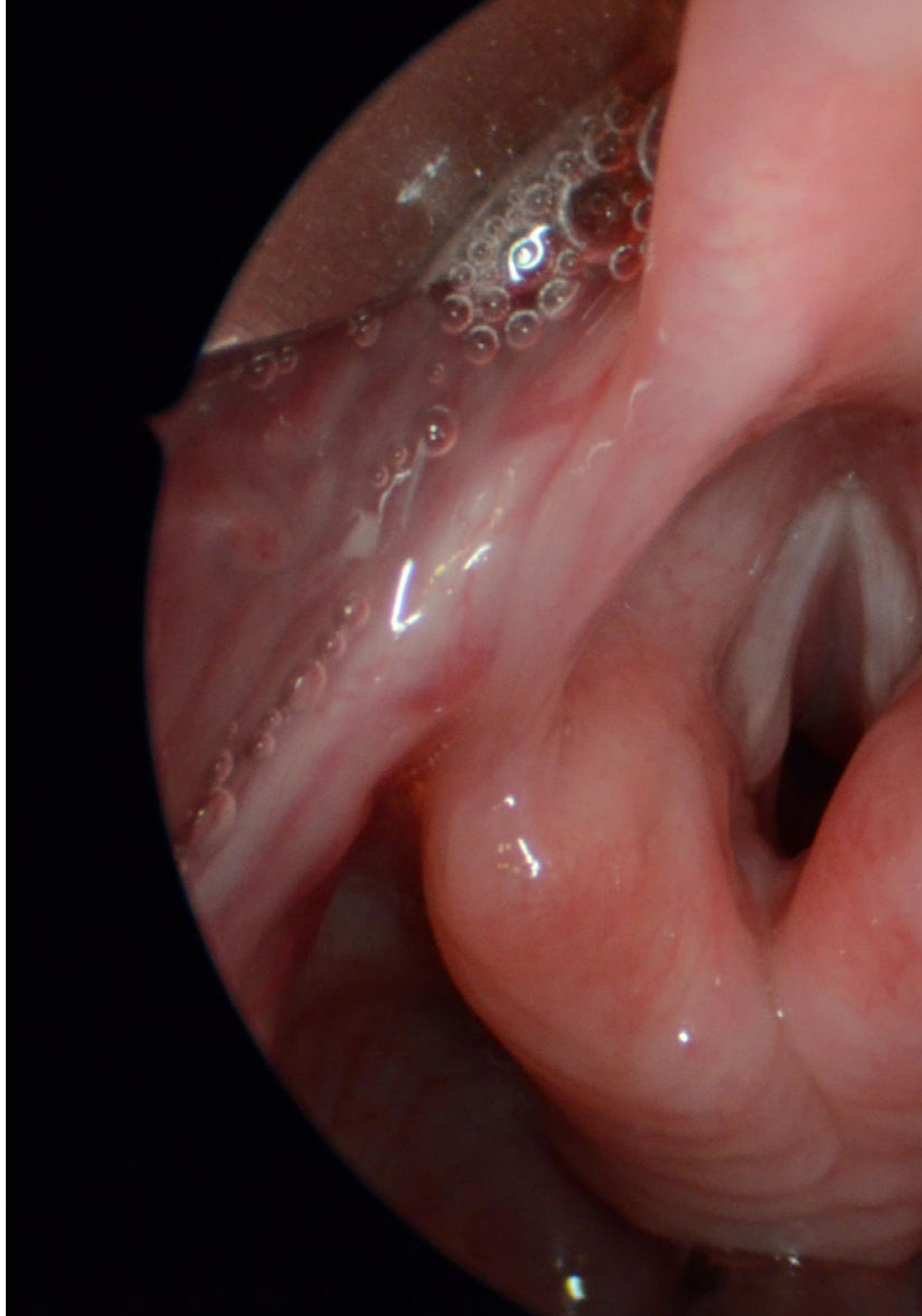
## Planung des Unterrichts

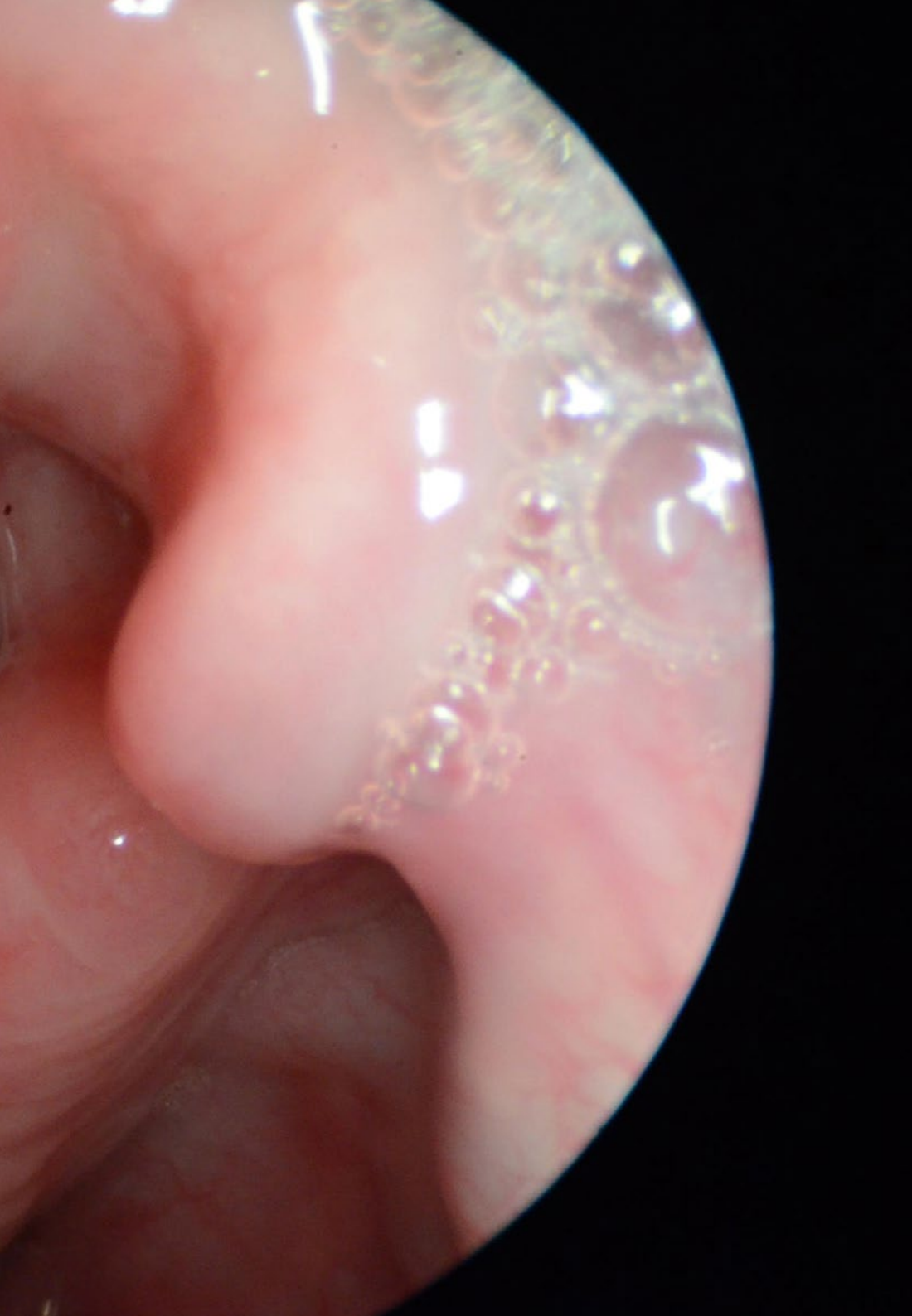
Die Praktische Ausbildung in Medizinischer Ansatz bei Sprech-, Sprach- und Kommunikationsstörungen besteht aus einem intensiven und 100% dynamischen Aufenthalt in einem renommierten Gesundheitszentrum, wo die Fachkräfte einen Raum mit hochkompetenten medizinischen Fachkräften teilen. Für 8 Stunden pro Tag, von Montag bis Freitag, insgesamt 120 Stunden, werden sie von einem Tutor betreut, der ihnen die nötige Orientierung und Begleitung bietet. Sie werden die innovativsten Therapien und Interventionen an echten Patienten anwenden.

In diesem vollständig praxisbezogenen Ausbildungsangebot zielen die Aktivitäten auf die Entwicklung und Vervollkommnung der Fähigkeiten ab, die für die Behandlung von Sprech-, Sprach- und Kommunikationsstörungen bei Patienten, die eine individuelle Betreuung benötigen, erforderlich sind, und sind auf eine spezifische Ausbildung für die Ausübung der Tätigkeit in einer für den Patienten sicheren Umgebung und eine hohen beruflichen Leistung ausgerichtet.

Eine einmalige Gelegenheit für Fachleute, die ihre tägliche Praxis in einem anderen Umfeld mit fortschrittlichen Ressourcen, spezialisiertem medizinischem Personal und der Möglichkeit, den Patienten, die in ihre Praxis kommen, die wirksamsten Methoden anzubieten, erneuern möchten.

Das Praktikum wird unter aktiver Beteiligung des Studenten durchgeführt, der die Aktivitäten und Abläufe jedes Kompetenzbereichs ausführen wird (Lernen zu lernen und Lernen durch Handeln). Dabei wird er von Lehrkräften und anderen Ausbildungskollegen begleitet und angeleitet, um Teamarbeit und multidisziplinäre Integration als übergreifende Kompetenzen für die medizinische Praxis zu fördern (Lernen zu sein und Lernen in Beziehung zu treten).





Die im Folgenden beschriebenen Verfahren werden die Grundlage für den praktischen Teil der Fortbildung bilden. Ihre Durchführung hängt sowohl von der Eignung der Patienten als auch von der Verfügbarkeit des Zentrums und seiner Auslastung ab, wobei die vorgeschlagenen Aktivitäten wie folgt aussehen:

Modul	Praktische Tätigkeit
<b>Diagnostische Methoden zur Erkennung von Sprech-, Sprach- und Kommunikationsstörungen</b>	Durchführen der Tests PROLEC-R, PROLEC-SE, PROESC und TALE, um die Lese- und Schreibfähigkeiten des Patienten zu beurteilen
	Anwenden der internationalen Manipulationsskala Leter-3 und der Arizona Articulation and Phonology Scale, 4. Revision (Arizona 4)
	Durchführen von Goldman-Fristoe Test of Articulation 3 (GFTA-3) und Screening-Test durch prosodisches Sprachprofil
	Durchführen der Tests BLOC, ITPA, PLON-R, RFI, EDAF, ELA-R und Monforts induziertes phonologisches Register zur Beurteilung der mündlichen Sprache des Patienten
	Durchführen von Audiometern und Analyse von Audiogrammen
	Anwenden der Brunet-Lézine-Skala, der Haizea-Llevant-Skala, der Bayley-Skala und des Battelle Developmental Inventory zur Beurteilung der Entwicklung des Patienten
	Durchführen einer orofazialen motorischen Untersuchung, um den Zustand des stomatognathen Systems zu überprüfen
<b>Therapeutische Ansätze für Sprech-, Sprach- und Kommunikationsstörungen</b>	Nutzen technologischer Ressourcen von SAAC wie AraBoard Constructor, Talk Up, SPQR, DictaPicto, AraWord und Picto Selector als Vorschläge für alternative Kommunikation bei Patienten mit Kommunikationsstörungen
	Entwerfen von Rehabilitationsmaßnahmen für Dyslalie, Legasthenie, Aphasie und anderen Störungen
	Nutzen des Spiels als therapeutische Methode in der pädiatrischen Beratung
	Verschreiben von Gesichts-, Mund- und Zungenübungen zur Bewältigung von Erkrankungen und Syndromen, die die korrekte mündliche Kommunikation beeinträchtigen
<b>Soziale Interventionstechniken bei Sprech-, Sprach- und Kommunikationsstörungen</b>	Erstellen spezifischer klinischer Berichte für Patienten mit Kommunikations- und Sprachstörungen
	Nutzen der verschiedenen Methoden der Befragung von Fachleuten im schulischen Umfeld und von Familienmitgliedern des Kindes, um andere Faktoren der Zuneigung zu erkennen
	Verschreiben von Materialien und Ressourcen, die für die sprachlich-sprachliche Förderung von Hörenden geeignet sind
	Verschreiben der Anwendung des bimodalen Systems bei Patienten mit Hörminderung

# 05

## Wo kann ich die Praktische Ausbildung absolvieren?

Um den Fachleuten von heute einen modernen und fortschrittlichen Raum für die Durchführung dieses Praktikums zu bieten, hat TECH eine sorgfältige Auswahl von Gesundheitszentren im In- und Ausland getroffen, die auf die Betreuung von Patienten mit Sprech-, Sprach- und Kommunikationsstörungen spezialisiert sind und die dieses Programm durchführen. Eine exklusive Erfahrung für diejenigen, die sich beruflich weiterentwickeln wollen.



*Nehmen Sie an diesem zu 100% praktischen Programm teil und lernen Sie neue, fortgeschrittene Techniken für den Umgang mit Patienten mit Dyslalie, Legasthenie, Autismus, Dysphemie und anderen Erkrankungen, die eine flüssige Kommunikation behindern“*





## Medizinischer Ansatz bei | 13 **tech** Sprech-, Sprach- und Kommunikationsstörungen

Der Student kann diese Ausbildung in den folgenden Zentren absolvieren:



Medizin

### Hospital HM Modelo

Land	Stadt
Spanien	La Coruña

Adresse: Rúa Virrey Osorio, 30, 15011, A Coruña

Netzwerk von Privatkliniken, Krankenhäusern und spezialisierten Einrichtungen in ganz Spanien

#### Verwandte Praktische Ausbildungen:

- Anästhesiologie und Reanimation
- Palliativmedizin



Medizin

### Hospital HM Regla

Land	Stadt
Spanien	León

Adresse: Calle Cardenal Landázuri, 2, 24003, León

Netzwerk von Privatkliniken, Krankenhäusern und spezialisierten Einrichtungen in ganz Spanien

#### Verwandte Praktische Ausbildungen:

- Aktualisierung der psychiatrischen Behandlung bei minderjährigen Patienten



Medizin

### Hospital HM Torrelodones

Land	Stadt
Spanien	Madrid

Adresse: Av. Castillo Olivares, s/n, 28250, Torrelodones, Madrid

Netzwerk von Privatkliniken, Krankenhäusern und spezialisierten Einrichtungen in ganz Spanien

#### Verwandte Praktische Ausbildungen:

- Anästhesiologie und Reanimation
- Palliativmedizin

# 06 Allgemeine Bedingungen

## Zivile Haftpflichtversicherung

Das Hauptanliegen dieser Einrichtung ist es, die Sicherheit sowohl der Fachkräfte im Praktikum als auch der anderen am Praktikum beteiligten Personen im Unternehmen zu gewährleisten. Zu den Maßnahmen, mit denen dies erreicht werden soll, gehört auch die Reaktion auf Zwischenfälle, die während des gesamten Lehr- und Lernprozesses auftreten können.

Zu diesem Zweck verpflichtet sich diese Bildungseinrichtung, eine Haftpflichtversicherung abzuschließen, die alle Eventualitäten abdeckt, die während des Aufenthalts im Praktikumszentrum auftreten können.

Diese Haftpflichtversicherung für die Fachkräfte im Praktikum hat eine umfassende Deckung und wird vor Beginn der Praktischen Ausbildung abgeschlossen. So muss sich die Fachkraft keine Sorgen machen, wenn sie mit einer unerwarteten Situation konfrontiert wird, und ist bis zum Ende des praktischen Programms in der Einrichtung versichert.



## Allgemeine Bedingungen der Praktischen Ausbildung

Die allgemeinen Bedingungen der Praktikumsvereinbarung für das Programm lauten wie folgt:

**1. BETREUUNG:** Während der Praktischen Ausbildung werden dem Studenten zwei Tutoren zugeteilt, die ihn während des gesamten Prozesses begleiten und alle Zweifel und Fragen klären, die auftauchen können. Einerseits gibt es einen professionellen Tutor des Praktikumszentrums, der die Aufgabe hat, den Studenten zu jeder Zeit zu begleiten und zu unterstützen. Andererseits wird dem Studenten auch ein akademischer Tutor zugewiesen, dessen Aufgabe es ist, den Studenten während des gesamten Prozesses zu koordinieren und zu unterstützen, Zweifel zu beseitigen und ihm alles zu erleichtern, was er braucht. Auf diese Weise wird die Fachkraft begleitet und kann alle Fragen stellen, die sie hat, sowohl praktischer als auch akademischer Natur.

**2. DAUER:** Das Praktikumsprogramm umfasst drei zusammenhängende Wochen praktischer Ausbildung in 8-Stunden-Tagen an fünf Tagen pro Woche. Die Anwesenheitstage und der Stundenplan liegen in der Verantwortung des Zentrums und die Fachkraft wird rechtzeitig darüber informiert, damit sie sich organisieren kann.

**3. NICHTERSCHEINEN:** Bei Nichterscheinen am Tag des Beginns der Praktischen Ausbildung verliert der Student den Anspruch auf die Praktische Ausbildung ohne die Möglichkeit einer Rückerstattung oder der Änderung des Datums. Eine Abwesenheit von mehr als zwei Tagen vom Praktikum ohne gerechtfertigten/medizinischen Grund führt zum Rücktritt vom Praktikum und damit zu seiner automatischen Beendigung. Jedes Problem, das im Laufe des Praktikums auftritt, muss dem akademischen Tutor ordnungsgemäß und dringend mitgeteilt werden.

**4. ZERTIFIZIERUNG:** Der Student, der die Praktische Ausbildung bestanden hat, erhält ein Zertifikat, das den Aufenthalt in dem betreffenden Zentrum bestätigt.

**5. ARBEITSVERHÄLTNIS:** Die Praktische Ausbildung begründet kein Arbeitsverhältnis irgendeiner Art.

**6. VORBILDUNG:** Einige Zentren können für das Praktikum eine Bescheinigung über ein vorheriges Studium verlangen. In diesen Fällen muss sie der TECH-Praktikumsabteilung vorgelegt werden, damit die Zuweisung des gewählten Zentrums bestätigt werden kann.

**7. NICHT INBEGRIFFEN:** Das Praktikum beinhaltet keine Elemente, die nicht in diesen Bedingungen beschrieben sind. Daher sind Unterkunft, Transport in die Stadt, in der das Praktikum stattfindet, Visa oder andere nicht beschriebene Leistungen nicht inbegriffen.

Der Student kann sich jedoch an seinen akademischen Tutor wenden, wenn er Fragen hat oder Empfehlungen in dieser Hinsicht erhalten möchte. Dieser wird ihm alle notwendigen Informationen geben, um die Verfahren zu erleichtern.

# 07 Qualifizierung

Diese **Praktische Ausbildung in Medizinischer Ansatz bei Sprech-, Sprach- und Kommunikationsstörungen** enthält das vollständigste und aktuellste Programm des professionellen und akademischen Panoramas.

Sobald der Student die Prüfungen bestanden hat, erhält er/sie per Post mit Empfangsbestätigung das entsprechende Zertifikat der Praktischen Ausbildung, ausgestellt von der TECH Technologischen Universität.

Auf dem von TECH ausgestellten Zertifikat wird die im Test erzielte Bewertung angegeben.

Titel: **Praktische Ausbildung in Medizinischer Ansatz bei Sprech-, Sprach- und Kommunikationsstörungen**

Dauer: **3 Wochen**

Anwesenheit: **Montag bis Freitag, 8-Stunden-Schichten**

Gesamtstunden: **120 Std. Berufspraxis**





**tech**

Praktische Ausbildung  
Medizinischer Ansatz bei Sprech-, Sprach-  
und Kommunikationsstörungen

Praktische Ausbildung  
Medizinischer Ansatz  
bei Sprech-, Sprach- und  
Kommunikationsstörungen



tech