

Praktische Ausbildung

Krebs unbekanntem Ursprungs



tech



tech

Praktische Ausbildung
Krebs unbekanntem Ursprungs

Index

01

Einführung

Seite 4

02

Warum diese Praktische
Ausbildung absolvieren?

Seite 6

03

Ziele

Seite 8

04

Planung des Unterrichts

Seite 10

05

Wo kann ich die Praktische
Ausbildung absolvieren?

Seite 12

06

Allgemeine Bedingungen

Seite 16

07

Qualifizierung

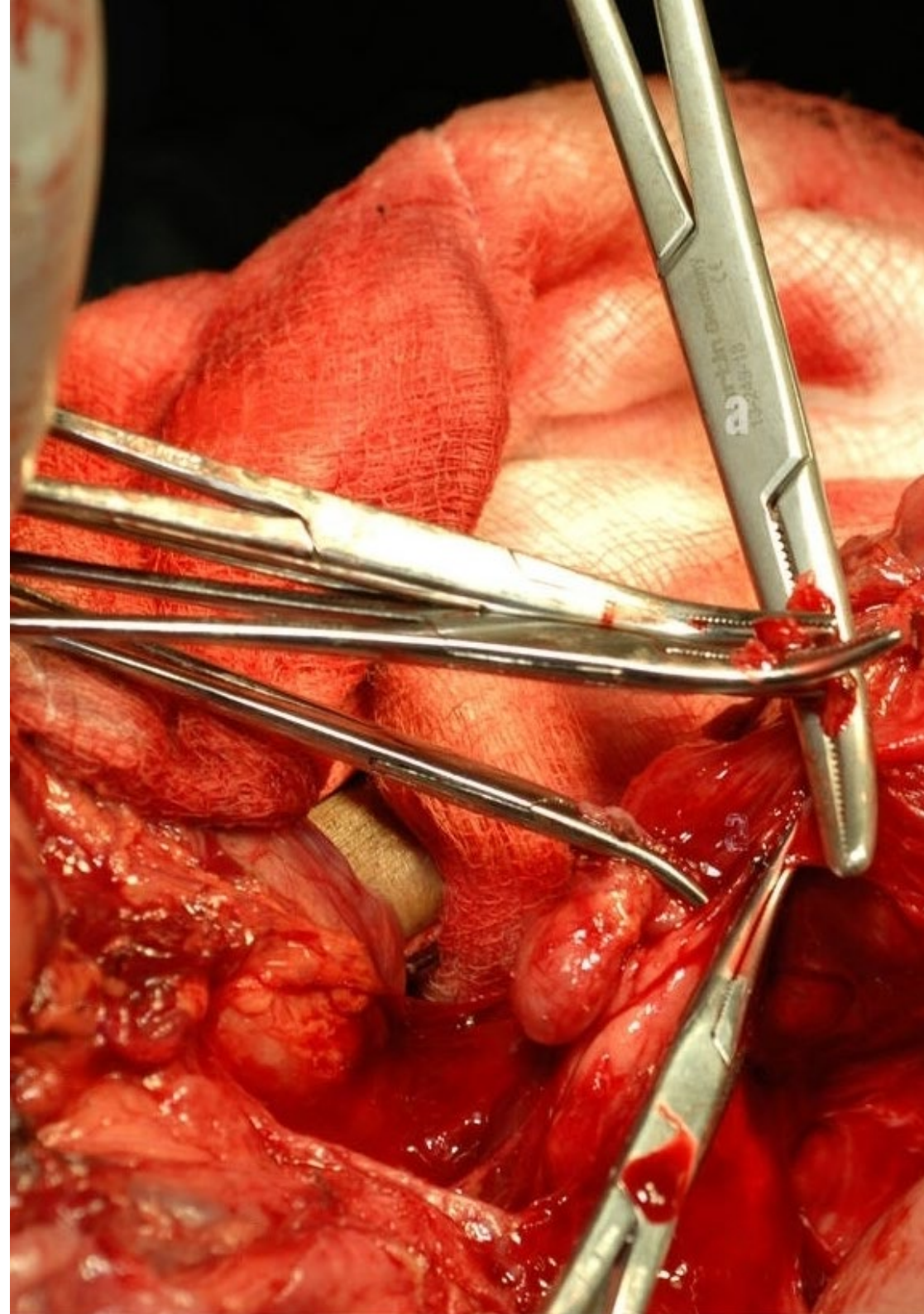
Seite 18

01 Einführung

Die medizinischen Fachkräfte stehen auch heute noch vor der Aufgabe, den primären Ursprung bestimmter Krebsarten zu ermitteln. So sind die seltenen Krebsarten für die Spezialisten von großer Bedeutung, die bei der Diagnose und den Behandlungen erhebliche Fortschritte gemacht haben. Diese Fortschritte erfordern Studien in situ, den Aufbau von Netzwerken und die tägliche klinische Praxis, um die Überlebensraten auf der Grundlage von Erfahrungen zu erhöhen. In diesem Sinne bietet TECH dieses Programm an, das einen praktischen Aufenthalt in einem Bezugskrankenhaus für die Behandlung von Krebs unbekanntem Ursprungs vorsieht. So werden die Fachkräfte drei Wochen lang von den besten Experten auf diesem Gebiet angeleitet, die die wichtigsten Fortschritte aufzeigen.

“

Diese praktische Ausbildung ermöglicht es Ihnen, sich in einem erstklassigen Krankenhausumfeld mit der Untersuchung und Betreuung von Patienten mit seltenen Tumoren zu befassen“





Die Überlebensdaten für Patienten mit Krebs unbekannten Ursprungs sind noch weit von dem Optimismus entfernt, den Wissenschaft und medizinische Fachkräfte anstreben. Dank der Fortschritte, die durch Studien in den Bereichen Biomedizin, Epidemiologie und Genetik erzielt wurden, sind sie in der medizinischen Fachwelt jedoch immer weniger unbekannt und es werden immer wirksamere Therapien angewandt.

Die Strategie zur Identifizierung von Primärtumoren bei Patienten beruht also nicht nur auf den durchgeführten klinischen Studien, sondern auch auf der kontinuierlichen Arbeit der Fachkraft, die die aus jedem klinischen Fall gewonnenen Informationen beobachtet, begleitet und vergleicht. Dies ist eine grundlegende klinische Erfahrung, die TECH dazu veranlasst hat, dieses Programm zu entwickeln, das eine echte Antwort auf den Bedarf der Spezialisten in diesem Bereich an der Aktualisierung ihrer Kenntnisse darstellt.

Auf diese Weise hat diese akademische Einrichtung ein Programm entworfen, das dem Arzt durch einen dreiwöchigen praktischen Aufenthalt in einem erstklassigen Krankenhaus auf dem Gebiet des Krebs unbekannten Ursprungs die fortschrittlichsten, direktesten und realsten Kenntnisse vermittelt.

Ein Umfeld, in dem der Spezialist von einem echten Experten auf diesem Gebiet angeleitet wird, der ihm die diagnostischen Techniken und Verfahren, die für die Analyse der Proben verwendeten Geräte sowie die je nach den Merkmalen des seltenen Tumors vorgeschriebenen Behandlungen zeigt. All dies wird es den Studenten ermöglichen, die wirksamsten Methoden und die Methodik zu integrieren, immer unter Beachtung der höchsten wissenschaftlichen Genauigkeit.

Eine einzigartige Gelegenheit, die TECH nur Fachkräften bietet, die ihr Wissen in Begleitung der besten Experten und in Krankenhäusern mit großem nationalem und internationalem Ansehen aktualisieren möchten.

02

Warum diese Praktische Ausbildung absolvieren?

Die Untersuchung und Betreuung von Patienten mit Krebs unbekanntem Ursprungs erfordert eine tägliche klinische Tätigkeit, bei der die neuesten Diagnosetechniken angewandt und die Entwicklung der Krankheit genau verfolgt werden können. Ein Prozess, der dank des von TECH entworfenen praktischen Aufenthalts in diesem Programm möglich ist. Eine einzigartige dreiwöchige Erfahrung, in der die medizinische Fachkraft verbesserte Fähigkeiten und Fertigkeiten in der Analyse, Untersuchung und Behandlung dieser Art von Krebs erwerben kann, immer unter der Leitung eines Experten auf diesem Gebiet. So kann die Fachkraft im Rahmen dieser praktischen Ausbildung die neuesten Fortschritte im Umgang mit dieser Art von Krankheit in ihrer täglichen klinischen Praxis anwenden.



Betreten Sie klinische Umgebungen von Weltrang und integrieren Sie deren Methoden zur Erforschung von Krebs unbekanntem Ursprungs in Ihren Berufsalltag“

1. Aktualisierung basierend auf der neuesten verfügbaren Technologie

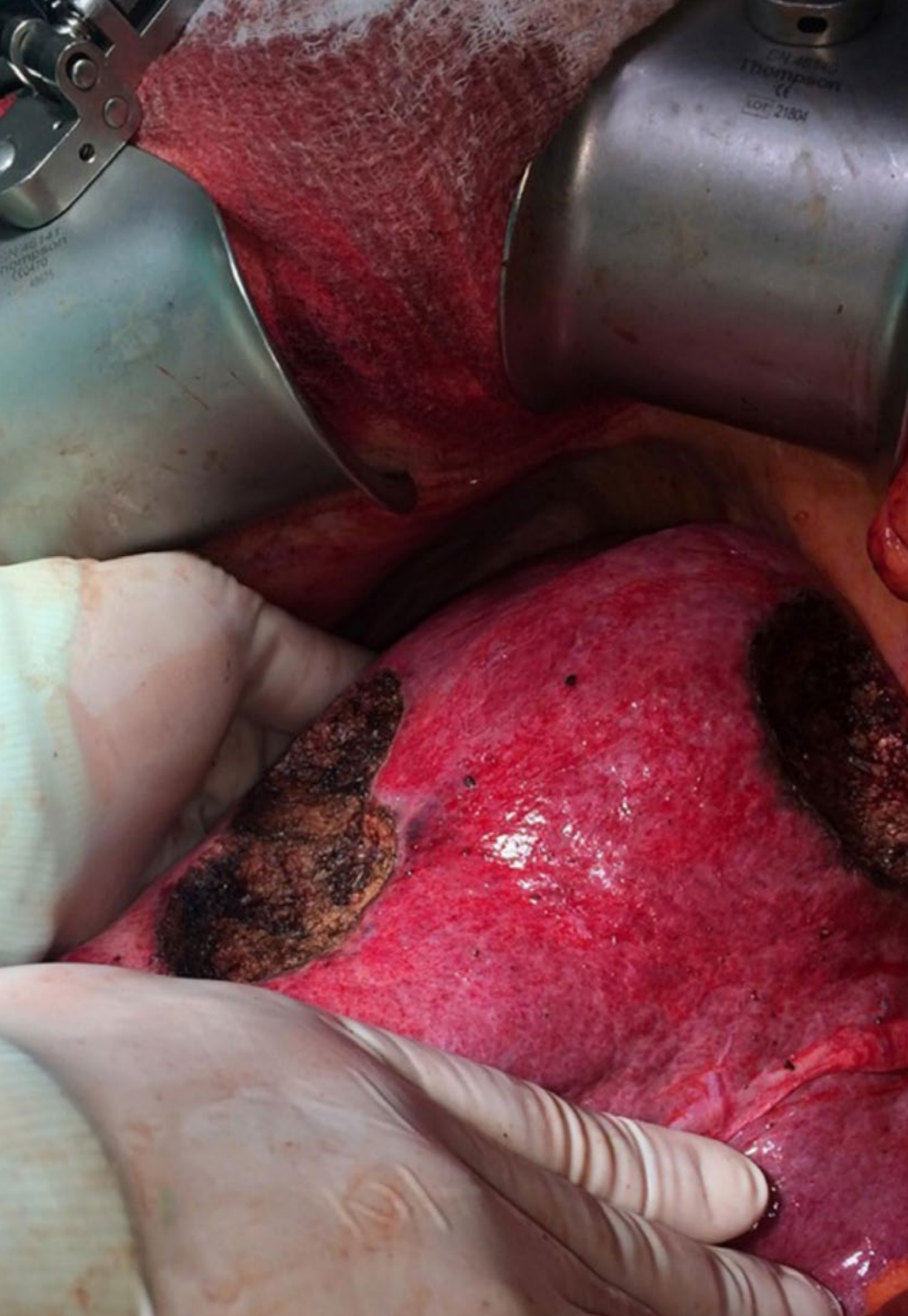
Neue Geräte für die Analyse und Untersuchung von Proben haben es möglich gemacht, die Genauigkeit der Diagnosen von Krebspatienten zu verbessern und in vielen Fällen deren Ursprung zu klären. Aus diesem Grund bringt TECH den Fachkräften im Rahmen dieser Qualifizierung die neueste Generation von Technologien näher, die bei der Analyse, Untersuchung und Behandlung von Krebs unbekannter Herkunft eingesetzt werden. All dies in einem klinischen Umfeld, das in diesem Bereich führend ist.

2. Auf die Erfahrung der besten Spezialisten zurückgreifen

Die Fachkräfte, die an diesem Programm teilnehmen, werden jederzeit von einem echten Experten für die Erforschung von Krebs unbekanntem Ursprungs begleitet. So können sie sich von Anfang an ein Bild von den Arbeitsmethoden, den diagnostischen Techniken und den Therapien machen, die bei den verschiedenen Krebsarten angewandt werden. Eine intensive und hochproduktive Tätigkeit in nur 3 Wochen.

3. Einstieg in erstklassige klinische Umgebungen

Bei der Auswahl der Zentren, die für die praktische Ausbildung zur Verfügung stehen, führt TECH ein präzises Verfahren durch. Dadurch hat der Spezialist die Garantie, dass er Zugang zu einem erstklassigen klinischen Umfeld hat, das den Qualitätsstandards entspricht. Auf diese Weise kann er seine Kenntnisse in der Behandlung von Krebserkrankungen mit geringer Inzidenz in einem erstklassigen Umfeld vollständig auffrischen.



4. Das Gelernte von Anfang an in die tägliche Praxis umsetzen

Derzeit gibt es viele Bildungsprogramme, die weit von der täglichen Arbeit der Fachkräfte entfernt sind. Aus diesem Grund hat TECH bei dieser Gelegenheit eine Qualifikation entwickelt, die die Fachkräfte direkt in die Praxis führt. Auf diese Weise erhält der Facharzt eine viel realistischere und umfassendere Vorstellung von den Fortschritten bei der Behandlung von Patienten mit Krebs unbekanntem Ursprungs.

5. Ausweitung der Grenzen des Wissens

Die Fachkräfte, die sich auf dieses praktische Angebot einlassen, können ihr Wissen in einem Krankenhaus von nationaler und internationaler Bedeutung erweitern. Auf diese Weise schließen sich die Studenten einem Team von Spezialisten an, die ihre klinische Tätigkeit in erstklassigen Krankenhäusern ausgeübt haben und von denen sie wertvolle und aktuelle Informationen über die Behandlung von Krebs unbekanntem Ursprungs erhalten. Eine einzigartige Gelegenheit, die Ihnen nur TECH bietet.

“

Sie werden in dem Zentrum Ihrer Wahl vollständig in die Praxis eintauchen"

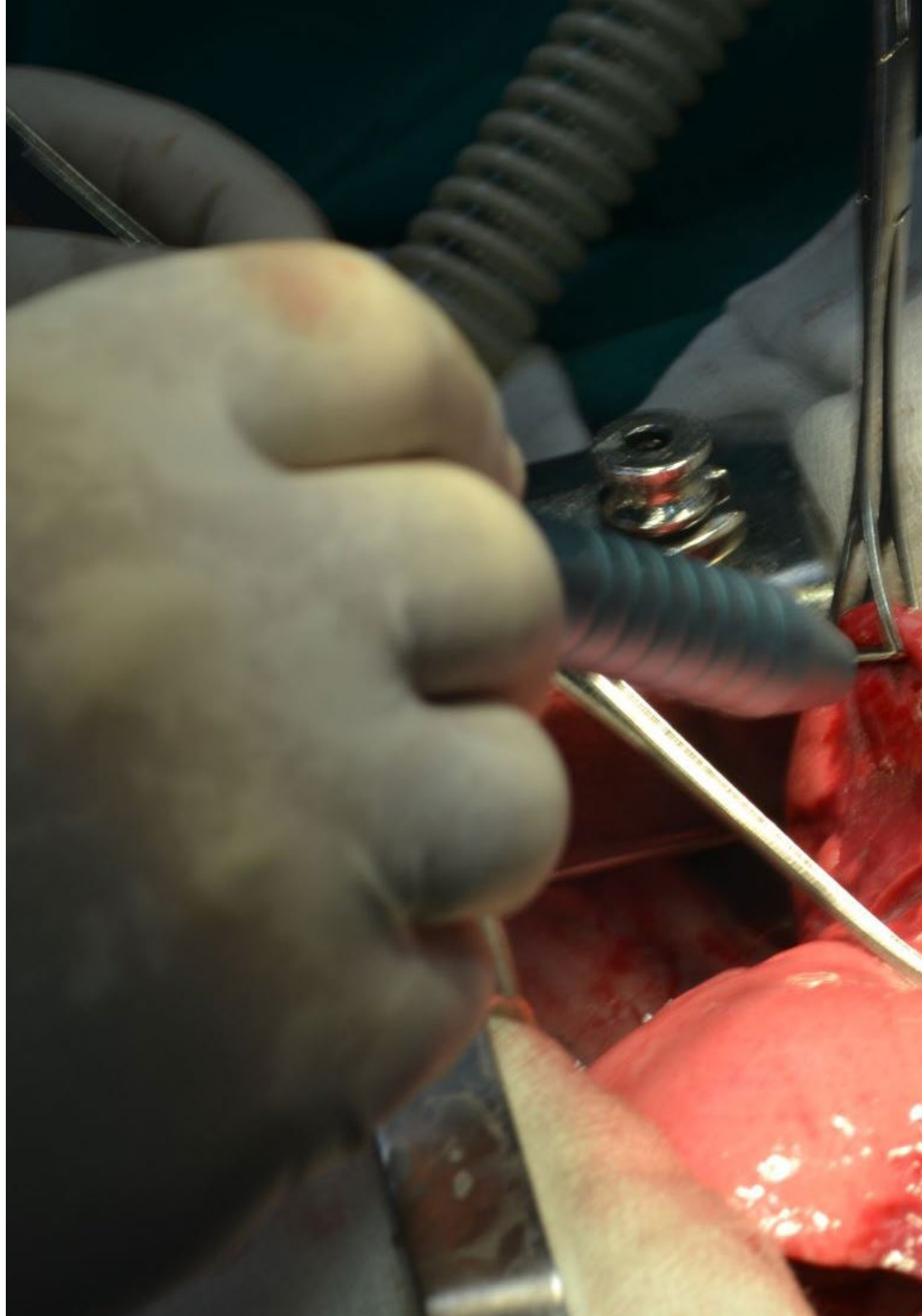
03 Ziele

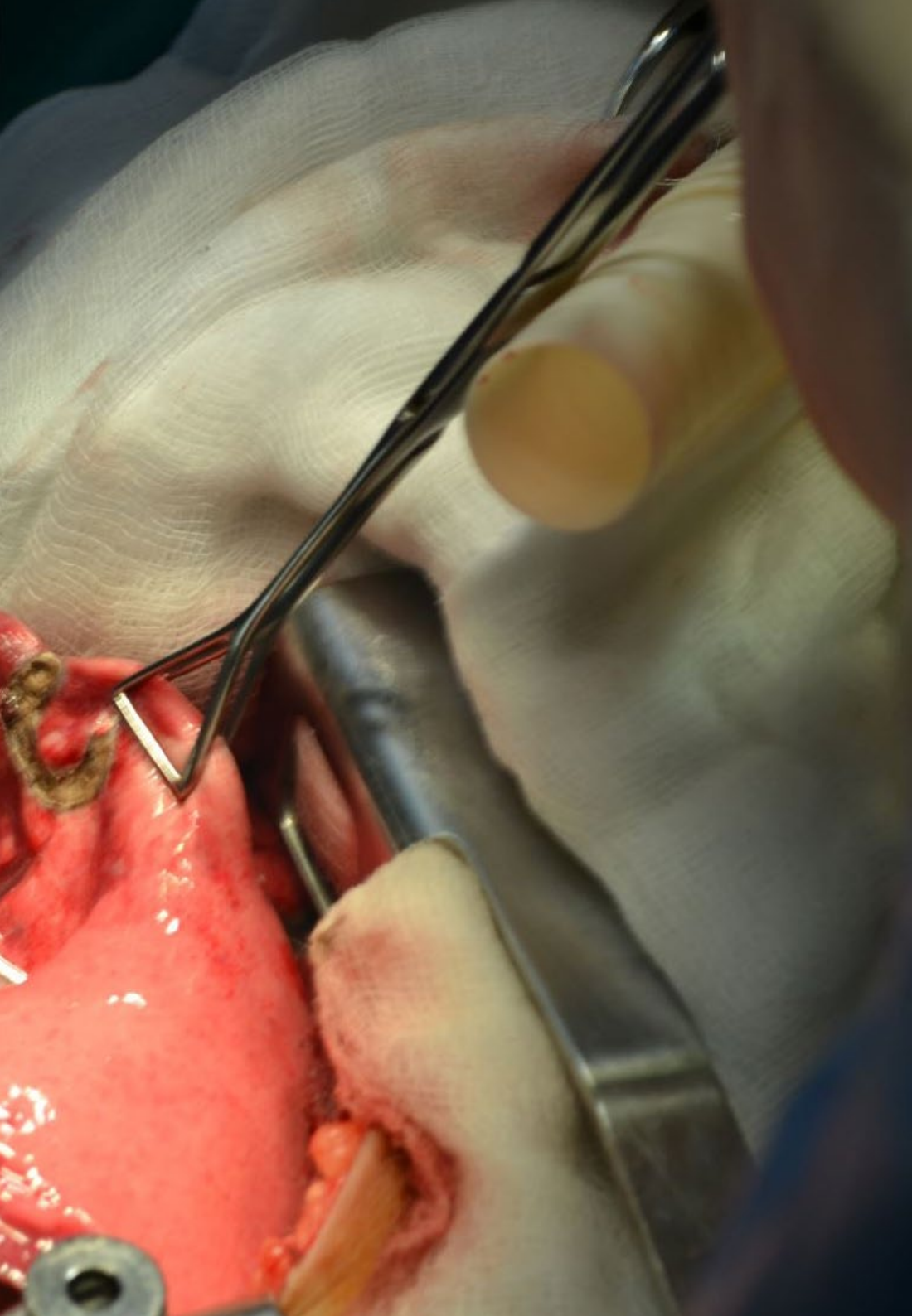
Diese praktische Fortbildung wurde entwickelt, um Fachkräften in 120 Stunden aktuelles Wissen über Krebs unbekanntem Ursprungs zu vermitteln. Immer in den Händen der besten Experten, mit der höchsten wissenschaftlichen Qualität und technologischen Innovation, die es gibt.



Allgemeine Ziele

- Beherrschen der neuesten Techniken, der modernen wissenschaftlichen Postulate und der Anwendung von Spitzentechnologien bei der Behandlung von Krebs unbekanntem Ursprungs
- Einbeziehen der wirksamsten Pharmakologie, die bei Patienten mit Tumoren geringer Inzidenz eingesetzt wird, in die tägliche Praxis
- Kennen der Untersuchungstechniken, Analyse- und Beratungszentren, die für eine präzisere Diagnose eingesetzt werden





Spezifische Ziele

- Vermitteln von Kenntnissen über unheilbare Krankheiten, Lebensende und Sterbebegleitung
- Vorgehen gegen die Toxizität von onkologischen Behandlungen
- Verwenden molekularer Werkzeuge im Zusammenhang mit Krebs unbekannten Ursprungs
- Effizientes und sicheres Anwenden molekularer Instrumente zum Nachweis von Patienten, die ihre Mutationen tragen
- Behandeln von Tumoren mit Mikrosatelliteninstabilität
- Nutzen von Diagnosetechniken und neuen Behandlungsmöglichkeiten bei seltenen Tumoren
- Behandeln von Patienten, die lange überleben, und ihre besonderen Bedürfnisse
- Erhöhen der Kompetenzen für die Versorgung wichtiger Syndrome bei Krebs
- Diagnostizieren von agnostischen Tumoren
- Analysieren von Biomarkern, die bei tumoragnostischen Patienten entdeckt wurden



Sie werden über die neuesten Fortschritte bei Patienten, die schon lange überlebt haben, auf dem Laufenden sein“

04

Planung des Unterrichts

Die praktische Ausbildung dieses auf Krebs unbekanntem Ursprungs ausgerichteten Programms ist darauf ausgerichtet, der Fachkraft einen fortgeschrittenen und intensiven Aufenthalt zu bieten. Deshalb dauert dieses Programm 3 Wochen, von Montag bis Freitag, mit 8 aufeinanderfolgenden Stunden praktischer Ausbildung an der Seite eines Facharztes, was den Studenten ermöglicht, echte Patienten zu sehen, die viel genauere Diagnosen erfordern und bei denen die innovativste Technologie und die neueste Generation der therapeutischen Planung eingesetzt wird.

In diesem Fortbildungsangebot, das ganz auf die Praxis ausgerichtet ist, zielen die Aktivitäten auf die Entwicklung und Verbesserung der Kompetenzen ab, die für die Erbringung von Gesundheitsdienstleistungen in Bereichen und unter Bedingungen erforderlich sind, die ein hohes Qualifikationsniveau erfordern, und die auf eine spezifische Ausbildung für die Ausübung der Tätigkeit in einem Umfeld der Sicherheit für den Patienten und hoher beruflicher Leistung ausgerichtet sind.

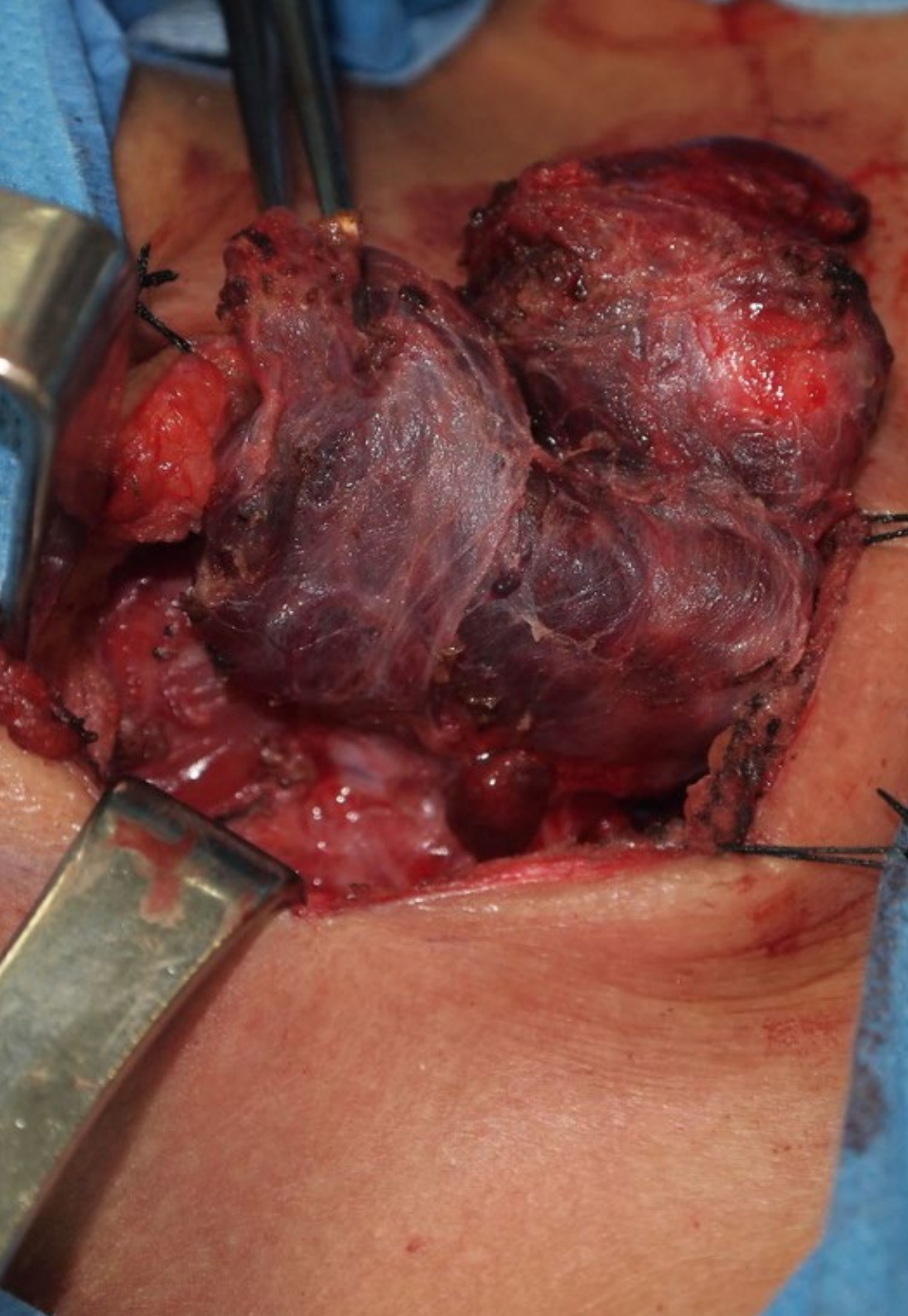
TECH bietet zweifelsohne eine einzigartige Gelegenheit, an der Seite der besten Fachkräfte auf diesem Gebiet zu lernen, die über ein hohes Maß an Erfahrung und Wissen im Umgang mit dieser Art von Pathologie verfügen. Diese Einrichtung verwandelt ein Krankenhaus in ein ideales Umfeld für die Vervollkommnung der Kompetenzen durch eine innovative Erfahrung.

Der praktische Unterricht erfolgt in Begleitung und unter Anleitung der Dozenten und übrigen Ausbildungskollegen, die Teamarbeit und multidisziplinäre Integration als transversale Kompetenzen für die medizinische Praxis fördern (Lernen, zu sein und lernen, mit anderen in Beziehung zu treten).

Die im Folgenden beschriebenen Verfahren werden die Grundlage der Ausbildung darstellen. Ihre Durchführung hängt von der Verfügbarkeit, der üblichen Tätigkeit und der Arbeitsbelastung des Zentrums ab:



Bilden Sie sich an einer Institution aus, die Ihnen all diese Möglichkeiten bietet, mit einem innovativen akademischen Programm und einem Team, das Sie optimal fördern kann“



Modul	Praktische Tätigkeit
Techniken der klinischen Forschung	Mitwirken bei der Untersuchung seltener Tumore in Übereinstimmung mit den Forschungsschwerpunkten, die dem jeweiligen Fall am nächsten liegen
	Mitwirken bei der Konsultation von Biobanken, um genaue Daten über bestimmte Krebsarten zu erhalten
	Zugreifen auf neue klinische Versuchsmodelle und Interpretieren der erzielten Ergebnisse
	Lösen von Problemen bei der klinischen Forschung zu seltenen Tumoren
Behandlung und Untersuchung von Pleuratumoren und Lungenkrebs	Diagnostizieren der verschiedenen Tumore pleuralen Ursprungs
	Verwenden molekular diagnostischer Techniken: IHC, FISH, Polymerase-Kettenreaktion oder NGS, um genaue Ergebnisse über die Art des Krebses zu erhalten
	Anwenden der Empfehlungen in den Leitlinien für die Handhabung von Proben und Diagnoseverfahren
Behandlungen bei lang überlebenden Patienten mit niedriggradigen Tumoren	Beurteilen der onkologischen Lebensqualität des Patienten
	Informieren des Patienten über die Auswirkungen der unterstützenden Pflege auf Lebensqualität und Überleben
	Anwenden der neuesten und fortschrittlichsten Behandlungsmethoden für onkologische Schmerzen und damit verbundene Symptome
	Ermitteln der Wirkmechanismen für die Toxizität der Chemotherapie
Pflege für Palliativpatienten	Mitwirken an der Betreuung von Palliativpatienten durch Anwendung der modernsten Pharmakologie
	Behandeln der wichtigsten Syndrome am Ende des Lebens
	Feststellen einer Agonie in den letzten Lebenstagen des Patienten
	Anwenden von palliativer Sedierung gemäß dem vom Krankenhauszentrum festgelegten Protokoll

05 Wo kann ich die Praktische Ausbildung absolvieren?

Mit dem Ziel, eine erstklassige Fortbildung anzubieten, bietet TECH den Fachkräften eine Reihe von Möglichkeiten, um das Praktikum in einem Bezugs Krankenhaus absolvieren zu können. Zu diesem Zweck wurden die besten klinischen Bereiche ausgewählt, in denen echte Fachkräfte mit umfassender Erfahrung in der Behandlung von Krebs unbekanntem Ursprungs arbeiten. Eine einzigartige Erfahrung, um sich in einem Bereich weiterzuentwickeln, der ständig untersucht und weiterentwickelt wird.



Sie werden die Möglichkeit haben, ein Krankenhaus zu wählen, das als Bezugszentrum für die Anwendung innovativer Therapien bei Patienten mit seltenen Tumoren gilt“





Der Student kann diese Ausbildung in den folgenden Zentren absolvieren:



Medizin

Hospital HM Modelo

Land	Stadt
Spanien	La Coruña

Adresse: Rúa Virrey Osorio, 30, 15011, A Coruña

Netzwerk von Privatkliniken, Krankenhäusern und spezialisierten Einrichtungen in ganz Spanien

Verwandte Praktische Ausbildungen:

- Anästhesiologie und Reanimation
- Wirbelsäulenchirurgie



Medizin

Hospital HM Rosaleda

Land	Stadt
Spanien	La Coruña

Adresse: Rúa de Santiago León de Caracas, 1, 15701, Santiago de Compostela, A Coruña

Netzwerk von Privatkliniken, Krankenhäusern und spezialisierten Einrichtungen in ganz Spanien

Verwandte Praktische Ausbildungen:

- Haartransplantation
- Kieferorthopädie und Dentofaziale Orthopädie



Medizin

Hospital HM La Esperanza

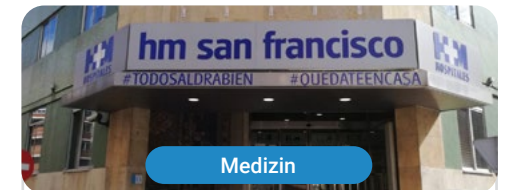
Land	Stadt
Spanien	La Coruña

Adresse: Av. das Burgas, 2, 15705, Santiago de Compostela, A Coruña

Netzwerk von Privatkliniken, Krankenhäusern und spezialisierten Einrichtungen in ganz Spanien

Verwandte Praktische Ausbildungen:

- Onkologische Krankenpflege
- Klinische Ophthalmologie



Medizin

Hospital HM San Francisco

Land	Stadt
Spanien	León

Adresse: C. Marqueses de San Isidro, 11, 24004, León

Netzwerk von Privatkliniken, Krankenhäusern und spezialisierten Einrichtungen in ganz Spanien

Verwandte Praktische Ausbildungen:

- Aktualisierung in Anästhesiologie und Wiederbelebung
- Krankenpflege in der Traumatologie



Medizin

Hospital HM Nou Delfos

Land: Spanien Stadt: Barcelona

Adresse: Avinguda de Vallcarca, 151, 08023, Barcelona

Netzwerk von Privatkliniken, Krankenhäusern und spezialisierten Einrichtungen in ganz Spanien

Verwandte Praktische Ausbildungen:
 -Ästhetische Medizin
 -Klinische Ernährung in der Medizin



Medizin

Hospital HM Madrid

Land: Spanien Stadt: Madrid

Adresse: Pl. del Conde del Valle de Súchil, 16, 28015, Madrid

Netzwerk von Privatkliniken, Krankenhäusern und spezialisierten Einrichtungen in ganz Spanien

Verwandte Praktische Ausbildungen:
 -Laboranalysen
 -Anästhesiologie und Reanimation



Medizin

Hospital HM Montepíncipe

Land: Spanien Stadt: Madrid

Adresse: Av. de Montepíncipe, 25, 28660, Boadilla del Monte, Madrid

Netzwerk von Privatkliniken, Krankenhäusern und spezialisierten Einrichtungen in ganz Spanien

Verwandte Praktische Ausbildungen:
 -Kinderorthopädie
 -Ästhetische Medizin



Medizin

Hospital HM Torrelodones

Land: Spanien Stadt: Madrid

Adresse: Av. Castillo Olivares, s/n, 28250, Torrelodones, Madrid

Netzwerk von Privatkliniken, Krankenhäusern und spezialisierten Einrichtungen in ganz Spanien

Verwandte Praktische Ausbildungen:
 -Anästhesiologie und Reanimation
 -Krankenhauspädiatrie



Medizin

Hospital HM Sanchinarro

Land: Spanien Stadt: Madrid

Adresse: Calle de Oña, 10, 28050, Madrid

Netzwerk von Privatkliniken, Krankenhäusern und spezialisierten Einrichtungen in ganz Spanien

Verwandte Praktische Ausbildungen:
 -Anästhesiologie und Reanimation
 -Schlafmedizin



Medizin

Hospital HM Nuevo Belén

Land: Spanien Stadt: Madrid

Adresse: Calle José Silva, 7, 28043, Madrid

Netzwerk von Privatkliniken, Krankenhäusern und spezialisierten Einrichtungen in ganz Spanien

Verwandte Praktische Ausbildungen:
 -Allgemein- und Verdauungschirurgie
 -Klinische Ernährung in der Medizin



Medizin

Hospital HM Puerta del Sur

Land: Spanien Stadt: Madrid

Adresse: Av. Carlos V, 70, 28938, Móstoles, Madrid

Netzwerk von Privatkliniken, Krankenhäusern und spezialisierten Einrichtungen in ganz Spanien

Verwandte Praktische Ausbildungen:
 -Pädiatrische Notfälle
 -Klinische Ophthalmologie



Medizin

Hospital HM Vallés

Land: Spanien Stadt: Madrid

Adresse: Calle Santiago, 14, 28801, Alcalá de Henares, Madrid

Netzwerk von Privatkliniken, Krankenhäusern und spezialisierten Einrichtungen in ganz Spanien

Verwandte Praktische Ausbildungen:
 -Onkologische Gynäkologie
 -Klinische Ophthalmologie



Medizin

HM CIOCC - Centro Integral Oncológico Clara Campal

Land	Stadt
Spanien	Madrid

Adresse: Calle de Oña, 10, 28050, Madrid

Netzwerk von Privatkliniken, Krankenhäusern und spezialisierten Einrichtungen in ganz Spanien

Verwandte Praktische Ausbildungen:

- Onkologische Gynäkologie
- Klinische Ophthalmologie



Medizin

HM CIOCC Barcelona

Land	Stadt
Spanien	Barcelona

Adresse: Avenida de Vallcarca, 151, 08023, Barcelona

Netzwerk von Privatkliniken, Krankenhäusern und spezialisierten Einrichtungen in ganz Spanien

Verwandte Praktische Ausbildungen:

- Fortschritte in der Hämatologie und Hämotherapie
- Onkologische Krankenpflege



Medizin

HM CIOCC Galicia

Land	Stadt
Spanien	La Coruña

Adresse: Avenida das Burgas, 2, 15705, Santiago de Compostela

Netzwerk von Privatkliniken, Krankenhäusern und spezialisierten Einrichtungen in ganz Spanien

Verwandte Praktische Ausbildungen:

- Onkologische Gynäkologie
- Klinische Ophthalmologie

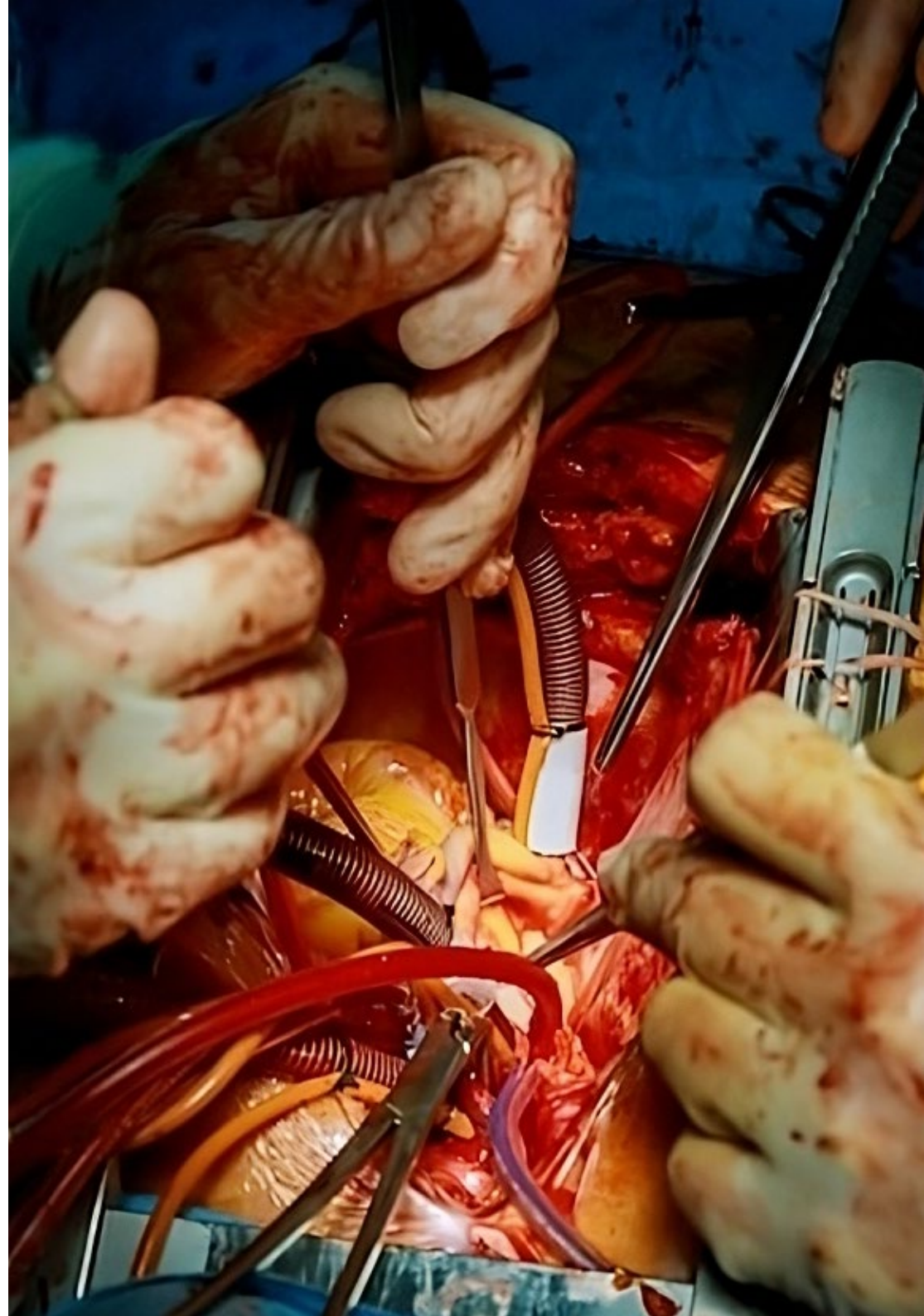
06 Allgemeine Bedingungen

Zivile Haftpflichtversicherung

Das Hauptanliegen dieser Einrichtung ist es, die Sicherheit sowohl der Fachkräfte im Praktikum als auch der anderen am Praktikum beteiligten Personen im Unternehmen zu gewährleisten. Zu den Maßnahmen, mit denen dies erreicht werden soll, gehört auch die Reaktion auf Zwischenfälle, die während des gesamten Lehr- und Lernprozesses auftreten können.

Zu diesem Zweck verpflichtet sich diese Bildungseinrichtung, eine Haftpflichtversicherung abzuschließen, die alle Eventualitäten abdeckt, die während des Aufenthalts im Praktikumszentrum auftreten können.

Diese Haftpflichtversicherung für die Fachkräfte im Praktikum hat eine umfassende Deckung und wird vor Beginn der Praktischen Ausbildung abgeschlossen. Auf diese Weise muss sich der Berufstätige keine Sorgen machen, wenn er mit einer unerwarteten Situation konfrontiert wird, und ist bis zum Ende des praktischen Programms in der Einrichtung abgesichert



Allgemeine Bedingungen der Praktischen Ausbildung

Die allgemeinen Bedingungen des Praktikumsvertrags für das Programm lauten wie folgt:

1. BETREUUNG: Während der Praktischen Ausbildung werden dem Studenten zwei Tutoren zugeteilt, die ihn während des gesamten Prozesses begleiten und alle Zweifel und Fragen klären, die auftauchen können. Einerseits gibt es einen professionellen Tutor des Praktikumszentrums, der die Aufgabe hat, den Studenten zu jeder Zeit zu begleiten und zu unterstützen. Andererseits wird dem Studenten auch ein akademischer Tutor zugewiesen, dessen Aufgabe es ist, den Studenten während des gesamten Prozesses zu koordinieren und zu unterstützen, Zweifel zu beseitigen und ihm alles zu erleichtern, was er braucht. Auf diese Weise wird die Fachkraft begleitet und kann alle Fragen stellen, die sie hat, sowohl praktischer als auch akademischer Natur.

2. DAUER: Das Praktikumsprogramm umfasst drei zusammenhängende Wochen praktischer Ausbildung in 8-Stunden-Tagen an fünf Tagen pro Woche. Die Anwesenheitstage und der Stundenplan liegen in der Verantwortung des Zentrums und die Fachkraft wird rechtzeitig darüber informiert, damit sie sich organisieren kann.

3. NICHTERSCHEINEN: Bei Nichterscheinen am Tag des Beginns der Praktischen Ausbildung verliert der Student den Anspruch auf diese ohne die Möglichkeit einer Rückerstattung oder der Änderung der Daten. Eine Abwesenheit von mehr als zwei Tagen vom Praktikum ohne gerechtfertigten/medizinischen Grund führt zum Rücktritt vom Praktikum und damit zu seiner automatischen Beendigung. Jedes Problem, das im Laufe des Praktikums auftritt, muss dem akademischen Tutor ordnungsgemäß und dringend mitgeteilt werden.

4. ZERTIFIZIERUNG: Der Student, der die Praktische Ausbildung bestanden hat, erhält ein Zertifikat, das den Aufenthalt in dem betreffenden Zentrum bestätigt.

5. ARBEITSVERHÄLTNIS: Die Praktische Ausbildung begründet kein Arbeitsverhältnis irgendeiner Art.

6. VORBILDUNG: Einige Zentren können für die Teilnahme an der Praktischen Ausbildung eine Bescheinigung über ein vorheriges Studium verlangen. In diesen Fällen muss sie der TECH-Praktikumsabteilung vorgelegt werden, damit die Zuweisung des gewählten Zentrums bestätigt werden kann.

7. NICHT INBEGRIFFEN: Die Praktische Ausbildung beinhaltet keine Elemente, die nicht in diesen Bedingungen beschrieben sind. Daher sind Unterkunft, Transport in die Stadt, in der das Praktikum stattfindet, Visa oder andere nicht beschriebene Leistungen nicht inbegriffen.

Der Student kann sich jedoch an seinen akademischen Tutor wenden, wenn er Fragen hat oder Empfehlungen in dieser Hinsicht erhalten möchte. Dieser wird ihm alle notwendigen Informationen geben, um die Verfahren zu erleichtern.

07 Qualifizierung

Dieser **Praktische Ausbildung in Krebs unbekanntem Ursprung** enthält das vollständigste und aktuellste Programm auf dem Markt.

Sobald der Student die Prüfungen bestanden hat, erhält er/sie per Post* mit Empfangsbestätigung das entsprechende Diplom, ausgestellt von der **TECH Technologische Universität**.

Das von **TECH Technologische Universität** ausgestellte Diplom drückt die erworbene Qualifikation aus und entspricht den Anforderungen, die in der Regel von Stellenbörsen, Auswahlprüfungen und Berufsbildungsausschüssen verlangt werden.

Titel: **Praktische Ausbildung in Krebs unbekanntem Ursprung**

Dauer: **3 Wochen**

Anwesenheit: **Montag bis Freitag, 8-Stunden-Schichten**



tech

Praktische Ausbildung
Krebs unbekanntem Ursprungs

Praktische Ausbildung

Krebs unbekanntem Ursprungs

