

Praktische Ausbildung Aktualisierung in Endokrinologie



tech



tech

Praktische Ausbildung
Aktualisierung in Endokrinologie

Index

01

Einführung

Seite 4

02

Warum diese Praktische
Ausbildung absolvieren?

Seite 6

03

Ziele

Seite 8

04

Planung
der Ausbildung

Seite 10

05

Wo kann ich die Praktische
Ausbildung absolvieren?

Seite 12

06

Allgemeine Bedingungen

Seite 16

07

Qualifizierung

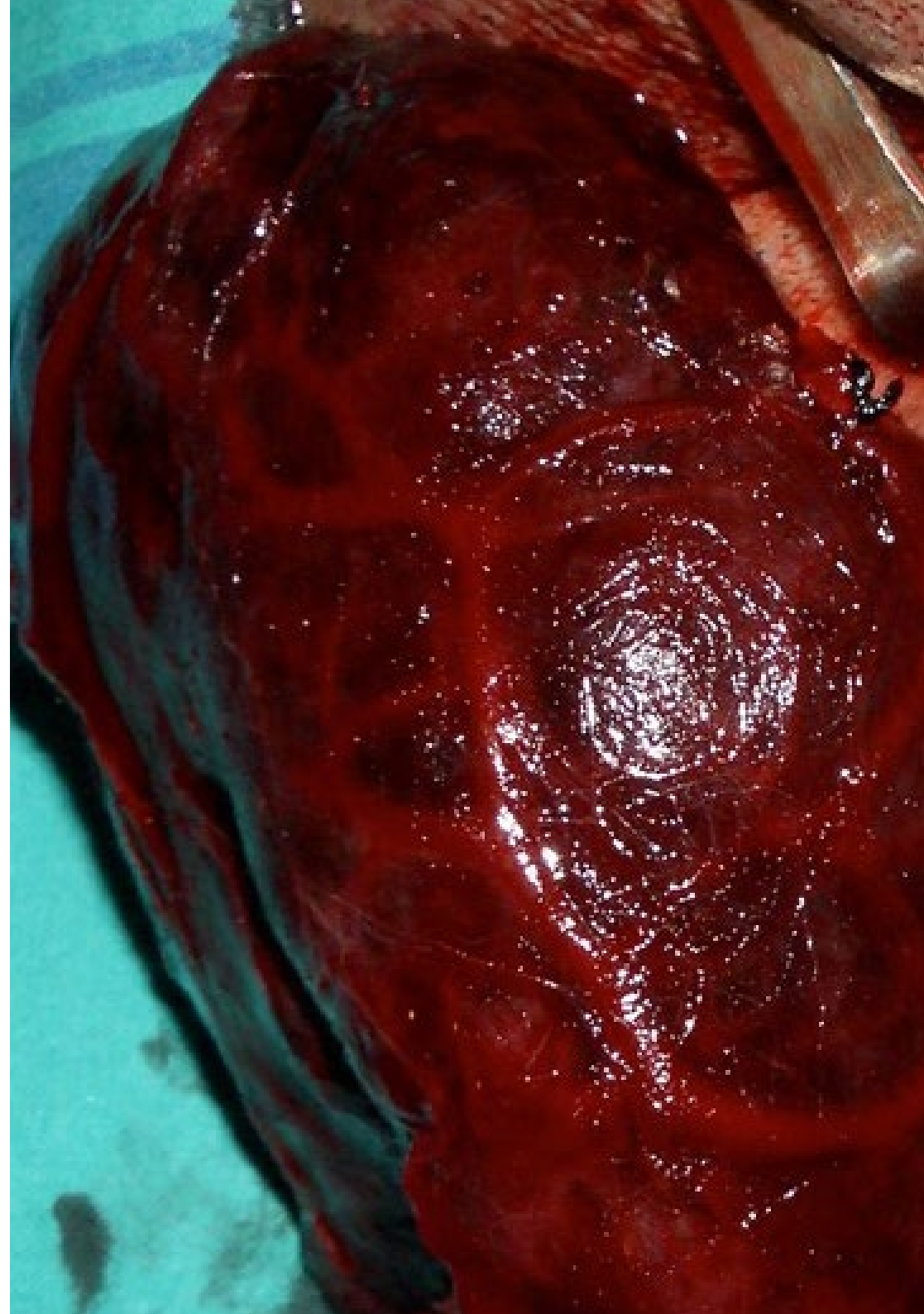
Seite 18

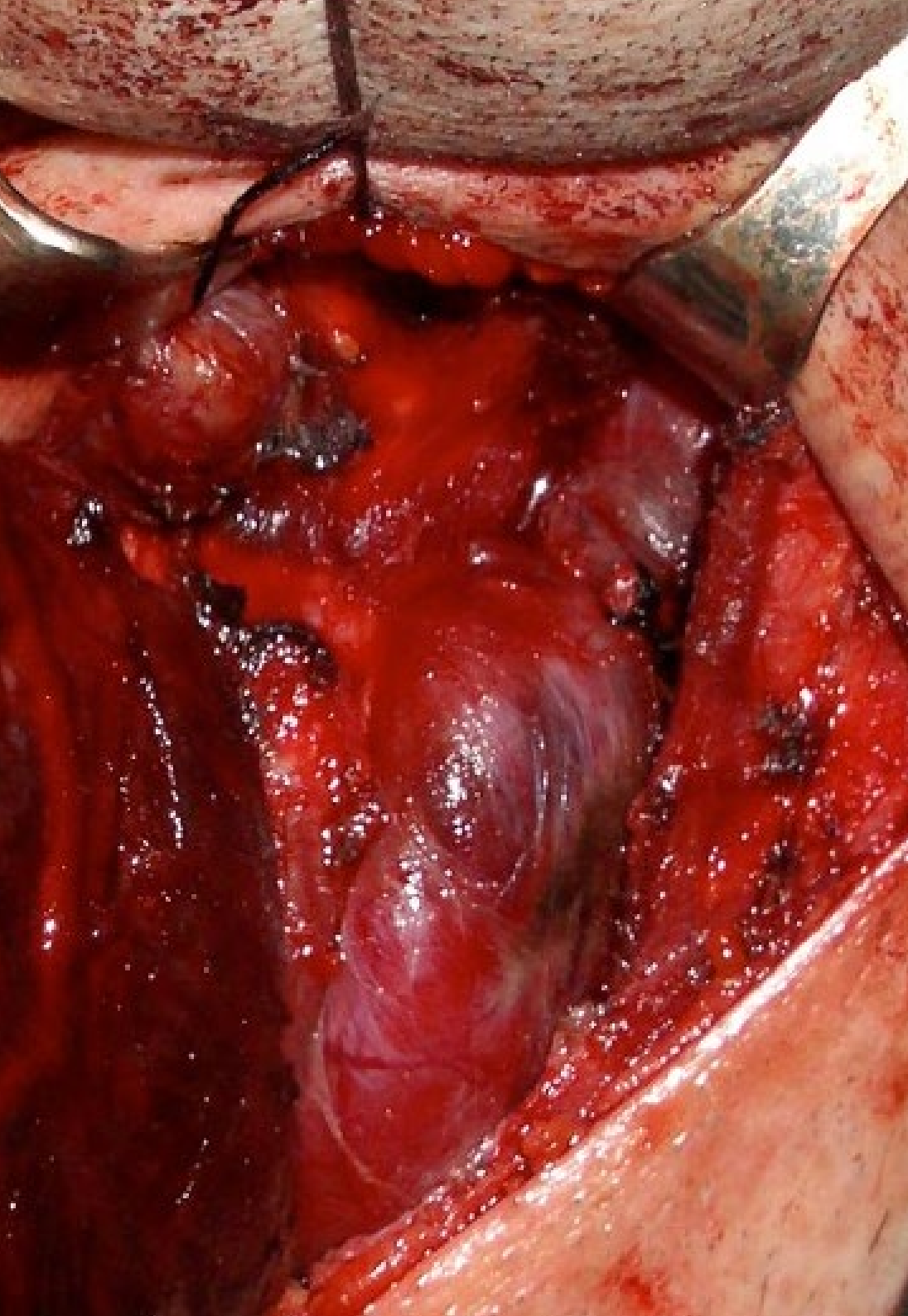
01 Einführung

Statistiken zufolge sterben jedes Jahr weltweit 2 Millionen Menschen an Diabetes, was medizinische Bereiche wie die Endokrinologie dazu veranlasst hat, sich eingehend mit dieser Krankheit zu befassen. Diese Forschung hat zu innovativen Techniken wie der gemischten Insulintherapie oder der Insulinpumpentherapie durch kontinuierliche subkutane Infusion geführt. Diese Fortschritte zwingen die medizinischen Fachkräfte dazu, in einem Umfeld, in dem es nicht genügend Ausbildungsprogramme zu diesem Thema gibt, auf dem neuesten Stand zu bleiben. TECH hat jedoch eine Qualifizierung entwickelt, die auf diese Bedürfnisse zu 100% praktisch eingeht. Durch einen intensiven Aufenthalt in modernsten medizinischen Zentren wird der Endokrinologe über die neuesten Trends informiert, um eine spezialisierte Versorgung in diesem Gesundheitsbereich anbieten zu können.



Nehmen Sie die Durchführung von perkutanen endoskopischen Verfahren bei Patienten mit besonderen Ernährungsbedürfnissen aus der Endokrinologie in Ihre berufliche Dynamik auf“





Das endokrine System umfasst eine so große Anzahl von Drüsen, Hormonen und Stoffwechselreaktionen im menschlichen Organismus, dass die endokrine Fachkraft gezwungen ist, in so unterschiedlichen Bereichen wie Ernährung, Adipositas und vielen anderen auf dem Laufenden zu bleiben. Gleichzeitig sind alle diese komplexen Bereiche Gegenstand wissenschaftlicher Forschung, die ständig neue Entdeckungen in Bezug auf Techniken und Instrumente für die Behandlung dieser Erkrankungen hervorbringt. Es gibt jedoch immer noch nicht genügend Ausbildungsprogramme, die den Facharzt auf die richtige praktische Behandlung von Patienten mit diesen Krankheiten vorbereiten.

Vor diesem Hintergrund hat TECH diese praktische Ausbildung konzipiert, die aus einem dreiwöchigen Intensivaufenthalt besteht, der persönlich abgehalten wird. Während dieses Zeitraums wird der Arzt über innovative Versorgungstrends aus der Sicht der Endokrinologie informiert. Dazu gehören die Behandlung der diabetischen Retinopathie mit Anti-VEGF, anderen Kortikoiden und Laserchirurgie zur Verringerung der Entzündung. Auch die Durchführung perkutaner endoskopischer Verfahren und die Anwendung von Jejunostomie-Sonden bei Patienten, die künstlich ernährt werden müssen, werden behandelt. Darüber hinaus werden sich die Studenten mit dem Einsatz wesentlich effizienterer Insulintherapien befassen, um Krisen bei Diabetikern zu verringern.

Die Qualifizierung findet in einem hochmodernen medizinischen Zentrum statt, wo die Fachkräfte von Montag bis Freitag 120 Stunden praktische Ausbildung absolvieren müssen. Während dieses klinischen Aufenthalts werden sie von einem Tutor persönlich betreut, der ihnen hilft, sich mit den modernsten Dynamiken und Techniken des Fachgebiets vertraut zu machen. Gleichzeitig haben sie die Möglichkeit, Erfahrungen mit anderen Experten der Einrichtung auszutauschen, die sich durch ein breites Spektrum an Kompetenzen auszeichnen.

02

Warum diese Praktische Ausbildung absolvieren?

Die Endokrinologie erweist sich immer mehr als ein multisektorales medizinisches Fachgebiet, in dem die eigene wissenschaftliche Forschung und die anderer Wissenschaftszweige wie Kardiologie, Ophthalmologie, Urologie und viele andere eine Rolle spielen. Aus diesem Grund wird dieser Gesundheitsbereich ständig erneuert und die Fachkräfte müssen ständig auf dem Laufenden gehalten werden, insbesondere was die praktische Anwendung fortschrittlicher Techniken und Geräte betrifft. Mit dieser Qualifikation von TECH findet der Endokrinologe alle diese Einrichtungen vor und kann gleichzeitig während drei Wochen intensiven Lernens Zugang zu einer medizinischen Einrichtung von internationalem Prestige erhalten.



Die Teilnahme an dieser praktischen Ausbildung macht Sie zu einem Experten in der Messung der Entwicklung des Patienten mit Diabetes bei der Mischung von intermediär wirkenden Insulinen (NPH) mit regulären schnell wirkenden Analoga in verschiedenen Verhältnissen“

1. Aktualisierung basierend auf der neuesten verfügbaren Technologie

Dank dieses Studienprogramms wird der Endokrinologe auf den neuesten Stand der Techniken und Technologien gebracht, um dem Patienten künstliche Ernährungshilfe zu leisten. Gleichzeitig wird er über die wichtigsten diagnostischen Tests für Hormonstörungen auf dem Laufenden gehalten, die derzeit in diesem Bereich der Gesundheitsversorgung eingesetzt werden.

2. Auf die Erfahrung der besten Spezialisten zurückgreifen

Während dieser praktischen Ausbildung wird die Fachkraft von einem bestimmten Tutor begleitet. Dieser Tutor überwacht die akademischen Fortschritte und sorgt für eine dynamische Einbindung in die medizinischen Abläufe des Krankenhauses, in dem sie ihren Aufenthalt verbringen wird. Darüber hinaus können die Studenten ihre Fragen mit anderen Experten der Einrichtung austauschen.

3. Einstieg in erstklassige klinische Umgebungen

TECH hat die Gesundheitseinrichtungen, die Teil ihrer Praktischen Ausbildung in Aktualisierung in Endokrinologie sind, sorgfältig ausgewählt. Diese Zentren verfügen über die modernsten technologischen Ressourcen, die derzeit zur Verfügung stehen, sowie über die angesehensten Spezialisten, die dem Endokrinologen helfen werden, diese in die Praxis umzusetzen, indem sie sich direkt mit realen Fällen befassen.



4. Das Gelernte von Anfang an in die tägliche Praxis umsetzen

Auf dem Bildungsmarkt gibt es nicht viele praktische Studiengänge im Bereich der Endokrinologie. Aus diesem Grund hat TECH die tiefer gehenden theoretischen Überlegungen zu diesem Bereich beiseite gelassen und ein 100%iges persönliches und intensives Programm zusammengestellt, das den Experten auf den neuesten Stand der Entwicklungen in diesem Gesundheitsbereich bringen wird.

5. Ausweitung der Grenzen des Wissens

TECH verfügt über ein umfangreiches Netz von Vereinbarungen und Kontakten, die es ihnen ermöglichen, die wettbewerbsfähigsten Einrichtungen der internationalen Szene für diese praktische Ausbildung auszuwählen. Auf diese Weise kann der Endokrinologe diesen praktischen Aufenthalt in Zentren in entfernten geografischen Breitengraden seiner Wahl absolvieren und die Fortschritte des Fachgebiets nach internationalen Kriterien beherrschen.



Sie werden in dem Zentrum Ihrer Wahl vollständig in die Praxis eintauchen"

03 Ziele

Ein zentrales Ziel dieser praktischen Ausbildung ist es, dass die Fachkräfte die verschiedenen diagnostischen und therapeutischen Verfahren für endokrinologische Erkrankungen erlernen. Dabei werden sie von führenden Experten in diesem Gesundheitsbereich angeleitet, die sie während eines intensiven Aufenthalts vor Ort in erstklassigen Krankenhäusern betreuen werden.



Allgemeine Ziele

- Aktualisieren der Kenntnisse über die wichtigsten Pathologien, die die Schilddrüse betreffen, und Kennenlernen der wichtigsten Diagnosealgorithmen für diese Krankheiten
- Überprüfen der wichtigsten klinischen Erkenntnisse bei der Erkennung der arteriellen Hypertonie endokrinen Ursprungs
- Vertiefen der Herangehensweise an die Untersuchung von Hypogonadismus und der wichtigsten Algorithmen bei dessen Untersuchung



Dank TECH werden Sie die neuesten Entwicklungen in der spezialisierten Versorgung von Patienten mit endokrinen Notfällen erlernen“





Spezifische Ziele

- Erforschen der wichtigsten klinischen Entitäten, die die Hypothalamo-Hypophysen-Achse betreffen
- Interpretieren der klinischen Befunde, die den Verdacht auf eine multiple endokrine Neoplasie nahelegen sollten
- Bereitstellen und Erweitern von klinischen und pathophysiologischen Daten zu den wichtigsten endokrinen Pathologien, die die Nebennieren betreffen
- Einbeziehen der Verwendung der wichtigsten diagnostischen Algorithmen bei der klinischen Beurteilung der häufigsten klinischen Erkrankungen
- Interpretieren der Ergebnisse von Lipidprofilen und der Entwicklung der therapeutischen Erkenntnisse, die in den letzten Jahren auf diesem Gebiet gewonnen wurden
- Diskutieren der verschiedenen therapeutischen Optionen für diese endokrinologische Erkrankung
- Kennen der Ursachen, die bei den häufigsten endokrinen und metabolischen Notfällen auftreten, und Entwickeln der Maßnahmen, die mit dem Patienten in den im Inhalt beschriebenen Situationen durchgeführt werden müssen
- Erkennen der Differentialdiagnose in Bezug auf die Stoffwechsel- und Elektrolytveränderungen dieser Pathologien
- Kennen der verschiedenen Ernährungsformen, ihrer Indikationen, ihrer Besonderheiten und ihrer Verabreichungsmechanismen
- Überprüfen der wichtigsten klinischen Erkenntnisse im Bereich der menschlichen Reproduktion
- Wiederholen der wichtigsten klinischen Kenntnisse über die menschliche Fortpflanzung
- Vertiefen der Besonderheiten von endokrinologischen Erkrankungen bei älteren Patienten
- Überprüfen der wichtigsten klinischen Erkenntnisse bei der Erkennung der arteriellen Hypertonie endokrinologischen Ursprungs
- Vermitteln und Erweitern von Kenntnissen über das Skelettsystem und die damit verbundenen Krankheiten in diesem Bereich



Im Rahmen dieser praktischen Ausbildung werden Sie die wichtigsten diagnostischen Algorithmen anwenden, um die wichtigsten klinischen Entscheidungen zu treffen“

04

Planung des Unterrichts

Die praktische Ausbildung von TECH besteht aus einem intensiven Aufenthalt in einer hochmodernen Krankenhauseinrichtung. In diesem Zentrum wird der Arzt eine ganzheitliche Aktualisierung der wichtigsten Entwicklungen auf dem Gebiet der Endokrinologie erarbeiten. Dabei wird er jederzeit von hochrangigen Experten betreut und von einem Tutor unterstützt, der seine akademischen Fortschritte genau überwacht.

Im Rahmen dieser praxisorientierten Ausbildung zielen die Aktivitäten auf die Entwicklung und Vervollkommnung der Fähigkeiten ab, die für einen fortgeschrittenen Umgang mit endokrinologischen Pathologien erforderlich sind, und sind auf eine spezifische Ausbildung für die Ausübung dieser medizinischen Tätigkeit durch die direkte Betreuung von echten Patienten ausgerichtet.

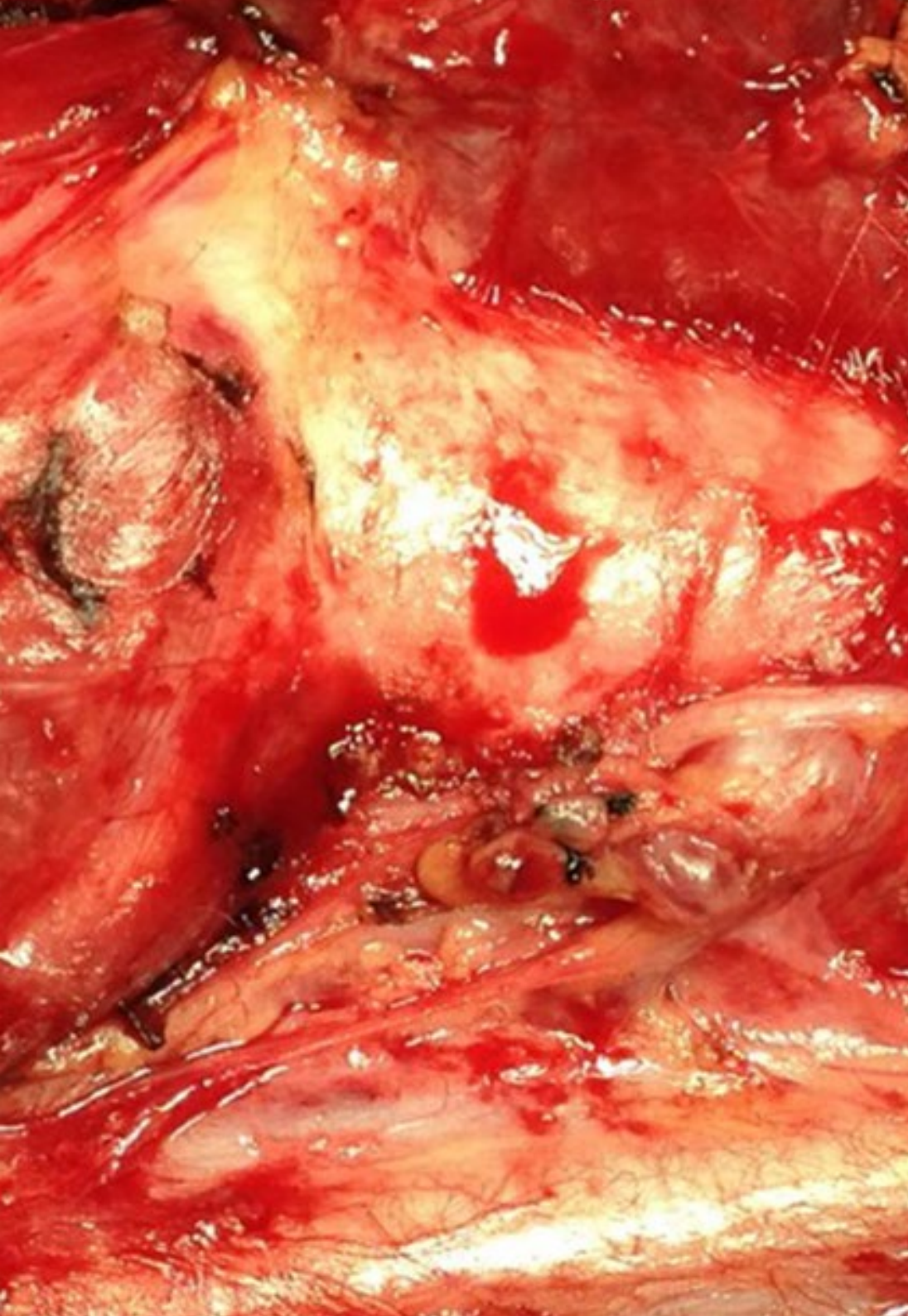
Diese einmalige Gelegenheit wird 3 Wochen lang, von Montag bis Freitag, für 8 aufeinanderfolgende Stunden durchgeführt. Durch diese klinische Praxis werden die Studenten auf den neuesten Stand der wichtigsten Innovationen in diesem Fachgebiet gebracht und sind gleichzeitig fähig, diese in ihrer täglichen Praxis unmittelbar anzuwenden.

Der praktische Unterricht erfolgt in Begleitung und unter Anleitung der Dozenten und übrigen Ausbildungskollegen, die Teamarbeit und multidisziplinäre Integration als transversale Kompetenzen für die medizinische Praxis fördern (Lernen, zu sein und lernen, mit anderen in Beziehung zu treten).

Die im Folgenden beschriebenen Verfahren werden die Grundlage der Ausbildung darstellen. Ihre Durchführung hängt von der Verfügbarkeit, der üblichen Tätigkeit und der Arbeitsbelastung des Zentrums ab:



Bilden Sie sich an einer Institution aus, die Ihnen all diese Möglichkeiten bietet, mit einem innovativen akademischen Programm und einem Team, das Sie optimal fördern kann“



Modul	Praktische Tätigkeit
Vorgehen im endokrinen System: Hypothalamus, Hypophyse, Schilddrüse, Nebenschilddrüse und Autoimmunpathologien	Durchführen eines Tests der Blutosmolalität bei Patienten mit unzureichender antidiuretisches Hormon
	Durchführen eines Bluttests des follikelstimulierenden Hormons, um Hypopituitarismus zu diagnostizieren
	Indizieren eines Dexamethason-Suppressionstests zur Identifizierung oder zum Ausschluss von Hypophysentumoren
	Entwickeln von Ultraschall- und Radiojod-Aufnahmetests zur Diagnose von Hyperthyreose
Intervention bei Adipositas, Metabolischem Syndrom, Dyslipidämie, intermediären Stoffwechselstörungen und Knochenstoffwechselstörungen	Erweitertes Berechnen des Muskelmasseindex des Patienten
	Durchführen von arteriellen Blutgasen zur Beurteilung der Stoffwechsellage des Körpers
	Anwenden des Methylmalonsäure-Bluttests zur Feststellung eines Vitamin-B12-Mangels oder einer Methylmalonsäure-Erkrankung
	Bewerten aktuellerer Kriterien für die Indikation zur Magenbypass-Operation bei morbidem Adipositas
Neueste Trends bei Diabetes Mellitus	Verwenden von Laserbehandlungen zur Verringerung der Netzhautentzündung bei Patienten mit diabetischer Retinopathie
	Behandeln mit Anti-VEGF und anderen Kortikosteroiden bei Patienten mit diabetischer Retinopathie
	Behandeln mit einer Insulinpumpe durch kontinuierliche subkutane Infusion
	Indizieren einer oralen Therapie mit Basalinsulin einschließlich lang- und kurzwirksamer Tabletten
Klinische Ernährung und diätetische Techniken	Messen der Entwicklung des Diabetikers mit einer Mischung aus intermediär wirkenden Insulinen (NPH) und regulären schnell wirkenden Analoga in unterschiedlichen Anteilen
	Beurteilen von Patienten für perkutane endoskopische Gastrostomieverfahren
	Anlegen von Jejunostomiesonden bei Patienten, die künstlich ernährt werden müssen
	Erkennen der Dermatitis herpetiformis als Folge der Zöliakie und Abgrenzung zu anderen Hautveränderungen
Endokrine Notfälle	Verwenden von Hautbiopsien zur Identifizierung verschiedener Erkrankungen wie Zöliakie
	Diagnostizieren des Patienten im myxoödematösen Koma
	Aufzeigen multidisziplinärer Interventionsstrategien bei Hyperkalzämie und Hypokalzämie
	Umfassendes Vorgehen bei Patienten mit diabetischer Ketoazidose
	Frühzeitiges Erkennen von Anzeichen einer Hypophysenapoplexie

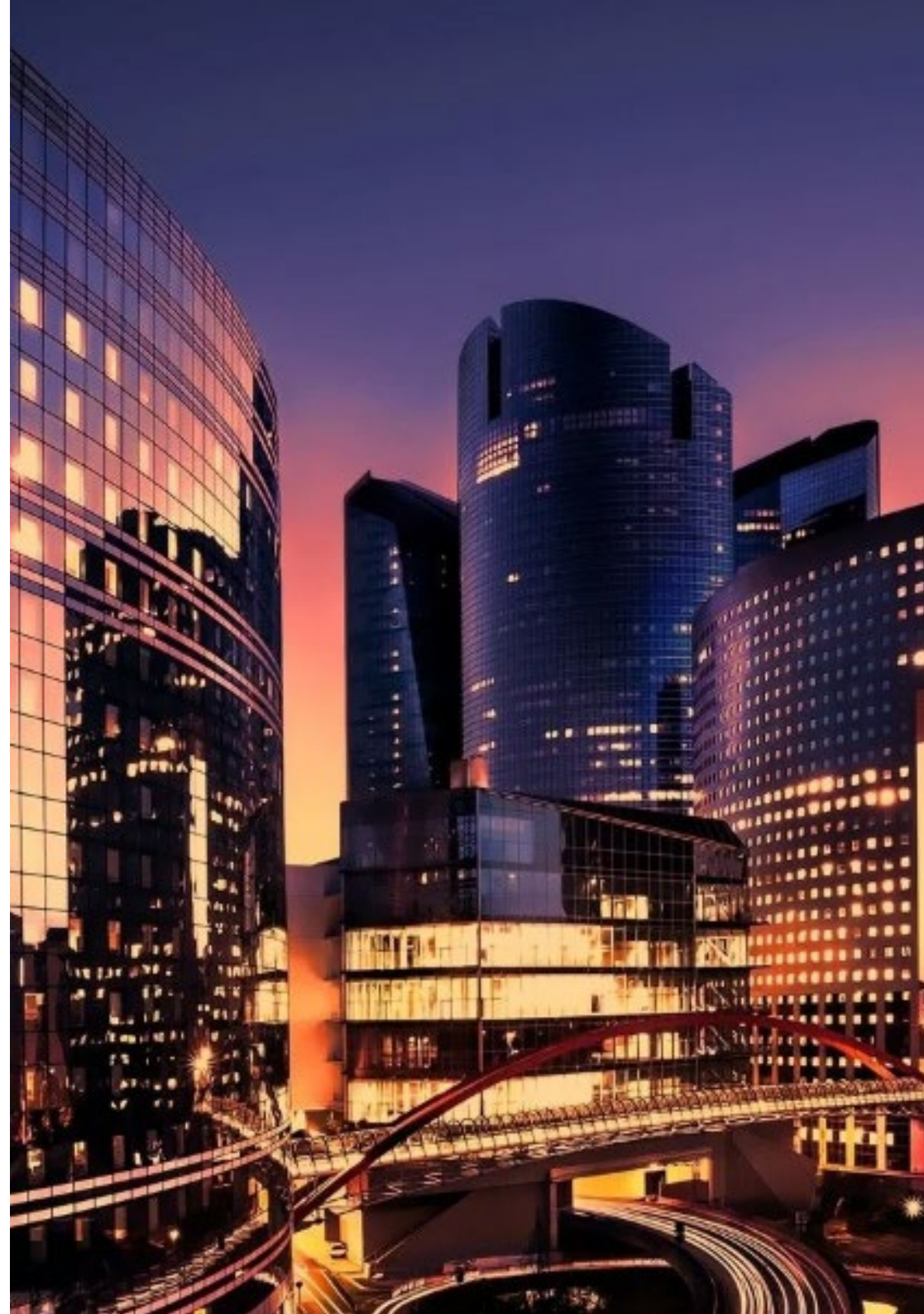
05

Wo kann ich die Praktische Ausbildung absolvieren?

TECH hat mehrere renommierte Zentren im Krankenhausbereich für diesen 100%igen praktischen Kurs ausgewählt. Der Endokrinologe kann sie drei Wochen lang von Montag bis Freitag besuchen, um 120 Unterrichtsstunden zu absolvieren. In diesen Einrichtungen werden sie von einem renommierten Experten angeleitet, der dafür sorgt, dass sie die vom Gesundheitssektor in diesem medizinischen Bereich am meisten nachgefragten Kompetenzen erwerben.



Wenn Sie sich für diese praktische Ausbildung einschreiben, haben Sie Zugang zu erstklassigen Kliniken mit Schwerpunkt Endokrinologie“





Der Student kann diese Ausbildung in den folgenden Zentren absolvieren:



Medizin

Hospital HM Modelo

Land: Spanien Stadt: La Coruña

Adresse: Rúa Virrey Osorio, 30, 15011, A Coruña

Netzwerk von Privatkliniken, Krankenhäusern und spezialisierten Einrichtungen in ganz Spanien

Verwandte Praktische Ausbildungen:

- Anästhesiologie und Reanimation
- Wirbelsäulenchirurgie



Medizin

Hospital HM Rosaleda

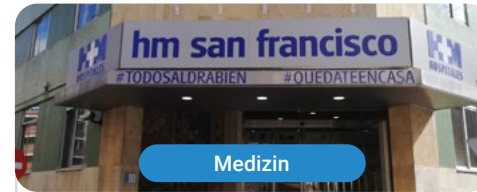
Land: Spanien Stadt: La Coruña

Adresse: Rúa de Santiago León de Caracas, 1, 15701, Santiago de Compostela, A Coruña

Netzwerk von Privatkliniken, Krankenhäusern und spezialisierten Einrichtungen in ganz Spanien

Verwandte Praktische Ausbildungen:

- Haartransplantation
- Kieferorthopädie und Dentofaziale Orthopädie



Medizin

Hospital HM San Francisco

Land: Spanien Stadt: León

Adresse: C. Marqueses de San Isidro, 11, 24004, León

Netzwerk von Privatkliniken, Krankenhäusern und spezialisierten Einrichtungen in ganz Spanien

Verwandte Praktische Ausbildungen:

- Aktualisierung in Anästhesiologie und Wiederbelebung
- Krankenpflege in der Traumathologie



Medizin

Hospital HM Regla

Land: Spanien Stadt: León

Adresse: Calle Cardenal Landázuri, 2, 24003, León

Netzwerk von Privatkliniken, Krankenhäusern und spezialisierten Einrichtungen in ganz Spanien

Verwandte Praktische Ausbildungen:

- Aktualisierung der psychiatrischen Behandlungen bei minderjährigen Patienten



Medizin

Hospital HM Nou Delfos

Land: Spanien Stadt: Barcelona

Adresse: Avinguda de Vallcarca, 151, 08023, Barcelona

Netzwerk von Privatkliniken, Krankenhäusern und spezialisierten Einrichtungen in ganz Spanien

Verwandte Praktische Ausbildungen:

- Ästhetische Medizin
- Klinische Ernährung in der Medizin



Medizin

Hospital HM Madrid

Land: Spanien Stadt: Madrid

Adresse: Pl. del Conde del Valle de Súchil, 16, 28015, Madrid

Netzwerk von Privatkliniken, Krankenhäusern und spezialisierten Einrichtungen in ganz Spanien

Verwandte Praktische Ausbildungen:

- Laboranalysen
- Anästhesiologie und Reanimation



Medizin

Hospital HM Montepíncipe

Land: Spanien Stadt: Madrid

Adresse: Av. de Montepíncipe, 25, 28660, Boadilla del Monte, Madrid

Netzwerk von Privatkliniken, Krankenhäusern und spezialisierten Einrichtungen in ganz Spanien

Verwandte Praktische Ausbildungen:

- Kinderorthopädie
- Ästhetische Medizin



Medizin

Hospital HM Torreldones

Land: Spanien Stadt: Madrid

Adresse: Av. Castillo Olivares, s/n, 28250, Torreldones, Madrid

Netzwerk von Privatkliniken, Krankenhäusern und spezialisierten Einrichtungen in ganz Spanien

Verwandte Praktische Ausbildungen:

- Anästhesiologie und Reanimation
- Krankenhauspädiatrie



Medizin

Hospital HM Sanchinarro

Land	Stadt
Spanien	Madrid

Adresse: Calle de Oña, 10, 28050, Madrid

Netzwerk von Privatkliniken, Krankenhäusern und spezialisierten Einrichtungen in ganz Spanien

Verwandte Praktische Ausbildungen:

- Anästhesiologie und Reanimation
- Schlafmedizin



Medizin

Hospital HM Nuevo Belén

Land	Stadt
Spanien	Madrid

Adresse: Calle José Silva, 7, 28043, Madrid

Netzwerk von Privatkliniken, Krankenhäusern und spezialisierten Einrichtungen in ganz Spanien

Verwandte Praktische Ausbildungen:

- Allgemein- und Verdauungschirurgie
- Klinische Ernährung in der Medizin



Medizin

Hospital HM Puerta del Sur

Land	Stadt
Spanien	Madrid

Adresse: Av. Carlos V, 70, 28938, Móstoles, Madrid

Netzwerk von Privatkliniken, Krankenhäusern und spezialisierten Einrichtungen in ganz Spanien

Verwandte Praktische Ausbildungen:

- Pädiatrische Notfälle
- Klinische Ophthalmologie



Medizin

Policlínico HM Cruz Verde

Land	Stadt
Spanien	Madrid

Adresse: Plaza de la Cruz Verde, 1-3, 28807, Alcalá de Henares, Madrid

Netzwerk von Privatkliniken, Krankenhäusern und spezialisierten Einrichtungen in ganz Spanien

Verwandte Praktische Ausbildungen:

- Fortgeschrittene Klinische Podologie
- Optische Technologien und Klinische Optometrie



Medizin

Policlínico HM Distrito Telefónica

Land	Stadt
Spanien	Madrid

Adresse: Ronda de la Comunicación, 28050, Madrid

Netzwerk von Privatkliniken, Krankenhäusern und spezialisierten Einrichtungen in ganz Spanien

Verwandte Praktische Ausbildungen:

- Optische Technologien und Klinische Optometrie
- Allgemein- und Verdauungschirurgie



Medizin

Policlínico HM Gabinete Velázquez

Land	Stadt
Spanien	Madrid

Adresse: C. de Jorge Juan, 19, 1° 28001, 28001, Madrid

Netzwerk von Privatkliniken, Krankenhäusern und spezialisierten Einrichtungen in ganz Spanien

Verwandte Praktische Ausbildungen:

- Klinische Ernährung in der Medizin
- Ästhetisch-Plastische Chirurgie



Medizin

Policlínico HM Las Tablas

Land	Stadt
Spanien	Madrid

Adresse: C. de la Sierra de Atapuerca, 5, 28050, Madrid

Netzwerk von Privatkliniken, Krankenhäusern und spezialisierten Einrichtungen in ganz Spanien

Verwandte Praktische Ausbildungen:

- Krankenpflege in der Traumatologie
- Diagnose in der Physiotherapie



Medizin

Policlínico HM Moraleja

Land	Stadt
Spanien	Madrid

Adresse: P.º de Alcobendas, 10, 28109, Alcobendas, Madrid

Netzwerk von Privatkliniken, Krankenhäusern und spezialisierten Einrichtungen in ganz Spanien

Verwandte Praktische Ausbildungen:

-Rehabilitationsmedizin bei der Behandlung von Erworbenen Hirnverletzungen



Medizin

Policlínico HM Sanchinarro

Land	Stadt
Spanien	Madrid

Adresse: Av. de Manoteras, 10, 28050, Madrid

Netzwerk von Privatkliniken, Krankenhäusern und spezialisierten Einrichtungen in ganz Spanien

Verwandte Praktische Ausbildungen:

-Gynäkologische Pflege für Hebammen
-Krankenpflege in der Abteilung für das Verdauungssystem



Medizin

Policlínico HM Imi Toledo

Land	Stadt
Spanien	Toledo

Adresse: Av. de Irlanda, 21, 45005, Toledo

Netzwerk von Privatkliniken, Krankenhäusern und spezialisierten Einrichtungen in ganz Spanien

Verwandte Praktische Ausbildungen:

-Elektrotherapie in der Rehabilitationsmedizin
-Haartransplantation

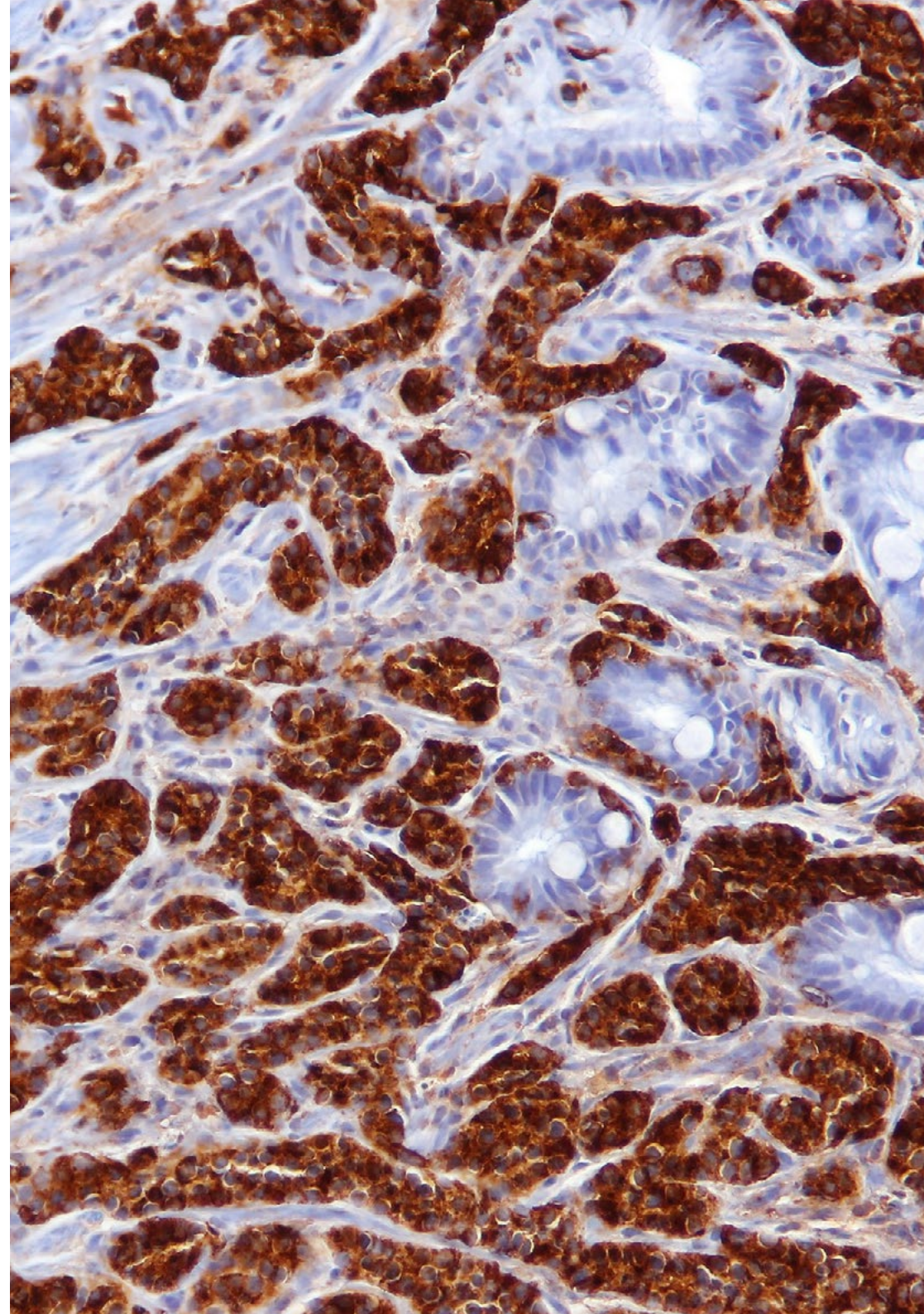
06 Allgemeine Bedingungen

Zivile Haftpflichtversicherung

Das Hauptanliegen dieser Einrichtung ist es, die Sicherheit sowohl der Fachkräfte im Praktikum als auch der anderen am Praktikum beteiligten Personen im Unternehmen zu gewährleisten. Zu den Maßnahmen, mit denen dies erreicht werden soll, gehört auch die Reaktion auf Zwischenfälle, die während des gesamten Lehr- und Lernprozesses auftreten können.

Zu diesem Zweck verpflichtet sich diese Bildungseinrichtung, eine Haftpflichtversicherung abzuschließen, die alle Eventualitäten abdeckt, die während des Aufenthalts im Praktikumszentrum auftreten können.

Diese Haftpflichtversicherung für die Fachkräfte im Praktikum hat eine umfassende Deckung und wird vor Beginn der Praktischen Ausbildung abgeschlossen. Auf diese Weise muss sich der Berufstätige keine Sorgen machen, wenn er mit einer unerwarteten Situation konfrontiert wird, und ist bis zum Ende des praktischen Programms in der Einrichtung abgesichert



Allgemeine Bedingungen der Praktischen Ausbildung

Die allgemeinen Bedingungen des Praktikumsvertrags für das Programm lauten wie folgt:

1. BETREUUNG: Während der Praktischen Ausbildung werden dem Studenten zwei Tutoren zugeteilt, die ihn während des gesamten Prozesses begleiten und alle Zweifel und Fragen klären, die auftauchen können. Einerseits gibt es einen professionellen Tutor des Praktikumszentrums, der die Aufgabe hat, den Studenten zu jeder Zeit zu begleiten und zu unterstützen. Andererseits wird dem Studenten auch ein akademischer Tutor zugewiesen, dessen Aufgabe es ist, den Studenten während des gesamten Prozesses zu koordinieren und zu unterstützen, Zweifel zu beseitigen und ihm alles zu erleichtern, was er braucht. Auf diese Weise wird die Fachkraft begleitet und kann alle Fragen stellen, die sie hat, sowohl praktischer als auch akademischer Natur.

2. DAUER: Das Praktikumsprogramm umfasst drei zusammenhängende Wochen praktischer Ausbildung in 8-Stunden-Tagen an fünf Tagen pro Woche. Die Anwesenheitstage und der Stundenplan liegen in der Verantwortung des Zentrums und die Fachkraft wird rechtzeitig darüber informiert, damit sie sich organisieren kann.

3. NICHTERSCHEINEN: Bei Nichterscheinen am Tag des Beginns der Praktischen Ausbildung verliert der Student den Anspruch auf diese ohne die Möglichkeit einer Rückerstattung oder der Änderung der Daten. Eine Abwesenheit von mehr als zwei Tagen vom Praktikum ohne gerechtfertigten/medizinischen Grund führt zum Rücktritt vom Praktikum und damit zu seiner automatischen Beendigung. Jedes Problem, das im Laufe des Praktikums auftritt, muss dem akademischen Tutor ordnungsgemäß und dringend mitgeteilt werden.

4. ZERTIFIZIERUNG: Der Student, der die Praktische Ausbildung bestanden hat, erhält ein Zertifikat, das den Aufenthalt in dem betreffenden Zentrum bestätigt.

5. ARBEITSVERHÄLTNIS: Die Praktische Ausbildung begründet kein Arbeitsverhältnis irgendeiner Art.

6. VORBILDUNG: Einige Zentren können für die Teilnahme an der Praktischen Ausbildung eine Bescheinigung über ein vorheriges Studium verlangen. In diesen Fällen muss sie der TECH-Praktikumsabteilung vorgelegt werden, damit die Zuweisung des gewählten Zentrums bestätigt werden kann.

7. NICHT INBEGRIFFEN: Die Praktische Ausbildung beinhaltet keine Elemente, die nicht in diesen Bedingungen beschrieben sind. Daher sind Unterkunft, Transport in die Stadt, in der das Praktikum stattfindet, Visa oder andere nicht beschriebene Leistungen nicht inbegriffen.

Der Student kann sich jedoch an seinen akademischen Tutor wenden, wenn er Fragen hat oder Empfehlungen in dieser Hinsicht erhalten möchte. Dieser wird ihm alle notwendigen Informationen geben, um die Verfahren zu erleichtern.

07 Qualifizierung

Diese **Praktische Ausbildung in Aktualisierung in Endokrinologie** enthält das vollständigste und aktuellste Programm des professionellen und akademischen Panoramas.

Sobald der Student die Prüfungen bestanden hat, erhält er/sie per Post mit Empfangsbestätigung das entsprechende Zertifikat der Praktischen Ausbildung, ausgestellt von der TECH.

Auf dem von TECH ausgestellten Zertifikat wird die im Test erzielte Bewertung angegeben.

Titel: **Praktische Ausbildung in Aktualisierung in Endokrinologie**

Dauer: **3 Wochen**

Anwesenheit: **Montag bis Freitag, 8-Stunden-Schichten**



tech

Praktische Ausbildung
Aktualisierung in Endokrinologie

Praktische Ausbildung Aktualisierung in Endokrinologie



tech