

Praktische Ausbildung Pneumologie



tech



tech

Praktische Ausbildung
Pneumologie

Index

01

Einführung

Seite 4

02

Warum diese Praktische
Ausbildung absolvieren?

Seite 6

03

Ziele

Seite 8

04

Planung des Unterrichts

Seite 10

05

Wo kann ich die Praktische
Ausbildung absolvieren?

Seite 12

06

Allgemeine Bedingungen

Seite 16

07

Qualifizierung

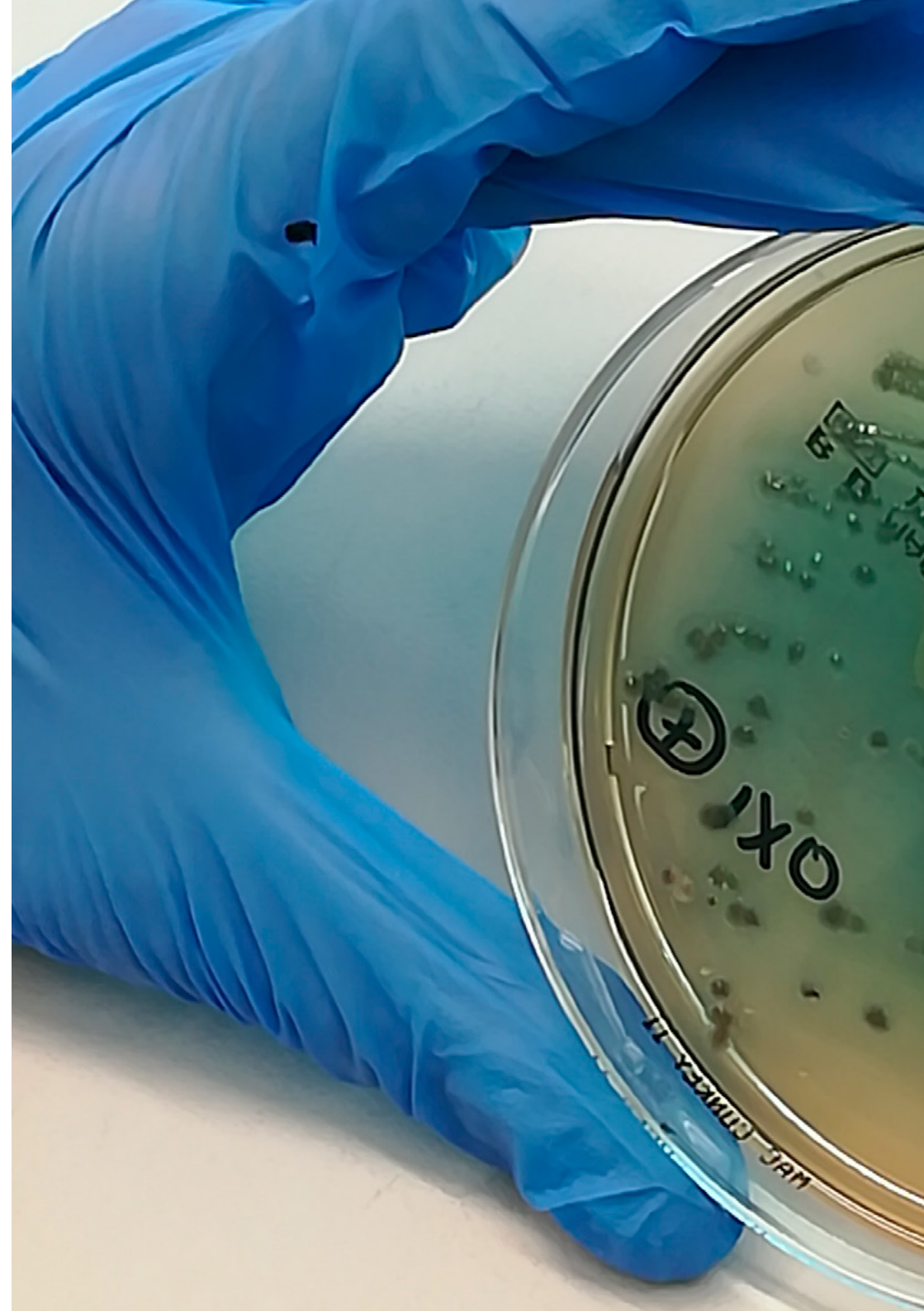
Seite 18

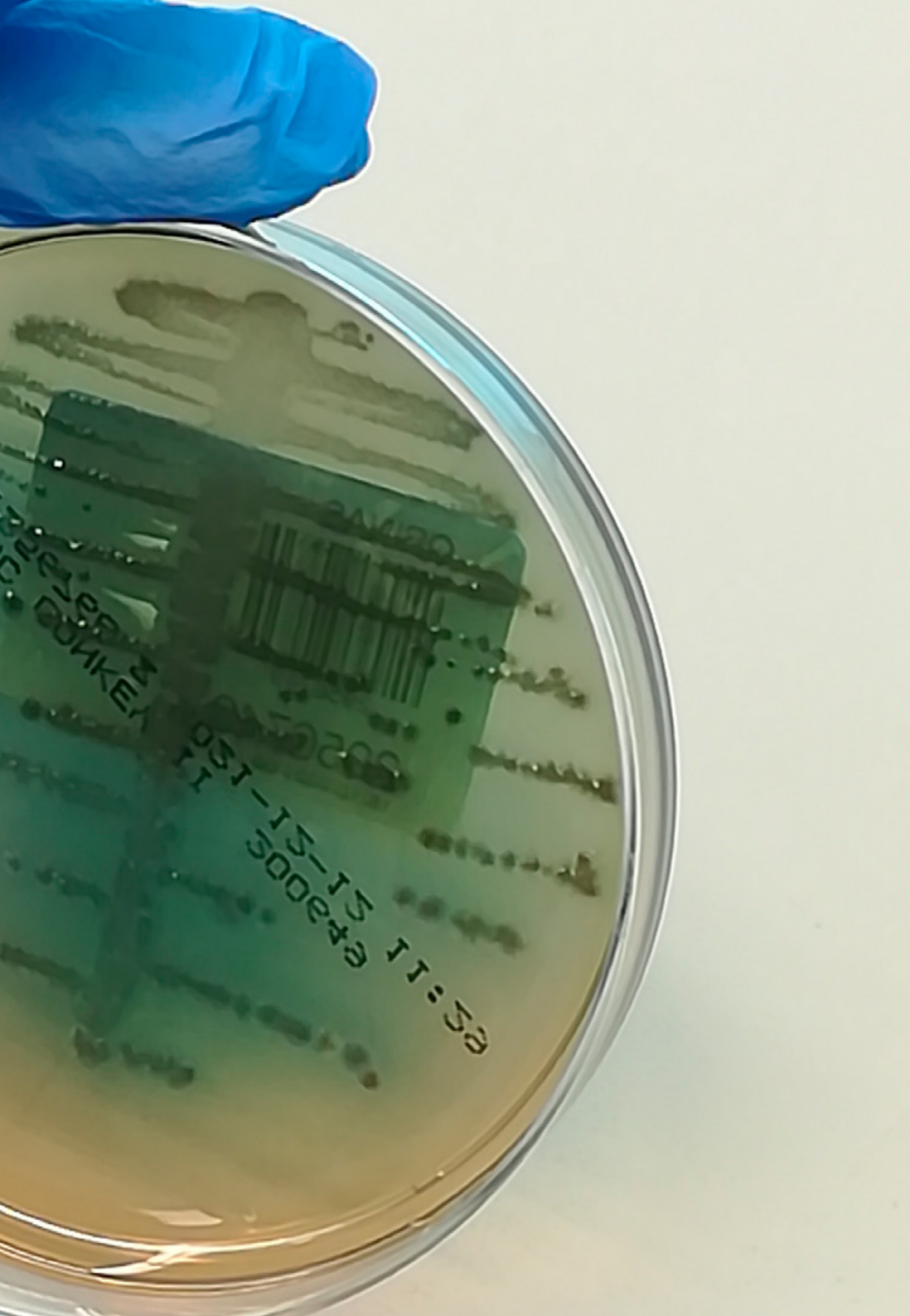
01 Einführung

Experten zufolge sind derzeit weltweit mehr als 550 Millionen Menschen von chronischen Atemwegserkrankungen betroffen, die jährlich mehr als 4 Millionen Todesfälle verursachen. Diese alarmierenden Zahlen machen deutlich, wie wichtig es ist, neue diagnostische und therapeutische Methoden zur Bekämpfung dieser Pathologien zu entwickeln und Pneumologen mit den modernsten Kenntnissen in deren Anwendung zu haben. Aus diesem Grund hat TECH dieses Programm ins Leben gerufen, das einen dreiwöchigen Praxisaufenthalt in einem erstklassigen Krankenhaus ermöglicht und den Pneumologen dazu anregt, sich die modernsten Verfahren zur Behandlung von Krankheiten wie COPD oder den komplexesten Lungenerkrankungen anzueignen.



Im Rahmen dieses Programms werden die modernsten Verfahren zur Diagnose und Behandlung von COPD bei Patienten mit unterschiedlichen Krankheitsbildern angewandt"





Krankheiten wie Asthma und COPD betreffen nach Schätzungen der Weltgesundheitsorganisation weltweit 235 Millionen bzw. 64 Millionen Menschen. Dies und die hohe Zahl von Menschen, die in den letzten Jahren an Atemwegserkrankungen infolge von COVID-19 gestorben sind, hat die Forschung zur Erkennung und Behandlung verschiedener Arten von Atemwegserkrankungen weiter vorangetrieben. In Anbetracht der ständigen Aktualisierung in dieser medizinischen Disziplin sind die Lungenärzte verpflichtet, alle Fortschritte in ihrem Fachgebiet zu kennen und korrekt anzuwenden, um jedem Patienten die beste Lebensqualität zu bieten.

In Anbetracht dieser Situation hat TECH dieses Programm geschaffen, das es dem Facharzt für Pneumologie ermöglicht, die modernsten diagnostischen und therapeutischen Methoden zu beherrschen, um eine breite Palette von Atemwegspathologien zu behandeln. Während der 120 intensiven Stunden werden die Studenten Teil eines multidisziplinären Teams aus hochrangigen Fachleuten sein. Gemeinsam mit diesen Experten werden sie lernen, die neuesten diagnostischen Tests für COPD zu interpretieren oder Behandlungen für die Aufrechterhaltung von Asthma zu etablieren, die den neuesten wissenschaftlichen Erkenntnissen entsprechen. Darüber hinaus werden sie die Therapie von Schlafstörungen wie Apnoe oder Hypersomnien beherrschen.

All dies in nur 3 Wochen, in denen der Facharzt seinen Beruf in einem renommierten Krankenhaus ausübt, das sich durch die umfassendste und innovativste Technologie im Bereich der Pneumologie auszeichnet. Während dieses Praktikums werden die Studenten außerdem von einem eigens für sie benannten Tutor begleitet, der dafür verantwortlich ist, ihren Lernprozess anzuleiten und dafür zu sorgen, dass sie aktuelle Kenntnisse in ihre Arbeitsmethodik einbeziehen.

02

Warum diese Praktische Ausbildung absolvieren?

Im Bereich der Pneumologie ist es wichtig zu wissen, wie man alle wissenschaftlichen Fortschritte bei der Anwendung neuer Methoden zur Erkennung und Behandlung von Krankheiten in die Praxis umsetzt. Aus diesem Grund hat TECH diese Praktische Ausbildung entwickelt, bei der der Pneumologe während eines dreiwöchigen Krankenhausaufenthalts in einem Zentrum der ersten Ebene die aktuellsten Verfahren seines Fachgebiets beherrschen wird, um seine medizinische Praxis zu verbessern.



Genießen Sie die Gelegenheit, sich mit den besten Spezialisten der Pneumologie zu umgeben, um Ihre diagnostischen und therapeutischen Fähigkeiten in einem hochmodernen Umfeld zu perfektionieren, dank dieser von TECH angebotener Praktischen Ausbildung.

1. Aktualisierung basierend auf der neuesten verfügbaren Technologie

Der Bereich der Pneumologie hat, vor allem aufgrund der Atemwegsprobleme, die COVID-19 bei vielen Menschen verursacht hat, eine bemerkenswerte Entwicklung bei den diagnostischen und therapeutischen Methoden für verschiedene Pathologien erfahren. Vor diesem Hintergrund hat TECH dieses Programm ins Leben gerufen, das den Ärzten helfen soll, ihre Kenntnisse zu aktualisieren, um ihre tägliche Arbeit im Gesundheitswesen zu optimieren.

2. Auf die Erfahrung der besten Spezialisten zurückgreifen

Während ihres Praxisaufenthalts werden die Studenten von hochqualifizierten Ärzten begleitet, die ihnen zahlreiche Tipps geben, um ihre Fähigkeiten im Gesundheitswesen zu perfektionieren. Darüber hinaus wird ein speziell ernannter Tutor dafür sorgen, dass der Unterricht den akademischen Erwartungen der Studenten entspricht.

3. Einstieg in erstklassige klinische Umgebungen

TECH hat ein breites Spektrum von Krankenhäusern für diese Praktische Ausbildung ausgewählt. Auf diese Weise wird der Pneumologe 3 Wochen lang in einem hochmodernen Krankenhaus arbeiten, das sich durch die beste Technologie und hervorragende menschliche Teams auszeichnet, die die berufliche Entwicklung des Studenten fördern.



4. Das Gelernte von Anfang an in die tägliche Praxis umsetzen

In der Bildungslandschaft gibt es eine Fülle von akademischen Programmen, die nicht nur zeitaufwendig sind, sondern auch Fähigkeiten vermitteln, die im Berufsleben nicht unbedingt von Nutzen sind. Aus diesem Grund hat TECH ein modernes, zu 100% praxisorientiertes Lernmodell entwickelt, das es den Studenten ermöglicht, ihre Aufgaben mit echten Patienten zu üben, um eine Reihe von Kompetenzen zu erwerben, die sie in ihrer täglichen Arbeit anwenden können.

5. Ausweitung der Grenzen des Wissens

TECH bietet die Möglichkeit, diesen Studiengang in internationalen Zentren zu absolvieren, so dass der Facharzt für Pneumologie die Gelegenheit hat, seine medizinischen Fähigkeiten an der Seite von Fachleuten zu erweitern, die ihren Beruf in Krankenhäusern in verschiedenen Teilen der Welt ausüben oder entwickelt haben.



*Sie werden in dem Zentrum Ihrer Wahl
vollständig in die Praxis eintauchen"*

03 Ziele

Ziel dieser Praktischen Ausbildung ist es, Lungenfachärzten die Möglichkeit zu geben, ihre praktischen Fähigkeiten in ihrem Fachgebiet zu erweitern und während eines dreiwöchigen Krankenhausaufenthalts die neuesten diagnostischen und therapeutischen Verfahren für verschiedene Pathologien zu erlernen.



Allgemeine Ziele

- Aktualisieren der medizinischen Kenntnisse des Facharztes für Pneumologie entsprechend den neuesten wissenschaftlichen Erkenntnissen im Bereich der Erkennung und Behandlung verschiedener Pathologien
- Vertiefen der Kenntnisse in verschiedenen grundlegenden Aspekten im Zusammenhang mit der Pflegepraxis von pulmonologischen Pathologien



Ergänzen Sie Ihre medizinischen Kenntnisse in der Pneumologie durch einen 3-wöchigen Krankenhausaufenthalt in einem erstklassigen Zentrum"





Spezifische Ziele

- ♦ Beherrschen der wissenschaftlichen und technischen Aspekte der am weitesten verbreiteten IDPDs
- ♦ Entwickeln von Fachkompetenzen zur Optimierung einer umfassenden, auf den Patienten ausgerichteten Pflege auf der Grundlage der neuesten verfügbaren Erkenntnisse
- ♦ In der Lage sein, die am häufigsten verwendeten ergänzenden Tests bei der Diagnose und Nachsorge von COPD-Patienten zu interpretieren
- ♦ Managen der wichtigsten Komorbiditäten im Zusammenhang mit COPD
- ♦ Verbessern der Kontrolle und der Lebensqualität von Asthmapatienten auf der Grundlage der neuesten wissenschaftlichen Erkenntnisse
- ♦ Wissen, wie man die am häufigsten verwendeten ergänzenden Tests bei der Diagnose und Nachsorge von Asthmapatienten interpretiert
- ♦ Identifizieren und Behandeln der wichtigsten Begleiterkrankungen im Zusammenhang mit Asthma
- ♦ Erkennen der verschiedenen Phänotypen und der spezifischen Behandlungsempfehlungen für Asthma
- ♦ Wissen, wie man mit berufsbedingtem Asthma, pulmonaler Eosinophilie sowie besonderen Umständen wie Asthma in der Schwangerschaft, anstrengungsinduziertem Asthma, durch Aspirin verschlimmerten Atemwegserkrankungen usw. umgeht
- ♦ Einsetzen neuer antimikrobieller Mittel sowie anderer Therapien und aktualisierter diagnostischer Tests, um eine zufriedenstellende Antwort auf die aktuellen Herausforderungen bei Atemwegsinfektionen zu geben
- ♦ Erkennen und Behandeln der wichtigsten infektiösen Pathologien des Atmungssystems
- ♦ Beherrschen der neuesten diagnostischen und therapeutischen Methoden bei Lungenkrebs
- ♦ Beherrschen der verschiedenen vorhandenen Diagnosetechniken zur Untersuchung von Erkrankungen des Rippenfells und des Mediastinums
- ♦ Optimieren der therapeutischen Behandlung von Patienten mit Pleuraerguss, Pneumothorax und mediastinalen Erkrankungen
- ♦ Behandeln von Krankheiten wie venösen thromboembolischen Erkrankungen oder pulmonaler Hypertonie auf der Grundlage der neuesten wissenschaftlichen Erkenntnisse
- ♦ Behandeln verschiedener Formen von Schlafstörungen
- ♦ Verwenden der besten Diagnosemethoden für die Erkennung von Atemstillstand
- ♦ Beherrschen der Indikationen und Kontraindikationen für eine mögliche Lungentransplantation
- ♦ Erkennen möglicher Komplikationen bei Lungentransplantationen, die bei der Untersuchung dieser Patienten im Sprechzimmer auftreten können
- ♦ Verwalten des Einsatzes immunsuppressiver Behandlungen und der Prophylaxe bei Lungentransplantationspatienten

04 Planung des Unterrichts

Die Praktische Ausbildung in Pneumologie wird im Rahmen eines dreiwöchigen Krankenhausaufenthalts in einem renommierten Zentrum absolviert, bei dem von Montag bis Freitag acht aufeinanderfolgende Stunden unter der Leitung eines Pneumologen gearbeitet wird. Während dieses Praktikums arbeitet der Arzt mit realen Patienten und wendet die modernsten diagnostischen und therapeutischen Methoden für verschiedene Atemwegspathologien an.

In diesem ganz auf die Praxis ausgerichteten Fortbildungsangebot zielen die Aktivitäten auf die Entwicklung und Vervollkommnung der Kompetenzen ab, die für die Erbringung von Gesundheitsdienstleistungen in Bereichen und unter Bedingungen erforderlich sind, die ein hohes Maß an Qualifikation erfordern, und die auf eine spezifische Ausbildung für die Ausübung der Tätigkeit in einem Umfeld der Sicherheit für den Patienten und hoher professioneller Leistung ausgerichtet sind.

Es handelt sich also um eine ausgezeichnete Gelegenheit, die medizinischen Kenntnisse auf dem Gebiet der Pneumologie durch die Arbeit in einem Krankenhaus zu erweitern und zu aktualisieren, in dem die Anwendung der neuesten Diagnosemethoden und die wirksamsten Behandlungen zwei Aushängeschilder für das Wohlergehen von Patienten sind, die an Atemwegserkrankungen leiden.

Das Praktikum wird unter aktiver Beteiligung des Studenten durchgeführt, der die Aktivitäten und Abläufe jedes Kompetenzbereichs ausführen wird (Lernen zu lernen und Lernen durch Handeln). Dabei wird er von Lehrkräften und anderen Kollegen begleitet und angeleitet, um Teamarbeit und multidisziplinäre Integration als übergreifende Kompetenzen für die medizinische Praxis zu fördern (Lernen zu sein und Lernen in Beziehung zu treten).





Die im Folgenden beschriebenen Verfahren werden die Grundlage für den praktischen Teil der Fortbildung bilden. Ihre Durchführung hängt sowohl von der Eignung der Patienten als auch von der Verfügbarkeit des Zentrums und seiner Auslastung ab, wobei die vorgeschlagenen Aktivitäten wie folgt aussehen:

Modul	Praktische Tätigkeit
Chronisch obstruktive Lungenerkrankung und interstitielle Lungenerkrankungen	Interpretieren der neuesten ergänzenden Tests, die zur Diagnosestellung und Nachsorge von COPD-Patienten eingesetzt werden
	Kompetentes Handhaben der verschiedenen Komorbiditäten, die bei einem COPD-Patienten auftreten können
	Diagnostizieren und Behandeln der verschiedenen Arten von interstitiellen Lungenerkrankungen nach den neuesten wissenschaftlichen Erkenntnissen
Asthma, Infektionen der Atemwege und verwandte Krankheiten	Behandeln von Patienten mit Krankheiten wie berufsbedingtem Asthma oder pulmonaler Eosinophilie
	Nachsorge eines Asthmapatienten, um die Optimierung seines Gesundheitszustands zu gewährleisten
	Einsetzen neuer antimikrobieller und diagnostischer Tests, die eine schnelle Diagnose und Behandlung von Atemwegsinfektionen ermöglichen
Erkrankungen des Rippenfells und des Mittelfells sowie des Lungenkreislaufs	Anwenden modernster Diagnosetechniken zur sicheren Erkennung von Erkrankungen des Rippenfells und des Mediastinums
	Behandeln von Patienten mit Erkrankungen wie Pleuraerguss, Pneumothorax und Mediastinalerkrankungen
	Diagnostizieren der pulmonalen Hypertonie und Festlegung einer auf die Bedürfnisse des jeweiligen Patienten abgestimmten Behandlung
Lungentransplantation	Entscheiden, welche Patienten sich einer Lungentransplantation unterziehen sollten, unter Anwendung der neuesten wissenschaftlichen Kriterien in diesem Bereich
	Betreuen von Patienten, die nach einer Lungentransplantation verschiedene Komplikationen erlitten haben
	Verwenden immunsuppressiver Behandlungen und Prophylaxe für Patienten, die sich einer Lungentransplantation unterzogen haben

05 Wo kann ich die Praktische Ausbildung absolvieren?

Um jedem Studenten, der sich für diese Praktische Ausbildung entscheidet, den Zugang und den Komfort während des Krankenhausaufenthalts zu erleichtern, hat TECH eine große Anzahl von Zentren an verschiedenen geografischen Standorten ausgewählt, die sich durch ihre hochmoderne technologische Ausstattung im Bereich der Pneumologie auszeichnen.



Sie können Ihre Praktische Ausbildung in einer Vielzahl von Zentren absolvieren und dasjenige auswählen, das Ihnen am nächsten liegt"





Der Student kann diese Ausbildung in den folgenden Zentren absolvieren:



Medizin

Hospital HM Modelo

Land: Spanien Stadt: La Coruña

Adresse: Rúa Virrey Osorio, 30, 15011, A Coruña

Netzwerk von Privatkliniken, Krankenhäusern und spezialisierten Einrichtungen in ganz Spanien

Verwandte Praktische Ausbildungen:

- Anästhesiologie und Reanimation
- Palliativmedizin



Medizin

Hospital HM Rosaleda

Land: Spanien Stadt: La Coruña

Adresse: Rúa de Santiago León de Caracas, 1, 15701, Santiago de Compostela, A Coruña

Netzwerk von Privatkliniken, Krankenhäusern und spezialisierten Einrichtungen in ganz Spanien

Verwandte Praktische Ausbildungen:

- Haartransplantation
- Kieferorthopädie und Dentofaziale Orthopädie



Medizin

Hospital HM San Francisco

Land: Spanien Stadt: León

Adresse: C. Marqueses de San Isidro, 11, 24004, León

Netzwerk von Privatkliniken, Krankenhäusern und spezialisierten Einrichtungen in ganz Spanien

Verwandte Praktische Ausbildungen:

- Aktualisierung in Anästhesiologie und Wiederbelebung
- Krankenpflege in der Traumatologie



Medizin

Hospital HM Regla

Land: Spanien Stadt: León

Adresse: Calle Cardenal Landázuri, 2, 24003, León

Netzwerk von Privatkliniken, Krankenhäusern und spezialisierten Einrichtungen in ganz Spanien

Verwandte Praktische Ausbildungen:

- Aktualisierung der psychiatrischen Behandlung bei minderjährigen Patienten



Medizin

Hospital HM Nou Delfos

Land: Spanien Stadt: Barcelona

Adresse: Avinguda de Vallcarca, 151, 08023 Barcelona

Netzwerk von Privatkliniken, Krankenhäusern und spezialisierten Einrichtungen in ganz Spanien

Verwandte Praktische Ausbildungen:

- Ästhetische Medizin
- Klinische Ernährung in der Medizin



Medizin

Hospital HM Madrid

Land: Spanien Stadt: Madrid

Adresse: Pl. del Conde del Valle de Súchil, 16, 28015, Madrid

Netzwerk von Privatkliniken, Krankenhäusern und spezialisierten Einrichtungen in ganz Spanien

Verwandte Praktische Ausbildungen:

- Palliativmedizin
- Anästhesiologie und Reanimation



Medizin

Hospital HM Montepíncipe

Land: Spanien Stadt: Madrid

Adresse: Av. de Montepíncipe, 25, 28660, Boadilla del Monte, Madrid

Netzwerk von Privatkliniken, Krankenhäusern und spezialisierten Einrichtungen in ganz Spanien

Verwandte Praktische Ausbildungen:

- Palliativmedizin
- Ästhetische Medizin



Medizin

Hospital HM Torrelodones

Land: Spanien Stadt: Madrid

Adresse: Av. Castillo Olivares, s/n, 28250, Torrelodones, Madrid

Netzwerk von Privatkliniken, Krankenhäusern und spezialisierten Einrichtungen in ganz Spanien

Verwandte Praktische Ausbildungen:

- Anästhesiologie und Reanimation
- Palliativmedizin



Medizin

Hospital HM Sanchinarro

Land	Stadt
Spanien	Madrid

Adresse: Calle de Oña, 10, 28050, Madrid

Netzwerk von Privatkliniken, Krankenhäusern und spezialisierten Einrichtungen in ganz Spanien

Verwandte Praktische Ausbildungen:

- Anästhesiologie und Reanimation
- Palliativmedizin



Medizin

Hospital HM Puerta del Sur

Land	Stadt
Spanien	Madrid

Adresse: Av. Carlos V, 70, 28938, Móstoles, Madrid

Netzwerk von Privatkliniken, Krankenhäusern und spezialisierten Einrichtungen in ganz Spanien

Verwandte Praktische Ausbildungen:

- Palliativmedizin
- Klinische Ophthalmologie



Medizin

Policlínico HM Arapiles

Land	Stadt
Spanien	Madrid

Adresse: C. de Arapiles, 8, 28015, Madrid

Netzwerk von Privatkliniken, Krankenhäusern und spezialisierten Einrichtungen in ganz Spanien

Verwandte Praktische Ausbildungen:

- Anästhesiologie und Reanimation
- Pädiatrische Zahnmedizin



Medizin

Policlínico HM Cruz Verde

Land	Stadt
Spanien	Madrid

Adresse: Plaza de la Cruz Verde, 1-3, 28807, Alcalá de Henares, Madrid

Netzwerk von Privatkliniken, Krankenhäusern und spezialisierten Einrichtungen in ganz Spanien

Verwandte Praktische Ausbildungen:

- Fortgeschrittene Klinische Podologie
- Optische Technologien und Klinische Optometrie





Medizin

Policlínico HM Gabinete Velázquez

Land	Stadt
Spanien	Madrid

Adresse: C. de Jorge Juan, 19, 1° 28001, 28001, Madrid

Netzwerk von Privatkliniken, Krankenhäusern und spezialisierten Einrichtungen in ganz Spanien

Verwandte Praktische Ausbildungen:

- Klinische Ernährung in der Medizin
- Ästhetisch-Plastische Chirurgie



Medizin

Policlínico HM Matogrande

Land	Stadt
Spanien	La Coruña

Adresse: R. Enrique Mariñas Romero, 32G, 2º, 15009, A Coruña

Netzwerk von Privatkliniken, Krankenhäusern und spezialisierten Einrichtungen in ganz Spanien

Verwandte Praktische Ausbildungen:

- Sportphysiotherapie
- Neurodegenerative Erkrankungen



Medizin

Policlínico HM Rosaleda Lalín

Land	Stadt
Spanien	Pontevedra

Adresse: Av. Buenos Aires, 102, 36500, Lalín, Pontevedra

Netzwerk von Privatkliniken, Krankenhäusern und spezialisierten Einrichtungen in ganz Spanien

Verwandte Praktische Ausbildungen:

- Fortschritte in der Hämatologie und Hämotherapie
- Neurologische Physiotherapie

06 Allgemeine Bedingungen

Zivile Haftpflichtversicherung

Das Hauptanliegen dieser Einrichtung ist es, die Sicherheit sowohl der Fachkräfte im Praktikum als auch der anderen am Praktikum beteiligten Personen im Unternehmen zu gewährleisten. Zu den Maßnahmen, mit denen dies erreicht werden soll, gehört auch die Reaktion auf Zwischenfälle, die während des gesamten Lehr- und Lernprozesses auftreten können.

Zu diesem Zweck verpflichtet sich diese Bildungseinrichtung, eine Haftpflichtversicherung abzuschließen, die alle Eventualitäten abdeckt, die während des Aufenthalts im Praktikumszentrum auftreten können.

Diese Haftpflichtversicherung für die Fachkräfte im Praktikum hat eine umfassende Deckung und wird vor Beginn der Praktischen Ausbildung abgeschlossen. Auf diese Weise muss sich der Berufstätige keine Sorgen machen, wenn er mit einer unerwarteten Situation konfrontiert wird, und ist bis zum Ende des praktischen Programms in der Einrichtung abgesichert



Allgemeine Bedingungen der Praktischen Ausbildung

Die allgemeinen Bedingungen der Praktikumsvereinbarung für das Programm lauten wie folgt:

1. BETREUUNG: Während der Praktischen Ausbildung werden dem Studenten zwei Tutoren zugeteilt, die ihn während des gesamten Prozesses begleiten und alle Zweifel und Fragen klären, die auftauchen können. Einerseits gibt es einen professionellen Tutor des Praktikumszentrums, der die Aufgabe hat, den Studenten zu jeder Zeit zu begleiten und zu unterstützen. Andererseits wird dem Studenten auch ein akademischer Tutor zugewiesen, dessen Aufgabe es ist, den Studenten während des gesamten Prozesses zu koordinieren und zu unterstützen, Zweifel zu beseitigen und ihm alles zu erleichtern, was er braucht. Auf diese Weise wird die Fachkraft begleitet und kann alle Fragen stellen, die sie hat, sowohl praktischer als auch akademischer Natur.

2. DAUER: Das Praktikumsprogramm umfasst drei zusammenhängende Wochen praktischer Ausbildung in 8-Stunden-Tagen an fünf Tagen pro Woche. Die Anwesenheitstage und der Stundenplan liegen in der Verantwortung des Zentrums und die Fachkraft wird rechtzeitig darüber informiert, damit sie sich organisieren kann.

3. NICHTERSCHEINEN: Bei Nichterscheinen am Tag des Beginns der Praktischen Ausbildung verliert der Student den Anspruch auf die Praktische Ausbildung ohne die Möglichkeit einer Rückerstattung oder der Änderung der Daten. Eine Abwesenheit von mehr als zwei Tagen vom Praktikum ohne gerechtfertigten/medizinischen Grund führt zum Rücktritt vom Praktikum und damit zu seiner automatischen Beendigung. Jedes Problem, das im Laufe des Praktikums auftritt, muss dem akademischen Tutor ordnungsgemäß und dringend mitgeteilt werden.

4. ZERTIFIZIERUNG: Der Student, der die Praktische Ausbildung bestanden hat, erhält ein Zertifikat, das den Aufenthalt in dem betreffenden Zentrum bestätigt.

5. ARBEITSVERHÄLTNIS: Die Praktische Ausbildung begründet kein Arbeitsverhältnis irgendeiner Art.

6. VORBILDUNG: Einige Zentren können für das Praktikum eine Bescheinigung über ein vorheriges Studium verlangen. In diesen Fällen muss sie der TECH-Praktikumsabteilung vorgelegt werden, damit die Zuweisung des gewählten Zentrums bestätigt werden kann.

7. NICHT INBEGRIFFEN: Das Praktikum beinhaltet keine Elemente, die nicht in diesen Bedingungen beschrieben sind. Daher sind Unterkunft, Transport in die Stadt, in der das Praktikum stattfindet, Visa oder andere nicht beschriebene Leistungen nicht inbegriffen.

Der Student kann sich jedoch an seinen akademischen Tutor wenden, wenn er Fragen hat oder Empfehlungen in dieser Hinsicht erhalten möchte. Dieser wird ihm alle notwendigen Informationen geben, um die Verfahren zu erleichtern.

07 Qualifizierung

Die **Praktische Ausbildung in Pneumologie** enthält das vollständigste und aktuellste Programm des professionellen und akademischen Panoramas.

Sobald der Student die Prüfungen bestanden hat, erhält er/sie per Post mit Empfangsbestätigung das entsprechende Zertifikat der Praktischen Ausbildung, ausgestellt von der TECH Technologischen Universität.

Auf dem von TECH ausgestellten Zertifikat wird die im Test erzielte Bewertung angegeben.

Titel: **Praktische Ausbildung in Pneumologie**

Dauer: **3 Wochen**

Anwesenheit: **Montag bis Freitag, 8-Stunden-Schichten**

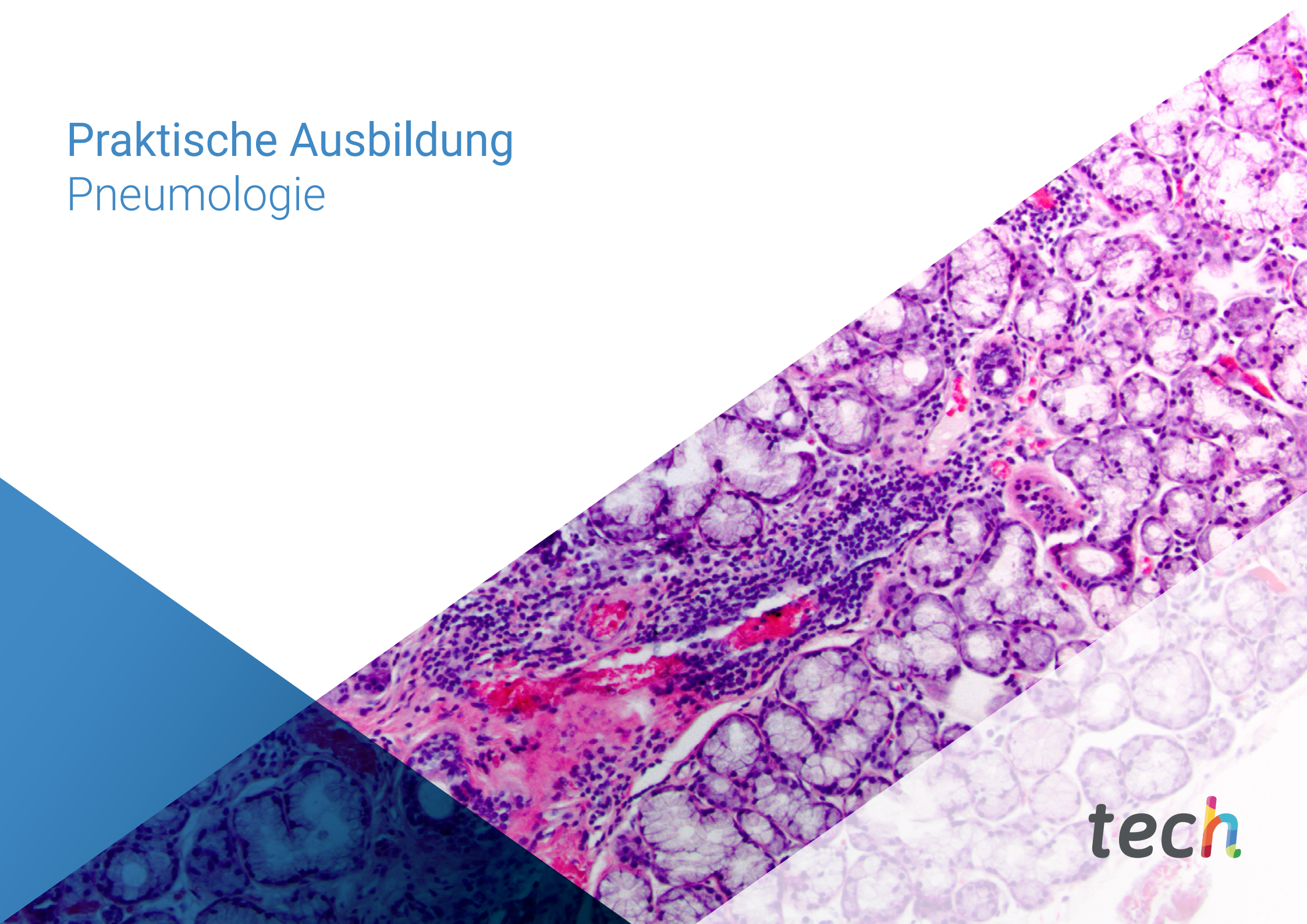
Gesamtstunden: **120 Std. Berufspraxis**



tech

Praktische Ausbildung
Pneumologie

Praktische Ausbildung Pneumologie



tech