

ماجستير خاص

طب إعادة التأهيل في نهج إصابات الدماغ المكتسبة



الجامعة
التكنولوجية **tech**

ماجستير خاص

طب إعادة التأهيل في نهج إصابات الدماغ المكتسبة

« طريقة التدريس: أونلاين

« مدة الدراسة: 12 شهر

« المؤهل الجامعي من: TECH الجامعة التكنولوجية

« عدد الساعات المخصصة للدراسة: 16 ساعات أسبوعياً

« مواعيد الدراسة: وفقاً لوتيرتك الخاصة

« الامتحانات: أونلاين

رابط الدخول إلى الموقع الإلكتروني: www.techitute.com/ae/medicine/professional-master-degree/master-rehabilitation-medicine-acquired-brain-injury-management

الفهرس

01	المقدمة	صفحة 4
02	الأهداف	صفحة 8
03	الكفاءات	صفحة 14
04	هيكل الإدارة وأعضاء هيئة تدريس الدورة التدريبية	صفحة 18
05	الهيكل والمحتوى	صفحة 28
06	المنهجية	صفحة 34
07	المؤهل العلمي	صفحة 42

01 المقدمة

إن الزيادة في حدوث إصابات الدماغ المكتسبة (ACD) ، وخاصة السكتة الدماغية ، والبقاء على قيد الحياة تجعل إعادة التأهيل العصبي ، وبالتالي ، عنصرًا أساسيًا في طب إعادة التأهيل ، لأن السكتة الدماغية ، على سبيل المثال ، هي أحد الأسباب الرئيسية للإعاقة في العالم اليوم. هذا ، بالإضافة إلى وعي السكان بالبحث عن محترفين متخصصين ، يتسبب في زيادة الطلب على أطباء إعادة التأهيل القادرين على فهم عمل الجهاز العصبي بعد الضرر والاستفادة منه إلى أقصى حد لتقليل عقابيل الإصابة المذكورة.

سيولد هذا التدريب إحساسًا بالأمان في أداء الممارسة المهنية لأخصائي العلاج الطبيعي ، مما سيساعدك على النمو على المستوى الشخصي والمهني"



تحتوي درجة الماجستير الخاص في طب إعادة التأهيل في نهج إصابات الدماغ المكتسبة على البرنامج العلمي الأكثر اكتمالاً وحدائقة في السوق. أبرز الميزات هي:

- ♦ تطوير أكثر من 75 حالة عملية قدمها خبراء في طب إعادة التأهيل في مقارنة تلف الدماغ المكتسب
- ♦ محتوياتها التصويرية والتخطيطية والعملية بالدرجة الأولى التي يتم تصورها بها. تجمع المعلومات العلمية والمعلومات الخاصة بالرعاية الصحية حول تلك الإختصاصات الأساسية للممارسة المهنية.
- ♦ أخبار عن دور طبيب التأهيل
- ♦ تحتوي على ممارسات عملية حيث يمكن إجراء عملية التقييم الذاتي لتحسين عملية التعلم
- ♦ نظام التعلم التفاعلي القائم على الخوارزميات لاتخاذ القرار بشأن المواقف المثارة
- ♦ تركيزها الخاص على طب إعادة التأهيل القائم على الأدلة ومنهجيات البحث في طب إعادة التأهيل في نهج إصابات الدماغ المكتسبة
- ♦ دروس نظرية، أسئلة للخبير، منتديات نقاش حول مواضيع مثيرة للجدل وأعمال التفكير الفردي
- ♦ توفر المحتوى من أي جهاز ثابت أو محمول متصل بالإنترنت

هذا هو وقت التقدم الكبير في مجال علم الأعصاب ، وكذلك في الطب التأهيلي كعلم ، مما يجبر المتخصصين على تحديث معرفتهم حول كل من عمل الجهاز العصبي وحول كيفية التقييم والعلاج العلاجي إلى شخص مصاب بداء DCA، لأن كل آفة مختلفة وستظهر في كل مريض

تهدف درجة الماجستير الخاص في طب إعادة التأهيل في نهج DCA إلى أن تكون خلاصة وافية للأدلة وأحدث المعارف العلمية حول الجهاز العصبي لإعادة تأهيله عندما يصاب بشكل غير متوقع. بفضل هذا ، يُفترض أنها درجة الماجستير الخاصة قادرة على تخصيص طبيب إعادة التأهيل الذي لم يتعامل أبدًا مع الأشخاص المصابين بداء ACD ، ومع ذلك ، فهو مهتم بالتعامل مع هذا النوع من المرضى في المستقبل.

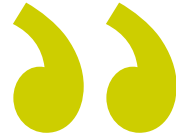
وبالمثل ، فإن المحترف الذي هو بالفعل طبيب إعادة تأهيل عصبي ، سواء كان يتعامل مع DCA أم لا ، سيجد مساحة لتحديث معرفته والوصول إلى التخصص الفائق في هذه المجموعة من المرضى.

من ناحية أخرى ، من خلال فهم الكثير من المعلومات حول علم الأعصاب والوظائف ، يمكن أن يكون أداة مفيدة لأخصائي العلاج الطبيعي الذي لا يكون مريضه على وجه التحديد مصابًا ب DCA أو علم الأمراض العصبي ، لأنهم ، مع ذلك ، يحتاجون إلى معرفة خصوصيات وعموميات الجهاز العصبي لفهم ومعالجة الإصابة أو الحاجة العلاجية التي تستشيرها بشكل أفضل.

في درجة الماجستير الخاص هذه ، خصصنا أيضًا مساحة للحديث عن DCA في طب الأطفال ، لأنها تمثل تحديًا أكبر لطبيب إعادة التأهيل بسبب الخصائص المحددة للجهاز العصبي والكائن الحي وفقًا للنمو العصبي المكتسب والمعلق يتم اكتسابها بناءً على العمر الذي حدثت فيه الإصابة.

حدّث معلوماتك من خلال برنامج درجة الماجستير في طب إعادة

التأهيل في نهج تلف الدماغ المكتسب"



يتيح لك برنامج الماجستير الخاص بالتدريب في بيئات محاكاة، والتي توفر تعليمًا غامرًا مبرمجًا من أجل تدريب في مواقف حقيقية.

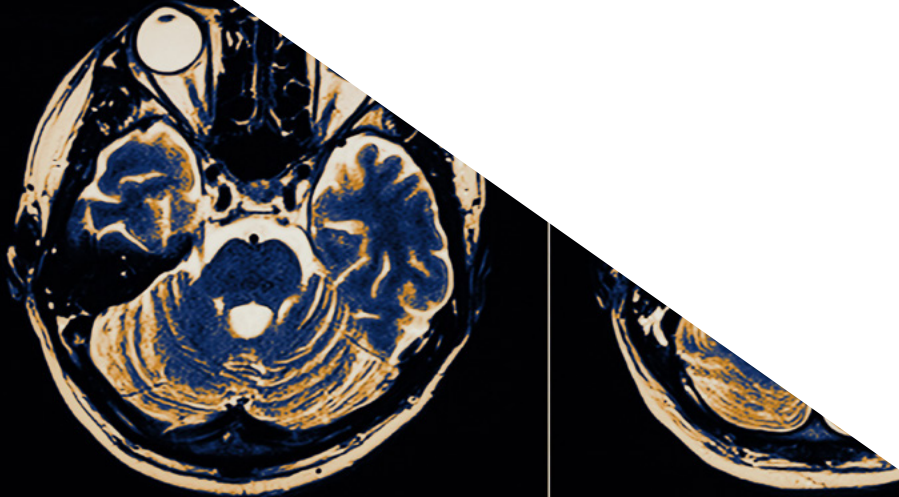
ويشمل حالات سريرية لتقريب تطوير البرنامج إلى واقع الرعاية الطبية قدر الإمكان.

قد تكون درجة الماجستير الخاص هذه أفضل استثمار يمكنك القيام به في اختيار برنامج التحديث لسببين: بالإضافة إلى تحديث معرفتك في طب إعادة التأهيل في نهج تلف الدماغ المكتسب ، ستحصل على درجة "TECH"

وهي تضم في هيئة التدريس مهنيين ينتمون إلى مجال طب إعادة التأهيل في نهج تلف الدماغ المكتسب ، والذين يصبون في هذا التدريب خبرة عملهم ، بالإضافة إلى متخصصين معترف بهم ينتمون إلى جمعيات مرجعية علمية.

إن محتوى الوسائط ، المتعددة الذي تم تطويره باستخدام أحدث التقنيات التعليمية، والذين سيتيح للمهني فرصة للتعلم الموضوعي والسياقي، أي في بيئة محاكاة ستوفر تعليمًا غامرًا مبرمجًا للتدريب في مواقف حقيقية.

يعتمد تصميم هذا البرنامج على التعلم المرتكز على حل المشكلات، الطبية التأهيل يجب على الطبيب من خلاله محاولة حل مواقف الممارسة المهنية المختلفة التي ستطرح عليه خلال الدورة الدورة. لهذا الغرض ، سيحصل طبيب إعادة التأهيل على مساعدة من نظام فيديو تفاعلي مبتكر تم إنشاؤه بواسطة خبراء مشهورين في مجال طب إعادة التأهيل في نهج تلف الدماغ المكتسب ومع خبرة تعليمية واسعة.





02

الأهداف

يهدف برنامج طب إعادة التأهيل في نهج برنامج إصابات الدماغ المكتسبة إلى تسهيل أداء المهنيين الطبيين في ممارساتهم اليومية.



هذا البرنامج موجه بحيث يمكنك تحديث معرفتك في طب إعادة التأهيل في نهج إصابات الدماغ المكتسبة ،
باستخدام أحدث التقنيات التعليمية ، للمساهمة بالجودة والسلامة في أخذ اتخاذ القرار والتشخيص والعلاج
والمتابعة للمريض"



الأهداف العامة



- ◆ تعزيز تخصص طبيب التأهيل في مجال إعادة التأهيل العصبي
- ◆ تحديث معلومات طبيب إعادة التأهيل في علم الأعصاب المطبق في العيادة
- ◆ تعزيز الممارسة السريرية المستندة إلى الأدلة العلمية والاستدلال السريري
- ◆ تسهيل الرعاية الشاملة لمرضى الأعصاب بكل تعقيداتهم

اغتنم الفرصة واتخذ الخطوة لتطلع نفسك على آخر الأخبار في الطب
التأهيلي في نهج اكتساب إصابات الدماغ”



الأهداف المحددة



الوحدة 1. تشريح الأعصاب وعلم وظائف الأعضاء العصبية

- ♦ تعرف على الأسس التشريحية الهيكلية للجهاز العصبي
- ♦ تعرف على القواعد التشريحية الوظيفية للجهاز العصبي
- ♦ تحديث المعرفة حول فسيولوجيا الحركة
- ♦ تحليل العمليات الفيزيولوجية العصبية للتعلم الحركي
- ♦ راجع النظريات المختلفة للتحكم في الحركات
- ♦ تحديث المعرفة في علم الأعصاب المنطبقة على الإصابة العصبية

الوحدة 2. El DCA

- ♦ التفريق بين ما هو DCA وما هو غير ذلك
- ♦ الخوض في علم الأوبئة من DCA
- ♦ تعرف على آثار DCA حسب عمر المريض
- ♦ تحديد الأعراض والمتلازمات المختلفة حسب المنطقة المصابة بداء DCA
- ♦ تعلم كيفية التعرف على الهيموجلوبين ومعرفة آثاره على المريض وعلى النهج العلاجي
- ♦ تعلم كيفية التعرف على متلازمة الدافع وتحديث المعلومات عنها من نفس الشيء في ضوء آثاره في النهج العلاجي
- ♦ فهم الفرق بين أعراض المخيخ مقابل من Basal Ganglia
- ♦ التمييز بين التشنج واضطرابات النغمة الأخرى
- ♦ التعرف على عذر الأداء وأثره على المريض والنهج العلاجي
- ♦ تعلم كيفية التعرف على متلازمة اليد الغريبة



الوحدة 3. تقييم حالة المريض بداء DCA

- ♦ تفسير النتائج الإشعاعية في التصوير المقطعي المحوسب
- ♦ تفسير النتائج الإشعاعية في التصوير بالرنين المغناطيسي
- ♦ تعرف على الأنواع المختلفة للاختبارات التشخيصية الإشعاعية التكميلية
- ♦ تعلم كيفية إجراء فحص عصبي كامل
- ♦ خطط للنهج العلاجي بناءً على نتائج الفحص العصبي وطبيب إعادة التأهيل
- ♦ تعلم تقنيات الفحص للتشخيص التفريقي لمختلف العلامات والأعراض العصبية
- ♦ تعرف على ردود الفعل المرضية وتعرف عليها
- ♦ إجراء مراجعة لمقاييس التقييم والاختبارات
- ♦ تعلم كتابة تقارير طب إعادة التأهيل
- ♦ تعلم تفسير التقارير الطبية أو غيرهم من المتخصصين لاستخراجها معلومات ذات صلة

الوحدة 4. تدخل متعدد التخصصات في DCA

- ♦ التعرف على الأساليب والمفاهيم المختلفة التي يستخدمها أطباء إعادة التأهيل العصبي
- ♦ القيام بمراجعة الأدلة العلمية لمختلف الأساليب والمفاهيم والأدوات العلاجية
- ♦ تعرف على الأدوات العلاجية للمهنيين الآخرين في الفريق الطبي
- ♦ تعرف على مهارات المهنيين الآخرين في الفريق السريري لتعلم كيفية الرجوع عند الضرورة
- ♦ قم بمراجعة أجهزة التقويم ومنتجات الدعم الأكثر فائدة لمرضى DCA
- ♦ تعلم كيفية التعرف على اضطرابات الاتصال للإشارة إلى المختص المختص والتفكير فيها في المريض ككل
- ♦ تعلم كيفية التعرف على اضطرابات البلع للإحالة إلى المختص المختص والتفكير فيها في المريض ككل
- ♦ تعرف على المجالات المعرفية المختلفة
- ♦ التعرف على الآثار المترتبة على المجالات المعرفية المختلفة المتضررة أو السليمة في التأثير على الحركة وما هي الآثار المترتبة عليها في النهج الطبي
- ♦ تحديد اضطرابات السلوك الثانوية لـ DCA للإحالة إلى المختص المختص والنظر فيها في كل حالة المريض
- ♦ مراعاة الحالات العاطفية للمريض والأسرة وكيف تؤثر على النهج وإعادة التأهيل

الوحدة 5. مضاعفات مرضى DCA

- ♦ مراجعة المضاعفات الأكثر شيوعاً لمريض ACD للوقاية منها أو التخفيف من حدتها
- ♦ تعلم التعرف على الألم وكيفية التعامل معه
- ♦ تحديد العوامل التي تسبب آلام الكتف ، وكيفية الوقاية منه ، وكيفية معالجته بمجرد حدوثه
- ♦ التعرف على المضاعفات التنفسية ومعرفة نهجها من طب إعادة التأهيل
- ♦ تعلم كيفية تحديد علامات أو أعراض المضاعفات التي يجب إحالتها إلى متخصصين آخرين

الوحدة 6. DCA في طب الأطفال

- ♦ مراجعة التطور العصبي المعياري لتحديد التشخيص في إعادة تأهيل ACD على أساس العمر
- ♦ تعلم التقييم في عمر الأطفال من خلال خصائصه المحددة والنموذجية للعمر
- ♦ تعرف على نماذج النهج المحددة لطب إعادة تأهيل الأطفال في DCA
- ♦ مراجعة مهارات المهنيين الآخرين في العمل الجماعي في هذا المجال طب الأطفال
- ♦ لمعرفة تأثير المجال التربوي في تأهيل القاصرين مع DCA

الوحدة 7. DCA في حالات الوعي المتغيرة

- ♦ مراجعة الفسيولوجيا العصبية للوعي
- ♦ تعلم تقييم درجة الوعي المتغير
- ♦ تعلم كيفية تقدير التكهن بناءً على الاستكشاف والتطور
- ♦ تحديد بداية الألم في الشخص المصاب بضعف الوعي
- ♦ تعلم كيفية برمجة بروتوكول نهج العلاج الطبيعي
- ♦ تعرف على عمل باقي فريق المحترفين لتنفيذ البرنامج طبيب إعادة تأهيل
- ♦ قم بمراجعة المضاعفات المحتملة من أجل تجنبها أو التخفيف من حدتها

الوحدة 8. DCA في طب الشيخوخة

- ♦ تعرف على خصائص مريض الشيخوخة المصاب بداء السكري
- ♦ راجع الأمراض المصاحبة النموذجية لكبار السن
- ♦ تعلم كيفية برمجة برنامج إعادة التأهيل مع بقية أعضاء الفريق
- ♦ تعرف على الخيارات عند الخروج من المستشفى لاتخاذ القرار الأفضل للمريض فيما يتعلق بإقامته وإعادة تأهيله
- ♦ تعلم كيفية تكييف البيئة لجعلها عملية قدر الإمكان
- ♦ تعرف على دور الأسرة والأوصياء القانونيين
- ♦ قم بإجراء مراجعة للمساعدات الفنية الأكثر استخدامًا في مرضى كبار السن الذين يعانون من DCA



03 الكفاءات

بعد اجتياز تقييمات درجة الماجستير الخاص في طب إعادة التأهيل في نهج إصابات الدماغ المكتسبة سيكتسب المتخصص المهارات المهنية اللازمة للجودة والتطبيق العملي المحدث بناءً على أحدث الأدلة العلمية.



مع هذا البرنامج ، ستكون قادراً على إتقان الإجراءات التشخيصية والعلاجية الجديدة في الطب
التأهيلي في نهج إصابات الدماغ المكتسبة"



الكفاءات العامة

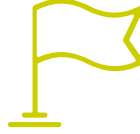


- ♦ امتلاك وفهم المعرفة التي توفر أساساً أو فرصة لتكون أصلياً في تطوير و/أو تطبيق الأفكار، غالباً ضمن سياق بحثي
- ♦ معرفة تطبيق المعرفة المكتسبة وقدرتهم على حل المشكلات في بيئات جديدة أو غير معروفة ضمن سياقات أوسع (أو متعددة التخصصات) تتعلق بمجال دراستهم
- ♦ بتطبيق المعرفة ومواجهة تعقيد صياغة الأحكام بناءً على المعلومات المتاحة، التي قد تكون غير مكتملة أو محدودة، أو قد تتضمن اعتبارات حول المسؤوليات الاجتماعية والأخلاقية المرتبطة بتطبيق معارفهم وأحكامهم
- ♦ تطبيق الاستنتاجات والمعرفة والأسباب النهائية التي تدعمها للمتخصص وغير المتخصص بشكل واضح لا لبس فيه
- ♦ تطبيق مهارات التعلم التي تمكنهم من مواصلة الدراسة بطريقة تكون إلى حد كبير ذاتية التوجيه أو مستقلة

احصل على مهارات متخصصة من خلال عملية مدربة تدريباً
عالياً تم إنشاؤها لتعزيز تقدمك وعملك المهني”



الكفاءات المحددة



- ♦ الخوض في علم الأوبئة من DCA
- ♦ وصف الآثار المترتبة على DCA وفقاً لعمر المريض
- ♦ شرح على الأدوات العلاجية للمهنيين الآخرين في الفريق الطبي
- ♦ تحديد على مهارات المهنيين الآخرين في الفريق السريري لتعلم كيفية الرجوع عند الضرورة
- ♦ شرح على الأنواع المختلفة للاختبارات التشخيصية الإشعاعية التكميلية
- ♦ تعلم كيفية إجراء فحص عصبي كامل
- ♦ خطط للنهج العلاجي بناءً على نتائج الفحص العصبي وطبيب إعادة التأهيل
- ♦ شرح عمل المهنيين الآخرين في الفريق لتنفيذ البرنامج العلاجي
- ♦ قم بمراجعة المضاعفات المحتملة من أجل تجنبها أو التخفيف من حدتها
- ♦ تحديث المعرفة حول فسيولوجيا الحركة
- ♦ تحليل العمليات الفيزيولوجية العصبية للتعلم الحركي
- ♦ شرح على خصائص مريض الشيخوخة المصاب بداء السكري
- ♦ راجع الأمراض المصاحبة النموذجية لكبار السن
- ♦ تعلم كيفية برمجة برنامج إعادة التأهيل مع بقية أعضاء الفريق
- ♦ تحديد الأساليب والمفاهيم المختلفة المستخدمة من قبل أطباء إعادة التأهيل العصبي
- ♦ القيام بمراجعة الأدلة العلمية لمختلف الأساليب والمفاهيم والأدوات العلاجية
- ♦ تحديد المجالات المعرفية المختلفة
- ♦ التعرف على الآثار المترتبة على المجالات المعرفية المختلفة المتضررة أو السليمة في التأثير على الحركة وما هي الآثار المترتبة عليها في النهج الطبي التأهيل



هيكل الإدارة وأعضاء هيئة تدريس الدورة التدريبية

يشتمل البرنامج هيئة تدريسية خاصة متخصصة في علاج حالات الطب التأهيلي في نهج إصابات الدماغ المكتسبة الذين يصون خبراتهم العملية في هذا المجال. بالإضافة إلى ذلك، يشارك متخصصون آخرون من ذوي المكانة المرموقة في تصميم وتفصيل هذا البرنامج وإكمال البرنامج بطريقة متعددة التخصصات.



تعلم من المتخصصين ذوي المرجعية، أحدث التطورات في الإجراءات في
مجال طب إعادة التأهيل في نهج إصابات الدماغ المكتسبة"



المدير الدولي المُستضاف

الدكتور David Lin طبيب أعصاب مشهور عالمياً، متخصص في العناية المركزة وإعادة التأهيل العصبي. وتركز ممارسته السريرية على علاج المرضى الذين يعانون من إصابات عصبية حادة، بما في ذلك السكتة الدماغية والنزيف الدماغي وصدمة الرأس وإصابات الجبل الشوكي، حيث يقدم نهجاً شاملاً لتعافي هؤلاء المرضى في وحدة العناية المركزة لعلوم الأعصاب في مستشفى ماساتشوستس العام بالولايات المتحدة الأمريكية، حيث شغل منصباً رفيعاً كمدير لعيادة إعادة التأهيل العصبي.

وفي مجال الأبحاث، شغل منصب مدير مختبر التعافي الانتقالي، حيث استخدم تقنيات متقدمة مثل التحليل الكمي للحركة والتصوير العصبي وتحفيز الدماغ لفهم وتحسين التعافي الحركي بعد السكتة الدماغية. في الواقع، كان عمله موجهاً نحو التطبيق السريري لهذه النتائج، سعياً إلى تحويل إعادة التأهيل العصبي من خلال فهم أعمق لآليات الدماغ المعنية.

كما تم الاعتراف بالدكتور David Lin لابتكاراته السريرية، بما في ذلك تطوير برنامج التعافي الحركي للمرضى الخارجيين من السكتة الدماغية وبرنامج متابعة للمرضى الذين يعانون من مضاعفات عصبية بعد كوفيد-19. كما أنشأ أيضاً برنامجاً متعدد التخصصات للمرضى الخارجيين، والذي يدمج بين مختلف المهنيين الصحيين لتقديم رعاية شاملة للمرضى الذين يعانون من أمراض عصبية حادة.

كما تم تسليط الضوء على عمله في مؤتمرات دولية، مثل مدرسة الربيع الدولية لواجهات الدماغ والحاسوب لإعادة تأهيل مرضى السكتة الدماغية في النمسا، حيث شارك معرفته حول الأهمية السريرية لواجهات الدماغ والحاسوب لإعادة تأهيل مرضى السكتة الدماغية. في الوقت نفسه، واصل تطوير مجال إعادة التأهيل العصبي، من خلال مشاريع مبتكرة مثل تصميم الجيل التالي من التقنيات العصبية، بما في ذلك نظام الذراع التقويمي القائم على واجهات الدماغ والحاسوب، بالتعاون مع مختبر التكنولوجيا العصبية الترميمية (BrainGate).



د. David, Lin

- ♦ مدير عيادة التعافي العصبي في مستشفى ماساتشوستس العام، الولايات المتحدة الأمريكية.
- ♦ مدير مختبر التعافي الانتقالي في مستشفى ماساتشوستس العام
- ♦ باحث رئيسي في مركز بروفيدنس فيرجينيا الطبي، بروفيدنس، فرجينيا
- ♦ زميل في الرعاية العصبية الحرجة في مستشفى ماساتشوستس العام ومستشفى بريغهام ومستشفى النساء
- ♦ زميل في زمالة التعافي العصبي في مستشفى ماساتشوستس العام ومستشفى سبولدينغ لإعادة التأهيل
- ♦ زمالة في طب الأعصاب في مستشفى ماساتشوستس العام ومستشفى بريغهام ومستشفى النساء
- ♦ دكتوراه في الطب من جامعة هارفارد
- ♦ بكالوريوس في الرياضيات وعلوم الحاسب الآلي من جامعة ستانفورد
- ♦ عضو في:
- ♦ الأكاديمية الأمريكية لطب الأعصاب
- ♦ جمعية علم الأعصاب
- ♦ جمعية القلب الأمريكية
- ♦ الجمعية الأمريكية لإعادة التأهيل العصبي

بفضل **TECH**، يمكنك التعلم من أفضل المحترفين
في العالم"



هيكـل الإدارة

السيدة / De Andrés Garrido, Berta

- ♦ أخصائي العلاج الطبيعي العصبي في مركز إعادة التأهيل العصبي في Neurointegra
- ♦ دبلوم في العلاج الطبيعي
- ♦ ماجستير في العلاج الطبيعي للأمراض العصبية للأطفال والكبار
- ♦ ماجستير العلاج الطبيعي العصبي



الأستاذة

السيدة / Aguirre Moreno, Arantazu

- ♦ أخصائية علاج وظيفي في Bionika Salud و Clinica Galey
- ♦ معالج وظيفي في Bionika Salud

السيد / Abeledo, Juan Luis

- ♦ أخصائي العلاج الطبيعي. مؤسسة Upacetur
- ♦ دبلوم في العلاج الطبيعي
- ♦ متخصص في العلاج المائي من UCLM

السيد / Arévalo Mora, Óscar

- ♦ أخصائي العلاج الطبيعي في Beato Fray Leopoldo Residence (غرناطة)
- ♦ أخصائي العلاج الطبيعي في ماريا زياس ريزيدنس (غرناطة)

السيدة / Aguado Caro, Patricia

- ♦ يعمل في مركز إعادة التأهيل العصبي Neurointegra
- ♦ أخصائي علم النفس العصبي

السيدة / Arjona Vega, Maria Del Rocío

- ♦ معالج النطق في مستشفى سان خوان دي ديوس في إشبيلية

السيدة / Bacardit Riu, Laura

- ♦ أخصائي العلاج الطبيعي. MIT
- ♦ دبلوم في العلاج الطبيعي
- ♦ ماجستير في إعادة التأهيل العصبي في معهد جومان (UAB)
- ♦ متخصص في علوم الأعصاب والعلاج المائي والتمارين العلاجية

د. Gómez Soriano, Julio

- ♦ رئيس مجموعة أبحاث العلاج الطبيعي توليدو (E.U). GIFTO). التمريض والعلاج الطبيعي في توليدو. جامعة كاستيلا لا مانشا (UCLM)
- ♦ متعاون في مجموعة وظائف Sensorimotor. المستشفى الوطني للمصابين بشلل نصفي من توليدو
- ♦ دبلوم في العلاج الطبيعي
- ♦ تخرج في النشاط البدني وعلوم الرياضة من UCLM
- ♦ ماجستير في علم الأمراض العصبية ودكتوراه من جامعة راي خوان كارلوس

السيدة/ Hurtado de Mendoza Fernández, Alba

- ♦ دبلوم في العلاج الوظيفي
- ♦ ماجستير في علم الأعصاب
- ♦ تخصص في علم الأعصاب الإدراكي
- ♦ تدريب متقدم في إعادة التأهيل العصبي

د. Lara Lezama, Lidia

- ♦ طبيب مشارك في قسم طب الأعصاب مجمع ليون المساعد
- ♦ حاصلة بكالوريوس في الطب والجراحة
- ♦ اختصاصي مرخص في طب الأعصاب في طب الأعصاب

السيد/ Lafuente jádula, Ignacio

- ♦ أخصائي علاج طبيعي

د. Bravo Esteban, Elisabeth

- ♦ خدمة التمريض والعلاج الطبيعي في الاتحاد الأوروبي في توليدو. جامعة كاستيلا لمانشا
- ♦ لقد كان عضوًا في مجموعة CSIC للهندسة الحيوية وأجرى أطروحته في مجموعة وظائف Sensorimotor في المستشفى الوطني للمصابين بشلل نصفي
- ♦ استاذ مساعد دكتور
- ♦ درجة الماجستير الرسمية في دراسة وعلاج الأم

السيد/ Crespillo, Víctor

- ♦ الطبيب النفسي

Domus vi sad Sevilla

د. De la Fuente, Rebeca

- ♦ طبيب مشارك في قسم طب الأعصاب في مجمع المساعدة بجامعة ليون
- ♦ بكالوريوس الطب من جامعة سالامانكا
- ♦ متخصص في طب الأعصاب بمستشفى سالامانكا الجامعي
- ♦ ماجستير في علم المناعة العصبية من جامعة برشلونة المستقلة

السيد/ Entrena Casas, Álvaro

- ♦ إعادة التأهيل في Uner Clinic

- ♦ اخصائي العلاج الطبيعي

د. Ferrand Ferri, Patricia

- ♦ طبيب متخصص في الطب الفيزيائي وإعادة التأهيل في مستشفى يونيفرسيتاريو فيرجن ديل روسيو
- ♦ حاصلة بكالوريوس في الطب والجراحة
- ♦ خبير جامعي في تأهيل الطفل
- ♦ مجال العمل: إعادة تأهيل الأطفال. تحليل المشي الآلي

السيدة/ Narbona González, Natividad

- ♦ يعملفي مركز إعادة التأهيل العصبي Neurointegra
- ♦ أخصائي علم النفسالعصبي
- ♦ السيدة/ Piñel Cabas, Inmaculada
- ♦ أخصائيالعلاج العصبي المهني
- ♦ Neurointegra

السيدة/ Pérez Rodríguez, Mónica

- ♦ أخصائيعلم النفس العصبي في Neurointegra
- ♦ اخصائية نفسية
- ♦ ماجستير في الدراسات المتقدمة في الدماغ والسلوك
- ♦ ماجستير في علم نفس الصحة العامة
- ♦ أخصائيعلم النفس العصبي

السيد/ Pérez Miralles, José Antonio

- ♦ أخصائي العلاج الطبيعيي جمعية نويفا أوبيون لإصابة الدماغ المكتسبة في فالنسيا
- ♦ دبلوم في العلاج الطبيعي
- ♦ اخصائيعلاج الطبيعي العصبي

د. Rodríguez Sánchez, Augusto Rembrandt

- ♦ PDI في مركز Cardenal Spínola CEU للدراسات الجامعية
- ♦ خريج في النشاط البدني وعلوم الرياضة
- ♦ دكتوراه من جامعة بلد اشبيلية

د. Rubiño Díaz, José Ángel

- ♦ باحث في جامعة جزر البليار
- ♦ عالم نفس بالصحة
- ♦ دكتوراه في علم الأعصاب. جامعة جزر البليار
- ♦ دبلوم الدراسات المتقدمة في علم النفس
- ♦ ماجستير فيعلم الأعصاب

د. Lerma Lara, Sergio

- ♦ أستاذوباحث في CSEU La Salle
- ♦ عميد كلية العلوم الصحية. المركز العالي للدراسات الجامعية لاسال. UAM
- ♦ باحث في مؤسسة البحوث الطبية الحيوية في مستشفى الأطفال بجامعة نينو خيسوس
- ♦ دبلوم في العلاج الطبيعي
- ♦ دكتور في العلاج الطبيعي

د. Lozano Lozano, Mario

- ♦ باحثتدريسي
- ♦ قسم العلاج الطبيعي بكلية العلوم الصحية
- ♦ جامعة غرناطة

السيدة/ Mena, Alba

- ♦ أخصائية اجتماعية

السيدة/ Monís Rufino, Estela

- ♦ اخصائيعلاج الطبيعي
- ♦ Neurointegra

السيد/ Moreno Martínez, Alejandro

- ♦ معالجالأطفال والرعاية المبكرة الوخز بالإبر الجافة في متلازمة آلام اللفافة العضلية
- ♦ اخصائي العلاج اليدوي العظام
- ♦ ماجستير في العلاج الطبيعي اليدوي المتقدم
- ♦ خبير فيالعلاج الطبيعي للجهاز التنفسي

السيد/ Montero Leyva, José Luis

- ♦ أخصائي العلاج الطبيعي في Beato Fray Leopoldo Residence. منسق إعادة التأهيل

السيدة / Mendoza González, Lucrecia

- ♦ خصائي طبي في الطب الطبيعي وإعادة التأهيل
- ♦ درجة الماجستير في الطب التقيومي والخبرة الطبية
- ♦ أخصائية جامعية في إعاقاة الطفولة
- ♦ خبير تأهيل الطفل
- ♦ ير في الموجات فوق الصوتية للعضلات الهيكلية

السيدة / Alba Soto, Alba Alicia

- ♦ اخصائي العلاج الطبيعي العصبي. FISUN

د. Pérez Nombela, Soraya

- ♦ مجموعة أبحاث العلاج الطبيعي توليدو (GIFTO). جامعة كاستيلا لامانشا
- ♦ دبلوم في العلاج الطبيعي
- ♦ ماجستير في علم الأمراض العصبية
- ♦ متخصص في الميكانيكا الحيوية للمشي البشري وإعادة التأهيل العصبي والروبوتات وإصابة الحبل الشوكي

السيدة / Abelleira Sánchez, Estefanía

- ♦ اخصائية العلاج الطبيعي
- ♦ ماجستير في العلاج الطبيعي
- ♦ التدريب على السرعة القاعدية Basal
- ♦ التدريب في Bobath
- ♦ التدريب في Perfetti
- ♦ التدريب في علم الديناميكا العصبية
- ♦ دراسات الأنثروبولوجيا الاجتماعية والثقافية

د. Sarriás Arrabal, Esteban

- ♦ جامعة إشبيلية قسم علم النفس

د. Vázquez Sánchez, Fernando

- ♦ طبيب أعصاب. مستشفى جامعة بورغوس

السيدة / Gallego, Belén

- ♦ أخصائي العلاج الوظيفي

السيدة / Fernández Muñoz, María

- ♦ أخصائي العلاج الطبيعي في لاس سابيناس (JCCM)

السيد / Del Barco Gavalá, Alberto

- ♦ إجازة في علم النفس من جامعة غرناطة
- ♦ درجة الماجستير في علم النفس العصبي السريري من جامعة بابلو دي أولافيد
- ♦ ماجستير في علم الأعصاب وعلم الأحياء السلوكي من جامعة بابلو دي أولافيد
- ♦ درجة الماجستير الدولية في علم الأعصاب والبيولوجيا السلوكية من جامعة برشلونة المستقلة
- ♦ أخصائي علم النفس العصبي

د. Carrasco Pérez, Ana

- ♦ أخصائية العلاج الطبيعي Synergya
- ♦ مركز العلاج الطبيعي للأطفال ورعاية الطفولة المبكرة (C.A.I.T.) من دوس الأخوات ، إشبيلية

السيد / Calderón Lucena, Antonio

- ♦ عبادة إعادة التأهيل ميديكال بارك (باد فيلنباخ) (Bad Feilnbach)
- ♦ أخصائي العلاج الوظيفي

السيدة / Agúndez Leroux, Sandra

- ◆ يعمل في مركز إعادة التأهيل العصبي Neurointegra
- ◆ أخصائي العلاج الوظيفي

السيدة / Salgueiro, Carina

- ◆ شهادة في العلاج الطبيعي مع تخصص في مفهوم بوباث عند البالغين والأولاد عند الأطفال

السيدة / Campos Martínez, Julia

- ◆ أخصائي العلاج الطبيعي العصبي في عيادة Neurodem

السيدة / Moral Saiz, Beatriz

- ◆ معهد لا سال لإعادة التأهيل الوظيفي
- ◆ أخصائي العلاج الطبيعي. MSc

السيدة / Ferreiro Pardo, Tatiana

- ◆ أخصائية علاج طبيعي في مستشفى تيريزا هيريرا للأمهات والأطفال في آكورونا
- ◆ خريج العلاج الطبيعي
- ◆ ماجستير في علم الأعصاب في تخصص علم الأعصاب الطبي
- ◆ متخصص في تقييم وعلاج مرضى الأعصاب البالغين
- ◆ متخصص في علاج وتقييم مرضى الأطفال المصابين باضطرابات عصبية والتعاون في تطوير برامج الواقع الافتراضي لإعادة التأهيل البدني

السيد / Mariño Estelrrich, Ignacio

- ◆ أخصائي العلاج الطبيعي في مستشفى سانت جوان دي ديو دي مارتوريل (برشلونة)
- ◆ خريج العلاج الطبيعي
- ◆ ماجستير في العلاج الطبيعي
- ◆ درجة الماجستير في توجيه وإدارة وريادة الأعمال في المراكز الصحية والخدمات الاجتماعية

tech 27 | هيكل الإدارة وأعضاء هيئة تدريس الدورة التدريبية

السيد / Ruiz García, Pablo

- ♦ أخصائي العلاج الطبيعي في ADACEA
- ♦ خريج العلاج الطبيعي
- ♦ ماجستير في التأهيل العصبي

السيد / Díez Meleiro, Óscar

- ♦ الإدارة السريرية في Neurem Recuperación Funcional S.C.P.
- ♦ اخصائي العلاج الطبيعي

السيدة / Amor Hernández, Paloma

- ♦ اخصائية نفسية
- ♦ مرشح لنيل درجة الدكتوراه في برنامج علم النفس الصحي بالجامعة الوطنية للتعليم عن بعد (U.N.E.D)

السيد / Garrido Gálvez, Álvaro

- ♦ أخصائي علاج وظيفي. مقيم في Beato Fray Leopoldo

السيد / García Peñalver, Antonio Francisco

- ♦ أخصائي العلاج الطبيعي في المنزل في موتريل
- ♦ دبلوم في العلاج الطبيعي من جامعة غرناطة
- ♦ ماجستير في العلاج الطبيعي للأعصاب من جامعة بابلو دي أولافيد

سيوفر لك فريق التدريس لدينا كل معلوماتهم حتى تكون على اطلاع بأحدث المعلومات حول هذا الموضوع”



الهيكل والمحتوى

تم تصميم هيكل المحتويات من قبل فريق من المتخصصين من أفضل المراكز والجامعات ، على دراية بأهمية التدريب الحالي من أجل التدخل مع المرضى الذين يعانون من تلف الدماغ المكتسب ، وملتزمون بجودة التدريس من خلال التقنيات التعليمية الجديدة.





تحتوي درجة الماجستير الخاص في طب إعادة التأهيل في نهج إصابات الدماغ المكتسبة على
البرنامج العلمي الأكثر اكتمالاً وحدائثة في السوق"



الوحدة 1. تشريح الأعصاب وعلم وظائف الأعضاء العصبية

1.1 تشريح

1.1.1 مقدمة في علم التشريح البنيوي

2.1.1 مقدمة في علم التشريح الوظيفي

3.1.1 الحبل الشوكي

4.1.1 جذع الدماغ

5.1.1 أمامي

6.1.1 الجداري

7.1.1 صدغي

8.1.1 قفوي

9.1.1 المخيخ

10.1.1 النوى القاعدية

2.1 علم وظائف الأعضاء

1.2.1 المرونة العصبية

2.2.1 قوة العضلات

3.1 التحكم الحركي

1.3.1 السلوك الحركي

2.3.1 التحكم الحركي

الوحدة 2. EI DCA

1.2 تحديد ACD

1.1.2 ACD في البالغين

2.1.2 ACD في مرحلة الطفولة

3.1.2 ACD في كبار السن

2.2 التعديلات الوظيفية

1.2.2 تغيير النمط

2.2.2 aicnegilgenimeH

3.2.2 متلازمة الدافع

4.2.2 متلازمة المخيخ مقابل آفة BBGG

5.2.2 متلازمة اليد الغربية

6.2.2 الآدائية

6.1.4	العلاجات المكثفة
7.1.4	العلاج يضيظ النفس على الجانب الصحي
8.1.4	الوخز بالإبر الجافة للتشنج
9.1.4	تمرين علاجي
10.1.4	المعالجة المائية
11.1.4	العلاج الكهربائي
21.1.4	الروبوتات والواقع الافتراضي
2.4	المعدات
1.2.4	نماذج العمل
2.2.4	الطب
1.2.2.4	علم العقاقير
2.2.2.4	سم البوتولينيوم
3.2.4	علاج النطق
1.3.2.4	اضطرابات التواصل
2.3.2.4	اضطرابات البلع
4.2.4	علاج بالممارسة
1.4.2.4	استقلال
2.4.2.4	الوظيفة الحالية
5.2.4	الآثار المترتبة على العجز المعرفي في الحركة
6.2.4	علم النفس العصبي
1.6.2.4	المجالات المعرفية
2.6.2.4	اضطرابات السلوك
3.6.2.4	الرعاية النفسية للمريض والأسرة
3.4	طب العظام
1.3.4	منتجات تقويم العظام والدعم
2.3.4	مواد منخفضة التكلفة
4.4	المرحلة الحادة وتحت الحادة والمزمنة في ACD
1.4.4	المرحلة الحادة
2.4.4	المرحلة تحت الحادة
3.4.4	المرحلة المزمنة في ACD

الوحدة 3. تقييم حالة المريض بداء DCA

1.3	سوابق المريض
2.3	التصوير العصبي
1.2.3	الهيكلية
2.2.3	الوظيفية
3.3	الفحص العصبي
1.3.3	الأعصاب الدماغية
2.3.3	ردود الفعل المرضية
3.3.3	عضلي
1.3.3.3	ردود الأوتار العميقة
2.3.3.3	النمط
3.3.3.3	القوة
4.3.3	حساسية
1.4.3.3	حساسية
2.4.3.3	الغنوص
5.3.3	التنسيق
6.3.3	التوازن
7.3.3	المسيرات
8.3.3	التعامل
4.3	مقاييس التقييم
5.3	إعداد التقارير
1.5.3	كتابة تقرير العلاج الطبيعي
2.5.3	تفسير التقرير الطبي

الوحدة 4. تدخل متعدد التخصصات في DCA

1.4	العلاج الطبيعي
1.1.4	تسهيل الحركة
2.1.4	الديناميكا العصبية
3.1.4	العلاج بالمرآة
4.1.4	المنهج في السياق
5.1.4	نهج موجه المهام

الوحدة 5. مضاعفات مرضى DCA

- 1.5 طب الآلام
 - 1.1.5 تقييم شامل للألم
 - 2.1.5 ألم بالكتف
 - 3.1.5 ألم الاعتلال العصبي
- 2.5 الجهاز التنفسي
 - 1.2.5 المضاعفات التنفسية المصاحبة
 - 2.2.5 العلاج الطبيعي للجهاز التنفسي
- 3.5 الصرع
 - 1.3.5 الوقاية من الإصابات
 - 2.3.5 الشفاء من الإصابة
- 4.5 المضاعفات العظمية الهيكلية
 - 1.4.5 التقييم الشامل
 - 2.4.5 العلاج الطبيعي المطبق على هذه المضاعفات
 - 3.4.5 متابعة الإصابة
- 5.5 مضاعفات إصابة الحبل الشوكي
 - 1.5.5 خصائص المضاعفات المذكورة

الوحدة 6. DCA في طب الأطفال

- 1.6 النماء العصبي المعياري
 - 1.1.6 الصفات مميزة
 - 2.1.6 أهم الجوانب للنظر فيها
- 2.6 فحص الأطفال في العلاج الطبيعي
 - 1.2.6 استكشاف
 - 2.2.6 مقاييس التقييم
 - 3.6 التدخل
 - 1.3.6 العلاج الطبيعي
 - 2.3.6 باقي أعضاء الفريق
 - 1.2.3.6 الطب
 - 2.2.3.6 علاج النطق
 - 3.2.3.6 علاج بالممارسة
 - 4.2.3.6 علم النفس العصبي
 - 5.2.3.6 المعدات التعليمية

الوحدة 7. DCA في حالات الوعي المتغيرة

- 1.7 ما هي حالة الوعي المتغيرة؟
 - 1.1.7 الإثارة.
 - 2.1.7 الوعي
 - 3.1.7 تشريح الأعصاب
 - 4.1.7 الفسيولوجيا العصبية
 - 5.1.7 المرونة العصبية
 - 6.1.7 التنبؤ
- 2.7 تقييم
 - 1.2.7 الاستكشاف الفيزيائي
 - 2.2.7 مقاييس التقييم
 - 3.2.7 طب الآلام
- 3.7 التدخل
 - 1.3.7 العلاج الطبيعي
 - 1.1.3.7 التنبيه
 - 2.1.3.7 الحركة
 - 3.1.3.7 البيئة

الوحدة 8. DCA في طب الشيخوخة

- 1.8 خصائص DCA في طب الشيخوخة
 - 1.1.8 علم الأمراض
 - 1.1.1.8 المزايا والعيوب المرتبطة بالعمر
 - 2.1.8 العلاج الطبيعي
 - 1.2.1.8 أهمية تحديد الأهداف كفريق
- 2.8 إضفاء الطابع المؤسسي sv. السكن المعتاد
 - 1.2.8 التكيف البيئي
 - 2.2.8 دور الأسرة
 - 3.2.8 الأوصياء القانونيون
 - 4.2.8 المساعدة الفنية



المنهجية

يقدم هذا البرنامج التدريبي طريقة مختلفة للتعلم. تم تطوير منهجيتنا من خلال وضع التعلم الدوري: إعادة التعلم. يُستخدم نظام التدريس هذا، على سبيل المثال، في أرقى كليات الطب في العالم، وقد تم اعتباره من أكثر الكليات فعالية من خلال المنشورات ذات الأهمية الكبيرة مثل مجلة نيو إنجلاند الطبية.



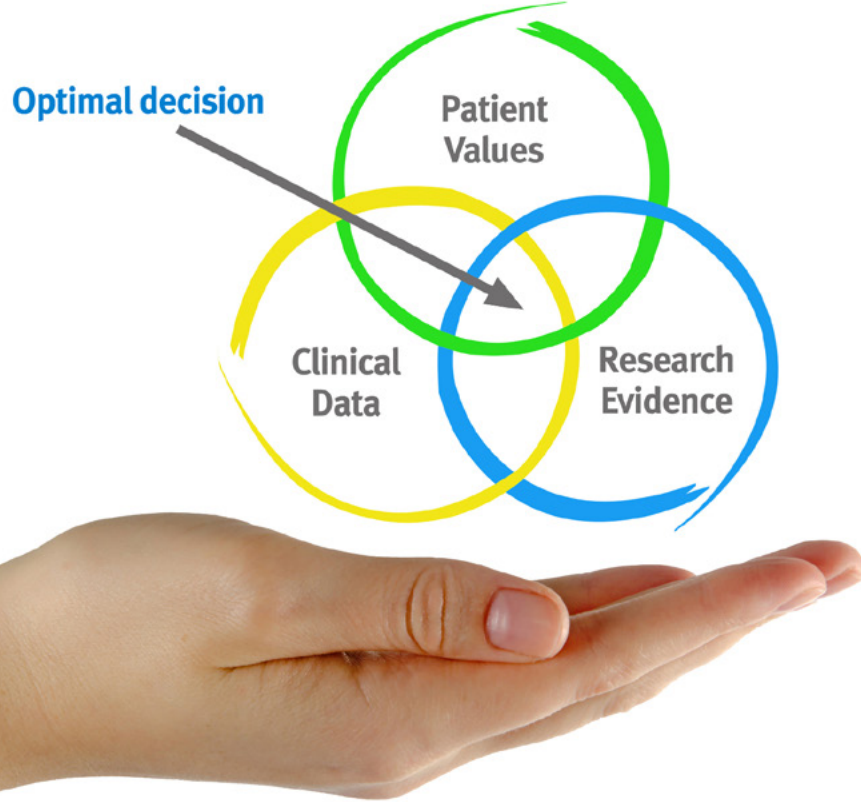


اكتشف منهجية إعادة التعلم، وهو نظام يتخلى عن التعلم الخطي التقليدي ليأخذك عبر أنظمة
التدريس الدورية: طريقة تعلم أثبتت فعاليتها للغاية، لا سيما في الموضوعات التي تتطلب الحفظ"



في تيك نستخدم طريقة الحالة

في موقف محدد ، ما الذي يجب أن يفعل المحترف؟ خلال البرنامج ، ستواجه العديد من الحالات السريرية المحاكية ، بناءً على مرضى حقيقيين سيتعين عليك فيها التحقيق ، ووضع الفرضيات ، وأخيراً حل الموقف. هناك أدلة علمية وفيرة على فعالية الطريقة. يتعلم المتخصصون بشكل أفضل وأسرع وأكثر استدامة بمرور الوقت.



مع تيك يمكنك تجربة طريقة للتعلم تعمل على تحريك أسس الجامعات التقليدية في جميع أنحاء العالم .

وفقاً للدكتور جيرفاس ، فإن الحالة السريرية هي العرض المعلق لمريض ، أو مجموعة من المرضى ، والتي تصبح "حالة" ، مثلاً أو نموذجاً يوضح بعض المكونات السريرية المميزة ، إما بسبب قوتها التعليمية ، أو بسبب تفرده أو ندرته. من الضروري أن تستند الحالة إلى الحياة المهنية الحالية ، في محاولة لإعادة إنشاء عوامل التكيف الحقيقية في ممارسة العلاج الطبيعي المهني.



هل تعلم أن هذه الطريقة تم تطويرها عام 1912 في جامعة هارفارد لطلاب القانون؟ تتكون طريقة الحالة من تقديم مواقف حقيقية معقدة حتى يتمكنوا من اتخاذ القرارات وتبرير كيفية حلها. في عام 1924 تم تأسيسها كطريقة معيارية للتدريس في جامعة هارفارد”

تبرر فعالية هذه الطريقة بأربعة إنجازات أساسية:

1. الطلبة الذين يتبعون هذه الطريقة لا يحققون فقط استيعاب المفاهيم ، بل يطورون أيضًا قدرتهم العقلية ، من خلال تمارين لتقييم المواقف الحقيقية وتطبيق المعرفة.

2. يتخذ التعلم شكلًا قويًا في المهارات العملية التي تتيح للطلاب اندماجًا أفضل في العالم الحقيقي.

3. يتم تحقيق استيعاب أبسط وأكثر كفاءة للأفكار والمفاهيم ، وذلك بفضل نهج المواقف التي نشأت من الواقع.

4. يصبح الشعور بكفاءة الجهد المستمر حافزًا مهمًا للغاية للطلبة ، مما يترجم إلى اهتمام أكبر بالتعلم وزيادة الوقت المخصص للعمل في الدورة.

منهجية إعادة التعلم

تجمع نيك بفعالية بين منهجية دراسة الحالة ونظام تعلم عبر الإنترنت بنسبة 100% استناداً إلى التكرار ، والذي يجمع بين 8 عناصر تعليمية مختلفة في كل درس.

نحن نشجع دراسة الحالة بأفضل طريقة تدريس بنسبة 100% عبر الإنترنت إعادة التعلم.



سيتعلم المهني من خلال الحالات الحقيقية وحل المواقف المعقدة في بيئات التعلم المحاكاة. تم تطوير هذه التدريبات من أحدث البرامج التي تسهل التعلم الغامر.

تقع في الطليعة التربوية العالمية ، تمكنت طريقة إعادة التعلم من تحسين مستويات الرضا العالمية للمهنيين الذين أنهوا دراستهم ، فيما يتعلق بمؤشرات الجودة لأفضل جامعة عبر الإنترنت في اللغة الإسبانية الناطقة (جامعة كولومبيا).

مع هذه المنهجية ، تم تدريب أكثر من 250000 طبيب بنجاح غير مسبق في جميع التخصصات السريرية بغض النظر عن العبء في الجراحة. تم تطوير منهجيتنا التربوية في بيئة ذات متطلبات عالية ، مع طلاب جامعيين يتمتعون بملف اجتماعي واقتصادي مرتفع ومتوسط عمر يبلغ 43.5 عامًا.

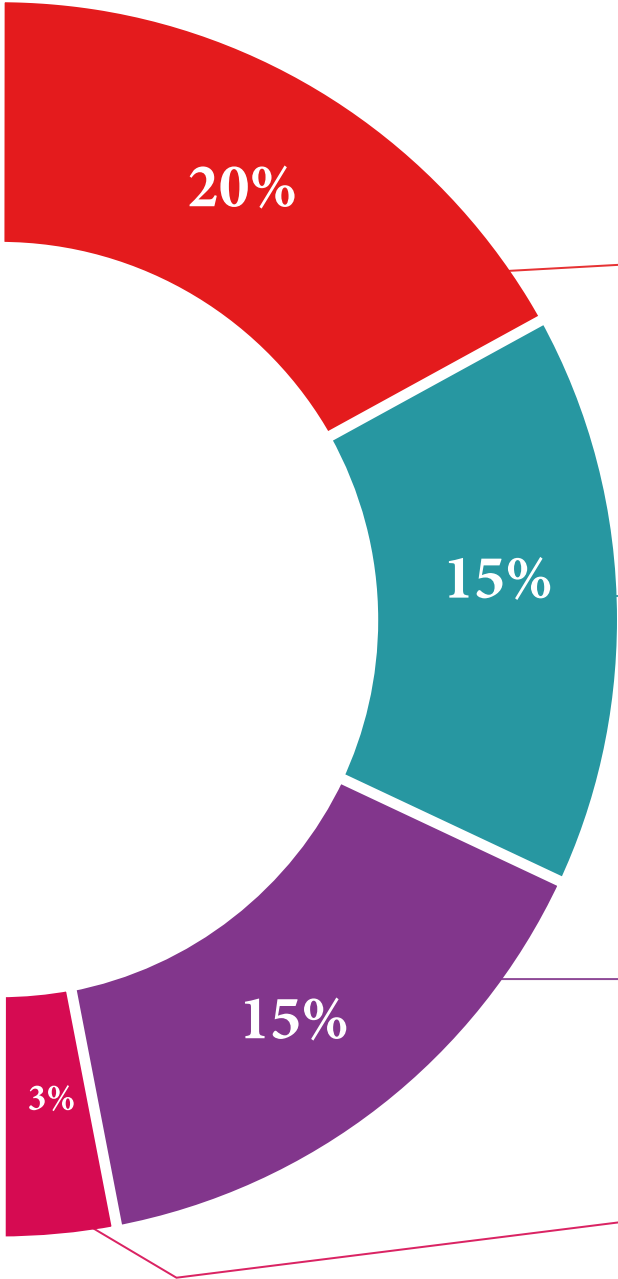
ستسمح لك إعادة التعلم بالتعلم بجهد أقل وأداء أكبر ، والمشاركة بشكل أكبر في تدريبك ، وتنمية الروح النقدية ، والدفاع عن الحجج والآراء المتناقضة: معادلة مباشرة للنجاح.

في برنامجنا ، التعلم ليس عملية خطية ، ولكنه يحدث في دوامة (تعلم ، وإلغاء التعلم ، والنسيان ، وإعادة التعلم). لذلك ، يتم دمج كل عنصر من هذه العناصر بشكل مركزي.

الدرجة العالمية التي حصل عليها نظام تيك التعليمي هي 8.01 ، وفقًا لأعلى المعايير الدولية.



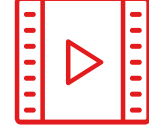
يقدم هذا البرنامج أفضل المواد التعليمية المعدة بعناية للمحترفين:



المواد الدراسية

تم إنشاء جميع المحتويات التعليمية من قبل المتخصصين الذين سيقومون بتدريس الدورة ، خاصةً له ، بحيث يكون التطوير التعليمي محدداً وملموماً حقاً.

يتم تطبيق هذه المحتويات بعد ذلك على التنسيق السمعي البصري ، لإنشاء طريقة عمل تيك عبر الإنترنت. كل هذا ، مع أكثر التقنيات ابتكاراً التي تقدم قطعاً عالية الجودة في كل مادة من المواد التي يتم توفيرها للطالب.



الاساليب والاجراءات الجراحية بالفيديو

تعمل تيك على تقريب الطالب من التقنيات الأكثر ابتكاراً وأحدث التطورات التعليمية وإلى طليعة التقنيات الطبية الحالية. كل هذا ، في أول شخص ، بأقصى درجات الصرامة ، موضحاً ومفصلاً للمساهمة في استيعاب الطالب وفهمه. وأفضل ما في الأمر هو أن تكون قادراً على رؤيته عدة مرات كما تريد.



ملخصات تفاعلية

يقدم فريق تيك المحتوى بطريقة جذابة وديناميكية في أقراص المحتوى بطريقة جذابة وديناميكية في أقراص الوسائط المتعددة التي تشمل الصوت والفيديو والصور والرسوم البيانية والخرائط المفاهيمية من أجل تعزيز المعرفة.

تم منح هذا النظام التعليمي الحصري الخاص بتقديم محتوى الوسائط المتعددة من قبل شركة Microsoft كـ "حالة نجاح في أوروبا".



قراءات تكميلية

مقالات حديثة ووثائق إجماع وإرشادات دولية ، من بين أمور أخرى. في مكتبة تيك الافتراضية ، سيتمكن الطالب من الوصول إلى كل ما يحتاجه لإكمال تدريبه.





تحليل الحالات التي تم إعدادها وتوجيهها من قبل خبراء

التعلم الفعال يجب أن يكون بالضرورة سياقيًا. لهذا السبب ، تقدم تيك تطوير حالات حقيقية يقوم فيها الخبير بتوجيه الطالب من خلال تنمية الانتباه وحل المواقف المختلفة: طريقة واضحة ومباشرة لتحقيق أعلى درجة من الفهم.



الاختبار وإعادة الاختبار

يتم تقييم معرفة الطالب بشكل دوري وإعادة تقييمها في جميع أنحاء البرنامج ، من خلال أنشطة وتمارين التقييم الذاتي والتقييم الذاتي بحيث يتحقق الطالب بهذه الطريقة من كيفية تحقيقه لأهدافه.



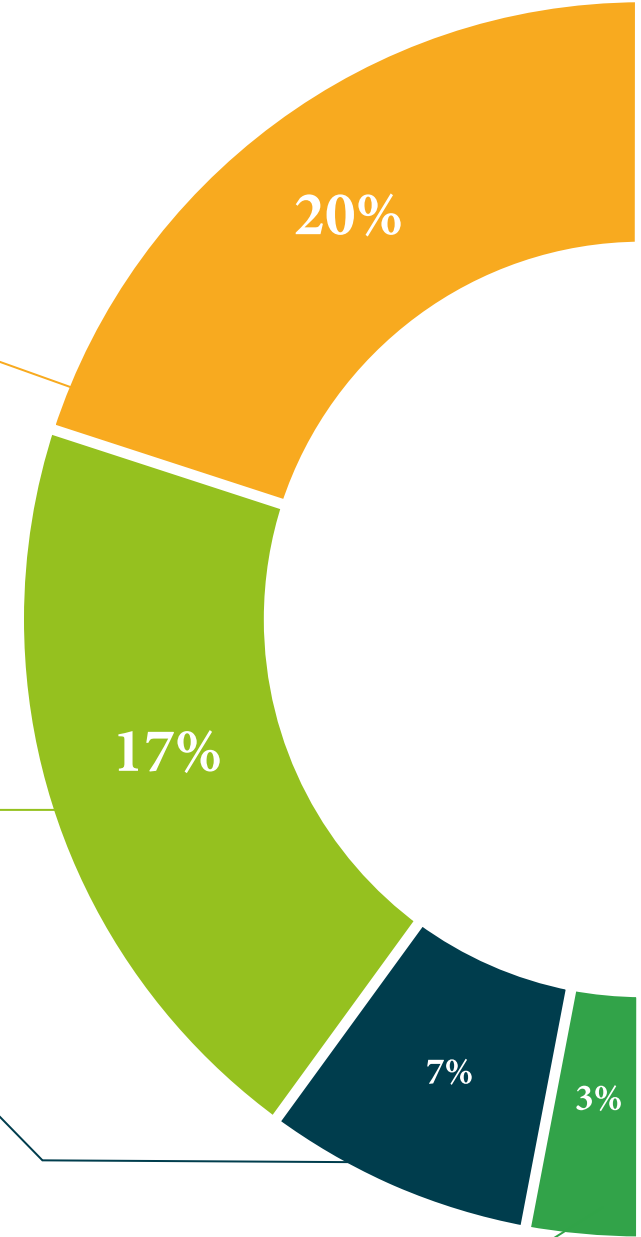
فصول الماجستير

هناك دليل علمي على فائدة ملاحظة خبراء الطرف الثالث ، وما يسمى بالتعلم من خبير يقوي المعرفة والذاكرة ، ويولد الأمان في القرارات الصعبة في المستقبل.



مبادئ توجيهية سريعة للعمل

تقدم تيك محتوى الدورة الأكثر صلة في شكل صحائف وقائع أو أدلة عمل سريعة. طريقة تركيبية وعملية وفعالة لمساعدة الطالب على التقدم في تعلمهم.



المؤهل العلمي

تضمن درجة الماجستير الخاص في طب إعادة التأهيل في نهج إصابات الدماغ المكتسبة التدريب الأكثر صرامة وحدائق و الحصول على درجة الماجستير الخاص الصادرة عن جامعة TECH التكنولوجية.



أكمل هذا البرنامج بنجاح واحصل على شهادتك الجامعية دون السفر أو الأعمال الورقية المرهقة "



المؤهل الصادر عن TECH الجامعة التكنولوجية سوف يشير إلى التقدير الذي تم الحصول عليه في درجة الماجستير الخاص، وسوف يفي بالمتطلبات التي عادة ما تُطلب من قبل مكاتب التوظيف ومسابقات التعيين ولجان التقييم الوظيفي المهني.

المؤهل: ماجستير خاص في طب إعادة التأهيل في نهج إصابات الدماغ المكتسبة
عدد الساعات الدراسية المعتمدة: 1.500 ساعة.

تحتوي درجة الماجستير الخاص في طب إعادة التأهيل في نهج إصابات الدماغ المكتسبة على البرنامج العلمي الأكثر اكتمالا وحدائثة في السوق. بعد اجتياز الطالب للتقييمات، سوف يتلقى عن طريق البريد العادي * مع إيصال استلام مؤهل درجة الماجستير الخاص الصادر عن TECH الجامعة التكنولوجية.

طب إعادة التأهيل في نهج إصابات الدماغ المكتسبة

التوزيع العام للخطة الدراسية		التوزيع العام للخطة الدراسية	
الدرجة	عدد الساعات	نوع المادة	عدد الساعات
إجمالي	1500	شرح الأصابات وعلم وظائف الأعضاء العصبية	10
إجمالي	1500	DCA II	10
إجمالي	200	DCA تقييم حالة المريض بداء	10
إجمالي	200	DCA تداعيل متعدد التخصصات في	10
إجمالي	200	DCA مداخلات جراحية	10
إجمالي	200	في طب الأطفال DCA	10
إجمالي	200	في حالات الوصي العصبية DCA	10
إجمالي	200	في طب الشيخوخة DCA	10

الإجمالي 1.500

Tere Guevara Navarro
رئيس الجامعة

الجامعة التكنولوجية tech

بمنح هذا
الدبلوم

المواطن/المواطنة مع وثيقة تحقيق شخصية رقم

لاجتيازه/اجتيازها بنجاح والحصول على برنامج

الماجستير

في

طب إعادة التأهيل في نهج إصابات الدماغ المكتسبة

وهي شهادة خاصة من هذه الجامعة موافقة لـ 1.500 ساعة، مع تاريخ بدء يوم/شهر/ سنة وتاريخ انتهاء يوم/شهر/سنة

تيك مؤسسة خاصة للتعليم العالي معتمدة من وزارة التعليم العام منذ 28 يونيو 2018

في تاريخ 17 يونيو 2020

Tere Guevara Navarro
رئيس الجامعة

TECH: APW02026 tech@unsa.com.ve

الجامعة
التكنولوجية
tech

ماجستير خاص

طب إعادة التأهيل في نهج إصابات الدماغ المكتسبة

« طريقة التدريس: أونلاين

« مدة الدراسة: 12 شهر

« المؤهل الجامعي من: TECH الجامعة التكنولوجية

« عدد الساعات المخصصة للدراسة: 16 ساعات أسبوعيًا

« مواعيد الدراسة: وفقًا لوتيرتك الخاصة

« الامتحانات: أونلاين

ماجستير خاص

طب إعادة التأهيل في نهج إصابات الدماغ المكتسبة