

# ماجستير خاص طب الأطفال في الرعاية الأولية



الجامعة  
التكنولوجية  
**tech**

## ماجستير خاص طب الأطفال في الرعاية الأولية

« طريقة التدريس: أونلاين

« مدة الدراسة: 12 شهر

« المؤهل العلمي: TECH الجامعة التكنولوجية

« عدد الساعات المخصصة للدراسة: 16 ساعة / أسبوعيًا

« مواعيد الدراسة: وفقًا لوتيرتك الخاصة

« الامتحانات: أونلاين

رابط الدخول إلى الموقع الإلكتروني: [www.techtitude.com/ae/medicine/professional-master-degree/master-pediatric-primary-care](http://www.techtitude.com/ae/medicine/professional-master-degree/master-pediatric-primary-care)

# الفهرس

01	المقدمة	صفحة 4
02	الأهداف	صفحة 8
03	الكفاءات	صفحة 14
04	هيكل الإدارة وأعضاء هيئة تدريس الدورة التدريبية	صفحة 18
05	الهيكل والمحتوى	صفحة 22
06	المنهجية	صفحة 26
07	المؤهل العلمي	صفحة 34

# المقدمة

تعد السمعة لدى الأطفال أو الربو أو الحساسية الغذائية أو اضطرابات النمو العصبي من الأمراض الشائعة بشكل متزايد في الرعاية الأولية للأطفال. هذا يعني زيادة استثمار الموارد في رعاية العاملين في مجال الصحة وفي مشاريع تعزيز الصحة. في الوقت نفسه، فإن التقدم العلمي المستمر في التعامل مع القاصرين الذين يتمتعون بهذه الخصائص يجعل من الضروري تحديث المعرفة لدى أطباء الأطفال. في ضوء هذا السيناريو، ولد هذا التدريس الجامعي في وضع 100% عبر الإنترنت، حيث سيكون الأخصائي قادرًا على معرفة أحدث النتائج في علاج ونهج أمراض الروماتيزم والجهاز الهضمي والقلب و/أو أمراض الكلى، من بين أمور أخرى، في مرضى الأطفال. كل هذا، مع المواد التربوية الأكثر ابتكارًا وتحت تدريس هيئة تعليم خبيرة.



يزودك هذا المؤهل العلمي بأحدث المعارف في طب  
الأطفال والرعاية العاجلة للأطفال والمراهقين المصابين  
بالصدمة أو التسمم. بهذه الطريقة ستنفذ ممارسة  
مهنية أكثر أماناً وفعالية"



تحتوي هذه ماجستير خاص في طب الأطفال في الرعاية الأولية على البرنامج التعليمي الأكثر اكتمالاً وحدائث في السوق. أبرز خصائصه هي:

- ♦ تطوير الحالات العملية المقدمة من قبل خبراء في طب الأطفال والرعاية الأولية
- ♦ محتوياتها البيانية والتخطيطية والعملية البارزة التي يتم تصورها بها تجمع المعلومات العلمية والرعاية العملي حول تلك التخصصات الأساسية للممارسة المهنية
- ♦ التمارين العملية حيث يمكن إجراء عملية التقييم الذاتي لتحسين التعلم
- ♦ تركيزها على المنهجيات المبتكرة
- ♦ كل هذا سيتم استكماله بدروس نظرية وأسئلة للخبراء ومنتديات مناقشة حول القضايا المثيرة للجدل وأعمال التفكير الفردية
- ♦ توفر المحتوى من أي جهاز ثابت أو محمول متصل بالإنترنت

أدت التطورات العلمية والأبحاث الحديثة في مجال رعاية الأطفال إلى جعل الأمراض الخطيرة وحتى المميتة أقل شيوعًا بين الأطفال. وقد أدى ذلك إلى تركيز الرعاية الأولية للأطفال على تركيزات جديدة أكثر ارتباطًا بأمراض مثل الحساسية أو النمو العصبي أو اضطرابات التعلم أو الأمراض المعدية التي يصعب أحيانًا تشخيصها. لذلك، من المهم أن يكون المحترف في هذا المجال على اطلاع بأحدث التطورات في هذا القطاع، لأنه عندها فقط سيكون قادرًا على تقديم الرعاية الكاملة والمناسبة للمريض.

لذلك، توفر درجة الماجستير الخاصة هذه للعاملين في المجال الطبي دراسة متعمقة لأحدث الدراسات العلمية المتعلقة برعاية الأطفال حديثي الولادة، فضلاً عن الأمراض المختلفة التي يمكن أن تنشأ منذ الولادة وحتى الطفولة والمراهقة. من خلال محتوى الوسائط المتعددة الغني، سيتمكن طبيب الأطفال من التعمق في خطط علاج مشاكل الجلد أو الاضطرابات الغذائية الكبرى أو اضطرابات الجهاز الهضمي أو التهاب القصبات.

سيقوم فريق التدريس الذي يشكل هذه الدرجة أيضًا بتسهيل دراسات الحالة السريرية التي ستكون مفيدة جدًا للطلاب، لأنها ستقربهم من المواقف الحقيقية التي قد يواجهونها في مشايرتهم السريرية المعتادة. مجموعة من المواد التعليمية المبتكرة التي ستكون ضرورية للمحترفين للحصول على تحديث المعرفة الذي يبحثون عنه.

ولذلك توفر TECH فرصة ممتازة للمهنيين الذين يرغبون في الجمع بين مسؤوليات عملهم مع مؤهل أكاديمي عالي الجودة. يتم تدريس درجة الماجستير الخاصة هذه حصريًا عبر الإنترنت، بدون فصول دراسية ذات جداول زمنية محددة وبموارد الوسائط المتعددة المتاحة على مدار 24 ساعة يوميًا. بهذه الطريقة، سيحتاج الطلاب فقط إلى جهاز إلكتروني للوصول إلى المنصة الافتراضية حيث يتم استضافة المنهج بأكمله. لذلك، يواجه طبيب الأطفال برنامجًا جامعيًا مرئيًا، مقدّمًا بصيغة يسهل هضمها.

سيعمل هذا الماجستير الخاص على تعزيز مهاراتك وقدراتك من خلال الموارد التعليمية التي تم فيها استخدام أحدث التقنيات التعليمية"





يمكنك الوصول وقتما تشاء إلى منهج دراسي محدث بأقصى قدر من الدقة العلمية. بفضلها سوف تكون على دراية بعلاج أمراض مثل التهاب القصبيات أو الربو أو التهاب الحنجرة.

مؤهل علمي من شأنه أن يبيحك على اطلاع دائم بالتقدم المحرز في اكتشاف الحساسية والخطط الغذائية.

” مؤهل علمي من شأنه أن يبيحك على اطلاع دائم بالتقدم المحرز في اكتشاف الحساسية والخطط الغذائية“

البرنامج يضم في أعضاء هيئة تدريسه محترفين في مجال الطاقات المتجددة يصون في هذا التدريب خبرة عملهم، بالإضافة إلى متخصصين معترف بهم من الشركات الرائدة والجامعات المرموقة.

وسيتيح محتوى البرنامج المتعدد الوسائط، والذي صيغ بأحدث التقنيات التعليمية، للمهني التعلم السياقي والموقعي، أي في بيئة محاكاة توفر تدريباً غامراً مبرمجاً للتدريب في حالات حقيقية.

يركز تصميم هذا البرنامج على التعلم القائم على حل المشكلات، والذي المهني في يجب أن تحاول من خلاله حل المواقف المختلفة للممارسة المهنية التي تنشأ من خلاله. للقيام بذلك، سيحصل على مساعدة من نظام فيديو تفاعلي مبتكر من قبل خبراء مشهورين.



# الأهداف

يهدف هذا الماجستير خاص بشكل رئيسي إلى تحديث معرفة المهنيين الطبيين حول الرعاية الأولية، من خلال المنهج الدراسي الذي أعده فريق تعليمي متخصص، سيحقق الطلاب هذا الهدف وسيكونون على اطلاع دائم بالتطورات في رعاية القاصرين الذين يعانون من مشاكل في الجهاز التنفسي والجهاز الهضمي والمسالك البولية وأمراض القلب. للقيام بذلك، سيكون لديها نظام إعادة التعلم (Relearning)، والذي سيسمح لك بتجديد معرفتك بطريقة أكثر طبيعية، وحتى تقليل ساعات الدراسة الطويلة الشائعة جدًا في المنهجيات الأخرى.





قم بتحديث معلوماتك بهذه الشهادة الجامعية. بفضلها،  
ستتمكن من التعرف على أحدث التطورات في التطبيق  
الصحيح للإنعاش القلبي الرئوي للأطفال وحديثي الولادة"



## الأهداف المحددة



## الوحدة 1. رعاية المولود الجديد والطفل السليم

- مراجعة خصائص المولود الطبيعي والرعاية التي يجب أن يتلقاها في الساعات الأولى من حياته
- شرح المشاكل الصحية الأكثر شيوعاً التي يمكن أن تحدث عند الأطفال حديثي الولادة الطبيعيين
- وصف بروتوكول الرعاية لحديثي الولادة الطبيعي
- التمييز بين أمراض الجهاز التنفسي الأكثر شيوعاً عند الأطفال حديثي الولادة من أجل تحديد التشخيص المناسب وتنفيذ العلاج الصحيح
- الكشف عن اليرقان عند الأطفال حديثي الولادة وتنفيذ العلاج المبكر
- إجراء فحص صحي كامل
- وصف التطور الحركي النفسي واللغوي الأمثل في كل مرحلة من مراحل الطفل
- شرح المبادئ الأساسية للرضاعة الطبيعية الملائمة حسب احتياجات الطفل
- وصف أساسيات التغذية المتوازنة في جميع مراحل النمو الطبيعي للطفل
- تنفيذ برامج النظام الغذائي والتمارين الرياضية التي تتكيف مع كل مرحلة من مراحل النمو
- تطبيق جدول التطعيم الحالي

## الوحدة 2. أمراض الجهاز التنفسي والأذن والأنف والحنجرة (ORL)

- وصف الخصائص الأساسية للالتهاب الرئوي، بالإضافة إلى الفحوصات والاختبارات التكميلية اللازمة لتأكيد التشخيص
- وصف الخصائص الأساسية للتهاب القصيبات، بالإضافة إلى الفحوصات والاختبارات التكميلية اللازمة لتأكيد التشخيص
- التعرف على الطفل المصاب بالربو، وتنفيذ خطة علاجية مناسبة للمتابعة الصحية وبالتالي تقليل المضاعفات المرتبطة به
- التعرف على أمراض القصبات الهوائية المزمنة عند الأطفال ووضع الخطة العلاجية المناسبة لها والمتابعة السليمة
- وصف الخصائص الأساسية للتهاب الأذن الوسطى الحاد، بالإضافة إلى الفحوصات والاختبارات التكميلية اللازمة لتأكيد التشخيص
- وصف الخصائص الأساسية للتهاب البلعوم واللوزتين، بالإضافة إلى الفحوصات والاختبارات التكميلية اللازمة لتأكيد التشخيص
- وصف الخصائص الأساسية للتهاب الحنجرة والتهاب الحنجرة والرعامى، بالإضافة إلى الفحوصات والاختبارات التكميلية اللازمة لتأكيد التشخيص

## الأهداف العامة



- تحديث الطبيب في مجال دعم الحياة المتقدم والتقنيات التشخيصية والعلاجية لمرضى الأطفال الذين يعانون من أمراض عاجلة
- توسيع المعرفة في مجال توفير الرعاية الطارئة التي تعمل على تحسين تشخيص الطفل ورعاية أسرته.
- مراجعة الأمراض الرئيسية لدى الأطفال والمراهقين والتقدم المحرز فيها.



تعليم جامعي يسمح لك بالتعمق في الاستنتاجات التي تم الحصول عليها من خلال القيم التحليلية المختلفة لدى مرضى الأطفال"

### الوحدة 3. طب القلب

- وصف التغيرات القلبية الرئيسية التي يمكن أن تحدث في مرحلة الطفولة، فضلا عن مسبباتها
- تحديد المعلمات القلبية "الطبيعية" لدى الطفل من أجل اكتشاف المخالفات التي تتطلب التصحيح
- شرح العلاج المناسب لأمراض القلب عند الأطفال حسب عمر الطفل وحالته العامة

### الوحدة 4. طب الجهاز الهضمي

- التعرف على الخصائص الأساسية لاضطرابات الجهاز الهضمي الأكثر شيوعاً في طب الأطفال
- وصف عملية التشخيص المرتبطة باضطرابات الجهاز الهضمي في مرحلة الطفولة
- إنشاء تشخيص تفريقي مع الكيانات المرضية المختلفة ذات الصلة
- إنشاء النظام العلاجي المناسب وفقا لعلم الأمراض الذي تم تشخيصه
- وصف خطة المتابعة للأطفال الذين يعانون من اضطرابات الجهاز الهضمي المزمنة أو المعرضين لخطر الإصابة المزمنة المحتملة

### الوحدة 5. التغذية واستقلاب الغدد الصماء

- تحديد اضطرابات الأكل ومراقبة الطفل عن كثب
- تنفيذ الخطط العلاجية لرعاية وعلاج الأطفال المصابين بالسكري
- شرح كيفية تجنب نقص السكر في الدم عند الأطفال المصابين بالسكري وكيفية التصرف في حالة حدوثه
- تحديد النمو غير الطبيعي عند الطفل
- التعرف على الخصية الخفية وتنفيذ الإجراءات اللازمة لها
- اكتشاف المواقف التي تتطلب اتخاذ إجراءات عاجلة

### الوحدة 6. طب الكلى والمسالك البولية التناسلية

- تحديد التغيرات المحتملة في المسالك البولية، وكذلك تشوهات الجهاز الكلوي
- وصف الإجراء المتبع في حالة الإصابة بالتهاب المسالك البولية وفقاً لعمر الطفل وخصائصه الفردية
- تحديد سبب بيبة دموية في مرحلة الطفولة من أجل وضع التشخيص المناسب وتنفيذ العلاج الصحيح

### الوحدة 7. الجهاز العظمي المفصلي وأمراض الروماتيزم

- تحديد التغيرات المحتملة في الجهاز العضلي الهيكلي لدى الطفل
- إنشاء العلاج التصحيحي المناسب في حالة الأمراض المثبتة
- التعرف على أسباب آلام الظهر والأطراف السفلية
- تحديد اضطرابات المشي عن طريق فحص القدمين بعناية
- تطبيق التدابير التصحيحية للحد من اضطرابات المشي
- وصف التغيرات الروماتيزمية الرئيسية التي يمكن أن تحدث في مرحلة الطفولة
- إنشاء تشخيص تفريقي مع الأمراض الأخرى غير الروماتيزمية
- تطبيق العلاج المناسب وفقا للعامل المسبب للعدوى

### الوحدة 8. طب الأعصاب والطب النفسي واضطرابات النوم

- وصف الخصائص الرئيسية لاضطراب فرط الحركة ونقص الانتباه وخياراته العلاجية
- تحديد المواقف العاطفية التي قد تتعارض مع النمو الطبيعي للطفل
- التعرف على سبب الصداع عند الطفل وتحديد العلاج المناسب
- شرح التصرف في حالة حدوث نوبة الصرع والتعرف على أنواع النوبات
- وصف المبادئ الأساسية للنوم وخصائص كل مرحلة من مراحل الطفولة
- تقييم المشاكل المتعلقة بنوم الأطفال
- إنشاء التشخيص والعلاج المناسب لهذه الاضطرابات



## الوحدة 9. طب الجلد وطب العيون

- وصف المسببات والخصائص الأساسية لبعض الاضطرابات الجلدية في مرحلة الطفولة
- تنفيذ الخطط العلاجية في حالة الاضطرابات مثل الأكزيما أو حب الشباب
- تحديد الأمراض المحتملة للملحقات ومسبباتها
- شرح الإجراء في حالة الإصابة بالجلد المعدي أو الطفيلي
- وصف الحساسية الغذائية الرئيسية وكيفية إجراء التشخيص المناسب
- تنفيذ الخطط العلاجية والغذائية لتجنب ردود الفعل التحسسية الحادة لدى الأطفال المصابين بالحساسية
- وصف الاختبارات التشخيصية المختلفة، وكذلك التحضير لها ومضاعفاتها المحتملة
- وصف الإجراء في حالة الشرى ومنع ظهور الوذمة الوعائية من خلال تنفيذ التدابير العلاجية المناسبة
- وصف فحص العين عند الأطفال ومعاييرها الطبيعية
- الكشف عن عمليات طب العيون ذات الأصل المعدي وتحديد العلاج المناسب
- وضع التشخيص المناسب في حالة الحول وتطبيق الإجراءات التصحيحية اللازمة
- تحديد أمراض العيون الأخرى التي تتطلب رعاية جراحية و/أو متخصصة

### الوحدة 10. أمراض الدم والمناعة والأمراض المعدية

- وصف الخصائص الأساسية للأمراض المعدية في مرحلة الطفولة والتي قد تسبب الشك في التشخيص
- وصف الإجراء الذي يجب اتبعه في حالة اكتشاف متلازمة الحمى دون التركيز
- استخدام الاختبارات التكميلية واستشر المتخصصين الآخرين من أجل تحديد تشخيص معين
- إنشاء العلاج المناسب للأمراض المعدية المستمرة

### الوحدة 11. حالات طوارئ الأطفال في الرعاية الأولية

- وصف العمليات العاجلة الرئيسية التي يمكن أن تحدث في طب الأطفال
- تطبيق الإنعاش القلبي الرئوي (RCP) الصحيح للأطفال وحديثي الولادة
- شرح الإجراء المتبع في حالة إصابة الأطفال بصدمة أو إصابات الدماغ الرضية (TCE)
- وصف أساسيات التسكين والتخدير في طب الأطفال
- تحديد الاختلافات في العمل في الكيانات العاجلة في سن الأطفال فيما يتعلق بالعمل في البالغين





# 03 الكفاءات

سيكون الطبيب المحترف الذي ينغمس في هذا الماجستير خاص قادراً على تعزيز مهاراته وقدراته فيما يتعلق بتشخيص وعلاج المرضى حديثي الولادة الذين يعانون من أمراض الجهاز التنفسي أو التغيرات الجلدية أو اضطرابات الأكل أو القُصَر المصابين بالسكري. كل هذا سيكون ممكناً بفضل فريق التدريس المتخصص الكبير الذي يشكل هذا المؤهل العلمي، بالإضافة إلى دراسات الحالة السريرية المقدمة وموارد الوسائط المتعددة مثل ملخصات الفيديو، ومقاطع الفيديو التفصيلية، والرسوم البيانية، وما إلى ذلك، والتي توفر ديناميكية أكبر لهذا المؤهل العلمي.



برنامج عبر الإنترنت يسمح لك بالتعمق أكثر في  
المشاكل الجلدية الرئيسية لدى الأطفال"





## الكفاءات العامة

- ♦ امتلاك وفهم المعرفة التي توفر أساسًا أو فرصة لتكون أصليًا في تطوير و/أو تطبيق الأفكار، غالبًا في سياق البحث
- ♦ معرفة كيفية تطبيق المعرفة المكتسبة وقدرتها على حل المشكلات في بيئات جديدة أو غير معروفة ضمن سياقات أوسع أو متعددة تتعلق بمجال دراسة المهني
- ♦ إدماج المعارف ومواجهة تعقيد إصدار الأحكام استناداً إلى معلومات تتضمن، نظراً لعدم اكتمالها أو محدوديتها، تأملات بشأن المسؤوليات الاجتماعية والأخلاقية المرتبطة بتطبيق معارفها وأحكامها
- ♦ معرفة كيفية إيصال الاستنتاجات والمعرفة والأسباب النهائية التي تدعمها إلى الجماهير المتخصصة وغير المتخصصة بطريقة واضحة لا لبس فيها
- ♦ اكتساب مهارات التعلم التي تسمح للمهني بمواصلة الدراسة بطريقة يجب أن تكون موجهة ذاتياً أو مستقلة إلى حد كبير
- ♦ تطوير المهنة فيما يتعلق بالمهنيين الصحيين الآخرين، واكتساب المهارات للعمل كفريق
- ♦ إدراك الحاجة إلى الحفاظ على الكفاءة المهنية وتحديثها، مع إيلاء أهمية خاصة للتعلم المستقل والمستمر للمعرفة الجديدة
- ♦ تطوير القدرة على التحليل النقدي والبحث في مجال المهني

## الكفاءات المحددة



- ♦ إجراء فحص صحي كامل من أجل وصف التطور النفسي الحركي واللغوي الأمثل في كل مرحلة من مراحل الطفل
- ♦ شرح المبادئ الأساسية للرضاعة الطبيعية الكافية لضمان تغطية احتياجات الطفل بشكل مناسب من خلال هذه الطريقة
- ♦ وصف أساسيات التغذية المتوازنة في جميع مراحل النمو الطبيعي للطفل من أجل تنفيذ برامج النظام الغذائي والتمارين الرياضية التي تتكيف مع كل مرحلة من مراحل النمو
- ♦ وصف خصائص المولود الطبيعي والرعاية التي يجب أن يتلقاها في الساعات الأولى من حياته من أجل اكتشاف المشاكل الصحية الأكثر شيوعاً التي يمكن أن تحدث عند المولود الطبيعي
- ♦ التمييز بين أمراض الجهاز التنفسي الأكثر شيوعاً عند الأطفال حديثي الولادة من أجل تحديد التشخيص المناسب وتنفيذ العلاج الصحيح
- ♦ وصف المسببات والخصائص الأساسية لبعض الاضطرابات الجلدية في مرحلة الطفولة من أجل تنفيذ الخطط العلاجية في حالة الاضطرابات مثل الأكزيما أو حب الشباب
- ♦ تحديد أمراض الملحقات المحتملة ومسبباتها من أجل إجراء التشخيص الصحيح وتنفيذ العلاج المناسب
- ♦ تحديد اضطرابات الأكل من أجل إجراء مراقبة شاملة للطفل في بيئة الرعاية الأولية
- ♦ تنفيذ الخطط العلاجية لرعاية وعلاج الأطفال المصابين بالسكري لتجنب هبوط السكر في الدم وحلها في حالة حدوثها



# هيكل الإدارة وأعضاء هيئة تدريس الدورة التدريبية

سيكون أمام المحترف الطبي الذي يحصل على هذا المؤهل العلمي توجيه وفريق تعليمي كبير متخصص ومتعدد التخصصات يسمح له بالحصول على تحديث أكثر تقدماً وشمولاً للمعرفة. عند اختيار هؤلاء المعلمين، أخذت TESU في الاعتبار مؤهلاتهم وخبراتهم وجودتهم البشرية، مما يسمح لنا بضمان التعليم الجيد للطلاب وفقاً لاحتياجاتهم. بالمثل، وبفضل فريق الخبراء هذا، سيتمكن طبيب الأطفال من حل أي أسئلة قد تنشأ حول المنهج خلال مدة هذا البرنامج البالغة 12 شهراً.



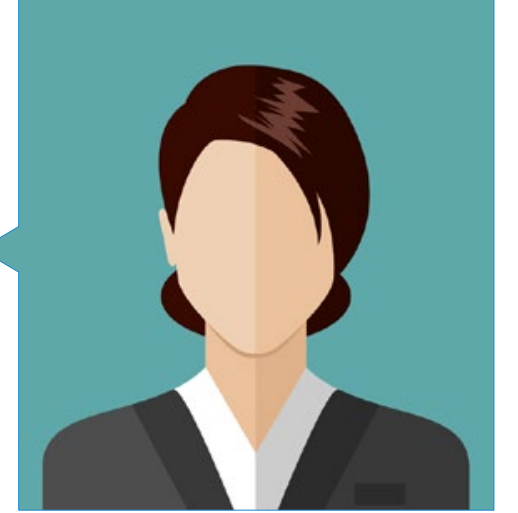


سيكون أمامك فريق تدريس متخصص ومتعدد التخصصات.  
بفضلهم سوف تحصل على التحديث الذي تبحث عنه"

## هيكل الإدارة

### د. Mantecón Fernández, Laura

- ♦ طبيبة أخصائية مساعدة في طب حديثي الولادة في مستشفى الجامعة المركزية في Asturias. إسبانيا
- ♦ دكتوراه في الطب من جامعة Oviedo بامتياز مع مرتبة الشرف
- ♦ بكالوريوس في الطب من جامعة Cantabria
- ♦ التناوب الخارجي في وحدة العناية المركزة لحديثي الولادة في مستشفى Jackson Memorial Miami, Florida
- ♦ مدربة معتمدة في إنعاش الأطفال حديثي الولادة في الجمعية الإسبانية لطب حديثي الولادة (SENEO)
- ♦ دراسات عليا في طب حديثي الولادة وحالات طوارئ الأطفال وتحديث في طب الأطفال في الرعاية الأولية
- ♦ باحثة متخصصة في تأثير المضادات الحيوية على الكائنات الحية الدقيقة المعوية لحديثي الولادة وفيتامين د لدى الأطفال (العلامات والحالة)
- ♦ عضو الجمعية الإسبانية لطب الأطفال حديثي الولادة (SENEO)



## الأساتذة

### د. García González, Noelia

- ♦ طبيبة أطفال في مستشفى الجامعة المركزية في Asturias
- ♦ باحثة سريرية في مجال طب الأطفال
- ♦ بكالوريوس في الطب

### د. Montes Granda, María

- ♦ طبيبة أطفال في مستشفى San Agustín
- ♦ بكالوريوس في الطب

### د. González Álvarez, Carmen Elena

- ♦ طبيبة أطفال في مركز Lugones. الصحي. إسبانيا
- ♦ بكالوريوس في الطب

### د. Cuanedo Jiménez, María

- ♦ طبيبة أطفال في خدمة طب الأطفال حديثي الولادة في مستشفى الجامعة المركزية في Asturias
- ♦ طبيبة في مستشفى Marqués de Valdecilla الجامعي
- ♦ بكالوريوس الطب من جامعة Oviedo

### د. López Martínez, Aránzazu

- ♦ طبيبة أطفال في مركز La Felguera. الصحي. إسبانيا
- ♦ بكالوريوس في الطب



# الهيكل والمحتوى

تم إعداد الخطة الدراسية لهذا الماجستير خاص من قبل فريق تدريسي أخذ في الاعتبار آخر التحديثات المنتجة في مجال الرعاية الأولية. بهذه الطريقة، سيحصل الطلاب على أحدث المنهج الدراسي حول الأطفال حديثي الولادة والتطعيم والتغذية واضطرابات النوم وعلم الصيدلة المناسب اعتمادًا على حالة المريض وعمره. علاوة على ذلك، فإن توفر جميع محتويات المؤهل العلمي منذ البداية يسمح للمتخصص بتوزيع العبء التدريسي وفقًا لاحتياجاته. حرية تمثل ميزة إضافية في هدف توسيع المعرفة من جانب طبيب الأطفال.





ستأخذك ملخصات ومقاطع الفيديو بالتفصيل إلى آخر التطورات في الأطفال حديثي الولادة المصابين بأمراض الجهاز التنفسي أو الأمراض المعدية أو الحساسية "





## الوحدة 1. رعاية المولود الجديد والطفل السليم

- 1.1 المولود العادي. خصائص ورعاية الأطفال حديثي الولادة، والمشاكل الأكثر شيوعاً
- 2.1 أمراض الجهاز التنفسي لحديثي الولادة
- 3.1 الفحوص الصحية المنتظمة للأطفال
- 4.1 التطور النفسي الحركي واللغوي
- 5.1 الرضاعة الطبيعية والرضاعة الصناعية
- 6.1 استشارات رعاية الطفل في السنة الأولى من العمر
- 7.1 التغذية في السنة الأولى من الحياة ومرحلة ما قبل المدرسة
- 8.1 التغذية للأطفال المدارس والمراهقين
- 9.1 مرحلة المراهقة
- 10.1 التلقيح الجدول الزمني للقاحات وفي حالات خاصة

## الوحدة 2. أمراض الجهاز التنفسي والأذن والأنف والحنجرة (ORL)

- 1.2 التهابات الجهاز التنفسي العلوي: التهاب البلعوم واللوزتين الحاد، التهاب الأذن الوسطى الحاد، التهاب الجيوب الأنفية
- 2.2 التهاب الأنف التحسسي
- 3.2 التهاب الحنجرة الحاد. التهاب الحبال الصوتية والحنجرة والقصبة الهوائية. (Croup)
- 4.2 التهاب القصيبات الحاد
- 5.2 الالتهاب الرئوي المكتسب من المجتمع
- 6.2 الطفيلصوت الصغير الربو القصبي
- 7.2 إدارة الطفل الذي يسعل. السعال المزمن
- 8.2 فيروس كورونا (COVID-19) في أعمار الأطفال
- 9.2 الإجراءات والتقنيات 1: قياس التنفس القسري، اختبار القصبات الهوائية، FEM (إدارة مقياس تدفق الزفير الذروة)
- 10.2 الإجراءات والتقنيات 2: أنظمة الاستنشاق. العلاج بالأكسجين

## الوحدة 3. طب القلب

- 1.3 تقييم نبضة القلب عند الأطفال
- 2.3 الاختبارات التكميلية عند الأطفال المشتبه في إصابتهم بأمراض القلب: تخطيط القلب (ECG)، والأشعة السينية (RX) للصدر، والاختبارات المختلفة
- 3.3 عدم انتظام ضربات القلب والإغماء
- 4.3 قصور القلب
- 5.3 أمراض القلب الخلقية
- 6.3 ارتفاع ضغط الدم الشرياني
- 7.3 الحمى الروماتيزمية
- 8.3 التهاب عضلة القلب
- 9.3 التهاب شغاف القلب المعدية
- 10.3. أمراض التامور لدى الطفل

## الوحدة 4. طب الجهاز الهضمي

- 1.4 آلام البطن الحادة
- 2.4 آلام البطن المزمنة
- 3.4 التضخم الخلقي للبواب
- 4.4 الإسهال الحاد. التَّجْفَاف الحاد. اضطرابات التوازن الحمضي القاعدي
- 5.4 مرض الاضطرابات الهضمية
- 6.4 الارتجاع المريئي (ERGE)
- 7.4 الإمساك
- 8.4 الطفيليات المعوية
- 9.4 الأطعمة الوظيفية والميكروبات المعوية والبروبيوتيك
- 10.4 التهاب الكبد الوبائي

## الوحدة 5. التغذية واستقلاب الغدد الصماء

- 1.5 النمو الطبيعي والمرضي. الطفل الذي لا ينمو
- 2.5 مرض السكري
- 3.5 السممة
- 4.5 أمراض التمثيل الغذائي الخلقية
- 5.5 عسر شحم الدم في أعمار الأطفال
- 6.5 الطفل ذو القامة القصيرة
- 7.5 قصور الغدة النخامية عند الأطفال
- 8.5 أمراض الغدة الدرقية في مرحلة الطفولة
- 9.5 أمراض البلوغ
- 10.5 تشخيص قصور الغدة الكظرية في الرعاية الأولية

## الوحدة 6. طب الكلى والمسالك البولية التناسلية

- 1.6 التهابات المسالك البولية
- 2.6 التهاب الفرج في مرحلة الطفولة
- 3.6 الحصية المعلقة
- 4.6 الأعضاء التناسلية الغامضة وتشوهات الأعضاء التناسلية
- 5.6 البييلة الدموية
- 6.6 المتلازمة الكلوية والتهاب كبيبات الكلى
- 7.6 المتلازمة الكلوية
- 8.6 الكلى المتعددة الكيسات
- 9.6 الإحليل التحتي وأمراض مجرى البول في مرحلة الطفولة
- 10.6 مرض الكلى المزمن في مرحلة الطفولة

## الوحدة 10. أمراض الدم والمناعة والأمراض المعدية

- 1.10 نقص المناعة الخلقية
- 2.10 الحساسية الدوائية والغذائية في مرحلة الطفولة
- 3.10 فقر الدم
- 4.10 سرطان الدم
- 5.10 اضطرابات النزيف والتخثر
- 6.10 المولود الجديد لأم مصابة بفيروس نقص المناعة البشرية
- 7.10 الأمراض الطفيلية
- 8.10 متلازمة الحمى بدون تركيز
- 9.10 السعال الديكي ومتلازمة السعال الديكي
- 10.10 صدمة تعفن الدم الإنتاني

## الوحدة 11. حالات طوارئ الأطفال في الرعاية الأولية

- 1.11 المعدات في خدمة الطوارئ
- 2.11 الإنعاش القلبي الرئوي (RCP) الأساسي للأطفال
- 3.11 الإنعاش القلبي الرئوي (RCP) المتقدم للأطفال وحديثي الولادة
- 4.11 التسكين والتخدير
- 5.11 حالة النوبات والمضبوطات الحادة
- 6.11 متلازمة الحمى مع المظاهر النزفية
- 7.11 الإصابة الدماغية الرضية
- 8.11 الرعاية الأولية لصدمة الأطفال (AITP)
- 9.11 التهاب السحايا البكتيري والفيروسي
- 10.11 الحساسية المفرطة، التسمم الدوائي وغير الدوائي
- 11.11 المتلازمات القاتلة على ما يبدو
- 12.11 الحروق والجروح
- 13.11 التقنيات والإجراءات الأكثر شيوعًا في حالات طوارئ الأطفال 1
- 14.11 التقنيات والإجراءات الأكثر شيوعًا في حالات طوارئ الأطفال 2

## الوحدة 7. الجهاز العظمي المفصلي وأمراض الروماتيزم

- 1.7 دراسة الطفل المصاب بآلام المفاصل أو التهاب المفاصل
- 2.7 التهاب المفاصل الروماتويدي الشبابي
- 3.7 التهاب المفاصل الإنتاني
- 4.7 التهاب النخاع العظمي
- 5.7 أمراض العظام الأكثر شيوعًا في مرحلة الطفولة
- 6.7 تقييم قدم الطفل
- 7.7 أمراض الورك حسب العمر
- 8.7 اضطرابات القدم والمشية
- 9.7 الذئبة الحمامية الجهازية لدى الأطفال
- 10.7 التهاب الفقاري المفصلي اللاصق الشبابي

## الوحدة 8. طب الأعصاب والطب النفسي واضطرابات النوم

- 1.8 الصداع
- 2.8 الصرع واضطرابات النوبات غير الصرعية في مرحلة الطفولة (TDAH)
- 3.8 الشلل الدماغية عند الطفل
- 4.8 تشخيص ومتابعة الأطفال المصابين بمتلازمة Down
- 5.8 اضطراب نقص الانتباه وفرط النشاط (TDAH)
- 6.8 الاضطرابات النفسية الجسدية لدى الأطفال والمراهقين
- 7.8 التوحد
- 8.8 مقدمة في التشريح العصبي للنوم
- 9.8 الشك السريري بوجود اضطراب في النوم: العيادة الليلية النهارية
- 10.8 تشخيص وعلاج اضطرابات النوم الرئيسية في جهاز الكمبيوتر

## الوحدة 9. طب الجلد وطب العيون

- 1.9 التهابات الجلدية الفيروسية والبكتيرية
- 2.9 الفطريات الجلدية في مرحلة الطفولة
- 3.9 التقمّل في مرحلة الطفولة
- 4.9 الأكزيما. التهاب الجلد التأتبي
- 5.9 حبّ الشَّباب
- 6.9 اضطرابات الجلد في الشعر والأظافر
- 7.9 التحكم البصري عند الطفل
- 8.9 حدة البصر. الغمش. الحول: التشخيص. التوجه العلاجي حسب الأشكال السريرية
- 9.9 التهاب الملتحمة والتهاب الجفن. العين الحمراء التشخيص التفريقي. النهج العلاجي
- 10.9 الجفون والجهاز الدمعي: تدلي الجفن التشوهات. انسداد الغدة الدمعية

# المنهجية

يقدم هذا البرنامج التدريبي طريقة مختلفة للتعلم، فقد تم تطوير منهجيتنا من خلال أسلوب التعليم المرتكز على التكرار: **Relearning** أو ما يعرف بمنهجية إعادة التعلم.

يتم استخدام نظام التدريس هذا، على سبيل المثال، في أكثر كليات الطب شهرة في العالم، وقد تم اعتباره أحد أكثر المناهج فعالية في المنشورات ذات الصلة مثل مجلة نيو إنجلند الطبية (*New England Journal of Medicine*).



اكتشف منهجية *Relearning* (منهجية إعادة التعلم)، وهي نظام يتخلى عن التعلم الخطي التقليدي ليأخذك عبر أنظمة التدريس التعليم المرتكزة على التكرار: إنها طريقة تعلم أثبتت فعاليتها بشكل كبير، لا سيما في المواد الدراسية التي تتطلب الحفظ"



## في جامعة TECH نستخدم منهج دراسة الحالة

أمام حالة معينة، ما الذي يجب أن يفعله المهني؟ خلال البرنامج، سيواجه الطلاب العديد من الحالات السريرية المحاكية بناءً على مرضى حقيقيين وسيتعين عليهم فيها التحقيق ووضع الفرضيات وأخيراً حل الموقف. هناك أدلة علمية وفيرة على فعالية المنهج. حيث يتعلم المتخصصون بشكل أفضل وأسرع وأكثر استدامة مع مرور الوقت.

مع جامعة TECH يمكنك تجربة طريقة تعلم تهز أسس الجامعات التقليدية في جميع أنحاء العالم.



وفقاً للدكتور Gérvas، فإن الحالة السريرية هي العرض المشروح لمريض، أو مجموعة من المرضى، والتي تصبح «حالة»، أي مثالاً أو نموذجاً يوضح بعض العناصر السريرية المميزة، إما بسبب قوتها التعليمية، أو بسبب تفردا أو ندرتها. لذا فمن الضروري أن تستند الحالة إلى الحياة المهنية الحالية، في محاولة لإعادة إنشاء عوامل التكيف الحقيقية في الممارسة المهنية للطبيب.





هل تعلم أن هذا المنهج تم تطويره عام 1912 في جامعة هارفارد للطلاب دارسي القانون؟ وكان يتمثل منهج دراسة الحالة في تقديم مواقف حقيقية معقدة لهم لكي يقوموا باتخاذ القرارات وتبرير كيفية حلها. وفي عام 1924 تم تأسيسها كمنهج تدريس قياسي في جامعة هارفارد"

#### تُبرر فعالية المنهج بأربعة إنجازات أساسية:

1. الطلاب الذين يتبعون هذا المنهج لا يحققون فقط استيعاب المفاهيم، ولكن أيضاً تنمية قدراتهم العقلية من خلال التمارين التي تقيم المواقف الحقيقية وتقوم بتطبيق المعرفة المكتسبة.

2. يركز المنهج التعلم بقوة على المهارات العملية التي تسمح للطلاب بالاندماج بشكل أفضل في العالم الحقيقي.

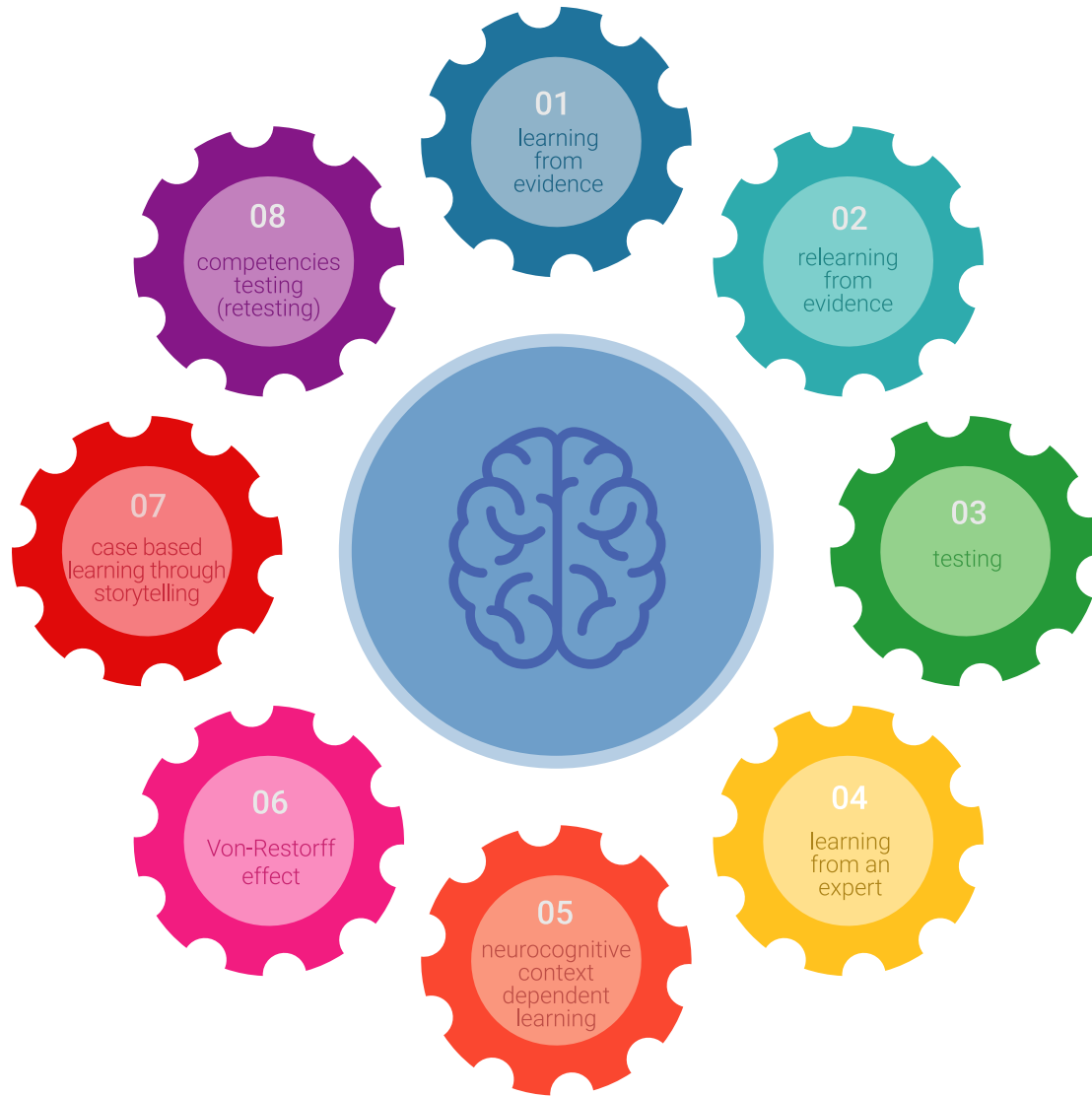
3. يتم تحقيق استيعاب أبسط وأكثر كفاءة للأفكار والمفاهيم، وذلك بفضل منهج المواقف التي نشأت من الواقع.

4. يصبح الشعور بكفاءة الجهد المستثمر حافزاً مهماً للغاية للطلاب، مما يترجم إلى اهتمام أكبر بالتعلم وزيادة في الوقت المخصص للعمل في المحاضرة الجامعية.

## منهجية إعادة التعلم (Relearning)

تجمع جامعة TECH بين منهج دراسة الحالة ونظام التعلم عن بعد، 100% عبر الانترنت والقائم على التكرار، حيث تجمع بين 8 عناصر مختلفة في كل درس.

نحن نعزز منهج دراسة الحالة بأفضل منهجية تدريس 100% عبر الانترنت في الوقت الحالي وهي: منهجية إعادة التعلم والمعروفة بـ *Relearning*.



سوف يتعلم المتخصص من خلال الحالات الحقيقية وحل المواقف المعقدة في بيئات التعلم المحاكاة. تم تطوير هذه التدريبات باستخدام أحدث البرامج التي تسهل التعلم الغامر.

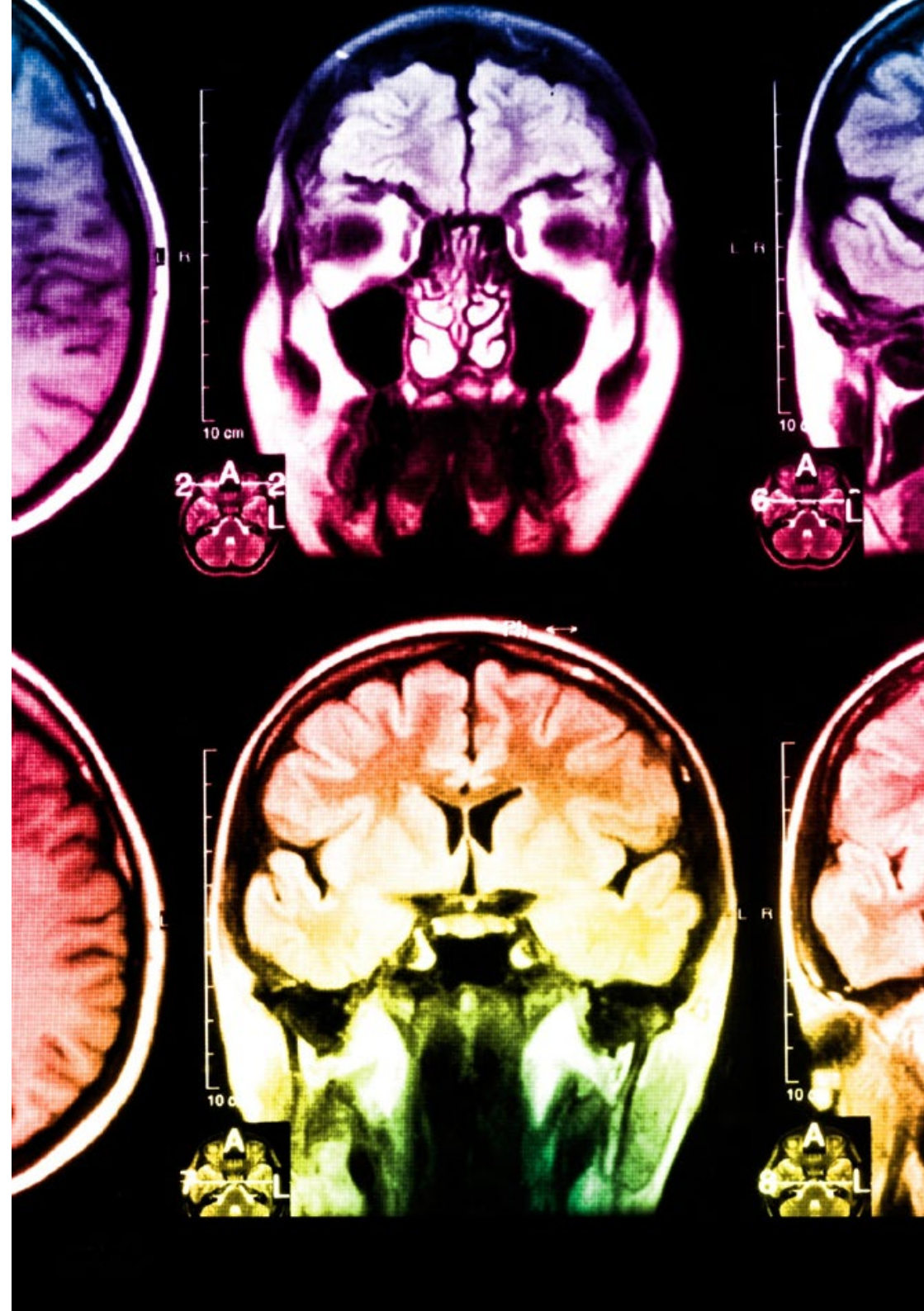
في طليعة المناهج التربوية في العالم، تمكنت منهجية إعادة التعلم من تحسين مستويات الرضا العام للمهنيين، الذين أكملوا دراساتهم، فيما يتعلق بمؤشرات الجودة لأفضل جامعة عبر الإنترنت في البلدان الناطقة بالإسبانية (جامعة كولومبيا).

من خلال هذه المنهجية، قمنا بتدريب أكثر من 250000 طبيب بنجاح غير مسبق، في جميع التخصصات السريرية بغض النظر عن العبء الجراحي. تم تطوير منهجيتنا التربوية في بيئة شديدة المتطلبات، مع طلاب جامعيين يتمتعون بمظهر اجتماعي واقتصادي مرتفع ومتوسط عمر يبلغ 43.5 عاماً.

ستتيح لك منهجية إعادة التعلم والمعروفة بـ *Relearning*، التعلم بجهد أقل ومزيد من الأداء، وإشراكك بشكل أكبر في تخصصك، وتنمية الروح النقدية لديك، وكذلك قدرتك على الدفاع عن الحجج والآراء المتباينة: إنها معادلة واضحة للنجاح.

في برنامجنا، التعلم ليس عملية خطية، ولكنه يحدث في شكل لولبي (نتعلم ثم نطرح ماتعلمناه جانباً فننساها ثم نعيد تعلمه). لذلك، نقوم بدمج كل عنصر من هذه العناصر بشكل مركزي.

النتيجة الإجمالية التي حصل عليها نظام التعلم في TECH هي 8.01، وفقاً لأعلى المعايير الدولية.



## يقدم هذا البرنامج أفضل المواد التعليمية المُعدَّة بعناية للمهنيين:

## المواد الدراسية



يتم إنشاء جميع محتويات التدريس من قبل المتخصصين الذين سيقومون بتدريس البرنامج الجامعي، وتحديدًا من أجله، بحيث يكون التطوير التعليمي محددًا وملموًا حقًا.

ثم يتم تطبيق هذه المحتويات على التنسيق السمعي البصري الذي سيخلق منهج جامعة TECH في العمل عبر الإنترنت. كل هذا بأحدث التقنيات التي تقدم أجزاء عالية الجودة في كل مادة من المواد التي يتم توفيرها للطلاب.

## أحدث التقنيات الجراحية والإجراءات المعروضة في الفيديوهات



تقدم TECH للطلاب أحدث التقنيات وأحدث التطورات التعليمية والتقنيات الرائدة الطبية في الوقت الراهن. كل هذا، بصيغة المتحدث، بأقصى درجات الصرامة، موضحًا ومفصلاً للمساهمة في استيعاب وفهم الطالب. وأفضل ما في الأمر أنه يمكن مشاهدتها عدة مرات كما تريد.

## ملخصات تفاعلية

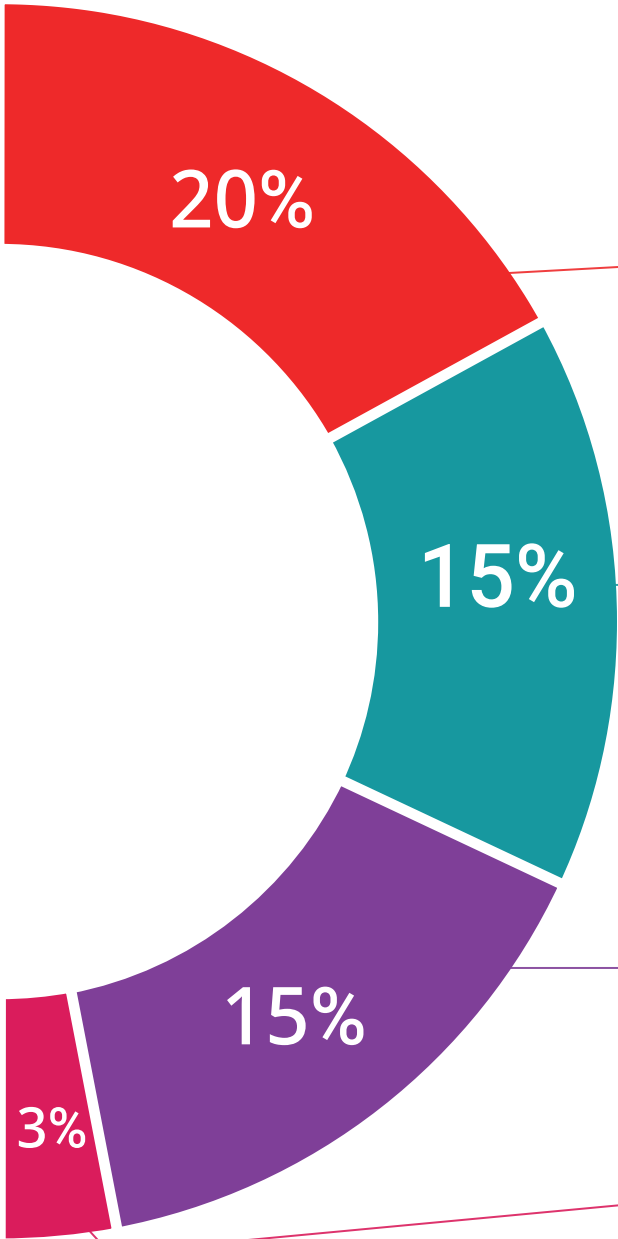


يقدم فريق جامعة TECH المحتويات بطريقة جذابة وديناميكية في أقراص الوسائط المتعددة التي تشمل الملفات الصوتية والفيديوهات والصور والرسوم البيانية والخرائط المفاهيمية من أجل تعزيز المعرفة. اعترفت شركة مايكروسوفت بهذا النظام التعليمي الفريد لتقديم محتوى الوسائط المتعددة على أنه "قصة نجاح أوروبية".

## قراءات تكميلية



المقالات الحديثة، ووثائق اعتمدت بتوافق الآراء، والأدلة الدولية.. من بين آخرين. في مكتبة جامعة TECH الافتراضية، سيتمكن الطالب من الوصول إلى كل ما يحتاجه لإكمال تدريبه.







#### تحليل الحالات التي تم إعدادها من قبل الخبراء وإرشاد منهم

يجب أن يكون التعلم الفعال بالضرورة سياقياً. لذلك، تقدم TECH تطوير حالات واقعية يقوم فيها الخبير بإرشاد الطالب من خلال تنمية الانتباه وحل المواقف المختلفة: طريقة واضحة ومباشرة لتحقيق أعلى درجة من الفهم.



#### الاختبار وإعادة الاختبار

يتم بشكل دوري تقييم وإعادة تقييم معرفة الطالب في جميع مراحل البرنامج، من خلال الأنشطة والتدريبات التقييمية وذاتية التقييم: حتى يتمكن من التحقق من كيفية تحقيق أهدافه.



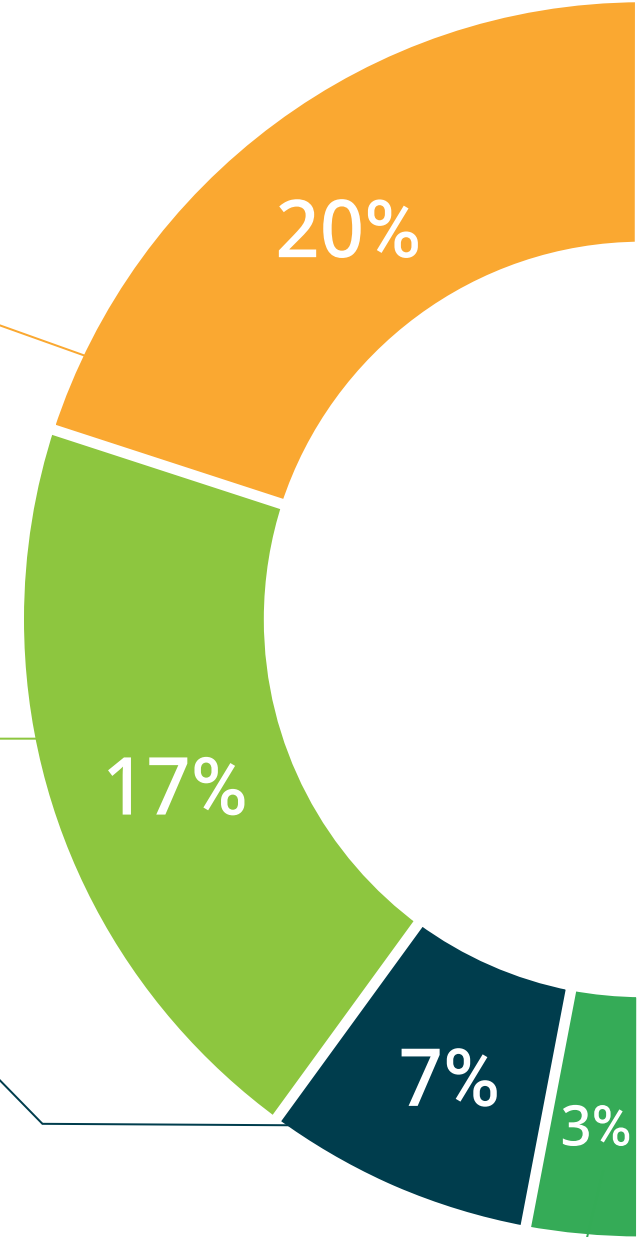
#### المحاضرات الرئيسية

هناك أدلة علمية على فائدة المراقبة بواسطة الخبراء كطرف ثالث في عملية التعلم. إن مفهوم ما يسمى Learning from an Expert أو التعلم من خبير يقوي المعرفة والذاكرة، ويولد الثقة في القرارات الصعبة في المستقبل.



#### إرشادات توجيهية سريعة للعمل

تقدم جامعة TECH المحتويات الأكثر صلة بالمحاضرة الجامعية في شكل أوراق عمل أو إرشادات توجيهية سريعة للعمل. إنها طريقة موجزة وعملية وفعالة لمساعدة الطلاب على التقدم في تعلمهم.





# المؤهل العلمي

يضمن الماجستير الخاص في طب الأطفال في الرعاية الأولية بالإضافة إلى التدريب الأكثر دقة وحداثة، الحصول على درجة ماجستير خاص الصادرة عن TECH الجامعة التكنولوجية



اجتاز هذا البرنامج بنجاح واحصل على شهادتك الجامعية  
دون الحاجة إلى السفر أو القيام بأية إجراءات مرهقة"



إن المؤهل الصادر عن **TECH الجامعة التكنولوجية** سوف يشير إلى التقدير الذي تم الحصول عليه في برنامج الماجستير الخاص وسوف يفي بالمتطلبات التي عادة ما تُطلب من قبل مكاتب التوظيف ومسابقات التعيين ولجان التقييم الوظيفي والمهني.

المؤهل العلمي: **ماجستير خاص في طب الأطفال في الرعاية الأولية**

عدد الساعات الدراسية المعتمدة: **1500 ساعة**

تحتوي ماجستير خاص في طب الأطفال في الرعاية الأولية على البرنامج الأكثر اكتمالا و حداثة في السوق. بعد اجتياز التقييم، سيحصل الطالب عن طريق البريد العادي\* مصحوب بعلم وصول مؤهل الماجستير الخاص الصادر عن **TECH الجامعة التكنولوجية**



## ماجستير خاص في طب الأطفال في الرعاية الأولية

### التوزيع العام للوحة الدراسية

الدرجة	المدة	الطريقة	عدد الساعات
١*	رعاية المولود الجديد وانضام السليم	إجمالي	150
١*	أمراض الجهاز التنفسي والذات والتهاب والحصبة (OAS)	إجمالي	150
١*	طب القلب	إجمالي	150
١*	طب الجهاز الهضمي	إجمالي	150
١*	التهابية والسفلات الحد الصلبة	إجمالي	150
١*	طب كلى ومسائل البرية التناسلية	إجمالي	150
١*	الجهاز العصبي المعرفي وأمراض الوراثة	إجمالي	150
١*	طب الأطفال وطب العصب العصبي واضطرابات النوم	إجمالي	150
١*	طب الخد وطب العيون	إجمالي	150
١*	أمراض الدم وعلماعة والوراثة المعدية	إجمالي	75
١*	مخات طفولي الأطفال في الرعاية الأولية	إجمالي	75

### التوزيع العام للوحة الدراسية

نوع المادة	عدد الساعات
إجمالي (OB)	1500
إجمالي (OP)	0
الممارسات الخارجية (PR)	0
مشروع تخرج الماجستير (TFM)	0
<b>الإجمالي</b>	<b>1500</b>



## شهادة تخرج

هذه الشهادة ممنوحة إلى

ج

المواطن/المواطنة ..... مع وثيقة تحقيق شخصية رقم .....

للاجتياز/لاجتيازها بنجاح والحصول على برنامج

ماجستير خاص

في

طب الأطفال في الرعاية الأولية

وهي شهادة خاصة من هذه الجامعة موافقة لـ 1500 ساعة، مع تاريخ بدء يوم/شهر/ سنة وتاريخ انتهاء يوم/شهر/سنة

تيك مؤسسة خاصة للتعليم العالي معتمدة من وزارة التعليم العام منذ 28 يونيو 2018

في تاريخ 17 يونيو 2020

المستقبل

الأشخاص

الصحة

الثقة

التعليم

المرشدون الأكاديميون المعلومات

الضمان

التدريس

الاعتماد الأكاديمي

المؤسسات

التعلم

المجتمع

الالتزام

التقنية

**tech** الجامعة  
التكنولوجية

الحاضر

الابتكار

الحاضر

الجودة

ماجستير خاص

طب الأطفال في الرعاية الأولية

« طريقة التدريس: أونلاين

« مدة الدراسة: 12 شهر

« المؤهل العلمي: TECH الجامعة التكنولوجية

« عدد الساعات المخصصة للدراسة: 16 ساعة / أسبوعياً

« مواعيد الدراسة: وفقاً لوتيرتك الخاصة

« الامتحانات: أونلاين

التدريب الافتراضي

المؤسسات

الفصول الافتراضية

لغات



# ماجستير خاص طب الأطفال في الرعاية الأولية

