

# Certificat Avancé

## Psychoneuroimmunologie





## Certificat Avancé

### Psychoneuroimmunologie

- » Modalité: en ligne
- » Durée: 6 mois
- » Qualification: TECH Global University
- » Accréditation: 18 ECTS
- » Horaire: à votre rythme
- » Examens: en ligne

Accès au site web: [www.techtitute.com/fr/medecine/diplome-universite/diplome-universite-psychoneuroimmunologie](http://www.techtitute.com/fr/medecine/diplome-universite/diplome-universite-psychoneuroimmunologie)

# Sommaire

01

Présentation

---

*page 4*

02

Objectifs

---

*page 8*

03

Direction de la formation

---

*page 12*

04

Structure et contenu

---

*page 18*

05

Méthodologie

---

*page 22*

06

Diplôme

---

*page 30*

# 01

# Présentation

La Psychoneuroimmunologie a été utilisée par de nombreux chercheurs pour établir les relations possibles entre les facteurs comportementaux et la progression des maladies immunologiques, ou pour évaluer le rôle des éléments immunitaires dans les maladies du système nerveux central. Cette formation 100% en ligne permet de comprendre le mécanisme de déclenchement des maladies, notamment des pathologies chroniques, à partir d'une approche multidisciplinaire. Grâce à cette qualification de haut niveau, les étudiants acquerront une connaissance approfondie de ce cette branche de la médecine, établissant les bases scientifiques pour comprendre la santé et la maladie et être en mesure d'établir un lien avec d'autres domaine comme la psychiatrique, l'immunologie et l'épidémiologie .



“

*Ce Certificat Avancé offre une vision et une formation complètes, tant pour le traitement thérapeutique et préventif que pour le développement personnel, à partir d'une vision intégrale et multifactorielle de l'être humain"*

Les maladies sont souvent le résultat de l'interaction de plusieurs facteurs, qui agissent les uns sur les autres et principalement par les systèmes nerveux, endocrinien et immunitaire. Ce Certificat Avancé aborde la Psychoneuroimmunologie qui est une branche de la science qui étudie les relations complexes entre le système nerveux central et le système immunitaire.

Les étudiants qui suivent ce programme acquerront les connaissances nécessaires pour offrir à leurs patients un traitement plus efficace et de meilleure qualité, grâce à de nombreuses techniques qui agissent précisément à partir du lieu où le conflit est généré: le système nerveux. Le programme couvre les principaux thèmes actuels de la Psychoneuroimmunologie dans le domaine médical, ce qui permet aux étudiants qui les maîtrisent d'être préparés à travailler dans ce domaine.

De plus, comme il s'agit d'un programme en ligne, l'étudiant n'est pas conditionné par des horaires fixes ou des contraintes de déplacements. Vous pourrez accéder aux contenus à tout moment de la journée, ce qui vous permet de maintenir un équilibre entre votre vie professionnelle, personnelle et académique.

Ce **Certificat Avancé en Psychoneuroimmunologie** contient le programme éducatif le plus complet et le plus à jour du marché. Ses caractéristiques les plus importantes sont les suivantes:

- ♦ Le développement d'études de cas présentées par des experts en Psychoneuroimmunologie
- ♦ Son contenu graphique, schématique et éminemment pratique est destiné à fournir des informations scientifiques et sanitaires sur les disciplines médicales indispensables à la pratique professionnelle
- ♦ Des exercices pratiques où le processus d'auto-évaluation est utilisé pour améliorer l'apprentissage
- ♦ Il se concentre sur les méthodologies innovantes
- ♦ Des cours théoriques, des questions à l'expert, des forums de discussion sur des sujets controversés et un travail de réflexion individuel
- ♦ La possibilité d'accéder aux contenus depuis tout appareil fixe ou portable doté d'une connexion à internet



*Il ne s'agit donc pas d'un quelconque ouvrage, mais d'un véritable programme d'apprentissage permettant d'aborder les thèmes de la spécialité de manière moderne, efficace et avec une capacité de jugement"*

“

*Vous pourrez accéder à son contenu multimédia développé avec les dernières technologies éducatives, qui permettent au professionnel un apprentissage situé et contextuel”*

Le programme comprend dans son corps enseignant, des professionnels du secteur qui apportent à cette formation l'expérience de leur travail, ainsi que des spécialistes reconnus de sociétés de référence et d'universités prestigieuses.

Grâce à son contenu multimédia développé avec les dernières technologies éducatives, les spécialistes bénéficieront d'un apprentissage situé et contextuel. Ainsi, ils se formeront dans un environnement simulé qui leur permettra d'apprendre en immersion et de s'entraîner dans des situations réelles.

La conception de ce programme est basée sur l'Apprentissage par les Problèmes, grâce auquel le professionnel devra essayer de résoudre les différentes situations de pratique professionnelle qui se présentent tout au long de la formation. Pour ce faire, il sera assisté d'un système vidéo interactif innovant créé par des experts reconnus.

*Cette qualification vous permet de vous former dans des environnements simulés, qui offrent un apprentissage immersif pour vous entraîner à des situations réelles.*

*C'est une occasion unique pour vous spécialiser dans un secteur où la demande de professionnels est importante.*



# 02

## Objectifs

L'objectif principal de ce programme est de vous apprendre à définir les limites de l'utilisation de la Psychoneuroimmunologie afin de pouvoir la gérer en toute sécurité avec le patient, et lui permettre de prendre les décisions appropriées pour l'utiliser de manière préventive et thérapeutique. Cette spécialisation développe un apprentissage théorique et pratique, afin que l'étudiant parvienne à maîtriser de manière pratique et rigoureuse l'intervention thérapeutique de la Psychoneuroimmunologie.







“

*Ce programme d'actualisation des connaissances créera un sentiment de sécurité dans l'exécution de votre pratique médicale qui vous aidera à vous épanouir personnellement et professionnellement”*



## Objectifs généraux

---

- Définir le concept de psychothérapie basée sur les émotions et ses applications
- Connaître le fonctionnement du cerveau et les processus d'apprentissage
- Maîtriser le concept d'émotion, sa classification et son fonctionnement
- Acquérir les connaissances et les outils de base pour générer un bon lien thérapeutique
- Comprendre la santé à partir du modèle Biopsychosocial: qu'est-ce que la Psychoneuroimmunologie, quels sont les systèmes qui la composent et leur interrelation
- Comprendre en quoi consiste un souvenir traumatique et manier les différentes techniques de traitement des émotions



*Une spécialisation unique qui vous permettra d'acquérir une formation supérieure pour évoluer dans ce domaine"*





## Objectifs spécifiques

---

### Module 1. Le rôle du thérapeute dans le Bien-être Émotionnel

- ◆ Développer une communication efficace avec le patient
- ◆ Gérer les concepts d'empathie et de sympathie, et les techniques de contrôle pour un lien correct avec le patient
- ◆ Acquérir les connaissances et les outils de base pour générer un bon lien thérapeutique

### Module 2. Une vision multifactorielle de la santé Psychoneuroimmunologie

- ◆ Comprendre la santé à partir du modèle Biopsychosocial: qu'est-ce que la Psychoneuroimmunologie, quels sont les systèmes qui la composent et leur interrelation
- ◆ Maîtriser le concept de Psychoneuroimmunologie en tant que modèle biopsychosocial de la santé
- ◆ Découvrir les différentes intelligences qui se développent dans le cerveau reptilien à partir du modèle d'Elaine Austin de Beauport, sa fonction, sa dominance et ses limites

### Module 3. Techniques de traitement des émotions en thérapie

- ◆ Connaitre la psychologie intrapersonnelle, et l'importance de la connaissance de soi et de l'autogestion du thérapeute
- ◆ Comprendre ce qu'est une émotion, comment elle diffère des sentiments et des humeurs et sa fonction
- ◆ Maîtriser les techniques du fonctionnement du cerveau humain et de son développement

03

# Direction de la formation

Dans le cadre du concept de qualité totale recherché par TECH, ce diplôme offre aux étudiants un corps enseignant de haut niveau, sélectionné pour son expérience avérée. Ces professionnels de la santé au prestige reconnu appartiennent au domaine de la Psychoneuroimmunologie et ont élaboré un programme d'études dans lequel ils ont versé l'expérience de toutes leurs années de travail.



“

*Des professionnels du domaine de la Psychoneuroimmunologie forment une équipe d'enseignants multidisciplinaire et complète. Une occasion unique d'apprendre auprès des meilleurs"*

## Directeur invité internationa

La Dr Claudia M. Christ est une éminente experte internationale qui s'est distinguée dans le domaine de la **Santé** et du **Bien-être Émotionnel**. Tout au long de sa carrière, elle a joué un rôle clé dans la promotion de **Psychothérapies innovantes**, se spécialisant dans la **gestion personnelle**, le **coaching** et le développement de **projets interpersonnels** visant à améliorer la qualité de vie de ses patients.

En outre, elle a fondé et dirigé l'**Akademie an den Quellen**, où elle met en œuvre ses propres méthodes de lutte contre le **Burnout**, en promouvant des environnements de travail respectueux, où la résilience et le développement organisationnel ont la priorité. Parallèlement, elle est accréditée en tant que **Coach Exécutive** par l'**International Coach Federation** et a été formée à l'**Assistance Individuelle de Crise** et à l'**Intervention de Crise de Groupe** à l'**Université du Maryland**.

La Dr Christ est également réputée pour sa collaboration permanente avec le monde universitaire. Par exemple, elle est professeur permanent à l'**Université des Sciences Appliquées de Francfort** et à l'**Université Steinbeis de Berlin**. Elle est également **superviseuse** et **membre du conseil consultatif** des académies de psychothérapie de Wiesbaden (WIAP) et de Cologne-Bonn (KBAP). Elle a également occupé le poste de responsable des **Services Centraux des Asklepios Kliniken**, où elle a mis en place des **zones de soins intégrés** dans l'ensemble du **Groupe Asklepios**.

Son dévouement et son excellence professionnelle ont ainsi été reconnus par de nombreuses récompenses, dont le prestigieux **prix** décerné par la **Landesärztekammer Hessen (Association Médicale de l'État de Hesse)** pour son engagement exceptionnel dans le domaine des **Soins Primaires Psychosomatiques**. De même, son engagement dans des **associations** et sa contribution à la **littérature médicale** ont consolidé sa position de **leader** dans son domaine et de **défenseur du bien-être psychologique et physique** de ses patients.



## Dra. Christ, Claudia M.

---

- Cheffe Médicale de l'Hôpital Universitaire Virchow de la Charité, Berlin, Allemagne
- Directrice et Fondatrice de l'Akademie an den Quellen
- Ancienne Directrice Médicale des Services Centraux de l'Asklepios Kliniken GmbH, Königstein, Allemagne
- Psychothérapeute
- Coach Professionnelle par l'International Coaching Federation (ICF)
- Docteur en Pharmacologie Clinique à l'Hôpital Universitaire Benjamin Franklin
- Master en Santé Publique à l'Université Technique de Berlin
- Licence en Médecine de l'Université Libre de Berlin
- Prix de la Landesärztekammer Hessen (Association Médicale du Land de Hesse) pour son "Engagement Exceptionnel" dans le domaine des Soins de Santé Primaires Psychosomatiques
- Membre de : Société Allemande de Médecine de la Douleur, Société Allemande de Cardiologie, Société Allemande de Psychothérapie basée sur la Psychologie des Profondeurs, Association Mondiale des Associations pour la Psychothérapie Positive et Transculturelle, Société Allemande de Psychothérapie Positive et Transculturelle



*Grâce à TECH, vous pourrez apprendre avec les meilleurs professionnels du monde*

## Direction



### Mme González Agüera, Mónica

- Psychologue Responsable du Département de Psychologie de l'Enfant et de l'Adolescent de l'Hôpital Quironsalud Marbella et d'Avatar Psychologues
- Professeur dans le Master en Psychothérapie à Temps Limité et en Psychologie de la Santé de l'Institut Européen des Psychothérapies à Temps Limité
- Master en Psychothérapie à Durée Limitée et Psychologie de la Santé par l'Institut Européen des Psychothérapies à Durée Limitée (I.E.P.T.L.)
- Spécialiste Universitaire en Hypnose Clinique avec Focalisation Sélective de la Dissociation, Université d'Almeria
- Collaboratrice dans différents programmes de la Croix Rouge
- Formatrice d' Avatar Psychologues dans différents programmes de Gestion des Émotions pour des centres éducatifs et entreprises
- Formatrice à Human Resources Consulting Services (HRCS)



### M. Aguado Romo, Roberto

- Président de l'Institut Européen de Psychothérapie à Durée Limitée
- Psychologue spécialisé en Psychologie Clinique
- Spécialiste Européen en Psychothérapie par L'EFPA
- Directeur des Centres d'Évaluation et de Psychothérapie de Talavera, Bilbao et Madrid
- Directeur de la revue scientifique Psinapsis
- Master en Psychologie Clinique et de Santé par la Société Espagnole de Médecine Psychosomatique et Psychologie de la Santé
- Tuteur du cours Psychologie Basique à l'UNED (Université National Espagnole à Distance)



## Professeurs

### Dr Villar Martín, Alejandro

- ♦ Doctorat en Biologie, Université d'Oviedo
- ♦ Professeur de Yoga à l'école Sanatana Dharma et de Yoga Dynamique, formé avec son créateur Godfrey Devereux
- ♦ Formateur et facilitateur du modèle Big Mind de Genpo Roshi, avec lequel il s'est formé
- ♦ Créateur de la Méditation Intégrative, développée à partir du modèle Big Mind
- ♦ Auteur du chapitre du livre "Evolución Integral" édition Kairós

### Dr De Dios González, Antonio

- ♦ Directeur de Avatar Psychologues
- ♦ Directeur du département de Psychologie de l' Hôpital Quirón de Marbella
- ♦ Master en Psychothérapie à Temps Limité et en Psychologie de la Santé de l'Institut Européen des Psychothérapies à Temps Limité
- ♦ Thérapeute Transpersonnel par l'École Espagnole de Développement Transpersonnel
- ♦ Spécialiste en EFT par par le World Center for EFT
- ♦ Master en Programmation Neuro-Linguistique (PNL) à la Society of Neuro-Linguistic Programming de Richard Bandler Spécialiste en Hypnose Clinique et en Relaxation

### Mme Roldán, Lucía

- ♦ Psychologue Sanitaire
- ♦ Spécialiste de l'intervention cognitivo-comportementale
- ♦ Master en Psychothérapie à Temps Limité et en Psychologie de la Santé de l'Institut Européen des Psychothérapies à Temps Limité
- ♦ Expert en Intervention de Thérapie Énergétique

### Mme Mazza, Mirela

- ♦ Responsable de l'Espace De Développement Transpersonnel chez Avatar Psychologues
- ♦ Expert en Développement Transpersonnel, École Espagnole de Développement Transpersonnel (EEDT) où elle est également enseignante
- ♦ Expert en Thérapie Régressive, la méthode Brian Weiss
- ♦ Thérapeute de l'inconscient, formée par Maria José Álvarez Garrido (École de l'Inconscient)
- ♦ Facilitateur de Constellations Familiales et de Thérapie Systémique Transpersonnelle par l'EEDT
- ♦ Expert en Mindfulness et Médiation des ces techniques à l'hôpital Quirón Salud Marbella

### Mme Berbel Jurado, Tamara

- ♦ Psychologue spécialiste de l'Enfance et de l'Adolescence à l'hôpital Quirón Salud de Marbella et en Avatar Psicólogos
- ♦ Master en Psychothérapie à Temps Limité et en Psychologie de la Santé de l'Institut Européen des Psychothérapies à Temps Limité
- ♦ Spécialiste en Santé, Justice et Bien-être Social de l'Université de Cordoue
- ♦ Experte en Psychologie Légale, Médico-légale et Pénitentiaire de l'Université de Séville
- ♦ Formatrice de cours destinés aux centres éducatifs et aux entreprises, chez Avatar Psicólogos Collaboratrice au sein de HRCS
- ♦ Membre de l'ERIES Psychosocial de la Croix-Rouge Espagnole

# 04

## Structure et contenu

La structure et les contenus de ce Certificat Avancé ont été développés avec l'objectif d'assurer à nos étudiants l'acquisition de chacune des compétences nécessaires pour devenir de véritables experts dans ce domaine. Un programme très complet et bien structuré qui vous mènera vers les plus hauts standards de qualité et de réussite.



“

*Un programme qui a également une perspective holistique, ce qui le rend intéressant pour les professionnels de la santé de toutes les spécialités"*

## Module 1. Le rôle du thérapeute dans le Bien-être Émotionnel

- 1.1. Intelligence Intrapersonnelle (Gadner)
- 1.2. Conscience de soi
- 1.3. Autogestion
- 1.4. Différence entre empathie, sympathie et neurones miroirs
- 1.5. Le lien thérapeute-patient
  - 1.5.1. Le thérapeute comme accompagnateur et référent
  - 1.5.2. Les techniques U
- 1.6. Approche de la Programmation Neuro-Linguistique (PNL)
- 1.7. L'Entretien Motivationnel

## Module 2. Une vision multifactorielle de la santé Psychoneuroimmunologie

- 2.1. Qu'est-ce que la Psycho-neuro-immunologie?
  - 2.1.1. Définition
  - 2.1.2. Origines
- 2.2. Les voies de communication
- 2.3. L'axe Psychisme-Système Nerveux-Système Endocrinien-Système Immunitaire (1)  
Système nerveux
- 2.4. L'axe Psychisme-Système Nerveux-Système Endocrinien-Système Immunitaire (2)  
Système endocrinien
- 2.5. L'axe Psychisme-Système Nerveux-Système Endocrinien-Système Immunitaire (3)  
Système Immunitaire
- 2.6. L'axe Psychisme-Système Nerveux-Système Endocrinien-Système Immunitaire (4)  
Interaction entre les systèmes
- 2.7. Émotion, personnalité et maladie
- 2.8. Le processus de tomber malade. Modèle biopsychosocial de la santé
- 2.9. Vie saine





### Module 3. Techniques de traitement des émotions en thérapie

- 3.1. Mémoires émotionnelles
  - 3.1.1. Création de souvenirs
  - 3.1.2. Classification et types de mémoire
  - 3.1.3. Différence entre mémoire et souvenirs
- 3.2. Mémoire traumatique
- 3.3. Techniques de stimulation bilatérale SHEC, EMDR
- 3.4. *Le Brainspotting*
- 3.5. Technique de libération émotionnelle EFT
- 3.6. Techniques basées sur l'écriture. Ventilation écrite
- 3.7. Méditation Intégrative du Modèle *Big Mind*. Le dialogue des voix
- 3.8. L'Hypnose Clinique
- 3.9. Techniques d'induction hypnotique
- 3.10. Techniques pour les enfants

“ Saisissez l'opportunité pour actualiser vos connaissances dans les récents développements en Psychoneuroimmunologie ”

# 05

# Méthodologie

Ce programme de formation offre une manière différente d'apprendre. Notre méthodologie est développée à travers un mode d'apprentissage cyclique: ***le Relearning***.

Ce système d'enseignement s'utilise, notamment, dans les Écoles de Médecine les plus prestigieuses du monde. De plus, il a été considéré comme l'une des méthodologies les plus efficaces par des magazines scientifiques de renom comme par exemple le ***New England Journal of Medicine***.



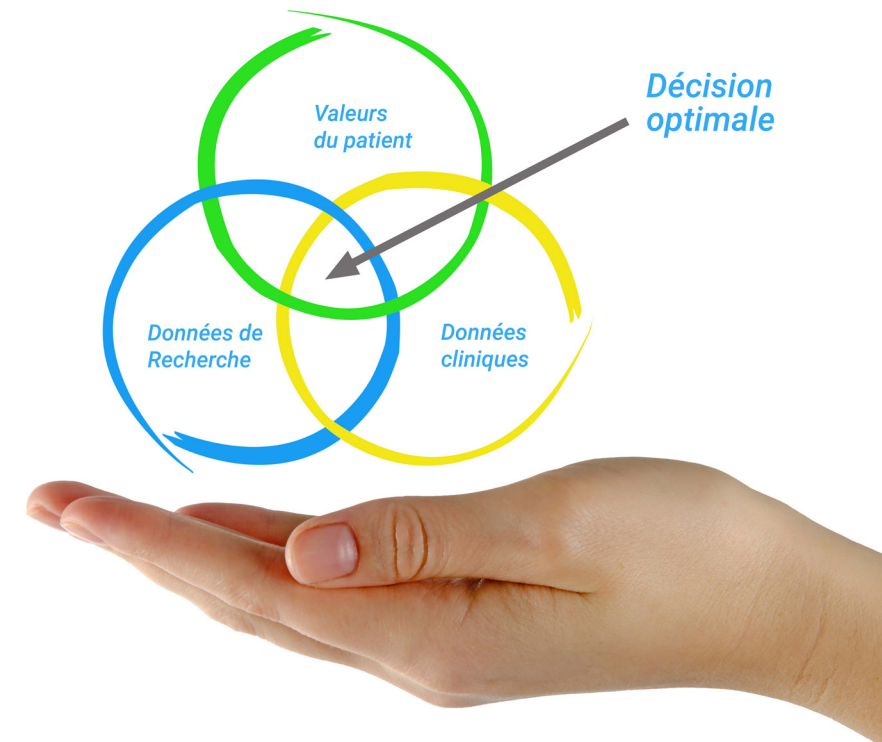
“

*Découvrez le Relearning, un système qui laisse de côté l'apprentissage linéaire conventionnel au profit des systèmes d'enseignement cycliques: une façon d'apprendre qui a prouvé son énorme efficacité, notamment dans les matières dont la mémorisation est essentielle"*

## À TECH, nous utilisons la méthode des cas

Face à une situation donnée, que doit faire un professionnel? Tout au long du programme, vous serez confronté à de multiples cas cliniques simulés, basés sur des patients réels, dans lesquels vous devrez enquêter, établir des hypothèses et finalement résoudre la situation. Il existe de nombreux faits scientifiques prouvant l'efficacité de cette méthode. Les spécialistes apprennent mieux, plus rapidement et plus durablement dans le temps.

*Avec TECH, vous ferez l'expérience d'une méthode d'apprentissage qui révolutionne les fondements des universités traditionnelles du monde entier.*



Selon le Dr Gérvas, le cas clinique est la présentation commentée d'un patient, ou d'un groupe de patients, qui devient un "cas", un exemple ou un modèle illustrant une composante clinique particulière, soit en raison de son pouvoir pédagogique, soit en raison de sa singularité ou de sa rareté. Il est essentiel que le cas soit ancré dans la vie professionnelle actuelle, en essayant de recréer les conditions réelles de la pratique professionnelle du médecin.



“

*Saviez-vous que cette méthode a été développée en 1912 à Harvard pour les étudiants en Droit? La méthode des cas consiste à présenter aux apprenants des situations réelles complexes pour qu'ils s'entraînent à prendre des décisions et pour qu'ils soient capables de justifier la manière de les résoudre. En 1924, elle a été établie comme une méthode d'enseignement standard à Harvard"*

L'efficacité de la méthode est justifiée par quatre réalisations clés:

1. Les étudiants qui suivent cette méthode parviennent non seulement à assimiler les concepts, mais aussi à développer leur capacité mentale au moyen d'exercices pour évaluer des situations réelles et appliquer leurs connaissances.
2. L'apprentissage est solidement traduit en compétences pratiques ce qui permet à l'étudiant de mieux s'intégrer dans le monde réel.
3. Grâce à l'utilisation de situations issues de la réalité, on obtient une assimilation plus simple et plus efficace des idées et des concepts.
4. Le sentiment d'efficacité de l'effort fourni devient un stimulus très important pour l'étudiant, qui se traduit par un plus grand intérêt pour l'apprentissage et une augmentation du temps consacré à travailler les cours.

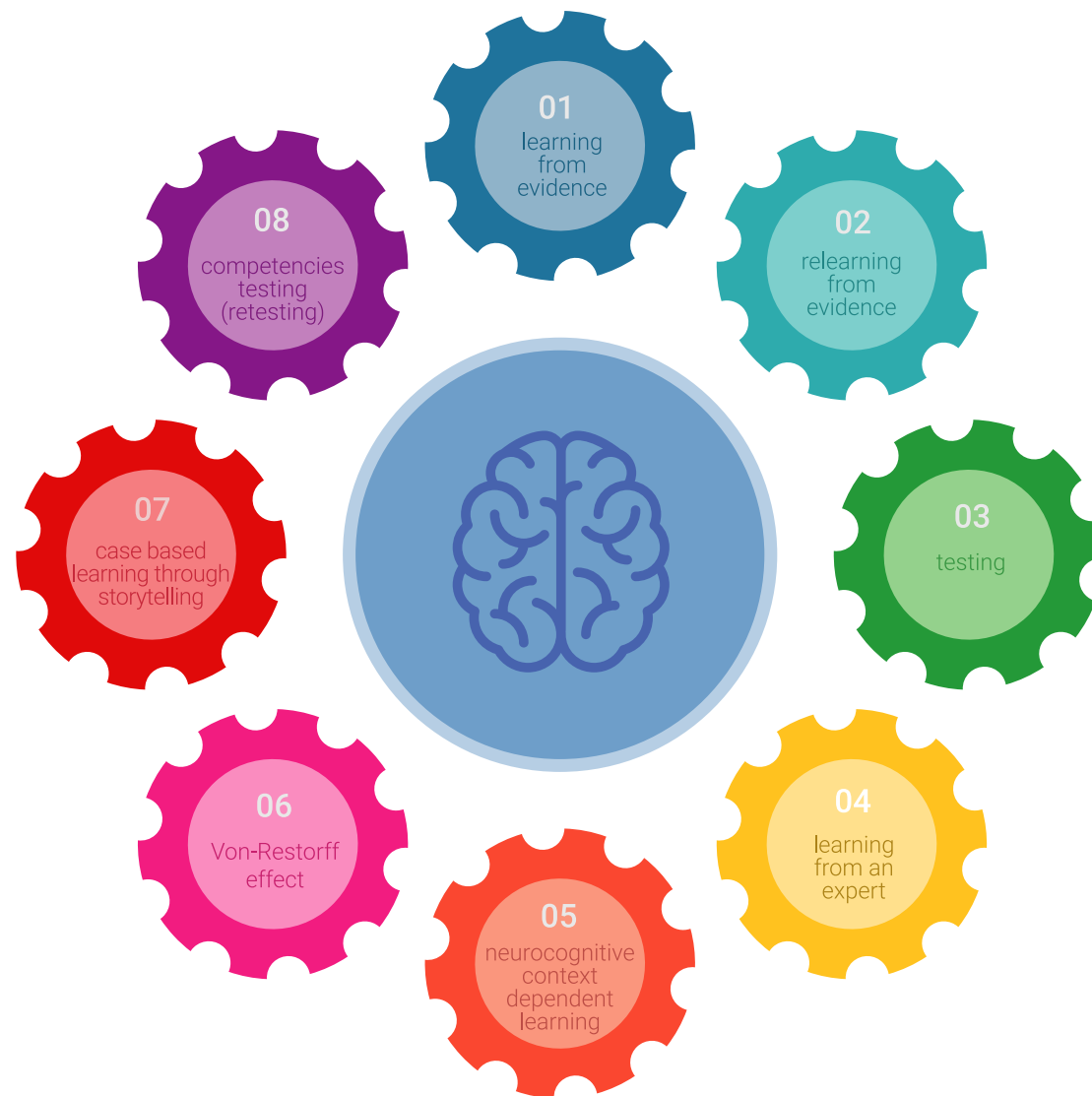


## Relearning Methodology

TECH renforce l'utilisation de la méthode des cas avec la meilleure méthodologie d'enseignement 100% en ligne du moment: Relearning.

Cette université est la première au monde à combiner des études de cas cliniques avec un système d'apprentissage 100% en ligne basé sur la répétition, combinant un minimum de 8 éléments différents dans chaque leçon, ce qui constitue une véritable révolution par rapport à la simple étude et analyse de cas.

*Le professionnel apprendra à travers des cas réels et la résolution de situations complexes dans des environnements d'apprentissage simulés. Ces simulations sont développées à l'aide de logiciels de pointe qui facilitent l'apprentissage immersif.*



À la pointe de la pédagogie mondiale, la méthode Relearning a réussi à améliorer le niveau de satisfaction globale des professionnels qui terminent leurs études, par rapport aux indicateurs de qualité de la meilleure université en (Columbia University).

Grâce à cette méthodologie, nous, formation plus de 250.000 médecins avec un succès sans précédent dans toutes les spécialités cliniques, quelle que soit la charge chirurgicale. Notre méthodologie d'enseignement est développée dans un environnement très exigeant, avec un corps étudiant universitaire au profil socio-économique élevé et dont l'âge moyen est de 43,5 ans.

*Le Relearning vous permettra d'apprendre plus facilement et de manière plus productive tout en vous impliquant davantage dans votre spécialisation, en développant un esprit critique, en défendant des arguments et en contrastant les opinions: une équation directe vers le succès.*

Dans notre programme, l'apprentissage n'est pas un processus linéaire mais il se déroule en spirale (nous apprenons, désapprenons, oublions et réapprenons). Par conséquent, ils combinent chacun de ces éléments de manière concentrique.

Selon les normes internationales les plus élevées, la note globale de notre système d'apprentissage est de 8,01.



Dans ce programme, vous aurez accès aux meilleurs supports pédagogiques élaborés spécialement pour vous:



#### Support d'étude

Tous les contenus didactiques sont créés par les spécialistes qui enseignent les cours. Ils ont été conçus en exclusivité pour la formation afin que le développement didactique soit vraiment spécifique et concret.

Ces contenus sont ensuite appliqués au format audiovisuel, pour créer la méthode de travail TECH online. Tout cela, élaboré avec les dernières techniques afin d'offrir des éléments de haute qualité dans chacun des supports qui sont mis à la disposition de l'apprenant.



#### Techniques et procédures chirurgicales en vidéo

TECH rapproche les étudiants des dernières techniques, des dernières avancées pédagogiques et de l'avant-garde des techniques médicales actuelles. Tout cela, à la première personne, expliqué et détaillé rigoureusement pour atteindre une compréhension complète et une assimilation optimale. Et surtout, vous pouvez les regarder autant de fois que vous le souhaitez.



#### Résumés interactifs

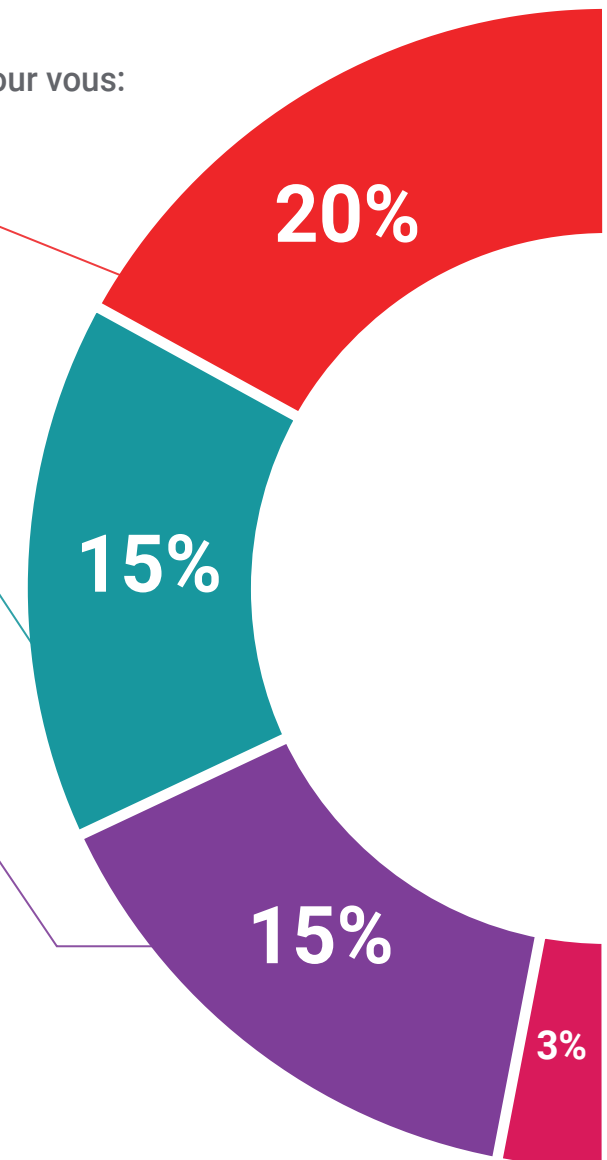
Nous présentons les contenus de manière attrayante et dynamique dans des dossiers multimédias comprenant des fichiers audios, des vidéos, des images, des diagrammes et des cartes conceptuelles afin de consolider les connaissances.

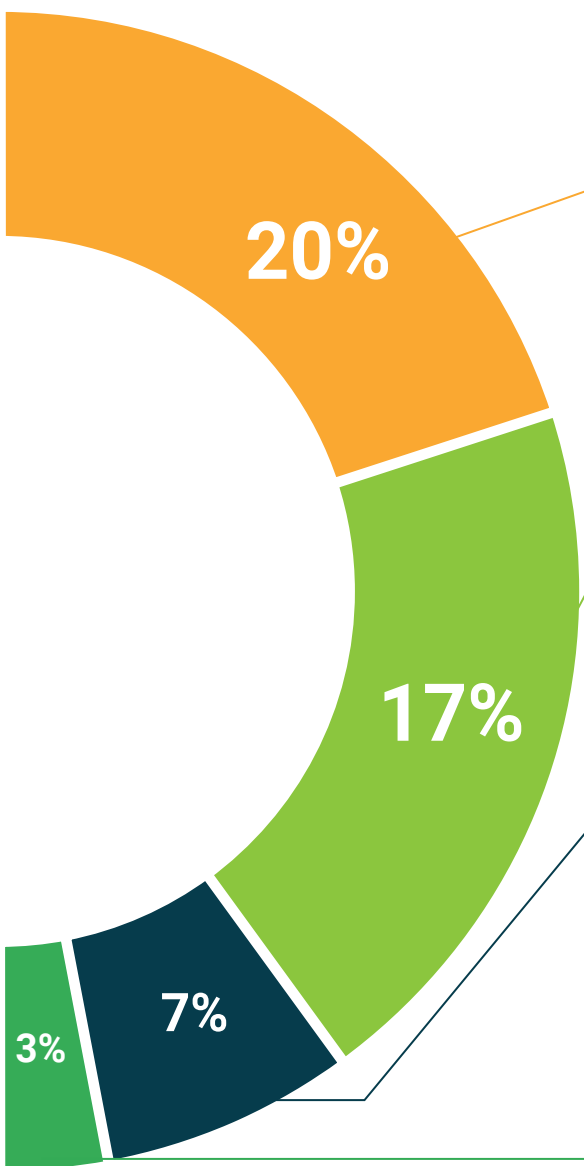
Ce système éducatif unique pour la présentation de contenu multimédia a été récompensé par Microsoft en tant que "European Success Story".



#### Bibliographie complémentaire

Articles récents, documents de consensus et directives internationales, entre autres. Dans la bibliothèque virtuelle de TECH, l'étudiant aura accès à tout ce dont il a besoin pour compléter sa formation.





#### Études de cas dirigées par des experts

Un apprentissage efficace doit nécessairement être contextuel. Pour cette raison, TECH présente le développement de cas réels dans lesquels l'expert guidera l'étudiant à travers le développement de la prise en charge et la résolution de différentes situations: une manière claire et directe d'atteindre le plus haut degré de compréhension.



#### Testing & Retesting

Les connaissances de l'étudiant sont périodiquement évaluées et réévaluées tout au long du programme, par le biais d'activités et d'exercices d'évaluation et d'auto-évaluation, afin que l'étudiant puisse vérifier comment il atteint ses objectifs.



#### Cours magistraux

Il existe de nombreux faits scientifiques prouvant l'utilité de l'observation par un tiers expert. La méthode "Learning from an Expert" permet au professionnel de renforcer ses connaissances ainsi que sa mémoire puis lui permet d'avoir davantage confiance en lui concernant la prise de décisions difficiles.



#### Guides d'action rapide

À TECH nous vous proposons les contenus les plus pertinents du cours sous forme de feuilles de travail ou de guides d'action rapide. Un moyen synthétique, pratique et efficace pour vous permettre de progresser dans votre apprentissage.



# 06 Diplôme

Ce Certificat Avancé en Psychoneuroimmunologie vous garantit, en plus de la formation la plus rigoureuse et la plus actuelle, l'accès à un diplôme universitaire de Certificat Avancé délivré par TECH Global University.



“

*Complétez ce programme et recevez  
votre diplôme sans avoir à vous soucier  
des déplacements ou des démarches  
administratives inutiles”*

Ce programme vous permettra d'obtenir votre diplôme propre de **Certificat Avancé en Psychoneuroimmunologie** approuvé par **TECH Global University**, la plus grande Université numérique du monde.

**TECH Global University** est une Université Européenne Officielle reconnue publiquement par le Gouvernement d'Andorre (*journal officiel*). L'Andorre fait partie de l'Espace Européen de l'Enseignement Supérieur (EEES) depuis 2003. L'EEES est une initiative promue par l'Union européenne qui vise à organiser le cadre international de formation et à harmoniser les systèmes d'enseignement supérieur des pays membres de cet espace. Le projet promeut des valeurs communes, la mise en œuvre d'outils communs et le renforcement de ses mécanismes d'assurance qualité afin d'améliorer la collaboration et la mobilité des étudiants, des chercheurs et des universitaires.

Ce diplôme propre de **TECH Global University** est un programme européen de formation continue et d'actualisation professionnelle qui garantit l'acquisition de compétences dans son domaine de connaissances, conférant une grande valeur curriculaire à l'étudiant qui réussit le programme.

Diplôme: **Certificat Avancé en Psychoneuroimmunologie**

Modalité: **en ligne**

Durée: **6 mois**

Accréditation: **18 ECTS**





future  
santé confiance personnes  
éducation information tuteurs  
garantie accréditation enseignement  
institutions technologie apprentissage  
communauté engagement  
service personnalisé innovation  
connaissance présent qualité  
en ligne formation  
développement institutions  
classe virtuelle langues



## Certificat Avancé

### Psychoneuroimmunologie

- » Modalité: en ligne
- » Durée: 6 mois
- » Qualification: TECH Global University
- » Accréditation: 18 ECTS
- » Horaire: à votre rythme
- » Examens: en ligne

# Certificat Avancé

## Psychoneuroimmunologie