

شهادة الخبرة الجامعية
علم الغدد الصماء المناعي العصبي النفسي



الجامعة
التكنولوجية
tech

شهادة الخبرة الجامعية علم الغدد الصماء المناعي العصبي النفسي

- « طريقة التدريس: أونلاين
- « مدة الدراسة: 6 أشهر
- « المؤهل العلمي: TECH الجامعة التكنولوجية
- « عدد الساعات المخصصة للدراسة: 16 ساعات أسبوعيًا
- « مواعيد الدراسة: وفقًا لوتيرتك الخاصة
- « الامتحانات: أونلاين

رابط الدخول إلى الموقع الإلكتروني: www.techtute.com/ae/medicine/postgraduate-diploma/postgraduate-diploma-psychoneuroimmunoendocrinology

الفهرس

01	المقدمة	صفحة 4
02	الأهداف	صفحة 8
03	هيكل الإدارة وأعضاء هيئة تدريس الدورة التدريبية	صفحة 12
04	الهيكل والمحتوى	صفحة 16
05	المنهجية	صفحة 20
06	المؤهل العلمي	صفحة 28

تم إثبات تأثير القلق أو التوتر أو الخوف على الجهاز المناعي والغدد الصماء، وذلك بفضل الدراسات العلمية التي أجريت في علم الغدد الصماء المناعي العصبي النفسي. التأكيد على أن الصحة النفسية مرتبطة بالصحة الجسدية، مما يجعل من الممكن تنفيذ استراتيجيات فعالة ضد الأمراض التي تنشأ عن الاضطرابات والحالات النفسية الحدية. نظرًا للتقدم المُحرز في هذا التخصص، تقترح TECH هذا التدريس عبر الإنترنت بنسبة 100 ٪ والذي سيسمح لمهنيي الطب بالتعرف على أحدث التطورات في هذا المجال أثناء جعل عملهم أو مسؤولياتهم الشخصية متوافقة مع برنامج الجودة.





شهادة خبرة جامعية تمكّنك من خلالها الخوض في أحدث التطورات في
علم الغدد الصماء المناعي العصبي النفسي



تحتوي شهادة الخبرة الجامعية في علم الغدد الصماء المناعي العصبي النفسي على البرنامج العلمي الأكثر اكتمالاً وحداثةً في السوق. ومن أبرز مميزاتنا:

- ♦ تطوير الحالات العملية التي يقدمها خبراء في علم النفس والمناعة
- ♦ المحتويات البيانية و التخطيطية و العملية بشكل بارز التي يتم تصورها من خلالها، تجمع المعلومات العلمية و العملية حول تلك التخصصات الطبية التي لا غنى عنها في الممارسة المهنية
- ♦ التدريبات العملية حيث يتم إجراء عملية التقييم الذاتي لتحسين التعليم
- ♦ تركيزها الخاص على المنهجيات المبتكرة
- ♦ الدروس النظرية، أسئلة للخبراء، منتديات مناقشة حول موضوعات مثيرة للجدل وأعمال التفكير الفردي
- ♦ توفر الوصول إلى المحتوى من أي جهاز ثابت أو محمول متصل إلى الإنترنت

تتعمق هذه الخبرة الجامعية، من خلال المنهج الذي يقدمه فريق التدريس المتخصص، في أسس علم النفس العصبي، بالإضافة إلى مبادئ تشريح الأعصاب الوظيفي. كل هذا بمواد وسائط متعددة تستخدم أحدث التقنيات المطبقة في المجال الأكاديمي. بهذه الطريقة، سيكتسب المتخصص الطبي تحديثاً لمعرفته بطريقة مرئية وترفيهية ومرنة.

وبالمثل، توفر محاكاة الحالات السريرية الحقيقية ميزة إضافية لمحتوى شامل ومفصل يسمح للطلاب بالاقتراب من المواقف أو التجارب التي يمكن تنفيذها في ممارستهم المهنية في إدارة المرضى الذين يعانون من اضطرابات مختلفة.

لهذا، يمتلك المتخصص أجددة على المنصة الافتراضية المتاحة على مدار 24 ساعة في اليوم، والتي يمكن الوصول إليها من أي جهاز متصل بالإنترنت. مؤهل بدون فصول دراسية حضورية بجدول زمنية ثابتة، مما سيسمح لك بتوزيع عبء الدراسة وفقاً لاحتياجاتك وجعله متوافقاً مع مجالات أخرى من حياتك. وبالمثل، فإن نظام إعادة التعلم، الذي يعتمد على تكرار المحتوى، سيقبل من ساعات الدراسة الطويلة، وهو أمر شائع جداً مع طرق التدريس الأخرى.



شهادة جامعية يمكنك من خلالها الخوض في علم التشريح العصبي الوظيفي من خلال محتوى الوسائط المتعددة الغني

قم بتنزيل محتوى الدراسي واعرضه وقتما تشاء. أنت أمام مؤهل علمي يتكيف معك.

برنامج يتيح لك الخوض في علم الغدد الصماء المناعي العصبي النفسي بطريقة أكثر مرونة بفضل نظام إعادة التعلم.

مع هذه الخبرة الجامعية سوف تنغمس في علم الغدد الصماء المناعي العصبي النفسي على يد فريق تدريس متخصص"

يضم البرنامج في هيئة التدريس متخصصين في المجال والذين يصبون خبراتهم العملية في هذا التدريب، بالإضافة إلى متخصصين معترف بهم من مجتمعات رائدة وجامعات مرموقة.

محتوى الوسائط المتعددة خاصتها، الذي تم تطويره بأحدث التقنيات التعليمية، سيسمح للمهني بالتعلم حسب السياق، بما معناه، بيئة محاكاة ستوفر تدريباً غامراً مبرمجاً للتدريب في مواقف حقيقية.

يركز تصميم هذا البرنامج على التعلم القائم على المشكلات، والذي يجب على المهني من خلاله محاولة حل الحالات المختلفة للممارسة المهنية التي تُطرح على مدار هذا البرنامج. للقيام بذلك، سيحصل على مساعدة من نظام جديد من مقاطع الفيديو التفاعلية التي أعدها خبراء معترف بهم.





02 الأهداف

اقترحت TECH هذه الخبرة الجامعية في علم الغدد الصماء المناعي العصبي النفسي بهدف رئيسي هو تزويد المتخصص الطبي بأحدث المعارف في هذا المجال. لهذا الغرض، يوفر المنهج الذي يدمج هذا البرنامج أحدث المعلومات وأكثرها إبداعاً المتعلقة بهذا الفرع، مع توفير رؤية نظرية - عملية ستكون مفيدة للغاية في ممارستك السريرية المعتادة. سيرافق فريق التدريس الذي سيكوّن هذا البرنامج الطلاب، خلال الأشهر الستة من هذه الدرجة، حتى يتمكنوا من تحقيق أهدافهم.

كانت الجودة البشرية والمسار المهني لفريق التدريس عاملاً حاسماً لدمجهم في هذه
الدرجة الجامعية "

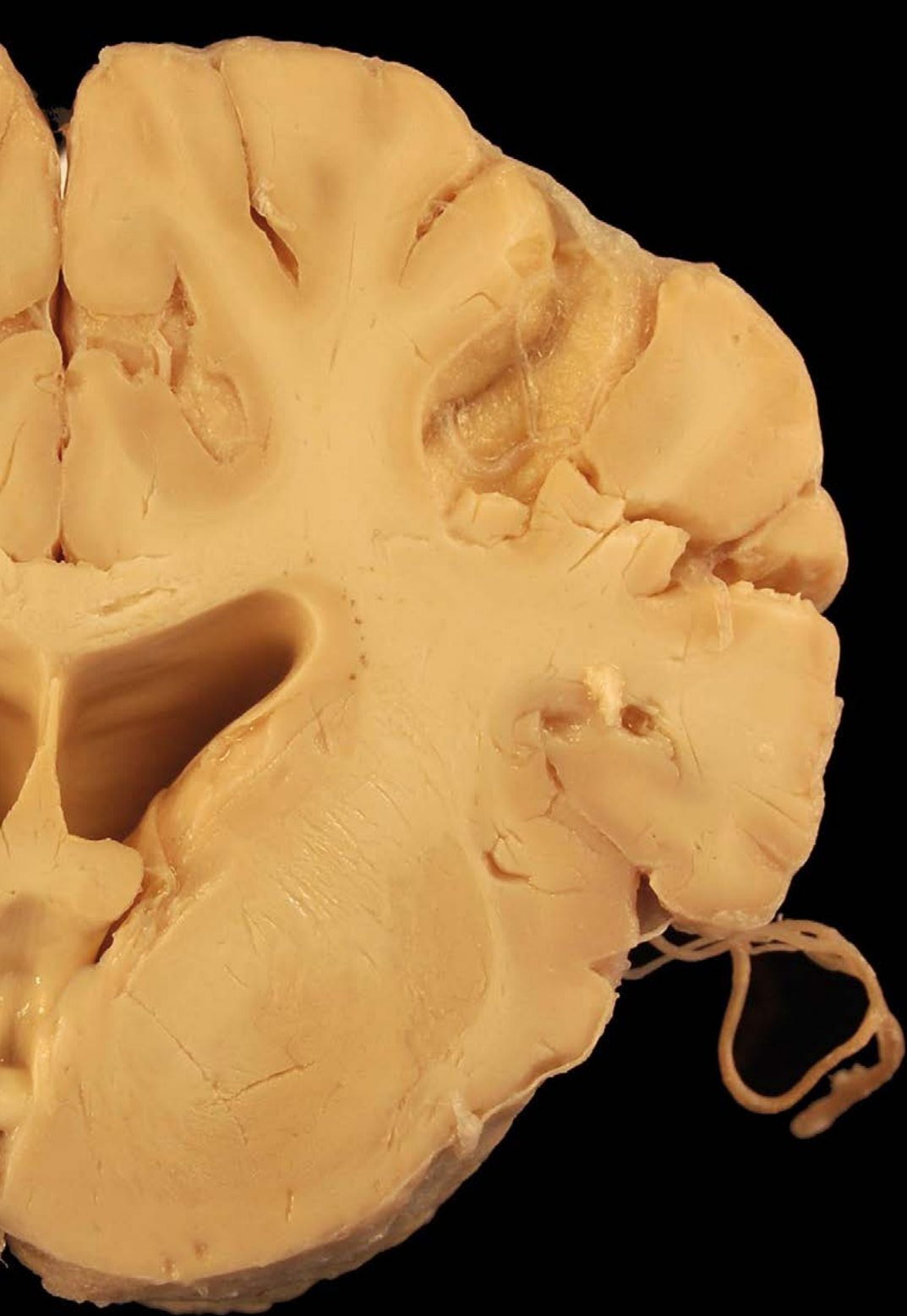


الأهداف العامة



- ♦ التعرف بالتفصيل على آخر التطورات المتعلقة بالتطورات التي تم إحرازها في مجال علم الغدد الصماء المناعي العصبي النشوي
- ♦ التعمق في علم النفس العصبي ومفاتيح فهمه بطريقة متخصصة
- ♦ تطوير معرفة واسعة وشاملة في علم التشريح العصبي الوظيفي

ستكون محاكاة الحالات الحقيقية أداة رئيسية لتعزيز
الممارسة السريرية



الأهداف المحددة



الوحدة 1. مقدمة في علم النفس العصبي

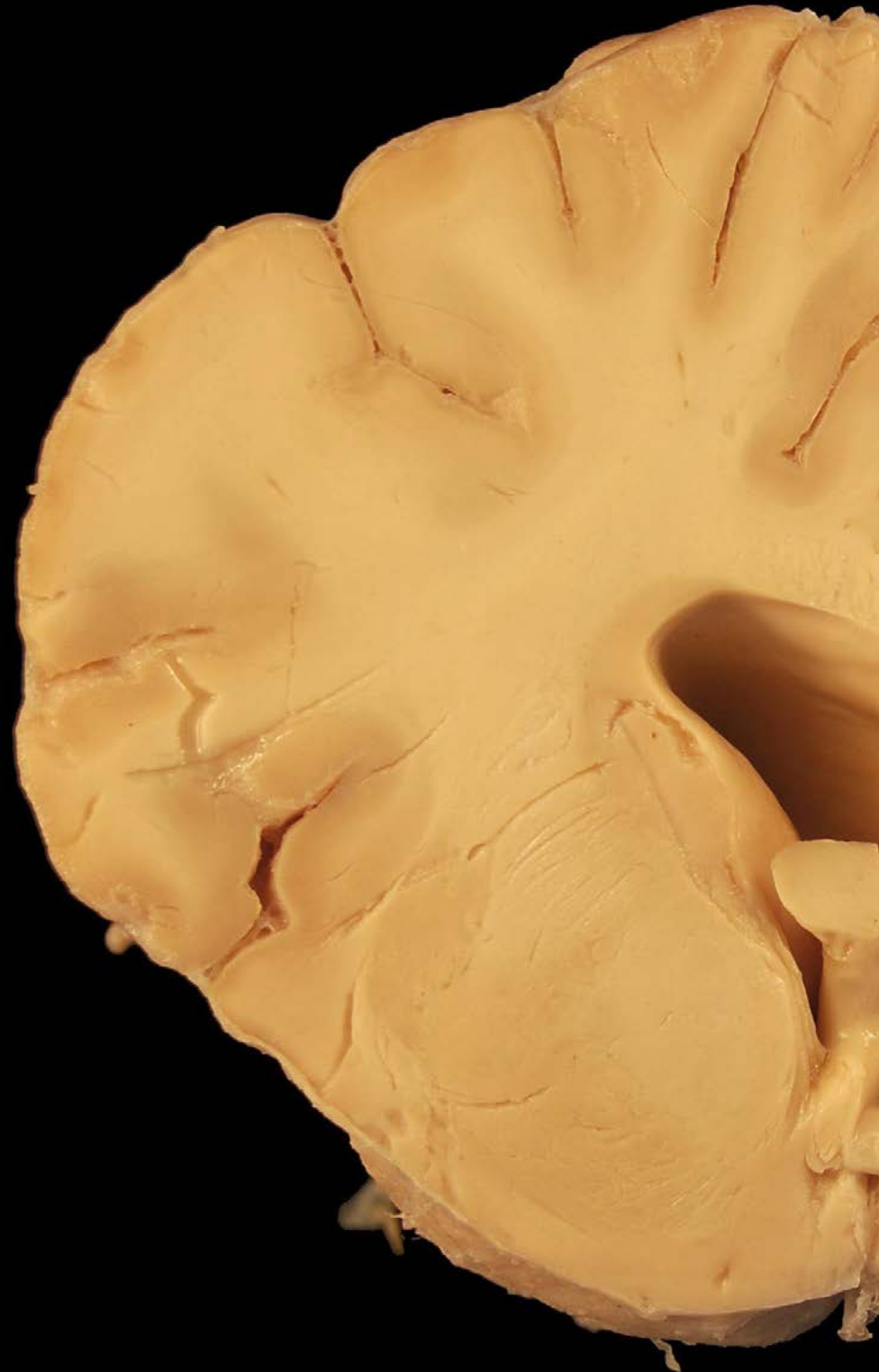
- ♦ التعرف على بدايات علم النفس العصبي ودراساته الأولى
- ♦ معرفة وتعلم أساسيات علم الأعصاب
- ♦ التعرف على أسس تطور الجهاز العصبي المركزي ووضعها في سياقها

الوحدة 2. مبادئ تشريح الأعصاب

- ♦ التعرف على الأصول والعملية التطورية للجهاز العصبي
- ♦ الحصول على لمحة عامة عن تكوين الجهاز العصبي
- ♦ التعرف على أساسيات علم التشريح العصبي

الوحدة 3. تشريح الأعصاب الوظيفي

- ♦ معرفة وفهم أسس علم التشريح العصبي الوظيفي
- ♦ التفريق بين مناطق الدماغ المختلفة وعملها



هيكل الإدارة وأعضاء هيئة تدريس الدورة التدريبية

يشتمل البرنامج في هيئة التدريس به على متخصصين بارزين في العناية المركزة للقلب والأوعية الدموية في خدمة وحدة العناية المركزة وغيرها من المجالات ذات الصلة ، والذين يصبون في هذا التدريب تجربة عملهم. بالإضافة إلى ذلك، يشارك متخصصون مشهورون آخرون في تصميمه وإعداده، واستكمال البرنامج بطريقة متعددة التخصصات.



تعلم من المتخصصين المرجعية ، أحدث التطورات في الإجراءات في مجال
الرعاية الحرجة للقلب والأوعية الدموية في خدمة وحدة العناية المركزة "



المدير الدولي المُستضاف



الدكتور Steven P. Woods هو أحد رواد علم النفس العصبي، وهو معترف به دوليًا لمساهماته البارزة في تحسين الكشف السريري والتنبؤ والعلاج للنتائج الصحية في العالم الحقيقي لدى مجموعات نفسية عصبية متنوعة. لقد بنى مسيرة مهنية استثنائية، مما دفعه إلى نشر أكثر من 300 مقال وأن يكون جزءًا من لجان التحرير في 5 مجلات مهمة في علم النفس العصبي السريري.

يركز عمله العلمي والسريري الممتاز في المقام الأول على الطرق التي يمكن أن يعيق بها الإدراك ويدعم الأنشطة اليومية والصحة والرفاهية لدى البالغين الذين يعانون من حالات طبية مزمنة. ومن بين المجالات الأخرى ذات الأهمية العلمية، بالنسبة لهذا الخبير، أيضًا محو الأمية الصحية، واللامبالاة، والتقلبات الفردية، ومهارات التنقل عبر الإنترنت. يتم تمويل مشاريعه البحثية من قبل المعهد الوطني للصحة العقلية (NIMH) والمعهد الوطني لتعاطي المخدرات (NIDA).

بهذا المعنى، يدرس النهج البحثي للدكتور Woods تطبيق النماذج النظرية لتوضيح دور العجز المعرفي العصبي (مثل الذاكرة) في الأداء اليومي ومحو الأمية الصحية لدى الأشخاص المصابين بفيروس نقص المناعة البشرية والشيخوخة. وبهذه الطريقة، يركز اهتمامه، على سبيل المثال، على كيفية تأثير قدرة الناس على "التذكر لتذكر (Remember to Remember)"، والمعروفة بالذاكرة الاستباقية، على السلوكيات المتعلقة بالصحة، مثل الالتزام بتناول الدواء. وينعكس هذا النهج متعدد التخصصات في بحثه الرائد، المتاح على [ResearchGate](#) و [Google Scholar](#).

كما أسس أيضًا خدمة علم النفس العصبي السريري في مركز Thomas Street الصحي، حيث يشغل منصبًا رفيعًا كمدير. هنا، يقدم الدكتور Woods خدمات علم النفس العصبي السريري للأشخاص المصابين بفيروس نقص المناعة البشرية، ويقدم الدعم الحاسم للمجتمعات المحتاجة ويعيد تأكيد التزامه بالتطبيق العملي لأبحاثه لتحسين الحياة.

د. Steven P. Woods

- ♦ مؤسس ومدير خدمة علم النفس العصبي السريري في مركز Thomas Street الصحي
- ♦ متعاون في قسم علم النفس، جامعة Houston
- ♦ محرر مشارك في علم النفس العصبي وعلم النفس العصبي السريري
- ♦ دكتوراه في علم النفس العيادي، تخصص علم النفس العصبي، من جامعة ولاية Norfolk
- ♦ بكالوريوس في علم النفس من جامعة ولاية Portland
- ♦ عضو في: الأكاديمية الوطنية لعلم النفس العصبي، جمعية علم النفس الأمريكية (القسم 4.0، جمعية علم النفس العصبي السريري)

بفضل *TECH* ستتمكن من التعلم مع أفضل
المحترفين في العالم”



تعمّق في هذا البرنامج عبر الإنترنت بنسبة 100% حول الجهاز العصبي في مرحلة الطفولة والمراهقة والبلوغ



الوحدة 1. مقدمة في علم النفس العصبي

- 1.1 مقدمة في علم النفس العصبي
 - 1.1.1 أسس وأصول علم النفس العصبي
 - 2.1.1 المناهج الأولى في الانضباط
- 2.1 المناهج الأولى لعلم النفس العصبي
 - 1.2.1 العمل المبكر في علم النفس العصبي
 - 2.2.1 المؤلفون والأعمال الأكثر صلة
 - 3.1 نشأة الجهاز العصبي المركزي وتطوره
 - 1.3.1 مفهوم التكوّن وعلم النسل
 - 2.3.1 تطور الجينات والتطور داخل الجهاز العصبي المركزي
 - 4.1 علم الأعصاب الخلوي والجزيئي
 - 1.4.1 مقدمة في علم الأحياء العصبية
 - 2.4.1 علم الأعصاب الخلوي والجزيئي
- 5.1 علم الأعصاب للأنظمة
 - 1.5.1 مفهوم النظم
 - 2.5.1 الهياكل والتطوير
- 6.1 علم الأجنة في الجهاز العصبي
 - 1.6.1 مبادئ علم الأجنة للجهاز العصبي
 - 2.6.1 مراحل علم الأجنة للجهاز العصبي
- 7.1 مقدمة في علم التشريح البنيوي للجهاز العصبي المركزي
 - 1.7.1 مقدمة في علم التشريح البنيوي
 - 2.7.1 التطوير الهيكلية
- 8.1 مقدمة في التشريح الوظيفي
 - 1.8.1 ما هو التشريح الوظيفي؟
 - 2.8.1 أهم الوظائف
- 9.1 تقنيات التصوير العصبي
 - 1.9.1 مفهوم التصوير العصبي
 - 2.9.1 التقنيات الأكثر استخداماً
 - 3.9.1 المميزات والعيوب

الوحدة 2. مبادئ تشريح الأعصاب

- 1.2 تكوين الجهاز العصبي
 - 1.1.2 التنظيم التشريحي والوظيفي للجهاز العصبي
 - 2.1.2 الخلايا العصبية
 - 3.1.2 الخلايا الدبقية
 - 4.1.2 الجهاز العصبي المركزي: الدماغ والنخاع الشوكي
 - 5.1.2 الهياكل الرئيسية:
 - 1.5.1.2 مقدمة الدماغ
 - 2.5.1.2 الدماغ المتوسط
 - 3.5.1.2 الدماغ المعيني
- 2.2 تكوين الجهاز العصبي II
 - 1.2.2 الجهاز العصبي المحيطي
 - 1.1.2.2 الجهاز العصبي الجسدي
 - 2.1.2.2 الجهاز العصبي الإرادي أو اللاإرادي
 - 3.1.2.2 مادة بيضاء
 - 4.1.2.2 مادة رمادية أو غير واضحة
 - 5.1.2.2 سحايا المخ
 - 6.1.2.2 السائل النخاعي
 - 3.2 الخلايا العصبية وتكوينها
 - 1.3.2 مقدمة في الخلايا العصبية وعملها
 - 2.3.2 الخلايا العصبية وتكوينها
 - 4.2 المشابك الكهربائية والكيميائية
 - 1.4.2 ما هو المشبك؟
 - 2.4.2 المشابك الكهربائية
 - 3.4.2 المشابك الكيميائية
 - 5.2 الناقلات العصبية
 - 1.5.2 ما هو الناقل العصبي؟
 - 2.5.2 أنواع الناقل العصبية وكيفية عملها
 - 6.2 علم الغدد الصماء العصبية (علاقة ما تحت المهاد والغدد الصماء)
 - 1.6.2 مقدمة في علم الغدد الصماء العصبية
 - 2.6.2 أسس عمل الغدد الصماء العصبية

- 6.3 الفص الصدغي
 - 1.6.3 مقدمة لقشرة الفص الصدغي
 - 2.6.3 الخصائص الرئيسية
 - 3.6.3 أسس عملها
- 7.3 الفص الجداري
 - 1.7.3 مقدمة في قشرة الفص الجداري
 - 2.7.3 الخصائص الرئيسية
 - 3.7.3 أسس عملها
- 8.3 الفص القذالي
 - 1.8.3 مقدمة في قشرة الفص القذالي
 - 2.8.3 الخصائص الرئيسية
 - 3.8.3 أسس عملها
- 9.3 عدم تناسق الدماغ
 - 1.9.3 مفهوم عدم تناسق الدماغ
 - 2.9.3 الميزات والوظائف

- 7.2 علم المناعة العصبية (العلاقة بين الجهاز العصبي وجهاز المناعة)
 - 1.7.2 مقدمة في علم المناعة العصبية
 - 2.7.2 قواعد وأساسيات علم المناعة العصبية
- 8.2 الجهاز العصبي في مرحلة الطفولة والمراهقة
 - 1.8.2 تطوير الجهاز العصبي
 - 2.8.2 القواعد والخصائص
- 9.2 الجهاز العصبي في مرحلة البلوغ
 - 1.9.2 أسس وخصائص الجهاز العصبي
- 10.2 الجهاز العصبي في الشيخوخة
 - 1.10.2 أسس وخصائص الجهاز العصبي في الشيخوخة
 - 2.10.2 المشاكل الرئيسية المرتبطة

الوحدة 3. تشريح الأعصاب الوظيفي

- 1.3 الفص الجبهي
 - 1.1.3 مقدمة في الفص الجبهي
 - 2.1.3 الخصائص الرئيسية
 - 3.1.3 أسس عملها
- 2.3 علم النفس العصبي لقشرة الفص الجبهي الظهرية
 - 1.2.3 مقدمة لقشرة الفص الجبهي الظهرية
 - 2.2.3 الخصائص الرئيسية
 - 3.2.3 أسس عملها
- 3.3 علم النفس العصبي للقشرة الحجاجية الأمامية
 - 1.3.3 مقدمة في القشرة الحجاجية الأمامية
 - 2.3.3 الخصائص الرئيسية
 - 3.3.3 أسس عملها
- 4.3 علم النفس العصبي لقشرة الفص الجبهي الإنسي
 - 1.4.3 مقدمة لقشرة الفص الجبهي الظهرية
 - 2.4.3 الخصائص الرئيسية
 - 3.4.3 أسس عملها
- 5.3 القشرة الحركية
 - 1.5.3 مقدمة في القشرة الحركية
 - 2.5.3 الخصائص الرئيسية
 - 3.5.3 أسس عملها



احصل على التحديث الذي تبحث عنه في علم الغدد الصماء المناعي العصبي النفسي مع التدريس عبر الإنترنت بنسبة 7.100٪، بما يتوافق مع مجالات أخرى من حياتك”

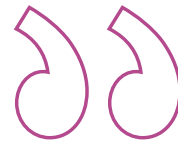
المنهجية

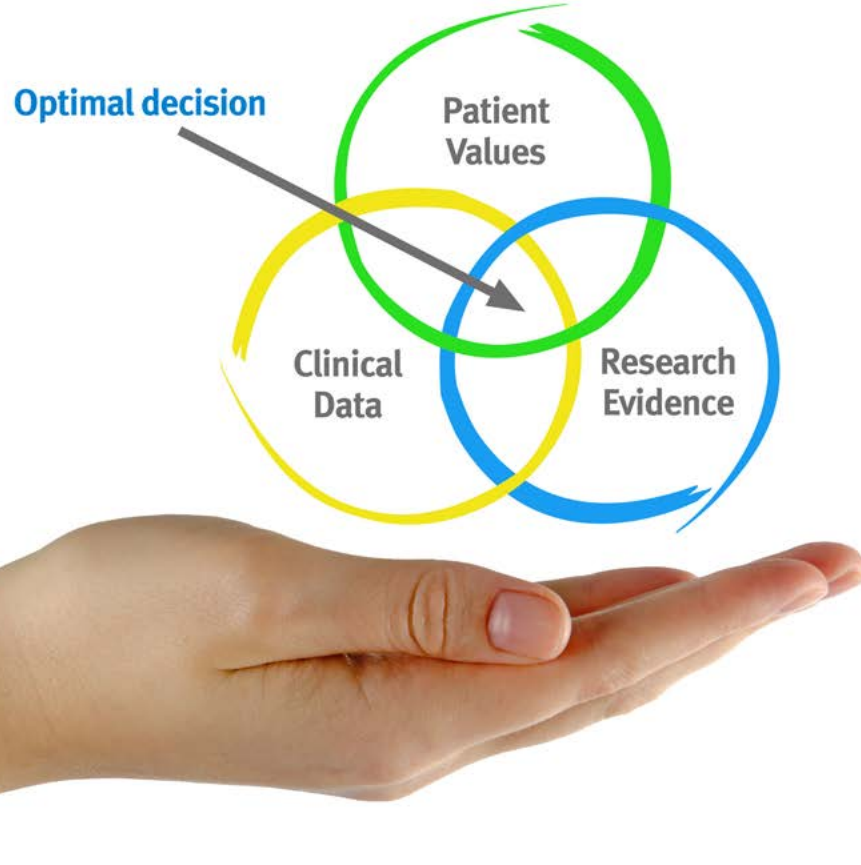
يقدم هذا البرنامج التدريبي طريقة مختلفة للتعلم. فقد تم تطوير منهجيتنا من خلال أسلوب التعليم المرتكز على التكرار: **Relearning** أو ما يعرف بمنهجية إعادة التعلم.

يتم استخدام نظام التدريس هذا، على سبيل المثال، في أكثر كليات الطب شهرة في العالم، وقد تم اعتباره أحد أكثر المناهج فعالية في المنشورات ذات الصلة مثل مجلة نيو إنجلاند الطبية (*New England Journal of Medicine*).



اكتشف منهجية *Relearning* (منهجية إعادة التعلم)، وهي نظام يتخلى عن التعلم الخطي التقليدي ليأخذك عبر أنظمة التدريس التعليم المرتكزة على التكرار: إنها طريقة تعلم أثبتت فعاليتها بشكل كبير، لا سيما في المواد الدراسية التي تتطلب الحفظ"





في جامعة TECH نستخدم منهج دراسة الحالة

أمام حالة معينة، ما الذي يجب أن يفعله المهني؟ خلال البرنامج، سيواجه الطلاب العديد من الحالات السريرية المحاكية بناءً على مرضى حقيقيين وسيتم عليهم فيها التحقيق ووضع الفرضيات وأخيراً حل الموقف. هناك أدلة علمية وفيرة على فعالية المنهج. حيث يتعلم المتخصصون بشكل أفضل وأسرع وأكثر استدامة مع مرور الوقت.

مع جامعة TECH يمكنك تجربة طريقة تعلم تهز أسس الجامعات التقليدية في جميع أنحاء العالم.

وفقاً للدكتور Gervas، فإن الحالة السريرية هي العرض المشروح لمريض، أو مجموعة من المرضى، والتي تصبح «حالة»، أي مثالاً أو نموذجاً يوضح بعض العناصر السريرية المميزة، إما بسبب قوتها التعليمية، أو بسبب تفردتها أو ندرتها. لذا فمن الضروري أن تستند الحالة إلى الحياة المهنية الحالية، في محاولة لإعادة إنشاء عوامل التكيف الحقيقية في الممارسة المهنية للطبيب.



هل تعلم أن هذا المنهج تم تطويره عام 1912 في جامعة هارفارد للطلاب دراسي القانون؟ وكان يتمثل منهج دراسة الحالة في تقديم مواقف حقيقية معقدة لهم لكي يقوموا باتخاذ القرارات وتبرير كيفية حلها. وفي عام 1924 تم تأسيسها كمنهج تدريس قياسي في جامعة هارفارد”

تُبر فعالية المنهج بأربعة إنجازات أساسية:

1. الطلاب الذين يتبعون هذا المنهج لا يحققون فقط استيعاب المفاهيم، ولكن أيضاً تنمية قدراتهم العقلية من خلال التمارين التي تقيم المواقف الحقيقية وتقوم بتطبيق المعرفة المكتسبة.

2. يركز منهج التعلم بقوة على المهارات العملية التي تسمح للطلاب بالاندماج بشكل أفضل في العالم الحقيقي.

3. يتم تحقيق استيعاب أبسط وأكثر كفاءة للأفكار والمفاهيم، وذلك بفضل منهج المواقف التي نشأت من الواقع.

4. يصبح الشعور بكفاءة الجهد المستثمر حافظاً مهماً للغاية للطلاب، مما يترجم إلى اهتمام أكبر بالتعلم وزيادة في الوقت المخصص للعمل في المحاضرة الجامعية.

منهجية إعادة التعلم (Relearning)

تجمع جامعة TECH بين منهج دراسة الحالة ونظام التعلم عن بعد، 100٪ عبر الانترنت والقائم على التكرار، حيث تجمع بين 8 عناصر مختلفة في كل درس.

نحن نعزز منهج دراسة الحالة بأفضل منهجية تدريس 100٪ عبر الانترنت في الوقت الحالي وهي: منهجية إعادة التعلم والمعروفة بـ *Relearning*.



سوف يتعلم المتخصص من خلال الحالات الحقيقية وحل المواقف المعقدة في بيئات التعلم المحاكاة. تم تطوير هذه التدريبات باستخدام أحدث البرامج التي تسهل التعلم الغامر.

في طبيعة المناهج التربوية في العالم، تمكنت منهجية إعادة التعلم من تحسين مستويات الرضا العام للمهنيين، الذين أكملوا دراساتهم، فيما يتعلق بمؤشرات الجودة لأفضل جامعة عبر الإنترنت في البلدان الناطقة بالإسبانية (جامعة كولومبيا).

من خلال هذه المنهجية، قمنا بتدريب أكثر من 250000 طبيب بنجاح غير مسبوق، في جميع التخصصات السريرية بغض النظر عن العبء الجراحي. تم تطوير منهجيتنا التربوية في بيئة شديدة المتطلبات، مع طلاب جامعيين يتمتعون بمظهر اجتماعي واقتصادي مرتفع ومتوسط عمر يبلغ 43.5 عاماً.

ستتيح لك منهجية إعادة التعلم والمعروفة بـ *Relearning*، التعلم بجهد أقل ومزيد من الأداء، وإشراكك بشكل أكبر في تخصصك، وتنمية الروح النقدية لديك، وكذلك قدرتك على الدفاع عن الحجج والآراء المتباينة: إنها معادلة واضحة للنجاح.

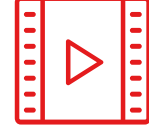
في برنامجنا، التعلم ليس عملية خطية، ولكنه يحدث في شكل لولبي (تتعلم ثم تطرح ماتعلمناه جانباً فنسأه ثم نعيد تعلمه). لذلك، نقوم بدمج كل عنصر من هذه العناصر بشكل مركزي.

النتيجة الإجمالية التي حصل عليها نظام التعلم في TECH هي 8.01، وفقاً لأعلى المعايير الدولية.



يقدم هذا البرنامج أفضل المواد التعليمية المُعدَّة بعناية للمهنيين:

المواد الدراسية



يتم إنشاء جميع محتويات التدريس من قبل المتخصصين الذين سيقومون بتدريس البرنامج الجامعي، وتحديداً من أجله، بحيث يكون التطوير التعليمي محدداً وملموحاً حقاً.

ثم يتم تطبيق هذه المحتويات على التنسيق السمعي البصري الذي سيخلق منهج جامعة TECH في العمل عبر الإنترنت. كل هذا بأحدث التقنيات التي تقدم أجزاء عالية الجودة في كل مادة من المواد التي يتم توفيرها للطلاب.

أحدث التقنيات الجراحية والإجراءات المعروضة في الفيديوها



تقدم TECH للطلاب أحدث التقنيات وأحدث التطورات التعليمية والتقنيات الرائدة الطبية في الوقت الراهن. كل هذا، بصيغة المتحدث، بأقصى درجات الصرامة، موضحاً ومفصلاً للمساهمة في استيعاب وفهم الطالب. وأفضل ما في الأمر أنه يمكن مشاهدتها عدة مرات كما تريد.

ملخصات تفاعلية



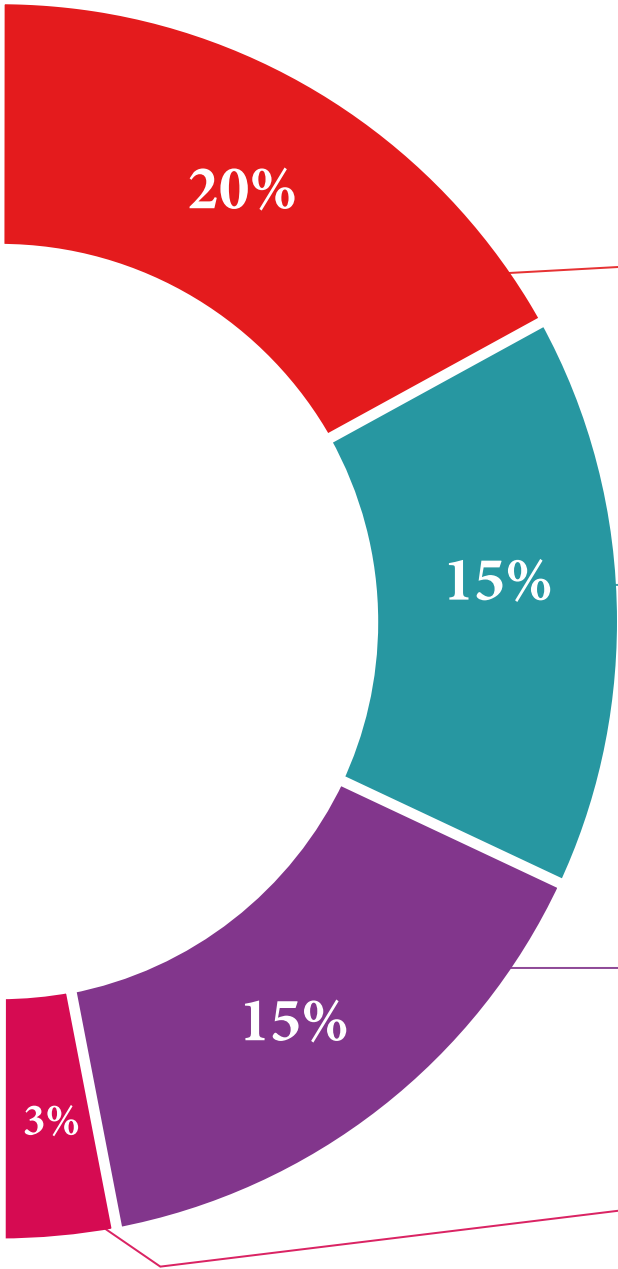
يقدم فريق جامعة TECH المحتويات بطريقة جذابة وديناميكية في أقراص الوسائط المتعددة التي تشمل الملفات الصوتية والفيديوهات والصور والرسوم البيانية والخرائط المفاهيمية من أجل تعزيز المعرفة.

اعترفت شركة مايكروسوفت بهذا النظام التعليمي الفريد لتقديم محتوى الوسائط المتعددة على أنه "قصة نجاح أوروبية".

قراءات تكميلية



المقالات الحديثة، ووثائق اعتمدت بتوافق الآراء، والأدلة الدولية..من بين آخرين. في مكتبة جامعة TECH الافتراضية، سيتمكن الطالب من الوصول إلى كل ما يحتاجه لإكمال تدريبه.





تحليل الحالات التي تم إعدادها من قبل الخبراء وإرشاد منهم

يجب أن يكون التعلم الفعال بالضرورة سياقياً. لذلك، تقدم TECH تطوير حالات واقعية يقوم فيها الخبير بإرشاد الطالب من خلال تنمية الانتباه وحل المواقف المختلفة: طريقة واضحة ومباشرة لتحقيق أعلى درجة من الفهم.



الاختبار وإعادة الاختبار

يتم بشكل دوري تقييم وإعادة تقييم معرفة الطالب في جميع مراحل البرنامج، من خلال الأنشطة والتدريبات التقييمية وذاتية التقييم: حتى يتمكن من التحقق من كيفية تحقيق أهدافه.



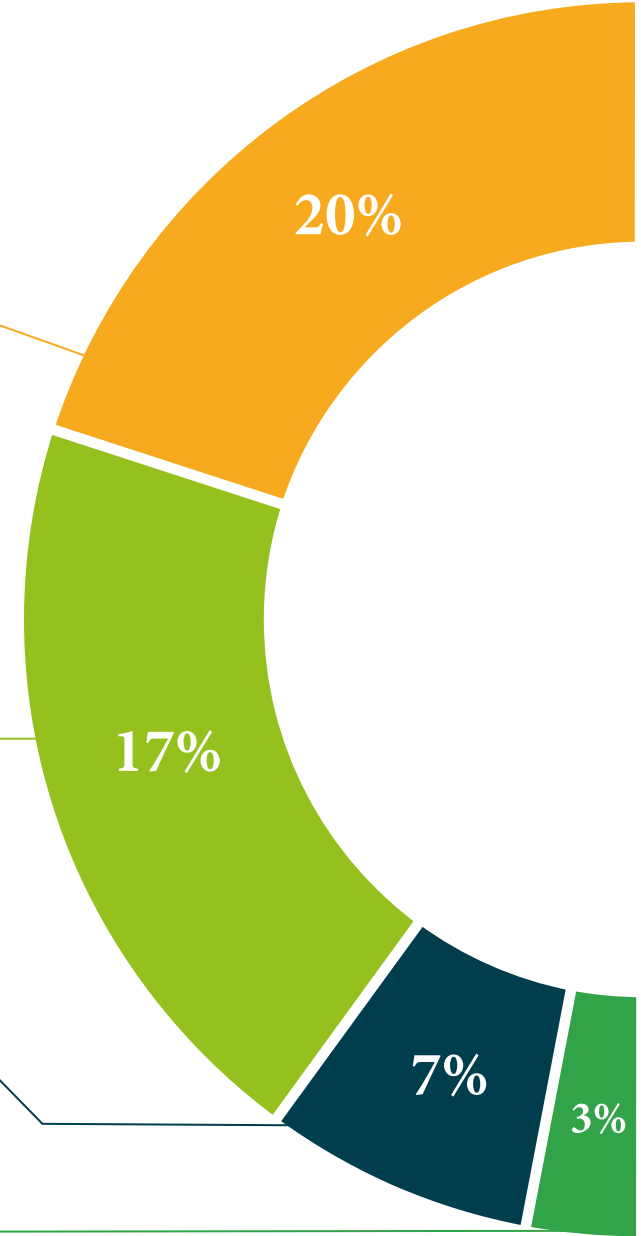
المحاضرات الرئيسية

هناك أدلة علمية على فائدة المراقبة بواسطة الخبراء كطرف ثالث في عملية التعلم. إن مفهوم ما يسمى *Learning from an Expert* أو التعلم من خبير يقوي المعرفة والذاكرة، ويولد الثقة في القرارات الصعبة في المستقبل.



إرشادات توجيهية سريعة للعمل

تقدم جامعة TECH المحتويات الأكثر صلة بالمحاضرة الجامعية في شكل أوراق عمل أو إرشادات توجيهية سريعة للعمل. إنها طريقة موجزة وعملية وفعالة لمساعدة الطلاب على التقدم في تعلمهم.



المؤهل العلمي

تضمن شهادة الخبرة الجامعية في علم الغدد الصماء المناعي العصبي النفسي، بالإضافة إلى التدريب الأكثر دقة وتحديثًا، الحصول على شهادة اجتياز الخبرة الجامعية الصادرة عن TECH الجامعة التكنولوجية.



اجتاز هذا البرنامج بنجاح وأحصل على شهادتك الجامعية دون الحاجة إلى
السفر أو القيام بأية إجراءات مرهقة "



تحتوي شهادة الخبرة الجامعية في علم الغدد الصماء المناعي العصبي النفسي على البرنامج العلمي الأكثر اكتساباً وحدائة في السوق.

بعد اجتياز الطالب للتقييمات، سوف يتلقى عن طريق البريد العادي* مصحوب بعلم وصول مؤهل شهادة الخبرة الجامعية ذا الصلة الصادر عن الجامعة التكنولوجية TECH.

إن المؤهل الصادر عن TECH الجامعة التكنولوجية سوف يشير إلى التقدير الذي تم الحصول عليه في الخبرة الجامعية وسوف يفي بالمتطلبات التي عادة ما تُطلب من قبل مكاتب التوظيف ومسابقات التعيين ولجان التقييم الوظيفي والمهني.

المؤهل العلمي: شهادة الخبرة الجامعية في علم الغدد الصماء المناعي العصبي النفسي

عدد الساعات الدراسية المعتمدة: 450 ساعة



المستقبل

الصحة

الثقة

الأشخاص

التعليم

المعلومات

الأوصياء الأكاديميون

الضمان

الاعتماد الأكاديمي

التدريس

المؤسسات

المجتمع

التقنية

الالتزام

التعلم

الإبتكار

الجامعة
التيكنولوجية
tech

الرعاية

الحاضر

الجودة

شهادة الخبرة الجامعية

علم الغدد الصماء المناعي العصبي النفسي

« طريقة التدريس: أونلاين

« مدة الدراسة: 6 أشهر

« المؤهل العلمي: TECH الجامعة التكنولوجية

« عدد الساعات المخصصة للدراسة: 16 ساعات أسبوعيًا

« مواعيد الدراسة: وفقًا لوتيرتك الخاصة

« الامتحانات: أونلاين

شهادة الخبرة الجامعية
علم الغدد الصماء المناعي العصبي النفسي