

## شهادة الخبرة الجامعية

أمراض العظام والمفاصل والتنكس العصبي  
لدى مرضى الأمراض المزمنة المعقدة

# الفهرس

01

المقدمة

ص. 4

02

الأهداف

ص. 8

03

هيكل الإدارة وأعضاء هيئة تدريس الدورة التدريبية

ص. 12

04

الهيكل والمحتوى

ص. 18

05

منهجية الدراسة

ص. 24

06

المؤهل العلمى

ص. 34



الجامعة  
التكنولوجية  
**tech**

شهادة الخبرة الجامعية  
أمراض العظام والمفاصل  
والتنكس العصبي  
لدى مرضى الأمراض المزمنة المعقدة

« طريقة الدراسة: عبر الإنترنت

« مدة الدراسة: (3) أشهر

« المؤهل العلمي من: TECH الجامعة التكنولوجية

« مواعيد الدراسة: وفقاً لوتيرتك الخاصة

« الامتحانات: عبر الإنترنت

رابط الدخول إلى الموقع الإلكتروني: [www.techitute.com/ae/medicine/postgraduate-diploma/postgraduate-diploma-osteoarticular-neurodegenerative-pathology-complex-chronic-patient](http://www.techitute.com/ae/medicine/postgraduate-diploma/postgraduate-diploma-osteoarticular-neurodegenerative-pathology-complex-chronic-patient)

ستعزز المبادئ الأخلاقية، مثل التعاطف والإيثار،  
لتقديم أفضل رعاية سريرية للمسنين المصابين  
بأمراض مزمنة، وكل ذلك بفضل TECH"



# المقدمة

في الطب الحديث، أصبح علم الأمراض العظمية المفصليّة والحركية محور اهتمام الخبراء في الطب الحديث. تؤثر هذه الأمراض على العظام والعضلات والأوتار والأربطة والمفاصل. في الواقع، يمكن أن يكون سببها مجموعة متنوعة من العوامل، مثل التقدم في العمر. لمواجهة ذلك، يعاني المرضى المزمنون المعقدون من حالات طبية متعددة تجعل علاجهم أكثر صعوبة. لهذا السبب، يحتاج الأطباء باستمرار إلى تطوير كفاءات جديدة لعلاج هذه الحالات. تزداد هذه الحاجة مع ظهور تكنولوجيا الرعاية الصحية، والتي تنطوي على أداء إجراءات سريرية جديدة. لدعم هذا العمل المهم، طورت TECH برنامجاً إلكترونياً 100% للمهنيين عبر الإنترنت لتوفير الاهتمام الأكثر تخصيصاً.



ستتعامل مع حالات بتر الأطراف السفلية  
وتطبيق العلاجات التأهيلية الأكثر فعالية.

يتضمن هذا التدريب حالات سريرية حقيقية، بحيث يكون  
الخريجون على دراية بواقع الرعاية الطبية.

”

ستضع استراتيجيات لإدارة والوقاية من متلازمات  
الشيخوخة المحددة، مثل السقوط المتكرر أو الارتباك  
الحاد“

البرنامج يضم في أعضاء هيئة تدريسه محترفين يجلبون إلى هذا التدريب خبرة عملهم، بالإضافة إلى متخصصين معترف بهم من الشركات الرائدة والجامعات المرموقة.

سيتيح محتوى البرنامج المتعدد الوسائط، والذي صيغ بأحدث التقنيات التعليمية، للمهني التعلم السياقي والموقعي، أي في بيئة محاكاة توفر تدريباً غامراً مبرمجاً للتدريب في حالات حقيقية.

يركز تصميم هذا البرنامج على التعلّم القائم على المشكلات، والذي يجب على المهني من خلاله محاولة حل مختلف مواقف الممارسة المهنية التي تنشأ على مدار السنة الدراسية. للقيام بذلك، سيحصل على مساعدة من نظام فيديو تفاعلي مبتكر من قبل خبراء مشهورين.



تحتوي شهادة الخبرة الجامعية في أمراض العظام والمفاصل والتنكس العصبي لدى مرضى الأمراض المزمنة المعقدة على البرنامج التعليمي الأكثر اكتمالاً وحدائثاً في السوق. أبرز خصائصه هي:

- ♦ تطوير دراسات الحالة التي يقدمها خبراء في أمراض العظام والمفاصل والتنكس العصبي لدى مرضى الأمراض المزمنة المعقدة
- ♦ محتوياتها البيانية والتخطيطية والعملية البارزة التي يتم تصورها بها تجمع المعلومات العلمية والعملية حول تلك التخصصات الأساسية للممارسة المهنية
- ♦ التمارين العملية حيث يمكن إجراء عملية التقييم الذاتي لتحسين التعلم
- ♦ تركيزه الخاص على المنهجيات المبتكرة
- ♦ دروس نظرية وأسئلة للخبراء ومنتديات مناقشة حول القضايا المثيرة للجدل وأعمال التفكير الفردية
- ♦ توفر المحتوى من أي جهاز ثابت أو محمول متصل بالإنترنت

يؤثر التصلب الجانبي الضموري على قطاع كبير من السكان العالميين، خاصة بدءاً من سن 45 عامًا. تشمل أعراضها من ضعف العضلات إلى صعوبة في الكلام والتنفس. بذلك، فهي مرض معقد يتطلب رعاية من متخصصين متعددين في مختلف المجالات.

في هذا السياق، تطالب مؤسسات الرعاية الصحية المرموقة بانتظام بإدماج أخصائيين صحيين قادرين على اتباع أساليب تشمل الدعم العاطفي والرعاية التلطيفية. كذلك، من المتوقع أن يأخذ هؤلاء الأطباء في اعتبارهم الأمراض المشتركة مثل الاكتئاب، والقلق، أو مشاكل البلع.

لتحقيق التخصص في هذا المجال، قامت TECH بتنفيذ برنامج يتعمق في الإدارة الشاملة لهذا المرض الصعب. بذلك، سيتعمق المنهج في الوقاية والعلاج وإعادة التأهيل أمام الأمراض العضلية الهيكلية والعصبية التنكسية الأكثر شيوعاً.

كما ستركز المواد التعليمية على الجوانب النفسية والاجتماعية التي يجب مراعاتها أثناء عملية التعافي للمستخدمين، مثل مهارات التكيف لديهم. في الوقت نفسه، سيتمكن منهج الدراسة الطلاب من تحليل المرضى المزمنين ضمن نموذج بيولوجي نفسي اجتماعي يوجههم نحو تدخل أكثر ملاءمة. كما ستحفز الشهادة الجامعية الطلاب على المساهمة في البحث العلمي في هذا المجال، للمساعدة في تحسين فهم هذه الأمراض.

من جهة أخرى، سيتبع المسار الأكاديمي منهجية 100% عبر الإنترنت، لكي يتمكن الخريجون من إتمام البرنامج براحة. لتحليل محتوياته، ستحتاج فقط إلى جهاز إلكتروني متصل بالإنترنت، حيث يمكن تخطيط جداول التقييم وجدوله بشكل فردي. بالإضافة إلى ذلك، سيتم دعم المنهج الدراسي بنظام تعليمي مبتكر يعتمد على التكرار منهج إعادة التعلم (المعروف بـ Relearning) لضمان إتقان جوانبه المختلفة. من الجدير بالذكر أن المدير الدولي المُستضاف المرموق سيقدم صفوف دراسية متقدمة حول أحدث التطورات في هذا المجال الصحي.



سيقدم المدير الدولي المُستضاف الشهير صفوف دراسية متقدمة تتيح لك إجراء أكثر الأساليب النفسية النفسية الاجتماعية تقدماً في إدارة الألم العصبي"

ستقوم بإجراء تقييمات شاملة للشيخوخة لكي يتخذ المرضى  
المزمنون قرارات مستنيرة بشأن رفاهم"





# الأهداف

سيوفر هذا التدريب للطلاب فهماً شاملاً للمظاهر السريرية للأمراض العصبية والعظمية والعقلية من أجل التعامل معها بفعالية. بهذه الطريقة، سيكتسبون نظرة شاملة للمرضى من أجل توفير رعاية شاملة لهم. بالإضافة إلى ذلك، سيتعاملون مع أحدث الأدوات الحديثة لإجراء تقييمات الشيخوخة المثلى لضمان تحسين المستخدمين. سيقوم الأخصائيون أيضاً بتنفيذ استراتيجيات عمل، وقائية وعلاجية على حد سواء، لضمان الاستخدام المناسب للموارد. بالإضافة إلى ذلك، سيعملون على تعزيز التوعية العامة التي تستهدف أسر المصابين، نظراً لأهمية دعمهم أثناء العلاج.



## الأهداف العامة



- ♦ فحص المشاكل الطبية الشائعة لمعظم المرضى المزمنين والمعقدين
- ♦ تقديم علاجات تكميلية للنهج الدوائي
- ♦ تعميق الأساس القانوني والجوانب الأخلاقية الحيوية لرعاية المرضى المصابين بأمراض مزمنة
- ♦ إنشاء التقييم الشامل لطب الشيخوخة كمجموعة من الأدوات التي تسمح باتباع نهج تشخيصي للمريض المزمن المعقد
- ♦ تحليل متلازمات الشيخوخة الرئيسية وأهميتها السريرية والاجتماعية
- ♦ تقييم معدل حدوث وانتشار أمراض الكلى والمسالك البولية لدى المرضى المزمنين
- ♦ تحليل أمراض الجهاز الهضمي لدى المرضى الذين يعانون من حالات مرضية مزمنة
- ♦ البحث والتحليل واقتراح استراتيجيات شاملة لفهم وتحسين إدارة الأمراض المعقدة لدى المرضى الذين يعانون من أمراض مزمنة معقدة
- ♦ تحديد أمراض الغدد الصماء بشكل كافٍ في المرضى المزمنين والمعقدين
- ♦ البحث عن استراتيجيات تحسن من جودة حياة المريض، وتقليل القيود التي يفرضها المرض وعلاجاته
- ♦ وضع استراتيجيات رعاية شاملة تستجيب لاحتياجات المرضى وتحسن من جودة حياتهم
- ♦ الدراسة المتعمقة لنماذج مختلفة من الرعاية الصحية للمرضى المزمنين والمعقدين





## الأهداف المحددة

### وحدة 1. الأمراض العصبية والإدراكية والعقلية والأمراض العقلي لدى مرضى الأمراض المزمنة المعقدة

- ♦ فحص المظاهر السريرية المختلفة للأمراض العصبية والعقلية المزمنة وتقييم تأثيرها على وظائف المرضى وجودة حياتهم
- ♦ تحليل تأثير العوامل النفسية والاجتماعية والعاطفية على تجربة المريض المزمن المصاب بأمراض عصبية وعقلية
- ♦ مراجعة التدخلات الطبية والعلاجية المتاحة لإدارة الأمراض العصبية والعقلية المزمنة، مع التركيز على المناهج متعددة التخصصات التي تعالج الجوانب الطبية والنفسية والاجتماعية

### وحدة 2. علم أمراض الجهاز العظمي المفصلي والحركي لدى المريض المزمن المعقد

- ♦ ربط هذه الحالات بأمراض جهازية لدى المريض
- ♦ إنشاء نظرة شاملة للمريض، بحيث تقدم رعاية شاملة
- ♦ نقل ما تعلمته إلى ممارستك السريرية المعتادة وتحسين مهاراتك

### وحدة 3. مريض مسن معقد ومزمن. التقييم الشامل لطب الشيخوخة ومتلازمات الشيخوخة

- ♦ تجميع الأدوات الرئيسية التي يتكون منها VGI واستخدامها الصحيح
- ♦ تحليل المريض المزمن المعقد في إطار نموذج حيوي نفسي اجتماعي يرشدنا نحو اتخاذ إجراءات في الوقت المناسب
- ♦ وضع استراتيجيات للعمل الوقائي/العلاجي وضمان الاستخدام المناسب للموارد

سيقوم فريق التدريس المتمرس بإرشادك خلال عملية التعلم بأكملها  
والإجابة على أي أسئلة قد تكون لديك"



# هيكل الإدارة وأعضاء هيئة تدريس الدورة التدريبية

لهذا البرنامج من شهادة الخبرة الجامعية، تتمتع TECH بدعم من فريق تدريسي ذو سمعة دولية. يتمتع هؤلاء الأخصائيون بمسيرة مهنية طويلة ويعملون حالياً في مستشفيات مشهورة. بالإضافة إلى ذلك، فإنهم يتميزون بمعرفتهم الواسعة بأمراض العظام والمفاصل والأمراض العصبية التنكسية. قد مكنهم ذلك من إتقان الموارد التكنولوجية الأكثر تقدماً في مجال الرعاية الصحية، وبالتالي ضمان أقصى قدر من الرفاهية للمرضى. بهذه الطريقة، سيحصل الطلاب على الضمانات التي يحتاجون إليها لتحديث معارفهم واكتساب مهارات جديدة لإثراء ممارستهم السريرية.

## د. Kirchoff, Robert W.

- رئيس قسم الأبحاث في Mayo Clinic Hospital في Minnesota, الولايات المتحدة الأمريكية
- المدير الطبي في مؤسسات Detroit
- رئيس الجمعية الأمريكية لطب الإدمان
- مؤسس مختبر المعلوماتية والتعلم الآلي في مستشفى Mayo Clinic
- مساعد طبيب في نظام Saint Joseph Mercy Health System في ميشيغان
- ماجستير في العلوم في المعلوماتية الطبية من The Johns Hopkins University School of Medicine
- بكالوريوس في الآداب، علم الأحياء والكيمياء من Albion College
- طبيب مقيم في الطب الباطني في كلية الطب Wayne State University School of Medicine
- طبيب مقيم في الجراحة العامة في مستشفى Mayo Clinic (مايو كلينك)
- معتمد من المجلس الأمريكي للطب الباطني
- عضو المجلس الأمريكي للطب الوقائي

بفضل TECH ستتمكن من التعلم  
مع أفضل المحترفين في العالم"



## المدير الدولي المستضاف



حصل Robert W. Kirchoff على جائزة الجمعية الأمريكية لطب الإدمان لأبحاثه في هذا المجال، ويعتبر Robert W. Kirchoff طبيباً مرموقاً متخصصاً في مجال اضطرابات تعاطي المواد المخدرة. من هذا المنطلق، فقد أمضى معظم حياته المهنية في العمل في مؤسسات صحية دولية رائدة، مثل مستشفى Mayo Clinic Hospital في Minnesota أو نظام Saint Joseph Mercy Health System في Michigan.

من بين إنجازاته الرئيسية مساهمته الرئيسية في تأسيس مختبر علوم الحاسب الآلي والتعلم الآلي. بهذه الطريقة، ساهمت بشكل كبير في تحسين موارد المستشفى من خلال التحليلات التنبؤية. كما أنها استخدمت هذه الأداة التكنولوجية التي تنتمي إلى الذكاء الاصطناعي لتحديد المرضى المعرضين لخطر إدمان المخدرات والانتكاس. بالتالي، فقد أدى ذلك إلى اكتساب العديد من المتعاطين استراتيجيات متقدمة للتكيف من أجل تجنب تعاطي المخدرات.

تجدر الإشارة إلى أنه يجمع بين هذا العمل ودوره كباحث سريري. في هذا الصدد، لديه إنتاج مكثف في مواضيع مثل تطبيقات البيانات الضخمة في مجال الطب، والعلاجات الدوائية الأكثر ابتكاراً لمكافحة إدمان الكحول، والمعلوماتية الانتقالية المطبقة على الأفراد الذين يعانون من اضطرابات نفسية، وتقنيات الوقاية من تعاطي المخدرات أو المنهجيات المتطورة لعلاج إدمان المخدرات.

علوّه على ذلك، وفي إطار التزامه القوي بتطوير التكنولوجيا الطبية، فهو متحدث منتظم في المؤتمرات والندوات العلمية الدولية. نتيجة لذلك، فقد سهلت فهمًا أكبر للعلاجات بمساعدة العقاقير لعلاج الاعتماد على المواد الكيميائية في المجتمع الصحي. في المقابل، مكّنت الأخصائيين من اكتساب المهارات اللازمة لتحقيق أقصى استفادة من المعلوماتية الحيوية السريرية وتحسين تشخيصاتهم وإدارة الأمراض إلى حد كبير.

## الأساتذة

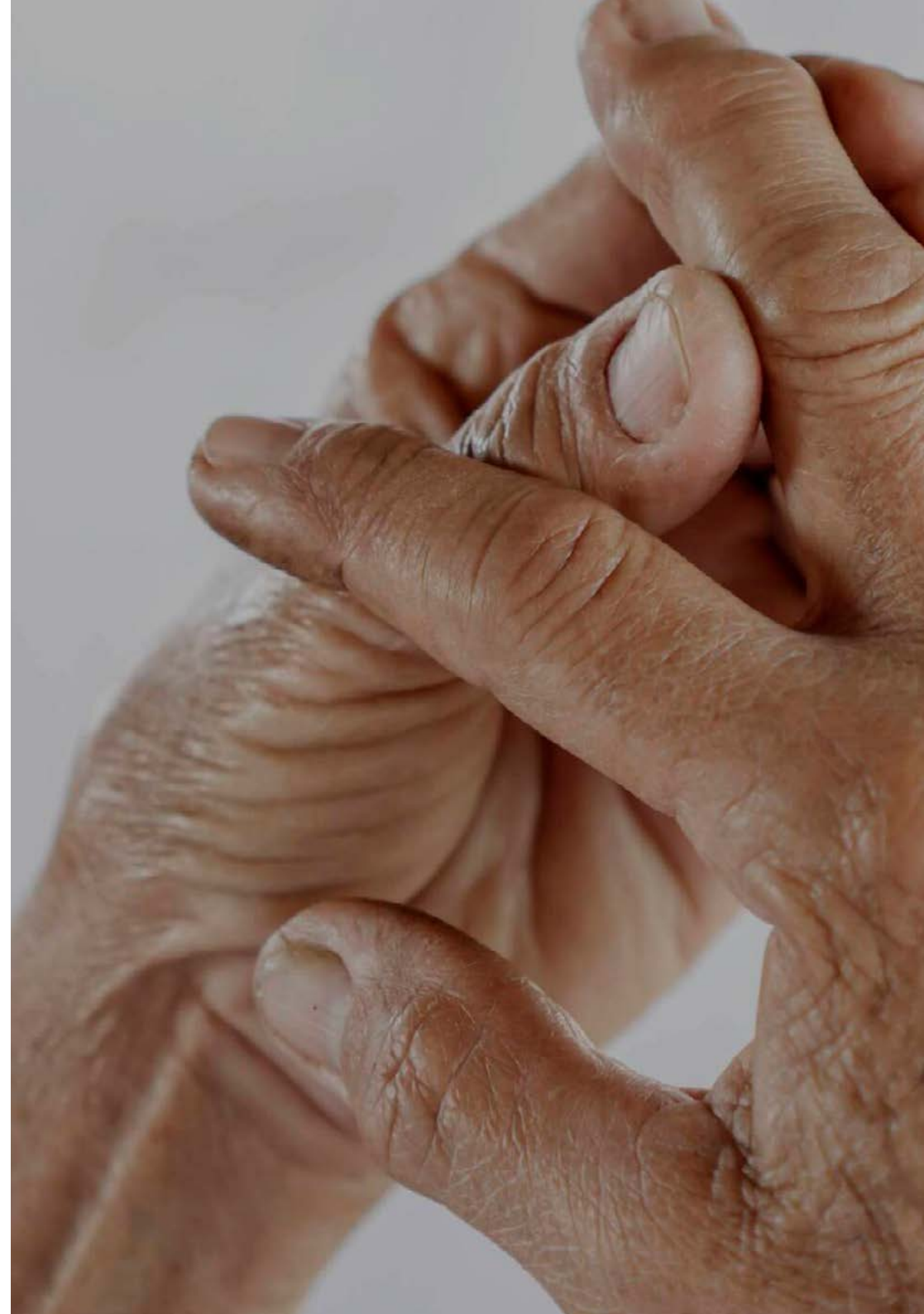
### د. Anguita Sánchez, Noemí

- ♦ أخصائية طب الشيخوخة في مستشفى الطوارئ الممرضة Isabel Zenda
- ♦ ممارسة متخصصة في طب الشيخوخة في مستشفى Infanta Sofia الجامعي
- ♦ جائزة البروفيسور Barea من مؤسسة Signo
- ♦ خبيرة في منهجية التهوية الميكانيكية غير الجراحية من قبل المدرسة الدولية للتهوية الميكانيكية غير الجراحية
- ♦ خبيرة في إدارة الطوارئ في علم الأمراض المعدية من جامعة Francisco de Vitoria
- ♦ بكالوريوس كلية الطب من جامعة مدريد المستقلة

### د. Quiñónez Barreiro, Fabio Augusto

- ♦ طبيب متخصص في طب الشيخوخة في مستشفى Virgen del Valle
- ♦ طبيب geriátrico في الخدمة في مستشفى الطوارئ Isabel Zenda
- ♦ أخصائي طب الشيخوخة في Quirón Salud، مستشفى Tres Culturas
- ♦ طبيب مناوب في قسم الطوارئ في مستشفى Virgen de la Salud
- ♦ ماجستير في الطب النفسي للشيخوخة من جامعة برشلونة المستقلة
- ♦ ليسانس الطب من كلية الطب في أمريكا اللاتينية (ELAM)

اغتنم الفرصة للتعرف على أحدث التطورات في هذا الشأن لتطبيقها في ممارستك اليومية"





## هيكل الإدارة

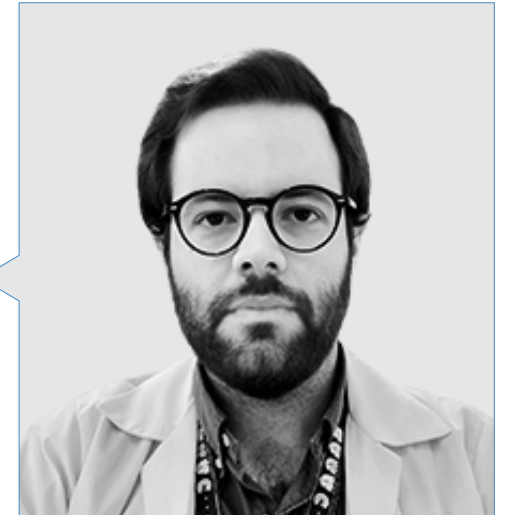
### د. Romero Pareja, Rodolfo.

- المدير الطبي في مستشفى الطوارئ Enfermera Isabel Zendal
- طبيب مقيم بقسم الطوارئ في مستشفى خيتافي الجامعي
- مساهم في مجموعات العمل المعنية بالبرامج في الطب؛ والإدارة الصحية والتخطيط لمديري الصحة؛ والطوارئ والرعاية الحرجة وطب الطوارئ.
- دكتور في الطب من جامعة Oviedo
- ماجستير في طب الطوارئ بجامعة كومبلوتنسي في مدريد
- ماجستير في الإدارة الطبية والإدارة السريرية من المدرسة الوطنية للصحة ومعهد كSalud Carlos III والجامعة الوطنية للتعليم عن بُعد.
- بكالوريوس الطب والجراحة من جامعة كومبلوتنسي بمدريد



### د. Tejedor López, Luis.

- طبيب متخصص في مستشفى الطوارئ Enfermera Isabel Zendal
- مدير الحالة الطبية. HealthMotiv S.L.
- رئيس جمعية MIR إسبانيا
- ماجستير في دعم العلاج والرعاية التلطيفية لمرضى الأورام من جامعة Isabel
- ماجستير إدارة الأعمال في إدارة وتنظيم الرعاية الصحية من المدرسة الأوروبية للتعليم الصحي
- أخصائي طبي في طب الشيخوخة عبر MIR
- بكالوريوس في الطب من جامعة Navarra



ستكتسب فهماً شاملاً للأمراض العظمية  
المفصالية والأمراض العصبية التنكسية من أجل  
تطوير خطوط بحثية جديدة"



# الهيكل والمحتوى

سيتناول هذا البرنامج تعقيدات الحالات العظمية المفصلية والعصبية التنكسية من أجل علاجها بفعالية. بهذه الطريقة، سيقدم التدريب سلسلة من الاستراتيجيات التي تهدف إلى الوقاية من أمراض الأوعية الدموية الدماغية وعلاجها. كما سينظر بعمق في النهج العلاجي للأمراض النفسية، مع الأخذ في الاعتبار وصمة العار المرتبطة بها. كما ستتناول المواد التعليمية أيضًا هشاشة العظام من خلال العلاجات الأكثر فعالية، بما في ذلك استخدام أحدث الأدوية. من ناحية أخرى، ستوفر مفاتيح لوضع خطط شاملة لضمان رعاية المرضى المسنين.

- 7.1. اعتلالات الأعصاب المتعددة لدى مرضى الأمراض المزمنة المعقدة
  - 1.7.1. إدارة اعتلال الأعصاب المتعدد لدى مرضى الأمراض المزمنة المعقدة
  - 2.7.1. التقييم متعدد التخصصات والنهج الجماعي في إدارة اعتلالات الأعصاب المتعددة لدى المرضى المزمنين
  - 3.7.1. إعادة التأهيل البدني والنفسي الاجتماعي لدى المريض المصاب باعتلال الأعصاب المزمن
- 8.1. ألم الاعتلال العصبي لدى المرضى المزمنين المعقدين
  - 1.8.1. إدارة الألم كمرض مزمن
  - 2.8.1. استراتيجيات متعددة التخصصات لإدارة الألم لدى المرضى المزمنين المعقدين
  - 3.8.1. النهج البيولوجي النفسي الاجتماعي
- 9.1. التصلب المتعدد في المريض المزمن المعقد
  - 1.9.1. النهج الشامل في حالة المريض المزمن المعقد المصاب بالتصلب المتعدد: تنسيق الرعاية بين طب الأعصاب والعلاج الطبيعي والصحة النفسية
  - 2.9.1. إعادة التأهيل والرعاية طويلة الأمد للمرضى المزمنين المصابين بالتصلب المتعدد المصابين بالتصلب المتعدد
  - 3.9.1. الدعم المستمر والخدمات المجتمعية للمريض وعائلته.
- 10.1. المرض العقلي لدى المريض المزمن المعقد
  - 1.10.1. إدارة الاضطرابات النفسية لدى المرضى المزمنين المعقدين
  - 2.10.1. النهج العلاجي متعدد التخصصات في علاج المرضى المزمنين المعقدين: تنسيق الرعاية
  - 3.10.1. الأخلاقيات في علاج الأمراض العقلية المزمنة لدى المريض
  - 4.10.1. وصمة العار المرتبطة بالمرض النفسي. التأثير على جودة حياة المريض

## وحدة 2. أمراض الجهاز العظمي المفصلي والحركي لدى المريض المزمن المعقد

- 1.2. التعامل مع الألم المزمن ذو المنشأ العظمي والمفصلي في المريض المعقد
  - 1.1.2. الفسيولوجيا المرضية للألم العظمي والمفصلي في المريض المزمن المعقد. التقييم والتشخيص
  - 2.1.2. العلاج الدوائي
  - 3.1.2. الإجراءات التدخلية النهج غير الدوائي
- 2.2. مرض العمود الفقري في المريض المزمن المعقد
  - 1.2.2. إدارة أمراض العمود الفقري التنكسية لدى مرضى الأمراض المزمنة المعقدة
  - 2.2.2. إدارة الأمراض الالتهابية والمناعية للعمود الفقري
  - 3.2.2. النهج متعدد التخصصات في الأمراض غير الصدمية للعمود الفقري الوقاية والتأهيل في المريض المزمن المعقد
- 3.2. كسور العمود الفقري في المريض المزمن المعقد
  - 1.3.2. إدارة كسور العمود الفقري لدى المرضى المزمنين المعقدين. المواقع المتكررة والتشخيص
  - 2.3.2. معاملة متحفظة
  - 3.3.2. العلاج الجراحي



## وحدة 1. الأمراض العصبية والإدراكية والعقلية والأمراض العقلية في المريض المزمن المعقد

- 1.1. أمراض الأوعية الدموية داخل الجمجمة لدى المريض المزمن المعقد. إقفار الدم والنزيف
  - 1.1.1. إدارة أمراض الأوعية الدموية الدماغية لدى المرضى المزمنين المعقدين
    - 2.1.1. المظاهر السريرية وعوامل الخطر. استراتيجيات الوقاية والعلاج
    - 3.1.1. نهج متعدد التخصصات: الوقاية والعلاج وإعادة التأهيل
    - 4.1.1. الجوانب النفسية والاجتماعية لتعافي المريض
- 2.1. الخرف لدى المريض المزمن المعقد
  - 1.2.1. إدارة مرض الزهايمر وغيره من أمراض الخرف التنكسي الأولي لدى هؤلاء المرضى
  - 2.2.1. الخرف الوعائي والخرف الثانوي الآخر لدى المرضى المزمنين المعقدين
  - 3.2.1. الإدارة الشاملة والرعاية الطويلة الأمد للمريض
  - 4.2.1. دور الأسرة ومقدمي الرعاية في رعاية المريض المزمن المصاب بالخرف
  - 5.2.1. تأثير الخرف على المجتمع
- 3.1. الاضطرابات الحركية لدى المريض المزمن المعقد
  - 1.3.1. إدارة مرض باركنسون واضطرابات الشلل الرعاش الأخرى لدى المرضى المزمنين المعقدين
  - 2.3.1. علاج مرض الربو وخلل التوتر العضلي واضطرابات الحركات الأخرى لدى المرضى المزمنين المعقدين
  - 3.3.1. التعاون بين التخصصات الطبية والعلاجات غير الدوائية
  - 4.3.1. الجوانب النفسية والاجتماعية لجودة حياة المريض
- 4.1. التصلب الجانبي الضموري كمرض معقد
  - 1.4.1. إدارة مرض التصلب الجانبي الضموري كمرض معقد. الرعاية متعددة التخصصات
  - 2.4.1. النهج متعدد التخصصات لمريض التصلب الجانبي الضموري
  - 3.4.1. الدعم العاطفي والرعاية التلطيفية لمرضى التصلب الجانبي الضموري المزمن
  - 4.4.1. دور الخدمات الاجتماعية في الرعاية المتكاملة
  - 5.4.1. الرعاية التلطيفية وجودة الحياة
- 5.1. الصرع في المريض المزمن المعقد
  - 1.5.1. إدارة حالات الصرع لدى المرضى المزمنين المعقدين
  - 2.5.1. إدارة التأثيرات المعرفية والسلوكية والعاطفية للصرع على المريض المزمن المعقد
  - 3.5.1. وصمة العار وجودة الحياة لدى مرضى الصرع المزمن
- 6.1. الصداع والصداع النصفي لدى المرضى المزمنين المعقدين
  - 1.6.1. إدارة الصداع المزمن لدى المرضى المزمنين المعقدين
  - 2.6.1. التأثير البيولوجي النفسي الاجتماعي للصداع المزمن
  - 3.6.1. النهج المتكامل للعلاجات والاستراتيجيات لتحسين جودة الحياة لدى مرضى الصداع

- 6.3. تعدد الأدوية وتحسين العلاج
- 1.6.3. تعدد الأدوية: التعريف والآثار المترتبة
- 2.6.3. استراتيجيات لتحسين الدواء
- 3.6.3. استراتيجيات لتقليل الآثار الضارة
- 7.3. الوقاية من السقوط وتدريبه لدى المرضى المسنين المزمنين المعقدين
- 1.7.3. تحديد عوامل الخطر
- 2.7.3. استراتيجيات للاحتفاظ
- 3.7.3. التقييم والتوجيه نحو علاج إعادة التأهيل بعد السقوط
- 8.3. معالجة متلازمات الشيخوخة الخاصة بالمرضى المزمنين المعقدين
- 1.8.3. متلازمات الشيخوخة في الممارسة السريرية
- 2.8.3. أدوات للتقييم
- 3.8.3. استراتيجيات الإدارة والوقاية
- 9.3. التقييم الاجتماعي في حالة المرضى المسنين المزمنين المعقدين
- 1.9.3. التقييم الاجتماعي لدى المرضى المسنين المصابين بأمراض مزمنة
- 2.9.3. دور الأسرة في تقديم الرعاية وتحديد شبكات الدعم
- 3.9.3. التنسيق متعدد التخصصات لتطوير خطة شاملة
- 4.9.3. تخطيط الخروج من المستشفى واستمرارية الرعاية في حالة المرضى المسنين المصابين بأمراض مزمنة
- 10.3. الأخلاقيات في رعاية المرضى المسنين المزمنين المعقدين
- 1.10.3. المبادئ الأخلاقية في رعاية المرضى المسنين المزمنين المعقدين
- 2.10.3. التحديات الأخلاقية في قرارات الرعاية
- 3.10.3. أهمية الاستقلالية والاحترام في رعاية المسنين

## وحدة 3. مريض مسن معقد ومزمن. التقييم الشامل لطب الشيخوخة ومتلازمات الشيخوخة

- 1.3. التقييم الشامل لطب الشيخوخة (VGI) لدى مرضى الأمراض المزمنة المعقدة
- 1.1.3. التقييم الشامل لطب الشيخوخة لدى المرضى المزمنين المعقدين
- 2.1.3. مكونات التباين الشامل للشيخوخة. الأدوات
- 3.1.3. صناعة القرار
- 2.3. التقييم الوظيفي والضعف الوظيفي لدى كبار السن كمريض مزمن معقد
- 1.2.3. التقييم الوظيفي لدى المرضى المسنين المزمنين المعقدين
- 2.2.3. موازين وأدوات لقياس الوظائف
- 3.2.3. استراتيجيات تحسين الوظيفة الوظيفية والوقاية من المضاعفات
- 3.3. التقييم المعرفي/العاطفي لدى كبار السن كمريض مزمن معقد
- 1.3.3. التقييم الإدراكي/العاطفي لدى المرضى المسنين المزمنين المعقدين
- 2.3.3. التغيرات المعرفية
- 3.3.3. المقاييس التقييم المعرفي/العاطفي: الاستخدام والتفسير
- 4.3. التقييم الغذائي في حالة المرضى المسنين المزمنين المعقدين
- 1.4.3. تقييم التغذية لدى المرضى المسنين المزمنين المعقدين من كبار السن
- 2.4.3. اضطرابات السلوك الغذائي
- 3.4.3. أدوات القياس المعايير الفيزيائية والكيميائية الحيوية للتغذية
- 4.4.3. أهمية التقييم الغذائي الصحيح
- 5.4.3. التدخل الغذائي وفقاً للاحتياجات الفردية لدى المرضى المسنين الذين يعانون من سوء التغذية المعقد والمزمن المعقدين الذين يعانون من سوء التغذية
- 5.3. الأمراض المزمنة والأمراض المصاحبة. التقييم والإدارة
- 1.5.3. تأثير الأمراض المزمنة على المريض المسن المعقد
- 2.5.3. معالجة الحالات المرضية المشتركة
- 3.5.3. التقييم والإدارة المتكاملة



- 4.2. أمراض الأطراف العلوية لدى المرضى المزمنين المعقدين
- 1.4.2. إدارة أمراض الكتف العظمية المفصليّة غير الرضحية لدى المريض المزمن المعقد
- 2.4.2. إدارة كسور الكتف لدى المرضى المزمنين المعقدين. العلاج التحفظي. العلاج الجراحي
- 3.4.2. علاج أمراض المرفق والمعصم واليد لدى المرضى المزمنين المعقدين
- 5.2. علم الأمراض الورك في المريض المزمن المعقد
- 1.5.2. علاج التهاب المفاصل لدى مرضى الأمراض المزمنة المعقدة. أمراض الأنسجة الرخوة في الورك
- 2.5.2. معالجة كسور الورك لدى المرضى المزمنين المعقدين
- 3.5.2. إدارة أمراض المفصل العجزي الحرقفي الحرقفي لدى المريض المزمن المعقد. كسور الحوض
- 6.2. أمراض الركبة والكاحل والقدم لدى المرضى المزمنين المعقدين
- 1.6.2. إدارة هشاشة العظام في الركبة لدى المريض المزمن المعقد. أمراض الأنسجة الرخوة في الورك
- 2.6.2. إدارة تقويم مفاصل الركبة لدى المريض المزمن المعقد. إعادة تأهيل الركبة عن بُعد
- 3.6.2. إدارة أمراض الكاحل والقدم لدى المرضى المزمنين المعقدين
- 7.2. بتر الأطراف السفلية
- 1.7.2. إدارة حالات بتر الأطراف السفلية لدى المرضى المزمنين المعقدين. مستويات البتر
- 2.7.2. العلاج التأهيلي
- 3.7.2. التطعيم لدى مرضى الأمراض المزمنة المعقدة. متابعة المريض
- 8.2. أمراض الروماتيزم لدى المرضى المزمنين المعقدين
- 1.8.2. إدارة التهاب المفاصل الروماتويدي لدى المرضى المزمنين المعقدين
- 2.8.2. علاج التهاب المفاصل لدى مرضى الأمراض المزمنة المعقدة
- 3.8.2. إدارة الأمراض الروماتيزمية الأخرى لدى المريض المزمن المعقد
- 9.2. تقييم هشاشة العظام وعلاجها
- 1.9.2. تقييم هشاشة العظام وعلاجها لدى المرضى المزمنين المعقدين
- 2.9.2. العلاج الدوائي
- 3.9.2. علاج التهاب المفاصل لدى مرضى الأمراض المزمنة المعقدة
- 10.2. علم الأمراض عظمي مفصلي في المريض المزمن المعقد
- 1.10.2. إدارة الأمراض الجهازية وتأثيرها على أمراض العظام والمفاصل والعكس بالعكس لدى مرضى الأمراض المزمنة المعقدة.
- 2.10.2. النهج البطني لدى المرضى المزمنين المعقدين. الإدارة المتكاملة. نهج متعدد التخصصات. التعليم والرعاية الذاتية. استراتيجيات الاحتفاظ
- 3.10.2. الآفاق المستقبلية في علم أمراض العظام والمفاصل. التقدم في العلاج والتكنولوجيا. العلاجات التجديدية. البحث

TECH تُعدُّك لمواجهة تحديات جديدة في  
بيئات غير مؤكدة وتحقيق النجاح في مسيرتك  
المهنية"





# منهجية الدراسة

TECH هي أول جامعة في العالم تجمع بين منهجية دراسات الحالة مع التعلم المتجدد، وهو نظام تعلم ١٠٠% عبر الإنترنت قائم، قائم على التكرار الموجهتم تصميم هذه الاستراتيجية التربوية المبتكرة لتوفير الفرصة للمهنيين لتحديث معارفهم وتطوير مهاراتهم بطريقة مكثفة ودقيقة. نموذج تعلم يضع الطالب في مركز العملية الأكاديمية ويمنحه كل الأهمية، متكيفًا مع احتياجاته ومتخليًا عن المناهج الأكثر تقليدية

### المناهج الدراسية الأكثر شمولاً على مستوى العالم

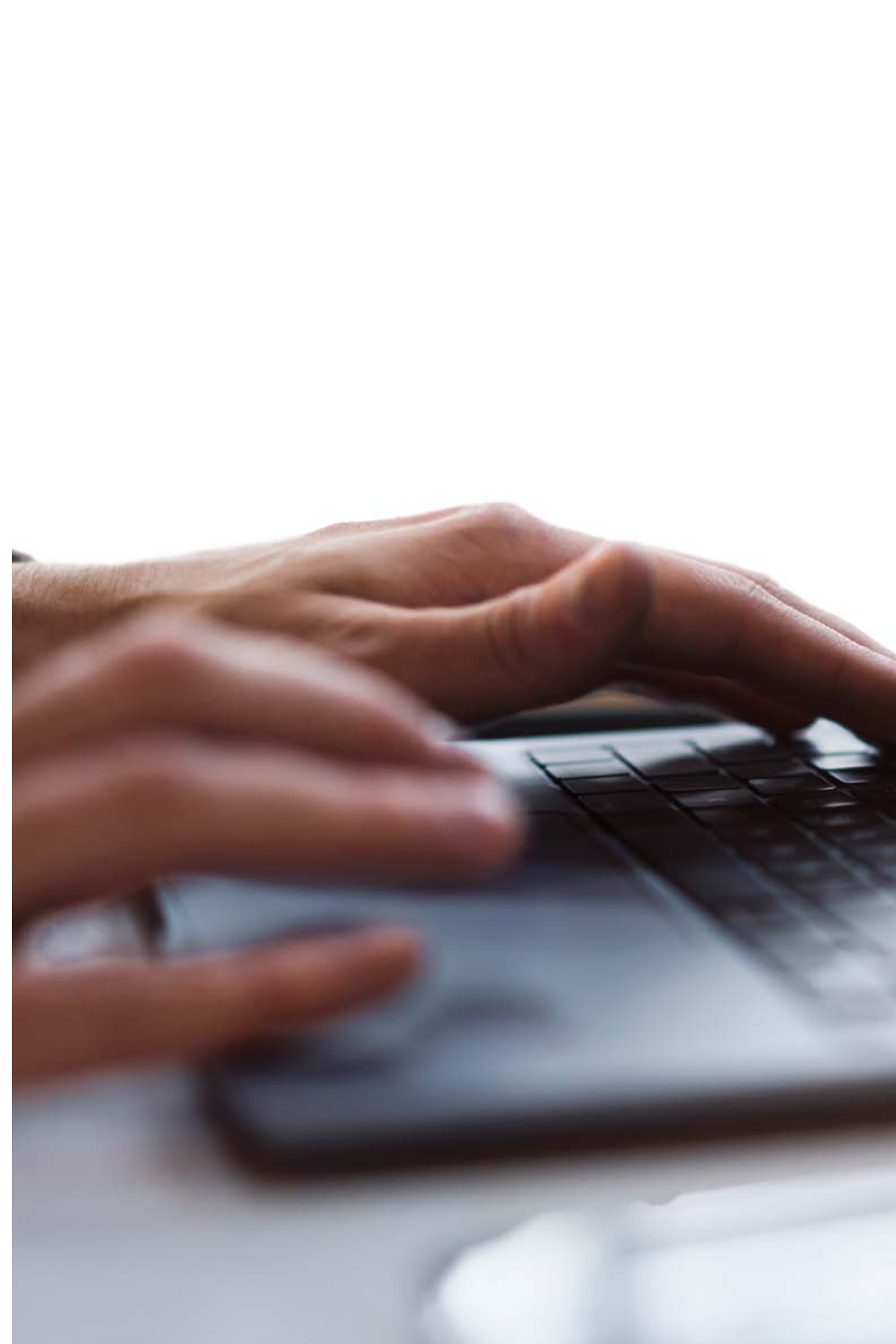
تتميز TECH بتقديم أكثر المسارات الأكاديمية اكتمالاً في المحيط الجامعي. يتم تحقيق هذه الشمولية من خلال إنشاء مناهج لا تغطي فقط المعارف الأساسية، بل تشمل أيضًا أحدث الابتكارات في كل مجال.

من خلال التحديث المستمر، تتيح هذه البرامج للطلاب البقاء على اطلاع دائم على تغييرات السوق واكتساب المهارات الأكثر قيمة لدى أصحاب العمل. وبهذه الطريقة، يحصل الذين ينهون دراساتهم في TECH الجامعة التكنولوجية على إعداد شامل يمنحهم ميزة تنافسية ملحوظة للتقدم في مساراتهم المهنية.

وبالإضافة إلى ذلك، سيتمكنون من القيام بذلك من أي جهاز، سواء كان حاسوبًا شخصيًا، أو جهازًا لوحيًا، أو هاتفًا ذكيًا.



نموذج TECH الجامعة التكنولوجية غير متزامن، مما يسمح لك بالدراسة باستخدام حاسوبك الشخصي، أو جهازك اللوحي، أو هاتفك الذكي أينما شئت، ومتى شئت، وللمدة التي تريدها'



### الطالب: الأولوية في جميع برامج TECH

في منهجية الدراسة في TECH، يعتبر الطالب البطل المطلق.

تم اختيار الأدوات التربوية لكل برنامج مع مراعاة متطلبات الوقت والتوافر والدقة الأكاديمية التي، في الوقت الحاضر، لا يطلبها الطلاب فحسب، بل أيضًا أكثر المناصب تنافسية في السوق

مع نموذج TECH التعليمي غير المتزامن، يكون الطالب هو من يختار الوقت الذي يخصصه للدراسة، وكيف يقرر تنظيم روتينه، و كل ذلك من الجهاز الإلكتروني المفضل لديه. لن يحتاج الطالب إلى حضور دروس مباشرة، والتي غالبًا ما لا يستطيع حضورها. سيقوم بأنشطة التعلم عندما يناسبه ذلك سيستطيع دائمًا تحديد متى وأين يدرس

في TECH لن تكون لديك دروس مباشرة (والتي لا يمكنك حضورها أبدًا لاحقًا)





## طريقة Relearning

في TECH، يتم تعزيز دراسات الحالة بأفضل طريقة تدريس عبر الإنترنت بنسبة ١٠٠%: إعادة التعلم.

هذه الطريقة تكسر الأساليب التقليدية للتدريس لوضع الطالب في مركز المعادلة، وتزويده بأفضل المحتويات في صيغ مختلفة. بهذه الطريقة، يتمكن من مراجعة وتكرار المفاهيم الأساسية لكل مادة وتعلم كيفية تطبيقها في بيئة حقيقية.

وفي هذا السياق، وبناءً على العديد من الأبحاث العلمية، يعتبر التكرار أفضل وسيلة للتعلم. لهذا السبب، تقدم TECH بين ٨ و١٦ تكرارًا لكل مفهوم أساسي داخل نفس الدرس، مقدمة بطرق مختلفة، بهدف ضمان ترسيخ المعرفة تمامًا خلال عملية الدراسة.

ستتيح لك منهجية إعادة التعلم والمعروفة باسم Relearning، التعلم بجهد أقل ومزيد من الأداء، وإشراكك بشكل أكبر في تخصصك، وتنمية الروح النقدية لديك، وكذلك قدرتك على الدفاع عن الحجج والآراء المتباينة: إنها معادلة واضحة للنجاح.

## Case studies أو دراسات الحالة

كانت طريقة الحالة هي نظام التعلم الأكثر استخداماً من قبل أفضل الكليات في العالم. قد كان منهج الحالة النظام التعليمي الأكثر استخداماً من قبل أفضل كليات الأعمال في العالم. تم تطويره في عام ١٩١٢ لكي لا يتعلم طلاب القانون القوانين فقط على أساس المحتوى النظري، بل كان دوره أيضاً تقديم مواقف حقيقية معقدة لهم. وهكذا، يمكنهم اتخاذ قرارات وإصدار أحكام قيمة مبنية على أسس حول كيفية حلها. في عام ١٩٢٤ تم تحديد هذه المنهجية كمنهج قياسي للتدريس في جامعة Harvard.

مع هذا النموذج التعليمي، يكون الطالب نفسه هو الذي يبني كفاءته المهنية من خلال استراتيجيات مثل التعلم بالممارسة أو التفكير التصميمي، والتي تستخدمها مؤسسات مرموقة أخرى مثل جامعة ييل أو ستانفورد. سيتم تطبيق هذه الطريقة، الموجهة نحو العمل، طوال المسار الأكاديمي الذي سيخوضه الطالب مع TECH الجامعة التكنولوجية.

سيتم تطبيق هذه الطريقة الموجهة نحو العمل على طول المسار الأكاديمي الكامل الذي سيخوضه الطالب مع TECH. وبهذه الطريقة سيواجه مواقف حقيقية متعددة، وعليه دمج المعارف والبحث والمجادلة والدفاع عن أفكاره وقراراته. كل ذلك مع فرضية الإجابة على التساؤل حول كيفية تصرفه عند مواجهته لأحداث معقدة محددة في عمله اليومي.



## المنهجية الجامعية الأفضل تصنيفاً من قبل طلابها

نتائج هذا النموذج الأكاديمي المبتكر يمكن ملاحظته في مستويات الرضا العام لخريجي TECH.

تقييم الطلاب لجودة التدريس، وجودة المواد، وهيكلة الدورة وأهدافها ممتاز. ليس من المستغرب أن تصبح الجامعة الأعلى تقييماً من قبل طلابها على منصة المراجعات Trustpilot، حيث حصلت على ٤.٩ من ٥.

يمكنك الوصول إلى محتويات الدراسة من أي جهاز متصل بالإنترنت (كمبيوتر، جهاز لوحي، هاتف ذكي) بفضل كون TECH على اطلاع بأحدث التطورات التكنولوجية والتربوية.

"التعلم من خبير" ستتمكن من التعلم مع مزايا الوصول إلى بيئات تعليمية محاكاة ونهج التعلم بالملاحظة، أي "التعلم من خبير"



## حرم جامعي افتراضي 100% عبر الإنترنت مع أفضل الموارد التعليمية.

من أجل تطبيق منهجته بفعالية، يركز برنامج TECH على تزويد الخريجين بمواد تعليمية بأشكال مختلفة: نصوص، وفيديوهات تفاعلية، ورسوم توضيحية وخرائط معرفية وغيرها. تم تصميمها جميعًا من قبل مدرسين مؤهلين يركزون في عملهم على الجمع بين الحالات الحقيقية وحل المواقف المعقدة من خلال المحاكاة، ودراسة السياقات المطبقة على كل مهنة مهنية والتعلم القائم على التكرار من خلال الصوتيات والعروض التقديمية والرسوم المتحركة والصور وغيرها.

تشير أحدث الأدلة العلمية في مجال علم الأعصاب إلى أهمية مراعاة المكان والسياق الذي يتم فيه الوصول إلى المحتوى قبل البدء في عملية تعلم جديدة. إن القدرة على ضبط هذه المتغيرات بطريقة مخصصة تساعد الأشخاص على تذكر المعرفة وتخزينها في الحُصين من أجل الاحتفاظ بها على المدى الطويل. هذا هو نموذج يسمى التعلم الإلكتروني المعتمد على السياق العصبي المعرفي العصبي، والذي يتم تطبيقه بوعي في هذه الدرجة الجامعية.

من ناحية أخرى، ومن أجل تفضيل الاتصال بين المرشد والمتدرب قدر الإمكان، يتم توفير مجموعة واسعة من إمكانيات الاتصال، سواء في الوقت الحقيقي أو المؤجل (الرسائل الداخلية، ومنتديات المناقشة، وخدمة الهاتف، والاتصال عبر البريد الإلكتروني مع مكتب السكرتير الفني، والردودشة ومؤتمرات الفيديو).

وبالمثل، سيسمح هذا الحرم الجامعي الافتراضي المتكامل للغاية لطلاب TECH بتنظيم جداولهم الدراسية وفقًا لتوافرهم الشخصي أو التزامات العمل. وبهذه الطريقة، سيتمكنون من التحكم الشامل في المحتويات الأكاديمية وأدواتهم التعليمية، وفقًا لتحديثهم المهني المتسارع.



ستسمح لك طريقة الدراسة عبر الإنترنت لهذا البرنامج بتنظيم وقتك ووتيرة تعلمك، وتكييفها مع جدولك الزمني“

### تُبرر فعالية المنهج بأربعة إنجازات أساسية:

١. الطلاب الذين يتبعون هذا المنهج لا يحققون فقط استيعاب المفاهيم، ولكن أيضاً تنمية قدراتهم العقلية من خلال التمارين التي تقيم المواقف الحقيقية وتقوم بتطبيق المعرفة المكتسبة.

٢. يركز المنهج التعلم بقوة على المهارات العملية التي تسمح للطلاب بالاندماج بشكل أفضل في العالم الحقيقي.

٣. يتم تحقيق استيعاب أبسط وأكثر كفاءة للأفكار والمفاهيم، وذلك بفضل منهج المواقف التي نشأت من الواقع.

٤. يصبح الشعور بكفاءة الجهد المستثمر حافزاً مهماً للغاية للطلاب، مما يترجم إلى اهتمام أكبر بالتعلم وزيادة في الوقت المخصص للعمل في المحاضرة الجامعية.



### دراسات الحالة (Case studies)

ستكمل مجموعة مختارة من أفضل دراسات الحالة في المادة التي يتم توظيفها. حالات تم عرضها وتحليلها وتدريسها من قبل أفضل المتخصصين على الساحة الدولية.



### الاختبار وإعادة الاختبار

نقوم بتقييم وإعادة تقييم معرفتك بشكل دوري طوال فترة البرنامج. نقوم بذلك على ٣ من ٤ مستويات من هرم ميلر.



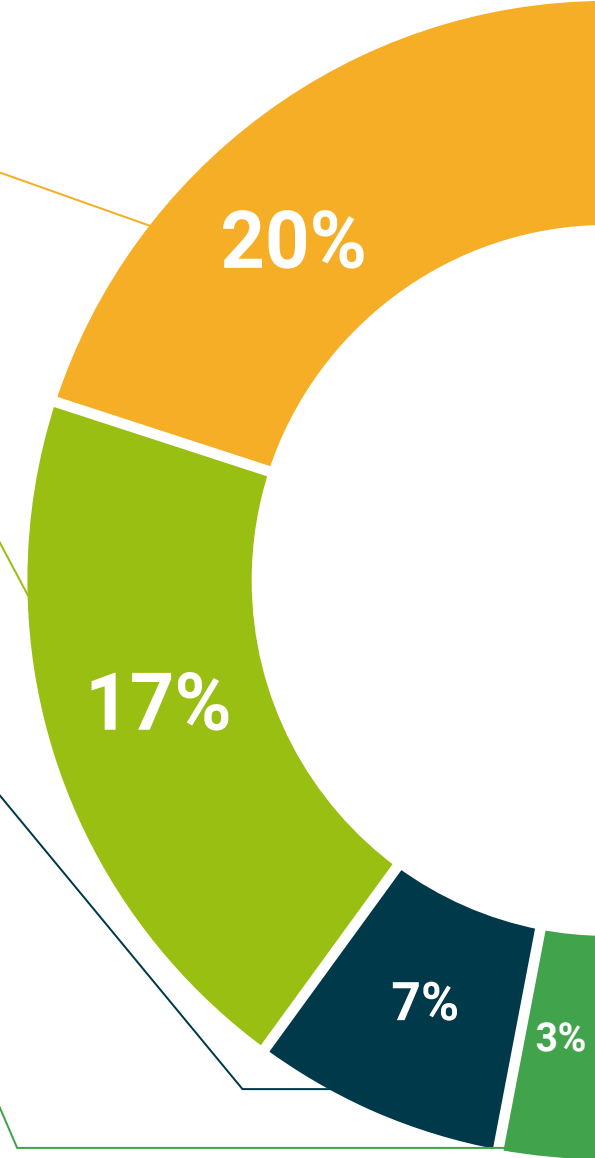
### المحاضرات الرئيسية

هناك أدلة علمية على فائدة المراقبة بواسطة الخبراء كطرف ثالث في عملية التعلم. إن ما يسمى بالتعلم من خبير يقوي المعرفة والذاكرة، ويولد الأمان في قراراتنا الصعبة في المستقبل.



### إرشادات توجيهية سريعة للعمل

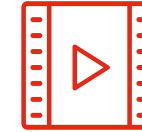
تقدم TECH المحتويات الأكثر صلة بالدورة التدريبية في شكل أوراق عمل أو إرشادات توجيهية سريعة للعمل. إنها طريقة موجزة وعملية وفعالة لمساعدة الطلاب على التقدم في تعلمهم.





وهكذا، ستكون أفضل المواد التعليمية، المُعدّة بعناية فائقة، متاحة في هذا البرنامج:

#### المواد الدراسية



يتم خلق جميع محتويات التدريس من قبل المتخصصين الذين سيقومون بتدريس البرنامج الجامعي، وتحديدًا من أجله، بحيث يكون التطوير التعليمي محددًا وملموشًا حقًا. يتم بعد ذلك تطبيق هذه المحتويات على التنسيق السمعي البصري الذي سيخلق طريقتنا في العمل عبر الإنترنت، مع التقنيات الأكثر ابتكارًا التي تتيح لنا أن نقدم لك جودة عالية، في كل قطعة سنضعها في خدمتك.

#### التدريب العملي على المهارات والكفاءات



سننفذ أنشطة لتطوير كفاءات ومهارات محددة في كل مجال من مجالات المواد الدراسية. التدريب العملي والديناميكيات لاكتساب وتطوير المهارات والقدرات التي يحتاجها المتخصص لنموه في إطار العولمة التي نعيشها.

#### ملخصات تفاعلية

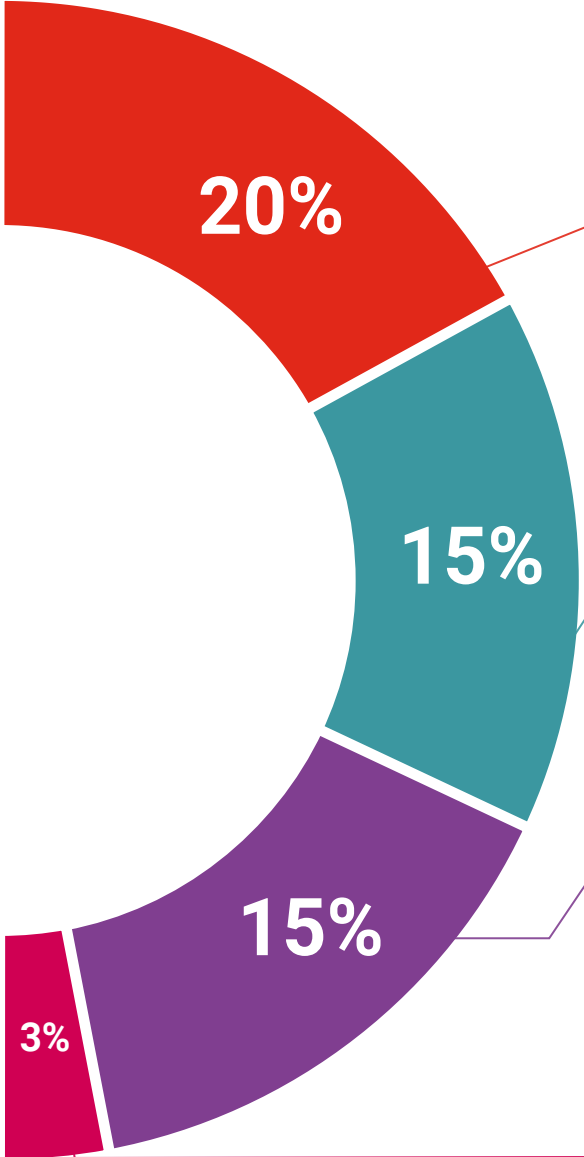


نقدم المحتويات بطريقة جذابة وديناميكية في أقراص الوسائط المتعددة التي تشمل الملفات الصوتية والفيديوهات والصور والرسوم البيانية والخرائط المفاهيمية من أجل تعزيز المعرفة.. اعترفت شركة مايكروسوفت بهذا النظام التعليمي الفريد من نوعه لتقديم محتوى الوسائط المتعددة على أنه "قصة نجاح أوروبية".

#### قراءات تكميلية



المقالات الحديثة والوثائق التوافقية والمبادئ التوجيهية الدولية... في مكتبة TECH الافتراضية، سيكون لديك وصول إلى كل ما تحتاجه لإكمال تدريبك.



اجتاز هذا البرنامج بنجاح واحصل على شهادتك الجامعية  
دون الحاجة إلى السفر أو القيام بأية إجراءات مرهقة"



# المؤهل العلمى

تضمن شهادة الخبرة الجامعية في أمراض العظام والمفاصل والتنكس العصبي لدى مرضى الأمراض المزمنة المعقدة بالإضافة إلى التدريب الأكثر دقة وحدائقة، الحصول على مؤهل شهادة الخبرة الجامعية الصادر عن TECH Global University.



المستقبل

الأشخاص

الصحة

الثقة

التعليم

المرشدون الأكاديميون المعلومات

الضمان

التدريس

الاعتماد الأكاديمي

المؤسسات

التعلم

الالتزام

المجتمع

التقنية

tech الجامعة  
التكنولوجية

الابتكار

شهادة الخبرة الجامعية

أمراض العظام والمفاصل

والتنكس العصبي

لدى مرضى الأمراض المزمنة المعقدة

« طريقة الدراسة: عبر الإنترنت

« مدة الدراسة: (3) أشهر

« المؤهل العلمي من: TECH الجامعة التكنولوجية

« مواعيد الدراسة: وفقاً لوتيرتك الخاصة

« الامتحانات: عبر الإنترنت

الحاضر

الجودة

التدريب الافتراضي

المؤسسات

الفصول الافتراضية

اللغات

سيتيح لك هذا البرنامج الحصول على مؤهل خاص في شهادة الخبرة الجامعية في أمراض العظام والمفاصل والتنكس العصبي لدى مرضى الأمراض المزمنة المعقدة المعتمد من **TECH Global University**, أكبر جامعة رقمية في العالم.

**TECH Global University** هي جامعة أوروبية رسميًا ومعترف بها علنًا من قبل حكومة أندورا (**جريدة الدولة الرسمية**). تعد أندورا جزءًا من منطقة التعليم العالي الأوروبية منذ عام 2003. وتعتبر منطقة التعليم العالي الأوروبية مبادرة يدعمها الاتحاد الأوروبي وتهدف إلى تنظيم إطار التأهيل الدولي ومواءمة أنظمة التعليم العالي في الدول الأعضاء في هذه المنطقة. يعمل هذا المشروع على تعزيز القيم المشتركة وتطبيق الأدوات المشتركة وتقوية آليات ضمان الجودة لتعزيز التعاون والتنقل بين الطلاب والباحثين والأكاديميين.

هذا المؤهل الخاص بجامعة **TECH Global University** هو عبارة عن برنامج أوروبي للتأهيل المستمر والتحديث المهني الذي يضمن اكتساب الكفاءات في مجال المعرفة الخاصة به، مما يمنح قيمة منهجية عالية للطلاب الذي يجتاز البرنامج.

المؤهل العلمي: شهادة الخبرة الجامعية في أمراض العظام والمفاصل والتنكس العصبي لدى مرضى الأمراض المزمنة المعقدة

طريقة الدراسة: عبر الإنترنت

مدة الدراسة: (3) أشهر

إجمالي عدد الاعتمادات: (18) نقطة دراسية حسب نظام (ECTS)



## شهادة الخبرة الجامعية

أمراض العظام والمفاصل والتنكس العصبي  
لدى مرضى الأمراض المزمنة المعقدة

