

شهادة الخبرة الجامعية
أمراض الجهاز الهضمي
والكلية والمسالك البولية
لدى مرضى الأمراض المزمنة المعقدة

الفهرس

02

الأهداف

ص. 8

01

المقدمة

ص. 4

05

المنهجية

ص. 24

04

الهيكل والمحتوى

ص. 18

03

هيكل الإدارة وأعضاء هيئة تدريس الدورة التدريبية

ص. 12

06

المؤهل العلمي

ص. 32



الجامعة
التكنولوجية
tech

شهادة الخبرة الجامعية
أمراض الجهاز الهضمي
والكلية والمسالك البولية
لدى مرضى الأمراض المزمنة المعقدة

« طريقة الدراسة: عبر الإنترنت

« مدة الدراسة: (3) أشهر

« المؤهل العلمي من: TECH الجامعة التكنولوجية

« مواعيد الدراسة: وفقاً لوتيرتك الخاصة

« الامتحانات: عبر الإنترنت

رابط الدخول إلى الموقع الإلكتروني: www.techitute.com/ae/medicine/postgraduate-diploma/postgraduate-diploma-digestive-nephro-urological-pathology-complex-chronic-patient

ستتعامل مع مثبتات مضخة البروتون بفضل
أفضل جامعة رقمية في العالم، وفقاً لمجلة
"Forbes



المقدمة

في سياق أمراض الكلى والمسالك البولية، يواجه المرضى المزمنون حالات مرضية مزمنة في الكلى والمسالك البولية تؤثر سلباً على جودة حياتهم. مثال على ذلك البييلة الدموية، أي وجود دم في البول. إدراكاً منهم أن هذا الأمر يزيد من معدلات الاعتلال والوفيات، يعمل الأخصائيون بشكل متكرر على تطوير استراتيجيات جديدة للوقاية والتشخيص المبكر والعلاج الشخصي. مع ذلك، فإن هذا يمثل تحدياً، مع الأخذ في الاعتبار انخفاض الوعي العام بهذه الأمراض، فضلاً عن الافتقار إلى عادات نمط الحياة الصحية. استجابةً لذلك، طوّرت TECH برنامجاً رائداً 100% عبر الإنترنت من شأنه أن يوفر للأطباء أساساً متيناً لتحسين البروتوكولات السريرية وتعزيز الصحة.



سوف توسع معرفتك بالمكملات الغذائية
الفموية أو الوريدية، اعتمادًا على الحالة
المرضية السائدة لدى كل مريض.

ستساعدك منهجية إعادة التعلم (المعروفة بـ
Relearning)، الرائدة في TECH على التعلم
بشكل مستقل وتدرجي. على وتيرتك الخاصة!

” سوف تتعمق في التحديات التي تطرحها اضطرابات المثانة
الوظيفية من أجل تطوير مقترحات مبتكرة لتحسين علاجها“

البرنامج يضم في أعضاء هيئة تدريسه محترفين يجلبون إلى هذا التدريب خبرة عملهم، بالإضافة إلى متخصصين معترف
بهم من الشركات الرائدة والجامعات المرموقة.

سيتيح محتوى البرنامج المتعدد الوسائط، والذي صيغ بأحدث التقنيات التعليمية، للمهني التعلم السياقي والموقعي، أي
في بيئة محاكاة توفر تدريبًا غامرًا مبرمجًا للتدريب في حالات حقيقية.

يركز تصميم هذا البرنامج على التعلّم القائم على المشكلات، والذي يجب على المهني من خلاله محاولة حل مختلف
مواقف الممارسة المهنية التي تنشأ على مدار السنة الدراسية. للقيام بذلك، سيحصل على مساعدة من نظام فيديو
تفاعلي مبتكر من قبل خبراء مشهورين.

تتطلب الحالات المرضية، مثل سرطان المثانة، أكثر من مجرد علاج للتخفيف من المشاكل الجسدية: يحتاج المرضى إلى دعم نفسي واجتماعي من أجل إدارة شاملة للمرض. في هذا الصدد، غالبًا ما يعاني المتعاظمون المزمنون المعقدون من مشاعر القلق والاكتئاب والخوف الشديد. يُضاف إلى ذلك حالة عدم اليقين التي ينطوي عليها التفكير في المستقبل، مع الأخذ في الاعتبار تطور السرطان وتشخيصه على المدى الطويل. لذلك فإن الدعم النفسي من الأطباء هو أمر أساسي لمساعدتهم على تحسين جودة حياتهم واتخاذ قرارات مستنيرة بشأن العلاجات.

من أجل ذلك، تقوم TECH بتنفيذ برنامج متقدم موجه للأطباء المتخصصين في مساعدة مرضى الأمراض الهضمية والكلية والمسالك البولية في المرضى الذين يعانون من حالات طويلة الأمد. تحت إشراف فريق تدريسي ذو خبرة، سيتناول منهج الدراسة تشخيص الأمراض مثل نقص التستوستيرون، والشلل الكظري، وأمراض المعدة.

بهذه الطريقة، سيركز المنهج على البحث عن استراتيجيات تهدف إلى تحسين جودة حياة المرضى، وتقليل القيود التي تفرضها الأمراض ورعايتهم السريرية. كما سيتم التركيز على تحديات مرض الكلية المزمن، وتعزيز الابتكار لوضع استراتيجيات الوقاية والإجراءات العلاجية.

بالإضافة إلى ذلك، سيعتمد المنهج على طريقة إعادة التعلم (المعروفة بـ Relearning) الثورية. يتكون نظام التعلم هذا، من تكرار المحتوى الأكثر صلة بالموضوع، بطريقة تتسخ بشكل تدريجي وطبيعي في ذاكرة الطلاب. سيقدم هذا التدريب أيضًا تحليلات مختلفة لحالات سريرية حقيقية، مما سيتيح للمهنيين الاقتراب أكثر من الممارسة الطبية. في نفس السياق، سيتمكنون من الوصول إلى مكتبة رقمية واسعة من المواد السمعية والبصرية لتعزيز معرفتهم بطريقة ديناميكية. بالإضافة إلى ذلك، سيقدم المدير الدولي المُستضاف صفوف دراسية متقدمة.

تحتوي شهادة الخبرة الجامعية هذه في أمراض الجهاز الهضمي والكلية والمسالك البولية لدى مرضى الأمراض المزمنة المعقدة على البرنامج التعليمي الأكثر اكتمالاً وحدائثة في السوق. أبرز خصائصه هي:

- ♦ تطوير دراسات الحالة التي يقدمها خبراء في أمراض الجهاز الهضمي والكلية والمسالك البولية لدى مرضى الأمراض المزمنة المعقدة
- ♦ محتوياتها البيانية والتخطيطية والعملية البارزة التي يتم تمورها بها تجمع المعلومات العلمية والعملية حول تلك التخصصات الأساسية للممارسة المهنية
- ♦ التمارين العملية حيث يمكن إجراء عملية التقييم الذاتي لتحسين التعلم
- ♦ تركيزه الخاص على المنهجيات المبتكرة
- ♦ دروس نظرية وأسئلة للخبراء ومنتديات مناقشة حول القضايا المثيرة للجدل وأعمال التفكير الفردية
- ♦ توفر المحتوى من أي جهاز ثابت أو محمول متصل بالإنترنت



سيقدم مدير ضيف دولي مرموق صفوف دراسية متقدمة حول أحدث التطورات العلاجية للمرضى المزمنين المعقدين.

سوف تخطط لاستراتيجيات تعمل على تحسين نوعية حياة المريض،
والتقليل من القيود التي يفرضها المرض وعلاجاته. خلال 6 أشهر
فقط!"



الأهداف

يتمثل الهدف الرئيسي من هذا البرنامج الجامعي المبتكر في وضع استراتيجيات تشخيصية وبروتوكولات علاجية تتكيف مع التعقيد والتنوع السريري للمريض المزمن. من خلال التركيز على عوامل مثل تعدد الأدوية والضعف، سيسعى هذا البرنامج إلى تزويد أخصائيي الرعاية الصحية بالأدوات اللازمة للتعامل بفعالية مع خصوصيات هؤلاء المرضى. بهذه الطريقة، سيقوم البرنامج بتطوير الكفاءات الرئيسية التي تتيح الرعاية المتخصصة والشخصية، مما يضمن اتباع نهج شامل لتشخيص وعلاج أمراض الجهاز الهضمي والكلية والمسالك البولية لدى مرضى الأمراض المزمنة المعقدة.



الأهداف المحددة



وحدة 1. طب الغدد الصماء والتغذية لدى مرضى الأمراض المزمنة المعقدة

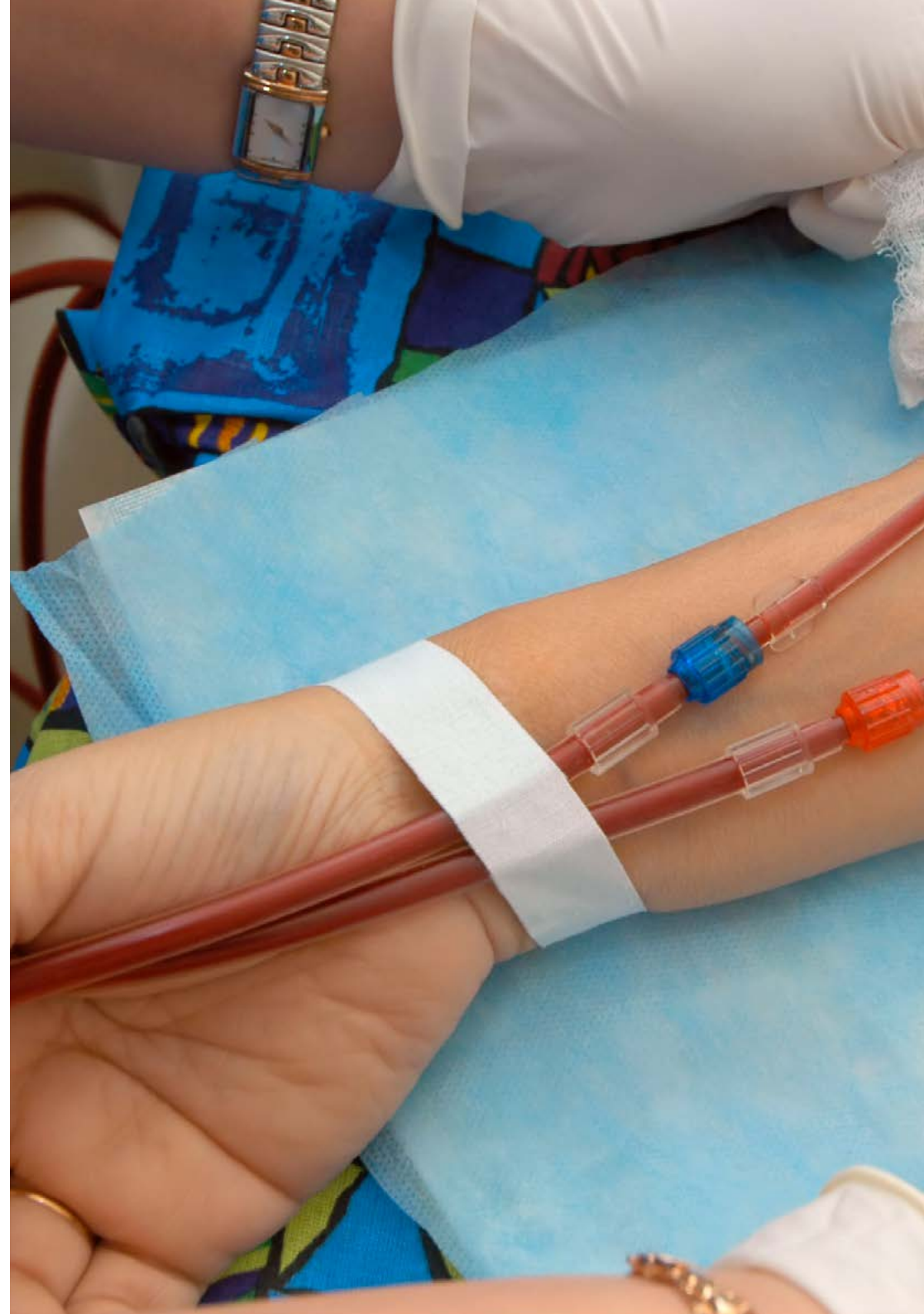
- ♦ تحديد ومعالجة عوامل الخطر التي تنطوي عليها المضاعفات المرتبطة بداء السكري والوقاية منها أو تقليل تأثيرها
- ♦ تحليل تأثير تعدد الأدوية على تطور مضاعفات الغدد الصماء ووضع استراتيجيات لمعالجتها
- ♦ توسيع نطاق المعرفة حول المكملات الغذائية الفموية أو الوريدية وفقاً للحالة المرضية الأكثر انتشاراً لدى الفرد

وحدة 2. أمراض الجهاز الهضمي لدى المرضى المزمنين المعقدين

- ♦ التعرف على الأمراض الرئيسية التي تصيب الجهاز الهضمي لدى المرضى المزمنين والمعقدين وتشخيصها وتوجيه علاجها
- ♦ تحديد الجوانب الرئيسية لأمراض الجهاز الهضمي المختلفة، مع مراعاة خصائص المريض المزمن والمعقد
- ♦ نقل المعرفة بأمراض الجهاز الهضمي لدى المرضى المزمنين والمعقدين إلى الممارسة السريرية للطالب

وحدة 3. أمراض الكلى والمسالك البولية لدى مرضى الأمراض المزمنة المعقدة

- ♦ تحديد الأمراض المصاحبة الشائعة المرتبطة بأمراض الكلى والمسالك البولية لدى المرضى المزمنين
- ♦ تجميع النتائج لتقديم توصيات عملية للمهنيين الصحيين





الأهداف العامة



- ♦ تحديد أمراض الغدد الصماء بشكل كافٍ في المرضى المزمنين والمعقدين
- ♦ البحث عن استراتيجيات تحسن من جودة حياة المريض، وتقليل القيود التي يفرضها المرض وعلاجاته.
- ♦ معالجة وإدارة الحالات الطبية الأخرى التي قد تتزامن مع أمراض الغدد الصماء
- ♦ تحسين التزام المريض بالعلاج الموصوف له، والذي قد يشمل تغيير الأدوية ونمط الحياة
- ♦ تطوير الجوانب الأكثر صلة بأمراض الجهاز الهضمي لدى المرضى المزمنين والمعقدين من أجل تحقيق أفضل رعاية سريرية لهؤلاء المرضى
- ♦ تحليل أمراض الجهاز الهضمي لدى المرضى الذين يعانون من حالات مرضية مزمنة لتحسين التشخيص والإدارة العلاجية في هذا الملف الشخصي للمرضى
- ♦ وضع استراتيجيات تشخيصية وبروتوكولات علاجية تتكيف مع التعقيد والتنوع السريري للمريض المزمن
- ♦ تعزيز النهج الشامل في الرعاية الطبية لأمراض الجهاز الهضمي لدى المرضى المزمنين والمعقدين
- ♦ تقييم معدل حدوث وانتشار أمراض الكلى والمسالك البولية لدى المرضى المزمنين
- ♦ تقييم التأثير على وظيفة الكلى
- ♦ فحص الخيارات العلاجية والإدارية



احصل على تحديث حول نهج قصور الغدة الدرقية وفرط نشاط
الغدة الدرقية لدى مرضى الأمراض المزمنة المعقدة، من أفضل
الخبراء في هذا المجال"

هيكل الإدارة وأعضاء هيئة تدريس الدورة التدريبية

يتميز أعضاء هيئة التدريس في هذا المنهج بالاختيار الدقيق لـ TECH، والذي جمع أفضل المتخصصين ذوي الخلفية المهنية الواسعة والمعترف بها في رعاية المرضى المزمين المعقدين. يجلب كل عضو من أعضاء هيئة التدريس ثروة من الخبرة العملية والخبرة، مما يضمن حصول الخريجين على تدريب عالي الجودة، مدعومًا بالتميز والتحديث المستمر في علاج أمراض الجهاز الهضمي والكلى والمسالك البولية في هذا السياق. يلتزم هذا الفريق من الخبراء بتقديم منظور ثري وعملي لتطوير المهارات السريرية المتقدمة.

د. Kirchoff, Robert W.

- رئيس قسم الأبحاث في Mayo Clinic Hospital في Minnesota, الولايات المتحدة الأمريكية
- المدير الطبي في مؤسسات Detroit
- رئيس الجمعية الأمريكية لطب الإدمان
- مؤسس مختبر المعلوماتية والتعلم الآلي في مستشفى Mayo Clinic
- مساعد طبيب في نظام Saint Joseph Mercy Health System في ميشيغان
- ماجستير في العلوم في المعلوماتية الطبية من The Johns Hopkins University School of Medicine
- بكالوريوس في الآداب، علم الأحياء والكيمياء من Albion College
- طبيب مقيم في الطب الباطني في كلية الطب Wayne State University School of Medicine
- طبيب مقيم في الجراحة العامة في مستشفى Mayo Clinic (مايو كلينك)
- معتمد من المجلس الأمريكي للطب الباطني
- عضو المجلس الأمريكي للطب الوقائي



بفضل TECH ستتمكن من التعلم مع
أفضل المحترفين في العالم"

المدير الدولي المستضاف



حصل Robert W. Kirchoff على جائزة الجمعية الأمريكية لطب الإدمان لأبحاثه في هذا المجال، ويعتبر Robert W. Kirchoff طبيباً مرموقاً متخصصاً في مجال اضطرابات تعاطي المواد المخدرة. من هذا المنطلق، فقد أمضى معظم حياته المهنية في العمل في مؤسسات صحية دولية رائدة، مثل مستشفى Mayo Clinic Hospital في Minnesota أو نظام Saint Joseph Mercy Health System في Michigan.

من بين إنجازاته الرئيسية مساهمته الرئيسية في تأسيس مختبر علوم الحاسب الآلي والتعلم الآلي. بهذه الطريقة، ساهمت بشكل كبير في تحسين موارد المستشفى من خلال التحليلات التنبؤية. كما أنها استخدمت هذه الأداة التكنولوجية التي تنتمي إلى الذكاء الاصطناعي لتحديد المرضى المعرضين لخطر إدمان المخدرات والانتكاس. بالتالي، فقد أدى ذلك إلى اكتساب العديد من المتعاطين استراتيجيات متقدمة للتكيف من أجل تجنب تعاطي المخدرات.

تجدر الإشارة إلى أنه يجمع بين هذا العمل ودوره كباحث سريري. في هذا الصدد، لديه إنتاج مكثف في مواضيع مثل تطبيقات البيانات الضخمة في مجال الطب، والعلاجات الدوائية الأكثر ابتكاراً لمكافحة إدمان الكحول، والمعلوماتية الانتقالية المطبقة على الأفراد الذين يعانون من اضطرابات نفسية، وتقنيات الوقاية من تعاطي المخدرات أو المنهجيات المتطورة لعلاج إدمان المخدرات.

علاوةً على ذلك، وفي إطار التزامه القوي بتطوير التكنولوجيا الطبية، فهو متحدث منتظم في المؤتمرات والندوات العلمية الدولية. نتيجة لذلك، فقد سهلت فهمًا أكبر للعلاجات بمساعدة العقاقير لعلاج الاعتماد على المواد الكيميائية في المجتمع الصحي. في المقابل، مكّنت الأخصائيين من اكتساب المهارات اللازمة لتحقيق أقصى استفادة من المعلوماتية الحيوية السريرية وتحسين تشخيصاتهم وإدارة الأمراض إلى حد كبير.

الأساتذة

د. Artero Ortiz, Jorge

- ♦ طبيب متخصص في مجال طب الشيخوخة في مستشفى الطوارئ Isabel Zenda Enfermera
- ♦ طبيب متخصص في طب الشيخوخة في وحدة الحالات الحادة في مستشفى Guadalajara الجامعي.
- ♦ طبيب متخصص في طب الشيخوخة بوحدة الحالات الحرجة في مستشفى Gregorio Marañón الجامعي العام
- ♦ طبيب متخصص في طب الشيخوخة في وحدة طوارئ الشيخوخة، في مستشفى Rey Juan Carlos
- ♦ ماجستير في الرعاية التلطيفية من الجامعة البابوية في Salamanca
- ♦ بكالوريوس في الطب من الجامعة الأوروبية في مدريد
- ♦ عضو في: الجمعية الإسبانية لطب الشيخوخة وعلم الشيخوخة ، والجمعية الإسبانية لطب الشيخوخة ولجنة الألم في مستشفى الصليب الأحمر المركزي.

د. Molina Báez, Manuel

- ♦ طبيب في قسم الطب الباطني، في مستشفى La Princesa الجامعي
- ♦ أخصائي الطب الباطني في وحدة إعادة التأهيل الوظيفي، ممرضة مستشفى الطوارئ Isabel Zenda
- ♦ أخصائي في الطب الباطني، في المستشفى الجامعي العام Gregorio Marañón
- ♦ باحث في دراسة انتشار عدوى المستشفيات في إسبانيا (EPINE).
- ♦ ماجستير في فيروس نقص المناعة البشرية من جامعة Rey Juan Carlos
- ♦ بكالوريوس في الطب من جامعة Extremadura

د. Casillas Ramos, Nazaret

- ♦ أخصائية في الطب الباطني بوحدة إعادة التأهيل الوظيفي بمستشفى الطوارئ الممرضة Isabel Zenda
- ♦ أخصائية في الطب الباطني في مجال الاستشفاء والاستشارات في الطب الباطني في مستشفى Virgen de la Luz de Cuenca
- ♦ دكتوراه في الطب من جامعة Castilla La Mancha.
- ♦ ماجستير في مرض السكري في الممارسة السريرية من جامعة برشلونة
- ♦ ماجستير في الأمراض المناعية الذاتية الجهازية من TECH الجامعة التكنولوجية
- ♦ بكالوريوس في الطب من جامعة Extremadura



اغتنم الفرصة للتعرف على أحدث التطورات في هذا الشأن لتطبيقها في ممارستك اليومية"

هيكل الإدارة

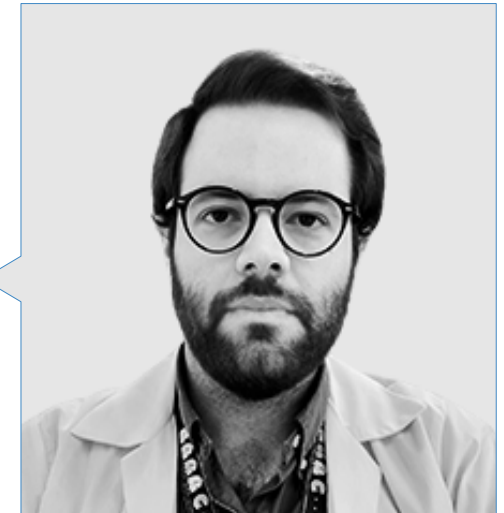
د. Romero Pareja, Rodolfo.

- المدير الطبي في مستشفى الطوارئ Enfermera Isabel Zendal
- طبيب مقيم بقسم الطوارئ في مستشفى خيتافي الجامعي
- مساهم في مجموعات العمل المعنية بالبرامج في الطب؛ والإدارة الصحية والتخطيط لمديري الصحة؛ والطوارئ والرعاية الحرجة وطب الطوارئ
- دكتور في الطب من جامعة Oviedo
- ماجستير في طب الطوارئ بجامعة كومبلوتنسي في Madrid
- ماجستير في الإدارة الطبية والإدارة السريرية من المدرسة الوطنية للصحة ومعهد كSalud Carlos III والجامعة الوطنية للتعليم عن بُعد
- بكالوريوس الطب والجراحة من جامعة كومبلوتنسي بمدريد



د. Tejedor López, Luis.

- طبيب متخصص في مستشفى الطوارئ Enfermera Isabel Zendal
- مدير الحالة الطبية. HealthMotiv S.L.
- رئيس جمعية MIR إسبانيا
- ماجستير في دعم العلاج والرعاية التلطيفية لمرضى الأورام من جامعة Isabel
- ماجستير إدارة الأعمال في إدارة وتنظيم الرعاية الصحية من المدرسة الأوروبية للتعليم الصحي
- أخصائي طبي في طب الشيخوخة عبر MIR
- بكالوريوس في الطب من جامعة Navarra



من خلال الدراسة من خلال مقاطع الفيديو أو الملخصات
التفاعلية أو الاختبارات التقييمية، سوف تستوعب جميع
المعارف في علم أمراض المعدة بطريقة مرنة وديناميكية"



الهيكل والمحتوى

ستغمر شهادة الخبرة الجامعية هذه الطلاب في التعرف على وتشخيص وعلاج أمراض الجهاز الهضمي الأكثر شيوعاً في سياق المرضى الذين يعانون من حالات طويلة الأمد. لتحقيق هذه الغاية، سيغطي جدول الأعمال كل شيء بدءاً من التغيرات الهرمونية المرتبطة بالشيخوخة إلى المضاعفات المرتبطة بالتغذية. بالتالي، سيقدم الخريجون علاجات مخصصة وفقاً لخصائص كل مستخدم. بالإضافة إلى ذلك، سيقدم التدريب مجموعة واسعة من العلاجات الجديدة لمكافحة أمراض عسر شحميات الدم. كما سيوفر أيضاً إرشادات للتقييم الصحيح للاضطرابات الأيونية ومراقبتها من أجل تقييم الاستجابة للمقاربات الطبية.



- 5.2 علم الأمراض المعوية لدى المريض المزمن المعقد
 - 1.5.2 علاج نقص تروية الأمعاء لدى المرضى المزمنين المعقدين
 - 2.5.2 الإسهال وسوء الامتصاص لدى المرضى متعددي الأمراض
 - 3.5.2 مرض الأمعاء الالتهابي لدى المريض المعقد
- 6.2 الستومة المعدية، الستومة القولونية والستومة للفائفية في المريض المزمن المعقد
 - 1.6.2 الستومات في المريض المزمن المعقد
 - 2.6.2 رعاية الستومات
 - 3.6.2 مضاعفات الستومات في المريض متعدد الأمراض
- 7.2 الإمساك وسلس البراز في المريض المزمن المعقد
 - 1.7.2 الإمساك في المريض المزمن المعقد
 - 2.7.2 القولون الكبير المزمن المكتسب ومتلازمة أوغيلفي
 - 3.7.2 إدارة سلس البراز لدى المرضى متعددي الأمراض
- 8.2 اضطرابات الجهاز الهضمي الوظيفية لدى المرضى المزمنين المعقدين
 - 1.8.2 إدارة اضطرابات المريء الوظيفية في المريء لدى المرضى المزمنين المعقدين
 - 2.8.2 إدارة اضطرابات المعدة والأمعاء الوظيفية لدى المرضى المزمنين المعقدين
 - 3.8.2 إدارة اضطرابات الأمعاء الوظيفية لدى المرضى المزمنين المعقدين
- 9.2 أمراض الجهاز الهضمي وتعدد الأدوية لدى المرضى المزمنين المعقدين
 - 1.9.2 استخدام مثبطات مضخة البروتون (PPIs) في المرضى المزمنين. آثار جانبية
 - 2.9.2 مضادات التخثر ونزيف الجهاز الهضمي لدى المرضى المزمنين
 - 3.9.2 تشخيص وعلاج فقر الدم الناجم عن نقص الفيتامينات في المرضى المعقدين
- 10.2 إجراءات التنظير الداخلي لدى مرضى الأمراض المزمنة المعقدة
 - 1.10.2 دراسة بالمنظار في المريض المزمن والمعقد
 - 2.10.2 تخطيط الدراسات المضادة للتخثر. التوقف عن استخدام مضادات التخثر لدى المريض المعقد المزمن
 - 3.10.2 المضاعفات في إجراءات التنظير الداخلي

وحدة 3. أمراض الكلى والمسالك البولية لدى مرضى الأمراض المزمنة المعقدة

- 1.3 الفشل الكلوي المزمن (ERC) لدى مرضى الأمراض المزمنة المعقدة
 - 1.1.3 تشخيص وتقييم مرض الكلى المزمن لدى المرضى المزمنين المعقدين
 - 2.1.3 علاج وتدابير أمراض الكلى المزمنة لدى المرضى المزمنين المعقدين
 - 3.1.3 مضاعفات مرض الكلى المزمن لدى المرضى المزمنين المعقدين
 - 4.1.3 التحديات والاستراتيجيات في إدارة أمراض الكلى المزمنة لدى هؤلاء المرضى
 - 5.1.3 الابتكارات والاتجاهات المستقبلية في أبحاث أمراض الكلى المزمنة

- 8.1 استقلاب المعادن في العظام. تحديث عن هشاشة العظام والنهج المتبع في علاجها في المريض المزمن
 - 1.8.1 إدارة فرط كالسيوم الدم ونقص كالسيوم الدم لدى مرضى الأمراض المزمنة المعقدة
 - 2.8.1 إدارة هشاشة العظام لدى المرضى المسنين المصابين بأمراض مزمنة
 - 3.8.1 النهج العلاجي لدى المريض المسن المزمن. آثار جانبية
- 9.1 السممة والمزمنة لدى المرضى المزمنين المعقدين
 - 1.9.1 السممة كمشكلة في القرن الحادي والعشرين
 - 2.9.1 علاج السممة المفرطة لدى مرضى الأمراض المزمنة المعقدة
 - 3.9.1 العلاجات غير الدوائية والعلاجات الدوائية
- 10.1 التغذية لدى المرضى المزمنين المعقدين
 - 1.10.1 سوء التغذية المصاحب للمرض وفي حالات خاصة لدى المريض المزمن المعقد
 - 2.10.1 المكملات الغذائية التغذية المعوية أو الوريدية في المرضى المعقدين
 - 3.10.1 الفيتامينات والعناصر النزرة في المرضى المصابين بأمراض مزمنة
 - 4.10.1 المضاعفات المرتبطة بالتغذية

وحدة 2. أمراض الجهاز الهضمي لدى المرضى المزمنين المعقدين

- 1.2 علم أمراض المريء في المريض المزمن المعقد
 - 1.1.2 إدارة الاضطرابات الحركية المريئية لدى المرضى المزمنين المعقدين
 - 2.1.2 إدارة مرض الارتجاع المعدي المريئي لدى المرضى المزمنين المعقدين
 - 3.1.2 أمراض المريء الأخرى في المريض المزمن المعقد
- 2.2 عسر الهضم واعتلال المعدة لدى المرضى المزمنين المعقدين
 - 1.2.2 إدارة عسر الهضم لدى المرضى المزمنين المعقدين
 - 2.2.2 إدارة اعتلالات المعدة لدى المرضى المزمنين المعقدين
 - 3.2.2 علاج فتق الفرجة الحجابية والاضطرابات التشريحية المعدية الأخرى لدى المريض المزمن
 - 4.2.2 إدارة اضطرابات إفراغ المعدة عند المرضى المزمنين المعقدين
- 3.2 أمراض البنكرياس والقنوات الصفراوية لدى المرضى المزمنين المعقدين
 - 1.3.2 إدارة اليرقان والركود الصفراوي في المرضى المزمنين
 - 2.3.2 إدارة التهاب البنكرياس لدى المرضى المزمنين المعقدين
 - 3.3.2 علاج تحصن صفراوي وحصن صفراوي في المرضى متعددي الأمراض
- 4.2 أمراض الكبد في المريض المزمن المعقد
 - 1.4.2 إدارة التهاب الكبد الناتج عن العقاقير السامة لدى مرضى الأمراض المزمنة المعقدة
 - 2.4.2 علاج تليف الكبد لدى المرضى متعددي الأمراض
 - 3.4.2 زراعة الكبد في المرضى المزمنين والمعقدين

وحدة 1. طب الغدد الصماء والتغذية لدى مرضى الأمراض المزمنة المعقدة

- 1.1. علم أمراض الغدد الصماء لدى المرضى المسنين المزمنين المعقدين
 - 1.1.1. التغيرات الهرمونية المرتبطة بالتقدم في العمر لدى المريض المزمن المعقد
 - 2.1.1. إدارة الشيخوخة المرتبطة بعلم الأمراض لدى المرضى المزمنين المعقدين
 - 3.1.1. نهج التشخيص في المريض المعقد
- 2.1. أمراض الغدة النخامية في المريض المزمن المعقد
 - 1.2.1. إدارة قصور الغدة النخامية لدى المرضى المزمنين المعقدين
 - 2.2.1. إدارة فرط بروتاكتين الدم لدى المرضى المزمنين المعقدين
 - 3.2.1. إفراز غير مناسب لهرمون ADH
- 3.1. أمراض الغدد التناسلية في المريض المزمن المعقد
 - 1.3.1. إدارة قصور الغدد التناسلية لدى المرضى كبار السن المعقدين
 - 2.3.1. علاج التثدي عند المرضى كبار السن المعقدين
 - 3.3.1. النهج العلاجي لاضطرابات الغدد التناسلية لدى المريض المزمن
- 4.1. أمراض الغدة الدرقية لدى مرضى الأمراض المزمنة المعقدة
 - 1.4.1. إدارة تضخم الغدة الدرقية لدى مرضى الأمراض المزمنة المعقدة
 - 2.4.1. نهج قصور الغدة الدرقية وفرط نشاط الغدة الدرقية لدى المريض المزمن المعقد. مرض الغدة الدرقية الناجم عن الأدوية
 - 3.4.1. علاج التهاب الغدة الدرقية لدى المرضى المزمنين المعقدين
- 5.1. أمراض الغدد الصماء البينكرياسية لدى المريض المزمن
 - 1.5.1. إدارة مرض السكري لدى المرضى المزمنين المعقدين. التشخيص
 - 2.5.1. المضاعفات الحادة والمزمنة لارتفاع سكر الدم
 - 3.5.1. نقص السكر في الدم وزيادة معدلات الاعتلال والوفيات
 - 4.5.1. النهج العلاجي
- 6.1. أمراض الغدة الكظرية لدى المريض المعقد
 - 1.6.1. علاج قصور الغدة الكظرية لدى المرضى المزمنين المعقدين
 - 2.6.1. إدارة متلازمة كوشينج لدى مرضى الأمراض المزمنة المعقدة
 - 3.6.1. إدارة الحالات العرضية لدى مرضى الأمراض المزمنة المعقدة
- 7.1. مخاطر القلب والأوعية الدموية لدى مرضى الأمراض المزمنة المعقدة: الدهون في الأمراض المصاحبة
 - 1.7.1. إدارة خلل شحميات الدم في حالات الاعتلال المشترك لدى المرضى المزمنين المعقدين
 - 2.7.1. إدارة حالات خلل شحميات الدم لدى المرضى متعددي الأدوية المزمنة
 - 3.7.1. العلاجات الجديدة المتاحة

- 8.3 سرطان الكلى في المريض المعقد المزمن
 - 1.8.3 علاج المرضى المزمنين المعقدين وإدارتهم
 - 2.8.3 المضاعفات والأمراض المصاحبة لدى مرضى الأمراض المزمنة المعقدة
 - 3.8.3 التشخيص والبقاء على قيد الحياة لدى مرضى الأمراض المزمنة المعقدة
 - 4.8.3 الابتكارات والتحديات في علاج سرطان الكلى
 - 5.8.3 جودة الحياة والدعم النفسي والاجتماعي
- 9.3 سرطان البروستاتا في المريض المعقد المزمن
 - 1.9.3 علاج المرضى المزمنين المعقدين وإدارتهم
 - 2.9.3 المضاعفات والأمراض المصاحبة لدى مرضى الأمراض المزمنة المعقدة
 - 3.9.3 التشخيص والبقاء على قيد الحياة لدى مرضى الأمراض المزمنة المعقدة
 - 4.9.3 الابتكارات والتحديات في علاج سرطان البروستاتا
 - 5.9.3 جودة الحياة والدعم النفسي والاجتماعي
- 10.3 تأثير أمراض الكلى والمسالك البولية على النشاط الجنسي لدى المرضى المزمنين المعقدين
 - 1.10.3 تأثير أمراض الكلى والمسالك البولية على النشاط الجنسي لدى المرضى المزمنين المعقدين
 - 2.10.3 الاختلالات الجنسية المحددة
 - 3.10.3 النهج السريري للاختلالات الجنسية
 - 4.10.3 العلاجات واستراتيجيات الإدارة لدى مرضى الأمراض المزمنة المعقدة



- 2.3. التغيرات الأيونية لدى مرضى الأمراض المزمنة المعقدة
 - 1.2.3. اضطرابات الصوديوم (+Na) والبوتاسيوم (+K) والمغنيسيوم (+2Mg)
 - 2.2.3. التفاعلات الإلكترونية لدى مرضى الأمراض المزمنة المعقدة
 - 3.2.3. تقييم ومراقبة الاضطرابات الأيونية لدى مرضى الأمراض المزمنة المعقدة
 - 4.2.3. استراتيجيات العلاج والوقاية
- 3.3. تضخم البروستاتا الحميد في المريض المزمّن المعقد
 - 1.3.3. المضاعفات والأمراض المصاحبة لدى مرضى الأمراض المزمنة المعقدة
 - 2.3.3. علاج المرضى المزمّنين المعقدين وإدارتهم
 - 3.3.3. الابتكارات والتحديات في علاج تضخم البروستاتا الحميد
 - 4.3.3. الوقاية لدى مرضى الأمراض المزمنة المعقدة
- 4.3. التهاب الليثيات لدى مرضى الأمراض المزمنة المعقدة
 - 1.4.3. العوامل المساهمة لدى مرضى الأمراض المزمنة المعقدة
 - 2.4.3. المضاعفات في التأثير على صحة الكلى لدى المرضى المزمّنين المعقدين
 - 3.4.3. علاج وإدارة تحص صفاوي الكلى لدى مرضى الأمراض المزمنة المعقدة
 - 4.4.3. الابتكارات والتحديات في علاج أمراض الكلى
- 5.3. اضطرابات المثانة الوظيفية لدى المرضى المزمّنين المعقدين
 - 1.5.3. المضاعفات والأمراض المصاحبة لدى المرضى المزمّنين المعقدين
 - 2.5.3. علاج وإدارة المرضى المزمّنين المعقدين
 - 3.5.3. الابتكارات والتحديات في العلاج
 - 4.5.3. الاعتبارات النفسية والاجتماعية وجودة الحياة
- 6.3. البييلة الدموية في المريض المزمّن المعقد
 - 1.6.3. المضاعفات والأمراض المصاحبة لدى مرضى الأمراض المزمنة المعقدة
 - 2.6.3. علاج المرضى المزمّنين المعقدين وإدارتهم
 - 3.6.3. الابتكارات والتحديات في علاج البييلة الدموية
- 7.3. سرطان المثانة في المريض المعقد المزمّن
 - 1.7.3. علاج المرضى المزمّنين المعقدين وإدارتهم
 - 2.7.3. المضاعفات والأمراض المصاحبة لدى مرضى الأمراض المزمنة المعقدة
 - 3.7.3. التشخيص والبقاء على قيد الحياة
 - 4.7.3. الابتكارات والتحديات في علاج سرطان المثانة
 - 5.7.3. جودة الحياة والدعم النفسي والاجتماعي

TECH تُعدُّك لمواجهة تحديات جديدة في بيئات غير
مؤكدة وتحقيق النجاح في مسيرتك المهنية"



منهجية الدراسة

TECH هي أول جامعة في العالم تجمع بين منهجية دراسات الحالة مع التعلم المتجدد، وهو نظام تعلم ١٠٠% عبر الإنترنت قائم، قائم على التكرار الموجهتم تصميم هذه الاستراتيجية التربوية المبتكرة لتوفير الفرصة للمهنيين لتحديث معارفهم وتطوير مهاراتهم بطريقة مكثفة ودقيقة. نموذج تعلم يضع الطالب في مركز العملية الأكاديمية ويمنحه كل الأهمية، متكيفًا مع احتياجاته ومتخليًا عن المناهج الأكثر تقليدية

المناهج الدراسية الأكثر شمولاً على مستوى العالم

تتميز TECH بتقديم أكثر المسارات الأكاديمية اكتمالاً في المحيط الجامعي. يتم تحقيق هذه الشمولية من خلال إنشاء مناهج لا تغطي فقط المعارف الأساسية، بل تشمل أيضًا أحدث الابتكارات في كل مجال.

من خلال التحديث المستمر، تتيح هذه البرامج للطلاب البقاء على اطلاع دائم على تغييرات السوق واكتساب المهارات الأكثر قيمة لدى أصحاب العمل. وبهذه الطريقة، يحصل الذين ينهون دراساتهم في TECH الجامعة التكنولوجية على إعداد شامل يمنحهم ميزة تنافسية ملحوظة للتقدم في مساراتهم المهنية.

وبالإضافة إلى ذلك، سيتمكنون من القيام بذلك من أي جهاز، سواء كان حاسوبًا شخصيًا، أو جهازًا لوحيًا، أو هاتفًا ذكيًا.



نموذج TECH الجامعة التكنولوجية غير متزامن، مما يسمح لك بالدراسة باستخدام حاسوبك الشخصي، أو جهازك اللوحي، أو هاتفك الذكي أينما شئت، ومتى شئت، وللمدة التي تريدها"



الطالب: الأولوية في جميع برامج TECH

في منهجية الدراسة في TECH، يعتبر الطالب البطل المطلق.

تم اختيار الأدوات التربوية لكل برنامج مع مراعاة متطلبات الوقت والتوافر والدقة الأكاديمية التي، في الوقت الحاضر، لا يطلبها الطلاب فحسب، بل أيضًا أكثر المناصب تنافسية في السوق

مع نموذج TECH التعليمي غير المتزامن، يكون الطالب هو من يختار الوقت الذي يخصصه للدراسة، وكيف يقرر تنظيم روتينه، و كل ذلك من الجهاز الإلكتروني المفضل لديه. لن يحتاج الطالب إلى حضور دروس مباشرة، والتي غالبًا ما لا يستطيع حضورها. سيقوم بأنشطة التعلم عندما يناسبه ذلك سيستطيع دائمًا تحديد متى وأين يدرس

في TECH لن تكون لديك دروس مباشرة (والتي لا يمكنك حضورها أبدًا لاحقًا)





طريقة Relearning

في TECH، يتم تعزيز دراسات الحالة بأفضل طريقة تدريس عبر الإنترنت بنسبة ١٠٠%: إعادة التعلم.

هذه الطريقة تكسر الأساليب التقليدية للتدريس لوضع الطالب في مركز المعادلة، وتزويده بأفضل المحتويات في صيغ مختلفة. بهذه الطريقة، يتمكن من مراجعة وتكرار المفاهيم الأساسية لكل مادة وتعلم كيفية تطبيقها في بيئة حقيقية.

وفي هذا السياق، وبناءً على العديد من الأبحاث العلمية، يعتبر التكرار أفضل وسيلة للتعلم. لهذا السبب، تقدم TECH بين ٨ و١٦ تكرارًا لكل مفهوم أساسي داخل نفس الدرس، مقدمة بطرق مختلفة، بهدف ضمان ترسيخ المعرفة تمامًا خلال عملية الدراسة.

ستتيح لك منهجية إعادة التعلم والمعروفة باسم Relearning، التعلم بجهد أقل ومزيد من الأداء، وإشراكك بشكل أكبر في تخصصك، وتنمية الروح النقدية لديك، وكذلك قدرتك على الدفاع عن الحجج والآراء المتباينة: إنها معادلة واضحة للنجاح.

Case studies أو دراسات الحالة

كانت طريقة الحالة هي نظام التعلم الأكثر استخداماً من قبل أفضل الكليات في العالم. قد كان منهج الحالة النظام التعليمي الأكثر استخداماً من قبل أفضل كليات الأعمال في العالم. تم تطويره في عام ١٩١٢ لكي لا يتعلم طلاب القانون القوانين فقط على أساس المحتوى النظري، بل كان دوره أيضاً تقديم مواقف حقيقية معقدة لهم. وهكذا، يمكنهم اتخاذ قرارات وإصدار أحكام قيمة مبنية على أسس حول كيفية حلها. في عام ١٩٢٤ تم تحديد هذه المنهجية كمنهج قياسي للتدريس في جامعة Harvard.

مع هذا النموذج التعليمي، يكون الطالب نفسه هو الذي يبني كفاءته المهنية من خلال استراتيجيات مثل التعلم بالممارسة أو التفكير التصميمي، والتي تستخدمها مؤسسات مرموقة أخرى مثل جامعة ييل أو ستانفورد. سيتم تطبيق هذه الطريقة، الموجهة نحو العمل، طوال المسار الأكاديمي الذي سيخوضه الطالب مع TECH الجامعة التكنولوجية.

سيتم تطبيق هذه الطريقة الموجهة نحو العمل على طول المسار الأكاديمي الكامل الذي سيخوضه الطالب مع TECH. وبهذه الطريقة سيواجه مواقف حقيقية متعددة، وعليه دمج المعارف والبحث والمجادلة والدفاع عن أفكاره وقراراته. كل ذلك مع فرضية الإجابة على التساؤل حول كيفية تصرفه عند مواجهته لأحداث معقدة محددة في عمله اليومي.



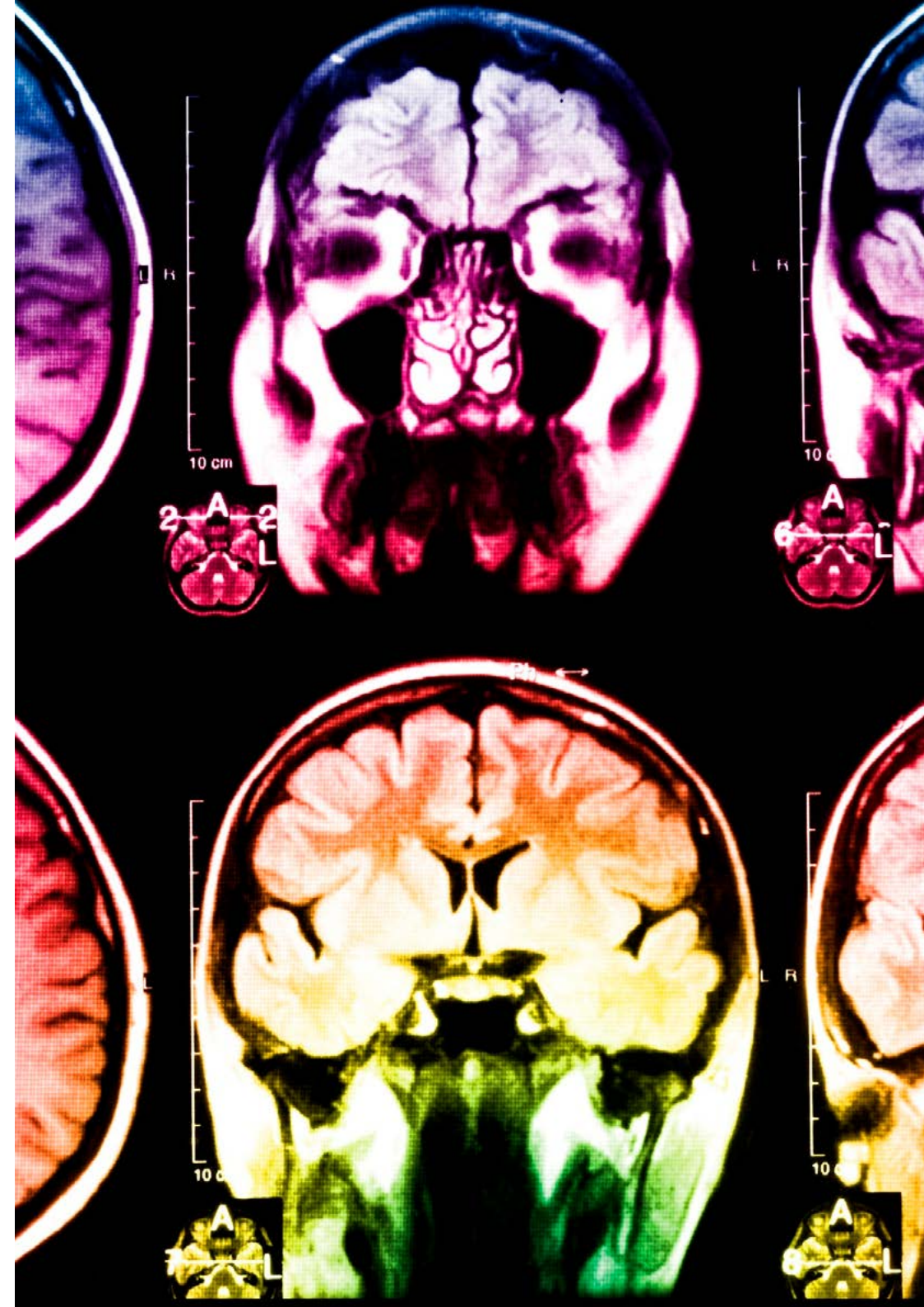
المنهجية الجامعية الأفضل تصنيفاً من قبل طلابها

نتائج هذا النموذج الأكاديمي المبتكر يمكن ملاحظته في مستويات الرضا العام لخريجي TECH.

تقييم الطلاب لجودة التدريس، وجودة المواد، وهيكلة الدورة وأهدافها ممتاز. ليس من المستغرب أن تصبح الجامعة الأعلى تقييماً من قبل طلابها على منصة المراجعات Trustpilot، حيث حصلت على ٤.٩ من ٥.

يمكنك الوصول إلى محتويات الدراسة من أي جهاز متصل بالإنترنت (كمبيوتر، جهاز لوحي، هاتف ذكي) بفضل كون TECH على اطلاع بأحدث التطورات التكنولوجية والتربوية.

"التعلم من خبير" ستتمكن من التعلم مع مزايا الوصول إلى بيئات تعليمية محاكاة ونهج التعلم بالملاحظة، أي "التعلم من خبير"



حرم جامعي افتراضي 100% عبر الإنترنت مع أفضل الموارد التعليمية.

من أجل تطبيق منهجته بفعالية، يركز برنامج TECH على تزويد الخريجين بمواد تعليمية بأشكال مختلفة: نصوص، وفيديوهات تفاعلية، ورسوم توضيحية وخرائط معرفية وغيرها. تم تصميمها جميعًا من قبل مدرسين مؤهلين يركزون في عملهم على الجمع بين الحالات الحقيقية وحل المواقف المعقدة من خلال المحاكاة، ودراسة السياقات المطبقة على كل مهنة مهنية والتعلم القائم على التكرار من خلال الصوتيات والعروض التقديمية والرسوم المتحركة والصور وغيرها.

تشير أحدث الأدلة العلمية في مجال علم الأعصاب إلى أهمية مراعاة المكان والسياق الذي يتم فيه الوصول إلى المحتوى قبل البدء في عملية تعلم جديدة. إن القدرة على ضبط هذه المتغيرات بطريقة مخصصة تساعد الأشخاص على تذكر المعرفة وتخزينها في الحُصين من أجل الاحتفاظ بها على المدى الطويل. هذا هو نموذج يسمى التعلم الإلكتروني المعتمد على السياق العصبي المعرفي العصبي، والذي يتم تطبيقه بوعي في هذه الدرجة الجامعية.

من ناحية أخرى، ومن أجل تفضيل الاتصال بين المرشد والمتدرب قدر الإمكان، يتم توفير مجموعة واسعة من إمكانيات الاتصال، سواء في الوقت الحقيقي أو المؤجل (الرسائل الداخلية، ومنتديات المناقشة، وخدمة الهاتف، والاتصال عبر البريد الإلكتروني مع مكتب السكرتير الفني، والردودشة ومؤتمرات الفيديو).

وبالمثل، سيسمح هذا الحرم الجامعي الافتراضي المتكامل للغاية لطلاب TECH بتنظيم جداولهم الدراسية وفقًا لتوافرهم الشخصي أو التزامات العمل. وبهذه الطريقة، سيتمكنون من التحكم الشامل في المحتويات الأكاديمية وأدواتهم التعليمية، وفقًا لتحديثهم المهني المتسارع.



ستسمح لك طريقة الدراسة عبر الإنترنت لهذا البرنامج بتنظيم وقتك ووتيرة تعلمك، وتكييفها مع جدولك الزمني“

تُبرر فعالية المنهج بأربعة إنجازات أساسية:

١. الطلاب الذين يتبعون هذا المنهج لا يحققون فقط استيعاب المفاهيم، ولكن أيضاً تنمية قدراتهم العقلية من خلال التمارين التي تقيم المواقف الحقيقية وتقوم بتطبيق المعرفة المكتسبة.

٢. يركز المنهج التعلم بقوة على المهارات العملية التي تسمح للطلاب بالاندماج بشكل أفضل في العالم الحقيقي.

٣. يتم تحقيق استيعاب أبسط وأكثر كفاءة للأفكار والمفاهيم، وذلك بفضل منهج المواقف التي نشأت من الواقع.

٤. يصبح الشعور بكفاءة الجهد المستثمر حافزاً مهماً للغاية للطلاب، مما يترجم إلى اهتمام أكبر بالتعلم وزيادة في الوقت المخصص للعمل في المحاضرة الجامعية.



دراسات الحالة (Case studies)

ستكمل مجموعة مختارة من أفضل دراسات الحالة في المادة التي يتم توظيفها. حالات تم عرضها وتحليلها وتدريبها من قبل أفضل المتخصصين على الساحة الدولية.



الاختبار وإعادة الاختبار

نقوم بتقييم وإعادة تقييم معرفتك بشكل دوري طوال فترة البرنامج. نقوم بذلك على ٣ من ٤ مستويات من هرم ميلر.



المحاضرات الرئيسية

هناك أدلة علمية على فائدة المراقبة بواسطة الخبراء كطرف ثالث في عملية التعلم. إن ما يسمى بالتعلم من خبير يقوي المعرفة والذاكرة، ويولد الأمان في قراراتنا الصعبة في المستقبل.



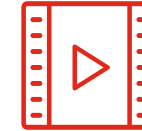
إرشادات توجيهية سريعة للعمل

تقدم TECH المحتويات الأكثر صلة بالدورة التدريبية في شكل أوراق عمل أو إرشادات توجيهية سريعة للعمل. إنها طريقة موجزة وعملية وفعالة لمساعدة الطلاب على التقدم في تعلمهم.



وهكذا، ستكون أفضل المواد التعليمية، المُعدّة بعناية فائقة، متاحة في هذا البرنامج:

المواد الدراسية



يتم خلق جميع محتويات التدريس من قبل المتخصصين الذين سيقومون بتدريس البرنامج الجامعي، وتحديدًا من أجله، بحيث يكون التطوير التعليمي محددًا وملموشًا حقًا. يتم بعد ذلك تطبيق هذه المحتويات على التنسيق السمعي البصري الذي سيخلق طريقتنا في العمل عبر الإنترنت، مع التقنيات الأكثر ابتكارًا التي تتيح لنا أن نقدم لك جودة عالية، في كل قطعة سنضعها في خدمتك.

التدريب العملي على المهارات والكفاءات



سننفذ أنشطة لتطوير كفاءات ومهارات محددة في كل مجال من مجالات المواد الدراسية. التدريب العملي والديناميكيات لاكتساب وتطوير المهارات والقدرات التي يحتاجها المتخصص لنموه في إطار العولمة التي نعيشها.

ملخصات تفاعلية

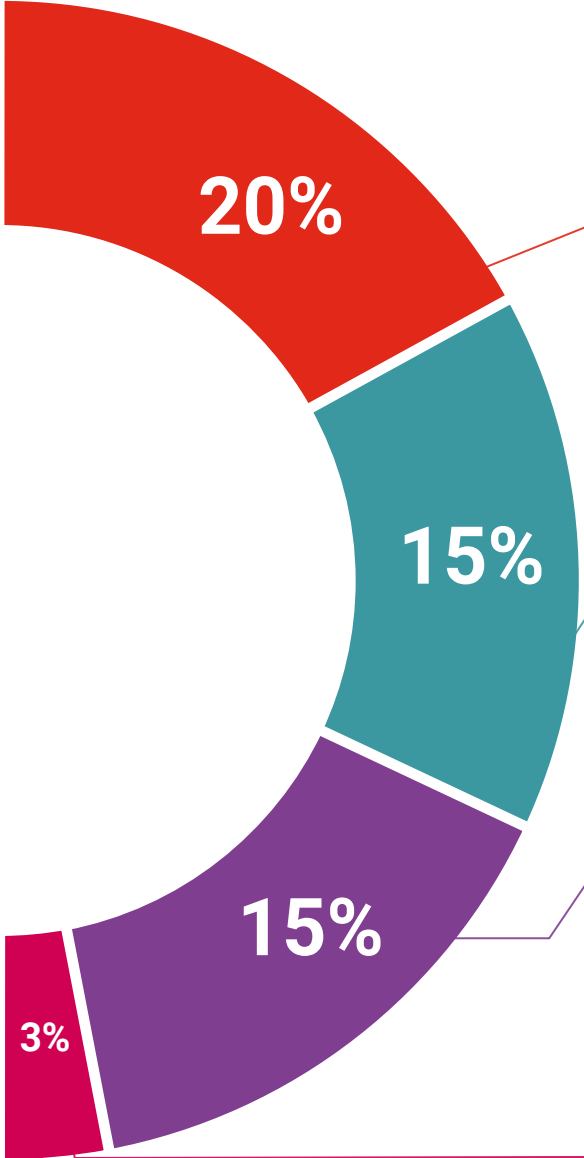


نقدم المحتويات بطريقة جذابة وديناميكية في أقراص الوسائط المتعددة التي تشمل الملفات الصوتية والفيديوهات والصور والرسوم البيانية والخرائط المفاهيمية من أجل تعزيز المعرفة.. اعترفت شركة مايكروسوفت بهذا النظام التعليمي الفريد من نوعه لتقديم محتوى الوسائط المتعددة على أنه "قصة نجاح أوروبية".

قراءات تكميلية



المقالات الحديثة والوثائق التوافقية والمبادئ التوجيهية الدولية... في مكتبة TECH الافتراضية، سيكون لديك وصول إلى كل ما تحتاجه لإكمال تدريبك.



اجتاز هذا البرنامج بنجاح واحصل على شهادتك الجامعية
دون الحاجة إلى السفر أو القيام بأية إجراءات مرهقة"



المؤهل العلمي

تضمن شهادة الخبرة الجامعية في أمراض الجهاز الهضمي والكلية والمسالك البولية لدى مرضى الأمراض المزمنة المعقدة بالإضافة إلى التدريب الأكثر دقة وحداثة، الحصول على مؤهل شهادة الخبرة الجامعية الصادر عن TECH Global University.



الجامعة
التكنولوجية
tech

شهادة الخبرة الجامعية

أمراض الجهاز الهضمي

والكلى والمسالك البولية

لدى مرضى الأمراض المزمنة المعقدة

« طريقة الدراسة: عبر الإنترنت

« مدة الدراسة: (3) أشهر

« المؤهل العلمي من: TECH الجامعة التكنولوجية

« مواعيد الدراسة: وفقاً لوتيرتك الخاصة

« الامتحانات: عبر الإنترنت

تحتوي شهادة الخبرة الجامعية في أمراض الجهاز الهضمي والكلى والمسالك البولية لدى مرضى الأمراض المزمنة المعقدة على البرنامج العلمي الأكثر اكتمالا وحدثة في السوق.

بعد اجتياز التقييم، سيحصل الطالب عن طريق البريد العادي* مصحوب بعلم وصول مؤهل شهادة الخبرة الجامعية الصادر عن TECH الجامعة التكنولوجية.

إن المؤهل الصادر عن TECH الجامعة التكنولوجية سوف يشير إلى التقدير الذي تم الحصول عليه في برنامج شهادة الخبرة الجامعية وسوف يفي بالمطلبات التي عادة ما تُطلب من قبل مكاتب التوظيف ومسابقات التعيين ولجان التقييم الوظيفي والمهني.

المؤهل العلمي: شهادة الخبرة الجامعية في أمراض الجهاز الهضمي والكلى والمسالك البولية لدى مرضى الأمراض المزمنة المعقدة
طريقة الدراسة: عبر الإنترنت
مدة الدراسة: (3) أشهر



شهادة الخبرة الجامعية
أمراض الجهاز الهضمي
والكلية والمسالك البولية
لدى مرضى الأمراض المزمنة المعقدة