

Курс профессиональной подготовки

Комплексная диагностика
желчевыводящих путей
и поджелудочной железы





Курс профессиональной подготовки

Комплексная диагностика
желчевыводящих путей
и поджелудочной железы

- » Формат: онлайн
- » Продолжительность: 6 месяцев
- » Учебное заведение: ТЕСН Технологический университет
- » Расписание: по своему усмотрению
- » Экзамены: онлайн

Веб-доступ: www.techitute.com/ru/medicine/postgraduate-diploma/postgraduate-diploma-comprehensive-diagnosis-biliary-tract-pancreas

Оглавление

01

Презентация

стр. 4

02

Цели

стр. 8

03

Руководство курса

стр. 12

04

Структура и содержание

стр. 20

05

Методология

стр. 26

06

Квалификация

стр. 34

01

Презентация

В условиях, когда сложность патологий, связанных с желчевыводящими путями и поджелудочной железой, постоянно развивается, необходимость в современных специалистах стоит остро. Комплексная диагностика в этих областях предполагает не только глубокое понимание анатомии и физиологии, но и умение применять новейшие технологии для точной и эффективной оценки. В ответ на этот запрос появилась эта программа, призванная обновить знания медицинских работников и научить их применять новейшие методы исследования печени и анализа уровня билирубина. Кроме того, учебный план на 100% онлайн отличается передовой методикой, широким разнообразием мультимедийного содержания и элитным преподавательским составом.





“

*Эта комплексная программа
позволит вам узнать о последних
тенденциях в диагностике
внепеченочной холангиокарциномы”*

Раннее выявление и эффективное лечение патологий желчевыводящих путей и поджелудочной железы имеют решающее значение для улучшения клинических исходов и предотвращения серьезных осложнений. Специалист по комплексной диагностике в этой области может сыграть ключевую роль в профилактике и лечении осложнений, связанных с заболеваниями этих анатомических областей. Данная учебная программа точно и актуально отвечает на эту потребность. Кроме того, в этой программе не только рассматриваются сложности диагностики этих структур, она готовит специалистов к профилактике и эффективному лечению осложнений, возникающих при заболеваниях желчевыводящих путей и поджелудочной железы.

Во время обучения на этой университетской программе студенты получают новые знания по интерпретации специфических лабораторных тестов, связанных с функцией желчевыводящих путей, таких как печеночные пробы и уровень билирубина. В то же время они познакомятся со специальными методами диагностики доброкачественных заболеваний, такие как абдоминальное УЗИ и холангиография, обеспечивающие точную и раннюю оценку. В свою очередь, будут рассмотрены другие передовые рабочие модели, такие как компьютерная томография, магнитно-резонансная томография и эндоскопия для точной и ранней оценки злокачественных образований.

С другой стороны, 100% онлайн-методология ТЕСН позволяет врачам повышать свою квалификацию без ущерба для своих рабочих обязанностей. Кроме того, курс включает в себя множество мультимедийных ресурсов, таких как подробные видеоролики и инфографика. Также применение системы обучения *Relearning*, основанной на повторении ключевых понятий, обеспечивает глубокое и прочное понимание материала.

Дидактические стратегии этой программы выделяются на фоне других, а в ее преподавательском составе отражено постоянное стремление к медицинскому совершенству. Все его члены – специалисты с большим опытом работы в области гепатопанкреатической патологии. Кроме того, в Курсе профессиональной подготовки примет участие приглашенный лектор международного уровня, мировой авторитет в научных кругах, который проведет для студентов ТЕСН самые интенсивные и современные мастер-классы в сфере здравоохранения.

Данный **Курс профессиональной подготовки в области комплексной диагностики желчевыводящих путей и поджелудочной железы** содержит самую полную и современную научную программу на рынке.

Основными особенностями обучения являются:

- ♦ Разбор практических кейсов, представленных экспертами в области интегральной диагностики желчевыводящих путей и поджелудочной железы.
- ♦ Наглядное, схематичное и исключительно практическое содержание курса предоставляет научную и практическую информацию по тем дисциплинам, которые необходимы для осуществления профессиональной деятельности
- ♦ Практические упражнения для самопроверки, контроля и улучшения успеваемости
- ♦ Особое внимание уделяется инновационным методологиям
- ♦ Теоретические занятия, вопросы эксперту, дискуссионные форумы по спорным темам и самостоятельная работа
- ♦ Учебные материалы курса доступны с любого стационарного или мобильного устройства с выходом в интернет



Вы получите уникальный доступ к мастер-классам, которые объединят основные терапевтические инновации в области гепатобилиопанкреатической медицины от известного международного эксперта"

“

Обновите знания о последних достижениях в области ятрогенных повреждений желчевыводящих путей в университете, получившем наивысший рейтинг в мире по мнению его студентов, согласно платформе Trustpilot (4,9/5)"

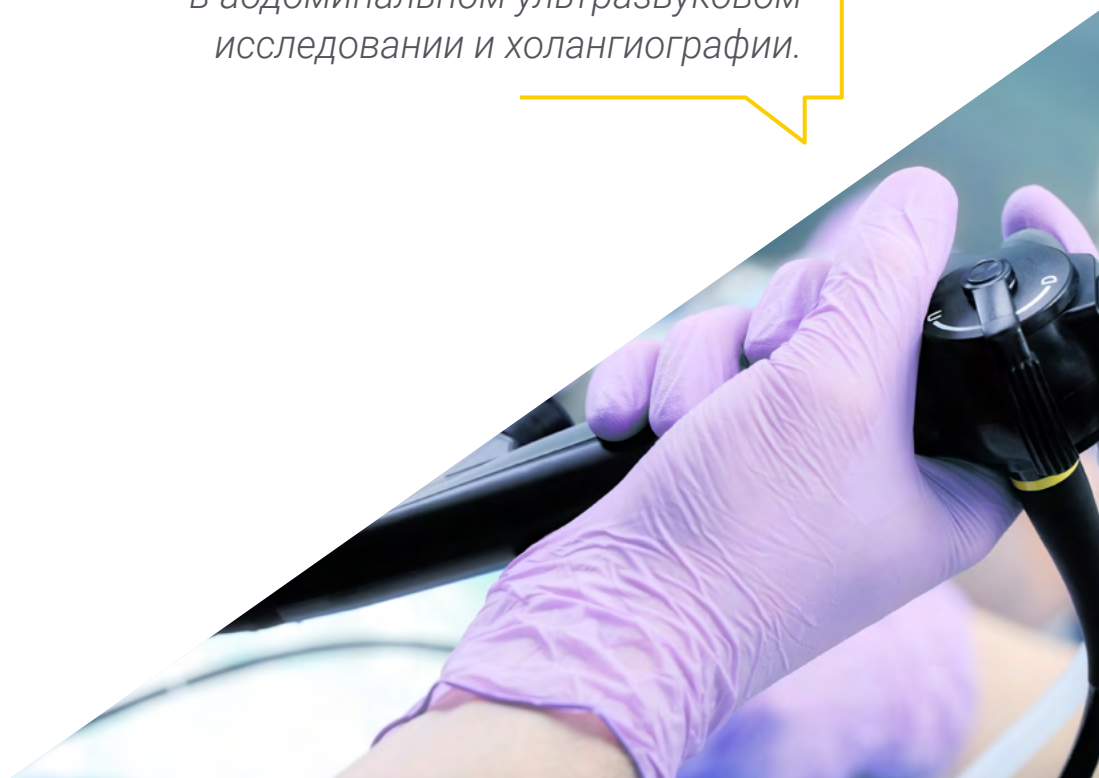
В преподавательский состав программы входят профессионалы из данного сектора, которые привносят в обучение опыт своей работы, а также признанные специалисты из ведущих сообществ и престижных университетов.

Мультимедийное содержание программы, разработанное с использованием новейших образовательных технологий, позволит специалисту проходить обучение с учетом контекста и ситуации, т.е. в симулированной среде, обеспечивающей иммерсивный учебный процесс, запрограммированный на обучение в реальных ситуациях.

Структура этой программы основана на проблемно-ориентированном обучении, с помощью которого специалист должен попытаться разрешать различные ситуации из профессиональной практики, возникающие в течение учебного курса. В этом специалистам поможет инновационная интерактивная видеосистема, созданная признанными экспертами.

Запишитесь на программу, которая отличается своей гибкостью благодаря 100% онлайн-формату, позволяющему подстроиться под график работающих специалистов.

Менее чем через 6 месяцев вы будете в курсе последних тенденций в абдоминальном ультразвуковом исследовании и холангиографии.



02

Цели

Основная цель этой учебной программы – поддерживать студентов в курсе новейших технологий в области диагностики патологий поджелудочной железы и желчевыводящих путей. Врачи получают навыки, необходимые для эффективного внедрения этих инноваций в свою клиническую практику. В связи с этим, сосредоточившись на точности диагностики с помощью передовых инструментов, специалисты получают высокую квалификацию в использовании эластографии печени, а также других методов, что позволит им улучшить способность комплексно оценивать состояние пациентов, находящихся под их наблюдением.





“

Будьте всегда в курсе лечения осложнений, связанных с доброкачественными заболеваниями, и достигайте своих карьерных целей с TECH”



Общие цели

- ♦ Развить глубокое понимание нормальной анатомии печени, включая распределение сосудов, сегментацию печени и анатомические взаимоотношения
- ♦ Создать прочную основу для изучения нормальной физиологии печени, чтобы облегчить выявление патологических отклонений
- ♦ Глубоко понимать патофизиологию доброкачественных заболеваний печени, включая стеатоз, хронический гепатит и другие состояния
- ♦ Усовершенствовать принятие этических решений при выборе и применении диагностических процедур с учетом безопасности и благополучия пациента
- ♦ Стимулировать интерес к исследованиям заболеваний поджелудочной железы и способствовать постоянному обновлению информации о терапевтических и технологических достижениях





Конкретные цели

Модуль 1. Исследование и диагностика желчевыводящих путей

- ♦ Установить правильное понимание нормальной анатомии и физиологии желчных путей, включая желчный пузырь, желчные протоки и сфинктер Одди
- ♦ Познакомиться со специфическими методами визуализации для оценки состояния желчевыводящих путей, такими как холангиография и холангиорезонансная томография
- ♦ Развивать способность идентифицировать и классифицировать различные нарушения, влияющие на выводящие пути
- ♦ Познакомиться с неинвазивными методами диагностики, такими как ультразвук и компьютерная томография, для полной оценки состояния желчных протоков
- ♦ Понимать интерпретацию специфических лабораторных тестов, связанных с функцией желчных протоков, таких как печеночные пробы и уровень билирубина
- ♦ Следить за развитием новых технологий в диагностике, таких как эластография печени, для повышения точности диагностики

Модуль 2. Доброкачественные патологии желчных путей и поджелудочной железы

- ♦ Глубоко понимать патофизиологию доброкачественных заболеваний, поражающих желчные протоки и поджелудочную железу, включая литиаз желчных путей, кисты поджелудочной железы и другие состояния
- ♦ Развивать способность определять и классифицировать различные доброкачественные заболевания желчевыводящих путей и поджелудочной железы, распознавая их характерные особенности
- ♦ Познакомиться со специфическими методами диагностики доброкачественных заболеваний, такими как абдоминальная ультразвуковая диагностика и холангиография, для точной оценки
- ♦ Определить возможные осложнения, связанные с доброкачественными заболеваниями, и узнать, как их предотвратить и эффективно лечить

Модуль 3. Злокачественные патологии желчных путей и поджелудочной железы

- ♦ Глубоко понимать биологические и патофизиологические механизмы, связанные со злокачественными заболеваниями желчных путей и поджелудочной железы, такими как рак поджелудочной железы и холангиокарцинома
- ♦ Развивать навыки идентификации и классификации различных типов злокачественных новообразований желчных путей и поджелудочной железы с учетом их происхождения и гистологических характеристик
- ♦ Познакомиться с передовыми методами диагностики, такими как КТ, МРТ и эндоскопия, для точной и ранней оценки злокачественных образований
- ♦ Анализировать специфические факторы риска



Вы достигнете поставленных целей благодаря дидактическим инструментам ТЕСН, включая пояснительные видеоролики и интерактивные конспекты”

03

Руководство курса

Преподавательский состав Курса профессиональной подготовки в области комплексной диагностики желчевыводящих путей и поджелудочной железы отличается тщательным подбором ТЕСН, который собрал лучших специалистов с обширным и признанным профессиональным опытом работы в ведущих больницах в этой сфере. При этом каждый преподаватель этой команды обладает практическим опытом и глубоким пониманием диагностических сложностей, связанных с желчевыводящими путями и поджелудочной железой. Кроме того, ТЕСН предлагает 100% онлайн-образовательную среду, адаптированную к потребностям специалистов.



“

Получите обновленную информацию об идентификации и классификации различных типов новообразований поджелудочной железы от лучших экспертов в этой области”



Д-р Аль Швели Абдулджабар, Фара

- ♦ Заведующий отделением гепатобилиопанкреатической хирургии в Университетской больнице Гвадалахары
- ♦ Степень доктора в области медицины в Университете Алькала
- ♦ Специалист по общей хирургии и хирургии пищеварительной системы в Университетской больнице Гвадалахары
- ♦ Стипендия *Astellas* по гепатобилиопанкреатической хирургии и трансплантации печени и поджелудочной железы
- ♦ Официальная степень магистра в области гепатологии и клинических исследований Университета Барселоны
- ♦ Официальная степень магистра в области медицинской экспертизы и оценки телесных повреждений Университета Барселоны
- ♦ Степень бакалавра медицины Университета Алькала
- ♦ Рецензент в *Central European Journal Of Medicine*
- ♦ Член Испанской ассоциации хирургов
- ♦ Редактор в: *Journal Of Liver and Clinical Research, EC Orthopaedics, Austin Pancreatic Disorders* и *Annals of Clinical Cytology and Pathology*



Приглашенный международный

Хирургия и трансплантация печени – области исследований, которым посвятил свою профессиональную карьеру выдающийся французский врач и исследователь Эрик Вибер. Почти три десятилетия этот специалист занимается комплексным подходом к лечению первичного рака печени. Исходя из этого, он стал настоящим авторитетом в данной области, внося в нее значительный вклад.

Доктор Вибер также возглавляет консорциум под названием BOPA, в который входят Университет Париж-Сакле, Школа Mines Télécom и Гепатобилиарный центр при больнице Поля-Брюсса (AP-HP). Этот проект направлен на повышение безопасности в операционных. Для этого инновации компании поддерживаются цифровыми технологиями, находящимися на стадии разработки или уже существующими, которые позволяют увеличить диапазон визуального, речевого и тактильного восприятия медицинского персонала перед любым видом операции. Эти разработки, впервые реализованные в симуляторах операционных, позволили подтвердить эффективность множества пагубных процедур.

Кроме того, этот первопроходец от науки по-прежнему стремится объединить профессионалов из разных областей, чтобы переосмыслить хирургическую практику. Именно поэтому в их командах работают инженеры и IT-специалисты, а также врачи, анестезиологи, медсестры и многие другие. Стратегия работы, которую он постоянно интегрирует в свои обязанности и руководство отделением хирургии и трансплантации печени в больнице Поля-Брюсса в Вильжюифе, Франция.

Доктор Вибер сделал более 130 докладов на международных конференциях и провел 30 пленарных лекций. Он также обладает впечатляющим H-индекс 43, являясь автором 212 публикаций в самых влиятельных журналах. В свою очередь, он является автором книги "Droit à l'Erreur, Devoir de Transparence", посвященной прозрачности и управлению ошибками в медицине, и создателем Week-End de l'Innovation Chirurgicale, благодаря которой он оставил неизгладимый след в медицине и хирургии.



Д-р Вибер, Эрик

- ♦ Заведующий отделением хирургии и трансплантации печени в Больнице Поля-Брюсса в Вильжюифе, Париж, Франция
- ♦ Руководитель группы хирургических инноваций в Университете Париж-Суд
- ♦ Врач-специалист по хирургии рака печени и желчных протоков
- ♦ Руководитель группы хирургических инноваций в Больнице общего профиля Париж-Суд
- ♦ Научный руководитель исследований в области биомедицинской/медицинской инженерии, Университет Париж-Суд
- ♦ Создатель и организатор *Week-End de l'Innovation Chirurgicale*
- ♦ Доктор медицины медицинского факультета Сент-Антуан Университета Париж VI

“

Благодаря **TECH** вы сможете учиться у лучших мировых профессионалов”

Преподаватели

Д-р Баджави, Мариам

- ♦ Специалист в области общей хирургии и хирургии пищеварительной системы в Университетской больнице Гвадалахары
- ♦ Преподаватель-клиницист в области общей хирургии и хирургии пищеварительной системы
- ♦ Доктор наук в области здравоохранения и наук о жизни, Университет Алькала-де-Энарес
- ♦ Степень магистра в области онкологии пищеварительной системы (Высшее учебное заведение Университет кардинала Эрреры) и клинической медицины (Университет Камило Хосе Селы)
- ♦ Бакалавр медицины Иорданского университета

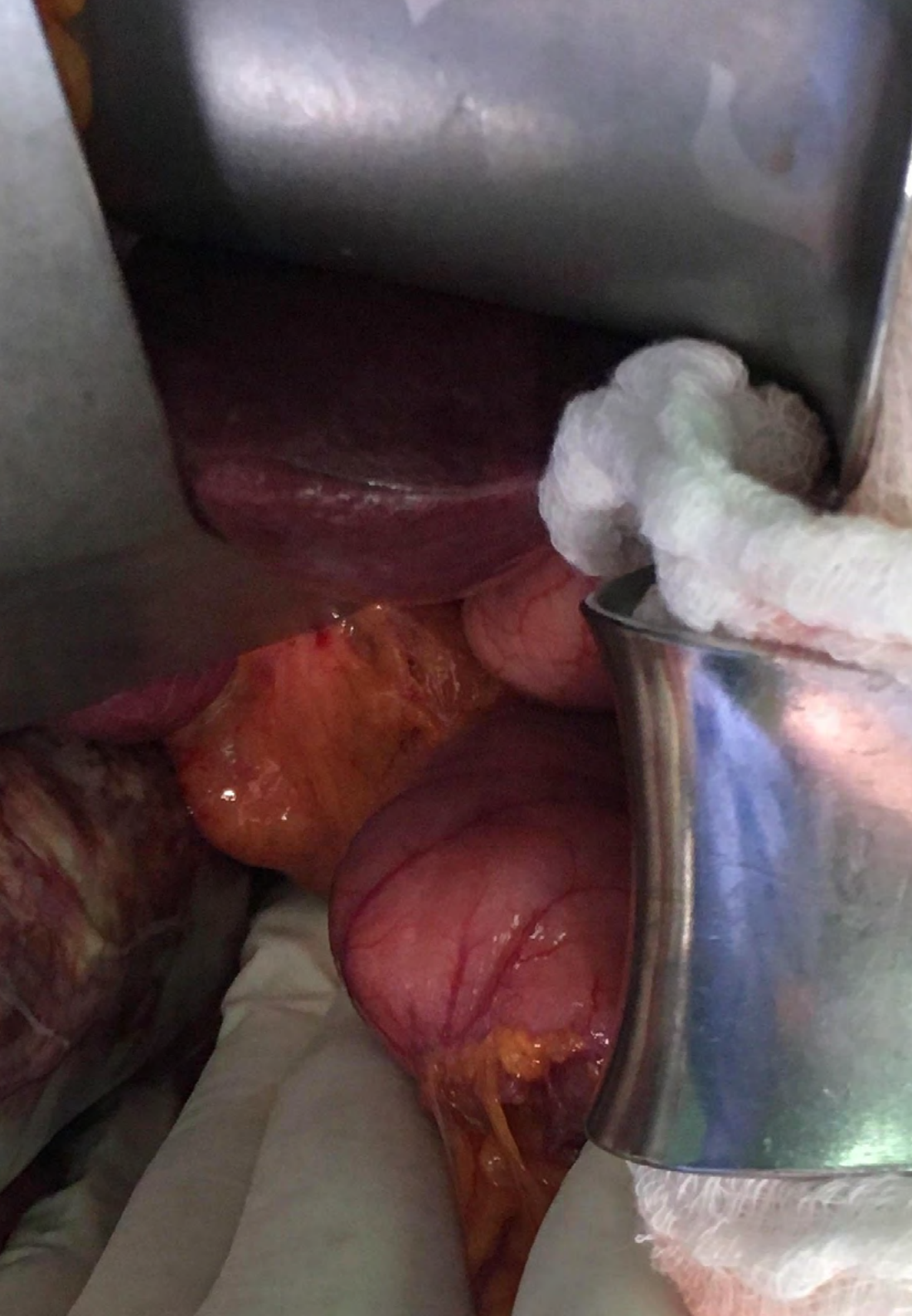
Д-р Пикардо, Мария Долорес

- ♦ Хирург общего профиля и пищеварительной системы в Университетской больнице Гвадалахары
- ♦ Научный руководитель докторских диссертаций и выпускных проектов в Университетской больнице Ла-Пас
- ♦ Руководитель НИИ и участник научных комитетов
- ♦ Преподаватель курсов и семинаров, направленных на подготовку преподавателей в университетах
- ♦ Степень бакалавра медицины Автономного университета Мадрида
- ♦ Член Совета технической поддержки по оказанию помощи в управлении комплексным медицинским обслуживанием в Гвадалахаре

Д-р Диас Канделас, Даниэль Алехандро

- ♦ Специалист в области общей хирургии и хирургии пищеварительной системы в Университетской больнице Гвадалахары
- ♦ Диплом последипломного курса в области основ эзофагогастральной хирургии
- ♦ Степень бакалавра в области медицины в Центральном университете Венесуэлы
- ♦ Преподаватель в Университетской больнице Гвадалахара





Д-р Каталан Гарса, Ванесса

- ♦ Специалист в области общей хирургии и хирургии пищеварительной системы в Университетской больнице Гвадалахары
- ♦ Врач в Клинической больнице Сан-Карлос
- ♦ Степень магистра педиатрии в области клинической медицины Университета Камило Хосе Села
- ♦ Степень бакалавра в области медицины Университета о Сарагосы

Д-р Гарсиа Хиль, Хосе Мануэль

- ♦ Специалист в области эзофагогастральной и эндокринной хирургии в Университетской больнице Гвадалахары
- ♦ Врач общей хирургии и хирургии пищеварительной системы в Университетской больнице Мостолес
- ♦ Степень магистра в области общей хирургии и хирургии пищеварительной системы Университета кардинала Эрреры
- ♦ Опыт преподавания на курсах неотложной хирургической патологии
- ♦ Регулярный участник научных конгрессов и конференций с целью повышения квалификации
- ♦ Член Испанской ассоциации хирургов

Д-р Лопес Маркано, Айлин

- ♦ Врач отделения гепатобилиопанкреатической хирургии в Университетской больнице в Гвадалахаре
- ♦ Степень доктора в области медицины в Университете Алькала
- ♦ Специалист по общей хирургии и хирургии пищеварительной системы
- ♦ Выпускник Медицинской школы Луиса Разетти
- ♦ Степень бакалавра в области медицины в Центральном университете Каракаса

04

Структура и содержание

Эта программа предусматривает повышение квалификации с акцентом на обновление знаний медицинских работников. На протяжении всего курса студенты будут изучать новейшие неинвазивные методы диагностики, в особенности ультразвуковое исследование и компьютерную томографию. Таким образом, эти новейшие инструменты позволят использовать более точный и современный подход. Помимо этого, учебная программа позиционируется как ориентир в подготовке специалистов, способных использовать передовые технологии для эффективной диагностики патологий в этих анатомофизиологических областях. Также использование методологии *Relearning* является ключевым фактором закрепления знаний и облегчения процесса обучения.



“

Выведите свою карьеру на новый уровень в качестве эксперта по комплексной диагностике желчевыводящих путей и поджелудочной железы с использованием инновационных методов, таких как интервенционная радиология”

Модуль 1. Исследование и диагностика желчевыводящих путей

- 1.1. Хирургическая и сосудистая анатомия желчевыводящих путей
 - 1.1.1. Печень
 - 1.1.2. Желчный пузырь
 - 1.1.3. Кистозный проток
- 1.2. Физиология желчи
 - 1.2.1. Производство
 - 1.2.2. Хранение
 - 1.2.3. Функции
- 1.3. Патофизиология желчного пузыря и желчных путей
 - 1.3.1. Расчеты
 - 1.3.2. Опухоли
 - 1.3.3. Другие
- 1.4. Клиническая история, лабораторные исследования у пациента с патологией желчевыводящих путей
 - 1.4.1. Перенесенные заболевания
 - 1.4.2. Факторы риска
 - 1.4.3. Выводы
- 1.5. Визуальное исследование желчевыводящих путей
 - 1.5.1. УЗИ брюшной полости
 - 1.5.2. Магнитно-резонансная холангиография (МРХПГ)
 - 1.5.3. Компьютерная томография (КТ) брюшной полости
- 1.6. Холелитиаз
 - 1.6.1. Холедохолитиаз
 - 1.6.2. Причины
 - 1.6.3. Симптомы
- 1.7. Эндоскопическое лечение холедохолитиаза
 - 1.7.1. Эндоскопическая ретроградная холангиопанкреатография (ЭРХПГ)
 - 1.7.2. Эхоэндоскопия
 - 1.7.3. Прочее
- 1.8. Интервенционная радиология в диагностике патологии желчевыводящих путей
 - 1.8.1. Чрескожная чреспеченочная холангиография (ЧЧХГ)
 - 1.8.2. Магнитно-резонансная холангиография (МРХП) с МРТ-холангиографией
 - 1.8.3. Эндоскопическая ретроградная холангиопанкреатография (ЭРХПГ)
- 1.9. Хирургическое лечение литиазной патологии желчевыводящих путей
 - 1.9.1. Описание
 - 1.9.2. Преимущества
 - 1.9.3. Процедуры
- 1.10. Новые терапевтические подходы к литиазной патологии желчевыводящих путей
 - 1.10.1. Лапароскопический подход
 - 1.10.2. Роботизированная хирургия
 - 1.10.3. Прочее



Модуль 2. Доброкачественные патологии желчных путей и поджелудочной железы

- 2.1. Литиазная патология
 - 2.1.1. Холецистит
 - 2.1.2. Холангит
 - 2.1.3. Диагностика и лечение
- 2.2. Ятрогенные поражения желчевыводящих путей
 - 2.2.1. Холецистэктомия
 - 2.2.2. Хирургия печени
 - 2.2.3. Прочее
- 2.3. Обтурационная желтуха
 - 2.3.1. Причины
 - 2.3.2. Симптомы
 - 2.3.3. Лечение
- 2.4. Киста холедоха
 - 2.4.1. Типы
 - 2.4.2. Причины
 - 2.4.3. Симптомы
- 2.5. Острый панкреатит
 - 2.5.1. Классификация
 - 2.5.2. Номенклатура
 - 2.5.3. Лечение
- 2.6. Лечение острого панкреатита
 - 2.6.1. Стационар
 - 2.6.2. Лечение боли
 - 2.6.3. Гидратация
- 2.7. Хронический панкреатит
 - 2.7.1. Типы
 - 2.7.2. Причины
 - 2.7.3. Симптомы

- 2.8. Лечение хронического панкреатита
 - 2.8.1. Добавки
 - 2.8.2. Диета
 - 2.8.3. Осложнения
- 2.9. Кистозные опухоли поджелудочной железы
 - 2.9.1. Типы
 - 2.9.2. Причины
 - 2.9.3. Симптомы
- 2.10. Показания к хирургическому лечению кистозных опухолей поджелудочной железы
 - 2.10.1. Размер
 - 2.10.2. Характеристики
 - 2.10.3. Расположение опухоли

Модуль 3. Злокачественные патологии желчных путей и поджелудочной железы

- 3.1. Протоковая аденокарцинома поджелудочной железы
 - 3.1.1. Характеристики
 - 3.1.2. Симптомы
 - 3.1.3. Лечение
- 3.2. Классификация протоковой аденокарциномы по степени резектабельности
 - 3.2.1. Типы
 - 3.2.2. Причины
 - 3.2.3. Выводы
- 3.3. Междисциплинарное лечение аденокарциномы поджелудочной железы
 - 3.3.1. Многопрофильная команда
 - 3.3.2. Первоначальная оценка и определение стадии заболевания
 - 3.3.3. Хирургия
- 3.4. Хирургические методы
 - 3.4.1. Головная дуоденопанкреатэктомия
 - 3.4.2. Корпорально-каудальная спленопанкреатэктомия
 - 3.4.3. Головная панкреатэктомия
- 3.5. Анатомопатологическое исследование образца панкреатэктомии
 - 3.5.1. Взятие проб
 - 3.5.2. Фиксация и обработка
 - 3.5.3. Гистологические срезы





- 3.6. Аденокарцинома желчного пузыря
 - 3.6.1. Описание
 - 3.6.2. Стадии аденокарциномы желчного пузыря
 - 3.6.3. Выводы
- 3.7. Лечение аденокарциномы желчного пузыря
 - 3.7.1. Хирургия
 - 3.7.2. Химиотерапия
 - 3.7.3. Лучевая терапия
- 3.8. Внепеченочная холангиокарцинома
 - 3.8.1. Описание
 - 3.8.2. Диагностика внепеченочной холангиокарциномы
 - 3.8.3. Выводы
- 3.9. Классификация внепеченочной холангиокарциномы
 - 3.9.1. Типы
 - 3.9.2. Симптомы
 - 3.9.3. Факторы риска
- 3.10. Лечение внепеченочной холангиокарциномы
 - 3.10.1. Хирургия
 - 3.10.2. Химиотерапия
 - 3.10.3. Лучевая терапия



Вы укрепите свои знания и навыки с помощью инновационной методики Relearning от TECH. Поступайте сейчас!"

05

Методология

Данная учебная программа предлагает особый способ обучения. Наша методология разработана в режиме циклического обучения: **Relearning**.

Данная система обучения используется, например, в самых престижных медицинских школах мира и признана одной из самых эффективных ведущими изданиями, такими как **Журнал медицины Новой Англии**.



““

Откройте для себя методику Relearning, которая отвергает традиционное линейное обучение, чтобы показать вам циклические системы обучения: способ, который доказал свою огромную эффективность, особенно в предметах, требующих запоминания”

В TECH мы используем метод запоминания кейсов

Что должен делать профессионал в определенной ситуации? На протяжении всей программы вы будете сталкиваться с множеством смоделированных клинических случаев, основанных на историях болезни реальных пациентов, когда вам придется проводить исследование, выдвигать гипотезы и в конечном итоге решать ситуацию. Существует множество научных доказательств эффективности этого метода. Будущие специалисты учатся лучше, быстрее и показывают стабильные результаты с течением времени.

С TECH вы сможете познакомиться со способом обучения, который опровергает основы традиционных методов образования в университетах по всему миру.



По словам доктора Жерваса, клинический случай - это описание диагноза пациента или группы пациентов, которые становятся "случаем", примером или моделью, иллюстрирующей какой-то особый клинический компонент, либо в силу обучающего эффекта, либо в силу своей редкости или необычности. Важно, чтобы кейс был основан на текущей трудовой деятельности, пытаюсь воссоздать реальные условия в профессиональной практике врача.

“

Знаете ли вы, что этот метод был разработан в 1912 году, в Гарвардском университете, для студентов-юристов? Метод кейсов заключался в представлении реальных сложных ситуаций, чтобы они принимали решения и обосновывали способы их решения. В 1924 году он был установлен в качестве стандартного метода обучения в Гарвардском университете”

Эффективность метода обосновывается четырьмя ключевыми достижениями:

1. Студенты, которые следуют этому методу, не только добиваются усвоения знаний, но и развивают свои умственные способности с помощью упражнений по оценке реальных ситуаций и применению своих знаний.
2. Обучение прочно опирается на практические навыки, что позволяет студенту лучше интегрироваться в реальный мир.
3. Усвоение идей и концепций становится проще и эффективнее благодаря использованию ситуаций, возникших в реальности.
4. Ощущение эффективности затраченных усилий становится очень важным стимулом для студентов, что приводит к повышению интереса к учебе и увеличению времени посвященному на работу над курсом.



Методология *Relearning*

TECH эффективно объединяет метод кейсов с системой 100% онлайн-обучения, основанной на повторении, которая сочетает 8 различных дидактических элементов в каждом уроке.

Мы улучшаем метод кейсов с помощью лучшего метода 100% онлайн-обучения: *Relearning*.



Студент будет учиться на основе реальных случаев и разрешения сложных ситуаций в смоделированных учебных условиях. Эти симуляции разработаны с использованием самого современного программного обеспечения для полного погружения в процесс обучения.



Находясь в авангарде мировой педагогики, метод *Relearning* сумел повысить общий уровень удовлетворенности специалистов, завершивших обучение, по отношению к показателям качества лучшего онлайн-университета в мире.

С помощью этой методики мы с беспрецедентным успехом обучили более 250000 врачей по всем клиническим специальностям, независимо от хирургической нагрузки. Наша методология преподавания разработана в среде с высокими требованиями к уровню подготовки, с университетским контингентом студентов с высоким социально-экономическим уровнем и средним возрастом 43,5 года.

Методика Relearning позволит вам учиться с меньшими усилиями и большей эффективностью, все больше вовлекая вас в процесс обучения, развивая критическое мышление, отстаивая аргументы и противопоставляя мнения, что непосредственно приведет к успеху.

В нашей программе обучение не является линейным процессом, а происходит по спирали (мы учимся, разучиваемся, забываем и заново учимся). Поэтому мы дополняем каждый из этих элементов по концентрическому принципу.

Общий балл квалификации по нашей системе обучения составляет 8.01, что соответствует самым высоким международным стандартам.

В рамках этой программы вы получаете доступ к лучшим учебным материалам, подготовленным специально для вас:



Учебный материал

Все дидактические материалы создаются преподавателями специально для студентов этого курса, чтобы они были действительно четко сформулированными и полезными.

Затем вся информация переводится в аудиовизуальный формат, создавая дистанционный рабочий метод TECH. Все это осуществляется с применением новейших технологий, обеспечивающих высокое качество каждого из представленных материалов.



Хирургические техники и процедуры на видео

TECH предоставляет в распоряжение студентов доступ к новейшим методикам и достижениям в области образования и к передовым медицинским технологиям. Все с максимальной тщательностью, объяснено и подробно описано самими преподавателями для усовершенствования усвоения и понимания материалов. И самое главное, вы можете смотреть их столько раз, сколько захотите.



Интерактивные конспекты

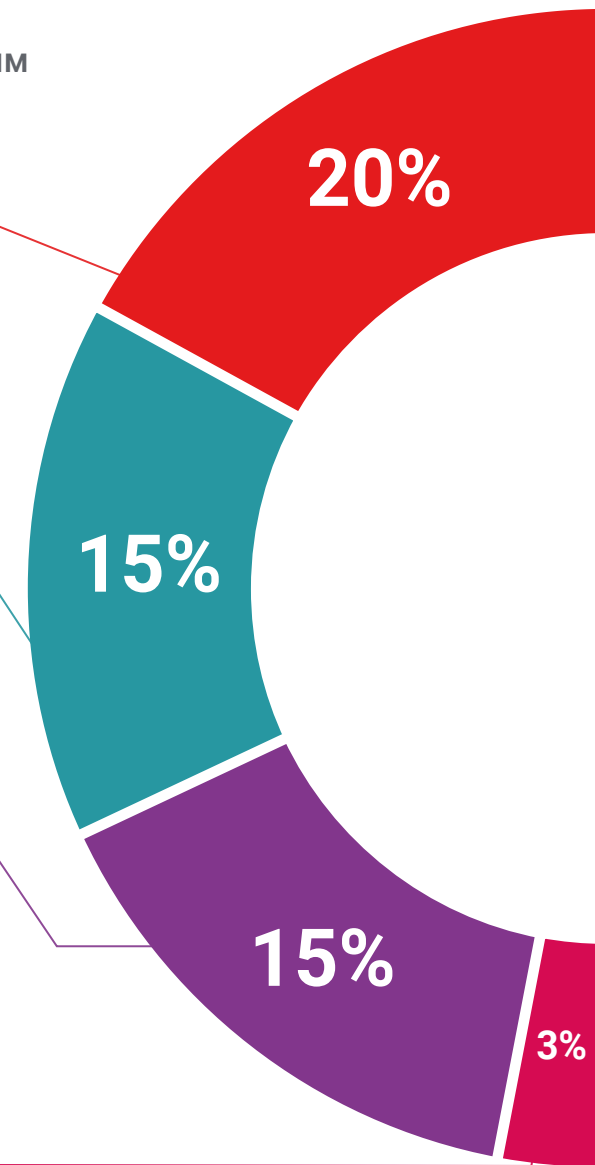
Мы представляем содержание в привлекательной и динамичной мультимедийной форме, которая включает аудио, видео, изображения, диаграммы и концептуальные карты для закрепления знаний.

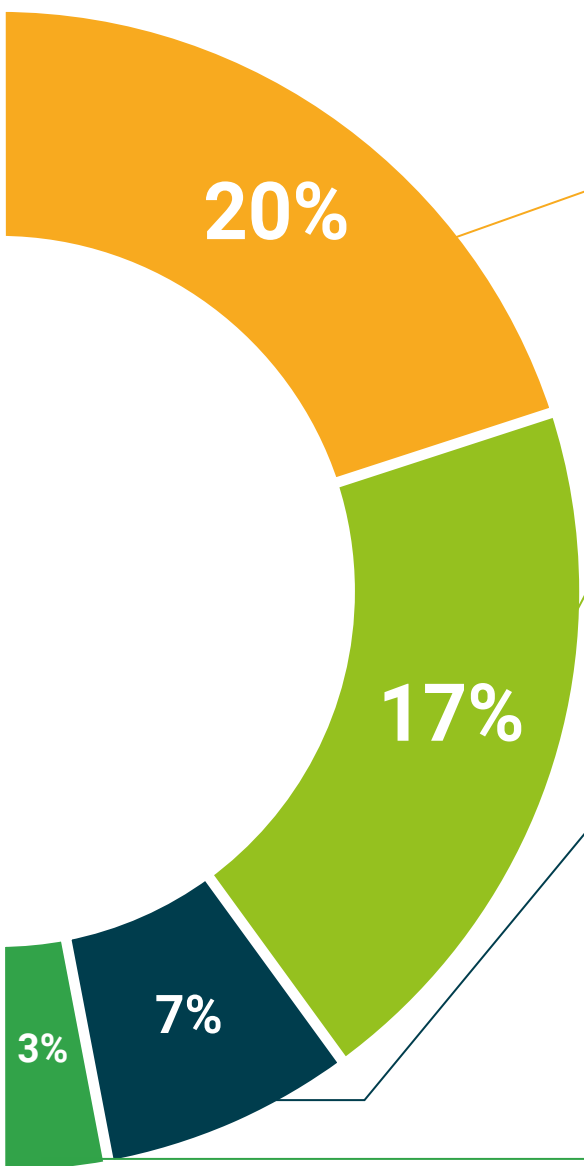
Эта уникальная обучающая система для представления мультимедийного содержания была отмечена компанией Microsoft как "Европейская история успеха".



Дополнительная литература

Новейшие статьи, консенсусные документы и международные руководства включены в список литературы курса. В виртуальной библиотеке TECH студент будет иметь доступ ко всем материалам, необходимым для завершения обучения.





Анализ кейсов, разработанных и объясненных экспертами

Эффективное обучение обязательно должно быть контекстным. Поэтому мы представим вам реальные кейсы, в которых эксперт проведет вас от оказания первичного осмотра до разработки схемы лечения: понятный и прямой способ достичь наивысшей степени понимания материала.



Тестирование и повторное тестирование

На протяжении всей программы мы периодически оцениваем и переоцениваем ваши знания с помощью оценочных и самооценочных упражнений: так вы сможете убедиться, что достигаете поставленных целей.



Мастер-классы

Существуют научные данные о пользе стороннего экспертного наблюдения: так называемый метод обучения у эксперта укрепляет знания и память, а также формирует уверенность в наших будущих сложных решениях.



Краткие руководства к действию

TECH предлагает наиболее актуальное содержание курса в виде рабочих листов или кратких руководств к действию. Обобщенный, практичный и эффективный способ помочь вам продвинуться в обучении.



06

Квалификация

Курс профессиональной подготовки в области комплексной диагностики желчевыводящих путей и поджелудочной железы гарантирует, помимо самого строгого и современного обучения, получение диплома о прохождении Курса профессиональной подготовки, выдаваемого ТЕСН Технологическим университетом.



“

*Успешно пройдите эту программу
и получите университетский
диплом без хлопот, связанных с
поездками и бумажной волокитой”*

Данный **Курс профессиональной подготовки в области комплексной диагностики желчевыводящих путей и поджелудочной железы** содержит самую полную и современную научную программу на рынке.

После прохождения аттестации студент получит по почте* с подтверждением получения соответствующий диплом о прохождении **Курса профессиональной подготовки**, выданный **TECH Технологическим университетом**.

Диплом, выданный **TECH Технологическим университетом**, подтверждает квалификацию, полученную на Курсе профессиональной подготовки, и соответствует требованиям, обычно предъявляемым биржами труда, конкурсными экзаменами и комитетами по оценке карьеры.

Диплом: **Курса профессиональной подготовки в области комплексной диагностики желчевыводящих путей и поджелудочной железы**

Формат: **онлайн**

Продолжительность: **6 месяцев**



*Гаагский апостиль. В случае, если студент потребует, чтобы на его диплом в бумажном формате был проставлен Гаагский апостиль, TECH EDUCATION предпримет необходимые шаги для его получения за дополнительную плату.

Будущее

Здоровье Доверие Люди

Образование Информация Тьюторы

Гарантия Аккредитация Преподавание

Институты Технология Обучение

Сообщество Обязательства

tech технологический
университет

Персональное внимание Инновации

Знания Настоящее будущее

Веб обучение
и поджелудочной железы

Развитие Институты

Виртуальный класс Языки

Курс профессиональной подготовки

Комплексная диагностика
желчевыводящих путей
и поджелудочной железы

- » Формат: онлайн
- » Продолжительность: 6 месяцев
- » Учебное заведение: ТЕСН Технологический университет
- » Расписание: по своему усмотрению
- » Экзамены: онлайн

Курс профессиональной подготовки

Комплексная диагностика
желчевыводящих путей
и поджелудочной железы

