

شهادة الخبرة الجامعية
الرعاية الشاملة لمرضى الرضوح
الخطيرة في وحدة العناية المركزة



الجامعة
التكنولوجية
tech

شهادة الخبرة الجامعية
الرعاية الشاملة لمرضى الرضوح
الخطيرة في وحدة العناية المركزة

« طريقة الدراسة: عبر الإنترنت

« مدة الدراسة: 6 أشهر

« المؤهل الجامعي من: TECH الجامعة التكنولوجية

« مواعيد الدراسة: وفقاً لوتيرتك الخاصة

« الامتحانات: عبر الإنترنت

رابط الدخول إلى الموقع الإلكتروني: www.techitute.com/ae/medicine/postgraduate-diploma/postgraduate-diploma-comprehensive-care-severe-trauma-patient-icu

الفهرس

02

الأهداف

صفحة 8

01

المقدمة

صفحة 4

05

المنهجية

صفحة 24

04

الهيكل والمحتوى

صفحة 18

03

هيكل الإدارة وأعضاء هيئة تدريس الدورة التدريبية

صفحة 12

06

المؤهل العلمي

صفحة 32

المقدمة

قد أظهرت التجربة الدور الحاسم للمهني الصحي في الاستجابة لحالات الرضوح في المجتمعات والأنظمة الصحية الضعيفة. لذلك من الضروري، أن يواكب الأطباء أحدث بروتوكولات العمل وتقنيات التشخيص وأبحاث الرضوح. هكذا، نشأ هذا البرنامج الأكاديمي، والذي بفضل سيكتسب الخريج كفاءات متقدمة للتعامل مع الأمراض العاجلة في سياقات معينة، وتحسين القدرة على الاستجابة ورعاية المرضى في الحالات الحرجة. كل هذا من خلال العديد من مواد الوسائط المتعددة في طبيعة التكنولوجيا والتعليم، ويمكن الوصول إليها في أي مكان أو في أي وقت من خلال منهجية الدراسة 100% عبر الإنترنت.



احصل على المهارات التي تحتاجها بفضل TECH!
سيتم إطلاعك على آخر المستجدات حول التعامل مع
مرضى الرضوح الخطيرة في وحدة العناية المركزة"



تحتوي هذه شهادة الخبرة الجامعية في الرعاية الشاملة لمرضى الرضوح الخطيرة في وحدة العناية المركزة على البرنامج العلمي الأكثر اكتمالاً وتحديثاً في السوق. أبرز خصائصها هي:

- ♦ تطوير حالات عملية يقدمها خبراء في الرعاية الشاملة لمرضى الرضوح الخطيرة في وحدة العناية المركزة
- ♦ محتوياتها البيانية والتخطيطية والعملية البارزة التي يتم تصورها بها تجمع المعلومات العلمية والعملية حول تلك التخصصات الأساسية للممارسة المهنية
- ♦ التمارين العملية حيث يمكن إجراء عملية التقييم الذاتي لتحسين التعلم
- ♦ تركيزها الخاص على المنهجيات المبتكرة
- ♦ دروس نظرية وأسئلة للخبراء ومنتديات مناقشة حول القضايا المثيرة للجدل وأعمال التفكير الفردية
- ♦ توفر المحتوى من أي جهاز ثابت أو محمول متصل بالإنترنت

أصبحت الرعاية المتخصصة للمرضى الذين يعانون من إصابات رضحية مطلباً لا غنى عنه في وحدات العناية المركزة. منذ دخول المريض إلى المستشفى وحتى خروجه منه، سيمر المريض بحالات مختلفة تتطلب مراقبة مستمرة. لهذا السبب، يعد إعداد وتحديث كبار الموظفين الصحيين أمراً حيوياً.

بفضل شهادة الخبرة الجامعية هذه، سيطور الطبيب كفاءات متقدمة في التعامل مع الإصابات الرضحية في سياقات خاصة وصعبة. بالتالي، سيتم تحليل بروتوكولات التقييم والمراقبة والعناية في حالات حرجة. بالإضافة إلى ذلك، سيكتسب المحترفون مهارات في استخدام الأجهزة الطبية وإعطاء الأدوية وتقديم الدعم العاطفي للمرضى والعائلات. بالإضافة إلى ذلك، سيتناولون استراتيجيات الوقاية من المضاعفات والتحكم في الألم وتحسين التواصل بين المهنيين.

كما ستتم مناقشة أحدث تقنيات التصوير التشخيصي للكشف عن الإصابات الرضحية. في الواقع، سيكون الخريج قادراً على الخوض في تفسير الأشعة السينية والتصوير المقطعي المحوسب والتصوير بالرنين المغناطيسي لتقييم تلف الأنسجة والأعضاء. كما ستستكشف أيضاً بروتوكولات تصوير محددة لتحديد الكسور والإصابات الداخلية والحالات الخطيرة الأخرى، بما في ذلك الآثار الأخلاقية والآثار المترتبة عن استخدام الإشعاع من حيث السلامة.

أخيراً، سيتم تخصيص مساحة للرضوح لدى فئات خاصة من السكان، مثل الأطفال وكبار السن والنساء الحوامل والمرضى المصابين بأمراض مزمنة. بالمثل، سوف يتعمق الطالب في بروتوكولات محددة للحالات الحرجة، مثل الكوارث الطبيعية والنزاعات المسلحة وحوادث المرور الضخمة. ناهيك عن استراتيجيات الفرز وتنسيق الموارد والتعاون متعدد التخصصات.

باختصار، سيوفر هذا البرنامج للطلاب أساساً نظرياً متيناً يمكّنهم من تطبيقه في مواقف حقيقية، وذلك بفضل قيادة ودعم هيئة تدريس متميزة مكونة من خبراء ذوي الخبرة المهنية الواسعة. بهذه الطريقة، يقدم TECH للطلاب منهجية إعادة التعلم (المعروف بـ Relearning) الحصرية، وهي منهجية تربوية مبتكرة تقوم على تكرار المفاهيم الأساسية، مما يضمن استيعاب المعرفة بكفاءة.



سوف تتفوق في الرعاية الشاملة
للإصابات الرضحية وتقود فريقاً طبياً
متعدد التخصصات"

سوف تتعمق في التصوير التشخيصي وإعادة التأهيل في الرضوح في وحدة العناية المركزة بفضل شهادة الخبرة الجامعية هذه.

ستجدد مهاراتك في التقنيات الأكثر ابتكاراً في مجال الرعاية العاجلة والطارئة. في غضون 6 أشهر فقط!

ستكتسب مهارات متقدمة لعلاج الإصابات الرضحية لدى حالات خاصة، مثل الأطفال والنساء الحوامل وكبار السن، كل ذلك من خلال منهجية إعادة التعلم (المعروف بـ Relearning) المبتكرة"

البرنامج يضم في أعضاء هيئة تدريسه محترفين يجلبون إلى هذا التدريب خبرة عملهم، بالإضافة إلى متخصصين معترف بهم من الشركات الرائدة والجامعات المرموقة.

سيتيح محتوى البرنامج المتعدد الوسائط، والذي صيغ بأحدث التقنيات التعليمية، للمهني التعلم السياقي والموقعي، أي في بيئة محاكاة توفر تدريباً غامراً مبرمجاً للتدريب في حالات حقيقية.

يركز تصميم هذا البرنامج على التعلّم القائم على حل المشكلات، والذي يجب على المهني من خلاله محاولة حل مختلف مواقف الممارسة المهنية التي تنشأ على مدار السنة الدراسية. للقيام بذلك، سيحصل على مساعدة من نظام فيديو تفاعلي مبتكر من قبل خبراء مشهورين.

الأهداف

سيمكن هذا البرنامج الطبيب من اكتساب المعرفة والمهارات اللازمة لتحديث ملفهم المهني، مع التركيز على الجوانب الأساسية للرعاية الشاملة لمرضى الرضوح الخطيرة في وحدة العناية المركزة. ستوجه مكونات المنهج الدراسي المصممة بدقة الخريج خلال مسيرته في شهادة الخبرة الجامعية. سوف يزودونك بالمهارات الأساسية لتحقيق الأهداف المحددة وضمان تحقيق أفضل النتائج الأكاديمية. بهذه الطريقة، سيكتسب الطلاب إتقاناً شاملاً لمجال يعاني من تغيرات مستمرة.



فرصة فريدة لإعادة تدريب قدراتك مع أحدث
التطورات في مجال الرعاية الشاملة لمرضى
الرضوح الخطيرة في وحدة العناية المركزة“



الأهداف العامة



- ♦ تطوير فهم عميق للأسس التشريحية الفيزيولوجية والفيزيولوجية المرضية بالإضافة إلى الأسس السريرية للإصابات الرضحية الشديدة، فضلاً عن المضاعفات والأمراض المصاحبة المرتبطة بها
- ♦ توصيل معلومات الوقاية من الإصابات بفعالية لمختلف الجماهير واستخدام استراتيجيات تعزيز الصحة
- ♦ التعمق في البروتوكولات الخاصة بالتعامل مع الإصابات الرضحية المحددة قبل دخول المستشفى مثل الإصابات الرضحية للجمجمة والصدر والعظام
- ♦ دمج ممارسات الجودة والسلامة في التعامل مع مرضى الرضوح وتقليل المخاطر وتحسين النتائج
- ♦ مواكبة المتطلبات الغذائية المحددة لمرضى الإصابات الرضحية الشديدة ووضع خطط تغذية مناسبة
- ♦ تنفيذ بروتوكولات الفرز في حالات الرضوح الجماعي وتحديد أولويات الرعاية

حدّث معلوماتك بفضل TECH! ستتمكن
من مواكبة أحدث الأبحاث العلمية في
مجال اهتمامك"



الأهداف المحددة



الوحدة 1. الرعاية المتقدمة في وحدة العناية المركزة

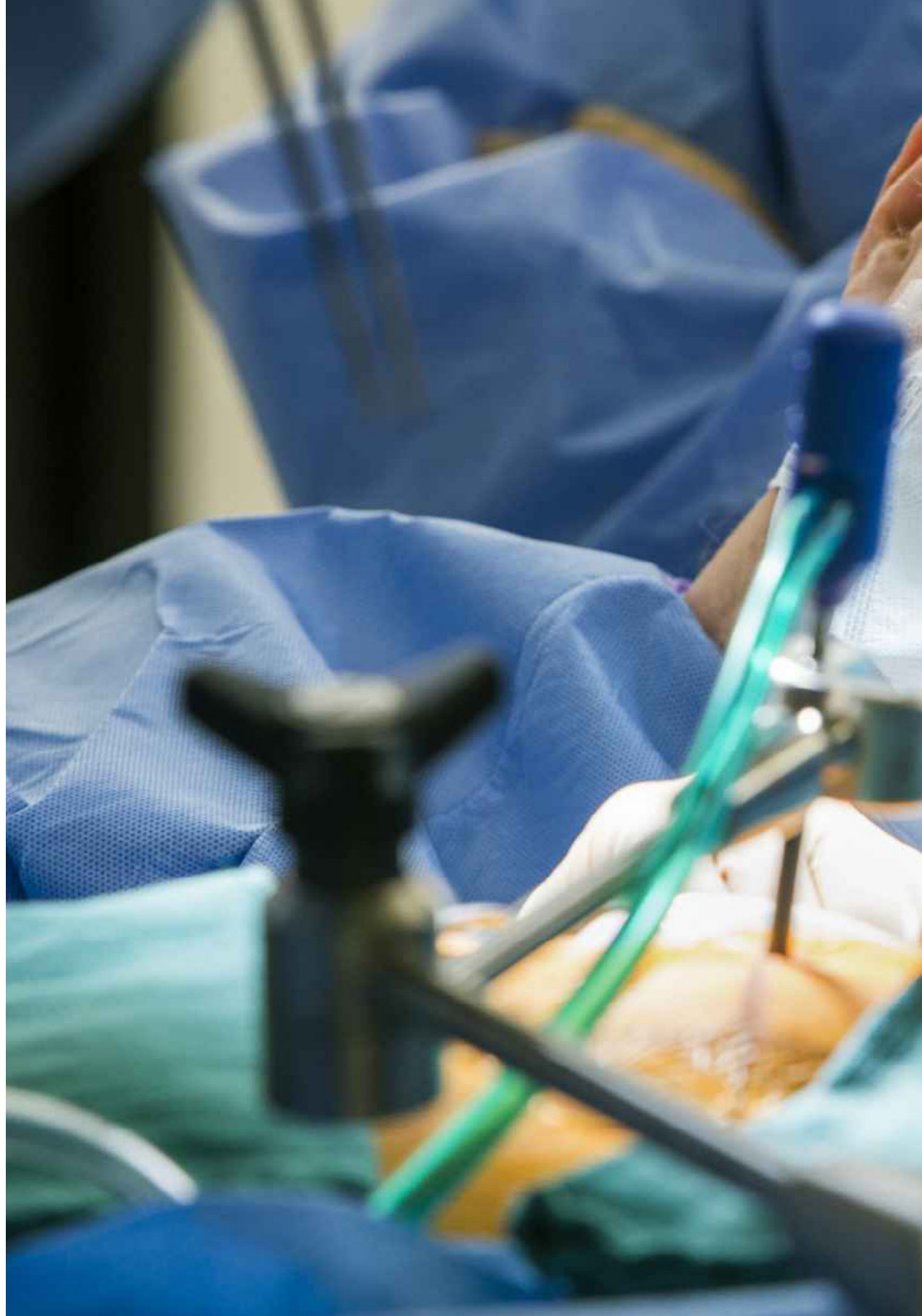
- ♦ تطوير التقييم السريري لمرضى الرضوح في وحدة العناية المركزة وتحديد علامات الصدمة والنزيف والتدهور
- ♦ التعامل مع الأجهزة الطبية المعقدة المستخدمة في المرضى الذين يعانون من إصابات رضحية شديدة والعناية بها، مثل الأنابيب والقسطرات
- ♦ مواكبة مستجدات إعطاء أدوية معينة للسيطرة على الألم والتخدير بالإضافة إلى السيطرة على الصدمة لدى مرضى الرضوح
- ♦ تحديث المعرفة في تفسير واستخدام بيانات المراقبة، مثل العلامات الحيوية ومعايير الدورة الدموية، لاتخاذ قرارات الرعاية
- ♦ تحديد المضاعفات الشائعة لدى مرضى الرضوح في وحدة العناية المركزة والوقاية منها، مثل الالتهابات وتقرحات الضغط

الوحدة 2. الأشعة السينية والمضاعفات وإعادة التأهيل في الرضوح في وحدة العناية المركزة

- ♦ الخوض في تفسير الأشعة السينية والتصوير المقطعي المحوسب والتصوير بالرنين المغناطيسي لتحديد الإصابات الرضحية
- ♦ التفريق بين الإصابات الحادة والحالات الموجودة مسبقاً في الصور الإشعاعية لمرضى الرضوح
- ♦ وصف الإصابات الرضحية في مناطق مثل الجهاز العضلي الهيكلي والأعضاء الداخلية والأنسجة الرخوة
- ♦ الخوض في التقنيات والمعدات المستخدمة في التصوير الطبي وفهم كيفية تأثيرها على التشخيص
- ♦ تعميق دور أخصائي الأشعة السينية وتطوير مهاراته في توصيل نتائج الأشعة السينية إلى فريق الرعاية الطبية
- ♦ التعمق في النتائج الإشعاعية من أجل اتخاذ قرارات سريرية مستنيرة بشأن التعامل مع مرضى الرضوح وعلاجهم

الوحدة 3. الرضوح لدى حالات خاصة

- ♦ فهم كيفية تأثير الإصابات الرضحية على فئات خاصة من السكان مثل الأطفال وكبار السن والنساء الحوامل
- ♦ التعامل مع حالات الرضوح في سياقات الكوارث الطبيعية والحوادث الجماعية والنزاعات المسلحة
- ♦ الخوض في البروتوكولات والإجراءات المحددة للتعامل مع الرضوح في سياقات خاصة



هيكل الإدارة وأعضاء هيئة تدريس الدورة التدريبية

جمعت TECH بين متخصصين مشهورين في مجال الرعاية الشاملة للمرضى الذين يعانون من إصابات خطيرة في وحدة العناية المركزة، بهدف اكتساب المعرفة الأساسية في هذا القطاع. لهذا السبب فإن شهادة الخبرة الجامعية هذه، مدعومة بفريق عمل على درجة عالية من الكفاءة والخبرة في هذا المجال، والذي سيوفر للخريج أحدث الأدوات التي من شأنها تعزيز قدراته. بالتالي، فإن تخصصهم على الساحة الدولية مضمون، مما يوفر فرصة فريدة للطبيب لتحقيق النجاح في حياته المهنية.



احصل على تدريب مع أشهر المتخصصين!
قامت هيئة أعضاء التدريس بتصميم هذا
البرنامج للتميز الأكاديمي"



المدير الدولي المستضاف



حوضرل انب ؤءاعو ؤيولعلل فارطألأ حوضر يف صصختم ،زراب ماضع حارج و George S. Dyer روتكدل ا Brigham يف ؤيولعلل فارطألأ أءارج لعللاب لمع دق .ءيلاو مصعملالو قفرملاو فلكل يف ؤءقعملل ؤحارج يف قومرملل Barry P. Simmons يسرك أضيأ لءش ثيح ،نطسوب يف and Women's Hospital ماضعلل

لازلزل دعب .ءريبك ريأأ ؤرءق هل تنك ثيح ،يئياه يف لمع وه ءامهاسم مهأ دءأ نك ،اذكه و اومءقو ءالبل اىل ااولصو نءل اءل اءحارجل لئأو ن مك ،2010 ماع يف ءالبل ا برض يءل ارمءملا نم مءريءو نئيلىءملا نءحارجل عم قئو لءش لمع ،ءصلا اءه يف .ءرح ءقو يف ؤءعاسملا وءنل اءه لىع .ءبيءل اءراوظل اءالء ؤراءل لىع يئياه ؤرءق زئعءل نئيلىءملا نئيلىءملا مهءراهم اورهظأ نئيلىءملا ،يئياه يف ماضعلل اءحارج نم ءيءل لىع بيءل يف لاعف روء ءوءهءل نك ؤيلاء ؤيلاءءل ؤءافكب ؤضول عم اولماعءو ،2022 لازلزل لالء مهءئزهءو

ءماقلل لءرءءملا ءرافراه ءمانربل ريءمك لمع ؤرءل لالء أءءا ؤعس ،كل ءل ؤفاءللاب لمع ؤئب زئعءو ،نئيمئقملل اءبألل مئلءللالو لمعلل فورظ نئسءل لىل ،ماضعلل ؤحارج يف اءبأ ءاءعاب مهءمزلل نئيمئقملل اءبألل ؤيلاءل اءه سكعي .ءءصو أنزاول رءكأ مهءمزلل ؤئبمهءل ؤسفنل ؤءلللاب مهءمءللاب لبقءملا

ءامئركءل نل نم ءيءل لالء نل لمءم يف George S. Dyer روتكدل ريأأءل فارءللال مء ءقف ،اذكه امك ،Brigham and Women's Hospital ب سئطارقوبه ؤيلاءل ءءءم يءل ؤئناسنل ؤئءللال لءم رئريأء لىع ؤوضلل زئءلءل ءهء ءللس ءق .Massachusetts يف Top Doctor بقل لىل اءيأ زاء بناء ؤيمء يف مهءمزلل ؤئبمهءل سكعي امم ،ءيلاءل ماضعلل ؤحارج يف ؤريءكل ءمءهءم ؤئبمهءل ءئبمهءل

د. George S. Dyer

- جراح الأطراف العلوية في Brigham and Women's Hospital، بوسطن، الولايات المتحدة الأمريكية
- كرسي Barry P. Simmons المرموق في جراحة العظام في Brigham and Women's Hospital
- قائد الجراحين في السلك الطبي في البحرية الأمريكية
- مدير البرنامج المشترك للإقامة في قسم جراحة العظام، جامعة هارفارد
- زمالة في الأطراف العلوية بـ Brigham and Women's Hospital في مستشفى الأطفال
- دكتوراه في الطب، من كلية الطب في هارفرد
- بكالوريوس في العلوم السياسية والحكم من جامعة هارفارد
- الجائزة الإنسانية التي منحتها جمعية أبقراط التابعة لـ Brigham and Women's Hospital
- Top Doctor في Massachusetts



بفضل TECH ستتمكن من
التعلم مع أفضل المحترفين
في العالم"

هيكـل الإدارة

د. Bustamante Munguira, Elena

- ♦ رئيسة خدمة طب العناية المركزة، بمستشفى Valladolid السريري
- ♦ المديرية الطبية للمنطقة الصحية في Formentera Ibiza
- ♦ متخصص في طب العناية المركزة
- ♦ أستاذة الدورات التنشيطية وورش العمل
- ♦ جائزة كلية أطباء سالامانكا الرسمية للامعة
- ♦ جائزة Ramón Lul لوحدة سلامة المرضى
- ♦ دكتوراه في الطب والجراحة
- ♦ ماجستير في التسيير
- ♦ الإدارة الطبية وإدارة الرعاية الصحية
- ♦ ماجستير في سلامة المرضى



الأساتذة

أ. Curieses Andrés, Celia

- ♦ طبيبة العناية المركزة في المستشفى السريري الجامعي في Valladolid
- ♦ طبيبة في مجموعة Babcock الدولية
- ♦ طبيبة في Ambuibérica
- ♦ طبيبة في مستشفى Recoletas Castilla y León
- ♦ طبيبة في مستشفى Sanatorio Sagrado Corazón
- ♦ طبيبة في مجلس مدينة Valladolid
- ♦ أستاذة في مؤسسة التدريب والتوظيف في قشتالة وليون
- ♦ بكالوريوس في الطب من جامعة Valladolid
- ♦ ليسانس في الكيمياء من جامعة Valladolid

أ. De Pedro Sánchez, María Ángeles

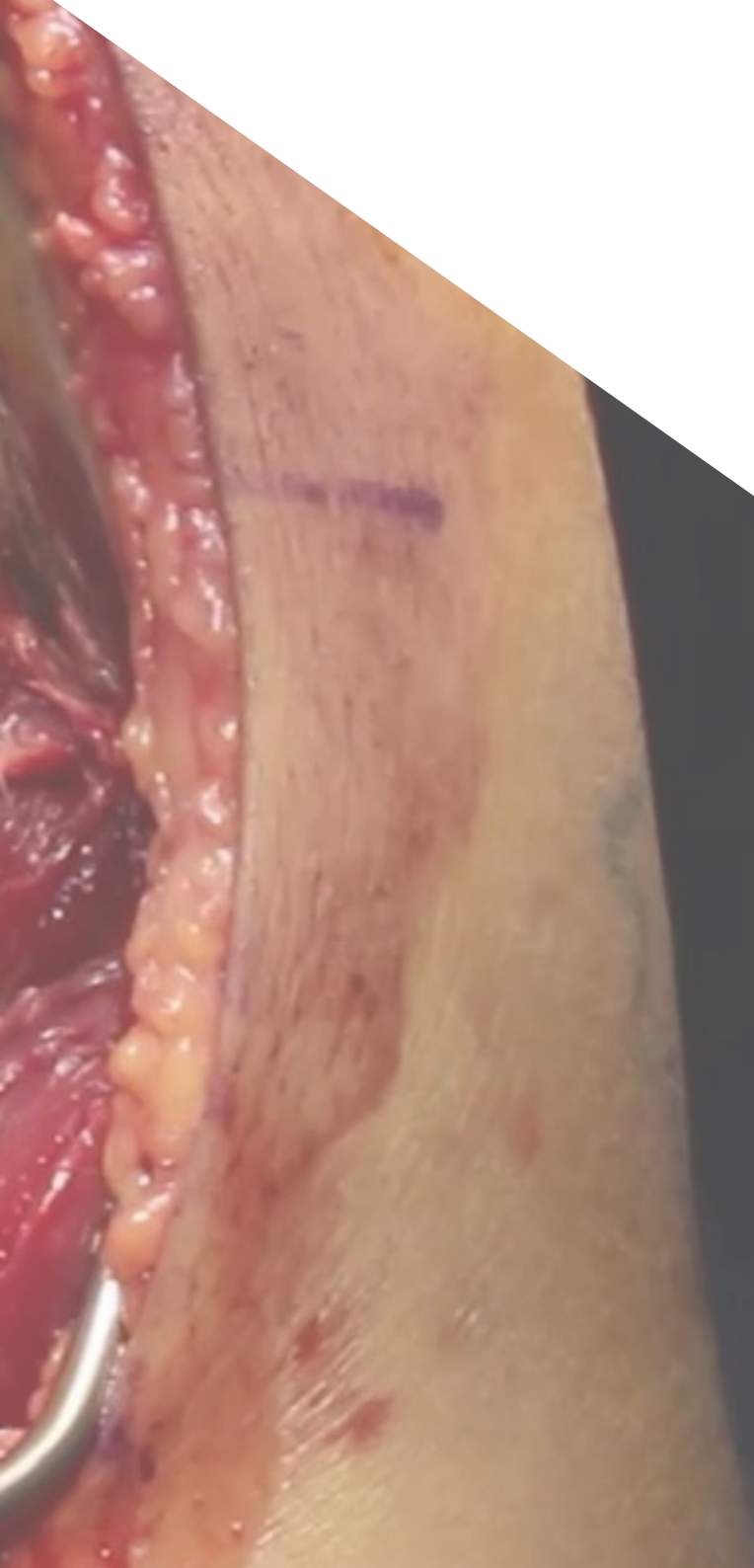
- ♦ ممرضة في المديرية الإقليمية للصحة في Valladolid
- ♦ ممرضة في مستشفى Sagrado Corazón في Valladolid
- ♦ ممرضة في Insalud في Valladolid
- ♦ أستاذة محاضرات جمعية التمريض في Palencia وقسم الرعاية الاجتماعية في مجلس مدينة Palencia
- ♦ أستاذة متعاونة في كلية التمريض في Valladolid
- ♦ محاضرة جامعية في التمريض من جامعة Valladolid
- ♦ إجازة في التمريض من جامعة León
- ♦ ماجستير في إدارة وتسيير وحدات التمريض من الجامعة الأوروبية Miguel de Cervantes
- ♦ MBA تنمية المهارات والتواصل الفعال من Asevegue European School Health Education
- ♦ مؤهل خاص في قيادة التمريض. تحدي Nightngale من قبل ISFOS و UNIR
- ♦ ماجستير في إضفاء الطابع الإنساني على الرعاية الصحية من الجامعة الأوروبية Miguel de Cervantes



اغتنم الفرصة للتعرف على
أحدث التطورات في هذا الشأن
لتطبيقها في ممارستك اليومية"

الهيكل والمحتوى

يغطي هذه الشهادة الإجتماعية تشخيص وعلاج المرضى الذين يعانون من إصابات رضحية في وحدة العناية المركزة، بدءاً من الرعاية المتقدمة وفحوصات التصوير مثل الأشعة السينية إلى الرعاية الشخصية للفئات الخاصة داخل المجتمع. يتم تدريس هذه المواد بالكامل عبر الإنترنت من خلال حرم جامعي افتراضي متكامل للغاية، مما يوفر المرونة اللازمة للتكيف مع الاحتياجات الفردية والجدول الزمنية لكل طالب. بالإضافة إلى ذلك، فإن منهجية إعادة التعلم (المعروف بـ Relearning) المبتكرة في TECH، تسهّل الفهم الفوري للموضوعات المعقدة من خلال تكرار المفاهيم الأساسية.





ستستفيد من برنامج يتم تحديثه
باستمرار حول أحدث الأدوات في
مجال العناية المركزة"



الوحدة 1. الرعاية المتقدمة في وحدة العناية المركزة

- 5.1 تطوير عملية التقييم الأولي
 - 1.5.1.1 الممرضة (أ): مجرى الهواء
 - 1.1.5.1.1 مجرى الهواء والتنفس
 - 2.5.1 الممرضة (ب): الدورة الدموية
 - 1.2.5.1.1 السيطرة على نزيف الدم الحاد
 - 3.5.1 تقييم الحالة العصبية
- 6.1 الاعتراف الثانوي
 - 1.6.1 الاعتراف
 - 2.6.1 الإدارة المصاحبة في الرعاية الأولية
 - 1.2.6.1 التحكم في درجة الحرارة
 - 2.2.6.1 قسطرة المثانة والقسطرة المعوية
 - 3.2.6.1 تسكين الألم والتقنيات التي تتطلب التخدير
 - 4.2.6.1 العلاج الوقائي من الكزاز والعلاج بالمضادات الحيوية
 - 3.6.1 التنسيق مع قائد وفريق الإصابات الرضحية لنقله إلى المستشفى بعد إجراء فحوصات التصوير أو الإجراءات العلاجية الطارئة
 - 4.6.1 تقييم الجروح الرضحية أو جروح ما بعد الجراحة وتضميدها بشكل معقم
 - 5.6.1 بدء العلاج الدوائي حسب الاقتضاء
- 7.1 مراجعة منهجية
 - 1.7.1 إعادة تقييم أولويات إنقاذ الأرواح في حالات الطوارئ
 - 2.7.1 استمارة تسجيل مكتملة وموقعة
 - 3.7.1 الاعتراف الثانوي
 - 4.7.1 إعادة التقييم المستمر خلال الساعات الأولى
 - 1.4.7.1 Ctes vitales
 - 2.4.7.1 الحدقتان، ومستوى الوعي، ومقياس غلاسكو للغيوبة GCS
 - 3.4.7.1 مراقبة القسطرات والتسريبات والمصارف والأنابيب
 - 4.4.7.1 المتابعة: مخطط كهربية القلب، ومقياس الأكسج النبضي، وجهاز التنفس، إلخ
- 8.1 الاهتمام بالأسرة
 - 1.8.1 العائلة
 - 2.8.1 قسم الاستعلام
 - 1.2.8.1 الوضع الراهن
 - 2.2.8.1 التطور والتنبيه
 - 3.8.1 المرافقة: شرح العملية والجداول الزمنية
- 9.1 إدارة الصدمة النفسية
 - 1.9.1 الصدمة النفسية
 - 2.9.1 كيفية فهم الصدمة النفسية
 - 3.9.1 العائلات
 - 4.9.1 كيف تُصرف
 - 5.9.1 الموقف في بيئة خارج المستشفى وداخله
 - 6.9.1 كيفية التواصل
 - 7.9.1 الوقاية

- 1.1 دور العناية في فريق رعاية الإصابات الرضحية
 - 1.1.1.1 الرعاية
 - 2.1.1.1 الرعاية خارج المستشفى، وهو مجال قائم بذاته
 - 3.1.1.1 نواة الرعاية
 - 4.1.1.1 البحث
 - 5.1.1.1 التدريس
 - 6.1.1.1 الإدارة والتنسيق
 - 7.1.1.1 الجوانب البيولوجية الأخلاقية
 - 8.1.1.1 الجوانب القانونية
 - 9.1.1.1 الأساليب والمهارات والعلامات والأعراض في الرعاية الطارئة والعاجلة
- 2.1 رعاية ما قبل المستشفى في رعاية الرضوح الخطير
 - 1.2.1.1 رعاية ما قبل المستشفى
 - 2.2.1.1 الرعاية التمرضية لإصابة الدماغ الرضحية
 - 1.2.2.1.1 الرعاية التمرضية في مرحلة الطوارئ
 - 1.1.2.2.1 العصبية
 - 2.1.2.2.1 الديناميكية الدموية
 - 3.1.2.2.1 التنفسية
 - 4.1.2.2.1 المتعلقة بالأمراض الكلوية
 - 2.2.2.1.1 الرعاية التمرضية في إصابة النخاع الشوكي الحاد الرضحية
 - 1.2.2.2.1 مضاعفات الدورة الدموية
 - 2.2.2.2.1 مضاعفات الجهاز التنفسي
 - 3.2.2.1.1 الرعاية التمرضية في إصابة القفص الصدري الرضحية
 - 4.2.2.1.1 الرعاية التمرضية لإصابات البطن والحوض الرضحية
 - 5.2.2.1.1 الرعاية التمرضية في إصابة العظام الرضحية
- 3.1 مراحل الرعاية قبل دخول المستشفى
 - 1.3.1.1 رعاية ما قبل المستشفى
 - 2.3.1.1 تقييم المشهد
 - 1.2.3.1.1 النهج المتبع في موقع التدخل
 - 2.2.3.1.1 إدارة المشهد والتعامل معه
 - 3.2.3.1.1 الفرز
 - 4.2.3.1.1 إدارة الموارد الإضافية
- 4.1 عملية الرعاية الأولية في الرضوح الخطير
 - 1.4.1.1 مراجعة وتجهيز منطقة الاستقبال
 - 2.4.1.1 تفعيل المعدات
 - 3.4.1.1 استقبال المريض
 - 4.4.1.1 إحالة المريض

10.1. النقل داخل المستشفى

1.10.1. النقل داخل المستشفى

2.10.1. ABC-SBAR لنقل المرضى

3.10.1. بروتوكول النقل داخل المستشفيات

1.3.10.1. قائمة التحقق Checklist من النقل

2.3.10.1. تقرير الممرضة التي تنقل

3.3.10.1. الوثائق

الوحدة 2. الأشعة السينية والمضاعفات وإعادة التأهيل في الرضوح في وحدة العناية المركزة

1.2. الأشعة السينية في وحدة العناية المركزة

1.1.1.2. التعريف

2.1.2. الهيكل

3.1.2. الاستنتاجات

2.2. الإدارة وبروتوكولات التصوير في حالة مرضى الرضوح الخطيرة

1.2.2. تقييم المعايير السريرية

1.1.2.2. معايير الخطورة والاشتباه في الرضوح الخطيرة

1.1.1.2.2. علامات حيوية

2.1.1.2.2. الإصابات الواضحة

3.1.1.2.2. آلية الإصابة عالية الطاقة

2.1.2.2. التقييم وفقاً للعلامات والعلامات الحيوية

1.2.1.2.2. الهيموغلوبين المستقر ديناميكياً: التصوير المقطعي المحوسب الكامل

2.2.1.2.2. الهيموغلوبين غير مستقر ديناميكياً: Eco-fast

2.2.2. بروتوكول التصوير المقطعي المحوسب القياسي: المرضى الذين تنطبق عليهم معايير الخطورة دون علامات الصدمة shock

1.2.2.2. التصوير المقطعي المحوسب للدماغ بدون تباين

2.2.2.2. التصوير المقطعي المحوسب للعنق بدون تباين

1.2.2.2.2. النافذة العظمية

2.2.2.2. نافذة الأجزاء الرخوة

3.2.2.2. التصوير المقطعي المحوسب للقفص الصدري والبطن والحوض مع تباين

1.3.2.2.2. دراسة المرحلة الشريانية

2.3.2.2.2. دراسة المرحلة البوابة

3.2.2. بروتوكول الصدمة Shock: معايير الخطورة وعلامات الصدمة shock

1.3.2.2. التصوير المقطعي المحوسب بدون عيب الحاجز البطني: القفص الصدري والبطن والحوض

1.1.3.2.2. المرحلة الشريانية والوريدية

2.1.3.2.2. مرحلة ما بعد الجراحة المتأخرة

4.2.2. بروتوكول للاشتباه الكبير في إصابة المثانة والإحليل

1.4.2.2. التصوير المقطعي المحوسب بدون عيب الحاجز البطني للبطن والحوض

5.2.2. حالات أخرى

1.5.2.2. الاشتباه في إصابة الأوعية الدموية على مستوى الرقبة

2.5.2.2. الاشتباه السريري في كسور الوجه الكبيرة المعقدة

3.5.2.2. الاشتباه في تمزق المريء الرضحي

3.2. الموجات فوق الصوتية في الرعاية الأولية للمرضى متعددي الصدمات

1.3.2. الموجات فوق الصوتية

2.3.2. ما هو Eco-fast؟

3.3.2. دواعي الإستعمال

4.3.2. المعلومات المقدمة والموقف المستمد من النتائج

4.2. إصابة الدماغ الرضحية

1.4.2. إصابة الدماغ الرضحية

2.4.2. بروتوكول الدراسة

3.4.2. البحث المنهجي عن النتائج

1.3.4.2. أورام دموية داخل القشرة الخارجية

2.3.4.2. التأثير الكلي الذي تحدثه هذه الأورام الدموية: انهيار البطين أو الأخدود، وانسداد الصهاريج القاعدية، وعلامات

انتفاخ الدماغ

3.3.4.2. آثار كسور العظام والكالوت وقاعدة الجمجمة

4.3.4.2. آثار الكسور واصطفاف أجسام العمود الفقري في المستوى السهمي

5.2. الإصابة الرضحية على مستوى الرقبة

1.5.2. الإصابة الرضحية على مستوى الرقبة

2.5.2. بروتوكول الدراسة

3.5.2. البحث المنهجي عن النتائج

1.3.5.2. آفات الأوعية الدموية الكبيرة على مستوى الرقبة

2.3.5.2. كسور العمود الفقري على مستوى الرقبة، وتقييم احتمال تسرب مادة التباين المصاحبة

6.2. الإصابة الرضحية في العمود الفقري الصدري القطني

1.6.2. العمود الفقري الصدري القطني

2.6.2. بروتوكول الدراسة

3.6.2. البحث المنهجي عن النتائج

1.3.6.2. آفات الأوعية الدموية الكبيرة على مستوى القفص الصدري والبطن

2.3.6.2. كسور العمود الفقري على مستوى الرقبة، وتقييم احتمال تسرب مادة التباين المصاحبة

7.2. إصابة الصدر

1.7.2. القفص الصدري

2.7.2. بروتوكول الدراسة

الوحدة 3. الرضوح لدى حالات خاصة

- 1.3. توصيات رعاية الأطفال المصابين بالإصابات الرضحية
 - 1.1.3. الإصابة الرضحية لدى الأطفال
 - 2.1.3. أنواع وأنماط الإصابة
 - 3.1.3. الخصائص الفريدة للمريض الطفل
 - 4.1.3. مجرى الهواء
 - 5.1.3. التنفس
 - 6.1.3. الدورة الدموية والصدمة shock
 - 7.1.3. الإنعاش القلبي الرئوي
 - 8.1.3. الإصابة الرضحية في القفص الصدري
 - 9.1.3. الإصابة الرضحية في البطن
 - 10.1.3. إصابة الدماغ الرضحية
 - 11.1.3. الإصابة الرضحية في الحبل الشوكي
 - 12.1.3. الإصابات العضلية الهيكلية الرضحية
 - 13.1.3. إيذاء الأطفال
- 2.3. الإصابة الرضحية لدى كبار السن
 - 1.2.3. الإصابة الرضحية لدى كبار السن
 - 2.2.3. آثار الشيخوخة وتأثير الأمراض السائدة
 - 3.2.3. آليات الإصابة
 - 4.2.3. الفحص الأولي والإنعاش
 - 5.2.3. إصابات محددة
 - 6.2.3. الظروف الخاصة
- 3.3. الإصابة الرضحية لدى مريض تخثر الدم
 - 1.3.3. مضاد التخثر
 - 2.3.3. مريض يتلقى علاجاً مضاداً للصفائح
 - 3.3.3. مريض يتلقى علاج الوارفارين
 - 4.3.3. مريض يتلقى علاج الوارفارين
 - 5.3.3. مريض يتلقى علاجاً بالهيبارين منخفض الوزن الجزيئي
 - 6.3.3. مريض يتناول العلاج بعثبات الثرومبين المباشرة (dabigatran etexilato)
 - 7.3.3. مريض يتلقى علاج ريفاروكسابان
- 4.3. الإصابة الرضحية أثناء الحمل
 - 1.4.3. الحمل
 - 2.4.3. التغيرات التشريحية والفسيولوجية أثناء الحمل
 - 3.4.3. الاختلافات التشريحية
 - 4.4.3. آليات الإصابة
 - 5.4.3. خطورة الإصابات
 - 6.4.3. التقييم والإدارة
 - 7.4.3. الولادة القيصرية قبل الوفاة Cesárea perimortem
 - 8.4.3. العنف المنزلي

- 3.7.2. البحث المنهجي عن النتائج
 - 1.3.7.2. آفات الأوعية الدموية الكبيرة على مستوى القفص الصدري
 - 2.3.7.2. الاسترواح الدموي أو استرواح المنصف
 - 3.3.7.2. الاسترواح الدموي أو الاسترواح الصدري انحراف المنصف الثانوي
 - 4.3.7.2. تهتك رئوي، وبؤراحتشائية رئوية، وإصابة مجرى الهواء
 - 5.3.7.2. آثار كسور الأضلاع المفردة/المتعددة
 - 6.3.7.2. كسور العمود الفقري الظهرية، وتقييم مدى قابلية الإدراج، وعلامات عدم الاستقرار
- 8.2. اضطرابات البطن
 - 1.8.2. البطن
 - 2.8.2. بروتوكول الدراسة
 - 3.8.2. البحث المنهجي عن النتائج
 - 1.3.8.2. آفات الأوعية الدموية الكبيرة على مستوى البطن
 - 2.3.8.2. الصفاق الدموي أو استرواح الصفاق ، سائل حر عالي/منخفض الكثافة
 - 3.3.8.2. إصابة حشوية في الطحال أو الكبد
 - 4.3.8.2. كسور العمود الفقري الظهري القطني، وتقييم علامات عدم الاستقرار، والتقييم المحتمل لنقاط تسرب مادة التباين المصاحبة
 - 9.2. إصابة الحوض
 - 1.9.2. الحوض
 - 2.9.2. بروتوكول الدراسة
 - 3.9.2. البحث المنهجي عن النتائج
 - 1.3.9.2. آفات الأوعية الدموية الكبيرة على مستوى الحوض
 - 2.3.9.2. الصفاق الدموي أو استرواح الصفاق ، سائل حر عالي/منخفض الكثافة
 - 3.3.9.2. إصابة الكلى
 - 10.2. تقنيات الأوعية الدموية الداخلية وغرفة العمليات الهجينة
 - 1.10.2. غرفة العمليات
 - 2.10.2. تقنيات التدخل
 - 1.2.10.2. التدخل في الإصابة الرضحية في الحوض
 - 1.1.2.10.2. دواعي الإستعمال
 - 2.2.10.2. التدخل في الإصابة الرضحية في الكبد
 - 1.2.2.10.2. دواعي الإستعمال
 - 3.2.10.2. التدخل في الإصابة الرضحية في الطحال والكلى
 - 1.3.2.10.2. دواعي الإستعمال
 - 4.2.10.2. التدخل في الإصابة الرضحية في القفص الصدري
 - 5.2.10.2. دواعي الإستعمال
 - 3.10.2. ما هي غرفة العمليات الهجينة؟
 - 4.10.2. حاضر ومستقبل غرفة العمليات الهجينة

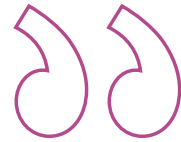
- 5.3. الاعتداءات من قبل عملاء خارجيين
- 1.5.3. الإصابات الحرارية: المحروقين
- 1.1.1.5.3. المراجعة الأولية لمريض الحروق وإنعاشه
- 1.1.1.5.3. إيقاف عملية الحرق
- 2.1.1.5.3. القيام بالتحكم في مجرى الهواء
- 3.1.1.5.3. ضمان التنفس الصناعي الكافي
- 4.1.1.5.3. إدارة الدورة الدموية مع إنعاش صدمة shock الحروق
- 5.1.1.5.3. تقييم المريض
- 6.1.1.5.3. المراجعة الثانوية
- 1.6.1.1.5.3. الوثائق
- 2.6.1.1.5.3. التحديات الأساسية للمريض المصاب بحروق شديدة
- 3.6.1.1.5.3. الدورة الدموية المحيطة في الحروق المحيطة في الأطراف
- 4.6.1.1.5.3. وضع الأنبوب الأنفي المعدي
- 5.6.1.1.5.3. المخدرات، والمسكنات والمهدئات
- 6.6.1.1.5.3. مضادات حيوية
- 7.6.1.1.5.3. الكزاز
- 2.5.3. إصابات الحروق المحددة
- 1.2.5.3. الحروق الكيميائية
- 2.2.5.3. الحروق الكهربائية
- 3.2.5.3. حروق القطران
- 3.5.3. إصابات التعرض للبرد: التأثيرات الموضعية على الأنسجة
- 1.3.5.3. أنواع الإصابة بالبرد
- 1.1.3.5.3. الإصابة بقضمة الصقيع
- 2.1.3.5.3. الإصابة بدون قضمة الصقيع
- 3.1.3.5.3. انخفاض درجة حرارة الجسم الجهازية
- 6.3. إصابة رضحية بسبب الشنق
- 1.6.3. الشنق
- 2.6.3. الذاكرة التشريحية
- 3.6.3. آلية الإصابة
- 4.6.3. الإدارة
- 5.6.3. العوامل المنذرة والإصابات المرتبطة بها
- 1.5.6.3. العلاج
- 2.5.6.3. العلاج الجراحي
- 3.5.6.3. العلاج حسب العضو
- 1.3.5.6.3. إصابات مجرى الهواء
- 2.3.5.6.3. إصابات المريء
- 3.3.5.6.3. الإصابات الوعائية
- 7.3. الإصابات الناجمة عن العوامل الكيميائية والبيولوجية
- 1.7.3. العوامل الكيميائية
- 2.7.3. إصابات التانجات
- 3.7.3. الإصابات الناجمة عن تأثير المواد الكيماوية
- 4.7.3. الأمراض الكيميائية
- 8.3. الاستجابة للكوارث
- 1.8.3. التعامل مع أحداث الإصابات الجماعية
- 2.8.3. أدوات للتعامل الفعال مع الإصابات الجماعية
- 3.8.3. أولويات الإدارة
- 4.8.3. التحديات
- 5.8.3. السلامة والتواصل
- 6.8.3. إصابات الحرب (الإصابة الرضحية العسكرية)
- 9.3. تنظيم المساعدة المتعددة الضحايا والمساعدة في حالات الكوارث
- 1.9.3. الضحايا
- 2.9.3. بطاقة فرز الإصابات: النهج والجاهزية
- 3.9.3. نقل المرضى والإجلاء
- 4.9.3. المصير
- 5.9.3. التحويل
- 6.9.3. إزالة التلوث
- 10.3. التعامل مع الشخص المصاب بإصابات رضحية متعددة كمتمبرح محتمل للأعضاء
- 1.10.3. مرضى الإصابات الرضحية المتعددة
- 2.10.3. المسببات والأسباب الأكثر شيوعا
- 3.10.3. التقييم السريري
- 4.10.3. التشخيص
- 5.10.3. العلاج
- 11.3. الحد من الجهد المبذول في الرضوح
- 1.11.3. المجهود
- 2.11.3. التعريف
- 3.11.3. العبث ومكونات العبث
- 4.11.3. حالات خاصة
- 1.4.11.3. الإصابات الدماغية الرضحية وتلف الدماغ الكارثي
- 2.4.11.3. مرض الصدمة الحادة لدى كبار السن
- 3.4.11.3. إدخال الجثة في حالة الصدمة
- 5.11.3. عملية التقييم والحد من دعم الحياة واتخاذ القرار بناءً على نموذج "الأربعاء الأربعة"
- 6.11.3. عملية سحب تدابير دعم الحياة

المنهجية

يقدم هذا البرنامج التدريبي طريقة مختلفة للتعلم. فقد تم تطوير منهجيتنا من خلال أسلوب التعليم المرتكز على التكرار: **Relearning** أو ما يعرف بمنهجية إعادة التعلم.

يتم استخدام نظام التدريس هذا، على سبيل المثال، في أكثر كليات الطب شهرة في العالم، وقد تم اعتباره أحد أكثر المناهج فعالية في المنشورات ذات الصلة مثل مجلة نيو إنجلند الطبية (*New England Journal of Medicine*).



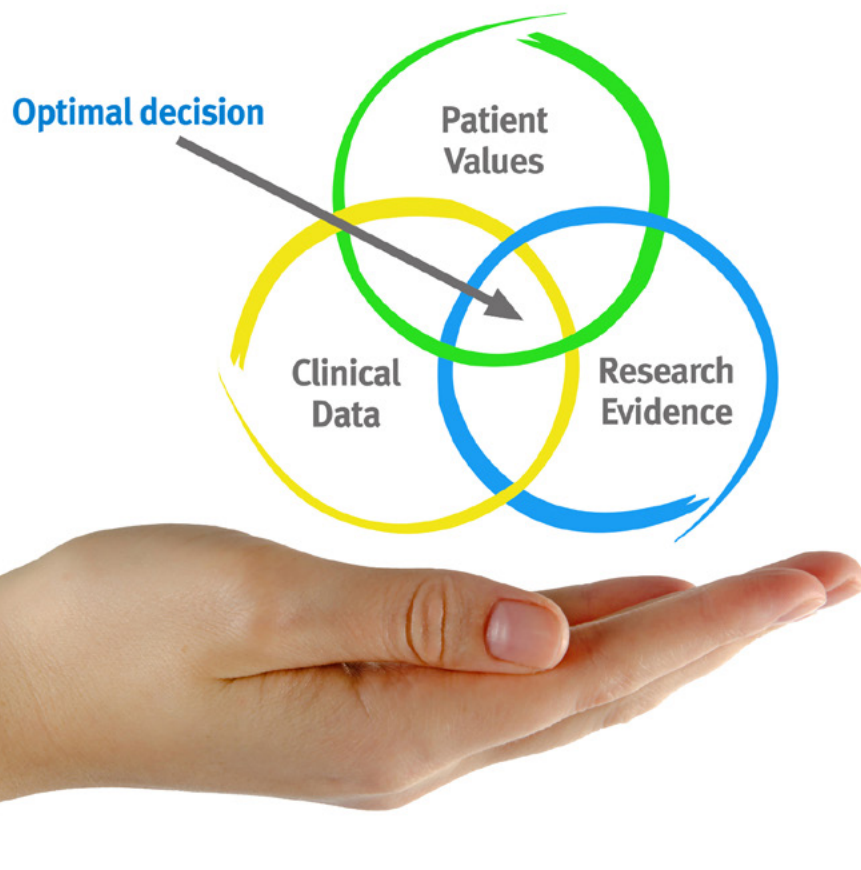


اكتشف منهجية *Relearning* (منهجية إعادة التعلم)، وهي نظام يتخلى عن التعلم الخطي التقليدي ليأخذك عبر أنظمة التدريس التعليم المرتكزة على التكرار: إنها طريقة تعلم أثبتت فعاليتها بشكل كبير، لا سيما في المواد الدراسية التي تتطلب الحفظ"

في جامعة TECH نستخدم منهج دراسة الحالة

أمام حالة معينة، ما الذي يجب أن يفعله المهني؟ خلال البرنامج، سيواجه الطلاب العديد من الحالات السريرية المحاكية بناءً على مرضى حقيقيين وسيتعين عليهم فيها التحقيق ووضع الفرضيات وأخيراً حل الموقف. هناك أدلة علمية وفيرة على فعالية المنهج. حيث يتعلم المتخصصون بشكل أفضل وأسرع وأكثر استدامة مع مرور الوقت.

مع جامعة TECH يمكنك تجربة طريقة تعلم تهز أسس الجامعات التقليدية في جميع أنحاء العالم.



وفقاً للدكتور Gérvas، فإن الحالة السريرية هي العرض المشروح لمريض، أو مجموعة من المرضى، والتي تصبح «حالة»، أي مثالاً أو نموذجاً يوضح بعض العناصر السريرية المميزة، إما بسبب قوتها التعليمية، أو بسبب تفردا أو ندرتها. لذا فمن الضروري أن تستند الحالة إلى الحياة المهنية الحالية، في محاولة لإعادة إنشاء عوامل التكيف الحقيقية في الممارسة المهنية للطبيب.

هل تعلم أن هذا المنهج تم تطويره عام 1912 في جامعة هارفارد للطلاب دارسي القانون؟ وكان يمثل منهج دراسة الحالة في تقديم مواقف حقيقية معقدة لهم لكي يقوموا باتخاذ القرارات وتبرير كيفية حلها. وفي عام 1924 تم تأسيسها كمنهج تدريس قياسي في جامعة هارفارد"



تُبرر فعالية المنهج بأربعة إنجازات أساسية:

1. الطلاب الذين يتبعون هذا المنهج لا يحققون فقط استيعاب المفاهيم، ولكن أيضاً تنمية قدراتهم العقلية من خلال التمارين التي تقيم المواقف الحقيقية وتقوم بتطبيق المعرفة المكتسبة.

2. يركز المنهج التعلم بقوة على المهارات العملية التي تسمح للطلاب بالاندماج بشكل أفضل في العالم الحقيقي.

3. يتم تحقيق استيعاب أبسط وأكثر كفاءة للأفكار والمفاهيم، وذلك بفضل منهج المواقف التي نشأت من الواقع.

4. يصبح الشعور بكفاءة الجهد المستثمر حافزاً مهماً للغاية للطلاب، مما يترجم إلى اهتمام أكبر بالتعلم وزيادة في الوقت المخصص للعمل في المحاضرة الجامعية.

منهجية إعادة التعلم (Relearning)

تجمع جامعة TECH بين منهج دراسة الحالة ونظام التعلم عن بعد، 100% عبر الانترنت والقائم على التكرار، حيث تجمع بين 8 عناصر مختلفة في كل درس.

نحن نعزز منهج دراسة الحالة بأفضل منهجية تدريس 100% عبر الانترنت في الوقت الحالي وهي: منهجية إعادة التعلم والمعروفة بـ *Relearning*.



سوف يتعلم المتخصص من خلال الحالات الحقيقية وحل المواقف المعقدة في بيئات التعلم المحاكاة. تم تطوير هذه التدريبات باستخدام أحدث البرامج التي تسهل التعلم الغامر.

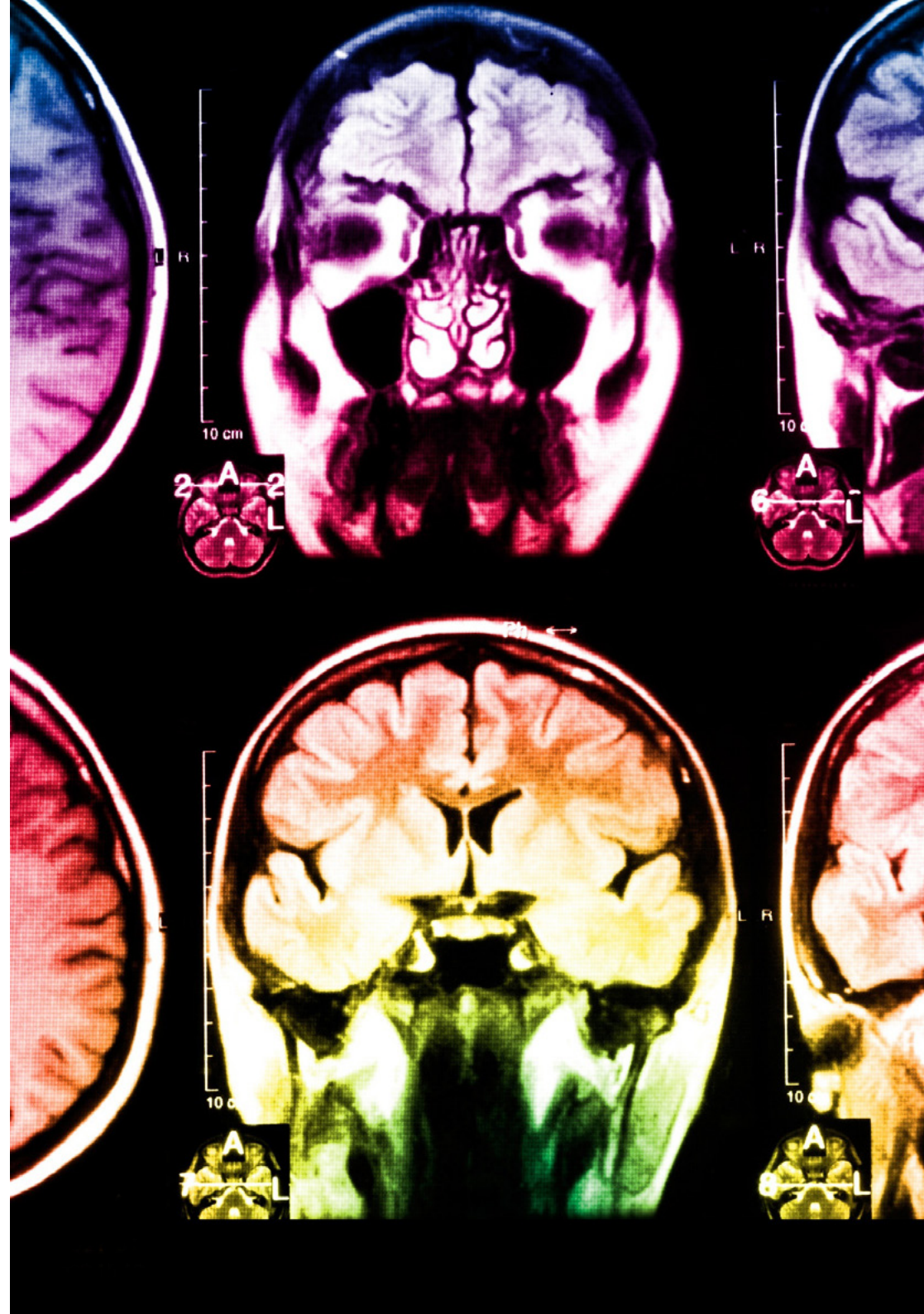
في طليعة المناهج التربوية في العالم، تمكنت منهجية إعادة التعلم من تحسين مستويات الرضا العام للمهنيين، الذين أكملوا دراساتهم، فيما يتعلق بمؤشرات الجودة لأفضل جامعة عبر الإنترنت في البلدان الناطقة بالإسبانية (جامعة كولومبيا).

من خلال هذه المنهجية، قمنا بتدريب أكثر من 250000 طبيب بنجاح غير مسبق، في جميع التخصصات السريرية بغض النظر عن العبء الجراحي. تم تطوير منهجيتنا التربوية في بيئة شديدة المتطلبات، مع طلاب جامعيين يتمتعون بمظهر اجتماعي واقتصادي مرتفع ومتوسط عمر يبلغ 43.5 عاماً.

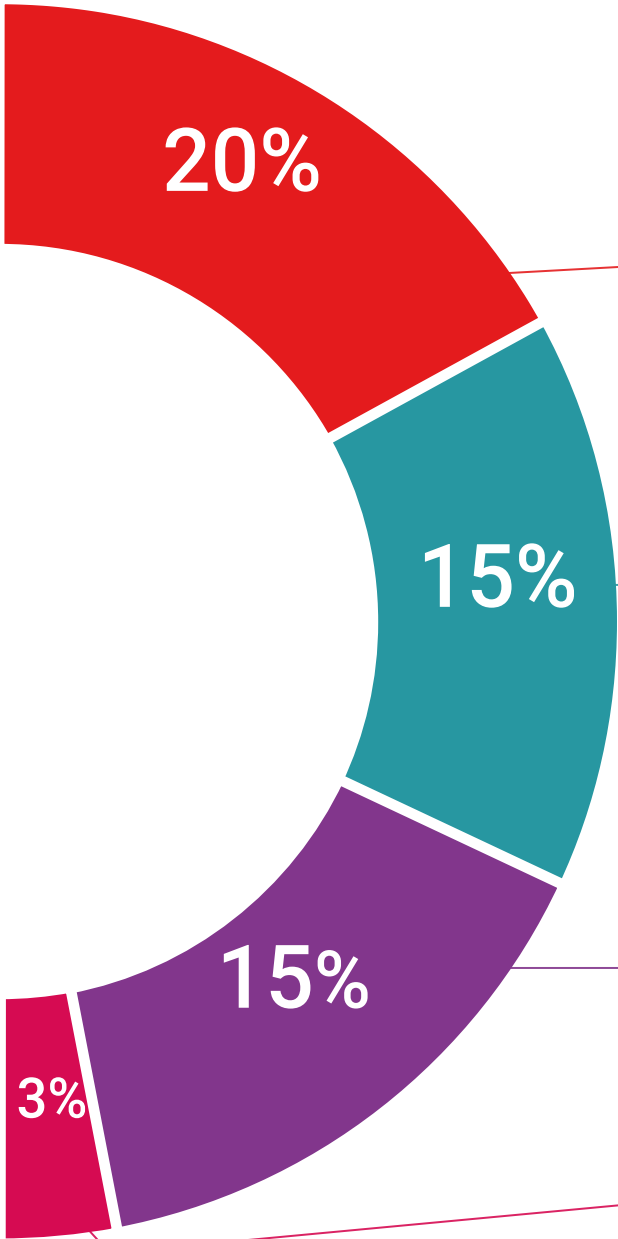
ستتيح لك منهجية إعادة التعلم والمعروفة بـ *Relearning*، التعلم بجهد أقل ومزيد من الأداء، وإشراكك بشكل أكبر في تخصصك، وتنمية الروح النقدية لديك، وكذلك قدرتك على الدفاع عن الحجج والآراء المتباينة: إنها معادلة واضحة للنجاح.

في برنامجنا، التعلم ليس عملية خطية، ولكنه يحدث في شكل لولبي (نتعلم ثم نطرح ماتعلمناه جانباً فننساها ثم نعيد تعلمه). لذلك، نقوم بدمج كل عنصر من هذه العناصر بشكل مركزي.

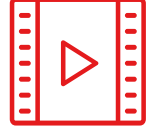
النتيجة الإجمالية التي حصل عليها نظام التعلم في TECH هي 8.01، وفقاً لأعلى المعايير الدولية.



يقدم هذا البرنامج أفضل المواد التعليمية المُعدَّة بعناية للمهنيين:



المواد الدراسية



يتم إنشاء جميع محتويات التدريس من قبل المتخصصين الذين سيقومون بتدريس البرنامج الجامعي، وتحديدًا من أجله، بحيث يكون التطوير التعليمي محددًا وملموشًا حقًا.

ثم يتم تطبيق هذه المحتويات على التنسيق السمعي البصري الذي سيخلق منهج جامعة TECH في العمل عبر الإنترنت. كل هذا بأحدث التقنيات التي تقدم أجزاء عالية الجودة في كل مادة من المواد التي يتم توفيرها للطلاب.

أحدث التقنيات الجراحية والإجراءات المعروضة في الفيديوهات



تقدم TECH للطلاب أحدث التقنيات وأحدث التطورات التعليمية والتقنيات الرائدة الطبية في الوقت الراهن. كل هذا، بصيغة المتحدث، بأقصى درجات الصرامة، موضحًا ومفصلاً للمساهمة في استيعاب وفهم الطالب. وأفضل ما في الأمر أنه يمكن مشاهدتها عدة مرات كما تريد.

ملخصات تفاعلية



يقدم فريق جامعة TECH المحتويات بطريقة جذابة وديناميكية في أقراص الوسائط المتعددة التي تشمل الملفات الصوتية والفيديوهات والصور والرسوم البيانية والخرائط المفاهيمية من أجل تعزيز المعرفة. اعترفت شركة مايكروسوفت بهذا النظام التعليمي الفريد لتقديم محتوى الوسائط المتعددة على أنه "قصة نجاح أوروبية".

قراءات تكميلية



المقالات الحديثة، ووثائق اعتمدت بتوافق الآراء، والأدلة الدولية، من بين آخرين. في مكتبة جامعة TECH الافتراضية، سيتمكن الطالب من الوصول إلى كل ما يحتاجه لإكمال تدريبه.



تحليل الحالات التي تم إعدادها من قبل الخبراء وإرشاد منهم

يجب أن يكون التعلم الفعال بالضرورة سياقياً. لذلك، تقدم TECH تطوير حالات واقعية يقوم فيها الخبير بإرشاد الطالب من خلال تنمية الانتباه وحل المواقف المختلفة: طريقة واضحة ومباشرة لتحقيق أعلى درجة من الفهم.



الاختبار وإعادة الاختبار

يتم بشكل دوري تقييم وإعادة تقييم معرفة الطالب في جميع مراحل البرنامج، من خلال الأنشطة والتدريبات التقييمية وذاتية التقييم: حتى يتمكن من التحقق من كيفية تحقيق أهدافه.



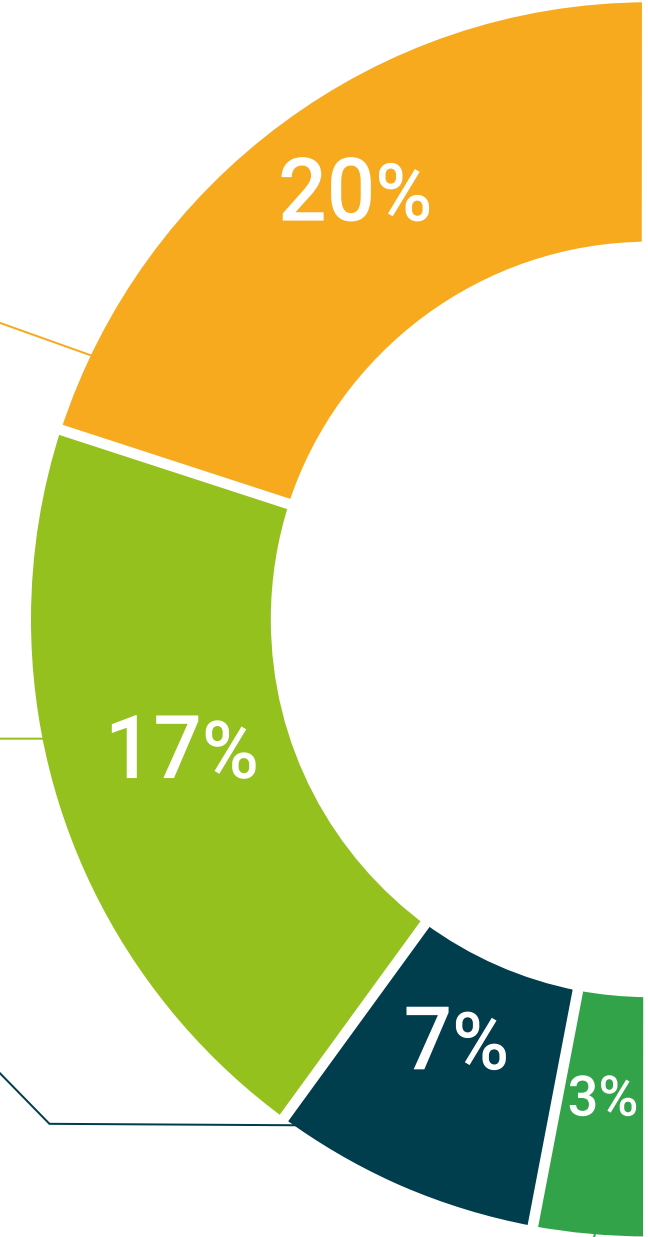
المحاضرات الرئيسية

هناك أدلة علمية على فائدة المراقبة بواسطة الخبراء كطرف ثالث في عملية التعلم. إن مفهوم ما يسمى Learning from an Expert أو التعلم من خبير يقوي المعرفة والذاكرة، ويولد الثقة في القرارات الصعبة في المستقبل.



إرشادات توجيهية سريعة للعمل

تقدم جامعة TECH المحتويات الأكثر صلة بالمحاضرة الجامعية في شكل أوراق عمل أو إرشادات توجيهية سريعة للعمل. إنها طريقة موجزة وعملية وفعالة لمساعدة الطلاب على التقدم في تعلمهم.



المؤهل العلمي

تضمن شهادة الخبرة الجامعية في الرعاية الشاملة لمرضى الرضوح الخطيرة في وحدة العناية المركزة بالإضافة إلى التدريب الأكثر دقة وحداثة، الحصول على مؤهل شهادة الخبرة الجامعية الصادر عن TECH الجامعة التكنولوجية.



اجتاز هذا البرنامج بنجاح واحصل على شهادتك الجامعية
دون الحاجة إلى السفر أو القيام بإجراءات مرهقة"



تحتوي شهادة الخبرة الجامعية في الرعاية الشاملة لمرضى الرضوح الخطيرة في وحدة العناية المركزة على البرنامج العلمي الأكثر اكتمالا وحداثة في السوق.

بعد اجتياز التقييم، سيحصل الطالب عن طريق البريد العادي* مصحوب بعلم وصول مؤهل شهادة الخبرة الجامعية الصادر عن **TECH الجامعة التكنولوجية**.

إن المؤهل الصادر عن **TECH الجامعة التكنولوجية** سوف يشير إلى التقدير الذي تم الحصول عليه في برنامج شهادة الخبرة الجامعية وسوف يفي بالمتطلبات التي عادة ما تُطلب من قبل مكاتب التوظيف ومسابقات التعيين ولجان التقييم الوظيفي والمهني.

المؤهل العلمي: شهادة الخبرة الجامعية في الرعاية الشاملة لمرضى الرضوح الخطيرة في وحدة العناية المركزة

طريقة الدراسة: عبر الإنترنت

مدة الدراسة: 6 أشهر



الجامعة
التكنولوجية
tech

شهادة الخبرة الجامعية
الرعاية الشاملة لمرضى الرضوح
الخطيرة في وحدة العناية المركزة


« طريقة الدراسة: عبر الإنترنت

« مدة الدراسة: 6 أشهر

« المؤهل الجامعي من: TECH الجامعة التكنولوجية

« مواعيد الدراسة: وفقاً لوتيرتك الخاصة

« الامتحانات: عبر الإنترنت



شهادة الخبرة الجامعية
الرعاية الشاملة لمرضى الرضوح
الخطيرة في وحدة العناية المركزة