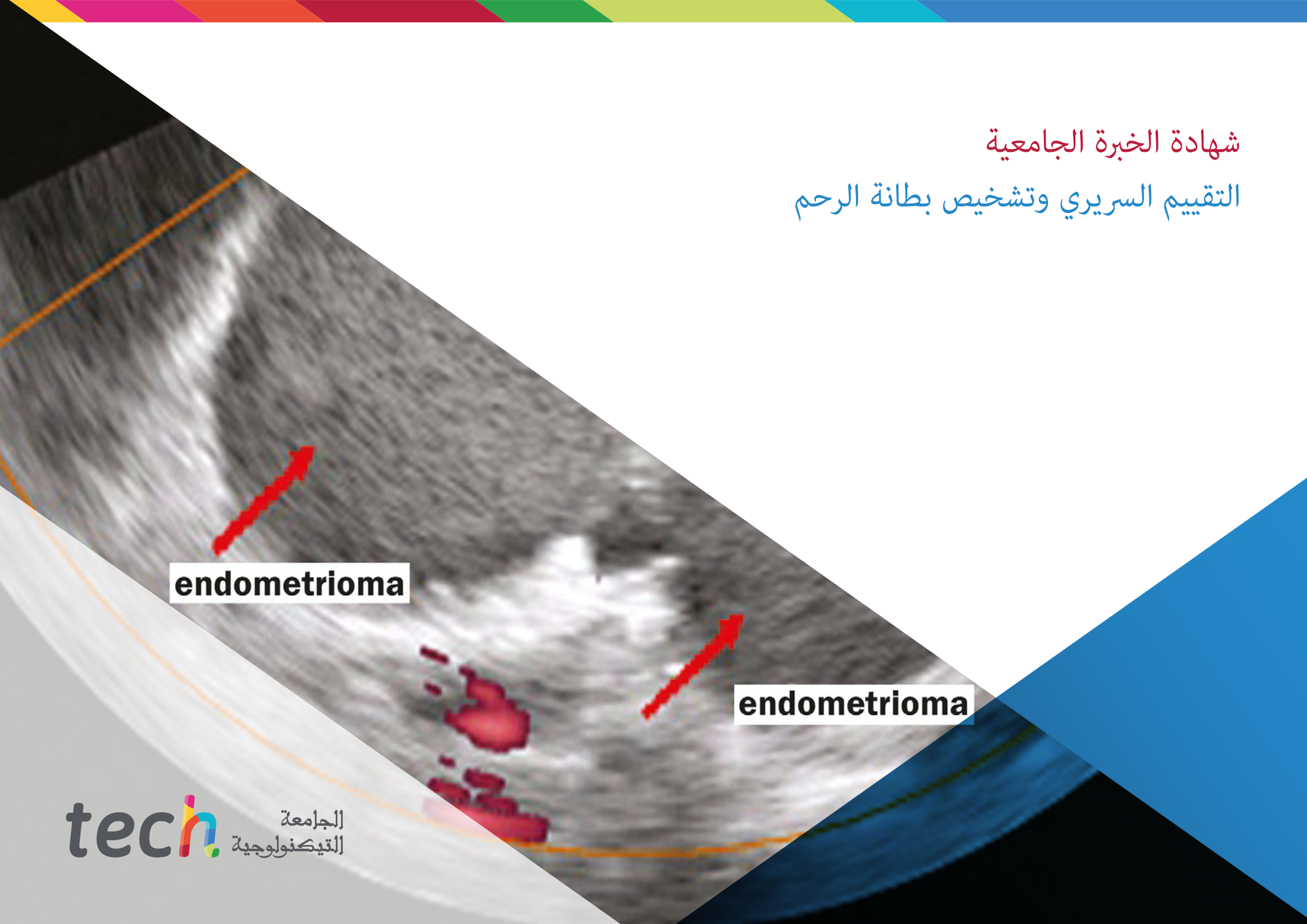


شهادة الخبرة الجامعية
التقييم السريري وتشخيص بطانة الرحم



endometrioma

endometrioma



الجامعة
التكنولوجية **tech**

شهادة الخبرة الجامعية
التقييم السريري وتشخيص بطانة الرحم

طريقة التدريس: عبر الإنترنت

المدة: 6 شهرًا

المؤهل العلمي: TECH الجامعة التكنولوجية

رابط الدخول للموقع: www.techtute.com/ae/medicine/postgraduate-diploma/postgraduate-diploma-clinical-evaluation-diagnosis-endometriosis

02

الأهداف

صفحة 8

01

المقدمة

صفحة 4

05

المنهجية

صفحة 24

04

هيكل ومحتوى الدورة التدريبية

صفحة 20

03

هيكل إدارة الدورة التدريبية

صفحة 14

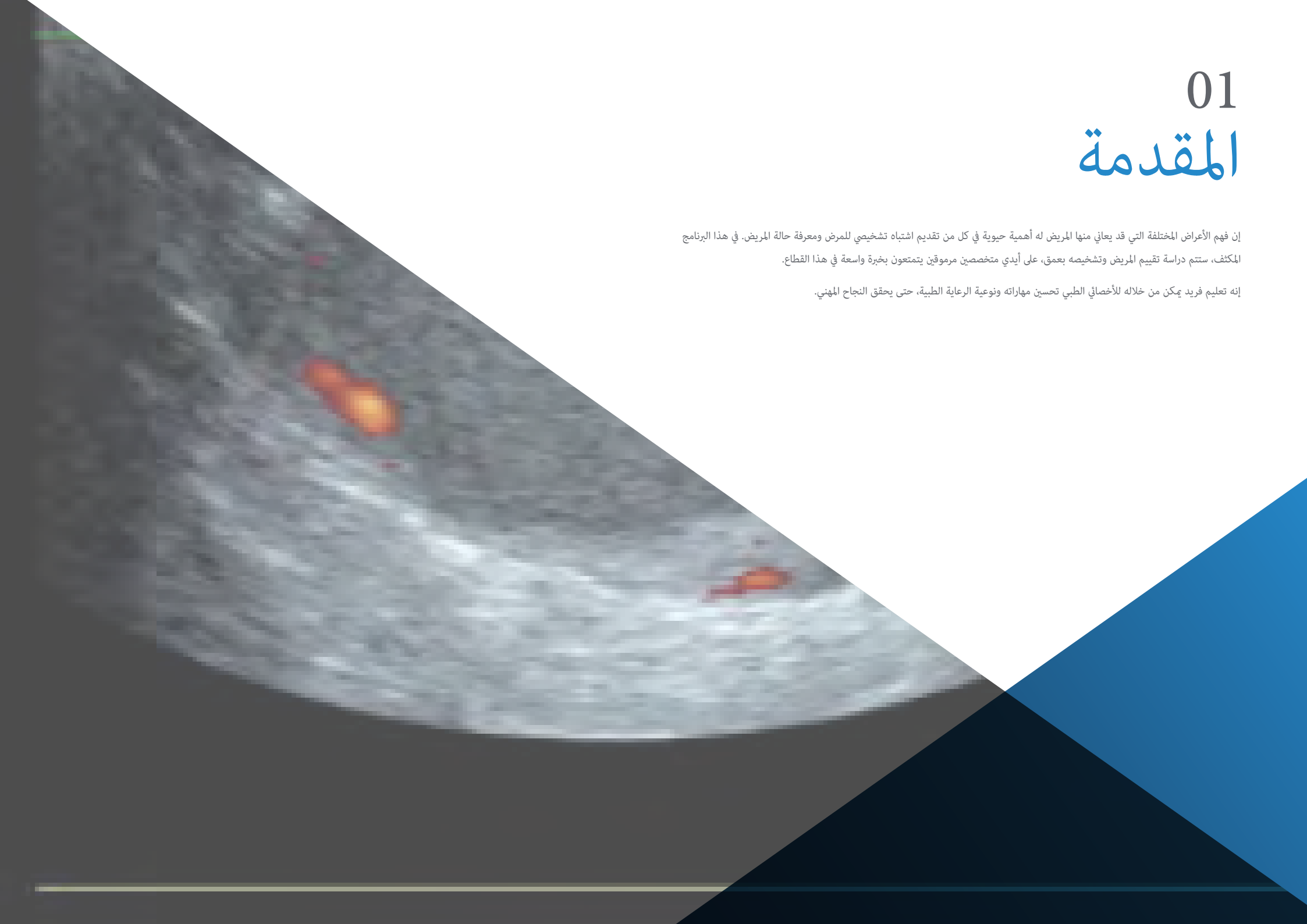
06

المؤهل العلمي

صفحة 32

01 المقدمة

إن فهم الأعراض المختلفة التي قد يعاني منها المريض له أهمية حيوية في كل من تقديم اشتباه تشخيصي للمرض ومعرفة حالة المريض. في هذا البرنامج المكثف، ستتم دراسة تقييم المريض وتشخيصه بعمق، على أيدي متخصصين مرموقين يتمتعون بخبرة واسعة في هذا القطاع. إنه تعليم فريد يمكن من خلاله للأخصائي الطبي تحسين مهاراته ونوعية الرعاية الطبية، حتى يحقق النجاح المهني.



من خلال هذا البرنامج، نرغب في تحقيق هدفك المتمثل في الحصول على
تعليم عالٍ في هذا المجال المطلوب بشدة”



بقيادة محترفين يتمتعون بأعلى مستوى من التميز، تجتمع جميع التخصصات المشاركة في تقييم وتشخيص بطانة الرحم في هذا البرنامج. يتم توفير تعليم فريد متعدد التخصصات للحصول على أعلى درجة من التخصص في المرض.

في هذا البرنامج عالي المستوى، سيتم تقديم البروتوكولات المستخدمة يوميًا في وحدات الانتباز البطاني الرحمي من خلال التدريس العملي.

ستتاح لك الفرصة لتعلم كيفية استخدام وتفسير كل من التقنيات الجديدة وأحدث الاختبارات الجينية في التشخيص المبكر لانتباز بطانة الرحم.

تم تصميم هذا التخصص الجامعي لمساعدة المتخصصين على علاج مرضاهم المصابين بالانتباز البطاني الرحمي بشكل أفضل. يتم توفير التعليم والتدريب الفعال في آليات التقييم السريري وتشخيص بطانة الرحم من خلال التدريس العملي والنظري من قبل أساتذة رفيعي المستوى.

من خلال المعرفة والفهم الذي يتم الحصول عليه، سيكون الطالب قادرًا على أن يكون مستقلًا في التقييم الشامل لانتباز بطانة الرحم، وكذلك في اتخاذ القرارات بشأن مساره التطوري، ليصبح اختصاصيًا معتمدًا في الانتباز البطاني الرحمي.

لكل هذه الأسباب، قمنا في TECH بتصميم هذا التخصص الجامعي، والذي يتخصص المهنيين في تنفيذ نهج شامل لمرضاهم من وجهة نظر متعددة التخصصات، وذلك بفضل المحتوى الذي طوره الأطباء من مختلف التخصصات. يحتوي على برنامج مكثف مصمم للتعرف على التقنيات والمواد والعلاجات الخاصة بهذا التخصص ويتضمن منظورًا كاملًا للتقنيات المستخدمة في بطانة الرحم التي ستسمح لك بالتخصص بطريقة فعالة ومسؤولة. وبالتالي، مع درجة البرنامج هذا، يتم الحصول على تدريب مؤهل تأهيلا عاليا، والذي يسعى إلى تمييزك.

بالإضافة إلى ذلك، سيسمح لك بالدراسة عبر الإنترنت بنسبة 100% بمواصلة دراستك من المكان الذي تختاره، دون الحاجة إلى السفر أو جدول الالتزامات.

تحتوي هذه الخبرة الجامعية في التقييم السريري وتشخيص بطانة الرحم على البرنامج التعليمي الأكثر اكتمالاً وحدائثة في السوق. أبرز خصائص التخصص هي:

- ♦ تطوير الحالات العملية التي يقدمها الخبراء في داء البطانة الرحمية
- ♦ المحتويات التصويرية والتخطيطية والعملية البارزة التي يتم تصورها بها، تجمع المعلومات العلمية والعملية حول تلك التخصصات التي تعتبر ضرورية للممارسة المهنية.
- ♦ أحر المستجدات عن تقنيات الانتباز البطاني الرحمي
- ♦ الممارسات العملية حيث يمكن إجراء عملية التقييم الذاتي لتحسين عملية التعلم
- ♦ تركيزه الخاص على المنهجيات المبتكرة في تقنيات بطانة الرحم
- ♦ دروس نظرية، أسئلة للخبير، مننديات نقاش حول مواضيع مثيرة للجدل وأعمال التفكير الفردي
- ♦ توفر المحتوى من أي جهاز ثابت أو محمول متصل بالإنترنت



هذا برنامج تم إنشاؤه لأخذ المتخصصين عبر المعرفة الأساسية في بطانة الرحم، والتي يمكنهم تطبيقها في ممارستهم اليومية”

اشعر بأمان أكثر عند اتخاذ القرار عن طريق تحديث معرفتك من خلال هذه الخبرة الجامعية.

سوف يتم إعدادك من قبل محترفين لديهم خبرة واسعة في هذا القطاع، والذين قاموا بإيداع كل معارفهم وخبراتهم في إعداد هذا البرنامج.

توسيع معرفتك من خلال الخبرة الجامعية هذه وتخصص في داء البطانة الرحمية حتى تحقق التميز في هذا المجال”

يشتمل البرنامج بين أعضاء هيئة التدريس الخاصة به على متخصصين منتمين إلى مجال الطب والذين يصبون كل خبراتهم العملية في هذا التدريب، بالإضافة إلى متخصصين مشهورين منتمين إلى جمعيات ذات مرجعية رائدة وجامعات مرموقة.

سيتيح محتوى الوسائط المتعددة، الذي تم تطويره باستخدام أحدث التقنيات التعليمية، التعلم المهني والسياقي، أي بيئة محاكاة ستوفر تعليماً غامراً مبرمجاً للتدريب في مواقف حقيقية.

يعتمد تصميم هذا البرنامج على التعلم المرتكز على حل المشكلات، الطبية يجب على المهني من خلاله محاولة حل مواقف الممارسة المهنية المختلفة التي ستطرح عليه خلال الدورة الأكاديمية. للقيام بذلك، سيحصل المهني على مساعدة من نظام فيديو تفاعلي جديد تم إنشاؤه بواسطة خبراء مشهورين في مجال داء البطانة الرحمية والذين يتمتعون بخبرة تعليمية كبيرة.

الأهداف

تهدف الخبرة الجامعية في التقييم السريري وتشخيص الانتباز البطني الرحمي بأحدث التطورات والعلاجات الأكثر ابتكاراً في هذا القطاع، وتحقيق تدريب متفوق يسمح له بالتصرف بأمان تام في الحالات التي تنشأ أثناء استشارته.



في جامعة *TECH*، وضعنا لأنفسنا هدفاً يتمثل في تقديم التخصص الأكثر
اكتمالاً في السوق في علاج بطانة الرحم حتى تحصل على مستوى تخصص أعلى
يرفعك إلى مستوى النخبة من المهنيين ”



الأهداف العامة



- ♦ طور خبرتك التعليمية والمهنية في جميع المجالات الأساسية لانتباز بطانة الرحم، مما يمنحك المعرفة والفهم والمهارات المهنية المناسبة لتحسين التعامل مع المرضى المصابين بهذا المرض المزمن
- ♦ تطوير المهارات القيادية في الانتباز البطاني الرحمي، من أجل التمكن من تشكيل فريق متعدد التخصصات يركز على هذه الحالة المرضية
- ♦ اكتساب فهم للعمليات التي ينطوي عليها التسبب في المرض وعلم الأمراض الفيزيائي لبطانة الرحم، فضلاً عن الجوانب الوبائية، والتي ستوفر المعرفة المناسبة لإجراء التاريخ السريري الصحيح للمرض
- ♦ اكتساب المهارات الكافية لتنفيذ نهج تشخيصي للمريض من خلال الأعراض السريرية التي تعرضها وتوسيع المعرفة حول الأعراض الأقل تكراراً
- ♦ التعمق في الأساليب التشخيصية المختلفة لانتباز بطانة الرحم من منظور نقدي في الممارسة السريرية الروتينية.
- ♦ تحليل معايير التشخيص المشتركة
- ♦ اكتساب المعرفة بأساليب التشخيص في البحوث التي تتراوح من علم المناعة إلى علم الوراثة وعلم التخلُّق. تطوير المهارات لمعرفة كيفية تفسير النتائج وفي أي مواقف لتطبيقها
- ♦ تحقيق القدرات المختصة بالتصنيف الصحيح لانتباز بطانة الرحم. التعرف على أنواع الانتباز البطاني الرحمي وشدتها حسب التصنيفات المختلفة
- ♦ تطوير القدرة على الحصول على رؤية تكاملية للعضال الغدي. القدرة على تشخيص ومراقبة وعلاج المرضى المصابين بهذا المرض. التعرف بعمق على مجالات البحث الحالية
- ♦ التعرف بعمق على الانتباز البطاني الرحمي من وجهة نظر العلاج. تعميق المعرفة بالعلاجات الطبية الجديدة. التعرف على الخطوط العلاجية الجديدة قيد التحقيق
- ♦ اكتساب المعرفة بأنسب التقنيات الجراحية اعتماداً على حالة المريض ونوع بطانة الرحم المهاجرة. زيادة المعرفة حول المضاعفات وعلاجها
- ♦ التعمق في الجوانب الطبية والوقائية لآثار الانتباز البطاني الرحمي في مجال الطب التناسلي. التعرف على منظور علم الأجنة ومختبر التلقيح الصناعي
- ♦ التعرف بعمق على الارتباطات بالحالات المرضية المختلفة. توسيع المعرفة بإدارة بطانة الرحم المرتبطة بأمراض المناعة الذاتية. التعمق في مخاطر الإصابة بالسرطان والتعامل مع الأساليب التشخيصية والوقائية المختلفة

الأهداف المحددة



وحدة 1. الجوانب الوبائية والمسببية والفيولوجية المرضية لانتباز بطانة الرحم

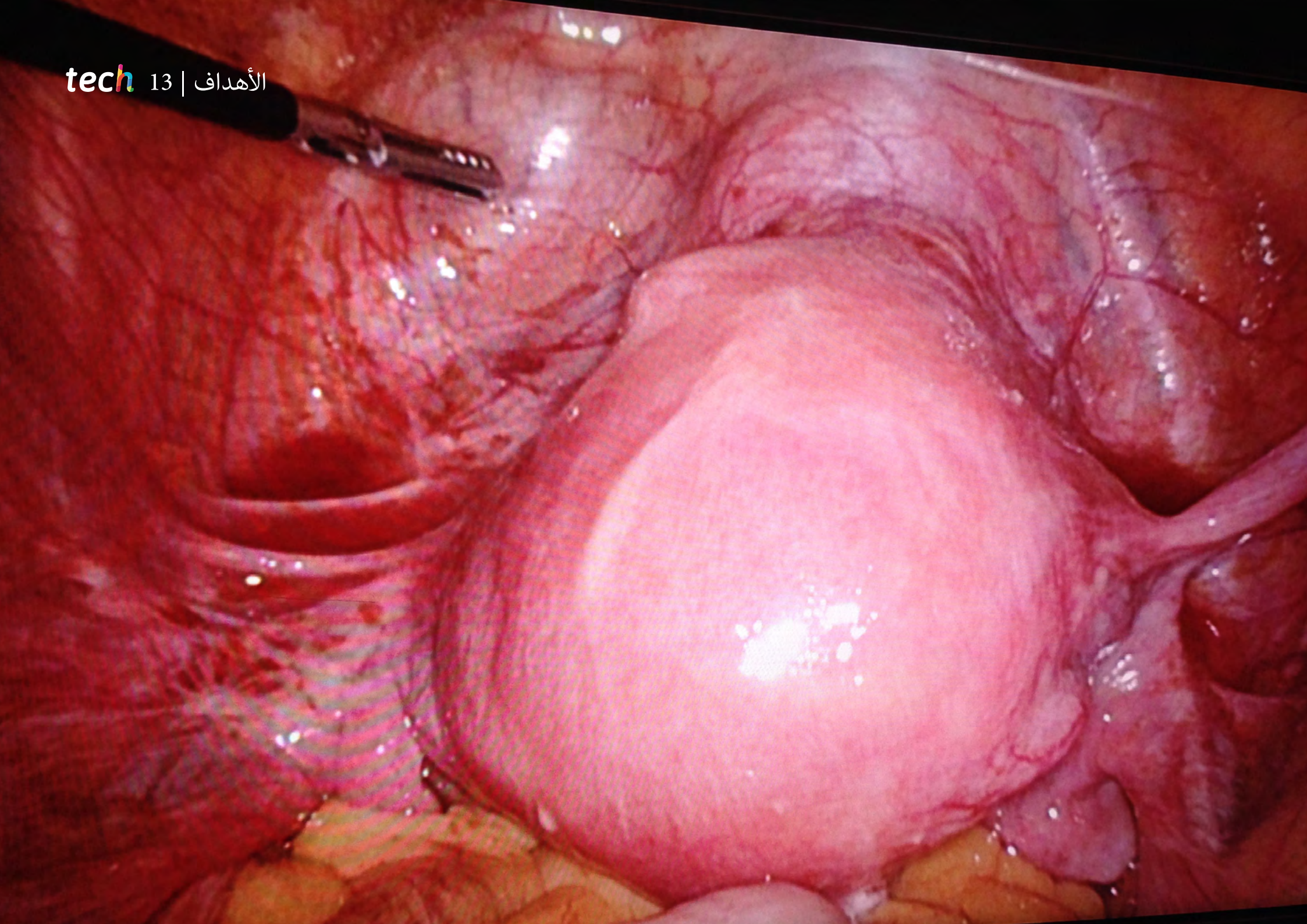
- ♦ التعرف بدقة على تعريف المرض وصعوبة الوصول إلى هذا التشخيص عبر التاريخ
- ♦ التعرف على أحدث الدراسات الوبائية من خلال منظور نقدي.
- ♦ التعرف على محددات الانتباز البطاني الرحمي في السكان وتوزيعها
- ♦ التعمق في أحدث النظريات حول مسببات المرض. فهم ارتباط أصل المرض مع الأمراض المعروفة
- ♦ التعرف بعمق على التقدم في معرفة التسبب في التهاب بطانة الرحم وفي معرفة الفيزيولوجيا المرضية، خاصة في الجهاز المناعي والخلايا الجذعية
- ♦ اكتساب المهارات اللازمة لفهم الدراسات الجينومية لانتباز بطانة الرحم، وكذلك علاقتها بتجميع البيانات العائلية والأمراض الأخرى
- ♦ الخوض في العوامل اللاجينية المتعلقة بالانتباز البطاني الرحمي مع أحدث الدراسات. التعرف على الآثار المحتملة لهذه العوامل بالاشتراك مع مسببات المرض
- ♦ فهم عمل الجهاز المناعي وعلاقته الوثيقة في كل من أصل المرض وعواقبه
- ♦ اكتساب المعرفة الأساسية لتقييم الأنسجة التي تشخص المرض بشكل صحيح ومستقل
- ♦ الوعي بكيفية تأثير المرض على جودة الحياة من خلال أحدث الدراسات السكانية، وتقديم رؤية أقرب للمرضى
- ♦ وضع مبادئ توجيهية لسوابق المريض الجيدة التي تركز على تشخيص المرض، مع إيلاء اهتمام خاص للتاريخ أمراض الأسرة وما يصاحبها

وحدة 2. التقييم السريري للمريضة المصابة بالانتباز البطاني الرحمي

- ♦ التعمق في تنوع الأعراض التي تحدث جنبًا إلى جنب مع المرض التعرف على استقلالية هذا بكل شدة
- ♦ اكتشاف عسر الطمث من وجهة نظر علمية. التعرف على الاستطلاعات المستخدمة. التعرف على التشخيص التفريقي للأمراض الأخرى
- ♦ التعمق في تشخيص فرط الطمث. التعرف على الاختبارات التكميلية المستخدمة. التعرف على التشخيص التفريقي
- ♦ تقييم آلام الحوض المزمنة ككيان متميز يشمل أي أم مستقل عن الدورة الشهرية. التعمق في أصل الألم والاختبارات لتقييمه
- ♦ اكتساب المهارات اللازمة لإجراء سوابق دقيقة للأعراض البولية التي قد تظهر. التعرف على التشخيص التفريقي واعرف الاختبارات التكميلية الضرورية
- ♦ التعرف بعمق على أكثر أعراض الجهاز الهضمي شيوعًا. التعمق في الأمراض المصاحبة للانتباز البطاني الرحمي وتقييم تشخيصه بشكل صحيح
- ♦ تقييم الأعراض التي تتزامن مع الدورة الشهرية ومعالجة التورط خارج الصفاق المحتمل للمرض. التعرف على الاختبارات التكميلية والتشخيص التفريقي
- ♦ التعمق في تشخيص الصداع النصفي المرتبط بالانتباز البطاني الرحمي. التعرف على خصائص الصداع النصفي المرتبطة بالانتباز البطاني الرحمي ومدى انتشاره. الخوض في تقييم التعب باعتباره أحد أعراض بطانة الرحم. التعرف على التأثير الذي يمكن أن تحدثه هذه الأعراض على نوعية حياة المرضى وكيفية التعامل معها
- ♦ تنمية المعرفة بالاضطرابات النفسية التي تصيب المرض

وحدة 3. تشخيص بطانة الرحم

- ♦ تعلم أهمية التشخيص المبكر للانتباز البطاني الرحمي. التعرف بعمق على الحالة الحالية لتأخر التشخيص مع أسبابه وعواقبه
- ♦ التعرف بعمق كيف أن عمر المريض في وقت التشخيص يؤثر على تطور المرض وطريقة التصرف من حيث الاختبارات التكميلية والعلاجات المختارة
- ♦ اكتساب مهارات التشخيص المناسب من خلال تاريخ صارم. التعرف على مفهوم التشخيص السريري ورأي المجتمعات العلمية المختلفة فيه
- ♦ التعمق في المهارات الأساسية للتشخيص بالموجات فوق الصوتية لانتباز بطانة الرحم المبيض والبوق. تعلم كيفية استخدام تطبيقات الموجات فوق الصوتية ثنائية وثلاثية الأبعاد من أجل تحسين الصورة والحصول على تشخيص أكثر دقة.
- ♦ التعرف على كيفية تشخيص الانتباز البطاني الرحمي العميق. تعلم كيفية تقييم تشريح الحوض من خلال الموجات فوق الصوتية عبر المهبل وتشخيص الانتباز البطاني الرحمي للجزء الأمامي والخلفي. التعرف على تحضير المريض قبل التصوير بالموجات فوق الصوتية
- ♦ تحديد متى تطلب الاختبارات التكميلية واعرف الاختبارات المناسبة في كل لحظة. التعرف على المعلومات التي يجب نقلها من أجل التقييم الصحيح للمريض حسب التخصصات الأخرى
- ♦ التعمق في التشخيص الجراحي عند الضرورة وكيفية إجرائه. معرفة كيفية توقع المضاعفات المحتملة التي قد تظهر
- ♦ تطبيق فائدة التشخيص السريري والموجات فوق الصوتية المشترك فيما يتعلق بالتشخيص الجراحي. التعمق في المخاطر والفوائد والتطبيق في الممارسة السريرية
- ♦ تحديد كيفية إجراء متابعة وبأي تواتر للمريض المصاب بالانتباز البطاني الرحمي وكذلك الاختبارات التكميلية اللازمة في كل حالة



هيكل إدارة الدورة التدريبية

يشتمل البرنامج على خبراء مرجعيين في الانتباز البطاني الرحمي في أعضاء هيئة التدريس، الذين يصبون خبراتهم العملية في هذا التخصص. بالإضافة إلى ذلك، شارك خبراء مشهورون آخرون في تصميمه وإعداده، واستكمال البرنامج بطريقة متعددة التخصصات.



اجتمع الخبراء الرئسيون في وأمراض النساء والتوليد ليعرضوا لك كل
معارفهم في هذا المجال "



د. Kennedy, Stephen

- أستاذ مشارك في جامعة أكسفورد، Oxford، المملكة المتحدة
- أستاذ مشارك في Nuffield، جامعة أكسفورد، المملكة المتحدة
- أستاذ مشارك في أكسفورد، Oxford، المملكة المتحدة
- أستاذ مشارك في INTERGROWTH-21st، المملكة المتحدة
- أستاذ مشارك في أكسفورد، Oxford، المملكة المتحدة
- أستاذ مشارك في Keble College، Oxford، المملكة المتحدة

بفضل TECH، يمكنك التعلم من
أفضل المحترفين في العالم"



د. Moliner Renau, Belén

- ♦ مديرة وحدة الانتباذ البطاني الرحمي بمعهد Bernabeu
- ♦ رئيسة قسم الموجات فوق الصوتية للطب التناسلي في معهد Bernabeu
- ♦ منسقة مجموعة عمل "الصورة والخصوبة" لجمعية الخصوبة الإسبانية
- ♦ أخصائية في أمراض النساء والتوليد عبر MIR، مستشفى فالنسيا الجامعي الطبي
- ♦ دكتوراه في الطب والجراحة "بامتياز"، جامعة فالنسيا
- ♦ ماجستير في التناسل البشري، جامعة Rey Juan Carlos
- ♦ ماجستير في منهجية البحث، جامعة برشلونة المستقلة
- ♦ دراسات متقدمة لاستخدام STATA في البحوث الطبية الحيوية، جامعة برشلونة المستقلة
- ♦ خبيرة في علم الوراثة الطبية، جامعة فالنسيا
- ♦ ماجستير في أمراض المناعة الذاتية
- ♦ University Certificate Introduction to Regenerative Medicine: Biology and Applications of Human Stem Cells, جامعة فالنسيا



هيئة التدريس

د. Lledo Bosch, Belén

- المديرة العلمية لـ IBBiotech. دكتورة في علم الأحياء. متخصصة في علم الوراثة الطبية.

د. Martín-Ondarza González, Carmen

- رئيسة قسم أمراض النساء والتوليد بمستشفى Móstoles. رئيسة قسم جراحة النساء، معهد Bernabeu.

د. Ruiz Piña, Carmen

- طبيبة معانة أمراض النساء والتوليد. وحدة المساعدة على الإنجاب. في مستشفى La Fe الجامعي التكافؤ العاطفي

د. Lizán Tudela, César

- طبيبة أخصائية في أمراض النساء والتوليد بالمستشفى فالنسيا السريري الجامعي
- أستاذ مساعد في جامعة فالنسيا.
- مديرة مشاركة لبرنامج درجة الماجستير في الإنجاب المساعد، UJI.

د. Marco Alacid, Cristian

- طبيب متخصص في أمراض الغدد الصماء. مستشفى Alcoy

د. García-Ajofrín García-Lago, Cristina

- اخصائية امراض النساء والتوليد. أخصائية في الطب التناسلي. معهد Bernabeu. مديرة

د. Gavilán Cabello, Cristina

- اخصائية امراض النساء والتوليد. أخصائية في الطب التناسلي. معهد Bernabeu. Palma de Mallorca

د. Gomis, Cristina

- طبيبة مساعدة في خدمة أمراض النساء والتوليد بمستشفى فالنسيا السريري

د. Rodriguez Arnedo, Adoración

- منسق مختبر علم الأجنة في معهد Bernabeu Alicante.

د. Esparza Soria, Alicia

- أخصائية أمراض النساء والتوليد في مستشفى Vithas Medimar الدولي

د. Herencia Rivero, Alicia

- أخصائية أمراض النساء في الطب التناسلي في معهد Bernabeu مديرة.

د. López Lozano, Alicia

- أخصائية تغذية متخصصة في الانتباز البطني الرحمي والاضطرابات التناسلية.

د. Fabregat Reolid, Ana

- مدير قسم التحاليل السريرية في معهد Bernabeu.
- دكتوراه في الصيدلة ومتخصصة في بيولوجيا التكاثر البشري. معهد Bernabeu بـ Alicante

د. Fuentes Rozalén, Ana

- اخصائية امراض النساء والتوليد. ماجستير في جراحة المناظير النسائية المتقدمة من جامعة فالنسيا عام 2015. طبيبة نسائية في معهد Bernabeu.

د. Palacios Marqués, Ana

- رئيسة قسم خدمات التوليد وأمراض النساء بمستشفى Alicante الجامعي العام. أمراض النساء بمعهد Bernabeu.

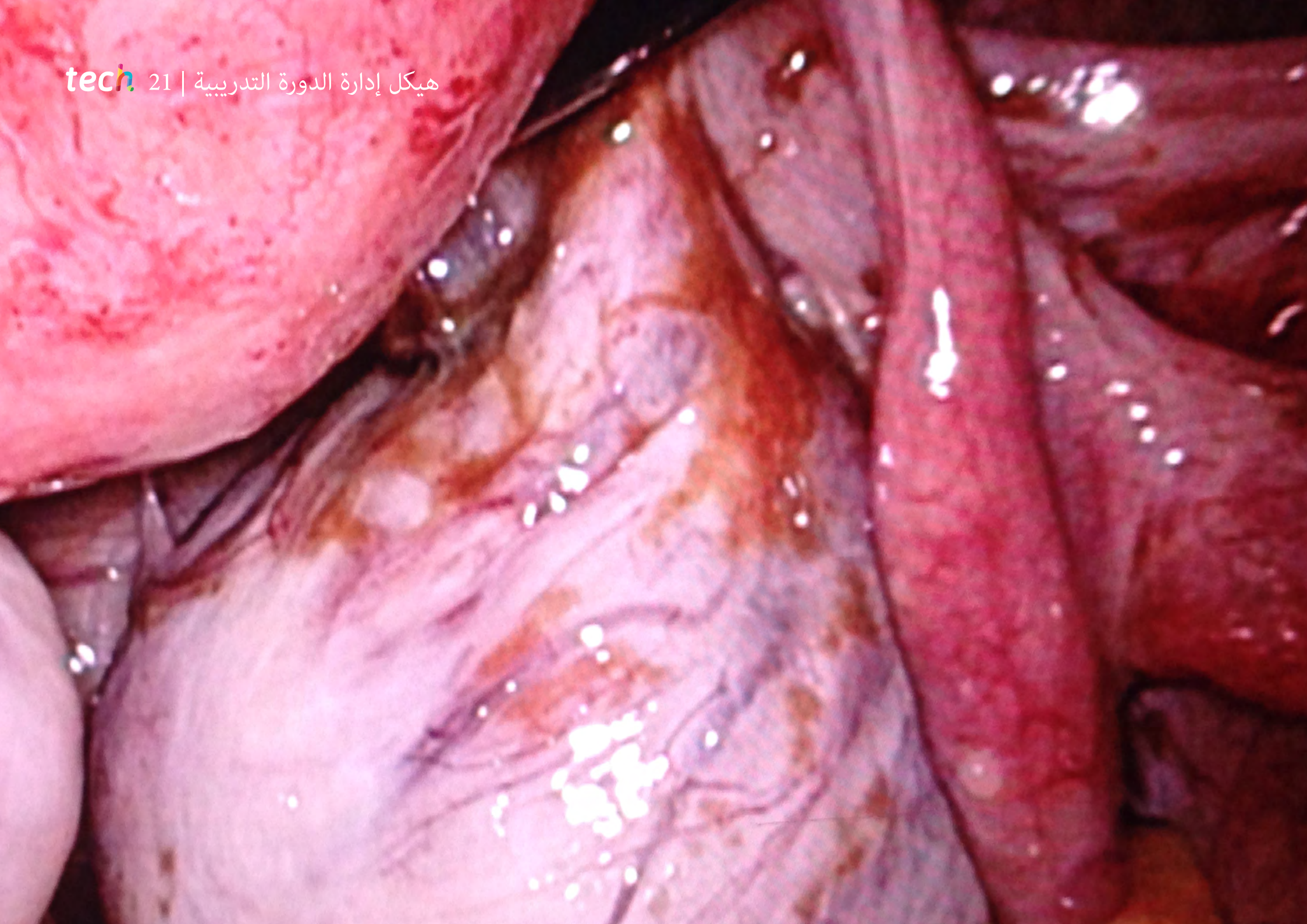
د. Bernabeu García, Andrea

- المديرة الطبية المشاركة بمعهد Bernabeu.
- منسقة وحدة الإرشاد الوراثي والإنجابي، معهد Bernabeu. دكتورة في الطب. اخصائية امراض النساء والتوليد. بـ European Board and College of Obstetrics and Gynecology.

د. Llana González, Ángela

- اخصائية امراض النساء والتوليد. معهد Bernabeu مديرة

د. Galiana Ivars, María <ul style="list-style-type: none">قسم اختياري للتخدير والإنعاش H.G.U. Alicante	د. De La Torre Pérez, Esperanza <ul style="list-style-type: none">طبيب أخصائية في أمراض النساء والتوليد. معهد Bernabeu. مدريد
د. Aranda López, Ignacio <ul style="list-style-type: none">رئيس خدمة التشريح المرضي، مستشفى Alicante الجامعي العام	د. Sellers López, Francisco <ul style="list-style-type: none">مدير قسم التوليد والمدير المباشر لقسم الموجات فوق الصوتية وتشخيص ما قبل الولادة. معهد Bernabeu.
د. Romera Agullo, Natalia <ul style="list-style-type: none">أخصائية نفسية للصحة العامة، معهد Bernabeu	د. García Pastor, Irene <ul style="list-style-type: none">أخصائية طبية في التشخيص الإشعاعي ورئيسة وحدة أشعة الثدي بمستشفى Marina Baixa
د. Cirillo, Paolo <ul style="list-style-type: none">طبيب نسائي في معهد Bernabeu	د. Guerrero Villena, Jaime <ul style="list-style-type: none">متخصص في علم الأجنة في حفظ البويضات والأجنة بالتبريد. مشرف وحدة الإخصاب خارج الجسم. معهد Bernabeu بـ Alicante
د. Navarro Tellez, Pino <ul style="list-style-type: none">طبيب مساعد في قسم الغدد الصماء والتغذية، مستشفى Virgen de los Lirios بـ Alcoy. مدير قسم الغدد الصماء، معهد Bernabeu	د. Llacer Aparicio, Joaquín <ul style="list-style-type: none">المدير الطبي المشارك لقسم الطب التناسلي، معهد Bernabeu
د. Bernabeu Pérez, Rafael <ul style="list-style-type: none">المدير الطبي لمعهد Bernabeu وطبيب أمراض النساء في عيادته في Alicante.مدير كرسي الأستاذية في قسم الطب التناسلي بكلية الطب، بجامعة Miguel Hernández بـ Elche ومقرها في معهد Bernabeu.مدير كرسي الأستاذية في قسم طب المجتمع والصحة الإنجابية، بجامعة Miguel Hernández	د. Ten Morro, Jorge <ul style="list-style-type: none">مدير إدارة وحدة عمليات بيولوجيا الإنجاب، معهد Bernabeu. أستاذ مشارك في قسم التكنولوجيا الحيوية، جامعة Alicante
د. Martín Díaz, Rodolfo <ul style="list-style-type: none">رئيس وحدة التوليد وأمراض النساء، مستشفى Quirón Torrevieja	د. Ortiz Salcedo, Jose Antonio <ul style="list-style-type: none">عالم الكيمياء الحيوية والبيولوجيا الجزيئية بـ IBiotech
د. Morales Sabater, Ruth <ul style="list-style-type: none">صيدلاني متخصص في علم الوراثة والبيولوجيا الجزيئية. IBiotech	د. Castillo Farfán, Juan Carlos <ul style="list-style-type: none">طبيب في أمراض النساء بمعهد Bernabeu بـ Alicante. أخصائي في الطب التناسلي
د. Romero Saavedra, Ruth <ul style="list-style-type: none">أخصائية أمراض النساء في معهد Bernabeu في Alicante	د. Mele Olive, Laura <ul style="list-style-type: none">منسقة وحدة الموجات فوق الصوتية لأمراض النساء، مستشفى Arnau de Vilanova في مدينة Lleida
د. Albero Amoros, Sonia <ul style="list-style-type: none">طبيب نسائي في عيادة Accuna في أليكانتي	د. Abad De Velasco, Lorenzo <ul style="list-style-type: none">أخصائي في أمراض النساء والتوليد في وحدة الطب التناسلي، مستشفى فالنسيا الجامعي العام
د. Muñoz Gil, Sonia <ul style="list-style-type: none">طبيب متخصص في أمراض الروماتيزم. مستشفى Manises. التكافؤ العاطفي	د. Prieto Chaparro, Luis <ul style="list-style-type: none">طبيب متخصص في منطقة جراحة المسالك البولية بمستشفى Elche الجامعي العام. طبيب مسالك بولية بمعهد Bernabeu بـ Alicante
	د. Luque Martínez, Lydia <ul style="list-style-type: none">مديرة معهد Bernabeu بـ Alicante. طبيبة متخصصة في أمراض النساء والتوليد، تخصص في الطب التناسلي



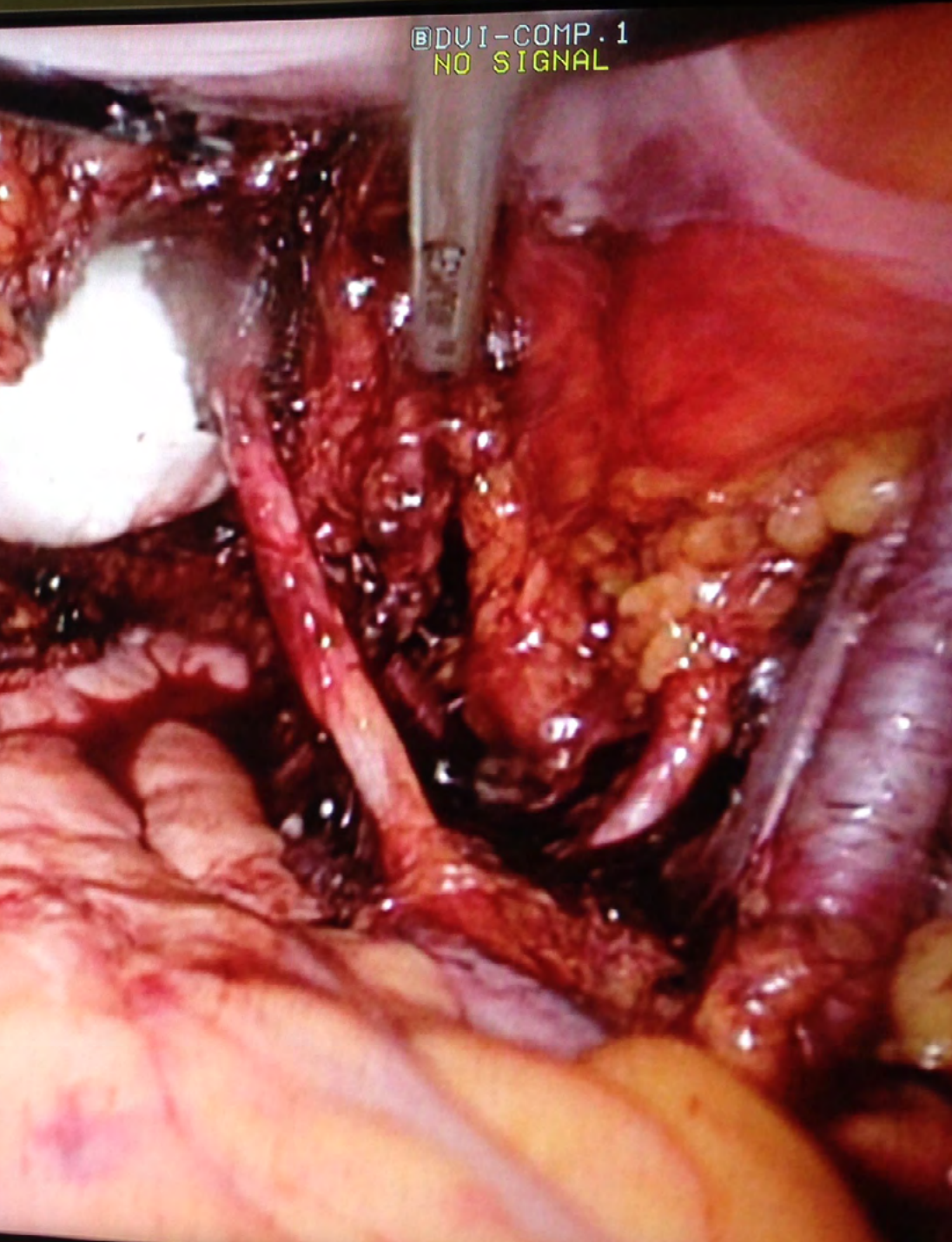
هيكل ومحتوى الدورة التدريبية

تم تصميم هيكل المحتويات من قبل أفضل المتخصصين في قطاع طبانة الرحم المهاجرة، مع خبرة واسعة ومكانة معترف بها في هذا المجال، مدعومة بحجم الحالات التي تمت مراجعتها ودراستها وتدخلها، مع إتقان واسع النطاق للتقنيات الجديدة المطبقة على تعليم.



يحتوي برنامج الخبرة الجامعية هذا على البرنامج العلمي الأكثر اكتمالاً
وحدثاً في السوق، مما يجعله خيارك الدراسي الأفضل”





وحدة 1. الجوانب الوراثية والمسببية والفيسيولوجية المرضية لانتبـاذ بطانة الرحم

- 1.1 مقدمة في الانتبـاذ البطاني الرحمي
 - 1.1.1 تاريخ بطانة الرحم المهاجرة
 - 1.1.2 تاريخ الانتبـاذ البطاني الرحمي
 - 1.1.3 تعريف الانتبـاذ البطاني الرحمي
- 1.2 وبائيات بطانة الرحم
 - 1.2.1 دقة البيانات
 - 1.2.2 تطور المقالات المنشورة
 - 1.2.3 دراسات السكان، الانتشار والوقوع
- 1.3 التسبب في أمراض بطانة الرحم
 - 1.3.1 الحساسية الفردية
 - 1.3.2 نظريات أصل خلايا الانتبـاذ البطاني الرحمي
 - 1.3.3 التغيرات في البيئة
- 1.4 الفيزيولوجيا المرضية للانتبـاذ البطاني الرحمي
 - 1.4.1 هيمنة الاستروجين
 - 1.4.2 مقاومة البروجسترون
 - 1.4.3 الاستجابة الالتهابية الموضعية
- 1.5 الجوانب الجينية المتعلقة بالانتبـاذ البطاني الرحمي
 - 1.5.1 المفاهيم الأساسية لعلم الوراثة
 - 1.5.2 الجوانب الجينية الوراثية
 - 1.5.3 الجوانب الجينية الجسدية
- 1.6 عوامل الخطر. الجوانب اللاجينية
 - 1.6.1 المفاهيم الأساسية لعلم التخلق
 - 1.6.2 MicroRNA
 - 1.6.3 تعديل هيستون
- 1.7 الجوانب المناعية التي تدخـل في أصل المرض وتطوره
 - 1.7.1 جهاز المناعة في الدورة الشهرية
 - 1.7.2 الخلايا الضامة والانتبـاذ البطاني الرحمي
 - 1.7.3 الخلايا الليمفاوية T و B في بطانة الرحم
- 1.8 التشريح المرضي لبطانة الرحم
 - 1.8.1 تَفَلُّغُ الإصابات
 - 1.8.2 أنواع الإصابات في الانتبـاذ البطاني الرحمي البريتوني

- 1.9. جودة حياة مريض الانتباذ البطاني الرحمي
- 1.9.1. أعراض وتصور المرضى
- 1.10. كيف يتم إجراء سوابق المريض في حالة الاشتباه في الإصابة بالانتباذ البطاني الرحمي

وحدة 2. التقييم السريري للمريضة المصابة بالانتباذ البطاني الرحمي

- 2.1. عسر الطمث
- 2.2. فرط الطمث ونزيف الرحم المختل
- 2.3. آلام الحوض المزمنة
- 2.4. اضطرابات المسالك البولية
- 2.5. اضطرابات الجهاز الهضمي
- 2.6. أعراض خارج الصفاق.
- 2.7. صداع نصفي
- 2.8. إعياء
- 2.9. الاضطرابات النفسية

وحدة 3. تشخيص بطانة الرحم

- 3.1. التأخير التشخيصي لمرض بطانة الرحم الهاجرة
- 3.2. التشخيص حسب عمر المريض
- 3.2.1. عمر الطفل
- 3.2.2. عمر الخصوبة
- 3.2.3. بعد انقطاع الدورة الشهرية
- 3.3. التشخيص السريري
- 3.4. الجوانب الأساسية للموجات فوق الصوتية ثنائية وثلاثية الأبعاد
- 3.5. التشخيص بالموجات فوق الصوتية لانتباذ بطانة الرحم
- 3.5.1. استسقاء اليوق / بطانة الرحم البوقية
- 3.5.2. ورم بطانة الرحم المبيض
- 3.6. التشخيص بالموجات فوق الصوتية لانتباذ بطانة الرحم العميق
- 3.6.1. بطانة الرحم من الحاجز المستقيم
- 3.7. الاختبارات التكميلية
- 3.8. التشخيص الجراحي
- 3.9. التشخيص المشترك
- 3.10. متابعة المريض المصاب بالانتباذ البطاني الرحمي

SDI 1
1080/50i
POP

Completo E311
BAL

المنهجية

يقدم هذا البرنامج التدريبي طريقة مختلفة للتعلم. تم تطوير منهجيتنا من خلال وضع التعلم الدوري: إعادة التعلم. يُستخدم نظام التدريس هذا، على سبيل المثال، في أرقى كليات الطب في العالم، وقد تم اعتباره من أكثر الكليات فعالية من خلال المنشورات ذات الأهمية الكبيرة مثل مجلة نيو إنجلاند الطبية.

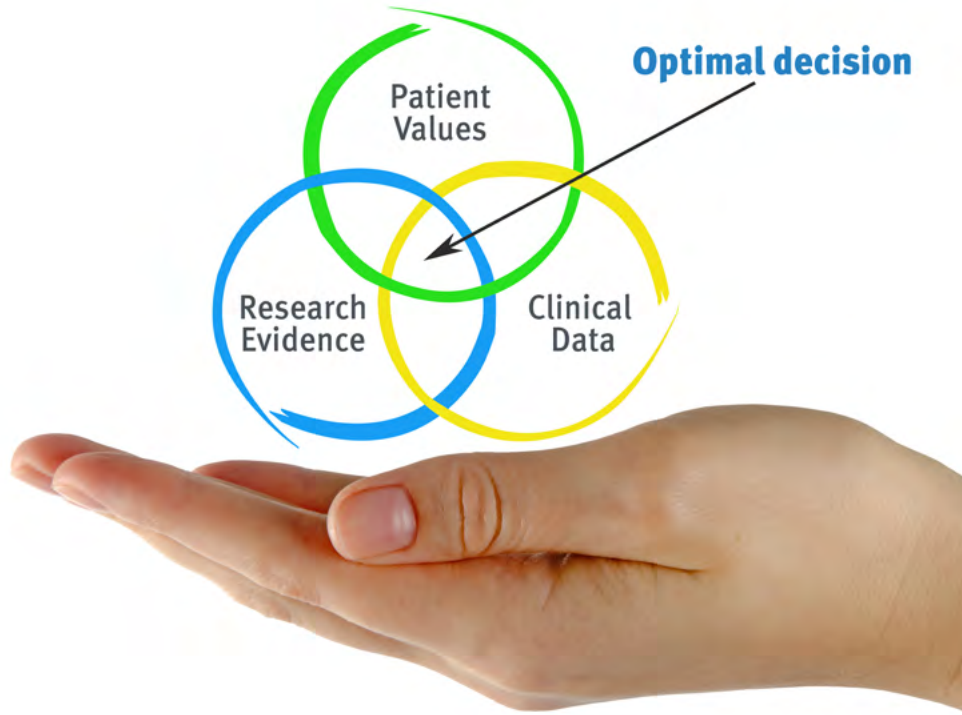


اكتشف منهجية إعادة التعلم، وهو نظام يتخلى عن التعلم الخطي التقليدي ليأخذك عبر أنظمة
التدريس الدورية: طريقة تعلم أثبتت فعاليتها للغاية، لا سيما في الموضوعات التي تتطلب
الحفظ"



في تيك نستخدم طريقة الحالة

في موقف محدد ، ما الذي يجب أن يفعل المحترف؟ خلال البرنامج ، ستواجه العديد من الحالات السريرية المحاكية ، بناءً على مرضى حقيقيين سيتعين عليك فيها التحقيق ، ووضع الفرضيات ، وأخيراً حل الموقف. هناك أدلة علمية وفيرة على فعالية الطريقة. يتعلم المتخصصون بشكل أفضل وأسرع وأكثر استدامة بمرور الوقت.



مع تيك يمكنك تجربة طريقة للتعلم تعمل على تحريك أسس الجامعات التقليدية في جميع أنحاء العالم.

وفقاً للدكتور جيرفاس ، فإن الحالة السريرية هي العرض المعلق لمريض ، أو مجموعة من المرضى ، والتي تصبح "حالة" ، مثلاً أو نموذجاً يوضح بعض المكونات السريرية المميزة ، إما بسبب قوتها التعليمية ، أو بسبب تفرده أو ندرته. من الضروري أن تستند الحالة إلى الحياة المهنية الحالية ، في محاولة لإعادة إنشاء عوامل التكيف الحقيقية في ممارسة العلاج الطبيعي المهني.



هل تعلم أن هذه الطريقة تم تطويرها عام 1912 في جامعة هارفارد لطلاب القانون؟ تتكون طريقة الحالة من تقديم مواقف حقيقية معقدة حتى يتمكنوا من اتخاذ القرارات وتبرير كيفية حلها. في عام 1924 تم تأسيسها كطريقة معيارية للتدريس في جامعة هارفارد.

تبرر فعالية هذه الطريقة بأربعة إنجازات أساسية:

1. الطلبة الذين يتبعون هذه الطريقة لا يحققون فقط استيعاب المفاهيم ، بل يطورون أيضًا قدرتهم العقلية ، من خلال تمارين لتقييم المواقف الحقيقية وتطبيق المعرفة.

2. يتخذ التعلم شكلًا قويًا في المهارات العملية التي تتيح للطلاب اندماجًا أفضل في العالم الحقيقي.

3. يتم تحقيق استيعاب أبسط وأكثر كفاءة للأفكار والمفاهيم ، وذلك بفضل نهج المواقف التي نشأت من الواقع.

4. يصبح الشعور بكفاءة الجهد المستثمر حافزًا مهمًا للغاية للطلبة ، مما يترجم إلى اهتمام أكبر بالتعلم وزيادة الوقت المخصص للعمل في الدورة.

منهجية إعادة التعلم

تجمع نيك بفعالية بين منهجية دراسة الحالة ونظام تعلم عبر الإنترنت بنسبة 100% استناداً إلى التكرار ، والذي يجمع بين 8 عناصر تعليمية مختلفة في كل درس.

نحن نشجع دراسة الحالة بأفضل طريقة تدريس بنسبة 100% عبر الإنترنت إعادة التعلم.



سيتعلم المهني من خلال الحالات الحقيقية وحل المواقف المعقدة في بيئات التعلم المحاكاة. تم تطوير هذه التدريبات من أحدث البرامج التي تسهل التعلم الغامر.

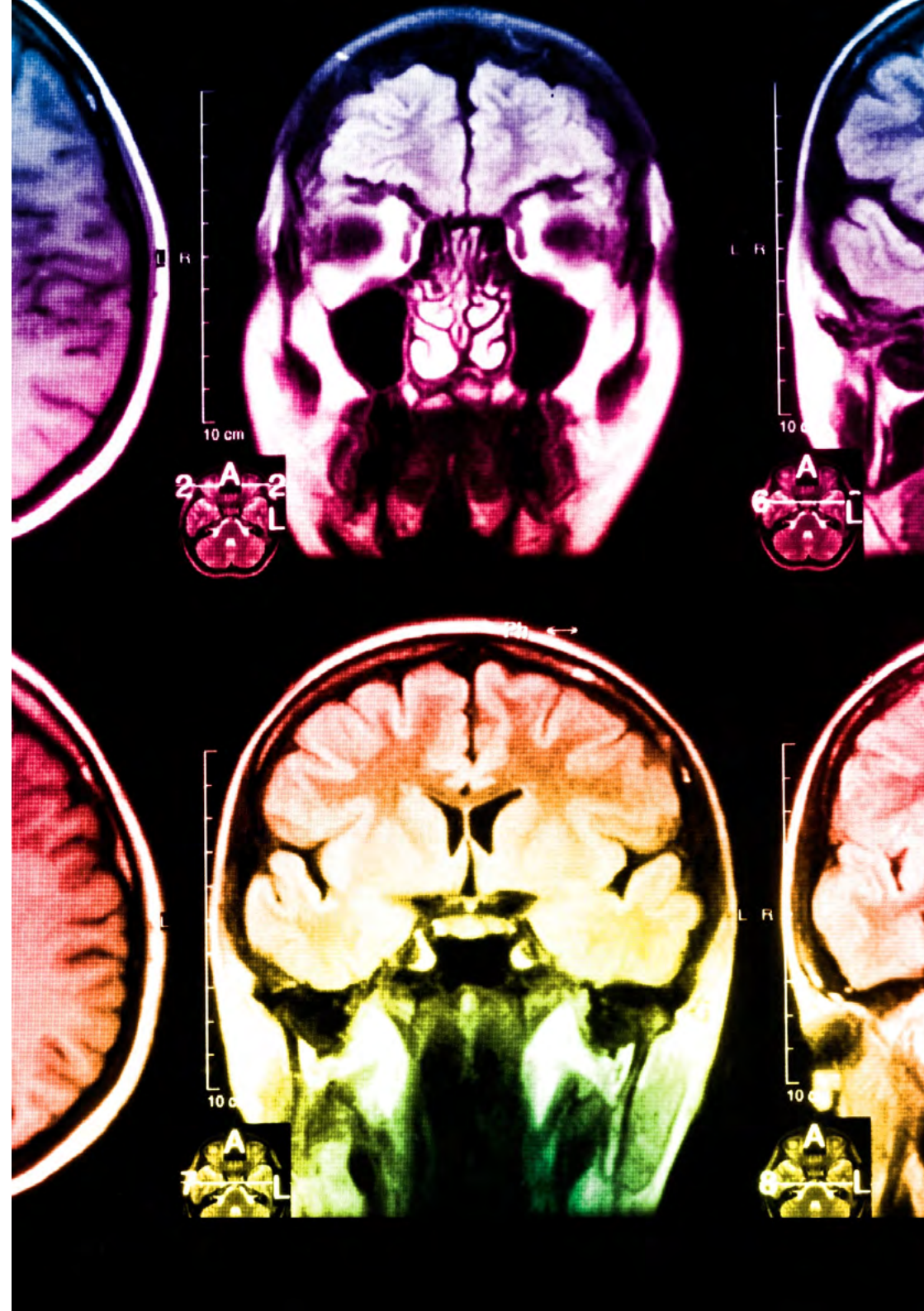
تقع في الطليعة التربوية العالمية ، تمكنت طريقة إعادة التعلم من تحسين مستويات الرضا العالمية للمهنيين الذين أنهوا دراستهم ، فيما يتعلق بمؤشرات الجودة لأفضل جامعة عبر الإنترنت في اللغة الإسبانية الناطقة (جامعة كولومبيا).

مع هذه المنهجية ، تم تدريب أكثر من 250000 طبيب بنجاح غير مسبوقة في جميع التخصصات السريرية بغض النظر عن العبء في الجراحة. تم تطوير منهجيتنا التربوية في بيئة ذات متطلبات عالية ، مع طلاب جامعيين يتمتعون بملف اجتماعي واقتصادي مرتفع ومتوسط عمر يبلغ 43.5 عامًا.

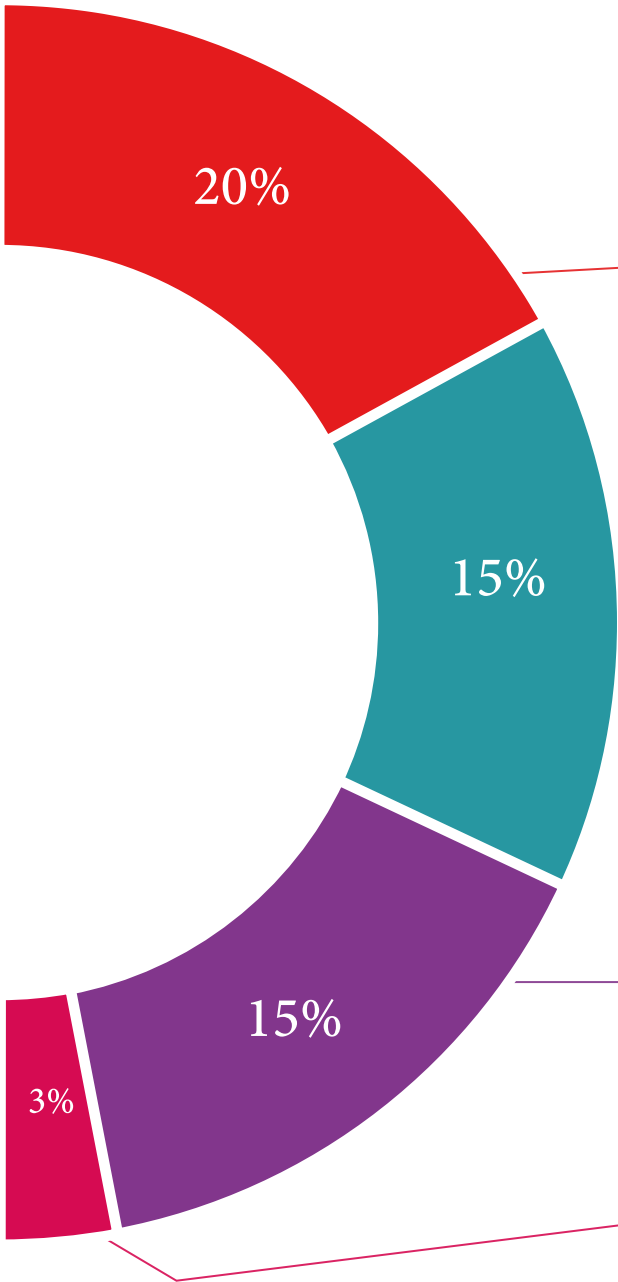
ستسمح لك إعادة التعلم بالتعلم بجهد أقل وأداء أكبر ، والمشاركة بشكل أكبر في تدريبك ، وتنمية الروح النقدية ، والدفاع عن الحجج والآراء المتناقضة: معادلة مباشرة للنجاح.

في برنامجنا ، التعلم ليس عملية خطية ، ولكنه يحدث في دوامة (تعلم ، وإلغاء التعلم ، والنسيان ، وإعادة التعلم). لذلك ، يتم دمج كل عنصر من هذه العناصر بشكل مركزي.

الدرجة العالمية التي حصل عليها نظام تيك التعليمي هي 8.01 ، وفقًا لأعلى المعايير الدولية.



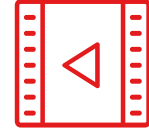
يقدم هذا البرنامج أفضل المواد التعليمية المعدة بعناية للمحترفين:



المواد الدراسية

تم إنشاء جميع المحتويات التعليمية من قبل المتخصصين الذين سيقومون بتدريس الدورة ، خاصةً له ، بحيث يكون التطوير التعليمي محدداً وملموساً حقاً.

يتم تطبيق هذه المحتويات بعد ذلك على التنسيق السمعي البصري ، لإنشاء طريقة عمل تيك عبر الإنترنت. كل هذا ، مع أكثر التقنيات ابتكاراً التي تقدم قطعاً عالية الجودة في كل مادة من المواد التي يتم توفيرها للطالب.



الاساليب والاجراءات الجراحية بالفيديو

تعمل تيك على تقريب الطالب من التقنيات الأكثر ابتكاراً وأحدث التطورات التعليمية وإلى طليعة التقنيات الطبية الحالية. كل هذا ، في أول شخص ، بأقصى درجات الصرامة ، موضحاً ومفصلاً للمساهمة في استيعاب الطالب وفهمه. وأفضل ما في الأمر هو أن تكون قادراً على رؤيته عدة مرات كما تريد.



ملخصات تفاعلية

يقدم فريق تيك المحتوى بطريقة جذابة وديناميكية في أقراص المحتوى بطريقة جذابة وديناميكية في أقراص الوسائط المتعددة التي تشمل الصوت والفيديو والصور والرسوم البيانية والخرائط المفاهيمية من أجل تعزيز المعرفة.

تم منح هذا النظام التعليمي الحصري الخاص بتقديم محتوى الوسائط المتعددة من قبل شركة Microsoft كـ "حالة نجاح في أوروبا".



قراءات تكميلية

مقالات حديثة ووثائق إجماع وإرشادات دولية ، من بين أمور أخرى. في مكتبة تيك الافتراضية ، سيتمكن الطالب من الوصول إلى كل ما يحتاجه لإكمال تدريبه.





تحليل الحالات التي تم إعدادها وتوجيهها من قبل خبراء

التعلم الفعال يجب أن يكون بالضرورة سياقياً. لهذا السبب ، تقدم تيك تطوير حالات حقيقية يقوم فيها الخبير بتوجيه الطالب من خلال تنمية الانتباه وحل المواقف المختلفة: طريقة واضحة ومباشرة لتحقيق أعلى درجة من الفهم.



الاختبار وإعادة الاختبار

يتم تقييم معرفة الطالب بشكل دوري وإعادة تقييمها في جميع أنحاء البرنامج ، من خلال أنشطة وتمارين التقييم الذاتي والتقييم الذاتي بحيث يتحقق الطالب بهذه الطريقة من كيفية تحقيقه لأهدافه.



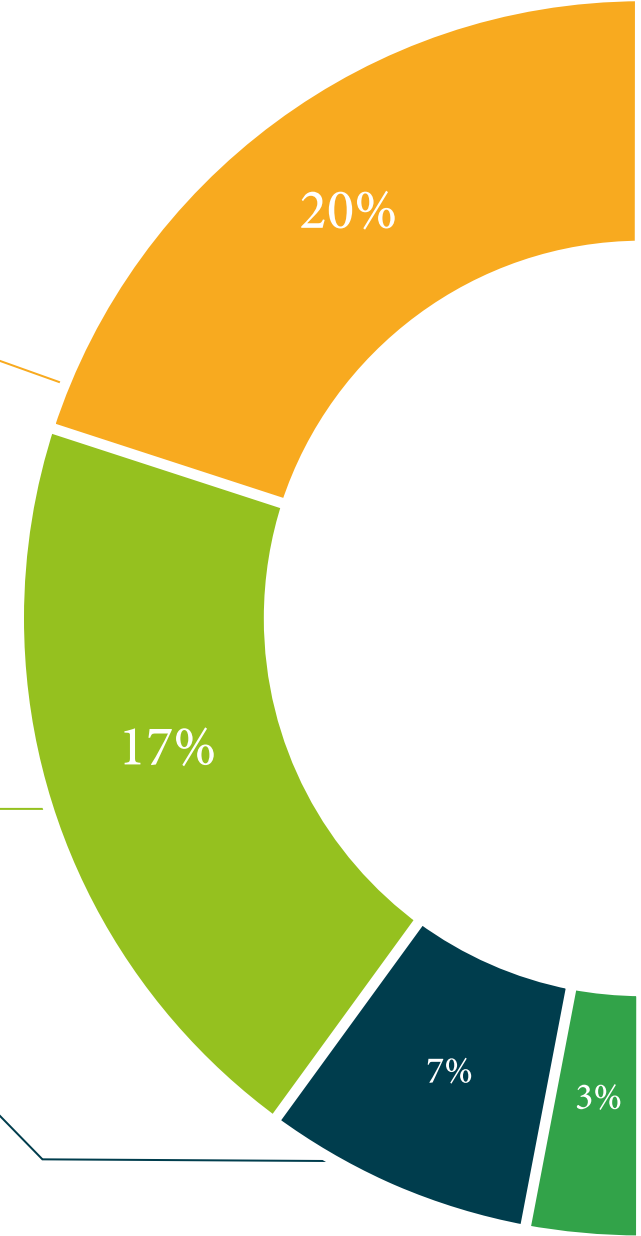
فصول الماجستير

هناك دليل علمي على فائدة ملاحظة خبراء الطرف الثالث ، وما يسمى بالتعلم من خبير يقوي المعرفة والذاكرة ، ويولد الأمان في القرارات الصعبة في المستقبل.



مبادئ توجيهية سريعة للعمل

تقدم تيك محتوى الدورة الأكثر صلة في شكل صحائف وقائع أو أدلة عمل سريعة. طريقة تركيبية وعملية وفعالة لمساعدة الطالب على التقدم في تعلمهم.



المؤهل العلمي

تضمن الخبرة الجامعية في التقييم السريري وتشخيص بطانة الرحم بالإضافة إلى التدريب الأكثر صرامة وحدائقة، الحصول على لقب خبير جامعي صادر عن جامعة TECH التكنولوجية.



اجتاز هذا التخصص بنجاح وأحصل على شهادتك الجامعية دون
الذهاب إلى أي مكان أو القيام بأي أعمال ورقية مرهقة "



تحتوي درجة الخبرة الجامعية في التقييم السريري وتشخيص بطاقة الرحم على البرنامج العلمي الأكثر اكتمالا وحدائة في السوق.

بعد اجتياز الطالب للتقييمات، سوف يتلقى عن طريق البريد العادي* مع إيصال استلام مؤهل درجة الخبرة الجامعية الصادرة عن TECH الجامعة التكنولوجية.

المؤهل الصادر عن TECH الجامعة التكنولوجية سوف يشير إلى التقدير الذي تم الحصول عليه في درجة الخبرة الجامعية، وسوف يفي المتطلبات التي عادة ما تُطلب من قبل مكاتب التوظيف ومسابقات التعيين ولجان التقييم الوظيفي المهني.

المؤهل: الخبرة الجامعية في التقييم السريري وتشخيص بطاقة الرحم

عدد الساعات الدراسة المعتمدة: 450 ساعة.



tech الجامعة
التكنولوجية

شهادة الخبرة الجامعية
التقييم السريري وتشخيص بطاقة الرحم

طريقة التدريس: عبر الإنترنت

المدة: 6 شهرًا

المؤهل العلمي: TECH الجامعة التكنولوجية

الخبرة الجامعية
التقييم السريري وتشخيص بطانة الرحم

