

Университетский курс

Эпидемиология и диагностика рака вульвы





Университетский курс

Эпидемиология и диагностика рака вульвы

- » Формат: онлайн
- » Продолжительность: 6 недель
- » Учебное заведение: ТЕСН Технологический университет
- » Расписание: по своему усмотрению
- » Экзамены: онлайн

Веб-доступ: www.techitute.com/ru/medicine/postgraduate-certificate/vulvar-cancer-epidemiology-diagnosis

Оглавление

01

Презентация

стр. 4

02

Цели

стр. 8

03

Руководство курса

стр. 12

04

Структура и содержание

стр. 16

05

Методология

стр. 20

06

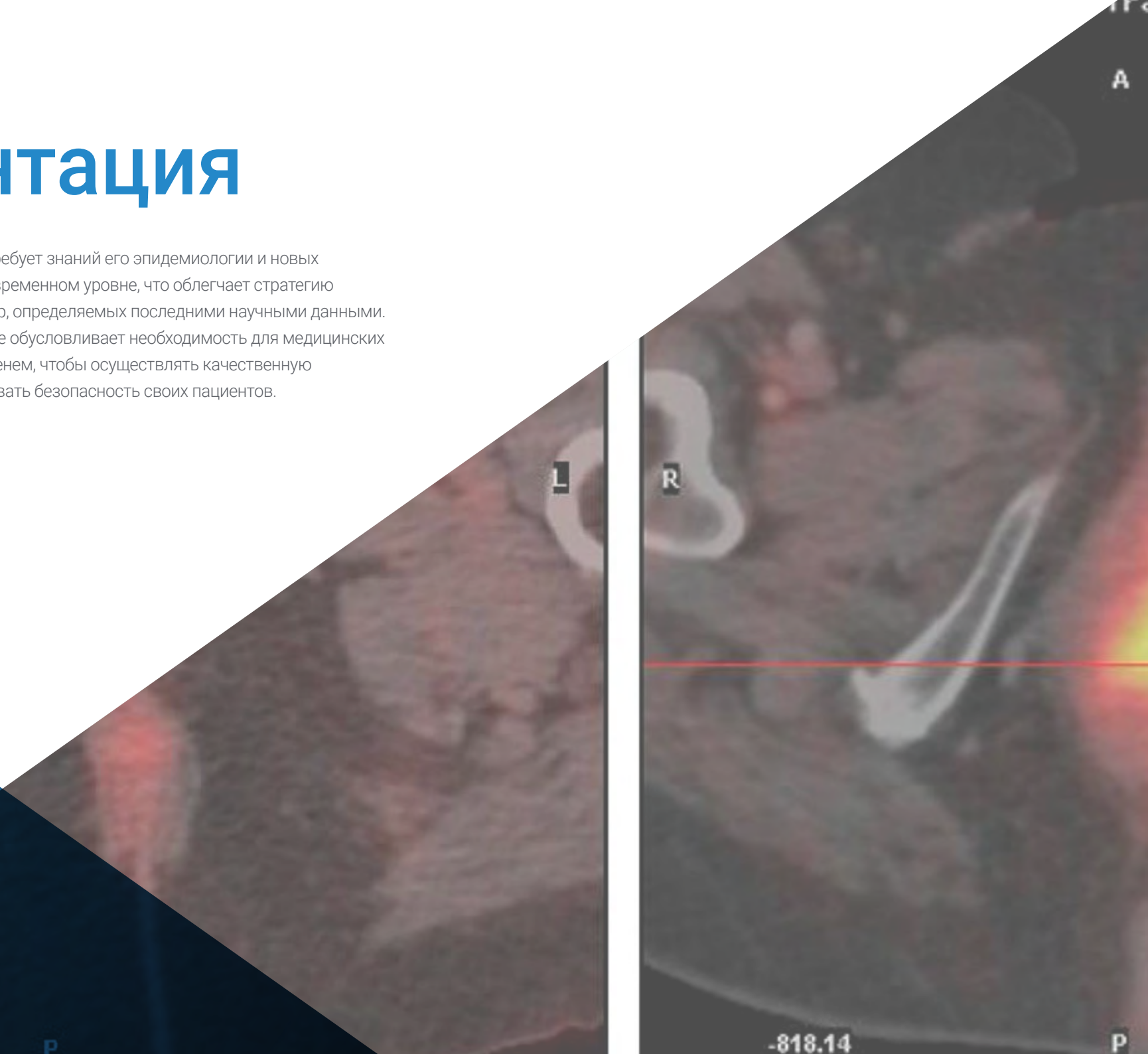
Квалификация

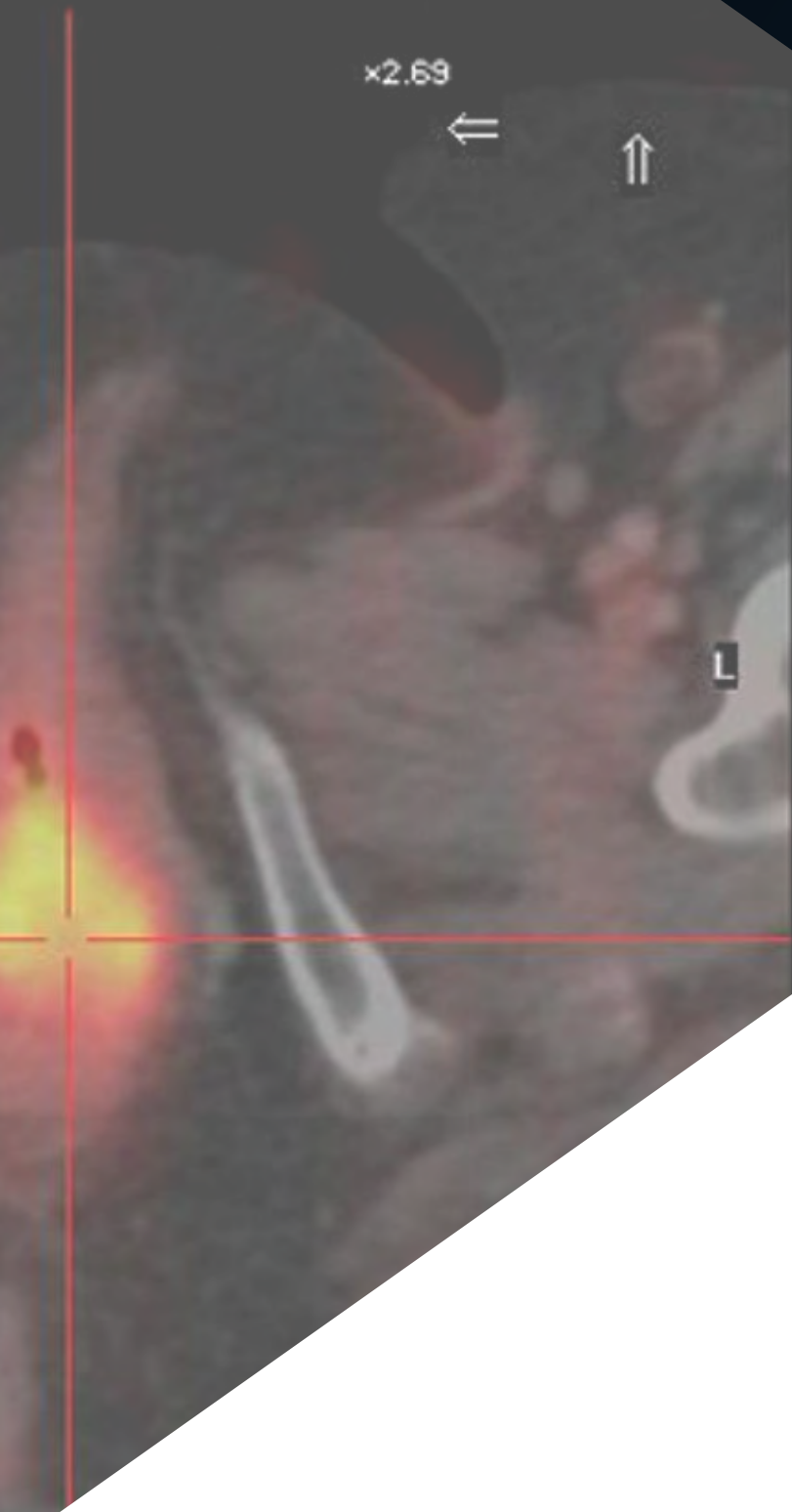
стр. 28

01

Презентация

Подход к проблеме рака вульвы требует знаний его эпидемиологии и новых диагностических процессов на современном уровне, что облегчает стратегию борьбы с ним с помощью процедур, определяемых последними научными данными. Освоение достижений в этой сфере обуславливает необходимость для медицинских специалистов идти в ногу со временем, чтобы осуществлять качественную клиническую практику и обеспечивать безопасность своих пациентов.





“

Новые тенденции в сфере современной гинекологической онкологии побуждают нас предлагать новые программы обучения, которые отвечают реальным потребностям опытных специалистов, чтобы они могли внедрять достижения в области лечения рака вульвы в свою повседневную практику”

Рак вульвы занимает пятое место по распространенности среди онкологических заболеваний половых органов у женщин. Иногда это заболевание остается незамеченным, поскольку встречается у пожилых женщин, у которых своевременно распознать и диагностировать его очень сложно. Во многих случаях эти женщины также имеют смешанную симптоматику доброкачественных заболеваний, что еще больше усложняет дифференциальную диагностику.

Врачу-специалисту необходимо быть в курсе основных аспектов эпидемиологии и диагностики рака вульвы, т.к. широта и специфичность постоянно публикуемых и открываемых достижений в области рака яичников должны быть перенесены в повседневную медицинскую практику.

Данная программа направлена на предоставление специалистам обновлённой информации об эпидемиологии, причинах и всём диагностическом процессе опухолевой патологии вульвы у женщин.



С помощью новейших образовательных технологий вы сможете ознакомиться с последними достижениями в области эпидемиологии и диагностики рака вульвы"

Данный **Университетский курс в области эпидемиологии и диагностики рака вульвы** содержит самую полную и современную научную программу на рынке. Основными особенностями обучения являются:

- ♦ Разбор клинических кейсов, представленных специалистами в области гинекологической онкологии и других специальностей. Наглядное, схематичное и исключительно практическое содержание курса предоставляет научную и фактическую информацию по тем дисциплинам, которые необходимы для осуществления профессиональной деятельности
- ♦ Новые данные по эпидемиологии рака вульвы
- ♦ Методики и диагностические процедуры при онкологической патологии вульвы
- ♦ Интерактивная обучающая система, основанная на алгоритмах принятия решения в созданных клинических ситуациях
- ♦ Все вышеперечисленное дополняют теоретические занятия, вопросы к эксперту, дискуссионные форумы по спорным вопросам и индивидуальная работа по закреплению материала
- ♦ Доступ к учебным материалам с любого стационарного или мобильного устройства с выходом в интернет

“ *Данный Университетский курс станет лучшей инвестицией, которую вы можете сделать при выборе программы повышения квалификации по двум причинам: помимо обновления знаний в области эпидемиологии и диагностики рака вульвы, вы получите диплом TESH Технологического университета”*

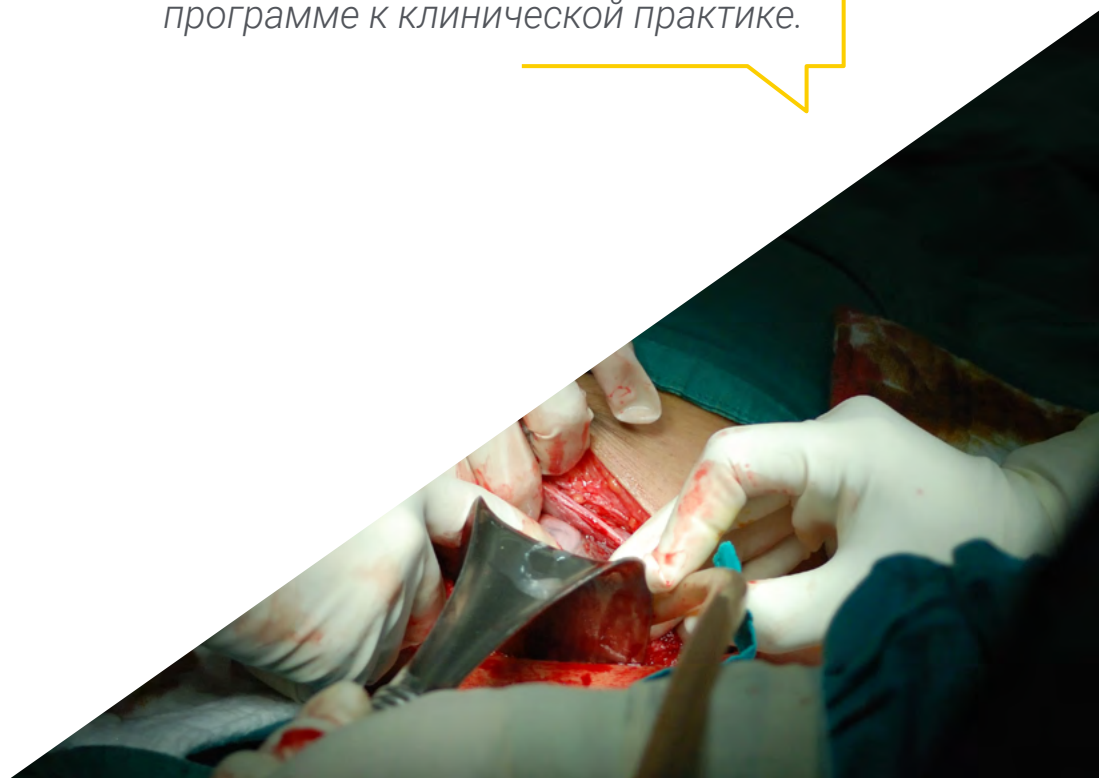
В преподавательский состав входит команда ведущих гинекологов, которые привносят в обучение опыт своей работы, а также признанных специалистов в других областях медицины.

Мультимедийное содержание программы, разработанное с использованием новейших образовательных технологий, позволит специалисту проходить обучение с учетом контекста и ситуации, т.е. в симулированной среде, обеспечивающей иммерсивный учебный процесс, запрограммированный на обучение в реальных ситуациях.

Структура этой программы основана на проблемно-ориентированном обучении, с помощью которого специалист должен попытаться разрешить различные ситуации из профессиональной практики, возникающие во время учебного курса. В этом врачам поможет инновационная интерактивная видеосистема, созданная признанными экспертами в области гинекологической онкологии с огромным преподавательским опытом.

Внедряйте последние достижения в области управления новыми химиотерапевтическими препаратами и их побочными эффектами в вашу медицинскую практику и улучшайте прогноз ваших пациентов.

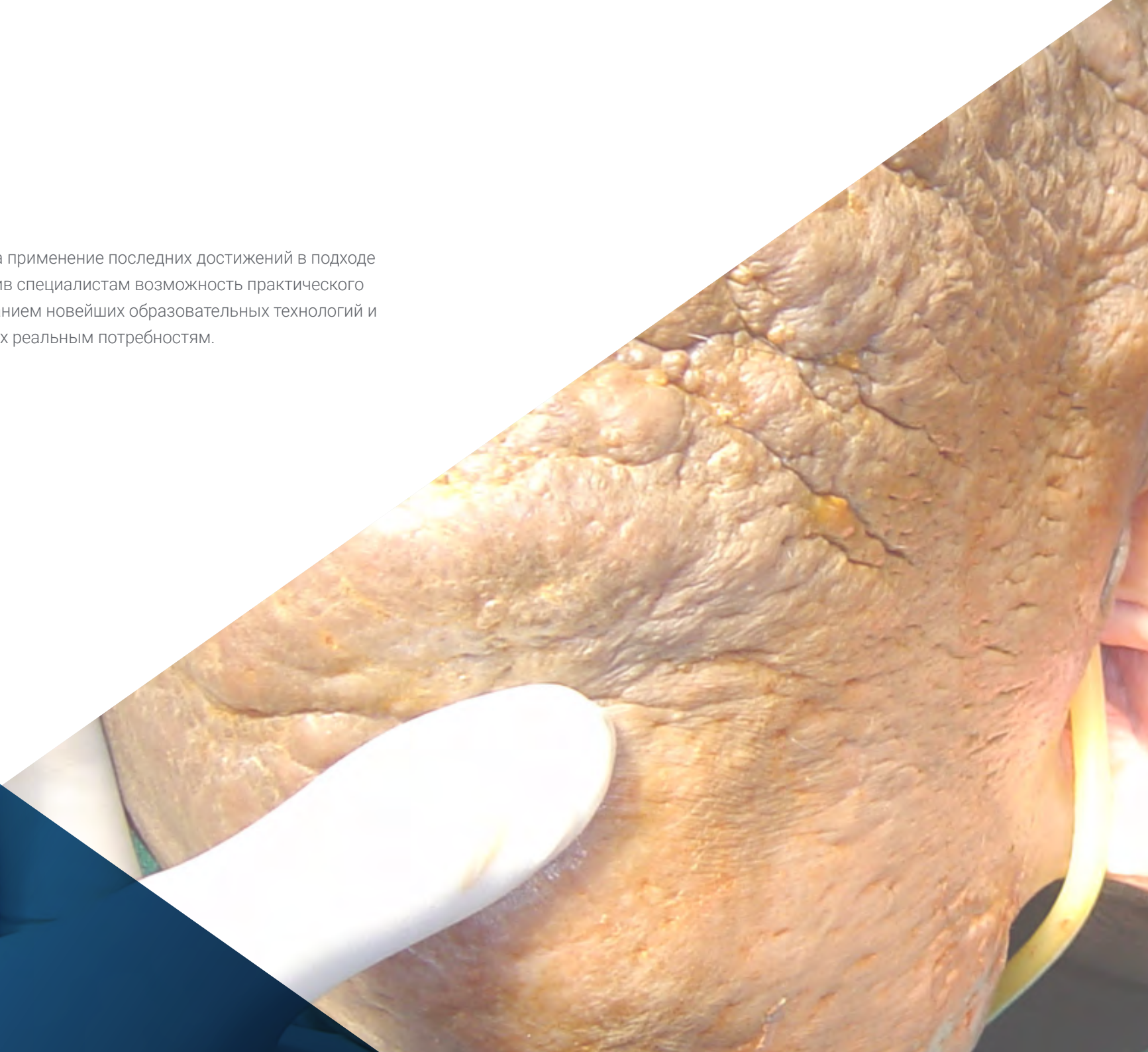
Программа включает клинические случаи и реальные изображения высокого разрешения, чтобы максимально приблизить обучение по программе к клинической практике.



02

Цели

Основная цель ориентирована на применение последних достижений в подходе к лечению рака вульвы, обеспечив специалистам возможность практического обновления знаний с использованием новейших образовательных технологий и адаптации учебного процесса к их реальным потребностям.



“

Данная программа повышения квалификации даст вам навыки уверенного принятия решений в течение диагностического процесса и поспособствует вашему профессиональному росту”

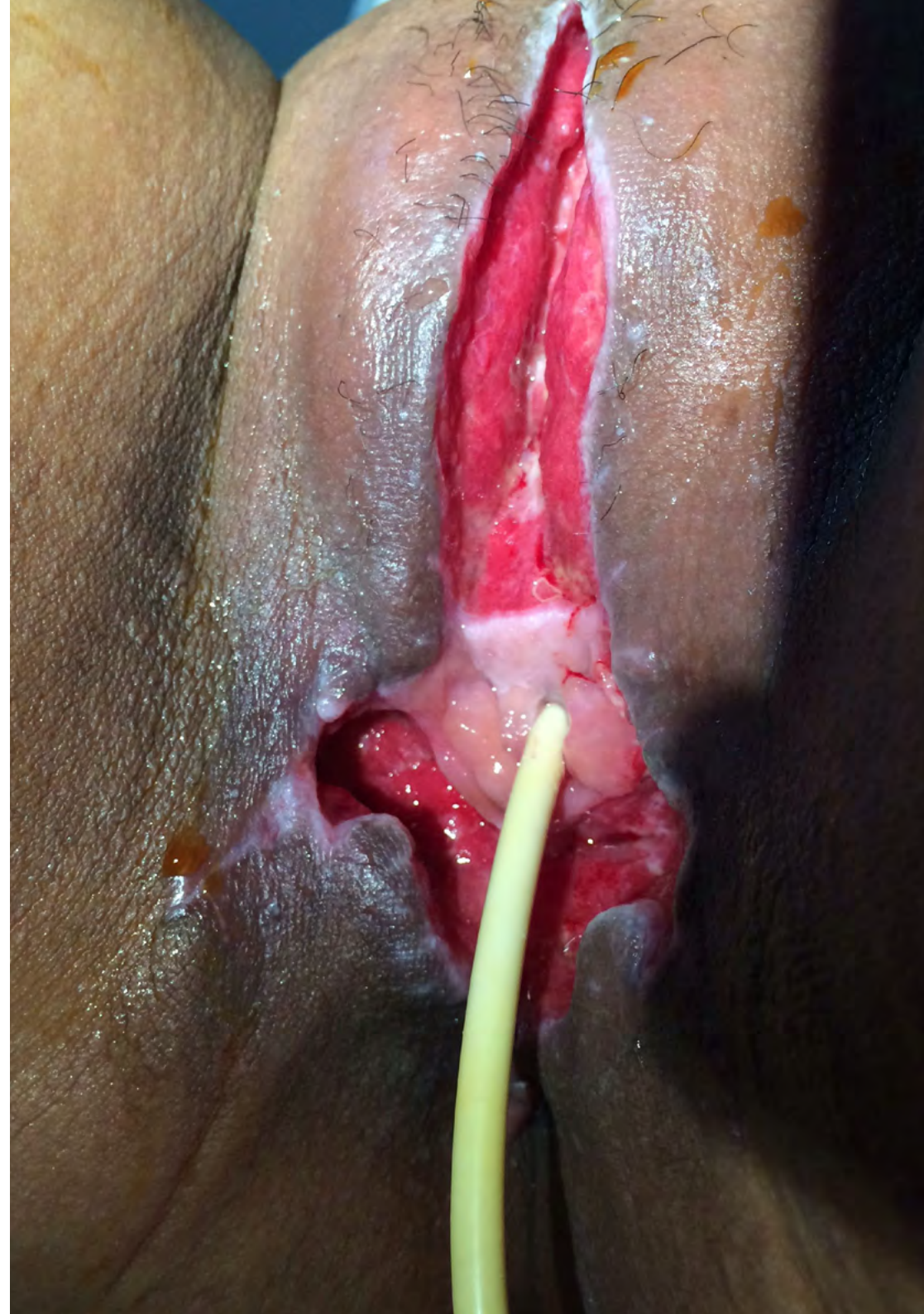


Общая цель

- Ознакомить врача-специалиста с эпидемиологией и порядком диагностических процедур при онкологических процессах вульвы, рассмотреть молекулярные основы канцерогенеза, его развитие и образование метастазов у пациентки

“

Воспользуйтесь возможностью узнать о последних достижениях в этой области, чтобы применить их в своей повседневной практике”





Конкретные цели

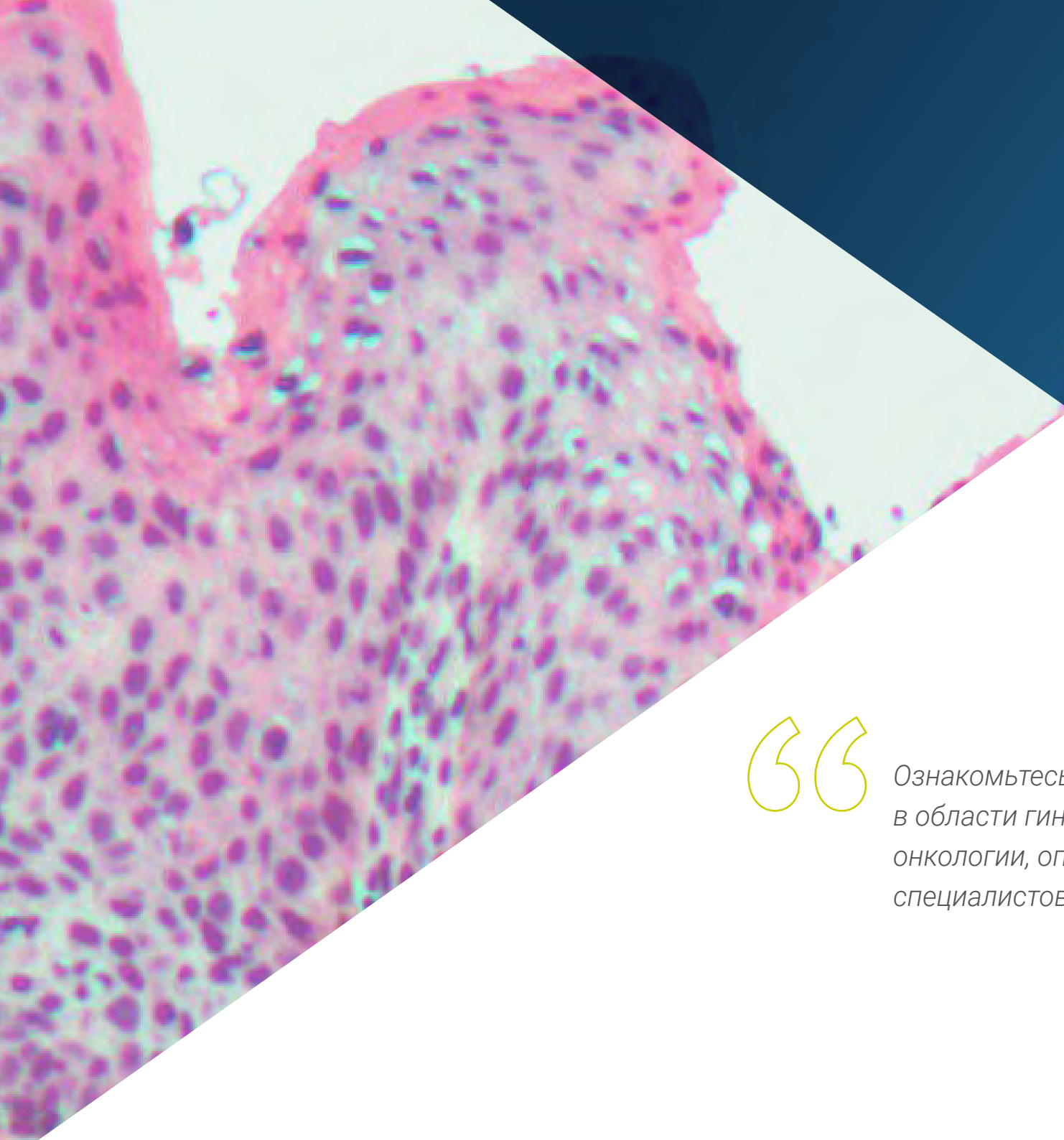
- ♦ Распознавать и понимать молекулярную основу канцерогенеза, его развитие и образование метастазов
- ♦ Определить основы регуляции клеточного роста
- ♦ Понимать роль канцерогенов в формировании рака половых органов
- ♦ Усовершенствовать знания в области генетики рака
- ♦ Понять клеточные механизмы запрограммированной смерти и апоптоза, их взаимосвязь и активность при злокачественной патологии
- ♦ Интерпретировать молекулярные механизмы возникновения и распространения рака на расстоянии
- ♦ Выявить происхождение изменений в генах, вызывающих рак
- ♦ Установить эпигенетические изменения и онкогены, связанные с патологией опухолей половых органов
- ♦ Объяснить механизмы опухолевого новообразования кровеносных сосудов
- ♦ Распознавать респираторную симптоматику, например, вызванную плевральным кровотечением при лечении гинекологического рака
- ♦ Выявлять предзлокачественную патологию вульвы и применять соответствующие методы диагностики в каждом конкретном случае
- ♦ Трактовать как нормальные, так и аномальные результаты кольпоскопического и вульвоскопического обследования
- ♦ Описать этиологию рака вульвы и его связь с рецидивирующей ВПЧ-инфекцией
- ♦ Рассмотреть этиопатогенез предраковых поражений вульвы и поражений вульвы и влагалища интраэпителиальной неоплазией
- ♦ Описать различные гистологические типы рака вульвы и наиболее эффективные тесты для диагностики и расширения исследования
- ♦ Рассмотреть использование опухолевых маркеров при раке вульвы
- ♦ Пересмотреть подход к первичному поражению вульвы
- ♦ Обновить информацию о лечении распространенного рака вульвы, как первичной опухоли, так и цепочек лимфатических узлов
- ♦ Оценить лечение рецидивирующей карциномы вульвы
- ♦ Осуществлять контроль за пациентками, страдающими раком вульвы для раннего выявления рецидивов
- ♦ Изучить особенности и лечение опухолей Бартолиновой железы и базальноклеточных карцином вульвы

03

Руководство курса

Все содержание данной программы ориентировано на новейшую клиническую практику, включая ведущих международных руководителей. Таким образом, специалист получит доступ к привилегированному образовательному материалу, обогащенному множеством реальных примеров и проанализированных практических кейсов. Тем самым наиболее выдающиеся достижения в области гинекологической онкологии могут быть внедрены в повседневную практику и одобрены признанными экспертами, имеющими многочисленные признания и накопленные клинические заслуги.





“

Ознакомьтесь с новыми достижениями в области гинекологической онкологии, опираясь на опыт ведущих специалистов в данной области”

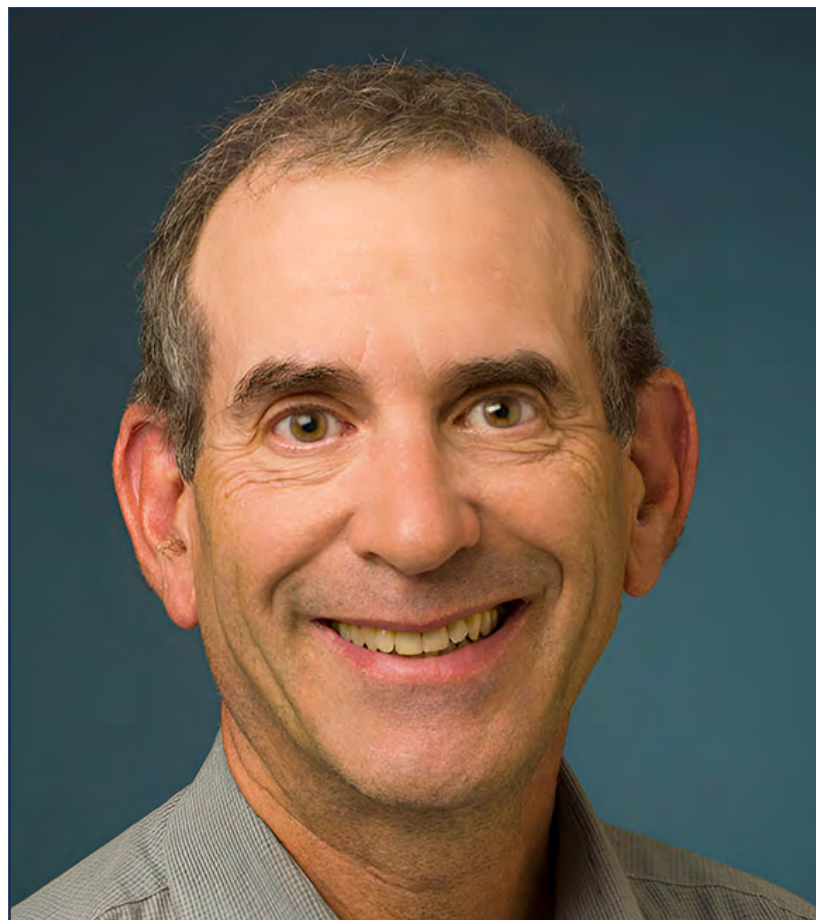
Приглашенный руководитель международного уровня

Будучи одним из первых хирургов в Бразилии, внедривших передовые методы лапароскопической онкологической хирургии в штате Парана, д-р Рейтан Рибейро является одним из самых авторитетных специалистов в этой области. В результате чего он даже получил признание в качестве почетного гражданина города Куритиба, что подчеркивает выдающийся характер его работы по созданию и развитию методики **транспозиции матки**.

Международный журнал IJGC (International Journal of Gynaecological Cancer) также отметил выдающуюся работу д-ра Рейтана Рибейро. Особую важность имеют его публикации по темам **роботизированной транспозиции матки при раке шейки матки**, транспозиции матки после радикальной трахелэктомии, а также руководимые им исследования по технике транспозиции матки у пациенток с гинекологическим раком, желающих сохранить фертильность. Именно за свои исследования в области транспозиции матки он получил **Национальную премию за инновации в медицине**, подчеркивающую данные достижения в сохранении фертильности пациенток.

Его профессиональная карьера складывалась не без успеха: он занимал множество **ответственных должностей** в известной больнице Эрасто Гаертнера. Он руководит исследовательской программой по гинекологической онкологии в этом центре, является директором программы Fellowship по этой специальности, а также координирует программу подготовки специалистов по роботизированной хирургии, ориентированной на онкологическую гинекологию.

На академическом уровне он проходил стажировки во многих престижных центрах, включая Онкологический мемориальный центр Слоан Кеттеринг, Университет Макгилла и Национальный институт рака Бразилии. Свои клинические обязанности он совмещает с консультационной работой для ведущих медицинских и фармацевтических компаний, в основном, Johnson & Johnson и Merck Sharp & Dohme.



Д-р Рибейро, Рейтан

- ♦ Научный руководитель отделения гинекологической онкологии в больнице Эрасто Гаертнера (Бразилия)
- ♦ Руководитель программы Fellowship по гинекологической онкологии в больнице Эрасто Гаертнера
- ♦ Руководитель программы обучения роботизированной хирургии в отделении гинекологической онкологии в больнице Эрасто Гаертнера
- ♦ Старший хирург отделения гинекологической онкологии больницы Эрасто Гаертнера
- ♦ Руководитель программы ординатуры онкологов в больнице Эрасто Гаертнера
- ♦ Консультант в компаниях Johnson & Johnson и Merck Sharp & Dohme
- ♦ Степень бакалавра в области медицины Федерального университета Порту-Алегри
- ♦ Fellowship по гинекологическо-онкологической хирургии в Онкологическом мемориальном центре Слоан Кеттеринг
- ♦ Fellowship по малоинвазивной хирургии в Университете Макгилла
- ♦ Прохождение практики в больницах Говернадор Сельсо Рамос, Эрасто Гаертнер и Национальном институте рака Бразилии
- ♦ Сертификат по онкологической хирургии Бразильского общества онкологической хирургии



Благодаря TECH вы сможете учиться у лучших мировых профессионалов"

04

Структура и содержание

Структура учебного плана была разработана командой профессионалов, которые знают о важности медицинской подготовки в подходе к диагностике рака вульвы и осознают актуальность специализации, и стремятся к качественному преподаванию с помощью новых образовательных технологий.





“

Данный Университетский курс в области эпидемиологии и диагностики рака вульвы содержит самую полную и современную научную программу на рынке”

Модуль 1. Биологические основы рака

- 1.1. Регулирование клеточного роста
- 1.2. Канцерогенез и канцерогены
- 1.3. Генетика раковых заболеваний
- 1.4. Механизмы апоптоза и программируемой клеточной гибели
- 1.5. Молекулярные механизмы возникновения и метастазирования рака
- 1.6. Происхождение генных изменений
- 1.7. Эпигенетические изменения и онкогены
- 1.8. Ангиогенез

Модуль 2. Рак вульвы I

- 2.1. Эпидемиология и связь с ВПЧ
- 2.2. Этиопатогенез и предраковые заболевания
- 2.3. Поражения интраэпителиальной неоплазии вульвы I, II, III. Поражения интраэпителиальной неоплазии влагалища и другие поражения
- 2.4. Скрининг рака вульвы
- 2.5. Наследственные формы рака
- 2.6. Патологическая анатомия и гистологические типы
- 2.7. Снимки и более глубокое исследование
- 2.8. Опухолевые маркеры: Антиген плоскоклеточной карциномы





“

Уникальный, важный и значимый курс обучения для развития вашей карьеры”

05

Методология

Данная учебная программа предлагает особый способ обучения. Наша методология разработана в режиме циклического обучения: **Relearning**.

Данная система обучения используется, например, в самых престижных медицинских школах мира и признана одной из самых эффективных ведущими изданиями, такими как **Журнал медицины Новой Англии**.



““

Откройте для себя методику Relearning, которая отвергает традиционное линейное обучение, чтобы показать вам циклические системы обучения: способ, который доказал свою огромную эффективность, особенно в предметах, требующих запоминания”

В TECH мы используем метод запоминания кейсов

Что должен делать профессионал в определенной ситуации? На протяжении всей программы вы будете сталкиваться с множеством смоделированных клинических случаев, основанных на историях болезни реальных пациентов, когда вам придется проводить исследование, выдвигать гипотезы и в конечном итоге решать ситуацию. Существует множество научных доказательств эффективности этого метода. Будущие специалисты учатся лучше, быстрее и показывают стабильные результаты с течением времени.

С TECH вы сможете познакомиться со способом обучения, который опровергает основы традиционных методов образования в университетах по всему миру.



По словам доктора Жерваса, клинический случай - это описание диагноза пациента или группы пациентов, которые становятся "случаем", примером или моделью, иллюстрирующей какой-то особый клинический компонент, либо в силу обучающего эффекта, либо в силу своей редкости или необычности. Важно, чтобы кейс был основан на текущей трудовой деятельности, пытаюсь воссоздать реальные условия в профессиональной практике врача.

“

Знаете ли вы, что этот метод был разработан в 1912 году, в Гарвардском университете, для студентов-юристов? Метод кейсов заключался в представлении реальных сложных ситуаций, чтобы они принимали решения и обосновывали способы их решения. В 1924 году он был установлен в качестве стандартного метода обучения в Гарвардском университете”

Эффективность метода обосновывается четырьмя ключевыми достижениями:

1. Студенты, которые следуют этому методу, не только добиваются усвоения знаний, но и развивают свои умственные способности с помощью упражнений по оценке реальных ситуаций и применению своих знаний.
2. Обучение прочно опирается на практические навыки, что позволяет студенту лучше интегрироваться в реальный мир.
3. Усвоение идей и концепций становится проще и эффективнее благодаря использованию ситуаций, возникших в реальности.
4. Ощущение эффективности затраченных усилий становится очень важным стимулом для студентов, что приводит к повышению интереса к учебе и увеличению времени посвященному на работу над курсом.



Методология *Relearning*

TECH эффективно объединяет метод кейсов с системой 100% онлайн-обучения, основанной на повторении, которая сочетает 8 различных дидактических элементов в каждом уроке.

Мы улучшаем метод кейсов с помощью лучшего метода 100% онлайн-обучения: *Relearning*.



Студент будет учиться на основе реальных случаев и разрешения сложных ситуаций в смоделированных учебных условиях. Эти симуляции разработаны с использованием самого современного программного обеспечения для полного погружения в процесс обучения.

Находясь в авангарде мировой педагогики, метод *Relearning* сумел повысить общий уровень удовлетворенности специалистов, завершивших обучение, по отношению к показателям качества лучшего онлайн-университета в мире.

С помощью этой методики мы с беспрецедентным успехом обучили более 250000 врачей по всем клиническим специальностям, независимо от хирургической нагрузки. Наша методология преподавания разработана в среде с высокими требованиями к уровню подготовки, с университетским контингентом студентов с высоким социально-экономическим уровнем и средним возрастом 43,5 года.

Методика Relearning позволит вам учиться с меньшими усилиями и большей эффективностью, все больше вовлекая вас в процесс обучения, развивая критическое мышление, отстаивая аргументы и противопоставляя мнения, что непосредственно приведет к успеху.

В нашей программе обучение не является линейным процессом, а происходит по спирали (мы учимся, разучиваемся, забываем и заново учимся). Поэтому мы дополняем каждый из этих элементов по концентрическому принципу.

Общий балл квалификации по нашей системе обучения составляет 8.01, что соответствует самым высоким международным стандартам.



В рамках этой программы вы получаете доступ к лучшим учебным материалам, подготовленным специально для вас:



Учебный материал

Все дидактические материалы создаются преподавателями специально для студентов этого курса, чтобы они были действительно четко сформулированными и полезными.

Затем вся информация переводится в аудиовизуальный формат, создавая дистанционный рабочий метод TECH. Все это осуществляется с применением новейших технологий, обеспечивающих высокое качество каждого из представленных материалов.



Хирургические техники и процедуры на видео

TECH предоставляет в распоряжение студентов доступ к новейшим методикам и достижениям в области образования и к передовым медицинским технологиям. Все с максимальной тщательностью, объяснено и подробно описано самими преподавателями для усовершенствования усвоения и понимания материалов. И самое главное, вы можете смотреть их столько раз, сколько захотите.



Интерактивные конспекты

Мы представляем содержание в привлекательной и динамичной мультимедийной форме, которая включает аудио, видео, изображения, диаграммы и концептуальные карты для закрепления знаний.

Эта уникальная обучающая система для представления мультимедийного содержания была отмечена компанией Microsoft как "Европейская история успеха".



Дополнительная литература

Новейшие статьи, консенсусные документы и международные руководства включены в список литературы курса. В виртуальной библиотеке TECH студент будет иметь доступ ко всем материалам, необходимым для завершения обучения.





Анализ кейсов, разработанных и объясненных экспертами

Эффективное обучение обязательно должно быть контекстным. Поэтому мы представим вам реальные кейсы, в которых эксперт проведет вас от оказания первичного осмотра до разработки схемы лечения: понятный и прямой способ достичь наивысшей степени понимания материала.



Тестирование и повторное тестирование

На протяжении всей программы мы периодически оцениваем и переоцениваем ваши знания с помощью оценочных и самооценочных упражнений: так вы сможете убедиться, что достигаете поставленных целей.



Мастер-классы

Существуют научные данные о пользе стороннего экспертного наблюдения: так называемый метод обучения у эксперта укрепляет знания и память, а также формирует уверенность в наших будущих сложных решениях.



Краткие руководства к действию

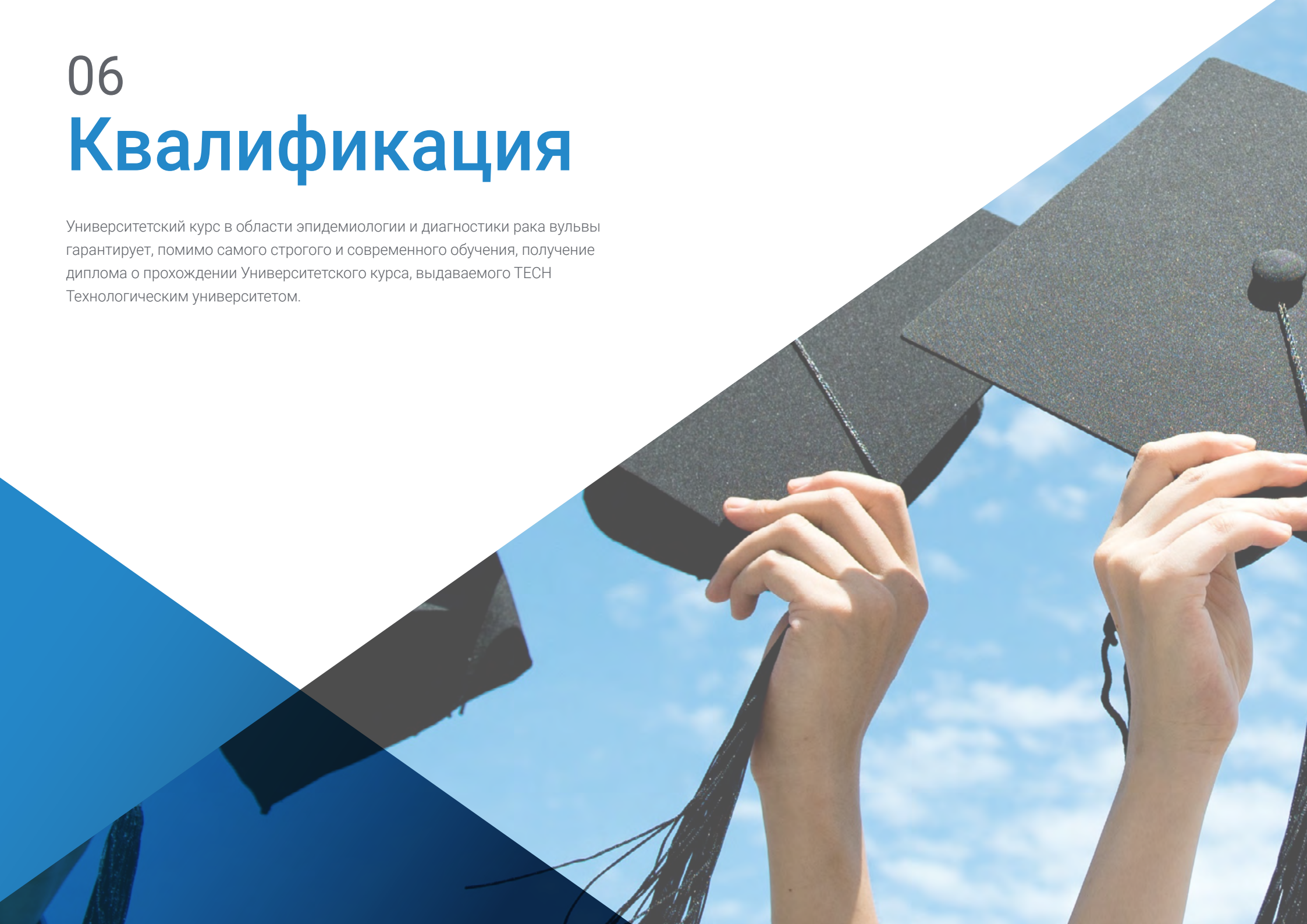
TECH предлагает наиболее актуальное содержание курса в виде рабочих листов или кратких руководств к действию. Обобщенный, практичный и эффективный способ помочь вам продвинуться в обучении.



06

Квалификация

Университетский курс в области эпидемиологии и диагностики рака вульвы гарантирует, помимо самого строгого и современного обучения, получение диплома о прохождении Университетского курса, выдаваемого TESH Технологическим университетом.



“

Успешно пройдите эту программу и получите университетский диплом без хлопот, связанных с поездками и оформлением документов”

Данный **Университетский курс в области эпидемиологии и диагностики рака вульвы** содержит самую полную и современную научную программу на рынке.

После прохождения аттестации студент получит по почте* с подтверждением получения соответствующий диплом о прохождении **Университетского курса**, выданный **TECH Технологическим университетом**.

Диплом, выданный **TECH Технологическим университетом**, подтверждает квалификацию, полученную на Университетском курсе, и соответствует требованиям, обычно предъявляемым биржами труда, конкурсными экзаменами и комитетами по оценке карьеры.

Диплом: **Университетский курс в области эпидемиологии и диагностики рака вульвы**

Формат: **онлайн**

Продолжительность: **6 недель**



*Гаагский апостиль. В случае, если студент потребует, чтобы на его диплом в бумажном формате был проставлен Гаагский апостиль, TECH EDUCATION предпримет необходимые шаги для его получения за дополнительную плату.

Будущее

Здоровье Доверие Люди

Образование Информация Тьюторы

Гарантия Аккредитация Преподавание

Институты Технология Обучение

Сообщество Обязательство

Персональное внимание Технологии

Знания Настоящее Качество

Веб обучение
Развитие Институты

Виртуальный класс Языки

tech технологический университет

Университетский курс

Эпидемиология и диагностика
рака вульвы

- » Формат: онлайн
- » Продолжительность: 6 недель
- » Учебное заведение: ТЕСН Технологический университет
- » Расписание: по своему усмотрению
- » Экзамены: онлайн

Университетский курс

Эпидемиология и диагностика
рака вульвы

