



محاضرة جامعية

إدارة الصدمات قبل دخول المستشفى
في وحدة العناية المركزة



الجامعة
التكنولوجية **tech**

محاضرة جامعية إدارة الصدمات قبل دخول المستشفى في وحدة العناية المركزة

- « طريقة التدريس : عبر الإنترنت
- « مدة الدراسة : 6 أسابيع
- « المؤهل العلمي من : TECH الجامعة التكنولوجية
- « مواعيد الدراسة : وفقاً لوتيرتك الخاصة
- « الامتحانات : عبر الإنترنت

رابط الدخول إلى الموقع الإلكتروني : www.techtute.com/ae/medicine/postgraduate-certificate/prehospital-trauma-management-icu

الفهرس

02

الأهداف

ص 8

01

ص 4

05

المنهجية

ص 22

04

الهيكل والمحتوى

ص 18

03

هيكل الإدارة وأعضاء هيئة تدريس الدورة التدريبية

ص 12

06

المؤهل العلمي

ص 30

المقدمة

وفقاً لمنظمة الصحة العالمية، فإن الرعاية السريعة في حالات الطوارئ ونقل الضحايا المصابين من مكان الحادث إلى مرفق المستشفى ينقذ الأرواح بنسبة عالية جداً ويقلل من حالات الإعاقة. لهذا السبب، يشجع القطاع الصحي على اكتساب المهارات والمعرفة اللازمة بين المتخصصين فيه لتقديم الرعاية المنقذة للحياة في حالات الطوارئ. بالتالي، فإن TECH توفر لهؤلاء المهنيين مؤهلاً علمياً أكاديمياً يغطي الإجراءات الرئيسية في مرحلة ما قبل المستشفى لدى مرضى الرضوح. بالإضافة إلى ذلك، وبفضل منهجية مبتكرة 100% عبر الإنترنت، وهي منهجية إعادة التعلم Relearning، يتم ضمان الاستيعاب الكامل للمنهج الدراسي من خلال تكرار المفاهيم الأساسية.

تعرف على أحدث المستجدات في إدارة الصدمات قبل دخول
المستشفى في وحدة العناية المركزة بفضل هذه المحاضرة
الجامعية الكاملة ومنهجيتها 100% عبر الإنترنت"



تحتوي هذه المحاضرة الجامعية في إدارة الصدمات قبل دخول المستشفى في وحدة العناية المركزة على البرنامج العلمي الأكثر اكتمالاً وتحديثاً في السوق. أبرز خصائصها هي:

- ♦ تطوير حالات عملية يقدمها خبراء في إدارة الصدمات قبل دخول المستشفى في وحدة العناية المركزة
- ♦ محتوياتها البيانية والتخطيطية والعملية البارزة التي يتم تصورها بها تجمع المعلومات العلمية والعملية حول تلك التخصصات الأساسية للممارسة المهنية
- ♦ التمارين العملية حيث يمكن إجراء عملية التقييم الذاتي لتحسين التعلم
- ♦ تركيزها الخاص على المنهجيات المبتكرة
- ♦ دروس نظرية وأسئلة للخبراء ومنتديات مناقشة حول القضايا المثيرة للجدل وأعمال التفكير الفردية
- ♦ توفر المحتوى من أي جهاز ثابت أو محمول متصل بالإنترنت

تعد الرضوح إحدى الأسباب الرئيسية للوفاة في العالم، وتأتي في المرتبة الثانية بعد السرطان وتصلب الشرايين. لهذا السبب، من الضروري الحد من الوفيات منذ المراحل الأولى من الرعاية الطبية العاجلة، أي من بيئة ما قبل المستشفى. بعبارة أخرى، من الضروري الاستثمار في إعداد وتحديث المهنيين المخصصين لعلاج المريض في المراحل الأولى من الإصابة، وكذلك في نقله إلى وحدة العناية المركزة، إذا لزم الأمر.

سيتناول هذا البرنامج الرعاية الطبية الفورية للمرضى الذين يعانون من إصابات رضحية قبل وصولهم إلى المستشفى. ستشمل هذه الرعاية، كحد أدنى، الاتصال السريع وتفعيل نظام الرعاية، واستجابته السريعة، وتقييم الضحايا وعلاجهم ونقلهم إلى مرافق الرعاية الطبية الرسمية. هكذا سيناقش الطبيب بروتوكولات الاستجابة لحالات الطوارئ وتقييم شدة الإصابات وتقنيات التثبيت والتعبئة والنقل الآمن.

في نهاية المطاف، سيتعلم الأخصائي بعمق كيفية اتخاذ القرارات الحاسمة في حالات الرضوح والتواصل الفعال وضمان الإدارة المثلى في بيئة ما قبل المستشفى. أخيراً، سيتناول التقرير الاستخدام المناسب للموارد وتحديد أولويات المرضى بالإضافة إلى تحديد الحالات التي تتطلب النقل إلى وحدة العناية المركزة. عدم نسيان الرعاية أثناء التنقل، وهو الوقت الذي قد يعاني فيه المريض من عدم الاستقرار بسبب الإصابة.

بالتالي، سيقدم TECH للخريج برنامجاً كاملاً وشاملاً يمكن إكماله في 6 أسابيع فقط، وبشكل ملائم في أي وقت ومكان. سيتمكن الطالب من تحديد جداوله الزمنية الخاصة به، حيث سيحتاج فقط إلى جهاز إلكتروني متصل بالإنترنت. سيكون تحت تصرفك أيضاً موارد تعليمية مبتكرة ومنهجية رائدة هي إعادة التعلم (المعروف بـ Relearning)، والتي تتمثل في تكرار أهم النقاط لضمان تعلم ناجح.



ستحصل على تدريب شامل على
الرعاية ما قبل المستشفى في غضون
6 أسابيع فقط"

سوف تعمق من فهمك للتقييم الأولي والتقدير المبدئي لمريض الرضوح بفضل هذا البرنامج.

راهن على TECH! سوف تقوم بتحليل تصنيف الأنواع المختلفة من الجروح وكذلك علاجها.

”
ستعالج الفيزيولوجيا للنقل الطبي، بالإضافة إلى التوصيات أثناء نقل مرضى الرضوح، كل ذلك من خلال محتويات مبتكرة متعددة الوسائط“

البرنامج يضم في أعضاء هيئة تدريسه محترفين في المجال يجلبون إلى هذا التدريب خبرة عملهم، بالإضافة إلى متخصصين معترف بهم من الشركات الرائدة والجامعات المرموقة.

سيحتج محتوى البرنامج المتعدد الوسائط، والذي صيغ بأحدث التقنيات التعليمية، للمهني التعلم السياقي والموقعي، أي في بيئة محاكاة توفر تدريباً غامراً مبرمجاً للتدريب في حالات حقيقية.

يركز تصميم هذا البرنامج على التعلّم القائم على حل المشكلات، والذي يجب على المهني من خلاله محاولة حل مختلف مواقف الممارسة المهنية التي تنشأ على مدار السنة الدراسية. للقيام بذلك، سيحصل على مساعدة من نظام فيديو تفاعلي مبتكر من قبل خبراء مشهورين.



الأهداف

سيتمكن الطلاب من الوصول إلى برنامج تعليمي عالي الجودة، مما سيمكنهم من اكتساب المهارات اللازمة لتحديث ممارساتهم السريرية اليومية. بهذه الطريقة، سوف تتعمق في الأسس الرئيسية للتعامل مع الرضوح في مرحلة ما قبل المستشفى في وحدة العناية المركزة، وهو تحديث كامل للإجراءات الأكثر صلة خلال المراحل الأولى من رعاية المرضى ذوي الحالات الحرجة. ستعزز موضوعات هذه الشهادة الجامعية من تطوير مهارات الأخصائي الذي سيجدد كفاءته في مجال صحي يعد ضروريًا في المجتمع، نظرًا لارتفاع عدد الضحايا كل عام.



جهاز نفسك مع TECH لرعاية مريض الإصابات الرضحية
في مرحلة ما قبل المستشفى، بما في ذلك نقله
إلى وحدة العناية المركزة، إذا لزم الأمر"



الأهداف العامة



- ♦ تطوير فهم عميق للأسس التشريحية الفيزيولوجية والفيزيولوجية المرضية بالإضافة إلى الأسس السريرية للإصابات الرضحية الشديدة، فضلاً عن المضاعفات والأمراض المصاحبة المرتبطة بها
- ♦ توصيل معلومات الوقاية من الإصابات بفعالية لمختلف الجماهير واستخدام استراتيجيات تعزيز الصحة
- ♦ التعمق في البروتوكولات الخاصة بالتعامل مع الإصابات الرضحية المحددة قبل دخول المستشفى مثل الإصابات الرضحية للجمجمة والصدر والعظام
- ♦ دمج ممارسات الجودة والسلامة في التعامل مع مرضى الرضوح وتقليل المخاطر وتحسين النتائج
- ♦ تنفيذ بروتوكولات الفرز في حالات الرضوح الجماعي وتحديد أولويات الرعاية



الأهداف المحددة



- ♦ مواكبة مستجدات التقييمات السريعة والمنهجية لمرضى الرضوح في أماكن ما قبل المستشفى.
- ♦ تحديد التدخلات في مرحلة قبل دخول المستشفى وترتيب أولوياتها وفقاً لخطورة وحالة المريض
- ♦ وضع استراتيجيات لضمان التنفس الصناعي الكافي
- ♦ تحديث تقنيات التحكم في النزيف الخارجي والداخلي وتقليل فقدان الدم في حالات الرضوح
- ♦ إتقان تقنيات التعبئة الآمنة لتجنب حدوث المزيد من الضرر وضمان تعبئة مرضى الرضوح بشكل مناسب
- ♦ تحديث الأدوية المستخدمة في التدبير العلاجي في مرحلة ما قبل المستشفى وجرباتها والطرق المناسبة لإعطائها



سوف تتقن التسلسلات الرئيسية والمتقدمة لدعم الحياة الأساسي والمتقدم لدى البالغين بفضل منهجية إعادة التعلم (المعروف بـ Relearning) الحصرية التي تقدمها TECH



هيكل الإدارة وأعضاء هيئة تدريس الدورة التدريبية

تم تصميم هذا البرنامج من قبل فريق من المعلمين المؤهلين تأهيلاً عالياً، والمتخصصين في الطب الباطني، مع سنوات من الخبرة السابقة. بفضل الوقت الذي قضوه في المستشفيات الرائدة في هذا القطاع، سيتقاسم هؤلاء الخبراء مع الخريجين أحدث التقنيات والأدوات الصحية المخصصة للرضوح. بهذه الطريقة، توفر TECH مؤهلاً علمياً متميزاً للطبيب، والذي سيطور من خلاله معرفة قوية ومهارات متطورة، بما يتماشى مع أحدث متطلبات الرعاية في مرحلة ما قبل المستشفى لدى مرضى الحالات الحرجة.



وقد طور أعضاء هيئة التدريس في TECH هذا البرنامج
المبتكر والشامل بناءً على أحدث التطورات الطبية"



د. George S. Dyer

- جراح الأطراف العلوية في Brigham and Women's Hospital، بوسطن، الولايات المتحدة الأمريكية
- كرسي Barry P. Simmons المرموق في جراحة العظام في Brigham and Women's Hospital
- قائد الجراحين في السلك الطبي في البحرية الأمريكية
- مدير البرنامج المشترك للإقامة في قسم جراحة العظام، جامعة هارفارد
- زمالة في الأطراف العلوية بـ Brigham and Women's Hospital في مستشفى الأطفال
- دكتوراه في الطب، من كلية الطب في هارفرد
- بكالوريوس في العلوم السياسية والحكم من جامعة هارفارد
- الجائزة الإنسانية التي منحتها جمعية أبقراط التابعة لـ Brigham and Women's Hospital
- Top Doctor في Massachusetts



بفضل TECH ستتمكن من
التعلم مع أفضل المحترفين
في العالم"

هيكل الإدارة

د. Bustamante Munguira, Elena

- رئيسة خدمة طب العناية المركزة، بمستشفى Valladolid السريري
- المديرية الطبية للمنطقة الصحية في Formentera Ibiza
- متخصص في طب العناية المركزة
- أستاذة الدورات التنشيطية وورش العمل
- جائزة كلية أطباء سالامانكا الرسمية للامعة
- جائزة Ramón Llul لوحدة سلامة المرضى
- دكتوراه في الطب والجراحة
- ماجستير في التسيير
- الإدارة الطبية وإدارة الرعاية الصحية
- ماجستير في سلامة المرضى

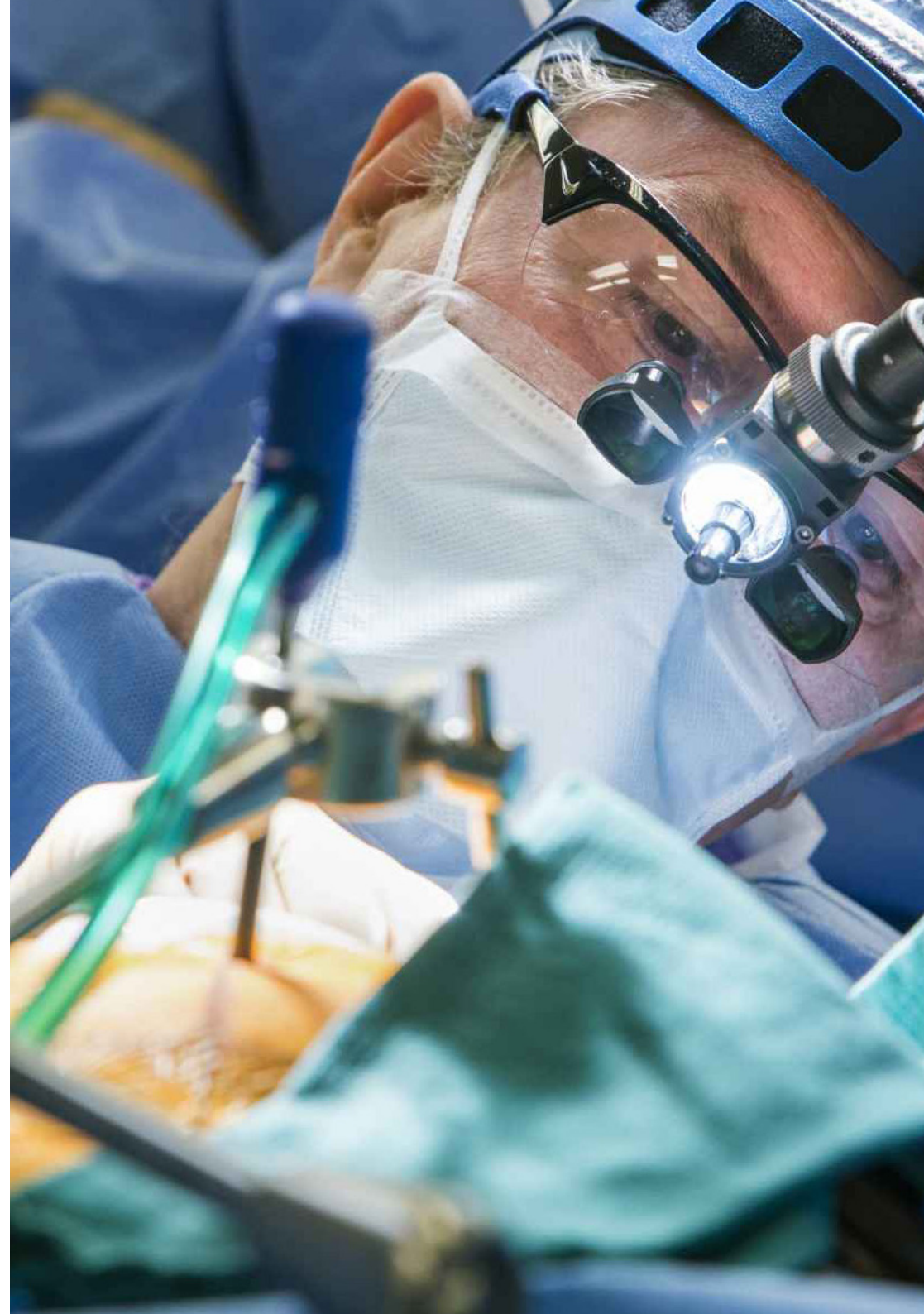


الأساتذة

د. Alcalde Susi, Roberto

- ♦ طبيب في خدمة الطوارئ خارج المستشفى في القاعدة العسكرية Miranda del Ebro
- ♦ طبيب اختصاصي في المنطقة في طب العناية المركزة في وحدة العناية المركزة في مستشفى Valladolid السريري
- ♦ طبيب أخصائي في العناية المركزة في وحدة العناية المركزة في مستشفى Burgos الجامعي
- ♦ مُقدم ومدير ومنسق مشروع "El gorro Solidario"
- ♦ خبير في (الخدمة الطبية الطارئة من خلال طائرات الهليكوبتر)
- ♦ بكالوريوس في الطب من جامعة Navarra
- ♦ عضو في: مجلس إدارة الأطباء تحت التدريب في الكلية الرسمية للأطباء في Burgos و Semicyuc

اغتنم الفرصة للتعرف على أحدث التطورات
في هذا الشأن لتطبيقها على ممارستك
اليومية"



الهيكل والمحتوى

يتألف هذا البرنامج من موضوعات تقدم منظوراً واسعاً لهذا الصنف من الرعاية الصحية، بحيث يمكن للطبيب أن يدمجها في ممارسته السريرية اليومية بطريقة بسيطة وسريعة. في الواقع، سيشهد الأخصائي توسيع نطاق معرفته بالموضوع، مما يمكّنه من تطوير مسيرته المهنية في مجال رعاية الرضوح بناء على العناية في مرحلة ما قبل المستشفى. كل هذا مصحوباً بأساليب مبتكرة مثل تحليل دراسات الحالة الحقيقية ونموذج تدريس إعادة التعلم Relearning الحصري.



سيكون لديك أحدث محتوى تحت تصرفك ومع طريقة
إعادة التعلم (المعروف بـ Relearning) الحصرية
ستتمكن من إتقان جميع الموضوعات"



وحدة 1. التعامل مع الرضوح في مرحلة ما قبل المستشفى

- 1.1. توصيات التنشيط العامة
 - 1.1.1. التوصيات
 - 2.1.1. ما يجب علينا فعله؟
 - 3.1.1. القواعد الذهبية للتعامل مع مريض متعدد الإصابات الرضحية
 - 4.1.1. توصيات مفيدة عند السفر
 - 2.1. أولويات الرعاية في العناية في الموقع in situ والنقل الطبي
 - 1.2.1. تقييم المشهد 1.1.2.1. النهج المتبع في موقع التدخل
 - 2.1.2.1. إدارة المشهد والتعامل معه
 - 3.1.2.1. الفرز
 - 4.1.2.1. إدارة الموارد الإضافية
 - 2.2.1. التقييم الأولي والإجراءات العاجلة
 - 1.2.2.1. التقدير المبدئي (الانطباع العام)
 - 2.2.2.1. السيطرة على نزيف الدم الحاد
 - 3.2.2.1. مجرى الهواء والتنفس
 - 4.2.2.1. حالة الدورة الدموية
 - 5.2.2.1. الحالة العصبية
 - 6.2.2.1. التعرض والانتقال إلى التقييم الثانوي
 - 3.1. دعم الحياة والتنسيق المتكامل في الحوادث المرورية
 - 1.3.1. التعريف
 - 2.3.1. أهداف دعم الحياة
 - 3.3.1. تسلسل دعم الحياة الأساسي والمتقدم لدى البالغين
 - 4.3.1. تحليل التغييرات الرئيسية في التوصيات
 - 5.3.1. مخاطر انتقال الأمراض إلى المنقذ أثناء الإنعاش القلبي الرئوي
 - 6.3.1. موقف جانبي للسلامة
 - 7.3.1. خوارزمية SVB/SVA للبالغين
 - 4.1. التدابير العامة للحماية الذاتية والسلامة
 - 1.4.1. النظافة
 - 2.4.1. تحديد هوية المشغلين وموقع النشاط
- 3.4.1. وصف النشاط والبيئة المادية
 - 1.3.4.1. وصف النشاط الذي تغطيه خطة الحماية الذاتية
 - 2.3.4.1. وصف المنشأة والمرافق والتجهيزات
 - 3.3.4.1. وصف البيئة
 - 4.3.4.1. وصف الوصول
 - 4.4.1. الجرد والتحليل وتقييم المخاطر
 - 1.4.4.1. وصف المخاطر وموقعها
 - 2.4.4.1. تحليل وتقييم المخاطر الكامنة في النشاط والمخاطر الخارجية
- 5.1. تصنيف الجروح
 - 1.5.1. التصنيف
 - 2.5.1. تشريح الجلد
 - 3.5.1. مفهوم الجروح وتصنيفها وتقييمها السريري
 - 4.5.1. علاج الجروح
 - 5.5.1. الجروح بواسطة السلاح الأبيض والسلاح الناري
 - 1.5.5.1. الجروح بواسطة السلاح الأبيض
 - 1.1.5.5.1. تعريف وتصنيف الأسلحة البيضاء
 - 1.1.1.5.5.1. الجروح بواسطة طعن السلاح الأبيض
 - 2.1.1.5.5.1. الجروح بواسطة السلاح الأبيض الحاد
 - 3.1.1.5.5.1. الجروح بواسطة طعن السلاح الأبيض القصير الحاد
 - 4.1.1.5.5.1. الجروح بواسطة السلاح الأبيض الحاد والثقبي
 - 2.1.5.5.1. جروح بواسطة السلاح الناري
 - 2.2.1.5.5.1. تشكيل جروح السلاح الناري
 - 3.2.1.5.5.1. الجوانب السريرية والعلاج
- 6.1. تفعيل فرق الإنقاذ
 - 1.6.1. التفعيل
 - 2.6.1. وحدة ضحايا حوادث المرور

- 3.2.9.1. الدورة الدموية
- 4.2.9.1. الحالة العصبية
- 5.2.9.1. تموضع المريض
- 3.9.1. التقييم الثانوي
- 10.1. الفيزيولوجيا المرضية للنقل الطبي والتوصيات أثناء نقل المريض
 - 1.10.1. المفهوم
 - 2.10.1. التاريخ
 - 3.10.1. التصنيف
 - 1.3.10.1. النقل الجوي
 - 2.3.10.1. النقل البري
 - 4.10.1. الفيزيولوجيا المرضية للنقل خارج المستشفى
 - 1.4.10.1. السريع
 - 2.4.10.1. الاهتزازات الميكانيكية والصوتية
 - 5.10.1. مؤشرات وموانع استخدام الهيلوكبتر
 - 6.10.1. الوقاية من أضرار النقل
 - 7.10.1. المصير
 - 8.10.1. وسيلة النقل
 - 9.10.1. المساعدة أثناء النقل
 - 10.10.1. التحويل
 - 11.10.1. مواد المساعدة

- 3.6.1. مركز تنسيق الطوارئ
 - 1.3.6.1. مرحلة الاستقبال والتحكم في النداء التحذيري
 - 2.3.6.1. مرحلة التقييم أو تنظيم البيانات الطبي
 - 3.3.6.1. مرحلة الاستجابة والرصد والتحكم في الرعاية
 - 4.3.6.1. مرحلة العمل الصحي
 - 1.4.3.6.1. الوصول وتقييم الحادث
 - 2.4.3.6.1. تنظيم المشهد وبيئته
 - 3.4.3.6.1. موقع الأشخاص المصابين والفرز (التصنيف)
 - 4.4.3.6.1. مساعدة الجرحى وإجلاءهم
- 7.1. تقنيات فك الاحتجاز والإخراج
 - 1.7.1. التحضير
 - 2.7.1. الاستجابة والاعتراف
 - 3.7.1. التحكم
 - 4.7.1. تثبيت المركبة
 - 5.7.1. النهج: الوصول إلى الضحية
 - 6.7.1. تحقيق الاستقرار للضحية وفك الاحتجاز
 - 7.7.1. الإخراج والإنهاء
 - 8.7.1. المواد اللازمة
 - 9.7.1. El airbag مضخة الهواء
- 8.1. تثبيت حركة مريض الرضوح الخطيرة
 - 1.8.1. الأخراج
 - 2.8.1. لمن يجب أن تُنفذ سجل مراقبة المريض؟
 - 3.8.1. ما هي الوسيلة التي ننفذ بها سجل مراقبة المريض؟
 - 4.8.1. كيف ننفذ سجل المراقبة الطبية؟
- 9.1. تقييم المريض المصاب في حوادث السير في البيئة خارج المستشفى
 - 1.9.1. المريض
 - 2.9.1. التقييم الأولي
 - 1.2.9.1. مجرى الهواء، والتحكم في العمود الفقري العنقي
 - 2.2.9.1. التنفس الصناعي



انضم إلى هذا البرنامج المتطور وخصص دراستك دون
جداول زمنية ثابتة أو جداول زمنية تقييمية"

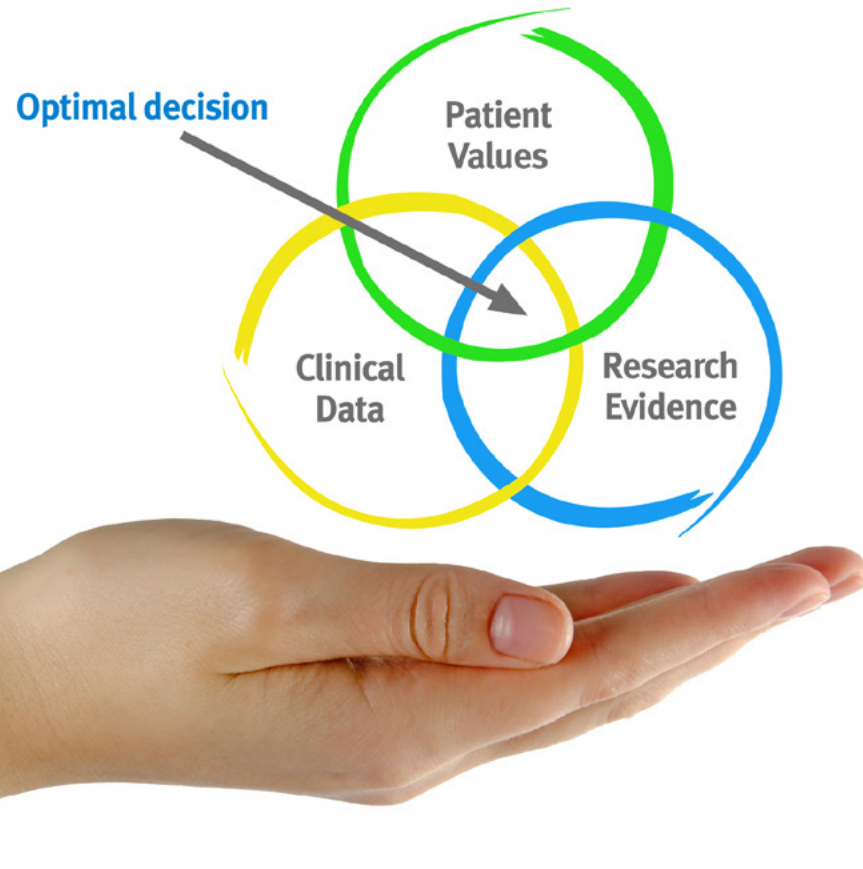
المنهجية

يقدم هذا البرنامج التدريبي طريقة مختلفة للتعلم. فقد تم تطوير منهجيتنا من خلال أسلوب التعليم المرتكز على التكرار: Relearning أو ما يعرف بمنهجية إعادة التعلم. يتم استخدام نظام التدريس هذا، على سبيل المثال، في أكثر كليات الطب شهرة في العالم، وقد تم اعتباره أحد أكثر المناهج فعالية في المنشورات ذات الصلة مثل مجلة نيو إنجلند الطبية (New England Journal of Medicine).



اكتشف منهجية Relearning (منهجية إعادة التعلم)، وهي نظام يتخلى عن التعلم الخطي التقليدي ليأخذك عبر أنظمة التدريس التعليم المرتكزة على التكرار: إنها طريقة تعلم أثبتت فعاليتها بشكل كبير، لا سيما في المواد الدراسية التي تتطلب الحفظ"





في جامعة TECH نستخدم منهج دراسة الحالة

أمام حالة معينة، ما الذي يجب أن يفعله المهني؟ خلال البرنامج، سيواجه الطلاب العديد من الحالات السريرية المحاكية بناءً على مرضى حقيقيين وسيتم عليهم فيها التحقيق ووضع الفرضيات وأخيراً حل الموقف. هناك أدلة علمية وفيرة على فعالية المنهج. حيث يتعلم المتخصصون بشكل أفضل وأسرع وأكثر استدامة مع مرور الوقت.

مع جامعة TECH يمكنك تجربة طريقة تعلم تهز أسس الجامعات التقليدية في جميع أنحاء العالم.

وفقاً للدكتور Gérvas، فإن الحالة السريرية هي العرض المشروح لمريض، أو مجموعة من المرضى، والتي تصبح «حالة»، أي مثالاً أو نموذجاً يوضح بعض العناصر السريرية المميزة، إما بسبب قوتها التعليمية، أو بسبب تفرداها أو ندرتها. لذا فمن الضروري أن تستند الحالة إلى الحياة المهنية الحالية، في محاولة لإعادة إنشاء عوامل التكيف الحقيقية في الممارسة المهنية للطبيب.



هل تعلم أن هذا المنهج تم تطويره عام 1912 في جامعة هارفارد للطلاب دارسي القانون؟ وكان يتمثل منهج دراسة الحالة في تقديم مواقف حقيقية معقدة لهم لكي يقوموا باتخاذ القرارات وتبرير كيفية حلها. وفي عام 1924 تم تأسيسها كمنهج تدريس قياسي في جامعة هارفارد"

تُبرر فعالية المنهج بأربعة إنجازات أساسية:

1. الطلاب الذين يتبعون هذا المنهج لا يحققون فقط استيعاب المفاهيم، ولكن أيضاً تنمية قدراتهم العقلية من خلال التمارين التي تقيم المواقف الحقيقية وتقوم بتطبيق المعرفة المكتسبة.

2. يركز منهج التعلم بقوة على المهارات العملية التي تسمح للطلاب بالاندماج بشكل أفضل في العالم الحقيقي.

3. يتم تحقيق استيعاب أبسط وأكثر كفاءة للأفكار والمفاهيم، وذلك بفضل منهج المواقف التي نشأت من الواقع.

4. يصبح الشعور بكفاءة الجهد المستمر حافزاً مهماً للغاية للطلاب، مما يترجم إلى اهتمام أكبر بالتعلم وزيادة في الوقت المخصص للعمل في المحاضرة الجامعية.



منهجية إعادة التعلم (Relearning)

تجمع جامعة TECH بين منهج دراسة الحالة ونظام التعلم عن بعد، 100% عبر الانترنت والقائم على التكرار، حيث تجمع بين 8 عناصر مختلفة في كل درس.

نحن نعزز منهج دراسة الحالة بأفضل منهجية تدريس 100% عبر الانترنت في الوقت الحالي وهي: منهجية إعادة التعلم والمعروفة بـ Relearning.

سوف يتعلم المتخصص من خلال الحالات الحقيقية وحل المواقف المعقدة في بيئات التعلم المحاكاة. تم تطوير هذه التدريبات باستخدام أحدث البرامج التي تسهل التعلم الغامر.

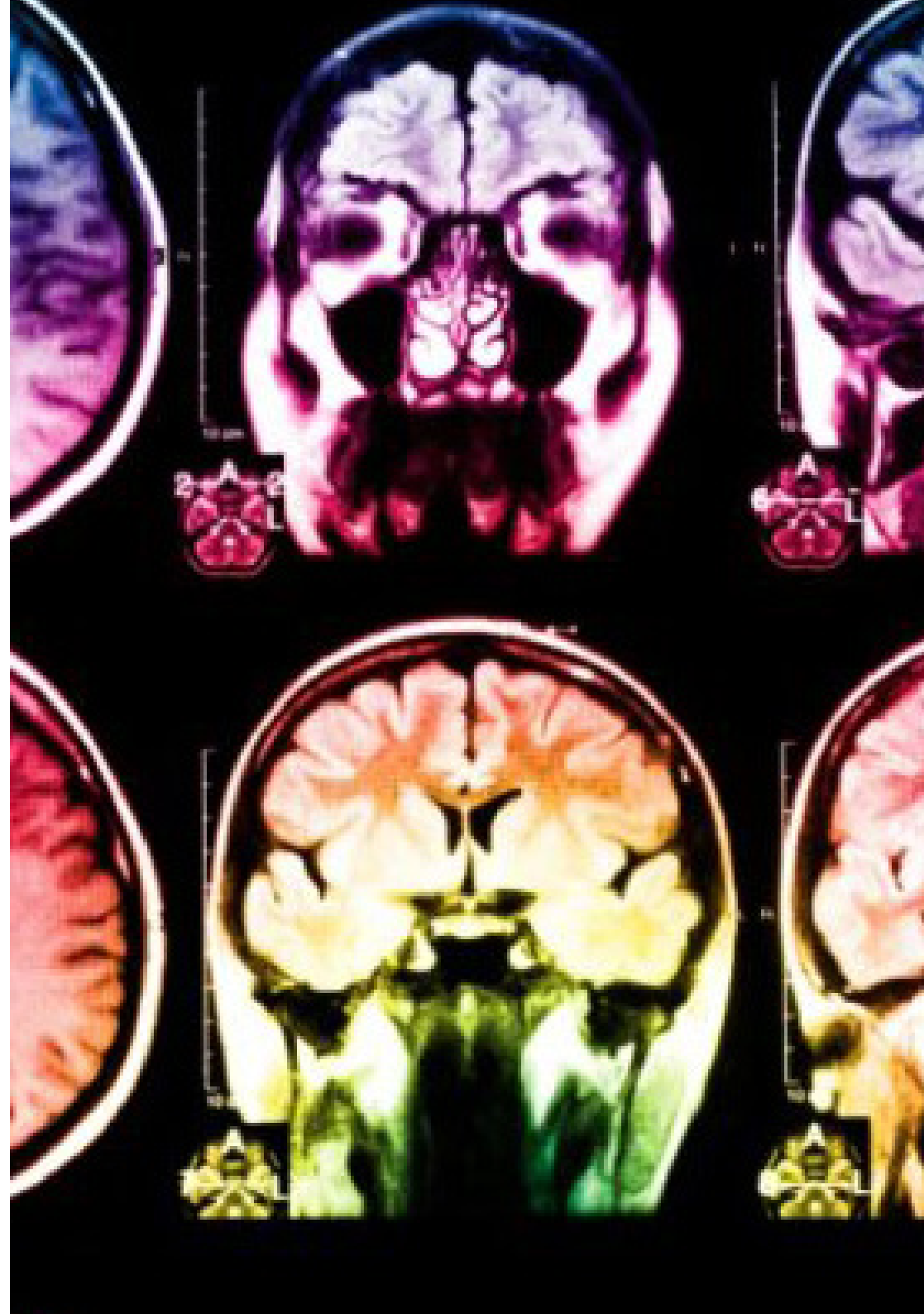
في طليعة المناهج التربوية في العالم، تمكنت منهجية إعادة التعلم من تحسين مستويات الرضا العام للمهنيين، الذين أكملوا دراساتهم، فيما يتعلق بمؤشرات الجودة لأفضل جامعة عبر الإنترنت في البلدان الناطقة بالإسبانية (جامعة كولومبيا).

من خلال هذه المنهجية، قمنا بتدريب أكثر من 250000 طبيب بنجاح غير مسبوق، في جميع التخصصات السريرية بغض النظر عن العبء الجراحي. تم تطوير منهجيتنا التربوية في بيئة شديدة المتطلبات، مع طلاب جامعيين يتمتعون بمظهر اجتماعي واقتصادي مرتفع ومتوسط عمر يبلغ 43.5 عاماً.

ستتيح لك منهجية إعادة التعلم والمعروفة بـ Relearning، التعلم بجهد أقل ومزيد من الأداء، وإشراكك بشكل أكبر في تخصصك، وتنمية الروح النقدية لديك، وكذلك قدرتك على الدفاع عن الحجج والآراء المتباينة: إنها معادلة واضحة للنجاح.

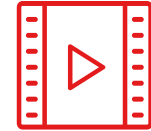
في برنامجنا، التعلم ليس عملية خطية، ولكنه يحدث في شكل لولبي (نتعلم ثم نطرح ماتعلمناه جانباً فننساه ثم نعيد تعلمه). لذلك، نقوم بدمج كل عنصر من هذه العناصر بشكل مركزي.

النتيجة الإجمالية التي حصل عليها نظام التعلم في TECH هي 8.01، وفقاً لأعلى المعايير الدولية.



يقدم هذا البرنامج أفضل المواد التعليمية المُعدَّة بعناية للمهنيين:

المواد الدراسية



يتم إنشاء جميع محتويات التدريس من قبل المتخصصين الذين سيقومون بتدريس البرنامج الجامعي، وتحديدًا من أجله، بحيث يكون التطوير التعليمي محددًا وملموشًا حقًا.

ثم يتم تطبيق هذه المحتويات على التنسيق السمعي البصري الذي سيخلق منهج جامعة TECH في العمل عبر الإنترنت. كل هذا بأحدث التقنيات التي تقدم أجزاء عالية الجودة في كل مادة من المواد التي يتم توفيرها للطالب.

أحدث التقنيات الجراحية والإجراءات المعروضة في الفيديوهات



تقدم TECH للطالب أحدث التقنيات وأحدث التطورات التعليمية والتقنيات الرائدة الطبية في الوقت الراهن. كل هذا، بصيغة المتحدث، بأقصى درجات الصرامة، موضحاً ومفصلاً للمساهمة في استيعاب وفهم الطالب. وأفضل ما في الأمر أنه يمكن مشاهدتها عدة مرات كما تريد.

ملخصات تفاعلية



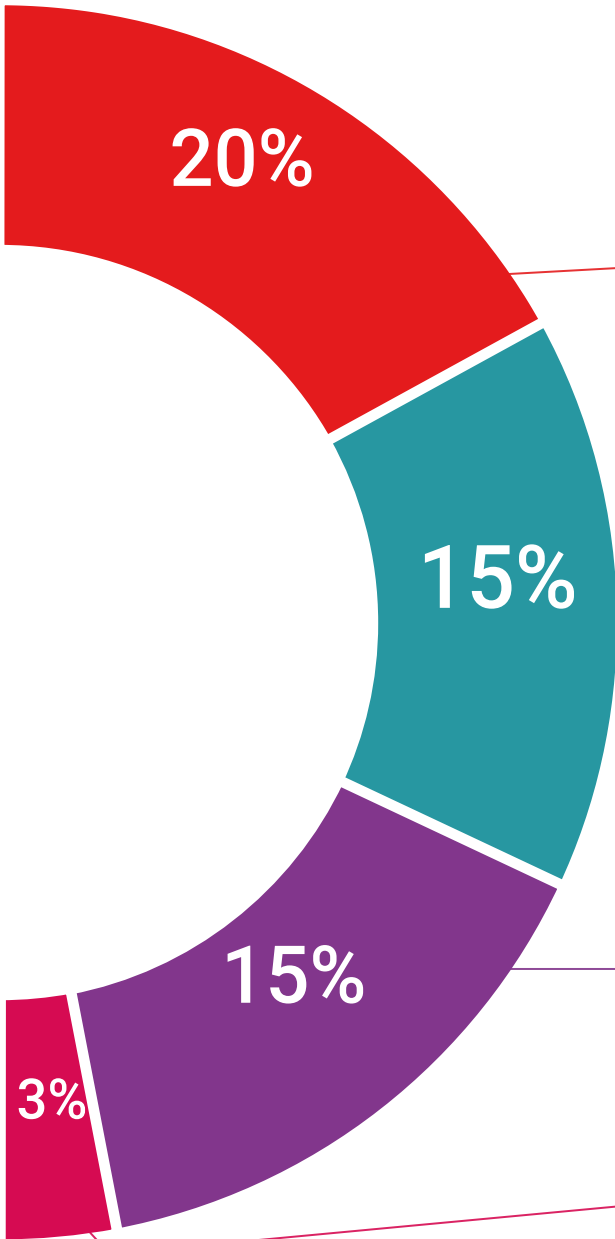
يقدم فريق جامعة TECH المحتويات بطريقة جذابة وديناميكية في أقراص الوسائط المتعددة التي تشمل الملفات الصوتية والفيديوهات والصور والرسوم البيانية والخرائط المفاهيمية من أجل تعزيز المعرفة.

اعترفت شركة مايكروسوفت بهذا النظام التعليمي الفريد لتقديم محتوى الوسائط المتعددة على أنه "قصة نجاح أوروبية".

قراءات تكميلية



المقالات الحديثة، ووثائق اعتمدت بتوافق الآراء، والأدلة الدولية.. من بين آخرين. في مكتبة جامعة TECH الافتراضية، سيتمكن الطالب من الوصول إلى كل ما يحتاجه لإكمال تدريبه.





تحليل الحالات التي تم إعدادها من قبل الخبراء وإرشاد منهم

يجب أن يكون التعلم الفعال بالضرورة سياقياً. لذلك، تقدم TECH تطوير حالات واقعية يقوم فيها الخبير بإرشاد الطالب من خلال تنمية الانتباه وحل المواقف المختلفة: طريقة واضحة ومباشرة لتحقيق أعلى درجة من الفهم.



الاختبار وإعادة الاختبار

يتم بشكل دوري تقييم وإعادة تقييم معرفة الطالب في جميع مراحل البرنامج، من خلال الأنشطة والتدريبات التقييمية وذاتية التقييم: حتى يتمكن من التحقق من كيفية تحقيق أهدافه.



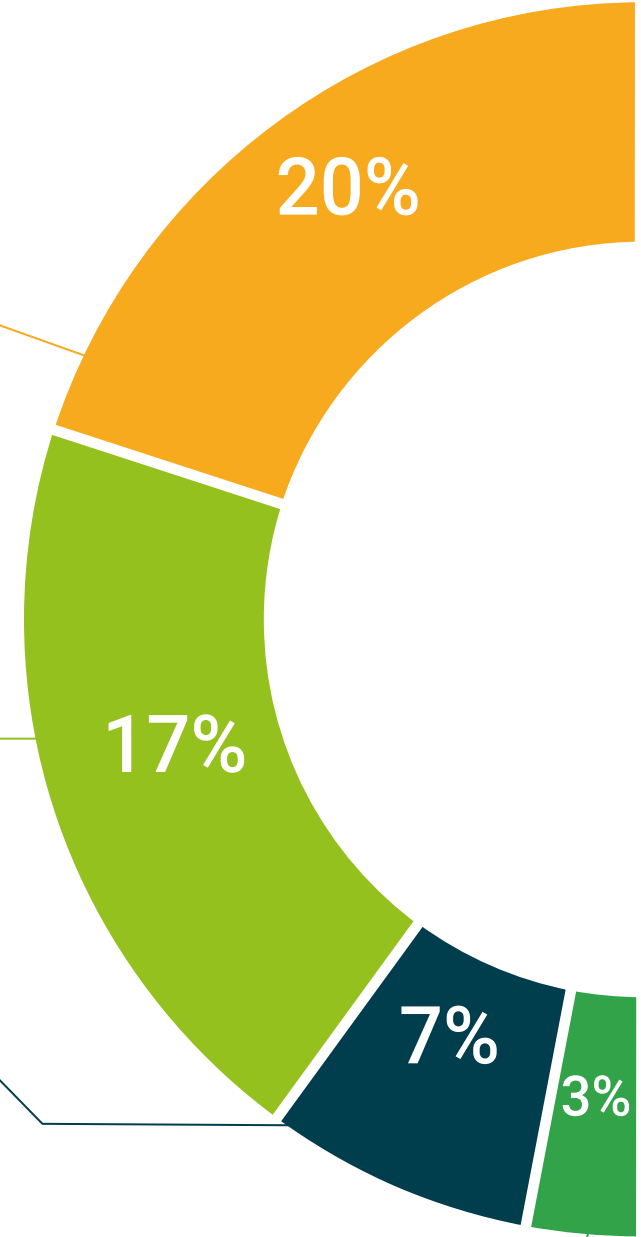
المحاضرات الرئيسية

هناك أدلة علمية على فائدة المراقبة بواسطة الخبراء كطرف ثالث في عملية التعلم. إن مفهوم ما يسمى Learning from an Expert أو التعلم من خبير يقوي المعرفة والذاكرة، ويولد الثقة في القرارات الصعبة في المستقبل.



إرشادات توجيهية سريعة للعمل

تقدم جامعة TECH المحتويات الأكثر صلة بالمحاضرة الجامعية في شكل أوراق عمل أو إرشادات توجيهية سريعة للعمل. إنها طريقة موجزة وعملية وفعالة لمساعدة الطلاب على التقدم في تعلمهم.



المؤهل العلمي

تضمن المحاضرة الجامعية في إدارة الصدمات قبل دخول المستشفى في وحدة العناية المركزة، بالإضافة إلى التدريب الأكثر دقة وحداثة، الحصول على مؤهل المحاضرة الجامعية الصادر عن TECH الجامعة التكنولوجية.



اجتاز هذا البرنامج بنجاح واحصل على شهادتك الجامعية
دون الحاجة إلى السفر أو القيام بأية إجراءات مرهقة"



تحتوي المحاضرة الجامعية في إدارة الصدمات قبل دخول المستشفى في وحدة العناية المركزة على البرنامج العلمي الأكثر اكتمالا وحدائة في السوق.

بعد اجتياز التقييم، سيحصل الطالب عن طريق البريد العادي* مصحوب بعلم وصول مؤهل المحاضرة الجامعية الصادر عن **TECH الجامعة التكنولوجية**.

إن المؤهل الصادر عن **TECH الجامعة التكنولوجية** سوف يشير إلى التقدير الذي تم الحصول عليه في المحاضرة الجامعية وسوف يفي بالمتطلبات التي عادة ما تُطلب من قبل مكاتب التوظيف ومسابقات التعيين ولجان التقييم الوظيفي والمهني.

المؤهل العلمي: المحاضرة الجامعية في إدارة الصدمات قبل دخول المستشفى في وحدة العناية المركزة

طريقة الدراسة: عبر الإنترنت

مدة الدراسة: 6 أسابيع



الجامعة
التكنولوجية
tech

محاضرة جامعية

إدارة الصدمات قبل دخول المستشفى
في وحدة العناية المركزة

- « طريقة التدريس : عبر الإنترنت
- « مدة الدراسة : 6 أسابيع
- « المؤهل العلمي من : TECH الجامعة التكنولوجية
- « مواعيد الدراسة : وفقاً لوتيرتك الخاصة
- « الامتحانات : عبر الإنترنت

محاضرة جامعية

إدارة الصدمات قبل دخول المستشفى
في وحدة العناية المركزة