

# محاضرة جامعية الأمراض العصبية والأمراض النفسية لدى المريض المزمن المعقد

# الفهرس

01

المقدمة

ص. 4

02

الأهداف

ص. 8

03

هيكل الإدارة وأعضاء هيئة تدريس الدورة التدريبية

ص. 12

04

الهيكل والمحتوى

ص. 18

05

المنهجية

ص. 22

06

المؤهل العلمى

ص. 30



الجامعة  
التكنولوجية  
**tech**

## محاضرة جامعية الأمراض العصبية والأمراض النفسية لدى المريض المزمن المعقد

- « طريقة الدراسة: عبر الإنترنت
- « مدة الدراسة: 6 شهر
- « المؤهل العلمي من: TECH الجامعة التكنولوجية
- « مواعيد الدراسة: وفقاً لوتيرتك الخاصة
- « الامتحانات: عبر الإنترنت

رابط الدخول إلى الموقع الإلكتروني: [www.techitute.com/ae/medicine/postgraduate-certificate/neurological-pathologies-mental-illness-complex-chronic-patient](http://www.techitute.com/ae/medicine/postgraduate-certificate/neurological-pathologies-mental-illness-complex-chronic-patient)

سوف تحدد أكثر الأمراض المزمنة انتشاراً في الجهاز العصبي  
في أفضل جامعة رقمية في العالم، وفقاً لمجلة فوربس“



# المقدمة

تضاعف انتشار مرض باركنسون في العقد الماضي. وفقًا لمنظمة الصحة العالمية، كان هناك أكثر من 329000 حالة وفاة بسبب هذا السبب. بالإضافة إلى ذلك، يعاني المرضى المزمنون المعقدون من هذا الاضطراب أثناء تأقلمهم مع حالات أخرى أبرزها الاكتئاب. نتيجة لذلك، يعاني هؤلاء الأشخاص من أعراض كبيرة، بما في ذلك الضعف الإدراكي والتغيرات في الانتباه والهلوسة. في هذا السياق، تقع على عاتق الأطباء مسؤولية البحث في خصائص هذه الأمراض واكتساب مهارات جديدة من أجل تطبيق التقنيات العلاجية الأكثر تقدمًا. لدعمهم في هذا العمل، طورت TECH تدريبًا رائدًا 100% عبر الإنترنت، سيوفر المفاتيح لتحسين جودة حياة المرضى.

تجربة تعليمية بدون جداول زمنية أو دروس حضورية،  
يمكنك الوصول إليها من أي جهاز إلكتروني مزود باتصال  
بالإنترنت.

خطة دراسية مع نظام إعادة التعلم التي من شأنها تسهيل  
تجديد المعرفة في النهج العلاجي.

“ستقوم بتطوير استراتيجيات متعددة التخصصات لإدارة آلام  
الاعتلال العصبي لدى المريض المزمن المعقد.”

يتضمن البرنامج في هيئة تدريسه المهنيين من القطاع الذين يصبون في هذا التدريب خبرة في عملهم، بالإضافة إلى  
متخصصين معترف بهم من جمعيات مرجعية وجامعات مرموقة.  
سيتيح محتوى البرنامج المتعدد الوسائط، والذي صيغ بأحدث التقنيات التعليمية، للمهني التعلم السياقي والموقعي، أي  
في بيئة محاكاة توفر تدريباً غامراً مبرمجاً للتدريب في حالات حقيقية.  
يركز تصميم هذا البرنامج على التعلم القائم على حل المشكلات، والذي المهني في يجب أن تحاول من خلاله حل  
المواقف المختلفة للممارسة المهنية التي تنشأ من خلاله. للقيام بذلك، سيحصل على مساعدة من نظام فيديو تفاعلي  
مبتكر من قبل خبراء مشهورين.





تحتوي المحاضرة الجامعية في الأمراض العصبية والأمراض النفسية لدى المريض المزمن المعقد على البرنامج التعليمي الأكثر اكتمالاً وحدائث في السوق. أبرز خصائصه هي:

- ♦ تطوير دراسات الحالة التي يقدمها خبراء في الأمراض العصبية والأمراض العقلية في المريض المزمن المعقد.
- ♦ محتوياتها البيانية والتخطيطية والعملية البارزة التي يتم تصورها بها تجمع المعلومات العلمية والعملية حول تلك التخصصات الأساسية للممارسة المهنية
- ♦ التمارين العملية حيث يمكن إجراء عملية التقييم الذاتي لتحسين التعلم
- ♦ تركيزه الخاص على المنهجيات المبتكرة
- ♦ دروس نظرية وأسئلة للخبراء ومنتديات مناقشة حول القضايا المثيرة للجدل وأعمال التفكير الفردية
- ♦ توفر المحتوى من أي جهاز ثابت أو محمول متصل بالإنترنت

تمثل رعاية المريض المزمن المعقد الذين يعانون من حالات عصبية معقدة تحدياً كبيراً في بيئة الرعاية الصحية. الواقع أن التفاعل بين العوامل الطبية والاجتماعية والعاطفية في هذه الحالات يخلق صورة معقدة تتطلب نهجاً شاملاً. تجدر الإشارة إلى أن هذه الأمراض لا تؤثر على وظائف الدماغ فحسب، بل لها تأثير عميق على قدرة الأشخاص على القيام بأنشطتهم اليومية. لذلك يجب أن تتكيف نماذج الرعاية لتلبية احتياجات الناس المتغيرة بمرور الوقت، مع الاعتراف بالطبيعة المستمرة لظروفهم.

استجابةً لهذه الحقيقة، صممت TECH برنامجاً متقدماً سيتعمق في الخصائص الفريدة للاضطرابات النفسية لدى المرضى الذين يعانون من حالة مزمنة معقدة. في هذا الصدد، سيتعمق المنهج الدراسي في كيفية تحقيق الإدارة الفعالة لهذه الأمراض، من خلال العلاجات والديناميكيات العاطفية التي تؤثر على التجربة المستمرة للأشخاص المصابين.

ستركز المحتويات التعليمية أيضاً على الأمراض الشائعة، مثل الصداع النصفي أو المرع أو التصلب الجانبي الضموري. بالإضافة إلى ذلك، سيتم تشجيع الإدارة متعددة التخصصات، مع تشجيع التعاون الفعال بين التخصصات الطبية والعلاجات غير الدوائية.

تجدر الإشارة إلى أن TECH توفر بيئة تعليمية 100% عبر الإنترنت، تتكيف مع احتياجات المهنيين المشغولين الذين يتطلعون إلى تطوير حياتهم المهنية. من خلال منهج إعادة التعلم (المعروف بـ Relearning) القائم على تكرار المفاهيم الأساسية لترسيخ المعرفة وتسهيل التعلم، يتم الجمع بين المرونة ونهج تربوي قوي. الشيء الوحيد الذي سيحتاجه الطلاب هو جهاز إلكتروني متصل بالإنترنت للدخول إلى الحرم الجامعي الافتراضي. هناك سيكونون قادرين على عرض المنهج وموارد الوسائط المتعددة الإضافية، بما في ذلك الملخصات التفاعلية. كما يتضمن المسار صف دراسي متقدم Masterclass يقدمها المدير الدولي المُستضاف ذو سمعة مرموقة.



سيقدم المدير المدير الدولي المُستضاف مرموقاً صف رئيسي متقدم حصري Masterclass حول أحدث التطورات العلاجية في علاج المرع“

ستتناول تأثير العوامل النفسية والاجتماعية والعاطفية لفهم  
حالة المرضى المزمنين“





# 02 الأهداف

بعد الانتهاء من هذا البرنامج الذي يستمر لمدة 6 أسابيع، سيتمكن المتدربون من تقييم تأثير الحالات العصبية والعقلية على جودة حياة المرضى. كما سيكتسبون أيضًا منظورًا متعدد التخصصات يتناول الجوانب الطبية والنفسية والاجتماعية. بهذه الطريقة، سيقدمون اهتماماً شخصياً وفقاً للاحتياجات الخاصة لكل مستخدم. في المقابل، سيشجع الطلاب على المشاركة الفعالة للأفراد في عملية صنع القرار ومراعاة قناعاتهم أثناء العمليات العلاجية.



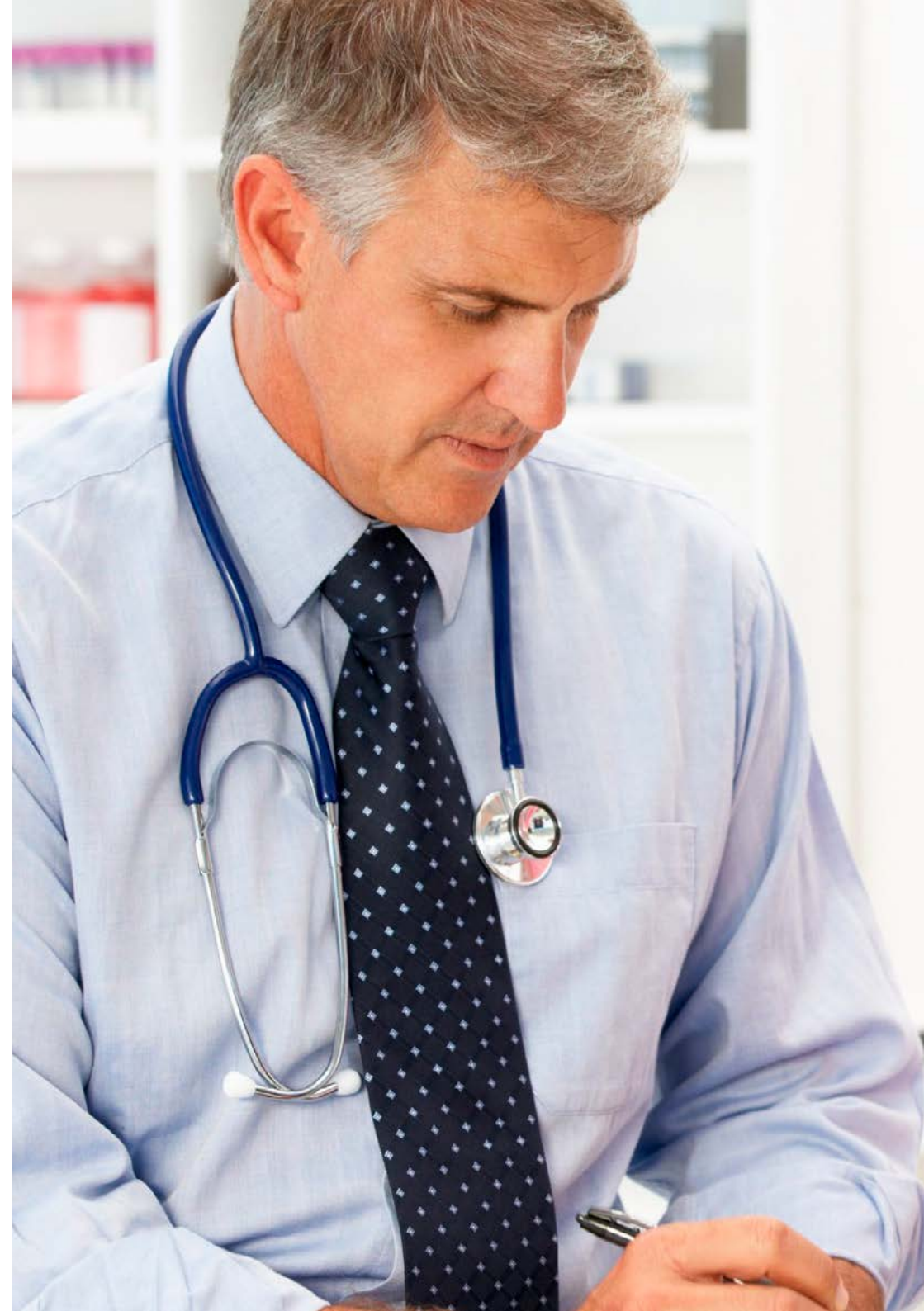


## الأهداف المحددة

- ♦ فحص المظاهر السريرية المختلفة للأمراض العصبية والعقلية المزمنة وتقييم تأثيرها على وظائف المرضى وجودة حياتهم
- ♦ تحليل تأثير العوامل النفسية والاجتماعية والعاطفية على تجربة المريض المزمن المصاب بأمراض عصبية وعقلية
- ♦ مراجعة التدخلات الطبية والعلاجية المتاحة لإدارة الأمراض العصبية والعقلية المزمنة
- ♦ معالجة الرعاية المتمحورة حول المريض في سياق الأمراض العصبية والعقلية المزمنة، مع مراعاة المشاركة الفعالة للمريض في اتخاذ القرار
- ♦ تعزيز الوعي العام والمهني بالأمراض العصبية والعقلية لدى المرضى المصابين بأمراض مزمنة، وتسهيل الضوء على أهمية التعليم المستمر للمرضى والعائلات والمهنيين الصحيين



سيمنحك هذا البرنامج الفرصة لتحديث معرفتك بأقصى قدر من الدقة العلمية لمؤسسة في طبيعة المؤسسات التكنولوجية“





## الأهداف العامة

- ♦ تحديد الأمراض المزمنة الأكثر انتشارًا في الجهاز العصبي والصحة العقلية
- ♦ استكشاف مدى تعقيد هذه الأمراض لدى المرضى المزمنين، من أجل تطوير استراتيجيات رعاية شاملة تستجيب لاحتياجاتهم، وتحسين جودة الحياة والإدارة الفعالة لهذه الحالات مع مرور الوقت



سيتم دعمك من قبل طاقم تدريس متخصص في الرعاية  
الطبية للمرضى المزمنين المعقدين“



# هيكل الإدارة وأعضاء هيئة تدريس الدورة التدريبية

بفضل الالتزام المتواصل لـ TECH برفع مستوى التعليم في جميع شهاداتها، سيتميز هذا البرنامج بوجود فريق تعليمي مكون من متخصصين في الأمراض العصبية والاضطرابات النفسية لدى المريض العزمن المعقد. تجدر الإشارة إلى أن هؤلاء الخبراء قد طوروا أنشطتهم المهنية في المراكز الاستشفائية ذات المكانة، مما سيضمن تحديث المحتويات التعليمية بالكامل وصلاحياتها في قطاع



## د. Kirchoff, Robert W.

- رئيس قسم الأبحاث في Mayo Clinic Hospital في Minnesota, الولايات المتحدة الأمريكية
- المدير الطبي في مؤسسات Detroit
- رئيس الجمعية الأمريكية لطب الإدمان
- مؤسس مختبر المعلوماتية والتعلم الآلي في مستشفى Mayo Clinic
- مساعد طبيب في نظام Saint Joseph Mercy Health System في ميشيغان
- ماجستير في العلوم في المعلوماتية الطبية من The Johns Hopkins University School of Medicine
- بكالوريوس في الآداب، علم الأحياء والكيمياء من Albion College
- طبيب مقيم في الطب الباطني في كلية الطب Wayne State University School of Medicine
- طبيب مقيم في الجراحة العامة في مستشفى Mayo Clinic (مايو كلينك)
- معتمد من المجلس الأمريكي للطب الباطني
- عضو المجلس الأمريكي للطب الوقائي

بفضل TECH ستتمكن من التعلم مع  
أفضل المحترفين في العالم"





## المدير الدولي المستضاف



حصل Robert W. Kirchoff على جائزة الجمعية الأمريكية لطب الإدمان لأبحاثه في هذا المجال، ويعتبر Robert W. Kirchoff طبيباً مرموقاً متخصصاً في مجال اضطرابات تعاطي المواد المخدرة. ومن هذا المنطلق، فقد أمضى معظم حياته المهنية في العمل في مؤسسات صحية دولية رائدة، مثل مستشفى Mayo Clinic Hospital في Minnesota أو نظام Saint Joseph Mercy Health System في Michigan.

ومن بين إنجازاته الرئيسية مساهمته الرئيسية في تأسيس مختبر علوم الحاسب الآلي والتعلم الآلي. بهذه الطريقة، ساهمت بشكل كبير في تحسين موارد المستشفى من خلال التحليلات التنبؤية. كما أنها استخدمت هذه الأداة التكنولوجية التي تنتمي إلى الذكاء الاصطناعي لتحديد المرضى المعرضين لخطر إدمان المخدرات والانتكاس. بالتالي، فقد أدى ذلك إلى اكتساب العديد من المتعاطين استراتيجيات متقدمة للتكيف من أجل تجنب تعاطي المخدرات.

تجدر الإشارة إلى أنه يجمع بين هذا العمل ودوره كباحث سريري. في هذا الصدد، لديه إنتاج مكثف في مواضيع مثل تطبيقات البيانات الضخمة في مجال الطب، والعلاجات الدوائية الأكثر ابتكاراً لمكافحة إدمان الكحول، والمعلوماتية الانتقالية المطبقة على الأفراد الذين يعانون من اضطرابات نفسية، وتقنيات الوقاية من تعاطي المخدرات أو المنهجيات المتطورة لعلاج إدمان المخدرات.

علاوة على ذلك، وفي إطار التزامه القوي بتطوير التكنولوجيا الطبية، فهو متحدث منتظم في المؤتمرات والندوات العلمية الدولية. نتيجة لذلك، فقد سهلت فهمًا أكبر للعلاجات بمساعدة العقاقير لعلاج الاعتماد على المواد الكيميائية في المجتمع الصحي. في المقابل، مكّنت الأخصائيين من اكتساب المهارات اللازمة لتحقيق أقصى استفادة من المعلوماتية الحيوية السريرية وتحسين تشخيصاتهم وإدارة الأمراض إلى حد كبير.

## الأساتذة

### د. Anguita Sánchez, Noemí

- ♦ أخصائية طب الشيخوخة في مستشفى الطوارئ الممرضة Isabel Zandal
- ♦ ممارسة متخصصة في طب الشيخوخة في مستشفى Infanta Sofia الجامعي
- ♦ جائزة البروفيسور باريا من مؤسسة Signo
- ♦ خبيرة في منهجية التهوية الميكانيكية غير الجراحية من قبل المدرسة الدولية للتهوية الميكانيكية غير الجراحية
- ♦ خبيرة في إدارة الطوارئ في علم الأمراض المعدية من جامعة Francisco de Vitoria
- ♦ بكالوريوس كلية الطب من جامعة مدريد المستقلة

اغتنم الفرصة للتعرف على أحدث التطورات في هذا الشأن لتطبيقها في ممارستك اليومية"



## هيكل الإدارة

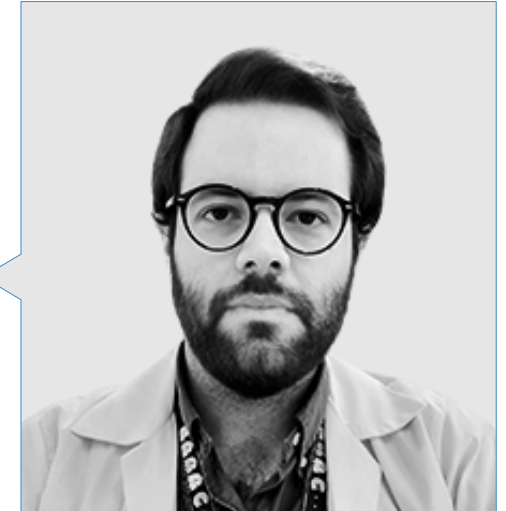
### د. Romero Pareja, Rodolfo

- المدير الطبي في مستشفى Emergencias Enfermera Isabel Zendal
- طبيب مقيم بقسم الطوارئ في مستشفى خيتافي الجامعي
- مساهم في مجموعات العمل المعنية بالبرامج في الطب؛ والإدارة الصحية والتخطيط لمديري الصحة؛ والطوارئ والرعاية الحرجة وطب الطوارئ
- دكتور في الطب من جامعة Oviedo
- ماجستير في طب الطوارئ بجامعة Complutense في Madrid
- ماجستير في الإدارة الطبية والإدارة السريرية من المدرسة الوطنية للصحة ومعهد كـ Salud Carlos III والجامعة الوطنية للتعليم عن بُعد
- بكالوريوس الطب والجراحة من جامعة Complutense بمدريد



### د. Tejedor López, Luis

- طبيب متخصص في مستشفى Emergencias Enfermera Isabel Zendal
- مدير الحالة الطبية. HealthMotiv S.L.
- رئيس جمعية الأطباء المقيمين المتدربين إسبانيا
- درجة الماجستير في دعم العلاج والرعاية التلطيفية لمرضى الأورام من جامعة Isabel
- ماجستير إدارة الأعمال في إدارة وتنظيم الرعاية الصحية من المدرسة الأوروبية للتعليم الصحي
- أخصائي طبي في طب الشيخوخة عبر الأطباء المقيمين المتدربين
- بكالوريوس في الطب من جامعة Navarra



ستعتمدون مناهج ضد الأمراض العصبية والعقلية المزمنة، وتنفذون  
علاجات شخصية مبنية على التميز السريري.“



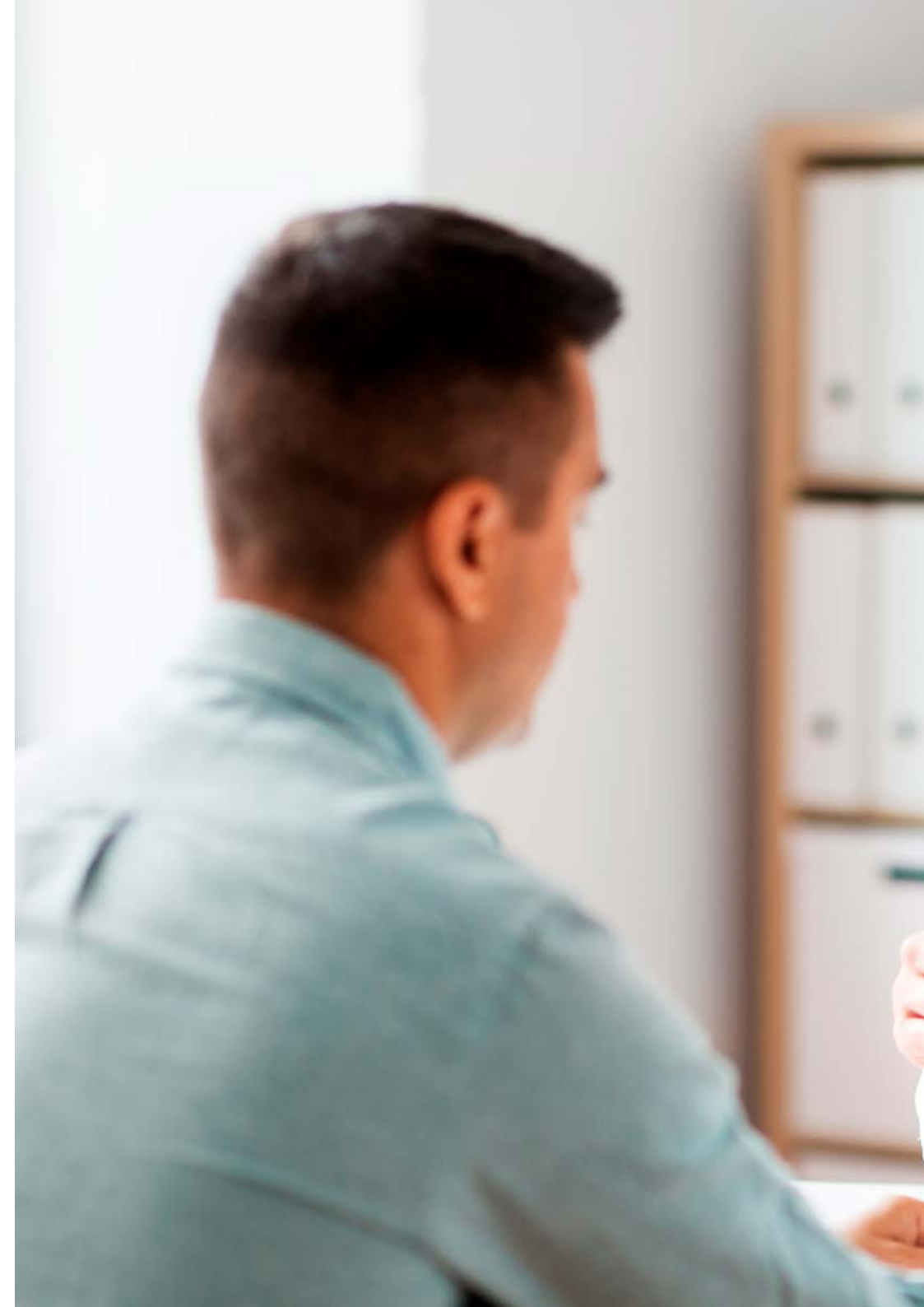


# الهيكل والمحتوى

من خلال هذه المحاضرة الجامعية، سيتعمق الطبيب في الخصائص المميزة للمرض العصبي لدى المرضى المزمنين. في هذا السياق، سيسلط المنهج الضوء على ضرورة تصميم وتنفيذ استراتيجيات رعاية شاملة تعزز جودة الحياة وإدارة الحالات العصبية على مدار الزمن. بهذه الطريقة، سوف تتعمق المواد التعليمية في أمراض مثل مرض الزهايمر أو اعتلالات الأعصاب المتعددة أو الصداع المزمن. من خلال نهج عملي بارز، سيصمم الطلاب خطاً لتعزيز استقلالية المتضررين ودعمهم عاطفياً لضمان رفاهيتهم.



- 5.1. الصرع في المريض المزمن المعقد
  - 1.5.1. إدارة حالات الصرع لدى المريض المزمن المعقد
  - 2.5.1. إدارة التأثيرات المعرفية والسلوكية والعاطفية للصرع على المريض المزمن المعقد
  - 3.5.1. وصمة العار وجودة الحياة لدى مرضى الصرع المزمن
  - 6.1. الصداع والصداع النصفي لدى المريض المزمن المعقد
    - 1.6.1. إدارة الصداع المزمن لدى المريض المزمن المعقد
    - 2.6.1. التأثير البيولوجي النفسي الاجتماعي للصداع المزمن
    - 3.6.1. النهج المتكامل: العلاجات والاستراتيجيات لتحسين جودة الحياة لدى مرضى الصداع
  - 7.1. اعتلالات الأعصاب المتعددة في المريض المزمن المعقد
    - 1.7.1. إدارة اعتلال الأعصاب المتعدد في المريض المزمن المعقد
    - 2.7.1. التقييم متعدد التخصصات والنهج الجماعي في إدارة اعتلالات الأعصاب المتعددة لدى المرضى المزمنين
    - 3.7.1. إعادة التأهيل البدني والنفسي الاجتماعي لدى المريض المصاب باعتلال الأعصاب المزمن
  - 8.1. ألم الاعتلال العصبي لدى المريض المزمن المعقد
    - 1.8.1. إدارة الألم كمرض مزمن
    - 2.8.1. استراتيجيات متعددة التخصصات لإدارة الألم لدى المريض المزمن المعقد
    - 3.8.1. النهج البيولوجي النفسي الاجتماعي
  - 9.1. التصلب المتعدد في المريض المزمن المعقد
    - 1.9.1. النهج الشامل في حالة المريض المزمن المعقد المصاب بالتصلب المتعدد: تنسيق الرعاية بين طب الأعصاب والعلاج الطبيعي والصحة النفسية
    - 2.9.1. إعادة التأهيل والرعاية طويلة الأمد للمرضى المزمنين المصابين بالتصلب المتعدد المصابين بالتصلب المتعدد
    - 3.9.1. الدعم المستمر والخدمات المجتمعية للمريض وعائلته.
- 01.1. المرض العقلي لدى المريض المزمن المعقد
  - 1.01.1. إدارة الاضطرابات النفسية لدى المريض المزمن المعقد
  - 2.01.1. النهج العلاجي متعدد التخصصات في علاج المريض المزمن المعقد: تنسيق الرعاية
  - 3.01.1. الأخلاقيات في علاج الأمراض العقلية المزمنة لدى المريض
  - 4.01.1. وصمة العار المرتبطة بالمرض النفسي. التأثير على جودة حياة المريض







## وحدة 1. الأمراض العصبية والإدراكية والعقلية والأمراض العقلية في المريض المزمن المعقد

- 1.1. أمراض الأوعية الدموية داخل الجمجمة لدى المريض المزمن المعقد. إقفار الدم والنزيف
  - 1.1.1. إدارة أمراض الأوعية الدموية الدماغية لدى المريض المزمن المعقد
  - 2.1.1. المظاهر السريرية وعوامل الخطر. استراتيجيات الوقاية والعلاج
  - 3.1.1. نهج متعدد التخصصات: الوقاية والعلاج وإعادة التأهيل
  - 4.1.1. الجوانب النفسية والاجتماعية لتعافي المريض
- 2.1. الخرف لدى المريض المزمن المعقد
  - 1.2.1. إدارة مرض الزهايمر وغيره من أمراض الخرف التنكسي الأولي لدى هؤلاء المرضى
  - 2.2.1. الخرف الوعائي والخرف الثانوي الآخر لدى المريض المزمن المعقد
  - 3.2.1. الإدارة الشاملة والرعاية الطويلة الأمد للمريض
  - 4.2.1. دور الأسرة ومقدمي الرعاية في رعاية المريض المزمن المصاب بالخرف
  - 5.2.1. تأثير الخرف على المجتمع
- 3.1. الاضطرابات الحركية لدى المريض المزمن المعقد
  - 1.3.1. إدارة مرض باركنسون واضطرابات الشلل الرعاش الأخرى لدى المريض المزمن المعقد
  - 2.3.1. علاج مرض الربو وخلل التوتر العضلي واضطرابات الحركات الأخرى لدى المريض المزمن المعقد
  - 3.3.1. التعاون بين التخصصات الطبية والعلاجات غير الدوائية
  - 4.3.1. الجوانب النفسية والاجتماعية لجودة حياة المريض
- 4.1. التصلب الجانبي الضموري كمرض معقد
  - 1.4.1. إدارة مرض التصلب الجانبي الضموري كمرض معقد. الرعاية متعددة التخصصات
  - 2.4.1. النهج متعدد التخصصات لمريض التصلب الجانبي الضموري
  - 3.4.1. الدعم العاطفي والرعاية التلطيفية لمرضى التصلب الجانبي الضموري المزمن
  - 4.4.1. دور الخدمات الاجتماعية في الرعاية المتكاملة
  - 5.4.1. الرعاية التلطيفية وجودة الحياة

TECH تُعدُّك لمواجهة تحديات جديدة في بيئات غير  
مؤكدة وتحقيق النجاح في مسيرتك المهنية"



# منهجية الدراسة

TECH هي أول جامعة في العالم تجمع بين منهجية دراسات الحالة مع التعلم المتجدد، وهو نظام تعلم 100% عبر الإنترنت قائم، قائم على التكرار الموجهتم تصميم هذه الاستراتيجية التربوية المبتكرة لتوفير الفرصة للمهنيين لتحديث معارفهم وتطوير مهاراتهم بطريقة مكثفة ودقيقة. نموذج تعلم يضع الطالب في مركز العملية الأكاديمية ويمنحه كل الأهمية، متكيفاً مع احتياجاته ومتخلياً عن المناهج الأكثر تقليدية



## المناهج الدراسية الأكثر شمولاً على مستوى العالم

تتميز TECH بتقديم أكثر المسارات الأكاديمية اكتمالاً في المحيط الجامعي. يتم تحقيق هذه الشمولية من خلال إنشاء مناهج لا تغطي فقط المعارف الأساسية، بل تشمل أيضاً أحدث الابتكارات في كل مجال.

من خلال التحديث المستمر، تتيح هذه البرامج للطلاب البقاء على اطلاع دائم على تغييرات السوق واكتساب المهارات الأكثر قيمة لدى أصحاب العمل. وبهذه الطريقة، يحصل الذين يتهون دراساتهم في TECH الجامعة التكنولوجية على إعداد شامل يمنحهم ميزة تنافسية ملحوظة للتقدم في مساراتهم المهنية.

وبالإضافة إلى ذلك، سيتمكنون من القيام بذلك من أي جهاز، سواء كان حاسوباً شخصياً، أو جهازاً لوحياً، أو هاتفاً ذكياً.



نموذج TECH الجامعة التكنولوجية غير متزامن، مما يسمح لك بالدراسة باستخدام حاسوبك الشخصي، أو جهازك اللوحي، أو هاتفك الذكي أينما شئت، ومتى شئت، وللعدة التي تريدها"



## الطالب: الأولوية في جميع برامج TECH

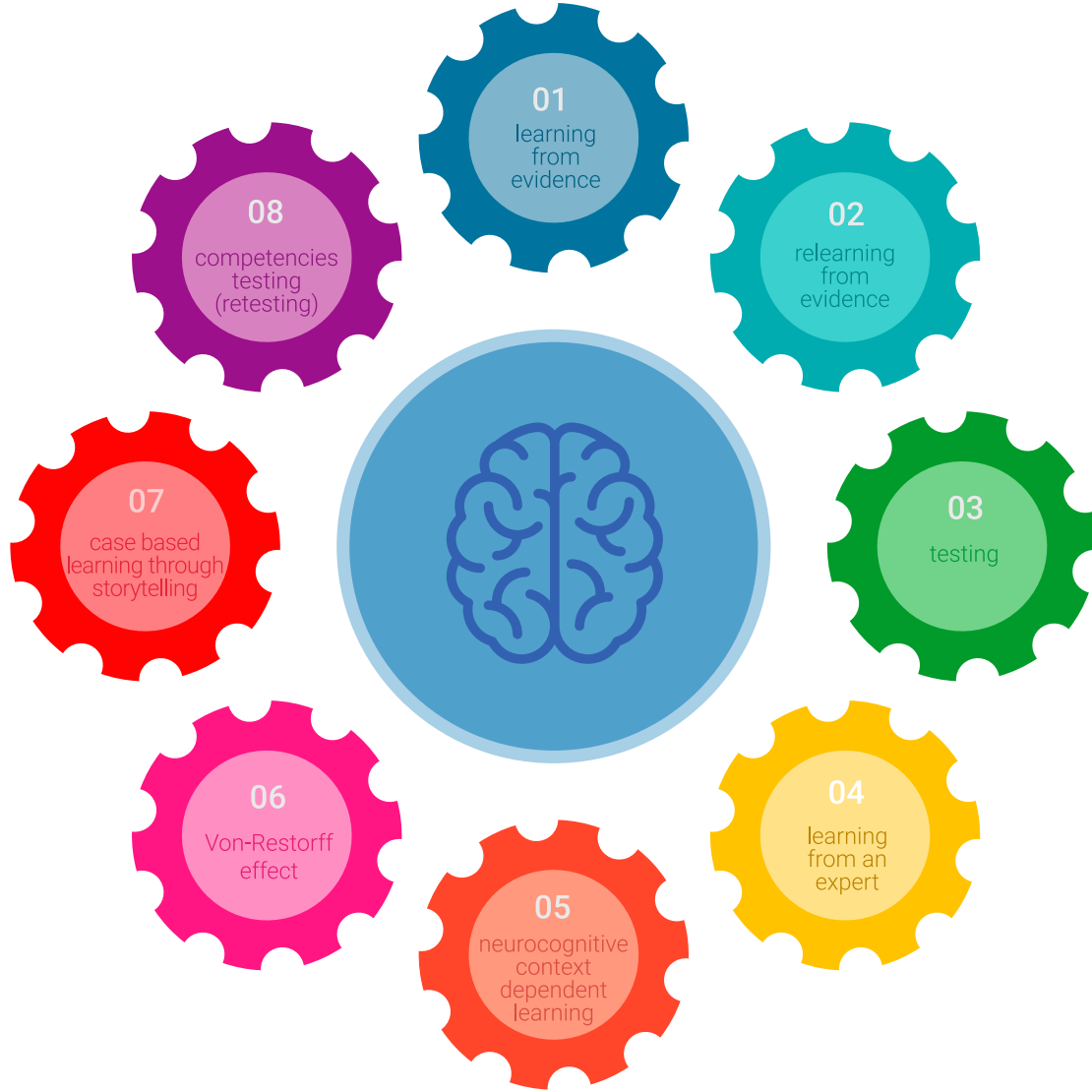
في منهجية الدراسة في TECH، يعتبر الطالب البطل المطلق.

تم اختيار الأدوات التربوية لكل برنامج مع مراعاة متطلبات الوقت والتوافر والدقة الأكاديمية التي، في الوقت الحاضر، لا يطلبها الطلاب فحسب، بل أيضًا أكثر المناصب تنافسية في السوق

مع نموذج TECH التعليمي غير المتزامن، يكون الطالب هو من يختار الوقت الذي يخصصه للدراسة، وكيف يقرر تنظيم روتينه، و كل ذلك من الجهاز الإلكتروني المفضّل لديه. لن يحتاج الطالب إلى حضور دروس مباشرة، والتي غالبًا ما لا يستطيع حضورها. سيقوم بأنشطة التعلم عندما يناسبه ذلك سيستطيع دائمًا تحديد متى وأين يدرس

في TECH لن تكون لديك دروس مباشرة (والتي لا يمكنك حضورها أبدًا لاحقًا)"





## طريقة Relearning

في TECH، يتم تعزيز دراسات الحالة بأفضل طريقة تدريس عبر الإنترنت بنسبة 100% إعادة التعلم.

هذه الطريقة تكسر الأساليب التقليدية للتدريس لوضع الطالب في مركز المعادلة، وتزويده بأفضل المحتويات في صيغ مختلفة. بهذه الطريقة، يتمكن من مراجعة وتكرار المفاهيم الأساسية لكل مادة وتعلم كيفية تطبيقها في بيئة حقيقية.

وفي هذا السياق، وبناءً على العديد من الأبحاث العلمية، يعتبر التكرار أفضل وسيلة للتعلم. لهذا السبب، تقدم TECH بين 8 و16 تكرارًا لكل مفهوم أساسي داخل نفس الدرس، مقدمة بطرق مختلفة، بهدف ضمان ترسيخ المعرفة تمامًا خلال عملية الدراسة.

ستتيح لك منهجية إعادة التعلم والمعروفة باسم Relearning، التعلم بجهد أقل ومزيد من الأداء، وإشراكك بشكل أكبر في تخصصك، وتنمية الروح النقدية لديك، وكذلك قدرتك على الدفاع عن الحجج والآراء المتباينة: إنها معادلة واضحة للنجاح.



## Case studies أو دراسات الحالة

كانت طريقة الحالة هي نظام التعلم الأكثر استخداماً من قبل أفضل الكليات في العالم. قد كان منهج الحالة النظام التعليمي الأكثر استخداماً من قبل أفضل كليات الأعمال في العالم. تم تطويره في عام 1912 لكي لا يتعلم طلاب القانون القوانين فقط على أساس المحتوى النظري، بل كان دوره أيضاً تقديم مواقف حقيقية معقدة لهم. وهكذا، يمكنهم اتخاذ قرارات وإصدار أحكام قيمة مبنية على أسس حول كيفية حلها. في عام 1924 تم تحديد هذه المنهجية كمنهج قياسي للتدريس في جامعة Harvard.

مع هذا النموذج التعليمي، يكون الطالب نفسه هو الذي يبني كفاءته المهنية من خلال استراتيجيات مثل التعلم بالممارسة أو التفكير التصميمي، والتي تستخدمها مؤسسات مرموقة أخرى مثل جامعة ييل أو ستانفورد. سيتم تطبيق هذه الطريقة، الموجهة نحو العمل، طوال المسار الأكاديمي الذي سيخوضه الطالب مع TECH الجامعة التكنولوجية.

سيتم تطبيق هذه الطريقة الموجهة نحو العمل على طول المسار الأكاديمي الكامل الذي سيخوضه الطالب مع TECH. وبهذه الطريقة سيواجه مواقف حقيقية متعددة، وعليه دمج المعارف والبحث والمجادلة والدفاع عن أفكاره وقراراته. كل ذلك مع فرضية الإجابة على التساؤل حول كيفية تصرفه عند مواجهته لأحداث معقدة محددة في عمله اليومي.



## المنهجية الجامعية الأفضل تصنيفاً من قبل طلابها

نتائج هذا النموذج الأكاديمي المبتكر يمكن ملاحظته في مستويات الرضا العام لخريجي TECH. تقييم الطلاب لجودة التدريس، وجودة المواد، وهيكلة الدورة وأهدافها ممتاز. ليس من المستغرب أن تصبح الجامعة الأعلى تقييماً من قبل طلابها على منصة المراجعات Trustpilot، حيث حصلت على 4.9 من 5.

يمكنك الوصول إلى محتويات الدراسة من أي جهاز متصل بالإنترنت (كمبيوتر، جهاز لوحي، هاتف ذكي) بفضل كون TECH على اطلاع بأحدث التطورات التكنولوجية والتربوية.

"التعلم من خبير" ستتمكن من التعلم مع مزايا الوصول إلى بيئات تعليمية محاكاة ونهج التعلم بالملاحظة، أي "التعلم من خبير"



## حرم جامعي افتراضي 100% عبر الإنترنت مع أفضل الموارد التعليمية.

من أجل تطبيق منهجيته بفعالية، يركز برنامج TECH على تزويد الخريجين بمواد تعليمية بأشكال مختلفة: نصوص، وفيديوهات تفاعلية، ورسوم توضيحية وخرائط معرفية وغيرها. تم تصميمها جميعًا من قبل مدرسين مؤهلين يركزون في عملهم على الجمع بين الحالات الحقيقية وحل المواقف المعقدة من خلال المحاكاة، ودراسة السياقات المطبقة على كل مهنة مهنية والتعلم القائم على التكرار من خلال الصوتيات والعروض التقديمية والرسوم المتحركة والصور وغيرها.

تشير أحدث الأدلة العلمية في مجال علم الأعصاب إلى أهمية مراعاة المكان والسياق الذي يتم فيه الوصول إلى المحتوى قبل البدء في عملية تعلم جديدة. إن القدرة على ضبط هذه المتغيرات بطريقة مخصصة تساعد الأشخاص على تذكر المعرفة وتخزينها في الحُصين من أجل الاحتفاظ بها على المدى الطويل. هذا هو نموذج التعلم الإلكتروني المعتمد على السياق العصبي المعرفي العصبي، والذي يتم تطبيقه بوعي في هذه الدرجة الجامعية.

من ناحية أخرى، ومن أجل تفضيل الاتصال بين المرشد والمتدرب قدر الإمكان، يتم توفير مجموعة واسعة من إمكانيات الاتصال، سواء في الوقت الحقيقي أو المؤجل (الرسائل الداخلية، ومنتديات المناقشة، وخدمة الهاتف، والاتصال عبر البريد الإلكتروني مع مكتب السكرتير الفني، والدرشة ومؤتمرات الفيديو).

وبالمثل، سيسمح هذا الحرم الجامعي الافتراضي المتكامل للغاية لطلاب TECH بتنظيم جداولهم الدراسية وفقًا لتوافرهم الشخصي أو التزامات العمل. وبهذه الطريقة، سيتمكنون من التحكم الشامل في المحتويات الأكاديمية وأدواتهم التعليمية، وفقًا لتحديثهم المهني المتسارع.



سنسمح لك طريقة الدراسة عبر الإنترنت لهذا البرنامج بتنظيم وقتك ووتيرة تعلمك، وتكييفها مع جدولك الزمني“

### تُبرر فعالية المنهج بأربعة إنجازات أساسية:

1. الطلاب الذين يتبعون هذا المنهج لا يحققون فقط استيعاب المفاهيم، ولكن أيضاً تنمية قدراتهم العقلية من خلال التمارين التي تقيم المواقف الحقيقية وتقوم بتطبيق المعرفة المكتسبة.

2. يركز منهج التعلم بقوة على المهارات العملية التي تسمح للطلاب بالاندماج بشكل أفضل في العالم الحقيقي.

3. يتم تحقيق استيعاب أبسط وأكثر كفاءة للأفكار والمفاهيم، وذلك بفضل منهج المواقف التي نشأت من الواقع.

4. يصبح الشعور بكفاءة الجهد المستثمر حافزاً مهماً للغاية للطلاب، مما يترجم إلى اهتمام أكبر بالتعلم وزيادة في الوقت المخصص للعمل في المحاضرة الجامعية.





### دراسات الحالة (Case studies)

ستكمل مجموعة مختارة من أفضل دراسات الحالة في المادة التي يتم توظيفها. حالات تم عرضها وتحليلها وتدريبها من قبل أفضل المتخصصين على الساحة الدولية.



### الاختبار وإعادة الاختبار

نقوم بتقييم وإعادة تقييم معرفتك بشكل دوري طوال فترة البرنامج. نقوم بذلك على 3 من 4 مستويات من هرم ميلر.



### المحاضرات الرئيسية

هناك أدلة علمية على فائدة المراقبة بواسطة الخبراء كطرف ثالث في عملية التعلم. إن ما يسمى بالتعلم من خبير يقوي المعرفة والذاكرة، ويولد الأمان في قراراتنا الصعبة في المستقبل.

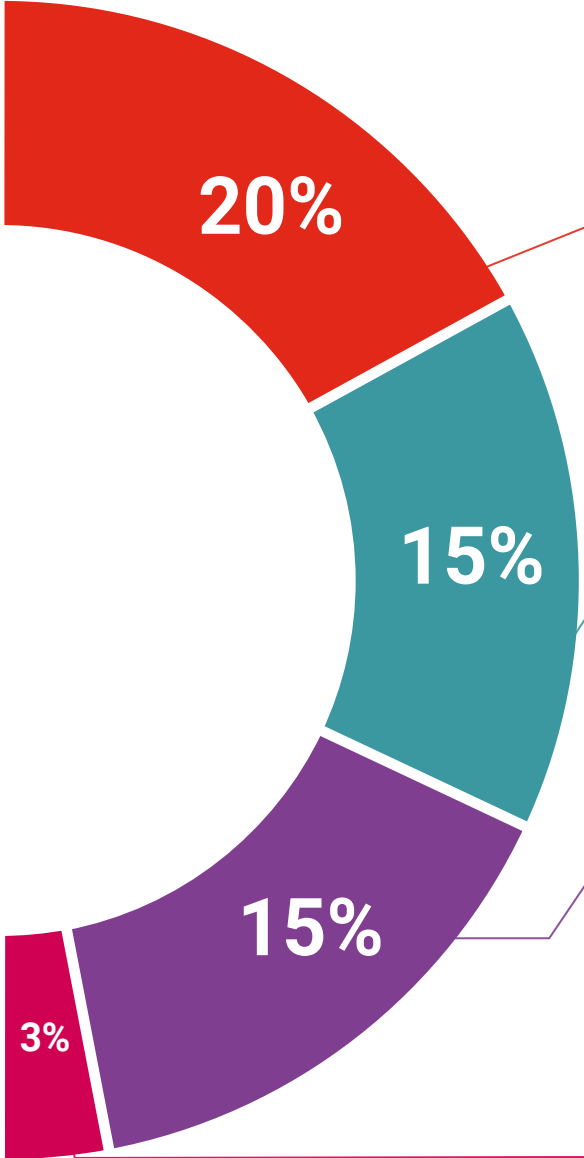


### إرشادات توجيهية سريعة للعمل

تقدم TECH المحتويات الأكثر صلة بالدورة التدريبية في شكل أوراق عمل أو إرشادات توجيهية سريعة للعمل. إنها طريقة موجزة وعملية وفعالة لمساعدة الطلاب على التقدم في تعلمهم.

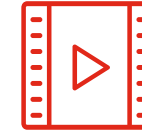


وهكذا، ستكون أفضل المواد التعليمية، المُعدّة بعناية فائقة، متاحة في هذا البرنامج:



### المواد الدراسية

يتم خلق جميع محتويات التدريس من قبل المتخصصين الذين سيقومون بتدريس البرنامج الجامعي، وتحديدًا من أجله، بحيث يكون التطوير التعليمي محددًا وملموهًا حقًا. يتم بعد ذلك تطبيق هذه المحتويات على التنسيق السمعي البصري الذي سيخلق طريقتنا في العمل عبر الإنترنت، مع التقنيات الأكثر ابتكارًا التي تتيح لنا أن نقدم لك جودة عالية، في كل قطعة سنضعها في خدمتك.



### التدريب العملي على المهارات والكفاءات

سننفذ أنشطة لتطوير كفاءات ومهارات محددة في كل مجال من مجالات المواد الدراسية. التدريب العملي والديناميكيات لاكتساب وتطوير المهارات والقدرات التي يحتاجها المتخصص لنموه في إطار العولمة التي نعيشها.



### ملخصات تفاعلية

نقدم المحتويات بطريقة جذابة وديناميكية في أقراص الوسائط المتعددة التي تشمل الملفات الصوتية والفيديوهات والصور والرسوم البيانية والخرائط المفاهيمية من أجل تعزيز المعرفة.. اعترفت شركة مايكروسوفت بهذا النظام التعليمي الفريد من نوعه لتقديم محتوى الوسائط المتعددة على أنه "قصة نجاح أوروبية".



### قراءات تكميلية

المقالات الحديثة والوثائق التوافقية والمبادئ التوجيهية الدولية... في مكتبة TECH الافتراضية، سيكون لديك وصول إلى كل ما تحتاجه لإكمال تدريبك.



اجتز هذا البرنامج بنجاح واحصل على شهادتك الجامعية  
دون الحاجة إلى السفر أو القيام بأية إجراءات مرهقة"





# المؤهل العلمي

تضمن المحاضرة الجامعية في الأمراض العصبية والأمراض النفسية لدى المريض المزمّن المعقد بالإضافة إلى التدريب الأكثر دقة وحداثة، الحصول على مؤهل المحاضرة الجامعية الصادر عن TECH الجامعة التكنولوجية.



المستقبل

الأشخاص

الصحة

الثقة

التعليم

المرشدون الأكاديميون المعلومات

الضمان

التدريس

الاعتماد الأكاديمي

المؤسسات

التعلم

المجتمع

الالتزام

التقنية

الابتكار

tech | الجامعة  
التكنولوجية

الحاضر

الحاضر

الجودة

محاضرة جامعية

الأمراض العصبية والأمراض النفسية  
لدى المريض العزمن المعقد

« طريقة الدراسة: عبر الإنترنت

« مدة الدراسة: 6 شهر

« المؤهل العلمي من: TECH الجامعة التكنولوجية

« مواعيد الدراسة: وفقاً لوتيرتك الخاصة

« الامتحانات: عبر الإنترنت

التدريب الافتراضي

المؤسسات

الفصول الافتراضية

اللغات

تحتوي المحاضرة الجامعية في الأمراض العصبية والأمراض النفسية لدى المريض المزمن المعقد على البرنامج العلمي الأكثر اكتمالا وحدائثة في السوق.

بعد اجتياز التقييم، سيحصل الطالب عن طريق البريد العادي\* مصحوب بعلم وصول مؤهل المحاضرة الجامعية الصادر عن TECH الجامعة التكنولوجية.

إن المؤهل الصادر عن TECH الجامعة التكنولوجية سوف يشير إلى التقدير الذي تم الحصول عليه في المحاضرة الجامعية وسوف يفي بالمتطلبات التي عادة ما تُطلب من قبل مكاتب التوظيف ومسابقات التعيين ولجان التقييم الوظيفي والمهني.

المؤهل العلمي: المحاضرة الجامعية في الأمراض العصبية والأمراض النفسية لدى المريض المزمن المعقد  
طريقة الدراسة: عبر الإنترنت  
مدة الدراسة: 6 شهر



\*تصديق لاهاي أبوستيل. في حالة قيام الطالب بالتقدم للحصول على درجته العلمية الورقية وتصديق لاهاي أبوستيل، ستتخذ مؤسسة TECH EDUCATION الإجراءات المناسبة لكي يحصل عليها وذلك بتكلفة إضافية.

# محاضرة جامعية

## الأمراض العصبية والأمراض النفسية لدى المريض المزمن المعقد