

محاضرة جامعية
خرف أجسام ليوي





الجامعة
التكنولوجية
tech

محاضرة جامعية خرف أجسام ليوي

- « طريقة التدريس: أونلاين
- « مدة الدراسة: 6 أسابيع
- « المؤهل الجامعي من: TECH الجامعة التكنولوجية
- « عدد الساعات المخصصة للدراسة: 16 ساعات أسبوعيًا
- « مواعيد الدراسة: وفقًا لوتيرتك الخاصة
- « الامتحانات: أونلاين

رابط الدخول إلى الموقع الإلكتروني: www.techitute.com/ae/medicine/postgraduate-certificate/lewy-body-dementia

الفهرس

02

الأهداف

صفحة 8

01

المقدمة

صفحة 4

05

المنهجية

صفحة 22

04

الهيكل والمحتوى

صفحة 18

03

هيكل الإدارة وأعضاء هيئة تدريس الدورة التدريبية

صفحة 12

06

المؤهل العلمي

صفحة 30

01 المقدمة

يتطلب نهج خرف أجسام ليوي وآثاره التشخيصية والعلاجية تدريباً محدثاً بشكل دائم من المتخصص. ومع ذلك، فإن تحقيق ذلك لا يتوافق عادة مع أداء المهام المهنية ومتطلبات الحياة اليومية.

في هذه المحاضرة الجامعية، نقدم لك الدورة التدريبية الأكثر كثافة وتحدياً في هذا المجال، مع نهج تعليمي متوافق تماماً مع حياتك اليومية والذي سيضعك في طليعة الطب، وإتقان مهارات التدخل عالي المستوى.



تحديث كامل للتشخيص والنهج العلاجي لخرف أجسام ليوي "



تحتوي هذه المحاضرة الجامعية في خرف أجسام ليوي على البرنامج التعليمي الأكثر اكتمالا وحدائثه في السوق. ومن أبرز الميزات في هذا الكورس:

- ♦ تطوير الحالات العملية التي قدمها خبراء في الخرف
- ♦ المحتويات البيانية، التخطيطية والعملية التي يتم تصورها بشكل بارز من خلالها، تجمع المعلومات العلمية و العملية حول تلك التخصصات الطبية التي لا غنى عنها في الممارسة المهنية
- ♦ آخر الأخبار حول علاج المصابين بالخرف
- ♦ التدريبات العملية حيث يتم إجراء عملية التقييم الذاتي لتحسين التعليم
- ♦ تركيزها الخاص على المنهجيات المبتكرة في الخرف
- ♦ الدروس النظرية، أسئلة للخبراء، منتديات مناقشة حول موضوعات مثيرة للجدل وأعمال التفكير الفردي
- ♦ توفر الوصول إلى المحتوى من أي جهاز ثابت أو محمول متصل إلى الإنترنت

يفقد مرضى الخرف تدريجياً المزيد والمزيد من القدرات. لهذا السبب، من الضروري توفير رعاية أكثر تخصيصاً ومتعددة التخصصات، مع متخصصين يمكنهم التكيف مع كل موقف ولديهم معرفة حديثة في هذا المجال. وبالتالي، فإن إمكانية دمج نفس الإطار النظري، رؤية التدريب في طب الأعصاب وطب الشيخوخة والطب النفسي والأشعة العصبية والطب النووي وعلم الأمراض العصبية، يفترض تخصص استثنائي متكامل ومثري في نفس الوقت.

سيتم التعامل مع المفاهيم الأساسية في الهيكل التدريب المتنامي، من قبل كبار المتخصصين في القيادة في مجالهم، سواء في تصوير المؤشرات الحيوية، الوظيفية والهيكلية وكذلك في علم الأمراض العصبية بما في ذلك الاستشارة الوراثية وعلم النفس العصبي. لن نفوت فرصة تدريب الطلاب على مواجهة عملية تشخيص وإدارة الأشخاص الذين يعانون من الخرف سريع التقدم بأشكاله المختلفة. بالإضافة إلى ذلك، سيُسأل الطالب عن الحاجة إلى اتخاذ قرارات سريرية وتشخيصية في حالات حقيقية معقدة بسبب التشخيص التفريقي وكذلك نهجها العلاجي.

سيتم تعزيز المحتوى النظري الأكثر حداثة من خلال الحالات السريرية العملية، ومقاطع الفيديو التدريبية، وحل الشكوك من خلال البرامج التدريب عبر الإنترنت، بالإضافة إلى مواد الدعم التي يتم تحديثها دائماً.

خرف أجسام ليوي هو مشروع تعليمي ملتزم بتدريب مهنين ذوي جودة عالية. إنه برنامج ابتكره متخصصون مختصون في كل موضوع محدد يواجهون تحديات جديدة كل يوم.

بعد الانتهاء من هذه المحاضرة الجامعية، سيكون لدى الطالب المعرفة الكافية لمعالجة إدارة الأشخاص المصابين بالخرف. ستعرف، منذ اللحظة الأولى، كل ما ينطوي عليه هذا النوع من المرض من تشخيصه وعلاجه والآثار الضارة المحتملة وحتى التواصل مع أفراد الأسرة. لذلك لا تتردد بعد الآن وتمكن من أن تصبح محترفاً حقيقياً من خلال أحدث التقنيات التعليمية عبر الإنترنت بنسبة 100%.



لا تفوت فرصة إجراء هذه المحاضرة الجامعية في مرض خرف أجسام ليوي معنا. إنها فرصة مثالية للتقدم في حياتك المهنية “

ستسمح لك المحتويات السمعية والبصرية لشهادة المحاضرة الجامعية هذه بالتقدم بسرعة، ودمج المحتويات في ممارستك السريرية على الفور.

ستسمح لك هذه المحاضرة الجامعية عبر الإنترنت بنسبة 100% بالاستفادة من أسرع وأسهل طريقة للدراسة في السوق التعليمي.

من خلال هذه المحاضرة الجامعية في خرف أجسام ليوي، ستتمكن من تحديث معلوماتك وستحصل على شهادة معتمدة من *TECH* الجامعة التكنولوجية "

تضم في هيئة التدريس متخصصين ينتمون إلى مجال الصحة، والذين يصبون خبراتهم العملية في هذا التدريب، بالإضافة إلى متخصصين معترف بهم من مجتمعات رائدة وجامعات مرموقة.

محتوى الوسائط المتعددة خاصتها، الذي تم تطويره بأحدث التقنيات التعليمية، سيسمح للمهني بالتعلم حسب السياق، بما معناه، بيئة محاكاة ستوفر تدريباً غامراً مبرمجاً للتدريب في مواقف حقيقية.

يركز تصميم هذا البرنامج على التعلم القائم على المشكلات، والذي يجب على الجراح من خلاله محاولة حل الحالات المختلفة للممارسة المهنية التي تُطرح على مدار هذه الدورة الأكاديمية. للقيام بذلك، سيحصل المحترف على مساعدة من نظام فيديو تفاعلي مبتكر تم إنشاؤه بواسطة خبراء مشهورين في الحَرْف ويتمتعون بخبرة كبيرة.



02 الأهداف

تهدف هذه المحاضرة الجامعية في خرف أجسام ليوي إلى تسهيل أداء المهنيين المكرسين للصحة بأحدث التطورات وأحدث العلاجات في هذا القطاع.

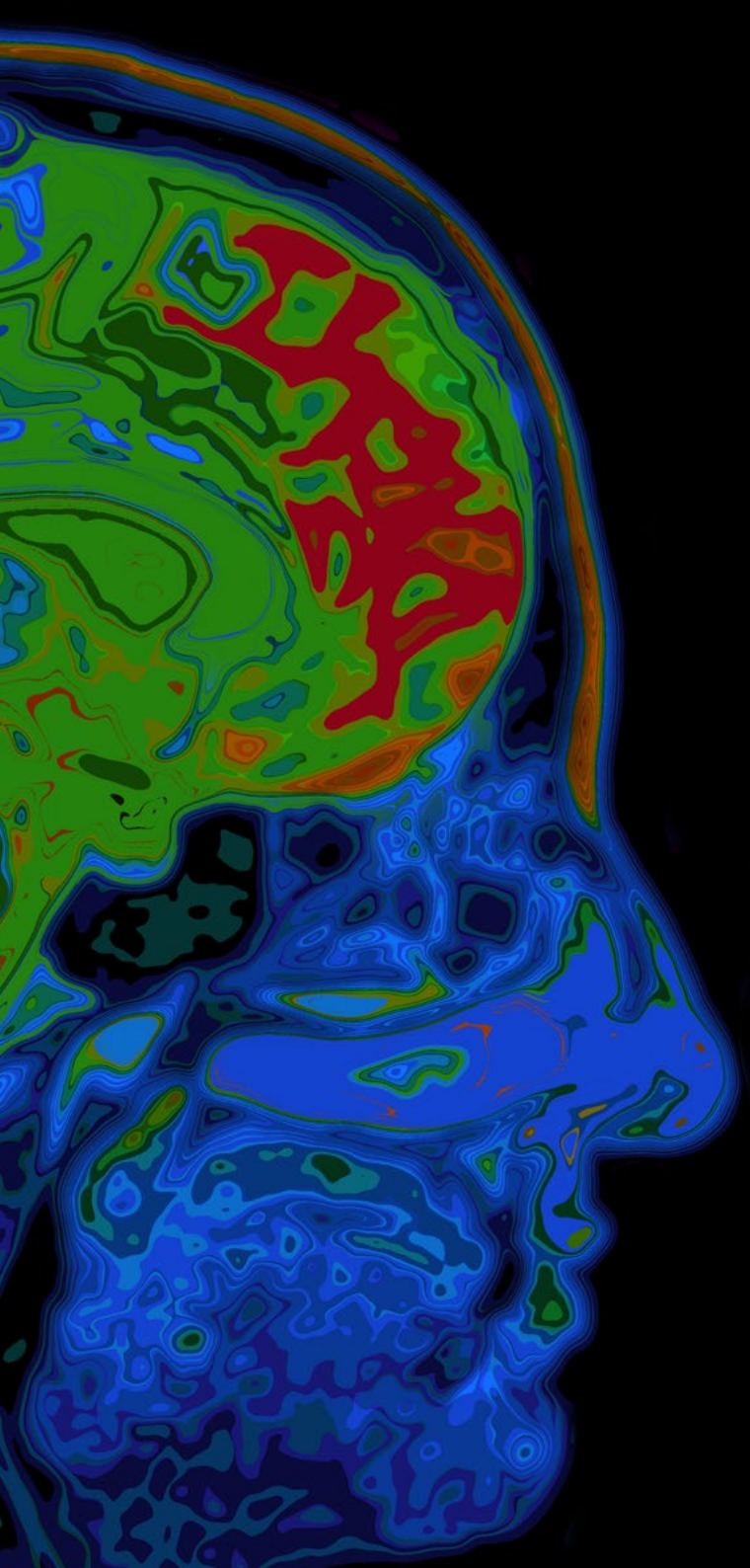


نقلة نوعية على أعلى مستوى في تدريبك
يمكنك القيام بها أينما ومتى تريد "

الأهداف العامة



- ♦ التعرف بعمق على الخرف وكيفية تشخيصه وعلاجه
- ♦ تحديد عوامل الخطر الخاصة بك وإمكانية الوقاية
- ♦ التعمق في مجال الأمراض التي تحدث مع الخرف الشديدة التنوع والصعوبة للغاية
- ♦ التعرف على الاكتشاف المبكر للأعراض التي تجعلك تشك في هذا المرض
- ♦ اكتشاف الأعراض السريرية والحركية والإدراكية وخلل النفس والأعراض العصبية والنفسية
- ♦ التعرف على عروضهم السريرية المختلفة والتي يظهر بعضها في المقام الأول في استشارات الطب النفسي أو الاضطرابات العصبية العضلية أو اضطرابات الحركة بدلاً من استشارات الخرف
- ♦ التعرف على خصوصيات استكشاف أعراضه وعلاماته المعرفية والسلوكية وكذلك منهجه العلاجي
- ♦ تدريب الطلاب على معرفة أدوات التقييم المختلفة وإعادة التأهيل المعرفي في الخرف
- ♦ التعرف على الخرف الوراثي المرتبط وأهماته وراثته
- ♦ التعرف على معدات التصوير العصبي المختلفة وأجهزة التتبع الإشعاعية المتاحة لتقييم العمليات المحددة التي تنطوي عليها حالات التنكس العصبي مع الخرف
- ♦ توفير المعرفة حول تقنيات التصوير المختلفة المستخدمة في تقييم المرضى الذين يعانون من ضعف إدراكي، سواء الدراسات الهيكلية باستخدام التصوير المقطعي المحوسب أو التصوير بالرنين المغناطيسي، وكذلك الدراسات الوظيفية التي يمكن إجراؤها باستخدام دراسات التصوير بالرنين المغناطيسي أو التروية والانتشار، وكذلك دراسات التصوير بالرنين المغناطيسي الوظيفي
- ♦ التعرف على مؤشرات وفائدة كل تقنية في الأسباب المختلفة للخرف
- ♦ التعمق في دراسة خرف أجسام ليوي، مع التركيز على التشخيص المبكر، بالإضافة إلى علامات الصور التي تسمح بتقييم التقدم والاستجابة المحتملة للعلاج
- ♦ تفسير الآفات الأساسية التي تميز الأمراض التنكسية العصبية المختلفة
- ♦ التعرف على فئات المتلازمات الرئيسية للخرف سريع التقدم والأمراض الأكثر انتشاراً في كل فئة من هذه الفئات وخوارزمية التشخيص التي يجب اتباعها
- ♦ تعلم كيفية النظر في الجوانب المهمة لتقييم كبار السن الذين يعانون من ضعف الإدراك أو الخرف بسبب تأثيرها على كل من التنكس العصبي والتطور السريري للأشخاص الذين يعانون منه

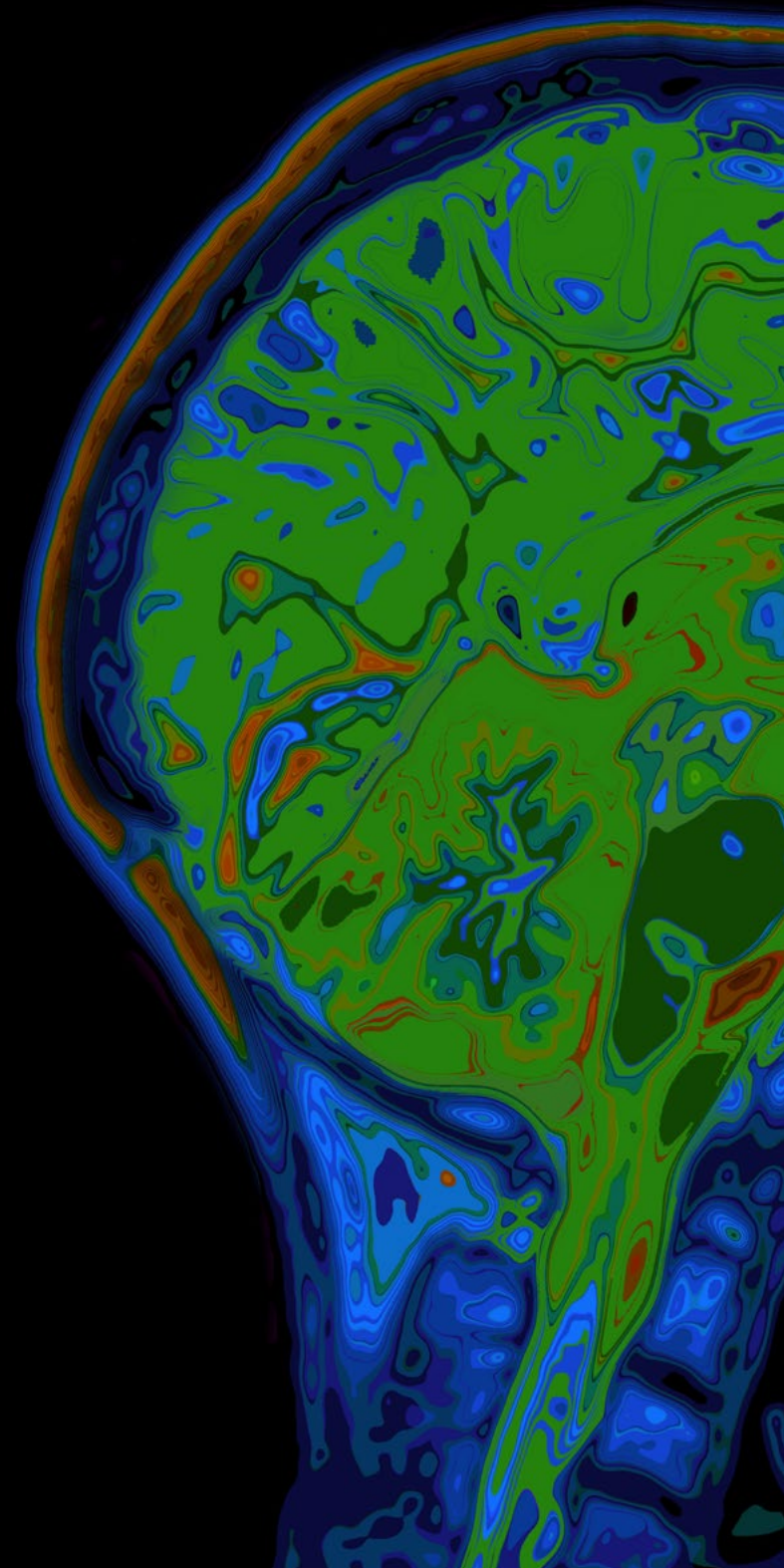


الأهداف المحددة



- ◆ تشخيص مرض جسم Lewy
- ◆ التعرف على الاعتلال المشترك في هذه الحالة
- ◆ تنفيذ بروتوكول علاج ناجح

اغتنم الفرصة واتخذ الخطوة لتطلع نفسك على آخر التطورات
في خرف أجسام ليوي”



هيكل الإدارة وأعضاء هيئة تدريس الدورة التدريبية

يشتمل البرنامج على خبراء بارزين في الحرف في أعضاء هيئته التدريسية، الذين يصبون خبراتهم العملية في هذا التخصص. بالإضافة إلى ذلك، يشارك خبراء مشهورون آخرون في تصميمه وإعداده، واستكمال البرنامج بطريقة متعددة التخصصات.



اجتمع المحترفون النشطون والخبراء في هذا المجال لعرض أحدث التطورات
في علاج الأشخاص المصابين بالخرف”



المدير الدولي المُستضاف

الدكتور Richard Levy المعترف به دوليًا لمساهماته في علم الأعصاب، قد تعمق في علم أسجة الخرف وأمراض الدماغ الأخرى. وعلى وجه الخصوص، قاد العديد من التجارب السريرية في معهد الذاكرة ومرض الزهايمر (IM2A)، المرتبط بمستشفى ساليبتيريير، والتي قدمت نتائج مبتكرة لفهم العديد من الحالات المتعلقة بالجهاز العصبي البشري.

تشمل مجالات خبرته، بالإضافة إلى أمراض التنكس العصبي، الفيزيولوجيا الكهربية والوظائف التنفيذية. وفي هذا المجال الأخير له عدة تحليلات حول قدرات الفص الجبهي في اتخاذ القرار وتخطيط العمل. منذ بداية حياته المهنية، في مختبر الأستاذ الشهير Yves Agid، أجرى أبحاثًا رائدة في تشريح العقد القاعدية. وهكذا، فقد برز لمهاراته المبتكرة في دراسة الإدراك والسلوك، وتم اختياره لإقامة ما بعد الدكتوراه في هذا المجال في جامعة Yale.

أيضًا، بفضل معرفته المتطورة، حقق أدوارًا بارزة مثل مدير فريق أبحاث FRONTlab في معهد الدماغ والنخاع الشوكي. ومن هذه المجموعة العلمية قام أيضًا بفحص اضطرابات السلوك الموجه نحو الهدف مثل اللامبالاة وعدم التنشيط. بالتوازي، لديه العديد من المقالات المنشورة في مجلات عالية التأثير، والتي استشهد بها خبراء آخرون على نطاق واسع.

بالإضافة إلى عمله البحثي، يتمتع الدكتور Levy أيضًا بمسيرة بارزة في المجال السريري. إن عمله كمدير لقسم طب الأعصاب في مستشفى Saint-Antoine الجامعي، أو كعضو في الوحدة المتخصصة في مستشفى Salpêtrière، يشهد على ذلك. يتعاون في كلا المؤسساتين في رعاية المرضى الذين يعانون من مشاكل طبية حيث تكون الحدود بين علوم الأعصاب والطب النفسي غير واضحة.



د. Richard, Levy

- ♦ مدير FRONTlab في معهد الدماغ في مستشفى Salpêtrière، باريس، فرنسا
- ♦ رئيس معهد الذاكرة ومرض الزهايمر (IM2A)، المرتبط بمستشفى Salpêtrière
- ♦ مدير قسم طب الأعصاب في مستشفى Saint-Antoine الجامعي
- ♦ أكاديمي بجامعة Sorbona بفرنسا
- ♦ دكتوراه في العلوم الطبية من جامعة Sorbona
- ♦ إقامة بحثية في جامعة Yale بالولايات المتحدة

بفضل TECH، يمكنك التعلم من
أفضل المحترفين في العالم"



د. Manzano Palomo, María del Sagrario

- ♦ خدمة طب الأعصاب في وحدة الباثولوجيا المعرفية. مستشفى Infanta Leonor
- ♦ منسقة مجموعة علم الأعصاب السلوكي والخرف بالجمعية الإسبانية لطب الأعصاب
- ♦ بكالوريوس في الطب. جامعة كومبلوتنسي في مدريد
- ♦ معتمدة في برنامج الدكتوراه في علوم الأعصاب. جامعة كومبلوتنسي في مدريد
- ♦ دبلوم الدراسات المتقدمة. جامعة كومبلوتنسي في مدريد
- ♦ برنامج طبيب مقيم في المستشفى، تخصص طب الأعصاب. مستشفى سان كارلوس السريري
- ♦ دكتوراة في الطب. جامعة الكالا
- ♦ عضوة في مجموعة طب الأعصاب في الجمعية الإسبانية لطب الأعصاب
- ♦ مراجعة في مجلة طب الأعصاب (الجمعية الإسبانية لعلم الأعصاب)
- ♦ عضوة اللجنة الدورية لمجلة الزهايمر. حقائق وأبحاث في الخرف



الأستاذة

د. Esteve Arrien, Ainhoa

- ♦ طبيبة متخصصة في مجال طب الشيخوخة. مستشفى Infanta Sofia الجامعي
- ♦ ماجستير جامعي في إدارة الرعاية الصحية وإدارتها. جامعة la Rioja الدولية
- ♦ المستوى الثاني من الحياة المهنية. طبيب متخصص في طب الشيخوخة. مستشفى Infanta Leonor
- ♦ دبلوم عالي في منهجية البحث السريري. معهد كارلوس الثالث الصحي والمؤسسة الطبية الجماعية
- ♦ ماجستير جامعي في الرعاية التلطيفية. جامعة بلد الوليد
- ♦ متخصصة في طب وجراحة طب الشيخوخة عبر برنامج الإقامة في المستشفى. المستشفى المركزي للصليب الأحمر. مدريد
- ♦ دبلوم الدراسات المتقدمة. جامعة كومبلوتسي. مدريد
- ♦ دكتوراه في طب الشيخوخة. جامعة كومبلوتسي. مدريد
- ♦ بكالوريوس في الطب والجراحة. جامعة ملقة
- ♦ عضوة لجنة العنف في مستشفى جامعة Infanta Leonor
- ♦ منسقة مجموعة دراسة SEMEG Falls

د. Rábano Gutiérrez del Arroyo, Alberto

- ♦ دكتور. كلية العلوم، جامعة مدريد المستقلة. آذار 2014
- ♦ بكالوريوس الطب والجراحة، كلية الطب، جامعة كومبلوتسي مدريد. يونيو 1984
- ♦ أخصائي طبي في التشريح الباثولوجي (MIR)، 1990
- ♦ منسق قسم الأمراض العصبية وبنك الأنسجة، مؤسسة (CIEN ISCIII) - مؤسسة الملكة صوفيا مركز الزهايمر. المدير العلمي لبنك الأنسجة CIEN. نوفمبر 2007 حتى الوقت الحاضر

د. Zea Sevilla, María Ascensión

- ♦ دكتوراه في الطب من جامعة La Laguna, Tenerife
- ♦ حاصلة على إجازة في الطب والجراحة من جامعة غرناطة
- ♦ ماجستير في علم المناعة العصبية من جامعة برشلونة المستقلة
- ♦ تخصص في طب الأعصاب، تم إجراؤه في مستشفى جامعة جزر الكناري (La Laguna, Santa Cruz de Tenerife)
- ♦ عضوة في قسم أمراض الأعصاب - وحدة أبحاث مشروع الزهايمر. مؤسسة الملكة صوفيا. مؤسسة CIEN
- ♦ عضوة في فريق وحدة التوجيه التشخيصي للخرف التابع لمؤسسة مركز أبحاث الأمراض العصبية (CIEN). معهد كارلوس الثالث الصحي. مدريد
- ♦ عضوة مجموعة العمل للمنصة الوطنية للبنك الحيوي. بنك الأنسجة (BT-CIEN). مؤسسة مركز البحوث في الأمراض العصبية. معهد كارلوس الثالث الصحي. مدريد



الهيكل والمحتوى

تم تصميم هيكل المحتويات من قبل أفضل المتخصصين في هذا القطاع، مع خبرة واسعة ومكانة معترف بها في المهنة، مدعومة بحجم الحالات التي تمت مراجعتها ودراستها وتشخيصها، مع قيادة واسعة من التقنيات الجديدة المطبقة على الطب.





تحتوي هذه المحاضرة الجامعية في خرف أجسام ليوي
على البرنامج العلمي الأكثر اكتمالا وحدثا في السوق”



الوحدة 1. مرض بأجسام ليوي

- 1.1. مقدمة. الحَرْف بسبب أجسام ليوي داخل اعتلالات النسيج الخلوي
- 2.1. علم الأوبئة
- 3.1. معايير التشخيص السريري والإشعاعي. طبوغرافيا آفات الصورة وتعبيرها السريري. التشخيص التفريقي على أساس التعبير السريري للأفة الطبوغرافية
- 4.1. علم الأحياء السريرية المبكر والمتأخر. المظاهر السريرية
- 5.1. النهج التشخيصي والإدارة السريرية لخلل النفس والأمراض المصاحبة السريرية الشائعة. السقوط والكسور. اضطرابات النوم. اضطرابات السلوك
- 6.1. العلاج الدوائي الذي يركز على الإدراك
- 7.1. العلاجات غير الدوائية
- 8.1. علاجات تركز على المحرك
- 9.1. العلاج الدوائي وغير الدوائي الذي يركز على السلوك
- 10.1. اعتبارات لتخطيط القرار المتقدم في الأشخاص المصابين بخرف أجسام ليوي

سيسمح لك هذا التدريب بأن تصبح محترفًا مؤهلًا تأهيلاً عالياً،
مما يساهم في سيرتك الذاتية التنافسية في دورة جامعية رفيعة المستوى
في مرض أجسام ليوي”



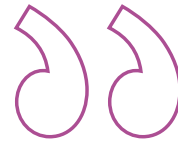
المنهجية

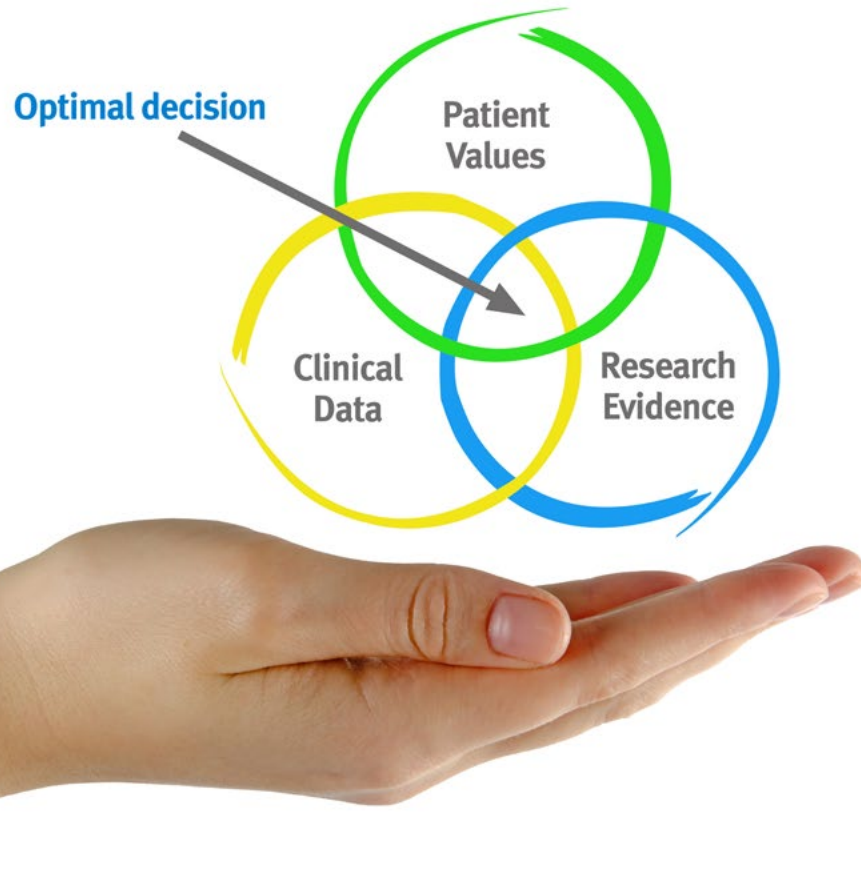
يقدم هذا البرنامج التدريبي طريقة مختلفة للتعلم. فقد تم تطوير منهجيتنا من خلال أسلوب التعليم المرتكز على التكرار: *Relearning* أو ما يعرف بمنهجية إعادة التعلم.

يتم استخدام نظام التدريس هذا، على سبيل المثال، في أكثر كليات الطب شهرة في العالم، وقد تم اعتباره أحد أكثر المناهج فعالية في المنشورات ذات الصلة مثل مجلة نيو إنجلاند الطبية (*New England Journal of Medicine*).



اكتشف منهجية *Relearning* (منهجية إعادة التعلم)، وهي نظام يتخلى عن التعلم الخطي التقليدي ليأخذك عبر أنظمة التدريس التعليم المرتكزة على التكرار: إنها طريقة تعلم أثبتت فعاليتها بشكل كبير، لا سيما في المواد الدراسية التي تتطلب الحفظ”





في جامعة TECH نستخدم منهج دراسة الحالة

أمام حالة معينة، ما الذي يجب أن يفعله المهني؟ خلال البرنامج، سيواجه الطلاب العديد من الحالات السريرية المحاكية بناءً على مرضى حقيقيين وسيتم عليهم فيها التحقيق ووضع الفرضيات وأخيراً حل الموقف. هناك أدلة علمية وفيرة على فعالية المنهج. حيث يتعلم المتخصصون بشكل أفضل وأسرع وأكثر استدامة مع مرور الوقت.

مع جامعة TECH يمكنك تجربة طريقة تعلم تهز أسس الجامعات التقليدية في جميع أنحاء العالم.

وفقاً للدكتور Gervas، فإن الحالة السريرية هي العرض المشروح لمريض، أو مجموعة من المرضى، والتي تصبح «حالة»، أي مثالاً أو نموذجاً يوضح بعض العناصر السريرية المميزة، إما بسبب قوتها التعليمية، أو بسبب تفردها أو ندرتها. لذا فمن الضروري أن تستند الحالة إلى الحياة المهنية الحالية، في محاولة لإعادة إنشاء عوامل التكيف الحقيقية في الممارسة المهنية للطبيب.



هل تعلم أن هذا المنهج تم تطويره عام 1912 في جامعة هارفارد للطلاب دراسي القانون؟ وكان يتمثل منهج دراسة الحالة في تقديم مواقف حقيقية معقدة لهم لكي يقوموا باتخاذ القرارات وتبرير كيفية حلها. وفي عام 1924 تم تأسيسها كمنهج تدريس قياسي في جامعة هارفارد”

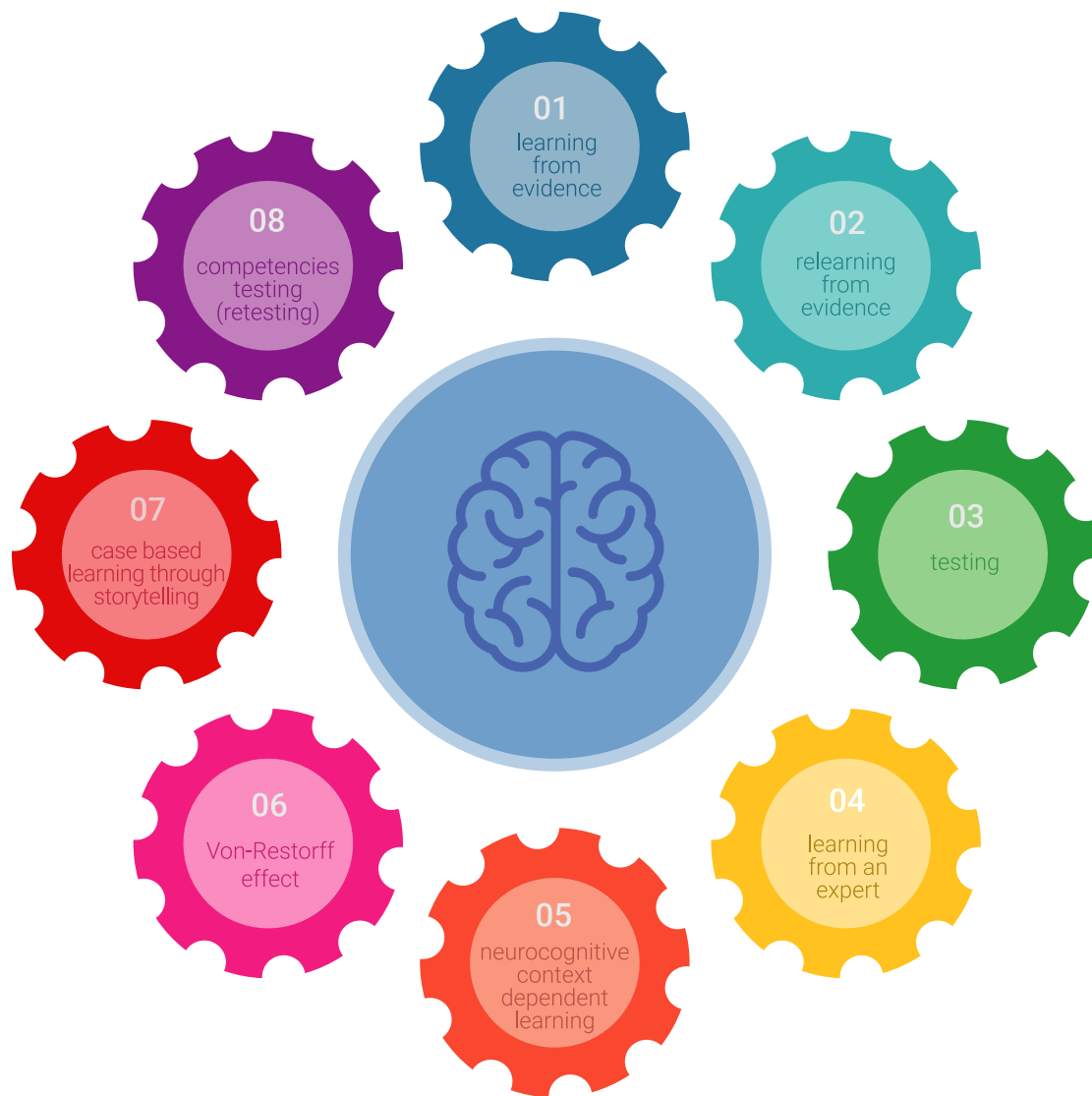
تُبر فعالية المنهج بأربعة إنجازات أساسية:

1. الطلاب الذين يتبعون هذا المنهج لا يحققون فقط استيعاب المفاهيم، ولكن أيضاً تنمية قدراتهم العقلية من خلال التمارين التي تقيم المواقف الحقيقية وتقوم بتطبيق المعرفة المكتسبة.

2. يركز منهج التعلم بقوة على المهارات العملية التي تسمح للطلاب بالاندماج بشكل أفضل في العالم الحقيقي.

3. يتم تحقيق استيعاب أبسط وأكثر كفاءة للأفكار والمفاهيم، وذلك بفضل منهج المواقف التي نشأت من الواقع.

4. يصبح الشعور بكفاءة الجهد المستثمر حافظاً مهماً للغاية للطلاب، مما يترجم إلى اهتمام أكبر بالتعلم وزيادة في الوقت المخصص للعمل في المحاضرة الجامعية.



منهجية إعادة التعلم (Relearning)

تجمع جامعة TECH بين منهج دراسة الحالة ونظام التعلم عن بعد، 100% عبر الانترنت والقائم على التكرار، حيث تجمع بين 8 عناصر مختلفة في كل درس.

نحن نعزز منهج دراسة الحالة بأفضل منهجية تدريس 100% عبر الانترنت في الوقت الحالي وهي: منهجية إعادة التعلم والمعروفة بـ *Relearning*.

سوف يتعلم المتخصص من خلال الحالات الحقيقية وحل المواقف المعقدة في بيئات التعلم المحاكاة. تم تطوير هذه التدريبات باستخدام أحدث البرامج التي تسهل التعلم الغامر.

في طبيعة المناهج التربوية في العالم، تمكنت منهجية إعادة التعلم من تحسين مستويات الرضا العام للمهنيين، الذين أكملوا دراساتهم، فيما يتعلق بمؤشرات الجودة لأفضل جامعة عبر الإنترنت في البلدان الناطقة بالإسبانية (جامعة كولومبيا).

من خلال هذه المنهجية، قمنا بتدريب أكثر من 250000 طبيب بنجاح غير مسبوق، في جميع التخصصات السريرية بغض النظر عن العبء الجراحي. تم تطوير منهجيتنا التربوية في بيئة شديدة المتطلبات، مع طلاب جامعيين يتمتعون بمظهر اجتماعي واقتصادي مرتفع ومتوسط عمر يبلغ 43.5 عاماً.

ستتيح لك منهجية إعادة التعلم والمعروفة بـ *Relearning*، التعلم بجهد أقل ومزيد من الأداء، وإشراكك بشكل أكبر في تخصصك، وتنمية الروح النقدية لديك، وكذلك قدرتك على الدفاع عن الحجج والآراء المتباينة: إنها معادلة واضحة للنجاح.

في برنامجنا، التعلم ليس عملية خطية، ولكنه يحدث في شكل لولبي (تتعلم ثم تطرح ماتعلمناه جانباً فنسأه ثم نعيد تعلمه). لذلك، نقوم بدمج كل عنصر من هذه العناصر بشكل مركزي.

النتيجة الإجمالية التي حصل عليها نظام التعلم في TECH هي 8.01، وفقاً لأعلى المعايير الدولية.



يقدم هذا البرنامج أفضل المواد التعليمية المُعدَّة بعناية للمهنيين:

المواد الدراسية



يتم إنشاء جميع محتويات التدريس من قبل المتخصصين الذين سيقومون بتدريس البرنامج الجامعي، وتحديداً من أجله، بحيث يكون التطوير التعليمي محددًا وملموحًا حقًا.

ثم يتم تطبيق هذه المحتويات على التنسيق السمعي البصري الذي سيخلق منهج جامعة TECH في العمل عبر الإنترنت. كل هذا بأحدث التقنيات التي تقدم أجزاء عالية الجودة في كل مادة من المواد التي يتم توفيرها للطلاب.

أحدث التقنيات الجراحية والإجراءات المعروضة في الفيديوها



تقدم TECH للطلاب أحدث التقنيات وأحدث التطورات التعليمية والتقنيات الرائدة الطبية في الوقت الراهن. كل هذا، بصيغة المتحدث، بأقصى درجات الصرامة، موضحاً ومفصلاً للمساهمة في استيعاب وفهم الطالب. وأفضل ما في الأمر أنه يمكن مشاهدتها عدة مرات كما تريد.

ملخصات تفاعلية



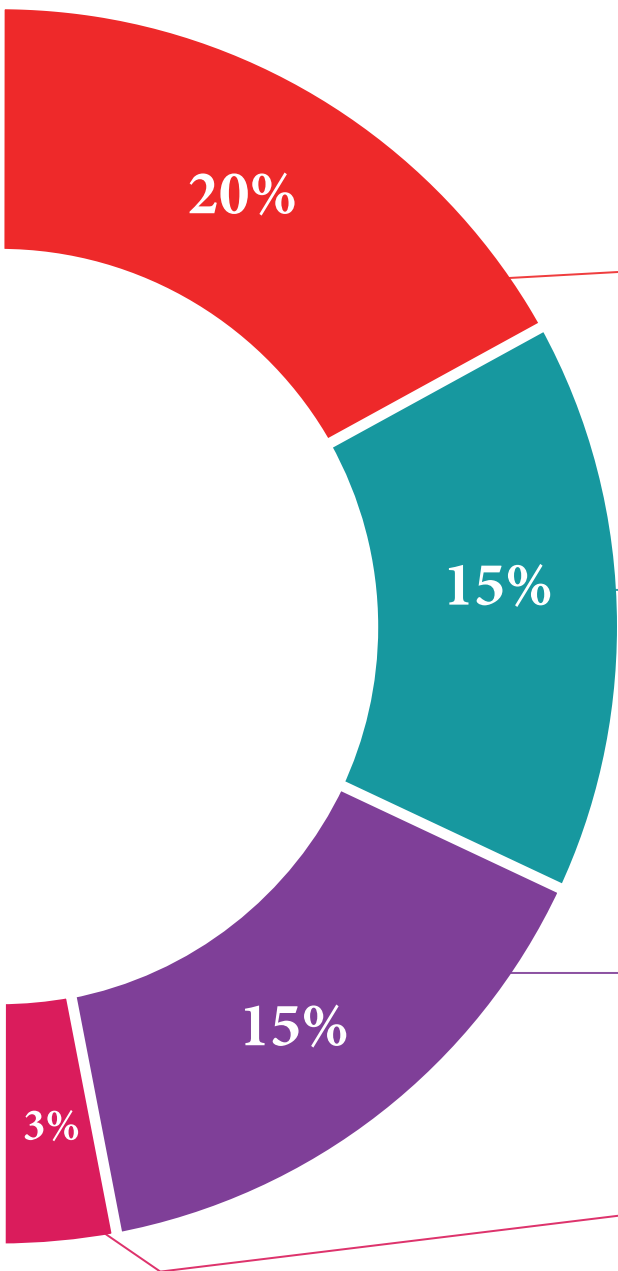
يقدم فريق جامعة TECH المحتويات بطريقة جذابة وديناميكية في أقراص الوسائط المتعددة التي تشمل الملفات الصوتية والفيديوهات والصور والرسوم البيانية والخرائط المفاهيمية من أجل تعزيز المعرفة.

اعترفت شركة مايكروسوفت بهذا النظام التعليمي الفريد لتقديم محتوى الوسائط المتعددة على أنه "قصة نجاح أوروبية".

قراءات تكميلية



المقالات الحديثة، ووثائق اعتمدت بتوافق الآراء، والأدلة الدولية..من بين آخرين. في مكتبة جامعة TECH الافتراضية، سيتمكن الطالب من الوصول إلى كل ما يحتاجه لإكمال تدريبه.





تحليل الحالات التي تم إعدادها من قبل الخبراء وإرشاد منهم

يجب أن يكون التعلم الفعال بالضرورة سياقياً. لذلك، تقدم TECH تطوير حالات واقعية يقوم فيها الخبير بإرشاد الطالب من خلال تنمية الانتباه وحل المواقف المختلفة: طريقة واضحة ومباشرة لتحقيق أعلى درجة من الفهم.



الاختبار وإعادة الاختبار

يتم بشكل دوري تقييم وإعادة تقييم معرفة الطالب في جميع مراحل البرنامج، من خلال الأنشطة والتدريبات التقييمية وذاتية التقييم: حتى يتمكن من التحقق من كيفية تحقيق أهدافه.



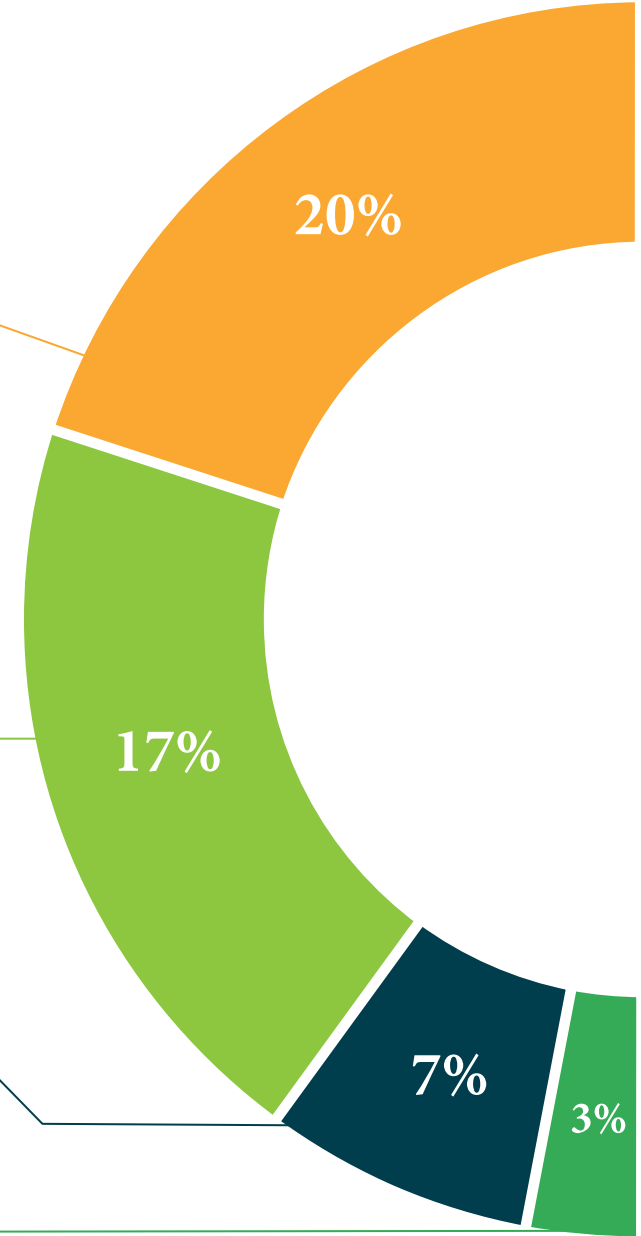
المحاضرات الرئيسية

هناك أدلة علمية على فائدة المراقبة بواسطة الخبراء كطرف ثالث في عملية التعلم. إن مفهوم ما يسمى *Learning from an Expert* أو التعلم من خبير يقوي المعرفة والذاكرة، ويولد الثقة في القرارات الصعبة في المستقبل.



إرشادات توجيهية سريعة للعمل

تقدم جامعة TECH المحتويات الأكثر صلة بالمحاضرة الجامعية في شكل أوراق عمل أو إرشادات توجيهية سريعة للعمل. إنها طريقة موجزة وعملية وفعالة لمساعدة الطلاب على التقدم في تعلمهم.



المؤهل العلمي

تضمن هذه المحاضرة الجامعية في مرض بأجسام Lew، بالإضافة إلى التدريب الأكثر دقة وحدائق، الحصول على شهادة اجتياز الماجستير المتقدم الصادرة عن
TECH الجامعة التكنولوجية.



اجتاز هذا البرنامج بنجاح وأحصل على شهادتك الجامعية
دون الحاجة إلى السفر أو القيام بأية إجراءات مرهقة "



تحتوي محاضرة جامعية في خرف أجسام ليوي على البرنامج العلمي الأكثر اكتمالا وحدثة في السوق.

بعد اجتياز الطالب للتقييمات، سوف يتلقى عن طريق البريد العادي* مصحوب بعلم وصول مؤهل المحاضرة الجامعية ذا الصلة الصادر عن TECH الجامعة التكنولوجية.

إن المؤهل الصادر عن TECH الجامعة التكنولوجية سوف يشير إلى التقدير الذي تم الحصول عليه في المحاضرة الجامعية وسوف يفي بالمتطلبات التي عادة ما تُطلب من قبل مكاتب التوظيف ومسابقات التعيين ولجان التقييم الوظيفي والمهني.

المؤهل العلمي: محاضرة جامعية في خرف أجسام ليوي

عدد الساعات الدراسية المعتمدة: 150 ساعة



المستقبل

الأشخاص الثقة الصحة

الأوصياء الأكاديميون المعلومات التعليم

التدريس الاعتماد الأكاديمي الضمان

التعلم الالتزام التقنية المجتمع المؤسسات

الإبتكار الرعاية

الجودة الحاضر

المعرفة

المؤسسات التدريب الافتراضي

اللغات الفصول الافتراضية

tech الجامعة
التكنولوجية

محاضرة جامعية

خرف أجسام ليوي

« طريقة التدريس: أونلاين

« مدة الدراسة: 6 أسابيع

« المؤهل الجامعي من: TECH الجامعة التكنولوجية

« عدد الساعات المخصصة للدراسة: 16 ساعات أسبوعيًا

« مواعيد الدراسة: وفقًا لوتيرتك الخاصة

« الامتحانات: أونلاين

محاضرة جامعية
خرف أجسام ليوي