

# Corso Universitario

## Epidemiologia e Diagnosi del Tumore dell'Endometrio





**tech** *universidad  
tecnológica*

## **Corso Universitario** Epidemiologia e Diagnosi del Tumore dell'Endometrio

- » Modalità: online
- » Durata: 6 settimane
- » Titolo: TECH Università Tecnologica
- » Orario: a tua scelta
- » Esami: online

Accesso al sito web: [www.techtitude.com/it/medicina/corso-universitario/epidemiologia-diagnosi-tumore-endometrio](http://www.techtitude.com/it/medicina/corso-universitario/epidemiologia-diagnosi-tumore-endometrio)

# Indice

01

Presentazione

---

*pag. 4*

02

Obiettivi

---

*pag. 8*

03

Direzione del corso

---

*pag. 12*

04

Struttura e contenuti

---

*pag. 18*

05

Metodologia

---

*pag. 22*

06

Titolo

---

*pag. 30*

# 01

# Presentazione

L'approccio al tumore dell'endometrio richiede una gestione aggiornata della sua epidemiologia e nuovi processi diagnostici, facilitando così le strategie per combatterlo attraverso procedure determinate dalle ultime evidenze scientifiche. La padronanza dei progressi rende essenziale per il medico specialista un aggiornamento continuo, in modo da poter svolgere una pratica clinica di qualità e garantire la sicurezza dei suoi pazienti.







“

*I nuovi scenari dell'oncologia ginecologica attuali ci spingono a proporre nuovi programmi di specializzazione che soddisfino le reali esigenze dei professionisti esperti, in modo che possano incorporare i progressi e l'approccio al tumore dell'endometrio nella propria pratica quotidiana”*

Il tumore dell'endometrio è il tumore più comune tra i tumori ginecologici dopo il cancro al seno a livello globale. Ciò significa che per la sua corretta diagnosi i professionisti devono essere altamente preparati e avere familiarità con la gestione di questa patologia.

Risulta necessario che il medico specialista sia aggiornato sui principali aspetti dell'Epidemiologia e della Diagnosi del Tumore dell'Endometrio, in quanto l'ampiezza e la specificità dei progressi che vengono costantemente pubblicati e scoperti sul carcinoma dell'Endometrio devono essere trasferiti nella pratica medica quotidiana.

Questo programma ha l'obiettivo di fornire al professionista un aggiornamento sull'epidemiologia, le cause e l'intero processo diagnostico della patologia tumorale endometriale nella donna.

Questo **Corso Universitario in Epidemiologia e Diagnosi del Tumore dell'Endometrio** possiede il programma scientifico più completo e aggiornato del mercato.

Le caratteristiche principali del programma sono:

- ♦ Sviluppo di casi clinici presentati da specialisti in ginecologia oncologica e altre specialità
- ♦ Contenuti grafici, schematici ed eminentemente pratici che forniscono informazioni scientifiche e pratiche sulle discipline essenziali per l'esercizio della professione
- ♦ Aggiornamento sull'epidemiologia del tumore endometriale
- ♦ Sistema di apprendimento interattivo basato su algoritmi per il processo decisionale in situazioni cliniche
- ♦ Lezioni teoriche, domande all'esperto, forum di discussione su questioni controverse e lavoro di riflessione individuale
- ♦ Contenuti disponibili da qualsiasi dispositivo fisso o mobile dotato di connessione a internet



*Potrai apprendere, attraverso le più recenti tecnologie didattiche, gli ultimi progressi compiuti in materia di Epidemiologia e Diagnosi del Tumore dell'Endometrio"*

“

*Questo Corso Universitario è il miglior investimento che tu possa fare nella scelta di un programma di aggiornamento per due motivi: oltre a rinnovare le tue conoscenze in Epidemiologia e Diagnosi del Tumore dell'Endometrio, otterrai la qualifica di Corso Universitario da TECH Università Tecnologica”*

Il personale docente del programma comprende rinomati specialisti in ginecologia che forniscono agli studenti le competenze necessarie per intraprendere un percorso di studio eccellente.

I contenuti multimediali, sviluppati in base alle ultime tecnologie educative, forniranno al medico un apprendimento coinvolgente e localizzato, ovvero inserito in un contesto reale.

La creazione di questo programma è incentrata sull'Apprendimento Basato su Problemi, mediante il quale lo specialista deve cercare di risolvere le diverse situazioni che gli si presentano durante il corso accademico. Lo studente potrà usufruire di un innovativo sistema di video interattivi creati da esperti in ginecologia e oncologia di rinomata fama.

*Incorpora le ultime novità nella gestione dei nuovi farmaci chemioterapici e dei loro effetti negativi sulla tua prassi medica e migliora la prognosi dei tuoi pazienti.*

*Include casi clinici e immagini reali per permetterti di conoscere più da vicino la pratica clinica della professione.*



# 02 Obiettivi

L'obiettivo principale è quello di consentire l'incorporazione dei progressi che si stanno compiendo nell'approccio al tumore endometriale, assicurando che lo specialista possa aggiornare le proprie conoscenze in modo pratico, con le più recenti tecnologie didattiche e adattando il processo didattico alle sue reali esigenze.







“

*Questo programma di aggiornamento ti darà le competenze necessarie per prendere decisioni sicure durante il processo diagnostico e ti aiuterà a crescere professionalmente”*



### Obiettivo generale

---

- ♦ Aggiornare le conoscenze del medico specialista sulle procedure e sulle tecniche utilizzate in Ginecologia Oncologica, incorporando le ultime novità nella disciplina per aumentare la qualità della sua pratica medica quotidiana

“

*Cogli l'occasione per conoscere gli ultimi sviluppi in materia e applicali alla tua pratica quotidiana"*





## Obiettivi specifici

---

- ♦ Riconoscere e comprendere le basi molecolari della carcinogenesi e il suo sviluppo e la produzione di metastasi
- ♦ Definire le basi che regolano la crescita cellulare
- ♦ Capire il ruolo dei carcinogeni nello sviluppo del tumore genitale
- ♦ Aggiornare le conoscenze sulla genetica del tumore
- ♦ Comprendere i meccanismi cellulari di morte programmata e apoptosi, e la loro relazione e attività nella patologia maligna
- ♦ Interpretare i meccanismi a livello molecolare della produzione del tumore e della disseminazione a distanza
- ♦ Identificare l'origine delle alterazioni genetiche che causano il tumore
- ♦ Stabilire i cambiamenti epigenetici e gli oncogeni associati alla patologia dei tumori del tratto genitale
- ♦ Spiegare i meccanismi di neoformazione tumorale dei vasi sanguigni
- ♦ Riconoscere la sintomatologia respiratoria come quella causata dal versamento pleurico nel trattamento del tumore ginecologico
- ♦ Identificare i diversi tipi di tumore endometriale ed eseguire metodi diagnostici e di estensione della malattia adeguati
- ♦ Aggiornare le conoscenze sull'epidemiologia e l'eziopatogenesi del tumore endometriale
- ♦ Valutare i pazienti con una storia familiare di carcinoma ereditario come la sindrome di Lynch
- ♦ Capire il processo diagnostico del tumore endometriale
- ♦ Applicare i nuovi test diagnostici molecolari alla patologia endometriale premaligna e maligna
- ♦ Conoscere e applicare trattamenti chirurgici adeguati al tumore endometriale
- ♦ Stabilire le diverse applicazioni dell'approccio chirurgico laparotomico e laparoscopico nel tumore endometriale, e aggiornare le conoscenze sull'applicazione della chirurgia robotica a quest'ultimo
- ♦ Rivedere le opzioni di trattamento adiuvante dopo il trattamento primario del tumore endometriale
- ♦ Analizzare il ruolo della radioterapia e della chemioterapia adiuvante nel tumore endometriale
- ♦ Conoscere le applicazioni del trattamento ormonale nel tumore endometriale



# 03

## Direzione del corso

Con la partecipazione di rinomati direttori internazionali, tutti i contenuti di questo programma sono incentrati sulla pratica clinica più attuale. In questo modo, lo specialista avrà accesso a un contenuto accademico privilegiato, arricchito da una moltitudine di esempi reali e casi di studio analizzati. I progressi più importanti in Oncologia Ginecologica possono essere incorporati nella pratica quotidiana, con il supporto di esperti noti con molteplici riconoscimenti e meriti clinici accumulati.





“

*Tieniti aggiornato sui nuovi progressi in  
Ginecologica Oncologia, grazie all'esperienza  
dei principali specialisti del settore”*



## Direttore Ospite Internazionale

Il Dottor Anil K. Sood è un oncologo ginecologico e scienziato riconosciuto a livello internazionale per i suoi contributi allo studio e al trattamento del Cancro Ovarico. In questo senso, ha ricoperto la carica di Vice Presidente della Ricerca Traslazionale presso i Dipartimenti di Oncologia Ginecologica e Biologia del Cancro, presso il MD Anderson Cancer Center dell'Università del Texas, dove ha anche lavorato come Co-direttore del Centro di Interferenza RNA e RNA Non Codificante. Inoltre, ha diretto il Programma di Ricerca Multidisciplinare Blanton-Davis sul Cancro Ovarico e co-guidato il Programma Ovarian Cancer Moon Shot. Infatti, il suo approccio di ricerca è stato focalizzato sulla Biologia del Cancro, con particolare attenzione all'Angiogenesi, Metastasi e Terapia RNAi.

Inoltre, è stato pioniere nello sviluppo di nuove strategie per la consegna di RNA Interferente (siRNA) nei trattamenti contro il Cancro, ottenendo progressi significativi nella creazione di terapie mirate a obiettivi precedentemente considerati "non trattabili". La sua ricerca ha anche affrontato l'influenza dello Stress Neuroendocrino sulla crescita del tumore e sui meccanismi di resistenza ai trattamenti antitumorali. Queste ricerche hanno permesso progressi cruciali nella comprensione di come il microambiente tumorale e gli effetti neuronali influenzano la progressione del Cancro Ginecologico.

Ha ricevuto numerosi riconoscimenti, tra cui l'American Cancer Society's Research Professor Award e il Claudia Cohen Research Foundation Prize per il Ricercatore di Riferimento nel campo del Cancro Ginecologico. Ha contribuito a più di 35 capitoli di libri e numerose pubblicazioni scientifiche con revisione paritaria, oltre a registrare 11 brevetti e licenze tecnologiche. In definitiva, il suo lavoro è stato fondamentale nell'ambito accademico e nella pratica clinica, dove ha continuato a condividere la sua esperienza come conferenziere ospite e leader nella ricerca del Cancro Ginecologico.



## Dott. Sood, Anil K.

---

- Vice Presidente della Ricerca Traslazionale presso il MD Anderson Cancer Center, Texas, Stati Uniti
- Co-direttore del Centro di Interferenza RNA e RNA Non Codificante presso il MD Anderson Cancer Center
- Direttore del Programma di Ricerca Multidisciplinare Blanton-Davis sul cancro ovarico
- Co-direttore del Programma Ovarian Cancer Moon Shot
- Specialista in Oncologia Ginecologica presso gli Ospedali dell'Università dell'Iowa
- Dottorato in Medicina presso l'Università della Carolina del Nord
- Membro di: Società Americana di Ricerca Clinica (ASCI), Associazione Americana per il Progresso della Scienza (AAAS) e Associazione dei Medici Americani (AAP)

“

*Grazie a TECH potrai apprendere al fianco dei migliori professionisti del mondo”*

## Direttore Ospite Internazionale

Il Dott. Allan Covens è un'eccellenza internazionale nel campo dell' Oncología Ginecológica. Nel corso della sua illustre carriera professionale, l'esperto ha studiato i tumori a cellule germinali, la Malattia Trofoblastica Gestazionale, il Tumore al Collo dell'Utero, nonché le tecniche chirurgiche radicali e ricostruttive. In particolare, è un punto di riferimento per le sue innovazioni mediche che, in seguito a vari tipi di interventi chirurgici, mirano a preservare la fertilità dei pazienti. Grazie a questi contributi, ha ottenuto più di 32 premi e borse di studio.

Inoltre, questo eminente specialista ha eseguito interventi dal vivo in diversi continenti, portando il suo contributo medico anche in quasi 30 Paesi del mondo attraverso conferenze di spicco. Inoltre, è autore di oltre 135 pubblicazioni revisionate da esperti e ha contribuito a 16 libri di testo sull'Oncologia Ginecologica. Un altro suo progetto è un DVD/libro sulle tecniche laparoscopiche avanzate nel campo della salute femminile.

A sua volta, il Dottor Covens ha presieduto la Divisione di Oncologia Ginecologica presso l'Università di Toronto e il Sunnybrook Health Sciences Centre. Presso quest'ultima istituzione ha diretto per 13 anni la sua borsa di studio per la formazione di potenziali scienziati. Inoltre, fa parte della direzione del Comitato di Revisione del Piano di Studi Globale e coordina il Comitato dei Tumori Rari. È anche membro di MAGIC, un team multidisciplinare che sviluppa protocolli per i tumori germinali maligni.

D'altro canto, questo illustre esperto fa parte del comitato editoriale della rivista Cáncer e revisiona articoli per Lancet Oncology, Gynecologic Oncology, International Journal of Gynecologic Cancer, e molte altre pubblicazioni specializzate.



## Dott. Covens, Allan

---

- Direttore della Divisione di Oncologia Ginecologica, Università di Toronto
- Consulente, Università Moi di Eldoret, Kenya
- Ex Presidente della Società Internazionale del Cancro Ginecologico (IGCS)
- Consulente del Comitato Editoriale della rivista Cáncer
- Specialista in Ostetricia e Ginecologia presso l'Università di Western Ontario
- Laurea in Medicina presso l'Università di Toronto
- Seminario di Ricerca in Oncologia Ginecologica presso l'Università di Toronto/McMasters
- Membro di: Comitato per i Tumori Rari e Comitato per la Ginecologia, Cervice e Trofoblastica Gestazionale dell'NRG  
Corso in Trattamento e Gestione del Sarcoma Uterino

“

*Grazie a TECH potrai apprendere al fianco dei migliori professionisti del mondo”*

# 04

## Struttura e contenuti

La struttura del piano di studi è stata ideata da un team di professionisti consapevoli delle implicazioni della specializzazione medica nell'approccio alla diagnosi del tumore all'endometrio, dell'importanza di essere sempre ben preparati e impegnati in un insegnamento di qualità grazie a nuove tecnologie educative.





“

*Questo Corso Universitario in Epidemiologia e Diagnosi del Tumore dell'Endometrio possiede il programma scientifico più completo e aggiornato del mercato”*

### Modulo 1. Basi biologiche del tumore

- 1.1. Regolazione della crescita cellulare
- 1.2. Carcinogenesi e cancerogeni
- 1.3. Genetica del tumore
- 1.4. Meccanismi di apoptosi e morte cellulare programmata
- 1.5. Meccanismi molecolari di produzione di tumore e metastasi
- 1.6. Origine delle alterazioni genetiche
- 1.7. Cambiamenti epigenetici e oncogeni
- 1.8. Angiogenesi

### Modulo 2. Tumore endometriale I

- 2.1. Epidemiologia ed eziopatogenesi
- 2.2. Lesioni precancerose
- 2.3. Carcinoma ereditario familiare
- 2.4. Anatomia patologica e diverse tipologie tumorali
- 2.5. Processo diagnostico
- 2.6. Test di diagnostica per immagini, marcatori tumorali e possibile *screening*
- 2.7. Prove molecolari diagnostiche
- 2.8. Classificazione FIGO e altre classificazioni





“

*Un'esperienza formativa unica,  
fondamentale e decisiva per potenziare  
il tuo sviluppo professionale"*



# 05

# Metodologia

Questo programma ti offre un modo differente di imparare. La nostra metodologia si sviluppa in una modalità di apprendimento ciclico: *il Relearning*.

Questo sistema di insegnamento viene applicato nelle più prestigiose facoltà di medicina del mondo ed è considerato uno dei più efficaci da importanti pubblicazioni come il *New England Journal of Medicine*.



“

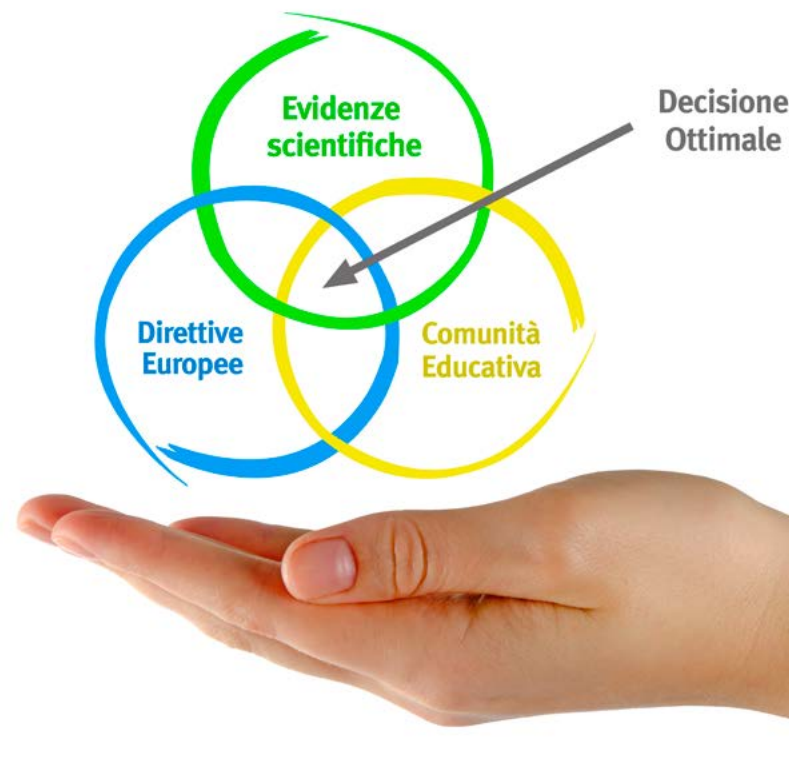
*Scopri il Relearning, un sistema che abbandona l'apprendimento lineare convenzionale, per guidarti attraverso dei sistemi di insegnamento ciclici: una modalità di apprendimento che ha dimostrato la sua enorme efficacia, soprattutto nelle materie che richiedono la memorizzazione”*



## In TECH applichiamo il Metodo Casistico

Cosa dovrebbe fare un professionista per affrontare una determinata situazione? Durante il programma affronterai molteplici casi clinici simulati ma basati su pazienti reali, per risolvere i quali dovrai indagare, stabilire ipotesi e infine fornire una soluzione. Esistono molteplici prove scientifiche sull'efficacia del metodo. Gli specialisti imparano meglio e in modo più veloce e sostenibile nel tempo.

*Grazie a TECH potrai sperimentare un modo di imparare che sta scuotendo le fondamenta delle università tradizionali di tutto il mondo.*



Secondo il dottor Gervas, il caso clinico è una presentazione con osservazioni del paziente, o di un gruppo di pazienti, che diventa un "caso", un esempio o un modello che illustra qualche componente clinica particolare, sia per il suo potenziale didattico che per la sua singolarità o rarità. È essenziale che il caso faccia riferimento alla vita professionale attuale, cercando di ricreare le condizioni reali della pratica professionale del medico.

“

*Sapevi che questo metodo è stato sviluppato ad Harvard nel 1912 per gli studenti di Diritto? Il metodo casistico consisteva nel presentare agli studenti situazioni reali complesse per far prendere loro decisioni e giustificare come risolverle. Nel 1924 fu stabilito come metodo di insegnamento standard ad Harvard”*

L'efficacia del metodo è giustificata da quattro risultati chiave:

1. Gli studenti che seguono questo metodo, non solo assimilano i concetti, ma sviluppano anche la capacità mentale, grazie a esercizi che valutano situazioni reali e richiedono l'applicazione delle conoscenze.
2. L'apprendimento è solidamente fondato su competenze pratiche, che permettono allo studente di integrarsi meglio nel mondo reale.
3. L'approccio a situazioni nate dalla realtà rende più facile ed efficace l'assimilazione delle idee e dei concetti.
4. La sensazione di efficienza degli sforzi compiuti diventa uno stimolo molto importante per gli studenti e si traduce in un maggiore interesse per l'apprendimento e in un aumento del tempo dedicato al corso.

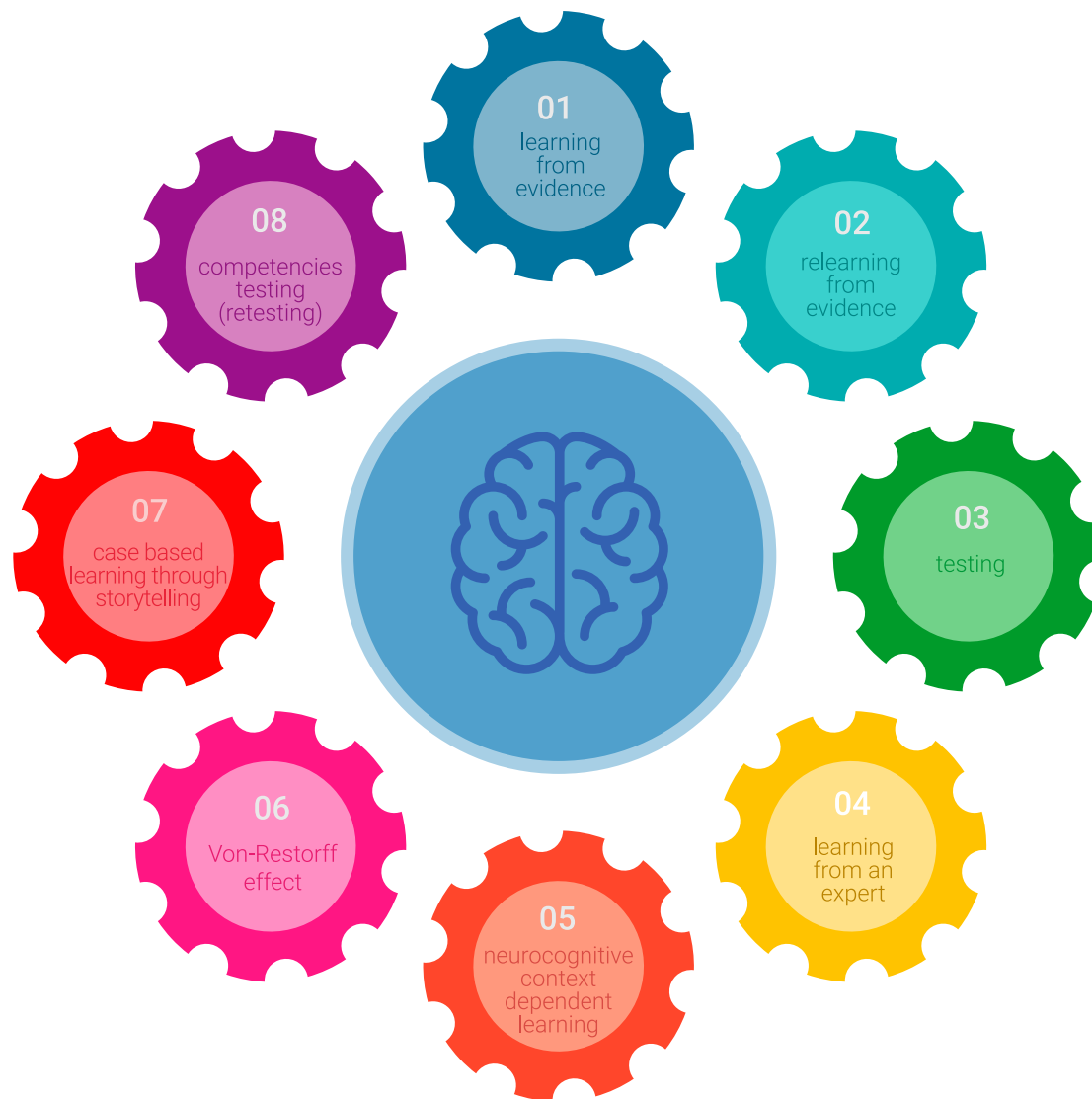


## Metodologia Relearning

TECH coniuga efficacemente la metodologia del Caso di Studio con un sistema di apprendimento 100% online basato sulla ripetizione, che combina 8 diversi elementi didattici in ogni lezione.

Potenziamo il Caso di Studio con il miglior metodo di insegnamento 100% online: il Relearning.

*Il medico imparerà mediante casi reali e la risoluzione di situazioni complesse in contesti di apprendimento simulati. Queste simulazioni sono sviluppate grazie all'uso di software di ultima generazione per facilitare un apprendimento coinvolgente.*





All'avanguardia della pedagogia mondiale, il metodo Relearning è riuscito a migliorare i livelli di soddisfazione generale dei professionisti che completano i propri studi, rispetto agli indicatori di qualità della migliore università online del mondo (Columbia University).

Grazie a questa metodologia abbiamo formato con un successo senza precedenti più di 250.000 medici di tutte le specialità cliniche, indipendentemente dal carico chirurgico. La nostra metodologia pedagogica è stata sviluppata in un contesto molto esigente, con un corpo di studenti universitari di alto profilo socio-economico e un'età media di 43,5 anni.

*Il Relearning ti permetterà di apprendere con meno sforzo e più performance, impegnandoti maggiormente nella tua specializzazione, sviluppando uno spirito critico, difendendo gli argomenti e contrastando le opinioni: un'equazione che punta direttamente al successo.*

Nel nostro programma, l'apprendimento non è un processo lineare, ma avviene in una spirale (impariamo, disimpariamo, dimentichiamo e re-impariamo). Pertanto, combiniamo ciascuno di questi elementi in modo concentrico.

Il punteggio complessivo del sistema di apprendimento di TECH è 8.01, secondo i più alti standard internazionali.



Questo programma offre i migliori materiali didattici, preparati appositamente per i professionisti:



#### Materiali di studio

Tutti i contenuti didattici sono creati appositamente per il corso dagli specialisti che lo impartiranno, per fare in modo che lo sviluppo didattico sia davvero specifico e concreto.

Questi contenuti sono poi applicati al formato audiovisivo che supporterà la modalità di lavoro online di TECH. Tutto questo, con le ultime tecniche che offrono componenti di alta qualità in ognuno dei materiali che vengono messi a disposizione dello studente.



#### Tecniche chirurgiche e procedure in video

TECH rende partecipe lo studente delle ultime tecniche, degli ultimi progressi educativi e dell'avanguardia delle tecniche mediche attuali. Il tutto in prima persona, con il massimo rigore, spiegato e dettagliato affinché tu lo possa assimilare e comprendere. E la cosa migliore è che puoi guardarli tutte le volte che vuoi.



#### Riepiloghi interattivi

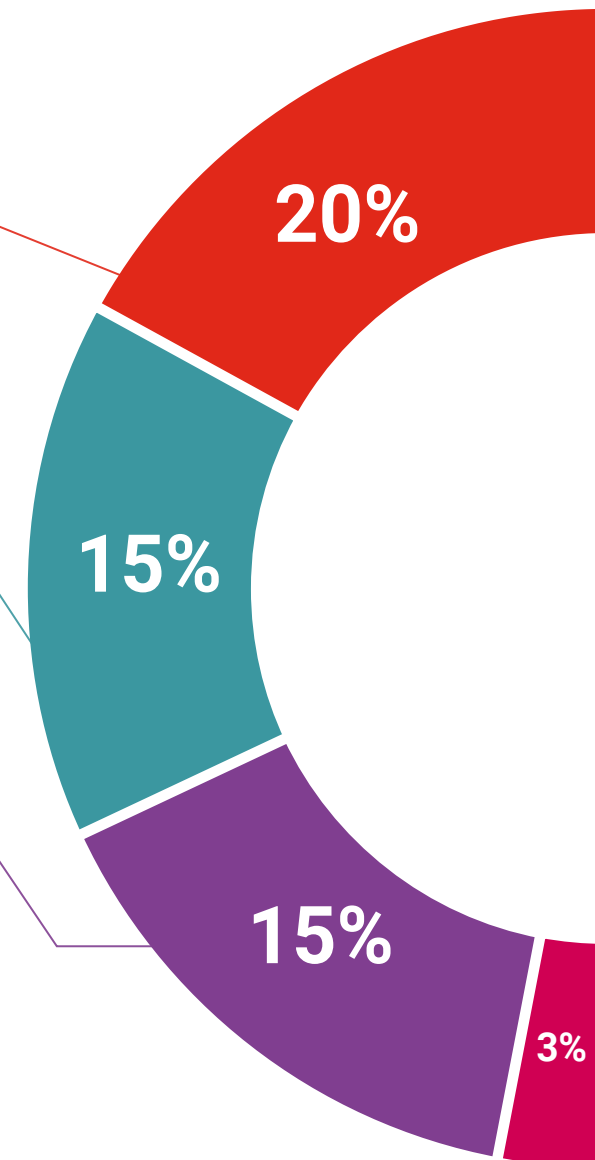
Il team di TECH presenta i contenuti in modo accattivante e dinamico in pillole multimediali che includono audio, video, immagini, diagrammi e mappe concettuali per consolidare la conoscenza.

Questo esclusivo sistema di specializzazione per la presentazione di contenuti multimediali è stato premiato da Microsoft come "Caso di successo in Europa".

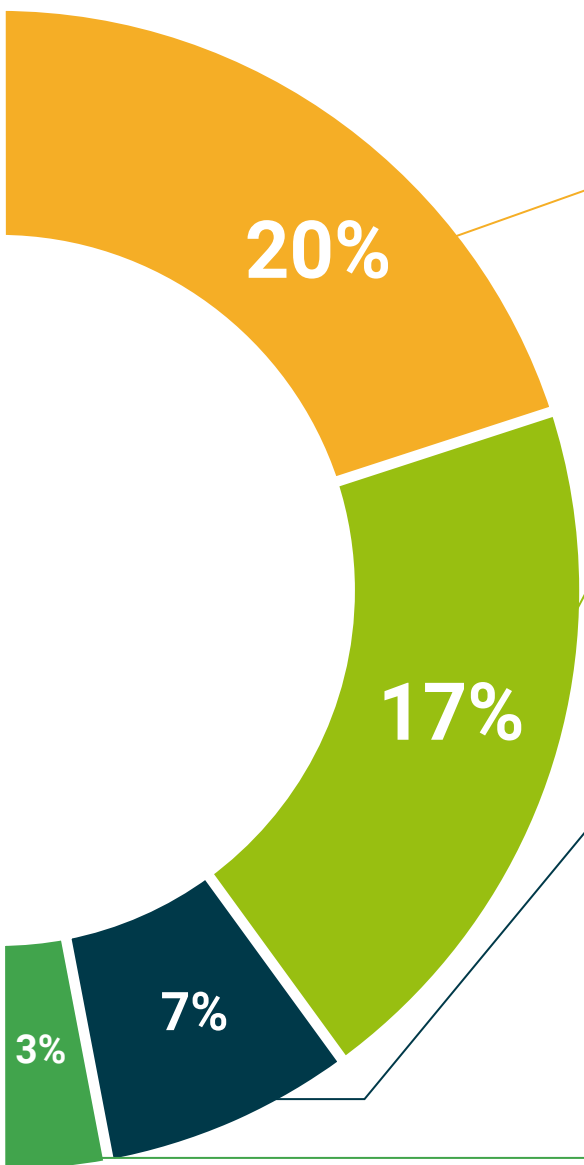


#### Letture complementari

Articoli recenti, documenti di consenso e linee guida internazionali, tra gli altri. Nella biblioteca virtuale di TECH potrai accedere a tutto il materiale necessario per completare la tua specializzazione.







#### Analisi di casi elaborati e condotti da esperti

Un apprendimento efficace deve necessariamente essere contestuale. Per questa ragione, TECH ti presenta il trattamento di alcuni casi reali in cui l'esperto ti guiderà attraverso lo sviluppo dell'attenzione e della risoluzione di diverse situazioni: un modo chiaro e diretto per raggiungere il massimo grado di comprensione.



#### Testing & Retesting

Valutiamo e rivalutiamo periodicamente le tue conoscenze durante tutto il programma con attività ed esercizi di valutazione e autovalutazione, affinché tu possa verificare come raggiungi progressivamente i tuoi obiettivi.



#### Master class

Esistono evidenze scientifiche sull'utilità dell'osservazione di esperti terzi: la denominazione "Learning from an Expert" rafforza le conoscenze e i ricordi e genera sicurezza nel futuro processo decisionale.



#### Guide di consultazione veloce

TECH ti offre i contenuti più rilevanti del corso in formato schede o guide di consultazione veloce. Un modo sintetico, pratico ed efficace per aiutare lo studente a progredire nel suo apprendimento.



# 06 Titolo

Il Corso Universitario in Epidemiologia e Diagnosi del Tumore dell'Endometrio garantisce, oltre alla preparazione più rigorosa e aggiornata, il conseguimento di una qualifica di Corso Universitario rilasciata da TECH Università Tecnologica.



“

*Porta a termine questo programma  
e ricevi la tua qualifica universitaria senza  
spostamenti o fastidiose formalità”*

Questo **Corso Universitario in Epidemiologia e Diagnosi del Tumore dell'Endometrio** possiede il programma scientifico più completo e aggiornato del mercato.

Dopo aver superato la valutazione, lo studente riceverà mediante lettera certificata\* con ricevuta di ritorno, la sua corrispondente qualifica di **Corso Universitario** rilasciata da **TECH Università Tecnologica**.

Il titolo rilasciato da **TECH Università Tecnologica** esprime la qualifica ottenuta nel Corso Universitario, e riunisce tutti i requisiti comunemente richiesti da borse di lavoro, concorsi e commissioni di valutazione di carriere professionali.

Titolo: **Corso Universitario in Epidemiologia e Diagnosi del Tumore dell'Endometrio**

Modalità: **online**

Durata: **6 settimane**



\*Apostille dell'Aia. Se lo studente dovesse richiedere che il suo diploma cartaceo sia provvisto di Apostille dell'Aia, TECH EDUCATION effettuerà le gestioni opportune per ottenerla pagando un costo aggiuntivo.



futuro  
salute fiducia persone  
educazione informazione tutor  
garanzia accreditamento insegnamento  
istituzioni tecnologia apprendimento  
comunità impegno  
attenzione personalizzata innovazione  
conoscenza presente qualità  
formazione online  
sviluppo istituzioni  
classe virtuale lingu

**tech** universidad  
tecnológica

### Corso Universitario

Epidemiologia e Diagnosi  
del Tumore dell'Endometrio

- » Modalità: online
- » Durata: 6 settimane
- » Titolo: TECH Università Tecnológica
- » Orario: a tua scelta
- » Esami: online

# Corso Universitario

Epidemiologia e Diagnosi  
del Tumore dell'Endometrio

