

محاضرة جامعية  
الغدد الصماء لدى مرضى الأمراض  
المزمنة المعقدة



الجامعة  
التكنولوجية **tech**

## محاضرة جامعية الغدد الصماء لدى مرضى الأمراض المزمنة المعقدة

« طريقة التدريس: عبر الإنترنت

« مدة الدراسة: 6 أسابيع

« المؤهل العلمي من: TECH الجامعة التكنولوجية

« مواعيد الدراسة: وفقاً لوتيرتك الخاصة

« الامتحانات: عبر الإنترنت

رابط الدخول إلى الموقع الإلكتروني: [www.techtitude.com/ae/medicine/postgraduate-certificate/endocrinology-complex-chronic-patient](http://www.techtitude.com/ae/medicine/postgraduate-certificate/endocrinology-complex-chronic-patient)

# الفهرس

02

الأهداف

صفحة 8

01

المقدمة

صفحة 4

05

منهجية الدراسة

صفحة 22

04

الهيكل والمحتوى

صفحة 18

03

هيكل الإدارة وأعضاء هيئة تدريس الدورة التدريبية

صفحة 12

06

المؤهل العلمي

صفحة 32

# المقدمة

وفقاً لتقديرات منظمة الصحة العالمية، يعاني حوالي 463 مليون شخص بالغ من مرض السكري. معظمهم من المرضى المزمنين، لذلك يرتبط الأمر بحالات طبية أخرى مثل ارتفاع ضغط الدم. في هذا الصدد، يحتاج أخصائيو الغدد الصماء إلى التعمق في التاريخ السريري لمرضاهم من أجل إجراء التشخيص الصحيح. في الوقت نفسه، يجب أن يكونوا قادرين على التعامل مع الأساليب الأكثر ابتكاراً في النهج العلاجي، باستخدام أحدث التقنيات. بهذه الطريقة فقط يمكنهم أن يضمنوا لمرضاهم الرعاية الأكثر تخصيصاً مع التميز السريري اللازم. لهذا السبب، توفر TECH برنامجاً متقدماً 100% عبر الإنترنت يتضمن أحدث الاستراتيجيات للكشف عن أمراض الغدد الصماء وإدارتها في منهجه.



سوف توسع معرفتك في استخدام الفيتامينات والعناصر  
النزرة في المرضى المصابين بأمراض مصاحبة للوقاية من  
نقصها. راهن على TECH وقم بالتسجيل الآن!



تحتوي المحاضرة الجامعية في علم الأمراض العظمية المفصلية في المريض المزمّن المعقد على البرنامج التعليمي الأكثر اكتمالاً وحدائثاً في السوق. أبرز خصائصه هي:

- ♦ تطوير دراسات الحالة التي يقدمها خبراء في رعاية المرضى المزمّنين المعقدين
- ♦ محتوياتها البيانية والتخطيطية والعملية البارزة التي يتم تصورها بها تجمع المعلومات العلمية والعملية حول تلك التخصصات الأساسية للممارسة المهنية
- ♦ التدريبات العملية حيث يتم إجراء عملية التقييم الذاتي لتحسين التعليم
- ♦ تركيزه الخاص على المنهجيات المبتكرة
- ♦ دروس نظرية وأسئلة للخبراء ومنتديات مناقشة حول القضايا المثيرة للجدل وأعمال التفكير الفردية
- ♦ توفر المحتوى من أي جهاز ثابت أو محمول متصل بالإنترنت

أدت الزيادة في متوسط العمر المتوقع إلى زيادة شيخوخة السكان، مما أدى بدوره إلى ارتفاع معدل الإصابة بأمراض الغدد الصماء. مع الأخذ في الاعتبار أن نظام الغدد الصماء مسؤول عن تنظيم وظائف الجسم المختلفة، فإن اختلاله يمكن أن يؤدي إلى أضرار على مستويات متعددة. يعتمد ذلك على عدد من العوامل بما في ذلك الوراثة والعمر والجنس. مع ذلك، يمكن أن يحدث الاكتشاف المبكر فرقا كبيرا في تحسين نوعية حياة المرضى المزمّنين المعقدين.

في هذا السياق، تنفذ TECH برنامجًا رائدًا يستهدف الأطباء الذين يرغبون في التخصص في إدارة أمراض الغدد الصماء المزمنة وتغذية إجرائهم بأحدث الأدوات العلاجية. بهذه الطريقة، يستكشف المنهج الاستراتيجيات الداخلية المختلفة لحالات مثل التغيرات الهرمونية وتضخم الغدة الدرقية ونقص كلس الدم والسمنة وقصور الغدة الكظرية. بالإضافة إلى ذلك، تؤكد المواد التدريبية على التعاون بين المرضى وموظفي الرعاية الصحية لتحقيق أهداف التعافي على المدى القصير والطويل. من ناحية أخرى، سيتطرق المنهج إلى سوء التغذية المرتبط بهذه الحالات وسيقدم مفاتيح لتناول المكملات الغذائية بالفيتامينات أو العناصر النزرة.

تجدر الإشارة إلى أن TECH تقدم منصة أكاديمية 100% عبر الإنترنت، مصممة خصيصًا لتلبية احتياجات المهنيين العاملين الذين يتطلعون إلى التقدم في حياتهم المهنية. كما تستخدم منهجية إعادة التعلم (المعروفة بـ Relearning) لإصلاح المعرفة وتسهيل اكتساب المهارات. بهذه الطريقة، كل ما يحتاجه الخريجون هو جهاز متصل بالإنترنت للوصول إلى الحرم الجامعي الافتراضي. هناك يكون في متناول أيديهم كل من المنهج الدراسي ومكتبة مليئة بموارد الوسائط المتعددة مثل الملخصات التفاعلية ومقاطع الفيديو التوضيحية والرسوم البيانية لتعزيز معرفتهم بطريقة ديناميكية. بالإضافة إلى ذلك، سيقدم المدير الدولي المُستضاف المشهور صفوف دراسية متقدمة حول الإجراءات العلاجية الأكثر تقدماً لتحسين جودة حياة المرضى المزمّنين المعقدين.



سيقدم المدير الدولي المُستضاف المرموق صفوف دراسية متقدمة حصرية تتيح لك تصميم أكثر العلاجات الشخصية فعالية لمعالجة السمنة المفرطة"

سوف تكون مستعدًا بشكل كبير للتعامل مع المضاعفات الحادة والعزمنة لفرط سكر الدم من خلال هذه الدورة التدريبية عبر الإنترنت بنسبة 100%.

ستتيح لك منهجية إعادة التعلم (المعروفة بـ Relearning) في TECH الاستمتاع بتجربة أكاديمية حصريّة ومرنة وفعّالة.

هل تبحث عن طرق علاجية تقلل من الآثار الجانبية لدى المرضى كبار السن؟ احصل عليها من خلال هذه المحاضرة الجامعية التي تستمر 6 أسابيع”

يتضمن البرنامج في هيئة تدريسه المهنيين من القطاع الذين يصبون في هذا التدريب خبرة في عملهم، بالإضافة إلى متخصصين معترف بهم من جمعيات مرجعية وجامعات مرموقة.

سيحتج محتوى البرنامج المتعدد الوسائط، والذي صيغ بأحدث التقنيات التعليمية، للمهني التعلم السياقي والموقعي، أي في بيئة محاكاة توفر تدريبًا غامرا مبرمجا للتدريب في حالات حقيقية.

يركز تصميم هذا البرنامج على التعلّم القائم على المشكلات، والذي يجب على المهني من خلاله محاولة حل مختلف مواقف الممارسة المهنية التي تنشأ على مدار السنة الدراسية. للقيام بذلك، سيحصل على مساعدة من نظام فيديو تفاعلي مبتكر من قبل خبراء مشهورين.



# الأهداف

ستتيح هذه المحاضرة الجامعية للأطباء معالجة عوامل الخطر المرتبطة بمضاعفات الأمراض الغددية الصماء مثل مرض السكري. بهذه الطريقة، سيضعون استراتيجيات تهدف إلى الوقاية والتقليل من آثارها على حد سواء. بالإضافة إلى ذلك، سوف يدمجون في ممارستهم الطبية أدوات مفيدة لتحسين الالتزام بالعلاجات في مواجهة تعدد الأدوية التي قد يتعرض لها المواطنون. علاوة على ذلك، سيكتسب الأخصائيون معرفة واسعة بالمكملات الغذائية الفموية أو الوريدية وفقاً للأمراض الأكثر انتشاراً لدى المرضى المعرضين لخطر سوء التغذية.



تعرف على آخر المستجدات حول كيفية تحسين التزام المرضى  
المزمين المعقدين من خلال أحدث الأدوية وتغيير نمط الحياة"



## الأهداف العامة



- ♦ فحص المشاكل الطبية الشائعة لمعظم المرضى المزمنين والمعقدين
- ♦ تقديم علاجات تكميلية للنهج الدوائي
- ♦ تعميق الأساس القانوني والجوانب الأخلاقية الحيوية لرعاية المرضى المصابين بأمراض مزمنة
- ♦ إنشاء التقييم الشامل لطب الشيخوخة (VGI) كمجموعة من الأدوات التي تسمح باتباع نهج تشخيصي للمريض المزمن المعقد
- ♦ تحليل متلازمات الشيخوخة الرئيسية وأهميتها السريرية والاجتماعية
- ♦ تقييم معدل حدوث وانتشار أمراض الكلى والمسالك البولية لدى المرضى المزمنين
- ♦ تحليل أمراض الجهاز الهضمي لدى المرضى الذين يعانون من حالات مرضية مزمنة
- ♦ البحث والتحليل واقتراح استراتيجيات شاملة لفهم وتحسين إدارة الأمراض المعدية لدى المرضى الذين يعانون من أمراض مزمنة معقدة
- ♦ تحديد أمراض الغدد الصماء بشكل كافٍ في المرضى المزمنين والمعقدين
- ♦ البحث عن استراتيجيات تحسن من جودة حياة المريض، وتقليل القيود التي يفرضها المرض وعلاجاته
- ♦ وضع استراتيجيات رعاية شاملة تستجيب لاحتياجات المرضى وتحسن من جودة حياتهم
- ♦ الدراسة المتعمقة لنماذج مختلفة من الرعاية الصحية للمرضى المزمنين والمعقدين

## الأهداف المحددة



- تحديد ومعالجة عوامل الخطر التي تنطوي عليها المضاعفات المرتبطة بداء السكري والوقاية منها أو تقليل تأثيرها
- تحليل تأثير تعدد الأدوية على تطور مضاعفات الغدد الصماء ووضع استراتيجيات لمعالجتها
- لتوسيع نطاق المعرفة حول المكملات الغذائية الفموية أو الوريدية وفقاً للحالة المرضية الأكثر انتشاراً لدى الفرد

يمكنك الوصول إلى الحرم الجامعي الافتراضي من TECH  
في أي وقت وتنزيل المحتويات للاطلاع عليها متى شئت"



# هيكل الإدارة وأعضاء هيئة تدريس الدورة التدريبية

لإعداد هذه المحاضرة الجامعية، توفر TECH للطلاب فريقاً تدريسياً ذو سمعة دولية. يتمتع هؤلاء المتخصصون بمهنة مهنية واسعة النطاق وهم متخصصون نشطون في مراكز المستشفيات المشهورة للغاية. بالإضافة إلى ذلك، يتميزون بامتلاكهم معرفة عميقة في رعاية المرضى ذوي الأمراض المزمنة المعقدة. بهذه الطريقة، يحصل الطلاب على الضمانات التي يحتاجونها لتحديث مهاراتهم واكتساب الكفاءات الرائدة في تطوير الخدمات الصحية عالية الجودة.

ستحصل على الدعم من قبل هيئة تدريس  
مكونة من متخصصين متميزين في مجال  
"الغد الصماء"



## المدير الدولي المستضاف



حصل Robert W. Kirchoff على جائزة الجمعية الأمريكية لطب الإدمان لأبحاثه في هذا المجال، ويعتبر Robert W. Kirchoff طبيباً مرموقاً متخصصاً في مجال اضطرابات تعاطي المواد المخدرة. من هذا المنطلق، فقد أمضى معظم حياته المهنية في العمل في مؤسسات صحية دولية رائدة، مثل مستشفى Mayo Clinic Hospital في Minnesota أو نظام Saint Joseph Mercy Health System في Michigan.

من بين إنجازاته الرئيسية مساهمته الرئيسية في تأسيس مختبر علوم الحاسب الآلي والتعلم الآلي. بهذه الطريقة، ساهمت بشكل كبير في تحسين موارد المستشفى من خلال التحليلات التنبؤية. كما أنها استخدمت هذه الأداة التكنولوجية التي تنتمي إلى الذكاء الاصطناعي لتحديد المرضى المعرضين لخطر إدمان المخدرات والانتكاس. بالتالي، فقد أدى ذلك إلى اكتساب العديد من المتعاطين استراتيجيات متقدمة للتكيف من أجل تجنب تعاطي المخدرات.

تجدر الإشارة إلى أنه يجمع بين هذا العمل ودوره كباحث سريري. في هذا الصدد، لديه إنتاج مكثف في مواضيع مثل تطبيقات البيانات الضخمة في مجال الطب، والعلاجات الدوائية الأكثر ابتكاراً لمكافحة إدمان الكحول، والمعلوماتية الانتقالية المطبقة على الأفراد الذين يعانون من اضطرابات نفسية، وتقنيات الوقاية من تعاطي المخدرات أو المنهجيات المتطورة لعلاج إدمان المخدرات.

علاوةً على ذلك، وفي إطار التزامه القوي بتطوير التكنولوجيا الطبية، فهو متحدث منتظم في المؤتمرات والندوات العلمية الدولية. نتيجة لذلك، فقد سهلت فهمًا أكبر للعلاجات بمساعدة العقاقير لعلاج الاعتماد على المواد الكيميائية في المجتمع الصحي. في المقابل، مكّنت الأخصائيين من اكتساب المهارات اللازمة لتحقيق أقصى استفادة من المعلوماتية الحيوية السريرية وتحسين تشخيصاتهم وإدارة الأمراض إلى حد كبير.

## Kirchoff, Robert W. د.

- ♦ رئيس قسم الأبحاث في Mayo Clinic Hospital في Minnesota, الولايات المتحدة الأمريكية
- ♦ المدير الطبي في مؤسسات Detroit
- ♦ رئيس الجمعية الأمريكية لطب الإدمان
- ♦ مؤسس مختبر المعلوماتية والتعلم الآلي في مستشفى Mayo Clinic
- ♦ مساعد طبيب في نظام Saint Joseph Mercy Health System في ميشيغان
- ♦ ماجستير في العلوم في المعلوماتية الطبية من The Johns Hopkins University School of Medicine
- ♦ بكالوريوس في الآداب، علم الأحياء والكيمياء من Albion College
- ♦ طبيب مقيم في الطب الباطني في كلية الطب Wayne State University School of Medicine
- ♦ طبيب مقيم في الجراحة العامة في مستشفى Mayo Clinic
- ♦ معتمد من المجلس الأمريكي للطب الباطني
- ♦ عضو المجلس الأمريكي للطب الوقائي

بفضل TECH ستتمكن من التعلم  
مع أفضل المحترفين في العالم"



## هيكـل الإدارة

### د. Romero Pareja, Rodolfo.

- ♦ المدير الطبي في مستشفى الطوارئ Enfermera Isabel Zendal
- ♦ طبيب مقيم بقسم الطوارئ في مستشفى خيتافي الجامعي
- ♦ مساهم في مجموعات العمل المعنية بالبرامج في الطب؛ والإدارة الصحية والتخطيط لمديري الصحة؛ والطوارئ والرعاية الحرجة وطب الطوارئ.
- ♦ دكتور في الطب من جامعة Oviedo
- ♦ ماجستير في طب الطوارئ بجامعة كمبلوتنسي في Madrid
- ♦ ماجستير في الإدارة الطبية والإدارة السريرية من المدرسة الوطنية للصحة ومعهد كـ Salud Carlos III والجامعة الوطنية للتعليم عن بُعد.
- ♦ بكالوريوس الطب والجراحة من جامعة Complutense بمدريد



### د. Tejedor López, Luis.

- ♦ طبيب متخصص في مستشفى الطوارئ Enfermera Isabel Zendal
- ♦ مدير الحالة الطبية. HealthMotiv S.L.
- ♦ رئيس جمعية MIR إسبانيا
- ♦ ماجستير في دعم العلاج والرعاية التلطيفية لمرضى الأورام من جامعة Isabel.
- ♦ ماجستير إدارة الأعمال في إدارة وتنظيم الرعاية الصحية من المدرسة الأوروبية للتعليم الصحي
- ♦ أخصائي طبي في طب الشيخوخة عبر MIR
- ♦ بكالوريوس في الطب من جامعة Navarra





## الأساتذة

### د. Casillas Ramos, Nazaret

- ♦ أخصائية في الطب الباطني بوحدة إعادة التأهيل الوظيفي بمستشفى الطوارئ الممرضة Isabel Zenda
- ♦ أخصائية في الطب الباطني في مجال الاستشفاء والاستشارات في الطب الباطني في مستشفى Virgen de la Luz de Cuenca
- ♦ دكتوراه في الطب من جامعة Castilla La Mancha.
- ♦ ماجستير في مرض السكري في الممارسة السريرية من جامعة برشلونة
- ♦ ماجستير في الأمراض المناعية الذاتية الجهازية من TECH الجامعة التكنولوجية
- ♦ بكالوريوس في الطب من جامعة Extremadura

اغتنم الفرصة للتعرف على أحدث التطورات في هذا الشأن لتطبيقها في ممارستك اليومية"



# الهيكل والمحتوى

ستتناول هذه المحاضرة الجامعية بالتفصيل الأمراض الغددية الصماء المزمنة التي تؤثر بشكل كبير على المواطنين، ومن أبرزها متلازمة كوشينغ أو فرط برولاكتين الدم. سيتناول المنهج الدراسي من خلال وحدة شاملة، المظاهر السريرية الرئيسية وطرق التشخيص. بهذه الطريقة، سيتمكن الطلاب من تنفيذ الإدارة العلاجية ذات الصلة، مع مراقبة تطور الحالة السريرية للمرضى. سيؤكد التدريب أيضًا على أهمية الرعاية الشخصية، حيث يوجد تعاون فعال بين المصابين وفريق الرعاية الصحية.



منهج دراسي أعده متخصصون ومواد تعليمية من أعلى مستوى  
هي المفتاح لتحقيق مسار مهني ناجح: ستجدها في TECH"



## الوحدة 1. طب الغدد الصماء والتغذية لدى مرضى الأمراض المزمنة المعقدة

- 1.1. علم أمراض الغدد الصماء لدى المرضى المسنين المزمنين المعقدين
  - 1.1.1. التغيرات الهرمونية المرتبطة بالتقدم في العمر لدى المريض المزمّن المعقد
  - 2.1.1. إدارة الشيخوخة المرتبطة بعلم الأمراض لدى المرضى المزمنين المعقدين
    - 3.1.1. نهج التشخيص في المريض المعقد
- 2.1. أمراض الغدة النخامية في المريض المزمّن المعقد
  - 1.2.1. إدارة قصور الغدة النخامية لدى المرضى المزمنين المعقدين
  - 2.2.1. إدارة فرط بروتين الدم لدى المرضى المزمنين المعقدين
    - 3.2.1. إفراز غير مناسب لهرمون ADH
- 3.1. أمراض الغدد التناسلية في المريض المزمّن المعقد
  - 1.3.1. إدارة قصور الغدد التناسلية لدى المرضى كبار السن المعقدين
    - 2.3.1. علاج التثدي عند المرضى كبار السن المعقدين
    - 3.3.1. النهج العلاجي لاضطرابات الغدد التناسلية لدى المريض المزمّن
- 4.1. أمراض الغدة الدرقية لدى مرضى الأمراض المزمنة المعقدة
  - 1.4.1. إدارة تضخم الغدة الدرقية لدى مرضى الأمراض المزمنة المعقدة
    - 2.4.1. نهج قصور الغدة الدرقية وفرط نشاط الغدة الدرقية لدى المريض المزمّن المعقد. مرض الغدة الدرقية الناجم عن الأدوية
    - 3.4.1. علاج التهاب الغدة الدرقية لدى المرضى المزمنين المعقدين
- 5.1. أمراض الغدد الصماء البينكرياسية لدى المريض المزمّن
  - 1.5.1. إدارة مرض السكري لدى المرضى المزمنين المعقدين. التشخيص
    - 2.5.1. المضاعفات الحادة والمزمنة لارتفاع سكر الدم
    - 3.5.1. نقص السكر في الدم وزيادة معدلات الاعتلال والوفيات
    - 4.5.1. النهج العلاجي
- 6.1. أمراض الغدة الكظرية لدى المريض المعقد
  - 1.6.1. علاج قصور الغدة الكظرية لدى المرضى المزمنين المعقدين
  - 2.6.1. إدارة متلازمة كوشينج لدى مرضى الأمراض المزمنة المعقدة
  - 3.6.1. إدارة الحالات العرضية لدى مرضى الأمراض المزمنة المعقدة
- 7.1. مخاطر القلب والأوعية الدموية لدى مرضى الأمراض المزمنة المعقدة: الدهون في الأمراض المصاحبة
  - 1.7.1. إدارة خلل شحميات الدم في حالات الاعتلال المشترك لدى المرضى المزمنين المعقدين
  - 2.7.1. إدارة حالات خلل شحميات الدم لدى المرضى متعددي الأدوية المزمنة
    - 3.7.1. العلاجات الجديدة المتاحة

- 8.1 استقلاب المعادن في العظام. تحديث عن هشاشة العظام والنهج المتبع في علاجها في المريض المزمن
  - 1.8.1 إدارة فرط كالسيوم الدم ونقص كالسيوم الدم لدى مرضى الأمراض المزمنة المعقدة
  - 2.8.1 إدارة هشاشة العظام لدى المرضى المسنين المصابين بأمراض مزمنة
  - 3.8.1 النهج العلاجي لدى المريض المسن المزمن. آثار جانبية
- 9.1 السممة والمزمنة لدى المرضى المزمنين المعقدين
  - 1.9.1 السممة كمشكلة في القرن الحادي والعشرين
  - 2.9.1 علاج السممة المفرطة لدى مرضى الأمراض المزمنة المعقدة
  - 3.9.1 العلاجات غير الدوائية والعلاجات الدوائية
- 10.1 التغذية لدى المرضى المزمنين المعقدين
  - 1.10.1 سوء التغذية المصاحب للمرض وفي حالات خاصة لدى المريض المزمن المعقد
  - 2.10.1 المكملات الغذائية التغذية المعوية أو الوريدية في المرضى المعقدين
  - 3.10.1 الفيتامينات والعناصر النزرة في المرضى المصابين بأمراض مزمنة
  - 4.10.1 المضاعفات المرتبطة بالتغذية



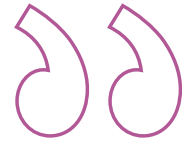
ستتيح لك هذه الشهادة الجامعية تحقيق  
تطلعاتك المهنية بطريقة ديناميكية وفعالة.  
سجل الآن!"



# منهجية الدراسة

TECH هي أول جامعة في العالم تجمع بين منهجية دراسات الحالة مع التعلم المتجدد، وهو نظام تعلم 100% عبر الإنترنت قائم على التكرار الموجهتم تصميم هذه الاستراتيجية التربوية المبتكرة لتوفير الفرصة للمهنيين لتحديث معارفهم وتطوير مهاراتهم بطريقة مكثفة ودقيقة. نموذج تعلم يضع الطالب في مركز العملية الأكاديمية ويمنحه كل الأهمية، متكيفاً مع احتياجاته ومتخلياً عن المناهج الأكثر تقليدية

TECH تُعدُّك لمواجهة تحديات جديدة في بيئات غير مؤكدة  
وتحقيق النجاح في مسيرتك المهنية"



## الطالب: الأولوية في جميع برامج TECH

في منهجية الدراسة في TECH، يعتبر الطالب البطل المطلق.

تم اختيار الأدوات التربوية لكل برنامج مع مراعاة متطلبات الوقت والتوافر والدقة الأكاديمية التي، في الوقت الحاضر، لا يطلبها الطلاب فحسب، بل أيضًا أكثر المناصب تنافسية في السوق

مع نموذج TECH التعليمي غير المتزامن، يكون الطالب هو من يختار الوقت الذي يخصصه للدراسة، وكيف يقرر تنظيم روتينه، و كل ذلك من الجهاز الإلكتروني المفصل لديه. لن يحتاج الطالب إلى حضور دروس مباشرة، والتي غالبًا ما لا يستطيع حضورها. سيقوم بأنشطة التعلم عندما يناسبه ذلك سيستطيع دائمًا تحديد متى وأين يدرس

في TECH لن تكون لديك دروس مباشرة  
(وألتي لا يمكنك حضورها أبدًا لاحقًا)





## المناهج الدراسية الأكثر شمولاً على مستوى العالم

تتميز TECH بتقديم أكثر المسارات الأكاديمية اكتمالاً في المحيط الجامعي. يتم تحقيق هذه الشمولية من خلال إنشاء مناهج لا تغطي فقط المعارف الأساسية، بل تشمل أيضاً أحدث الابتكارات في كل مجال.

من خلال التحديث المستمر، تتيح هذه البرامج للطلاب البقاء على اطلاع دائم على تغييرات السوق واكتساب المهارات الأكثر قيمة لدى أصحاب العمل. وبهذه الطريقة، يحصل الذين يnehون دراساتهم في TECH الجامعة التكنولوجية على إعداد شامل يمنحهم ميزة تنافسية ملحوظة للتقدم في مساراتهم المهنية.

وبالإضافة إلى ذلك، سيتمكنون من القيام بذلك من أي جهاز، سواء كان حاسوباً شخصياً، أو جهازاً لوحياً، أو هاتفاً ذكياً.



نموذج TECH الجامعة التكنولوجية غير متزامن، مما يسمح لك بالدراسة باستخدام حاسوبك الشخصي، أو جهازك اللوحي، أو هاتفك الذكي أينما شئت، ومتى شئت، وللمدة التي تريدها"



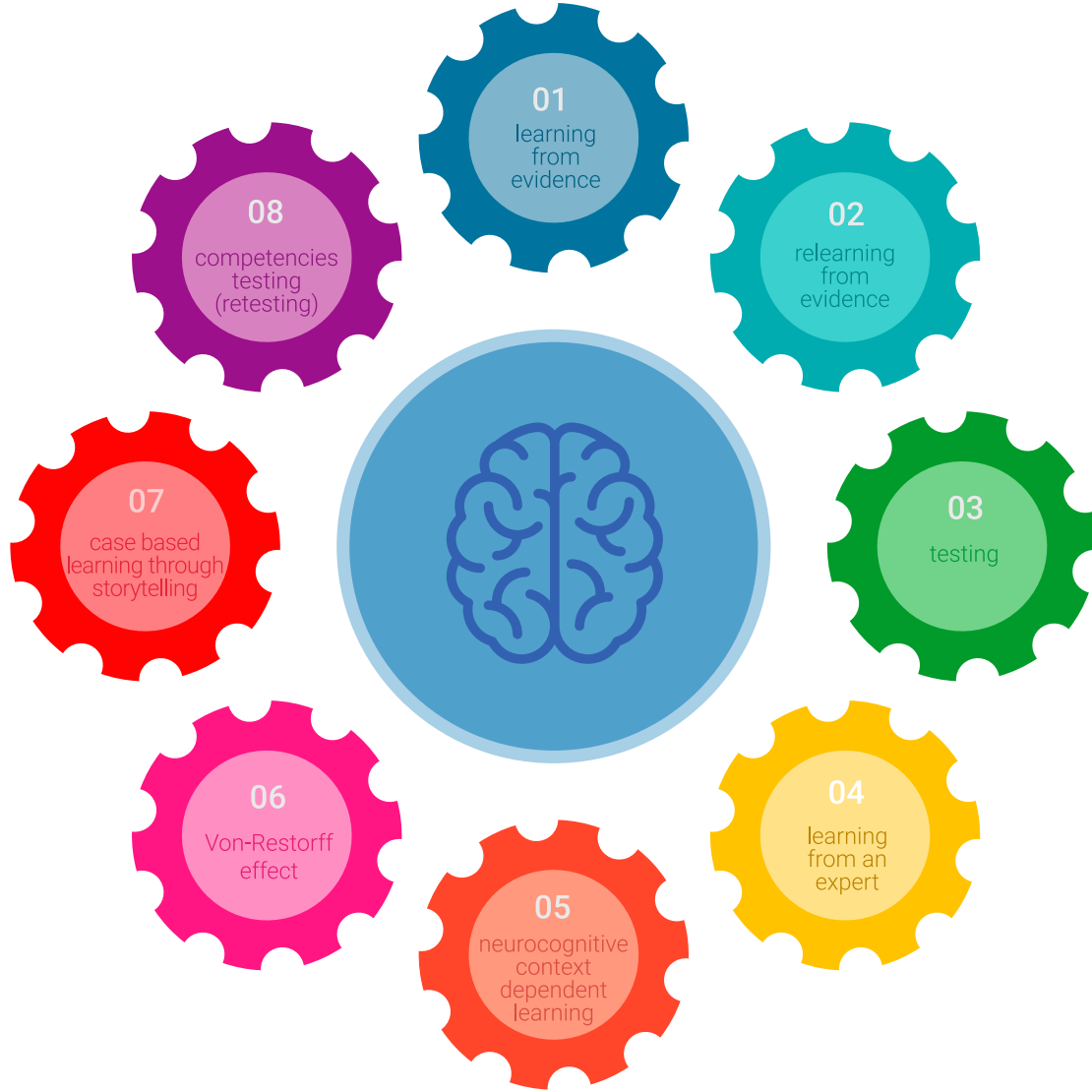
## Case studies أو دراسات الحالة

كانت طريقة الحالة هي نظام التعلم الأكثر استخداماً من قبل أفضل الكليات في العالم. قد كان منهج الحالة النظام التعليمي الأكثر استخداماً من قبل أفضل كليات الأعمال في العالم. تم تطويره في عام 1912 لكي لا يتعلم طلاب القانون القوانين فقط على أساس المحتوى النظري، بل كان دوره أيضاً تقديم مواقف حقيقية معقدة لهم. وهكذا، يمكنهم اتخاذ قرارات وإصدار أحكام قيمة مبنية على أسس حول كيفية حلها. في عام 1924 تم تحديد هذه المنهجية كمنهج قياسي للتدريس في جامعة Harvard.

مع هذا النموذج التعليمي، يكون الطالب نفسه هو الذي يبني كفاءته المهنية من خلال استراتيجيات مثل التعلم بالممارسة أو التفكير التصميمي، والتي تستخدمها مؤسسات مرموقة أخرى مثل جامعة ييل أو ستانفورد. سيتم تطبيق هذه الطريقة، الموجهة نحو العمل، طوال المسار الأكاديمي الذي سيخوضه الطالب مع TECH الجامعة التكنولوجية.

سيتم تطبيق هذه الطريقة الموجهة نحو العمل على طول المسار الأكاديمي الكامل الذي سيخوضه الطالب مع TECH. وبهذه الطريقة سيواجه مواقف حقيقية متعددة، وعليه دمج المعارف والبحث والمجادلة والدفاع عن أفكاره وقراراته. كل ذلك مع فرضية الإجابة على التساؤل حول كيفية تصرفه عند مواجهته لأحداث معقدة محددة في عمله اليومي.





## طريقة Relearning

في TECH، يتم تعزيز دراسات الحالة بأفضل طريقة تدريس عبر الإنترنت بنسبة 100%: إعادة التعلم.

هذه الطريقة تكسر الأساليب التقليدية للتدريس لوضع الطالب في مركز المعادلة، وتزويده بأفضل المحتويات في صيغ مختلفة. بهذه الطريقة، يتمكن من مراجعة وتكرار المفاهيم الأساسية لكل مادة وتعلم كيفية تطبيقها في بيئة حقيقية.

وفي هذا السياق، وبناء على العديد من الأبحاث العلمية، يعتبر التكرار أفضل وسيلة للتعلم. لهذا السبب، تقدم TECH بين 8 و16 تكرارًا لكل مفهوم أساسي داخل نفس الدرس، مقدمة بطرق مختلفة، بهدف ضمان ترسيخ المعرفة تمامًا خلال عملية الدراسة.

ستتيح لك منهجية إعادة التعلم والمعروفة باسم Relearning، التعلم بجهد أقل ومزيد من الأداء، وإشراكك بشكل أكبر في تخصصك، وتنمية الروح النقدية لديك، وكذلك قدرتك على الدفاع عن الحجج والآراء المتباينة: إنها معادلة واضحة للنجاح.



سنسمح لك طريقة الدراسة عبر الإنترنت لهذا البرنامج بتنظيم وقتك ووتيرة تعلمك، وتكييفها مع جدولك الزمني“

#### تُبرر فعالية المنهج بأربعة إنجازات أساسية:

1. الطلاب الذين يتبعون هذا المنهج لا يحققون فقط استيعاب المفاهيم، ولكن أيضاً تنمية قدراتهم العقلية من خلال التمارين التي تقيم المواقف الحقيقية وتقوم بتطبيق المعرفة المكتسبة.
2. يركز منهج التعلم بقوة على المهارات العملية التي تسمح للطلاب بالاندماج بشكل أفضل في العالم الحقيقي.
3. يتم تحقيق استيعاب أبسط وأكثر كفاءة للأفكار والمفاهيم، وذلك بفضل منهج المواقف التي نشأت من الواقع.
4. يصبح الشعور بكفاءة الجهد المستثمر حافزاً مهماً للغاية للطلاب، مما يترجم إلى اهتمام أكبر بالتعلم وزيادة في الوقت المخصص للعمل في المحاضرة الجامعية.

#### حرم جامعي افتراضي 100% عبر الإنترنت مع أفضل الموارد التعليمية.

من أجل تطبيق منهجيته بفعالية، يركز برنامج TECH على تزويد الخريجين بمواد تعليمية بأشكال مختلفة: نصوص، وفيديوهات تفاعلية، ورسوم توضيحية وخرائط معرفية وغيرها. تم تصميمها جميعاً من قبل مدرسين مؤهلين يركزون في عملهم على الجمع بين الحالات الحقيقية وحل المواقف المعقدة من خلال المحاكاة، ودراسة السياقات المطبقة على كل مهنة مهنية والتعلم القائم على التكرار من خلال الصوتيات والعروض التقديمية والرسوم المتحركة والصور وغيرها.

تشير أحدث الأدلة العلمية في مجال علم الأعصاب إلى أهمية مراعاة المكان والسياق الذي يتم فيه الوصول إلى المحتوى قبل البدء في عملية تعلم جديدة. إن القدرة على ضبط هذه المتغيرات بطريقة مخصصة تساعد الأشخاص على تذكر المعرفة وتخزينها في الحُصين من أجل الاحتفاظ بها على المدى الطويل. هذا هو نموذج التعلم الإلكتروني المعتمد على السياق العصبي المعرفي العصبي، والذي يتم تطبيقه بوعي في هذه الدرجة الجامعية.

من ناحية أخرى، ومن أجل تفضيل الاتصال بين المرشد والمتدرب قدر الإمكان، يتم توفير مجموعة واسعة من إمكانيات الاتصال، سواء في الوقت الحقيقي أو المؤجل (الرسائل الداخلية، ومنتديات المناقشة، وخدمة الهاتف، والاتصال عبر البريد الإلكتروني مع مكتب السكرتير الفني، والدرشة ومؤتمرات الفيديو).

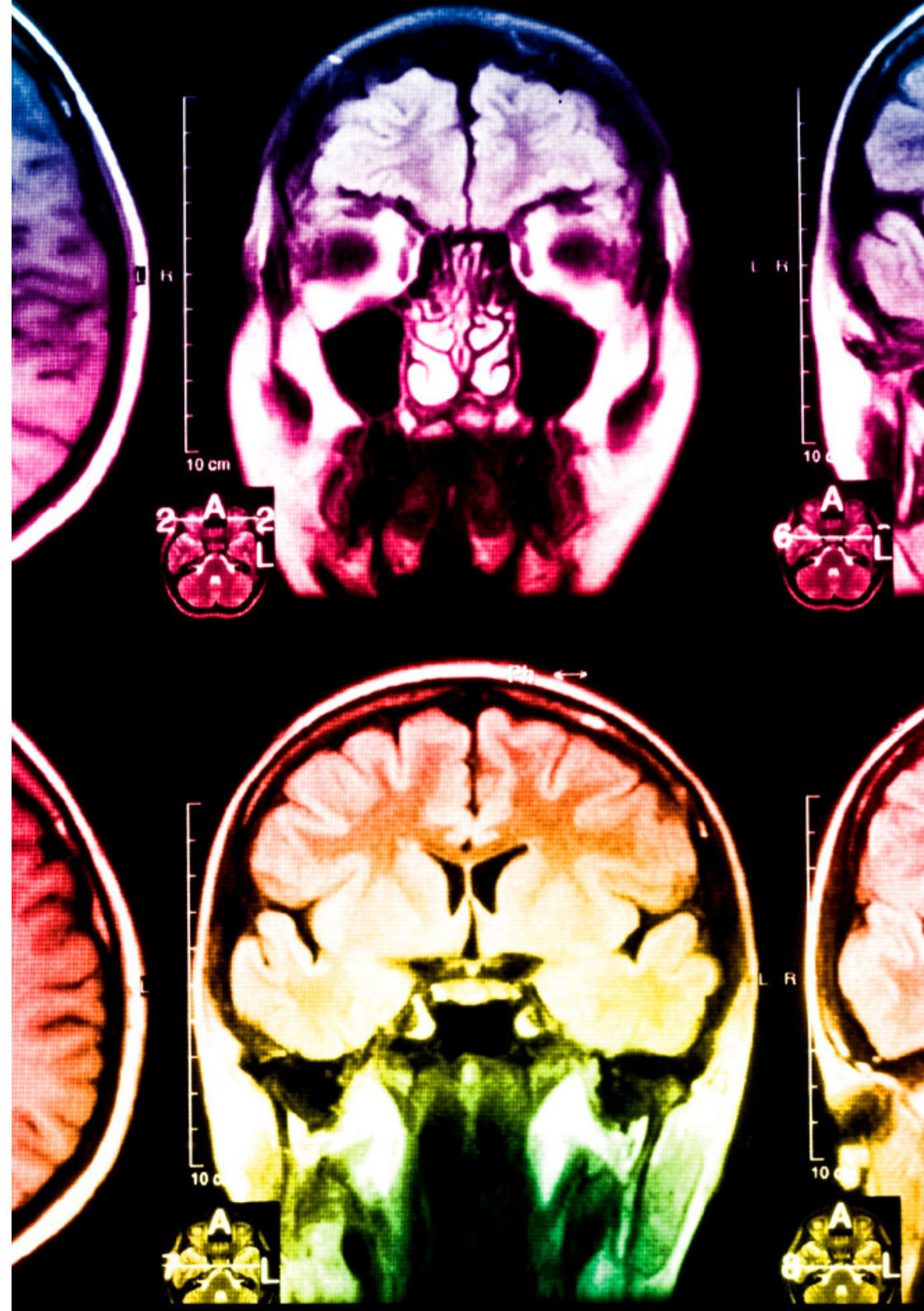
وبالمثل، سيسمح هذا الحرم الجامعي الافتراضي المتكامل للغاية لطلاب TECH بتنظيم جداولهم الدراسية وفقاً لتوافرهم الشخصي أو التزامات العمل. وبهذه الطريقة، سيتمكنون من التحكم الشامل في المحتويات الأكاديمية وأدواتهم التعليمية، وفقاً لتحديثهم المهني المتسارع.

## المنهجية الجامعية الأفضل تصنيفاً من قبل طلابها

نتائج هذا النموذج الأكاديمي المبتكر يمكن ملاحظته في مستويات الرضا العام لخريجي TECH. تقييم الطلاب لجودة التدريس، وجودة المواد، وهيكل الدورة وأهدافها ممتاز. ليس من المستغرب أن تصبح الجامعة الأعلى تقييماً من قبل طلابها على منصة المراجعات Trustpilot، حيث حصلت على 4.9 من 5.

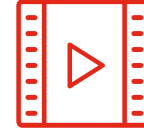
يمكنك الوصول إلى محتويات الدراسة من أي جهاز متصل بالإنترنت (كمبيوتر، جهاز لوحي، هاتف ذكي) بفضل كون TECH على اطلاع بأحدث التطورات التكنولوجية والتربوية.

"التعلم من خبير" ستمكن من التعلم مع مزايا الوصول إلى بيئات تعليمية محاكاة ونهج التعلم بالملاحظة، أي "التعلم من خبير"



وهكذا، ستكون أفضل المواد التعليمية، المُعدّة بعناية فائقة، متاحة في هذا البرنامج:

### المواد الدراسية



يتم خلق جميع محتويات التدريس من قبل المتخصصين الذين سيقومون بتدريس البرنامج الجامعي، وتحديدًا من أجله، بحيث يكون التطوير التعليمي محددًا وملموشًا حقًا. يتم بعد ذلك تطبيق هذه المحتويات على التنسيق السمعي البصري الذي سيخلق طريقتنا في العمل عبر الإنترنت، مع التقنيات الأكثر ابتكارًا التي تتيح لنا أن نقدم لك جودة عالية، في كل قطعة سنضعها في خدمتك.

### التدريب العملي على المهارات والكفاءات



ستنفذ أنشطة لتطوير كفاءات ومهارات محددة في كل مجال من مجالات المواد الدراسية. التدريب العملي والديناميكيات لاكتساب وتطوير المهارات والقدرات التي يحتاجها المتخصص لنموه في إطار العولمة التي نعيشها.

### ملخصات تفاعلية

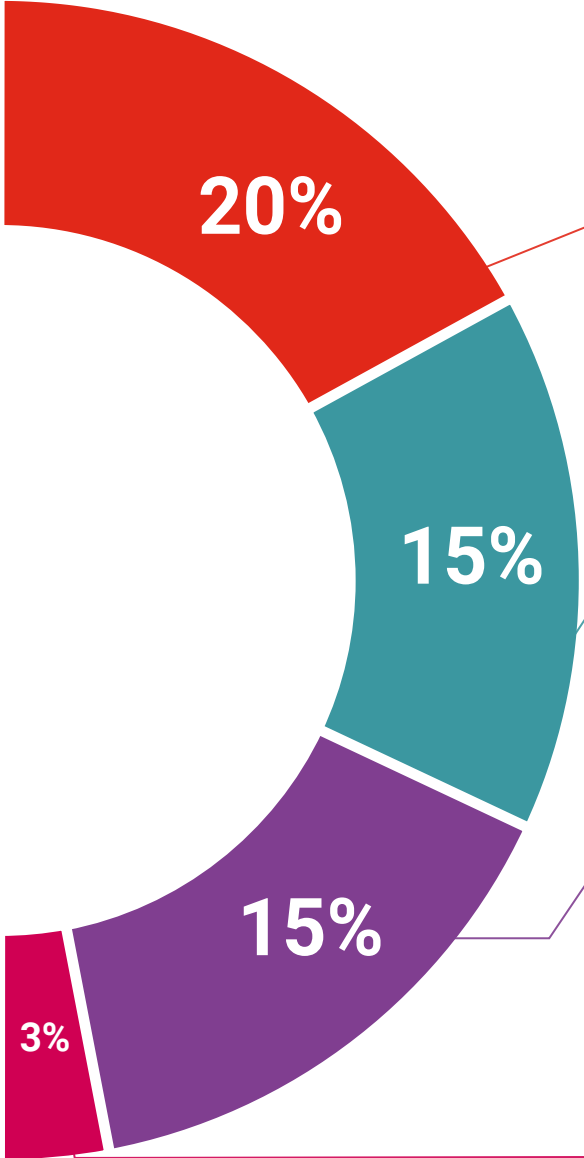


نقدم المحتويات بطريقة جذابة وديناميكية في أقراص الوسائط المتعددة التي تشمل الملفات الصوتية والفيديوهات والصور والرسوم البيانية والخرائط المفاهيمية من أجل تعزيز المعرفة.. اعترفت شركة مايكروسوفت بهذا النظام التعليمي الفريد من نوعه لتقديم محتوى الوسائط المتعددة على أنه "قصة نجاح أوروبية".

### قراءات تكميلية



المقالات الحديثة والوثائق التوافقية والمبادئ التوجيهية الدولية... في مكتبة TECH الافتراضية، سيكون لديك وصول إلى كل ما تحتاجه لإكمال تدريبك.





### دراسات الحالة (Case studies)

ستكمل مجموعة مختارة من أفضل دراسات الحالة في المادة التي يتم توظيفها. حالات تم عرضها وتحليلها وتدريبها من قبل أفضل المتخصصين على الساحة الدولية.



### الاختبار وإعادة الاختبار

نقوم بتقييم وإعادة تقييم معرفتك بشكل دوري طوال فترة البرنامج. نقوم بذلك على 3 من 4 مستويات من هرم ميلر.



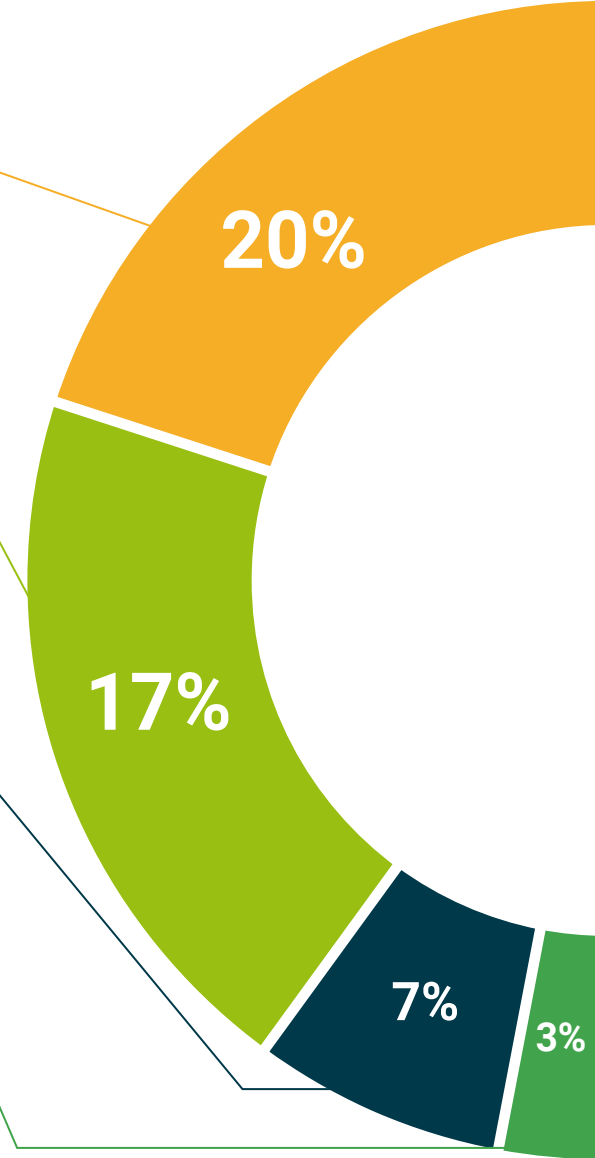
### المحاضرات الرئيسية

هناك أدلة علمية على فائدة المراقبة بواسطة الخبراء كطرف ثالث في عملية التعلم. إن ما يسمى بالتعلم من خبير يقوي المعرفة والذاكرة ، ويولد الأمان في قراراتنا الصعبة في المستقبل.



### إرشادات توجيهية سريعة للعمل

تقدم TECH المحتويات الأكثر صلة بالدورة التدريبية في شكل أوراق عمل أو إرشادات توجيهية سريعة للعمل. إنها طريقة موجزة وعملية وفعالة لمساعدة الطلاب على التقدم في تعلمهم.



# المؤهل العلمي

تضمن المحاضرة الجامعية في الغدد الصماء لدى مرضى الأمراض المزمنة المعقدة، بالإضافة إلى التدريب الأكثر دقة وحدثاً، الحصول على مؤهل المحاضرة الجامعية الصادر عن TECH الجامعة التكنولوجية.





اجتز هذا البرنامج بنجاح واحصل على شهادتك الجامعية  
دون الحاجة إلى السفر أو القيام بأية إجراءات مرهقة"



تحتوي المحاضرة الجامعية في الغدد الصماء لدى مرضى الأمراض المزمنة المعقدة على البرنامج العلمي الأكثر اكتمالا وحدثا في السوق.

بعد اجتياز التقييم، سيحصل الطالب عن طريق البريد العادي\* مصحوب بعلم وصول مؤهل المحاضرة الجامعية الصادر عن **TECH الجامعة التكنولوجية**.

إن المؤهل الصادر عن **TECH الجامعة التكنولوجية** سوف يشير إلى التقدير الذي تم الحصول عليه في المحاضرة الجامعية وسوف يفي بالمتطلبات التي عادة ما تُطلب من قبل مكاتب التوظيف ومسابقات التعيين ولجان التقييم الوظيفي والمهني.

المؤهل العلمي: المحاضرة الجامعية في الغدد الصماء لدى مرضى الأمراض المزمنة المعقدة

طريقة الدراسة: عبر الإنترنت

مدة الدراسة: 6 أسابيع



tech الجامعة  
التكنولوجية

## محاضرة جامعية

الغد الصماء لدى مرضى الأمراض

المزمنة المعقدة

« طريقة التدريس: عبر الإنترنت

« مدة الدراسة: 6 أسابيع

« المؤهل العلمي من: TECH الجامعة التكنولوجية

« مواعيد الدراسة: وفقاً لوتيرتك الخاصة

« الامتحانات: عبر الإنترنت

محاضرة جامعية  
الغدد الصماء لدى مرضى الأمراض  
المزمنة المعقدة