

大学课程

吞咽困难评估





tech 科学技术大学

大学课程 吞咽困难评估

- » 模式:在线
- » 时长: 6周
- » 学位: TECH 科技大学
- » 课程表:自由安排时间
- » 考试模式:在线

网页链接: www.techtitute.com/cn/medicine/postgraduate-certificate/dysphagia-assessment

目录

01

介绍

4

02

目标

8

03

课程管理

12

04

结构和内容

16

05

方法

20

06

学位

28

01 介绍

通过对不同健康领域的科学研究，人们对吞咽困难的原因和评估程序有了更好的了解。这些进步使专业人员能够提高诊断的准确性，并设计出更加个性化的治疗方案。整个过程始于对疾病本身的识别和评估，这方面的技术和方法也已日臻完善。为此，TECH 制定了这一 100% 在线大学计划，为专家提供有关评估程序的最新信息。为此，它拥有先进的教学工具和基于最新医学证据的教学大纲，可通过任何联网的电子设备全天 24 小时访问。



“

在短短 6 周内全面更新
吞咽困难评估方法”

开发更精确的评估工具、通过临床研究更好地了解与吞咽困难相关的症状以及改进辅助检查,这些都有利于对这种疾病进行鉴别诊断。从这个意义上说,科学研究的多学科性质,以及与病人的日常工作,都有利于在这一初始过程中取得最佳成果。

因此,医疗专业人员必须了解这一领域最显著的进展,以及言语治疗等其他领域所使用的流程。吞咽困难评估大学课程就是基于这种方法开设的,共 150 个教学小时。

为期 6 周的学术课程将为毕业生提供有效的最新信息,包括风险因素的识别、吞咽效率的确定以及对患者的整体评估,以改善患者的吞咽功能和生活质量。

此外,所有这一切都得益于创新的教材和 Relearning 方法,这种方法有利于巩固所学的关键概念,减少其他教学体系中常见的长时间学习和死记硬背。

毫无疑问,这为专业人员提供了一个难得的机会,使他们可以通过随时随地参加的课程获得全面的更新。你只需要一部能上网的手机、平板电脑或电脑,就可以随时查阅本节目的内容。因此,由于没有课堂考勤或固定的课时安排,学生可以选择一种与他们更繁重的责任相匹配的学习方式。

这个**吞咽困难评估大学课程**包含了市场上最完整和最新的科学课程。主要特点是:

- 由耳鼻喉科和言语治疗专家进行案例研究
- 这个课程的内容图文并茂、示意性强、实用性强为那些视专业实践至关重要的学科提供了科学和实用的信息
- 可以进行自我评价过程的实践练习,以提高学习效果
- 其特别强调创新方法
- 理论课、向专家提问、关于有争议问题的讨论区和这个反思性论文
- 可从任何连接互联网的固定或便携设备上访问内容



TECH 可满足你的专业需求,
这就是为什么它设计了灵活的
100% 在线大学学位"

“

了解临床检查容积-粘度
(MECV-V) 的最新知识”

你拥有一个虚拟图书馆, 每周
7 天, 每天 24 小时都可访问。

在舒适的家中, 了解更多有关吞
咽的解剖结构和最新科学证据。

这个课程的教学人员包括来自这个行业的专业人士, 他们将自己的工作经验带到了这一培训中, 还有来自领先公司和著名大学的公认专家。

它的多媒体内容是用最新的教育技术开发的, 将允许专业人员进行情景式学习, 即一个模拟的环境, 提供一个身临其境的培训, 为真实情况进行培训。

这个课程的设计重点是基于问题的学习, 藉由这种学习, 专业人员必须努力解决整个学年出现的不同的专业实践情况。为此, 你将获得由知名专家制作的新型交互式视频系统的帮助。



02 目标

这个课程的目的是为专科医生提供最新的能力，以便对吞咽困难患者进行全面、准确的评估和评价。所有这一切，都将最先进、最完善的程序融入到临床实践中，以确定这种疾病的类型和程度以及风险因素。此外，所有这些都是通过当前学术全景中最好的教学材料进行更新的学术过程。





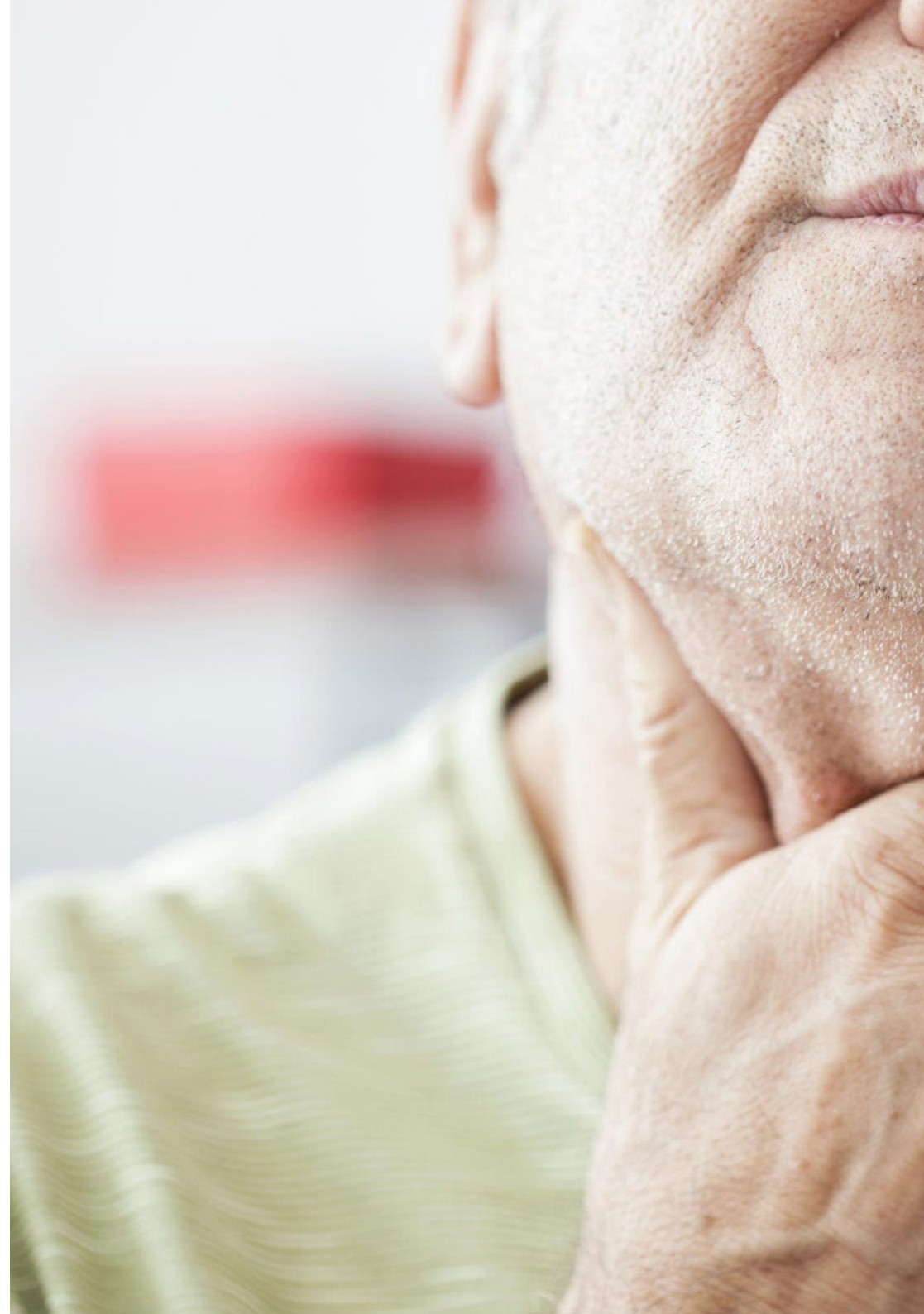
“

将最新的咽喉评估方法融入临床实践”



总体目标

- ◆ 更新有关吞咽困难的理论和实践知识
- ◆ 发展临床评估技能
- ◆ 根据最新程序设计和实施治疗计划
- ◆ 深入了解最新的技术和工艺
- ◆ 促进跨学科合作





具体目标

- 深入研究实地使用的不同评估方式和方法
- 确定用于评估吞咽困难的仪器测试
- 学习解释临床评估结果

“

随时随地查询实地使用的各种评估方式和方法”

03 课程管理

TECH 致力于提供高质量的学位,对参与课程的专业人员进行了严格的筛选。通过这种方式,毕业生将有机会学习由诊断和治疗吞咽困难患者方面的专家制定的教学大纲。他在这一领域的广泛背景也体现在他的学术生涯中。此外,由于距离较近,学生将有机会解决他们对这个大学课程内容的任何疑问。





“

通过由优秀专业人员组成的团队,解决你对这个大学课程内容的任何疑问”

管理人员



Maeso i Riera, Josep 先生

- Egara耳鼻喉科眼科和眼科中心耳鼻喉科主任
- 巴塞罗那 Mútua de Terrassa 大学医院头颈部耳鼻喉科助理医生
- 德尔福斯医疗中心干细胞科(眼科) 主治医师
- Sanitas CIMA 医院耳鼻喉科主任
- Sanitas 诊所耳鼻喉科合作医生
- 耳鼻喉科专家
- 巴塞罗那自治大学医学和外科博士
- 巴塞罗那自治大学的医学和外科学位
- 高级工商管理学院医院管理文凭
- 成员: 加泰罗尼亚耳鼻喉科学会、西班牙耳鼻喉科学会和美国耳鼻咽喉头颈外科学会



Marcos Galán, Victoria 女士

- Creemos contigo 中心主任兼神经逻辑学家
- 嗓音病理学和肌功能治疗专家
- Castilla La Mancha大学健康科学物理治疗系讲师
- 语言治疗干预健康专业课程培训师
- 阿尔卡拉大学嗓音病理学专家
- 马德里康普斯顿大学语言治疗学位

04

结构和内容

感谢 Relearning方法的有效性, 该大学学位的毕业生将不必投入长时间的学习, 并将获得更敏捷的知识更新过程。之所以能够做到这一点, 是因为在整个教学过程中不断重申吞咽困难评估的最重要概念。此外, TECH 提供的大量培训材料可以让你在很短的时间内获得全面的更新。

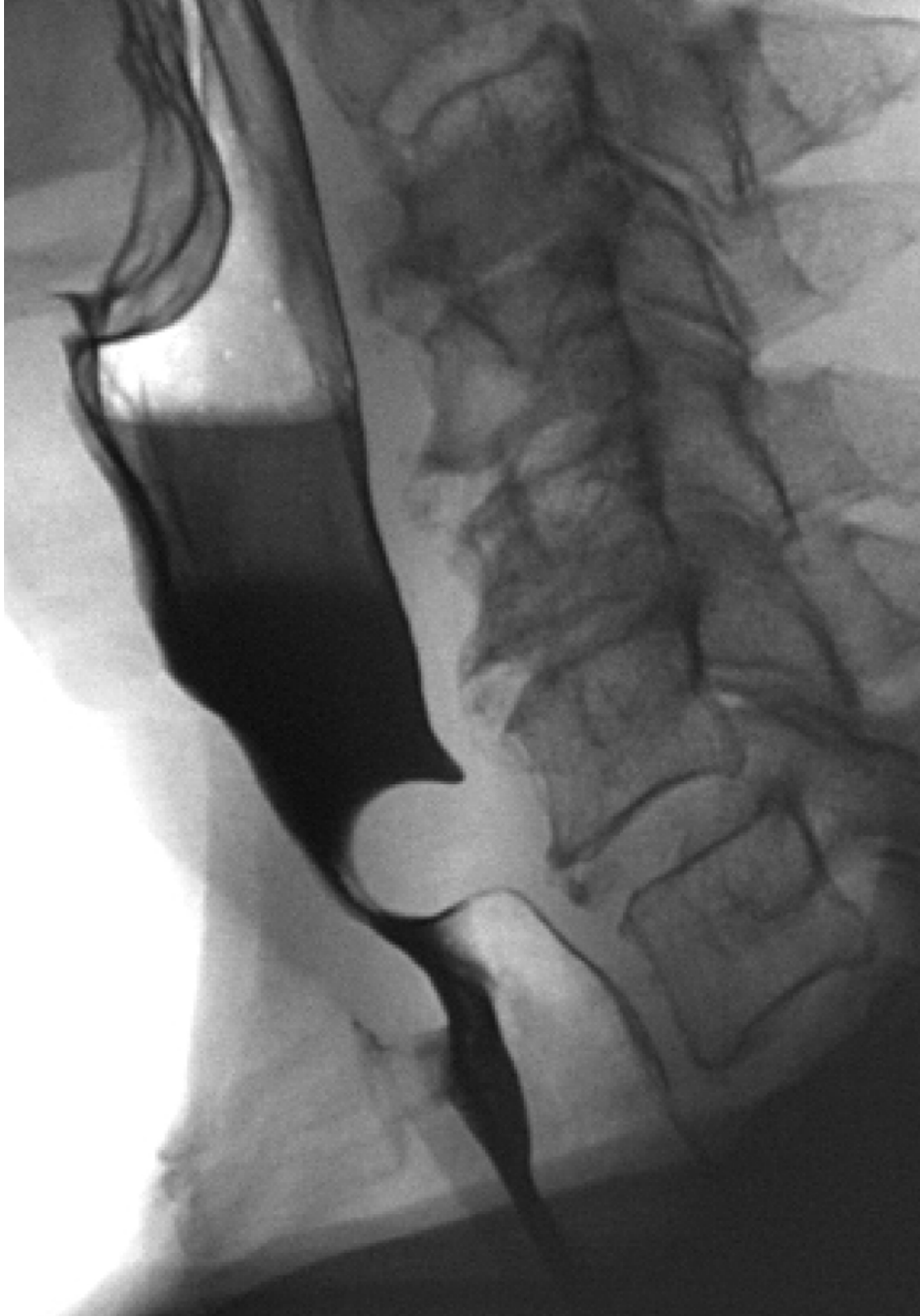


“

通过提供理论和实践视角的教学大纲,了解吞咽困难临床评估的最新进展”

模块 1. 吞咽困难评估

- 1.1. 检测吞咽困难症状
 - 1.1.1. 进食时或进食后立即咳嗽
 - 1.1.2. 声音变化
 - 1.1.3. 流口水和难以控制流涎
 - 1.1.4. 消化道栓塞形成困难
 - 1.1.5. 分次吞咽
 - 1.1.6. 排泄后残留物
 - 1.1.7. 增加进食时间
 - 1.1.8. 发烧
 - 1.1.9. 逐步减轻体重
 - 1.1.10. 营养不良和脱水
- 1.2. 吞咽困难及相关症状的初步评估
 - 1.2.1. 症状位置
 - 1.2.2. 产生它的食物种类
 - 1.2.3. 症状持续时间和演变
 - 1.2.4. 评估进展还是稳定
 - 1.2.5. 连续或间歇性评估
- 1.3. 吞咽困难的临床评估
 - 1.3.1. 全面体检
 - 1.3.2. 风险评估和吞咽安全
 - 1.3.3. 伴随症状
 - 1.3.4. 生活质量测试
 - 1.3.5. 临床检查容积-粘度 (MECV-V)



- 1.4. 补充性测试
 - 1.4.1. 排除肿瘤
 - 1.4.2. 愿望研究
 - 1.4.3. 内窥镜检查
 - 1.4.4. 特定解剖学研究
 - 1.4.5. 电视透视
 - 1.4.6. 视频内窥镜
 - 1.4.5. 核磁共振成像
 - 1.4.6. 胃十二指肠食管转运
 - 1.4.7. 重晶石
 - 1.4.8. 食管测压/高分辨率
 - 1.4.9. 经鼻食管镜检查
 - 1.4.10. PHmetry
 - 1.4.11. 阻抗测量
- 1.5. 语言治疗评估
 - 1.5.1. 肌功能语言治疗评估:吸吮、流涎、咀嚼等。
 - 1.5.2. 言语评估
 - 1.5.3. 语言治疗评估
 - 1.5.4. 言语和呼吸 言语评估
 - 1.5.5. 安全喂养的语言评估
- 1.6. 评估与吞咽有关的解剖结构
 - 1.6.1. 口面部解剖生理评估
 - 1.6.2. 头颈部解剖生理评估
 - 1.6.3. 胸腹腔解剖生理评估
 - 1.6.4. 结论
- 1.7. 对吞咽困难患者进行口腔评估
 - 1.7.1. 唇部评估
 - 1.7.2. 牙齿评估
 - 1.7.3. 腭部评估
 - 1.7.4. 语言评估
- 1.8. 咽喉评估
 - 1.8.1. 会厌评估
 - 1.8.2. 评估吞咽动作中的运动协调性
 - 1.8.3. 总体评估
 - 1.8.4. 结论
- 1.9. 敏感性评估
 - 1.9.1. 流涎评估
 - 1.9.2. 抽吸评估
 - 1.9.3. 无声吸气评估
 - 1.9.4. 疼痛症状评估
- 1.10. 评估病人的一般状况
 - 1.10.1. 病人的理解
 - 1.10.2. 吞咽效率
 - 1.10.3. 吞咽安全
 - 1.10.4. 运动能力。敏感度。协调



它深入探讨了使用视频荧光内窥镜和视频内窥镜检测吞咽困难的最新科学证据"

05 方法

这个培训计划提供了一种不同的学习方式。我们的方法是通过循环的学习模式发展起来的: **Re-learning**。

这个教学系统被世界上一些最著名的医学院所采用,并被**新英格兰医学杂志**等权威出版物认为是最有效的教学系统之一。



“

发现 Re-learning, 这个系统放弃了传统的线性学习, 带你体验循环教学系统: 这种学习方式已经证明了其巨大的有效性, 尤其是在需要记忆的科目中”

在TECH, 我们使用案例法

在特定情况下, 专业人士应该怎么做? 在整个课程中, 你将面对多个基于真实病人的模拟临床案例, 他们必须调查, 建立假设并最终解决问题。关于该方法的有效性, 有大量的科学证据。专业人员随着时间的推移, 学习得更好, 更快, 更持久。

和TECH, 你可以体验到一种正在动摇世界各地传统大学基础的学习方式。



根据Gérvas博士的说法, 临床病例是对一个病人或一组病人的注释性介绍, 它成为一个“案例”, 一个说明某些特殊临床内容的例子或模型, 因为它的教学效果或它的独特性或稀有性。至关重要的是, 案例要以当前的职业生活为基础, 试图重现专业医学实践中的实际问题。

“

你知道吗, 这种方法是1912年在哈佛大学为法律学生开发的? 案例法包括提出真实的复杂情况, 让他们做出决定并证明如何解决这些问题。1924年, 它被确立为哈佛大学的一种标准教学方法”

该方法的有效性由四个关键成果来证明:

1. 遵循这种方法的学生不仅实现了对概念的吸收, 而且还通过练习评估真实情况和应用知识来发展自己的心理能力。
2. 学习扎根于实践技能, 使学生能够更好地融入现实世界。
3. 由于使用了从现实中产生的情况, 思想和概念的吸收变得更容易和更有效。
4. 投入努力的效率感成为对学生的一个非常重要的刺激, 这转化为对学习的更大兴趣并增加学习时间。



Re-learning 方法

TECH有效地将案例研究方法与基于循环的100%在线学习系统相结合, 在每节课中结合了8个不同的教学元素。

我们用最好的100%在线教学方法加强案例研究: Re-learning。

专业人员将通过真实案例和在模拟学习环境中解决复杂情况进行学习。这些模拟情境是使用最先进的软件开发的, 以促进沉浸式学习。



处在世界教育学的前沿,按照西班牙语世界中最好的在线大学(哥伦比亚大学)的质量指标,Re-learning方法成功地提高了完成学业的专业人员的整体满意度。

通过这种方法,我们已经培训了超过25000名医生,取得了空前的成功,在所有的临床专科手术中都是如此。所有这些都是在一个高要求的环境中进行的,大学学生的社会经济状况很好,平均年龄为43.5岁。

Re-learning 将使你的学习事半功倍,表现更出色,使你更多地参与到训练中,培养批判精神,捍卫论点和对比意见:直接等同于成功。

在我们的方案中,学习不是一个线性的过程,而是以螺旋式的方式发生(学习,解除学习,忘记和重新学习)。因此,我们将这些元素中的每一个都结合起来。

根据国际最高标准,我们的学习系统的总分是8.01分。



该方案提供了最好的教育材料,为专业人士做了充分准备:



学习材料

所有的教学内容都是由教授该课程的专家专门为该课程创作的,因此,教学的发展是具体的。

然后,这些内容被应用于视听格式,创造了TECH在线工作方法。所有这些,都是用最新的技术,提供最高质量的材料,供学生使用。



录像中的手术技术和程序

TECH使学生更接近最新的技术,最新的教育进展和当前医疗技术的最前沿。所有这些,都是以第一人称,以最严谨的态度进行解释和详细说明了,以促进学生的同化和理解。最重要的是,您可以想看几次就看几次。



互动式总结

TECH团队以有吸引力和动态的方式将内容呈现在多媒体丸中,其中包括音频,视频,图像,图表和概念图,以强化知识。

这个用于展示多媒体内容的独特教育系统被微软授予“欧洲成功案例”称号。



延伸阅读

最近的文章,共识文件和国际准则等。在TECH的虚拟图书馆里,学生可以获得他们完成培训所需的一切。





由专家主导和开发的案例分析

有效的学习必然是和背景联系的。因此, TECH将向您展示真实的案例发展, 在这些案例中, 专家将引导您注重发展和处理不同的情况: 这是一种清晰而直接的方式, 以达到最高程度的理解。



测试和循环测试

在整个课程中, 通过评估和自我评估活动和练习, 定期评估和重新评估学习者的知识: 通过这种方式, 学习者可以看到他/她是如何实现其目标的。



大师课程

有科学证据表明第三方专家观察的作用: 向专家学习可以加强知识和记忆, 并为未来的困难决策建立信心。



快速行动指南

TECH以工作表或快速行动指南的形式提供课程中最相关的内容。一种合成的, 实用的, 有效的帮助学生在学业上取得进步的方法。



06 学位

吞咽困难评估大学课程除了保证最严格和最新的培训外,还可以获得由TECH科技大学颁发的大学课程学位证书。



“

顺利完成这个课程并获得大学学位, 无需旅行或通过繁琐的程序”

这个**吞咽困难评估大学课程**包含了市场上最完整和最新的课程。

评估通过后, 学生将通过邮寄收到**TECH科技大学**颁发的相应的**大学课程**学位。

TECH科技大学颁发的证书将表达在大学课程获得的资格, 并将满足工作交流, 竞争性考试和专业职业评估委员会的普遍要求。

学位: **吞咽困难评估大学课程**

模式: **在线**

时长: **6周**



健康 信心 未来 人 导师
教育 信息 教学
保证 资格认证 学习
机构 社区 科技 承诺
个性化的关注 现在 创新
知识 网页 质量
网上教室 发展 语言 机构

tech 科学技术大学

大学课程
吞咽困难评估

- » 模式:在线
- » 时长:6周
- » 学位:TECH 科技大学
- » 课程表:自由安排时间
- » 考试模式:在线

大学课程

吞咽困难评估

