

محاضرة جامعية

التقييم السريري للمريضة المصابة
بالانتباز البطاني الرحمي



الجامعة
التكنولوجية **tech**

محاضرة جامعية التقييم السريري للمريضة المصابة بالانتباذ البطاني الرحمي

- « طريقة التدريس: أونلاين
- « مدة الدراسة: 6 أسابيع
- « المؤهل الجامعي من: TECH الجامعة التكنولوجية
- « مواعيد الدراسة: وفقاً لوتيرك الخاصة
- « الامتحانات: أونلاين
- « موجه إبل: امهيني الذين ينتمون إبل مختلف التخصصات الأكاديمية الذين يرغبون يف التعمق
- « يف السيناريو الجديد الذي ينشأ يف عامل الفخامة ، وفرصه للنمو والتسويق.

رابط الدخول للموقع: www.techitute.com/ae/medicine/postgraduate-certificate/clinical-evaluation-patient-endometriosis

02

الأهداف

صفحة 8

01

المقدمة

صفحة 4

05

المنهجية

صفحة 20

04

هيكل ومحتوى الدورة التدريبية

صفحة 16

03

هيكل إدارة الدورة التدريبية

صفحة 12

06

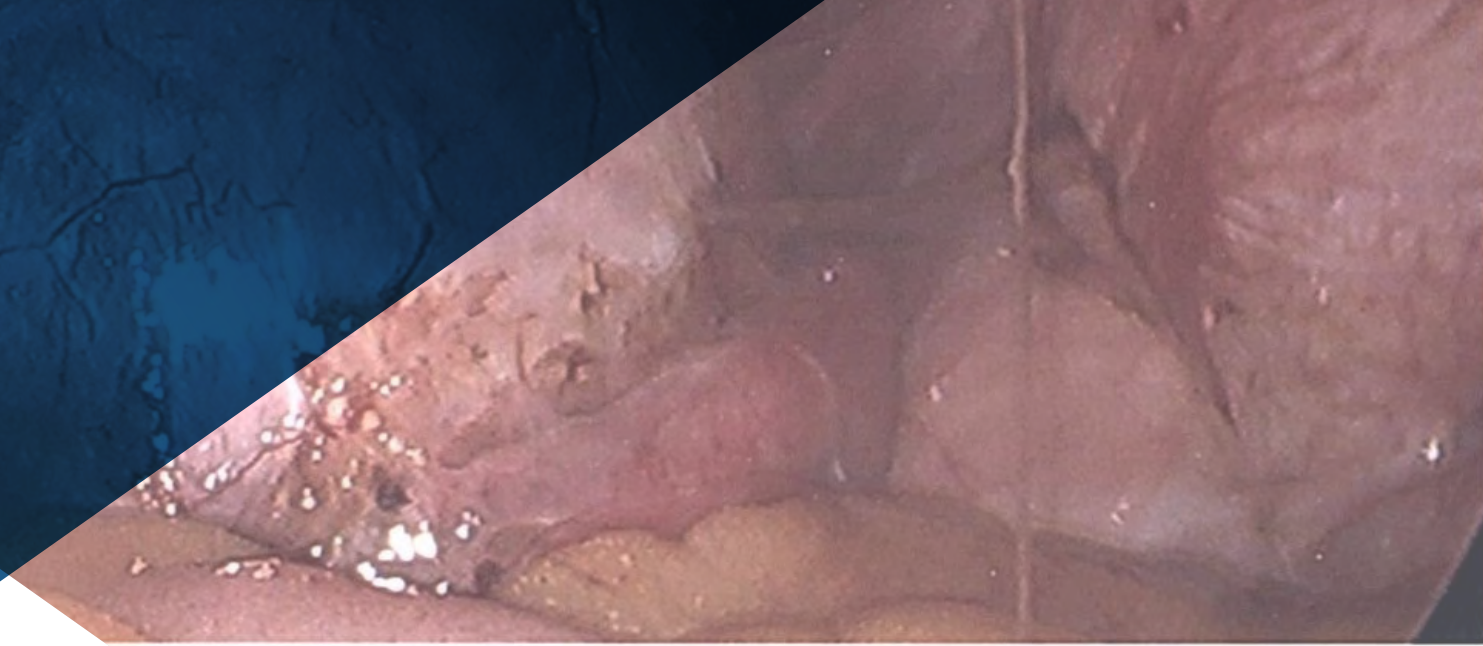
المؤهل العلمي

صفحة 28

المقدمة

في هذا البرنامج المكثف سيتم تعميق الصورة السريرية للمريض. عسر الطمث هو أكثر الأعراض شيوعًا، على الرغم من صعوبة تقييمه بسبب التطبيع الموجود في المجتمع حوله. لذلك، من الضروري معرفة المسوح المستخدمة في بطانة الرحم لتقييم الأعراض المذكورة بطريقة محايدة. من خلال هذا التدريب، سيتخصص الطبيب المختص في التقييم السريري للمريض المصاب بالانتباذ البطاني الرحمي، على أيدي متخصصين مرموقين يتمتعون بخبرة واسعة في هذا القطاع.





من خلال هذا البرنامج، نرغب في تحقيق هدفك المتمثل في الحصول على
تدريب متميز في هذا المجال المطلوب بشدة”



إن فهم الأعراض المختلفة التي قد يعاني منها المريض له أهمية حيوية في كل من تقديم اشتباه تشخيصي للمرض ومعرفة حالة المريض.

الدقة التشخيصية لفرط الطمث أو غزارة الطمث مهمة في تقييم أمراض النساء. إن صعوبة معرفة الحالة الموضوعية لهذه الأعراض تجعل استراتيجيات المسح والاختبارات التكميلية ضرورية.

لذلك، يتعمق هذا البرنامج في التاريخ والاختبارات التي سيحتاجها أي مريض يعاني من هذه الأعراض. بالإضافة إلى ذلك، فإن التقييم الصحيح لاضطرابات المسالك البولية التي حدثت، وقبل كل شيء، التأكيد على أهمية تزامنها مع الدورة الشهرية سيكون هدفًا أساسيًا لهذه المحاضرة الجامعية. الأهم من ذلك هو معرفة أعراض الجهاز الهضمي بسبب مدى تكرارها. سوف تتعمق كل من الاضطرابات البولية والجهاز الهضمي في التشخيص التفريقي. لذلك، فإن تحديد الأعراض وكيفية التصرف وفقًا لذلك سيساعد في تحسين نوعية حياة المرضى.

أخيرًا، لقد تم مؤخرًا ارتباط التعب المزمن والصداع النصفي بالانتباز البطاني الرحمي، وستتناول هذه الوحدة معرفة سبب تأثيرها عليها وكيفية تحسينها. بقيادة متخصصين على أعلى مستوى من التميز، يجمع هذا البرنامج بين جميع التخصصات المشاركة في التقييم السريري لمرضى بطانة الرحم المهاجرة. يتم توفير تأهيل فريد متعدد التخصصات لاكتساب أعلى درجة من التخصص في المرض.

تم تصميم هذه المحاضرة الجامعية لمساعدة المتخصصين على تحسين علاج مرضاهم المصابين بالانتباز البطاني الرحمي. يتم توفير التعليم والتدريب الفعال فيالتقييم السريري للمريضة المصابة بالانتباز البطاني الرحمي من خلال التدريس العملي والنظري من قبل أساتذة رفيعي المستوى.

تحتوي هذه المحاضرة الجامعية التقييم السريري للمريضة المصابة بالانتباز البطاني الرحمي على البرنامج التعليمي الأكثر اكتمالا وحدائة في السوق. أبرز سمات التدريب هي:

- ♦ تطوير الحالات العملية التي يقدمها الخبراء في داء البطانة الرحمية
- ♦ المحتويات التصويرية والتخطيطية والعملية البارزة التي يتم تصورها بها، تجمع المعلومات العلمية والعملية حول تلك التخصصات التي تعتبر ضرورية للممارسة المهنية.
- ♦ أحر المستجدات عن تقنيات الانتباز البطاني الرحمي
- ♦ الممارسات العملية حيث يمكن إجراء عملية التقييم الذاتي لتحسين عملية التعلم
- ♦ تركيزه الخاص على المنهجيات المبتكرة في تقنيات بطانة الرحم.
- ♦ دروس نظرية، أسئلة للخبير، منتديات نقاش حول مواضيع مثيرة للجدل وأعمال التفكير الفردي
- ♦ توفر المحتوى من أي جهاز ثابت أو محمول متصل بالإنترنت



توسيع معرفتك من خلال المحاضرة الجامعية هذه وتخصص في داء
البطانة الرحمية حتى تحقق التميز في هذا المجال ”

ستسمح لك درجة المحاضرة الجامعية عبر الإنترنت بنسبة 100% هذه بدمج دراستك مع عملك المهني مع زيادة معرفتك في هذا المجال.

إنه تدريب فريد من نوعه يتميز بجودة محتواه وأعضاء هيئة التدريس المتميزين فيه، والذي من خلاله ستحقق نجاحًا احترافيًا“



يشتمل البرنامج بين أعضاء هيئة التدريس الخاصة به على متخصصين منتمين إلى مجال الطب والذين يصبون كل خبراتهم العملية في هذا التدريب، بالإضافة إلى متخصصين مشهورين منتمين إلى جمعيات ذات مرجعية رائدة وجامعات مرموقة.

إن محتوى الوسائط المتعددة الذي تم تطويره باستخدام أحدث التقنيات التعليمية، والذين سيتيح للمهني فرصة للتعلم الموضوعي والسياقي، أي في بيئة محاكاة ستوفر تأهيلاً غامراً مبرمجاً للتدريب في مواقف حقيقية.

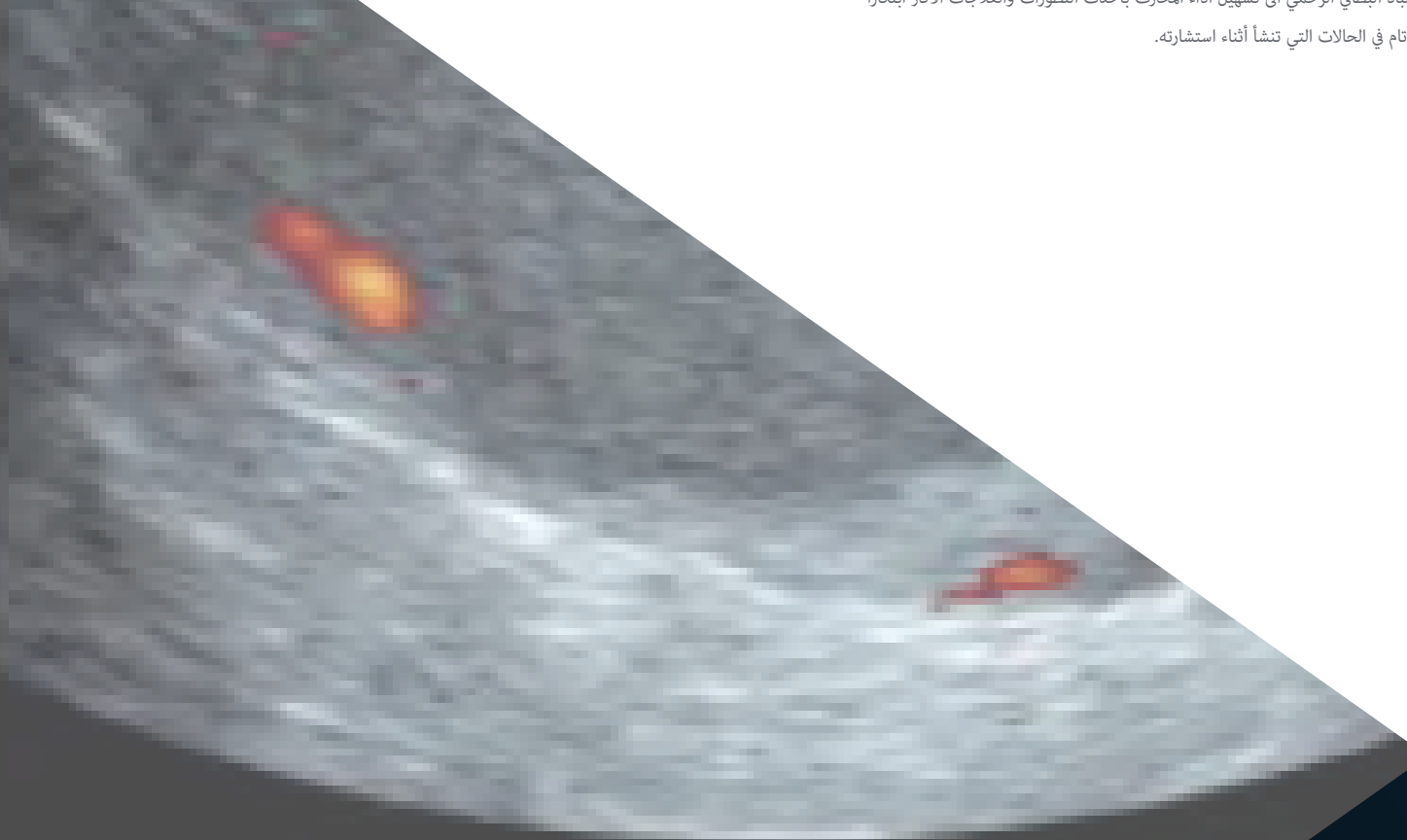
يعتمد تصميم هذا البرنامج على التعلم المرتكز على حل المشكلات، الطبية يجب على المهني من خلاله محاولة حل مواقف الممارسة المهنية المختلفة التي ستطرح عليه خلال الدورة الأكاديمية. للقيام بذلك، سيحصل المهني على مساعدة من نظام فيديو تفاعلي جديد تم إنشاؤه بواسطة خبراء مشهورين في مجال داء البطانة الرحمية والذين يتمتعون بخبرة تعليمية كبيرة.

endometrioma

endome

02 الأهداف

تهدف محاضرة جامعية في التقييم السريري للمريضة المصابة بالانتباز البطاني الرحمي الى تسهيل أداء المحترف بأحدث التطورات والعلاجات الأكثر ابتكارًا في هذا القطاع، وتحقيق تدريب متفوق يسمح له بالتصرف بأمان تام في الحالات التي تنشأ أثناء استشارته.



في جامعة *TECH*، وضعنا لأنفسنا هدفاً يتمثل في تقديم التدريب الأكثر اكتمالاً في السوق في علاج بطانة الرحم حتى تحصل على مستوى تخصص أعلى يرفعك إلى مستوى النخبة من المهنيين "



الأهداف العامة



- ♦ طور خبرتك التعليمية والمهنية في جميع المجالات الأساسية لانتباذ بطانة الرحم، مما يمنحك المعرفة والفهم والمهارات المهنية المناسبة لتحسين التعامل مع المرضى المصابين بهذا المرض المزمن
- ♦ تطوير المهارات القيادية في الانتباذ البطني الرحمي، من أجل التمكن من تشكيل فريق متعدد التخصصات يركز على هذه الحالة المرضية
- ♦ اكتساب فهم للعمليات التي ينطوي عليها التسبب في المرض وعلم الأمراض الفيزيائي لبطانة الرحم، فضلاً عن الجوانب الباثية، والتي ستوفر المعرفة المناسبة لإجراء التاريخ السريري الصحيح للمرض
- ♦ اكتساب المهارات الكافية لتنفيذ نهج تشخيصي للمريض من خلال الأعراض السريرية التي تعرضها وتوسيع المعرفة حول الأعراض الأقل تكراراً
- ♦ التعمق في الأساليب التشخيصية المختلفة لانتباذ بطانة الرحم من منظور نقدي في الممارسة السريرية الروتينية، تحليل معايير التشخيص المشتركة
- ♦ اكتساب المعرفة بأساليب التشخيص في البحوث التي تتراوح من علم المناعة إلى علم الوراثة وعلم التخلُّق، تطوير المهارات لمعرفة كيفية تفسير النتائج وفي أي مواقف لتطبيقها
- ♦ تحقيق القدرات المختصة بالتصنيف الصحيح لانتباذ بطانة الرحم، التعرف على أنواع الانتباذ البطني الرحمي وشدتها حسب التصنيفات المختلفة
- ♦ تطوير القدرة على الحصول على رؤية تكاملية للعضال الغدي، القدرة على تشخيص ومراقبة وعلاج المرضى المصابين بهذا المرض، التعرف بعمق على مجالات البحث الحالية
- ♦ التعرف بعمق على الانتباذ البطني الرحمي من وجهة نظر العلاج، تعميق المعرفة بالعلاجات الطبية الجديدة، التعرف على الخطوط العلاجية الجديدة قيد التحقيق
- ♦ اكتساب المعرفة بأنسب التقنيات الجراحية اعتماداً على حالة المريض ونوع بطانة الرحم المهاجرة، زيادة المعرفة حول المضاعفات وعلاجها
- ♦ التعمق في الجوانب الطبية والوقائية لآثار الانتباذ البطني الرحمي في مجال الطب التناسلي، التعرف على منظور علم الأجنة ومختبر التلقيح الصناعي
- ♦ التعرف بعمق على الارتباطات بالحالات المرضية المختلفة، توسيع المعرفة بالتعامل مع بطانة الرحم المرتبطة بأمراض المناعة الذاتية، التعمق في مخاطر الإصابة بالسرطان والتعامل مع الأساليب التشخيصية والوقائية المختلفة

أهداف محددة



- ♦ التعمق في تنوع الأعراض التي تحدث جنباً إلى جنب مع المرض التعرف على استقلالية هذا بكل شدة
- ♦ اكتشاف عسر الطمث من وجهة نظر علمية. التعرف على الاستطلاعات المستخدمة. التعرف على التشخيص التفريقي للأمراض الأخرى
- ♦ التعمق في تشخيص فرط الطمث. التعرف على الاختبارات التكميلية المستخدمة. التعرف على التشخيص التفريقي
- ♦ تقييم آلام الحوض المزمنة ككيان متميز يشمل أي أم مستقل عن الدورة الشهرية. التعمق في أصل الألم والاختبارات لتقييمه
- ♦ اكتساب المهارات اللازمة لإجراء سوابق دقيقة للأعراض البولية التي قد تظهر. التعرف على التشخيص التفريقي واعرف الاختبارات التكميلية الضرورية
- ♦ التعرف بعمق على أكثر أعراض الجهاز الهضمي شيوعاً. التعمق في الأمراض المصاحبة للانتباز البطاني الرحمي وتقييم تشخيصه بشكل صحيح
- ♦ تقييم الأعراض التي تتزامن مع الدورة الشهرية ومعالجة التورط خارج الصفاق المحتمل للمرض. التعرف على الاختبارات التكميلية والتشخيص التفريقي
- ♦ التعمق في تشخيص الصداع النصفي المرتبط بالانتباز البطاني الرحمي. التعرف على خصائص الصداع النصفي المرتبطة بالانتباز البطاني الرحمي ومدى انتشاره
- ♦ الخوض في تقييم التعب باعتباره أحد أعراض بطانة الرحم. التعرف على التأثير الذي يمكن أن تحدثه هذه الأعراض على نوعية حياة المرضى وكيفية التعامل معها
- ♦ تنمية المعرفة بالاضطرابات النفسية التي تصيب المرض



هيكل إدارة الدورة التدريبية

يشتمل البرنامج على خبراء مرجعيين في الانتباز البطاني الرحمي في أعضاء هيئة التدريس، الذين يصبون خبراتهم العملية في هذا التدريب. بالإضافة إلى ذلك، شارك خبراء مشهورون آخرون في تصميمه وإعداده، واستكمال البرنامج بطريقة متعددة التخصصات.



اجتمع الخبراء الرئيسيون في وأمراض النساء والتوليد ليعرضوا لك كل معارفهم في هذا المجال "



د. Kennedy, Stephen

- دكتوراه في الفلسفة من جامعة أكسفورد، أكسفورد، المملكة المتحدة
- دكتوراه في الفلسفة من جامعة نيفيلد، نيفيلد، المملكة المتحدة
- أستاذة الفلسفة في جامعة أكسفورد
- دكتوراه في الفلسفة من INTERGROWTH-21st
- باحث في الفلسفة في جامعة أكسفورد
- باحث في الفلسفة في جامعة أكسفورد، Keble College، أكسفورد

بفضل TECH، يمكنك التعلم من
أفضل المحترفين في العالم"



د. Moliner Renau, Belén

- ♦ مديرة وحدة الانتباذ البطاني الرحمي بمعهد Bernabeu
- ♦ رئيسة قسم الموجات فوق الصوتية للطب التناسلي في معهد Bernabeu
- ♦ منسقة مجموعة عمل "الصورة والخصوبة" لجمعية الخصوبة الإسبانية
- ♦ أخصائية في أمراض النساء والتوليد عبر MIR، مستشفى فالنسيا الجامعي الطبي
- ♦ دكتوراه في الطب والجراحة "بامتياز"، جامعة فالنسيا
- ♦ ماجستير في التناسل البشري، جامعة Rey Juan Carlos
- ♦ ماجستير في منهجية البحث، جامعة برشلونة المستقلة
- ♦ دراسات متقدمة لاستخدام STATA في البحوث الطبية الحيوية، جامعة برشلونة المستقلة
- ♦ خبيرة في علم الوراثة الطبية، جامعة فالنسيا
- ♦ ماجستير في أمراض المناعة الذاتية
- ♦ University Certificate Introduction to Regenerative Medicine: Biology and Applications of Human Stem Cells، جامعة فالنسيا



هيئة التدريس

د. Herencia Rivero, Alicia

- ♦ أخصائية أمراض النساء في الطب التناسلي في معهد Bernabeu بمadrid.

د. Fuentes Rozalén, Ana

- ♦ أخصائية أمراض النساء والتوليد. ماجستير في جراحة المناظير النسائية المتقدمة من جامعة فالنسيا عام 2015. طبيبة نسائية في معهد Bernabeu.

د. Gomis, Cristina

- ♦ طبيبة مساعدة في خدمة أمراض النساء والتوليد بمستشفى فالنسيا السريري

د. De La Torre Pérez, Esperanza

- ♦ طبيب أخصائية في أمراض النساء والتوليد. معهد Bernabeu. مدريد

د. Prieto Chaparro, Luis

- ♦ طبيب متخصص في منطقة جراحة المسالك البولية بمستشفى Elche الجامعي العام. طبيب مسالك بولية بمعهد Bernabeu بAlicante.

د. Romera Agullo, Natalia

- ♦ أخصائية نفسية للصحة العامة، معهد Bernabeu

د. Albero Amoros, Sonia

- ♦ طبيب نسائي في عيادة Accuna في أليكانتي



هيكل ومحتوى الدورة التدريبية

تم تصميم هيكل المحتويات من قبل أفضل المتخصصين في قطاع طبانة الرحم المهاجرة، مع خبرة واسعة ومكانة معترف بها في هذا المجال، مدعومة بحجم الحالات التي تمت مراجعتها ودراستها وتدخلها، مع إتقان واسع النطاق للتقنيات الجديدة المطبقة على تعليم.

ىحتوى برنامج المآضرة الجامعىة على البرنامج العلمى الأآثر اآتمالاً وآدائة فى السوق، مما ىجعلهُ آىارك الدرأسى الأفضل”





وحدة 1. التقييم السريري للمريضة المصابة بالانتباذ البطاني الرحمي

- 1.1. عسر الطمث
- 1.2. فرط الطمث ونزيف الرحم المختل
- 1.3. آلام الحوض المزمنة
- 1.4. اضطرابات المسالك البولية
- 1.5. اضطرابات الجهاز الهضمي
- 1.6. أعراض خارج الصفاق.
- 1.7. صداع نصفي
- 1.8. إعياء
- 1.9. الاضطرابات النفسية

تجربة تدريبية فريدة ومهمة وحاسمة لتعزيز تطور المهني



المنهجية

يقدم هذا البرنامج التدريبي طريقة مختلفة للتعلم. تم تطوير منهجيتنا من خلال وضع التعلم الدوري: إعادة التعلم. يُستخدم نظام التدريس هذا، على سبيل المثال، في أرقى كليات الطب في العالم، وقد تم اعتباره من أكثر الكليات فعالية من خلال المنشورات ذات الأهمية الكبيرة مثل مجلة نيو إنجلاند الطبية.

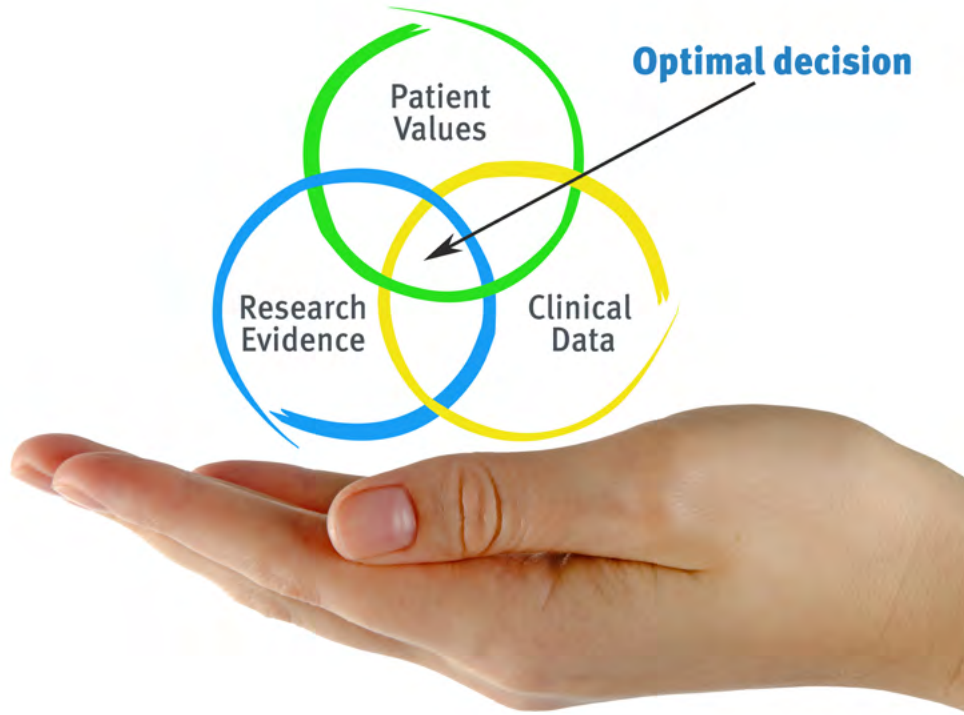


اكتشف منهجية إعادة التعلم، وهو نظام يتخلى عن التعلم الخطي التقليدي ليأخذك عبر أنظمة
التدريس الدورية: طريقة تعلم أثبتت فعاليتها للغاية، لا سيما في الموضوعات التي تتطلب
الحفظ"



في تيك نستخدم طريقة الحالة

في موقف محدد ، ما الذي يجب أن يفعل المحترف؟ خلال البرنامج ، ستواجه العديد من الحالات السريرية المحاكية ، بناءً على مرضى حقيقيين سيتعين عليك فيها التحقيق ، ووضع الفرضيات ، وأخيراً حل الموقف. هناك أدلة علمية وفيرة على فعالية الطريقة. يتعلم المتخصصون بشكل أفضل وأسرع وأكثر استدامة بمرور الوقت.



مع تيك يمكنك تجربة طريقة للتعلم تعمل على تحريك أسس الجامعات التقليدية في جميع أنحاء العالم.

وفقاً للدكتور جيرفاس ، فإن الحالة السريرية هي العرض المعلق لمريض ، أو مجموعة من المرضى ، والتي تصبح "حالة" ، مثلاً أو نموذجاً يوضح بعض المكونات السريرية المميزة ، إما بسبب قوتها التعليمية ، أو بسبب تفرده أو ندرته. من الضروري أن تستند الحالة إلى الحياة المهنية الحالية ، في محاولة لإعادة إنشاء عوامل التكيف الحقيقية في ممارسة العلاج الطبيعي المهني.



هل تعلم أن هذه الطريقة تم تطويرها عام 1912 في جامعة هارفارد لطلاب القانون؟ تتكون طريقة الحالة من تقديم مواقف حقيقية معقدة حتى يتمكنوا من اتخاذ القرارات وتبرير كيفية حلها. في عام 1924 تم تأسيسها كطريقة معيارية للتدريس في جامعة هارفارد.

تتر فعالية هذه الطريقة بأربعة إنجازات أساسية:

1. الطلبة الذين يتبعون هذه الطريقة لا يحققون فقط استيعاب المفاهيم ، بل يطورون أيضًا قدرتهم العقلية ، من خلال تمارين لتقييم المواقف الحقيقية وتطبيق المعرفة.

2. يتخذ التعلم شكلًا قويًا في المهارات العملية التي تتيح للطلاب اندماجًا أفضل في العالم الحقيقي.

3. يتم تحقيق استيعاب أبسط وأكثر كفاءة للأفكار والمفاهيم ، وذلك بفضل نهج المواقف التي نشأت من الواقع.

4. يصبح الشعور بكفاءة الجهد المستثمر حافزًا مهمًا للغاية للطلبة ، مما يترجم إلى اهتمام أكبر بالتعلم وزيادة الوقت المخصص للعمل في الدورة.

منهجية إعادة التعلم

تجمع نيك بفعالية بين منهجية دراسة الحالة ونظام تعلم عبر الإنترنت بنسبة 100% استناداً إلى التكرار ، والذي يجمع بين 8 عناصر تعليمية مختلفة في كل درس.

نحن نشجع دراسة الحالة بأفضل طريقة تدريس بنسبة 100% عبر الإنترنت إعادة التعلم.



سيتعلم المهني من خلال الحالات الحقيقية وحل المواقف المعقدة في بيئات التعلم المحاكاة. تم تطوير هذه التدريبات من أحدث البرامج التي تسهل التعلم الغامر.

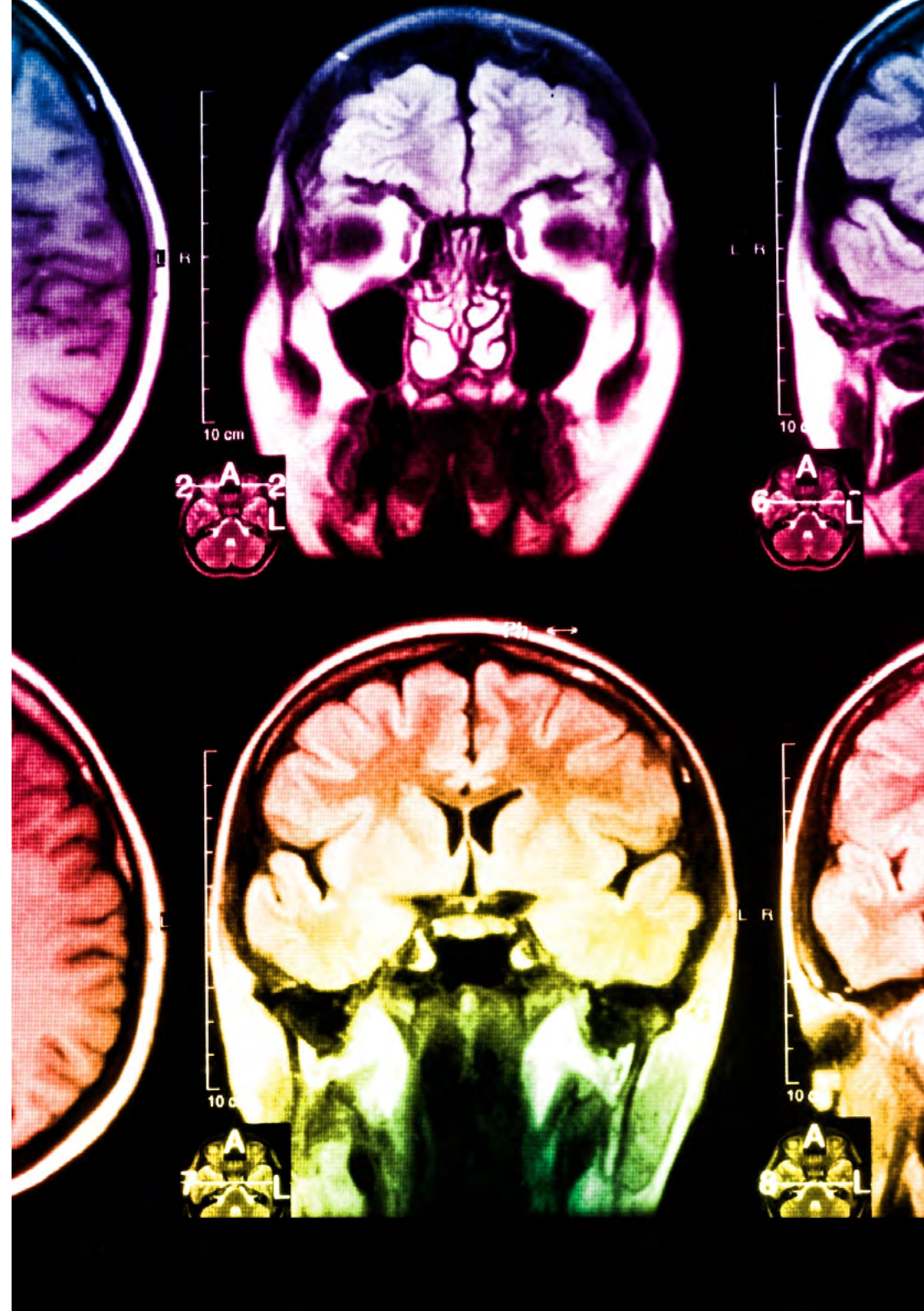
تقع في الطليعة التربوية العالمية ، تمكنت طريقة إعادة التعلم من تحسين مستويات الرضا العالمية للمهنيين الذين أنهوا دراستهم ، فيما يتعلق بمؤشرات الجودة لأفضل جامعة عبر الإنترنت في اللغة الإسبانية الناطقة (جامعة كولومبيا).

مع هذه المنهجية ، تم تدريب أكثر من 250000 طبيب بنجاح غير مسبق في جميع التخصصات السريرية بغض النظر عن العبء في الجراحة. تم تطوير منهجيتنا التربوية في بيئة ذات متطلبات عالية ، مع طلاب جامعيين يتمتعون بملف اجتماعي واقتصادي مرتفع ومتوسط عمر يبلغ 43.5 عامًا.

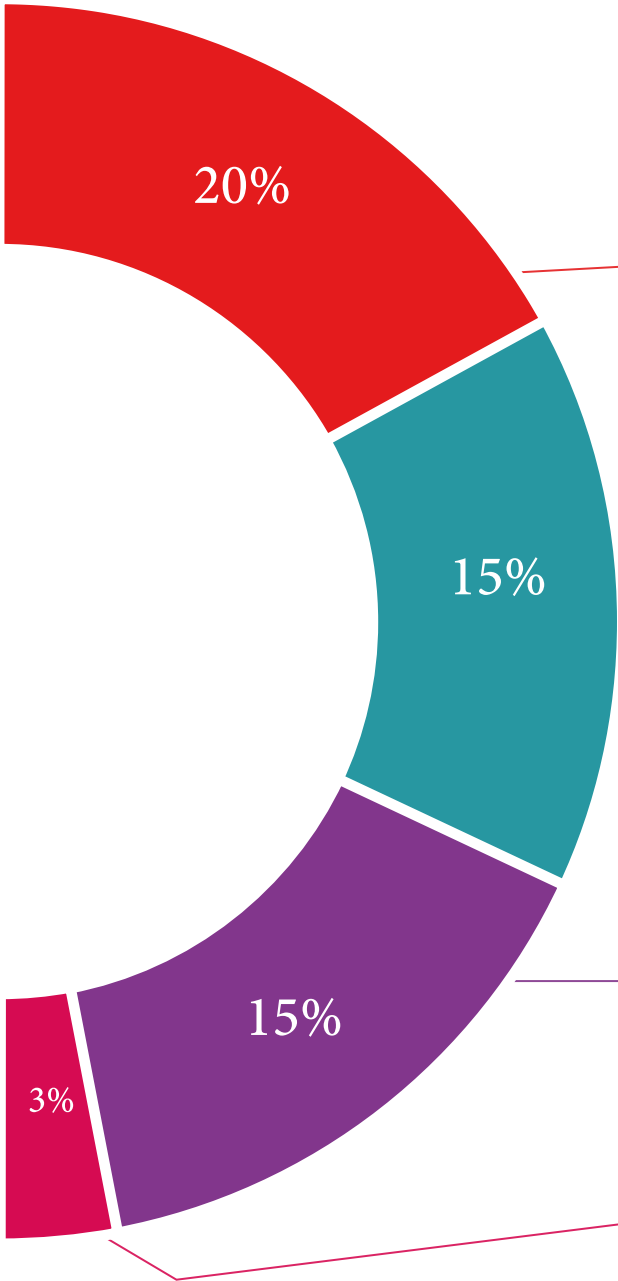
ستسمح لك إعادة التعلم بالتعلم بجهد أقل وأداء أكبر ، والمشاركة بشكل أكبر في تدريبك ، وتنمية الروح النقدية ، والدفاع عن الحجج والآراء المتناقضة: معادلة مباشرة للنجاح.

في برنامجنا ، التعلم ليس عملية خطية ، ولكنه يحدث في دوامة (تعلم ، وإلغاء التعلم ، والنسيان ، وإعادة التعلم). لذلك ، يتم دمج كل عنصر من هذه العناصر بشكل مركزي.

الدرجة العالمية التي حصل عليها نظام تيك التعليمي هي 8.01 ، وفقًا لأعلى المعايير الدولية.



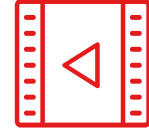
يقدم هذا البرنامج أفضل المواد التعليمية المعدة بعناية للمحترفين:



المواد الدراسية

تم إنشاء جميع المحتويات التعليمية من قبل المتخصصين الذين سيقومون بتدريس الدورة ، خاصةً له ، بحيث يكون التطوير التعليمي محدداً وملموساً حقاً.

يتم تطبيق هذه المحتويات بعد ذلك على التنسيق السمعي البصري ، لإنشاء طريقة عمل تيك عبر الإنترنت. كل هذا ، مع أكثر التقنيات ابتكاراً التي تقدم قطعاً عالية الجودة في كل مادة من المواد التي يتم توفيرها للطالب.



الاساليب والاجراءات الجراحية بالفيديو

تعمل تيك على تقريب الطالب من التقنيات الأكثر ابتكاراً وأحدث التطورات التعليمية وإلى طليعة التقنيات الطبية الحالية. كل هذا ، في أول شخص ، بأقصى درجات الصرامة ، موضحاً ومفصلاً للمساهمة في استيعاب الطالب وفهمه. وأفضل ما في الأمر هو أن تكون قادراً على رؤيته عدة مرات كما تريد.



ملخصات تفاعلية

يقدم فريق تيك المحتوى بطريقة جذابة وديناميكية في أقراص المحتوى بطريقة جذابة وديناميكية في أقراص الوسائط المتعددة التي تشمل الصوت والفيديو والصور والرسوم البيانية والخرائط المفاهيمية من أجل تعزيز المعرفة.

تم منح هذا النظام التعليمي الحصري الخاص بتقديم محتوى الوسائط المتعددة من قبل شركة Microsoft كـ "حالة نجاح في أوروبا".



قراءات تكميلية

مقالات حديثة ووثائق إجماع وإرشادات دولية ، من بين أمور أخرى. في مكتبة تيك الافتراضية ، سيتمكن الطالب من الوصول إلى كل ما يحتاجه لإكمال تدريبه.





تحليل الحالات التي تم إعدادها وتوجيهها من قبل خبراء

التعلم الفعال يجب أن يكون بالضرورة سياقياً. لهذا السبب ، تقدم تيك تطوير حالات حقيقية يقوم فيها الخبير بتوجيه الطالب من خلال تنمية الانتباه وحل المواقف المختلفة: طريقة واضحة ومباشرة لتحقيق أعلى درجة من الفهم.



الاختبار وإعادة الاختبار

يتم تقييم معرفة الطالب بشكل دوري وإعادة تقييمها في جميع أنحاء البرنامج ، من خلال أنشطة وتمارين التقييم الذاتي والتقييم الذاتي بحيث يتحقق الطالب بهذه الطريقة من كيفية تحقيقه لأهدافه.



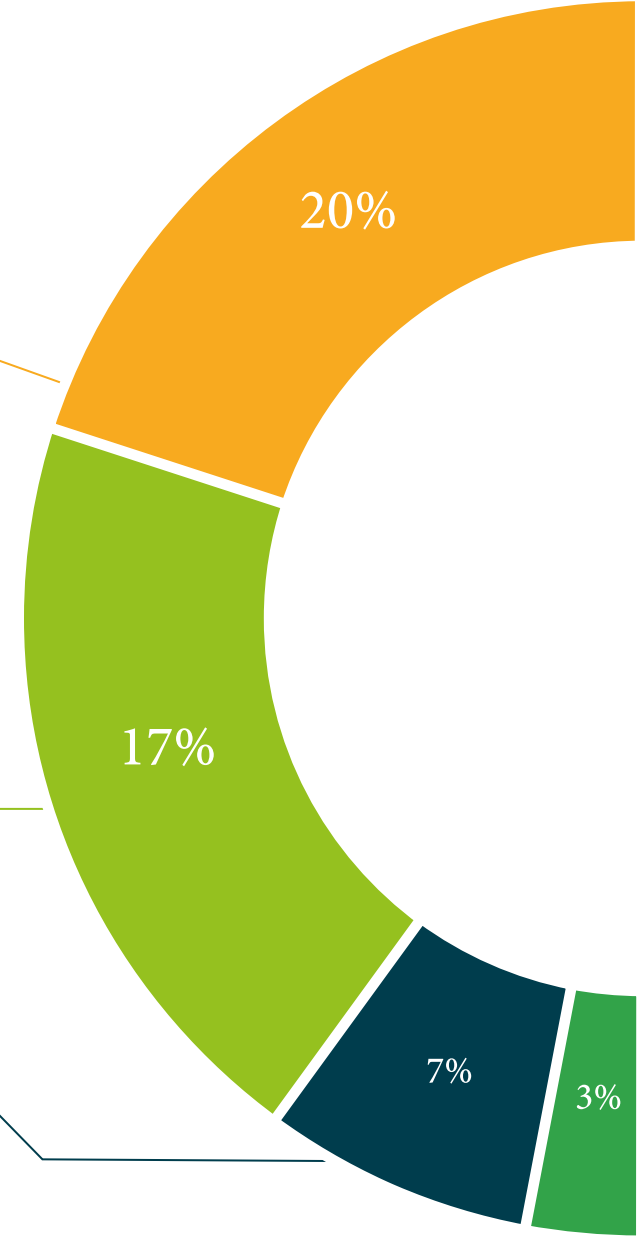
فصول الماجستير

هناك دليل علمي على فائدة ملاحظة خبراء الطرف الثالث ، وما يسمى بالتعلم من خبير يقوي المعرفة والذاكرة ، ويولد الأمان في القرارات الصعبة في المستقبل.



مبادئ توجيهية سريعة للعمل

تقدم تيك محتوى الدورة الأكثر صلة في شكل صحائف وقائع أو أدلة عمل سريعة. طريقة تركيبية وعملية وفعالة لمساعدة الطالب على التقدم في تعلمهم.



المؤهل العلمي

تضمن هذه المحاضرة الجامعية في التقييم السريري للمريضة المصابة بالانتباز البطاني الرحمي بالإضافة إلى التدريب الأكثر صرامة وحدائق، الحصول على شهادة صادرة عن جامعة TECH التكنولوجية.



اجتاز هذا البرنامج بنجاح وأحصل على شهادتك الجامعية دون الذهاب إلى أي مكان أو القيام بأي أعمال ورقية مرهقة "



تحتوي درجة المحاضرة الجامعية في التقييم السريري للمريضة المصابة بالانتباز البطاني الرحمي على البرنامج العلمي الأكثر اكتمالا وحدائة في السوق.

بعد اجتياز الطالب للتقييمات، سوف يتلقى عن طريق البريد العادي * مع إيصال استلام مؤهل درجة المحاضرة الجامعية الصادرة عن TECH الجامعة التكنولوجية.

المؤهل الصادر عن TECH الجامعة التكنولوجية سوف يشير إلى التقدير الذي تم الحصول عليه في درجة المحاضرة الجامعية، وسوف يفي المتطلبات التي عادة ما تُطلب من قبل مكاتب التوظيف ومسابقات التعيين ولجان التقييم الوظيفي المهني.

المؤهل: محاضرة جامعية في التقييم السريري للمريضة المصابة بالانتباز البطاني الرحمي

عدد الساعات الدراسة المعتمدة: 150 ساعة.



محاضرة جامعية

التقييم السريري للمريضة المصابة بالانتباز البطاني الرحمي

« طريقة التدريس: أونلاين

« مدة الدراسة: 6 أسابيع

« المؤهل الجامعي من: TECH الجامعة التكنولوجية

« مواعيد الدراسة: وفقاً لوتيرتك الخاصة

« الامتحانات: أونلاين

« موجه إيل: املهنيبي الذين ينتمون إيل مختلف التخصصات الأكاديمية

الذين يرغبون يف التعمق

« يف السيناريو الجديد الذي ينشأ يف عامل الفخامة ، وفرصه للنمو

والتسويق.

محاضرة جامعية
التقييم السريري للمريضة المصابة
بالانتباز البطاني الرحمي