

# محاضرة جامعية

## نماذج الرعاية والمساعدة لدى مرضى الأمراض المزمنة المعقدة

# الفهرس

01

المقدمة

ص. 4

02

الأهداف

ص. 8

03

هيكل الإدارة وأعضاء هيئة تدريس الدورة التدريبية

ص. 12

04

الهيكل والمحتوى

ص. 18

05

منهجية الدراسة

ص. 22

06

المؤهل العلمي

ص. 32



**tech** global  
university

## محاضرة جامعية

### نماذج الرعاية والمساعدة لدى مرضى الأمراض المزمنة المعقدة

- « طريقة الدراسة: عبر الإنترنت
- « مدة الدراسة: 6 شهر
- « المؤهل العلمي من: TECH Global University
- « إجمالي عدد النقاط المعتمدة: 6 نقطة دراسية (حسب نظام ECTS)
- « مواعيد الدراسة: وفقاً لوتيرتك الخاصة
- « الامتحانات: عبر الإنترنت

رابط الدخول إلى الموقع الإلكتروني: [www.techtute.com/ae/medicine/postgraduate-certificate/care-assistance-models-complex-chronic-patients](http://www.techtute.com/ae/medicine/postgraduate-certificate/care-assistance-models-complex-chronic-patients)

ستطبق في ممارستك المهنية نماذج إدارة شاملة ستعزز  
الاستدامة بفضل هذا البرنامج المبتكر من TECH"



# المقدمة

وفقاً لمنظمة الصحة العالمية، حدثت زيادة كبيرة في عدد المرضى المصابين بأمراض مزمنة في السنوات الأخيرة. في مواجهة هذه المضاعفات، يسعى الأخصائيون باستمرار إلى تطبيق نماذج جديدة للرعاية متعددة التخصصات. بهذه الطريقة، تتراوح المساعدة من الاحتياجات الطبية للمستخدمين إلى دعمهم النفسي وحتى الاجتماعي. يوفر المشهد التكنولوجي المتغير مصدراً للفرص لتجديد هذه الرعاية الطبية، على سبيل المثال، تطبيقات الاتصال المرئي الرقمي التي يمكن استخدامها لتقديم العلاج من أي مكان في العالم. لذلك، طورت TECH برنامجاً مبتكراً سيتناول كل من تصميم وتنفيذ خطط الرعاية متعددة التخصصات. كل ذلك في صيغة مرنة 100% عبر الإنترنت.



ستقوم بتطوير الاستراتيجيات الأكثر ابتكاراً لضمان سلامة المريض المزمّن المعقد.

ستحقق أهدافك بفضل أدوات TECH التعليمية، بما في ذلك مقاطع الفيديو التوضيحية والملخصات التفاعلية"



هل تريد تصميم خطط الرعاية متعددة التخصصات الأكثر فعالية؟ حقق ذلك من خلال هذا التدريب خلال 6 أسابيع فقط"

البرنامج يضم في أعضاء هيئة تدريسه محترفين يجلبون إلى هذا التدريب خبرة عملهم، بالإضافة إلى متخصصين معترف بهم من الشركات الرائدة والجامعات المرموقة.

سيتيح محتوى البرنامج المتعدد الوسائط، والذي صيغ بأحدث التقنيات التعليمية، للمهني التعلم السياقي والموقعي، أي في بيئة محاكاة توفر تدريباً غامراً مبرمجاً للتدريب في حالات حقيقية.

يركز تصميم هذا البرنامج على التعلّم القائم على حل المشكلات، والذي يجب على المهني من خلاله محاولة حل مختلف مواقف الممارسة المهنية التي تنشأ على مدار العام الدراسي. للقيام بذلك، سيحصل على مساعدة من نظام فيديو تفاعلي مبتكر من قبل خبراء مشهورين.



يلعب الذكاء الاصطناعي دورًا متزايد الأهمية في الرعاية السريرية للأشخاص الذين يعانون من أمراض مزمنة. يمكن لهذه الأنظمة المتقدمة تحليل كميات كبيرة من البيانات الطبية (مثل نتائج الفحوصات أو السجلات الإلكترونية الصحية) لتحديد الأنماط التي قد تُغفل. بهذه الطريقة، يسمح للخبراء بالكشف المبكر عن الأمراض المزمنة وتحديد الأفراد الأكثر عرضة للإصابة بها. في الوقت نفسه، يمكن للأجهزة القابلة للارتداء المتصلة بالذكاء الاصطناعي متابعة العلامات الحيوية في الوقت الحقيقي، ومن أبرزها معدل ضربات القلب، وضغط الدم، ونسبة تشبع الأكسجين في الدم.

لكي يتمكن الأطباء من تحسين استخدام الأتمتة الذكية إلى أقصى حد، قامت TECH بتنفيذ برنامج ثوري سيوفر لهم الأدوات التكنولوجية الأكثر فعالية في المجال الصحي. من هذا المنطلق، سيتعمق المنهج في الجوانب المتقدمة التي يجب أخذها في الاعتبار في مقارنة المزمته.

بالتالي، ستتم معالجة تحديد احتياجات المرضى المزمنين المعقدين. بهذه الطريقة، سيتمكن الخريجون من وضع تقنيات لضمان سلامتهم ووضع علاجات تتناسب مع ظروفهم الشخصية. بالإضافة إلى ذلك، ستؤكد المواد التثقيفية على ضرورة تعزيز الاستراتيجيات العامة لرفع مستوى الوعي العام بأهمية العناية بصحتهم.

من ناحية أخرى، تتميز منهجية هذه الشهادة الجامعية بكونها 100% عبر الإنترنت، وتتكيف مع احتياجات المهنيين المشغولين الذين يسعون إلى التقدم في حياتهم المهنية. كما يستخدم نظام إعادة التعلم (المعروف بـ Relearning)، على أساس تكرار المفاهيم الرئيسية لإصلاح المعرفة وتسهيل التعلم.

بهذه الطريقة، فإن الجمع بين المرونة والنهج التربوي المتين يجعله في متناول الجميع. سيتمكن الطلاب أيضًا من الوصول إلى مكتبة مليئة بمصادر الوسائط المتعددة بتنسيقات مختلفة، مثل الملخصات التفاعلية والرسوم البيانية.. الأهم من ذلك أن البرنامج سيتضمن صفوف دراسية متقدمة يقدمها المدير الدولي المُستضاف المشهور.

تحتوي المحاضرة الجامعية في نماذج الرعاية والمساعدة لدى مرضى الأمراض المزمنة المعقدة على البرنامج العلمي الأكثر اكتمالاً وحدائقة في السوق. أبرز خصائصه هي:

- ♦ تطوير دراسات الحالة التي قدمها خبراء في نماذج الرعاية والعناية بالمرضى المزمنين المعقدين.
- ♦ محتوياتها البيانية والتخطيطية والعملية البارزة التي يتم تصورها بها تجمع المعلومات العلمية والعملية حول تلك التخصصات الأساسية للممارسة المهنية
- ♦ التمارين العملية حيث يمكن إجراء عملية التقييم الذاتي لتحسين التعلم
- ♦ تركيزه الخاص على المنهجيات المبتكرة
- ♦ دروس نظرية وأسئلة للخبراء ومنتديات مناقشة حول القضايا المثيرة للجدل وأعمال التفكير الفردية
- ♦ توفر المحتوى من أي جهاز ثابت أو محمول متصل بالإنترنت



سيقدم المدير الدولي المُستضاف مرموق دورة تدريبية شاملة تتناول أحدث الاتجاهات في مجال المراقبة عن بُعد"

سوف تتفوق في تقديم رعاية عالية الجودة  
للمرضى، استنادًا إلى القيم الأخلاقية مثل  
التعاطف والنزاهة"





# الأهداف

سيمكن هذا المنهج الطلاب من إثراء ممارستهم المهنية بنماذج الرعاية الصحية الأكثر ابتكاراً التي تستهدف المرضى المزمين المعقدين. بهذه الطريقة، سيقدم الخريجون لهؤلاء المستخدمين اهتماماً شخصياً مخصصاً على أساس أعلى مستويات الجودة. سيطبق الأخصائيون أيضاً استراتيجيات السلامة في إجراءاتهم لضمان سلامة المتضررين. من ناحية أخرى، سيكونون مؤهلين تأهيلاً عالياً للابتكار من خلال تصميم وتطوير تقنيات نهج جديد باستخدام تكنولوجيا المعلومات والاتصالات.

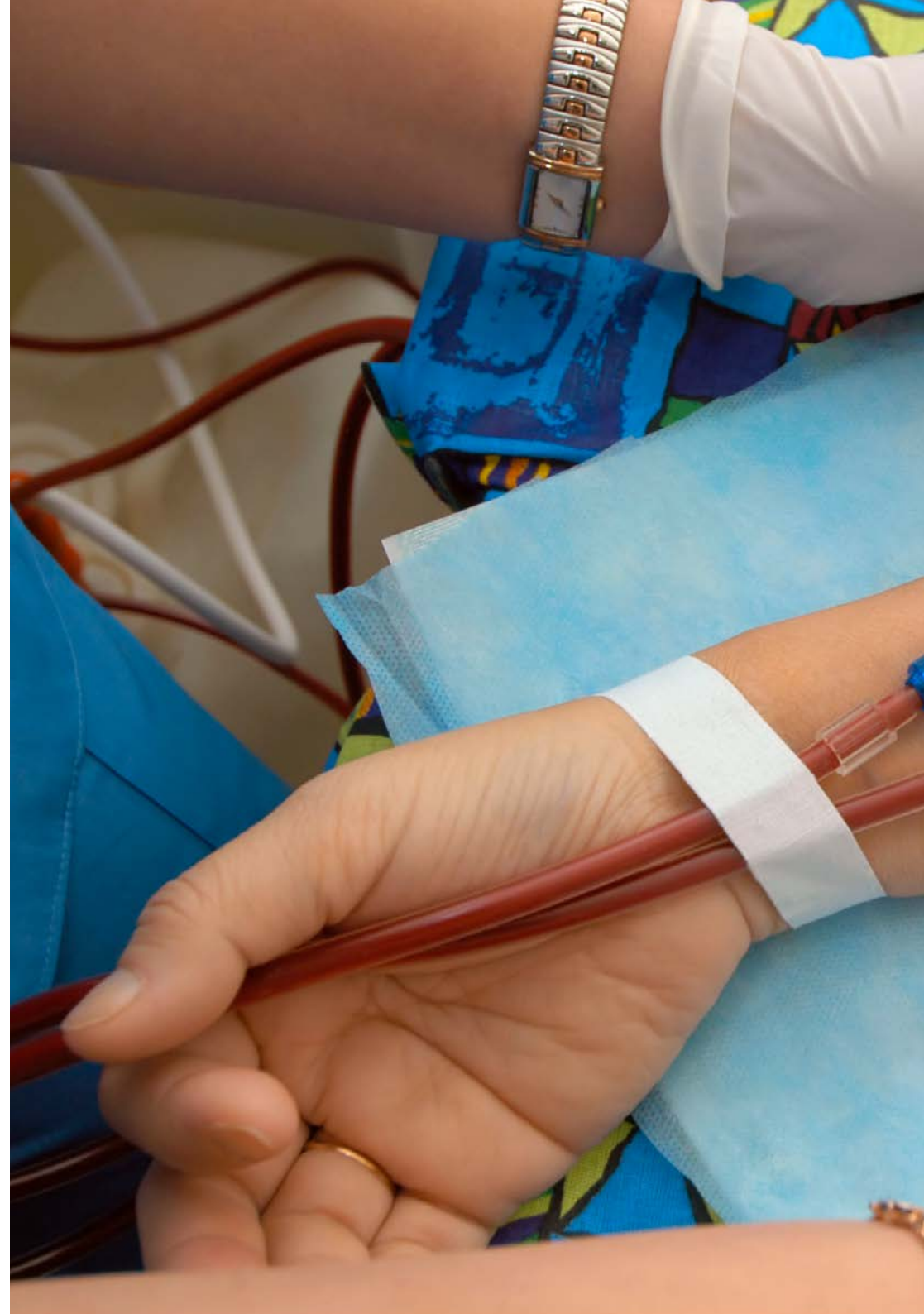


## الأهداف العامة



- ♦ تحديد الاحتياجات الخاصة للمريض المزمن المعقد في تلقي الرعاية الصحية
- ♦ الدراسة المتعمقة لنماذج مختلفة من الرعاية الصحية للمرضى المزمنين المعقدين
- ♦ تقييم الاستراتيجيات المختلفة لرعاية المرضى المزمنين المعقدين
- ♦ إنشاء فرص للتغيير على مختلف مستويات الرعاية في تقديم الرعاية للمريض المزمن المعقد

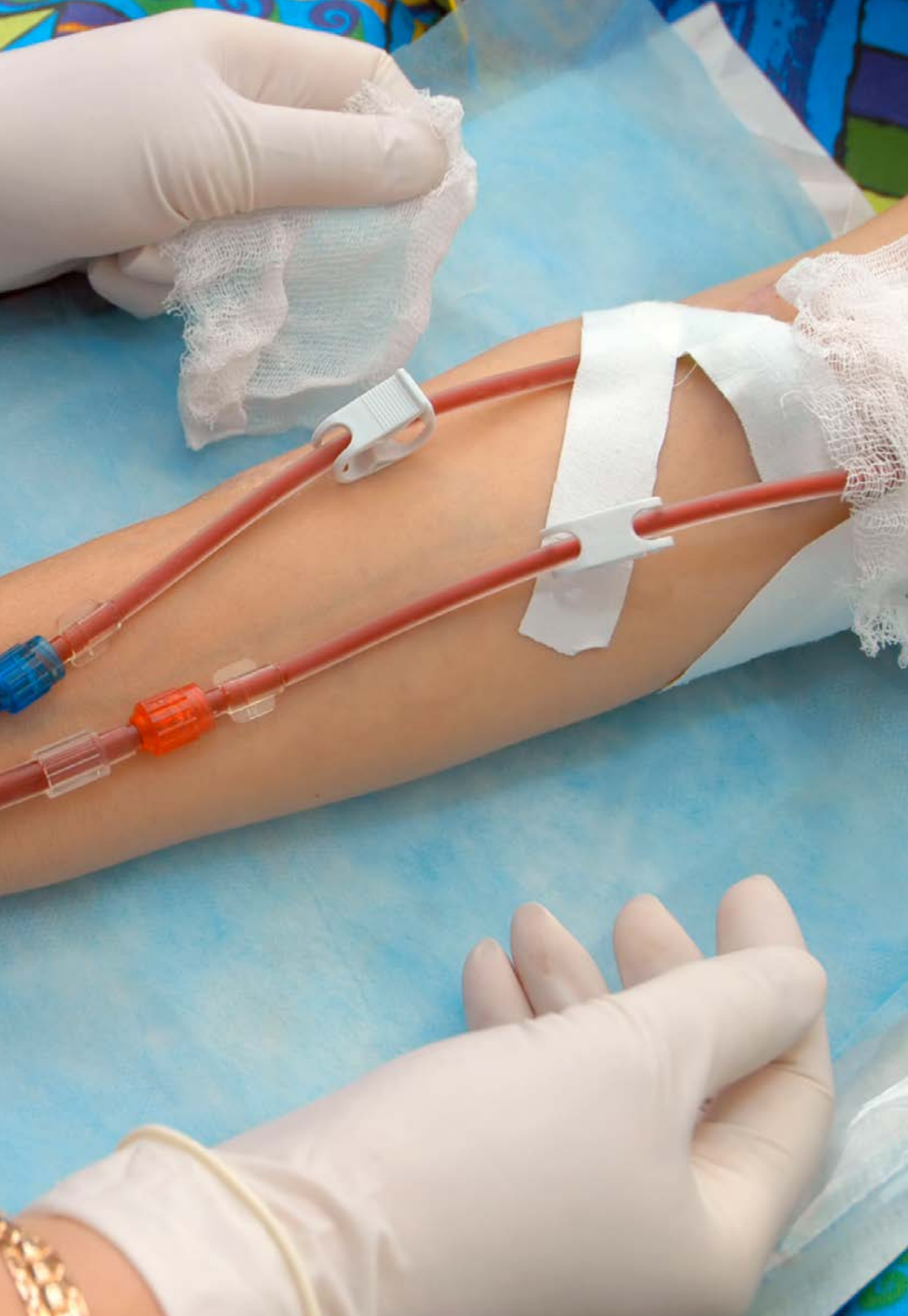
تجربة تدريبية فريدة ومهمة وحاسمة لتعزيز  
تطورك المهني"





## الأهداف المحددة

- ♦ تجميع النماذج الأكثر انتشارًا لرعاية المرضى المزمنين المعقدين
- ♦ فحص نماذج الرعاية الأكثر استخدامًا للمرضى المزمنين المعقدين ودراسة تطبيقها على مستويات الرعاية المختلفة
- ♦ تحديد مستويات الرعاية الأكثر ملاءمة للمرضى المزمنين المعقدين
- ♦ إثبات نقاط للتحسين تنطبق على ممارستنا السريرية المعتادة مع المريض المزمّن المعقد



تنوع المواهب والمعرفة لدى أعضاء هيئة التدريس  
سيولد بيئة تعليمية ديناميكية وثرية " تدرّب مع  
الأفضل! "



# هيكل الإدارة وأعضاء هيئة تدريس الدورة التدريبية

من أجل تقديم أعلى مستوى من التميز التعليمي، تضم TECH فريقاً تعليمياً مرموقاً. يتمتع هؤلاء المتخصصون بخلفية مهنية واسعة، حيث جزءاً من شركات تكنولوجيا المعلومات مشهورة. بالإضافة إلى ذلك، فهي تتميز بمعرفتها المتعمقة بنماذج الرعاية والمساعدة للمرضى المزمين المعقدين، حيث تقدم الموارد التكنولوجية الأكثر تقدماً في مجال الرعاية الصحية. بهذه الطريقة، سيحصل الخريج أو الخريجة على الضمانات التي يحتاجها لتحديث كفاءاتهم واكتساب مهارات جديدة لتقديم خدمة عالية الجودة لمرضاهم.

## د. Kirchoff, Robert W.

- رئيس قسم الأبحاث في Mayo Clinic Hospital في Minnesota, الولايات المتحدة الأمريكية
- المدير الطبي في مؤسسات Detroit
- رئيس الجمعية الأمريكية لطب الإدمان
- مؤسس مختبر المعلوماتية والتعلم الآلي في مستشفى Mayo Clinic
- مساعد طبيب في نظام Saint Joseph Mercy Health System في Michigan
- درجة الماجستير في العلوم في المعلوماتية الطبية من The Johns Hopkins University School of Medicine
- بكالوريوس في الآداب، علم الأحياء والكيمياء من Albion College
- طبيب مقيم في الطب الباطني في كلية الطب Wayne State University School of Medicine
- طبيب مقيم في الجراحة العامة في مستشفى Mayo Clinic
- معتمد من المجلس الأمريكي للطب الباطني
- عضو المجلس الأمريكي للطب الوقائي



بفضل TECH ستتمكن من التعلم مع  
أفضل المحترفين في العالم"

## المدير الدولي المستضاف



حصل Robert W. Kirchoff على جائزة الجمعية الأمريكية لطب الإدمان لأبحاثه في هذا المجال، ويعتبر Robert W. Kirchoff طبيباً مرموقاً متخصصاً في مجال اضطرابات تعاطي المواد المخدرة. ومن هذا المنطلق، فقد أمضى معظم حياته المهنية في العمل في مؤسسات صحية دولية رائدة، مثل مستشفى Mayo Clinic Hospital في Minnesota أو نظام Saint Joseph Mercy Health System في Michigan.

ومن بين إنجازاته الرئيسية مساهمته الرئيسية في تأسيس مختبر علوم الحاسب الآلي والتعلم الآلي. بهذه الطريقة، ساهمت بشكل كبير في تحسين موارد المستشفى من خلال التحليلات التنبؤية. كما أنها استخدمت هذه الأداة التكنولوجية التي تنتمي إلى الذكاء الاصطناعي لتحديد المرضى المعرضين لخطر إدمان المخدرات والانتكاس. بالتالي، فقد أدى ذلك إلى اكتساب العديد من المتعاطين استراتيجيات متقدمة للتكيف من أجل تجنب تعاطي المخدرات.

تجدر الإشارة إلى أنه يجمع بين هذا العمل ودوره كباحث سريري. في هذا الصدد، لديه إنتاج مكثف في مواضيع مثل تطبيقات البيانات الضخمة في مجال الطب، والعلاجات الدوائية الأكثر ابتكاراً لمكافحة إدمان الكحول، والمعلوماتية الانتقالية المطبقة على الأفراد الذين يعانون من اضطرابات نفسية، وتقنيات الوقاية من تعاطي المخدرات أو المنهجيات المتطورة لعلاج إدمان المخدرات.

علاوة على ذلك، وفي إطار التزامه القوي بتطوير التكنولوجيا الطبية، فهو متحدث منتظم في المؤتمرات والندوات العلمية الدولية. نتيجة لذلك، فقد سهلت فهماً أكبر للعلاجات بمساعدة العقاقير لعلاج الاعتماد على المواد الكيميائية في المجتمع الصحي. في المقابل، مكّنت الأخصائيين من اكتساب المهارات اللازمة لتحقيق أقصى استفادة من المعلوماتية الحيوية السريرية وتحسين تشخيصاتهم وإدارة الأمراض إلى حد كبير.





## هيكل الإدارة

### د. Romero Pareja, Rodolfo.

- المدير الطبي في مستشفى الطوارئ Enfermera Isabel Zendal
- طبيب مقيم بقسم الطوارئ في مستشفى خيتافي الجامعي
- مساهم في مجموعات العمل المعنية بالبرامج في الطب؛ والإدارة الصحية والتخطيط لمديري الصحة؛ والطوارئ والرعاية الحرجة وطباطوارئ
- دكتور في الطب من جامعة Oviedo
- ماجستير في طب الطوارئ بجامعة كومبلوتينسي في Madrid
- ماجستير في الإدارة الطبية والإدارة السريرية من المدرسة الوطنية للصحة ومعهد كSalud Carlos III والجامعة الوطنية للتعليم عن بُعد
- بكالوريوس الطب والجراحة من جامعة كومبلوتينسي بمدريد



### د. Tejedor López, Luis.

- طبيب متخصص في مستشفى الطوارئ Enfermera Isabel Zendal
- مدير الحالة الطبية. HealthMotiv S.L.
- رئيس جمعية MIR إسبانيا
- ماجستير في دعم العلاج والرعاية التلطيفية لمرضى الأورام من جامعة Isabel
- ماجستير إدارة الأعمال في إدارة وتنظيم الرعاية الصحية من المدرسة الأوروبية للتعليم الصحي
- أخصائي طبي في طب الشيخوخة عبر MIR
- بكالوريوس في الطب من جامعة Navarra



ستوسع معرفتك من خلال الحالات الحقيقية وحل المواقع المعقدة  
في بيئات التعلم المحاكاة"



# الهيكل والمحتوى

يجمع هذا البرنامج، الذي صممه طاقم تدريس متمرس، بين أكثر نماذج الرعاية تقدماً لضمان تقديم خدمات عالية الجودة للمرضى المزمين المعقدين. سيوفر التدريب للمتدربين مجموعة متنوعة من الاستراتيجيات والهيكل لتلبية احتياجات هؤلاء المستخدمين بطريقة شاملة. بالإضافة إلى ذلك، سيتم مواصلة استكشاف استخدام تكنولوجيا المعلومات والاتصالات لتحسين رعاية هؤلاء المرضى. بهذه الطريقة، ستشجع الشهادة الجامعية الطلاب على الابتكار والبحث عن فرص جديدة لزيادة الوعي بالرعاية الذاتية.



- 7.1 الرعاية الذاتية والتثقيف الصحي في الحالات المزمنة
  - 1.7.1 الجوانب المتقدمة للرعاية الذاتية
  - 2.7.1 دور الرعاية الذاتية في الإصابة بالأمراض المزمنة
  - 3.7.1 الاستراتيجيات العامة للتثقيف الصحي
  - 4.7.1 الاستراتيجيات العامة لتعزيز الرعاية الذاتية
- 8.1 الجوانب الأخلاقية والاجتماعية
  - 1.8.1 التأثير الاجتماعي والاقتصادي للأمراض المشتركة والمزمنة
  - 2.8.1 العلاقة بين الطبيب والمريض
  - 3.8.1 الإنصاف والحصول على الرعاية الصحية
  - 4.8.1 التمييز
- 9.1 تكنولوجيا المعلومات والاتصالات في رعاية المرضى المزمنين المعقدين
  - 1.9.1 المراقبة عن بُعد والمراقبة عن بُعد للمرضى المزمنين المعقدين
  - 2.9.1 تكامل نظم المعلومات
  - 3.9.1 التعليم والإدارة الذاتية الرقمية
  - 4.9.1 الأخلاقيات والخصوصية في العصر الرقمي
- 10.1 الذكاء الاصطناعي في رعاية المرضى المزمنين المعقدين
  - 1.10.1 الذكاء الاصطناعي في رعاية المرضى المزمنين المعقدين
  - 2.10.1 التنظيم الدولي للذكاء الاصطناعي المطبق على الرعاية الصحية
  - 3.10.1 أدوات الذكاء الاصطناعي للمحترفين
  - 4.10.1 أدوات الذكاء الاصطناعي للمرضى

أنت تواجه شهادة جامعية مرنة تتوافق مع  
مسؤولياتك اليومية الأكثر تطلبًا



## وحدة 1. نماذج الرعاية وجوانب الرعاية في المرضى المزمنين المعقدين

- 1.1. المريض المزمن المعقد
  - 1.1.1. الاعتلال المشترك
  - 2.1.1. الزمنية
  - 3.1.1. الهشاشة
  - 4.1.1. التبعية
- 2.1. الاستراتيجيات الدولية في رعاية المرضى المزمنين المعقدين
  - 1.2.1. السياسات الصحية على المستوى الدولي
  - 2.2.1. أمثلة على الاستراتيجيات على المستوى الدولي
  - 3.2.1. البرامج الدولية لمعالجة الأمراض المزمنة
- 3.1. العمليات السريرية عالية التعقيد في المرضى المزمنين
  - 1.3.1. عملية معقدة للغاية
  - 2.3.1. العمليات السريرية المعقدة للغاية على مستوى المجتمع
  - 3.3.1. عمليات سريرية معقدة للغاية على مستوى المستشفى
  - 4.3.1. العمليات السريرية المعقدة للغاية على مستوى الرعاية الصحية الاجتماعية والصحية
- 4.1. نماذج إدارة الرعاية
  - 1.4.1. الرعاية المتمحورة حول الشخص
  - 2.4.1. نماذج الرعاية المشتركة
  - 3.4.1. تكنولوجيا المعلومات والاتصالات
  - 4.4.1. الإدارة المتكاملة والاستدامة
- 5.1. سلامة المرضى المزمنين المعقدين
  - 1.5.1. سلامة المريض المزمن المعقد. التحديات
  - 2.5.1. استراتيجيات سلامة المرضى على المستوى الدولي
  - 3.5.1. تنفيذ استراتيجيات سلامة المرضى. الأمثلة
- 6.1. التنسيق متعدد التخصصات وفقاً لاحتياجات المرضى المزمنين المعقدين
  - 1.6.1. تحديد احتياجات المريض المزمن المعقد
  - 2.6.1. وضع خطة رعاية متعددة التخصصات
  - 3.6.1. إدارة فريق متعدد التخصصات
  - 4.6.1. القيادة السريرية

TECH تُعدُّك لمواجهة تحديات جديدة في بيئات غير  
مؤكدة وتحقيق النجاح في مسيرتك المهنية"



# منهجية الدراسة

TECH هي أول جامعة في العالم تجمع بين منهجية دراسات الحالة مع التعلم المتجدد، وهو نظام تعلم 100% عبر الإنترنت قائم، قائم على التكرار الموجهتم تصميم هذه الاستراتيجية التربوية المبتكرة لتوفير الفرصة للمهنيين لتحديث معارفهم وتطوير مهاراتهم بطريقة مكثفة ودقيقة. نموذج تعلم يضع الطالب في مركز العملية الأكاديمية ويمنحه كل الأهمية، متكيفاً مع احتياجاته ومتخلياً عن المناهج الأكثر تقليدية

## المناهج الدراسية الأكثر شهرة على مستوى العالم

تتميز TECH بتقديم أكثر المسارات الأكاديمية اكتمالاً في المحيط الجامعي. يتم تحقيق هذه الشمولية من خلال إنشاء مناهج لا تغطي فقط المعارف الأساسية، بل تشمل أيضًا أحدث الابتكارات في كل مجال.

من خلال التحديث المستمر، تتيح هذه البرامج للطلاب البقاء على اطلاع دائم على تغييرات السوق واكتساب المهارات الأكثر قيمة لدى أصحاب العمل. وبهذه الطريقة، يحصل الذين يبنون دراستهم في TECH الجامعة التكنولوجية على إعداد شامل يمنحهم ميزة تنافسية ملحوظة للتقدم في مساراتهم المهنية.

وبالإضافة إلى ذلك، سيتمكنون من القيام بذلك من أي جهاز، سواء كان حاسوبًا شخصيًا، أو جهازًا لوحيًا، أو هاتفًا ذكيًا.



نموذج TECH الجامعة التكنولوجية غير متزامن، مما يسمح لك بالدراسة باستخدام حاسوبك الشخصي، أو جهازك اللوحي، أو هاتفك الذكي أينما شئت، ومتى شئت، وللعدة التي تريدها"





## الطالب: الأولوية في جميع برامج TECH

في منهجية الدراسة في TECH، يعتبر الطالب البطل المطلق. تم اختيار الأدوات التربوية لكل برنامج مع مراعاة متطلبات الوقت والتوافر والدقة الأكاديمية التي، في الوقت الحاضر، لا يطلبها الطلاب فحسب، بل أيضًا أكثر المناصب تنافسية في السوق مع نموذج TECH التعليمي غير المتزامن، يكون الطالب هو من يختار الوقت الذي يخصصه للدراسة، وكيف يقرر تنظيم روتينه، و كل ذلك من الجهاز الإلكتروني المفضل لديه. لن يحتاج الطالب إلى حضور دروس مباشرة، والتي غالبًا ما لا يستطيع حضورها. سيقوم بأنشطة التعلم عندما يناسبه ذلك سيستطيع دائمًا تحديد متى وأين يدرس

في TECH لن تكون لديك دروس مباشرة (والتي لا يمكنك حضورها أبدًا لاحقًا)"





## طريقة Relearning

في TECH، يتم تعزيز دراسات الحالة بأفضل طريقة تدريس عبر الإنترنت بنسبة 100% إعادة التعلم.

هذه الطريقة تكسر الأساليب التقليدية للتدريس لوضع الطالب في مركز المعادلة، وتزويده بأفضل المحتويات في صيغ مختلفة. بهذه الطريقة، يتمكن من مراجعة وتكرار المفاهيم الأساسية لكل مادة وتعلم كيفية تطبيقها في بيئة حقيقية.

وفي هذا السياق، وبناءً على العديد من الأبحاث العلمية، يعتبر التكرار أفضل وسيلة للتعلم. لهذا السبب، تقدم TECH بين 8 و16 تكرارًا لكل مفهوم أساسي داخل نفس الدرس، مقدمة بطرق مختلفة، بهدف ضمان ترسيخ المعرفة تمامًا خلال عملية الدراسة.

ستتيح لك منهجية إعادة التعلم والمعروفة باسم Relearning، التعلم بجهد أقل ومزيد من الأداء، وإشراكك بشكل أكبر في تخصصك، وتنمية الروح النقدية لديك، وكذلك قدرتك على الدفاع عن الحجج والآراء المتباينة: إنها معادلة واضحة للنجاح.

## Case studies أو دراسات الحالة

كانت طريقة الحالة هي نظام التعلم الأكثر استخداماً من قبل أفضل الكليات في العالم. قد كان منهج الحالة النظام التعليمي الأكثر استخداماً من قبل أفضل كليات الأعمال في العالم. تم تطويره في عام 1912 لكي لا يتعلم طلاب القانون القوانين فقط على أساس المحتوى النظري، بل كان دوره أيضاً تقديم مواقف حقيقية معقدة لهم. وهكذا، يمكنهم اتخاذ قرارات وإصدار أحكام قيمة مبنية على أسس حول كيفية حلها. في عام 1924 تم تحديد هذه المنهجية كمنهج قياسي للتدريس في جامعة Harvard.

مع هذا النموذج التعليمي، يكون الطالب نفسه هو الذي يبني كفاءته المهنية من خلال استراتيجيات مثل التعلم بالممارسة أو التفكير التصميمي، والتي تستخدمها مؤسسات مرموقة أخرى مثل جامعة ييل أو ستانفورد. سيتم تطبيق هذه الطريقة، الموجهة نحو العمل، طوال المسار الأكاديمي الذي سيخوضه الطالب مع TECH الجامعة التكنولوجية.

سيتم تطبيق هذه الطريقة الموجهة نحو العمل على طول المسار الأكاديمي الكامل الذي سيخوضه الطالب مع TECH. وبهذه الطريقة سيواجه مواقف حقيقية متعددة، وعليه دمج المعارف والبحث والمجادلة والدفاع عن أفكاره وقراراته. كل ذلك مع فرضية الإجابة على التساؤل حول كيفية تصرفه عند مواجهته لأحداث معقدة محددة في عمله اليومي.

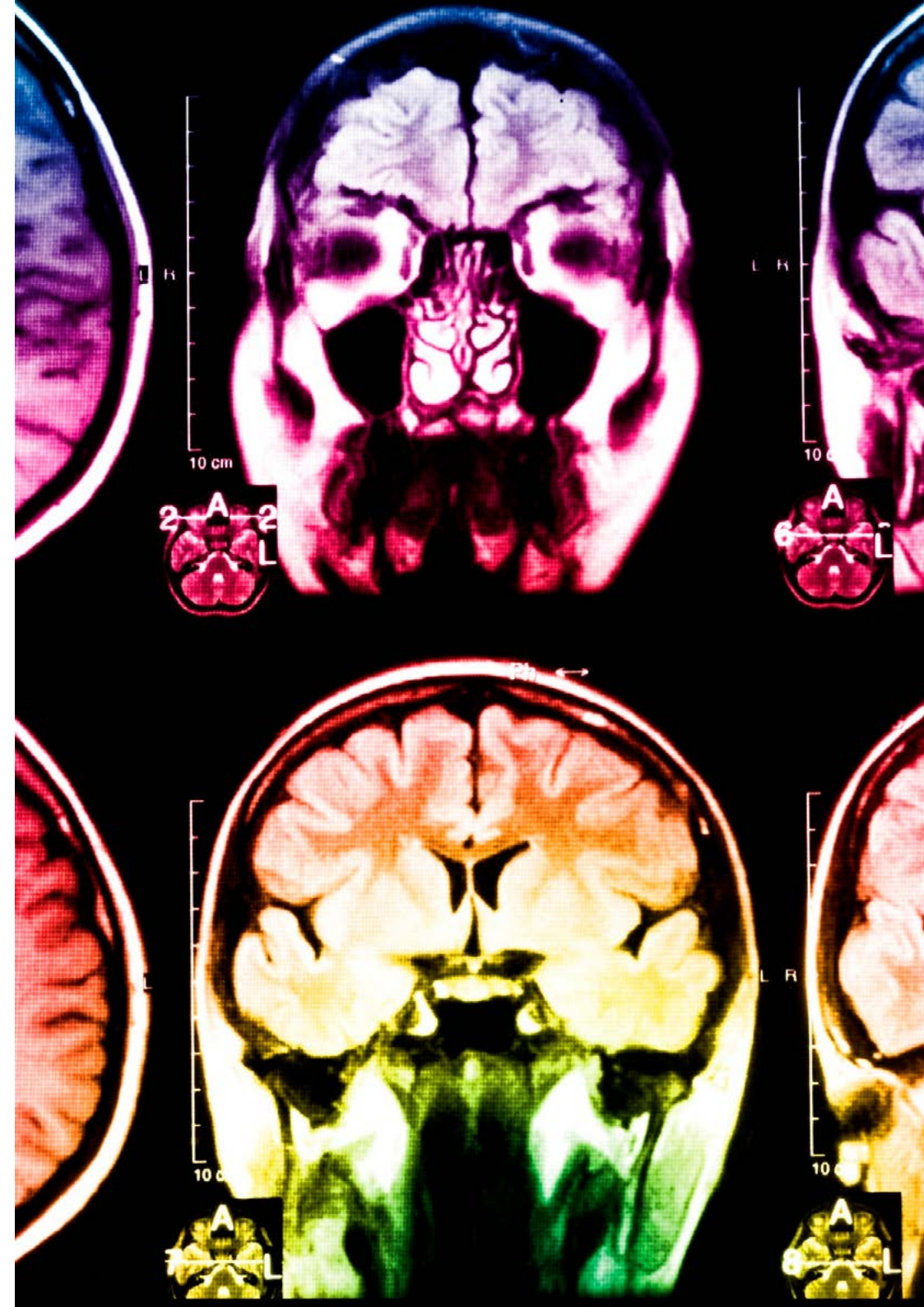


## المنهجية الجامعية الأفضل تصنيفاً من قبل طلابها

نتائج هذا النموذج الأكاديمي المبتكر يمكن ملاحظته في مستويات الرضا العام لخريجي TECH. تقييم الطلاب لجودة التدريس، وجودة المواد، وهيكلة الدورة وأهدافها ممتاز. ليس من المستغرب أن تصبح الجامعة الأعلى تقييماً من قبل طلابها على منصة المراجعات Trustpilot، حيث حصلت على 4.9 من 5.

يمكنك الوصول إلى محتويات الدراسة من أي جهاز متصل بالإنترنت (كمبيوتر، جهاز لوحي، هاتف ذكي) بفضل كون TECH على اطلاع بأحدث التطورات التكنولوجية والتربوية.

"التعلم من خبير" ستتمكن من التعلم مع مزايا الوصول إلى بيئات تعليمية محاكاة ونهج التعلم بالملاحظة، أي "التعلم من خبير"



## حرم جامعي افتراضي 100% عبر الإنترنت مع أفضل الموارد التعليمية.

من أجل تطبيق منهجته بفعالية، يركز برنامج TECH على تزويد الخريجين بمواد تعليمية بأشكال مختلفة: نصوص، وفيديوهات تفاعلية، ورسوم توضيحية وخرائط معرفية وغيرها. تم تصميمها جميعًا من قبل مدرسين مؤهلين يركزون في عملهم على الجمع بين الحالات الحقيقية وحل المواقف المعقدة من خلال المحاكاة، ودراسة السياقات المطبقة على كل مهنة مهنية والتعلم القائم على التكرار من خلال الصوتيات والعروض التقديمية والرسوم المتحركة والصور وغيرها.

تشير أحدث الأدلة العلمية في مجال علم الأعصاب إلى أهمية مراعاة المكان والسياق الذي يتم فيه الوصول إلى المحتوى قبل البدء في عملية تعلم جديدة. إن القدرة على ضبط هذه المتغيرات بطريقة مخصصة تساعد الأشخاص على تذكر المعرفة وتخزينها في الحُصين من أجل الاحتفاظ بها على المدى الطويل. هذا هو نموذج التعلم الإلكتروني المعتمد على السياق العصبي المعرفي العصبي، والذي يتم تطبيقه بوعي في هذه الدرجة الجامعية.

من ناحية أخرى، ومن أجل تفضيل الاتصال بين المرشد والمتدرب قدر الإمكان، يتم توفير مجموعة واسعة من إمكانيات الاتصال، سواء في الوقت الحقيقي أو المؤجل (الرسائل الداخلية، ومنتديات المناقشة، وخدمة الهاتف، والاتصال عبر البريد الإلكتروني مع مكتب السكرتير الفني، والدرشة ومؤتمرات الفيديو).

وبالمثل، سيسمح هذا الحرم الجامعي الافتراضي المتكامل للغاية لطلاب TECH بتنظيم جداولهم الدراسية وفقًا لتوافرهم الشخصي أو التزامات العمل. وبهذه الطريقة، سيتمكنون من التحكم الشامل في المحتويات الأكاديمية وأدواتهم التعليمية، وفقًا لتحديثهم المهني المتسارع.



سنسمح لك طريقة الدراسة عبر الإنترنت لهذا البرنامج بتنظيم وقتك ووتيرة تعلمك، وتكييفها مع جدولك الزمني“

### تُبرر فعالية المنهج بأربعة إنجازات أساسية:

1. الطلاب الذين يتبعون هذا المنهج لا يحققون فقط استيعاب المفاهيم، ولكن أيضاً تنمية قدراتهم العقلية من خلال التمارين التي تقيم المواقف الحقيقية وتقوم بتطبيق المعرفة المكتسبة.
2. يركز منهج التعلم بقوة على المهارات العملية التي تسمح للطلاب بالاندماج بشكل أفضل في العالم الحقيقي.
3. يتم تحقيق استيعاب أبسط وأكثر كفاءة للأفكار والمفاهيم، وذلك بفضل منهج المواقف التي نشأت من الواقع.
4. يصبح الشعور بكفاءة الجهد المستثمر حافزاً مهمًا للغاية للطلاب، مما يترجم إلى اهتمام أكبر بالتعلم وزيادة في الوقت المخصص للعمل في المحاضرة الجامعية.



### دراسات الحالة (Case studies)

ستكمل مجموعة مختارة من أفضل دراسات الحالة في المادة التي يتم توظيفها. حالات تم عرضها وتحليلها وتدريبها من قبل أفضل المتخصصين على الساحة الدولية.



### الاختبار وإعادة الاختبار

نقوم بتقييم وإعادة تقييم معرفتك بشكل دوري طوال فترة البرنامج. نقوم بذلك على 3 من 4 مستويات من هرم ميلر.



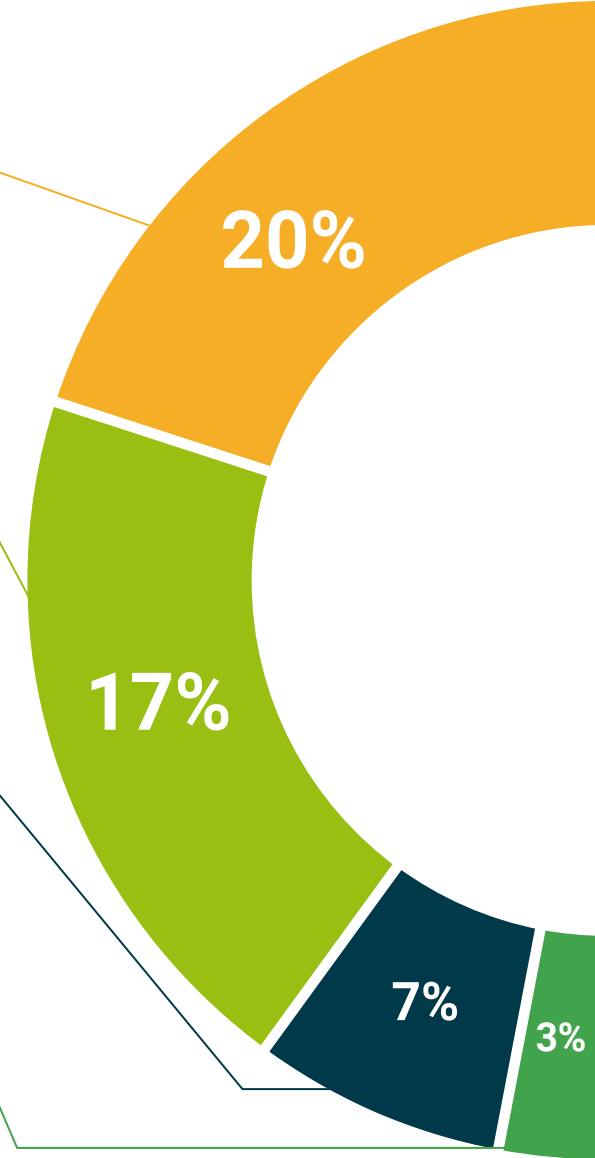
### المحاضرات الرئيسية

هناك أدلة علمية على فائدة المراقبة بواسطة الخبراء كطرف ثالث في عملية التعلم. إن ما يسمى بالتعلم من خبير يقوي المعرفة والذاكرة، ويولد الأمان في قراراتنا الصعبة في المستقبل.



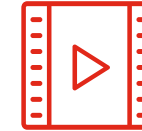
### إرشادات توجيهية سريعة للعمل

تقدم TECH المحتويات الأكثر صلة بالدورة التدريبية في شكل أوراق عمل أو إرشادات توجيهية سريعة للعمل. إنها طريقة موجزة وعملية وفعالة لمساعدة الطلاب على التقدم في تعلمهم.



وهكذا، ستكون أفضل المواد التعليمية، المُعدّة بعناية فائقة، متاحة في هذا البرنامج:

### المواد الدراسية



يتم خلق جميع محتويات التدريس من قبل المتخصصين الذين سيقومون بتدريس البرنامج الجامعي، وتحديدًا من أجله، بحيث يكون التطوير التعليمي محددًا وملموشًا حقًا. يتم بعد ذلك تطبيق هذه المحتويات على التنسيق السمعي البصري الذي سيخلق طريقتنا في العمل عبر الإنترنت، مع التقنيات الأكثر ابتكارًا التي تتيح لنا أن نقدم لك جودة عالية، في كل قطعة سنضعها في خدمتك.

### التدريب العملي على المهارات والكفاءات



ستنفذ أنشطة لتطوير كفاءات ومهارات محددة في كل مجال من مجالات المواد الدراسية. التدريب العملي والديناميكيات لاكتساب وتطوير المهارات والقدرات التي يحتاجها المتخصص لنموه في إطار العولمة التي نعيشها.

### ملخصات تفاعلية

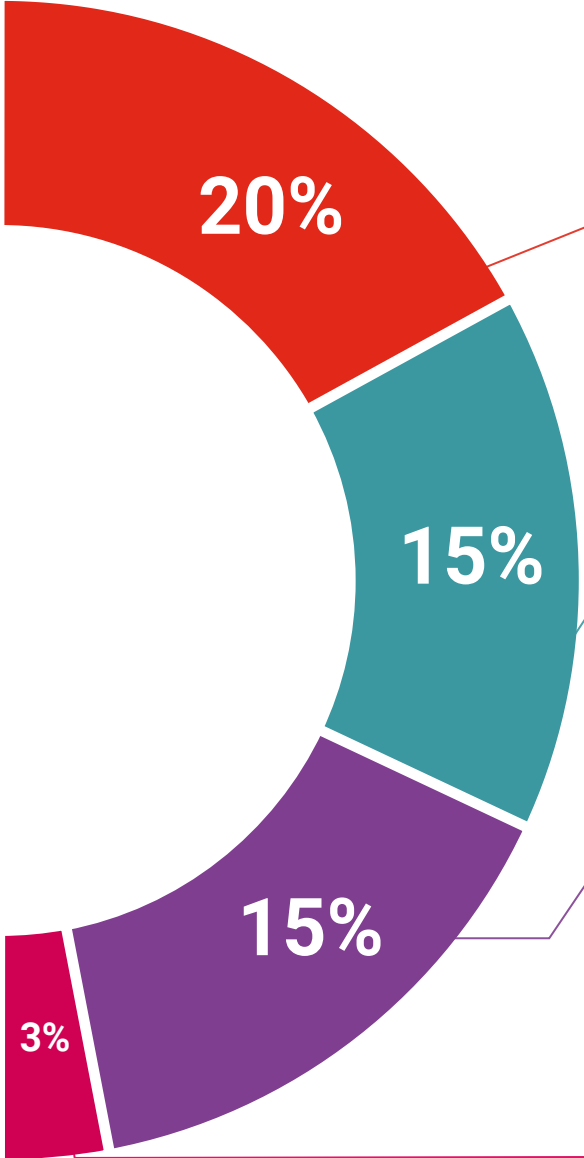


نقدم المحتويات بطريقة جذابة وديناميكية في أقراص الوسائط المتعددة التي تشمل الملفات الصوتية والفيديوهات والصور والرسوم البيانية والخرائط المفاهيمية من أجل تعزيز المعرفة.. اعترفت شركة مايكروسوفت بهذا النظام التعليمي الفريد من نوعه لتقديم محتوى الوسائط المتعددة على أنه "قصة نجاح أوروبية".

### قراءات تكميلية



المقالات الحديثة والوثائق التوافقية والمبادئ التوجيهية الدولية... في مكتبة TECH الافتراضية، سيكون لديك وصول إلى كل ما تحتاجه لإكمال تدريبك.



اجتاز هذا البرنامج بنجاح واحصل على شهادتك الجامعية  
دون الحاجة إلى السفر أو القيام بأية إجراءات مرهقة"





# المؤهل العلمي

تضمن المحاضرة الجامعية في نماذج الرعاية والمساعدة لدى مرضى الأمراض المزمنة المعقدة بالإضافة إلى التدريب الأكثر دقة وحداثة، الحصول على مؤهل المحاضرة الجامعية الصادر عن TECH Global University.





## محاضرة جامعية

نماذج الرعاية والمساعدة

لدى مرضى الأمراض المزمنة المعقدة

« طريقة الدراسة: عبر الإنترنت

« مدة الدراسة: 6 شهر

« المؤهل العلمي من: TECH Global University

« إجمالي عدد النقاط المعتمدة: 6 نقطة دراسية (حسب نظام ECTS)

« مواعيد الدراسة: وفقاً لوتيرتك الخاصة

« الامتحانات: عبر الإنترنت

سيُتيح لك هذا البرنامج الحصول على مؤهل خاص في **محاضرة جامعية في Nombre del Programa** المعتمد من **TECH Global University**, أكبر جامعة رقمية في العالم.

**TECH Global University** هي جامعة أوروبية رسميّة ومعترف بها علنًا من قبل حكومة أندورا (**جريدة الدولة الرسمية**). تعد أندورا جزءًا من منطقة التعليم العالي الأوروبية منذ عام 2003. وتعتبر منطقة التعليم العالي الأوروبية مبادرة يدعمها الاتحاد الأوروبي وتهدف إلى تنظيم إطار التأهيل الدولي ومواءمة أنظمة التعليم العالي في الدول الأعضاء في هذه المنطقة. يعمل هذا المشروع على تعزيز القيم المشتركة وتطبيق الأدوات المشتركة وتقوية آليات ضمان الجودة لتعزيز التعاون والتنقل بين الطلاب والباحثين والأكاديميين.

هذا المؤهل الخاص بجامعة **TECH Global University** هو عبارة عن برنامج أوروبي للتأهيل المستمر والتحديث المهني الذي يضمن اكتساب الكفاءات في مجال المعرفة الخاصة به، مما يمنح قيمة منهجية عالية للطالب الذي يجتاز البرنامج.

المؤهل العلمي: **محاضرة جامعية في Nombre del Programa**

طريقة الدراسة: عبر الإنترنت

مدة الدراسة: 6 شهر

إجمالي عدد الاعتمادات: 6 نقطة دراسية (حسب نظام ECTS)



# محاضرة جامعية

نماذج الرعاية والمساعدة  
لدى مرضى الأمراض المزمنة المعقدة