

تدريب عملي
طب إعادة التأهيل في إدارة
إصابات الدماغ المكتسبة

tech



tech

تدريب عملي
طب إعادة التأهيل في إدارة
إصابات الدماغ المكتسبة

الفهرس

01

المقدمة

صفحة 4

02

لماذا تدرس برنامج التدريب العملي هذا؟

صفحة 6

03

الأهداف

صفحة 8

04

المخطط التدريسي

صفحة 10

05

أين يمكنني القيام بهذا التدريب العملي؟

صفحة 12

06

الشروط العامة

صفحة 16

07

المؤهل العلمي

صفحة 18

المقدمة

يتميز العصر الحالي بالتقدم الكبير في علم الأعصاب، والذي يوفر حلولاً أفضل بشكل متزايد للتعامل بنجاح مع إصابات الدماغ المكتسبة. يشهد الطب التأهيلي حالياً طفرة في مجال إعادة التأهيل، مدعوماً بأحدث الاكتشافات في مجال الطعوم الخلوية والتحفيز المغناطيسي. لذلك من الضروري أن يواكب المهني آخر المستجدات في هذا المجال، حتى يتمكن من الوصول إلى أحدث التقنيات والإجراءات في مجال إعادة التأهيل. تقدم لك TECH هذا البرنامج العملي الذي يمكنك من خلاله قضاء إقامة مكثفة في مركز ذي مكانة معترف بها في هذا التخصص الطبي، ويرافقك دائماً أخصائيون مرموقون من العيادة نفسها.

استمتع بإقامة مكثفة لمدة 3 أسابيع في
أحد المراكز الطبية الرائدة واطلع على
أحدث الإجراءات السريرية لتطور مهنيًا"



إن الزيادة في حالات الإصابة بإصابات الدماغ المكتسبة (DCA)، وخاصة السكتة الدماغية، والزيادة في حالات النجاة من السكتة الدماغية تجعل من إعادة التأهيل العصبي وطب إعادة التأهيل عنصراً لا غنى عنه، حيث أن السكتة الدماغية هي السبب الرئيسي للإعاقة في العديد من البلدان في الوقت الحالي. يؤدي هذا، إلى جانب وعي الجمهور بالحاجة إلى مهنيين متخصصين، إلى زيادة الطلب على أطباء إعادة التأهيل القادرين على تطبيق أفضل العلاجات والأساليب لهذه الأنواع من الحالات.

بالتالي، من الضروري للمختصين التعامل مع أحدث التطورات في هذا المجال، لذا فهم بحاجة إلى مواكبة أحدث الأدلة العلمية. بهذه الطريقة، سيكون قادراً على الاستجابة للعديد من التحديات الحالية التي تفرضها إصابات الدماغ الرضحية وأثارها على الدماغ والعمليات المعقدة والسكتات الدماغية.

لهذا السبب، تقترح TECH طريقة عملية لتحديث مهارات الطبيب، حيث يقدم هذا البرنامج الذي سيسمح له/لها بالحصول مع مرضى حقيقيين وفي بيئة مستشفى مزودة بأحدث الموارد، على أكثر الإجراءات ابتكاراً في هذا المجال. بهذه الطريقة، ستتمكن من اتباع نهج كامل لهذه الأنواع من الحالات بمساعدة أفضل المتخصصين وباستخدام أحدث التقنيات المبنية على الأدلة العلمية هكذا، ستتمكن خلال 3 أسابيع من التدريب المكثف في مركز سريري مرموق من تحديث معرفتك بهذا التخصص الطبي المعقد على الفور.



لماذا تدرس برنامج التدريب العملي هذا؟

1. التحديث من خلال أحدث التقنيات المتاحة

لم يشهد مجال الطب التأهيلي المطبق في مقارنة مرض التصلب العصبي المتعدد الأوعية الدموية تحولاً جذرياً في السنوات الأخيرة فحسب، بل تغيرت تقنياته أيضاً، حيث تم إدخال أحدث المعدات مثل أنظمة التحفيز الكهربائي المغناطيسي. هذا التدريب العملي يدمج هذه التكنولوجيا الجديدة في برنامجه، مما يسمح للمهنيين بتحديث مهاراتهم باستخدام أحدث المعدات في هذا المجال.

2. التعمق في أحدث المستجدات من خلال خبرة أفضل المتخصصين

سيتمكن الطبيب من الاستفادة من خبرة المتخصصين المشهورين الذين سيرافقونه خلال فترة التدريب. لهذا السبب، تعد هذه إحدى نقاط القوة في هذا البرنامج؛ لن تتم الإقامة المكثفة في بيئة حقيقية تماماً فحسب، بل سيتم توجيهها أيضاً في جميع الأوقات من قبل متخصصين من المؤسسة.

3. الانغماس في بيئات المستشفيات من الدرجة الأولى

تم اختيار المراكز التي يمكن للمتخصصين الإقامة العملية فيها بعناية من قبل TECH بهذه الطريقة، سيضمن الأخصائي الوصول إلى بيئة سريرية مرموقة في مجال طب إعادة التأهيل. من خلال العمل بشكل مكثف لمدة 3 أسابيع في بيئة حقيقية، سيكتسب الطبيب خبرة قيمة لبقية حياته المهنية.

في السنوات الأخيرة، أدمج طب إعادة التأهيل العديد من التحولات في عملياته اليومية. نظرًا لأن هذا المجال معقد ومتغير، فمن الضروري الحصول على تحديث فوري يسمح للمختص بأن يكون على دراية بجميع التطورات التي يشهدها. مع ذلك، فإن طرق التعلم التقليدية ليست ديناميكية ولا فعالة، حيث أن أفضل طريقة للحاق بالركب هي بالممارسة. هذا هو بالضبط ما يقدمه هذا البرنامج: إقامة عملية لمدة 3 أسابيع في مركز معترف به في هذا المجال السريري. بهذه الطريقة، سيتمكن الطبيب، الذي سيرافقه دائماً خبراء المؤسسة، من العمل في بيئة حقيقية تمامًا حيث سيتعامل مع حالات حقيقية.



تقدم لك TECH الفرصة لقضاء فترة إقامة في مركز سريري يتمتع بسمعة طيبة في مجال طب إعادة التأهيل والطب التأهيلي. لن تجد خياراً آخر مثل هذا الخيار الذي يتيح لك الترقية في بيئة حقيقية 100%

4. وضع كل ما تم اكتسابه في الممارسة اليومية منذ اللحظة الاولى

يختلف نهج هذا البرنامج اختلافاً جذرياً عن غيره من المقترحات النظرية البحتة وغير الديناميكية وبالتالي غير الفعالة تمامًا. بالتالي، فإن هذا البرنامج من TECH هو العكس، من خلال اقتراح تجربة عملية وحقيقية بنسبة 100%، والتي من شأنها إعداد المحترف لتطبيق جميع التقنيات والإجراءات المكتسبة والمتقنة في حياته المهنية.

5. توسيع حدود المعرفة

توفر TECH إمكانيات تنفيذ هذا التدريب العملي ليس فقط في المراكز الوطنية، ولكن أيضًا على الصعيد الدولي. بهذه الطريقة، سيتمكن المتخصص من توسيع حدوده ومواكبة أفضل المهنيين الذين يمارسون المهنة في مستشفيات من الدرجة الأولى وفي قارات مختلفة. فرصة فريدة لا يمكن أن توفرها سوى TECH، أكبر جامعة رقمية في العالم.

ستنغمس بشكل عملي كلي في
المركز الذي تختاره بنفسك"



الأهداف

الهدف العام من برنامج التدريب العملي في طب إعادة التأهيل في مقارنة الإصابات الدماغية المكتسبة هو ضمان تحديث المهني للإجراءات التشخيصية والعلاجية للتخصص بطريقة عملية حصرًا، من خلال إقامة في المستشفى مصممة بدقة سريرية وأكاديمية، تحت إشراف متخصصين مشهورين، في مركز استشفائي على أعلى مستوى من الجودة العلمية والابتكار التكنولوجي. في هذا التدريب العملي، سيتناول الأخصائي في هذا التدريب العملي التدخلات الرئيسية للأخصائيين، مما سيُتيح لهم تحسين وتعزيز مهاراتهم في الرعاية الطبية لمرضاهم.

الأهداف العامة



- ♦ إتقان أحدث التطورات في طب إعادة التأهيل المطبقة على المرضى الذين يعانون من إصابات الدماغ المكتسبة
- ♦ التعامل مع التكنولوجيا الأكثر تقدمًا في مجال التعامل مع إصابات الدماغ المكتسبة من وجهة نظر الطب التأهيلي
- ♦ معرفة الأساليب الأكثر دقة وملاءمة لكل حالة محددة من حالات إصابات الدماغ المكتسبة





الأهداف المحددة

- ♦ مراجعة التطور العصبي المعياري لتحديد التشخيص في إعادة تأهيل إصابات الدماغ المكتسبة حسب العمر
- ♦ معرفة نماذج النهج المحدد لنهج طب إعادة تأهيل الأطفال في طب إعادة تأهيل الأطفال في إصابات الدماغ المكتسبة
- ♦ مراجعة الفسيولوجيا العصبية للوعي
- ♦ تقييم درجة تغير الوعي
- ♦ تحديد ظهور الألم في الشخص الذي يعاني من تغير في الوعي
- ♦ مراجعة المضاعفات المحتملة من أجل تجنبها أو التخفيف من حدتها
- ♦ معرفة خصائص مريض الشيفوخة المصاب بداء التلف الدماغية المكتسب
- ♦ تعلم كيفية برمجة برنامج إعادة التأهيل مع بقية أعضاء الفريق

- ♦ تحديد الأعراض والمتلازمات المختلفة وفقاً للمنطقة المصابة بتلف الدماغ المكتسب
- ♦ التفريق بين أعراض المخيخ وأعراض العقد القاعدية
- ♦ التمييز بين التشنج والتغيرات الأخرى في النغمة
- ♦ التعرف على تعذر الأداء وأثره على المريض والنهج العلاجي
- ♦ تفسير النتائج الإشعاعية في الأشعة المقطعية
- ♦ تفسير النتائج الإشعاعية في التصوير بالرنين المغناطيسي
- ♦ تخطيط النهج العلاجي وفقاً لنتائج الفحص العصبي وطبيب إعادة التأهيل
- ♦ إتقان تقنيات الفحص للتشخيص التفريقي للعلامات والأعراض العصبية المختلفة
- ♦ إجراء مراجعة لمقاييس واختبارات التقييم
- ♦ إتقان كتابة تقارير طب إعادة التأهيل، وكذلك تفسير التقارير الطبية أو غيرها من التقارير المتخصصة لاستخراج المعلومات ذات الصلة
- ♦ التعرف على الآثار المترتبة على المجالات المعرفية المختلفة التالفة أو السليمة في التأثير على الحركة وما هي الآثار المترتبة عليها في نهج العلاج الطبي
- ♦ تحديد الاضطرابات السلوكية الثانوية للتلف الدماغية المكتسب للإحالة إلى المختص المسؤول وأخذها بالاعتبار في شمولية المريض
- ♦ التعرف على مضاعفات الجهاز التنفسي ومعرفة كيفية التعامل معها في طب إعادة التأهيل



بعد الانتهاء من هذا التدريب، سوف
تتقن الإجراءات العلاجية الجديدة
المستخدمة في طب إعادة التأهيل
في نهج علاج إصابات الدماغ المكتسبة"

المخطط التدريسي

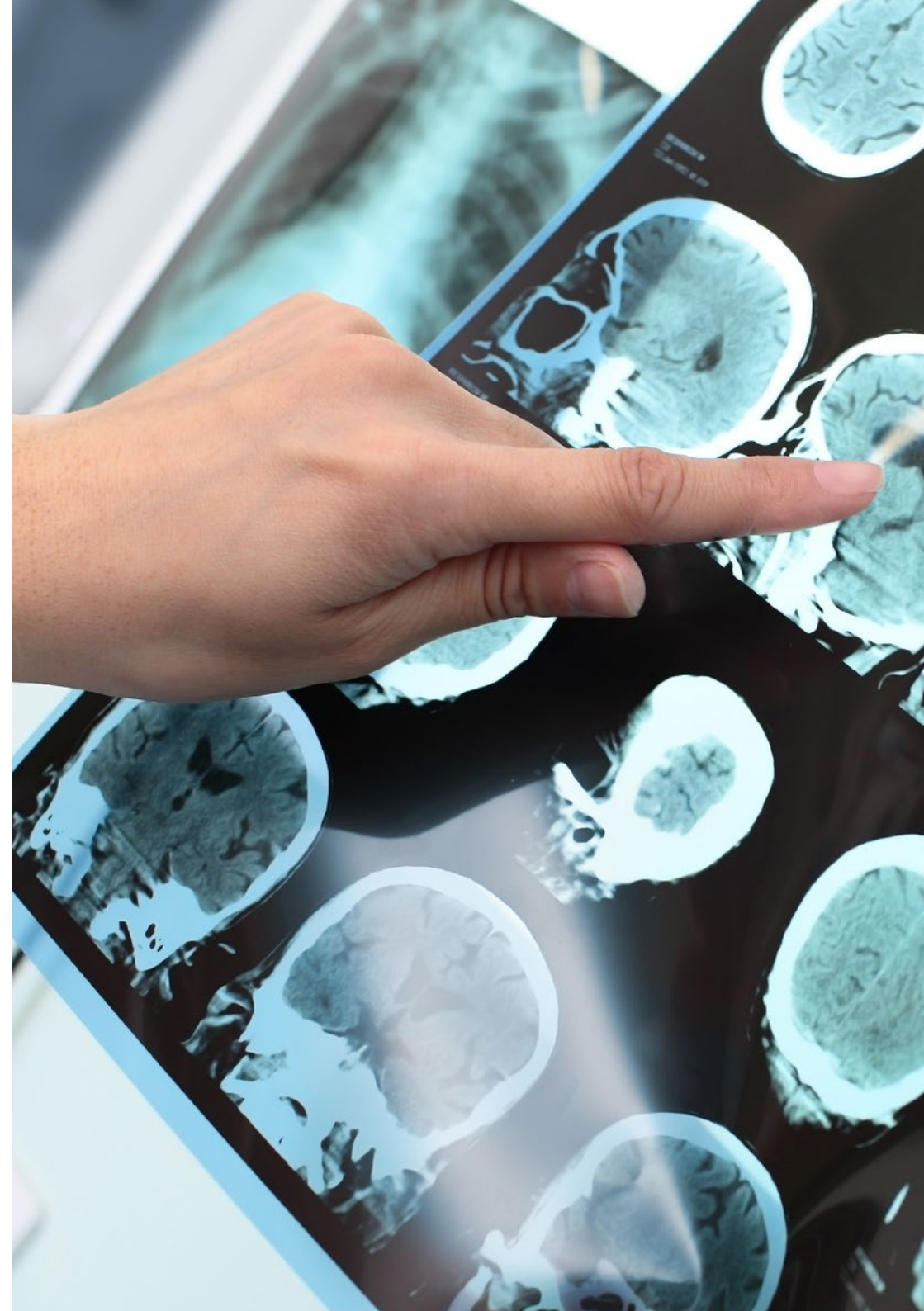
يتكون هذا التدريب العملي من إقامة لمدة 3 أسابيع في مستشفى الإحالة من الإثنين إلى الجمعة، مع 8 ساعات متتالية من التدريب العملي مع أخصائي مساعد. ستتيح لك هذه الإقامة رؤية مرضى حقيقيين إلى جانب فريق من المتخصصين الرأئدين في مجال طب إعادة التأهيل في نهج علاج إصابات الدماغ المكتسبة، وتطبيق الإجراءات التشخيصية الأكثر ابتكاراً لكل حالة.

في هذا المقترح التدريبي العملي بالكامل، تهدف الأنشطة إلى تطوير وإتقان الكفاءات اللازمة لتقديم الرعاية الصحية في المجالات والظروف التي تتطلب من مستوى عالٍ من التأهيل، والتي يتم توجيهها نحو تدريب محدد لممارسة النشاط، في بيئة آمنة للمريض وبمستوى عالٍ من الأداء المهني.

سيتم تنفيذ التدريب العملي بمرافقة وتوجيه المعلمين وزملاء التدريب الآخرين الذين يسهلون العمل الجماعي والتكامل متعدد التخصصات ككفاءات مستعرضة للممارسة الطبية (تعلم أن تكون وتعلم الارتباط بالآخرين).

ستشكل الإجراءات الموضحة أدناه أساس التدريب، وسيخضع تنفيذها لتوافر المركز ونشاطه العادي وعبء العمل الخاص به، وستكون الأنشطة المقترحة على النحو التالي

الوحدة	نشاط عملي
تشخيص إصابة الدماغ المكتسبة	علاج المرضى المصابين بنقص التروية الدموية مع الاهتمام بأجزاء الدماغ المصابة
	استقبال المرضى الذين يعانون من إصابات رضحية في الدماغ، وتحليل الكدمات واحتمال ظهور الوذمة الدماغية لتقييم شدة الضرر
	معالجة أورام الدماغ التي قد تؤدي إلى تلف الدماغ المكتسب بناءً على حالة السرطان
معالجة المشاكل الناشئة عن إصابات الدماغ المكتسبة	تقييم التحكم الحركي للمريض باستخدام تقنيات محددة لطب إعادة التأهيل
	تحليل احتمالية حدوث صعوبات التواصل مثل الحسة الكلامية أو فقدان القدرة على الكلام، وكذلك اضطرابات النطق والكلام
	التعامل مع الشلل النصفي الذي قد ينتج عن إصابات الدماغ المكتسبة
التواصل والتوقعات من مريض طب إعادة التأهيل في إدارة إصابات الدماغ المكتسبة	لتغطية مجال الصحة النفسية لدى المريض الذي يعاني من إصابات الدماغ المكتسبة، مع إيلاء اهتمام خاص لعدم الاستقرار العاطفي أو فقدان السيطرة أو الاكتئاب
	الاهتمام بالصعوبات التي تنشأ في القدرة البصرية مثل الشلل النصفي أو ازدواجية الشفتين، وكذلك الصعوبات السمعية مثل نقص السمع أو الصعوبات السمعية مثل كسور مقياس العظم الصدغي
	التواصل مع مريض إصابات الدماغ المكتسبة من خلال التطرق إلى تقبل الإعاقة وطرق إيجاد نوعية حياة أفضل في بيئتهم المنزلية، وكذلك طرق إيجاد نوعية حياة أفضل في بيئتهم المنزلية
تقنيات التقييم والتدخل لدى المريض المصاب بإصابات الدماغ المكتسبة	تقديم المشورة والتوجيه لأفراد الأسرة والأشخاص المتأثرين بإصابات الدماغ المكتسبة بشأن المضاعفات والمخاطر التي ينطوي عليها
	العمل جنباً إلى جنب مع المجالات السريرية الأخرى مثل العلاج الطبيعي أو علاج النطق سعياً لتحقيق التعافي الشامل
	إجراء دراسات التصوير العصبي وتفسيرها
معالجة المضاعفات وطب إعادة التأهيل في إدارة إصابات الدماغ المكتسبة في حالات الوعي المتغيرة	إجراء الفحص العصبي
	استخدم مقاييس التقييم لعلاج المريض لاحقاً على وجه التحديد وفقاً لحالته الوظيفية
	إجراء تقارير التقييم
معالجة المضاعفات العظمية الهيكلية وعلاجها، بالإضافة إلى مضاعفات إصابة الحبل الشوكي وحالات تغير الوعي	المرحلة الحادة وتحت الحادة والمزمنة في طب إعادة التأهيل في إدارة إصابات الدماغ المكتسبة
	إجراء تقييم شامل للألم
	التعرف على المضاعفات التنفسية المصاحبة وعلاجها
تطبيق أساليب التقييم المناسبة في حالات خاصة من إصابات الدماغ المكتسبة مع الإشارة إلى العلاج الطبيعي وغيره من الأساليب متعددة التخصصات عند الضرورة	تشخيص الصرع وعلاجها
	التعرف على المضاعفات العظمية الهيكلية وعلاجها، بالإضافة إلى مضاعفات إصابة الحبل الشوكي وحالات تغير الوعي
	تطبيق أساليب التقييم المناسبة في حالات خاصة من إصابات الدماغ المكتسبة مع الإشارة إلى العلاج الطبيعي وغيره من الأساليب متعددة التخصصات عند الضرورة





05

أين يمكنني القيام بهذا التدريب العملي؟

انطلاقاً من مبدأ تقديم تعليم عالي الجودة في متناول غالبية الناس، قررت TECH توسيع الآفاق الأكاديمية بحيث يمكن تقديم هذا التدريب في مراكز مختلفة ذات مكانة مرموقة في مجال طب إعادة التأهيل. فرصة فريدة تسمح للمهنيين بمواصلة تنمية حياتهم المهنية جنباً إلى جنب مع أفضل المتخصصين في هذا القطاع في مختلف العيادات المرجعية.



احصل على تدريبك العملي في مركز
مرموق وقم بتطبيق كل ما تم تعلمه
على يد أفضل المهنيين في هذا القطاع"

يمكن للطلاب أن يقوم هذا التدريب في المراكز التالية:



الطب

ASPAYM Principado de Asturias

المدينة الدولة
Asturias إسبانيا

العنوان: Av. Roma, 4, 33011 Oviedo, Asturias

اتحاد وطني مخصص للنهوض بالمرضى بدنياً ونفسياً

التدريبات العملية ذات الصلة:
- العلاج الطبيعي في طب الشيخوخة
- العلاج الكهربائي في العلاج الطبيعي



الطب

Hospital Hestia Madrid

المدينة الدولة
مدريد إسبانيا

العنوان: Carr. Vía de Servicio, km 16, 28049 Madrid

المركز السريري للرعاية الاجتماعية والرعاية الصحية متعددة التخصصات

التدريبات العملية ذات الصلة:
- طب إعادة تأهيل في تناول إصابات الدماغ المكتسبة



الطب

Hospital HM Modelo

المدينة الدولة
La Coruña إسبانيا

العنوان: Rúa Virrey Osorio, 30, 15011, A Coruña

شبكة العيادات الخاصة والمستشفيات والمراكز المتخصصة الموزعة في جميع أنحاء إسبانيا

التدريبات العملية ذات الصلة:
- التخدير والإنعاش
- جراحة العمود الفقري



الطب

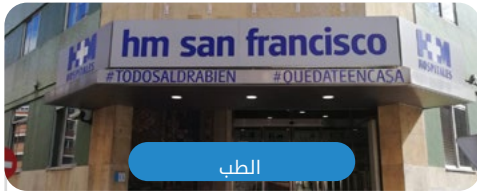
Hospital Maternidad HM Belén

المدينة الدولة
La Coruña إسبانيا

العنوان: R. Filantropía, 3, 15011, A Coruña

شبكة العيادات الخاصة والمستشفيات والمراكز المتخصصة الموزعة في جميع أنحاء إسبانيا

التدريبات العملية ذات الصلة:
- تحديث في المساعدة على الإنجاب
- إدارة المستشفيات والخدمات الصحية



الطب

Hospital HM San Francisco

المدينة الدولة
León إسبانيا

العنوان: C. Marqueses de San Isidro, 11, 24004, León

شبكة العيادات الخاصة والمستشفيات والمراكز المتخصصة الموزعة في جميع أنحاء إسبانيا

التدريبات العملية ذات الصلة:
- تحديث في التخدير والإنعاش
- التمريض في خدمة طب الرضوح



الطب

Hospital HM Regla

المدينة الدولة
León إسبانيا

العنوان: Calle Cardenal Landázuri, 2, 24003, León

شبكة العيادات الخاصة والمستشفيات والمراكز المتخصصة الموزعة في جميع أنحاء إسبانيا

التدريبات العملية ذات الصلة:
- تحديث العلاجات النفسية
- في المرضى الصغار



الطب

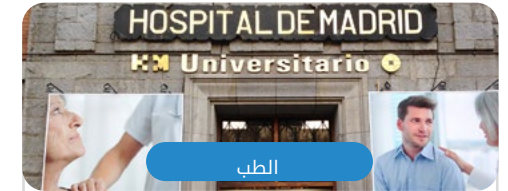
Hospital HM Nou Delfos

المدينة الدولة
برشلونة إسبانيا

العنوان: Avinguda de Vallcarca, 151, 08023, Barcelona

شبكة العيادات الخاصة والمستشفيات والمراكز المتخصصة الموزعة في جميع أنحاء إسبانيا

التدريبات العملية ذات الصلة:
- الطب التجميلي
- التغذية الكليينكية في الطب



الطب

Hospital HM Madrid

المدينة الدولة
مدريد إسبانيا

العنوان: Pl. del Conde del Valle de Súchil, 16, 28015, Madrid

شبكة العيادات الخاصة والمستشفيات والمراكز المتخصصة الموزعة في جميع أنحاء إسبانيا

التدريبات العملية ذات الصلة:
- التحليل السريري
- التخدير والإنعاش



الطب

Hospital HM Torrelodones

الدولة: إسبانيا
المدينة: مدريد

العنوان: Av. Castillo Olivares, s/n, 28250, Torrelodones, Madrid

شبكة العيادات الخاصة والمستشفيات والمراكز المتخصصة الموزعة في جميع أنحاء إسبانيا

التدريبات العملية ذات الصلة:
- التخدير والإنعاش
- طب الأطفال المستشفى



الطب

Hospital HM Sanchinarro

الدولة: إسبانيا
المدينة: مدريد

العنوان: Calle de Oña, 10, 28050, Madrid

شبكة العيادات الخاصة والمستشفيات والمراكز المتخصصة الموزعة في جميع أنحاء إسبانيا

التدريبات العملية ذات الصلة:
- التخدير والإنعاش
- طب النوم



الطب

Hospital HM Puerta del Sur

الدولة: إسبانيا
المدينة: مدريد

العنوان: Av. Carlos V, 70, 28938, Móstoles, Madrid

شبكة العيادات الخاصة والمستشفيات والمراكز المتخصصة الموزعة في جميع أنحاء إسبانيا

التدريبات العملية ذات الصلة:
طوارئ الأطفال
- طب العيون الكليينكي



الطب

Policlínico HM Las Tablas

الدولة: إسبانيا
المدينة: مدريد

العنوان: C. de la Sierra de Atapuerca, 5, 28050, Madrid

شبكة العيادات الخاصة والمستشفيات والمراكز المتخصصة الموزعة في جميع أنحاء إسبانيا

التدريبات العملية ذات الصلة:
- التمريض في خدمة طب الرضوح
- التشخيص في العلاج الطبيعي



الطب

Policlínico HM Moraleja

الدولة: إسبانيا
المدينة: مدريد

العنوان: P.º de Alcobendas, 10, 28109, Alcobendas, Madrid

شبكة العيادات الخاصة والمستشفيات والمراكز المتخصصة الموزعة في جميع أنحاء إسبانيا

التدريبات العملية ذات الصلة:
- طب إعادة تأهيل في تناول إصابات الدماغ المكتسبة



الطب

Policlínico HM Virgen del Val

الدولة: إسبانيا
المدينة: مدريد

العنوان: Calle de Zaragoza, 6, 28804, Alcalá de Henares, Madrid

شبكة العيادات الخاصة والمستشفيات والمراكز المتخصصة الموزعة في جميع أنحاء إسبانيا

التدريبات العملية ذات الصلة:
- التشخيص في العلاج الطبيعي
- العلاج الطبيعي في التدخل المبكر



الطب

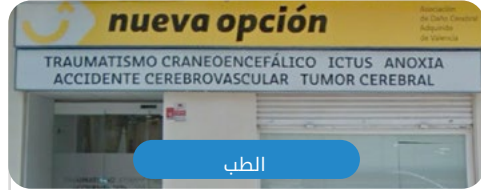
Policlínico HM Imi Toledo

الدولة: إسبانيا
المدينة: Toledo

العنوان: Av. de Irlanda, 21, 45005, Toledo

شبكة العيادات الخاصة والمستشفيات والمراكز المتخصصة الموزعة في جميع أنحاء إسبانيا

التدريبات العملية ذات الصلة:
- العلاج الكهربائي في طب إعادة التأهيل
- زراعة الشعر



الطب

Nueva Opción

الدولة: إسبانيا
المدينة: Valencia

العنوان: Carrer de Greses, 21, bajo, 46020 Valencia

جمعية مكرسة للعلاج المتكامل لإصابات الدماغ المكتسبة.

التدريبات العملية ذات الصلة:
- العلاج الطبيعي في نهج علاج إصابات الدماغ المكتسبة



الشروط العامة

تأمين المسؤليات المدنية

يتمثل الشاغل الرئيسي لهذه المؤسسة في ضمان سلامة كل من المتدربين والوكلاء المتعاونين الآخرين الضروريين في عمليات التدريب العملي في الشركة. من بين التدابير المخصصة لتحقيق ذلك، الاستجابة لأي حادث قد يحدث أثناء عملية التدريب والتعلم بأكملها.

للقيام بذلك، يتعهد هذا الكيان التعليمي بالتعاقد على تأمين المسؤولية المدنية الذي يغطي أي احتمال قد ينشأ أثناء تنفيذ الإقامة في مركز التدريب.

ستحظى سياسة المسؤولية المدنية للمتدربين بتغطية واسعة وسيتم الاشتراك فيها قبل بدء فترة التدريب العملي. بهذه الطريقة، لن يضطر المهني إلى القلق في حالة الاضرار إلى مواجهة موقف غير متوقع وسيتم تغطيته حتى نهاية البرنامج العملي في المركز.

الشروط العامة للتدريب العملي

الشروط العامة لاتفاقية التدريب الداخلي للبرنامج ستكون على النحو التالي:

- 1. الإرشاد الأكاديمي:** أثناء التدريب العملي، سيتم تعيين مدرسين للطلاب يرافقونه طوال العملية الدراسية، وذلك للرد على أي استفسارات وحل أي قضايا قد تظهر للطلاب. من ناحية، سيكون هناك مدرس محترف ينتمي إلى مركز التدريب الذي يهدف إلى توجيه ودعم الطالب في جميع الأوقات. ومن ناحية أخرى، سيتم أيضاً تعيين مدرس أكاديمي تتمثل مهمته في التنسيق ومساعدة الطالب طوال العملية الدراسية وحل الشكوك وتسهيل كل ما قد يحتاج إليه. بهذه الطريقة، سيرافق الطالب المدرس المحترف في جميع الأوقات وسيكون هو قادراً على استشارة أي شكوك قد تظه، سواء ذات طبيعة عملية أو أكاديمية.
- 2. مدة الدراسة:** سيستمر برنامج التدريب هذا لمدة ثلاثة أسابيع متواصلة من التدريب العملي، موزعة على دوام 8 ساعات وخمسة أيام في الأسبوع. ستكون أيام الحضور والجدول المواعيد مسؤولة المركز، وإبلاغ المهني على النحو الواجب بشكل سابق للتدريب، في وقت مبكر بما فيه الكفاية ليخدم بذلك أغراض التنظيم للتدريب.
- 3. عدم الحضور:** في حال عدم الحضور في يوم بدء التدريب العملي يفقد الطالب حقه في ذلك دون إمكانية الاسترداد أو تغيير المواعيد. التغيب لأكثر من يومين عن الممارسات دون سبب طبي/أو مبرر، يعني استغناءه عن التدريب وبالتالي إنهائها تلقائياً. يجب إبلاغ المدرس الأكاديمي على وجه السرعة بأي مشاكل تطرأ أثناء فترة الإقامة.

4. المؤهل العلمي: سيحصل الطالب الذي يجتاز التدريب العملي على مؤهل يثبت الإقامة في المركز المعني.

5. علاقة العمل والالتزام لمكان العمل: لن يشكل التدريب العملي علاقة عمل من أي نوع.

6. الدراسات السابقة: قد تطلب بعض المراكز شهادة الدراسات السابقة لإجراء التدريب العملي في هذه الحالات سيكون من الضروري تقديمها إلى قسم التدريب في TECH حتى يمكن تأكيد تعيين المركز المختار للطالب.

7. هذا البرنامج لا يشمل: التدريب العملي أي عنصر غير مذكور في هذه الشروط. لذلك، لا يشمل ذلك الإقامة أو الانتقال إلى المدينة التي يتم فيها التدريب أو التأشيرات أو أي خدمة أخرى غير موصوفة.

مع ذلك، يجوز للطالب استشارة مرشده الأكاديمي في حالة وجود أي استفسار أو توصية بهذا الصدد. سيوفر له ذلك جميع المعلومات اللازمة لتسهيل الإجراءات.

المؤهل العلمي

يحتوي التدريب العملي في طب إعادة التأهيل في إدارة إصابات الدماغ المكتسبة على البرنامج العلمي الأكثر اكتمالا وحدائثا على الساحة المهنية والأكاديمية.

بعد اجتياز الطالب للتقييمات، سوف يتلقى عن طريق البريد العادي * مصحوب بعلم وصول مؤهل برنامج التدريب العملي ذا الصلة الصادر عن TECH الجامعة التكنولوجية.

إن المؤهل الصادر عن TECH سوف يشير إلى التقدير الذي تم الحصول عليه في الاختبار.

المؤهل العلمي: تدريب عملي في طب إعادة التأهيل في إدارة إصابات الدماغ المكتسبة

مدة الدراسة: 3 أسابيع

الحضور: من الإثنين إلى الجمعة، نوبات عمل على مدار 8 ساعات متتالية



tech

تدريب عملي
طب إعادة التأهيل في إدارة
إصابات الدماغ المكتسبة

تدريب عملي
طب إعادة التأهيل في إدارة
إصابات الدماغ المكتسبة

tech