

# تدريب عملي طب الرئة

tech



**tech**

تدريب عملي  
طب الرئة

# الفهرس

01

المقدمة

صفحة 4

02

لماذا تدرس برنامج التدريب العملي هذا؟

صفحة 6

03

الأهداف

صفحة 8

04

المخطط التدريسي

صفحة 10

05

أين يمكنني القيام بهذا التدريب العملي؟

صفحة 12

06

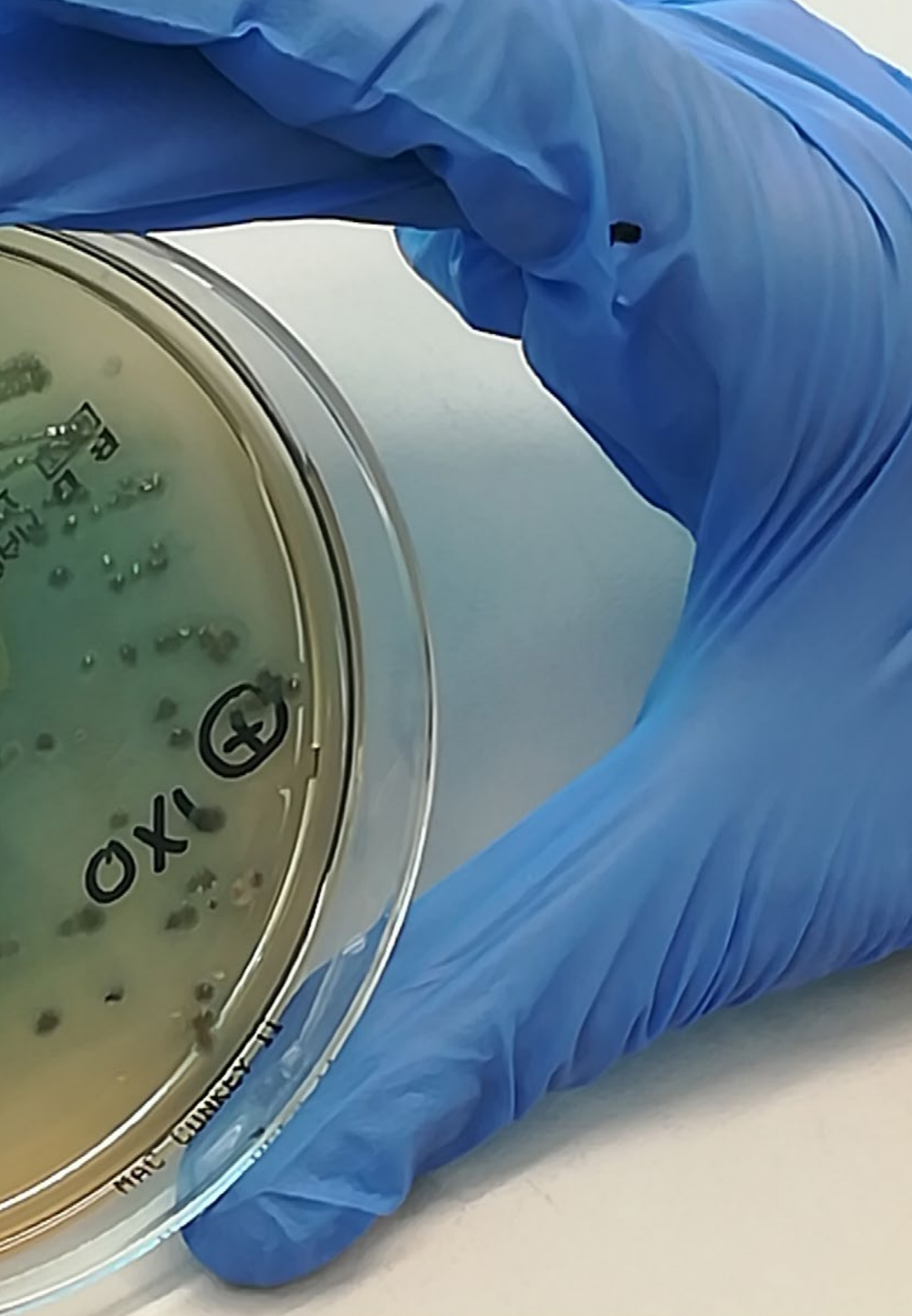
الشروط العامة

صفحة 16

07

المؤهل العلمي

صفحة 18



01

# المقدمة

وفقًا للخبراء، تؤثر أمراض الجهاز التنفسي المزمنة حاليًا على أكثر من 550 مليون شخص في جميع أنحاء العالم وتتسبب في وفاة أكثر من 4 ملايين شخص سنويًا. قد سلطت هذه الأرقام المقلقة الضوء على أهمية تطوير طرق تشخيصية وعلاجية جديدة لمكافحة هذه الأمراض، بالإضافة إلى وجود أطباء أمراض رئوية يتمتعون بمهارات متقدمة في استخدامها. لهذا السبب، أنشأت TECH هذا البرنامج الذي سيشرح أخصائي طب الرئة على استيعاب أكثر الإجراءات المتطورة لعلاج أمراض مثل مرض الانسداد الرئوي المزمن أو الأمراض الرئوية الأكثر تعقيدًا من خلال توفير إمكانية الإقامة العملية لمدة 3 أسابيع في مركز استشفائي من الدرجة الأولى. تؤثر أمراض مثل الربو ومرض الانسداد



إدارة من خلال هذا البرنامج أحدث الإجراءات  
لتشخيص وعلاج مرض الانسداد الرئوي المزمن لدى  
المرضى الذين يعانون من حالات سريرية مختلفة"

الرئوي المزمن على ما يقدر بنحو 235 مليون و64 مليون شخص في جميع أنحاء العالم، على التوالي، وفقاً لتقديرات منظمة الصحة العالمية. قد عززت هذه الحقيقة، إلى جانب ارتفاع عدد الأشخاص الذين توفوا بسبب مشاكل الجهاز التنفسي الناجمة عن كوفيد-19 في السنوات الأخيرة، من البحث في الكشف عن أنواع مختلفة من أمراض الجهاز التنفسي وعلاجها. نظراً للتحديث المستمر في هذا التخصص الطبي، فإن أطباء الرئة ملزمون بمعرفة جميع التطورات التي تطرأ على تخصصهم وتطبيقها بشكل صحيح من أجل تقديم أفضل نوعية حياة لكل مريض.

في ضوء هذا الوضع، أنشأت TECH هذا البرنامج الذي سيمكن المتخصصين في طب الرئة من إتقان أحدث الأساليب التشخيصية والعلاجية لمعالجة مجموعة واسعة من أمراض الجهاز التنفسي. خلال 120 ساعة مكثفة، سيكون الطالب جزءاً من فريق متعدد التخصصات مكون من متخصصين رفيعي المستوى. سوف تتعلم مع هؤلاء الخبراء كيفية تفسير أحدث الاختبارات التشخيصية لمرض الانسداد الرئوي المزمن أو وضع علاجات للمحافظة على الربو التكيف مع أحدث الأدلة العلمية. بالإضافة إلى ذلك، سوف تتقن علاج اضطرابات النوم مثل انقطاع النفس أو فرط النوم.

كل هذا في 3 أسابيع فقط، حيث قام بتطوير مهنته في مستشفى مرموق يتميز بامتلاكه للتكنولوجيا الأكثر شمولاً وابتكاراً في مجال طب الرئة. طوال هذه الفترة العملية، سيرافقك أيضاً معلمك الذي تم تعيينه خصيصاً لك، والذي سيكون مسؤولاً عن توجيهك في التعلم والتأكد من أنك ستدمج أحدث المهارات في منهجية عملك.



# لماذا تدرس برنامج التدريب العملي هذا؟

## 1. التحديث من خلال أحدث التقنيات المتاحة

شهد مجال طب الرئة تطوراً ملحوظاً في طرقه التشخيصية والعلاجية لمختلف الأمراض، ويرجع ذلك إلى حد كبير إلى مشاكل الجهاز التنفسي التي يسببها فيروس كورونا المستجد (كوفيد-19-) لدى العديد من الأشخاص. من هذا المنطلق، أنشأت TECH هذا البرنامج الذي سيساعد الأطباء على تحديث مهاراتهم من أجل تحسين تطوير الرعاية الصحية اليومية.

## 2. التعمق في أحدث المستجدات من خلال خبرة أفضل المتخصصين

سيرافق الطلاب أثناء إقامتهم العملية أطباء مؤهلون تأهيلاً عالياً سيقدمون لهم العديد من النصائح لمساعدتهم على إتقان مهاراتهم في مجال الرعاية الصحية. بالإضافة إلى ذلك، سيضمن المعلم المعين خصيصاً لهم أن يلبي تعلمهم توقعاتهم الأكاديمية بالكامل.

## 3. الانغماس في بيئات المستشفيات من الدرجة الأولى

اختارت TECH مجموعة واسعة من المستشفيات لهذا التدريب العملي. بهذه الطريقة، سيعمل أخصائي طب الرئة لمدة 3 أسابيع في مستشفى على أحدث طراز، يتميز بأفضل التقنيات والفرق البشرية الممتازة التي ستساعد الطالب على النمو المهني.

على مستوى طب الرئة، يعد جانباً أساسياً معرفة كيفية جلب جميع التطورات العلمية الموجودة في استخدام الطرق الجديدة للكشف عن الأمراض أو علاجها إلى بيئة العمل. لهذا السبب، طوّرت TECH هذا التدريب العملي الذي من خلال الإقامة لمدة 3 أسابيع في مركز من المستوى الأول في المستشفى، سيقوم طبيب الرئة بإدارة أحدث الإجراءات في تخصصه لتعزيز ممارسته الطبية.



استمتع بفرصة الإحاطة بأفضل المتخصصين في طب الرئة لإتقان مهاراتك التشخيصية والعلاجية في بيئة متطورة بفضل هذا التدريب العملي الذي تقدمه TECH"



#### 4. وضع كل ما تم اكتسابه في الممارسة اليومية منذ اللحظة الاولى

في المشهد التعليمي، هناك وفرة في البرامج الأكاديمية التي، إلى جانب كونها تستغرق وقتاً طويلاً، تقدم مهارات لا تفيد تمامًا في الحياة المهنية. لهذا السبب، قامت TECH بتطوير نموذج تعليمي عملي حديث 100%، والذي سيسمح للطلاب بأداء مهامه مع مرضى حقيقيين لاكتساب سلسلة من المهارات القابلة للتطبيق في عملهم اليومي.

#### 5. توسيع حدود المعرفة

توفر TECH إمكانية دراسة هذا البرنامج في مراكز ذات نطاق دولي، بحيث تتاح الفرصة للمتخصصين في طب الرئة لتوسيع نطاق مهاراتهم الطبية جنباً إلى جنب مع المهنيين الذين يمارسون أو طوروا مهنتهم في مستشفيات في أجزاء مختلفة من العالم.

ستنغمس بشكل عملي كلي في  
المركز الذي تختاره بنفسك"



# الأهداف

الهدف من هذا التدريب العملي هو تمكين أطباء طب الرئة من توسيع نطاق مهاراتهم العملية في تخصصهم الطبي، واكتساب إتقان واسع لأحدث الإجراءات التشخيصية والعلاجية لمختلف الأمراض خلال فترة إقامة بالمستشفى مدتها 3 أسابيع.

## الأهداف العامة



- تحديث المهارات الطبية لأخصائي طب الرئة وفقاً لأحدث الأدلة العلمية في مجال الكشف عن الأمراض المختلفة وعلاجها
- توسيع نطاق المهارات في مختلف الجوانب الأساسية المتعلقة بممارسة رعاية طب الرئة

استكمل مهاراتك الطبية في طب الرئة من خلال الإقامة لمدة 3 أسابيع في مركز من الدرجة الأولى"







## الأهداف المحددة

- ♦ إتقان الجوانب العلمية والتقنية المتعلقة بأكثر الأمراض غير السارية انتشاراً
- ♦ تطوير المهارات المهنية التي تهدف إلى تحسين الرعاية الشاملة التي تركز على المريض بناءً على أحدث الأدلة المتاحة
- ♦ القدرة على تفسير الاختبارات التكميلية الأكثر استخداماً في تشخيص ومتابعة مرضى الانسداد الرئوي المزمن
- ♦ إدارة الأمراض المصاحبة الرئيسية المصاحبة لمرض الانسداد الرئوي المزمن
- ♦ تحسين السيطرة على مرض الربو وجودة حياة مرضى الربو باستخدام المعرفة القائمة على أحدث الأدلة العلمية المتاحة
- ♦ تفسير الاختبارات التكميلية الأكثر استخداماً في تشخيص ومتابعة مرضى الربو
- ♦ تحديد وإدارة الأمراض المصاحبة الرئيسية المرتبطة بالربو
- ♦ الكشف عن الأنماط الظاهرية المختلفة وتوصيات علاج الربو المحددة
- ♦ تعرف على كيفية التعامل مع الربو المهني والحمضات الرئوية، بالإضافة إلى الظروف الخاصة مثل الربو الناتج عن الحمل أو الربو الناجم عن الإجهاد أو الربو الناجم عن الإجهاد أو أمراض الجهاز التنفسي التي يؤدي الأسبرين إلى تفاقمها
- ♦ استخدام مضادات الميكروبات الجديدة، بالإضافة إلى العلاجات الأخرى والاختبارات التشخيصية المحدثة لتوفير استجابة مرضية للتحديات الحالية للتهابات الجهاز التنفسي
- ♦ الكشف عن الأمراض المعدية الرئيسية للجهاز التنفسي وعلاجها
- ♦ إتقان أحدث الطرق التشخيصية والعلاجية في سرطان الرئة
- ♦ إتقان تقنيات التشخيص المختلفة الموجودة لدراسة الأمراض التي تصيب غشاء الجنب والمنصف
- ♦ تحسين التدبير العلاجي الأمثل للمرضى الذين يعانون من الانصباب الجنبي واسترواح الصدر وأمراض المنصف
- ♦ تناول الإدارة بناءً على أحدث الأدلة العلمية للأمراض مثل مرض الانصمام الخثاري الوريدي أو ارتفاع ضغط الدم الرئوي
- ♦ علاج اضطرابات التنفس أثناء النوم المختلفة
- ♦ استخدام أفضل طرق التشخيص للكشف عن فشل الجهاز التنفسي
- ♦ إتقان كل من مؤشرات وموانع زراعة الرئة المحتملة
- ♦ الكشف عن المضاعفات المحتملة الناجمة عن عمليات زراعة الرئة التي قد تصادف في مراجعة هؤلاء المرضى في غرفة الاستشارة
- ♦ إدارة استخدام العلاجات المثبطة للمناعة والوقاية في مرضى زراعة الرئة



# المخطط التدريسي

تم استحداث التدريب العملي في طب الرئة من خلال إقامة لمدة 3 أسابيع في أحد المراكز المرموقة من الاثنين إلى الجمعة من يوم الاثنين إلى الجمعة من خلال 8 ساعات متواصلة من العمل المهني تحت إشراف أخصائي في طب الرئة. خلال هذه الفترة العملية، سيعمل الطبيب مع مرضى حقيقيين، ويطبق أكثر الأساليب التشخيصية والعلاجية تطوراً لأمراض الجهاز التنفسي المختلفة.

في هذا المقترح التدريبي، ذو الطبيعة العملية تمامًا، تهدف الأنشطة إلى تطوير وإتقان المهارات اللازمة لتوفير الرعاية الصحية في المجالات والظروف التي تتطلب مستوى عالٍ من التدريب، والتي تكون موجهة نحو تدريب محدد للتمرين من النشاط، في بيئة آمنة للمريض وأداء مهني عالي.

بالتالي فإن هذه فرصة ممتازة لتوسيع نطاق المهارات الطبية وتحديثها في طب الرئة من خلال العمل في مستشفى حيث تطبيق أحدث طرق التشخيص والعلاجات الأكثر فعالية هما الرائدان لرعاية المرضى الذين يعانون من أمراض الجهاز التنفسي.

سيتم تنفيذ التدريب العملي بمرافقة وتوجيه المعلمين وزملاء التدريب الآخرين الذين يسهلون العمل الجماعي والتكامل متعدد التخصصات ككفاءات مستعرضة للممارسة الطبية (تعلم أن تكون وتعلم الارتباط بالآخرين).

ستشكل الإجراءات الموضحة أدناه أساس التدريب، وسيخضع تنفيذها لتوافر المركز ونشاطه العادي وعبء العمل الخاص به، وستكون الأنشطة المقترحة على النحو التالي



نشاط عملي	الوحدة
تفسير أحدث الاختبارات التكميلية المستخدمة لتحديد التشخيص ومتابعة مريض الانسداد الرئوي المزمن.	مرض الانسداد الرئوي المزمن وطب الرئة الخلالي
التعامل بكفاءة مع مختلف الأمراض المصاحبة التي قد تصيب مريض الانسداد الرئوي المزمن.	
تشخيص الأنواع المختلفة من طب الرئة الخلالية وعلاجها وفقاً لأحدث الأدلة العلمية.	
إدارة المرضى الذين يعانون من أمراض مثل الربو المهني أو الحمضات الرئوية.	الربو والتهابات الجهاز التنفسي والأمراض ذات الصلة
مراقبة مريض الربو للتأكد من تحسين حالته الصحية	
استخدام مضادات الميكروبات الجديدة والاختبارات التشخيصية التي تسمح بالتشخيص السريع للتهابات الجهاز التنفسي وعلاجها.	
استخدام بشكل موثوق أحدث تقنيات التشخيص التي تسمح باكتشاف أمراض غشاء الجنب والمنصف	أمراض غشاء الجنب والمنصف والدورة الدموية الرئوية
علاج المرضى الذين يعانون من أمراض مثل الانصباب الجنبى واسترواح الصدر وأمراض المنصف.	
تشخيص ارتفاع ضغط الدم الرئوي ووضع علاج يتناسب مع احتياجات كل مريض.	
تحديد المريض الذي يجب أن يخضع لعملية زراعة الرئة، وذلك بتطبيق أحدث المعايير العلمية في هذا الشأن	زرع الرئة
رعاية المرضى الذين عانوا من مضاعفات مختلفة بعد زراعة الرئة.	
استخدام العلاجات المثبطة للمناعة والعلاجات الوقائية لدى المرضى الذين خضعوا لعملية زراعة الرئة، الذين خضعوا لعملية زراعة الرئة.	





05

# أين يمكنني القيام بهذا التدريب العملي؟

من أجل تسهيل الوصول والراحة أثناء الإقامة في المستشفى لكل طالب يقرر الالتحاق بهذا التدريب العملي، اختارت TECH عدداً كبيراً من المراكز لتنفيذ هذا التدريب، والتي تقع في مواقع جغرافية مختلفة، والتي تتميز بأحدث التجهيزات التكنولوجية في مجال طب الرئة.

احصل على تدريبك العملي في مجموعة  
كبيرة من المراكز، واختر أقربها إليك"





يمكن للطلاب أن يقوم هذا التدريب في المراكز التالية:



الطب

### Hospital HM Modelo

الدولة إسبانيا  
المدينة La Coruña

العنوان: Rúa Virrey Osorio, 30, 15011, A Coruña

شبكة العيادات الخاصة والمستشفيات والمراكز المتخصصة الموزعة في جميع أنحاء إسبانيا

التدريبات العملية ذات الصلة:  
- التخدير والإنعاش  
- جراحة العمود الفقري



الطب

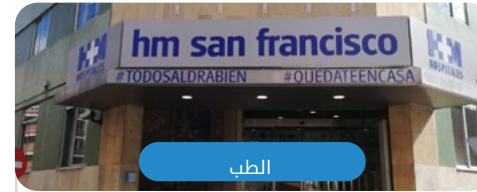
### Hospital HM Rosaleda

الدولة إسبانيا  
المدينة La Coruña

العنوان: Rúa de Santiago León de Caracas, 1, 15701, Santiago de Compostela, A Coruña

شبكة العيادات الخاصة والمستشفيات والمراكز المتخصصة الموزعة في جميع أنحاء إسبانيا

التدريبات العملية ذات الصلة:  
- زراعة الشعر  
- تقويم الأسنان وجراحة تقويم الأسنان



الطب

### Hospital HM San Francisco

الدولة إسبانيا  
المدينة León

العنوان: C. Marqueses de San Isidro, 11, 24004, León

شبكة العيادات الخاصة والمستشفيات والمراكز المتخصصة الموزعة في جميع أنحاء إسبانيا

التدريبات العملية ذات الصلة:  
- تحديث في التخدير والإنعاش  
- التخدير في خدمة طب الرضوح



الطب

### Hospital HM Regla

الدولة إسبانيا  
المدينة León

العنوان: Calle Cardenal Landázuri, 2, 24003, León

شبكة العيادات الخاصة والمستشفيات والمراكز المتخصصة الموزعة في جميع أنحاء إسبانيا

التدريبات العملية ذات الصلة:  
- تحديث العلاجات النفسية  
- في المرضى الصغار



الطب

### Hospital HM Nou Delfos

الدولة إسبانيا  
المدينة برشلونة

العنوان: Avinguda de Vallcarca, 151, 08023, Barcelona

شبكة العيادات الخاصة والمستشفيات والمراكز المتخصصة الموزعة في جميع أنحاء إسبانيا

التدريبات العملية ذات الصلة:  
- الطب التجميلي  
- التغذية الإكلينيكية في الطب



الطب

### Hospital HM Madrid

الدولة إسبانيا  
المدينة مدريد

العنوان: Pl. del Conde del Valle de Súchil, 16, 28015, Madrid

شبكة العيادات الخاصة والمستشفيات والمراكز المتخصصة الموزعة في جميع أنحاء إسبانيا

التدريبات العملية ذات الصلة:  
- التحليل السريري  
- التخدير والإنعاش



الطب

### Hospital HM Montepíncipe

الدولة إسبانيا  
المدينة مدريد

العنوان: Av. de Montepíncipe, 25, 28660, Boadilla del Monte, Madrid

شبكة العيادات الخاصة والمستشفيات والمراكز المتخصصة الموزعة في جميع أنحاء إسبانيا

التدريبات العملية ذات الصلة:  
- طب عظام الأطفال  
- الطب التجميلي



الطب

### Hospital HM Torrelodones

الدولة إسبانيا  
المدينة مدريد

العنوان: Av. Castillo Olivares, s/n, 28250, Torrelodones, Madrid

شبكة العيادات الخاصة والمستشفيات والمراكز المتخصصة الموزعة في جميع أنحاء إسبانيا

التدريبات العملية ذات الصلة:  
- التخدير والإنعاش  
- طب الأطفال المستشفى



الطب

### Hospital HM Sanchinarro

الدولة إسبانيا  
المدينة مدريد

العنوان: Calle de Oña, 10, 28050, Madrid

شبكة العيادات الخاصة والمستشفيات والمراكز المتخصصة الموزعة في جميع أنحاء إسبانيا

التدريبات العملية ذات الصلة:  
- التخدير والإنعاش  
- طب النوم



الطب

### Hospital HM Puerta del Sur

الدولة إسبانيا  
المدينة مدريد

العنوان: Av. Carlos V, 70, 28938, Móstoles, Madrid

شبكة العيادات الخاصة والمستشفيات والمراكز المتخصصة الموزعة في جميع أنحاء إسبانيا

التدريبات العملية ذات الصلة:  
طوارئ الأطفال  
- طب العيون الكلينيكي



الطب

### Policlínico HM Arapiles

الدولة إسبانيا  
المدينة مدريد

العنوان: C. de Arapiles, 8, 28015, Madrid

شبكة العيادات الخاصة والمستشفيات والمراكز المتخصصة الموزعة في جميع أنحاء إسبانيا

التدريبات العملية ذات الصلة:  
- التخدير والإنعاش  
- طب اسنان الاطفال



الطب

### Policlínico HM Cruz Verde

الدولة إسبانيا  
المدينة مدريد

العنوان: Plaza de la Cruz Verde, 1-3, 28807, Alcalá de Henares, Madrid

شبكة العيادات الخاصة والمستشفيات والمراكز المتخصصة الموزعة في جميع أنحاء إسبانيا

التدريبات العملية ذات الصلة:  
- طب الأقدام السريري المتقدم  
- التقنيات البصرية وقياس النظر السريري





الطب

### Policlínico HM Gabinete Velázquez

المدينة مدريد  
الدولة إسبانيا

العنوان: C. de Jorge Juan, 19, 1° 28001, Madrid

شبكة العيادات الخاصة والمستشفيات والمراكز المتخصصة الموزعة في جميع أنحاء إسبانيا

التدريبات العملية ذات الصلة:  
- التغذية الإكلينيكية في الطب  
- جراحة التجميل



الطب

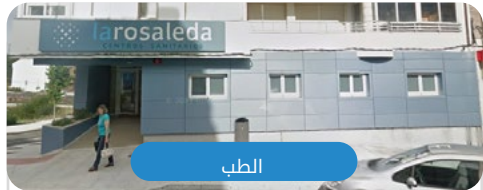
### Policlínico HM Matogrande

المدينة La Coruña  
الدولة إسبانيا

العنوان: R. Enrique Mariñas Romero, 32G, 2°, 15009, A Coruña

شبكة العيادات الخاصة والمستشفيات والمراكز المتخصصة الموزعة في جميع أنحاء إسبانيا

التدريبات العملية ذات الصلة:  
العلاج الطبيعي الرياضي  
أمراض التنكس العصبي



الطب

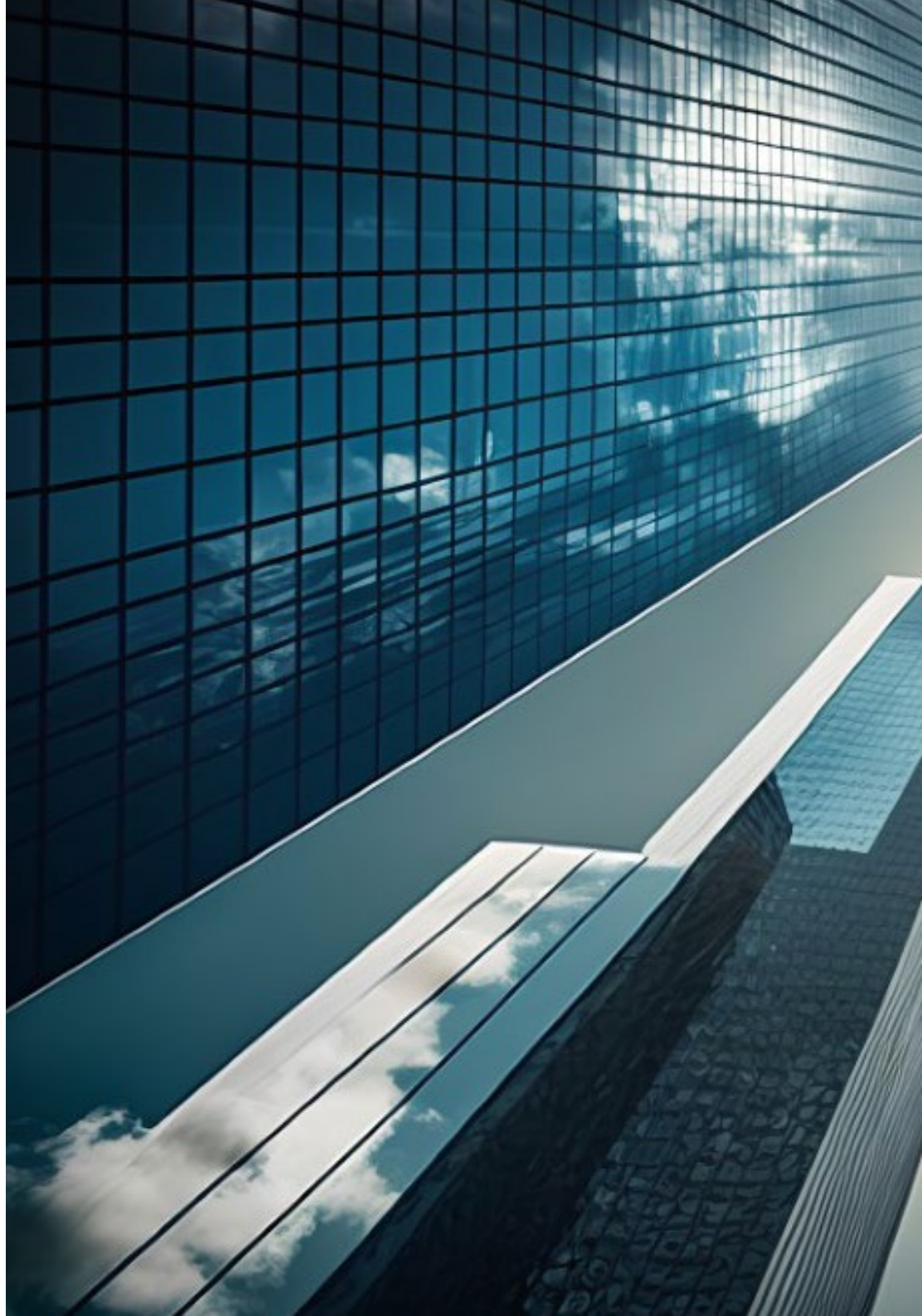
### Policlínico HM Rosaleda Lalín

المدينة Pontevedra  
الدولة إسبانيا

العنوان: Av. Buenos Aires, 102, 36500, Lalín, Pontevedra

شبكة العيادات الخاصة والمستشفيات والمراكز المتخصصة الموزعة في جميع أنحاء إسبانيا

التدريبات العملية ذات الصلة:  
- التطورات في أمراض الدم والعلاج الذاتي بالدم  
- العلاج الطبيعي العصبي





# الشروط العامة

## تأمين المسؤوليات المدنية

يتمثل الشاغل الرئيسي لهذه المؤسسة في ضمان سلامة كل من المتدربين والوكلاء المتعاونين الآخرين الضروريين في عمليات التدريب العملي في الشركة. من بين التدابير المخصصة لتحقيق ذلك، الاستجابة لأي حادث قد يحدث أثناء عملية التدريب والتعلم بأكملها.

للقيام بذلك، يتعهد هذا الكيان التعليمي بالتعاقد على تأمين المسؤولية المدنية الذي يغطي أي احتمال قد ينشأ أثناء تنفيذ الإقامة في مركز التدريب.

ستحظى سياسة المسؤولية المدنية للمتدربين بتغطية واسعة وسيتم الاشتراك فيها قبل بدء فترة التدريب العملي. بهذه الطريقة، لن يضطر المهني إلى القلق في حالة الاضطرار إلى مواجهة موقف غير متوقع وسيتم تغطيته حتى نهاية البرنامج العملي في المركز.



## الشروط العامة للتدريب العملي

الشروط العامة لاتفاقية التدريب الداخلي للبرنامج ستكون على النحو التالي:

**1. الإرشاد الأكاديمي:** أثناء التدريب العملي، سيتم تعيين مدرسين للطلاب يرافقونه طوال العملية الدراسية، وذلك للرد على أي استفسارات وحل أي قضايا قد تظهر للطلاب. من ناحية، سيكون هناك مدرس محترف ينتمي إلى مركز التدريب الذي يهدف إلى توجيه ودعم الطالب في جميع الأوقات. ومن ناحية أخرى، سيتم أيضًا تعيين مدرس أكاديمي تتمثل مهمته في التنسيق ومساعدة الطالب طوال العملية الدراسية وحل الشكوك وتسهيل كل ما قد يحتاج إليه. بهذه الطريقة، سيرافق الطالب المدرس المحترف في جميع الأوقات وسيكون هو قادرًا على استشارة أي شكوك قد تظه، سواء ذات طبيعة عملية أو أكاديمية.

**2. مدة الدراسة:** سيستمر برنامج التدريب هذا لمدة ثلاثة أسابيع متواصلة من التدريب العملي، موزعة على دوام 8 ساعات وخمسة أيام في الأسبوع. ستكون أيام الحضور والجدول المواعيد مسؤولة المركز، وإبلاغ المهني على النحو الواجب بشكل سابق للتدريب، في وقت مبكر بما فيه الكفاية ليخدم بذلك أغراض التنظيم للتدريب.

**3. عدم الحضور:** في حال عدم الحضور في يوم بدء التدريب العملي يفقد الطالب حقه في ذلك دون إمكانية الاسترداد أو تغيير المواعيد. التغيب لأكثر من يومين عن الممارسات دون سبب طبي/أو مبرر، يعني استغناءه عن التدريب وبالتالي إنهاؤها تلقائيًا. يجب إبلاغ المرشد الأكاديمي على النحو الواجب وعلى وجه السرعة عن أي مشكلة تظهر أثناء فترة الإقامة.

**4. المؤهل العلمي:** سيحصل الطالب الذي يجتاز التدريب العملي على مؤهل يثبت الإقامة في المركز المعني.

**5. علاقة العمل والإنتماء لمكان العمل:** لن يشكل التدريب العملي علاقة عمل من أي نوع.

**6. الدراسات السابقة:** قد تطلب بعض المراكز شهادة الدراسات السابقة لإجراء التدريب العملي في هذه الحالات سيكون من الضروري تقديمها إلى قسم التدريب في TECH حتى يمكن تأكيد تعيين المركز المختار للطالب.

**7. هذا البرنامج لا يشمل:** التدريب العملي أي عنصر غير مذكور في هذه الشروط. لذلك، لا يشمل ذلك الإقامة أو الانتقال إلى المدينة التي يتم فيها التدريب أو التأشيرات أو أي خدمة أخرى غير موصوفة.

مع ذلك، يجوز للطالب استشارة مرشده الأكاديمي في حالة وجود أي استفسار أو توصية بهذا الصدد. سيوفر له ذلك جميع المعلومات اللازمة لتسهيل الإجراءات.

# المؤهل العلمي

يحتوي **التدريب العملي في طب الرئة** على البرنامج العلمي الأكثر اكتمالا وحدائثة على الساحة المهنية والأكاديمية.

بعد اجتياز الطالب للتقييمات، سوف يتلقى عن طريق البريد العادي \* مصحوب بعلم وصول مؤهل برنامج التدريب العملي ذا الصلة الصادر عن TECH الجامعة التكنولوجية.

إن المؤهل الصادر عن TECH سوف يشير إلى التقدير الذي تم الحصول عليه في الاختبار.

المؤهل العلمي: **تدريب عملي في طب الرئة**

مدة الدراسة: **3 أسابيع**

الحضور: **من الإثنين إلى الجمعة، نوبات عمل على مدار 8 ساعات متتالية**



tech

تدريب عملي  
طب الرئة

تدريب عملي  
طب الرئة

tech

