

Esperto Universitario

Sarcoma Uterino





tech università
tecnologica

Esperto Universitari Sarcoma Uterino

- » Modalità: online
- » Durata: 6 mesi
- » Titolo: TECH Università Tecnologica
- » Dedizione: 16 ore/settimana
- » Orario: a scelta
- » Esami: online

Accesso al sito web: www.techitute.com/it/medicina/specializzazione/specializzazione-sarcoma-uterino

Indice

01

Presentazione

pag. 4

02

Obiettivi

pag. 8

03

Direzione del corso

pag. 14

04

Struttura e contenuti

pag. 20

05

Metodologia

pag. 26

06

Titolo

pag. 34

01

Presentazione

Il sarcoma uterino è uno dei tumori più frequentemente di origine ginecologica, e la sua diagnosi precoce non è facile da ottenere, quindi i professionisti devono essere altamente preparati e avere familiarità con la gestione di questa patologia. Questo programma offre l'opportunità di aggiornare le conoscenze in modo pratico attraverso le ultime tecnologie educative adattate alle esigenze dello specialista.



“

I nuovi scenari nella ginecologia oncologica ci spingono a proporre nuovi programmi che si adattino alle reali esigenze dei professionisti esperti, in modo che possano incorporare i progressi della sottospecialità nella loro pratica quotidiana”

I sarcomi uterini sono una forma rara di tumore genitale nelle donne. Il trattamento precoce e la radicalità iniziale possono condizionare in modo decisivo la prognosi e la sopravvivenza delle pazienti.

Il programma nasce dalla necessità di una conoscenza specifica dell'eziopatogenesi, della diagnosi e del trattamento del Sarcoma Uterino a causa della sua rarità, e nella ricerca di una necessaria certificazione specifica in questa patologia per essere in grado di selezionare professionisti adeguatamente preparati in materia.

Questo Esperto Universitario è orientato all'aggiornamento delle procedure di attuazione nei confronti della paziente affetta da sarcoma uterino. Inoltre, grazie a questo programma lo studente sarà in grado di gestire concettualmente sia le basi della biologia tumorale, sia i trattamenti medici specifici, nonché il resto degli aspetti relativi alla diagnosi e al trattamento del sarcoma uterino.



Questo Esperto Universitario ti permetterà, attraverso le ultime tecnologie educative, di conoscere gli ultimi progressi relativi al sarcoma uterino”

Questo **Esperto Universitario in Sarcoma Uterino** possiede il programma scientifico più completo e aggiornato del mercato. Le caratteristiche principali del programma sono:

- ♦ Sviluppo casi clinici, registrati con sistemi POV (*point of view*) da diversi angoli, presentati da esperti in ginecologia oncologica e altre specializzazioni. Contenuti grafici, schematici ed eminentemente pratici che forniscono informazioni scientifiche e sanitarie sulle discipline mediche essenziali per l'esercizio della professione
- ♦ Presentazione di seminari pratici su procedure e tecniche
- ♦ Sistema di apprendimento interattivo, basato su algoritmi per il processo decisionale riguardante le situazioni cliniche presentate
- ♦ Protocolli d'azione e linee guida di pratica clinica, che diffondono gli sviluppi più importanti della specializzazione
- ♦ Lezioni teoriche, domande all'esperto, forum di discussione su questioni controverse e compiti di riflessione individuale
- ♦ Speciale enfasi sulla medicina basata sull'evidenza e metodologie di ricerca nel processo oncologico
- ♦ Contenuti disponibili da qualsiasi dispositivo fisso o mobile dotato di connessione a internet

“

Questo Esperto Universitario può essere il miglior investimento che tu possa fare nella scelta di un programma di aggiornamento per due motivi: oltre a rinnovare le tue conoscenze sul Sarcoma Uterino, otterrai una qualifica di Esperto Universitario da TECH Università Tecnologica”

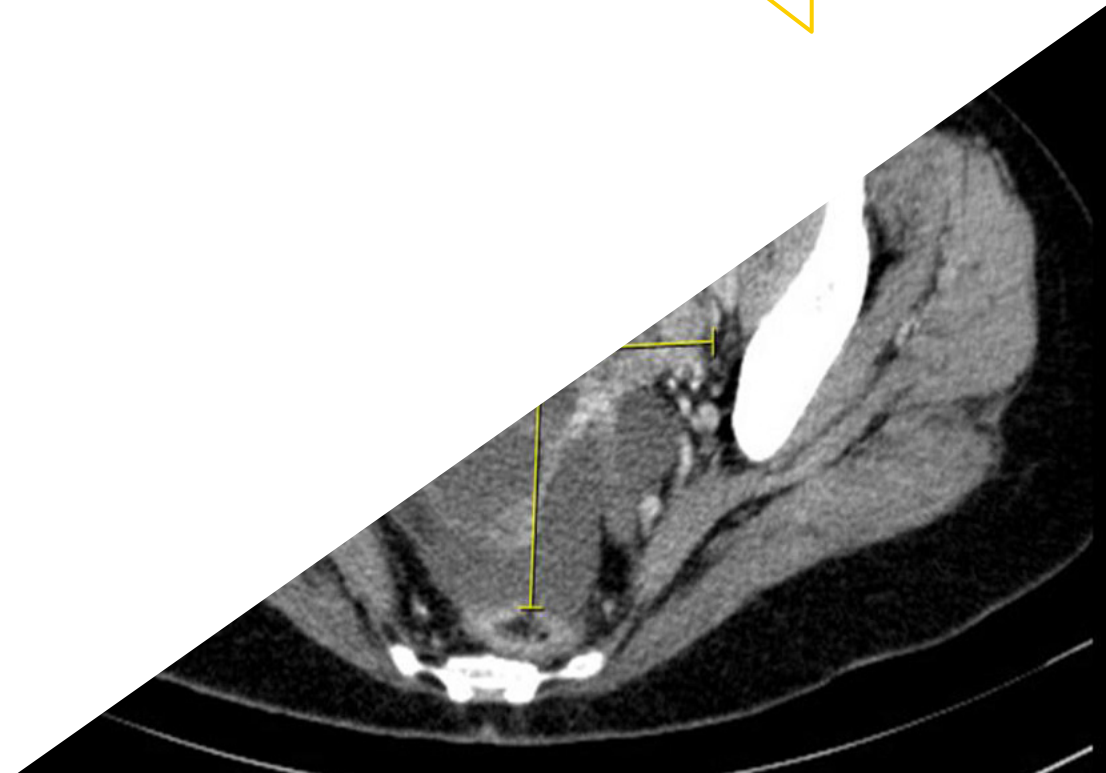
Il personale docente del programma comprende rinomati specialisti in ginecologia, che forniscono agli studenti le competenze necessarie a intraprendere un percorso di studio eccellente.

I contenuti multimediali, sviluppati in base alle ultime tecnologie educative, forniranno al professionista un apprendimento coinvolgente e localizzato, ovvero inserito in un contesto reale.

La creazione di questo programma è incentrata sull'Apprendimento Basato sui Problemi, mediante il quale il professionista deve cercare di risolvere le diverse situazioni di pratica professionale che gli si presentano durante il corso. Lo studente potrà usufruire di un innovativo sistema di video interattivi creati da esperti di rinomata fama.

Integra gli ultimi sviluppi relativi all'approccio al sarcoma uterino nella tua pratica quotidiana e migliora la prognosi delle tue pazienti.

Cogli l'opportunità e aggiornati sulle ultime novità nel processo oncologico ginecologico.



02 Obiettivi

L'obiettivo principale è quello di consentire l'incorporazione dei progressi nell'approccio al sarcoma uterino, assicurando che lo specialista possa aggiornare le proprie conoscenze in modo pratico, con le più recenti tecnologie didattiche e adattando il processo didattico alle sue reali esigenze.





“

Questo programma trasmetterà un senso di sicurezza nella pratica medica e ti aiuterà a crescere a livello personale e professionale”



Obiettivo generale

- Aggiornare le conoscenze del medico specialista sulle procedure e sulle tecniche utilizzate per il sarcoma uterino, incorporando le ultime novità nella disciplina per aumentare la qualità della sua pratica media quotidiana

“

Cogli l'opportunità di conoscere gli ultimi sviluppi in questo campo e di applicarli alla tua pratica quotidiana”





Obiettivi specifici

Modulo 1. Basi biologiche del tumore

- ◆ Riconoscere e comprendere le basi molecolari della carcinogenesi e il suo sviluppo e la produzione di metastasi
- ◆ Definire le basi che regolano la crescita cellulare
- ◆ Capire il ruolo dei carcinogeni nello sviluppo del tumore genitale
- ◆ Aggiornare le conoscenze sulla genetica del tumore
- ◆ Comprendere i meccanismi cellulari di morte programmata e apoptosi, e la loro relazione e attività nella patologia maligna
- ◆ Interpretare i meccanismi a livello molecolare della produzione del tumore e della disseminazione a distanza
- ◆ Identificare l'origine delle alterazioni genetiche che causano il tumore
- ◆ Stabilire i cambiamenti epigenetici e gli oncogeni associati alla patologia dei tumori del tratto genitale
- ◆ Spiegare i meccanismi di neoformazione tumorale dei vasi sanguigni
- ◆ Riconoscere la sintomatologia respiratoria come quella causata dal versamento pleurico nel trattamento del tumore ginecologico

Modulo 2. Basi del trattamento chemioterapico, effetti collaterali e nuove terapie

- ♦ Identificare le basi per l'uso di chemioterapici in Ginecologia Oncologica, così come i loro effetti avversi e le complicazioni
- ♦ Identificare i fattori base che influenzano il trattamento della chemioterapia
- ♦ Indicare l'influenza dei chemioterapici sul ciclo cellulare
- ♦ Stabilire i meccanismi di azione degli agenti antineoplastici
- ♦ Riconoscere i meccanismi per la resistenza ai trattamenti medici nel tumore ginecologico
- ♦ Aggiornare le conoscenze sulla tossicità e gli effetti collaterali
- ♦ Rivedere gli antineoplastici disponibili e le loro caratteristiche
- ♦ Identificare i casi in cui si può optare per l'osservazione dei pazienti senza trattamento adiuvante
- ♦ Comprendere il ruolo dei nuovi test come la tomografia a emissione di positroni per il tumore cervicale
- ♦ Valutare il ruolo dei marcatori tumorali come l'SCC
- ♦ Aggiornare il ruolo della laparoscopia nell'esecuzione dell'isterectomia radicale e nella stadiazione della linfadenectomia para-aortica per stadi tumorali non precoci
- ♦ Valutare l'uso della terapia medica e chirurgica nella malattia metastatica, ricorrente o persistente
- ♦ Studiare e analizzare la gestione del post-operatorio dei pazienti per l'identificazione precoce di complicazioni
- ♦ Valutare adeguatamente il ruolo della chemioterapia nella malattia trofoblastica gestazionale
- ♦ Gestire in modo efficiente la progressione pelvica nella malattia tumorale

Modulo 3. Tumore endometriale I

- ♦ Identificare i diversi tipi di tumore endometriale ed eseguire metodi diagnostici e di estensione della malattia adeguati
- ♦ Aggiornare le conoscenze sull'epidemiologia e l'eziopatogenesi del cancro endometriale
- ♦ Valutare le pazienti con una storia familiare di carcinoma ereditario come la sindrome di Lynch
- ♦ Capire il processo diagnostico del tumore endometriale
- ♦ Applicare i nuovi test diagnostici molecolari alla patologia endometriale premaligna e maligna
- ♦ Conoscere e applicare trattamenti chirurgici adeguati al tumore endometriale
- ♦ Stabilire le diverse applicazioni dell'approccio chirurgico laparotomico e laparoscopico nel tumore endometriale, e aggiornare le conoscenze sull'applicazione della chirurgia robotica a quest'ultimo
- ♦ Rivedere le opzioni di trattamento adiuvante dopo il trattamento primario del tumore endometriale
- ♦ Analizzare il ruolo della radioterapia e della chemioterapia adiuvante nel tumore endometriale
- ♦ Conoscere le applicazioni del trattamento ormonale nel tumore endometriale

Modulo 4. Tumore endometriale II

- ♦ Valutare i diversi tipi di pazienti con tumore endometriale per applicare il trattamento adeguando a seconda del caso
- ♦ Riconoscere le lesioni precancerose dell'endometrio e applicare il trattamento adeguato
- ♦ Elencare i diversi tipi istologici di tumore endometriale e i diversi tipi di tumore
- ♦ Riconoscere e interpretare i diversi test di visualizzazione necessari per la diagnosi e la stadiazione del tumore endometriale
- ♦ Interpretare i diversi marcatori tumorali e il loro uso nel possibile screening del tumore endometriale
- ♦ Classificare la patologia endometriale secondo la classificazione pronostica della FIGO
- ♦ Classificare i vari tumori endometriali ad alto e basso rischio
- ♦ Esaminare le nuove tecniche chirurgiche per il trattamento del tumore endometriale ad alto rischio
- ♦ Aggiornare le conoscenze sul trattamento di alcuni particolari tumori endometriali come quelli sierosi a cellule chiare e papillari
- ♦ Rivedere la gestione del tumore endometriale ricorrente, compresa la chirurgia, la radioterapia e/o la chemioterapia, così come le prove sul monitoraggio e la prognosi dei tumori endometriali

Modulo 5. Conservazione della fertilità

- ♦ Determinare le diverse tecniche di conservazione della fertilità in pazienti giovani, e le loro implicazioni oncologiche
- ♦ Identificare le opzioni di conservazione di fertilità nel tumore ginecologico, così come le opzioni per conservazione di gameti
- ♦ Rivedere le tecniche chirurgiche di conservazione di fertilità in ognuno dei tumori all'apparato genitale femminile
- ♦ Aggiornarsi nella gestione delle pazienti incinte con tumore di origine ginecologica
- ♦ Rivedere le nuove opzioni di conservazione del tessuto ovarico
- ♦ Aggiornare lo stato attuale del trapianto uterino e i risultati ottenuti fino alla data ultima

Modulo 6. Cure palliative e nutrizione

- ♦ Studiare e conoscere le basi delle cure palliative e della fase terminale della malattia oncologica
- ♦ Valutare l'utilità della PET-CT per la misurazione del metabolismo in lesioni sospette di malignità
- ♦ Aggiornare le conoscenze sulla sintomatologia gastrointestinale
- ♦ Identificare le metastasi a distanza e valutare la loro gestione
- ♦ Descrivere le indicazioni e la tecnica chirurgica specifica per l'exenterazione pelvica palliativa
- ♦ Gestire in modo completo il malato terminale e imparare ad aiutarlo nella fase finale della malattia
- ♦ Studiare e trattare in modo specifico l'ansia e la depressione delle pazienti

03

Direzione del corso

TECH punta costantemente all'eccellenza accademica. Per questo motivo, ogni programma dispone di un personale docente di massimo prestigio. Questi esperti hanno ampia esperienza nei loro ambiti professionali e, allo stesso tempo, hanno raggiunto risultati significativi nelle proprie ricerche empiriche e sul campo. Inoltre, questi specialisti occupano un ruolo di primo piano all'interno del programma, assumendosi la responsabilità di selezionare i contenuti più aggiornati e innovativi da includere nel piano di studi. Allo stesso tempo, partecipano all'elaborazione di numerose risorse multimediali di elevato rigore pedagogico.





“

*Un'esperienza educativa unica, cruciale e
decisiva per crescere professionalmente”*

Docente ospite internazionale

Il Dott. Allan Covens è un'eminenza internazionale nel campo dell'**Oncologia Ginecologica**. Nel corso della sua illustre carriera professionale, l'esperto ha studiato i **tumori delle cellule germinali**, la **Malattia Trofoblastica Gestazionale**, il **Tumore del Collo dell'Utero**, nonché le tecniche chirurgiche radicali e ricostruttive. In particolare, è un punto di riferimento per le sue innovazioni mediche che, dopo vari tipi di intervento chirurgico, mirano a preservare la fertilità dei pazienti. Grazie a questi contributi, ha vinto più di 32 premi e borse di studio.

Inoltre, questo eminente specialista ha eseguito **interventi dal vivo in diversi continenti**, portando i suoi contributi medici anche in quasi 30 Paesi del mondo, attraverso conferenze di primo piano. È autore di oltre 135 pubblicazioni con revisione paritaria e ha partecipato a 16 libri di testo sull'Oncologia Ginecologica. Un altro dei suoi lavori è un DVD/libro sulle **tecniche laparoscopiche avanzate** in questo settore della salute femminile.

Il Dottor Covens ha anche presieduto la Divisione di Oncologia Ginecologica presso l'**Università di Toronto** e il **Centro di Scienze della Salute di Sunnybrook**. Al Sunnybrook, ha diretto la sua borsa di studio per formare potenziali scienziati per 13 anni. Fa anche parte del Comitato di Esame del Piano di Studi Globale e coordina il Comitato Tumori Rari. È anche membro di MAGIC, un team multidisciplinare che sviluppa protocolli per i tumori germinali maligni.

Inoltre, questo illustre scienziato fa parte del comitato editoriale della rivista Cancer e recensisce articoli per **Lancet Oncology**, **Gynecologic Oncology**, **International Journal of Gynecologic Cancer**, oltre a molte altre riviste.



Dott. Covens, Allan

- Direttore della Divisione di Oncologia Ginecologica presso l'Università di Toronto
- Consulente dell'Università Moi, Eldoret, Kenya
- Ex Presidente della Società Internazionale dei Tumori Ginecologici (IGCS)
- Consulente del Comitato Editoriale della rivista Cancer
- Specialista in Ostetricia e Ginecologia presso l'Università di Western Ontario
- Laurea in Medicina presso l'Università di Toronto
- Fellowship di Ricerca in Oncologia Ginecologica presso l'Università di Toronto/McMaster in Oncologia Ginecologica
- Membro di: Comitato Tumori Rari, Comitato NRG Ginecologia, Trofoblastica Cervicale e Gestazionale

“

*Grazie a TECH potrai
apprendere con i migliori
professionisti del mondo”*

Docente ospite internazionale

Il dottor Reitan Ribeiro, uno dei chirurghi pionieri in Brasile nell'introduzione delle tecniche avanzate di **Chirurgia Laparoscopica Oncologica** nel Paraná, è una delle figure più prolifiche in questa specialità. Tanto che ha persino ricevuto il riconoscimento di cittadino onorario della città di Curitiba, sottolineando il suo lavoro nella creazione e nello sviluppo della tecnica della **Trasposizione Uterina**.

Anche l'IJGC, International Journal of Gynaecological Cancer, ha riconosciuto l'eccezionale lavoro del dottor Reitan Ribeiro. Spiccano le sue pubblicazioni sulla **Trasposizione Robotica dell'Utero nel Cancro Cervicale**, sulla **Trasposizione dell'Utero dopo Trachelectomia Radicale** e la **ricerca diretta sulla tecnica di Trasposizione dell'Utero per le pazienti con tumori ginecologici che vogliono preservare la fertilità**. Ha ricevuto il **premio nazionale per l'innovazione medica** per le sue ricerche nel campo della trasposizione uterina, evidenziando questi progressi nella conservazione della fertilità della paziente.

La sua carriera professionale non è priva di successi, in quanto ricopre numerosi incarichi di responsabilità presso il prestigioso Ospedale Erasto Gaertner. Dirige il programma di ricerca in Ginecologia Oncologica presso questo centro ed è anche direttore del programma di Fellowship in questa specialità, oltre a coordinare il programma di formazione in Chirurgia Robotica incentrato sulla Ginecologia Oncologica.

A livello accademico, ha svolto tirocini presso numerosi centri prestigiosi, tra cui il Memorial Sloan Kettering Cancer Center, la McGill University e l'Istituto Nazionale del Cancro del Brasile. Alle responsabilità cliniche affianca l'attività di consulenza per importanti aziende mediche e farmaceutiche, soprattutto Johnson & Johnson e Merck Sharp & Dohme.



Dott. Ribeiro, Reitan

- Direttore di ricerca del Dipartimento di Ginecologia Oncologica dell'Ospedale Erasto Gaertner
- Direttore del programma di Fellowship in Oncologia Ginecologica presso l'Ospedale Erasto Gaertner
- Direttore del programma di formazione in Chirurgia Robotica nel reparto di Oncologia
- Ginecologica dell'Ospedale Erastus Gaertner
- Chirurgo senior presso il Dipartimento di Oncologia Ginecologica dell'Ospedale Erastus Gaertner
- Direttore del programma Oncologi Specializzandi presso l'Ospedale Erastus Gaertner
- Consulente presso Johnson & Johnson e Merck Sharp & Dohme
- Laurea in Medicina presso l'Università Federale di Porto Alegre
- Fellowship in Chirurgia Oncologica Ginecologica presso il Memorial Sloan Kettering Cancer Center
- Fellowship in chirurgia mini-invasiva Università McGill
- Stage presso l'Ospedale Governador Celso Ramos, l'Istituto Nazionale del Cancro del Brasile e l'Ospedale Erasto Gaertner
- Certificazione in Chirurgia Oncologica da parte della Società Brasiliana di Chirurgia Oncologica

“

*provare l'occasione conoscere
gli ultimi progressi in questa
materia applico alla tua
pratica quotidiana”*

04

Struttura e contenuti

La struttura del piano di studi è stata ideata da un team di professionisti che conoscono le implicazioni della specializzazione medica nell'approccio al processo ginecologico, consapevoli dell'importanza della preparazione attuale e impegnati in un insegnamento di qualità grazie a nuove tecnologie educative.





“

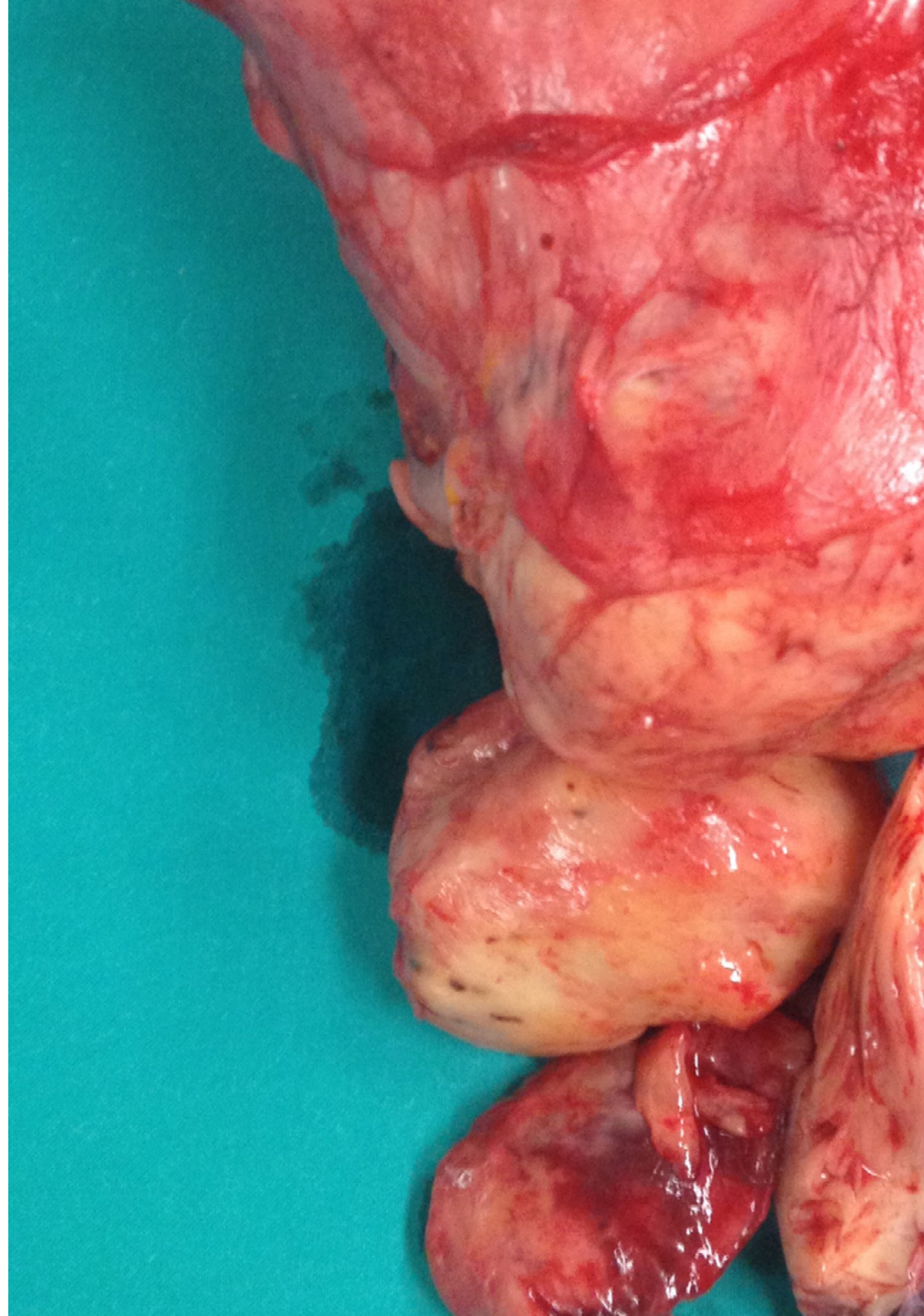
Questo Esperto Universitario in Sarcoma Uterino possiede il programma più completo e aggiornato del mercato”

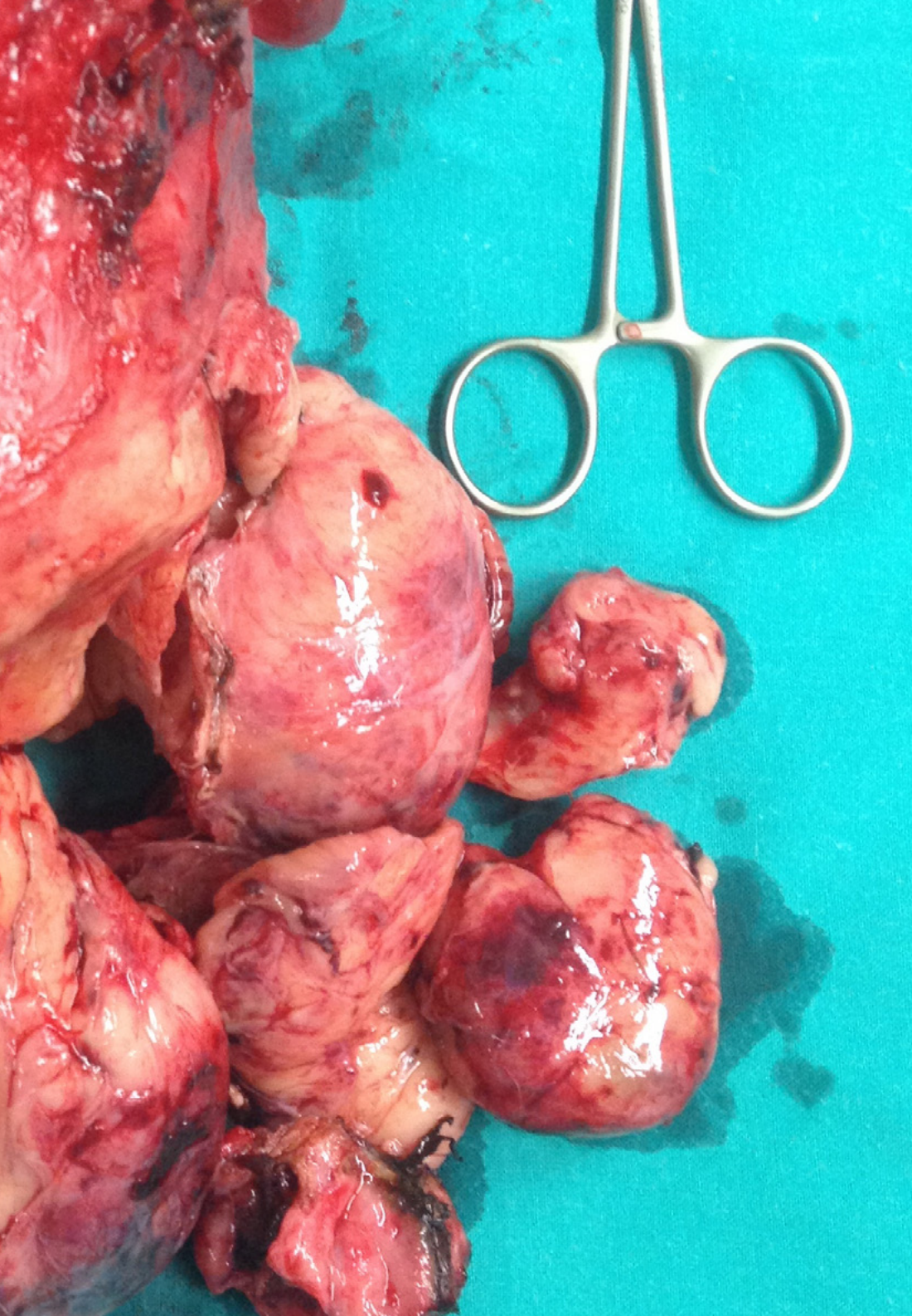
Modulo 1. Basi biologiche del tumore

- 1.1. Regolazione della crescita cellulare
- 1.2. Carcinogenesi e cancerogeni
- 1.3. Genetica del tumore
- 1.4. Meccanismi di apoptosi e morte cellulare programmata
- 1.5. Meccanismi molecolari di produzione di tumore e metastasi
- 1.6. Origine delle alterazioni genetiche
- 1.7. Cambiamenti epigenetici e oncogeni
- 1.8. Angiogenesi

Modulo 2. Basi del trattamento chemioterapico, effetti collaterali e nuove terapie

- 2.1. Introduzione
- 2.2. Giustificazione dell'uso della chemioterapia
- 2.3. Sviluppo del tumore e impatto della chemioterapia
 - 2.3.1. Crescita tumorale
 - 2.3.2. Ciclo cellulare
 - 2.3.3. Farmaci specifici per le fasi cellulari
- 2.4. Fattori di influenza nel trattamento
 - 2.4.1. Caratteristiche del tumore
 - 2.4.2. Tolleranza del paziente
 - 2.4.3. Obiettivi del trattamento
 - 2.4.4. Fattori farmacologici e vie di somministrazione
- 2.5. Principi di resistenza ai farmaci
- 2.6. Terapie combinate
- 2.7. Aggiustamento dei trattamenti e delle dosi
- 2.8. Tossicità dei farmaci
- 2.9. Gestione generale degli effetti collaterali e delle complicazioni della chemioterapia





- 2.10. Agenti antineoplastici in ginecologia
 - 2.10.1. Agenti alchilanti
 - 2.10.2. Antibiotici
 - 2.10.3. Antimetaboliti
 - 2.10.4. Alcaloidi vegetali
 - 2.10.5. Inibitori della Topoisomerasi 1
 - 2.10.6. Farmaci angiogenici
 - 2.10.7. Inibitori di PARP
 - 2.10.8. Inibitori della tirosin-chinasi
 - 2.10.9. Altri farmaci
- 2.11. Indicazioni future

Modulo 3. Tumore endometriale I

- 3.1. Introduzione
- 3.2. Epidemiologia
 - 3.2.1. Incidenza
 - 3.2.2. Età
 - 3.2.3. Distribuzione istologica
 - 3.2.4. Distribuzione razziale
- 3.3. Fattori di rischio
 - 3.3.1. Ereditarietà
 - 3.3.2. Terapia ormonale
 - 3.3.3. Esposizione a radiazioni
- 3.4. Anatomia patologica
 - 3.4.1. Leiomiosarcoma
 - 3.4.2. STUMP
 - 3.4.3. Leiomioma benigno in metastasi
 - 3.4.4. Carcinosarcoma
 - 3.4.5. Neoplasie stromali endometriali
 - 3.4.6. Nodulo stromale
 - 3.4.7. Sarcoma stromale endometriale
 - 3.4.8. Sarcoma endometriale indifferenziato
 - 3.4.9. Adenosarcoma mulleriano

- 3.5. Manifestazioni cliniche
- 3.6. Diagnostica per immagini
 - 3.6.1. Risonanza magnetica
 - 3.6.2. Marcatori tumorali
- 3.7. Stadiazione FIGO
- 3.8. Conclusioni

Modulo 4. Tumore endometriale II

- 4.1. Introduzione
- 4.2. Leiomiomasarcoma uterino
 - 4.2.1. Stadi precoci
 - 4.2.1.1. Chirurgia
 - 4.2.1.2. Radioterapia adiuvante
 - 4.2.1.3. Chemioterapia
 - 4.2.2. Malattia ricorrente o metastatica
 - 4.2.2.1. Chirurgia
 - 4.2.2.2. Chemioterapia
 - 4.2.2.3. Terapia ormonale
 - 4.2.3. Fattori prognostici
- 4.3. Sarcoma stromale endometriale
 - 4.3.1. Stadi precoci
 - 4.3.1.1. Chirurgia
 - 4.3.1.2. Radioterapia pelvica
 - 4.3.1.3. Terapia ormonale
 - 4.3.2. Malattia ricorrente o metastatica
 - 4.3.2.1. Chirurgia
 - 4.3.2.2. Chemioterapia e radioterapia
 - 4.3.3. Fattori prognostici

- 4.4. Sarcoma endometriale indifferenziato
 - 4.4.1. Stadi precoci
 - 4.4.1.1. Chirurgia
 - 4.4.1.2. Radioterapia adiuvante
 - 4.4.1.3. Chemioterapia
 - 4.4.2. Malattia ricorrente o metastatica
 - 4.4.2.1. Chirurgia
 - 4.4.2.2. Chemioterapia e radioterapia
 - 4.4.3. Fattori prognostici
- 4.5. Conclusioni

Modulo 5. Conservazione della fertilità

- 5.1. Indicazioni per la conservazione della fertilità
- 5.2. Conservazione di gameti
- 5.3. Ruolo delle tecniche di riproduzione assistita
- 5.4. Trattamenti chirurgici conservatori
- 5.5. Prognosi oncologica dopo la conservazione della fertilità
- 5.6. Risultati riproduttivi
- 5.7. Gestione delle donne incinte con tumore ginecologico
- 5.8. Nuove vie di ricerca e aggiornamento della letteratura
- 5.9. Conservazione del tessuto ovarico
- 5.10. Trapianto dell'utero e del tessuto gonadico



Modulo 6. Cure palliative e nutrizione

- 6.1. Introduzione
 - 6.1.1. Sintomatologia associata ai tumori ginecologici
- 6.2. Dolore
- 6.3. Sintomi gastrointestinali
 - 6.3.1. Diarrea
 - 6.3.2. Stitichezza
 - 6.3.3. Ostruzione intestinale maligna
 - 6.3.3.1. Trattamento conservatore
 - 6.3.3.2. Trattamento chirurgico
- 6.4. Ascite
- 6.5. Sintomi respiratori
 - 6.5.1. Versamento pleurico
- 6.6. Edema
- 6.7. Anoressia e perdita di peso
- 6.8. Trombosi venosa profonda
- 6.9. Progresso della malattia pelvica
 - 6.9.1. Sanguinamento vaginale
 - 6.9.2. Fistole
- 6.10. Esenzione pelvica palliativa
- 6.11. Metastasi in altri organi
 - 6.11.1. Fegato
 - 6.11.2. Cervello
 - 6.11.3. Ossa
 - 6.11.3.1. Ipercalcemia
- 6.12. Ansia e depressione
- 6.13. Gestione di un paziente terminale

05

Metodologia

Questo programma ti offre un modo differente di imparare. La nostra metodologia si sviluppa in una modalità di apprendimento ciclico: *il Relearning*.

Questo sistema di insegnamento viene applicato nelle più prestigiose facoltà di medicina del mondo ed è considerato uno dei più efficaci da importanti pubblicazioni come il *New England Journal of Medicine*.



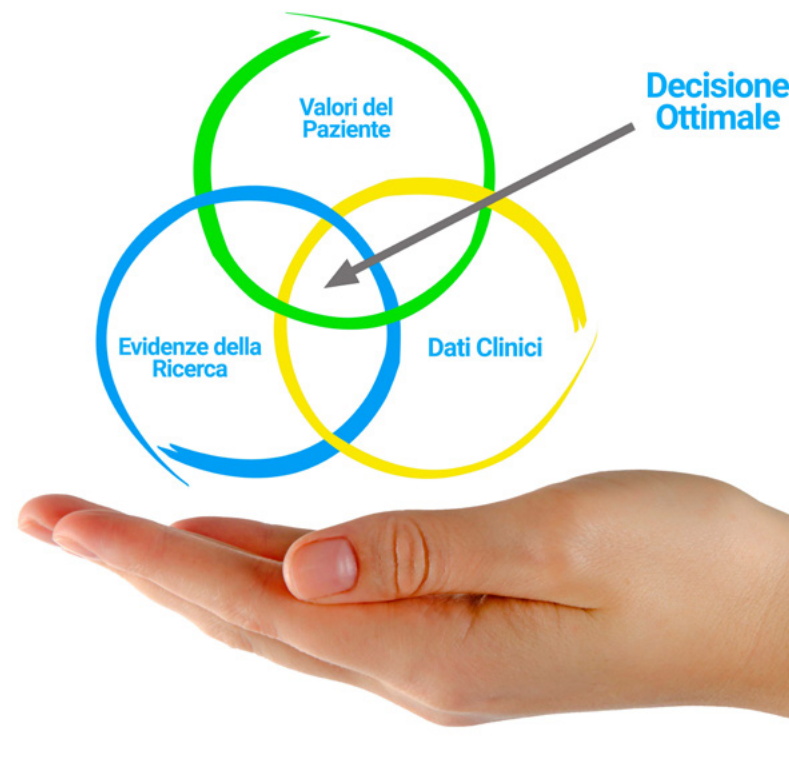
“

Scopri il Relearning, un sistema che abbandona l'apprendimento lineare convenzionale, per guidarti attraverso dei sistemi di insegnamento ciclici: una modalità di apprendimento che ha dimostrato la sua enorme efficacia, soprattutto nelle materie che richiedono la memorizzazione”

In TECH applichiamo il Metodo Casistico

Cosa dovrebbe fare un professionista per affrontare una determinata situazione? Durante il programma affronterai molteplici casi clinici simulati ma basati su pazienti reali, per risolvere i quali dovrai indagare, stabilire ipotesi e infine fornire una soluzione. Esistono molteplici prove scientifiche sull'efficacia del metodo. Gli specialisti imparano meglio e in modo più veloce e sostenibile nel tempo.

Grazie a TECH potrai sperimentare un modo di imparare che sta scuotendo le fondamenta delle università tradizionali di tutto il mondo.



Secondo il dottor Gervas, il caso clinico è una presentazione con osservazioni del paziente, o di un gruppo di pazienti, che diventa un "caso", un esempio o un modello che illustra qualche componente clinica particolare, sia per il suo potenziale didattico che per la sua singolarità o rarità. È essenziale che il caso faccia riferimento alla vita professionale attuale, cercando di ricreare le condizioni reali della pratica professionale del medico.

“

Sapevi che questo metodo è stato sviluppato ad Harvard nel 1912 per gli studenti di Diritto? Il metodo casistico consisteva nel presentare agli studenti situazioni reali complesse per far prendere loro decisioni e giustificare come risolverle. Nel 1924 fu stabilito come metodo di insegnamento standard ad Harvard”

L'efficacia del metodo è giustificata da quattro risultati chiave:

1. Gli studenti che seguono questo metodo, non solo assimilano i concetti, ma sviluppano anche la capacità mentale, grazie a esercizi che valutano situazioni reali e richiedono l'applicazione delle conoscenze.
2. L'apprendimento è solidamente fondato su competenze pratiche, che permettono allo studente di integrarsi meglio nel mondo reale.
3. L'approccio a situazioni nate dalla realtà rende più facile ed efficace l'assimilazione delle idee e dei concetti.
4. La sensazione di efficienza degli sforzi compiuti diventa uno stimolo molto importante per gli studenti e si traduce in un maggiore interesse per l'apprendimento e in un aumento del tempo dedicato al corso.



Metodologia Relearning

TECH coniuga efficacemente la metodologia del Caso di Studio con un sistema di apprendimento 100% online basato sulla ripetizione, che combina 8 diversi elementi didattici in ogni lezione.

Potenziamo il Caso di Studio con il miglior metodo di insegnamento 100% online: il Relearning.

Il medico imparerà mediante casi reali e la risoluzione di situazioni complesse in contesti di apprendimento simulati. Queste simulazioni sono sviluppate grazie all'uso di software di ultima generazione per facilitare un apprendimento coinvolgente.



All'avanguardia della pedagogia mondiale, il metodo Relearning è riuscito a migliorare i livelli di soddisfazione generale dei professionisti che completano i propri studi, rispetto agli indicatori di qualità della migliore università online del mondo (Columbia University).

Grazie a questa metodologia abbiamo formato con un successo senza precedenti più di 250.000 medici di tutte le specialità cliniche, indipendentemente dal carico chirurgico. La nostra metodologia pedagogica è stata sviluppata in un contesto molto esigente, con un corpo di studenti universitari di alto profilo socio-economico e un'età media di 43,5 anni.

Il Relearning ti permetterà di apprendere con meno sforzo e più performance, impegnandoti maggiormente nella tua specializzazione, sviluppando uno spirito critico, difendendo gli argomenti e contrastando le opinioni: un'equazione che punta direttamente al successo.

Nel nostro programma, l'apprendimento non è un processo lineare, ma avviene in una spirale (impariamo, disimpariamo, dimentichiamo e re-impariamo). Pertanto, combiniamo ciascuno di questi elementi in modo concentrico.

Il punteggio complessivo del sistema di apprendimento di TECH è 8.01, secondo i più alti standard internazionali.



Questo programma offre i migliori materiali didattici, preparati appositamente per i professionisti:



Materiali di studio

Tutti i contenuti didattici sono creati appositamente per il corso dagli specialisti che lo impartiranno, per fare in modo che lo sviluppo didattico sia davvero specifico e concreto.

Questi contenuti sono poi applicati al formato audiovisivo che supporterà la modalità di lavoro online di TECH. Tutto questo, con le ultime tecniche che offrono componenti di alta qualità in ognuno dei materiali che vengono messi a disposizione dello studente.



Tecniche chirurgiche e procedure in video

TECH rende partecipe lo studente delle ultime tecniche, degli ultimi progressi educativi e dell'avanguardia delle tecniche mediche attuali. Il tutto in prima persona, con il massimo rigore, spiegato e dettagliato affinché tu lo possa assimilare e comprendere. E la cosa migliore è che puoi guardarli tutte le volte che vuoi.



Riepiloghi interattivi

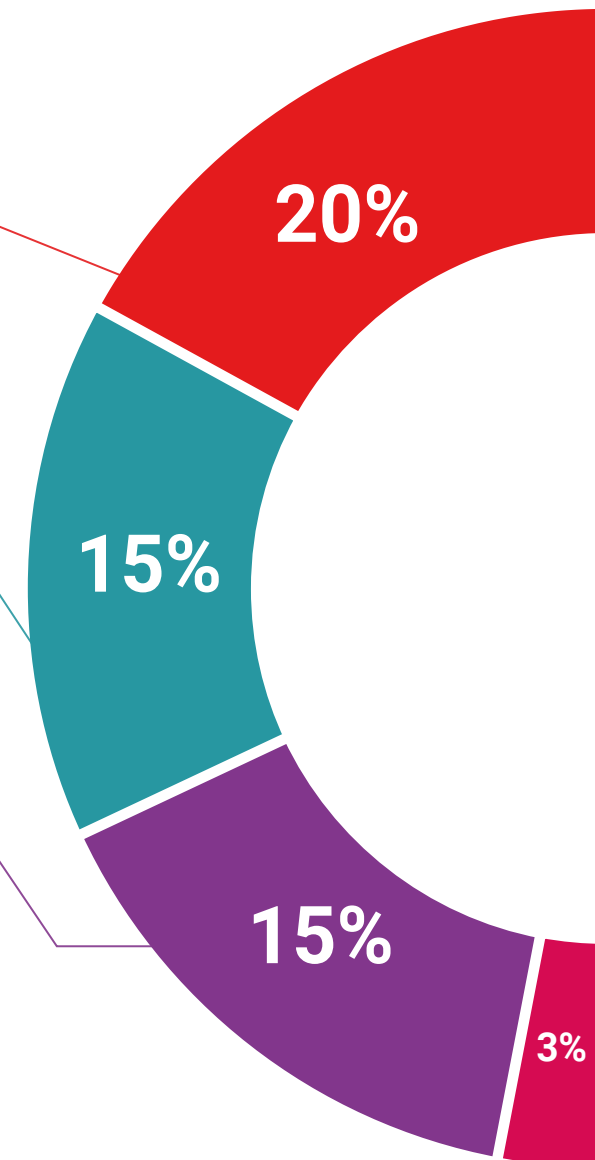
Il team di TECH presenta i contenuti in modo accattivante e dinamico in pillole multimediali che includono audio, video, immagini, diagrammi e mappe concettuali per consolidare la conoscenza.

Questo esclusivo sistema di specializzazione per la presentazione di contenuti multimediali è stato premiato da Microsoft come "Caso di successo in Europa".



Letture complementari

Articoli recenti, documenti di consenso e linee guida internazionali, tra gli altri. Nella biblioteca virtuale di TECH potrai accedere a tutto il materiale necessario per completare la tua specializzazione.





Analisi di casi elaborati e condotti da esperti

Un apprendimento efficace deve necessariamente essere contestuale. Per questa ragione, TECH ti presenta il trattamento di alcuni casi reali in cui l'esperto ti guiderà attraverso lo sviluppo dell'attenzione e della risoluzione di diverse situazioni: un modo chiaro e diretto per raggiungere il massimo grado di comprensione.



Testing & Retesting

Valutiamo e rivalutiamo periodicamente le tue conoscenze durante tutto il programma con attività ed esercizi di valutazione e autovalutazione, affinché tu possa verificare come raggiungi progressivamente i tuoi obiettivi.



Master class

Esistono evidenze scientifiche sull'utilità dell'osservazione di esperti terzi: la denominazione "Learning from an Expert" rafforza le conoscenze e i ricordi e genera sicurezza nel futuro processo decisionale.



Guide di consultazione veloce

TECH ti offre i contenuti più rilevanti del corso in formato schede o guide di consultazione veloce. Un modo sintetico, pratico ed efficace per aiutare lo studente a progredire nel suo apprendimento.



06 Titolo

Il Esperto Universitario in Sarcoma Uterino ti garantisce, oltre alla preparazione più rigorosa e aggiornata, l'accesso a una qualifica di Esperto Universitario rilasciata da TECH Università Tecnologica.



“

*Porta a termine questa specializzazione
e ricevi la tua qualifica universitaria senza
spostamenti o fastidiose formalità”*

Questo **Esperto Universitario in Sarcoma Uterino** possiede il programma scientifico più completo e aggiornato del mercato.

Dopo aver superato la valutazione, lo studente riceverà mediante lettera certificata* con ricevuta di ritorno, la sua corrispondente qualifica di **Esperto Universitario** rilasciata da **TECH Università Tecnologica**.

Il titolo rilasciato da **TECH Università Tecnologica** esprime la qualifica ottenuta nel Esperto Universitario, e riunisce tutti i requisiti comunemente richiesti da borse di lavoro, concorsi e commissioni di valutazione di carriere professionali.

Titolo: **Esperto Universitario in Sarcoma Uterino**
N° Ore Ufficiali: **550 O.**



*Apostille dell'Aia. Se lo studente dovesse richiedere che il suo diploma cartaceo sia provvisto di Apostille dell'Aia, TECH EDUCATION effettuerà le gestioni opportune per ottenerla pagando un costo aggiuntivo.

future

santé confiance personnes

éducation information tuteurs

garantie accréditation enseignement

institutions technologie apprentissage

communauté engagement

service personnalisé innovation

connaissance présent qualité

en ligne formation

développement institutions

classe virtuelle langues

tech università
tecnologica

Esperto Universitari
Sarcoma Uterino

- » Modalità: online
- » Durata: 6 mesi
- » Titolo: TECH Università Tecnologica
- » Dedizione: 16 ore/settimana
- » Orario: a scelta
- » Esami: online

Esperto Universitario

Sarcoma Uterino

