

Esperto Universitario

Patologie più Frequenti nella
Pediatria Ospedaliera





Esperto Universitario Patologie più Frequenti nella Pediatria Ospedaliera

- » Modalità: online
- » Durata: 6 mesi
- » Titolo: TECH Università Tecnologica
- » Dedizione: 16 ore/settimana
- » Orario: a scelta
- » Esami: online

Accesso al sito web: www.techitute.com/it/medicina/specializzazione/specializzazione-patologie-frequenti-pediatria-ospedaliera

Indice

01

Presentazione

pag. 4

02

Obiettivi

pag. 8

03

Direzione del corso

pag. 12

04

Struttura e contenuti

pag. 18

05

Metodologia

pag. 26

06

Titolo

pag. 34

01

Presentazione

Tra le patologie più diffuse in pediatria vi sono le malattie respiratorie, i disturbi dell'apparato digerente, la neurologia e la nefrologia. In tutte queste specialità i progressi sono continui, quindi lo specialista pediatrico deve avere accesso alle ultime scoperte ed evidenze scientifiche sulle malattie polmonari interstiziali, sulle malattie infiammatorie intestinali, sulla litiasi renale e sull'ictus pediatrico, tra le altre. Questo programma di TECH raccoglie le ricerche più recenti su queste e altre patologie molto diffuse in ambito pediatrico, e rappresenta un'opzione eccellente per tutti gli specialisti che desiderano un aggiornamento sulle patologie più frequenti in pediatria ospedaliera.





“

Scoprirai le ultime novità in materia di atassia acuta, costipazione e anomalie congenite del tratto urinario”

Uno specialista che conosce le patologie più diffuse nella pediatria ospedaliera deve avere accesso agli studi scientifici più recenti su di esse, per continuare a offrire la migliore pratica assistenziale possibile.

L'Università TECH, consapevole di questa esigenza professionale, ha riunito un gruppo di eminenti specialisti dell'area pediatrica per sviluppare un programma che riunisce gli ultimi sviluppi nelle aree più urgenti per lo specialista.

Presenta pertanto un Esperto Universitario che comprende, tra l'altro, i progressi compiuti relativamente alle crisi febbrili, alle emorragie digestive, al danno renale acuto e ai sistemi di inalazione.

Tutto questo viene affrontato in un programma moderno e all'avanguardia, che si avvale delle più potenti tecnologie didattiche in modo che lo specialista possa sfruttare al meglio tutte le conoscenze fornite.

Va notato anche che il formato del programma è al 100% online, il che facilita notevolmente l'adattamento di questa specializzazione ai ritmi di lavoro e di vita più impegnativi. Tutto il materiale didattico può essere scaricato da qualsiasi dispositivo

dotato di connessione internet e può essere studiato in qualsiasi momento.

Questo **Esperto Universitario in Patologie più Frequenti nella Pediatria Ospedaliera** possiede il programma scientifico più completo e aggiornato del mercato. Le caratteristiche principali del corso sono:

- » Lo sviluppo di casi di studio presentati da esperti in pediatria nell'ambito ospedaliero
- » I contenuti grafici, schematici ed eminentemente pratici in base ai quali sono stati concepiti forniscono informazioni scientifiche e pratiche riguardo alle discipline essenziali per l'esercizio della professione
- » Esercizi pratici che offrono un processo di autovalutazione per migliorare l'apprendimento
- » La sua speciale enfasi sulle metodologie innovative per l'approccio alle infezioni pneumologiche
- » Lezioni teoriche, domande all'esperto, forum di discussione su questioni controverse e compiti di riflessione individuale
- » Contenuti disponibili da qualsiasi dispositivo fisso o mobile dotato di connessione a internet



*Otterrai un ottimo
aggiornamento grazie ai
contenuti pediatrici avanzati
presenti in questo Esperto
Universitario"*

“

Avrai il costante supporto di uno staff tecnico e accademico impegnato nell'importante lavoro di approfondimento e perfezionamento in materia di patologie pediatriche più diffuse”

Il personale docente del programma comprende rinomati professionisti e riconosciuti specialisti appartenenti a prestigiose società e università, che forniscono agli studenti le competenze necessarie a intraprendere un percorso di studio eccellente.

I contenuti multimediali, sviluppati in base alle ultime tecnologie educative, forniranno al professionista un apprendimento coinvolgente e localizzato, ovvero inserito in un contesto reale.

La progettazione di questo programma è incentrata sull'Apprendimento Basato su Problemi, mediante il quale il professionista deve cercare di risolvere le diverse situazioni che gli si presentano durante il corso. A tale fine, disporrà di un innovativo sistema di video interattivi creati da esperti di riconosciuta fama.

Accedi ai recenti progressi nel trattamento delle Infezioni del tratto urinario, delle anomalie congenite, del danno renale acuto e di altre patologie nefrosiche pediatriche.

Studia dove, quando e come vuoi, grazie a un programma che ti offre la flessibilità di cui hanno bisogno gli specialisti come te.



02 Obiettivi

Sapendo che le patologie più diffuse in pediatria ospedaliera sono di particolare urgenza per gli specialisti, TECH si propone di fornire il miglior aggiornamento possibile in questo settore attraverso un Esperto Universitario di massimo livello. Per questo motivo, i contenuti del programma includono studi e procedure di successo scoperte negli ultimi anni, oltre a tutte le informazioni complementari necessarie per garantire un aggiornamento efficiente e attuale.



“

Potrai raggiungere i tuoi obiettivi di aggiornamento professionale con il supporto di un personale docente di altissimo prestigio accademico"



Obiettivi generali

- » Padroneggiare le più recenti tecniche e conoscenze della pediatria moderna applicate all'ambiente ospedaliero
- » Essere altamente competenti nella gestione dei pazienti pediatrici, garantendo la massima qualità e sicurezza durante tutto il processo
- » Sviluppare competenze esemplari per poter svolgere un'attività assistenziale di alta qualità, garantendo la sicurezza del paziente, e sempre aggiornata sulla base delle più recenti evidenze scientifiche
- » Ottenere un aggiornamento nel campo della pediatria ospedaliera





Obiettivi specifici

Modulo 1. Malattie Respiratorie in Pediatria

- » Concentrarsi su argomenti chiave come la terapia antibiotica e le misure di isolamento
- » Analizzare la patologia infettiva più frequente attraverso nuovi algoritmi e protocolli, nonché le infezioni dei viaggiatori e degli immigrati e i nuovi virus emergenti

Modulo 2. Malattie dell'apparato digerente in Pediatria

- » Approfondire attraverso casi clinici e diversi algoritmi, la diagnosi, la gestione e le misure terapeutiche aggiornate per diverse patologie, alcune molto comuni come il dolore addominale e il reflusso gastro-esofageo e altre emergenti come l'esofagite eosinofila e la litiasi biliare
- » Gestire, secondo i più recenti progressi, la diarrea cronica, la cui eziologia è varia e che può essere espressione di un processo benigno o di una malattia grave
- » Aggiornamento sulle malattie infiammatorie intestinali e sulle disfunzioni epatiche, che richiedono un elevato sospetto diagnostico, in quanto possono portare, se la loro individuazione viene ritardata, a complicanze maggiori con deterioramento della qualità di vita dei pazienti
- » Per esaminare più da vicino le emorragie gastrointestinali che, sebbene rare, possono avere conseguenze potenzialmente gravi

Modulo 3. Disturbi neurologici in Pediatria

- » Sviluppare l'approccio diagnostico e gli aspetti pratici dei farmaci antiepilettici, nonché l'approccio diagnostico ai neonati ipotoni e ai processi più frequenti come la cefalea o condizioni acute come l'atassia, l'ictus pediatrico, le malattie demielinizzanti, tra le altre

Modulo 4. Nefrologia e disturbi idroelettrolitici in Pediatria

- » Offrire una visione globale delle patologie più frequenti di ricovero attraverso lo studio di casi clinici, approfondendo ematuria-proteinuria, sindrome nefrosica e danno renale acuto, ipertensione arteriosa e litiasi renale, che sono sempre più frequenti
- » Apportare nuovi algoritmi diagnostici e terapeutici all'area nefrologica



Scegliendo TECH stai optando per la più grande istituzione accademica online, che ti garantisce una qualità senza pari nell'intero panorama universitario"

03

Direzione del corso

Grazie alla vasta esperienza professionale dei docenti che partecipano a questo programma, il materiale didattico si avvale non solo delle tesi scientifiche più prestigiose, ma anche di un punto di vista pratico essenziale per l'aggiornamento dello specialista. Ciò significa che questo Esperto Universitario ha una notevole garanzia di qualità, con intere materie dedicate all'Ipertensione Arteriosa, all'ematuria-proteinuria, alle cefalee e all'infezione da COVID-19.





“

Approfitta dell'esperienza di esperti che stanno già applicando le metodologie e le teorie più avanzate in campo pediatrico"

Direzione



Dott.ssa García Cuartero, Beatriz

- Capo del Dipartimento di Pediatria e coordinatrice dell'Unità di Endocrinologia e Diabete in Pediatria. Ospedale Universitario Ramón y Cajal Madrid, Spagna
- Primario di Pediatria dell'Ospedale Universitario 12 de Octubre di Madrid
- Pediatra di Assistenza Primaria dell'Area 4 di Madrid
- Laurea in Medicina e Chirurgia presso l'Università Complutense di Madrid
- Titolo di Specialista in Pediatria a seguito di specializzazione presso l'Ospedale Universitario Pediatrico Niño Jesus di Madrid Area di Formazione specifica: Endocrinologia Pediatrica
- Dottorato presso l'Università Autonoma di Madrid (UAM) Espressione degli enzimi manganese superossido dismutasi, emossigenasi e ossido nitrico sintasi nelle isole pancreatiche coltivate con interleuchina-1 mediante ibridazione in situ. Valutazione finale Cum Laude all'unanimità
- Professore Associato di Pediatria Facoltà di Medicina Università Alcalá de Henares
- Borsa di studio del Fondo di Ricerca per la Sicurezza Sociale (FRSS) Steno Diabetes Center, Copenaghen/Laboratorio di ricerca Hagedorn Progetto: Meccanismo di distruzione delle cellule beta pancreatiche e radicali liberi nel diabete mellito di tipo 1

Personale docente

Dott. Blitz Castro, Enrique

- » Medico Specialista in Pediatria e le sue aree affini presso il Dipartimento di Pediatria e l'Unità di Fibrosi Cistica, svolgendo la sua principale attività come Pneumologo Pediatrico, Ospedale Universitario Ramón y Cajal
- » Responsabile del programma di Screening Neonatale della Fibrosi Cistica presso l'Ospedale Universitario Ramón y Cajal.
- » Medico specializzando in Pediatria e aree specifiche affini presso l'Ospedale Universitario Ramón y Cajal (Madrid, Spagna) e presso il reparto di Neonatologia dell'Ospedale Universitario La Paz (Madrid, Spagna), dedicando l'ultimo anno di specializzazione interamente alla sottospecialità di Pneumologia Pediatrica.
- » Laurea in Medicina presso l'Università Complutense di Madrid. Specializzazione Clinica presso l'Ospedale Universitario Gregorio Marañón di Madrid
- » Dottorato nel programma in Scienze della Salute dell'Università di Alcalá de Henares con tesi dottorale su: "Risultati del programma di screening neonatale per la fibrosi cistica nella Comunità di Madrid dalla sua attuazione nel 2009 fino al 2022"
- » Ricercatore presso la Fondazione di Ricerca Biomedica dell'Ospedale Universitario Ramón y Cajal che contribuisce allo sviluppo dei progetti di ricerca in corso nell'Unità di Fibrosi Cistica dell'Ospedale Universitario Ramón y Cajal

Dott.ssa Morales Tirado, Ana

- » Specialista in Pediatria presso l'Ospedale Universitario Ramón y Cajal
- » Specialista in Pediatria presso l'Ospedale Universitario 12 de Octubre, l'Ospedale di Móstoles e l'Ospedale San Rafael
- » Laurea in Medicina presso l'Università Complutense di Madrid

Dott.ssa Vicente Santamaría, Saioa

- » Medico Primario Ospedale Universitario Ramón y Cajal
- » Laurea in Medicina e Chirurgia Università di Navarra
- » Master in Gastroenterologia e Epatologia Pediatrica Università Cardenal Herrera
- » Master in Nutrizione Clinica in Pediatria. Università Cardenal Herrera
- » Corso post-laurea in Nutrizione Pediatrica Boston University School of Medicine
- » Esperto Universitario in malnutrizione e patologia digestiva in età pediatrica presso l'Università Cardenal Herrera

Dott.ssa Tabares González, Ana

- » Medico Strutturato di Pediatria nell'area Emergenze, Ospedalizzazione e Visite dell'Ospedale Universitario Ramón y Cajal, Madrid
- » Medico Strutturato di Pediatria nell'area Emergenze, Ospedalizzazione e Visite di Gastroenterologia dell'Ospedale Universitario Ramón y Cajal, Madrid
- » Medico Strutturato di Pediatria nell'area Visite di Gastroenterologia Pediatrica dell'Ospedale Universitario Ramón y Cajal, Madrid
- » Medico Strutturato di Pediatria, e servizio di guardia medica nell'area Emergenze Pediatriche e Ospedalizzazione dell'Ospedale Universitario Ramón y Cajal, Madrid
- » Laureata in Medicina. Università Autonoma di Madrid
- » Master di Esperto Universitario in Immunonutrizione Università Cattolica di Valencia San Vicente Martir

Dott.ssa Rekarte García, Saray

- » Ospedale Universitario Ramón y Cajal Primario di Pediatria e aree affini specifiche. Neuropediatra
- » Ospedale Infanta Cristina, Primario di Pediatria e aree affini specifiche. Neuropediatra
- » Ospedale Universitario Sanitas La Moraleja. Primario di Pediatria e aree affini specifiche. Neuropediatra
- » Centro Milenium Costa Rica di Sanitas Primario di Pediatria e aree affini specifiche. Neuropediatra
- » Laurea in Medicina presso l'Università di Oviedo
- » Specializzazione in Pediatria e Aree Specifiche Affini presso l'ospedale Universitario Centrale di Asturias
- » Master Privato in Neurologia Pediatrica e Sviluppo Neurologico. Università Cardenal Herrera
- » Esperta Universitaria in Progressi nei Disturbi Motori e Parossistici in Neurologia Pediatrica Università Cardenal Herrera

Dott.ssa Vázquez Ordóñez, Carmen

- » Primario di Nefrologia Pediatrica e Emergenze Pediatriche Ospedale Universitario Ramón y Cajal
- » Dipartimento di Nefrologia Pediatrica Ospedale Universitario Doce de Octubre
- » Specializzando in Pediatria. Ospedale Universitario Ramón y Cajal
- » Laurea in Medicina e Chirurgia Università di Navarra
- » Collaboratrice Docente del 4° e 6° anno di corso di Medicina presso l'Università di Alcalá di Henares
- » Seminari in Medicina presso l'Università di Alcalá de Henares





Dott.ssa Buenache Espartosa, Raquel

- » Medico specialista in Pediatria e relative aree specifiche Ospedale Universitario Ramón y Cajal Profilo Neuropediatria
- » Medico specialista in Pediatria e relative aree specifiche. Ospedale Universitario Fundación di Alcorcón
- » Medico Specializzando in Pediatria e relative aree specifiche. Ospedale Universitario Ramón y Cajal
- » Medico Strutturato in Pediatria e relative aree specifiche. Ospedale di Henares. Profilo Neuropediatria
- » Medico Specialista in Neuropediatria, Ospedale La Zarzuela
- » Laurea in Medicina e Chirurgia Università Autonoma di Madrid
- » Specialista in Pediatria e relative aree specifiche. Specializzazione presso Ospedale Universitario Ramón e Cajal. Subspecializzazione in Neuropediatria
- » Dottorato di ricerca. Diploma di studi avanzati (D.E.A.) di Dottorato con valutazione eccellente nell'area delle conoscenze in Pediatria, all'interno del programma di Dottorato in Specialità Mediche dell'Università di Alcalà

04

Struttura e contenuti

Per garantire un processo di aggiornamento efficiente, TECH utilizza una delle metodologie più innovative del panorama accademico, il *Relearning*. Sviluppando tutti i suoi contenuti sulla base di questa impostazione, lo specialista applica tutte le conoscenze aggiornate alla sua pratica quotidiana in modo graduale e progressivo. In questo modo si garantisce il massimo beneficio dalle ore e dagli sforzi investiti in questa specializzazione.





“

L'impegno dei docenti è evidente quando si consultano le guide allo studio, i riassunti interattivi e le letture supplementari incentrate sulle patologie più diffuse in pediatria ospedaliera"

Modulo 1. Malattie Respiratorie in Pediatria

- 1.1. Bronchiolite acuta
 - 1.1.1. La Bronchiolite acuta
 - 1.1.2. Eziologia
 - 1.1.3. Epidemiologia
 - 1.1.4. Clinica
 - 1.1.5. Diagnosi
 - 1.1.6. Trattamento
 - 1.1.7. Prevenzione
- 1.2. Crisi di asma
 - 1.2.1. La crisi di asma
 - 1.2.2. Epidemiologia
 - 1.2.3. Fisiopatologia
 - 1.2.4. Clinica
 - 1.2.5. Diagnosi
 - 1.2.6. Trattamento
 - 1.2.7. Istruzione
- 1.3. Tosse cronica
 - 1.3.1. Bronchite batterica persistente
 - 1.3.2. Tosse post-infettiva
 - 1.3.3. Tosse psicogena
 - 1.3.4. Atelettasia. Lobo medio
 - 1.3.5. Bronchiectasie non FC
- 1.4. Displasia broncopolmonare
 - 1.4.1. Displasia broncopolmonare
 - 1.4.2. Epidemiologia
 - 1.4.3. Prevenzione
 - 1.4.4. Fisiopatologia
 - 1.4.5. Clinica
 - 1.4.6. Trattamento
- 1.5. Malattie polmonari interstiziali
 - 1.5.1. Classificazione
 - 1.5.2. Iperplasia delle cellule neuroendocrine
 - 1.5.3. Carezza di proteine tensioattive
 - 1.5.4. Glicogenosi interstiziale polmonare
 - 1.5.5. Polmonite da ipersensibilità
- 1.6. Gestione respiratoria nel paziente neuromuscolare
 - 1.6.1. Fisiopatologia
 - 1.6.2. Esami respiratori complementari
 - 1.6.3. Trattamento
- 1.7. Patologia respiratoria nella fibrosi cistica
 - 1.7.1. La patologia respiratoria
 - 1.7.2. Fisiopatologia
 - 1.7.3. Esacerbazione respiratoria
 - 1.7.4. Pneumotorace
 - 1.7.5. L'Emottisi
 - 1.7.6. Aspergillosi broncopolmonare allergica
 - 1.7.7. Atelettasia
- 1.8. Apnea ostruttiva del sonno
 - 1.8.1. Apnea ostruttiva del sonno
 - 1.8.2. Epidemiologia
 - 1.8.3. Fisiopatologia
 - 1.8.4. Clinica
 - 1.8.5. Diagnosi
 - 1.8.6. Trattamento
- 1.9. Sistema di inalazione
 - 1.9.1. I sistemi di inalazione
 - 1.9.2. DPI, polvere secca, nebulizzatori
- 1.10. Procedimenti in pneumologia
 - 1.10.1. Spirometria forzata
 - 1.10.2. Broncoscopia

Modulo 2. Malattie dell'apparato digerente in Pediatria

- 2.1. Dolori addominali
 - 2.1.1. Dolore addominale acuto nel bambino. Quadro clinico Diagnosi e trattamento
 - 2.1.2. Dolore addominale cronico. Incidenza. Eziologia
 - 2.1.2.1. Dolore addominale organico
 - 2.1.2.2. Dolore addominale funzionale Trattamento
 - 2.1.3. Gastrite Ulcera peptica in pediatria
 - 2.1.3.1. Gastrite
 - 2.1.3.2. Ulcera peptica. Presentazione clinica. Diagnosi e trattamento
 - 2.1.3.3. Gastrite causata da Helicobacter pylori Manifestazioni digerenti ed extra-digerenti Diagnosi e trattamento
- 2.2. Stitichezza
 - 2.2.1. La stitichezza
 - 2.2.2. Fisiopatologia
 - 2.2.3. Eziologia
 - 2.2.4. Fattore scatenante
 - 2.2.5. Cause di stitichezza organica
 - 2.2.6. Stitichezza funzionale: aspetti clinici e diagnosi
 - 2.2.7. Trattamento
 - 2.2.7.1. Misure igienico-dietetiche
 - 2.2.7.2. Trattamento farmacologico: disimpattazione. Trattamento di mantenimento. Altri trattamenti
- 2.3. Reflusso gastro-esofageo
 - 2.3.1. Reflusso gastro-esofageo
 - 2.3.2. Fisiopatologia
 - 2.3.3. Clinica
 - 2.3.3.1. Segni e sintomi di allarme
 - 2.3.3.2. Manifestazioni digerenti
 - 2.3.3.3. Manifestazioni extra-digerenti
 - 2.3.4. Diagnosi
 - 2.3.4.1. PH/impedenzometria esofagea
 - 2.3.4.2. Endoscopia digerente alta
 - 2.3.4.3. Altri test diagnostici
 - 2.3.5. Trattamento
 - 2.3.5.1. Misure non farmacologiche
 - 2.3.5.2. Trattamento farmacologico
 - 2.3.5.3. Trattamento chirurgico
 - 2.3.6. Approccio diagnostico-terapeutico in base all'età
- 2.4. Esofagite eosinofila
 - 2.4.1. Esofagite eosinofila
 - 2.4.2. Epidemiologia
 - 2.4.3. Patogenesi
 - 2.4.3.1. Fattori ambientali
 - 2.4.3.2. Fattori genetici
 - 2.4.4. Clinica
 - 2.4.5. Diagnosi
 - 2.4.5.1. Scoperte endoscopiche
 - 2.4.5.2. Scoperte istologiche
 - 2.4.5.3. Storia naturale
 - 2.4.6. Trattamento
 - 2.4.6.1. Inibitori della pompa di endotossine
 - 2.4.6.2. Corticoidi topici
 - 2.4.6.3. Trattamento dietetico
 - 2.4.6.4. Dilatazione endoscopica
 - 2.4.6.5. Altri trattamenti
- 2.5. Aspetti digestivi e nutrizionali della FC
 - 2.5.1. Aspetti digestivi e nutrizionali
 - 2.5.2. Coinvolgimento del tratto gastrointestinale nel paziente con FC
 - 2.5.2.1. Reflusso gastro-esofageo
 - 2.5.2.2. Sindrome ostruttiva distale/costipazione
 - 2.5.2.3. Dolori addominali
 - 2.5.2.4. Ileo da meconio
 - 2.5.2.5. Intussuscezione

- 2.5.3. Coinvolgimento del pancreas
 - 2.5.3.1. Insufficienza pancreatica esocrina
 - 2.5.3.2. Pancreatite
 - 2.5.3.3. Diabete legato alla FC
- 2.5.4. Malattia epatobiliare nel paziente con FC
 - 2.5.4.1. Malattia Epatica relazionata alla FC
 - 2.5.4.2. Alterazioni della cistifellea
- 2.5.5. Coinvolgimento nutrizionale
 - 2.5.5.1. Malnutrizione cronica
 - 2.5.5.2. Deficit di vitamine liposolubili
- 2.6. Diarrea cronica. Malassorbimento
 - 2.6.1. Fisiopatologia
 - 2.6.1.1. Diarrea osmotica
 - 2.6.1.2. Diarrea secretrice
 - 2.6.1.3. Diarrea infiammatoria
 - 2.6.1.4. Alterazione della mobilità intestinale
 - 2.6.2. Eziologia
 - 2.6.2.1. Diarrea funzionale
 - 2.6.2.2. Diarrea da causa organica
 - 2.6.2.2.1. Diarrea da meccanismo infettivo
 - 2.6.2.2.2. Diarrea da meccanismo immunitario
 - 2.6.2.2.3. Diarrea da intolleranza ai carboidrati
 - 2.6.2.2.4. Diarrea da insufficienza pancreatica esocrina e disfunzione epatobiliare
 - 2.6.2.2.5. Diarrea causata da alterazione anatomica
 - 2.6.2.2.6. Diarrea causata da alterazione della motilità
 - 2.6.2.2.7. Diarrea dovuta a difetti strutturali dell'enterocita
 - 2.6.2.2.8. Diarrea dovuta a errori del metabolismo
 - 2.6.2.2.9. Altre cause di diarrea
 - 2.6.3. Diagnosi
 - 2.6.4. Trattamento
- 2.7. Malattia infiammatoria intestinale
 - 2.7.1. Colite ulcerosa e malattia infiammatoria intestinale non classificata
 - 2.7.1.1. Malattia infiammatoria intestinale
 - 2.7.1.2. Eziologia
 - 2.7.1.3. Incidenza
 - 2.7.1.4. Classificazione
 - 2.7.1.5. Sintomi ed esame fisico
 - 2.7.1.6. Prove complementari: laboratorio e test di imaging. Endoscopia con biopsia
 - 2.7.1.7. Diagnosi
 - 2.7.1.8. Indice di attività
 - 2.7.1.9. Trattamento dei focolai e mantenimento
 - 2.7.1.10. Complicanze durante il ricovero e il trattamento
 - 2.7.2. Morbo di Crohn
 - 2.7.2.1. Il Morbo di Crohn
 - 2.7.2.2. Eziologia
 - 2.7.2.3. Incidenza
 - 2.7.2.4. Classificazione
 - 2.7.2.5. Sintomi ed esame fisico
 - 2.7.2.6. Test complementari: prove di laboratorio, test di imaging Endoscopia con biopsia
 - 2.7.2.7. Diagnosi
 - 2.7.2.8. Indice di attività
 - 2.7.2.9. Trattamento dei focolai e mantenimento
 - 2.7.2.10. Complicanze durante il ricovero e il trattamento
- 2.8. Litiasi biliare Colestasi
 - 2.8.1. La Litiasi biliare
 - 2.8.2. Diagnosi
 - 2.8.2.1. Anamnesi ed esami fisici
 - 2.8.2.2. Test complementari: prove di laboratorio, test di imaging Altre prove complementari
 - 2.8.3. Trattamento
 - 2.8.4. Colestasi nel neonato e nel lattante

- 2.8.5. Colestasi nel pre-adolescente
 - 2.8.5.1. Colestasi secondaria a lesione epatocellulare
 - 2.8.5.2. Infezioni del fegato e delle vie biliari
- 2.9. Insufficienza epatica acuta, disfunzione epatica
 - 2.9.1. Disfunzione epatica. Ipertransaminasemia
 - 2.9.1.1. Insufficienza epatica acuta
 - 2.9.1.2. Diagnosi
 - 2.9.1.3. Diagnosi differenziale delle patologie con ipertransaminasemia. Epatite infettiva. La malattia di Wilson Epatite autoimmune. Altre cause di ipertransaminasemia in pediatria
 - 2.9.2. Disturbo epatico acuto
 - 2.9.2.1. Insufficienza epatica
 - 2.9.2.2. Diagnosi di Insufficienza epatica acuta nel paziente pediatrico
 - 2.9.2.3. Atteggiamento terapeutico
 - 2.9.2.4. Diagnosi differenziale delle patologie che portano all'insufficienza epatica
- 2.10. Emorragia digestiva
 - 2.10.1. Emorragia digestiva alta
 - 2.10.1.1. L'Emorragia digestiva
 - 2.10.1.2. Eziologia
 - 2.10.1.3. Diagnosi
 - 2.10.1.4. Trattamento medico, endoscopico. Varici esofagee
 - 2.10.2. Emorragia digestiva bassa
 - 2.10.2.1. Emorragia digestiva bassa
 - 2.10.2.2. Diagnosi. Diagnosi differenziale della Emorragia digestiva bassa
 - 2.10.2.3. Trattamento

Modulo 3. Disturbi neurologici in Pediatria

- 3.1. Crisi febbrili e para-infettive
 - 3.1.1. Le crisi febbrili
 - 3.1.2. Epidemiologia
 - 3.1.3. Eziologia
 - 3.1.4. Clinica
 - 3.1.5. Diagnosi
 - 3.1.6. Trattamento
 - 3.1.7. Prognosi
- 3.2. Sindromi epilettiche in età pediatrica. Aspetti pratici della gestione dei farmaci antiepilettici
 - 3.2.1. Classificazione delle sindromi epilettiche e loro approccio diagnostico
 - 3.2.2. Sindromi epilettiche nel lattante e nel bambino in età prescolare
 - 3.2.3. Sindromi epilettiche nel bambino e nell'adolescenza
 - 3.2.4. Aspetti pratici della gestione dei farmaci antiepilettici
- 3.3. Disturbi parossistici non epilettici
 - 3.3.1. Disturbi parossistici non epilettici
 - 3.3.2. Caratteristiche cliniche e eziologiche
 - 3.3.3. Diagnostico differenziale con crisi epilettica
- 3.4. Ipotonia pediatrica e i più comuni disturbi neuromuscolari dell'infanzia
 - 3.4.1. Ipotonia non paralitica o centrale nel lattante
 - 3.4.2. Ipotonia paralitica o periferica nel lattante
 - 3.4.3. Disturbi neuromuscolari più comuni nell'infanzia: atrofia muscolare spinale, neuropatie sensomotorie ereditarie, miastenie, botulismo infantile e miopatie
- 3.5. Sindrome di Guillain-Barré
 - 3.5.1. La Sindrome di Guillain-Barré e classificazione
 - 3.5.2. Fisiopatologia
 - 3.5.3. Clinica
 - 3.5.4. Criteri diagnostici
 - 3.5.5. Trattamento
 - 3.5.6. Prognosi

- 3.6. Cefalea.
 - 3.6.1. La cefalea
 - 3.6.2. Eziologia
 - 3.6.3. Classificazione Cefalea primaria e secondaria. Eemicrania, cefalea da tensione, cefalea trigemino-autonomica, altre cefalee
 - 3.6.4. Anamnesi ed esami fisici
 - 3.6.5. Criteri di ricovero e segnali di allarme
 - 3.6.6. Esami complementari
 - 3.6.7. Gestione ospedaliera delle condizioni di emicrania
 - 3.6.8. Trattamento acuto e cronico
- 3.7. Atassia acuta
 - 3.7.1. Atassia vestibolare e cerebellare
 - 3.7.2. Principali diagnosi eziologiche differenziali del bambino ricoverato per un episodio di atassia acuta
 - 3.7.3. Protocolli di gestione pratica
- 3.8. Ictus pediatrico
 - 3.8.1. Epidemiologia: Eziologia e fattori di rischio
 - 3.8.2. Manifestazioni cliniche dell'ictus pediatrico
 - 3.8.3. *Stroke mimics*
 - 3.8.4. Protocollo del codice ictus pediatrico e approccio diagnostico ospedaliero
- 3.9. Encefalite acuta
 - 3.9.1. L'encefalite/encefalopatia acuta e sua classificazione
 - 3.9.2. Encefalite/meningo-encefalite infettiva
 - 3.9.3. Encefalite immunomediata
 - 3.9.4. Encefalite tossico-metabolica
- 3.10. Malattie demielinizzanti
 - 3.10.1. Lesioni demielinizzanti acute in pediatria
 - 3.10.2. Encefalomielite disseminata acuta
 - 3.10.3. Sclerosi multipla nell'infanzia. Criteri diagnostici. Approccio terapeutico iniziale

Modulo 4. Nefrologia e disturbi idroelettrolitici in Pediatria

- 4.1. Infezione del tratto urinario
 - 4.1.1. L'Infezione del tratto urinario
 - 4.1.2. Altre accezioni
 - 4.1.3. Eziologia
 - 4.1.4. Clinica
 - 4.1.5. Diagnosi
 - 4.1.6. Trattamento
 - 4.1.7. Monitoraggio
- 4.2. Anomalie congenite del tratto urinario
 - 4.2.1. Anomalie congenite del tratto urinario
 - 4.2.2. Eziologia
 - 4.2.3. Classificazione (Ipodisplasia e rene singolo, uropatie ostruttive, reflusso vesico-ureterale)
 - 4.2.4. Diagnosi (pre e post-nascita)
 - 4.2.5. Trattamento
 - 4.2.6. Nefropatia cicatriziale
- 4.3. Ematuria-proteinuria
 - 4.3.1. Ematuria-proteinuria
 - 4.3.2. Diagnosi
 - 4.3.3. Clinica
 - 4.3.4. Diagnosi differenziale
 - 4.3.5. Trattamento
- 4.4. Glomerulonefrite post-streptococcica
 - 4.4.1. Glomerulonefrite post-streptococcica
 - 4.4.2. Eziologia
 - 4.4.3. Clinica
 - 4.4.4. Diagnosi. Approccio pratico
 - 4.4.5. Trattamento
 - 4.4.6. Prognosi

- 4.5. Sindrome nefrosica
 - 4.5.1. Sindrome nefrosica
 - 4.5.2. Fisiopatologia
 - 4.5.3. Eziologia
 - 4.5.4. Clinica
 - 4.5.5. Diagnosi. Approccio pratico
 - 4.5.6. Trattamento: esordio e ricadute. Manutenzione
 - 4.5.7. Prognosi
- 4.6. Disturbi idrico-elettrolitici ed equilibrio acido-base
 - 4.6.1. Disturbi idrico-elettrolitici ed equilibrio acido-base
 - 4.6.2. Alterazioni dell'acqua e del sodio
 - 4.6.3. Alterazioni del potassio
 - 4.6.4. Metabolismo del fosfocalcio e suoi disturbi
 - 4.6.5. Metabolismo acido-base
- 4.7. Danno renale acuto
 - 4.7.1. Il danno renale acuto
 - 4.7.2. Epidemiologia
 - 4.7.3. Classificazione
 - 4.7.4. Diagnosi
 - 4.7.5. Trattamento: Approccio pratico
 - 4.7.6. Prognosi
- 4.8. Ipertensione arteriosa
 - 4.8.1. Ipertensione arteriosa
 - 4.8.2. Classificazione
 - 4.8.3. Clinica
 - 4.8.4. Diagnosi
 - 4.8.5. Trattamento
 - 4.8.6. Crisi e emergenze ipertensive
 - 4.8.7. Monitoraggio

- 4.9. Litiasi renale
 - 4.9.1. Introduzione
 - 4.9.2. Eziologia e fisiopatologia
 - 4.9.3. Clinica
 - 4.9.4. Diagnosi
 - 4.9.5. Trattamento della colica renale
 - 4.9.6. Follow-up e trattamento a lungo termine



Continua a offrire la migliore pratica professionale grazie a un programma pensato per te, che copre i tuoi interessi accademici e personali"

05

Metodologia

Questo programma ti offre un modo differente di imparare. La nostra metodologia si sviluppa in una modalità di apprendimento ciclico: *il Relearning*.

Questo sistema di insegnamento viene applicato nelle più prestigiose facoltà di medicina del mondo ed è considerato uno dei più efficaci da importanti pubblicazioni come il *New England Journal of Medicine*.



“

Scopri il Relearning, un sistema che abbandona l'apprendimento lineare convenzionale, per guidarti attraverso dei sistemi di insegnamento ciclici: una modalità di apprendimento che ha dimostrato la sua enorme efficacia, soprattutto nelle materie che richiedono la memorizzazione”

In TECH applichiamo il Metodo Casistico

Cosa dovrebbe fare un professionista per affrontare una determinata situazione? Durante il programma affronterai molteplici casi clinici simulati ma basati su pazienti reali, per risolvere i quali dovrai indagare, stabilire ipotesi e infine fornire una soluzione. Esistono molteplici prove scientifiche sull'efficacia del metodo. Gli specialisti imparano meglio e in modo più veloce e sostenibile nel tempo.

Grazie a TECH potrai sperimentare un modo di imparare che sta scuotendo le fondamenta delle università tradizionali di tutto il mondo.



Secondo il dottor Gervas, il caso clinico è una presentazione con osservazioni del paziente, o di un gruppo di pazienti, che diventa un "caso", un esempio o un modello che illustra qualche componente clinica particolare, sia per il suo potenziale didattico che per la sua singolarità o rarità. È essenziale che il caso faccia riferimento alla vita professionale attuale, cercando di ricreare le condizioni reali della pratica professionale del medico.

“

Sapevi che questo metodo è stato sviluppato ad Harvard nel 1912 per gli studenti di Diritto? Il metodo casistico consisteva nel presentare agli studenti situazioni reali complesse per far prendere loro decisioni e giustificare come risolverle. Nel 1924 fu stabilito come metodo di insegnamento standard ad Harvard”

L'efficacia del metodo è giustificata da quattro risultati chiave:

1. Gli studenti che seguono questo metodo, non solo assimilano i concetti, ma sviluppano anche la capacità mentale, grazie a esercizi che valutano situazioni reali e richiedono l'applicazione delle conoscenze.
2. L'apprendimento è solidamente fondato su competenze pratiche, che permettono allo studente di integrarsi meglio nel mondo reale.
3. L'approccio a situazioni nate dalla realtà rende più facile ed efficace l'assimilazione delle idee e dei concetti.
4. La sensazione di efficienza degli sforzi compiuti diventa uno stimolo molto importante per gli studenti e si traduce in un maggiore interesse per l'apprendimento e in un aumento del tempo dedicato al corso.

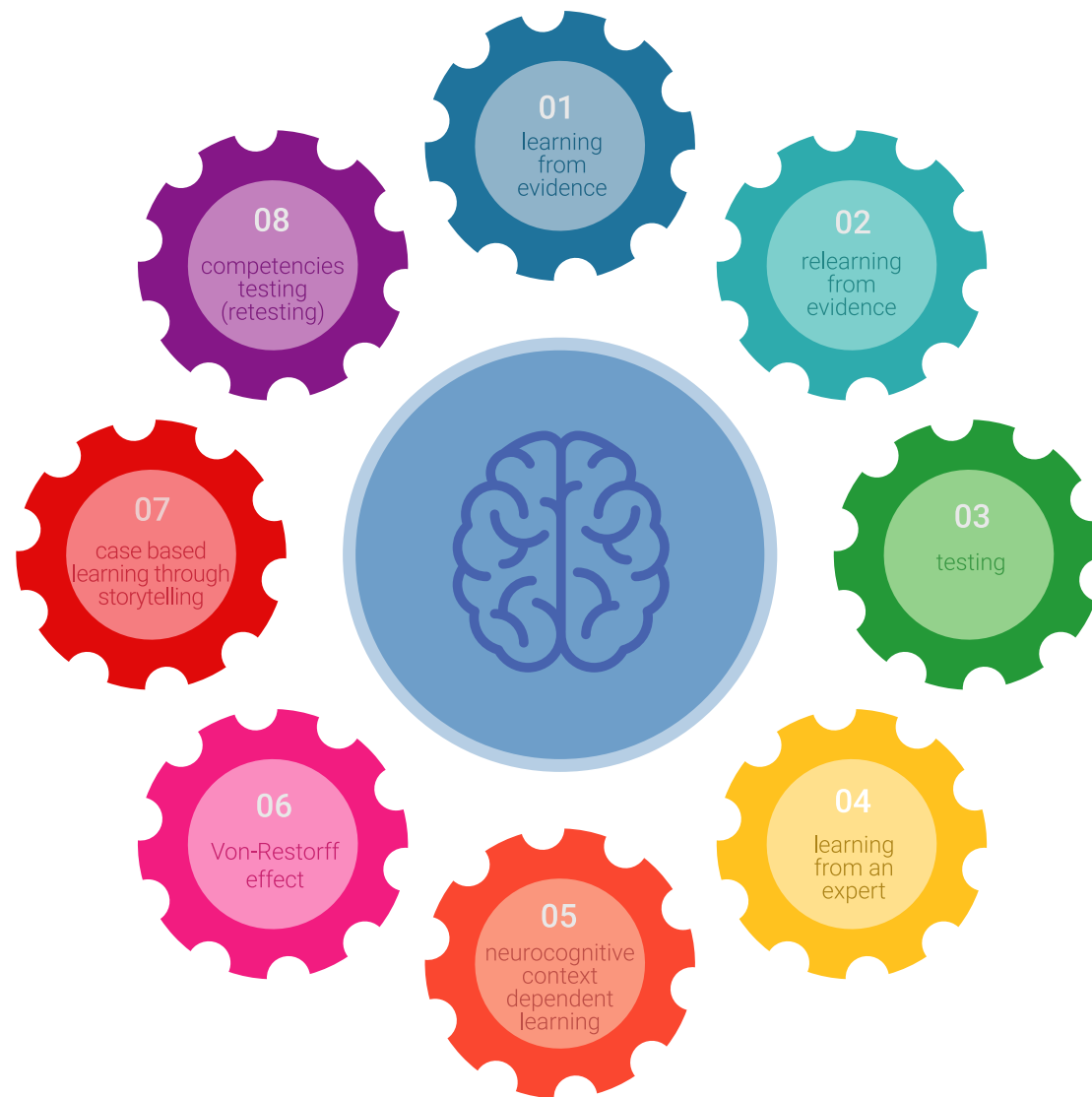


Metodologia Relearning

TECH coniuga efficacemente la metodologia del Caso di Studio con un sistema di apprendimento 100% online basato sulla ripetizione, che combina 8 diversi elementi didattici in ogni lezione.

Potenziamo il Caso di Studio con il miglior metodo di insegnamento 100% online: il Relearning.

Il medico imparerà mediante casi reali e la risoluzione di situazioni complesse in contesti di apprendimento simulati. Queste simulazioni sono sviluppate grazie all'uso di software di ultima generazione per facilitare un apprendimento coinvolgente.



All'avanguardia della pedagogia mondiale, il metodo Relearning è riuscito a migliorare i livelli di soddisfazione generale dei professionisti che completano i propri studi, rispetto agli indicatori di qualità della migliore università online del mondo (Columbia University).

Grazie a questa metodologia abbiamo formato con un successo senza precedenti più di 250.000 medici di tutte le specialità cliniche, indipendentemente dal carico chirurgico. La nostra metodologia pedagogica è stata sviluppata in un contesto molto esigente, con un corpo di studenti universitari di alto profilo socio-economico e un'età media di 43,5 anni.

Il Relearning ti permetterà di apprendere con meno sforzo e più performance, impegnandoti maggiormente nella tua specializzazione, sviluppando uno spirito critico, difendendo gli argomenti e contrastando le opinioni: un'equazione che punta direttamente al successo.

Nel nostro programma, l'apprendimento non è un processo lineare, ma avviene in una spirale (impariamo, disimpariamo, dimentichiamo e re-impariamo). Pertanto, combiniamo ciascuno di questi elementi in modo concentrico.

Il punteggio complessivo del sistema di apprendimento di TECH è 8.01, secondo i più alti standard internazionali.



Questo programma offre i migliori materiali didattici, preparati appositamente per i professionisti:



Materiali di studio

Tutti i contenuti didattici sono creati appositamente per il corso dagli specialisti che lo impartiranno, per fare in modo che lo sviluppo didattico sia davvero specifico e concreto.

Questi contenuti sono poi applicati al formato audiovisivo che supporterà la modalità di lavoro online di TECH. Tutto questo, con le ultime tecniche che offrono componenti di alta qualità in ognuno dei materiali che vengono messi a disposizione dello studente.



Tecniche chirurgiche e procedure in video

TECH rende partecipe lo studente delle ultime tecniche, degli ultimi progressi educativi e dell'avanguardia delle tecniche mediche attuali. Il tutto in prima persona, con il massimo rigore, spiegato e dettagliato affinché tu lo possa assimilare e comprendere. E la cosa migliore è che puoi guardarli tutte le volte che vuoi.



Riepiloghi interattivi

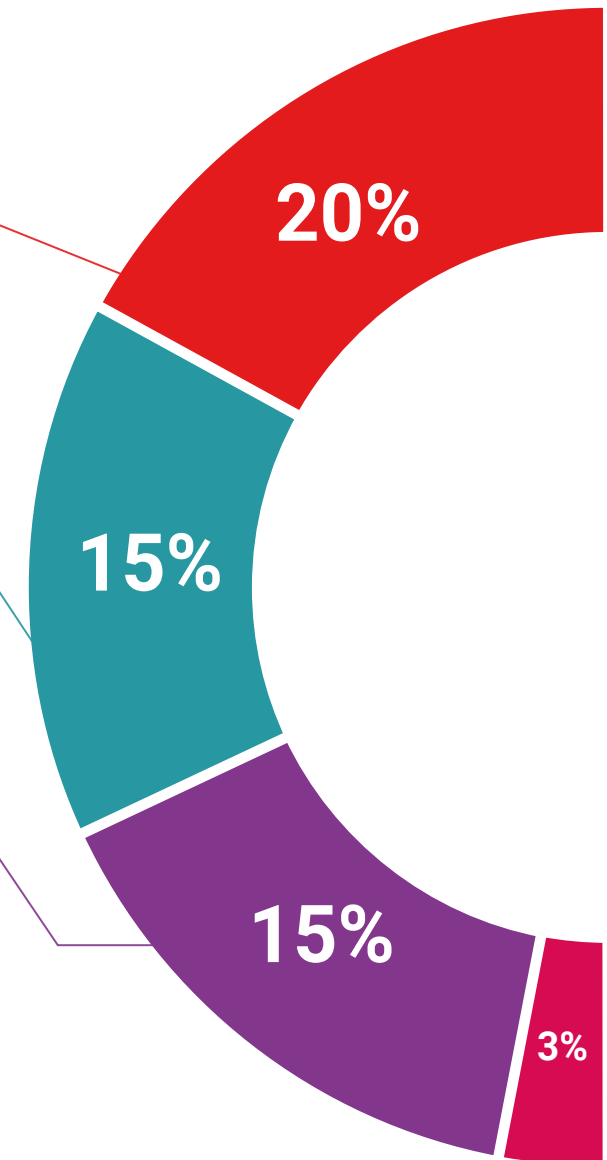
Il team di TECH presenta i contenuti in modo accattivante e dinamico in pillole multimediali che includono audio, video, immagini, diagrammi e mappe concettuali per consolidare la conoscenza.

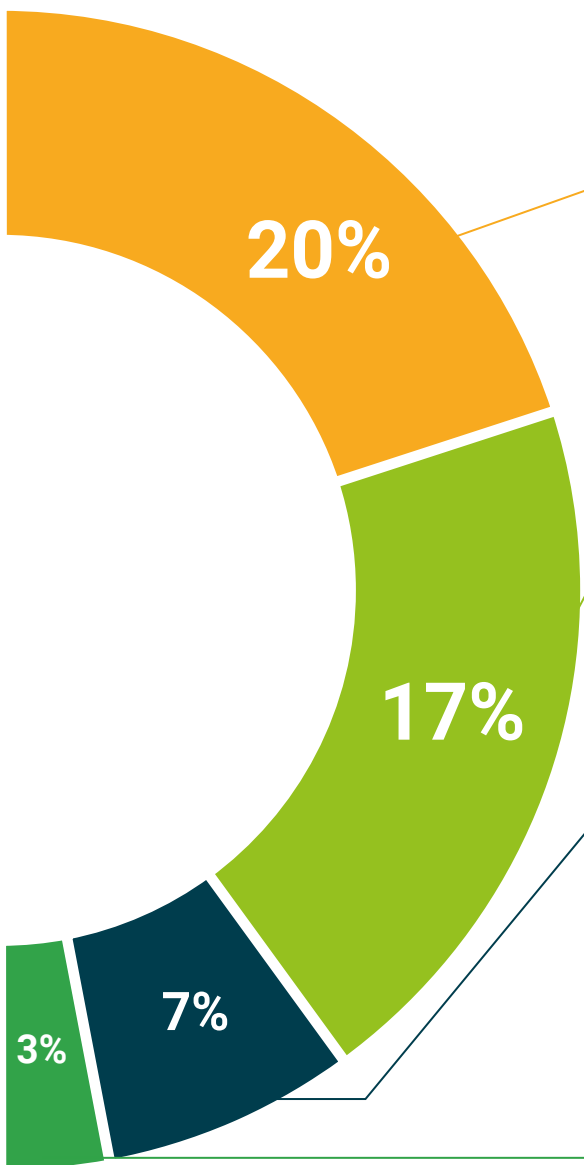
Questo esclusivo sistema di specializzazione per la presentazione di contenuti multimediali è stato premiato da Microsoft come "Caso di successo in Europa".



Letture complementari

Articoli recenti, documenti di consenso e linee guida internazionali, tra gli altri. Nella biblioteca virtuale di TECH potrai accedere a tutto il materiale necessario per completare la tua specializzazione.





Analisi di casi elaborati e condotti da esperti

Un apprendimento efficace deve necessariamente essere contestuale. Per questa ragione, TECH ti presenta il trattamento di alcuni casi reali in cui l'esperto ti guiderà attraverso lo sviluppo dell'attenzione e della risoluzione di diverse situazioni: un modo chiaro e diretto per raggiungere il massimo grado di comprensione.



Testing & Retesting

Valutiamo e rivalutiamo periodicamente le tue conoscenze durante tutto il programma con attività ed esercizi di valutazione e autovalutazione, affinché tu possa verificare come raggiungi progressivamente i tuoi obiettivi.



Master class

Esistono evidenze scientifiche sull'utilità dell'osservazione di esperti terzi: la denominazione "Learning from an Expert" rafforza le conoscenze e i ricordi e genera sicurezza nel futuro processo decisionale.



Guide di consultazione veloce

TECH ti offre i contenuti più rilevanti del corso in formato schede o guide di consultazione veloce. Un modo sintetico, pratico ed efficace per aiutare lo studente a progredire nel suo apprendimento.



06 Titolo

Il Esperto Universitario in Patologie più Frequenti nella Pediatria Ospedaliera, oltre alla preparazione più rigorosa e aggiornata, l'accesso a una qualifica di Esperto Universitario rilasciata da TECH Università Tecnologica.



“

Porta a termine questo programma e ricevi la tua qualifica universitaria senza spostamenti o fastidiose formalità”

Questo **Esperto Universitario in Patologie più Frequenti nella Pediatria Ospedaliera** possiede il programma scientifico più completo e aggiornato del mercato.

Dopo aver superato la valutazione, lo studente riceverà mediante lettera certificata* con ricevuta di ritorno, la sua corrispondente qualifica di **Esperto Universitario** rilasciata da **TECH Università Tecnologica**.

Il titolo rilasciato da TECH Università Tecnologica esprime la qualifica ottenuta nell'Esperto Universitario, e riunisce tutti i requisiti comunemente richiesti da borse di lavoro, concorsi e commissioni di valutazione di carriere professionali.

Titolo: **Esperto Universitario in Patologie più Frequenti nella Pediatria Ospedaliera**

N. Ore Ufficiali: **600 O.**



*Se lo studente dovesse richiedere che il suo diploma cartaceo sia provvisto di Apostille dell'Aia, TECH EDUCATION effettuerà le gestioni opportune per ottenerla pagando un costo aggiuntivo.

futuro
salute fiducia persone
educazione informazione tutor
garanzia accreditamento insegnamento
istituzioni tecnologia apprendimento
comunità impegno
attenzione personalizzata innovazione
conoscenza presente qualità
formazione online
sviluppo istituzioni
classe virtuale lingue

tech università
tecnologica

Esperto Universitario
Patologie più Frequenti
nella Pediatria Ospedaliera

- » Modalità: online
- » Durata: 6 mesi
- » Titolo: TECH Università Tecnologica
- » Dedizione: 16 ore/settimana
- » Orario: a scelta
- » Esami: online

Esperto Universitario

Patologie più Frequenti nella
Pediatria Ospedaliera

