

**Esperto Universitario**

Manifestazioni Allergiche Acute  
e Croniche nel Bambino





## **Esperto Universitario** Manifestazioni Allergiche Acute e Croniche nel Bambino

- » Modalità: online
- » Durata: 6 mesi
- » Titolo: TECH Università Tecnologica
- » Orario: a scelta
- » Esami: online

Accesso al sito web: [www.techitute.com/it/medicina/specializzazione/specializzazione-manifestazioni-allergiche-acute-croniche-bambino](http://www.techitute.com/it/medicina/specializzazione/specializzazione-manifestazioni-allergiche-acute-croniche-bambino)

# Indice

01

Presentazione

---

*pag. 4*

02

Obiettivi

---

*pag. 8*

03

Direzione del corso

---

*pag. 12*

04

Struttura e contenuti

---

*pag. 16*

05

Metodologia

---

*pag. 20*

06

Titolo

---

*pag. 28*

# 01

# Presentazione

A seconda del grado di sensibilità, l'allergia in persone di età diverse può presentare un quadro sintomatologico ampio e variegato. Tuttavia, nel caso dei bambini e dei giovani, è necessario prestare particolare attenzione e seguire un protocollo di approccio specializzato e specifico poiché, in molte occasioni, questi pazienti non sono in grado di comunicare esattamente ciò che sta accadendo loro, fattore che può causare confusione per lo specialista. Per questo motivo, TECH ha ritenuto necessario creare un programma che riunisce, in un unico programma, le considerazioni più attuali nell'approccio a questo tipo di casi clinici attraverso un programma in modalità 100% online progettato da esperti in Pediatria e Allergologia.



“

*Approfondirai le manifestazioni allergiche, cutanee, sistemiche e respiratorie nei pazienti pediatrici, in modo da poter ampliare e aggiornare le tue conoscenze in modo completo ed esaustivo"*

Il lavoro quotidiano di molti medici specialisti, soprattutto in ambito pediatrico, prevede individuare la diagnosi di diversi tipi di allergie. I bambini si presentano alle visite con una varietà di sintomi clinici: occhi irritati, difficoltà respiratorie, dermatite atopica e, nei casi più gravi, anafilassi, i quali finiscono per essere identificati e trattati come allergie alla polvere, agli acari della polvere, a un determinato alimento, ecc. Tuttavia, in alcuni casi la manifestazione di questa patologia non è conforme alle specifiche di questa risposta immunitaria, a cui si aggiunge l'incapacità del paziente di comunicare ciò che gli sta accadendo. Ciò può condurre a una diagnosi ritardata o fuorviante.

Per questa ragione, è necessario che gli specialisti conoscano nel dettaglio e sappiano gestire gli ultimi progressi scientifici in termini di protocolli per l'approccio e per il trattamento di questi casi, in modo tale che possano riconoscere rapidamente ciò che sta accadendo al bambino. Sulla base di ciò, TECH ha ritenuto necessario creare una specializzazione che riunisca le informazioni più aggiornate relative alle manifestazioni acute e croniche della malattia allergica nel paziente pediatrico e giovanile, in modo che lo studente possa mantenersi aggiornato sulle tematiche più rilevanti in questo contesto medico.

Si tratta di un programma progettato da esperti in Pediatria e Allergologia che multidisciplinare e dinamico, ma soprattutto adattato ai requisiti più esigenti della professione. Inoltre, la sua modalità 100% online e il materiale aggiuntivo a disposizione all'interno dell'aula virtuale, conferiscono a questo Esperto Universitario un altissimo livello di specializzazione, potendo adattare l'esperienza accademica ai propri orari e al grado di conoscenza che si desidera acquisire.

Questo **Esperto Universitario in Manifestazioni Allergiche Acute e Croniche nel Bambino** possiede il programma scientifico più completo e aggiornato del mercato.

Le caratteristiche principali del programma sono:

- ♦ Sviluppo di casi pratici presentati da esperti in Pediatria e in Allergologia
- ♦ Contenuti grafici, schematici ed eminentemente pratici in base ai quali sono stati concepiti forniscono informazioni scientifiche e pratiche riguardo alle discipline essenziali per l'esercizio della professione
- ♦ Esercizi pratici che offrono un processo di autovalutazione per migliorare l'apprendimento
- ♦ Particolare enfasi sulle metodologie innovative
- ♦ Lezioni teoriche, domande all'esperto, forum di discussione su questioni controverse e compiti di riflessione individuale
- ♦ Contenuti disponibili da qualsiasi dispositivo fisso o mobile dotato di connessione a internet



*Grazie a questo Esperto Universitario potrai aggiornarti sui fattori che influenzano la sensibilizzazione allergica e il raggiungimento della tolleranza alla causa scatenante"*

“

*Si tratta di 450 ore del miglior materiale teorico, pratico e aggiuntivo, grazie al quale potrai ottenere una visione ampia e contestualizzata degli ultimi sviluppi dell'Allergologia pediatrica in modo multidisciplinare"*

Il personale docente del programma comprende rinomati professionisti e riconosciuti specialisti appartenenti a prestigiose società e università, che forniscono agli studenti le competenze necessarie a intraprendere un percorso di studio eccellente.

I contenuti multimediali, sviluppati in base alle ultime tecnologie educative, forniranno al professionista un apprendimento coinvolgente e localizzato, ovvero inserito in un contesto reale.

La creazione di questo programma è incentrata sull'Apprendimento Basato sui Problemi, mediante il quale il professionista deve cercare di risolvere le diverse situazioni di pratica professionale che gli si presentano durante il programma. Lo studente potrà usufruire di un innovativo sistema di video interattivi creati da esperti di rinomata fama.

*L'approfondimento dei più importanti risultati dell'esame fisico che suggeriscono la presenza di atopia ti aiuterà ad affinare le tue competenze diagnostiche.*

*Organizza il tuo calendario accademico in modo personalizzato e accedi all'aula virtuale quando e dove vuoi.*



02

# Obiettivi

Il numero crescente di manifestazioni allergiche nei pazienti pediatrici, dai neonati agli adolescenti, e la loro evoluzione nel tempo, obbliga gli specialisti in medicina pediatrica ad aggiornare continuamente le proprie conoscenze per poter affrontare questi casi clinici sulla base delle raccomandazioni più accurate ed efficaci, frutto della ricerca scientifica. Per questo motivo, l'obiettivo di questa specializzazione non è solo quello di fornire allo studente il miglior programma di studio, in modo che possa aggiornare le proprie conoscenze durante questi 6 mesi, ma anche di fornirgli gli strumenti accademici che faciliteranno il suo lavoro in futuro.





“

*Se desideri riuscire a gestire i pazienti pediatrici affetti da anafilassi in modo efficace e sulla base delle più recenti evidenze scientifiche, questa specializzazione ti fornirà le basi per agire sulla base delle attuali raccomandazioni del settore”*



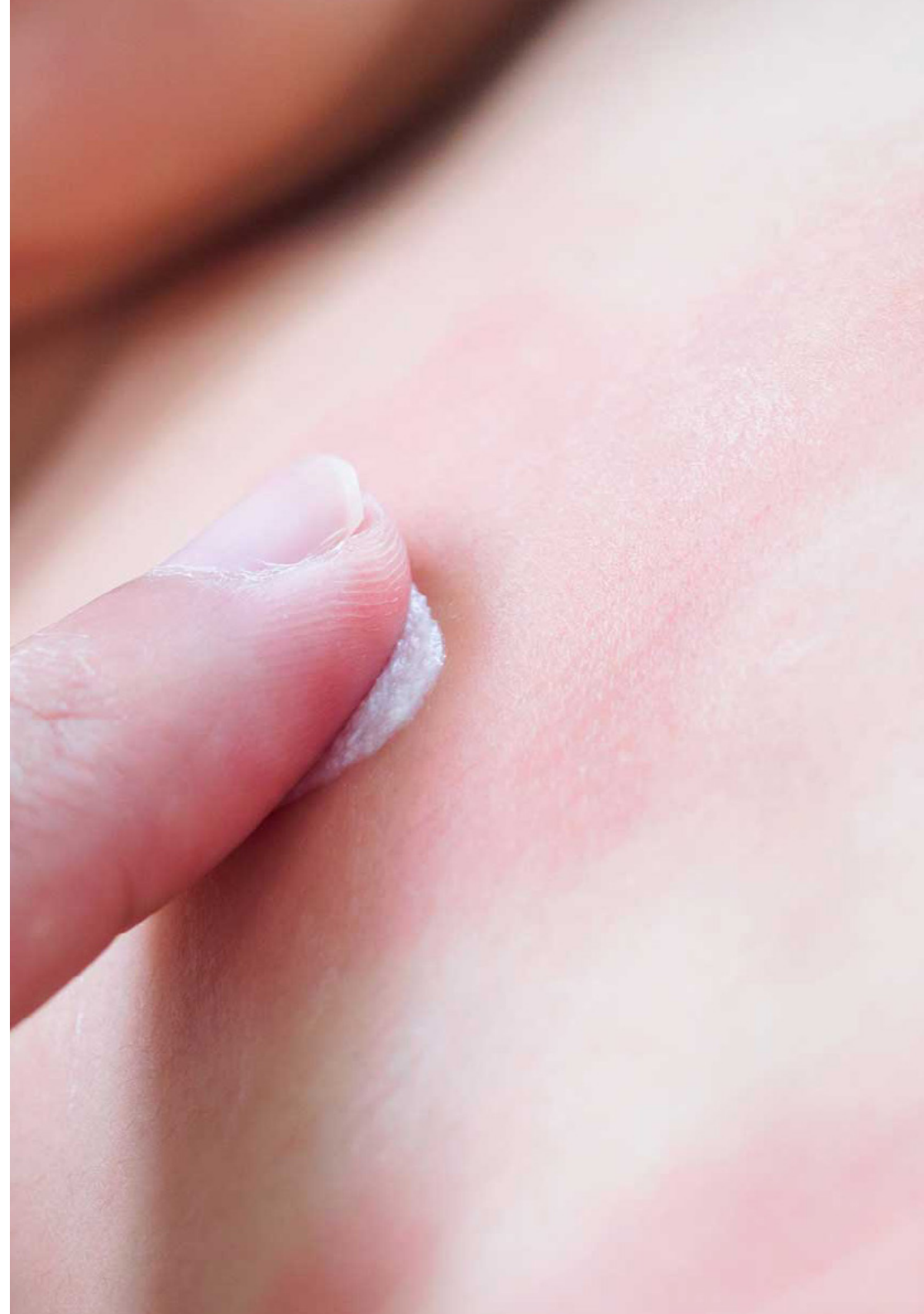
## Obiettivi generali

---

- ♦ Fornire allo studente una visione integrale ed esaustiva della patologia allergica presente nei bambini
- ♦ Fornire allo studente tutti gli strumenti accademici che consentano loro di aggiornare le conoscenze nella gestione di casi clinici di pazienti infantili e giovanili con diversi tipi di allergia
- ♦ Fornire l'accesso ai migliori contenuti teorici e pratici con cui perfezionare l'approccio alle diverse patologie allergiche, con particolare attenzione alla dermatite atopica



*TECH ha progettato questo Esperto Universitario con l'obiettivo di fornirti tutti gli strumenti necessari per aggiornarti in modo specifico sugli ultimi sviluppi della tua attività"*





## Obiettivi specifici

---

### Modulo 1. L'allergia

- ♦ Conoscere le cellule coinvolte nel sistema immunitario e i mediatori infiammatori legati alle allergie
- ♦ Conoscere i meccanismi di riconoscimento degli allergeni e la risposta infiammatoria allergica
- ♦ Conoscere le principali immunodeficienze primarie ed essere in grado di sospettarle ed eseguire un orientamento diagnostico
- ♦ Familiarizzare con la terminologia utilizzata nella patologia allergica
- ♦ Approfondire i test disponibili *in vivo* e *in vitro*
- ♦ Approfondire i meccanismi attraverso i quali si ottiene la tolleranza

### Modulo 2. Manifestazioni allergiche cutanee, sistemiche e respiratorie

- ♦ Approfondire la fisiopatologia dell'orticaria acuta e dell'angioedema
- ♦ Approfondire le cause più frequenti in età pediatrica di orticaria acuta e angioedema
- ♦ Analizzare i gradini di trattamento in orticaria cronica
- ♦ Saper definire l'angioedema ricorrente e fare una corretta diagnosi differenziale
- ♦ Conoscere le cause più frequenti di angioedema ricorrente in età pediatrica
- ♦ Saper sospettare la diagnosi di angioedema ereditario da deficit di C1 inibitore ed eseguire un corretto depistaggio
- ♦ Conoscere le possibilità di trattamento nell'angioedema ereditario da deficit di C1 inibitore

- ♦ Saper riconoscere precocemente l'anafilassi
- ♦ Saper fornire raccomandazioni al paziente affetto da anafilassi
- ♦ Conoscere le manifestazioni della mastocitosi in età pediatrica
- ♦ Approfondire la fisiopatologia dell'anafilassi indotta dall'esercizio
- ♦ Saper riconoscere questo quadro, le sue possibili cause e dare le opportune raccomandazioni al paziente

### Modulo 3. Dermatite atopica

- ♦ Essere in grado di fare una diagnosi di dermatite atopica
- ♦ Approfondire le forme cliniche nel corso della vita
- ♦ Conoscere le scale disponibili per la valutazione della gravità
- ♦ Eseguire consigli di educazione sanitaria per la cura della pelle atopica
- ♦ Approfondire le possibili complicanze della dermatite atopica e il suo trattamento
- ♦ Familiarizzare con i diversi farmaci e le vie di somministrazione utilizzate nella dermatite atopica

# 03

## Direzione del corso

TECH attribuisce grande importanza all'attività dei docenti che si candidano a far parte del personale docente di specializzazioni come questa, in modo da poter fornire al programma di studio una visione realistica e attuale del contesto in cui si svolge la professione. Per questo motivo, l'équipe di questo Esperto Universitario è composta da un gruppo di specialisti in Medicina Pediatrica e Allergologia con una lunga carriera nel settore, professionisti impegnati nel lavoro e nella preparazione di specialisti sempre più preparati ad affrontare le sfide della pratica.





“

*Un'altra delle opportunità che TECH ti offre è la possibilità di riqualificarti con esperti del settore della Medicina Pediatrica e dell'Allergologia"*

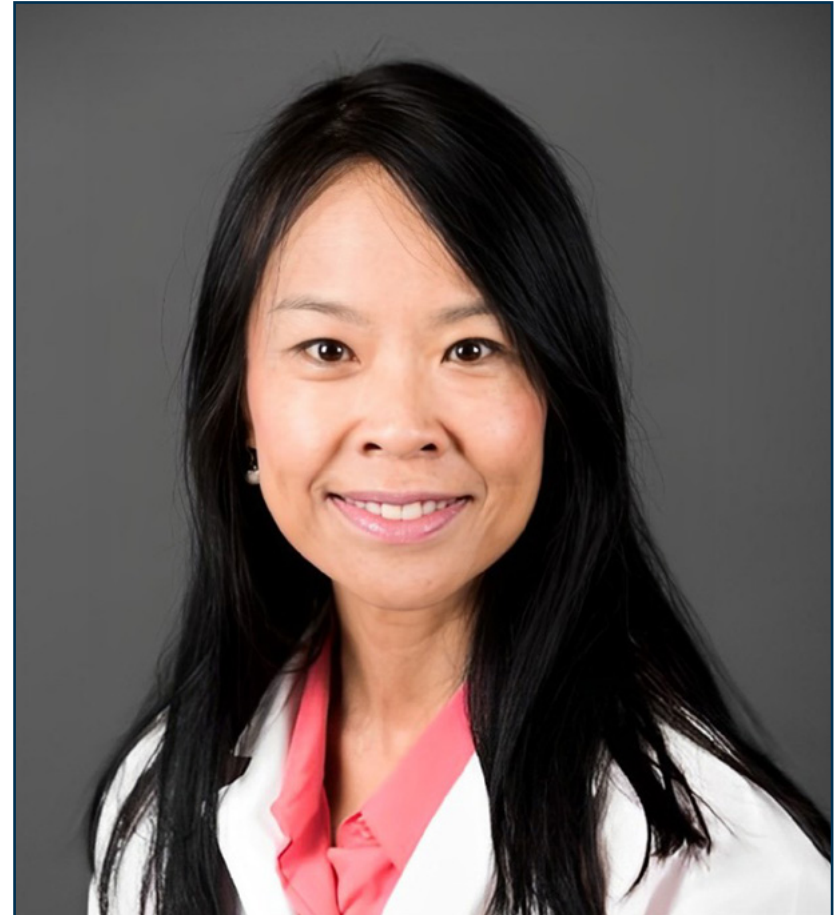
## Direttrice ospite internazionale

Con una lunga e approfondita specializzazione in Immunologia Pediatrica, la dott.ssa Wanda Phipatanakul ha dedicato la sua carriera medica alla rieducazione e alla prevenzione dell'asma e delle malattie allergiche. Il suo contributo più significativo a questo ramo della salute è stato quello di promuovere la costruzione di una rete profonda di relazioni comunitarie e condurre diversi studi di riferimento sia nelle scuole che nelle case in modo diretto.

Con questo approccio investigativo, l'esperta cerca di ridurre la disparità sociale di fronte all'accesso alla diagnosi e al trattamento precoce. Per questo i suoi progetti hanno ricevuto finanziamenti continui per oltre due decenni dall'Istituto Nazionale di Sanità degli Stati Uniti (NIH). I suoi progetti più importanti sono attualmente uno studio sull'intervento dell'asma nelle scuole, insieme all'Istituto Nazionale per l'allergia e le malattie infettive (NIAID), e una valutazione dell'ambiente del sonno giovanile, in collaborazione con l'Istituto Nazionale del Cuore, i polmoni e il sangue (NHLBI).

D'altra parte, partecipa a indagini sull'uso di Omalizumab per la prevenzione delle malattie respiratorie croniche e l'avanzamento atopico. A sua volta, conduce un'analisi sulla risposta al Dupilumab in pazienti asmatici con una variante genetica specifica. Il tutto mentre funge da Direttrice del Centro di Ricerca di Immunologia presso l'Ospedale Pediatrico di Boston e insegna programmi accademici presso la Facoltà di Medicina dell'Università di Harvard.

È un'autrice prolifica con oltre 400 pubblicazioni scientifiche su riviste di primo impatto come JAMA e il New England Journal of Medicine. È inoltre redattrice associata del Journal of Allergy Clinical Immunology (JACI). A sua volta, ha ricevuto numerosi riconoscimenti da istituzioni come l'American Academy of Pediatrics ed è membro onorario in varie società accademiche.



## Dott.ssa Phipatanakul, Wanda

---

- Direttrice del Centro di Ricerca di Immunologia presso l'Ospedale Pediatrico di Boston, USA.
- Docente presso la Divisione Immunologia e Allergia della Facoltà di Medicina dell'Università di Harvard
- Leader di vari progetti di ricerca congiunti con NIH, NIAID e NHLBI
- Editrice associata del Journal of Allergy Clinical Immunology
- Autrice di oltre 400 pubblicazioni su riviste scientifiche di primo impatto JAMA e il New England Journal of Medicine
- Laurea in Medicina presso l'Università di Loma Linda
- Ricercatrice in Immunologia presso Johns Hopkins University
- Membro di:
  - Accademia Americana di Pediatria
  - Accademia americana di allergia, asma e immunologia
  - Società americana di ricerca clinica
  - Associazione americana dei medici

“

*Grazie a TECH potrai  
apprendere con i migliori  
professionisti del mondo”*

## Direzione



### Dott.ssa Troyano Rivas, Carmen

- ♦ Medico Strutturato del Dipartimento di Pediatria nella Sezione di Pneumologia e Allergia Pediatrica presso l'Ospedale Universitario 12 de Octubre
- ♦ Professoressa collaboratrice presso l'Università Complutense di Madrid
- ♦ Laurea in Medicina presso l'Università Complutense di Madrid
- ♦ Specialista in Pediatria e relative Aree Specifiche MIR presso l'Ospedale Universitario di Móstoles

## Personale docentet

### Dott.ssa Morales Tirado, Ana

- ♦ Specialista in Pediatria presso l'Ospedale Universitario Ramón y Cajal
- ♦ Specialista in Pediatria presso l'Ospedale Universitario 12 de Octubre, l'Ospedale di Móstoles e l'Ospedale San Rafael
- ♦ Laurea in Medicina presso l'Università Complutense di Madrid

### Dott.ssa Valderrama Arnay, Sara

- ♦ Specialista in Allergologia e Pneumologia Pediatrica presso l'Ospedale Universitario di Móstoles
- ♦ Tutor onoraria presso l'Università Rey Juan Carlos
- ♦ Laurea in Medicina presso l'Università Complutense di Madrid
- ♦ Specialista in Allergologia e Pneumologia Infantile presso l'Ospedale Universitario 12 di Ottobre





**Dott. Canals Candela, Francisco José**

- ♦ Professore associato di Pediatria presso l'Università Miguel Hernández d'Elx
- ♦ Specialista in Pediatria e Responsabile della Clinica di Allergologia Pediatrica presso l'Ospedale Universitario Generale di Elche
- ♦ Specialista in Pediatria presso il Centro Medico Elche ASISA
- ♦ Specialista in Pediatria presso l'Ospedale di Denia e l'Ospedale Generale Universitario di Elda
- ♦ Dottorato in Medicina presso l'Università di Murcia
- ♦ Laurea in Medicina presso l'Università Miguel Hernández di Elche
- ♦ Specialista in Pediatria e nelle sue aree specifiche presso l'Ospedale Universitario Generale di Elche

**Dott.ssa Vega Hernández, Pilar**

- ♦ Pediatra specialista in Allergologia e Pneumologia
- ♦ Medico strutturato in Pediatra specialista in Allergologia e Pneumologia presso l'Ospedale Universitario di Móstoles
- ♦ Medico strutturato in Pediatra specialista in Allergologia e Pneumologia presso l'Ospedale Severo Ochoa
- ♦ Medico strutturato in Pediatra specialista in Allergologia e Pneumologia presso l'Ospedale Quirón San José di Madrid
- ♦ Medico strutturato in Pediatra specialista in Allergologia e Pneumologia presso l'Ospedale Quirón di Malaga
- ♦ Relatrice presso decine di congressi relativi alla sua specializzazione
- ♦ Master in Ragionamento e Pratica Clinica presso l'Università di Alcalá

# 04

## Struttura e contenuti

Grazie alla metodologia didattica che questa università ha utilizzato nella progettazione dei contenuti di questo Eshperto Universitario, il suo carico didattico è stato notevolmente ridotto, senza rinunciare, ovviamente, alla qualità e alla completezza del suo programma. Essendo presentato in maniera multidisciplinare, è possibile sostituire le lunghe e noiose ore di studio con materiale aggiuntivo in formato audiovisivo, rendendolo dinamico e divertente e favorendo un aggiornamento efficace ed esaustivo delle conoscenze.





“

*TECH ti garantisce che sarai in grado di implementare i più recenti progressi nel trattamento della dermatite atopica nella tua pratica professionale anche prima di terminare questo Esperto Universitario"*

## Modulo 1. L'allergia

- 1.1. Epidemiologia
  - 1.1.1. Prevalenza della malattia allergica
  - 1.1.2. Fattori genetici, epigenetici e ambientali
- 1.2. Sviluppo del sistema immunitario
  - 1.2.1. Immunità fetale
  - 1.2.2. Maturazione del sistema immunitario
- 1.3. Errori congeniti del sistema immunitario
  - 1.3.1. Principali immunodeficienze primarie
  - 1.3.2. Segnali di allarme
  - 1.3.3. Manifestazioni allergiche
  - 1.3.4. Approccio diagnostico
  - 1.3.5. Trattamento
- 1.4. Sensibilizzazione allergica
  - 1.4.1. Cellule coinvolte
  - 1.4.2. Mediatori infiammatori
  - 1.4.3. Vie di sensibilizzazione
- 1.5. Meccanismi di tolleranza
  - 1.5.1. Fattori che influenzano il raggiungimento della tolleranza
  - 1.5.2. Basi immunologiche
- 1.6. La marcia atopica
- 1.7. Valutazione generale del paziente allergico
  - 1.7.1. Storia clinica generale
  - 1.7.2. Risultati nell'esame fisico che suggeriscono atopia
  - 1.7.3. Nozioni generali di test diagnostici in allergia
- 1.8. Terminologia
  - 1.8.1. Allergia. Sensibilizzazione
  - 1.8.2. Fonte allergenica. Allergene. Reattività incrociata
- 1.9. Diagnosi molecolare
  - 1.9.1. Indicazioni e limitazioni attuali
  - 1.9.2. Avvicinamento alla diagnosi molecolare
  - 1.9.3. Famiglie di allergeni più rilevanti

- 1.10. Test di funzionalità respiratoria nei bambini
  - 1.10.1. Spirometria e test di broncodilatazione
  - 1.10.2. Test di provocazione bronchiale
  - 1.10.3. Test di misurazione dell'infiammazione eosinofila
  - 1.10.4. Altri metodi diagnostici

## Modulo 2. Manifestazioni allergiche cutanee, sistemiche e respiratorie

- 2.1. Orticaria acuta
  - 2.1.1. Fisiopatologia
  - 2.1.2. Eziologia frequente nel bambino
  - 2.1.3. Anamnesi ed esame fisico
  - 2.1.4. Il ruolo degli antistaminici nel trattamento dell'orticaria acuta
- 2.2. Orticaria cronica
  - 2.2.1. Eziopatogenesi
  - 2.2.2. Classificazione
  - 2.2.3. Diagnosi
  - 2.2.4. Trattamento
- 2.3. Angioedema acuto
  - 2.3.1. Fisiopatologia
  - 2.3.2. Eziologia frequente nel bambino
  - 2.3.3. Anamnesi ed esame fisico
  - 2.3.4. Trattamento
- 2.4. Angioedema ricorrente
  - 2.4.1. Eziopatogenesi
  - 2.4.2. Classificazione
  - 2.4.3. Diagnosi
  - 2.4.4. Trattamento
- 2.5. Angioedema da deficit di C1 inibitore
  - 2.5.1. Eziopatogenesi
  - 2.5.2. Classificazione
  - 2.5.3. Diagnosi
  - 2.5.4. Trattamento

- 2.6. Anafilassi
  - 2.6.1. Fisiopatologia
  - 2.6.2. Eziologia
  - 2.6.3. Trattamento
  - 2.6.4. Prevenzione
- 2.7. Anafilassi idiopatica
  - 2.7.1. Diagnosi differenziale
  - 2.7.2. Diagnosi
  - 2.7.3. Trattamento
- 2.8. Anafilassi indotta dallo sforzo
  - 2.8.1. Eziopatogenesi
  - 2.8.2. Classificazione
  - 2.8.3. Diagnosi
  - 2.8.4. Trattamento
- 2.9. Mastocitosi nei bambini
  - 2.9.1. Prevalenza
  - 2.9.2. Mastocitoma
  - 2.9.3. Orticaria pigmentosa
  - 2.9.4. Diagnosi e follow-up
  - 2.9.5. Trattamento
- 2.10. Trattamento della crisi da asma
  - 2.10.1. Valutazione della gravità
  - 2.10.2. Algoritmo di trattamento
  - 2.10.3. Valutazione della risposta e raccomandazioni all'alta

### Modulo 3. Dermatite atopica

- 3.1. Eziopatogenesi
  - 3.1.1. Fattori predisponenti
  - 3.1.2. Disfunzione della barriera cutanea
  - 3.1.3. Disturbi del sistema immunitario
- 3.2. Diagnosi
  - 3.2.1. Diagnosi clinica
  - 3.2.2. Valutazione della gravità
  - 3.2.3. Diagnosi differenziale
- 3.3. Complicazioni della dermatite atopica
  - 3.3.1. Infettive
  - 3.3.2. Non infettive
- 3.4. Norme generali per la cura della pelle atopica
  - 3.4.1. Igiene
  - 3.4.2. Alimentazione
  - 3.4.3. Abiti e abbigliamento
  - 3.4.4. Norme ambientali
- 3.5. Obiettivi del trattamento
  - 3.5.1. Trattamento dell'infiammazione
  - 3.5.2. Controllo del prurito
  - 3.5.3. Ripristino della barriera cutanea
- 3.6. Farmaci topici
  - 3.6.1. Emollienti
  - 3.6.2. Corticosteroidi topici
  - 3.6.3. Uso di immunomodulatori topici
- 3.7. Trattamenti sistemici
  - 3.7.1. Antistaminici
  - 3.7.2. Corticosteroidi sistemici
  - 3.7.3. Immunomodulatori sistemici
  - 3.7.4. Farmaci biologici
- 3.8. Trattamento delle complicanze infettive
  - 3.8.1. Infezioni da eziologia virale
  - 3.8.2. Infezioni di eziologia batterica
- 3.9. Quando e come valutare un'allergia alimentare come causa della dermatite atopica
- 3.10. Dermatite da contatto

05

# Metodologia

Questo programma ti offre un modo differente di imparare. La nostra metodologia si sviluppa in una modalità di apprendimento ciclico: *il Relearning*.

Questo sistema di insegnamento viene applicato nelle più prestigiose facoltà di medicina del mondo ed è considerato uno dei più efficaci da importanti pubblicazioni come il *New England Journal of Medicine*.



“

*Scopri il Relearning, un sistema che abbandona l'apprendimento lineare convenzionale, per guidarti attraverso dei sistemi di insegnamento ciclici: una modalità di apprendimento che ha dimostrato la sua enorme efficacia, soprattutto nelle materie che richiedono la memorizzazione”*

## In TECH applichiamo il Metodo Casistico

Cosa dovrebbe fare un professionista per affrontare una determinata situazione? Durante il programma affronterai molteplici casi clinici simulati ma basati su pazienti reali, per risolvere i quali dovrai indagare, stabilire ipotesi e infine fornire una soluzione. Esistono molteplici prove scientifiche sull'efficacia del metodo. Gli specialisti imparano meglio e in modo più veloce e sostenibile nel tempo.

*Grazie a TECH potrai sperimentare un modo di imparare che sta scuotendo le fondamenta delle università tradizionali di tutto il mondo.*



Secondo il dottor Gervas, il caso clinico è una presentazione con osservazioni del paziente, o di un gruppo di pazienti, che diventa un "caso", un esempio o un modello che illustra qualche componente clinica particolare, sia per il suo potenziale didattico che per la sua singolarità o rarità. È essenziale che il caso faccia riferimento alla vita professionale attuale, cercando di ricreare le condizioni reali della pratica professionale del medico.



“

*Sapevi che questo metodo è stato sviluppato ad Harvard nel 1912 per gli studenti di Diritto? Il metodo casistico consisteva nel presentare agli studenti situazioni reali complesse per far prendere loro decisioni e giustificare come risolverle. Nel 1924 fu stabilito come metodo di insegnamento standard ad Harvard”*

L'efficacia del metodo è giustificata da quattro risultati chiave:

1. Gli studenti che seguono questo metodo, non solo assimilano i concetti, ma sviluppano anche la capacità mentale, grazie a esercizi che valutano situazioni reali e richiedono l'applicazione delle conoscenze.
2. L'apprendimento è solidamente fondato su competenze pratiche, che permettono allo studente di integrarsi meglio nel mondo reale.
3. L'approccio a situazioni nate dalla realtà rende più facile ed efficace l'assimilazione delle idee e dei concetti.
4. La sensazione di efficienza degli sforzi compiuti diventa uno stimolo molto importante per gli studenti e si traduce in un maggiore interesse per l'apprendimento e in un aumento del tempo dedicato al corso.



## Metodologia Relearning

TECH coniuga efficacemente la metodologia del Caso di Studio con un sistema di apprendimento 100% online basato sulla ripetizione, che combina 8 diversi elementi didattici in ogni lezione.

Potenziamo il Caso di Studio con il miglior metodo di insegnamento 100% online: il Relearning.

*Il medico imparerà mediante casi reali e la risoluzione di situazioni complesse in contesti di apprendimento simulati. Queste simulazioni sono sviluppate grazie all'uso di software di ultima generazione per facilitare un apprendimento coinvolgente.*



All'avanguardia della pedagogia mondiale, il metodo Relearning è riuscito a migliorare i livelli di soddisfazione generale dei professionisti che completano i propri studi, rispetto agli indicatori di qualità della migliore università online del mondo (Columbia University).

Grazie a questa metodologia abbiamo formato con un successo senza precedenti più di 250.000 medici di tutte le specialità cliniche, indipendentemente dal carico chirurgico. La nostra metodologia pedagogica è stata sviluppata in un contesto molto esigente, con un corpo di studenti universitari di alto profilo socio-economico e un'età media di 43,5 anni.

*Il Relearning ti permetterà di apprendere con meno sforzo e più performance, impegnandoti maggiormente nella tua specializzazione, sviluppando uno spirito critico, difendendo gli argomenti e contrastando le opinioni: un'equazione che punta direttamente al successo.*

Nel nostro programma, l'apprendimento non è un processo lineare, ma avviene in una spirale (impariamo, disimpariamo, dimentichiamo e re-impariamo). Pertanto, combiniamo ciascuno di questi elementi in modo concentrico.

Il punteggio complessivo del sistema di apprendimento di TECH è 8.01, secondo i più alti standard internazionali.



Questo programma offre i migliori materiali didattici, preparati appositamente per i professionisti:



#### Materiali di studio

Tutti i contenuti didattici sono creati appositamente per il corso dagli specialisti che lo impartiranno, per fare in modo che lo sviluppo didattico sia davvero specifico e concreto.

Questi contenuti sono poi applicati al formato audiovisivo che supporterà la modalità di lavoro online di TECH. Tutto questo, con le ultime tecniche che offrono componenti di alta qualità in ognuno dei materiali che vengono messi a disposizione dello studente.



#### Tecniche chirurgiche e procedure in video

TECH rende partecipe lo studente delle ultime tecniche, degli ultimi progressi educativi e dell'avanguardia delle tecniche mediche attuali. Il tutto in prima persona, con il massimo rigore, spiegato e dettagliato affinché tu lo possa assimilare e comprendere. E la cosa migliore è che puoi guardarli tutte le volte che vuoi.



#### Riepiloghi interattivi

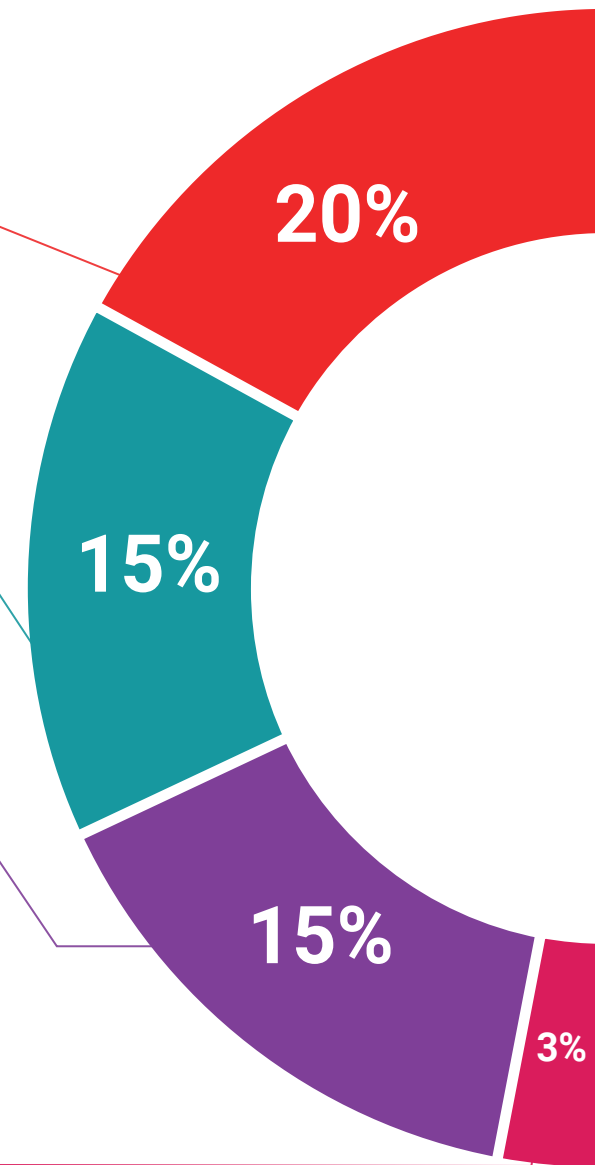
Il team di TECH presenta i contenuti in modo accattivante e dinamico in pillole multimediali che includono audio, video, immagini, diagrammi e mappe concettuali per consolidare la conoscenza.

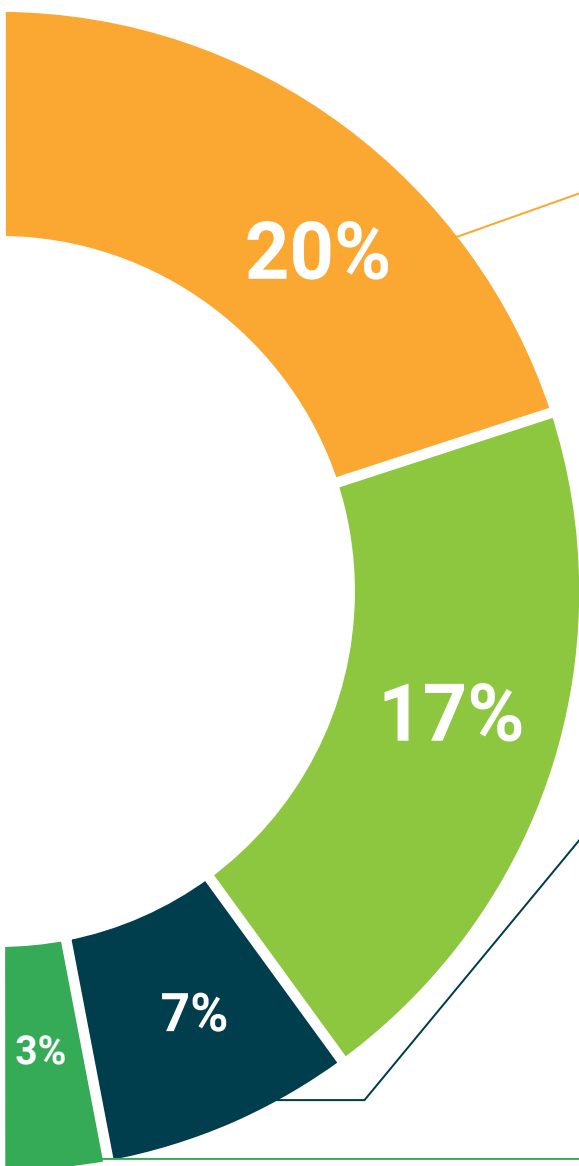
Questo esclusivo sistema di specializzazione per la presentazione di contenuti multimediali è stato premiato da Microsoft come "Caso di successo in Europa".



#### Letture complementari

Articoli recenti, documenti di consenso e linee guida internazionali, tra gli altri. Nella biblioteca virtuale di TECH potrai accedere a tutto il materiale necessario per completare la tua specializzazione.





#### Analisi di casi elaborati e condotti da esperti

Un apprendimento efficace deve necessariamente essere contestuale. Per questa ragione, TECH ti presenta il trattamento di alcuni casi reali in cui l'esperto ti guiderà attraverso lo sviluppo dell'attenzione e della risoluzione di diverse situazioni: un modo chiaro e diretto per raggiungere il massimo grado di comprensione.



#### Testing & Retesting

Valutiamo e rivalutiamo periodicamente le tue conoscenze durante tutto il programma con attività ed esercizi di valutazione e autovalutazione, affinché tu possa verificare come raggiungi progressivamente i tuoi obiettivi.



#### Master class

Esistono evidenze scientifiche sull'utilità dell'osservazione di esperti terzi: la denominazione "Learning from an Expert" rafforza le conoscenze e i ricordi e genera sicurezza nel futuro processo decisionale.



#### Guide di consultazione veloce

TECH ti offre i contenuti più rilevanti del corso in formato schede o guide di consultazione veloce. Un modo sintetico, pratico ed efficace per aiutare lo studente a progredire nel suo apprendimento.



# 06 Titolo

L'Esperto Universitario in Manifestazioni Allergiche Acute e Croniche nel Bambino ti garantisce, oltre alla preparazione più rigorosa e aggiornata, l'accesso a una qualifica di Esperto Universitario rilasciata da TECH Università Tecnologica.



“

*Porta a termine questo programma e ricevi la tua qualifica universitaria senza spostamenti o fastidiose formalità”*

Questo **Esperto Universitario in Manifestazioni Allergiche Acute e Croniche nel Bambino** possiede il programma scientifico più completo e aggiornato del mercato.

Dopo aver superato la valutazione, lo studente riceverà mediante lettera certificata\* con ricevuta di ritorno, la sua corrispondente qualifica di **Esperto Universitario** rilasciata da **TECH Università Tecnologica**.

Il titolo rilasciato da **TECH Università Tecnologica** esprime la qualifica ottenuta nell'Esperto Universitario, e riunisce tutti i requisiti comunemente richiesti da borse di lavoro, concorsi e commissioni di valutazione di carriere professionali.

Titolo: **Esperto Universitario in Manifestazioni Allergiche Acute e Croniche nel Bambino**

N. Ore Ufficiali: **450 o.**



\*Se lo studente dovesse richiedere che il suo diploma cartaceo sia provvisto di Apostille dell'Aia, TECH EDUCATION effettuerà le gestioni opportune per ottenerla pagando un costo aggiuntivo.





## Esperto Universitario

Manifestazioni Allergiche Acute  
e Croniche nel Bambino

- » Modalità: online
- » Durata: 6 mesi
- » Titolo: TECH Università Tecnologica
- » Orario: a scelta
- » Esami: online

**Esperto Universitario**

Manifestazioni Allergiche Acute  
e Croniche nel Bambino

