

Esperto Universitario

Intervento Terapeutico sulle Emozioni
Attraverso Mindfulness, Focusing e
altre Tecniche Corporee





Esperto Universitario Intervento Terapeutico sulle Emozioni Attraverso Mindfulness, Focusing e altre Tecniche Corporee

- » Modalità: **online**
- » Durata: **6 mesi**
- » Titolo: **TECH Università Tecnologica**
- » Orario: **a scelta**
- » Esami: **online**

Accesso al sito web: www.techtute.com/it/medicina/specializzazione/specializzazione-intervento-terapeutico-emozioni-attraverso-mindfulness-focusing-tecniche-corporee

Indice

01

Presentazione

pag. 4

02

Obiettivi

pag. 8

03

Direzione del corso

pag. 12

04

Struttura e contenuti

pag. 18

05

Metodologia

pag. 22

06

Titolo

pag. 30

01

Presentazione

L'emozione, in quanto componente umana, contribuisce in modo significativo alla qualità della vita e una piena partecipazione sociale. La sfera affettivo-emotiva è probabilmente una delle più importanti quando si considera il livello di benessere. Gli studenti di questo programma lavoreranno in modo specifico sull'elaborazione emotiva delle situazioni dei pazienti, considerando l'emozione come una reazione adattativa che consente la sopravvivenza e la reazione all'ambiente. A tal fine, questo programma descriverà le tecniche corporee come la *Mindfulness* e *il Focusing* con l'obiettivo di combinare nel paziente diversi stati quali l'accettazione, l'attenzione, la consapevolezza, la focalizzazione sul corpo, la curiosità, un atteggiamento non giudicante e la concentrazione sul presente.





“

Grazie a questo programma sarai in grado di padroneggiare le nuove procedure diagnostiche e terapeutiche per i pazienti mediante l'utilizzo di tecniche corporee"

A causa di possibili alterazioni o problemi con il proprio corpo, le persone spesso tendono a trascurare la propria salute e la qualità della vita. Ciò accade perché, in molte occasioni, non sono consapevoli dei benefici che le tecniche corporee possono apportare loro, e come queste possono influire sul benessere. Per questo motivo, la presenza di professionisti specializzati nella terapia basata sulle emozioni può essere di grande aiuto per guidarle nella propria quotidianità.

Pertanto, gli studenti che frequenteranno questa specializzazione acquisiranno le conoscenze necessarie per offrire ai propri pazienti un intervento terapeutico efficace e di qualità, attraverso numerose tecniche corporee che lavorano proprio sulle emozioni.

Il programma affronta le principali tematiche attuali in merito all'Intervento Terapeutico. Gli studenti impareranno a intervenire sulle emozioni attraverso il corpo, con particolare attenzione alle tecniche di *Mindfulness e Focusing*. Inoltre, verrà descritto il cervello rettiliano, dei mammiferi e dell'uomo e lo sviluppo dell'apprendimento.

Nel corso di 6 mesi, lo studente approfondirà la conoscenza del campo di applicazione dell'intervento terapeutico, comprendendo le diverse tecniche corporee esistenti, che lo renderanno un professionista di riferimento in questa branca della medicina. Il programma dispone della migliore metodologia di studio 100% online, che elimina la necessità di frequentare le lezioni in presenza e di rispettare orari fissi e prestabiliti.

Questo **Esperto Universitario in Intervento Terapeutico sulle Emozioni Attraverso Mindfulness, Focusing e altre Tecniche Corporee** possiede il programma scientifico più completo e aggiornato del mercato. Le caratteristiche principali del programma sono:

- ♦ Sviluppo di casi di studio presentati da esperti di interventi terapeutici sulle emozioni, Mindfulness, Focusing e altre tecniche corporee
- ♦ Contenuti grafici, schematici ed eminentemente pratici in base ai quali sono stati concepiti forniscono informazioni scientifiche e pratiche riguardo alle discipline essenziali per l'esercizio della professione
- ♦ Esercizi pratici che offrono un processo di autovalutazione per migliorare l'apprendimento
- ♦ Particolare enfasi sulle metodologie innovative
- ♦ Lezioni teoriche, domande all'esperto, forum di discussione su questioni controverse e compiti di riflessione individuale
- ♦ Contenuti disponibili da qualsiasi dispositivo fisso o mobile dotato di connessione a internet



Non perdere questa opportunità di aggiornarti in materia di intervento terapeutico sulle emozioni per poter così fornire una migliore assistenza ai tuoi pazienti”

“

Questo Esperto Universitario è decisivo in quanto affronta gli aspetti che hanno ricevuto maggiore attenzione nelle ricerche condotte sull'argomento"

Il personale docente del programma comprende rinomati professionisti e riconosciuti specialisti appartenenti a prestigiose società e università, che forniscono agli studenti le competenze necessarie a intraprendere un percorso di studio eccellente.

I contenuti multimediali, sviluppati in base alle ultime tecnologie educative, forniranno al professionista un apprendimento coinvolgente e localizzato, ovvero inserito in un contesto reale.

La creazione di questo programma è incentrata sull'Apprendimento Basato sui Problemi, mediante il quale il professionista deve cercare di risolvere le diverse situazioni di pratica professionale che gli si presentano durante il corso. Lo studente potrà usufruire di un innovativo sistema di video interattivi creati da esperti di rinomata fama.

Cogli l'opportunità di conoscere gli ultimi progressi in materia di Intervento Terapeutico e tecniche corporee, e migliora l'assistenza fornita ai tuoi pazienti.

Apporta un contributo di qualità e sicurezza al processo decisionale, alla diagnosi, al trattamento e alla cura del paziente.



02 Obiettivi

L'obiettivo di questa specializzazione è quello di offrire le nozioni più complete e dettagliate in merito all'intervento terapeutico sulle emozioni. In questo modo, gli studenti potranno distinguersi in un'area di crescente interesse in campo medico, potendo indirizzare la propria carriera professionale verso sedute terapeutiche su larga scala e verso studi con richiesta di terapisti specializzati.



“

Se il tuo obiettivo è quello di diventare un professionista rinomato nell'ambito della terapia delle emozioni, sei nel posto giusto per raggiungerlo"



Obiettivi generali

- ♦ Fornire le conoscenze necessarie per poter offrire un reale Benessere Emotivo ai pazienti
- ♦ Creare un buon legame terapeuta-paziente
- ♦ Conoscere e comprendere il funzionamento dell'essere umano e l'importanza della gestione emotiva del paziente
- ♦ Scoprire le diverse terapie e i modelli basati sull'emozione
- ♦ Sviluppare i protocolli di intervento adatti al paziente e ai motivi della seduta
- ♦ Padroneggiare la terapia in modo multidisciplinare e biopsicosociale, con l'obiettivo di poter controllare il maggior numero di varianti coinvolte nel malessere o nella salute del paziente

“

Hai davanti a te un Esperto Universitario che ti farà crescere esponenzialmente a livello professionale nel campo dell'intervento terapeutico"





Obiettivi specifici

Modulo 1. Mindfulness

- ♦ Scoprire cos'è la *Mindfulness*, le sue origini, le attitudini e l'applicabilità in terapia
- ♦ Conoscere il concetto di attenzione piena o *Mindfulness* e la sua applicazione a partire da diversi modelli terapeutici
- ♦ Padroneggiare la tecnica *Mindfulness* e applicarla ai diversi motivi della seduta

Modulo 2. Intervento dell'emozione tramite il corpo

- ♦ Scoprire le terapie che lavorano sulle emozioni partendo dal corpo
- ♦ Relazionare il linguaggio del corpo con l'espressione e il trattamento delle emozioni tramite terapie basate sul corpo
- ♦ Conoscere il funzionamento del corpo durante lo sviluppo del paziente

Modulo 3. Cervello e apprendimento

- ♦ Padroneggiare i diversi tipi di apprendimento e il ruolo dell'emozione negli stessi
- ♦ Comprendere i processi di base di apprendimento
- ♦ Comprendere l'importanza dei primi vincoli nello sviluppo dell'autoconcetto
- ♦ Scoprire come si formano gli schemi emotivi

03

Direzione del corso

Il personale docente incaricato di sviluppare questo Esperto Universitario è stato selezionato da TECH sulla base della sua vasta esperienza in materia di intervento terapeutico. Tale esperienza si riflette in tutto il programma, in quanto il personale docente ha prestato particolare attenzione a incorporare i più importanti progressi tecnici insieme alla propria esperienza in numerosi casi reali.





“

Saranno i migliori terapisti a indicarti le tecniche corporee più importanti per aiutare i pazienti ad affrontare le preoccupazioni quotidiane"

Direttore Ospite Internazionale

La Dott.ssa Claudia M. Christ è un'eminente esperta internazionale, con una lunga esperienza in materia di **Salute e Benessere Emotivo**. Nel corso della sua carriera, è stata una figura chiave nella promozione di **innovative psicoterapie**, specializzandosi nella gestione personale, nel coaching e nello sviluppo di **progetti interpersonali** per migliorare la qualità della vita dei suoi pazienti.

Inoltre, ha fondato e diretto l'Akademie an den Quellen, da dove implementa metodi propri per il controllo del **Burnout**, promuovendo ambienti di lavoro rispettosi, dove prevalgono la resilienza e lo sviluppo organizzativo. Allo stesso tempo, è accreditato come **Executive Coach** dalla **Federazione Internazionale di Coaching** ed è stato addestrato nell'assistenza **agli individui in crisi e nell'intervento di crisi di gruppo** presso l'Università del Maryland.

D'altra parte, la dott.ssa Christ si distingue per la sua continua collaborazione con l'ambiente accademico. Ad esempio, è docente permanente presso l'Università di Scienze Applicate di Francoforte e l'Università Steinbeis di Berlino. A sua volta, è **supervisore e membro del consiglio consultivo** delle Accademie di psicoterapie di Wiesbaden (WIAP) e di Colonia-Bonn (KBAP). Ha inoltre diretto i **Servizi Centrali** dell'Asklepios Kliniken, dove ha implementato aree di cura integrate in tutto il Gruppo Asklepios.

In questo modo, la sua dedizione e l'eccellenza professionale sono state riconosciute attraverso numerosi **riconoscimenti**, tra cui il prestigioso premio assegnato dalla **Landesärztekammer Hessen (Associazione medica statale dell'Assia)**, per il suo notevole impegno nel campo dell'**Assistenza Psicosomatica di Base**. Allo stesso modo, la sua partecipazione alle associazioni e il suo contributo alla **letteratura medica** hanno consolidato la sua posizione di leader nel suo campo, oltre a difendere il **benessere psicologico e fisico** dei suoi pazienti.



Dott.ssa. Christ, Claudia M

- Responsabile Medico presso l'Ospedale Universitario Virchow della Charité, Berlino, Germania
- Direttrice e fondatrice dell'Akademie an den Quellen
- Ex-direttrice medica dei servizi centrali dell'Asklepios Kliniken GmbH, Königstein, Germania
- Psicoterapeuta
- Coach professionista della Federazione Internazionale di Coaching (ICF)
- Dottorato in Farmacologia Clinica presso l'Ospedale Universitario Benjamin Franklin
- Master in Sanità Pubblica presso l'Università Tecnica di Berlino
- Laurea in medicina presso la Libera Università di Berlino
- Premio della Landesärztekammer Hessen (Associazione Medica dello Stato dell'Assia) per "Eccezionale impegno" nel campo dell'assistenza sanitaria primaria psicosomatica
- Membro di: Società Tedesca di Medicina del dolore Società Tedesca di Cardiologia Società Tedesca per la Psicoterapia basata sulla Psicologia rofonda Associazione Mondiale delle Associazioni di Psicoterapia Positiva e Transculturale Società Tedesca di Psicoterapia Positiva e Transculturale

“

Grazie a TECH potrai apprendere con i migliori professionisti del mondo”

Direzione



Dott.ssa González Agüero, Mónica

- Psicologa responsabile del Dipartimento di Psicologia dell'Infanzia e dell'Adolescenza presso l'Ospedale Quironsalud Marbella e di Avatar Psicólogos
- Professoressa nel Master in Psicoterapia a Tempo Limitato e Psicologia della Salute presso l'Istituto Europeo di Psicoterapie a Tempo Limitato
- Master in Psicoterapia a Tempo Limitato e Psicologia della salute presso l'Istituto Europeo di Psicoterapie a Tempo Limitato (IEPTL)
- Specialista Universitaria in Ipnosi Clinica con Focalizzazione per Dissociazione Selettiva presso l'Università di Almería
- Collaboratrice in diversi programmi della Croce Rossa
- Formatrice presso Avatar Psicólogos in diversi programmi di gestione emotiva per centri educativi ed imprese Formatrice presso Human Resources Consulting Services (HRCS)



Dott. Aguado Romo, Roberto

- Presidente dell'Istituto Europeo di Psicoterapia a Tempo Limitato
- Psicologo Specialista in Psicologia Clinica
- Specialista Europeo in Psicoterapia presso la EFPA
- Direttore dei Centri di Valutazione e Psicoterapia di Talavera, Bilbao e Madrid
- Direttore della rivista scientifica Psinapsis
- Master in Psicologia Clinica e della Salute presso la Società Spagnola di Medicina Psicosomatica e Psicologia della Salute
- Tutor della materia di Psicologia Basica presso la UNED

Personale docente

Dott. Villar Martín, Alejandro

- ◆ Dottore in Biologia presso l'Università di Oviedo
- ◆ Professore di Yoga presso la Scuola Sanatana Dharma e di Yoga Dinamico, formato dal suo inventore Godfrey Devereux
- ◆ Formatore e promotore del modello Big Mind di Genpo Roshi, con cui ha svolto la sua preparazione
- ◆ Creatore della Meditazione Integrativa sviluppata partendo dal modello Big Mind
- ◆ Scrittore di un capitolo nel libro "Evoluzione Integrata" dell'editoria Kairós

Dott. De Dios González, Antonio

- ◆ Direttore di Avatar Psicólogos
- ◆ Direttore del Dipartimento di Psicologia dell'Ospedale Quirón di Marbella
- ◆ Master in Psicoterapia a Tempo Limitato e Psicologia della Salute dell'Istituto Europeo di Psicoterapie a Tempo Limitato
- ◆ Terapista Transpersonale della Scuola Spagnola di Sviluppo Transpersonale
- ◆ Specialista EFT presso il World Center for EFT
- ◆ Master in Programmazione Neurolinguistica (PNL) presso la Society of Neuro-Linguistic Programming di Richard Bandler Specialista in Ipnosi Clinica e Rilassamento

Dott.ssa Roldán, Lucía

- ◆ Psicologa della Salute
- ◆ Specialista in intervento cognitivo comportamentale
- ◆ Master in Psicoterapia a Tempo Limitato e Psicologia della Salute dell'Istituto Europeo di Psicoterapie a Tempo Limitato
- ◆ Esperta in Interventi di Terapia Energetica

Dott.ssa Mazza, Mariela

- ◆ Responsabile dell'Area di Sviluppo Transpersonale presso Avatar Psicólogos
- ◆ Esperta in Sviluppo Transpersonale presso la Scuola Spagnola di Sviluppo Transpersonale (EEDT), dove insegna
- ◆ Esperta in Terapia Regressiva con il metodo Brian Weiss
- ◆ Terapeuta dell'Inconscio, preparata da María José Álvarez Garrido presso la Scuola dell'Inconscio
- ◆ Promotrice della teoria delle Costellazioni Familiari e della Terapia Sistemica Transpersonale presso la EEDT
- ◆ Esperta in *Mindfulness* e Meditazione, e promotrice di queste tecniche presso l'Ospedale Quirón Salud di Marbella

Dott.ssa Berbel Jurado, Tamara

- ◆ Psicologa esperta nell'infanzia e nell'adolescenza presso l'Ospedale Quirón Salud di Marbella e Avatar Psicólogos
- ◆ Master in Psicoterapia a Tempo Limitato e Psicologia della Salute dell'Istituto Europeo di Psicoterapie a Tempo Limitato
- ◆ Specialista in Salute, Giustizia e Benessere Sociale presso l'Università di Córdoba
- ◆ Esperta in Psicologia Giuridica, Forense e Penitenziaria presso l'Università di Siviglia
- ◆ Formatrice presso Avatar Psicólogos in corsi per centri educativi ed imprese Collaboratrice presso HRCS
- ◆ Membro degli ERIES psicosociali della Croce Rossa Spagnola

04

Struttura e contenuti

Questo programma è strutturato in diversi moduli, ciascuno dei quali tratterà diverse tematiche e sottotematiche. In modo ordinato e chiaro, lo studente può accedere facilmente a qualsiasi argomento e pianificare il proprio studio come desidera. In questo modo, TECH facilita allo studente la consultazione di eventuali dubbi o lo studio dei contenuti stessi.





“

Avrai a disposizione una serie di preziose risorse audiovisive, tra cui video dettagliati e riassunti pratici di ogni argomento trattato"

Modulo 1. Mindfulness

- 1.1. La meditazione
- 1.2. Cos'è la *Mindfulness*?
 - 1.2.1. La piena attenzione
 - 1.2.2. Benefici ed evidenza scientifica
 - 1.2.3. Pratica formale e informale
- 1.3. Le 7 attitudini della *Mindfulness*
- 1.4. Dirigendo l'attenzione
- 1.5. Campi di applicazione
- 1.6. Mindfulness per bambini
- 1.7. Mindfulness e ADHD
- 1.8. Stress, ansia e mindfulness
- 1.9. Mindfulness e disturbi relazionati con la perdita di controllo degli impulsi
- 1.10. Mindfulness e disturbi alimentari
- 1.11. Mindfulness in psicoterapia: la terapia cognitiva basata sulla Mindfulness
- 1.12. Mindfulness in psicoterapia: la terapia di accettazione e impegno
- 1.13. Mindfulness in psicoterapia: la terapia dialettica comportamentale

Modulo 2. Intervento dell'emozione tramite il corpo

- 2.1. Le terapie corporali
 - 2.1.1. Cosa sono le terapie corporali?
 - 2.1.2. Sviluppi storici
- 2.2. La Vegetoterapia Carattero-Analitica
 - 2.2.1. Origini: W. Reich
 - 2.2.2. Cos'è la Vegetoterapia Carattero-Analitica?
 - 2.2.3. La Vegetoterapia oggi
- 2.3. Analisi bioenergetica di Lowen
 - 2.3.1. Cos'è la bioenergetica?
 - 2.3.2. Percorso storico
 - 2.3.3. I tipi bioenergetici
 - 2.3.4. Tecniche psicoterapeutiche
 - 2.3.5. Il terapeuta bioenergetico

- 2.4. *Focusing*
 - 2.4.1. Approssimazione storica: Eugene Gendlin
 - 2.4.2. Protocollo
 - 2.4.3. Applicazioni in psicoterapia
- 2.5. Yoga
 - 2.5.1. Breve excursus storico. Origini
 - 2.5.2. I 9 rami dell'albero dello yoga
 - 2.5.3. Dottrine dello yoga
 - 2.5.4. Benefici
- 2.6. Risoterapia
 - 2.6.1. Breve excursus storico
 - 2.6.2. Terapia o tecnica psicoterapeutica?
 - 2.6.3. Tecniche ed esercizi
- 2.7. Terapia dell'arte
 - 2.7.1. Cos'è l'Arteterapia?
 - 2.7.2. Un po' di storia
 - 2.7.3. Cosa si può lavorare? Obiettivi
 - 2.7.4. Materiali e tecniche
 - 2.7.5. Arteterapia per bambini
- 2.8. DMT: Danza-movimento terapia
 - 2.8.1. Che cos'è? Definizione
 - 2.8.2. Un po' di storia
 - 2.8.3. Movimento ed emozione
 - 2.8.4. Chi può beneficiare della DMT?
 - 2.8.5. Tecniche
 - 2.8.6. Una sessione di DMT

Modulo 3. Cervello e apprendimento

- 3.1. I tre cervelli
 - 3.1.1. Cervello rettiliano
 - 3.1.2. Cervello del mammifero
 - 3.1.3. Il cervello umano
- 3.2. Intelligenza del cervello rettiliano
 - 3.2.1. Intelligenza di base
 - 3.2.2. Intelligenza dei modelli
 - 3.2.3. Intelligenza dei parametri
- 3.3. Intelligenza del sistema limbico
- 3.4. Intelligenza della neocorteccia
- 3.5. Sviluppo evolutivo
- 3.6. La risposta dello stress o attacco fuga
- 3.7. Cos'è il mondo? Il processo di apprendimento
- 3.8. Schemi di apprendimento
- 3.9. L'importanza del vincolo
- 3.10. Attaccamento e stili di crescita
- 3.11. Desideri di base, desideri primari
- 3.12. Desideri Secondari
- 3.13. Diversi contesti e la sua influenza sullo sviluppo
- 3.14. Schemi emotivi e convenzioni limitanti
- 3.15. Creando un autoconcetto

“

Potrai approfondire la Mindfulness e il Focusing grazie alle numerose letture supplementari e i casi di studio raccolti dagli stessi insegnanti"

05

Metodologia

Questo programma ti offre un modo differente di imparare. La nostra metodologia si sviluppa in una modalità di apprendimento ciclico: ***il Relearning***.

Questo sistema di insegnamento viene applicato nelle più prestigiose facoltà di medicina del mondo ed è considerato uno dei più efficaci da importanti pubblicazioni come il ***New England Journal of Medicine***.



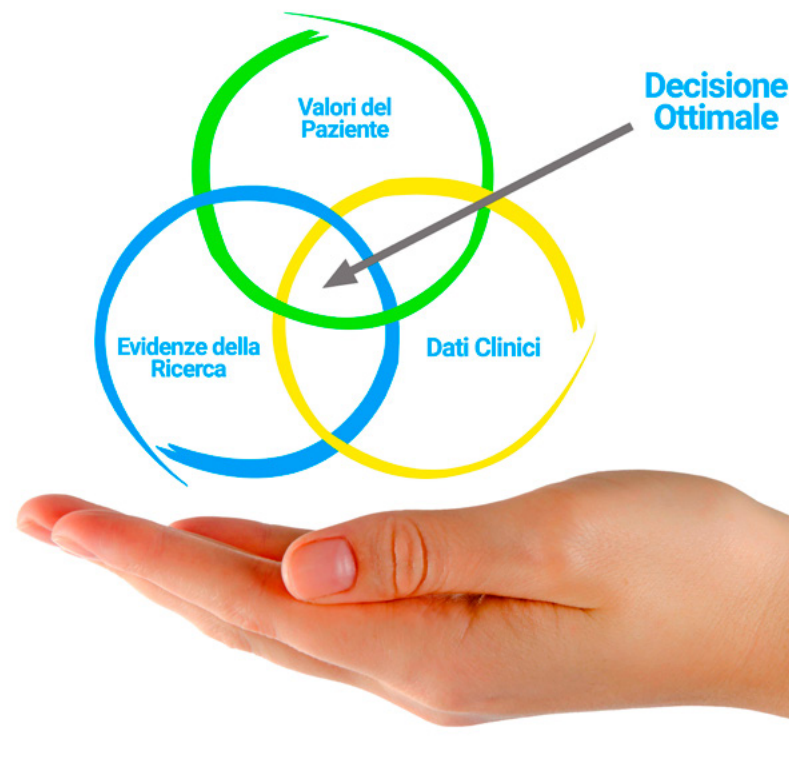
“

Scopri il Relearning, un sistema che abbandona l'apprendimento lineare convenzionale, per guidarti attraverso dei sistemi di insegnamento ciclici: una modalità di apprendimento che ha dimostrato la sua enorme efficacia, soprattutto nelle materie che richiedono la memorizzazione”

In TECH applichiamo il Metodo Casistico

Cosa dovrebbe fare un professionista per affrontare una determinata situazione? Durante il programma affronterai molteplici casi clinici simulati ma basati su pazienti reali, per risolvere i quali dovrai indagare, stabilire ipotesi e infine fornire una soluzione. Esistono molteplici prove scientifiche sull'efficacia del metodo. Gli specialisti imparano meglio e in modo più veloce e sostenibile nel tempo.

Grazie a TECH potrai sperimentare un modo di imparare che sta scuotendo le fondamenta delle università tradizionali di tutto il mondo.



Secondo il dottor Gervas, il caso clinico è una presentazione con osservazioni del paziente, o di un gruppo di pazienti, che diventa un "caso", un esempio o un modello che illustra qualche componente clinica particolare, sia per il suo potenziale didattico che per la sua singolarità o rarità. È essenziale che il caso faccia riferimento alla vita professionale attuale, cercando di ricreare le condizioni reali della pratica professionale del medico.

“

Sapevi che questo metodo è stato sviluppato ad Harvard nel 1912 per gli studenti di Diritto? Il metodo casistico consisteva nel presentare agli studenti situazioni reali complesse per far prendere loro decisioni e giustificare come risolverle. Nel 1924 fu stabilito come metodo di insegnamento standard ad Harvard”

L'efficacia del metodo è giustificata da quattro risultati chiave:

1. Gli studenti che seguono questo metodo, non solo assimilano i concetti, ma sviluppano anche la capacità mentale, grazie a esercizi che valutano situazioni reali e richiedono l'applicazione delle conoscenze.
2. L'apprendimento è solidamente fondato su competenze pratiche, che permettono allo studente di integrarsi meglio nel mondo reale.
3. L'approccio a situazioni nate dalla realtà rende più facile ed efficace l'assimilazione delle idee e dei concetti.
4. La sensazione di efficienza degli sforzi compiuti diventa uno stimolo molto importante per gli studenti e si traduce in un maggiore interesse per l'apprendimento e in un aumento del tempo dedicato al corso.

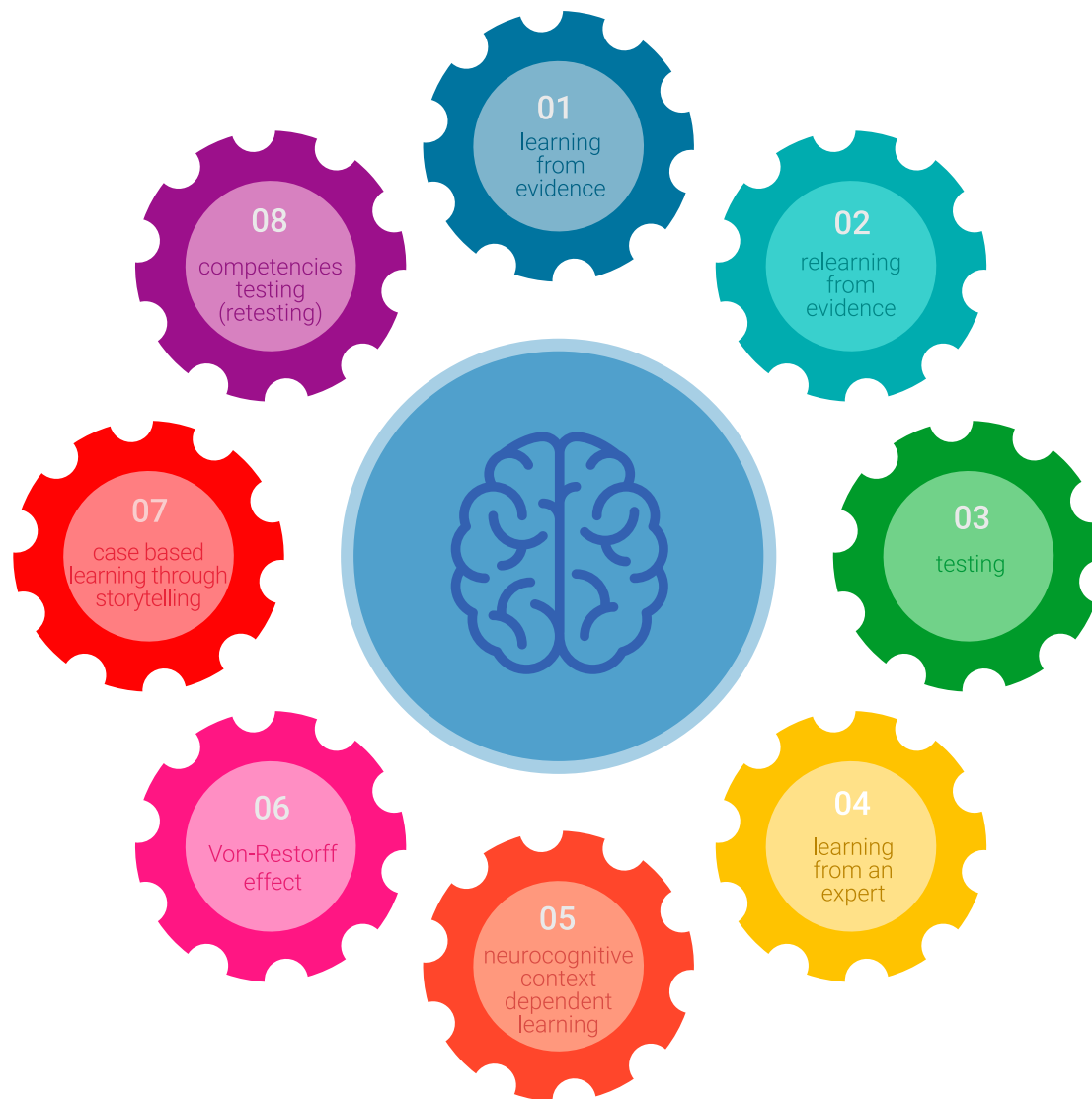


Metodologia Relearning

TECH coniuga efficacemente la metodologia del Caso di Studio con un sistema di apprendimento 100% online basato sulla ripetizione, che combina 8 diversi elementi didattici in ogni lezione.

Potenziamo il Caso di Studio con il miglior metodo di insegnamento 100% online: il Relearning.

Il medico imparerà mediante casi reali e la risoluzione di situazioni complesse in contesti di apprendimento simulati. Queste simulazioni sono sviluppate grazie all'uso di software di ultima generazione per facilitare un apprendimento coinvolgente.



All'avanguardia della pedagogia mondiale, il metodo Relearning è riuscito a migliorare i livelli di soddisfazione generale dei professionisti che completano i propri studi, rispetto agli indicatori di qualità della migliore università online del mondo (Columbia University).

Grazie a questa metodologia abbiamo formato con un successo senza precedenti più di 250.000 medici di tutte le specialità cliniche, indipendentemente dal carico chirurgico. La nostra metodologia pedagogica è stata sviluppata in un contesto molto esigente, con un corpo di studenti universitari di alto profilo socio-economico e un'età media di 43,5 anni.

Il Relearning ti permetterà di apprendere con meno sforzo e più performance, impegnandoti maggiormente nella tua specializzazione, sviluppando uno spirito critico, difendendo gli argomenti e contrastando le opinioni: un'equazione che punta direttamente al successo.

Nel nostro programma, l'apprendimento non è un processo lineare, ma avviene in una spirale (impariamo, disimpariamo, dimentichiamo e re-impariamo). Pertanto, combiniamo ciascuno di questi elementi in modo concentrico.

Il punteggio complessivo del sistema di apprendimento di TECH è 8.01, secondo i più alti standard internazionali.



Questo programma offre i migliori materiali didattici, preparati appositamente per i professionisti:



Materiali di studio

Tutti i contenuti didattici sono creati appositamente per il corso dagli specialisti che lo impartiranno, per fare in modo che lo sviluppo didattico sia davvero specifico e concreto.

Questi contenuti sono poi applicati al formato audiovisivo che supporterà la modalità di lavoro online di TECH. Tutto questo, con le ultime tecniche che offrono componenti di alta qualità in ognuno dei materiali che vengono messi a disposizione dello studente.



Tecniche chirurgiche e procedure in video

TECH rende partecipe lo studente delle ultime tecniche, degli ultimi progressi educativi e dell'avanguardia delle tecniche mediche attuali. Il tutto in prima persona, con il massimo rigore, spiegato e dettagliato affinché tu lo possa assimilare e comprendere. E la cosa migliore è che puoi guardarli tutte le volte che vuoi.



Riepiloghi interattivi

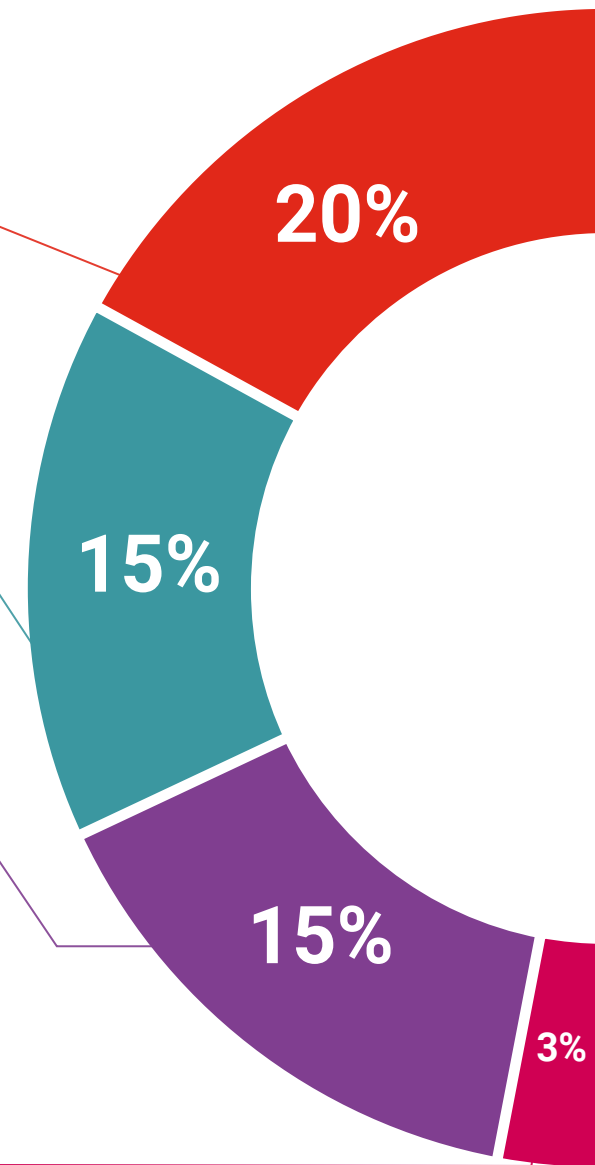
Il team di TECH presenta i contenuti in modo accattivante e dinamico in pillole multimediali che includono audio, video, immagini, diagrammi e mappe concettuali per consolidare la conoscenza.

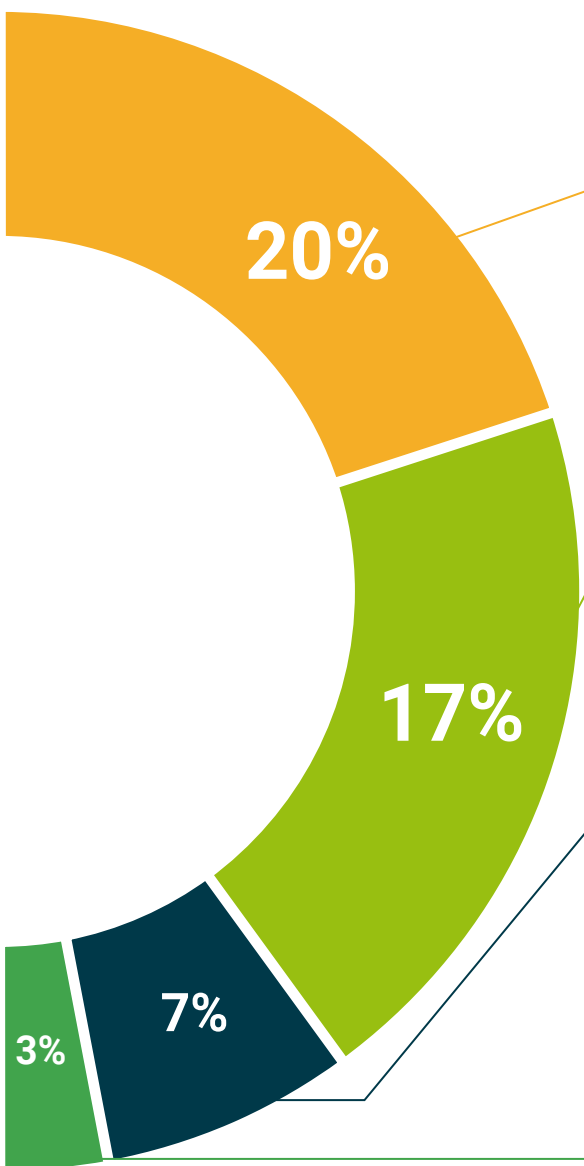
Questo esclusivo sistema di specializzazione per la presentazione di contenuti multimediali è stato premiato da Microsoft come "Caso di successo in Europa".



Letture complementari

Articoli recenti, documenti di consenso e linee guida internazionali, tra gli altri. Nella biblioteca virtuale di TECH potrai accedere a tutto il materiale necessario per completare la tua specializzazione.





Analisi di casi elaborati e condotti da esperti

Un apprendimento efficace deve necessariamente essere contestuale. Per questa ragione, TECH ti presenta il trattamento di alcuni casi reali in cui l'esperto ti guiderà attraverso lo sviluppo dell'attenzione e della risoluzione di diverse situazioni: un modo chiaro e diretto per raggiungere il massimo grado di comprensione.



Testing & Retesting

Valutiamo e rivalutiamo periodicamente le tue conoscenze durante tutto il programma con attività ed esercizi di valutazione e autovalutazione, affinché tu possa verificare come raggiungi progressivamente i tuoi obiettivi.



Master class

Esistono evidenze scientifiche sull'utilità dell'osservazione di esperti terzi: la denominazione "Learning from an Expert" rafforza le conoscenze e i ricordi e genera sicurezza nel futuro processo decisionale.



Guide di consultazione veloce

TECH ti offre i contenuti più rilevanti del corso in formato schede o guide di consultazione veloce. Un modo sintetico, pratico ed efficace per aiutare lo studente a progredire nel suo apprendimento.



06 Titolo

L'Esperto Universitario in Intervento Terapeutico sulle Emozioni Attraverso Mindfulness, Focusing e altre Tecniche Corporee ti garantisce, oltre alla preparazione più rigorosa e aggiornata, l'accesso a una qualifica di Esperto Universitario rilasciata da TECH Università Tecnologica.



“

Porta a termine questo programma e ricevi la tua qualifica universitaria senza spostamenti o fastidiose formalità”

Questo **Esperto Universitario in Intervento Terapeutico sulle Emozioni Attraverso Mindfulness, Focusing e altre Tecniche Corporee** possiede il programma scientifico più completo e aggiornato del mercato.

Dopo aver superato la valutazione, lo studente riceverà mediante lettera certificata* con ricevuta di ritorno, la sua corrispondente qualifica di **Esperto Universitario** rilasciata da **TECH Università Tecnologica**.

Il titolo rilasciato da **TECH Università Tecnologica** esprime la qualifica ottenuta nell'Esperto Universitario, e riunisce tutti i requisiti comunemente richiesti da borse di lavoro, concorsi e commissioni di valutazione di carriere professionali.

Titolo: **Esperto Universitario in Intervento Terapeutico sulle Emozioni Attraverso Mindfulness, Focusing e altre Tecniche Corporee**

N. Ore Ufficiali: **500 o.**



*Se lo studente dovesse richiedere che il suo diploma cartaceo sia provvisto di Apostille dell'Aia, TECH EDUCATION effettuerà le gestioni opportune per ottenerla pagando un costo aggiuntivo.

futuro
salute fiducia persone
educazione informazione tutor
garanzia accreditamento insegnamento
istituzioni tecnologia apprendimento
comunità impegno
attenzione personalizzata innovazione
conoscenza presente
formazione online
sviluppo istituzioni
classe virtuale lingue

tech università
tecnologica

Esperto Universitario

Intervento Terapeutico
sulle Emozioni Attraverso
Mindfulness, Focusing e
altre Tecniche Corporee

- » Modalità: online
- » Durata: 6 mesi
- » Titolo: TECH Università Tecnologica
- » Orario: a scelta
- » Esami: online

Esperto Universitario

Intervento Terapeutico sulle Emozioni
Attraverso Mindfulness, Focusing e
altre Tecniche Corporee

