

Esperto Universitario

Endocrinología Ossea e Lipídica



Esperto Universitario Endocrinologia Ossea e Lipidica

- » Modalità: online
- » Durata: 6 mesi
- » Titolo: TECH Università Tecnologica
- » Dedizione: 16 ore/settimana
- » Orario: a scelta
- » Esami: online

Accesso al sito web: www.techitute.com/it/medicina/specializzazione/endocrinologia-ossea-lipidica

Indice

01

Presentazione

pag. 4

02

Obiettivi

pag. 8

03

Direzione del corso

pag. 12

04

Struttura e contenuti

pag. 16

05

Metodologia

pag. 20

06

Titolo

pag. 28

01

Presentazione

L'obesità è una delle principali patologie affrontate dagli specialisti in Endocrinologia. Questo, insieme ad altre patologie legate all'osso e ai lipidi, rappresenta un campo di studio preferenziale per lo sviluppo di tutti i tipi di progressi e nuovi approcci a disturbi come l'ipertiroidismo, le neoplasie endocrine multiple, l'osteomalacia o l'osteoporosi. Per questo motivo gli specialisti devono impegnarsi nell'aggiornamento costante delle loro conoscenze, e, a tal fine, TECH ha sviluppato questo programma universitario completo che fornisce uno studio approfondito di tutte queste condizioni, attraverso il prisma d'avanguardia di un team di docenti di alta qualità accademica e clinica.



“

Aggiornati sulle ultime manifestazioni cliniche e sulla diagnosi della sindrome metabolica, compresi gli argomenti dedicati ai farmaci per la riduzione dei lipidi e alle strategie terapeutiche”

Esistono molti disturbi endocrini legati alle ossa o ai lipidi. Alcuni di essi, come l'obesità o l'ipertiroidismo, hanno un'incidenza relativamente alta nella società, per cui è prevedibile che lo specialista li affronti regolarmente nel suo lavoro quotidiano.

Da un lato, i progressi scientifici nell'approccio alle patologie che colpiscono la tiroide e il metabolismo hanno portato alla modernizzazione di tutti i processi coinvolti nella loro gestione. D'altra parte, le nuove scoperte sulla biologia del metabolismo minerale, sulla fisiopatologia della sindrome metabolica e sulla patogenesi delle malattie da accumulo lisosomiale stanno creando un quadro d'azione senza precedenti per combattere alcune delle patologie endocrine più diffuse.

Per questo motivo, TECH ha riunito un team di esperti con una vasta esperienza in diverse aree della specialità endocrinologica, concentrando i propri sforzi per riunire i più importanti progressi e sviluppi nell'ambito dell'Endocrinologia Ossea e Lipidica. All'interno del programma, lo specialista avrà accesso a un aggiornamento completo sulle questioni più rilevanti in questo campo, dedicando addirittura un intero modulo all'obesità, alle sindromi metaboliche e alle dislipidemie.

Consapevole dell'alto livello di lavoro e delle esigenze professionali degli specialisti, TECH presenta questo Esperto Universitario in un formato 100% online, senza lezioni o orari fissi di alcun tipo. Questo offre la libertà distintiva di assumere il carico didattico al ritmo migliore, potendolo adattare alle mutevoli responsabilità lavorative o personali dello specialista.

Questo **Esperto Universitario in Endocrinologia Ossea e Lipidica** possiede il programma scientifico più completo e aggiornato del mercato. Le caratteristiche principali del corso sono:

- ♦ Sviluppo di casi di studio presentati da esperti in Endocrinologia
- ♦ Contenuti grafici, schematici ed eminentemente pratici forniscono informazioni scientifiche e pratiche sulle discipline mediche essenziali per l'esercizio della professione
- ♦ Esercizi pratici in cui il processo di autovalutazione può essere utilizzato per migliorare l'apprendimento
- ♦ Speciale enfasi sulle metodologie innovative
- ♦ Lezioni teoriche, domande all'esperto e lavori di riflessione individuale
- ♦ Disponibilità di accesso ai contenuti da qualsiasi dispositivo fisso o portatile con una connessione internet



Incorpora nella tua pratica quotidiana gli ultimi progressi nei disturbi del metabolismo intermedio e osseo, con argomenti incentrati sulla malattia di Wilson, l'osteomalacia, la malattia di Paget e altre displasie ossee"

“

Sarai tu a stabilire il tuo ritmo di studio, senza i soliti vincoli di orari o lezioni tradizionali. Il personale docente ha preparato una moltitudine di video con riassunti e dettagli dei punti chiave più importanti del programma"

Il personale docente del programma comprende prestigiosi professionisti che apportano la propria esperienza, così come specialisti riconosciuti e appartenenti a società scientifiche e università prestigiose.

I contenuti multimediali, sviluppati in base alle ultime tecnologie educative, forniranno al professionista un apprendimento coinvolgente e localizzato, ovvero inserito in un contesto reale.

La creazione di questo programma è incentrata sull'Apprendimento Basato su Problemi mediante il quale il professionista deve cercare di risolvere le diverse situazioni che gli si presentano durante il corso. Lo studente potrà usufruire di un innovativo sistema di video interattivi creati da esperti di rinomata fama.

Mantieni il tuo alto livello di pratica professionale grazie ai contenuti completi di questo programma, preparato da esperti in Endocrinologia provenienti dagli ospedali più prestigiosi.

Una grande quantità di materiale didattico sotto forma di letture complementari e casi clinici reali ti aspetta in una moderna aula virtuale, adattata alle tue aspettative più esigenti.



02

Obiettivi

Sapendo che l'accesso a contenuti scientifici rigorosi è di primaria necessità per tutti gli specialisti in Endocrinologia, TECH ha investito tutte le sue risorse per garantire che questo Esperto Universitario contenga il materiale più all'avanguardia. I contenuti relativi all'Endocrinologia Ossea e Lipidica sono il più rigorosi possibile, in quanto combinano l'esperienza clinica del personale docente con le tesi scientifiche più aggiornate.



“

Potrai raggiungere il tuo obiettivo professionale di aggiornare le tue conoscenze in Endocrinologia Ossea e Lipidica nel modo più conveniente ed efficace possibile, supportato dalla più grande università online del mondo"

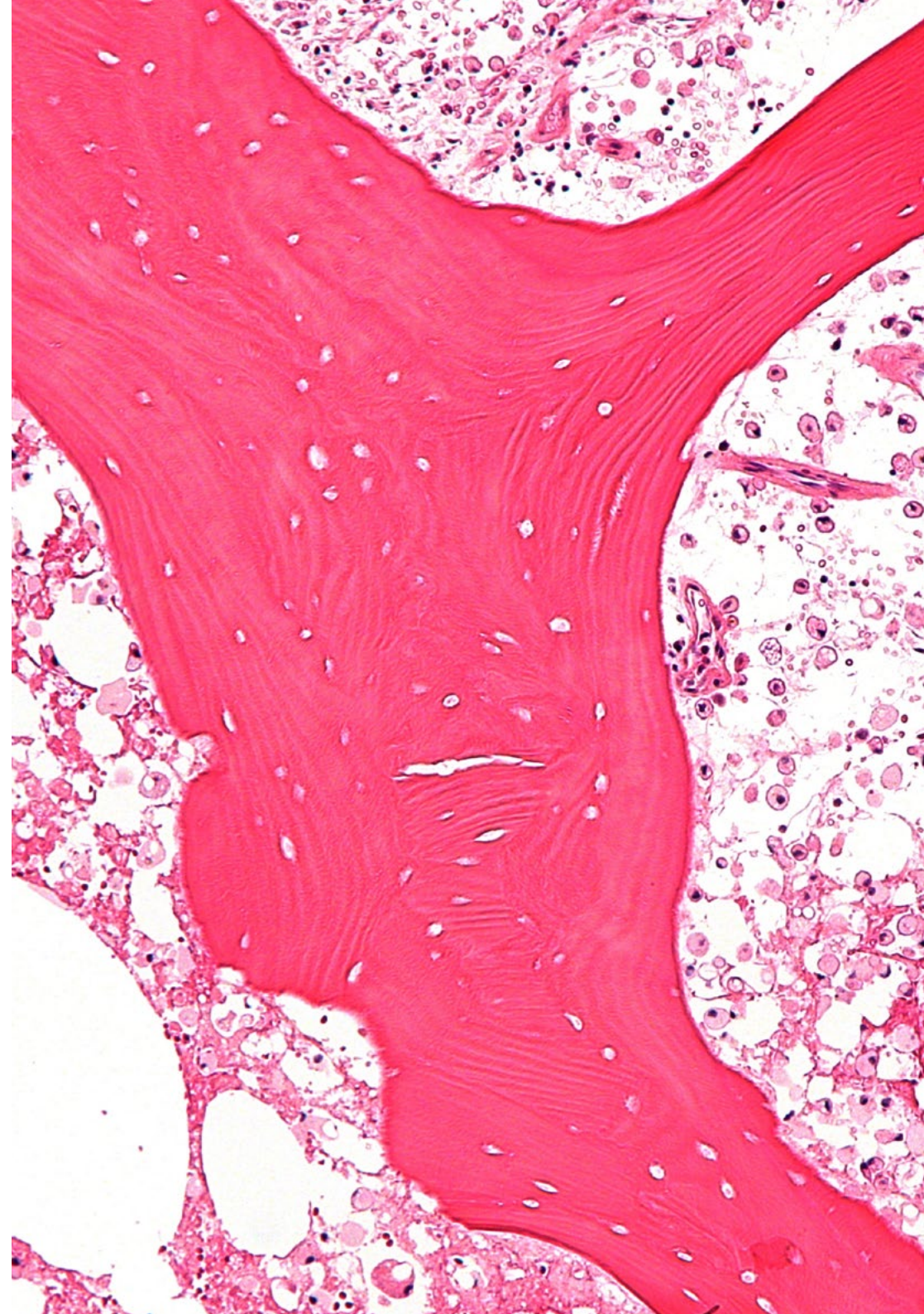


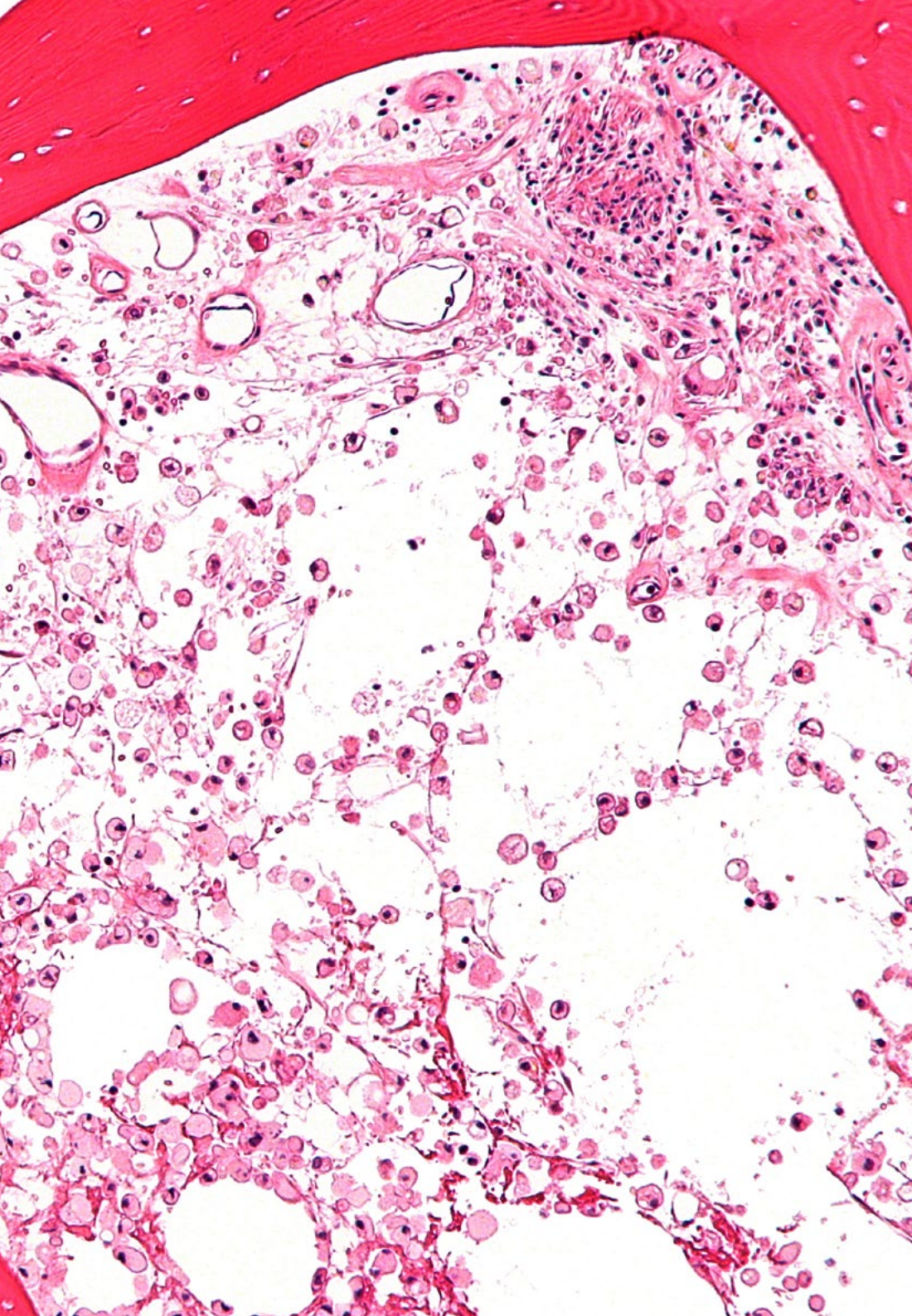
Obiettivo generale

- ♦ Interpretare accuratamente le informazioni cliniche attualmente disponibili e associarle efficacemente alla pratica clinica

“

Avrai a disposizione un team tecnico di professionisti pronti a risolvere qualsiasi dubbio che possa sorgere durante il programma”





Obiettivi specifici

Modulo 1. Ghiandola tiroidea, ghiandola paratiroidea e MEN

- ♦ Aggiornare le conoscenze sulle principali patologie che colpiscono la tiroide e apprendere i principali algoritmi diagnostici in queste malattie
- ♦ Approfondire i risultati di laboratorio che possono portare alla diagnosi delle principali malattie paratiroidi
- ♦ Interpretare i risultati clinici che dovrebbero farci sospettare l'esistenza di una neoplasia endocrina multipla

Modulo 2. Obesità, sindrome metabolica e dislipidemia

- ♦ Aggiornare le conoscenze sull'obesità e sui suoi trattamenti farmacologici
- ♦ Approfondire l'approccio e la classificazione della sindrome metabolica, nonché il profondo impatto che sta avendo sul panorama sanitario
- ♦ Discutere e interpretare i risultati del profilo lipidico e lo sviluppo delle conoscenze terapeutiche che sono state generate negli ultimi anni in questo campo

Modulo 3. Disturbi del metabolismo intermedio e del metabolismo osseo

- ♦ Aggiornare le conoscenze in questo campo eterogeneo di patologie, soprattutto per quanto riguarda il concetto clinico e diagnostico
- ♦ Fornire e ampliare la conoscenza dell'apparato scheletrico e delle patologie ad esso correlate

03

Direzione del corso

Dato l'alto grado di specializzazione richiesto per un approccio ampio e approfondito all'Endocrinologia Ossea e Lipidica, TECH ha affidato la stesura di questo programma ai più prestigiosi professionisti del settore. Ciò significa che i contenuti di questo programma rispondono sia alle sfide più urgenti affrontate dallo Specialista, sia alla teoria e ai postulati più attuali.



“

Disporrai del supporto costante di un team di insegnanti professionisti, altamente qualificati e pronti ad aiutarti in ogni momento"

Direzione



Dott. Gargantilla Madera, Pedro

- ◆ Capo del Dipartimento di Medicina Interna dell'Ospedale Universitario El Escorial
- ◆ Docente presso l'Università Francisco de Vitoria
- ◆ Divulgatore scientifico e collaboratore regolare di vari media (RNE, Abc digital, Huffington post, Cinco Noticias)
- ◆ Membro dell'Associazione dei Medici Scrittori e Artisti (ASEMEYA)
- ◆ Master in Gestione di Unità Cliniche

Personale docente

Dott. Montoro Lara, Juan

- ♦ Medico specialista in Medicina Interna presso l'Ospedale Universitario El Escorial
- ♦ Collaboratore didattico clinico presso l'Università Francisco de Vitoria
- ♦ Collaboratore per l'insegnamento clinico presso l'Università Autonoma di Madrid
- ♦ Master in Assistenza Medica d'Urgenza
- ♦ Master in Medicina Iperbarica
- ♦ Esperto Universitario in Ecografia Clinica

Dott.ssa Martín de Francisco, Elisa

- ♦ Medico Specialista in Geriatria presso l'Ospedale El Escorial di Madrid
- ♦ Medico Specialista in Geriatria presso l'Ospedale Infanta Elena di Valdemoro
- ♦ Laurea in Medicina e Chirurgia presso l'Università Complutense di Madrid
- ♦ MIR in Geriatria presso l'Ospedale Universitario di Getafe

Dott.ssa Pérez Blanco, Carmen

- ♦ Medico specialista in Endocrinologia e Nutrizione presso l'Ospedale El Escorial
- ♦ Medico specialista in Endocrinologia e Nutrizione presso l'Ospedale 12 de Octubre e l'Ospedale di Getafe
- ♦ Laurea in Medicina presso l'Università Autonoma di Madrid
- ♦ Specializzazione in Endocrinologia e Nutrizione tramite MIR presso l'Ospedale Universitario di Getafe
- ♦ Master in Basi per la Cura e l'Educazione delle Persone affette da Diabete presso l'Università di Barcellona
- ♦ Diploma nel trattamento del diabete mellito di tipo 2: futuri esperti in diabetologia presso l'Universitat Autònoma de Barcelona
- ♦ Master online in Nutrizione Clinica in Medicina presso l'Università CEU-Cardenal Herrera

Dott.ssa García Tobaruela, Almudena

- ♦ Medico Strutturato presso il Dipartimento di Medicina Interna dell'Ospedale El Escorial di Madrid
- ♦ Responsabile della sicurezza del Dipartimento di Medicina Interna
- ♦ Medico Strutturato presso il Dipartimento di Emergenza dell'Ospedale La Paz di Madrid
- ♦ Laureata in Medicina e Chirurgia presso l'Università Complutense di Madrid
- ♦ Medico Specialista in Medicina Interna con specializzazione presso l'Ospedale Universitario La Paz di Madrid

Dott.ssa Cuenca Abarca, Ana

- ♦ Medico Strutturato di Medicina Interna presso l'Ospedale El Escorial
- ♦ Medico Specialista in Medicina Interna presso l'Ospedale Universitario Puerta de Hierro
- ♦ Docente collaboratore clinico presso l'Università Autonoma di Madrid
- ♦ Laurea in Medicina presso l'Università di Castilla-La Mancha 2003-2009
- ♦ Dottorato in Medicina e Chirurgia presso l'Università Autonoma di Madrid

Dott.ssa Albi Rodríguez, Salomé

- ♦ Medico strutturato presso il Dipartimento di Pediatria dell'Ospedale Universitario 12 de Octubre di Madrid
- ♦ Laurea in Medicina e Chirurgia presso l'Università Complutense di Madrid
- ♦ Dottorato in Medicina e Chirurgia presso Università Autonoma di Madrid
- ♦ Specialista in Pediatria e Aree Specifiche

04

Struttura e contenuti

Al fine di garantire la massima efficacia di tutti i contenuti di questo Esperto Universitario, TECH li ha rafforzati seguendo la metodologia pedagogica più efficace, il relearning. Grazie a questa tecnica, di cui TECH è pioniere, lo specialista si aggiorna in modo naturale e progressivo, senza dover investire un gran numero di ore per modernizzare e approfondire i contenuti di questo programma.





“

*Potrai accedere all'aula virtuale 24 ore su 24
e potrai anche scaricare l'intero programma
per consultarlo successivamente offline"*

Modulo 1. Ghiandola tiroidea, ghiandola paratiroidea e MEN

- 1.1. Fisiologia e test di funzionalità tiroidea
- 1.2. Gozzo e sindrome eutiroidea
- 1.3. Ipotiroidismo
- 1.4. Ipertiroidismo
- 1.5. Tiroidite
- 1.6. Nodulo tiroideo e cancro della tiroide
- 1.7. Biologia del metabolismo minerale
 - 1.7.1. Ormone paratiroideo
 - 1.7.2. Vitamina D
 - 1.7.3. Regolazione del metabolismo minerale
 - 1.7.4. Valutazione di laboratorio del metabolismo minerale
- 1.8. Ipoparatiroidismo e pseudoipoparatiroidismo
- 1.9. Iperparatiroidismo
 - 1.9.1. Primario
 - 1.9.2. Secondario
- 1.10. Neoplasie endocrine multiple
 - 1.10.1. MEN tipo I
 - 1.10.2. MEN TIPO II

Modulo 2. Obesità, sindrome metabolica e dislipidemia

- 2.1. Epidemiologia e misurazione dell'obesità
- 2.2. Adipociti, eziologia e conseguenze dell'obesità
- 2.3. Epidemiologia ed eziologia della sindrome metabolica
- 2.4. Fisiopatologia della sindrome metabolica
- 2.5. Manifestazioni cliniche e diagnosi della sindrome metabolica
 - 2.5.1. Relazione della sindrome metabolica con l'HTA
 - 2.5.2. Relazione della sindrome metabolica con l'insufficienza cardiaca



- 2.6. Prevenzione e trattamento della sindrome metabolica
 - 2.6.1. Importanza dello stile di vita
 - 2.6.2. Trattamento vasculoprotettivo ed eziopatogenetico
- 2.7. Metabolismo delle lipoproteine e classificazione delle dislipidemie
- 2.8. Farmaci per la riduzione dei lipidi e strategie terapeutiche
- 2.9. Gestione delle dislipidemie in diverse situazioni cliniche
 - 2.9.1. Dislipidemie familiari
 - 2.9.2. Donna
 - 2.9.3. Anziani
 - 2.9.4. Diabete e sindrome metabolica
 - 2.9.5. Prevenzione secondaria
- 2.10. Misure non farmacologiche
 - 2.10.1. Stile di vita
 - 2.10.2. Alimenti funzionali
 - 2.10.3. Piante medicinali

Modulo 3. Disturbi del metabolismo intermedio e del metabolismo osseo

- 3.1. Emocromatosi
- 3.2. La malattia di Wilson
- 3.3. Porfirie
- 3.4. Disturbi del metabolismo di purine e pirimidine
- 3.5. Malattie da accumulo lisosomiale
 - 3.5.1. Patogenesi
 - 3.5.2. Malattia di Tay-Sachs
 - 3.5.3. Malattia di Fabry
 - 3.5.4. Malattia di Gaucher
 - 3.5.5. Malattia di Niemann-Pick
 - 3.5.6. Mucopolisaccaridosi
 - 3.5.7. Malattia di Pompe
 - 3.5.8. Deficit di lipasi acida lisosomiale
- 3.6. Disturbi ereditari del metabolismo dei carboidrati
 - 3.6.1. Glicogenosi
 - 3.6.2. Disturbi del metabolismo del galattosio
 - 3.6.3. Disturbi nel metabolismo del fruttosio
- 3.7. Disturbi ereditari del trasporto di membrana
 - 3.7.1. Cistinuria
 - 3.7.2. Lisinuria
 - 3.7.3. Citrullinemia
 - 3.7.4. Malattia di Hartnup
 - 3.7.5. Cistinosi
- 3.8. Osteomalacia, rachitismo e osteogenesi imperfetta
 - 3.8.1. Rimodellamento osseo
 - 3.8.2. Osteomalacia
 - 3.8.3. Rachitismo
 - 3.8.4. Osteogenesi imperfetta
- 3.9. Osteoporosi
 - 3.9.1. Epidemiologia
 - 3.9.2. Fisiopatologia
 - 3.9.3. Diagnosi
 - 3.9.4. Trattamento
 - 3.9.5. Osteoporosi secondaria ai glucocorticoidi
- 3.10. Malattia di Paget e altre displasie ossee
 - 3.10.1. Osteopatia di Paget
 - 3.10.2. Disturbi ossei sclerosanti
 - 3.10.3. Mineralizzazione difettosa
 - 3.10.4. Displasia fibrosa
 - 3.10.5. Sindrome di McCube-Albright

05

Metodologia

Questo programma ti offre un modo differente di imparare. La nostra metodologia si sviluppa in una modalità di apprendimento ciclico: ***il Relearning***.

Questo sistema di insegnamento viene applicato nelle più prestigiose facoltà di medicina del mondo ed è considerato uno dei più efficaci da importanti pubblicazioni come il ***New England Journal of Medicine***.



“

Scopri il Relearning, un sistema che abbandona l'apprendimento lineare convenzionale, per guidarti attraverso dei sistemi di insegnamento ciclici: una modalità di apprendimento che ha dimostrato la sua enorme efficacia, soprattutto nelle materie che richiedono la memorizzazione”

In TECH applichiamo il Metodo Casistico

Cosa dovrebbe fare un professionista per affrontare una determinata situazione? Durante il programma affronterai molteplici casi clinici simulati ma basati su pazienti reali, per risolvere i quali dovrai indagare, stabilire ipotesi e infine fornire una soluzione. Esistono molteplici prove scientifiche sull'efficacia del metodo. Gli specialisti imparano meglio e in modo più veloce e sostenibile nel tempo.

Grazie a TECH potrai sperimentare un modo di imparare che sta scuotendo le fondamenta delle università tradizionali di tutto il mondo.



Secondo il dottor Gervas, il caso clinico è una presentazione con osservazioni del paziente, o di un gruppo di pazienti, che diventa un "caso", un esempio o un modello che illustra qualche componente clinica particolare, sia per il suo potenziale didattico che per la sua singolarità o rarità. È essenziale che il caso faccia riferimento alla vita professionale attuale, cercando di ricreare le condizioni reali della pratica professionale del medico.

“

Sapevi che questo metodo è stato sviluppato ad Harvard nel 1912 per gli studenti di Diritto? Il metodo casistico consisteva nel presentare agli studenti situazioni reali complesse per far prendere loro decisioni e giustificare come risolverle. Nel 1924 fu stabilito come metodo di insegnamento standard ad Harvard”

L'efficacia del metodo è giustificata da quattro risultati chiave:

1. Gli studenti che seguono questo metodo, non solo assimilano i concetti, ma sviluppano anche la capacità mentale, grazie a esercizi che valutano situazioni reali e richiedono l'applicazione delle conoscenze.
2. L'apprendimento è solidamente fondato su competenze pratiche, che permettono allo studente di integrarsi meglio nel mondo reale.
3. L'approccio a situazioni nate dalla realtà rende più facile ed efficace l'assimilazione delle idee e dei concetti.
4. La sensazione di efficienza degli sforzi compiuti diventa uno stimolo molto importante per gli studenti e si traduce in un maggiore interesse per l'apprendimento e in un aumento del tempo dedicato al corso.



Metodologia Relearning

TECH coniuga efficacemente la metodologia del Caso di Studio con un sistema di apprendimento 100% online basato sulla ripetizione, che combina 8 diversi elementi didattici in ogni lezione.

Potenziamo il Caso di Studio con il miglior metodo di insegnamento 100% online: il Relearning.

Il medico imparerà mediante casi reali e la risoluzione di situazioni complesse in contesti di apprendimento simulati. Queste simulazioni sono sviluppate grazie all'uso di software di ultima generazione per facilitare un apprendimento coinvolgente.



All'avanguardia della pedagogia mondiale, il metodo Relearning è riuscito a migliorare i livelli di soddisfazione generale dei professionisti che completano i propri studi, rispetto agli indicatori di qualità della migliore università online del mondo (Columbia University).

Grazie a questa metodologia abbiamo formato con un successo senza precedenti più di 250.000 medici di tutte le specialità cliniche, indipendentemente dal carico chirurgico. La nostra metodologia pedagogica è stata sviluppata in un contesto molto esigente, con un corpo di studenti universitari di alto profilo socio-economico e un'età media di 43,5 anni.

Il Relearning ti permetterà di apprendere con meno sforzo e più performance, impegnandoti maggiormente nella tua specializzazione, sviluppando uno spirito critico, difendendo gli argomenti e contrastando le opinioni: un'equazione che punta direttamente al successo.

Nel nostro programma, l'apprendimento non è un processo lineare, ma avviene in una spirale (impariamo, disimpariamo, dimentichiamo e re-impariamo). Pertanto, combiniamo ciascuno di questi elementi in modo concentrico.

Il punteggio complessivo del sistema di apprendimento di TECH è 8.01, secondo i più alti standard internazionali.



Questo programma offre i migliori materiali didattici, preparati appositamente per i professionisti:



Materiali di studio

Tutti i contenuti didattici sono creati appositamente per il corso dagli specialisti che lo impartiranno, per fare in modo che lo sviluppo didattico sia davvero specifico e concreto.

Questi contenuti sono poi applicati al formato audiovisivo che supporterà la modalità di lavoro online di TECH. Tutto questo, con le ultime tecniche che offrono componenti di alta qualità in ognuno dei materiali che vengono messi a disposizione dello studente.



Tecniche chirurgiche e procedure in video

TECH rende partecipe lo studente delle ultime tecniche, degli ultimi progressi educativi e dell'avanguardia delle tecniche mediche attuali. Il tutto in prima persona, con il massimo rigore, spiegato e dettagliato affinché tu lo possa assimilare e comprendere. E la cosa migliore è che puoi guardarli tutte le volte che vuoi.



Riepiloghi interattivi

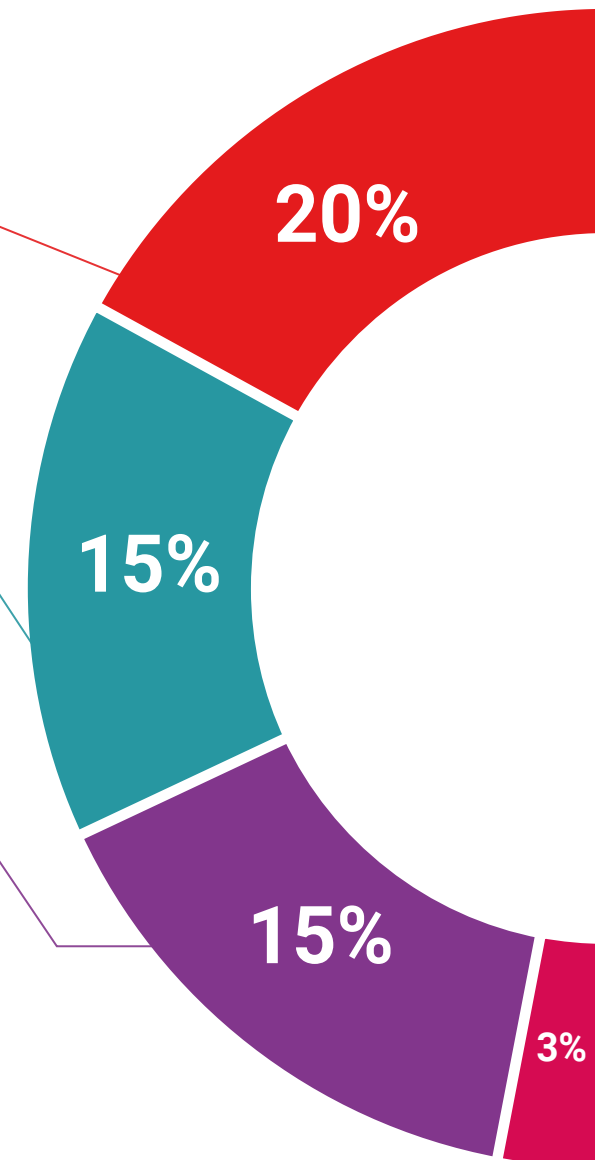
Il team di TECH presenta i contenuti in modo accattivante e dinamico in pillole multimediali che includono audio, video, immagini, diagrammi e mappe concettuali per consolidare la conoscenza.

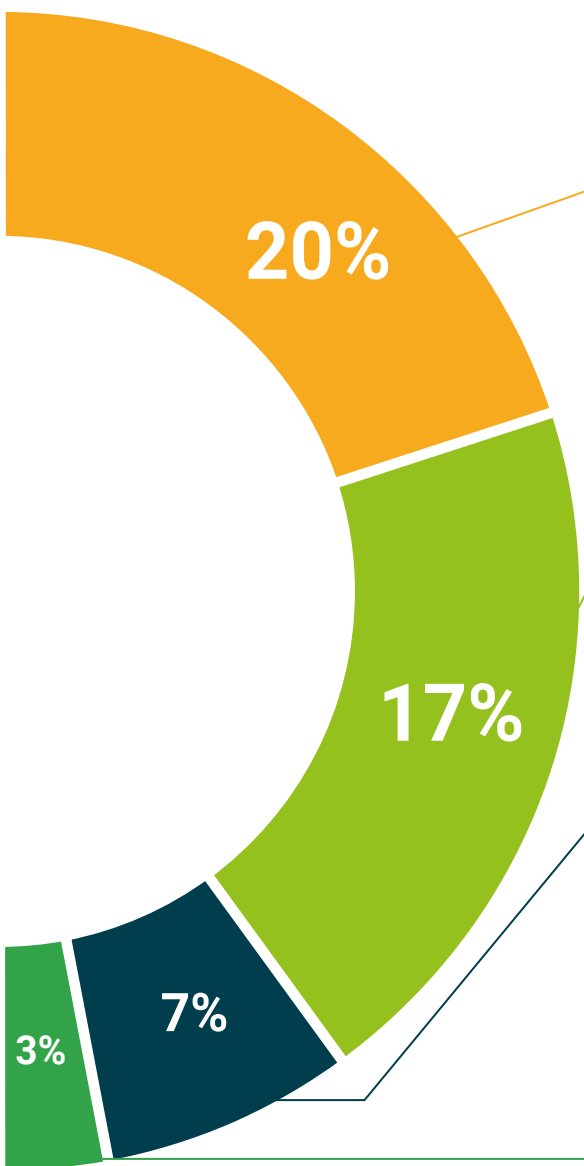
Questo esclusivo sistema di specializzazione per la presentazione di contenuti multimediali è stato premiato da Microsoft come "Caso di successo in Europa".



Letture complementari

Articoli recenti, documenti di consenso e linee guida internazionali, tra gli altri. Nella biblioteca virtuale di TECH potrai accedere a tutto il materiale necessario per completare la tua specializzazione.





Analisi di casi elaborati e condotti da esperti

Un apprendimento efficace deve necessariamente essere contestuale. Per questa ragione, TECH ti presenta il trattamento di alcuni casi reali in cui l'esperto ti guiderà attraverso lo sviluppo dell'attenzione e della risoluzione di diverse situazioni: un modo chiaro e diretto per raggiungere il massimo grado di comprensione.



Testing & Retesting

Valutiamo e rivalutiamo periodicamente le tue conoscenze durante tutto il programma con attività ed esercizi di valutazione e autovalutazione, affinché tu possa verificare come raggiungi progressivamente i tuoi obiettivi.



Master class

Esistono evidenze scientifiche sull'utilità dell'osservazione di esperti terzi: la denominazione "Learning from an Expert" rafforza le conoscenze e i ricordi e genera sicurezza nel futuro processo decisionale.



Guide di consultazione veloce

TECH ti offre i contenuti più rilevanti del corso in formato schede o guide di consultazione veloce. Un modo sintetico, pratico ed efficace per aiutare lo studente a progredire nel suo apprendimento.



06 Titolo

Il Esperto Universitario in Endocrinologia Ossea e Lipidica ti garantisce, oltre alla preparazione più rigorosa e aggiornata, l'accesso a una qualifica di Esperto Universitario rilasciata da TECH Università Tecnologica.



“

Porta a termine questo programma e ricevi la tua qualifica universitaria senza spostamenti o fastidiose formalità”

Questo **Esperto Universitario in Endocrinologia Ossea e Lipidica** possiede il programma scientifico più completo e aggiornato del mercato.

Dopo aver superato la valutazione, lo studente riceverà mediante lettera certificata* con ricevuta di ritorno, la sua corrispondente qualifica di **Esperto Universitario** rilasciata da **TECH Università Tecnologica**.

Il titolo rilasciato da **TECH Università Tecnologica** esprime la qualifica ottenuta nel Esperto Universitario , e riunisce tutti i requisiti comunemente richiesti da borse di lavoro, concorsi e commissioni di valutazione di carriere professionali.

Titolo: **Esperto Universitario in Endocrinologia Ossea e Lipidica**

N. Ore Ufficiali: **450 O.**



*Se lo studente dovesse richiedere che il suo diploma cartaceo sia provvisto di Apostille dell'Aia, TECH EDUCATION effettuerà le gestioni opportune per ottenerla pagando un costo aggiuntivo.

futuro
salute fiducia persone
educazione informazione tutor
garanzia accreditamento insegnamento
istituzioni tecnologia apprendimento
comunità impegno
attenzione personalizzata innovazione
conoscenza presente qualità
formazione online
sviluppo istituzioni
classe virtuale lingue

tech università
tecnológica

Esperto Universitario
Endocrinologia Ossea
e Lipidica

- » Modalità: online
- » Durata: 6 mesi
- » Titolo: TECH Università Tecnologica
- » Dedizione: 16 ore/settimana
- » Orario: a scelta
- » Esami: online

Esperto Universitario

Endocrinología Ossea
e Lipídica

