

Esperto Universitario

Educazione Sessuale





tech università
tecnologica

Esperto Universitario Educazione Sessuale

- » Modalità: online
- » Durata: 6 mesi
- » Titolo: TECH Università Tecnologica
- » Orario: a scelta
- » Esami: online

Accesso al sito web: www.techitute.com/it/medicina/specializzazione/specializzazione-educazione-sessuale

Indice

01

Presentazione

pag. 4

02

Obiettivi

pag. 8

03

Direzione del corso

pag. 12

04

Struttura e contenuti

pag. 18

05

Metodologia

pag. 24

06

Titolo

pag. 32

01

Presentazione

I numeri sulle malattie sessualmente trasmissibili sono sempre più allarmanti. Secondo l'OMS, un milione di persone ogni giorno viene contagiato da una malattia venerea. In questo contesto, dal punto di vista sanitario, è fondamentale l'informazione trasmessa al paziente sui metodi di prevenzione, oltre a essere consapevole delle pratiche sessuali a rischio o dell'approccio alla sessualità nelle persone con diversità funzionale. Uno scenario che ha portato TECH a progettare questo titolo 100% online, che permette al laureato di effettuare un aggiornamento sul lavoro in consulenze sessuologia, l'evoluzione della Sessuologia e la promozione di azioni o programmi educativi in questo campo. Tutto questo, inoltre, con risorse pedagogiche multimediali e un gruppo di docenti con una vasta esperienza in Psicologia.



“

Un Esperto Universitario in modalità 100% online che ti permetterà di fare un percorso accademico intensivo sulla sessuologia e la progettazione di azioni che promuovono l'informazione sessuale"

Dal campo delle istituzioni sanitarie si promuovono azioni di promozione della salute e prevenzione delle malattie sessualmente trasmissibili, l'uso dei metodi contraccettivi e la più rigorosa informazione sui comportamenti a rischio e le loro conseguenze. Un ruolo determinante dato l'aumento delle ITS in tutto il mondo, nonostante i cittadini abbiano più canali per conoscere le sue gravi conseguenze.

In questo senso, il medico continua dalla sua consulenza svolgendo un ruolo chiave per affrontare le patologie che influenzano l'attività sessuale, i processi biologici umani e lo sviluppo stesso della sessuologia. Un ampio campo d'azione che TECH raccoglie in questo Esperto Universitario in Educazione Sessuale di 540 ore di lezione.

Un percorso accademico di 6 mesi che porterà lo studente a realizzare un effettivo aggiornamento sui diritti sessuali e riproduttivi, le azioni formative in questo campo nelle varie fasi della crescita, e le principali proposte per l'assistenza sessuale alle persone con diversità funzionale e gravi disturbi mentali.

Si tratta di un programma che presenta, inoltre, una prospettiva teorico-pratica e dinamica grazie alle risorse didattiche basate su video riassunti di ogni argomento, video in dettaglio, letture e casi clinici di studio ai quali potrete accedere comodamente, da qualsiasi dispositivo elettronico con connessione internet. Inoltre, gli studenti avranno accesso a un gruppo di *Masterclasses* impartite da un importante Direttore Ospite Internazionale, che vanta una lunga esperienza nella ricerca e nell'educazione nel campo della Sessuologia.

Indubbiamente, un'eccellente occasione per effettuare un aggiornamento attraverso una laurea universitaria che non richiede la presenza e dà agli studenti tutte le facilitazioni per l'autogestione del tempo di studio. Lo studente si trova, quindi, di fronte a una scelta accademica ineguagliabile e all'avanguardia.

Questo **Esperto Universitario in Educazione Sessuale** possiede il programma scientifico più completo e aggiornato del mercato. Le caratteristiche principali del programma sono:

- Sviluppo di casi pratici presentati da esperti in Psicologia e Sessuologia
- Contenuti grafici, schematici ed eminentemente pratici in base ai quali sono stati concepiti forniscono informazioni scientifiche e pratiche riguardo alle discipline essenziali per l'esercizio della professione
- Esercizi pratici che offrono un processo di autovalutazione per migliorare l'apprendimento
- Particolare enfasi sulle metodologie innovative
- Lezioni teoriche, domande all'esperto e/o al tutor, forum di discussione su questioni controverse e compiti di riflessione individuale
- Disponibilità di accesso ai contenuti da qualsiasi dispositivo fisso o portatile dotato di connessione a Internet



Stai cercando un corso post-laurea che si adatti alla tua agenda professionale quotidiana? Questa è l'opzione accademica più adatta a te.

“

Un programma che fornisce numerose attività e risorse sull'educazione sessuale negli adolescenti, nella fase infantile e nell'età adulta avanzata"

Approfondisci quando vuoi dal tuo dispositivo digitale con connessione a internet.

Sarai consapevole dell'efficacia dimostrata di effettuare consultazioni online in Sessuologia.

Il personale docente del programma comprende rinomati specialisti del settore e altre aree correlate, che forniscono agli studenti le competenze necessarie a intraprendere un percorso di studio eccellente.

Contenuti multimediali, sviluppati in base alle ultime tecnologie educative, forniranno al professionista un apprendimento coinvolgente e localizzato, ovvero inserito in un contesto reale.

La creazione di questo programma è incentrata sull'Apprendimento Basato su Problemi, mediante il quale il professionista deve cercare di risolvere le diverse situazioni che gli si presentano durante il corso. Sarà supportato da un innovativo sistema video interattivo sviluppato da rinomati esperti.



02

Obiettivi

TECH mette a disposizione dello studente gli strumenti pedagogici più innovativi, in cui è stata utilizzata la tecnologia più recente applicata al mondo accademico universitario. In questo modo, e grazie all'approccio teorico-pratico di questa qualifica, il medico otterrà un aggiornamento sulla consulenza sessuologica, l'attuazione dei programmi di educazione sessuale e i metodi di prevenzione delle malattie sessualmente trasmissibili. Un'opportunità ideale per realizzare un efficiente aggiornamento attraverso i migliori professionisti nel campo della sessuologia e della psicologia.





“

Gli studi clinici forniscono una visione utile degli ultimi sviluppi in materia di diversità funzionale e gravi disturbi mentali”



Obiettivi generali

- ♦ Acquisire conoscenze sulla sessualità ampliando la visione della sessualità da una prospettiva biopsicosociale
- ♦ Ottenere strumenti per poter trattare casi relativi a difficoltà legate alla sessualità
- ♦ Identificare le variabili coinvolte nell'origine e nel mantenimento delle diverse disfunzioni sessuali (componenti organiche, psicologiche, relazionali e culturali)
- ♦ Acquisire le competenze per poter condividere le informazioni sulla sessualità in modo chiaro
- ♦ Comprendere gli aspetti coinvolti nell'avvio e nello sviluppo delle relazioni di coppia (ciclo di vita della coppia: costituzione ed evoluzione)
- ♦ Descrivere le dinamiche delle relazioni di coppia e i fattori che ne generano le alterazioni
- ♦ Esplorare temi complessi come la violenza di genere e l'abuso sessuale sui minori
- ♦ Acquisire le competenze per affrontare le molteplici incidenze e decisioni che possono presentarsi nell'esercizio della professione
- ♦ Acquisire una conoscenza approfondita dell'etica in materia di sessualità e di coppia, nonché imparare a svolgere un esercizio di introspezione su quegli aspetti personali e professionali che potrebbero entrare in conflitto con la loro professione e che minerebbero il loro lavoro terapeutico
- ♦ Condurre programmi di ricerca sulla sessualità





Obiettivi specifici

Modulo 1. Sessuologia: Concetto sessuale umano

- ◆ Gettare le basi della Sessuologia come scienza
- ◆ Acquisire una conoscenza approfondita circa le componenti che fanno parte dell'atto sessuale umano
- ◆ Demistificare le credenze e i pregiudizi sulla sessualità

Modulo 2. Educazione Sessuale

- ◆ Comprendere le diverse fasi dello sviluppo sessuale
- ◆ Acquisire le competenze necessarie per affrontare l'Educazione Sessuale in diverse fasi
- ◆ Sviluppare le competenze per parlare di sessualità in modo naturale
- ◆ Acquisire le conoscenze per rispondere alle domande quando si fa Educazione Sessuale

Modulo 3. Consulenza Sessuologica

- ◆ Sviluppare le competenze mediche necessarie per affrontare i problemi legati alla sessualità e alle relazioni
- ◆ Approfondire gli aspetti legali ed etici del professionista della Sessuologia



Potenzia le tue abilità per la creazione di programmi dal settore sanitario che promuovono l'educazione sessuale nella cittadinanza"

03

Direzione del corso

Senza dubbio, la grande esperienza nel campo della sessuologia, terapia sessuale e psicologia è un vantaggio in questa qualifica universitaria. Così, attraverso il miglior personale docente, TECH garantisce agli studenti un processo completo di aggiornamento delle loro conoscenze sull'educazione sessuale. Inoltre, grazie alla vicinanza del personale docente, gli studenti potranno risolvere qualsiasi dubbio sul contenuto di questo programma.



“

Aggiornati con gli esperti autentici di Terapie Sessuali e la promozione dell'educazione in questo campo nella popolazione generale"

Direttrice Ospite Internazionale

La Dottoressa Paola Zamperini ha una lunga carriera come ricercatrice ed educatrice in materia di **Genere** e **Sessualità**. Inoltre, nel suo Dottorato si è specializzata in **Letteratura Cinese** e Studi sulla Donna e sul **Genere** presso l'Università della California a Berkeley. Con questo approccio interdisciplinare, sostiene un forte interesse per la creazione di ambienti di apprendimento segnati dalla teoria femminista e **Queer**, approfondendo le tradizioni culturali cinesi e dell'Asia Orientale.

Dopo aver lavorato presso il Dipartimento di Lingue e Culture Asiatiche della Northwestern University, è stata **Direttrice Associata del Programma Genere e Sessualità** di questo centro accademico. Nella sua veste di docente ha tenuto corsi introduttivi agli studi su sessualità, soggetti sessuali e tradizioni del pensiero femminista. Inoltre, nel campo delle culture asiatiche, si è concentrata sulla letteratura cinese pre-moderna, teoria e storia della moda, culture letterarie buddiste in Asia orientale, fiction cinese contemporanea, cinema e cultura popolare.

Impegnata a dimostrare la rilevanza degli studi sulla Cina per la società e la politica, la Dottoressa Paola Zamperini ha lavorato in Europa, sviluppando collegamenti intellettuali e di ricerca con i principali centri sinologici. In questo senso, ha collaborato come mentore di studenti universitari e laureati presso il **Centro di Studi Asiatici e Transculturali**, che è considerato il principale centro di studi asiatici d'Europa presso l'Università di Heidelberg in Germania.

Inoltre, nel corso della sua carriera ha scritto e pubblicato numerosi libri e articoli sulle **rappresentazioni della prostituzione**, il **suicidio femminile**, la **teoria** e la **storia della moda** e la **risonanza spirituale**. Inoltre, molti di questi argomenti sono stati collegati con la letteratura e la cultura cinese.



Dott.ssa Zamperini, Paola

- ♦ Direttrice associata del programma di genere e sessualità della Northwestern University, USA
- ♦ Direttrice del Dipartimento di Lingue e Culture Asiatiche della Northwestern University
- ♦ Professoressa Associata di Lingue e Civiltà Asiatiche presso l'Amherst College
- ♦ Ricercatrice e mentore presso il Centro di Studi Asiatici e Transculturali dell'Università di Heidelberg, Germania
- ♦ Dottorato in Letteratura Cinese e Studi sulla Donna e sul Genere presso l'Università della California a Berkeley
- ♦ Laurea in Lingua e Letteratura Cinese presso l'Università Ca' Foscari di Venezia

“

*Grazie a TECH potrai
apprendere con i migliori
professionisti del mondo”*

Direzione



Dott.ssa Ramos Escamilla, María

- ♦ Psicologa, Sessuologa e Terapeuta di Coppia e Direttrice presso Destino Kink
- ♦ Sessuologa e Terapeuta di Coppia
- ♦ Direttrice presso Destino Kink
- ♦ Laurea in Psicologia presso l'Università Complutense di Madrid
- ♦ Master in Sessuologia, Educazione Sessuale e Consulenza Sessuologica presso l'Università Camilo José Cela

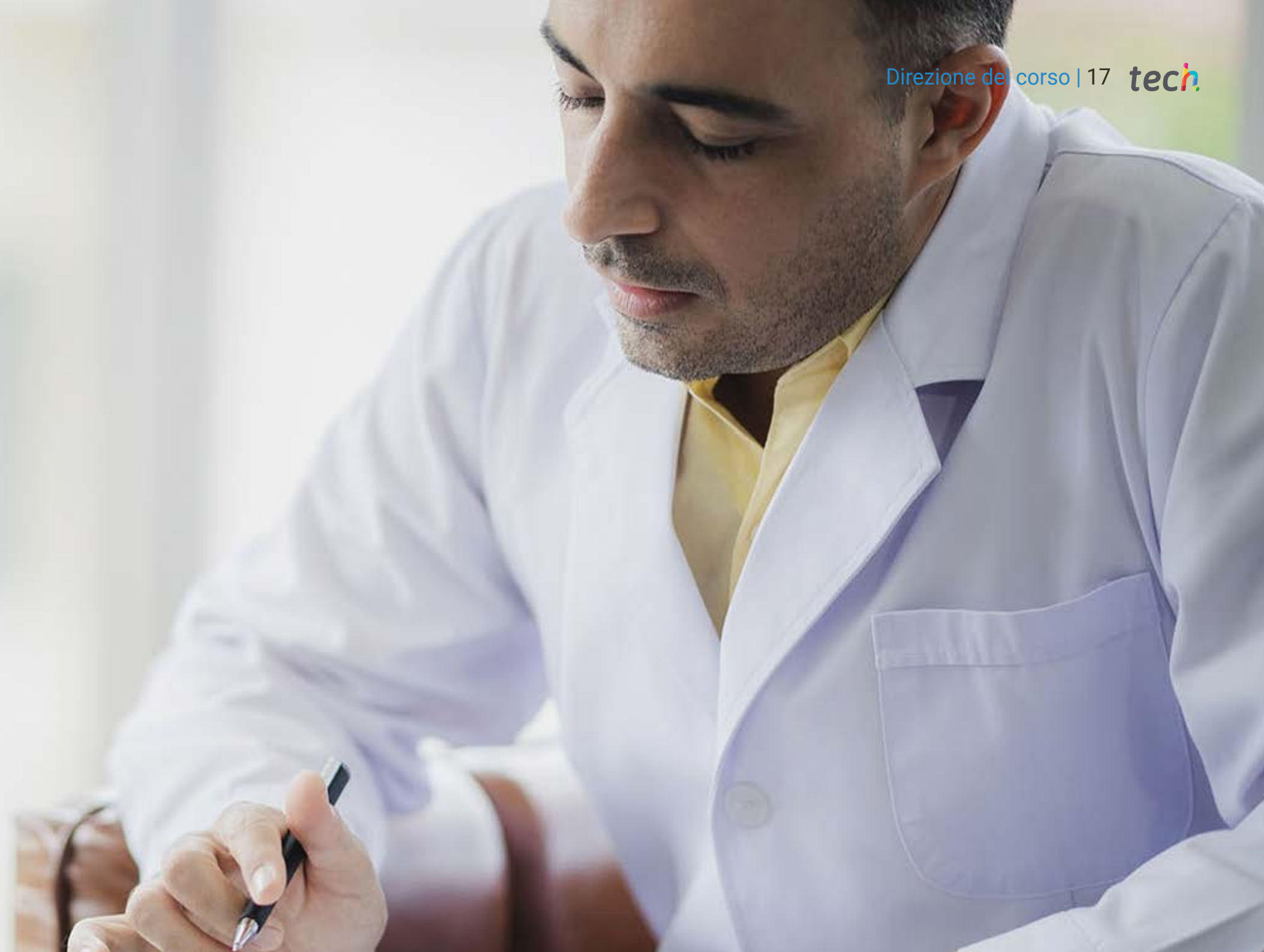
Personale docente

Dott. Coronilla Delgado, Eduardo

- ♦ Professionista dei programmi di salute, gioventù, educazione e formazione dell'Associazione LGTBIQAP+ JereLesGay di Jerez de la Frontera e di FELGTBI+
- ♦ Laurea in Psicologia presso l'Università di Siviglia
- ♦ Specialista in Sessuologia presso l'Università Camilo José Cela di IUNIVES
- ♦ Membro di: Comitato Fast Track di Jerez (Comitato che lotta contro la pandemia di HIV+ e lo stigma)

Dott.ssa Gutiérrez Rami, Pamela

- ♦ Ostetrica e Sessuologa
- ♦ Sessuologa volontaria nelle ONG
- ♦ Sessuologa nel centro giovanile per l'assistenza alla sessualità
- ♦ Diploma di laurea in Accompagnamento Consapevole e Integrato del Periodo Materno e Perinatale con una Prospettiva di Genere e un Approccio Biopsicosociale



04

Struttura e contenuti

Grazie all'efficacia del sistema Relearning, il professionista potrà approfondire in modo molto più naturale e progressivo il programma e consolidare i concetti innovativi riducendo al contempo le lunghe ore di studio. Inoltre, il materiale didattico che completa il piano di studi di questo programma vi fornirà informazioni molto più ampie sulle ultime novità in materia di educazione sessuale e il suo approccio dal campo sanitario.





“

*Il piano di studi di questo programma
ti permetterà di approfondire i metodi
contraccettivi”*

Modulo 1. Sessuologia: Concetto sessuale umano

- 1.1. Evoluzione della Sessuologia come scienza
 - 1.1.1. Primi riferimenti alla sessualità
 - 1.1.2. Sviluppo della Sessuologia come scienza
 - 1.1.3. Concetto sessuale umano
- 1.2. Basi biologiche
 - 1.2.1. Sistema neuroendocrino
 - 1.2.2. Genetica
 - 1.2.3. Anatomia genitale
- 1.3. Basi sociali
 - 1.3.1. Influenza della cultura
 - 1.3.2. Influenza dell'ambiente
- 1.4. Basi psicologiche
 - 1.4.1. Costituzione somatosessuale
 - 1.4.2. Concetto sessuale umano e di genere
 - 1.4.3. Espressione e ruoli di genere
 - 1.4.4. Basi sociali
 - 1.4.5. Influenza della cultura
 - 1.4.6. Influenza dell'ambiente
- 1.5. Sessuologia evolutiva
 - 1.5.1. Definizione
 - 1.5.2. Eventi normali che si verificano nella vita di una persona
- 1.6. Sviluppo della sessualità
 - 1.6.1. Sistema nervoso
 - 1.6.2. Caratteristiche sessuali primarie
 - 1.6.3. Caratteristiche sessuali secondarie
 - 1.6.4. Caratteristiche sessuali terziarie
- 1.7. Sviluppo infantile
 - 1.7.1. Concettualizzazione
 - 1.7.2. L'importanza dello sviluppo emotivo fin dall'infanzia
 - 1.7.3. La teoria dell'attaccamento di Bowlby



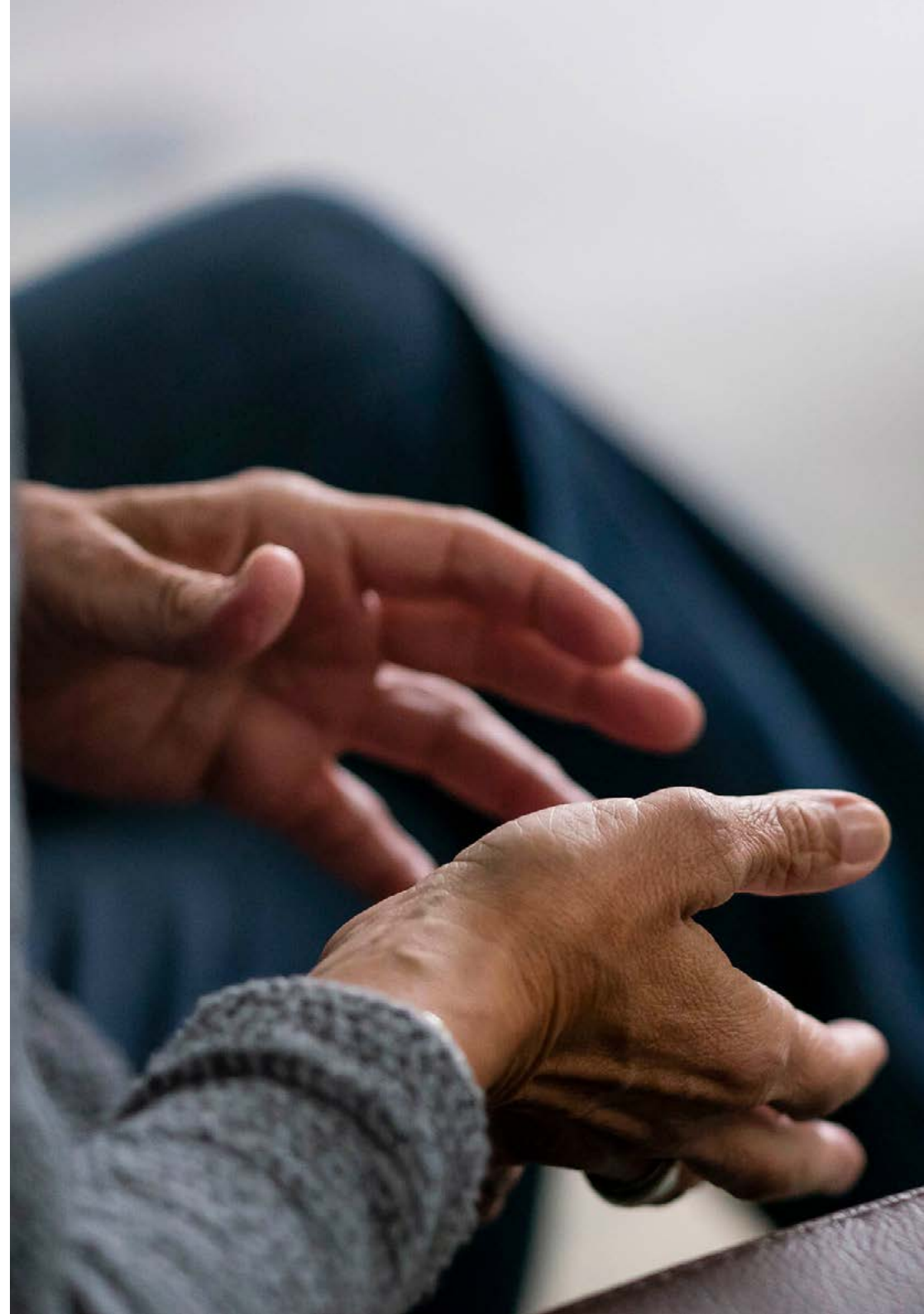


- 1.8. Processi biologici umani
 - 1.8.1. Cambiamenti fisici, psicologici e sessuali durante l'adolescenza
 - 1.8.1.1. Ciclo mestruale
 - 1.8.2. Gravidanza, parto e post-partum
 - 1.8.3. Climaterio e menopausa
 - 1.8.4. Andropausa
- 1.9. Revisione antropologica della sessualità umana
 - 1.9.1. Il passaggio dalla quadrupedia alla posizione eretta
 - 1.9.2. Le scoperte storiche più importanti
 - 1.9.3. Il paleolitico e la rivoluzione degli affetti
 - 1.9.4. Origine della monogamia
- 1.10. Ambiti di sviluppo della Sessuologia
 - 1.10.1. Aspetti clinici
 - 1.10.2. Fisica
 - 1.10.3. Educazione
 - 1.10.4. Divulgazione

Modulo 2. Educazione Sessuale

- 2.1. Principi
 - 2.1.1. Comprendere la sua importanza
 - 2.1.2. Ruolo dell'educatore alla sessualità
 - 2.1.3. Diritti sessuali e riproduttivi
 - 2.1.4. Obiettivi generali
- 2.2. Educazione sessuale nell'infanzia
 - 2.2.1. Obiettivi specifici per questa fase
 - 2.2.2. Ruolo dei genitori e degli altri educatori
 - 2.2.3. Educazione sessuale nella scuola dell'infanzia
 - 2.2.4. Educazione sessuale nella scuola primaria
 - 2.2.5. Attività e risorse proposte
- 2.3. Educazione sessuale per gli adolescenti
 - 2.3.1. Obiettivi specifici per questa fase
 - 2.3.2. Ruolo dei coetanei
 - 2.3.3. Educazione sessuale (11-17 anni)
 - 2.3.4. Educazione sessuale (17-19 anni)
 - 2.3.5. Attività e risorse proposte

- 2.4. Educazione sessuale per adulti
 - 2.4.1. Obiettivi in base agli interessi specifici
 - 2.4.2. Educazione alla sessualità nella prima età adulta (19-40 anni)
 - 2.4.3. Educazione sessuale nella mezza età (40-60 anni)
 - 2.4.4. Attività e risorse proposte
- 2.5. Educazione sessuale nell'età adulta avanzata (dopo i 60 anni)
 - 2.5.1. Obiettivi specifici per questa fase
 - 2.5.2. Principali difficoltà
 - 2.5.3. Attività e risorse proposte
- 2.6. Progettazione e attuazione del programma
 - 2.6.1. Diagnosi degli interessi
 - 2.6.2. Sviluppo del programma
 - 2.6.3. Attuazione del programma
 - 2.6.4. Valutazione del programma
- 2.7. Prevenzione e salute
 - 2.7.1. Metodi contraccettivi e di concepimento
 - 2.7.2. Contraccezione d'emergenza
 - 2.7.3. Infezioni sessualmente trasmissibili
 - 2.7.4. Condotte a rischio
- 2.8. Diversità relazionale
 - 2.8.1. Origine della monogamia
 - 2.8.2. Concetti importanti
 - 2.8.3. Tipi di relazioni aperte
- 2.9. Diversità funzionale e disturbo mentale grave
 - 2.9.1. Stigmatizzazione di questa popolazione
 - 2.9.2. Modello PLISSIT
 - 2.9.3. Assistenza sessuale
- 2.10. Educazione formale e informale
 - 2.10.1. Tipi di Educazione



Modulo 3. Consulenza sessuologica

- 3.1. Ipotesi di base
 - 3.1.1. Obiettivi della terapia sessuale
 - 3.1.2. Quadro terapeutico
 - 3.1.3. Fasi generali dell'intervento
- 3.2. Aspetti deontologici
 - 3.2.1. Principi di base
 - 3.2.2. Deontologia nella Sessuologia
 - 3.2.3. Deontologia di ogni professione
- 3.3. Consulenza sessuologica
 - 3.3.1. Caratteristiche particolari
 - 3.3.2. Domande frequenti
- 3.4. Competenze del terapeuta
 - 3.4.1. Competenze
 - 3.4.2. Ascolto attivo
 - 3.4.3. Autoconsapevolezza
 - 3.4.4. Pratiche corrette
- 3.5. Cura di sé del terapeuta
 - 3.5.1. Rischio di *Burn out*
 - 3.5.2. Importanza dell'adattamento psicologico del terapeuta
 - 3.5.3. Prendersi cura dell'energia
- 3.6. Alleanza terapeutica
 - 3.6.1. Importanza
 - 3.6.2. Caratteristiche della relazione terapeutica
 - 3.6.3. Diversi approcci all'alleanza terapeutica
- 3.7. Caratteristiche specifiche della terapia di coppia e della terapia sessuale
 - 3.7.1. Clima esperienziale
 - 3.7.2. Resistenze comuni alla terapia

- 3.8. Caratteristiche per una buona prognosi
 - 3.8.1. Sicurezza del sistema terapeutico
 - 3.8.2. Impegno nel processo terapeutico
 - 3.8.3. Legame emotivo con il terapeuta
- 3.9. Problemi da affrontare
 - 3.9.1. Percezione del proprio corpo
 - 3.9.2. Concetto di sé
 - 3.9.3. Autostima
- 3.10. Consulte online
 - 3.10.1. Vantaggi e svantaggi
 - 3.10.2. Efficacia dimostrata
 - 3.10.3. Condizioni ottimali per la consulenza online



Svolgere un efficace aggiornamento sul modello PLISSIT e la sua efficacia per affrontare le alternanze di sessualità in diversi contesti"

05

Metodologia

Questo programma ti offre un modo differente di imparare. La nostra metodologia si sviluppa in una modalità di apprendimento ciclico: *il Relearning*.

Questo sistema di insegnamento viene applicato nelle più prestigiose facoltà di medicina del mondo ed è considerato uno dei più efficaci da importanti pubblicazioni come il *New England Journal of Medicine*.



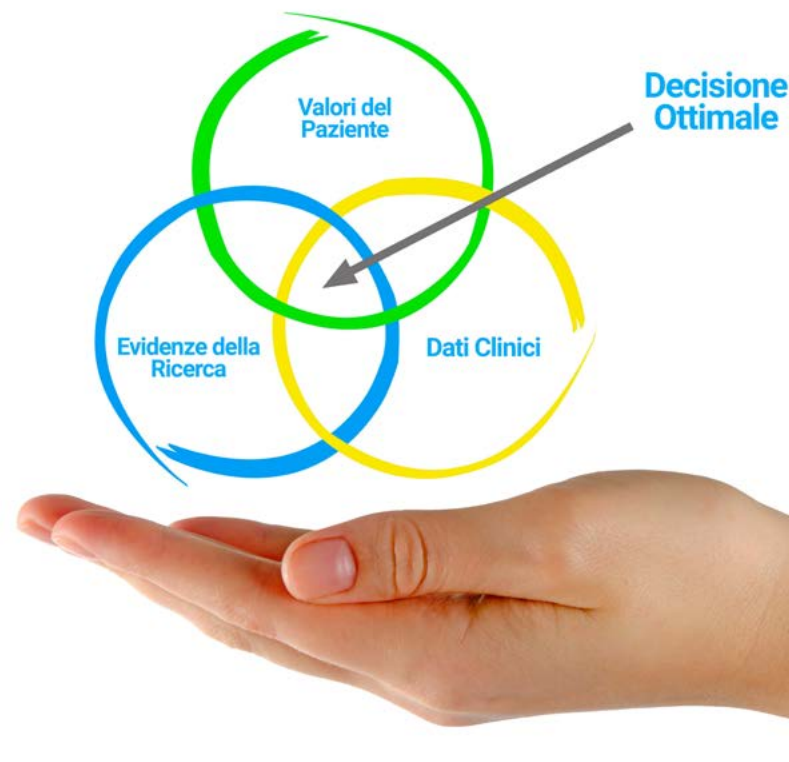
“

Scopri il Relearning, un sistema che abbandona l'apprendimento lineare convenzionale, per guidarti attraverso dei sistemi di insegnamento ciclici: una modalità di apprendimento che ha dimostrato la sua enorme efficacia, soprattutto nelle materie che richiedono la memorizzazione”

In TECH applichiamo il Metodo Casistico

Cosa dovrebbe fare un professionista per affrontare una determinata situazione? Durante il programma affronterai molteplici casi clinici simulati ma basati su pazienti reali, per risolvere i quali dovrai indagare, stabilire ipotesi e infine fornire una soluzione. Esistono molteplici prove scientifiche sull'efficacia del metodo. Gli specialisti imparano meglio e in modo più veloce e sostenibile nel tempo.

Grazie a TECH potrai sperimentare un modo di imparare che sta scuotendo le fondamenta delle università tradizionali di tutto il mondo.



Secondo il dottor Gervas, il caso clinico è una presentazione con osservazioni del paziente, o di un gruppo di pazienti, che diventa un "caso", un esempio o un modello che illustra qualche componente clinica particolare, sia per il suo potenziale didattico che per la sua singolarità o rarità. È essenziale che il caso faccia riferimento alla vita professionale attuale, cercando di ricreare le condizioni reali della pratica professionale del medico.

“

Sapevi che questo metodo è stato sviluppato ad Harvard nel 1912 per gli studenti di Diritto? Il metodo casistico consisteva nel presentare agli studenti situazioni reali complesse per far prendere loro decisioni e giustificare come risolverle. Nel 1924 fu stabilito come metodo di insegnamento standard ad Harvard”

L'efficacia del metodo è giustificata da quattro risultati chiave:

1. Gli studenti che seguono questo metodo, non solo assimilano i concetti, ma sviluppano anche la capacità mentale, grazie a esercizi che valutano situazioni reali e richiedono l'applicazione delle conoscenze.
2. L'apprendimento è solidamente fondato su competenze pratiche, che permettono allo studente di integrarsi meglio nel mondo reale.
3. L'approccio a situazioni nate dalla realtà rende più facile ed efficace l'assimilazione delle idee e dei concetti.
4. La sensazione di efficienza degli sforzi compiuti diventa uno stimolo molto importante per gli studenti e si traduce in un maggiore interesse per l'apprendimento e in un aumento del tempo dedicato al corso.



Metodologia Relearning

TECH coniuga efficacemente la metodologia del Caso di Studio con un sistema di apprendimento 100% online basato sulla ripetizione, che combina 8 diversi elementi didattici in ogni lezione.

Potenziamo il Caso di Studio con il miglior metodo di insegnamento 100% online: il Relearning.

Il medico imparerà mediante casi reali e la risoluzione di situazioni complesse in contesti di apprendimento simulati. Queste simulazioni sono sviluppate grazie all'uso di software di ultima generazione per facilitare un apprendimento coinvolgente.





All'avanguardia della pedagogia mondiale, il metodo Relearning è riuscito a migliorare i livelli di soddisfazione generale dei professionisti che completano i propri studi, rispetto agli indicatori di qualità della migliore università online del mondo (Columbia University).

Grazie a questa metodologia abbiamo formato con un successo senza precedenti più di 250.000 medici di tutte le specialità cliniche, indipendentemente dal carico chirurgico. La nostra metodologia pedagogica è stata sviluppata in un contesto molto esigente, con un corpo di studenti universitari di alto profilo socio-economico e un'età media di 43,5 anni.

Il Relearning ti permetterà di apprendere con meno sforzo e più performance, impegnandoti maggiormente nella tua specializzazione, sviluppando uno spirito critico, difendendo gli argomenti e contrastando le opinioni: un'equazione che punta direttamente al successo.

Nel nostro programma, l'apprendimento non è un processo lineare, ma avviene in una spirale (impariamo, disimpariamo, dimentichiamo e re-impariamo). Pertanto, combiniamo ciascuno di questi elementi in modo concentrico.

Il punteggio complessivo del sistema di apprendimento di TECH è 8.01, secondo i più alti standard internazionali.

Questo programma offre i migliori materiali didattici, preparati appositamente per i professionisti:



Materiali di studio

Tutti i contenuti didattici sono creati appositamente per il corso dagli specialisti che lo impartiranno, per fare in modo che lo sviluppo didattico sia davvero specifico e concreto.

Questi contenuti sono poi applicati al formato audiovisivo che supporterà la modalità di lavoro online di TECH. Tutto questo, con le ultime tecniche che offrono componenti di alta qualità in ognuno dei materiali che vengono messi a disposizione dello studente.



Tecniche chirurgiche e procedure in video

TECH rende partecipe lo studente delle ultime tecniche, degli ultimi progressi educativi e dell'avanguardia delle tecniche mediche attuali. Il tutto in prima persona, con il massimo rigore, spiegato e dettagliato affinché tu lo possa assimilare e comprendere. E la cosa migliore è che puoi guardarli tutte le volte che vuoi.



Riepiloghi interattivi

Il team di TECH presenta i contenuti in modo accattivante e dinamico in pillole multimediali che includono audio, video, immagini, diagrammi e mappe concettuali per consolidare la conoscenza.

Questo esclusivo sistema di specializzazione per la presentazione di contenuti multimediali è stato premiato da Microsoft come "Caso di successo in Europa".



Letture complementari

Articoli recenti, documenti di consenso e linee guida internazionali, tra gli altri. Nella biblioteca virtuale di TECH potrai accedere a tutto il materiale necessario per completare la tua specializzazione.





Analisi di casi elaborati e condotti da esperti

Un apprendimento efficace deve necessariamente essere contestuale. Per questa ragione, TECH ti presenta il trattamento di alcuni casi reali in cui l'esperto ti guiderà attraverso lo sviluppo dell'attenzione e della risoluzione di diverse situazioni: un modo chiaro e diretto per raggiungere il massimo grado di comprensione.



Testing & Retesting

Valutiamo e rivalutiamo periodicamente le tue conoscenze durante tutto il programma con attività ed esercizi di valutazione e autovalutazione, affinché tu possa verificare come raggiungi progressivamente i tuoi obiettivi.



Master class

Esistono evidenze scientifiche sull'utilità dell'osservazione di esperti terzi: la denominazione "Learning from an Expert" rafforza le conoscenze e i ricordi e genera sicurezza nel futuro processo decisionale.



Guide di consultazione veloce

TECH ti offre i contenuti più rilevanti del corso in formato schede o guide di consultazione veloce. Un modo sintetico, pratico ed efficace per aiutare lo studente a progredire nel suo apprendimento.



06 Titolo

L'Esperto Universitario in Educazione Sexuale garantisce, oltre alla preparazione più rigorosa e aggiornata, il conseguimento di una qualifica di Esperto Universitario rilasciata da TECH Università Tecnologica.



“

Porta a termine questo programma e ricevi il tuo titolo universitario senza spostamenti o fastidiose formalità”

Questo **Esperto Universitario in Educazione Sessuale** possiede il programma scientifico più completo e aggiornato del mercato.

Dopo aver superato la valutazione, lo studente riceverà mediante lettera certificata* con ricevuta di ritorno, la sua corrispondente qualifica di **Esperto Universitario** rilasciata da **TECH Università Tecnologica**.

Il titolo rilasciato da **TECH Università Tecnologica** esprime la qualifica ottenuta nell'Esperto Universitario, e riunisce tutti i requisiti comunemente richiesti da borse di lavoro, concorsi e commissioni di valutazione di carriere professionali.

Titolo: **Esperto Universitario in Educazione Sessuale**

Modalità: **online**

Durata: **6 mesi**



*Apostille dell'Aia. Se lo studente dovesse richiedere che il suo diploma cartaceo sia provvisto di Apostille dell'Aia, TECH EDUCATION effettuerà le gestioni opportune per ottenerla pagando un costo aggiuntivo.

futuro
salute fiducia persone
educazione informazione tutor
garanzia accreditamento insegnamento
istituzioni tecnologia apprendimento
comunità impegno
attenzione personalizzata innovazione
conoscenza presente qualità
formazione online
sviluppo istituzioni
classe virtuale lingue

tech università
tecnologica

Esperto Universitario Educazione Sessuale

- » Modalità: online
- » Durata: 6 mesi
- » Titolo: TECH Università Tecnologica
- » Orario: a scelta
- » Esami: online

Esperto Universitario

Educazione Sessuale

