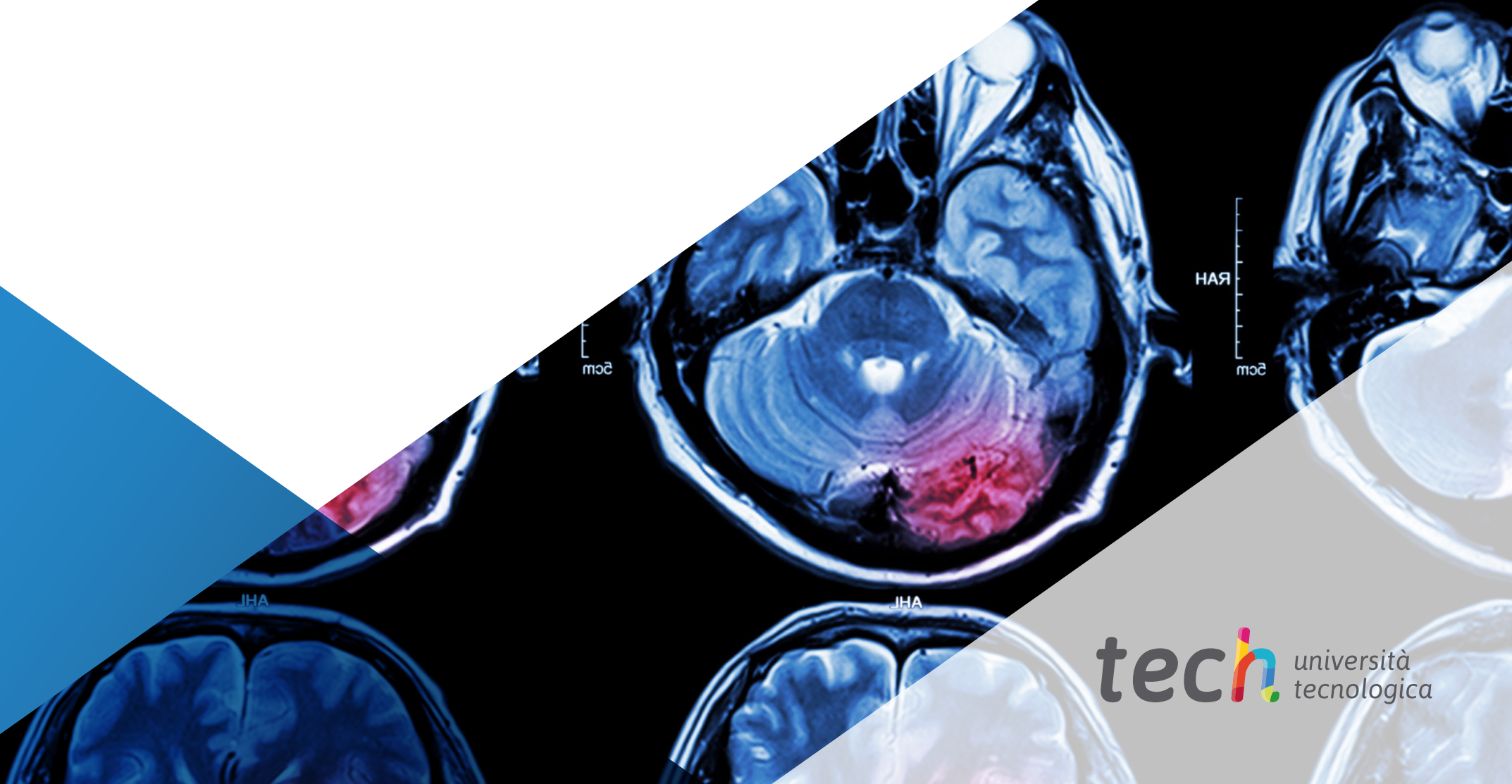


Esperto Universitario

Disturbi del Sonno, Cefalee,
Nevralgie ed Epilessia





tech università
tecnologica

Esperto Universitario Disturbi del Sonno, Cefalee, Neuralgie ed Epilessia

- » Modalità: online
- » Durata: 6 mesi
- » Titolo: TECH Università Tecnologica
- » Orario: a tua scelta
- » Esami: online

Accesso al sito web: www.techitute.com/it/medicina/specializzazione/specializzazione-disturbi-sonno-cefalee-neuralgie-epilessia

Indice

01

Presentazione

pag. 4

02

Obiettivi

pag. 8

03

Direzione del corso

pag. 12

04

Struttura e contenuti

pag. 18

05

Metodologia

pag. 22

06

Titolo

pag. 30

01

Presentazione

Alcune delle situazioni diagnostiche più comuni nell'area neurologica nell'assistenza di prima e seconda linea, riguardano cefalee, nevralgie, disturbi del sonno ed epilessie. L'anamnesi di queste situazioni, primo passo per una corretta diagnosi, ha bisogno del supporto delle conoscenze più aggiornate e accurate. In questo programma completo ti offriamo, con una formazione adeguata, pratica ed efficiente, gli ultimi sviluppi in questo settore di intervento medico.



“

Gli ultimi progressi in Disturbi del Sonno, Cefalee, Nevralgie ed Epilessia compilati in un Esperto Universitario ad alta efficienza preparativa, che ottimizzerà il tuo sforzo con i migliori risultati”

Nonostante la diagnosi neurologica si realizzi adesso con maggiore certezza rispetto ai decenni passati, questa precisione è stata senza dubbio facilitata dall'arrivo di tecniche di ricerca diagnostica sempre più sofisticate. Questo progressi coinvolgono nuove conoscenze e sviluppi scientifici promossi dall'incessante ricerca.

Il medico non specialista ha bisogno di accedere alle conoscenze necessarie in questo campo, sebbene non sia uno specialista in quest'area, per poter agire in maniera efficiente. Ciò nonostante, accedere alle conoscenze necessarie in quest'area e mantenersi aggiornati può essere incompatibile con la vita professionale e personale. Per questo motivo, il professionista di questa specializzazione ha bisogno di trovare vie di aggiornamenti compatibili con la sua vita.

Questo programma è stato creato per rispondere a questa necessità: è basato su condizioni assistenziali reali, è eminentemente pratico e non va oltre l'imprescindibile in temi complessi con scarsa ripercussione clinica.

Il campo di lavoro della Neurologia è ampio, complesso ed esteso. Questo programma guiderà lo studente verso un approccio globale, equilibrato e scaglionato su tutta la metodologia di base della specializzazione al livello corrispondente.

Basato nel contesto reale di azione del medico non specializzato e la sua necessità diagnostica e assistenziale, in questo programma di Aggiornamento in Neurologia si svilupperanno le conoscenze davvero necessarie in una visita di primo o secondo livello, evitando dispersioni nello sforzo di apprendimento.

Il programma vuole preparare con rigore, insegnare con precisione e apportare vie di perfezionamento, affinché lo studente sia capace di gestire programmi di assistenza realistici nell'area specifica delle sue competenze professionali.

Questo **Esperto Universitario in Disturbi del Sonno, Cefalee, Nevralgie ed Epilessia** possiede il programma scientifico più completo e aggiornato del mercato. Le principali caratteristiche del corso sono:

- ♦ Sviluppo di un gran numero di casi di studio presentati da esperti
- ♦ Contenuto grafico, schematico ed eminentemente pratico
- ♦ Novità e progressi in questo settore
- ♦ Esercizi pratici che offrono un processo di autovalutazione per migliorare l'apprendimento
- ♦ Metodologie innovative e altamente efficaci
- ♦ Lezioni teoriche, domande all'esperto e/o al tutore, forum di discussione su questioni controverse e compiti di riflessione individuale
- ♦ Possibilità di accedere ai contenuti da qualsiasi dispositivo fisso o mobile con una connessione internet



Tutta la metodologia necessaria per facilitare l'acquisizione di nuove competenze in base alla prassi quotidiana"

“

Gli ultimi progressi in Disturbi del Sonno riuniti in un Esperto Universitario ad alta efficienza, che ottimizzerà il tuo sforzo con i migliori risultati”

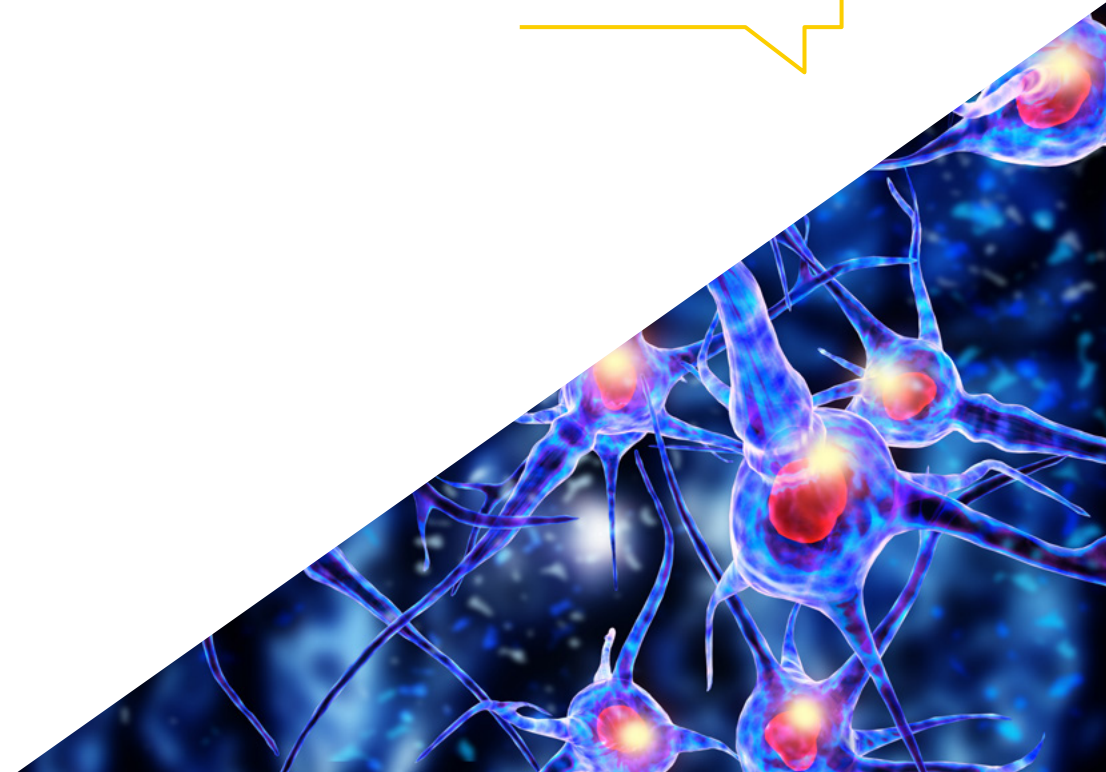
Il personale docente comprende professionisti del settore, che forniscono agli studenti le proprie esperienze lavorative, e rinomati esperti appartenenti a società di rilievo e università di prestigio.

I contenuti multimediali, sviluppati in base alle ultime tecnologie educative, forniranno al professionista un apprendimento coinvolgente e localizzato, ovvero inserito in un contesto reale.

La creazione di questo programma è incentrata sull'Apprendimento Basato su Problemi, mediante il quale il professionista deve cercare di risolvere le diverse situazioni che gli si presentano durante il corso. Lo studente potrà usufruire di un innovativo sistema di video interattivi creati da esperti di rinomata fama.

Tutta la metodologia necessaria per l'intervento medico più efficace, nel campo della neurologia, in un corso specifico e concreto.

Una specializzazione ideata per permetterti di implementare le conoscenze acquisite fin da subito nella tua pratica quotidiana.



02 Obiettivi

L'obiettivo di questo Esperto Universitario in Disturbi del Sonno, Cefalee, Nevralgie ed Epilessia è quello di offrire ai medici un percorso completo per acquisire conoscenze, competenze e abilità neurologiche per la normale pratica clinica, o per aggiornarsi sugli ultimi sviluppi in questo settore di intervento. Un modo pratico ed efficace per mantenersi all'avanguardia in una professione in costante evoluzione.





“

Una volta superata questa qualifica, sarai un passo più vicino all'eccellenza professionale, avendo una vasta conoscenza dei Disturbi del Sonno”



Obiettivi generali

- ♦ Acquisire abilità e conoscenze neurologiche necessarie per la pratica clinica abituale durante la visita non specialistica
- ♦ Conoscere gli ultimi aggiornamenti e progressi in Neurologia Clinica

“

Avrai a disposizione un programma ampiamente nutrito di risorse audiovisive, in modo da ottenere un'esperienza più immersiva”





Obiettivi specifici

Modulo 1. Metodologia diagnostica: localizzazione clinica ed esami nella ricerca clinica in Neurologia

- ♦ Conoscere l'organizzazione gerarchica della Neuroanatomia e la Neurofisiologia per facilitare l'analisi clinica
- ♦ Riconoscere la rigorosità delle procedure classiche di analisi neurologica
- ♦ Riconoscere la diagnosi sindromica come base per comprendere le malattie neurologiche
- ♦ Riconoscere il ruolo limitato delle analisi complementari

Modulo 2. Traumi del sistema nervoso. Neuro-oncologia: tumori, sindromi paraneoplastiche e cerebellari. Sindromi neurocutanee e disturbi del neurosviluppo

- ♦ Realizzare una corretta valutazione neurologica dei politraumi
- ♦ Riconoscere le condizioni che richiedono una neurochirurgia urgente
- ♦ Imparare a diagnosticare i processi malformativi e i fondamentali disturbi del neurosviluppo
- ♦ Acquisire capacità e abilità basiche nella gestione dei pazienti neuro-oncologici

Modulo 3. Disturbi del sonno. Alterazioni del livello di coscienza

- ♦ Conoscere quali disturbi del sonno hanno carattere multidisciplinare e necessitano un approccio trasversale
- ♦ Imparare che l'insonnia non si tratta solo con pastiglie per dormire e molte volte il loro utilizzo comporta un problema
- ♦ Comprendere che russare è un problema da considerare attentamente per scartare una OSAS
- ♦ Imparare che lo stupore e il coma sono stati in cui il cervello si trova una situazione molto vulnerabile

Modulo 4. Epilessia e crisi epilettiche

- ♦ Riconoscere cos'è e cosa non è l'epilessia
- ♦ Differenziare tra crisi idiopatica, criptogenetica o secondaria
- ♦ Identificare e realizzare un'approssimazione diagnostica delle crisi
- ♦ Applicare i trattamenti adeguati alla maggior parte delle crisi: "Curare l'epilessia"
- ♦ Derivare le crisi refrattarie dopo aver cercato ragionevolmente qual è l'autentica causa della refrattarietà

03

Direzione del corso

Questo programma completo è tenuto da specialisti di riferimento in Neurologia. Si tratta di specialisti con esperienza nell'insegnamento e nella ricerca in diverse aree del sistema nervoso e con le conoscenze necessarie per fornire una visione ampia, sistematica e realistica della complessità del settore delle Neuroscienze. Questo personale docente composto da esperti guiderà lo studente durante tutta la durata della specializzazione, mettendo la propria esperienza reale e aggiornata sua disposizione.



“

*Un'esperienza di qualificazione unica,
fondamentale e decisiva per potenziare
il tuo sviluppo professionale"*

Direttore Ospite



Dott. Pérez Martínez, David Andrés

- Responsabile del Dipartimento di Neurologia presso l'Ospedale Universitario 12 de Octubre
- Responsabile del Servizio di Neurologia e Neurofisiologia dell'Ospedale La Luz
- Capo Reparto della Sezione di Neurologia dell'Ospedale Universitario Infanta Cristina
- Medico Strutturato di Neurologia presso l'Ospedale Centrale della Croce Rossa San José y Santa Adela
- Direttore del Portale Neurowikia.com
- Direttore della Fondazione del Cervello
- Docente Associato di Neurologia presso l'Università Complutense di Madrid (UCM)
- Esperto Universitario in Medicina basata sull'Evidenza presso l'Università Nazionale di Educazione a Distanza (UNED)
- Esperto Universitario in Probabilità e Statistica in campo Medico presso l'UNED
- Presidente dell'Associazione Neurologica di Madrid
- Membro della Fondazione per l'Alzheimer in Spagna

Direzione**Dott. Martín Araguz, Antonio**

- ♦ Medico Specialista in Medicina e Chirurgia Neurologica
- ♦ Ricercatore Principale di Studi Clinici Internazionali presso l'UCN
- ♦ Responsabile di Sezione Neurologia presso l'Ospedale Centrale de La Defensa Gómez Ulla di Madrid
- ♦ Responsabile del Servizio di Neurologia presso l'Ospedale Universitario del Aire
- ♦ Responsabile dell'Unità di Neurologia del Centro Medico Habana
- ♦ Tenente colonnello medico del Corpo sanitario superiore del Ministero della Difesa
- ♦ Professore Universitario
- ♦ Coordinatore del Gruppo di Storia della Neurologia della Società Spagnola di Neurologia
- ♦ Dottorato in Medicina e Chirurgia presso l'Università di Alcalá de Henares
- ♦ Laurea in Medicina e Chirurgia presso l'Università di Valladolid
- ♦ Specialistica via MIR in Neurologia presso l'Ospedale Ramón y Cajal
- ♦ Specialista in Medicina di Famiglia e di Comunità della Comunità Europea
- ♦ Specialista in cefalee presso l'Unità di Scienze Neurologiche di Madrid
- ♦ Rotations and Further Studies presso il Rush Presbyterian Hospital di Chicago e l'Eckerd College di San Pietroburgo e Oslo
- ♦ Diploma in Medicina Aeronautica e Aerospaziale presso il Centro de Instrucción de Medicina Aeroespacial (CIMA)
- ♦ Membro di oltre 20 Società Scientifiche, tra cui: Società Spagnola di Neurologia, Associazione Madrilenia di Neurologia e Associazione Spagnola di Scrittori Medici e Artisti

Personale docente

Dott. Lobato Pérez, Luis

- ♦ Psicologo e Neurologo Esperto di Epilessia e Dipendenze
- ♦ Neurologo presso l'Ospedale Universitario La Luz de Madrid
- ♦ Specialista del Servizio di Assistenza Psicologica (SAP), Accademia di Preparazione ai Concorsi MIR Asturia
- ♦ Specialista in Neurologia presso l'Ospedale Quirónsalud Campo di GIBILTERRA
- ♦ Visite di Neurologia Generale in Servizio di Emergenza COVID-19 presso l'Ospedale Universitario 12 de Octubre
- ♦ Specialista in Neurologia, Servizio di Neurologia e Neurofisiologia Clinica presso l'Ospedale Universitario La Paz di Madrid
- ♦ Turni di Neurofisiologia presso l'Unità di Monitoraggio dell'Epilessia del Dipartimento di Emergenza della Pandemia COVID-19 e presso l'Unità di Neuroimmunologia del Dipartimento di Neurologia dell'Ospedale Universitario La Paz di Madrid
- ♦ Epilepsy Monitorization Unit, Comprehensive Epilepsy Center (A. Kanner)
- ♦ Ospedale Jackson Memorial presso l'Ospedale Universitario di Miami
- ♦ Collaboratore Clinico Docente presso l'Università Autonoma di Madrid
- ♦ Laurea in Medicina presso l'Università di Cadice
- ♦ Laurea in Psicologia presso l'Università Nazionale a Distanza
- ♦ Master in Epilessia presso l'Università di Murcia
- ♦ Master in Aggiornamento in Neurologia presso l'Università CEU San Pablo
- ♦ Esperto in Intervento Clinico nelle Dipendenze rilasciato dal Collegio Oficialae di Psicologi di Madrid (COP)
- ♦ Esperto Universitario in Cefalee presso l'Università Francisco de Vitoria
- ♦ Corso Neurology Update & Stroke Intensive Review presso l'Università di Miami
- ♦ Membro della Società Spagnola di Neurologia

Dott. ssa De la Morena Vicente, María Asunción

- ♦ Medico Strutturato presso di il Servizio di Cardiologia presso l'Ospedale Universitario Infanta Cristina, Madrid
- ♦ Medico Specialista di Aerea in Neurologia presso l'Ospedale Clinico San Carlos, Madrid
- ♦ Specialista in Neurologia
- ♦ Responsabile del Progetto di Ricerca presso la Fondazione per la Ricerca Biomedica presso l'Ospedale Clinico San Carlos
- ♦ Specialista in Neurologia, attività professionale privata presso il Centro di Studi Neurologici, Ospedale Sanitas, Centro Medico ICE e Ospedale Sanitas La Moraleja
- ♦ Collaboratrice nell'insegnamento pratico presso il Dipartimento di Medicina dell'Università Complutense di Madrid (UCM)
- ♦ Laurea in Medicina e Chirurgia conseguita presso l'Università Complutense di Madrid (UAM)
- ♦ Corsi di Dottorato in Neuroscienze presso la Facoltà di Medicina dell'UCM
- ♦ Specializzazione in Neurologia tramite MIR presso l'Ospedale Clinico San Carlos, Madrid
- ♦ Programma di Tirocinio in Epilessia della Società Spagnola di Neurologia, svolto presso l'Unità di Epilessia dell'Ospedale Clinico di Barcellona
- ♦ Membro di: Società Spagnola di Neurologia, Società Spagnola di Epilessia, Associazione Neurologica di Madrid, Comitato di Ricerca dell'Ospedale Universitario Infanta Cristina e Commissione per l'Innovazione dell'Istituto di Ricerca Sanitaria dell'Ospedale Universitario Puerta de Hierro Majadahonda

Dott. Toledo Alfocea, Daniel

- ◆ Specialista in Neurologia e Malattie Cerebrovascolari
- ◆ Medico Specialista in Neurologia, Consulenza in Neurologia Generale, Piano di Neurologia Generale, Unità di Ictus e visite sulle Cefalee presso l'Ospedale Universitario 12 de Octubre, Madrid
- ◆ Medico Specialista in Neurologia, Piano di Neurologia Generale e Consulenza sul Deterioramento Cognitivo presso l'Ospedale Clinico San Carlos, Madrid
- ◆ Medico Specializzando in Neurologia presso l'Ospedale Clinico San Carlos, Madrid
- ◆ Membro del Comitato Organizzatore della conferenza: *Cultura Sanitaria - Professionisti e pazienti: prospettive antropologiche*, presso l'Università Miguel Hernández de Elche
- ◆ Tesoriere al XXX Congresso Nazionale degli Studenti di Medicina, organizzato dall'Università Miguel Hernández di Elche
- ◆ Laurea in Medicina presso la Facoltà di Medicina presso l'Università Miguel Hernández di Elche
- ◆ Esperto in Cefalee presso l'Università Francisco de Vitoria
- ◆ Prima Riunione Multidisciplinare delle Cefalee della CAM presso l'Ospedale Universitario Clinico San Carlos
- ◆ Programma di simulazione diagnostica per immagini nella Demenza di TMC Academy
- ◆ Rotazione in Otoneurologia presso il Royal National ENT Hospital e il National Hospital for Neurology and Neurosurgery, Londra

Dott. ssa Puente Muñoz, Ana Isabel

- ◆ Responsabile Associata del Servizio di Neurofisiologia Clinica presso l'Ospedale La Luz
- ◆ Responsabile dell'Unità di Neurofisiologia Clinica presso l'Ospedale Universitario Centrale della Croce Rossa San José y Santa Adela
- ◆ Coordinatrice dell'Unità di Sonno ed Elettroencefalografia presso l'Ospedale Quirónsalud Sur
- ◆ Coordinatrice dell'Unità del sonno dell'Ospedale Universitario Sanitas La Moraleja
- ◆ Specializzazione in Neurofisiologia Clinica presso l'Ospedale Quirónsalud Sur
- ◆ Autrice e Coautrice di articoli scientifici e libri relativi alla sua Specialità
- ◆ Relatrice a numerosi congressi di Neurofisiologia Clinica



Cogli l'occasione per conoscere gli ultimi sviluppi in questa materia e applicarla alla tua pratica quotidiana"

04

Struttura e contenuti

La struttura dei contenuti è stata progettata da un team di professionisti, consapevoli dell'attualità della formazione per avanzare nel mercato del lavoro con sicurezza e competitività, e per esercitare la propria professione con l'eccellenza che solo la migliore preparazione consente.





“

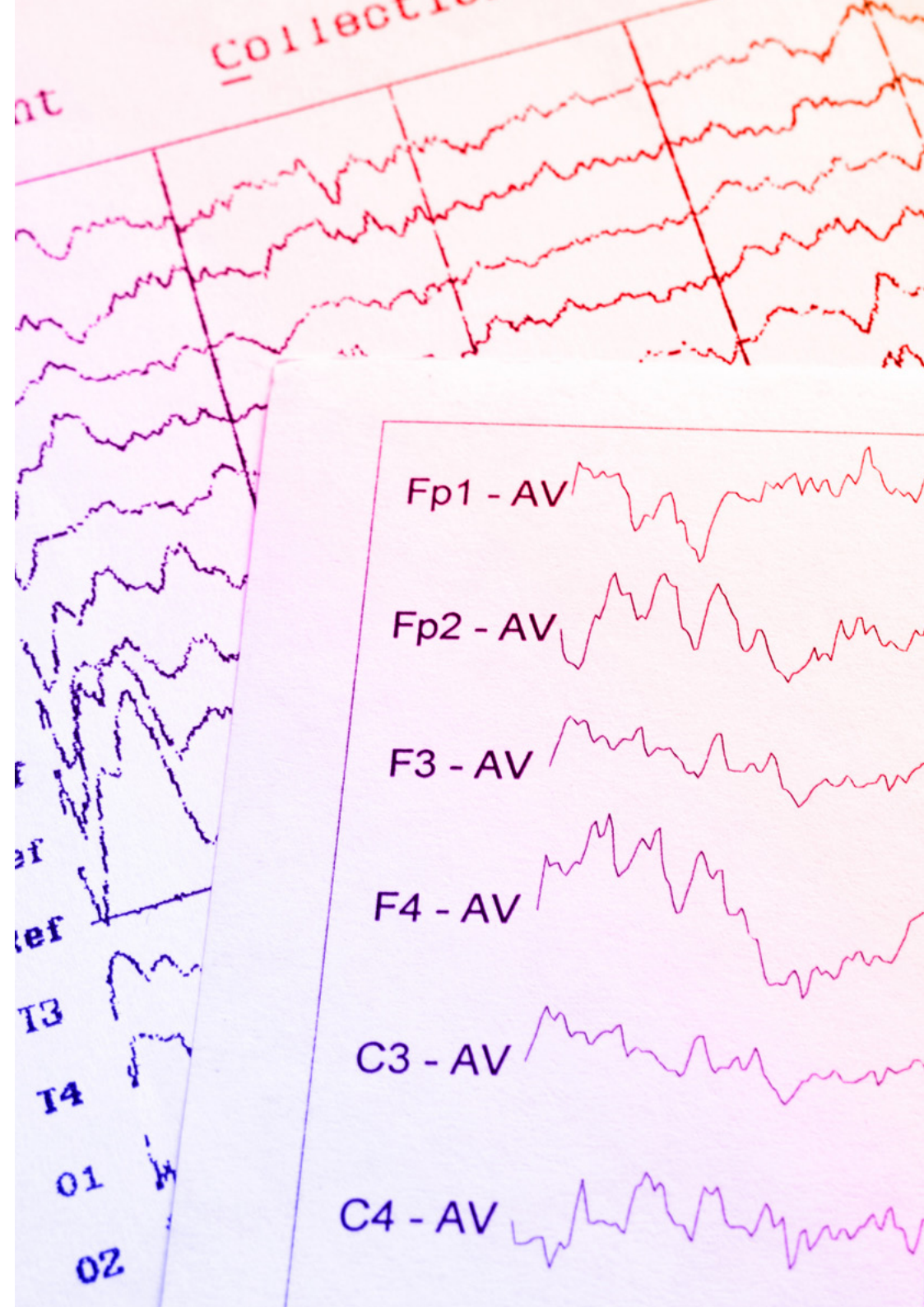
Avrai accesso illimitato a un programma altamente efficace, progettato dalle migliori menti e professionisti del settore”

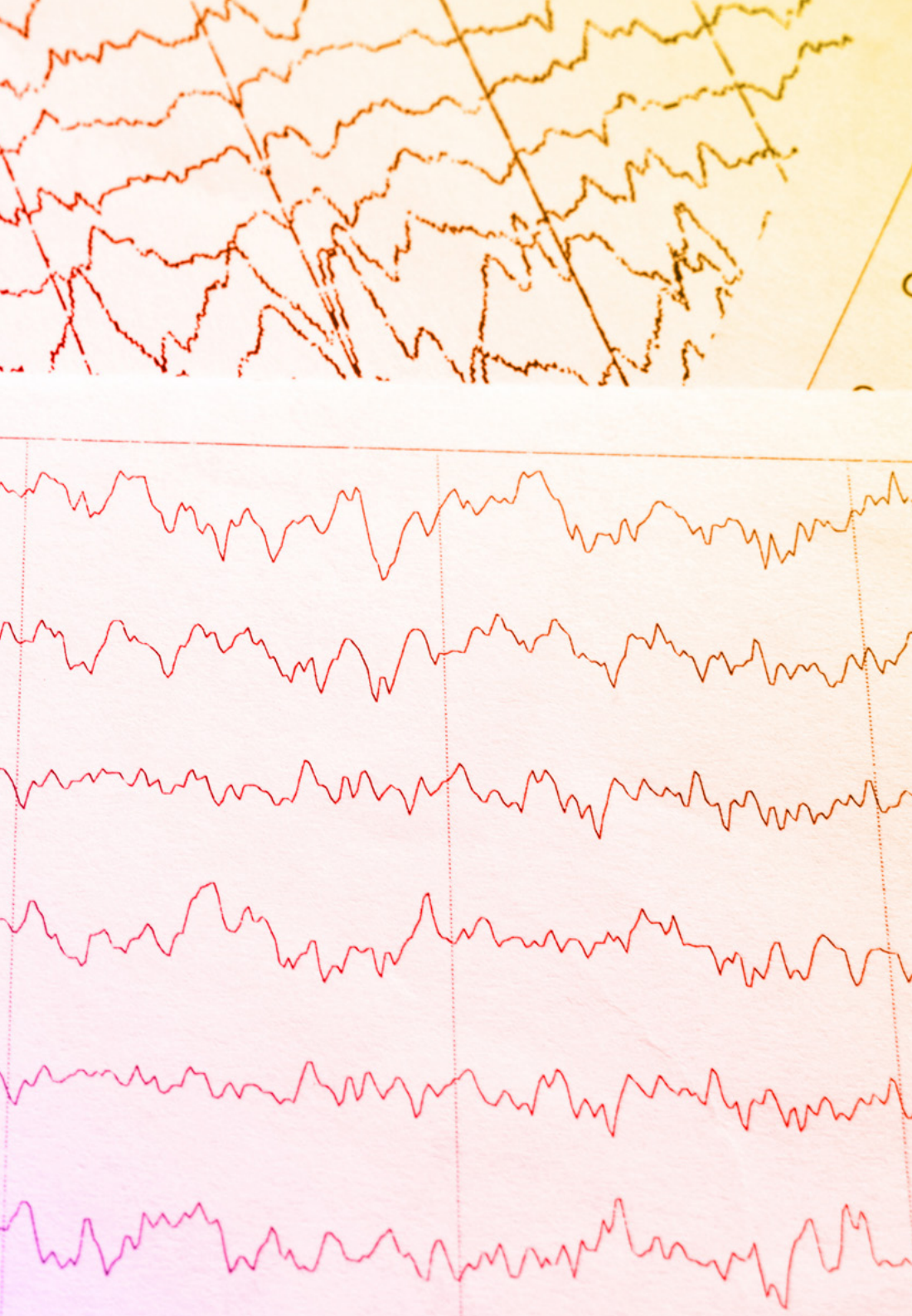
Modulo 1. Metodologia diagnostica: localizzazione clinica e analisi nella ricerca clinica in Neurologia

- 1.1. Principi generali di topografia e semiologia neurologica
- 1.2. Localizzazione clinica degli emisferi cerebrali: Afasia, aprassia, agnosia e altri disturbi delle funzioni corticali superiori del cervello umano
- 1.3. Sindrome della fossa posteriore: cervelletto e tronco cerebrale
- 1.4. Nervi cranici e principi di base della Neurooftalmologia
- 1.5. Sindromi midollari
- 1.6. Analisi per la ricerca clinica neurologica
- 1.7. LCR, laboratorio e studi genetici
- 1.8. Neuroradiologia: Immagine radioisotopica
- 1.9. Neurofisiologia clinica
- 1.10. Neuropatologia

Modulo 2. Traumi del sistema nervoso. Neuro-oncologia: tumori, sindromi paraneoplastiche e cerebellari. Sindromi neurocutanee e disturbi del neurosviluppo

- 2.1. Neurotraumatologia: trauma cerebrale e spinale
- 2.2. Tumore intracranico
- 2.3. Tumore spinale
- 2.4. Metastasi: Sindromi paraneoplastiche e cerebellari
- 2.5. Malformazioni e sindromi familiari: difetti del tubo neurale, spina bifida, malformazione di Chiari, Dandy Walker e Lhermitte Duclos. Agenesia del corpo calloso e septum pellucidum
- 2.6. Disturbi della migrazione neuronale, eterotopie: Cisti aracnoidee, porencefalia, idrocefalo
- 2.7. Sindromi neurocutanee
- 2.8. Neurofibromatosi di von Recklinghausen
- 2.9. Malattia di Bourneville: Altre sindromi neurocutanee e derivate
- 2.10. Altri disturbi del neurosviluppo





Modulo 3. Disturbi del Sonno: Alterazioni del livello di coscienza

- 3.1. Medicina del sonno
- 3.2. Insonnia
- 3.3. Alterazioni respiratorie relate con il sonno e ripercussioni neurologiche
- 3.4. Ipersonnia
- 3.5. Alterazioni del ritmo circadiano
- 3.6. Parasonnie e altri disturbi del sonno
- 3.7. Movimenti anormali relazionati con il sonno: Bruxismo
- 3.8. Delirio, sindrome confusionale acuta
- 3.9. Stupore e coma
- 3.10. Sincope

Modulo 4. Epilessia e crisi epilettiche

- 4.1. Definizione e Classificazione: Tipi di Crisi e tipi di epilessia
- 4.2. Crisi parziali (focali o locali)
- 4.3. Crisi generalizzate
- 4.4. Crisi inclassificabili: Pseudocrisi
- 4.5. Etiologia dell'epilessia
- 4.6. Ricerca sull'epilessia (I): EEG
- 4.7. Ricerca sull'epilessia (II): m-EEG, video-EEG, EEG invasivo
- 4.8. Ricerca sull'epilessia (III): SPECT, PET, RM e protocolli specifici di neuroimmagine per la diagnosi dell'epilessia
- 4.9. Trattamento medico: Chirurgia dell'epilessia
- 4.10. Stato epilettico

05

Metodologia

Questo programma ti offre un modo differente di imparare. La nostra metodologia si sviluppa in una modalità di apprendimento ciclico: *il Relearning*.

Questo sistema di insegnamento viene applicato nelle più prestigiose facoltà di medicina del mondo ed è considerato uno dei più efficaci da importanti pubblicazioni come il *New England Journal of Medicine*.



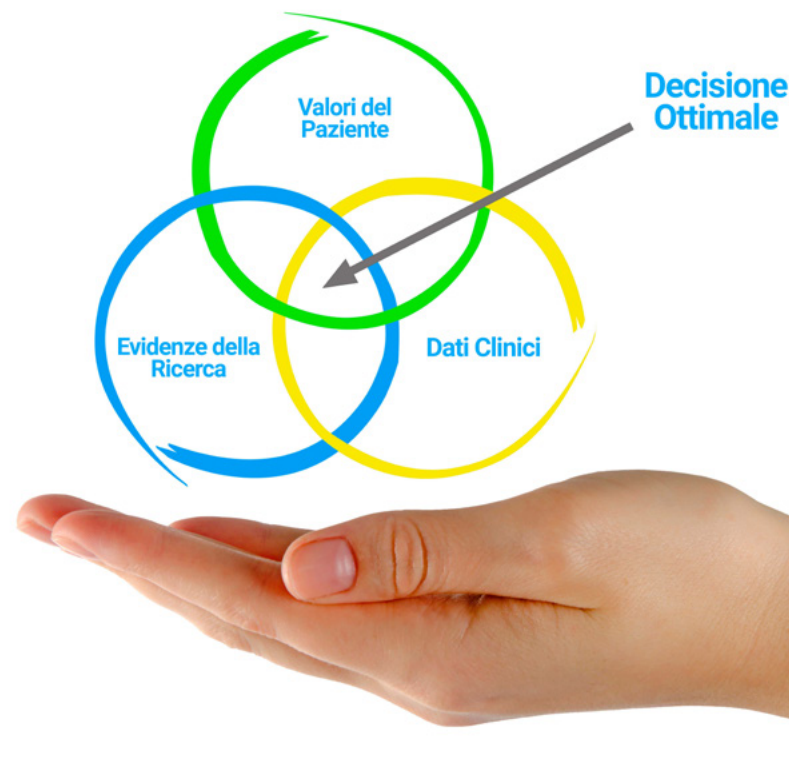
“

Scopri il Relearning, un sistema che abbandona l'apprendimento lineare convenzionale, per guidarti attraverso dei sistemi di insegnamento ciclici: una modalità di apprendimento che ha dimostrato la sua enorme efficacia, soprattutto nelle materie che richiedono la memorizzazione”

In TECH applichiamo il Metodo Casistico

Cosa dovrebbe fare un professionista per affrontare una determinata situazione? Durante il programma affronterai molteplici casi clinici simulati ma basati su pazienti reali, per risolvere i quali dovrai indagare, stabilire ipotesi e infine fornire una soluzione. Esistono molteplici prove scientifiche sull'efficacia del metodo. Gli specialisti imparano meglio e in modo più veloce e sostenibile nel tempo.

Grazie a TECH potrai sperimentare un modo di imparare che sta scuotendo le fondamenta delle università tradizionali di tutto il mondo.



Secondo il dottor Gervas, il caso clinico è una presentazione con osservazioni del paziente, o di un gruppo di pazienti, che diventa un "caso", un esempio o un modello che illustra qualche componente clinica particolare, sia per il suo potenziale didattico che per la sua singolarità o rarità. È essenziale che il caso faccia riferimento alla vita professionale attuale, cercando di ricreare le condizioni reali della pratica professionale del medico.

“

Sapevi che questo metodo è stato sviluppato ad Harvard nel 1912 per gli studenti di Diritto? Il metodo casistico consisteva nel presentare agli studenti situazioni reali complesse per far prendere loro decisioni e giustificare come risolverle. Nel 1924 fu stabilito come metodo di insegnamento standard ad Harvard”

L'efficacia del metodo è giustificata da quattro risultati chiave:

1. Gli studenti che seguono questo metodo, non solo assimilano i concetti, ma sviluppano anche la capacità mentale, grazie a esercizi che valutano situazioni reali e richiedono l'applicazione delle conoscenze.
2. L'apprendimento è solidamente fondato su competenze pratiche, che permettono allo studente di integrarsi meglio nel mondo reale.
3. L'approccio a situazioni nate dalla realtà rende più facile ed efficace l'assimilazione delle idee e dei concetti.
4. La sensazione di efficienza degli sforzi compiuti diventa uno stimolo molto importante per gli studenti e si traduce in un maggiore interesse per l'apprendimento e in un aumento del tempo dedicato al corso.



Metodologia Relearning

TECH coniuga efficacemente la metodologia del Caso di Studio con un sistema di apprendimento 100% online basato sulla ripetizione, che combina 8 diversi elementi didattici in ogni lezione.

Potenziamo il Caso di Studio con il miglior metodo di insegnamento 100% online: il Relearning.

Il medico imparerà mediante casi reali e la risoluzione di situazioni complesse in contesti di apprendimento simulati. Queste simulazioni sono sviluppate grazie all'uso di software di ultima generazione per facilitare un apprendimento coinvolgente.



All'avanguardia della pedagogia mondiale, il metodo Relearning è riuscito a migliorare i livelli di soddisfazione generale dei professionisti che completano i propri studi, rispetto agli indicatori di qualità della migliore università online del mondo (Columbia University).

Grazie a questa metodologia abbiamo formato con un successo senza precedenti più di 250.000 medici di tutte le specialità cliniche, indipendentemente dal carico chirurgico. La nostra metodologia pedagogica è stata sviluppata in un contesto molto esigente, con un corpo di studenti universitari di alto profilo socio-economico e un'età media di 43,5 anni.

Il Relearning ti permetterà di apprendere con meno sforzo e più performance, impegnandoti maggiormente nella tua specializzazione, sviluppando uno spirito critico, difendendo gli argomenti e contrastando le opinioni: un'equazione che punta direttamente al successo.

Nel nostro programma, l'apprendimento non è un processo lineare, ma avviene in una spirale (impariamo, disimpariamo, dimentichiamo e re-impariamo). Pertanto, combiniamo ciascuno di questi elementi in modo concentrico.

Il punteggio complessivo del sistema di apprendimento di TECH è 8.01, secondo i più alti standard internazionali.



Questo programma offre i migliori materiali didattici, preparati appositamente per i professionisti:



Materiali di studio

Tutti i contenuti didattici sono creati appositamente per il corso dagli specialisti che lo impartiranno, per fare in modo che lo sviluppo didattico sia davvero specifico e concreto.

Questi contenuti sono poi applicati al formato audiovisivo che supporterà la modalità di lavoro online di TECH. Tutto questo, con le ultime tecniche che offrono componenti di alta qualità in ognuno dei materiali che vengono messi a disposizione dello studente.



Tecniche chirurgiche e procedure in video

TECH rende partecipe lo studente delle ultime tecniche, degli ultimi progressi educativi e dell'avanguardia delle tecniche mediche attuali. Il tutto in prima persona, con il massimo rigore, spiegato e dettagliato affinché tu lo possa assimilare e comprendere. E la cosa migliore è che puoi guardarli tutte le volte che vuoi.



Riepiloghi interattivi

Il team di TECH presenta i contenuti in modo accattivante e dinamico in pillole multimediali che includono audio, video, immagini, diagrammi e mappe concettuali per consolidare la conoscenza.

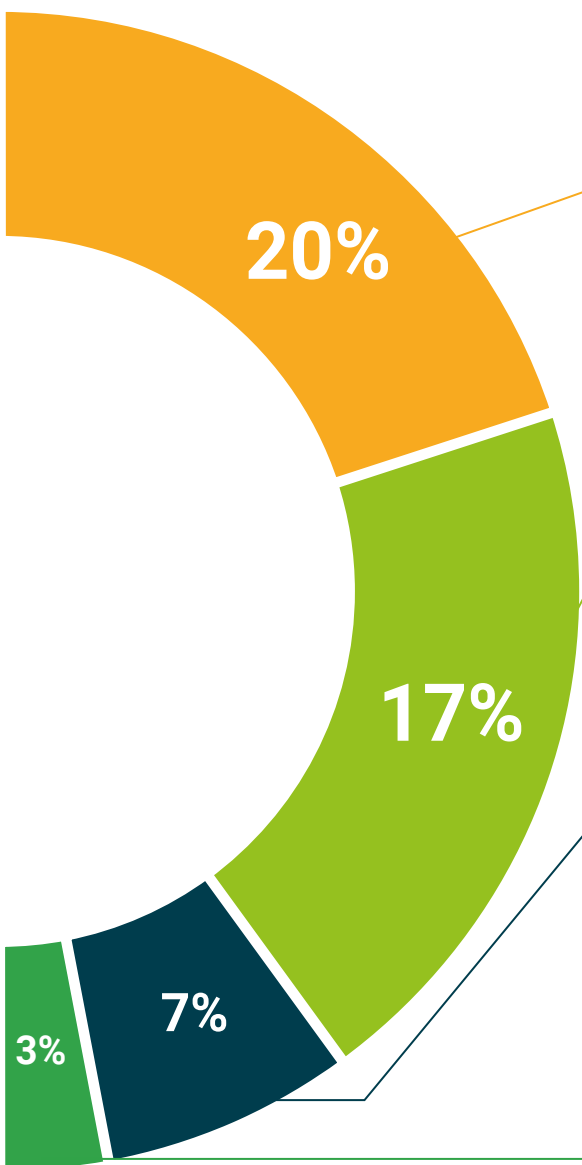
Questo esclusivo sistema di specializzazione per la presentazione di contenuti multimediali è stato premiato da Microsoft come "Caso di successo in Europa".



Letture complementari

Articoli recenti, documenti di consenso e linee guida internazionali, tra gli altri. Nella biblioteca virtuale di TECH potrai accedere a tutto il materiale necessario per completare la tua specializzazione.





Analisi di casi elaborati e condotti da esperti

Un apprendimento efficace deve necessariamente essere contestuale. Per questa ragione, TECH ti presenta il trattamento di alcuni casi reali in cui l'esperto ti guiderà attraverso lo sviluppo dell'attenzione e della risoluzione di diverse situazioni: un modo chiaro e diretto per raggiungere il massimo grado di comprensione.



Testing & Retesting

Valutiamo e rivalutiamo periodicamente le tue conoscenze durante tutto il programma con attività ed esercizi di valutazione e autovalutazione, affinché tu possa verificare come raggiungi progressivamente i tuoi obiettivi.



Master class

Esistono evidenze scientifiche sull'utilità dell'osservazione di esperti terzi: la denominazione "Learning from an Expert" rafforza le conoscenze e i ricordi e genera sicurezza nel futuro processo decisionale.



Guide di consultazione veloce

TECH ti offre i contenuti più rilevanti del corso in formato schede o guide di consultazione veloce. Un modo sintetico, pratico ed efficace per aiutare lo studente a progredire nel suo apprendimento.



06 Titolo

L'Esperto Universitario in Disturbi del Sonno, Cefalee, Nevralgie ed Epilessia garantisce, oltre alla preparazione più rigorosa e aggiornata, il conseguimento di una qualifica di Esperto Universitario rilasciata da TECH Università Tecnologica.



“

Porta a termine questo programma e ricevi la tua qualifica universitaria senza spostamenti o fastidiose formalità”

Questo **Esperto Universitario in Disturbi del Sonno, Cefalee, Nevralgie ed Epilessia** possiede il programma scientifico più completo e aggiornato del mercato.

Dopo aver superato la valutazione, lo studente riceverà mediante lettera certificata* con ricevuta di ritorno, la sua corrispondente qualifica di **Esperto Universitario** rilasciata da **TECH Università Tecnologica**.

Il titolo rilasciato da **TECH Università Tecnologica** esprime la qualifica ottenuta nell'Esperto Universitario, e riunisce tutti i requisiti comunemente richiesti da borse di lavoro, concorsi e commissioni di valutazione di carriere professionali.

Titolo: **Esperto Universitario in Disturbi del Sonno, Cefalee, Nevralgie ed Epilessia**

Modalità: **online**

Durata: **6 mesi**



*Apostille dell'Aia. Se lo studente dovesse richiedere che il suo diploma cartaceo sia provvisto di Apostille dell'Aia, TECH EDUCATION effettuerà le gestioni opportune per ottenerla pagando un costo aggiuntivo.

futuro
salute fiducia persone
educazione informazione tutor
garanzia accreditamento insegnamento
istituzioni tecnologia apprendimento
comunità impegno
attenzione personalizzata innovazione
conoscenza presente qualità
formazione online
sviluppo istituzioni
classe virtuale lingu

tech università
tecnologica

Esperto Universitario

Disturbi del Sonno, Cefalee,
Nevralgie ed Epilessia

- » Modalità: online
- » Durata: 6 mesi
- » Titolo: TECH Università Tecnologica
- » Orario: a tua scelta
- » Esami: online

Esperto Universitario

Disturbi del Sonno, Cefalee,
Nevralgie ed Epilessia

