

Esperto Universitario

Diagnosi di Patologie
Muscolo-scheletriche
del Cingolo Scapolare





tech università
tecnologica

Esperto Universitario

Diagnosi di Patologie
Muscolo-scheletriche
del Cingolo Scapolare

- » Modalità: online
- » Durata: 6 mesi
- » Titolo: TECH Università Tecnologica
- » Orario: a tua scelta
- » Esami: online

Accesso al sito web: www.techitute.com/it/medicina/specializzazione/specializzazione-diagnosi-patologie-muscolo-scheletriche-cingolo-scapolare

Indice

01

Presentazione

pag. 4

02

Obiettivi

pag. 8

03

Direzione del corso

pag. 12

04

Struttura e contenuti

pag. 24

05

Metodologia

pag. 30

06

Titolo

pag. 38

01

Presentazione

Alcune lesioni o alterazioni patologiche del Cingolo Scapolare possono essere sottili e difficili da identificare. Inoltre, l'interpretazione delle immagini radiografiche ed ecografiche può essere complessa. Per tale ragione, è diventato necessario che il medico sia costantemente aggiornato sulle tecniche più recenti nell'interpretazione e nella diagnosi delle patologie che colpiscono questo arto. In risposta a questa esigenza, TECH ha sviluppato questo programma che fornisce al medico le ultime novità in materia di Radiologia, strumenti di rilevazione e Patologie Congenite. Fornirà inoltre uno studio approfondito degli impianti su misura, della Vascolarizzazione della Spalla e della Medicina Nucleare. Il tutto in una modalità 100% online e con contenuti accessibili in qualsiasi momento e ovunque.





“

Grazie a questo Esperto Universitario potrai aggiornarti sui progressi diagnostici nella patologia muscolo-scheletrica del Cingolo Scapolare”

Il Cingolo Scapolare è un'area anatomica complessa di grande importanza per il movimento del braccio. Tuttavia, nonostante l'ampia varietà di lesioni e patologie che possono colpire questa regione, alcune di esse possono essere difficili da individuare. Questo fattore può aumentare il rischio che una lesione in quest'area non venga diagnosticata o venga diagnosticata in modo errato, con conseguente assistenza medica inadeguata e complicazioni nella gestione della lesione. Per questa ragione, è importante che i medici si mantengano aggiornati sulle più recenti tecniche di interpretazione delle immagini e di valutazione della patologia, nonché sulle tecniche più avanzate per il trattamento delle lesioni che colpiscono quest'area del corpo.

In questo contesto, TECH ha sviluppato un Esperto Universitario, che permetterà allo specialista di aggiornarsi sulla diagnosi delle patologie muscolo-scheletriche del Cingolo Scapolare. Durante i 6 mesi di aggiornamento intensivo, lo studente approfondirà la Chirurgia e l'Osteologia della Spalla e dell'Articolazione Gleno-omerale. Approfondirà inoltre la diagnostica per immagini, la Medicina Nucleare nelle patologie della Spalla e le scale di valutazione e qualità della vita.

Poiché il programma verrà erogato in modalità 100% online, il professionista avrà l'eccellente opportunità di combinare le proprie responsabilità quotidiane con quelle di aggiornare le proprie conoscenze. Inoltre, grazie al metodo *Relearning*, sarà possibile approfondire gli aspetti fondamentali del programma di studi, rafforzando i concetti aggiornati.

Questo **Esperto Universitario in Diagnosi di Patologie Muscolo-scheletriche del Cingolo Scapolare** possiede il programma scientifico più completo e aggiornato del mercato. Le caratteristiche principali del programma sono:

- ♦ Sviluppo di casi pratici presentati da chirurghi ortopedici esperti
- ♦ Contenuti grafici, schematici ed eminentemente pratici che forniscono informazioni scientifiche e pratiche riguardo alle discipline mediche essenziali per l'esercizio della professione
- ♦ Esercizi pratici che offrono un processo di autovalutazione per migliorare l'apprendimento
- ♦ Particolare enfasi sulle metodologie innovative
- ♦ Lezioni teoriche, domande all'esperto e/o al tutor, forum di discussione su questioni controverse e compiti di riflessione individuale
- ♦ Contenuti disponibili da qualsiasi dispositivo fisso o portatile provvisto di connessione a internet



Grazie a questa specializzazione approfondirai l'Articolazione Gleno-omerale, la sua artrologia, la capsula e i legamenti"

“

In soli 6 mesi approfondirai l'anatomia dell'Articolazione Acromioclavicolare, sterno-clavicolare e Scapolo-toracica"

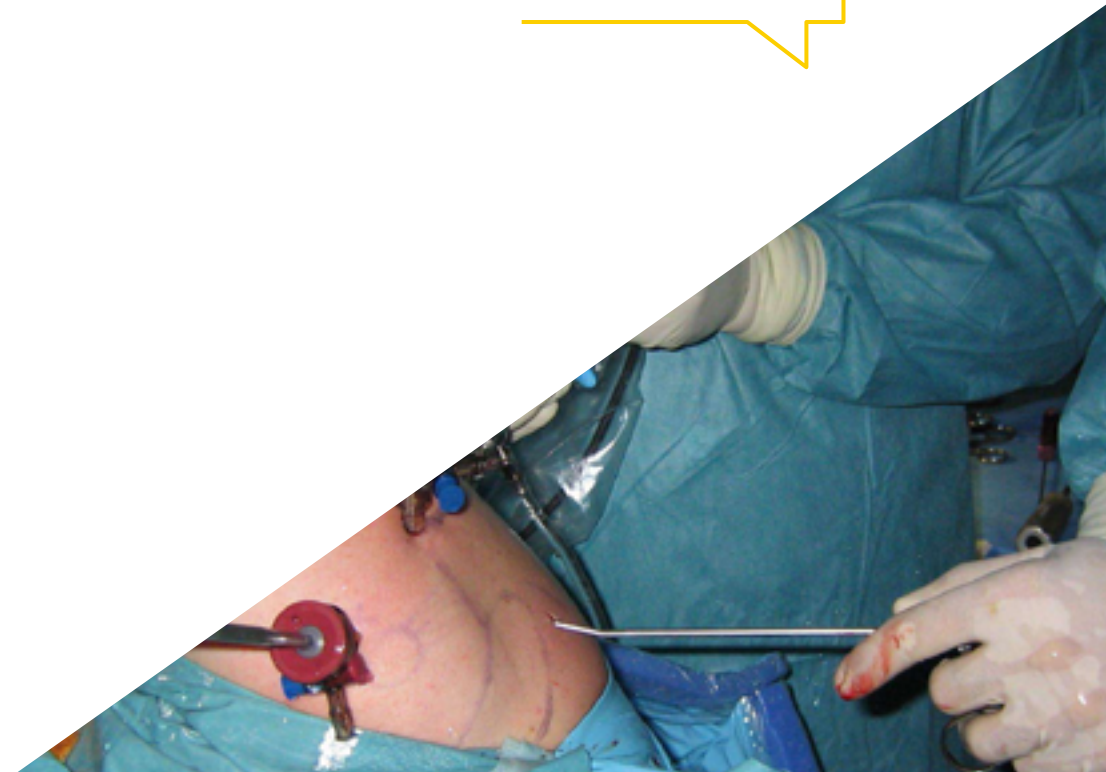
Il personale docente comprende professionisti del settore, che forniscono agli studenti le competenze necessarie a intraprendere un percorso di studio eccellente.

I contenuti multimediali, sviluppati in base alle ultime tecnologie educative, forniranno al professionista un apprendimento coinvolgente e localizzato, ovvero inserito in un contesto reale.

La creazione di questo programma è incentrata sull'Apprendimento Basato sui Problemi, mediante il quale il professionista deve cercare di risolvere le diverse situazioni di pratica professionale che gli si presentano durante il corso. Lo studente potrà usufruire di un innovativo sistema di video interattivi creati da esperti di rinomata fama.

Durante questo programma, identificherai le tecniche rivoluzionarie per mantenere la stabilità e il movimento dei Muscoli del Cingolo Scapolare.

Aggiorna la tua conoscenza dei nervi e dei vasi sanguigni della spalla e il loro rapporto con gli approcci chirurgici per il trattamento delle lesioni in quest'area.



02 Obiettivi

Lo scopo principale di questo programma è quello di fornire al medico le informazioni più recenti sulla diagnosi dei disturbi muscolo-scheletrici della Spalla e della Scapola. In questo modo, migliorerà l'assistenza medica e i risultati clinici per i pazienti affetti da queste patologie. Tutto questo sarà realizzato attraverso una modalità 100% online e sfruttando la metodologia didattica più all'avanguardia nel campo pedagogico attuale.





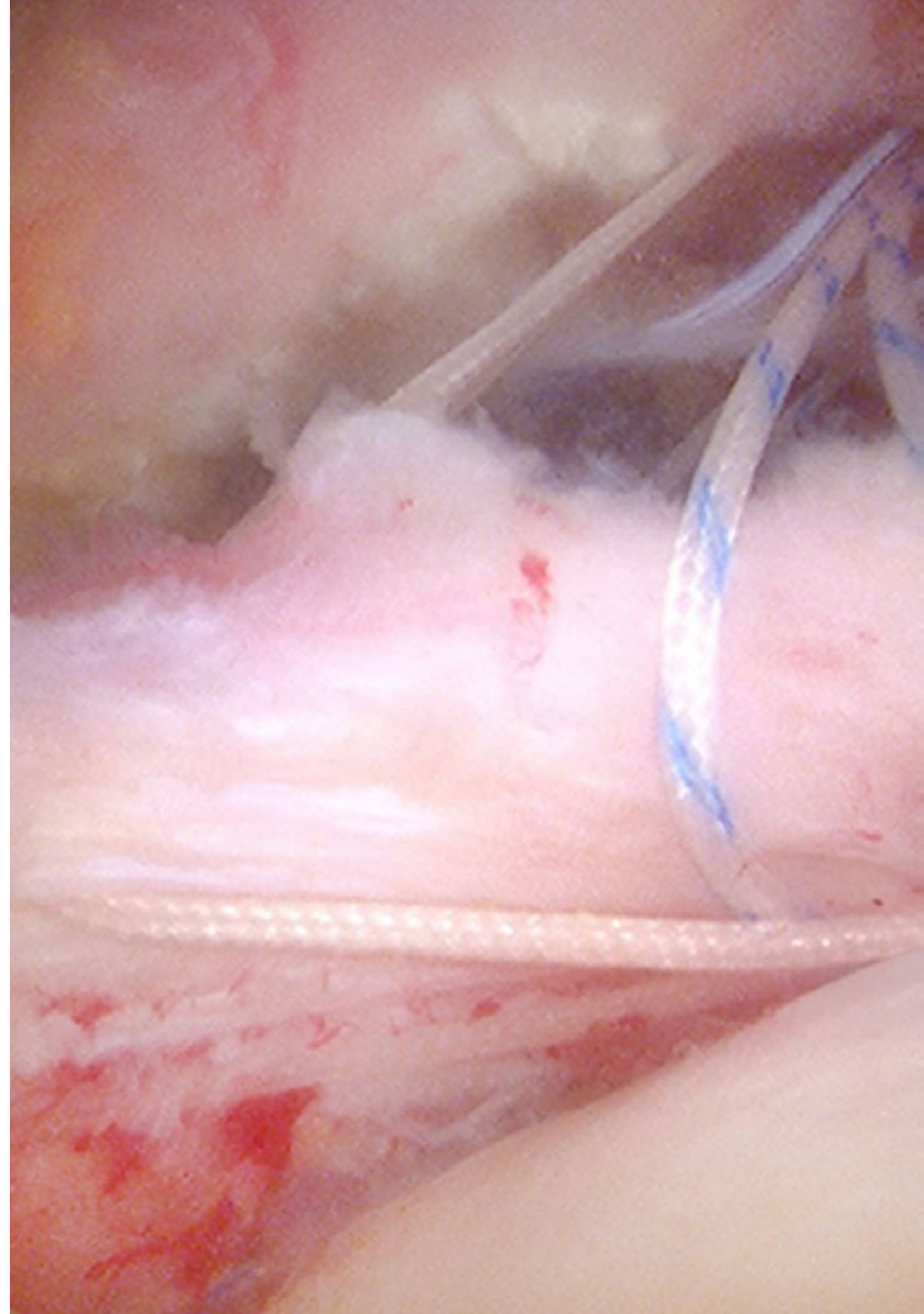
“

Approfondirai la Biomeccanica della Spalla e analizzerai come influisce sulle tecniche chirurgiche attuali”



Obiettivi generali

- ♦ Analizzare l'anatomia macroscopica della Spalla
- ♦ Determinare i diversi percorsi di approccio alla chirurgia a cielo aperto
- ♦ Presentare i portali artroscopici della Chirurgia della Spalla
- ♦ Approfondire le nuove tecnologie in anatomia e Chirurgia della Spalla
- ♦ Esaminare l'utilità di diverse tecniche radiologiche nella diagnosi di alcune patologie della Spalla
- ♦ Definire le ecografie come tecnica di trattamento in alcune patologie della Spalla
- ♦ Esporre l'utilità della medicina nucleare nella patologia della Spalla
- ♦ Compilare le diverse scale oggettive, soggettive e di qualità della vita
- ♦ Illustrare l'embriologia della Spalla
- ♦ Raggruppare le patologie della Spalla che colpiscono i bambini: displasie, fratture e altre patologie acquisite
- ♦ Sviluppare patologie reumatologiche, tumorali e infettive
- ♦ Approfondire il ruolo dell'anestesia nella Spalla





Obiettivi specifici

Modulo 1. Approccio Artroscopico al Cingolo Scapolare

- ♦ Sintetizzare le tappe fondamentali e i punti chiave della chirurgia della spalla
- ♦ Approfondire l'anatomia ossea e muscolare della spalla
- ♦ Identificare l'anatomia vascolo-nervosa della spalla
- ♦ Esaminare gli approcci utilizzati nella chirurgia della spalla
- ♦ Determinare i portali artroscopici utilizzati nella chirurgia della spalla
- ♦ Analizzare la biomeccanica del cingolo scapolare
- ♦ Sviluppare la conoscenza delle nuove tecnologie applicate alla chirurgia della spalla (piattaforme di pianificazione chirurgica e navigazione nella chirurgia della spalla, ecc..)

Modulo 2. Radiologia, altre tecniche diagnostiche e scale

- ♦ Definire l'utilità della radiografia semplice all'interno delle diverse tecniche diagnostiche
- ♦ Approfondire la validità del TAC e dell'artroTAC
- ♦ Identificare le patologie diagnosticabili utilizzando la RM e l'ArthroRM
- ♦ Analizzare l'ecografia dal punto di vista diagnostico e terapeutico
- ♦ Specificare le indicazioni per l'uso di tecniche di medicina nucleare
- ♦ Esaminare le scale oggettive e soggettive della Spalla

Modulo 3. Patologie congenite, pediatriche, reumatiche, infezioni e tumori. Anestesia

- ♦ Approfondire l'embriologia della Spalla
- ♦ Presentare patologie congenite che colpiscono la Spalla e patologie acquisite che colpiscono la Spalla durante l'infanzia
- ♦ Esaminare le diverse patologie reumatiche che colpiscono la Spalla (come, ad esempio, la sinovite villonodulare)
- ♦ Analizzare le infezioni che possono colpire la Spalla (artrite settica ecc.)
- ♦ Identificare i tumori che possono colpire il cingolo scapolare



Grazie a TECH approfondirai i vari percorsi di approccio alla Spalla e la loro applicazione nella chirurgia mininvasiva"

03

Direzione del corso

Al fine di preservare l'eccellenza accademica che caratterizza TECH, questo programma si avvale di un personale docente composto da rinomati specialisti nel campo dell'Ortopedia e della Traumatologia, nonché da esperti in Chirurgia della Spalla. Questi professionisti, che svolgono un ruolo attivo presso prestigiosi ospedali, possiedono una vasta esperienza nella gestione dei Disturbi Articolari, nelle Procedure Chirurgiche e nelle tecniche di Diagnostica per Immagini. Pertanto, il professionista acquisirà conoscenze aggiornate in linea con i più recenti progressi in questo settore.





“

Perfeziona e aggiorna la tua conoscenza dell'Artroscopia della Spalla e dei portali artroscopici insieme a specialisti con una vasta esperienza in questo campo"

Direzione



Dott.ssa López Fernández, Vanesa

- Medico strutturato di Chirurgia Ortopedica e Traumatologia, Unità di Artrosopia presso l'Ospedale Rey Juan Carlos
- Medico strutturato in Chirurgia Ortopedica e Traumatologia presso l'Ospedale Fundación Jiménez Díaz
- Tirocinio clinico e di ricerca in chirurgia della spalla, della mano e dell'arto superiore presso la Clinique Generale d'Annecy sotto la supervisione del Dr. Laurent Lafosse e del Dr. Thibault Lafosse in Francia
- Tirocinio clinico e di ricerca in chirurgia della spalla e del gomito sotto la supervisione del Dr. Emilio Calvo e del Dr. Foruria presso la Fondazione Jiménez Díaz
- Professoressa e membro del comitato scientifico del CURSOCOT per la preparazione di specializzandi e strutturati (corsi di ricertificazione) in Chirurgia Ortopedica e Traumatologia
- Professoressa onoraria di Chirurgia Ortopedica e Traumatologia, presso l'Università Rey Juan Carlos
- Dottorato in Medicina presso l'Università di Santiago de Compostela con una tesi di dottorato dal titolo "Effetto dell'acido ialuronico intra-articolare sulla sinovite sperimentale"
- Laurea in Medicina presso l'Università di Santiago de Compostela
- Master in Chirurgia Ortopedica e Traumatologia presso l'Università San Pablo CEU
- Esperto Universitario di Chirurgia ortopedica e traumatologia dell'Arto Superiore presso l'Università San Pablo CEU
- Esperto Universitario in Chirurgia ortopedica e traumatologia del bacino, dell'anca e traumatologia pediatrica presso l'Università San Pablo CEU
- Esperto Universitario in Chirurgia ortopedica e traumatologia del ginocchio, della caviglia e del piede presso l'Università San Pablo CEU
- Esperto Universitario in Chirurgia ortopedica e traumatologia della colonna vertebrale, tumori e infezioni presso l'Università San Pablo CEU



Dott.ssa Fernández Cortiñas, Ana Belén

- ♦ Traumatologa presso l'Ospedale Cosaga
- ♦ Traumatologa (Shoulder visiting Fellow) presso il Massachusetts General Hospital
- ♦ Traumatologa presso il Complesso Ospedaliero Universitario di Ourense
- ♦ Traumatologa presso l'Ospedale Gambo General Rural
- ♦ Revisore del Journal Clinical Epidemiology Ente di affiliazione: Clinical epidemiology
- ♦ Revisore per il Scientific Journal Medical Science Melville USA
- ♦ Dottorato in Medicina e Chirurgia presso l'Università Complutense di Madrid
- ♦ Specialista in Chirurgia Ortopedica e Traumatologia
- ♦ Laurea in Medicina e Chirurgia presso l'Università di Santiago de Compostela
- ♦ Membro di: Associazione Spagnola di Chirurgia Ortopedica e Traumatologia (SECOT), Società Spagnola di Chirurgia della Spalla e del Gomito (SECHC), Associazione Spagnola di Artroscopia (AEA), Società Spagnola di Traumatologia dello Sport (SETRADE)

Personale docente

Dott.ssa Ríó Gómez, Antía

- ♦ Anestesista e Trattamento del Dolore presso COSAGA
- ♦ Anestesista nel Complesso Ospedaliero Universitario di Ourense - CHUO
- ♦ CHUO
- ♦ Tutor degli specializzandi presso CHUO
- ♦ Laurea in Medicina presso l'Università di Santiago de Compostela
- ♦ Anestesia, Rianimazione e Terapia del Dolore

Dott. Ferrando de Jorge, Albert

- ♦ Medico Strutturato di Traumatologia e Chirurgia Ortopedica presso l'Ospedale Universitario Santa Joan de Reus
- ♦ Medico presso il Centro MQ
- ♦ Medico presso la Clinica Alomar
- ♦ Medico presso la Clinica Monegal
- ♦ Dottorato in Medicina e Chirurgia presso l'Università di Valencia

Dott. Santiago Garnica, Sergio Froylán

- ♦ Ortopedico e Traumatologo presso l'Ospedale Generale Regionale 180
- ♦ Medico Ortopedico e Traumatologo presso l'Ospedale Generale della Zona
- ♦ Medico Traumatologo Sportivo per la Squadra di Football Americano presso l'Università del Valle del Messico
- ♦ Coordinatore del modulo Spalla e Gomito del Collegio Medico di Ortopedia e Traumatologia di Jalisco
- ♦ Professore per congressi e conferenze di Ortopedia e Traumatologia del Collegio Messicano di Ortopedia e Traumatologia
- ♦ Professore di alta specializzazione in Chirurgia Articolare della Spalla e del Ginocchio presso l'Ospedale Generale Regionale 180
- ♦ Professore ordinario della specializzazione in Ortopedia e Traumatologia presso l'Ospedale Generale Regionale 180
- ♦ Specialità in Traumatologia e Ortopedia presso l'Istituto Messicano di Sicurezza Sociale e il Centro Medico Nazionale Ignacio García Téllez
- ♦ Specialità in Traumatologia e Ortopedia presso l'Università Autonoma dello Yucatan
- ♦ Alta Specializzazione in Chirurgia Articolare della Spalla e del Gomito presso l'Istituto di Chirurgia della Spalla e del Gomito presso l'Università Autonoma di Guadalajara
- ♦ Alta Specializzazione in Chirurgia Articolare della Spalla e del Gomito presso l'Università Autonoma di Guadalajara
- ♦ Training in Ecosonografia Muscolo-scheletrica presso l'Università Autonoma di Guadalajara
- ♦ Master in Educazione presso l'Istituto Tecnologico di Studi Superiori di Monterrey
- ♦ Medico Chirurgo presso l'Università Nazionale Autonoma del Messico

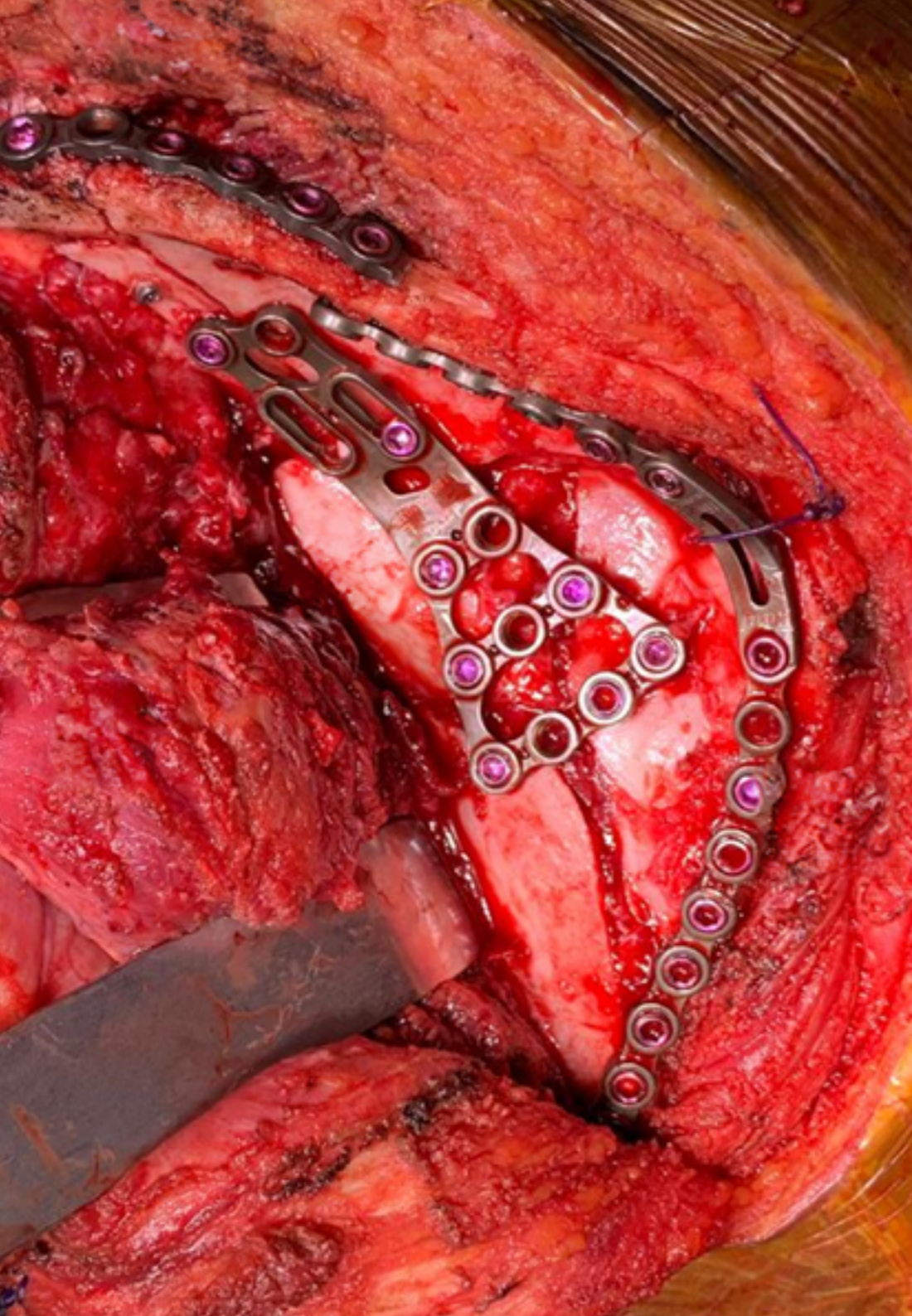
- ♦ Ordine di Merito SLAOT con qualificazione di Cavaliere della Federazione delle Società e Associazioni di Ortopedia e Traumatologia dell'America Latina
- ♦ Membro di: Federazione Messicana dei Collegi di Ortopedia e Traumatologia, Federazione delle Società e delle Associazioni Latinoamericane di Ortopedia e Traumatologia, Collegio Medico di Ortopedia e Traumatologia di Jalisco, Associazione Messicana di Circolazione Ricostruttiva Articolare e Artroscopia

Dott. Lázaro Amorós, Alexandre

- ♦ Responsabile dell'Unità di Spalla, Gomito e Anca presso MC Mutual
- ♦ Fondatore dell'Institut Amorós de Traumatología
- ♦ Professore del Master in Traumatologia dello Sport presso l'Università di Barcellona
- ♦ Consulente Stryker Ibérica in Medical Education
- ♦ Dottorato in Medicina e Ricerca Traslazionale presso l'Università di Barcellona
- ♦ Laurea in Medicina presso l'Università Autonoma di Barcellona
- ♦ Diploma Studi Avanzati Programma di dottorato in chirurgia e specialità chirurgiche dell'Università di Barcellona
- ♦ Specialista in chirurgia Ortopedica e Traumatologia presso l'Ospedale Clinic di Barcellona

Dott.ssa Casado Pérez, Cristina

- ♦ Primaria di medicina nucleare presso l'Ospedale Rey Juan Carlos de Móstoles
- ♦ Primaria di Radiodiagnostica nella sezione di radiologia muscolo-scheletrica presso l'Ospedale Universitario 12 de Octubre
- ♦ Membro del comitato di testa e collo e di endocrinologia presso l'Ospedale Rey Juan Carlos di Móstoles
- ♦ Laurea in Medicina presso la Facoltà di Medicina dell'Università di Oviedo



Dott. Aguilar González, Juan

- ♦ Medico specialista Chirurgia Ortopedica e Traumatologia, Chirurgia degli Arti Superiori presso l'Unione delle Mutue
- ♦ Medico specialista Chirurgia Ortopedica e Traumatologia presso l'Ospedale Vithas Valencia
- ♦ Medico Specialista in Chirurgia Ortopedica e Traumatologia presso l'Ospedale Universitario e Politecnico La Fe Valencia
- ♦ Professore per il Progetto Elite Training Race 2022 Sports Medicine Smith&Nephew
- ♦ Tirocinio Clinico e Ricercatore in Chirurgia della Spalla e del Gomito presso l'Ospedale Universitario Fundación Jiménez Díaz
- ♦ Specializzazione in Chirurgia Artroscopica presso l'Università Francisco de Victoria
- ♦ Master in Integrazione e Risoluzione di Problemi Clinici in Medicina presso l'Università di Alcalá
- ♦ Medico Chirurgo presso l'Università Cattolica Valencia San Vincenzo Martire
- ♦ Specialista di Chirurgia della Spalla per la Società Spagnola Chirurgia della Spalla e del Gomito
- ♦ Membro di: Consiglio Europeo di Ortopedia e Traumatologia FEBOT, *European Society for Surgery of the Shoulder and Elbow SECEC-ESSE Associate Member*, AoTrauma Europe Member, Società Spagnola di Chirurgia della Spalla e del Gomito SECHC, Associazione Spagnola di Artroscopia AEA, Comitato Paziente Multidisciplinare Paziente Politraumatizzato

Dott. Claro, Rui

- ♦ Responsabile dell'Unità di Spalla presso il Centro Ospedaliero Universitario di Santo António
- ♦ Specialista in Ortopedia presso il Dipartimento di Ortopedia di CHUdSA
- ♦ Coordinatore della Sezione Spalla e Gomito della Società Portoghese di Ortopedia e Traumatologia
- ♦ Docente di Ortopedia presso l'ICBAS presso l'Università di Porto
- ♦ Laurea in Medicina presso l'Università di Oporto
- ♦ Membro di: Presidente della Società Portoghese della Spalla e del Gomito, Delegato Nazionale Portoghese della Società Europea di Chirurgia della Spalla e del Gomito (SECEC-ESSSE), Membro del "Registry Committee" della SECEC-ESSSE, Membro della Società Portoghese di Ortopedia e Traumatologia (SPOT), Membro della SECEC-ESSSE, Membro dello SPOC, Membro della SPOC, Membro della SPOT, Membro della Società Medica Portoghese

Dott.ssa Cánovas Martínez, María Luz

- ♦ Medico Anestesista del Complesso Ospedaliero Universitario Ourense
- ♦ Responsabile della Sezione di Trattamento del Dolore
- ♦ Specialista in Anestesiologia Rianimazione e Dolore
- ♦ Docente in corsi di dottorato presso l'Università di Vigo
- ♦ Docente presso l'Università Europea Miguel de Cervantes e l'Università Cattolica di Valencia
- ♦ Dottorato in Medicina presso l'Università di Santiago de Compostela
- ♦ Laurea in Medicina presso l'Università di Santiago de Compostela
- ♦ Accreditazione in Tecniche di Radiofrequenza di Livello Base e Avanzato
- ♦ Accreditazione in Ecografia del Dolore di Livello Base e Avanzato

Dott. Torres, Byron

- ♦ Medico Traumatologo Ortopedico
- ♦ Medico presso l'Ospedale Metropolitano, l'Ospedale Vozandes, l'Ospedale De Los Valles, Salud S.A., Ecuasanas S.A.
- ♦ Professore del Corso Post-laurea di Ortopedia e Traumatologia presso il P.U.C.E.
- ♦ Professore del Corso Post-laurea di Ortopedia e Traumatologia presso l'Università Nazionale di Loja / Clinica di Pichincha
- ♦ Professore del Corso Internazionale di Traumatologia dello Sport.
- ♦ *Fellow* in Chirurgia Ricostruttiva e Artroscopica della Spalla e del Gomito da Centro Humanista e Concordia Hospital
- ♦ *Fellow* in Chirurgia Ricostruttiva e Artroscopica della Spalla e del Gomito presso il Centro Medico Imbanaco
- ♦ Tirocinio in Chirurgia del Ginocchio e Medicina dello Sport presso la Società Latino-Americana di Artroscopia
- ♦ Laurea in Medicina presso l'Università Centrale dell'Ecuador
- ♦ Dottorato in Medicina e Chirurgia presso la Scuola di Medicina
- ♦ Specialista in Ortopedia e Traumatologia presso l'Università Internazionale dell'Ecuador
- ♦ Membro di: Fondatore della Società Ecuatoriana di Chirurgia della Spalla e del Gomito, dell'Accademia Americana di Ortopedia e Traumatologia AAOS, della Società Ecuatoriana di Traumatologia, della Società Latinoamericana di Artroscopia del Ginocchio e Traumatologia dello Sport S.L.A.R.D.

Dott.ssa Novo Rivas, Ulrike María

- ♦ Medico strutturato in Radiodiagnostica presso l'Ospedale Universitario di Fondazione Jiménez Díaz
- ♦ Medico strutturato in Radiodiagnostica presso l'Ospedale Universitario Gregorio Marañón
- ♦ Medico strutturato in Radiodiagnostica presso l'Ospedale Universitario di Fondazione Jiménez Díaz
- ♦ Medico Specializzato in Medicina del Lavoro presso la Società nazionale di Prevenzione
- ♦ Collaboratrice didattica clinica di Medicina presso l'Università Autonoma di Madrid
- ♦ Collaboratrice didattica clinica di Medicina presso l'Università Complutense
- ♦ Laurea in Medicina presso l'Università di Santiago de Compostela
- ♦ Master in Prevenzione dei Rischi sul Lavoro
- ♦ Specializzazione in Ecografia Muscolo-scheletrica presso l'Università Francisco de Vitoria

Dott. Abellán Albert, Andrés

- ♦ Primario di Radiodiagnostica nella sezione di radiologia muscolo-scheletrica presso l'Ospedale Fondazione Jiménez Díaz
- ♦ Primario di Radiodiagnostica nella sezione di radiologia muscolo-scheletrica presso l'Ospedale Fondazione Jiménez Díaz
- ♦ Medico esterno turnista in Radiologia Muscolo-scheletrica presso l'Ospedale Universitario Rey Juan Carlos
- ♦ Medico esterno turnista in Radiologia Muscolo-scheletrica presso l'Ospedale Universitario Fundación Jiménez Díaz
- ♦ Medico esterno turnista in Radiologia Muscolo-scheletrica presso l'Ospedale Asepeyo Coslada
- ♦ Laurea in Medicina e Chirurgia presso l'Università Francisco di Vitoria
- ♦ Master in Argomentazione e Pratica Clinica presso l'Università di Alcalá

Dott. Moreno Zamarro, Gonzalo

- ♦ Medico strutturato in Radiodiagnostica presso l'Ospedale Universitario di Fondazione Jiménez Díaz
- ♦ Collaboratore didattico presso l'Università Autonoma di Madrid
- ♦ Preparazione per l'utilizzo di impianti a Raggi X per scopi diagnostici medici
- ♦ Laurea in Medicina e Chirurgia presso l'Università San Pablo CEU
- ♦ Master in Argomentazione e Pratica Clinica presso l'Accademia CTO e l'Università di Alcalá

Dott. Naula, Víctor

- ♦ Direttore presso il Centro Integrale Mininvasivo & Artroscopico
- ♦ Direttore presso il Centro di Perfezionamento di Artroscopia della Spalla Integrale
- ♦ Responsabile del Servizio di Traumatologia e Ortopedia presso la Clinica María Auxiliadora
- ♦ Medico Associato nella Sala di Traumatologia e Ortopedia presso San Jacinto
- ♦ Dottorato in Medicina e Chirurgia
- ♦ Specialista in Traumatologia e Ortopedia
- ♦ Medico Chirurgo della Spalla e del Ginocchio in Artroscopico e Aperto
- ♦ Laurea in Medicina presso l'Università Statale delle Scienze Mediche
- ♦ Tirocinio presso l'Ospedale San Gerardo de Monza
- ♦ Tirocinio presso il Centro di Chirurgia della Spalla Forlì
- ♦ Tirocinio in Chirurgia Artroscopica e aperta della Spalla
- ♦ Membro di: Società Italiana di Artroscopia, Gruppo Ecuadoriano di Artroscopia, Società Latinoamericana di Artroscopia, Ginocchio e Sport, Società Medico-Chirurgica del Guayas, Accademia Americana dei Chirurghi Ortopedici, Società Ecuatoriana di Ortopedia e Traumatologia

Dott.ssa León Ramírez, Luisa Fernanda

- ♦ Primario di Medicina Nucleare presso l'Ospedale Rey Juan Carlos de Móstoles
- ♦ Responsabile di Chirurgia Radioguidata presso l'Ospedale Rey Juan Carlos de Móstoles
- ♦ Specialista di Medicina Nucleare presso l'Ospedale Clinico San Carlos
- ♦ Piano di Continuità Assistenziale del Servizio Sanitario dell'Estremadura presso Don Benito
- ♦ Medico di Medicina d'Urgenza Pediatrica presso la Fondazione Cardio-Infantile
- ♦ Medico Generale presso l'Ospedale Universitario Clínica San Rafael
- ♦ Docente e coordinatore della materia di Medicina Nucleare presso la Scuola per Tecnici di Diagnostica per Immagini
- ♦ Medico collaboratore nell'insegnamento pratico presso il reparto di Medicina Nucleare dell'Ospedale Rey Juan Carlos
- ♦ Laurea in Medicina presso l'Università Colegio Mayor Nuestra Señora del Rosario di Bogotá

Dott.ssa Monfared Croigny, Ziba Ghazizadeh

- ♦ Primario in Neurofisiologia Clinica presso l'Ospedale Universitario Rey Juan Carlos
- ♦ Primario presso Neurofisiologia Clinica presso l'Ospedale Generale di Villalba
- ♦ Primario in Neurofisiologia Clinica presso l'Ospedale Universitario Fundación Jiménez Díaz
- ♦ Primario in Neurofisiologia Clinica presso l'Ospedale Universitario Virgen Macarena
- ♦ Primario in Neurofisiologia Clinica presso l'Ospedale di Mérida
- ♦ Specialista in Neurofisiologia Clinica presso l'Ospedale Universitario Virgen del Rocío
- ♦ Tutor Onoraria presso l'Università Rey Juan Carlos
- ♦ Collaboratrice didattica MIR Tutor onoraria presso l'Università Rey Juan Carlos
- ♦ Master privato in Fisiologia e Medicina del sonno presso l'Università di Murcia
- ♦ Laurea in Medicina presso l'Università di Saragozza
- ♦ Membro di: Società Spagnola di Neurofisiologia Clinica, Unità Multidisciplinare di Paralisi Facciale HRJC, Comitato multidisciplinare di malattie neuromuscolari HRJC

Dott.ssa Bracamonte López, Yolanda

- ♦ Medico Interno in Neurofisiologia Clinica presso l'Ospedale Universitario Rey Juan Carlos
- ♦ Medico del Servizio Sanitario Rurale e Urbano Marginale presso il Centro Sanitario di Assistenza Primaria della Polizia Sanitaria Nazionale di Ventanilla
- ♦ Laurea in Medicina presso l'Università Peruviana Cayetano Heredia
- ♦ Membro della Società Spagnola di Neurofisiologia Clinica, Società Spagnola del Sonno, Comitato Multidisciplinare del Sonno presso l'Ospedale Universitario Rey Juan Carlos, Comitato di Paralisi Facciale presso l'Ospedale Universitario Rey Juan Carlos

Dott. de Rus Aznar, Ignacio

- ♦ Primario presso l'Ospedale Olympia Quirón Salud
- ♦ Primario presso l'Ospedale Beata María Ana
- ♦ Primario presso l'Ospedale HM Sanchinarro
- ♦ Tirocinio in Chirurgia della Spalla e del Gomito presso l'Ospedale Ramón y Cajal
- ♦ Dottorato in Medicina e Chirurgia presso l'Università Alcalá de Henares
- ♦ Master in Medicina presso l'Università Complutense di Madrid
- ♦ Laurea in Medicina presso l'Università Complutense di Madrid
- ♦ Membro di: Società Spagnola di Chirurgia Ortopedica e Traumatologia SECOT, Associazione Spagnola di Artroscopia AEA, Società Spagnola di Traumatologia dello Sport SETRADE, Società Europea di Chirurgia della Spalla e del Gomito SECHC

Dott. Fraga Collarte, Manuel

- ♦ Primario di Chirurgia Ortopedica e Traumatologia Pediatrica presso l'Ospedale Pediatrico Universitario Bambino Gesù
- ♦ Primario di Chirurgia ortopedica e Traumatologia, sottospecialità pediatrica presso il Complesso Ospedaliero Universitario di Ourense
- ♦ *Visiting fellowship* presso l'Ospedale Pediatrico Universitario Bambino Gesù

- ♦ *Observership* in Chirurgia protesica dell'anca e del ginocchio presso la Helios Endo-Klinik di Amburgo
- ♦ Medico presso l'Unità di Artrosopia di Spalla, Ginocchio e Polso presso l'Ospedale Universitario Santa Cristina
- ♦ Medico del Servizio di Traumatologia e Chirurgia Ortopedica presso l'Ospedale Universitario Santa Cristina
- ♦ Medico del Servizio di Chirurgia Vascolare nel Complesso Ospedaliero Universitario di Ourense
- ♦ Insegnante per pediatri presso l'Ospedale Pediatrico Universitario Bambino Gesù
- ♦ Docente del Master in Ortopedia Pediatrica presso la CEU Università Cardinale Herrera
- ♦ Laurea in Medicina presso l'Università di Santiago de Compostela
- ♦ Master Privato in Ortopedia Pediatrica presso CEU Università Cardenal Herrera
- ♦ Membro di: Società spagnola di Ortopedia pediatrica (SEOP), Società spagnola di Chirurgia ortopedica e Traumatologia (SECOT), Commissione Anamnesi Cliniche dell'Ospedale Pediatrico U. Bambino Gesù, Commissione di Violenza presso l'Ospedale Pediatrico U. Bambino Gesù

Dott.ssa Rodríguez del Real, María Teresa

- ♦ Primario di Chirurgia Ortopedica e Traumatologia, Sottospecialità pediatrica presso l'Ospedale Universitario di Getafe
- ♦ Primario del reparto di Traumatologia dell'Ospedale Pediatrico Universitario Bambino Gesù
- ♦ *Visiting fellowship* in osteogenesi imperfetta presso il Sheffield Children's Hospital
- ♦ Docente per studenti di Chirurgia Ortopedica e Traumatologia presso l'Università Europea di Madrid
- ♦ Docente di pediatria presso l'Ospedale Pediatrico Universitario Bambino Gesù

- ♦ Docente del Master Privato in Ortopedia Pediatrica
- ♦ Laurea in Medicina presso l'Università Autonoma di Madrid
- ♦ Master Privato in Ortopedia Pediatrica presso la CEU Università Cardenal Herrera
- ♦ Master in Assimilazione e Risoluzione di casi clinici in Medicina presso l'Università di Alcalá
- ♦ Membro di: Società spagnola di Ortopedia pediatrica (SEOP), Società spagnola di Chirurgia ortopedica e Traumatologia (SECOT)

Dott.ssa Morcillo-Barrenechea, Diana

- ♦ Medico Strutturato nel Servizio di Traumatologia e Chirurgia Ortopedica presso Ibermutua
- ♦ Medico Strutturato presso l'Unità di Spalla e Gomito del Servizio Traumatologico e di Chirurgia Ortopedica presso la Jiménez Diaz Foundation
- ♦ Volontariato presso il Servizio Traumatologico come supporto dopo il terremoto in Nepal
- ♦ Volontariato con Medici del Mondo nel Servizio di Traumatologia e Chirurgia Ortopedica in Palestina
- ♦ Specialista in Chirurgia Ortopedica e Traumatologia
- ♦ Laurea in Medicina presso l'Università di Valladolid
- ♦ Riconoscimento dell'Efficienza della Ricerca nell'area della Microbiologia presso l'Università di Valladolid
- ♦ Membro di: Società Spagnola di Chirurgia Ortopedica e Traumatologia, Società Spagnola di Chirurgia della Spalla e del Gomito, Associazione Spagnola di Artrosopia

Dott.ssa Pérez Fierro, María

- ♦ Capo reparto del Servizio di Reumatologia presso l'Ospedale Rey Juan Carlos
- ♦ Medico Reumatologo Strutturato del Servizio di Reumatologia presso l'Ospedale Villalba
- ♦ Medico Reumatologo Strutturato del Servizio di Reumatologia presso l'Ospedale Verín
- ♦ Medico Reumatologo Strutturato del Servizio di Reumatologia presso la Fondazione Jiménez Díaz

- ♦ Medico del Municipio di Alcobendas
- ♦ Medico Ricercatore presso il Servizio di Cardiologia presso l'Ospedale Clinico San Carlos
- ♦ Specialista in Reumatologia presso la Fondazione Jiménez Díaz
- ♦ Master in Malattie Autoimmuni presso l'Università di Barcellona
- ♦ Laurea in Medicina e Chirurgia presso l'Università Nazionale del Nordest
- ♦ Diploma di Studi Avanzati in Medicina Interna presso l'Università Complutense di Madrid

Dott. Navas Clemente, Iván

- ♦ Medico Specialista in Medicina Interna presso l'Ospedale Universitario Rey Juan Carlos
- ♦ Medico Strutturato del Servizio di Medicina d'Urgenza presso l'Ospedale Universitario Fuenlabrada
- ♦ Medico Specializzando in Medicina Interna presso l'Ospedale Universitario Fuenlabrada
- ♦ Docente associato della Facoltà di Medicina presso l'Università Rey Juan Carlos
- ♦ Master in Malattie Infettive e Trattamento Antimicrobico conseguito presso l'Università Cardenal Herrera
- ♦ Laurea in Medicina presso l'Università di Alcalá de Henares

Dott. Quintero Antolín, Tomás Luis

- ♦ Specialista in Ortopedia e Traumatologia
- ♦ Medico Traumatologo Specialista presso la Mutua Galiziana
- ♦ Primario presso il Complesso Ospedaliero di Vigo
- ♦ Medico presso l'Unità di Chirurgia Ortopedica e Traumatologia presso l'Ospedale Meixueiro di Vigo
- ♦ Laurea in Medicina e Chirurgia presso l'Università di Santiago de Compostela
- ♦ Diploma di studi avanzati dell'Università di Vigo
- ♦ Diploma del Consiglio Europeo di Ortopedia e Traumatologia

- ♦ Diploma in gestione dei tumori muscolo-scheletrici presso il SECOT
- ♦ Membro di: Membro della Società Spagnola di Chirurgia della Spalla e del Gomito, Unità di Membro Superiore del Complesso Ospedaliero Universitario, Unità di Tumori Ossei e dei tessuti molli del Complesso Ospedaliero Universitario di Vigo, Comitato interdisciplinare di Sarcomas del Complesso Ospedaliero Universitario di Vigo, Commissione del piano di catastrofi esterne del Complesso Ospedaliero Universitario di Vigo, Equipe Tecnica Spagnola di Aiuto e Risposta alle Emergenze, Società Galiziana di Chirurgia Ortopedica e Traumatologia SOGACOT

Dott. Di Giacomo, Pablo Andrés

- ♦ Medico di Ruolo di Chirurgia Arto Superiore presso il Sanatorio Trinidad di Palermo
- ♦ Medico presso il Dipartimento della Sanità della Prefettura Navale Argentina Indirizzo di Benessere
- ♦ Medico Chirurgo degli Arti Superiori presso la Clinica Virreyes
- ♦ Medico di Ruolo in Chirurgia degli Arti Superiori e medico di guardia esterna presso il Sanatorio Julio Méndez
- ♦ Responsabile dell'Équipe di Chirurgia degli Arti Superiori presso l'OPSA - FATSA
- ♦ Medico Chirurgo degli Arti Superiori presso il Centro Medico Ateneo
- ♦ Medico Traumatologo presso lo Studio di Medicina d'Urgenza Succursale Belgrano
- ♦ Medico Traumatologo di Guardia Esterno presso il Centro Medico Trinidad
- ♦ Medico di Ruolo in Chirurgia degli Arti Superiori presso il Centro Traumatologico Occidentale
- ♦ Medico specialista in Ortopedia e Traumatologia Certificato dall'A.A.O.T.
- ♦ Revisore Medico presso l'Ospedale Tedesco
- ♦ Istruttore di Traumatologia e Ortopedia presso il Centro Medico Dr. Julio Méndez
- ♦ Primario di Traumatologia e Ortopedia presso il Centro Medico Dr. Julio Méndez
- ♦ Esperto Universitario in Chirurgia della Spalla e del Gomito

- ♦ Esperto Universitario in Audit Medico
- ♦ Specialista in Ortopedia e Traumatologia dell'Associazione Argentina di Ortopedia e Traumatologia
- ♦ Specialista in Ortopedia e Traumatologia presso il Ministero della Salute della Nazione
- ♦ Corso Post-laurea in Revisione Medica presso l'Università Cattolica Argentina (UCA)
- ♦ Corso Post-laurea in Onde d'urto Extracorporee presso l'Università Cattolica Argentina (UCA)
- ♦ Corso Post-laurea di Specializzazione in Chirurgia della Spalla e del Gomito presso l'Università Cattolica Argentina
- ♦ Corso Post-laurea di Specializzazione in Chirurgia della Spalla e del Gomito presso l'Università Cattolica Argentina (UCA)
- ♦ Laurea in Medicina presso l'Università di Buenos Aires
- ♦ Tirocinio in Chirurgia della Mano
- ♦ Tirocinio in Chirurgia della Mano presso il Centro di Traumatologia, Ortopedia e Riabilitazione (CTO)

Dott. Fierro Porto, Guido Afonso

- ♦ Responsabile della sezione Spalla e Gomito della Fondazione Santa Fe di Bogotà
- ♦ Chirurgo ortopedico della Spalla e del gomito
- ♦ Tirocinio di Formazione avanzata in Chirurgia della Spalla e del Gomito presso la Santa Fe Foundation di Bogotà
- ♦ Laurea in Medicina presso l'Università di Colombia
- ♦ Membro di: Comitato di spalla e gomito della International Society of Orthopaedic Surgery and Traumatology (SICOT), Segretario Generale della Società Latinoamericana di Spalla e Gomito SLAHOC, Presidente della Società Colombiana di Spalla e Gomito Filiale SCCOT, Vicepresidente della Società Colombiana di Spalla e Gomito Filiale SCCOT

Dott. Amezcua Peregrina, Felipe

- ♦ Medico dei Servizi Sociali presso il Dipartimento di Medicina dello Sport dell'Università Autonoma di Guadalajara
- ♦ Dottorato in Traumatologia e Ortopedia presso l'Ospedale Regionale Dr. Valentín Gómez Farias
- ♦ Esperto in trauma spinale presso México Harvard Global
- ♦ Chirurgo dell'Università Autonoma di Guadalajara

Dott.ssa Salcuta Chalco, Abraham

- ♦ Medico di Traumatologia e Ortopedia presso l'Ospedale Nuestra Señora de La Paz
- ♦ Esperto di Infortuni Sportivi al Ginocchio
- ♦ Esperto in Chirurgia Ricostruttiva e Ortoplastica
- ♦ Esperto di infiltrazioni spalla e membro superiore
- ♦ Specialista in Ortopedia e Traumatologia
- ♦ Laurea in medicina presso l'Università Maggiore di San Andrés

04

Struttura e contenuti

Questo Esperto Universitario offre un programma di studi che tratterà argomenti rilevanti nel campo della Diagnosi delle Patologie Muscolo-scheletriche del Cingolo Scapolare. In questo senso, verranno presentati contenuti all'avanguardia, tra cui la Biomeccanica della Spalla, la stampa 3D delle strutture ossee e la Risonanza Magnetica Nucleare. Inoltre, lo studente approfondirà la Neurofisiologia, la paralisi brachiale ostetrica e il trattamento del dolore. Il tutto, con materiali didattici multimediali che costituiscono l'ampia biblioteca virtuale di questo programma.



“

*Beneficia del metodo Relearning
per ottimizzare il tempo di studio
e rafforzare la tua comprensione
a lungo termine”*

Modulo 1. Approccio Artroscopico al Cingolo Scapolare

- 1.1. Chirurgia della Spalla
 - 1.1.1. Chirurgia della Spalla
 - 1.1.2. Pietre miliari della Chirurgia della Spalla
 - 1.1.3. Punti chiave della Chirurgia della Spalla
- 1.2. Osteologia della Spalla
 - 1.2.1. Omero. Osteologia rilevante per la Chirurgia della Spalla
 - 1.2.2. Scapola. Osteologia rilevante per la realizzazione di impianti nella Scapola
 - 1.2.3. Clavicola
- 1.3. Articolazione Gleno-omeroale: artrologia, capsula e legamenti
 - 1.3.1. Artrologia dell'Articolazione di Gleno-omeroale
 - 1.3.2. Strutture Articolari rilevanti per il trattamento chirurgico della Spalla
 - 1.3.3. Capsula dell'Articolazione Gleno-omeroale, rilevanza clinica
 - 1.3.4. Legamenti dell'Articolazione Gleno-omeroale, rilevanza clinica
- 1.4. Articolazione acromioclavicolare, sterno-clavicolare e scapolo-toracica
 - 1.4.1. Articolazione acromioclavicolare: Strutture rilevanti per il Trattamento Chirurgico
 - 1.4.2. Articolazione sterno-clavicolare
 - 1.4.3. Articolazione scapolo-toracica: Aspetti rilevanti nella Diagnosi e nel Trattamento della Patologia
- 1.5. Muscoli del Cingolo Scapolare
 - 1.5.1. Muscoli Gleno-omeroali
 - 1.5.2. Muscoli Scapolo-toracici
 - 1.5.3. Muscoli coinvolti in varie articolazioni
 - 1.5.4. Muscoli Landmark
- 1.6. Innervazione e vascolarizzazione della spalla
 - 1.6.1. Relazione di Innervazione e Vascolarizzazione della Spalla con Approcci e Accessi Artroscopici
 - 1.6.2. Innervazione della Spalla
 - 1.6.3. Vascolarizzazione della Spalla
- 1.7. Biomeccanica della Spalla
 - 1.7.1. Relazione della Biomeccanica della Spalla con le Tecniche chirurgiche attuali
 - 1.7.2. Biomeccanica avanzata della Spalla
 - 1.7.3. Fisiologia dei movimenti della Spalla

- 1.8. Vie di accesso alla Spalla
 - 1.8.1. Strutture rilevanti per gli Approcci chirurgici della Spalla
 - 1.8.2. Vie di accesso alla Spalla
 - 1.8.3. Vie di approccio minimamente invasive alla Spalla
- 1.9. Artroscopia della Spalla. Portali artroscopici e anatomia applicata
 - 1.9.1. Artroscopia della Spalla
 - 1.9.2. Portali artroscopici
 - 1.9.3. Anatomia applicata nell'artroscopia della Spalla
- 1.10. Nuove tecnologie applicate alla Chirurgia della Spalla
 - 1.10.1. Stampa 3D di strutture ossee
 - 1.10.2. Piattaforme di pianificazione chirurgica
 - 1.10.3. Impianti su misura
 - 1.10.4. Navigazione nella Chirurgia della Spalla

Modulo 2. Radiologia, altre tecniche diagnostiche e scale

- 2.1. Radiografia nella Diagnosi di Patologia della Spalla
 - 2.1.1. Radiografia come studio iniziale nella Patologia della Spalla
 - 2.1.2. Indicazione di radiografia nella patologia della Spalla
 - 2.1.3. Proiezioni radiografiche della Spalla
- 2.2. Tomografia Assiale Computerizzata (TAC) e ArthroTAC nella Diagnosi della Patologia della Spalla
 - 2.2.1. TAC e arthroTAC
 - 2.2.2. TAC nella patologia della Spalla
 - 2.2.3. ArthroTAC nella patologia della Spalla
- 2.3. Risonanza Magnetica Nucleare (RMN) nella Patologia della Spalla
 - 2.3.1. Risonanza Magnetica Nucleare (RMN) per lo studio della Spalla
 - 2.3.2. RMN nella patologia traumatica della Spalla
 - 2.3.3. RMN nella patologia non traumatica della Spalla
- 2.4. ArthroRMN nella Patologia della Spalla
 - 2.4.1. L'ArthroRMN nella Patologia della Spalla
 - 2.4.2. ArthroRMN nell'instabilità della Spalla
 - 2.4.3. ArthroRMN nella rottura della cuffia dei rotatori



- 2.5. Diagnosi mediante Ecografia. Tecniche ecoguidate
 - 2.5.1. Ecografia Principi dello Studio Ecografico della Spalla
 - 2.5.2. Ecografia nella patologia della Spalla
 - 2.5.3. Tecniche ecoguidate nella patologia della Spalla
- 2.6. Medicina Nucleare in Patologia della Spalla
 - 2.6.1. Aspetti importanti
 - 2.6.1.1. Immagini Scintigrafiche Planari e SPPECT TC
 - 2.6.1.2. PET-TC
 - 2.6.2. Medicina Nucleare Convenzionale in Patologia Infettiva
 - 2.6.2.1. Scintigrafia Ossea
 - 2.6.2.2. Scintigrafia dei leucociti marcati e Scintigrafia del midollo osseo
 - 2.6.3. Applicazioni Cliniche della PET-TC
- 2.7. Neurofisiologia
 - 2.7.1. Neurofisiologia
 - 2.7.2. Neurofisiologia dell'Apparato Locomotore
 - 2.7.3. Diagnosi neurofisiologica delle lesioni più comuni del cingolo scapolare
- 2.8. Scale oggettive nella Patologia della Spalla
 - 2.8.1. Scala oggettiva
 - 2.8.2. Scale oggettive nella patologia della Spalla
 - 2.8.3. Applicazioni delle scale oggettive nella patologia della Spalla
- 2.9. Scale soggettive nella Patologia della Spalla
 - 2.9.1. Scala soggettiva
 - 2.9.2. Scale oggettive nella patologia della Spalla
 - 2.9.3. Applicazioni delle scale soggettive nella patologia della Spalla
- 2.10. Scale della qualità di vita. Applicazioni nella Patologia della Spalla
 - 2.10.1. Scala della qualità di vita
 - 2.10.2. Scale di qualità della vita nella patologia della Spalla
 - 2.10.3. Applicazioni delle scale di qualità della vita nella patologia della Spalla

Modulo 3. Patologie congenite, pediatriche, reumatiche, infezioni e tumori.
Anestesia

- 3.1. Filogenesi, Embriologia e Formazione dei Centri di Ossificazione della Scapola
 - 3.1.1. Filogenesi della Spalla
 - 3.1.2. Embriologia della Spalla
 - 3.1.3. Formazione dei Centri di Ossificazione della Scapola
- 3.2. Displasie che colpiscono la Spalla
 - 3.2.1. Patologia congenita della Spalla
 - 3.2.2. Displasie e sindromi che colpiscono il cingolo scapolare
 - 3.2.3. Gestione ortopedica e chirurgica
- 3.3. Paralisi brachiale ostetrica
 - 3.3.1. Tipi di paralisi brachiale ostetrica
 - 3.3.2. Manifestazioni cliniche e diagnosi differenziale
 - 3.3.3. Trattamento
 - 3.3.4. Deformità residue e manipolazione
- 3.4. Fratture di omero prossimale, clavicola, scapola e lesioni dell'articolazione acromioclavicolare nei bambini
 - 3.4.1. Fratture della Spalla nei bambini
 - 3.4.2. Lussazione della Spalla nei bambini
 - 3.4.3. Altri problemi acquisiti della Spalla nei bambini
- 3.5. Patologia metabolica delle ossa. Malattie dovute all'alterazione della funzione osteoclastica. Neurofibromatosi. Alterazioni del collagene e dei tessuti molli
 - 3.5.1. Patologia metabolica delle ossa
 - 3.5.2. Malattie dovute all'alterazione della funzione osteoclastica
 - 3.5.3. Neurofibromatosi
 - 3.5.4. Alterazioni del collagene e dei tessuti molli
- 3.6. Malattie reumatiche che colpiscono la Spalla
 - 3.6.1. Malattie reumatiche che colpiscono il cingolo scapolare
 - 3.6.2. Diagnosi di malattie reumatiche che colpiscono la Spalla
 - 3.6.3. Algoritmo terapeutico e aspetti da considerare nel trattamento chirurgico di pazienti reumatici



- 3.7. Infezioni nella Spalla
 - 3.7.1. Anamnesi ed esame fisico
 - 3.7.2. Eziopatogenesi
 - 3.7.3. Diagnosi delle infezioni alla spalla
 - 3.7.4. Trattamento medico e chirurgico. Algoritmo terapeutico
- 3.8. Tumori frequenti che colpiscono il cingolo scapolare
 - 3.8.1. Tumori più frequenti della Spalla
 - 3.8.2. Algoritmo per una corretta diagnosi
 - 3.8.3. Algoritmo terapeutico
- 3.9. Anestesia nelle procedure che interessano la Spalla
 - 3.9.1. Anestesia regionale
 - 3.9.2. Anestesia generale
 - 3.9.3. Blocco del plesso brachiale. Complicazioni
 - 3.9.4. Considerazioni Pre-operatorie e Intraoperatorie
 - 3.9.5. Assistenza Anestesiologica Post-operatoria
- 3.10. Trattamento del dolore nelle patologie della Spalla: Pre-operatorio e post-operatorio
 - 3.10.1. Tecniche
 - 3.10.2. Blocco del nervo soprascapolare e intra-articolare
 - 3.10.3. Radiofrequenza e stimolazione
 - 3.10.4. Tossina botulinica

“*Implementa nella tua prassi clinica le nuove tecnologie applicate alla Chirurgia della Spalla come la stampa 3D e la navigazione chirurgica*”

05

Metodologia

Questo programma ti offre un modo differente di imparare. La nostra metodologia si sviluppa in una modalità di apprendimento ciclico: *il Relearning*.

Questo sistema di insegnamento viene applicato nelle più prestigiose facoltà di medicina del mondo ed è considerato uno dei più efficaci da importanti pubblicazioni come il *New England Journal of Medicine*.



“

Scopri il Relearning, un sistema che abbandona l'apprendimento lineare convenzionale, per guidarti attraverso dei sistemi di insegnamento ciclici: una modalità di apprendimento che ha dimostrato la sua enorme efficacia, soprattutto nelle materie che richiedono la memorizzazione”

In TECH applichiamo il Metodo Casistico

Cosa dovrebbe fare un professionista per affrontare una determinata situazione? Durante il programma affronterai molteplici casi clinici simulati ma basati su pazienti reali, per risolvere i quali dovrai indagare, stabilire ipotesi e infine fornire una soluzione. Esistono molteplici prove scientifiche sull'efficacia del metodo. Gli specialisti imparano meglio e in modo più veloce e sostenibile nel tempo.

Grazie a TECH potrai sperimentare un modo di imparare che sta scuotendo le fondamenta delle università tradizionali di tutto il mondo.



Secondo il dottor Gervas, il caso clinico è una presentazione con osservazioni del paziente, o di un gruppo di pazienti, che diventa un "caso", un esempio o un modello che illustra qualche componente clinica particolare, sia per il suo potenziale didattico che per la sua singolarità o rarità. È essenziale che il caso faccia riferimento alla vita professionale attuale, cercando di ricreare le condizioni reali della pratica professionale del medico.

“

Sapevi che questo metodo è stato sviluppato ad Harvard nel 1912 per gli studenti di Diritto? Il metodo casistico consisteva nel presentare agli studenti situazioni reali complesse per far prendere loro decisioni e giustificare come risolverle. Nel 1924 fu stabilito come metodo di insegnamento standard ad Harvard”

L'efficacia del metodo è giustificata da quattro risultati chiave:

1. Gli studenti che seguono questo metodo, non solo assimilano i concetti, ma sviluppano anche la capacità mentale, grazie a esercizi che valutano situazioni reali e richiedono l'applicazione delle conoscenze.
2. L'apprendimento è solidamente fondato su competenze pratiche, che permettono allo studente di integrarsi meglio nel mondo reale.
3. L'approccio a situazioni nate dalla realtà rende più facile ed efficace l'assimilazione delle idee e dei concetti.
4. La sensazione di efficienza degli sforzi compiuti diventa uno stimolo molto importante per gli studenti e si traduce in un maggiore interesse per l'apprendimento e in un aumento del tempo dedicato al corso.



Metodologia Relearning

TECH coniuga efficacemente la metodologia del Caso di Studio con un sistema di apprendimento 100% online basato sulla ripetizione, che combina 8 diversi elementi didattici in ogni lezione.

Potenziamo il Caso di Studio con il miglior metodo di insegnamento 100% online: il Relearning.

Il medico imparerà mediante casi reali e la risoluzione di situazioni complesse in contesti di apprendimento simulati. Queste simulazioni sono sviluppate grazie all'uso di software di ultima generazione per facilitare un apprendimento coinvolgente.



All'avanguardia della pedagogia mondiale, il metodo Relearning è riuscito a migliorare i livelli di soddisfazione generale dei professionisti che completano i propri studi, rispetto agli indicatori di qualità della migliore università online del mondo (Columbia University).

Grazie a questa metodologia abbiamo formato con un successo senza precedenti più di 250.000 medici di tutte le specialità cliniche, indipendentemente dal carico chirurgico. La nostra metodologia pedagogica è stata sviluppata in un contesto molto esigente, con un corpo di studenti universitari di alto profilo socio-economico e un'età media di 43,5 anni.

Il Relearning ti permetterà di apprendere con meno sforzo e più performance, impegnandoti maggiormente nella tua specializzazione, sviluppando uno spirito critico, difendendo gli argomenti e contrastando le opinioni: un'equazione che punta direttamente al successo.

Nel nostro programma, l'apprendimento non è un processo lineare, ma avviene in una spirale (impariamo, disimpariamo, dimentichiamo e re-impariamo). Pertanto, combiniamo ciascuno di questi elementi in modo concentrico.

Il punteggio complessivo del sistema di apprendimento di TECH è 8.01, secondo i più alti standard internazionali.



Questo programma offre i migliori materiali didattici, preparati appositamente per i professionisti:



Materiali di studio

Tutti i contenuti didattici sono creati appositamente per il corso dagli specialisti che lo impartiranno, per fare in modo che lo sviluppo didattico sia davvero specifico e concreto.

Questi contenuti sono poi applicati al formato audiovisivo che supporterà la modalità di lavoro online di TECH. Tutto questo, con le ultime tecniche che offrono componenti di alta qualità in ognuno dei materiali che vengono messi a disposizione dello studente.



Tecniche chirurgiche e procedure in video

TECH rende partecipe lo studente delle ultime tecniche, degli ultimi progressi educativi e dell'avanguardia delle tecniche mediche attuali. Il tutto in prima persona, con il massimo rigore, spiegato e dettagliato affinché tu lo possa assimilare e comprendere. E la cosa migliore è che puoi guardarli tutte le volte che vuoi.



Riepiloghi interattivi

Il team di TECH presenta i contenuti in modo accattivante e dinamico in pillole multimediali che includono audio, video, immagini, diagrammi e mappe concettuali per consolidare la conoscenza.

Questo esclusivo sistema di specializzazione per la presentazione di contenuti multimediali è stato premiato da Microsoft come "Caso di successo in Europa".



Letture complementari

Articoli recenti, documenti di consenso e linee guida internazionali, tra gli altri. Nella biblioteca virtuale di TECH potrai accedere a tutto il materiale necessario per completare la tua specializzazione.





Analisi di casi elaborati e condotti da esperti

Un apprendimento efficace deve necessariamente essere contestuale. Per questa ragione, TECH ti presenta il trattamento di alcuni casi reali in cui l'esperto ti guiderà attraverso lo sviluppo dell'attenzione e della risoluzione di diverse situazioni: un modo chiaro e diretto per raggiungere il massimo grado di comprensione.



Testing & Retesting

Valutiamo e rivalutiamo periodicamente le tue conoscenze durante tutto il programma con attività ed esercizi di valutazione e autovalutazione, affinché tu possa verificare come raggiungi progressivamente i tuoi obiettivi.



Master class

Esistono evidenze scientifiche sull'utilità dell'osservazione di esperti terzi: la denominazione "Learning from an Expert" rafforza le conoscenze e i ricordi e genera sicurezza nel futuro processo decisionale.



Guide di consultazione veloce

TECH ti offre i contenuti più rilevanti del corso in formato schede o guide di consultazione veloce. Un modo sintetico, pratico ed efficace per aiutare lo studente a progredire nel suo apprendimento.



06 Titolo

L'Esperto Universitario in Diagnosi di Patologie Muscolo-scheletriche del Cingolo Scapolare garantisce, oltre alla preparazione più rigorosa e aggiornata, il conseguimento di una qualifica di Esperto Universitario rilasciata da TECH Università Tecnologica.





“

Porta a termine questo programma e ricevi la tua qualifica universitaria senza spostamenti o fastidiose formalità”

Questo **Esperto Universitario in Diagnosi di Patologie Muscolo-scheletriche del Cingolo Scapolare** possiede il programma scientifico più completo e aggiornato del mercato.

Dopo aver superato la valutazione, lo studente riceverà mediante lettera certificata* con ricevuta di ritorno, la sua corrispondente qualifica di **Esperto Universitario** rilasciata da **TECH Università Tecnologica**.

Il titolo rilasciato da **TECH Università Tecnologica** esprime la qualifica ottenuta nell'Esperto Universitario, e riunisce tutti i requisiti comunemente richiesti da borse di lavoro, concorsi e commissioni di valutazione di carriere professionali.

Titolo: **Esperto Universitario in Diagnosi di Patologie Muscolo-scheletriche del Cingolo Scapolare**

N° Ore Ufficiali: **450 o.**



*Apostille dell'Aia. Se lo studente dovesse richiedere che il suo diploma cartaceo sia provvisto di Apostille dell'Aia, TECH EDUCATION effettuerà le gestioni opportune per ottenerla pagando un costo aggiuntivo.

futuro
salute fiducia persone
educazione informazione tutor
garanzia accreditamento insegnamento
istituzioni tecnologia apprendimento
comunità impegno
attenzione personalizzata innovazione
conoscenza presente qualità
formazione online
sviluppo istituzioni
classe virtuale lingue

tech università
tecnologica

Esperto Universitario

Diagnosi di Patologie
Muscolo-scheletriche
del Cingolo Scapolare

- » Modalità: online
- » Durata: 6 mesi
- » Titolo: TECH Università Tecnologica
- » Orario: a tua scelta
- » Esami: online

Esperto Universitario

Diagnosi di Patologie
Muscolo-scheletriche
del Cingolo Scapolare