

Esperto Universitario

Chirurgia per il Rimodellamento del Corpo





Esperto Universitario Chirurgia per il Rimodellamento del Corpo

- » Modalità: online
- » Durata: 6 mesi
- » Titolo: TECH Università Tecnologica
- » Dedizione: 16 ore/settimana
- » Orario: a scelta
- » Esami: online

Accesso al sito web: www.techitute.com/it/medicina/specializzazione/specializzazione-chirurgia-rimodellamento-corpo

Indice

01

Presentazione

pag. 4

02

Obiettivi

pag. 8

03

Direzione del corso

pag. 12

04

Struttura e contenuti

pag. 16

05

Metodologia

pag. 26

06

Titolo

pag. 34

01

Presentazione

Il culto del corpo ha sperimentato una crescita esponenziale negli ultimi anni. I canoni estetici imposti dall'attuale società, l'aumento della pratica sportiva e di diete salutari portano al desiderio condiviso dalla maggior parte della popolazione di avere un corpo migliore. Tuttavia, la dieta e lo sport non sono sempre sufficienti per raggiungere questi obiettivi, ed è per questo che un numero sempre maggiore di pazienti fa riferimento a strumenti clinici per rimodellare la propria figura. Pertanto, noi di TECH proponiamo questo programma completo grazie al quale potrai conoscere le tecniche più innovative in questo campo.





“

*Aiuta i tuoi pazienti a rimodellare la propria
figura grazie alle tecniche innovative che
proponiamo nel nostro Esperto Universitario”*

Nella società odierna, il ricorso alla chirurgia estetica per migliorare l'aspetto fisico ha smesso di essere un problema isolato o esclusivo per pazienti ustionati o che necessitano di una ricostruzione. Si può dunque considerare una questione generalizzata e aperta anche al resto della popolazione, che vuole ringiovanire il proprio aspetto fisico, migliorando quelle parti del proprio corpo che creano complessi e di conseguenza riducono la propria autostima.

Grazie a questo Esperto Universitario in Chirurgia per il Rimodellamento del Corpo vogliamo incrementare la preparazione dei chirurghi plastici in questo campo, che include le principali richieste dei pazienti e le aree di quest'area della medicina in cui sono stati compiuti progressi negli ultimi tempi.

In particolare, il programma descriverà le tecniche, tra le quali l'addominoplastica, che consiste nell'asportazione di pelle e del tessuto adiposo in eccesso, nel successivo ripristino del tono muscolare mediante suture e nella creazione di un nuovo ombelico; e la chirurgia cervico-facciale, con l'obiettivo di fornire conoscenze specialistiche affinché i chirurghi possano ottenere risultati ottimali nei pazienti che desiderano un ringiovanimento del viso.

Questo Esperto Universitario offrirà, inoltre, una panoramica sulla chirurgia intima, per garantire al chirurgo plastico conoscenze specialistiche che gli consentano di ottenere i migliori risultati in pazienti che desiderano migliorare l'area genitale. Ci si soffermerà anche sulla chirurgia estetica della regione glutea, vista l'elevata domanda negli ultimi tempi di questa tipologia di procedura, che attualmente costituisce in una delle più importanti e in crescita.

Questo Esperto Universitario possiede un programma intensivo e progettato per offrire conoscenze approfondite in merito alle tecnologie, ai materiali e ai trattamenti relativi a questo ambito, e per includere una prospettiva completa della chirurgia plastica estetica che permetterà di specializzarti in modo etico e responsabile. In questo modo, questo corso fornisce una specializzazione altamente qualificata nella ricerca dell'eccellenza. Inoltre, la sua modalità 100% online ti permette di completare i tuoi studi da un luogo di tua scelta, senza bisogno di spostamenti o di vincoli di orario.

Questo **Esperto Universitario in Chirurgia per il Rimodellamento del Corpo** possiede il programma scientifico più completo e aggiornato del mercato. Le caratteristiche principali del programma sono:

- ♦ Sviluppo di casi di studio presentati da esperti in chirurgia per il rimodellamento del corpo
- ♦ Contenuti grafici, schematici ed eminentemente pratici che forniscono informazioni scientifiche e pratiche sulle discipline essenziali per l'esercizio della professione
- ♦ Novità sulla chirurgia per il rimodellamento del corpo
- ♦ Esercizi pratici che offrono un processo di autovalutazione per migliorare l'apprendimento
- ♦ Particolare enfasi sulle metodologie innovative di chirurgia per il rimodellamento del corpo
- ♦ Lezioni teoriche, domande all'esperto, forum di discussione su questioni controverse e compiti di riflessione individuale
- ♦ Contenuti disponibili da qualsiasi dispositivo fisso o mobile dotato di connessione a internet



Amplia le tue conoscenze grazie a questo Esperto Universitario, che ti consentirà di raggiungere l'eccellenza nell'ambito della Chirurgia per il Rimodellamento del Corpo”

“

Questo Esperto Universitario è il miglior investimento che tu possa fare nella scelta di un programma di aggiornamento per due motivi: oltre a rinnovare le tue conoscenze in Chirurgia per il Rimodellamento del Corpo, otterrai una qualifica di Esperto Universitario rilasciata da TECH Università Tecnologica”

Il personale docente del programma comprende rinomati professionisti e riconosciuti specialisti in chirurgia plastica estetica, appartenenti a prestigiose società e università, che forniscono agli studenti le competenze necessarie a intraprendere un percorso specializzazione eccellente.

I contenuti multimediali, sviluppati in base alle ultime tecnologie educative, forniranno al professionista un apprendimento coinvolgente e localizzato, ovvero inserito in un contesto reale.

La creazione di questo programma è incentrata sull'Apprendimento Basato su Problemi, mediante il quale il medico deve cercare di risolvere le diverse situazioni che gli si presentano durante il corso accademico. Lo studente potrà usufruire di un innovativo sistema di video interattivi creati da esperti di rinomata fama.

Non esitare a studiare con noi. Potrai trovare il miglior materiale didattico con lezioni virtuali.

Questo Esperto Universitario 100% online ti permetterà di conciliare i tuoi studi con il lavoro, aumentando le tue conoscenze in questo campo.



02 Obiettivi

L'Esperto Universitario in Chirurgia per il Rimodellamento del Corpo ha l'obiettivo di facilitare le prestazioni del professionista grazie agli ultimi progressi e ai trattamenti più innovativi del settore, ottenendo una preparazione superiore che gli permetterà di agire con totale sicurezza nei casi pratici che gli si presentano.





“

*Il nostro obiettivo è offrirti una specializzate in
chirurgia per il Rimodellamento del Corpo che
ti consenta di offrire un'assistenza più mirata
ai tuoi pazienti”*



Obiettivi generali

- Concettualizzare l'anatomia della parete addominale e l'estetica dell'addome
- Determinare le varie tecniche chirurgiche che trattano la parete addominale
- Esporre le complicazioni delle procedure relazionate con le tecniche di lipoplastica
- Stabilire la gestione e le risorse adeguate durante il post-operatorio
- Presentare gli ultimi progressi e le migliori tecniche chirurgiche disponibili che forniranno il più alto livello di soddisfazione del paziente sottoposto a chirurgia estetica facciale
- Esaminare l'anatomia dell'area topografica per comprendere il processo di apparizione delle varie imperfezioni
- Stabilire le varie tecniche basiche di chirurgia facciale
- Identificare altre tecniche alternative non chirurgiche che offrono un miglioramento delle imperfezioni dell'area
- Esaminare l'anatomia dell'area topografica genitale
- Analizzare il processo di trasformazione dei genitali nell'evoluzione cronologica di genere
- Determinare le considerazioni etiche della chirurgia plastica cosmetica ai genitali
- Sviluppare le varie Tecniche basiche di chirurgia genitale
- Affrontare altre tecniche alternative non chirurgiche che offrono un miglioramento ai genitali
- Presentare l'anatomia e l'analisi estetica della regione glutea
- Esaminare i diversi tipi di protesi esistenti per il trattamento di questa regione
- Sviluppare le varie tecniche di gluteoplastica con protesi, la tecnica di trasferimento di grasso autologo ai glutei e la tecnica di aumento gluteo combinando protesi e grasso autologo
- Determinare le complicazioni della chirurgia della regione glutea in base alla tecnica



Una specializzazione unica che ti permetterà di acquisire una preparazione avanzata per svilupparti in questo campo altamente competitivo"



Obiettivi specifici

Modulo 1. Chirurgia estetica della parete addominale

- ♦ Sviluppare i concetti di anatomia chirurgica più rilevanti per lo sviluppo delle tecniche
- ♦ Presentare le unità estetiche che costituiscono l'addome per ristabilirle durante la chirurgia
- ♦ Determinare le tecniche di addominoplastica più usate in base alla diagnosi preoperatoria all'addome
- ♦ Esaminare le tecniche più avanzate di addominoplastica per modellare l'ombelico
- ♦ Analizzare le tecniche per la resezione di grandi lembi di grasso dermico in pazienti con perdita di peso massiccia
- ♦ Stabilire le complicazioni per ogni procedura
- ♦ Affrontare la gestione post-operatoria del paziente

Modulo 2. Chirurgia di ringiovanimento facciale e cervicale

- ♦ Esaminare l'anatomia del viso e del collo
- ♦ Determinare le considerazioni estetiche sulla regione del viso e del collo
- ♦ Analizzare i cambiamenti associati all'invecchiamento
- ♦ Sviluppare le diverse tecniche chirurgiche usate nella gestione dello SMAS
- ♦ Analizzare i passi della valutazione pre-operatoria
- ♦ Stabilire le possibili complicazioni operatorie associate ad ogni procedura
- ♦ Mostrare le procedure complementari usate nella gestione dell'invecchiamento cervico-facciale

Modulo 3. Chirurgia intima

- ♦ Esaminare l'anatomia dei genitali
- ♦ Stabilire le considerazioni estetiche dei genitali ideali
- ♦ Analizzare le diverse tecniche chirurgiche utilizzate nella gestione di patologie genitali
- ♦ Esaminare le possibili complicazioni operatorie associate ad ogni procedura
- ♦ Mostrare le procedure complementari usate nella gestione di patologie genitali

Modulo 4. Chirurgia estetica della regione glutea

- ♦ Analizzare l'anatomia topografica della regione glutea dettagliando la muscolatura, la vascolarizzazione e l'innervazione
- ♦ Determinare gli elementi anatomici che integrano l'analisi estetica della regione glutea e presentare l'ideale estetico del gluteo
- ♦ Esaminare la diversità delle protesi del gluteo, le caratteristiche e le indicazioni nei pazienti
- ♦ Approcciarsi alle diverse tecniche chirurgiche usate nella gluteoplastica con protesi
- ♦ Stabilire la tecnica chirurgica di trasferimento del tessuto di grasso autologo dal suo prelievo, trattamento e trasferimento, così come conoscere la fisiologia dell'innesto di grasso
- ♦ Sviluppare la tecnica chirurgica di trasferimento del tessuto di grasso autologo combinato con protesi del gluteo
- ♦ Analizzare le possibili complicazioni operatorie associate ad ogni procedura

03

Direzione del corso

Il personale docente del programma comprende i principali esperti in chirurgia plastica estetica, che forniscono agli studenti le competenze necessarie a intraprendere un percorso di studio eccellente. Inoltre, altri esperti di riconosciuto prestigio partecipano alla sua progettazione ed elaborazione, completando il programma in modo interdisciplinare.



“

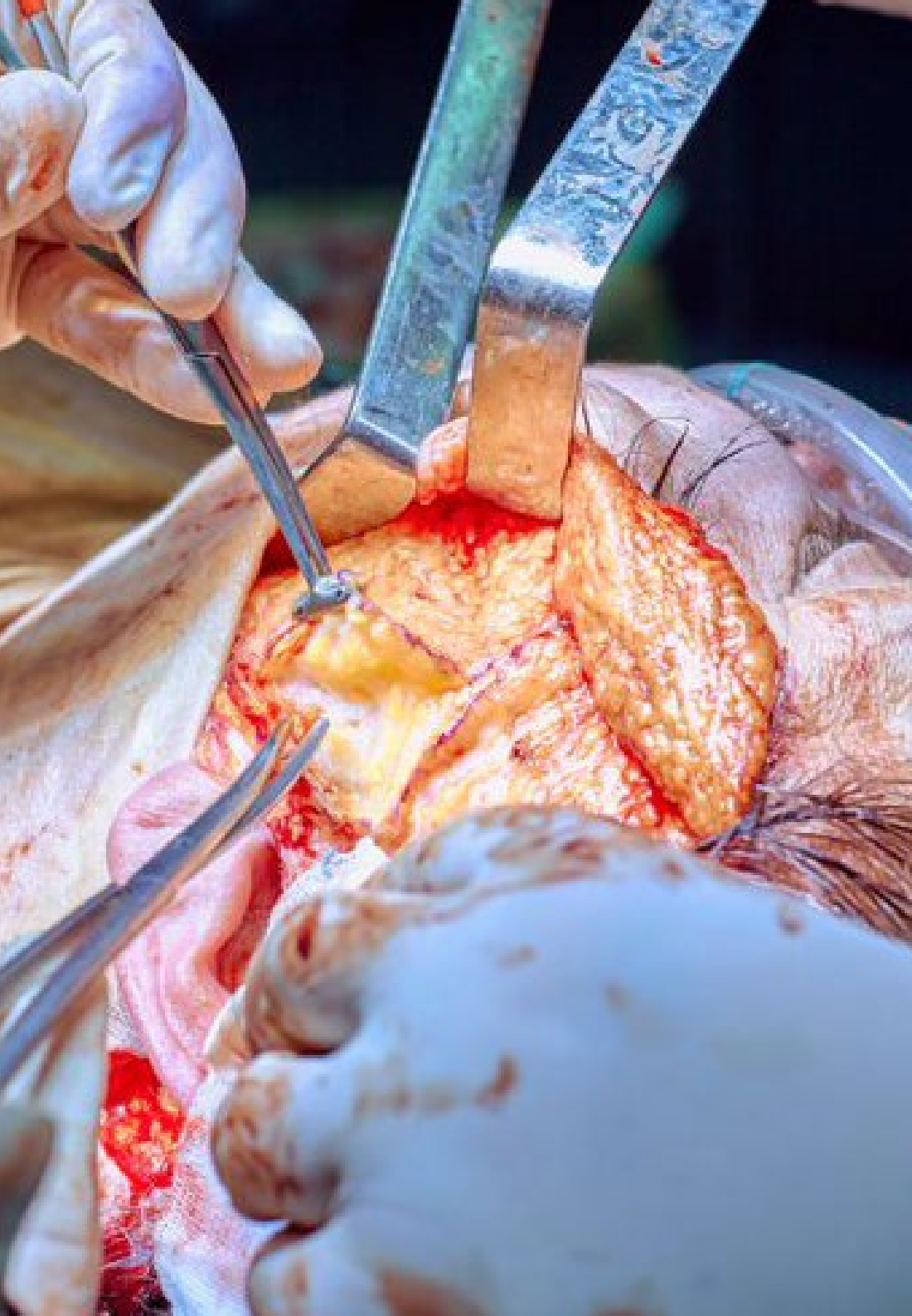
I principali esperti di chirurgia plastica estetica si sono riuniti per mostrarti tutta la loro esperienza in questo campo"

Direzione



Dott. Delgado Caldera, Carlos

- Chirurgo Plastico Estetico specializzato in Chirurgia Estetica Mammaria, Corporea e Procedure Estetiche Facciali
- Specializzazione in Chirurgia Plastica Ricostruttiva Estetica e Maxillofacciale presso l'Ospedale Dr. Jesús Yerena di Caracas, Venezuela (2012-2014) Certificato dal Ministero del Potere Popolare Sanitario (MPPS) e dalla Società Venezuelana di Chirurgia Plastica, Ricostruttiva, Estetica e Maxillofacciale (SVCPREM)
- Tirocinio presso il Centro Medico Docente La Trinidad di Caracas, Venezuela (2013-2015) Tirocinio in Chirurgia Estetica, Mammaria, Corporea e Facciale Ricostruzione Microchirurgica Dipartimento di Chirurgia Plastica e Ricostruttiva.
- Tirocinio presso la Fondazione Universitaria di Scienze della Salute (FUCS) di Bogotá, Colombia 2014. Tirocinio in Chirurgia Craneo-Facciale e Chirurgia Post-Bariatrica Dipartimento di Chirurgia Plastica e Ricostruttiva
- Corso Post-laurea in Chirurgia Generale presso la Città Ospedaliera Dr. Enrique Tejera di Valencia (Venezuela) 2010-2012. Certificato dal Ministero del Potere Popolare Sanitario (MPPS)
- Medico Chirurgo presso l'Università di Carabobo. 2001-2006 Scuola di Medicina
- Capo Reparto di Chirurgia Plastica e Ricostruttiva presso l'Istituto Docente di Urologia (IDU), (Professione Privata), Valencia, Venezuela
- Chirurgo Plastico Estetico presso il Servizio Mediplan C.A di Caracar-Margarita, Venezuela
- Chirurgo Plastico Estetico presso il Gruppo Cil Venezuela



Personale docente

Dott.ssa Ortiz, Clemencia

- ♦ Medico Chirurgo Plastico Estetico Ricostruttivo Maxillofacciale e Grandi Ustioni
- ♦ Medico Chirurgo presso l'Università di Carabobo
- ♦ Chirurgo Generale presso l'Ospedale Dr. Enrique Tejera di Valencia
- ♦ Chirurgo Plastico Estetico Ricostruttivo Maxillofacciale e Ustionati presso l'Ospedale Universitario Dr. Antonio María Pineda
- ♦ Specialista Universitaria in Ginecologia Estetica e Funzionale e Chirurgia Genitale Cosmetica della Donna presso l'Università Autonoma di Barcellona
- ♦ Tirocinio di Chirurgia Estetica e Ricostruttiva Cranio-Facciale presso l'Ospedale Pontificio de la Beneficencia Portuguesa di Sao Paolo, Brasile
- ♦ Master in Medicina Estetica Fuceme, Caracas
- ♦ Diploma in Medicina Rigenerativa e Antiaging, Caracas
- ♦ Corso in Tecniche Chirurgiche Avanzate presso l'Università USES di Miami

“

Nelle migliori università si trovano i migliori professionisti. Non perdere l'opportunità di studiare con loro”

04

Struttura e contenuti

La struttura dei contenuti è stata progettata dai migliori specialisti del settore della chirurgia estetica, con una vasta esperienza e un riconosciuto prestigio nella professione, avallato dal volume di casi rivisitati, studiati e intervenuti, e con una vasta conoscenza delle nuove tecnologie applicate all'insegnamento.




“

*Questo Esperto Universitario possiede
il programma scientifico più completo
e aggiornato del mercato”*

Modulo 1. Chirurgia estetica della parete addominale

- 1.1. Anatomia della regione addominale
 - 1.1.1. Introduzione
 - 1.1.2. Anatomia topografica della regione addominale
 - 1.1.2.1. Pelle della regione addominale
 - 1.1.2.2. Anatomia del tessuto cellulare sottocutaneo
 - 1.1.2.3. Sistema fasciale superficiale
 - 1.1.2.4. Muscolatura della parete addominale
 - 1.1.2.5. Zone vascolari della parete addominale
 - 1.1.3. Drenaggio linfatico
 - 1.1.4. Conclusioni
 - 1.1.5. Riepilogo
- 1.2. Considerazioni estetiche sulla regione addominale
 - 1.2.1. Introduzione
 - 1.2.2. Idea corporea
 - 1.2.3. Relazioni antropometriche
 - 1.2.4. Unità estetiche dell'addome
 - 1.2.5. Posizione dell'ombelico
 - 1.2.6. Riepilogo
- 1.3. Mini-addominoplastica
 - 1.3.1. Introduzione
 - 1.3.2. Caratteristiche del paziente
 - 1.3.3. Marcatura
 - 1.3.4. Tecnica chirurgica
 - 1.3.4.1. Incisioni
 - 1.3.4.2. Sollevamento del lembo ed estensione della dissezione
 - 1.3.4.3. Trattamento della parte muscolare
 - 1.3.4.4. Chiusura dell'incisione
 - 1.3.5. Gestione post-operatoria
 - 1.3.6. Complicazioni
 - 1.3.7. Riepilogo
- 1.4. Mini-addominoplastica estesa
 - 1.4.1. Introduzione
 - 1.4.2. Caratteristiche del paziente
 - 1.4.3. Marcatura
 - 1.4.4. Tecnica chirurgica
 - 1.4.4.1. Incisioni
 - 1.4.4.2. Sollevamento del lembo ed estensione della dissezione
 - 1.4.4.3. Trattamento della parte muscolare
 - 1.4.4.4. Chiusura dell'incisione
 - 1.4.5. Gestione post-operatoria
- 1.5. Lipoaddominoplastica
 - 1.5.1. Introduzione
 - 1.5.2. Caratteristiche del paziente
 - 1.5.3. Marcatura
 - 1.5.4. Tecnica chirurgica
 - 1.5.4.1. Incisioni
 - 1.5.4.2. Sollevamento del lembo ed estensione della dissezione
 - 1.5.4.3. Trattamento della parte muscolare
 - 1.5.4.4. Chiusura dell'incisione
 - 1.5.5. Gestione post-operatoria
- 1.6. Addominoplastica classica
 - 1.6.1. Introduzione
 - 1.6.2. Caratteristiche del paziente
 - 1.6.3. Marcatura
 - 1.6.4. Tecnica chirurgica
 - 1.6.4.1. Incisioni
 - 1.6.4.2. Sollevamento del lembo ed estensione della dissezione
 - 1.6.4.3. Trattamento della parte muscolare
 - 1.6.4.4. Chiusura dell'incisione
 - 1.6.5. Punti di Baroudi
 - 1.6.6. Punto di tensione progressiva
 - 1.6.7. Gestione post-operatoria

- 
- 1.7. Ombelicoplastica
 - 1.7.1. Introduzione
 - 1.7.2. Valutazione pre-operatoria
 - 1.7.3. Marcatura
 - 1.7.4. Tecniche chirurgiche
 - 1.7.5. Cure post-operatorie
 - 1.7.6. Riepilogo
 - 1.8. Addominoplastica nel paziente post-bariatrico
 - 1.8.1. Introduzione
 - 1.8.2. Caratteristiche del paziente
 - 1.8.3. Marcatura
 - 1.8.4. Tecniche chirurgiche
 - 1.8.4.1. Fleur de Lis
 - 1.8.4.2. Sollevamento del triangolo di Scarpa
 - 1.8.4.3. Circonferenziale
 - 1.8.4.4. Contraria
 - 1.8.4.5. Verticale
 - 1.8.5. Cure post-operatorie
 - 1.8.6. Riepilogo
 - 1.9. Complicazioni dell'addominoplastica
 - 1.9.1. Ematoma e sieroma
 - 1.9.2. Deiscenza
 - 1.9.3. Necrosi
 - 1.9.4. Posizione errata della cicatrice
 - 1.9.5. Infezione
 - 1.9.6. Tromboembolismo
 - 1.10. Procedure complementari alla chirurgia addominale
 - 1.10.1. Introduzione
 - 1.10.2. Criolipolisi
 - 1.10.3. Radiofrequenza
 - 1.10.4. Riepilogo

Modulo 2. Chirurgia di ringiovanimento facciale e cervicale

- 2.1. Anatomia facciale
 - 2.1.1. Introduzione
 - 2.1.2. Regione facciale
 - 2.1.3. Piani facciali
 - 2.1.4. Pelle
 - 2.1.5. Sottocutaneo
 - 2.1.6. Muscolo aponeurotico
 - 2.1.7. Legamenti di ritenzione
 - 2.1.8. Periostio e fascia profonda
 - 2.1.9. Considerazioni specifiche a seconda della regione anatomica
 - 2.1.10. Analisi cervico-facciale
 - 2.1.11. Invecchiamento facciale
 - 2.1.11.1. Teorie di invecchiamento
 - 2.1.11.2. Cambi strutturali
 - 2.1.12. Zone pericolose
 - 2.1.13. Riepilogo
- 2.2. Lifting facciale sottoperiosteo del terzo medio
 - 2.2.1. Introduzione
 - 2.2.2. Valutazione pre-operatoria
 - 2.2.3. Tecnica chirurgica
 - 2.2.4. Cure post-operatorie
 - 2.2.5. Complicazioni
 - 2.2.6. Riepilogo
- 2.3. Ritidoplastica cervico-facciale
 - 2.3.1. Introduzione
 - 2.3.2. Selezione del paziente
 - 2.3.3. Marcatura pre-operatoria
 - 2.3.4. Tecnica chirurgica
 - 2.3.5. Cure post-operatorie
 - 2.3.6. Complicazioni
 - 2.3.7. Riepilogo
- 2.4. Cervicoplastica
 - 2.4.1. Introduzione
 - 2.4.2. Classificazione delle alterazioni cervico-facciali
 - 2.4.3. Trattamento
 - 2.4.3.1. Liposuzione submentale
 - 2.4.3.2. Submentoplastica con pletismografia
 - 2.4.3.3. Scissione delle ghiandole sottomandibolari
 - 2.4.4. Cure post-operatorie
 - 2.4.5. Complicazioni
 - 2.4.6. Riepilogo
- 2.5. Facelift con lembi di SMAS
 - 2.5.1. Introduzione
 - 2.5.2. Valutazione del paziente
 - 2.5.3. Marcatura pre-operatoria
 - 2.5.4. SMAS flaps
 - 2.5.4.1. SMAS plicatura
 - 2.5.4.2. Mastectomia
 - 2.5.4.3. SMAS esteso
 - 2.5.4.4. Macs lift
 - 2.5.4.5. High SMAS
 - 2.5.5. Suture di sospensione
 - 2.5.6. Mini Lift
 - 2.5.7. Cure post-operatorie
 - 2.5.8. Complicazioni
 - 2.5.9. Riepilogo
- 2.6. Ringiovanimento periorale
 - 2.6.1. Introduzione
 - 2.6.2. Anatomia e antropometria del labbro
 - 2.6.3. Apparenza ideale
 - 2.6.4. Variazioni in base al genere e all'etnia
 - 2.6.5. Processo di invecchiamento
 - 2.6.5.1. Peeling chimico
 - 2.6.5.2. Resurfacing con laser

- 2.6.5.3. Tossina botulinica
- 2.2.5.4. Riempimenti facciali
- 2.2.5.5. Lifting sottanasale
- 2.2.5.6. Marcatura pre-operatoria
- 2.2.5.7. Tecnica chirurgica
- 2.2.5.8. Complicazioni
- 2.2.5.9. Riepilogo
- 2.7. Gestione estetica del Mento
 - 2.7.1. Introduzione
 - 2.7.2. Analisi estetica
 - 2.7.3. Osteotomia
 - 2.7.3.1. Scivolamento
 - 2.7.3.2. Gradino
 - 2.7.3.3. Arrotondato
 - 2.7.3.4. Innesto
 - 2.7.3.5. Complicazioni
 - 2.7.4. Genioplastica con protesi
 - 2.7.4.1. Tipi di protesi e decisione
 - 2.7.4.2. Approccio intraorale
 - 2.7.4.3. Approccio esterno
 - 2.7.5. Complicazioni
 - 2.7.6. Riepilogo
- 2.8. Ringiovanimento con lipoiniezione facciale
 - 2.8.1. Innesto grasso: principi e informazioni generali
 - 2.8.2. Raccolta di grasso
 - 2.8.2.1. Decisione del luogo donatore
 - 2.8.2.2. Soluzione tumescente
 - 2.8.2.3. Selezione della cannula
 - 2.8.2.4. Liposuzione
 - 2.8.2.5. Tecniche per processare il grasso
 - 2.8.2.5.1. Centrifuga
 - 2.8.2.5.2. Lavaggio e filtrazione
 - 2.8.2.5.3. Lavaggio e decantazione
 - 2.8.2.5.4. Telfa Rolling
 - 2.8.3. Infiltrazione di grasso
 - 2.8.4. Complicazioni
 - 2.8.5. Riepilogo
- 2.9. Riempimenti facciali e tossina botulinica
 - 2.9.1. Introduzione
 - 2.9.2. Riempimenti facciali
 - 2.9.2.1. Caratteristiche
 - 2.9.2.2. Aree di trattamento
 - 2.9.2.3. Tecniche di applicazione
 - 2.9.2.4. Complicazioni
 - 2.9.3. Tossina botulinica
 - 2.9.3.1. Caratteristiche
 - 2.9.3.2. Aree di trattamento
 - 2.9.3.3. Tecniche di applicazione
 - 2.9.3.4. Complicazioni
 - 2.9.4. Riepilogo
- 2.10. Altre tecniche di ringiovanimento: Peeling, Strumenti generatori de Energia
 - 2.10.1. Introduzione
 - 2.10.2. Anatomia e fisiologia della pelle.
 - 2.10.3. Fototipi
 - 2.10.4. Classificazione degli inestetismi facciali
 - 2.10.5. Peeling
 - 2.10.5.1. Informazioni generali e principi di base
 - 2.10.5.2. Classificazione
 - 2.10.5.3. Tecniche di applicazione
 - 2.10.5.4. Complicazioni
 - 2.10.6. Strumenti generatori de energia
 - 2.10.6.1. Classificazione
 - 2.10.6.2. Applicazione ed effetto
 - 2.10.6.3. Complicazioni
 - 2.10.6.4. Riepilogo

Modulo 3. Chirurgia intima

- 3.1. Anatomia dell'area genitale femminile
 - 3.1.1. Introduzione
 - 3.1.2. Classificazione dell'anatomia femminile
 - 3.1.3. Varianti anatomiche
 - 3.1.4. Processo di trasformazione dei genitali nell'evoluzione cronologica della donna
 - 3.1.5. Considerazioni etiche sulla chirurgia plastica cosmetica ai genitali femminili
 - 3.1.6. Protezione del paziente e valutazione pre-operatoria
 - 3.1.7. Riepilogo
- 3.2. Procedure chirurgiche I. Vulva e Monte di Venere
 - 3.2.1. Introduzione
 - 3.2.2. Labioplastica
 - 3.2.2.1. Piccole labbra
 - 3.2.2.1.1. Riduzione di Wedge
 - 3.2.2.1.2. Riduzione lineare curva
 - 3.2.2.1.3. Riduzione per disepitelizzazione
 - 3.2.2.1.4. Riduzione per plastica a Z
 - 3.2.2.2. Grandi labbra
 - 3.2.2.2.1. Chirurgia alle grandi labbra
 - 3.2.3. Riduzione del cappuccio clitorideo
 - 3.2.4. Riduzione del monte di Venere
 - 3.2.5. Riepilogo
- 3.3. Procedure chirurgiche II. Perineoplastica, Colpoperineoplastica
 - 3.3.1. Introduzione
 - 3.3.2. Ringiovanimento vaginale
 - 3.3.3. Prolassi e funzione sessuale
 - 3.3.4. Rilassamento vaginale ed effetto sulla funzione sessuale
 - 3.3.5. Valutazione e diagnosi
 - 3.3.6. Perineoplastica
 - 3.3.7. Colpoperineoplastica
 - 3.3.8. Imenoplastica
 - 3.3.9. Riepilogo
- 3.4. Complicazioni della chirurgia cosmetica femminile
 - 3.4.1. Introduzione
 - 3.4.2. Riduzione, liposuzione, sollevamento del Monte di Venere
 - 3.4.3. Riduzione delle grandi labbra
 - 3.4.4. Chirurgia del cappuccio clitorideo
 - 3.4.5. Riduzione delle Piccole Labbra
 - 3.4.6. Perineoplastica
 - 3.4.7. Imenoplastica
 - 3.4.8. Aumento delle Grandi Labbra
 - 3.4.9. Riepilogo
- 3.5. Procedure ausiliari
 - 3.5.1. Tecniche di sbiancamento vulvare
 - 3.5.2. Ringiovanimento Vaginale con Laser
 - 3.5.3. Ringiovanimento Vaginale con Radiofrequenza
 - 3.5.4. Innesto autologo di grasso
 - 3.5.5. Plasma ricco di piastrine
 - 3.5.6. Materiali di riempimento non Autologo
 - 3.5.7. Riepilogo
- 3.6. Chirurgia intima maschile
 - 3.6.1. Introduzione
 - 3.6.2. Anatomia maschile
 - 3.6.3. Varianti anatomiche
 - 3.6.4. Processo di trasformazione dei genitali nell'evoluzione cronologica dell'uomo
 - 3.6.5. Considerazioni etiche sulla chirurgia plastica cosmetica ai genitali maschili
 - 3.6.6. Protezione del paziente e valutazione pre-operatoria
 - 3.6.7. Riepilogo
- 3.7. Trattamenti chirurgici
 - 3.7.1. Introduzione
 - 3.7.2. Circoncisione e fimosi
 - 3.7.3. Allungamento del frenulo prepuziale
 - 3.7.4. Inversione della circoncisione
 - 3.7.5. Falloplastica di allungamento
 - 3.7.5.1. Liberazione del legamento sospensorio
 - 3.7.5.2. Lembo di avanzamento V-Y

- 3.7.6. Falloplastica di ingrossamento
 - 3.7.6.1. Ingrossamento del pene con grasso
 - 3.7.6.2. Ingrossamento del pene con matrice dermica
 - 3.7.6.3. Ingrossamento del pene con matrice dermica acellulare
- 3.7.7. Complicazioni
- 3.7.8. Gestione del post-operatorio
- 3.7.9. Riepilogo
- 3.8. Micropene
 - 3.8.1. Introduzione
 - 3.8.2. Valutazione pre-operatoria
 - 3.8.3. Classificazione
 - 3.8.4. Tecnica chirurgica
 - 3.8.4.1. Pene bloccato
 - 3.8.4.2. Pene a vela
 - 3.8.4.3. Pene sepolto
 - 3.8.5. Altre cause associate
 - 3.8.5.1. Eccesso cutaneo o grasso
 - 3.8.5.2. Liposuzione sovrapubica-escissione di pelle e pannicolo
 - 3.8.6. Cure post-operatorie
 - 3.8.7. Complicazioni
 - 3.8.8. Riepilogo
- 3.9. Correzione di curvature e deformità del pene: Malattia di Peyronie
 - 3.9.1. Introduzione
 - 3.9.2. Eziologia
 - 3.9.3. Fattori di rischio
 - 3.9.4. Classificazione
 - 3.9.5. Gestione della fase acuta
 - 3.9.5.1. Valutazione del paziente
 - 3.9.5.2. Terapia conservatrice
 - 3.9.5.3. Terapia orale
 - 3.9.5.4. Terapia di iniezione intralesionale
 - 3.9.5.5. Terapia topica
 - 3.9.5.6. Altre terapie
 - 3.9.6. Trattamento chirurgico
 - 3.9.6.1. Plicatura sul lato non colpito
 - 3.9.6.2. Incisione o escissione e innesto
 - 3.9.6.3. Protesi peniena
 - 3.9.7. Complicazioni
 - 3.9.8. Riepilogo
- 3.10. Assenza testicolare congenita o acquisita per perdita del testicolo
 - 3.10.1. Introduzione
 - 3.10.2. Assenza testicolare
 - 3.10.2.1. Eziologia dell'agenesia testicolare
 - 3.10.2.2. Ricostruzione con protesi e grasso
 - 3.10.2.3. Complicazioni
 - 3.10.3. Scrotoplastica
 - 3.10.3.1. Eziologia
 - 3.10.3.2. Tecniche chirurgiche
 - 3.10.3.2.1. Resezione del fuso
 - 3.10.3.2.2. Plastica a Z
 - 3.10.3.2.3. Correzione della piega pene-scrotale
 - 3.10.3.3. Complicazioni
 - 3.10.3.4. Riepilogo

Modulo 4. Chirurgia estetica della regione glutea

- 4.1. Anatomia topografica
 - 4.1.1. Introduzione
 - 4.1.2. Muscolatura della regione glutea
 - 4.1.3. Vascolarizzazione della regione glutea
 - 4.1.4. Innervazione
 - 4.1.5. Riepilogo
- 4.2. Estetica del gluteo
 - 4.2.1. Introduzione
 - 4.2.2. Unità estetiche del gluteo
 - 4.2.3. Ideale estetico
 - 4.2.4. Analisi estetica
 - 4.2.4.1. Forma ideale della zona presacrale
 - 4.2.4.2. Piega glutea inferiore interna
 - 4.2.4.3. Depressione glutea trocanterica laterale/contorno dell'anca
 - 4.2.4.4. Estetica laterale del gluteo
 - 4.2.5. Classificazione del tipo di gluteo
 - 4.2.6. Riepilogo
- 4.3. Approccio al paziente
 - 4.3.1. Introduzione
 - 4.3.2. Diagnosi
 - 4.3.3. Selezione del paziente
 - 4.3.4. Obiettivi estetici
 - 4.3.5. Protocollo di sicurezza
 - 4.3.6. Riepilogo
- 4.4. Protesi dei glutei
 - 4.4.1. Introduzione
 - 4.4.2. Relazione altezza/larghezza del muscolo gluteo
 - 4.4.3. Tipi di protesi dei glutei
 - 4.4.4. Selezione delle protesi in base alla loro forma
 - 4.4.5. Selezione delle dimensioni della protesi
- 4.4.6. Riepilogo
- 4.5. Tasche gluteoplastiche con protesi
 - 4.5.1. Introduzione
 - 4.5.2. Sottocutaneo
 - 4.5.3. Sottofasciale
 - 4.5.4. Sottomuscolare
 - 4.5.5. Intramuscolare
 - 4.5.6. Riepilogo
- 4.6. Gluteoplastica con protesi
 - 4.6.1. Introduzione
 - 4.6.2. Sottomuscolare
 - 4.6.2.1. Marcatura
 - 4.6.2.2. Tecnica chirurgica
 - 4.6.3. Intramuscolare
 - 4.6.3.1. Marcatura
 - 4.6.3.2. Tecnica chirurgica
 - 4.6.4. Intramuscolare XYZ
 - 4.6.4.1. Marcatura
 - 4.6.4.2. Tecnica chirurgica
 - 4.6.5. Riepilogo
- 4.7. Gluteoplastica con trasferimento di grasso autologo
 - 4.7.1. Introduzione
 - 4.7.2. Metabolismo dei grassi
 - 4.7.3. Innesto grasso
 - 4.7.3.1. Fisiologia dell'integrazione
 - 4.7.3.2. Raccolta di innesto grasso
 - 4.7.3.3. Processo di innesto grasso
 - 4.7.3.4. Metodo di trasferimento dell'innesto grasso
 - 4.7.3.4.1. Iniettori
 - 4.7.3.4.2. EVL (Expansion Vibration Lipofilling)
 - 4.7.4. Tecnica chirurgica di trasferimento del grasso

- 4.7.5. Riepilogo
- 4.8. Aumento dei glutei con protesi e grasso
 - 4.8.1. Introduzione
 - 4.8.2. Aumento composto dei glutei
 - 4.8.2.1. Marcatura
 - 4.8.2.2. Tecnica chirurgica
 - 4.8.3. Tridimensionale combinata
 - 4.8.3.1. Marcatura
 - 4.8.3.2. Tecnica chirurgica
 - 4.8.4. Riepilogo
- 4.9. Alogenosi iatrogena nei glutei
 - 4.9.1. Introduzione
 - 4.9.2. Storia
 - 4.9.3. Sintomi e segni
 - 4.9.4. Trattamento ed evoluzione
 - 4.9.5. Riepilogo
- 4.10. Complicazioni e recupero del paziente soggetto a chirurgia estetica dei glutei
 - 4.10.1. Introduzione
 - 4.10.2. Confronto tra gluteoplastica con protesi e gluteoplastica con trasferimento di grasso autologo
 - 4.10.3. Monitoraggio post-operatorio
 - 4.10.3.1. Ritorno alle attività
 - 4.10.3.2. Indumenti e articoli post-operatori
 - 4.10.3.3. Drenaggi

- 4.10.3.4. Gestione del dolore post-operatorio
- 4.10.4. Complicazioni
 - 4.10.4.1. Infezione
 - 4.10.4.2. Sieroma
 - 4.10.4.3. Embolismo grasso
 - 4.10.4.4. Deiscenza della ferita chirurgica
 - 4.10.4.5. Neuroaprassia
 - 4.10.4.6. Esposizione della protesi
 - 4.10.4.7. Contrattura capsulare
 - 4.10.4.8. Rotazione della protesi
 - 4.10.4.9. Errato posizionamento della protesi
 - 4.10.4.10. Cambiamenti nella pelle
- 4.10.5. Riepilogo



*Questa sarà una specializzazione
chiave per far avanzare la tua carriera"*

05

Metodologia

Questo programma ti offre un modo differente di imparare. La nostra metodologia si sviluppa in una modalità di apprendimento ciclico: ***il Relearning***.

Questo sistema di insegnamento viene applicato nelle più prestigiose facoltà di medicina del mondo ed è considerato uno dei più efficaci da importanti pubblicazioni come il ***New England Journal of Medicine***.



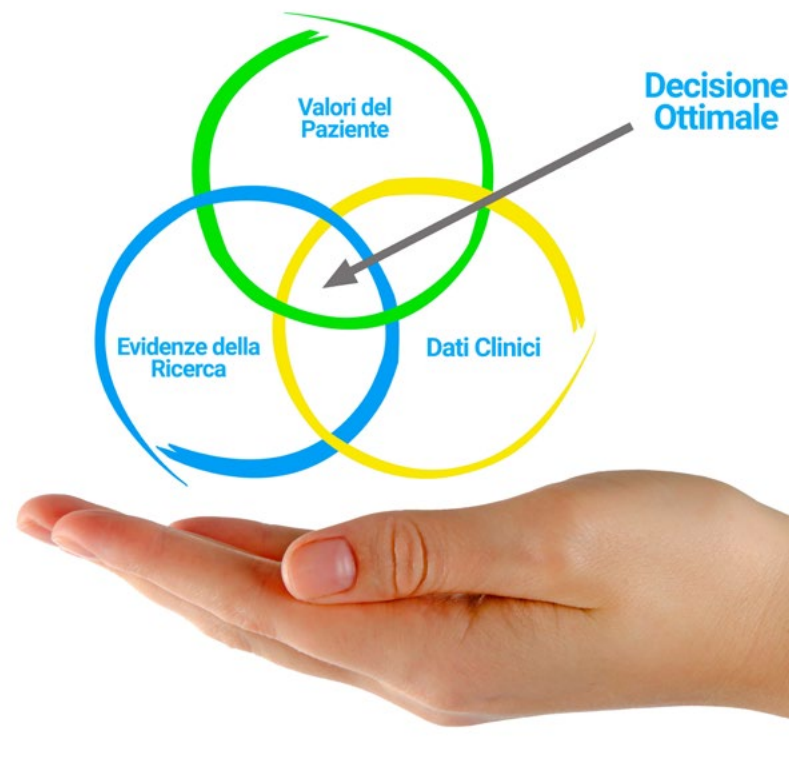
“

Scopri il Relearning, un sistema che abbandona l'apprendimento lineare convenzionale, per guidarti attraverso dei sistemi di insegnamento ciclici: una modalità di apprendimento che ha dimostrato la sua enorme efficacia, soprattutto nelle materie che richiedono la memorizzazione”

In TECH applichiamo il Metodo Casistico

Cosa dovrebbe fare un professionista per affrontare una determinata situazione? Durante il programma affronterai molteplici casi clinici simulati ma basati su pazienti reali, per risolvere i quali dovrai indagare, stabilire ipotesi e infine fornire una soluzione. Esistono molteplici prove scientifiche sull'efficacia del metodo. Gli specialisti imparano meglio e in modo più veloce e sostenibile nel tempo.

Grazie a TECH potrai sperimentare un modo di imparare che sta scuotendo le fondamenta delle università tradizionali di tutto il mondo.



Secondo il dottor Gervas, il caso clinico è una presentazione con osservazioni del paziente, o di un gruppo di pazienti, che diventa un "caso", un esempio o un modello che illustra qualche componente clinica particolare, sia per il suo potenziale didattico che per la sua singolarità o rarità. È essenziale che il caso faccia riferimento alla vita professionale attuale, cercando di ricreare le condizioni reali della pratica professionale del medico.

“

Sapevi che questo metodo è stato sviluppato ad Harvard nel 1912 per gli studenti di Diritto? Il metodo casistico consisteva nel presentare agli studenti situazioni reali complesse per far prendere loro decisioni e giustificare come risolverle. Nel 1924 fu stabilito come metodo di insegnamento standard ad Harvard”

L'efficacia del metodo è giustificata da quattro risultati chiave:

1. Gli studenti che seguono questo metodo, non solo assimilano i concetti, ma sviluppano anche la capacità mentale, grazie a esercizi che valutano situazioni reali e richiedono l'applicazione delle conoscenze.
2. L'apprendimento è solidamente fondato su competenze pratiche, che permettono allo studente di integrarsi meglio nel mondo reale.
3. L'approccio a situazioni nate dalla realtà rende più facile ed efficace l'assimilazione delle idee e dei concetti.
4. La sensazione di efficienza degli sforzi compiuti diventa uno stimolo molto importante per gli studenti e si traduce in un maggiore interesse per l'apprendimento e in un aumento del tempo dedicato al corso.



Metodologia Relearning

TECH coniuga efficacemente la metodologia del Caso di Studio con un sistema di apprendimento 100% online basato sulla ripetizione, che combina 8 diversi elementi didattici in ogni lezione.

Potenziamo il Caso di Studio con il miglior metodo di insegnamento 100% online: il Relearning.

Il medico imparerà mediante casi reali e la risoluzione di situazioni complesse in contesti di apprendimento simulati. Queste simulazioni sono sviluppate grazie all'uso di software di ultima generazione per facilitare un apprendimento coinvolgente.



All'avanguardia della pedagogia mondiale, il metodo Relearning è riuscito a migliorare i livelli di soddisfazione generale dei professionisti che completano i propri studi, rispetto agli indicatori di qualità della migliore università online del mondo (Columbia University).

Grazie a questa metodologia abbiamo formato con un successo senza precedenti più di 250.000 medici di tutte le specialità cliniche, indipendentemente dal carico chirurgico. La nostra metodologia pedagogica è stata sviluppata in un contesto molto esigente, con un corpo di studenti universitari di alto profilo socio-economico e un'età media di 43,5 anni.

Il Relearning ti permetterà di apprendere con meno sforzo e più performance, impegnandoti maggiormente nella tua specializzazione, sviluppando uno spirito critico, difendendo gli argomenti e contrastando le opinioni: un'equazione che punta direttamente al successo.

Nel nostro programma, l'apprendimento non è un processo lineare, ma avviene in una spirale (impariamo, disimpariamo, dimentichiamo e re-impariamo). Pertanto, combiniamo ciascuno di questi elementi in modo concentrico.

Il punteggio complessivo del sistema di apprendimento di TECH è 8.01, secondo i più alti standard internazionali.



Questo programma offre i migliori materiali didattici, preparati appositamente per i professionisti:



Materiali di studio

Tutti i contenuti didattici sono creati appositamente per il corso dagli specialisti che lo impartiranno, per fare in modo che lo sviluppo didattico sia davvero specifico e concreto.

Questi contenuti sono poi applicati al formato audiovisivo che supporterà la modalità di lavoro online di TECH. Tutto questo, con le ultime tecniche che offrono componenti di alta qualità in ognuno dei materiali che vengono messi a disposizione dello studente.



Tecniche chirurgiche e procedure in video

TECH rende partecipe lo studente delle ultime tecniche, degli ultimi progressi educativi e dell'avanguardia delle tecniche mediche attuali. Il tutto in prima persona, con il massimo rigore, spiegato e dettagliato affinché tu lo possa assimilare e comprendere. E la cosa migliore è che puoi guardarli tutte le volte che vuoi.



Riepiloghi interattivi

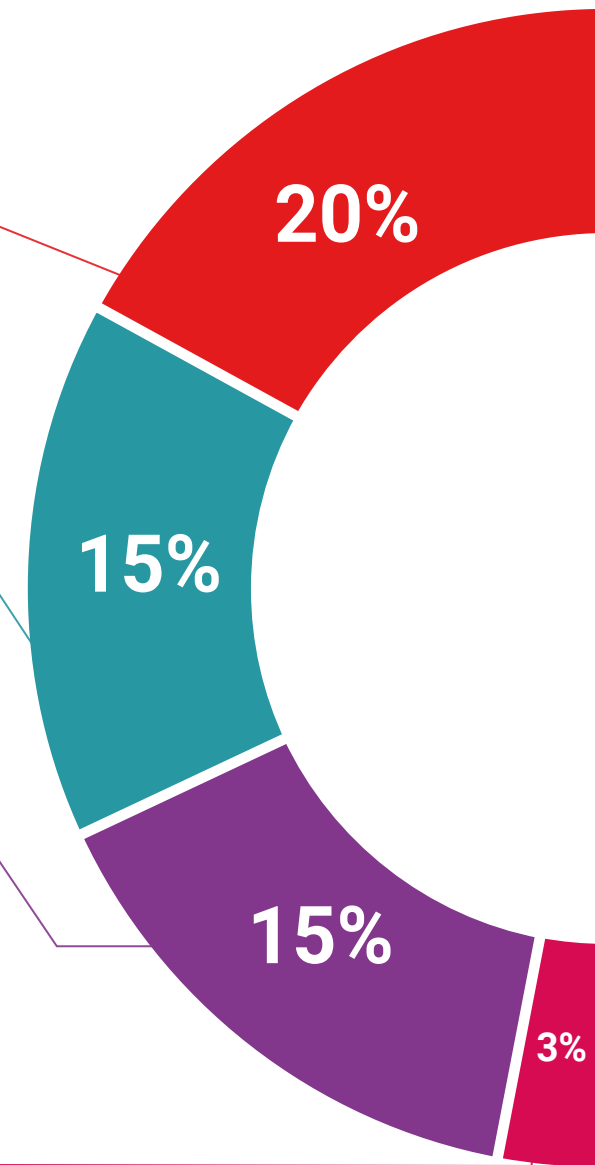
Il team di TECH presenta i contenuti in modo accattivante e dinamico in pillole multimediali che includono audio, video, immagini, diagrammi e mappe concettuali per consolidare la conoscenza.

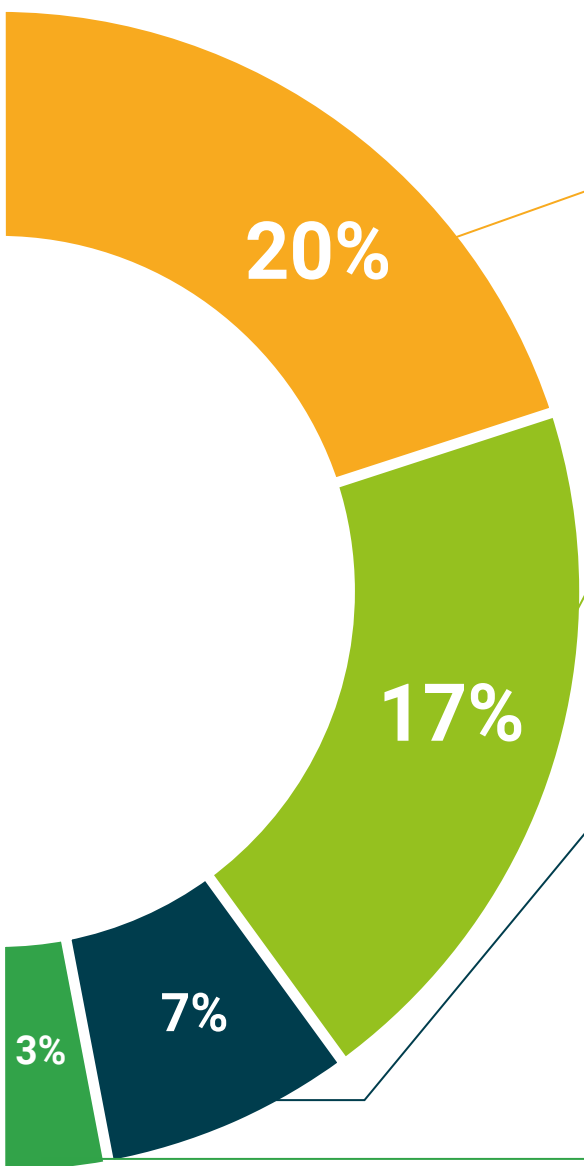
Questo esclusivo sistema di specializzazione per la presentazione di contenuti multimediali è stato premiato da Microsoft come "Caso di successo in Europa".



Letture complementari

Articoli recenti, documenti di consenso e linee guida internazionali, tra gli altri. Nella biblioteca virtuale di TECH potrai accedere a tutto il materiale necessario per completare la tua specializzazione.





Analisi di casi elaborati e condotti da esperti

Un apprendimento efficace deve necessariamente essere contestuale. Per questa ragione, TECH ti presenta il trattamento di alcuni casi reali in cui l'esperto ti guiderà attraverso lo sviluppo dell'attenzione e della risoluzione di diverse situazioni: un modo chiaro e diretto per raggiungere il massimo grado di comprensione.



Testing & Retesting

Valutiamo e rivalutiamo periodicamente le tue conoscenze durante tutto il programma con attività ed esercizi di valutazione e autovalutazione, affinché tu possa verificare come raggiungi progressivamente i tuoi obiettivi.



Master class

Esistono evidenze scientifiche sull'utilità dell'osservazione di esperti terzi: la denominazione "Learning from an Expert" rafforza le conoscenze e i ricordi e genera sicurezza nel futuro processo decisionale.



Guide di consultazione veloce

TECH ti offre i contenuti più rilevanti del corso in formato schede o guide di consultazione veloce. Un modo sintetico, pratico ed efficace per aiutare lo studente a progredire nel suo apprendimento.



06 Titolo

Il Esperto Universitario in Chirurgia per il Rimodellamento del Corpo ti garantisce, oltre alla preparazione più rigorosa e aggiornata, l'accesso a una qualifica di Esperto Universitario rilasciata da TECH Università Tecnologica.



“

Porta a termine questo programma e ricevi la tua qualifica universitaria senza spostamenti o fastidiose formalità”

Questo **Esperto Universitario in Chirurgia per il Rimodellamento del Corpo** possiede il programma scientifico più completo e aggiornato del mercato.

Dopo aver superato la valutazione, lo studente riceverà mediante lettera certificata* con ricevuta di ritorno, la sua corrispondente qualifica di **Esperto Universitario** rilasciata da **TECH Università Tecnologica**.

Il titolo rilasciato da **TECH Università Tecnologica** esprime la qualifica ottenuta nell'Esperto Universitario, e riunisce tutti i requisiti comunemente richiesti da borse di lavoro, concorsi e commissioni di valutazione di carriere professionali.

Titolo: **Esperto Universitario in Chirurgia per il Rimodellamento del Corpo**
N° Ore Ufficiali: **600 o.**



*Se lo studente dovesse richiedere che il suo diploma cartaceo sia provvisto di Apostille dell'Aia, TECH EDUCATION effettuerà le gestioni opportune per ottenerla pagando un costo aggiuntivo.

futuro
salute fiducia persone
educazione informazione tutor
garanzia accreditamento insegnamento
istituzioni tecnologia apprendimento
comunità impegno
attenzione personalizzata in
conoscenza presente qualità
formazione online
sviluppo istituzioni
classe virtuale lingu

tech università
tecnologica

Esperto Universitario
Chirurgia per il
Rimodellamento del Corpo

- » Modalità: online
- » Durata: 6 mesi
- » Titolo: TECH Università Tecnologica
- » Dedizione: 16 ore/settimana
- » Orario: a scelta
- » Esami: online

Esperto Universitario

Chirurgia per il Rimodellamento
del Corpo

