

Esperto Universitario

Assistenza Psichiatrica
in Medicina d'Urgenza



Esperto Universitario Assistenza Psichiatrica in Medicina d'Urgenza

- » Modalità: online
- » Durata: 6 mesi
- » Titolo: TECH Università Tecnologica
- » Orario: a scelta
- » Esami: online

Accesso al sito web: www.techtute.com/it/medicina/specializzazione/specializzazione-assistenza-psichiatrica-medicina-urgenza

Indice

01

Presentazione

pag. 4

02

Obiettivi

pag. 8

03

Direzione del corso

pag. 12

04

Struttura e contenuti

pag. 16

05

Metodologia

pag. 20

06

Titolo

pag. 28

01

Presentazione

I disturbi e le malattie mentali sono un importante problema di salute pubblica, spesso trattato dai medici del servizio di medicina d'urgenza, per cui gli operatori sanitari devono aggiornare costantemente le proprie conoscenze in merito alle principali tecniche di valutazione dei pazienti e ai recenti progressi in ambito farmacologico, al fine di applicare il trattamento appropriato a ciascun caso. Questa specializzazione in modalità 100% online fornirà agli studenti le conoscenze più aggiornate in questo settore con contenuti multimediali moderni e accattivanti per un consolidamento più pratico di questo programma.





“

*Una specializzazione che ti offrirà
contenuti innovativi e di qualità,
all'avanguardia accademica
nell'area della salute”*

Questo Esperto Universitario in Assistenza Psichiatrica in Medicina d'Urgenza è rivolto ai medici che desiderano approfondire e aggiornare le proprie conoscenze in materia di assistenza a pazienti affetti da disturbi mentali. Durante i 6 mesi di specializzazione, impartita in modalità 100% online, il professionista verrà guidato da un'équipe di esperti del settore e con un'ampia conoscenza delle tecniche e dei trattamenti più recentemente impiegati in questo campo.

Questo programma approfondirà i diversi modelli di relazione d'aiuto medico-paziente applicabili, le tecniche utilizzate per perfezionare le competenze nei primi colloqui, i recenti progressi relativi all'individuazione di pazienti con istinti suicidi per fornire un piano di trattamento in base alla loro situazione. Inoltre, verrà dedicato uno spazio importante al paziente in stato di agitazione, illustrando nel dettaglio le cause sottostanti, nonché i più recenti farmaci utilizzati per il loro trattamento e le relative caratteristiche. Tutto ciò in conformità con gli aspetti legali a cui il medico professionista deve attenersi nell'impiego di misure restrittive per lo stato di agitazione, approfondendo i casi in cui sono indicati e il relativo uso appropriato.

Pertanto, questa specializzazione costituisce un'ottima opportunità per i professionisti del settore sanitario che desiderano aggiornarsi sugli ultimi sviluppi in questo campo o aggiornare le proprie conoscenze su alcuni dei temi trattati all'interno del programma. Un programma flessibile a cui sarà possibile accedere, poiché non vi sono lezioni con orari fissi, e tutti i contenuti multimediali e all'avanguardia offerti saranno disponibili fin dal primo giorno. Sarà sufficiente un dispositivo dotato di connessione a internet per visualizzare e scaricare il programma, in modo da poterlo consultare in qualsiasi momento.

Questo **Esperto Universitario in Assistenza Psichiatrica in Medicina d'Urgenza** possiede il programma scientifico più completo e aggiornato del mercato. Le caratteristiche principali del programma sono:

- ♦ Sviluppo di casi di studio pratici presentati da esperti in emergenze psichiatriche
- ♦ Contenuti grafici, schematici ed eminentemente pratici in base ai quali sono stati concepiti forniscono informazioni scientifiche e pratiche riguardo alle discipline essenziali per l'esercizio della professione
- ♦ Esercizi pratici che offrono un processo di autovalutazione per migliorare l'apprendimento
- ♦ Particolare enfasi sulle metodologie innovative
- ♦ Lezioni teoriche, domande all'esperto e/o al tutor, forum di discussione su questioni controverse e compiti di riflessione individuale
- ♦ Contenuti disponibili da qualsiasi dispositivo fisso o portatile provvisto di connessione a internet



Questa specializzazione in modalità 100% online ti permetterà di rinnovare le tue conoscenze sulle cause della depressione secondaria e sulla relativa gestione”

“

Questo Esperto Universitario ti manterrà aggiornato sulle principali competenze da sviluppare nell'assistenza ai pazienti affetti da malattie mentali”

Il personale docente del programma comprende rinomati specialisti del settore, che forniscono agli studenti le competenze necessarie a intraprendere un percorso di studio eccellente.

I contenuti multimediali, sviluppati in base alle ultime tecnologie educative, forniranno al professionista un apprendimento coinvolgente e localizzato, ovvero inserito in un contesto reale.

La creazione di questo programma è incentrata sull'Apprendimento Basato su Problemi, mediante il quale lo specialista deve cercare di risolvere le diverse situazioni che gli si presentano durante il corso. Lo studente potrà usufruire di un innovativo sistema di video interattivi creati da esperti di rinomata fama.

La metodologia Relearning impiegata in questo programma ti permetterà di ridurre le ore di studio e di acquisire una conoscenza più solida.

Approfondisci l'esame psicopatologico e i test complementari eseguiti nelle emergenze psichiatriche.



02

Obiettivi

L'obiettivo principale di questo Esperto Universitario è quello di consentire al professionista di acquisire conoscenze aggiornate nell'ambito dell'assistenza psichiatrica, in particolare nel Servizio di Medicina d'Urgenza, attraverso un insegnamento di alto livello con contenuti di alta qualità. A tal fine, questo programma affronterà in modo esaustivo l'approccio ai pazienti con malattie mentali, la loro diagnosi, le diverse tecniche di colloquio sviluppate nella prima consulenza e i trattamenti farmacologici recentemente impiegati a seconda del tipo di paziente. La metodologia *Relearning*, basata sulla ripetizione dei contenuti, faciliterà l'aggiornamento di queste conoscenze.





“

Un programma con contenuti multimediali che ti fornirà tutte le chiavi di lettura utilizzate nell'assistenza psichiatrica”



Obiettivi generali

- ♦ Approfondire l'assistenza psichiatrica d'urgenza in modo integrato all'interno del contesto assistenziale
- ♦ Approfondire il colloquio psichiatrico nel servizio d'urgenza e della preparazione della storia clinica in questo contesto assistenziale
- ♦ Eseguire un corretto approccio alla diagnosi d'urgenza, allo screening degli organismi e all'approccio alla patologia psichiatrica
- ♦ Comprendere e padroneggiare le diverse patologie affrontate nel dipartimento di emergenza, la diagnosi differenziale e i trattamenti
- ♦ Gestire le diverse situazioni di urgenza in psichiatria: pazienti suicidi, disturbi affettivi, emergenze in pazienti ansiosi e psicotici e in popolazioni specifiche (anziani, bambini e adolescenti)





Obiettivi specifici

Modulo 1. Psichiatria in medicina d'urgenza

- ♦ Approfondire le diverse crisi che si verificano quotidianamente nelle urgenze psichiatriche
- ♦ Approfondire la gestione dei colloqui psichiatrici
- ♦ Conoscere i diversi modelli della relazione d'aiuto medico-paziente
- ♦ Approfondire le abilità di colloquio di primo livello
- ♦ Applicare i criteri dell'ascolto attivo e della facilitazione dell'attività narrativa
- ♦ Imparare ad applicare le abilità di colloquio ai pazienti a rischio di suicidio
- ♦ Approfondire le linee guida del colloquio appropriate alla gestione del paziente in stato di agitazione
- ♦ Analizzare le diverse scale utili nel colloquio psichiatrico
- ♦ Studiare i test complementari: quali e quando sono necessari

Modulo 2. Valutazione e azione di fronte a un comportamento suicida

- ♦ Fornire ai professionisti coinvolti nell'assistenza d'emergenza di pazienti con comportamento suicida raccomandazioni sulla gestione, sulla valutazione globale, compresa la valutazione del rischio di suicidio e lo sviluppo di un piano d'azione
- ♦ Indicare i questionari o le scale che possono essere utilizzati come supporto per la valutazione del comportamento suicida
- ♦ Guidare la decisione di dimettere o ricoverare un paziente con comportamento suicida
- ♦ Fornire raccomandazioni per lo sviluppo di un piano di trattamento il paziente con comportamento suicida

Modulo 3. Agitazione psicomotoria

- ♦ Comprendere le diverse cause di fondo dell'agitazione (somatiche, psichiatriche, farmacologiche o dovute a sostanze psicoattive)
- ♦ Identificare i fattori di rischio per lo sviluppo di comportamenti aggressivi nell'agitazione
- ♦ Approfondire le diverse indicazioni per l'uso della contenzione verbale, farmacologica e/o meccanica
- ♦ Approfondire le principali caratteristiche dei farmaci utilizzati nel trattamento dell'agitazione psicomotoria
- ♦ Conoscere gli aspetti legali dell'uso di una misura restrittiva nell'agitazione, nonché la sua indicazione e il suo uso appropriato



Grazie alle conoscenze più aggiornate che acquisirai in questo Esperto Universitario, imparerai a conoscere il trattamento farmacologico più appropriato per l'agitazione psicomotoria"

03

Direzione del corso

TECH, nel suo intento di offrire agli studenti una preparazione d'élite alla portata di tutti, seleziona il personale docente in base alle loro qualifiche professionali e alla loro esperienza nell'area relativa corso di specializzazione. In questo modo, il personale medico che seguirà questo programma avrà a disposizione, durante le 450 ore di insegnamento, un personale docente con esperienza nel Servizio di Medicina d'Urgenza e di Psichiatria in rinomati ospedali. I casi pratici forniti dal personale docente durante il corso saranno di grande aiuto per raggiungere gli obiettivi di aggiornamento del medico.



“

Una specializzazione che tratta le più recenti tecniche utilizzate dal punto di vista psicologico, psicot dinamico e neuropsicologico in pazienti affetti da malattie mentali”

Direttore ospite internazionale

Membro della Commissione Nazionale di Psichiatria di Francia, il dott. Raphaël Gourevitch è diventato un punto di riferimento nel campo della Salute Mentale. Ha svolto la maggior parte del suo lavoro presso l'ospedale Sainte-Anne di Parigi, dove ha contribuito in modo significativo ad ottimizzare il recupero di pazienti con patologie emotive come la depressione acuta, i disturbi da stress post-traumatico o l'ansia severa. Tutto questo attraverso la creazione di trattamenti altamente personalizzati e interventi terapeutici farmacologici dirompenti.

Inoltre, combina questo lavoro clinico con il suo aspetto come ricercatore. Infatti, fa tesoro di un'ampia produzione scientifica attorno a materie come i servizi di emergenza contro le emergenze psichiatriche a domicilio, l'impatto emotivo della pandemia provocata dal COVID-19 o disturbi mentali comuni nella società come l'insonnia. Sulla stessa linea, sottolinea i suoi grandi contributi all'Osservatorio Nazionale del Suicidio del governo francese. A questo proposito, è stato incaricato di guidare un gruppo di operatori sanitari che offre assistenza domiciliare urgente a persone che sono a rischio della vita e che hanno persino compiuto tentativi autolitici. Grazie a questo, è riuscito a far acquisire a più pazienti capacità di gestione dei pensieri intrusivi in modo efficace.

Va notato che, nel suo impegno per l'eccellenza, partecipa attivamente a Congressi e Simposi a livello internazionale. Pertanto, condivide la sua solida conoscenza in settori come i farmaci più all'avanguardia per il trattamento della Schizofrenia, procedure innovative come l'isolamento terapeutico e persino tecniche per valutare la probabilità che gli utenti subiscano violenza nelle loro rispettive case. Di conseguenza, è riuscito a sensibilizzare la comunità sanitaria sull'importanza di adottare misure che aiutino gli individui a raggiungere un ottimo benessere psicologico.



Dott. Gourevitch, Raphaël

- ♦ Responsabile dell'Unità di Psichiatria e Neuroscienze presso l'Ospedale Sainte-Anne di Parigi
- ♦ Responsabile dell'Osservatorio Nazionale Francese dei Suicidi
- ♦ Dottorato in Medicina
- ♦ Membro di: Ordine Ufficiale dei Medici in Francia, Commissione Nazionale di Psichiatria in Francia

“

*Grazie a TECH potrai
apprendere con i migliori
professionisti del mondo”*

Direzione



Dott.ssa Sánchez-Cabezudo Muñoz, Ángeles

- ◆ Psichiatra per Consulenze Esterne di Salute Mentale presso il complesso Ospedaliero di Toledo
- ◆ Specialista nell'Unità di Degenza Breve del Complesso Ospedaliero di Toledo
- ◆ Psichiatra presso l'Ospedale Universitario 12 de Octubre
- ◆ Psichiatra presso il Centro Medico Mentale Usera
- ◆ Ricercatrice e docente medico specialista presso l'Unità di Degenza Breve dell'Ospedale Virgen del Prado
- ◆ Laurea in Medicina e Chirurgia presso l'Università Complutense di Madrid
- ◆ Specialista in Psichiatria presso l'Ospedale Universitario La Paz
- ◆ Diploma di Laurea in Gestione Clinica in Psichiatria presso l'Università Pompeu Fabra
- ◆ Membro del gruppo di lavoro sulla prevenzione dei comportamenti suicidi in Castiglia-La Mancia



Personale docente

Dott. García, Elias

- ◆ Psichiatra nel Programma di Transizione/Primo Consumo del Complesso Ospedaliero di Toledo
- ◆ Psichiatra presso l'Unità di Salute Mentale di Tetuán e Ciudad Lineal
- ◆ Psichiatra presso la Clinica San Miguel di Madrid
- ◆ Psichiatra presso l'Ospedale Generale di Ciudad Real

Laurea in Medicina e Chirurgia presso l'Università della Navarra

- ◆ Specialista in Psichiatria presso l'Ospedale Universitario La Paz
- ◆ Master in Psicoterapia, prospettiva integrativa presso l'Università di Alcalá
- ◆ Esperto Universitario in Psichiatria dell'Infanzia e dell'Adolescenza presso l'Università di Barcellona
- ◆ Esperto Universitario nel Trattamento della Patologia Psichiatrica del Bambino e dell'Adolescente presso l'Università Cardenal Herrera Oriá

Dott.ssa Santolaya López, Laura

- ◆ Laurea in Medicina e Chirurgia presso l'Università Europea di Madrid
- ◆ Specializzazione in Competenze per il Colloquio Clinico e Relazione Medico-Paziente presso il Complesso Ospedaliero di Toledo
- ◆ Specializzazione in Aggiornamento e Formazione delle Competenze Terapeutiche di Base da parte del Ministero della Salute
- ◆ Capitolo del libro "Casi clinici sull'uso della duxoletina. La duxoletina nell'ansia e nella depressione"

04

Struttura e Contenuti

Questo Esperto Universitario è stato sviluppato in risposta alle principali esigenze di aggiornamento del personale medico e ai recenti progressi nel trattamento dei pazienti affetti da malattie mentali. Pertanto, il programma di specializzazione è composto da 3 moduli in cui verranno insegnate le tecniche più efficaci per effettuare una prima valutazione del paziente in psichiatria, i trattamenti più scientificamente fondati attualmente utilizzati e gli ultimi sviluppi nell'approccio ai pazienti che si presentano al dipartimento di medicina d'urgenza in uno stato di agitazione. A completamento di questo programma sono state inserite letture specialistiche e video riassuntivi di ogni argomento.



“

Questo Esperto Universitario ti permetterà di aggiornarti sull'Assistenza Psichiatrica in Medicina d'Urgenza attraverso il miglior materiale didattico del panorama accademico”

Modulo 1. Psichiatria in medicina d'urgenza

- 1.1. Analisi della domanda
 - 1.1.1. Intervento di crisi
 - 1.1.2. Tipi di crisi
- 1.2. Particolarità dell'anamnesi psichiatrica nel servizio di medicina d'urgenza
- 1.3. Anamnesi medica e organicità
 - 1.3.1. Anamnesi medica nel dipartimento di emergenza
 - 1.3.2. Strumentazione specifica per il Servizio d'Urgenza Psichiatrica
- 1.4. Anamnesi psichiatrica
 - 1.4.1. Principi generali del colloquio psichiatrico
 - 1.4.2. Esame psichiatrico
- 1.5. Competenze nel colloquio
 - 1.5.1. Stili della relazione d'aiuto
 - 1.5.2. Competenze nel colloquio
 - 1.5.3. Errori frequenti nel colloquio
- 1.6. Fasi del colloquio
 - 1.6.1. Fase iniziale del colloquio
 - 1.6.2. Fase intermedia del colloquio
 - 1.6.3. Fase conclusiva del colloquio
- 1.7. Colloqui in situazioni particolari
- 1.8. Raccolta dell'anamnesi nelle urgenze psichiatriche
- 1.9. Esame psicopatologico in caso di urgenza
- 1.10. Scale diagnostiche e test complementari in psichiatria

Modulo 2. Valutazione e azione di fronte a un comportamento suicida

- 2.1. Comportamento suicida
- 2.2. Epidemiologia
- 2.3. Fattori di rischio e di protezione
- 2.4. Fisiopatologia:
 - 2.4.1. Neurobiologia
 - 2.4.2. Prospettiva psicologica, psicodinamica e neuropsicologica



- 2.5. Caratteristiche cliniche e diagnosi
 - 2.5.1. Nomenclatura del comportamento suicida
 - 2.5.1. Aspetti da valutare in un paziente con comportamento suicida
- 2.6. Valutazione del rischio suicida
 - 2.6.1. Profilo del paziente
 - 2.6.2. Anamnesi mirata del rischio di suicidio
 - 2.6.3. Scale di rischio/soccorso
- 2.7. Trattamento del rischio di suicidio
- 2.8. Difficoltà nella valutazione del rischio di suicidio
- 2.9. Atteggiamento terapeutico nei confronti del rischio di suicidio
 - 2.9.1. Necessità di ricovero
 - 2.9.2. Trattamento ambulatoriale
 - 2.9.3. Piano terapeutico
- 2.10. Alcune considerazioni spaziali sul suicidio
- 3.7. Affrontare l'agitazione con la de-escalation verbale
- 3.8. Approccio farmacologico all'agitazione psicomotoria
- 3.9. Misure restrittive
 - 3.9.1. Descrizione
 - 3.9.2. Controlli da effettuare durante l'immobilizzazione terapeutica
 - 3.9.3. Rimozione dell'immobilizzazione
 - 3.9.4. Aspetti legali
- 3.10. Agitazione psicomotoria in popolazioni specifiche

Modulo 3. Agitazione psicomotoria

- 3.1. Agitazione psicomotoria
- 3.2. Agitazione psicomotoria di fronte a un comportamento violento
- 3.3. Eziologia dell'agitazione psicomotoria
 - 3.3.1. Disturbi organici
 - 3.3.2. Disturbi psichiatrici
 - 3.3.3. Uso di farmaci o sostanze psicoattive
 - 3.3.4. Eziologia mista
- 3.4. Approccio e misure di sicurezza nel colloquio con il paziente in stato di agitazione
- 3.5. Fattori di rischio per l'aggressività
 - 3.5.1. Demografici
 - 3.5.2. Storia personale
 - 3.5.3. Storia clinica
 - 3.5.4. Fattori indicativi di rischio per gli organi vitali
 - 3.5.5. Fattori di rischio imminenti
- 3.6. Valutazione clinica dell'aggressività
 - 3.6.1. Conduzione dell'anamnesi
 - 3.6.2. Esame neuropsichiatrico
 - 3.6.3. Esami diagnostici complementari



Impara in prima persona i più recenti progressi nell'approccio farmacologico ai pazienti con agitazione psicomotoria”

03

Metodologia

Questo programma ti offre un modo differente di imparare. La nostra metodologia si sviluppa in una modalità di apprendimento ciclico: *il Relearning*.

Questo sistema di insegnamento viene applicato nelle più prestigiose facoltà di medicina del mondo ed è considerato uno dei più efficaci da importanti pubblicazioni come il *New England Journal of Medicine*.



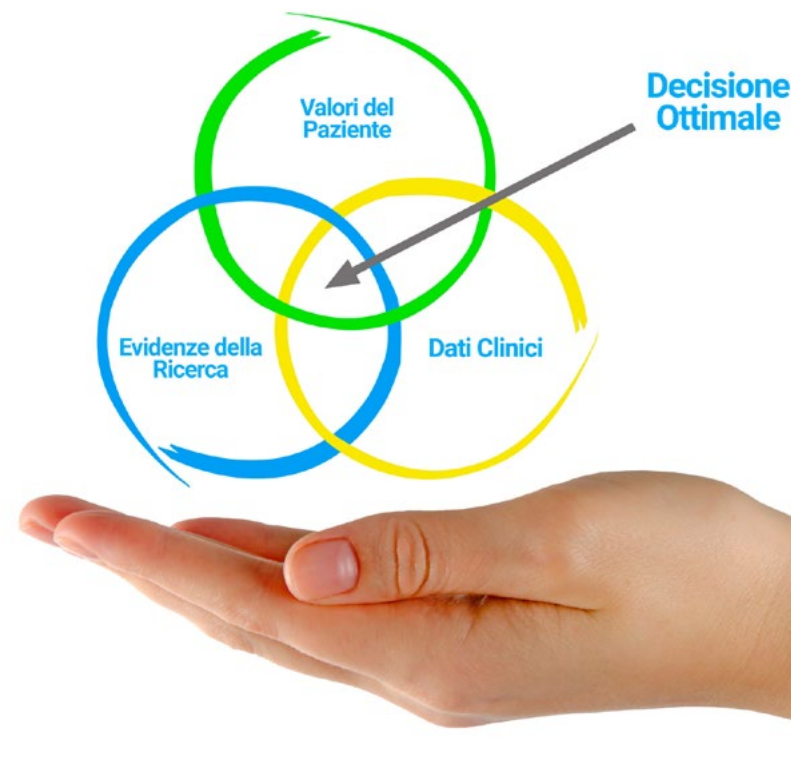
“

Scopri il Relearning, un sistema che abbandona l'apprendimento lineare convenzionale, per guidarti attraverso dei sistemi di insegnamento ciclici: una modalità di apprendimento che ha dimostrato la sua enorme efficacia, soprattutto nelle materie che richiedono la memorizzazione”

In TECH applichiamo il Metodo Casistico

Cosa dovrebbe fare un professionista per affrontare una determinata situazione? Durante il programma affronterai molteplici casi clinici simulati ma basati su pazienti reali, per risolvere i quali dovrai indagare, stabilire ipotesi e infine fornire una soluzione. Esistono molteplici prove scientifiche sull'efficacia del metodo. Gli specialisti imparano meglio e in modo più veloce e sostenibile nel tempo.

Grazie a TECH potrai sperimentare un modo di imparare che sta scuotendo le fondamenta delle università tradizionali di tutto il mondo.



Secondo il dottor Gervas, il caso clinico è una presentazione con osservazioni del paziente, o di un gruppo di pazienti, che diventa un "caso", un esempio o un modello che illustra qualche componente clinica particolare, sia per il suo potenziale didattico che per la sua singolarità o rarità. È essenziale che il caso faccia riferimento alla vita professionale attuale, cercando di ricreare le condizioni reali della pratica professionale del medico.

“

Sapevi che questo metodo è stato sviluppato ad Harvard nel 1912 per gli studenti di Diritto? Il metodo casistico consisteva nel presentare agli studenti situazioni reali complesse per far prendere loro decisioni e giustificare come risolverle. Nel 1924 fu stabilito come metodo di insegnamento standard ad Harvard”

L'efficacia del metodo è giustificata da quattro risultati chiave:

1. Gli studenti che seguono questo metodo, non solo assimilano i concetti, ma sviluppano anche la capacità mentale, grazie a esercizi che valutano situazioni reali e richiedono l'applicazione delle conoscenze.
2. L'apprendimento è solidamente fondato su competenze pratiche, che permettono allo studente di integrarsi meglio nel mondo reale.
3. L'approccio a situazioni nate dalla realtà rende più facile ed efficace l'assimilazione delle idee e dei concetti.
4. La sensazione di efficienza degli sforzi compiuti diventa uno stimolo molto importante per gli studenti e si traduce in un maggiore interesse per l'apprendimento e in un aumento del tempo dedicato al corso.

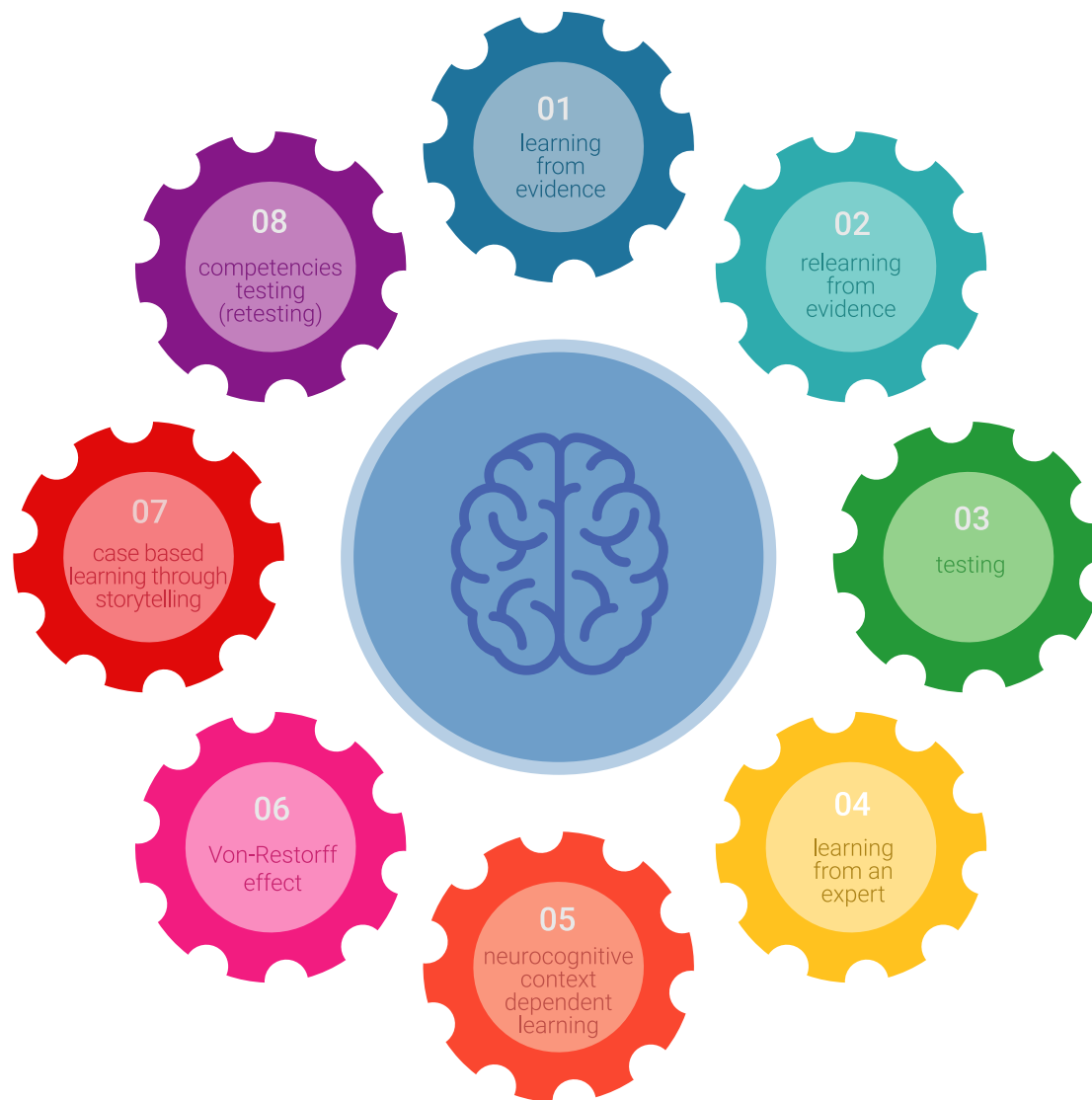


Metodologia Relearning

TECH coniuga efficacemente la metodologia del Caso di Studio con un sistema di apprendimento 100% online basato sulla ripetizione, che combina 8 diversi elementi didattici in ogni lezione.

Potenziamo il Caso di Studio con il miglior metodo di insegnamento 100% online: il Relearning.

Il medico imparerà mediante casi reali e la risoluzione di situazioni complesse in contesti di apprendimento simulati. Queste simulazioni sono sviluppate grazie all'uso di software di ultima generazione per facilitare un apprendimento coinvolgente.



All'avanguardia della pedagogia mondiale, il metodo Relearning è riuscito a migliorare i livelli di soddisfazione generale dei professionisti che completano i propri studi, rispetto agli indicatori di qualità della migliore università online del mondo (Columbia University).

Grazie a questa metodologia abbiamo formato con un successo senza precedenti più di 250.000 medici di tutte le specialità cliniche, indipendentemente dal carico chirurgico. La nostra metodologia pedagogica è stata sviluppata in un contesto molto esigente, con un corpo di studenti universitari di alto profilo socio-economico e un'età media di 43,5 anni.

Il Relearning ti permetterà di apprendere con meno sforzo e più performance, impegnandoti maggiormente nella tua specializzazione, sviluppando uno spirito critico, difendendo gli argomenti e contrastando le opinioni: un'equazione che punta direttamente al successo.

Nel nostro programma, l'apprendimento non è un processo lineare, ma avviene in una spirale (impariamo, disimpariamo, dimentichiamo e re-impariamo). Pertanto, combiniamo ciascuno di questi elementi in modo concentrico.

Il punteggio complessivo del sistema di apprendimento di TECH è 8.01, secondo i più alti standard internazionali.



Questo programma offre i migliori materiali didattici, preparati appositamente per i professionisti:



Materiali di studio

Tutti i contenuti didattici sono creati appositamente per il corso dagli specialisti che lo impartiranno, per fare in modo che lo sviluppo didattico sia davvero specifico e concreto.

Questi contenuti sono poi applicati al formato audiovisivo che supporterà la modalità di lavoro online di TECH. Tutto questo, con le ultime tecniche che offrono componenti di alta qualità in ognuno dei materiali che vengono messi a disposizione dello studente.



Tecniche chirurgiche e procedure in video

TECH rende partecipe lo studente delle ultime tecniche, degli ultimi progressi educativi e dell'avanguardia delle tecniche mediche attuali. Il tutto in prima persona, con il massimo rigore, spiegato e dettagliato affinché tu lo possa assimilare e comprendere. E la cosa migliore è che puoi guardarli tutte le volte che vuoi.



Riepiloghi interattivi

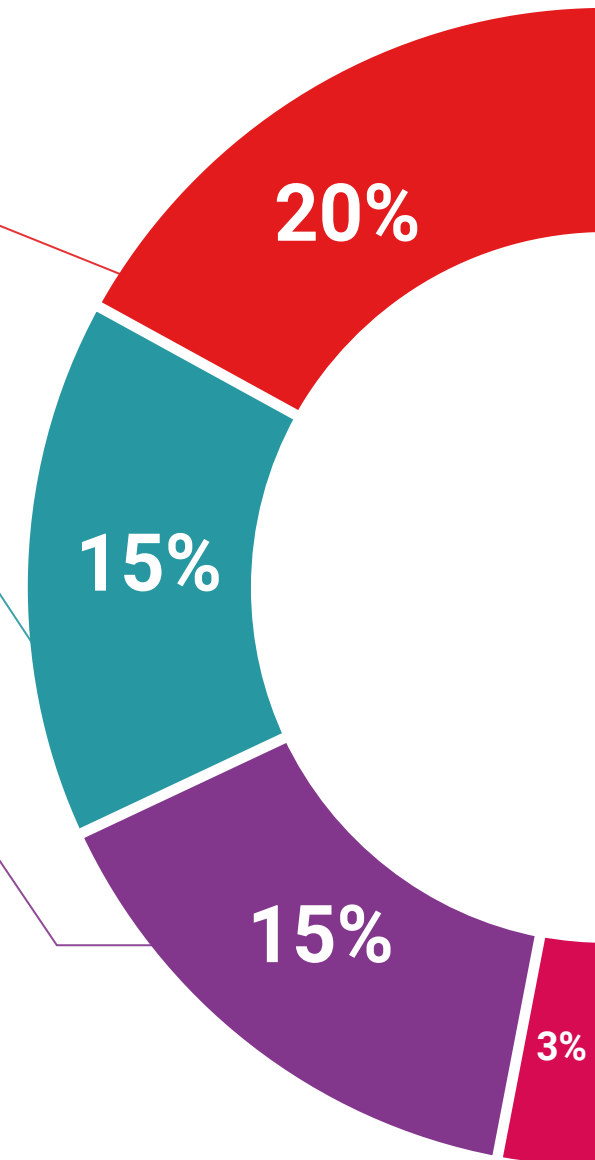
Il team di TECH presenta i contenuti in modo accattivante e dinamico in pillole multimediali che includono audio, video, immagini, diagrammi e mappe concettuali per consolidare la conoscenza.

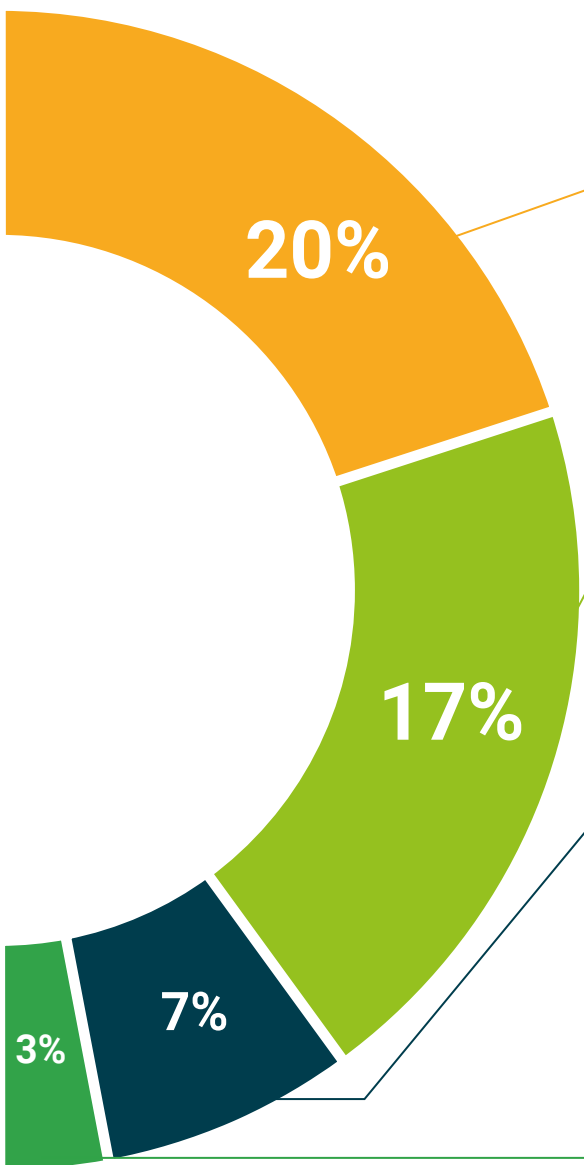
Questo esclusivo sistema di specializzazione per la presentazione di contenuti multimediali è stato premiato da Microsoft come "Caso di successo in Europa".



Letture complementari

Articoli recenti, documenti di consenso e linee guida internazionali, tra gli altri. Nella biblioteca virtuale di TECH potrai accedere a tutto il materiale necessario per completare la tua specializzazione.





Analisi di casi elaborati e condotti da esperti

Un apprendimento efficace deve necessariamente essere contestuale. Per questa ragione, TECH ti presenta il trattamento di alcuni casi reali in cui l'esperto ti guiderà attraverso lo sviluppo dell'attenzione e della risoluzione di diverse situazioni: un modo chiaro e diretto per raggiungere il massimo grado di comprensione.



Testing & Retesting

Valutiamo e rivalutiamo periodicamente le tue conoscenze durante tutto il programma con attività ed esercizi di valutazione e autovalutazione, affinché tu possa verificare come raggiungi progressivamente i tuoi obiettivi.



Master class

Esistono evidenze scientifiche sull'utilità dell'osservazione di esperti terzi: la denominazione "Learning from an Expert" rafforza le conoscenze e i ricordi e genera sicurezza nel futuro processo decisionale.



Guide di consultazione veloce

TECH ti offre i contenuti più rilevanti del corso in formato schede o guide di consultazione veloce. Un modo sintetico, pratico ed efficace per aiutare lo studente a progredire nel suo apprendimento.



06 Titolo

L'Esperto Universitario in Assistenza Psichiatrica in Medicina d'Urgenza garantisce, oltre alla preparazione più rigorosa e aggiornata, il conseguimento di una qualifica di Esperto Universitario rilasciata da TECH Università Tecnologica.



“

Porta a termine questo programma e ricevi la tua qualifica universitaria senza spostamenti o fastidiose formalità”

Questo **Esperto Universitario in Assistenza Psichiatrica in Medicina d'Urgenza** possiede il programma scientifico più completo e aggiornato del mercato.

Dopo aver superato la valutazione, lo studente riceverà mediante lettera certificata* con ricevuta di ritorno, la sua corrispondente qualifica di **Esperto Universitario** rilasciata da **TECH Università Tecnologica**.

Il titolo rilasciato da **TECH Università Tecnologica** esprime la qualifica ottenuta nell'Esperto Universitario, e riunisce tutti i requisiti comunemente richiesti da borse di lavoro, concorsi e commissioni di valutazione di carriere professionali.

Titolo: **Esperto Universitario in Assistenza Psichiatrica in Medicina d'Urgenza**

N° Ore Ufficiali: **450 o.**



*Apostille dell'Aia. Se lo studente dovesse richiedere che il suo diploma cartaceo sia provvisto di Apostille dell'Aia, TECH EDUCATION effettuerà le gestioni opportune per ottenerla pagando un costo aggiuntivo.

futuro
salute fiducia persone
educazione informazione tutor
garanzia accreditamento insegnamento
istituzioni tecnologia apprendimento
comunità impegno
attenzione personalizzata innovazione
conoscenza presente qualità
formazione online
sviluppo istituzioni
classe virtuale lingue

tech università
tecnologica

Esperto Universitario
Assistenza Psichiatrica
in Medicina d'Urgenza

- » Modalità: online
- » Durata: 6 mesi
- » Titolo: TECH Università Tecnologica
- » Orario: a scelta
- » Esami: online

Esperto Universitario
Assistenza Psichiatrica
in Medicina d'Urgenza

