

Esperto Universitario

Aggiornamento sui Principali
Disturbi del Midollo Spinale
e Neoplasie Ematologiche



tech università
tecnologica

Esperto Universitario Aggiornamento sui Principali Disturbi del Midollo Spinale e Neoplasie Ematologiche

- » Modalità: online
- » Durata: 6 mesi
- » Titolo: TECH Università Tecnologica
- » Orario: a tua scelta
- » Esami: online

Accesso al sito web: www.techitute.com/it/medicina/specializzazione/specializzazione-aggiornamento-principali-disturbi-midollo-spinale-neoplasie-ematologiche

Indice

01

Presentazione

pag. 4

02

Obiettivi

pag. 8

03

Direzione del corso

pag. 12

04

Struttura e contenuti

pag. 18

05

Metodologia

pag. 24

06

Titolo

pag. 32

01

Presentazione

Attualmente, la specialità di ematologia è pioniera nell'innovazione nei settori della diagnosi e del trattamento. Inoltre, va notato che gli ematologi segnano una posizione di leadership nell'applicazione clinica dell'immunoterapia nella lotta contro i diversi tumori ematologici, nonché nei principali disturbi midollari. In questo modo è indispensabile che il medico conosca i casi più recenti che implementano soluzioni pratiche e di maggiore efficacia medica. Pertanto, TECH ha creato questa qualifica per il professionista che desidera approfondire il campo delle neoplasie ematologiche e del midollo osseo. Il tutto in una raccolta di informazioni rigorose, 100% online e facilmente accessibile via internet.

“

Approfondisci l'approccio ai principali disturbi midollari e neoplasie ematologiche attraverso una serie di Master class di rigore internazionale"

Negli ultimi anni ci sono stati continui progressi che hanno portato ad una grande incorporazione di conoscenze, sia di concetti necessari per il campo dei disturbi midollari e delle neoplasie ematologiche. Inoltre, si hanno sviluppato tecniche terapeutiche molto complesse, interventi chirurgici e trattamenti medici. È pertanto indispensabile che il professionista acquisisca una formazione aggiornata per soddisfare le attuali esigenze e richieste del settore.

In questo modo, nel corso del programma, saranno fornite nuove informazioni sull'aplasia midollare e sulle sindromi mielodisplastiche. Concetti fondamentali per affrontare i casi di alta domanda di oggi. Pertanto, questa formazione diventa in un'occasione unica.

Questo Esperto Universitario, completamente online, offre una vasta gamma di risorse audiovisive progettate con le ultime tecnologie. Tra questi si includono *Master class* insegnate da un referente mondiale nel campo dell'ematologia, analizzando la realtà pratica dei centri internazionali più avanzati. Il professionista troverà anche esercizi basati su casi reali e simulazioni, fornendo un'esperienza di apprendimento più immersiva. È importante sottolineare che lo sviluppo della qualifica non richiede il trasferimento presso le sedi, poiché il professionista avrà solo bisogno di un dispositivo con connessione a Internet per accedere ai contenuti e avanzare nella qualifica.



Con questo programma hai la possibilità di aggiornare le tue conoscenze in modo comodo e senza rinunciare al massimo rigore scientifico"

Questo **Esperto Universitario in Aggiornamento sui Principali Disturbi del Midollo Spinale e Neoplasie Ematologiche** possiede il programma scientifico più completo e aggiornato del mercato. Le caratteristiche principali del programma sono: :

- ♦ Sviluppo di casi clinici presentati da esperti in ematologia
- ♦ Contenuti grafici, schematici ed eminentemente pratici che forniscono informazioni scientifiche e pratiche riguardo alle discipline mediche essenziali per l'esercizio professionale
- ♦ Novità diagnostico-terapeutiche sulla valutazione, diagnosi e intervento nel paziente ematologico
- ♦ Esercizi pratici che offrono un processo di autovalutazione per migliorare l'apprendimento
- ♦ Iconografia clinica e di test di imaging per uso diagnostico
- ♦ Sistema di apprendimento interattivo basato su algoritmi per il processo decisionale in scenari clinici
- ♦ Speciale enfasi sulla medicina basata sull'evidenza e le metodologie di ricerca in ematologia
- ♦ Lezioni teoriche, domande all'esperto, forum di discussione su questioni controverse e lavoro di riflessione individuale
- ♦ Contenuti disponibili da qualsiasi dispositivo fisso o mobile dotato di connessione a internet

“

Un programma con le ultime informazioni sul campo, in modo da essere aggiornati con le novità e i processi per la gestione dei disturbi spinali”

Il programma include nel suo personale docente professionisti del settore che condividono la loro esperienza di lavoro in questa formazione, oltre a rinomati specialisti di società di riferimento e università di prestigio.

I contenuti multimediali, sviluppati in base alle ultime tecnologie educative, forniranno al professionista un apprendimento coinvolgente e localizzato, ovvero inserito in un contesto reale.

La creazione di questo programma è incentrata sull'Apprendimento Basato su Problemi, mediante il quale il professionista deve cercare di risolvere le diverse situazioni che gli si presentano durante il corso. A tal fine, potrai contare su un innovativo sistema video interattivo realizzato da esperti riconosciuti.

Questo programma permette di prepararti con simulazioni che forniscono un apprendimento programmato per prepararsi davanti a situazioni reali.

Potrai scaricare il contenuto di questo programma sul tuo dispositivo di fiducia e rivederlo tutte le volte che ne hai bisogno.



02 Obiettivi

L'obiettivo principale dell'Esperto Universitario è il miglioramento degli specialisti, basato sull'acquisizione delle conoscenze scientifiche più aggiornate e innovative nel campo dell'ematologia e dell'emoterapia, che permetterà loro di sviluppare le abilità e le competenze che convertiranno la prassi clinica giornaliera in un baluardo degli standard della migliore evidenza scientifica disponibile, con un senso critico, innovativo, multidisciplinare e integrativo, secondo i recenti sviluppi della specializzazione.



“

*Questo programma trasmetterà
un senso di sicurezza nella pratica
medica e ti aiuterà a crescere sia a
livello personale che professionale”*



Obiettivo generale

- ♦ Aggiornare le conoscenze dello specialista attraverso le ultime evidenze scientifiche sull'uso dei mezzi diagnostici e terapeutici delle malattie ematologiche, al fine di sviluppare azioni complete di prevenzione, diagnosi, trattamento e riabilitazione, con un approccio multidisciplinare e integrato che faciliti l'assistenza medica con il massimo standard di qualità per il controllo e il follow-up del paziente ematologico

“

Non perdere l'occasione e aggiornarti sui progressi nei principali disturbi del midollo spinale e neoplasie ematologiche per incorporarli alla tua pratica medica quotidiana”





Obiettivi specifici

Modulo 1. Novità scientifiche sui disturbi molecolari

- ♦ Conoscere i principali aggiornamenti nel settore medico per la gestione dei disturbi della colonna vertebrale
- ♦ Identificare il paziente malato e riconoscere la procedura appropriata, compresa quella chirurgica
- ♦ Identificare i sintomi e le ripercussioni di questo tipo di malattia

Modulo 2. Progressi in materia di leucemie, linfomi e altre malattie oncoematologiche

- ♦ Enfatizzare il ruolo dell'uso razionale delle tecnologie diagnostiche nello studio di questi pazienti
- ♦ Aggiornare sull'epidemiologia, eziopatogenia, diagnosi e trattamento delle varie neoplasie ematologiche: sindromi mielodisplastica, leucemie acute mieloidi e linfoidi, sindromi mieloproliferative croniche, linfomi Hodgkin e non Hodgkin

Modulo 3. Aggiornamento sulla discrasia delle cellule plasmatiche

- ♦ Aggiornarsi sull'epidemiologia, l'eziopatogenesi, la diagnosi e il trattamento di varie neoplasie ematologiche come la discrasia plasmacellulare
- ♦ Riconoscere i più recenti progressi nell'uso delle plasmacellule per il trattamento delle malattie
- ♦ Identificare il processo di raccolta delle plasmacellule

Modulo 4. Sviluppi nella terapeutica generale delle malattie ematologiche

- ♦ Spiegare l'importanza di un approccio di cura completo e integrato tra tutte le specialità coinvolte nella cura di questi pazienti
- ♦ Conoscere le più recenti tecniche terapeutiche per la gestione delle malattie ematologiche
- ♦ Porre l'accento sullo sviluppo di modalità terapeutiche per il controllo di queste malattie

03

Direzione del corso

Il programma di insegnamento prevede la partecipazione di prestigiosi e riconosciuti medici specialisti, che possiedono svariate pubblicazioni, un percorso didattico ed esperienza professionale in numerosi paesi, dove molte delle malattie studiate hanno un alto tasso di morbilità e mortalità. Il personale docente è composto da un team multidisciplinare appartenente a varie specializzazioni mediche, come ematologia, medicina interna, pediatria, ginecologia e ostetricia, anatomia patologica, farmacologia ecc., tutte coinvolte nella cura di tali pazienti.





“

*TECH ha selezionato un personale docente
altamente impegnato nella tua crescita
professionale, cosa aspetti ad iscriverti?"*

Direttore Ospite Internazionale

Il Dott. Joseph Hai Oved è **Pediatra Specialista in Ematologia** presso il Memorial Sloane Kettering Cancer Center, considerato uno dei migliori centri oncologici del mondo. Il suo lavoro si concentra sul **trapianto di cellule staminali e di midollo osseo**, nonché sulle **terapie cellulari**, per trattare le malattie non cancerose. Il suo lavoro nel campo dei trapianti per i pazienti con disfunzioni immunitarie difficili da trattare o immunodeficienze ereditarie, nonché per quelli con sindromi di insufficienza midollare, è particolarmente degno di nota.

La sua ricerca è prolifica nell'area dell'emato-oncologia, alla ricerca di nuovi modi di personalizzare il trapianto per ottenere una cura precisa con effetti collaterali minimi. Ha studiato a fondo gli effetti delle diverse **tecniche** utilizzate per manipolare le **cellule staminali donate**, estraendo o aggiungendo cellule specifiche di interesse. Ha anche analizzato come l'esposizione a diversi agenti condizionanti (chemioterapici o altri farmaci usati per preparare il corpo al trapianto) influisca sui risultati. Il suo lavoro ha contribuito all'identificazione di **biomarcatori** per prevedere con maggiore precisione gli esiti del trapianto.

Joseph è membro di diversi **gruppi nazionali e internazionali di trapianto di midollo osseo, ematologia e immunologia**. Fa parte dei comitati di molte di queste organizzazioni, dove si discute del potenziale delle terapie future, degli studi clinici e degli sforzi per far progredire ulteriormente il campo dei trapianti pediatrici e delle terapie cellulari a livello mondiale.

Tutti i suoi contributi scientifici lo rendono un punto di riferimento nel suo campo e ha ricevuto diversi riconoscimenti. Tra questi, due borse di studio dell'Howard Hughes Medical Institute, una delle più grandi organizzazioni di ricerca biologica e medica finanziate privatamente negli Stati Uniti. Ha anche conseguito un **Fellow in Immunologia**, assegnato dal Weizmann Institute of Science, considerato uno degli istituti di ricerca multidisciplinari più avanzati al mondo.



Dott. Oved, Joseph Hai

- Emato-oncologo Pediatrico presso il Memorial Sloan Kettering Cancer Center, New York, USA
- Membro del Consiglio Scientifico di Emendo Biotherapeutics
- Socio amministratore di New World Health, LLC
- Osservatore nel Consiglio di BioTrace Medical Inc
- Pediatra Specialista in Emato-oncologia presso il Children's Hospital di Philadelphia
- Dottorato presso la Scuola di Medicina della NYU
- Fellowship in Emato-oncologia Pediatrica presso il Children's Hospital of Philadelphia
- Specializzazione in Pediatria presso il New York - Presbyterian / Weill Cornell Medical College

“

Grazie a TECH potrai apprendere al fianco dei migliori professionisti del mondo”

Direttore Ospite



Dott. Martínez López, Joaquín

- ♦ Capo reparto del Servizio di Ematologia presso l'Ospedale 12 de Octubre
- ♦ Presidente presso Altum Sequencing
- ♦ Direttore del Gruppo di Ricerca Traslazionale e dell'Unità di Sperimentazione Clinica Cliniche in Ematologia dell'Ospedale 12 de Octubre
- ♦ Direttore della Fondazione CRIS contro il Tumore
- ♦ Dottorato in Medicina presso l'Università Complutense di Madrid
- ♦ Laurea in Medicina presso l'Università di Granada
- ♦ Seminario educativo presso l'unità di Terapia Cellulare in dell'Università di Toronto

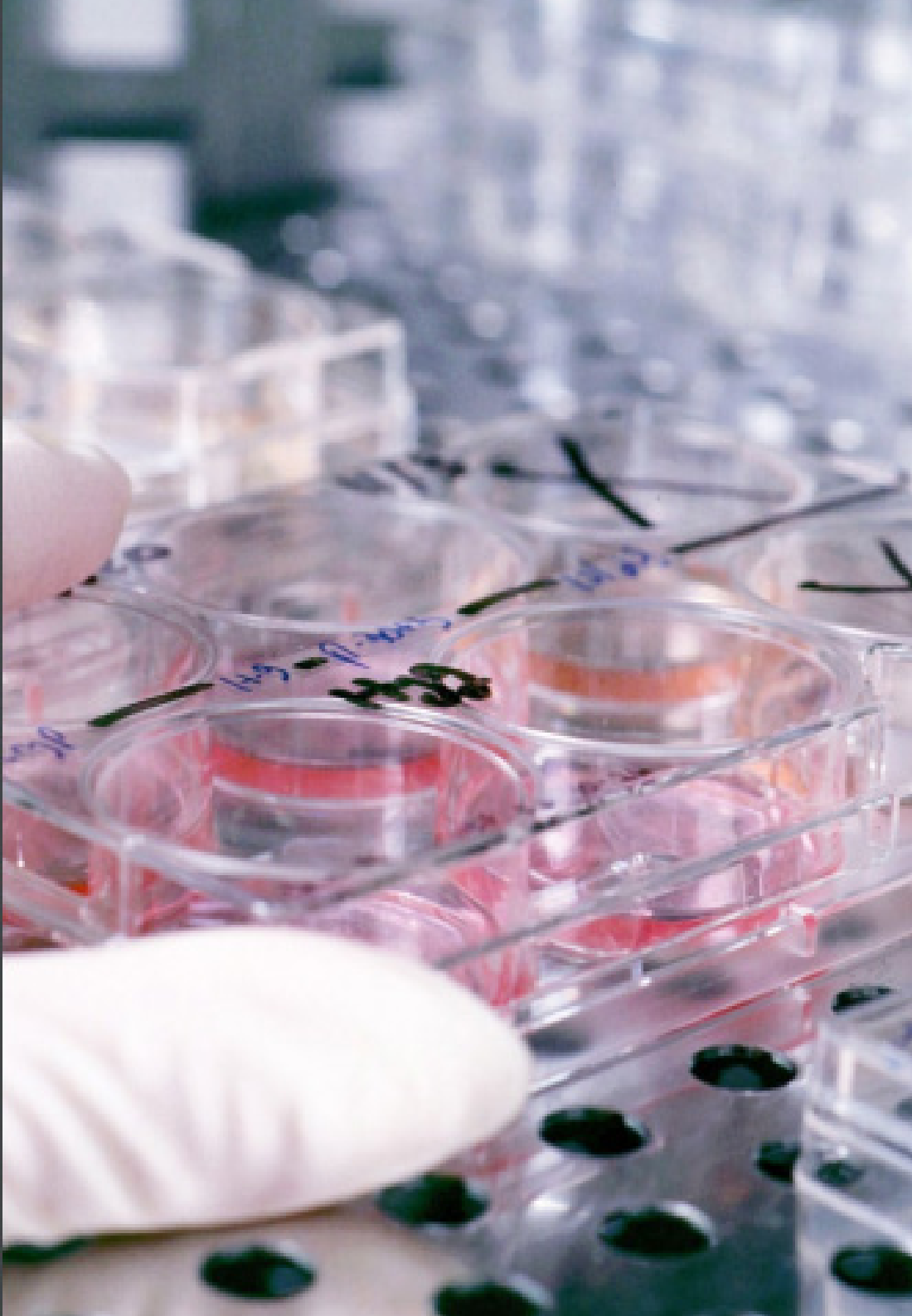
Personale docente

Dott. Rodríguez Rodríguez, Mario

- ♦ Medico Specialista in Trombofilia ed Emostasi presso l'Ospedale Universitario 12 de Octubre
- ♦ Medico Specialista di Trombofilia ed Emostasi e del Laboratorio di Coagulazione Basica e Speciale dell'Ospedale Universitario 12 de Octubre
- ♦ Partecipazione ai lavori di qualità per certificazione ENAC del Laboratorio di Coagulazione dell'Ospedale Universitario 12 de Octubre
- ♦ Laurea in Medicina e Chirurgia presso l'Università Complutense di Madrid
- ♦ Specializzazione in Ematologia ed Emoterapia presso l'Ospedale Universitario 12 de Octubre

Dott. Sánchez Pina, José María

- ♦ Specialista in Ospedalizzazione e Trapianto Ematopoietico presso l'Ospedale Universitario 12 de Octubre
- ♦ Membro del Gruppo di Terapia Cellulare dell'Ospedale 12 de Octubre
- ♦ Laurea in Medicina conseguita presso l'Università di Alcalá
- ♦ Specializzazione in Ematologia ed Emoterapia presso l'Ospedale Universitario 12 de Octubre
- ♦ Master Privato in Trapianto Ematopoietico, 4ª edizione dell'Università di Valencia



Dott. Carreño Gómez-Tarragona, Gonzalo

- ◆ Dipartimento di Ematologia ed Emoterapia dell'Ospedale Universitario 12 de Octubre
- ◆ Ricercatore Specializzato in Eziopatogenesi Molecolare delle Neoplasie Ematologiche
- ◆ Laurea in Medicina presso l'Università Autonoma di Madrid
- ◆ Master Privato in Trapianto Ematopoietico dell'Università di Valencia
- ◆ Membro del Comitato Etico di Ricerca Clinica dell'Ospedale Universitario 12 de Octubre

Dott.ssa Paciello Coronel, María Liz

- ◆ Specializzazione in Ematologia ed Emoterapia presso l'Ospedale Universitario 12 de Octubre
- ◆ Tutor degli specializzandi di Ematologia dell'Ospedale 12 de Octubre
- ◆ Collaboratrice in vari studi clinici come ricercatrice principale e vicericercatrice
- ◆ Laureata in Medicina e Chirurgia conseguito presso l'UNA
- ◆ Specializzazione in Ematologia ed Emoterapia presso l'Ospedale Universitario La Fe

“

*Cogli l'occasione per approfondire
gli ultimi sviluppi in questa materia e
applicarla alla tua pratica quotidiana”*

04

Struttura e contenuti

Il programma di insegnamento è stato creato da un gruppo di professori e professionisti medici di varie specialità, con una vasta esperienza medica, di ricerca e di insegnamento in diversi Paesi dell'Africa, del Centro e del Sud America, interessati a integrare le più recenti e aggiornate conoscenze scientifiche più recenti e aggiornate in ematologia ed emoterapia sono integrate per garantire la preparazione e lo sviluppo professionale per migliorare la pratica clinica quotidiana dei professionisti.

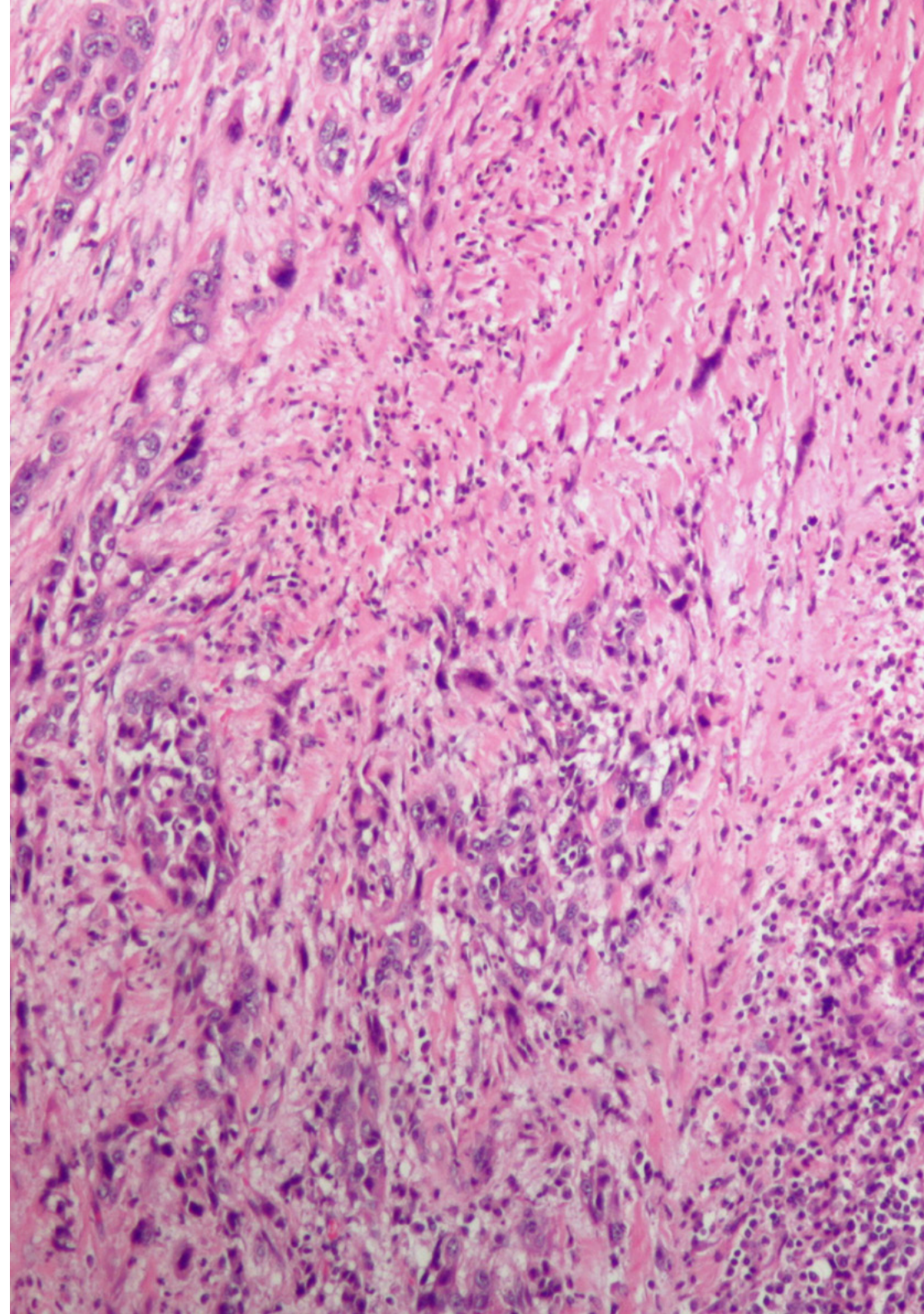


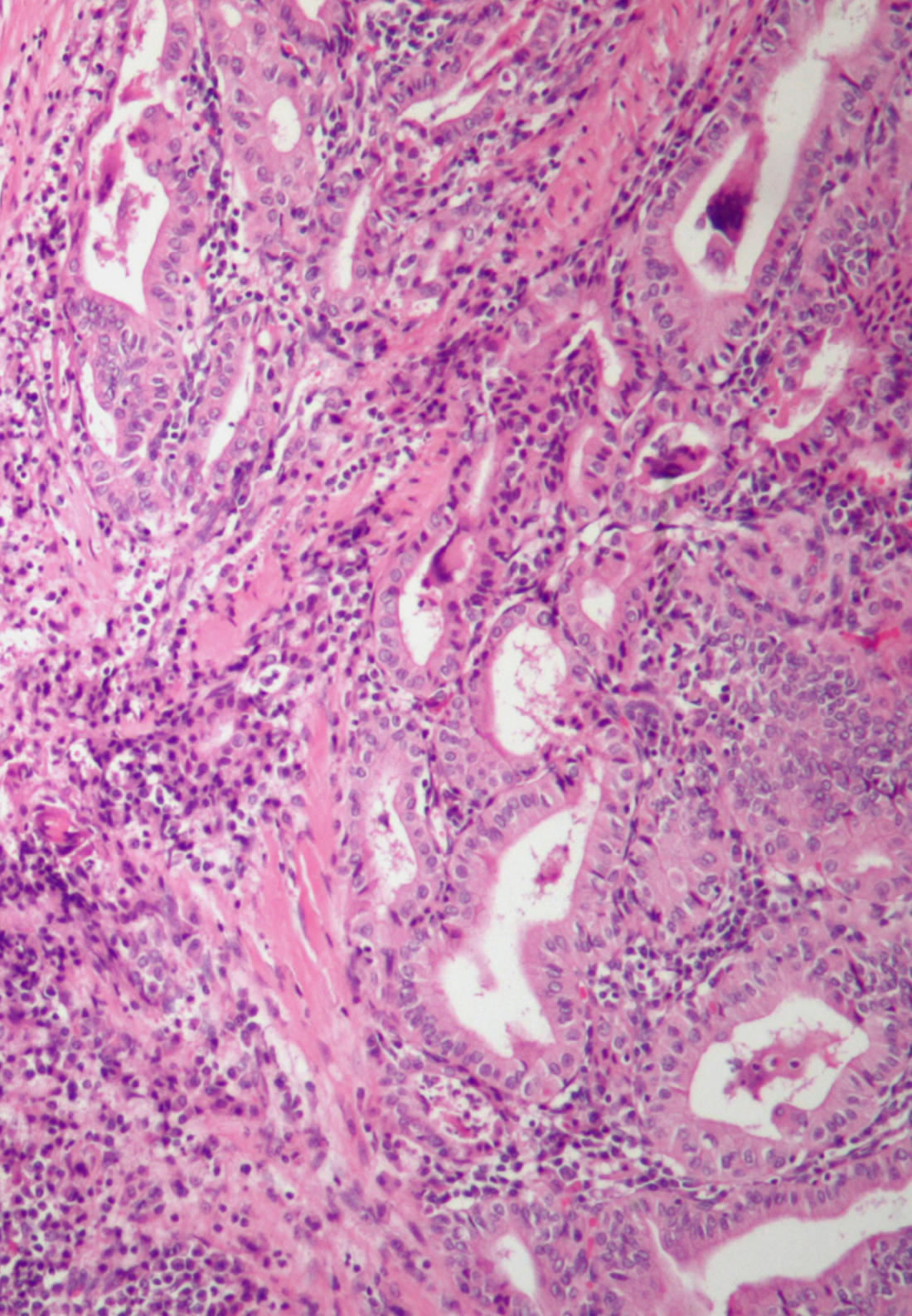
“

Disponiamo del programma scientifico più completo e aggiornato del mercato. Ci impegniamo a farti raggiungere l'eccellenza”

Modulo 1. Novità scientifiche nei disturbi molecolari

- 1.1. Aplasia del midollo spinale
 - 1.1.1. Definizione
 - 1.1.2. Epidemiologia ed eziologia
 - 1.1.3. Manifestazioni cliniche
 - 1.1.4. Diagnosi cliniche e per tappe secondo test diagnostici
 - 1.1.5. Ultime raccomandazioni di trattamento
- 1.2. Sindromi mielodisplastiche: ultime classificazioni
 - 1.2.1. Definizione
 - 1.2.2. Epidemiologia
 - 1.2.3. Manifestazioni cliniche
 - 1.2.4. Diagnosi e classificazioni attuali
 - 1.2.5. Revisione attuale del trattamento e uso della terapia ipometilante
- 1.3. Approccio atualizzato dell'agranulocitosi
 - 1.3.1. Definizione
 - 1.3.2. Epidemiologia ed eziologia
 - 1.3.3. Manifestazioni cliniche
 - 1.3.4. Complessità della diagnosi
 - 1.3.5. Novità scientifiche sulla terapia
- 1.4. Policitemia vera
 - 1.4.1. Definizione
 - 1.4.2. Epidemiologia
 - 1.4.3. Manifestazioni cliniche
 - 1.4.4. Diagnosi
 - 1.4.5. Alternative attuali di trattamento
- 1.5. Trombocitemia essenziale
 - 1.5.1. Definizione
 - 1.5.2. Epidemiologia
 - 1.5.3. Manifestazioni cliniche
 - 1.5.4. Diagnosi
 - 1.5.5. Revisione del trattamento





- 1.6. Mielofibrosi idiopatica cronica
 - 1.6.1. Definizione
 - 1.6.2. Epidemiologia
 - 1.6.3. Manifestazioni cliniche
 - 1.6.4. Diagnosi
 - 1.6.5. Approcci terapeutici
- 1.7. Sindrome ipereosinofila
 - 1.7.1. Definizione
 - 1.7.2. Epidemiologia
 - 1.7.3. Manifestazioni cliniche
 - 1.7.4. Complessità della diagnosi
 - 1.7.5. Trattamento: revisione della letteratura
- 1.8. Mastocitosi
 - 1.8.1. Definizione
 - 1.8.2. Epidemiologia
 - 1.8.3. Manifestazioni cliniche
 - 1.8.4. Utilità dei test diagnostici
 - 1.8.5. Alternative terapeutiche

Modulo 2. Progressi in materia di leucemie, linfomi e altre malattie oncoematologiche

- 2.1. Malattia di Hodgkin
 - 2.1.1. Epidemiologia
 - 2.1.2. Tipizzazione e immunofenotipo
 - 2.1.3. Manifestazioni cliniche
 - 2.1.4. Diagnosi e tappe
 - 2.1.5. Trattamento aggiornato
- 2.2. Linfomi non-Hodgkin
 - 2.2.1. Epidemiologia
 - 2.2.2. Tipizzazione e immunofenotipo
 - 2.2.3. Manifestazioni cliniche
 - 2.2.4. Diagnosi e tappe
 - 2.2.5. Trattamento aggiornato

- 2.3. Leucemia linfatica acuta
 - 2.3.1. Epidemiologia
 - 2.3.2. Immunofenotipo
 - 2.3.3. Manifestazioni cliniche
 - 2.3.4. Diagnosi
 - 2.3.5. Alternative attuali di trattamento
 - 2.4. Leucemia acuta non linfatica
 - 2.4.1. Epidemiologia
 - 2.4.2. Immunofenotipo
 - 2.4.3. Manifestazioni cliniche
 - 2.4.4. Diagnosi
 - 2.4.5. Alternative attuali di trattamento
 - 2.5. Leucemia mieloide cronica
 - 2.5.1. Epidemiologia
 - 2.5.2. Immunofenotipo
 - 2.5.3. Manifestazioni cliniche
 - 2.5.4. Diagnosi
 - 2.5.5. Trattamento aggiornato
 - 2.6. Leucemia linfocitica cronica
 - 2.6.1. Epidemiologia
 - 2.6.2. Immunofenotipo
 - 2.6.3. Manifestazioni cliniche
 - 2.6.4. Diagnosi
 - 2.6.5. Trattamento aggiornato
- Modulo 3. Aggiornamento sulla discrasia delle cellule plasmatiche**
- 3.1. Approccio aggiornato alla gestione del mieloma multiplo
 - 3.1.1. Definizione
 - 3.1.2. Epidemiologia
 - 3.1.3. Manifestazioni cliniche
 - 3.1.4. Diagnosi e tappe
 - 3.1.5. Revisione del trattamento e nuovi paradigmi del trapianto autologo
 - 3.2. Plasmocitoma solitario
 - 3.2.1. Definizione
 - 3.2.2. Epidemiologia
 - 3.2.3. Manifestazioni cliniche
 - 3.2.4. Diagnosi
 - 3.2.5. Alternative di trattamento
 - 3.3. Macroglobulinemia di Waldenström
 - 3.3.1. Definizione
 - 3.3.2. Epidemiologia
 - 3.3.3. Manifestazioni cliniche
 - 3.3.4. Diagnosi
 - 3.3.5. Nuovi trattamenti
 - 3.4. Malattie di catene pesanti
 - 3.4.1. Definizione
 - 3.4.2. Epidemiologia
 - 3.4.3. Manifestazioni cliniche
 - 3.4.4. Diagnosi
 - 3.4.5. Trattamento
 - 3.5. Gammopatia monoclonale di significato incerto
 - 3.5.1. Definizione
 - 3.5.2. Epidemiologia
 - 3.5.3. Manifestazioni cliniche
 - 3.5.4. Diagnosi
 - 3.5.5. Nuovi trattamenti
 - 3.6. Amiloidosi
 - 3.6.1. Definizione
 - 3.6.2. Epidemiologia
 - 3.6.3. Manifestazioni cliniche
 - 3.6.4. Diagnosi
 - 3.6.5. Terapie attuali

Modulo 4. Sviluppi nella terapeutica generale delle malattie ematologiche

- 4.1. Agenti antineoplastici
 - 4.1.1. Gruppi
 - 4.1.2. Meccanismi di azione
 - 4.1.3. Farmacodinamica
 - 4.1.4. Farmacocinetica
 - 4.1.5. Dosi e presentazione
 - 4.1.6. Effetti avversi
- 4.2. Trattamento delle infezioni nel paziente ematologico
 - 4.2.1. Il paziente neutropenico febbrile
 - 4.2.2. Infezioni più frequenti nel paziente ematologico
 - 4.2.3. Terapia antibiotica più comunemente usata
- 4.3. Trapianto di cellule staminali ematopoietiche
 - 4.3.1. Concetti generali
 - 4.3.2. Indicazioni
 - 4.3.3. Risultati e impatti
- 4.4. Metodi e indicazioni della terapia cellulare
 - 4.4.1. Concetti generali
 - 4.4.2. Tipi di terapia cellulare
 - 4.4.3. Indicazioni
 - 4.4.4. Risultati e impatti
- 4.5. Principi di terapia genica
 - 4.5.1. Concetti generali
 - 4.5.2. Indicazioni
 - 4.5.3. Risultati e impatti nel futuro
- 4.6. Gli anticorpi monoclonali nelle neoplasie ematologiche
 - 4.6.1. Principi generali
 - 4.6.2. Indicazioni
 - 4.6.3. Impatti sull'uso
- 4.7. Trattamento innovativo con cellule CAR-T delle neoplasie ematologiche
 - 4.7.1. Principi generali
 - 4.7.2. Indicazioni
 - 4.7.3. Impatti sull'uso
- 4.8. Trattamenti palliativi nel paziente ematologico
 - 4.8.1. Concetti generali
 - 4.8.2. Trattamento dei principali sintomi nel paziente oncoematologico
 - 4.8.3. Cure palliative nel paziente in stato terminale e cure di fine vita



*Un'esperienza educativa unica,
chiave e decisiva per potenziare
il tuo sviluppo professionale"*

05

Metodologia

Questo programma ti offre un modo differente di imparare. La nostra metodologia si sviluppa in una modalità di apprendimento ciclico: ***il Relearning***.

Questo sistema di insegnamento viene applicato nelle più prestigiose facoltà di medicina del mondo ed è considerato uno dei più efficaci da importanti pubblicazioni come il ***New England Journal of Medicine***.



“

Scopri il Relearning, un sistema che abbandona l'apprendimento lineare convenzionale, per guidarti attraverso dei sistemi di insegnamento ciclici: una modalità di apprendimento che ha dimostrato la sua enorme efficacia, soprattutto nelle materie che richiedono la memorizzazione”

In TECH applichiamo il Metodo Casistico

Cosa dovrebbe fare un professionista per affrontare una determinata situazione? Durante il programma affronterai molteplici casi clinici simulati ma basati su pazienti reali, per risolvere i quali dovrai indagare, stabilire ipotesi e infine fornire una soluzione. Esistono molteplici prove scientifiche sull'efficacia del metodo. Gli specialisti imparano meglio e in modo più veloce e sostenibile nel tempo.

Grazie a TECH potrai sperimentare un modo di imparare che sta scuotendo le fondamenta delle università tradizionali di tutto il mondo.



Secondo il dottor Gervas, il caso clinico è una presentazione con osservazioni del paziente, o di un gruppo di pazienti, che diventa un "caso", un esempio o un modello che illustra qualche componente clinica particolare, sia per il suo potenziale didattico che per la sua singolarità o rarità. È essenziale che il caso faccia riferimento alla vita professionale attuale, cercando di ricreare le condizioni reali della pratica professionale del medico.

“

Sapevi che questo metodo è stato sviluppato ad Harvard nel 1912 per gli studenti di Diritto? Il metodo casistico consisteva nel presentare agli studenti situazioni reali complesse per far prendere loro decisioni e giustificare come risolverle. Nel 1924 fu stabilito come metodo di insegnamento standard ad Harvard”

L'efficacia del metodo è giustificata da quattro risultati chiave:

1. Gli studenti che seguono questo metodo, non solo assimilano i concetti, ma sviluppano anche la capacità mentale, grazie a esercizi che valutano situazioni reali e richiedono l'applicazione delle conoscenze.
2. L'apprendimento è solidamente fondato su competenze pratiche, che permettono allo studente di integrarsi meglio nel mondo reale.
3. L'approccio a situazioni nate dalla realtà rende più facile ed efficace l'assimilazione delle idee e dei concetti.
4. La sensazione di efficienza degli sforzi compiuti diventa uno stimolo molto importante per gli studenti e si traduce in un maggiore interesse per l'apprendimento e in un aumento del tempo dedicato al corso.



Metodologia Relearning

TECH coniuga efficacemente la metodologia del Caso di Studio con un sistema di apprendimento 100% online basato sulla ripetizione, che combina 8 diversi elementi didattici in ogni lezione.

Potenziamo il Caso di Studio con il miglior metodo di insegnamento 100% online: il Relearning.

Il medico imparerà mediante casi reali e la risoluzione di situazioni complesse in contesti di apprendimento simulati. Queste simulazioni sono sviluppate grazie all'uso di software di ultima generazione per facilitare un apprendimento coinvolgente.



All'avanguardia della pedagogia mondiale, il metodo Relearning è riuscito a migliorare i livelli di soddisfazione generale dei professionisti che completano i propri studi, rispetto agli indicatori di qualità della migliore università online del mondo (Columbia University).

Grazie a questa metodologia abbiamo formato con un successo senza precedenti più di 250.000 medici di tutte le specialità cliniche, indipendentemente dal carico chirurgico. La nostra metodologia pedagogica è stata sviluppata in un contesto molto esigente, con un corpo di studenti universitari di alto profilo socio-economico e un'età media di 43,5 anni.

Il Relearning ti permetterà di apprendere con meno sforzo e più performance, impegnandoti maggiormente nella tua specializzazione, sviluppando uno spirito critico, difendendo gli argomenti e contrastando le opinioni: un'equazione che punta direttamente al successo.

Nel nostro programma, l'apprendimento non è un processo lineare, ma avviene in una spirale (impariamo, disimpariamo, dimentichiamo e re-impariamo). Pertanto, combiniamo ciascuno di questi elementi in modo concentrico.

Il punteggio complessivo del sistema di apprendimento di TECH è 8.01, secondo i più alti standard internazionali.



Questo programma offre i migliori materiali didattici, preparati appositamente per i professionisti:



Materiali di studio

Tutti i contenuti didattici sono creati appositamente per il corso dagli specialisti che lo impartiranno, per fare in modo che lo sviluppo didattico sia davvero specifico e concreto.

Questi contenuti sono poi applicati al formato audiovisivo che supporterà la modalità di lavoro online di TECH. Tutto questo, con le ultime tecniche che offrono componenti di alta qualità in ognuno dei materiali che vengono messi a disposizione dello studente.



Tecniche chirurgiche e procedure in video

TECH rende partecipe lo studente delle ultime tecniche, degli ultimi progressi educativi e dell'avanguardia delle tecniche mediche attuali. Il tutto in prima persona, con il massimo rigore, spiegato e dettagliato affinché tu lo possa assimilare e comprendere. E la cosa migliore è che puoi guardarli tutte le volte che vuoi.



Riepiloghi interattivi

Il team di TECH presenta i contenuti in modo accattivante e dinamico in pillole multimediali che includono audio, video, immagini, diagrammi e mappe concettuali per consolidare la conoscenza.

Questo esclusivo sistema di specializzazione per la presentazione di contenuti multimediali è stato premiato da Microsoft come "Caso di successo in Europa".



Letture complementari

Articoli recenti, documenti di consenso e linee guida internazionali, tra gli altri. Nella biblioteca virtuale di TECH potrai accedere a tutto il materiale necessario per completare la tua specializzazione.





Analisi di casi elaborati e condotti da esperti

Un apprendimento efficace deve necessariamente essere contestuale. Per questa ragione, TECH ti presenta il trattamento di alcuni casi reali in cui l'esperto ti guiderà attraverso lo sviluppo dell'attenzione e della risoluzione di diverse situazioni: un modo chiaro e diretto per raggiungere il massimo grado di comprensione.



Testing & Retesting

Valutiamo e rivalutiamo periodicamente le tue conoscenze durante tutto il programma con attività ed esercizi di valutazione e autovalutazione, affinché tu possa verificare come raggiungi progressivamente i tuoi obiettivi.



Master class

Esistono evidenze scientifiche sull'utilità dell'osservazione di esperti terzi: la denominazione "Learning from an Expert" rafforza le conoscenze e i ricordi e genera sicurezza nel futuro processo decisionale.



Guide di consultazione veloce

TECH ti offre i contenuti più rilevanti del corso in formato schede o guide di consultazione veloce. Un modo sintetico, pratico ed efficace per aiutare lo studente a progredire nel suo apprendimento.



06 Titolo

L'Esperto Universitario in Aggiornamento sui Principali Disturbi del Midollo Spinale e Neoplasie Ematologiche garantisce, oltre alla preparazione più rigorosa e aggiornata, il conseguimento di una qualifica di Esperto Universitario rilasciata da TECH Università Tecnologica.



“

Porta a termine questo programma e ricevi il tuo titolo universitario senza spostamenti o fastidiose formalità”

Questo **Esperto Universitario in Aggiornamento sui Principali Disturbi del Midollo Spinale e Neoplasie Ematologiche** possiede il programma scientifico più completo e aggiornato del mercato.

Dopo aver superato la valutazione, lo studente riceverà mediante lettera certificata* con ricevuta di ritorno, la sua corrispondente qualifica di **Esperto Universitario** rilasciata da **TECH Università Tecnologica**.

Il titolo rilasciato da **TECH Università Tecnologica** esprime la qualifica ottenuta nell'Esperto Universitario, e riunisce tutti i requisiti comunemente richiesti da borse di lavoro, concorsi e commissioni di valutazione di carriere professionali.

Titolo: **Esperto Universitario in Aggiornamento sui Principali Disturbi del Midollo Spinale e Neoplasie Ematologiche**

Modalità: **online**

Durata: **6 mesi**



*Apostille dell'Aia. Se lo studente dovesse richiedere che il suo diploma cartaceo sia provvisto di Apostille dell'Aia, TECH EDUCATION effettuerà le gestioni opportune per ottenerla pagando un costo aggiuntivo.

futuro
salute fiducia persone
educazione informazione tutor
garanzia accreditamento insegnamento
istituzioni tecnologia apprendimento
comunità impegno
attenzione personalizzata in
conoscenza presente qualità
formazione online
sviluppo istituzioni
classe virtuale linguaggi

tech università
tecnologica

Esperto Universitario

Aggiornamento sui Principali
Disturbi del Midollo Spinale e
Neoplasie Ematologiche

- » Modalità: **online**
- » Durata: **6 mesi**
- » Titolo: **TECH Università Tecnologica**
- » Orario: **a tua scelta**
- » Esami: **online**

Esperto Universitario

Aggiornamento sui Principali
Disturbi del Midollo Spinale
e Neoplasie Ematologiche