

# Esperto Universitario

Aggiornamento in Nefrologia  
Diagnostica e Interventistica





## **Esperto Universitario** Aggiornamento in Nefrologia Diagnostica e Interventistica

- » Modalità: online
- » Durata: 6 mesi
- » Titolo: TECH Università Tecnologica
- » Dedizione: 16 ore/settimana
- » Orario: a tua scelta
- » Esami: online

Accesso al sito web: [www.techitute.com/it/medicina/specializzazione/specializzazione-aggiornamento-nefrologia-diagnostica-interventistica](http://www.techitute.com/it/medicina/specializzazione/specializzazione-aggiornamento-nefrologia-diagnostica-interventistica)

# Indice

01

Presentazione

---

*pag. 4*

02

Obiettivi

---

*pag. 8*

03

Direzione del corso

---

*pag. 12*

04

Struttura e contenuti

---

*pag. 16*

05

Metodologia

---

*pag. 20*

06

Titolo

---

*pag. 28*

# 01

# Presentazione

Grazie allo sviluppo tecnologico, la Nefrologia ha conosciuto una notevole evoluzione negli ultimi anni. I progressi in questo campo hanno quindi facilitato l'introduzione di tecniche diagnostiche e di intervento minimamente invasive avanzate, che hanno portato ad una migliore rilevazione e a un trattamento preciso delle malattie renali. Di conseguenza, identificare questi progressi è quindi essenziale per il medico che desidera ottimizzare il proprio aggiornamento professionale. Per questo motivo, TECH ha progettato questo programma, che fornisce allo specialista una conoscenza approfondita delle strategie diagnostiche all'avanguardia utilizzate in questo settore o dei metodi di tunnellizzazione del catetere per emodialisi. Inoltre, la sua modalità 100% online consentirà allo studente di studiare da qualsiasi dispositivo mobile connesso alla rete.





“

*Con TECH, conoscerai le migliori  
tecniche di ecografia che aiutano a  
rilevare patologie renali di vario tipo"*

Lo sviluppo delle tecniche interventistiche impiegate nella Nefrologia ha avuto un impatto significativo sull'approccio chirurgico alle malattie renali. In questa linea, l'adozione di metodi minimamente invasivi ha permesso di ridurre i rischi delle operazioni, i tempi di ricovero e migliorare il recupero dei pazienti. Pertanto, identificare e incorporare nella pratica quotidiana questi progressi è fondamentale per chiunque desideri evitare di rimanere indietro rispetto all'evoluzione del proprio settore.

Per questo motivo, TECH si è concentrata sullo sviluppo di questo Esperto Universitario, attraverso il quale lo studente approfondirà i metodi diagnostici aggiornati e le strategie chirurgiche impiegate in Nefrologia. Nel corso di questa esperienza accademica, esaminerà l'utilizzo dei più moderni dispositivi ecografici o le recenti controindicazioni relative e assolute della Biopsia Renale Percutanea in diversi contesti clinici. Inoltre, approfondirà le sofisticate tecniche di posizionamento del catetere temporale per l'Emodialisi.

Questa qualifica è offerta in formato 100% online, consentendo agli specialisti di adattare il loro apprendimento ai loro orari e alle loro responsabilità quotidiane senza limiti di tempo. Inoltre, l'obiettivo del programma include l'implementazione della metodologia di apprendimento Relearning, fornendo ai medici una solida e duratura comprensione dei concetti chiave. Attraverso questa tecnica, viene promosso un processo di aggiornamento continuo che consolida le conoscenze e migliora la pratica clinica a lungo termine.

Questo **Esperto Universitario in Aggiornamento in Nefrologia Diagnostica e Interventistica** possiede il programma scientifico più completo e aggiornato del mercato. Le sue caratteristiche principali sono:

- ♦ Sviluppo di casi di studio presentati da specialisti in Nefrologia e Medicina Interna
- ♦ I contenuti grafici, schematici ed eminentemente pratici che forniscono informazioni scientifiche e pratiche riguardo alle discipline mediche essenziali per l'esercizio della professione
- ♦ Esercizi pratici che offrono un processo di autovalutazione per migliorare l'apprendimento
- ♦ Speciale enfasi sulle metodologie innovative
- ♦ Lezioni teoriche, domande all'esperto e/o al tutor, forum di discussione su questioni controverse e compiti di riflessione individuale
- ♦ Contenuti disponibili da qualsiasi dispositivo fisso o mobile dotato di connessione a internet



*Esplora gli indici di resistenza e la loro utilità nella diagnosi di alterazioni renali mediante Eco-Doppler"*

“

*La modalità online che presenta questo Esperto Universitario ti permetterà di ottimizzare il tuo apprendimento dal luogo e nel momento che desideri”*

Il personale docente del programma comprende rinomati specialisti del settore e altre aree correlate, che forniscono agli studenti le competenze necessarie a intraprendere un percorso di studio eccellente.

Contenuti multimediali, sviluppati in base alle ultime tecnologie educative, forniranno al professionista un apprendimento coinvolgente e localizzato, ovvero inserito in un contesto reale.

La creazione di questo programma è incentrata sull'Apprendimento Basato su Problemi, mediante il quale il professionista deve cercare di risolvere le diverse situazioni che gli si presentano durante il corso. Lo studente potrà usufruire di un innovativo sistema di video interattivi creati da esperti di rinomata fama.

*TECH ti offre i migliori strumenti didattici per offrirti un'esperienza di aggiornamento professionale piacevole ed efficace.*

*Grazie a questo titolo di studio, approfondirai le tecniche avanzate di posizionamento del catetere temporale per l'Emodialisi.*



# 02 Obiettivi

L'obiettivo di questa qualifica è quello di fornire al medico le conoscenze più aggiornate in materia di diagnosi accurata ed efficiente delle malattie renali, nonché in materia di trattamento chirurgico. In questo modo, si posizionerà come specialista all'avanguardia in Nefrologia, godendo di una metodologia educativa innovativa e di eccellente qualità accademica.







“

*Identifica, nel corso di questo programma, le rivoluzionarie tecniche impiegate per trattare le cisti renali semplici, il Rene Policistico e gli Angiomiolipomi”*



## Obiettivi generali

- Assistere i pazienti con malattie renali croniche e loro complicanze più frequenti
- Assistere i pazienti con Insufficienza Renale Acuta e le sue complicanze, nonché comprendere l'obiettivo di iniziare la terapia Renale sostitutiva, le sue indicazioni e la gestione delle stesse
- Avere una panoramica sulla nefrologia come specialità con i suoi diversi rami di conoscenza e anche un approccio globale al malato
- Comprendere e imparare i rami che stanno nascendo all'interno della specialità come la Nefrologia diagnostica e interventistica, l'onconeurologia o la Cardioneurologia

“

*Incorpora gli ultimi progressi della Nefrologia Diagnostica e Interventistica nella tua pratica quotidiana in soli 6 mesi”*





## Obiettivi specifici

### Modulo 1. Malattia Renale Cronica

- ◆ Comprendere e conoscere la Malattia Renale Cronica come una malattia sistemica e le sue particolarità
- ◆ Approfondire le complicazioni più comuni nel malato con Malattia Renale Cronica
- ◆ Conoscere le particolarità dei pazienti con Malattia Renale Cronica in diverse situazioni cliniche speciali (indicazione all'anticoagulazione, dislipidemia, rischio cardiovascolare)

### Modulo 2. Nefrologia Diagnostica e Interventistica

- ◆ Approfondire le crescenti applicazioni della Nefrologia Diagnostica e Interventistica
- ◆ Conoscere in modo approfondito le indicazioni e controindicazioni della Biopsia renale
- ◆ Conoscere in dettaglio le indicazioni e le controindicazioni per il posizionamento di cateteri temporanei e/o tunnel per emodialisi
- ◆ Approfondire la conoscenza dell'applicazione dell'ecografia strutturale e del doppler renale

### Modulo 3. Trattamento Renale Sostitutivo

- ◆ Conoscere la migliore tecnica di sostituzione renale secondo ogni paziente, nonché la scelta del miglior accesso vascolare in ogni caso
- ◆ Conoscere in modo approfondito le indicazioni per avviare un programma di emodialisi
- ◆ Comprendere le indicazioni per avviare un programma di dialisi domiciliare in modalità di emodialisi domiciliare o dialisi peritoneale
- ◆ Comprendere che ci sono controindicazioni da seguire nel programma di emodialisi e capire la necessità di una collaborazione con un programma di cure palliative per rispondere ai pazienti che si ritirano da un programma di dialisi



# 03

## Direzione del corso

Questo Esperto Universitario di TECH ha un personale docente composto da professionisti di spicco nel campo della Nefrologia. Questi specialisti, che esercitano attivamente presso ospedali rinomati, possiedono ampie competenze nella gestione delle malattie renali, procedure chirurgiche e terapie di dialisi. Di conseguenza, le conoscenze che lo studente acquisirà saranno allineati con gli ultimi progressi in questo settore per applicarli alla prassi quotidiana.





“

*Aggiornati in Nefrologia Diagnostica e  
Interventistica insieme a specialisti di  
spicco in questo settore”*

## Direzione



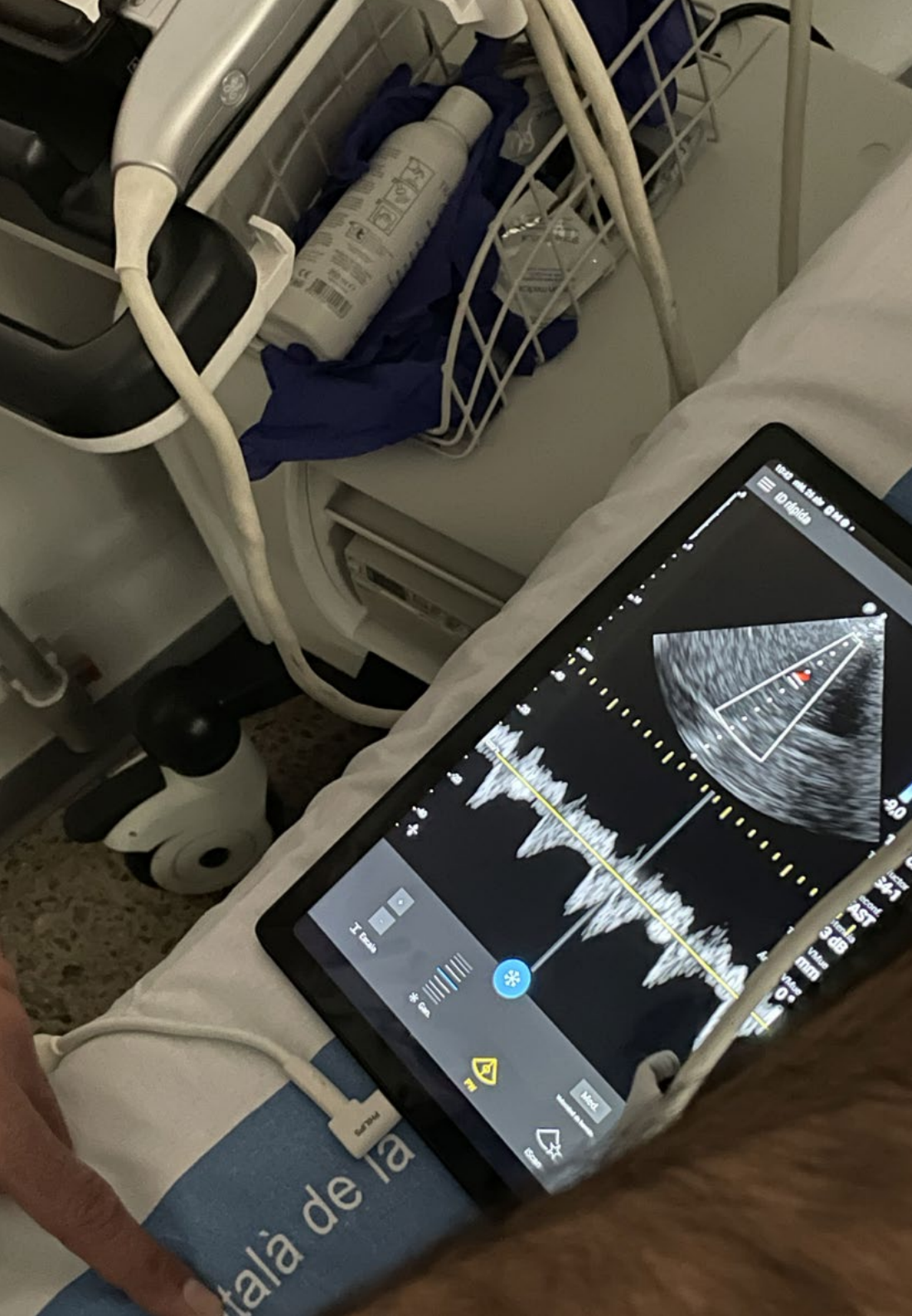
### **Dott. Ribas Closa, Andrés**

- ♦ Nefrologo presso la Clinica Sant Jordi di Sant Andreu
- ♦ Nefrologo presso l'Ospedale del Mar di Barcellona
- ♦ Esperto in Ecografia Clinica presso l'Università Francisco de Vitoria
- ♦ Master Privato in Malattie Infettive e Trattamento Antimicrobico presso l'Università CEU Cardenal Herrera
- ♦ Laurea in Medicina presso Universitat Autònoma de Barcelona



### **Dott. Galcerán, Josep María**

- ♦ Responsabile del Servizio di Nefrologia della Fundació Althaia di Manresa
- ♦ Responsabile del Servizio di Nefrologia dell'Ospedale di Palamós.
- ♦ Docente di Nefrologia presso l'Universitat Internacional de Catalunya
- ♦ Ex presidente delle Società Catalane di Nefrologia e di Ipertensione Arteriosa
- ♦ Specializzazione in Nefrologia presso l'Ospedale di Bellvitge
- ♦ Specializzazione in Nefrologia presso l'Università di Minnesota
- ♦ Laurea in Medicina e Chirurgia presso l'Università di Barcellona
- ♦ Membro di: Società Spagnola di Nefrologia e Ipertensione Arteriosa



## Personale docente

### Dott.ssa Outón, Sara

- ◆ Nefrologa presso il Consorzio Sanitario Alt Penedès-Garraf
- ◆ Nefrologa pediatrica presso l'Università della California
- ◆ Laurea in Medicina presso l'Università di Santiago de Compostela

### Dott.ssa Galcerán, Isabel

- ◆ Specialista in Nefrologia presso l'Ospedale del Mar di Barcellona
- ◆ Laurea in Medicina e Chirurgia presso l'Università Autonoma di Barcellona

### Dott. Pascual Sánchez, Sergi

- ◆ Specialista in Nefrologia presso il Consorzio Sanitario Alt Penedès-Garraf
- ◆ Assistente Psichiatrico presso il CPB (Serveis Salut Mental)
- ◆ Master in Neurobiologia e Comportamento presso l'Istituto Superiore di Studi Psicologici
- ◆ Laurea in Medicina presso l'Università Autonoma di Barcellona
- ◆ Laurea in Psicologia presso l'Università Autonoma di Barcellona



*Un'esperienza didattica  
unica, fondamentale e  
decisiva per potenziare il  
tuo sviluppo professionale"*

# 04

## Struttura e contenuti

Questa qualifica fornisce un programma completo che tratta argomenti rilevanti nel campo della diagnosi nefrologica. Pertanto, verranno presentati contenuti aggiornati che approfondiscono aspetti chiave della Malattia Renale Cronica, la Biopsia Renale Percutanea o le tecniche di imaging all'avanguardia in Nefrologia ed Emodialisi. Per garantire la migliore esperienza di apprendimento, il programma è insegnato in modalità 100% online, consentendo ai medici di eseguire l'aggiornamento dal luogo e nel momento desiderati.







“

*Con il metodo Relearning, eviterai di passare lunghe ore a studiare e potrai concentrarti sui concetti più importanti in modo efficiente”*

## Modulo 1. Malattia Renale Cronica

- 1.1. Epidemiologia e diagnosi della Malattia Renale Cronica
  - 1.1.1. Epidemiologia della Malattia Renale Cronica
  - 1.1.2. *Global Burden of Disease*
  - 1.1.3. Diagnosi. Guide KDIGO 2021-2022
  - 1.1.4. Malattia renale cronica vs. Invecchiamento renale
- 1.2. Fattori di rischio
  - 1.2.1. Fattori di rischio non modificabili
  - 1.2.2. Fattori di rischio modificabili
  - 1.2.3. Sarcopenia e fragilità
- 1.3. Anemia e Malattia Renale Cronica
  - 1.3.1. Definizione e gestione dell'anemia nel paziente con malattia renale cronica
  - 1.3.2. Nuove molecole per il trattamento dell'anemia nel paziente con malattia renale cronica
  - 1.3.3. Metabolismo del ferro nella Malattia Renale Cronica
- 1.4. Metabolismo Osseo minerale nella Malattia Renale Cronica
  - 1.4.1. Alterazione del metabolismo minerale: Calcio, fosforo, Klotho, PTH, FGF-23 e Vitamina D
  - 1.4.2. Iperparatiroidismo primario vs secondario nei pazienti con Malattia Renale Cronica
  - 1.4.3. Nuove molecole per il trattamento dell'iperparatiroidismo secondario
  - 1.4.4. Osteoporosi nella Malattia Renale Cronica
- 1.5. Alterazioni Cardiovascolari e Infiammazione nella Malattia Renale Cronica
  - 1.5.1. Rimodellamento cardiaco nella Malattia Renale Cronica
  - 1.5.2. Calcificazione vascolare nella Malattia Renale Cronica
  - 1.5.3. Studio Cardiovascolare del paziente affetto da Malattia Renale Cronica
- 1.6. Iperkaliemia nella Malattia Renale Cronica
  - 1.6.1. Gestione del paziente con Iperkaliemia
  - 1.6.2. Nuovi Farmaci per il trattamento dell'Iperkaliemia
- 1.7. Nutrizione nella Malattia Renale Cronica
  - 1.7.1. Educazione sanitaria nei pazienti con Malattia Renale Cronica
  - 1.7.2. Malnutrizione nella Malattia Renale Cronica
  - 1.7.3. Integrazioni nutrizionali

- 1.8. Anticoagulazione nel paziente con Malattia Renale Cronica
  - 1.8.1. Indicazioni nella fibrillazione atriale
  - 1.8.2. Antivitamina K nella Malattia Renale Cronica
  - 1.8.3. Nuovi anticoagulanti orali nella Malattia Renale Cronica
- 1.9. Dislipemia e Rischio Cardiovascolare nella Malattia Renale Cronica
  - 1.9.1. Indicazione di trattamento con farmaci ipolipemizzanti nella Malattia Renale Cronica
  - 1.9.2. Rischio cardiovascolare globale nel paziente con Malattia Renale Cronica
- 1.10. Risposta Immunologica nella Malattia Renale Cronica
  - 1.10.1. Infezione COVID19 e vaccini
  - 1.10.2. Profilassi da virus dell'epatite B e C

## Modulo 2. Nefrologia Diagnostica e Interventistica

- 2.1. Ecografia ed Eco-doppler Renale
  - 2.1.1. Caratteristiche morfologiche renali mediante ecografia
  - 2.1.2. Indici di resistenza. Alterazioni e utilità
  - 2.1.3. Eco-Doppler dell'arteria renale
- 2.2. Eco-Doppler e Complicazioni del Trapianto Renale
  - 2.2.1. Trombosi venosa
  - 2.2.2. Fistola artero-venosa
  - 2.2.3. Linfocele/urinoma
- 2.3. Ecografia di Massa Renale
  - 2.3.1. Cisti renale semplice
  - 2.3.2. Malattia renale policistica
  - 2.3.3. Angiomiolipomi
- 2.4. Ecografia Vascolare
  - 2.4.1. Mappatura vascolare per l'accesso vascolare
  - 2.4.2. Ecografia vascolare nell'accesso venoso per emodialisi
- 2.5. Biopsia Renale Percutanea
  - 2.5.1. Indicazioni
  - 2.5.2. Tecnica. Controindicazioni relative e assolute
  - 2.5.3. Complicazioni
  - 2.5.4. Biopsia renale transgiugulare. Indicazioni ed esperienza

- 2.6. Posizionamento temporaneo del catetere per Emodialisi
  - 2.6.1. Indicazioni per il catetere temporaneo
  - 2.6.2. Tipi di cateteri temporanei per emodialisi
  - 2.6.3. Tecnica di Seldinger. Complicazioni della tecnica
- 2.7. Catetere per Emodialisi a tunnel
  - 2.7.1. Tecnica di tunnellizzazione per cateteri da emodialisi
  - 2.7.2. Complicazioni della tecnica
  - 2.7.3. Esecuzione e durata dell'accesso vascolare
- 2.8. Sepsì correlata al catetere per dialisi
  - 2.8.1. Rimozione del catetere per dialisi a tunnel. Indicazioni
  - 2.8.2. Tecnica di rimozione del catetere a tunnel
  - 2.8.3. Infezioni causate da germi produttori di biofilm
- 2.9. Nuove Tecniche di Imaging in Nefrologia
  - 2.9.1. Ecografia con contrasto
  - 2.9.2. Utilità della risonanza magnetica nucleare in Nefrologia
- 2.10. Impianto Percutaneo di Catetere Peritoneale
  - 2.10.1. Tecniche di impianto
  - 2.10.2. Assistenza post-impianto
  - 2.10.3. Complicazioni

### Modulo 3. Trattamento Renale Sostitutivo

- 3.1. Scelta della tecnica
  - 3.1.1. Indicazioni di trattamento renale sostitutivo
  - 3.1.2. Controindicazioni del trattamento renale sostitutivo
  - 3.1.3. Scelta del trattamento
- 3.2. Accesso Vascolare per Emodialisi
  - 3.2.1. Fistola artero-venosa
  - 3.2.2. Protesi
  - 3.2.3. Catetere venoso centrale
  - 3.2.4. Selezione dell'accesso vascolare
- 3.3. Emodialisi
  - 3.3.1. Emodialisi ad alto flusso
  - 3.3.2. Emodialisi On-Line. Indicazione, tecnica e idoneità
  - 3.3.3. Emodialisi estesa ed Emodialisi incrementale
- 3.4. Dialisi Peritoneale
  - 3.4.1. Tecniche, indicazioni
  - 3.4.2. Controindicazioni della dialisi peritoneale. Complicazioni
  - 3.4.3. Scelta della tecnica: Dialisi Peritoneale (DP) o Dialisi Peritoneale Ambulatoriale Continua (CAPD)
- 3.5. Complicanze in Emodialisi
  - 3.5.1. Ipotensione
  - 3.5.2. Aritmie nel paziente in Emodialisi
  - 3.5.3. Allergia al dializzatore
- 3.6. Complicazioni nella Dialisi Peritoneale
  - 3.6.1. Migrazione del catetere nella DP
  - 3.6.2. Peritonite nel paziente con DP
- 3.7. Emodialisi Domiciliare
  - 3.7.1. Indicazioni
  - 3.7.2. Tecnica e controindicazioni
  - 3.7.3. Nascita dell'emodialisi domiciliare. Futuro
- 3.8. La fragilità nel paziente in Emodialisi
  - 3.8.1. Sarcopenia
  - 3.8.2. Malnutrizione nel paziente in Emodialisi
  - 3.8.3. Attività fisica ed Emodialisi
- 3.9. Anticoagulazione in Emodialisi
  - 3.9.1. Antivitamina K in Emodialisi
  - 3.9.2. Controindicazioni
  - 3.9.3. Controversie nel paziente in emodialisi
  - 3.9.4. NACOS
- 3.10. Ritiro dal programma di Emodialisi
  - 3.10.1. Indicazioni
  - 3.10.2. Aspetti etici
  - 3.10.3. Cure palliative in Nefrologia

05

# Metodologia

Questo programma ti offre un modo differente di imparare. La nostra metodologia si sviluppa in una modalità di apprendimento ciclico: *il Relearning*.

Questo sistema di insegnamento viene applicato nelle più prestigiose facoltà di medicina del mondo ed è considerato uno dei più efficaci da importanti pubblicazioni come il *New England Journal of Medicine*.



“

*Scopri il Relearning, un sistema che abbandona l'apprendimento lineare convenzionale, per guidarti attraverso dei sistemi di insegnamento ciclici: una modalità di apprendimento che ha dimostrato la sua enorme efficacia, soprattutto nelle materie che richiedono la memorizzazione”*

## In TECH applichiamo il Metodo Casistico

Cosa dovrebbe fare un professionista per affrontare una determinata situazione? Durante il programma affronterai molteplici casi clinici simulati ma basati su pazienti reali, per risolvere i quali dovrai indagare, stabilire ipotesi e infine fornire una soluzione. Esistono molteplici prove scientifiche sull'efficacia del metodo. Gli specialisti imparano meglio e in modo più veloce e sostenibile nel tempo.

*Grazie a TECH potrai sperimentare un modo di imparare che sta scuotendo le fondamenta delle università tradizionali di tutto il mondo.*



Secondo il dottor Gervas, il caso clinico è una presentazione con osservazioni del paziente, o di un gruppo di pazienti, che diventa un "caso", un esempio o un modello che illustra qualche componente clinica particolare, sia per il suo potenziale didattico che per la sua singolarità o rarità. È essenziale che il caso faccia riferimento alla vita professionale attuale, cercando di ricreare le condizioni reali della pratica professionale del medico.

“

*Sapevi che questo metodo è stato sviluppato ad Harvard nel 1912 per gli studenti di Diritto? Il metodo casistico consisteva nel presentare agli studenti situazioni reali complesse per far prendere loro decisioni e giustificare come risolverle. Nel 1924 fu stabilito come metodo di insegnamento standard ad Harvard”*

L'efficacia del metodo è giustificata da quattro risultati chiave:

1. Gli studenti che seguono questo metodo, non solo assimilano i concetti, ma sviluppano anche la capacità mentale, grazie a esercizi che valutano situazioni reali e richiedono l'applicazione delle conoscenze.
2. L'apprendimento è solidamente fondato su competenze pratiche, che permettono allo studente di integrarsi meglio nel mondo reale.
3. L'approccio a situazioni nate dalla realtà rende più facile ed efficace l'assimilazione delle idee e dei concetti.
4. La sensazione di efficienza degli sforzi compiuti diventa uno stimolo molto importante per gli studenti e si traduce in un maggiore interesse per l'apprendimento e in un aumento del tempo dedicato al corso.



## Metodologia Relearning

TECH coniuga efficacemente la metodologia del Caso di Studio con un sistema di apprendimento 100% online basato sulla ripetizione, che combina 8 diversi elementi didattici in ogni lezione.

Potenziamo il Caso di Studio con il miglior metodo di insegnamento 100% online: il Relearning.

*Il medico imparerà mediante casi reali e la risoluzione di situazioni complesse in contesti di apprendimento simulati. Queste simulazioni sono sviluppate grazie all'uso di software di ultima generazione per facilitare un apprendimento coinvolgente.*





All'avanguardia della pedagogia mondiale, il metodo Relearning è riuscito a migliorare i livelli di soddisfazione generale dei professionisti che completano i propri studi, rispetto agli indicatori di qualità della migliore università online del mondo (Columbia University).

Grazie a questa metodologia abbiamo formato con un successo senza precedenti più di 250.000 medici di tutte le specialità cliniche, indipendentemente dal carico chirurgico. La nostra metodologia pedagogica è stata sviluppata in un contesto molto esigente, con un corpo di studenti universitari di alto profilo socio-economico e un'età media di 43,5 anni.

*Il Relearning ti permetterà di apprendere con meno sforzo e più performance, impegnandoti maggiormente nella tua specializzazione, sviluppando uno spirito critico, difendendo gli argomenti e contrastando le opinioni: un'equazione che punta direttamente al successo.*

Nel nostro programma, l'apprendimento non è un processo lineare, ma avviene in una spirale (impariamo, disimpariamo, dimentichiamo e re-impariamo). Pertanto, combiniamo ciascuno di questi elementi in modo concentrico.

Il punteggio complessivo del sistema di apprendimento di TECH è 8.01, secondo i più alti standard internazionali.



Questo programma offre i migliori materiali didattici, preparati appositamente per i professionisti:



#### Materiali di studio

Tutti i contenuti didattici sono creati appositamente per il corso dagli specialisti che lo impartiranno, per fare in modo che lo sviluppo didattico sia davvero specifico e concreto.

Questi contenuti sono poi applicati al formato audiovisivo che supporterà la modalità di lavoro online di TECH. Tutto questo, con le ultime tecniche che offrono componenti di alta qualità in ognuno dei materiali che vengono messi a disposizione dello studente.



#### Tecniche chirurgiche e procedure in video

TECH rende partecipe lo studente delle ultime tecniche, degli ultimi progressi educativi e dell'avanguardia delle tecniche mediche attuali. Il tutto in prima persona, con il massimo rigore, spiegato e dettagliato affinché tu lo possa assimilare e comprendere. E la cosa migliore è che puoi guardarli tutte le volte che vuoi.



#### Riepiloghi interattivi

Il team di TECH presenta i contenuti in modo accattivante e dinamico in pillole multimediali che includono audio, video, immagini, diagrammi e mappe concettuali per consolidare la conoscenza.

Questo esclusivo sistema di specializzazione per la presentazione di contenuti multimediali è stato premiato da Microsoft come "Caso di successo in Europa".



#### Letture complementari

Articoli recenti, documenti di consenso e linee guida internazionali, tra gli altri. Nella biblioteca virtuale di TECH potrai accedere a tutto il materiale necessario per completare la tua specializzazione.





#### Analisi di casi elaborati e condotti da esperti

Un apprendimento efficace deve necessariamente essere contestuale. Per questa ragione, TECH ti presenta il trattamento di alcuni casi reali in cui l'esperto ti guiderà attraverso lo sviluppo dell'attenzione e della risoluzione di diverse situazioni: un modo chiaro e diretto per raggiungere il massimo grado di comprensione.



#### Testing & Retesting

Valutiamo e rivalutiamo periodicamente le tue conoscenze durante tutto il programma con attività ed esercizi di valutazione e autovalutazione, affinché tu possa verificare come raggiungi progressivamente i tuoi obiettivi.



#### Master class

Esistono evidenze scientifiche sull'utilità dell'osservazione di esperti terzi: la denominazione "Learning from an Expert" rafforza le conoscenze e i ricordi e genera sicurezza nel futuro processo decisionale.



#### Guide di consultazione veloce

TECH ti offre i contenuti più rilevanti del corso in formato schede o guide di consultazione veloce. Un modo sintetico, pratico ed efficace per aiutare lo studente a progredire nel suo apprendimento.



# 06 Titolo

L'Esperto Universitario in Aggiornamento in Nefrologia Diagnostica e Interventistica garantisce, oltre alla preparazione più rigorosa e aggiornata, il conseguimento di una qualifica di Esperto Universitario rilasciata da TECH Università Tecnologica.



“

*Porta a termine questo programma e ricevi  
il tuo titolo universitario senza spostamenti  
o fastidiose formalità”*

Questo **Esperto Universitario in Aggiornamento in Nefrologia Diagnostica e Interventistica** possiede il programma scientifico più completo e aggiornato del mercato.

Dopo aver superato la valutazione, lo studente riceverà mediante lettera certificata\* con ricevuta di ritorno, la sua corrispondente qualifica di **Esperto Universitario** rilasciata da **TECH Università Tecnologica**.

Il titolo rilasciato da **TECH Università Tecnologica** esprime la qualifica ottenuta nell'Esperto Universitario, e riunisce tutti i requisiti comunemente richiesti da borse di lavoro, concorsi e commissioni di valutazione di carriere professionali.

Titolo: **Esperto Universitario in Aggiornamento in Nefrologia Diagnostica e Interventistica**

N° Ore Ufficiali: **450 o.**



\*Apostille dell'Aia. Se lo studente dovesse richiedere che il suo diploma cartaceo sia provvisto di Apostille dell'Aia, TECH EDUCATION effettuerà le gestioni opportune per ottenerla pagando un costo aggiuntivo.

futuro  
salute fiducia persone  
educazione informazione tutor  
garanzia accreditamento insegnamento  
istituzioni tecnologia apprendimento  
comunità impegno  
attenzione personalizzata in  
conoscenza presente qualità  
formazione online  
sviluppo istituzioni  
classe virtuale lingue

**tech** università  
tecnologica

**Esperto Universitario**  
Aggiornamento in Nefrologia  
Diagnostica e Interventistica

- » Modalità: online
- » Durata: 6 mesi
- » Titolo: TECH Università Tecnologica
- » Dedizione: 16 ore/settimana
- » Orario: a tua scelta
- » Esami: online

**Esperto Universitario**

Aggiornamento in Nefrologia  
Diagnostica e Interventistica

