

# Esperto Universitario

## Valutazione Funzionale e Biomeccanica dell'Apparato Locomotore

Approvato dall'NBA





## **Esperto Universitario** Valutazione Funzionale e Biomeccanica dell'Apparato Locomotore

- » Modalità: **online**
- » Durata: **6 mesi**
- » Titolo: **TECH Università Tecnologica**
- » Orario: **a tua scelta**
- » Esami: **online**

Accesso al sito web: [www.techitute.com/it/medicina/esperto-universitario/esperto-valutazione-funzionale-biomeccanica-apparato-locomotore](http://www.techitute.com/it/medicina/esperto-universitario/esperto-valutazione-funzionale-biomeccanica-apparato-locomotore)

# Indice

01

Presentazione

---

*pag. 4*

02

Obiettivi

---

*pag. 8*

03

Direzione del corso

---

*pag. 12*

04

Struttura e contenuti

---

*pag. 20*

05

Metodologia

---

*pag. 24*

06

Titolo

---

*pag. 32*

# 01

# Presentazione

La riabilitazione sportiva richiede una gestione adeguata del soggetto ferito per evitare possibili errori nella prescrizione dell'esercizio terapeutico. Per questo, la conoscenza superiore dei medici nella valutazione fitness, funzionale e biomeccanica è di grande utilità per ottenere una diagnosi corretta e indicare la terapia più appropriata per ogni paziente. Se vuoi specializzarti in questo campo, non esitare e unisciti a noi.



“

*Specializzati con noi nella Valutazione Medica delle Lesioni Sportive e applica i trattamenti più appropriati per ciascuno dei tuoi pazienti. Noterai un grande miglioramento nella tua ripresa in poco tempo"*

Per poter effettuare valutazioni a livello di fitness, i medici specializzati in riabilitazione sportiva devono avere una conoscenza approfondita delle principali lesioni che possono essere affrontate dai professionisti dello sport, nonché della struttura anatomica, funzionale e biomeccanica che consentano un rapido recupero del paziente dopo l'applicazione di terapie adeguate.

Per tutto questo, distinguere le diverse parti della struttura anatomica dell'organismo diventa qualcosa di primario per il medico specializzato in riabilitazione e recupero funzionale, perché deve conoscere il tessuto che è lesionato o disfunzionale. La posizione anatomica costituisce così un primo passo per iniziare a lavorare sul recupero e la riabilitazione del soggetto. L'adozione di una posizione anatomica standard è ciò che consente di fornire una descrizione più ampia dei diversi tessuti, organi, sistemi e strutture del corpo umano per la loro valutazione, valutazione e studio.

In questo Esperto Universitario si approfondiranno le patologie più frequenti dell'apparato locomotore tra cui: cervicalgia, dorsalgia e lombalgia, ampiamente sofferte dalla maggior parte della popolazione una o più volte nel corso della sua vita; scoliosi, ernia del disco, tendiniti alla spalla e al gomito, quest'ultimo chiamato epicondilita o "gomito del tennista"; artrosi dell'anca e del ginocchio, le ben note distorsioni della caviglia e problemi come la fascite plantare e l'*hallux valgus*. Infine, la valutazione nel processo di prevenzione, riadattamento e recupero funzionale è fondamentale.

Inoltre, i professionisti avranno accesso a una serie di *Master class* esclusive, guidate da due esperti internazionali riconosciuti in Riabilitazione e Recupero delle Lesioni Sportive. Grazie ai preziosi consigli di questi specialisti, che vantano una lunga esperienza nel campo dello sport d'élite e dell'NBA, i medici saranno al passo con gli sviluppi più recenti nella prevenzione e nel recupero di questo tipo di lesioni.

Questo **Corso Universitario in Valutazione Funzionale e Biomeccanica dell'Apparato Locomotore** possiede il programma scientifico più completo e aggiornato del mercato.

Le sue caratteristiche principali sono:

- ◆ Sviluppo di numerosi casi di studio presentati da specialisti in Riabilitazione Sportiva
- ◆ Contenuti grafici, schematici ed eminentemente pratici che forniscono informazioni sulle discipline essenziali per l'esercizio della professione
- ◆ Esercizi in cui il processo di autovalutazione può essere realizzato per migliorare l'apprendimento
- ◆ Sistema di apprendimento interattivo basato su algoritmi che favoriscono il processo decisionale
- ◆ Particolare enfasi sulle metodologie innovative negli valutazione medica
- ◆ Lezioni teoriche, domande all'esperto e/o al tutore, forum di discussione su questioni controverse e compiti di riflessione individuale
- ◆ Contenuti disponibili da qualsiasi dispositivo fisso o portatile provvisto di connessione a internet



*Aggiorna le tue conoscenze attraverso le esclusive Master classs, progettate da rinomati allenatori e terapisti internazionali, riconosciuti nell'NBA e nello sport d'élite"*

“

*Questo Esperto Universitario è il miglior investimento che tu possa fare nella scelta di un programma di aggiornamento per due motivi: oltre a rinnovare le tue conoscenze in Valutazione Funzionale e Biomeccanica dell'Apparato Locomotore, otterrai una qualifica rilasciata da TECH Global University”*

Il personale docente del programma comprende rinomati specialisti del settore e altre aree correlate, che forniscono agli studenti le competenze necessarie a intraprendere un percorso di studio eccellente.

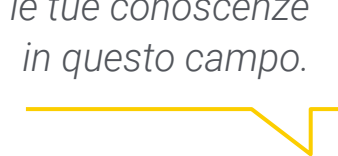
I contenuti multimediali, sviluppati in base alle ultime tecnologie educative, forniranno al professionista un apprendimento coinvolgente e localizzato, ovvero inserito in un contesto reale.

La creazione di questo programma è incentrata sull'Apprendimento Basato su Problemi, mediante il quale il medico deve cercare di risolvere le diverse situazioni che gli si presentano durante il corso accademico. Lo studente potrà usufruire di un innovativo sistema di video interattivi creati da esperti di rinomata fama.

*L'Esperto Universitario permette di fare pratica in contesti simulati che forniscono un apprendimento coinvolgente pensato per affrontare situazioni reali.*



*Questo Esperto Universitario 100% online ti permetterà di conciliare i tuoi studi con il lavoro, aumentando le tue conoscenze in questo campo.*



# 02 Obiettivi

Il principale obiettivo di questo programma è lo sviluppo dell'apprendimento teorico-pratico, affinché il medico possa padroneggiare in modo pratico e rigoroso la valutazione medica del fitness, funzionale e biomeccanica.





“

*Il nostro obiettivo è raggiungere l'eccellenza accademica e aiutarti a raggiungere il successo professionale. Non esitare e unisciti a noi"*



## Obiettivi generali

---

- ◆ Acquisire conoscenze specialistiche di riabilitazione sportiva, prevenzione degli infortuni e recupero funzionale
- ◆ Valutare l'atleta dal punto di vista della condizione fisica, funzionale e biomeccanica per individuare gli aspetti che ostacolano il recupero o favoriscono le ricadute
- ◆ Pianificare sia un lavoro specifico di riabilitazione e recupero, sia un lavoro completo e individualizzato
- ◆ Acquisire conoscenze specialistiche nelle patologie dell'apparato locomotore che maggiormente colpiscono la popolazione in generale
- ◆ Essere in grado di pianificare programmi di prevenzione, recupero e riabilitazione funzionale
- ◆ Approfondire le caratteristiche dei diversi tipi di infortuni più frequenti a cui sono soggetti gli sportivi al giorno d'oggi
- ◆ Valutare i bisogni nutrizionali del soggetto e fare raccomandazioni nutrizionali e supplementi nutrizionali per sostenere il processo di recupero
- ◆ Valutare e monitorare il processo evolutivo del recupero e/o della riabilitazione di un infortunio di un atleta o di un utente
- ◆ Acquisire le competenze e abilità in riabilitazione, prevenzione e recupero sportivo
- ◆ Differenziare le diverse parti e strutture del corpo umano da un punto di vista anatomico
- ◆ Migliorare la condizione fisica dell'atleta infortunato come parte dell'allenamento complessivo con l'obiettivo di ottenere un recupero migliore e più efficiente dopo l'infortunio
- ◆ Utilizzare tecniche di *coaching* che permettono di trattare aspetti psicologici generali dell'atleta o del soggetto infortunato, favorendo un approccio efficace nel lavoro di personal trainer
- ◆ Comprendere il marketing come strumento chiave per un personal training di successo nel campo della riabilitazione, della prevenzione e del recupero funzionale





## Obiettivi specifici

---

### Modulo 1. Struttura dell'apparato locomotore

- ◆ Trattare i diversi concetti anatomici: assi, piani e posizione anatomica
- ◆ Differenziare i diversi elementi che compongono l'apparato locomotore
- ◆ Vedere i processi di funzionamento dell'apparato locomotore attivo e passivo integrato

### Modulo 2. Patologie frequenti dell'apparato locomotore

- ◆ Analizzare la gravità delle patologie ai legamenti e saperle valutare per una migliore e più efficace riabilitazione
- ◆ Concentrarsi sull'analisi delle patologie articolari a causa della loro alta incidenza nello sport
- ◆ Esaminare le patologie più comuni che si verificano comunemente nella colonna vertebrale
- ◆ Valutare il dolore come un elemento da prendere in considerazione nella diagnosi di un infortunio più o meno grave

### Modulo 3. Valutazione *fitness*, funzionale e biomeccanica

- ◆ Usare la biomeccanica del movimento come strumento chiave nel processo di prevenzione e riabilitazione
- ◆ Chiarire l'importanza della valutazione nutrizionale, biochimica, genetica e della qualità della vita dal periodo iniziale alla fine del processo
- ◆ Valutare i diversi parametri relativi alla forma fisica: forza, velocità, flessibilità, resistenza
- ◆ Rilevare le anomalie che ostacolano o impediscono un corretto processo di recupero/riabilitazione

03

# Direzione del corso

Il nostro personale docente, esperto in riabilitazione sportiva, possiede un ampio prestigio, si tratta di professionisti con anni di esperienza nell'insegnamento che si sono riuniti per aiutarti a dare una svolta alla tua professione. A tal fine, hanno sviluppato questo Esperto Universitario con i recenti aggiornamenti nel campo che permetterà di formarsi e aumentare le proprie competenze in questo settore.



“

*Impara dai migliori esperti e diventa tu stesso un professionista di successo”*

## Direttore Ospite Internazionale

Il Dott. Charles Loftis è un rinomato specialista che ricopre il ruolo di **terapeuta della prestazione sportiva** per i **Portland Trail Blazers nell’NBA**. Il suo impatto sul campionato di pallacanestro più importante del mondo è stato significativo, portando con sé una grande esperienza nella costruzione di programmi di forza e condizionamento.

Prima di approdare ai Trail Blazers, è stato capo allenatore della forza e del condizionamento per gli Iowa Wolves, implementando e supervisionando lo sviluppo di un programma completo per i giocatori. La sua esperienza nel campo delle prestazioni sportive è iniziata con la fondazione di XCEL Performance and Fitness, di cui è stato fondatore e allenatore capo. Qui il Dott. Charles Loftis ha lavorato con un’ampia gamma di atleti per sviluppare programmi di forza e di condizionamento, oltre a lavorare sulla **prevenzione e la riabilitazione delle lesioni sportive**.

La sua formazione accademica nel campo della chimica e della biologia gli fornisce una prospettiva unica sulla scienza alla base delle prestazioni atletiche e della terapia fisica. Per questo motivo, ha ottenuto le certificazioni CSCS e RSCC dalla National Strength and Conditioning Association (NSCA), che riconoscono le sue conoscenze e competenze nel settore. È inoltre certificato in PES (Performance Enhancement Specialist), CES (Corrective Exercise Specialist) e dry needling.

Nel complesso, il Dott. Charles Loftis è un membro fondamentale della comunità NBA, che lavora direttamente con la forza e le prestazioni degli atleti d’élite, nonché con la prevenzione e la riabilitazione di infortuni sportivi di vario tipo.



## Dott. Loftis, Charles

---

- Preparatore Fisico dei Portland Trail Blazers, Portland, Stati Uniti
- Allenatore capo di forza e condizionamento per gli Iowa Wolves
- Fondatore e allenatore capo di XCEL Performance and Fitness
- Allenatore responsabile della squadra di basket maschile dell'Oklahoma Christian University
- Fisioterapista presso Mercy
- Dottorato in Terapia Fisica presso la Langston University
- Laurea in Chimica e Biologia presso la Langston University

“

*Grazie a TECH potrai  
apprendere dai migliori  
professionisti del mondo”*

## Direttore Ospite Internazionale

Isaiah Covington è un allenatore di prestazioni altamente qualificato con una grande esperienza nel trattamento e nella cura di una serie di infortuni negli atleti d'élite. Infatti, la sua carriera professionale si è indirizzata verso l'**NBA**, uno dei campionati sportivi più importanti al mondo. È **allenatore di prestazioni dei Bolton Celtics**, una delle squadre più importanti della Eastern Conference e una delle più promettenti degli Stati Uniti.

Il suo lavoro in un campionato così impegnativo lo ha portato a specializzarsi nella massimizzazione del **potenziale fisico e mentale** dei giocatori. Fondamentale è stata la sua esperienza passata con altre squadre, come i Golden State Warriors e i Santa Cruz Warriors. Questo gli ha permesso di lavorare anche sugli infortuni sportivi, approfondendo la sua conoscenza della **prevenzione** e della **riabilitazione** dei più frequenti negli sportivi d'élite.

In ambito accademico, i suoi interessi si sono concentrati sui campi della **chinesiologia**, delle **scienza dell'esercizio** e dello **sport ad alte prestazioni**. Questo lo ha portato a eccellere in modo prolifico nell'**NBA**, lavorando giorno per giorno con alcuni dei migliori giocatori di basket e staff di allenatori del mondo.





## Dott. Covington, Isaiah

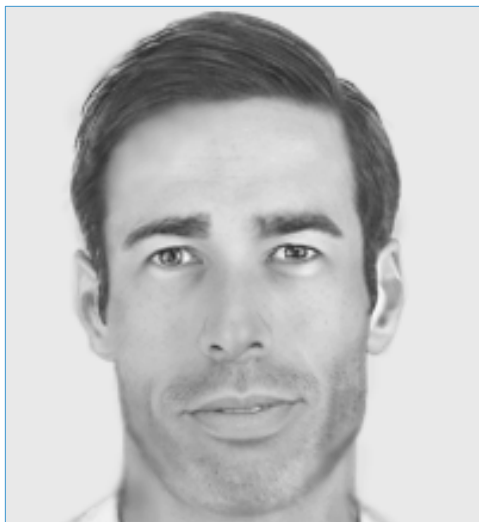
---

- Allenatore di Prestazioni e Allenatore di Fitness dei Boston Celtics, Boston, USA
- Allenatore di Prestazioni dei Golden State Warriors
- Allenatore responsabile delle Prestazioni dei Santa Cruz Warriors
- Allenatore di Prestazioni presso Pacers Sports & Entertainment
- Laurea in Chinesiologia e Scienze dell'Esercizio presso l'Università del Delaware
- Specializzazione in Gestione dell'Allenamento
- Master in Chinesiologia e Scienze dell'Esercizio presso la Long Island University
- Master in Sport ad Elevate Prestazioni presso l'Università Cattolica Australiana

“

*Cogli l'opportunità per conoscere gli ultimi sviluppi del settore per applicarli alla tua pratica quotidiana"*

## Direzione



### **Dott. González Matarín, Pedro José**

- ◆ Ricerca e Docente in Scienze della Salute
- ◆ Ricercatore tecnico dell'Educazione alla Salute a Murcia
- ◆ Docente Ricercatore presso l'Università di Almeria
- ◆ Tecnico del Programma Activa del Dipartimento della Salute di Murcia
- ◆ Allenatore di Alte Prestazioni
- ◆ Dottorato in Scienze della Salute
- ◆ Laurea in Educazione Fisica
- ◆ Master in Recupero Funzionale in Attività Fisica e Sportiva
- ◆ Master in Medicina Rigenerativa
- ◆ Master in Attività Fisica e Salute
- ◆ Master in Dietetica e Dietoterapia
- ◆ Membro di: SEEDO e AEEM



04

# Struttura e contenuti

La struttura dei contenuti è stata ideata da una squadra di professionisti, che conoscono le implicazioni di una buona specializzazione nella pratica quotidiana, consapevoli della rilevanza in preparazione attuale per operare nell'ambito della riabilitazione sportiva, e impegnati in un insegnamento di qualità basato sulle nuove tecnologie educative.



PE  
TI

PERSONAL  
RAINER

“

*Disponiamo del programma scientifico  
più completo e aggiornato del mercato.  
Vogliamo mettere a tua disposizione la  
miglior specializzazione”*

## Modulo 1. Struttura dell'apparato locomotore

- 1.1. Posizione anatomica, assi e piani
- 1.2. Ossa
- 1.3. Articolazioni
  - 1.3.1. Eziologia
  - 1.3.2. Sinartrosi
  - 1.3.3. Anfiartrosi
  - 1.3.4. Diartrosi
- 1.4. Cartilagine
- 1.5. Tendini e legamenti
- 1.6. Muscolo scheletrico
- 1.7. Sviluppo del sistema muscolo-scheletrico
- 1.8. Componenti del sistema muscolo-scheletrico
- 1.9. Controllo nervoso dei muscoli scheletrici
- 1.10. Contrazione muscolare
  - 1.10.1. Funzionamento della contrazione muscolare
  - 1.10.2. Tipi di contrazione muscolare
  - 1.10.3. Bioenergetica muscolare



**Modulo 2.** Patologie frequenti dell'apparato locomotore

- 2.1. Dolore cervicale, dorsalgia e lombalgia
- 2.2. Scoliosi
- 2.3. Ernia del disco
- 2.4. Tendinite alla spalla
- 2.5. Epicondilite
  - 2.5.1. Epidemiologia
  - 2.5.2. Anatomia patologica
  - 2.5.3. Aspetti clinici
  - 2.5.4. Diagnosi
  - 2.5.5. Trattamento
- 2.6. Osteoartrite all'anca
- 2.7. Gonartrosi
- 2.8. Fascite plantare
  - 2.8.1. Concettualizzazione
  - 2.8.2. Fattori di rischio
  - 2.8.3. Sintomatologia
  - 2.8.4. Trattamenti
- 2.9. Hallux Valgus e piede piatto
- 2.10. Distorsione della caviglia

**Modulo 3.** Valutazione *fitness*, funzionale e biomeccanica

- 3.1. Anatomia e chinesioterapia
- 3.2. Scienza del movimento umano
- 3.3. Biomeccanica applicata
- 3.4. La visita iniziale del cliente
- 3.5. Protocolli e norme per i test di idoneità fisica
- 3.6. Valutazione del movimento funzionale
  - 3.6.1. Rilevamento, test e valutazione del movimento
  - 3.6.2. *Functional Movement Screen (FMS)*
  - 3.6.3. Valutazione selettiva del movimento funzionale
  - 3.6.4. Test specifici di prestazioni funzionali
- 3.7. Valutazione nutrizionale, energetica, biochimica e di qualità di vita
- 3.8. Biomeccanica
  - 3.8.1. Fondamenti biomeccanici
  - 3.8.2. Biomeccanica del movimento umano
  - 3.8.3. Controllo muscolare del movimento
  - 3.8.4. Biomeccanica dell'esercizio di resistenza
- 3.9. Valutazione della forma fisica
- 3.10. Rilevamento e stratificazione del rischio



*Un'esperienza di formazione unica e decisiva per crescere a livello professionale”*

05

# Metodologia di studio

TECH è la prima università al mondo che combina la metodologia dei **case studies** con il **Relearning**, un sistema di apprendimento 100% online basato sulla ripetizione diretta.

Questa strategia dirompente è stata concepita per offrire ai professionisti l'opportunità di aggiornare le conoscenze e sviluppare competenze in modo intensivo e rigoroso. Un modello di apprendimento che pone lo studente al centro del processo accademico e gli conferisce tutto il protagonismo, adattandosi alle sue esigenze e lasciando da parte le metodologie più convenzionali.





“

*TECH ti prepara ad affrontare nuove sfide in ambienti incerti e a raggiungere il successo nella tua carriera"*

## Lo studente: la priorità di tutti i programmi di TECH

Nella metodologia di studio di TECH lo studente è il protagonista assoluto. Gli strumenti pedagogici di ogni programma sono stati selezionati tenendo conto delle esigenze di tempo, disponibilità e rigore accademico che, al giorno d'oggi, non solo gli studenti richiedono ma le posizioni più competitive del mercato.

Con il modello educativo asincrono di TECH, è lo studente che sceglie il tempo da dedicare allo studio, come decide di impostare le sue routine e tutto questo dalla comodità del dispositivo elettronico di sua scelta. Lo studente non deve frequentare lezioni presenziali, che spesso non può frequentare. Le attività di apprendimento saranno svolte quando si ritenga conveniente. È lo studente a decidere quando e da dove studiare.

“

*In TECH NON ci sono lezioni presenziali  
(che poi non potrai mai frequentare)”*



### I piani di studio più completi a livello internazionale

TECH si caratterizza per offrire i percorsi accademici più completi del panorama universitario. Questa completezza è raggiunta attraverso la creazione di piani di studio che non solo coprono le conoscenze essenziali, ma anche le più recenti innovazioni in ogni area.

Essendo in costante aggiornamento, questi programmi consentono agli studenti di stare al passo con i cambiamenti del mercato e acquisire le competenze più apprezzate dai datori di lavoro. In questo modo, coloro che completano gli studi presso TECH ricevono una preparazione completa che fornisce loro un notevole vantaggio competitivo per avanzare nelle loro carriere.

Inoltre, potranno farlo da qualsiasi dispositivo, pc, tablet o smartphone.

“

*Il modello di TECH è asincrono, quindi ti permette di studiare con il tuo pc, tablet o smartphone dove, quando e per quanto tempo vuoi”*

## Case studies o Metodo Casistico

Il Metodo Casistico è stato il sistema di apprendimento più usato nelle migliori facoltà del mondo. Sviluppato nel 1912 per consentire agli studenti di Giurisprudenza non solo di imparare le leggi sulla base di contenuti teorici, ma anche di esaminare situazioni complesse reali. In questo modo, potevano prendere decisioni e formulare giudizi di valore fondati su come risolverle. Nel 1924 fu stabilito come metodo di insegnamento standard ad Harvard.

Con questo modello di insegnamento, è lo studente stesso che costruisce la sua competenza professionale attraverso strategie come il *Learning by doing* o il *Design Thinking*, utilizzate da altre istituzioni rinomate come Yale o Stanford.

Questo metodo, orientato all'azione, sarà applicato lungo tutto il percorso accademico che lo studente intraprende insieme a TECH. In questo modo, affronterà molteplici situazioni reali e dovrà integrare le conoscenze, ricercare, argomentare e difendere le sue idee e decisioni. Tutto ciò con la premessa di rispondere al dubbio di come agirebbe nel posizionarsi di fronte a specifici eventi di complessità nel suo lavoro quotidiano.



## Metodo *Relearning*

In TECH i *case studies* vengono potenziati con il miglior metodo di insegnamento 100% online: il *Relearning*.

Questo metodo rompe con le tecniche di insegnamento tradizionali per posizionare lo studente al centro dell'equazione, fornendo il miglior contenuto in diversi formati. In questo modo, riesce a ripassare e ripete i concetti chiave di ogni materia e impara ad applicarli in un ambiente reale.

In questa stessa linea, e secondo molteplici ricerche scientifiche, la ripetizione è il modo migliore per imparare. Ecco perché TECH offre da 8 a 16 ripetizioni di ogni concetto chiave in una stessa lezione, presentata in modo diverso, con l'obiettivo di garantire che la conoscenza sia completamente consolidata durante il processo di studio.

*Il Relearning ti consentirà di apprendere con meno sforzo e più rendimento, coinvolgendoti maggiormente nella specializzazione, sviluppando uno spirito critico, difendendo gli argomenti e contrastando opinioni: un'equazione diretta al successo.*



## Un Campus Virtuale 100% online con le migliori risorse didattiche

Per applicare efficacemente la sua metodologia, TECH si concentra sul fornire agli studenti materiali didattici in diversi formati: testi, video interattivi, illustrazioni, mappe della conoscenza, ecc. Tutto ciò progettato da insegnanti qualificati che concentrano il lavoro sulla combinazione di casi reali con la risoluzione di situazioni complesse attraverso la simulazione, lo studio dei contesti applicati a ogni carriera e l'apprendimento basato sulla ripetizione, attraverso audio, presentazioni, animazioni, immagini, ecc.

Le ultime prove scientifiche nel campo delle Neuroscienze indicano l'importanza di considerare il luogo e il contesto in cui si accede ai contenuti prima di iniziare un nuovo apprendimento. Poter regolare queste variabili in modo personalizzato favorisce che le persone possano ricordare e memorizzare nell'ippocampo le conoscenze per conservarle a lungo termine. Si tratta di un modello denominato *Neurocognitive context-dependent e-learning*, che viene applicato in modo consapevole in questa qualifica universitaria.

Inoltre, anche per favorire al massimo il contatto tra mentore e studente, viene fornita una vasta gamma di possibilità di comunicazione, sia in tempo reale che differita (messaggistica interna, forum di discussione, servizio di assistenza telefonica, e-mail di contatto con segreteria tecnica, chat e videoconferenza).

Inoltre, questo completo Campus Virtuale permetterà agli studenti di TECH di organizzare i loro orari di studio in base alla loro disponibilità personale o agli impegni lavorativi. In questo modo avranno un controllo globale dei contenuti accademici e dei loro strumenti didattici, il che attiva un rapido aggiornamento professionale.



*La modalità di studio online di questo programma ti permetterà di organizzare il tuo tempo e il tuo ritmo di apprendimento, adattandolo ai tuoi orari"*

### L'efficacia del metodo è giustificata da quattro risultati chiave:

1. Gli studenti che seguono questo metodo non solo raggiungono l'assimilazione dei concetti, ma sviluppano anche la loro capacità mentale, attraverso esercizi che valutano situazioni reali e l'applicazione delle conoscenze.
2. L'apprendimento è solidamente fondato su competenze pratiche che permettono allo studente di integrarsi meglio nel mondo reale.
3. L'assimilazione di idee e concetti è resa più facile ed efficace, grazie all'uso di situazioni nate dalla realtà.
4. La sensazione di efficienza dello sforzo investito diventa uno stimolo molto importante per gli studenti, che si traduce in un maggiore interesse per l'apprendimento e in un aumento del tempo dedicato al corso.

## La metodologia universitaria più apprezzata dagli studenti

I risultati di questo innovativo modello accademico sono riscontrabili nei livelli di soddisfazione globale degli studenti di TECH.

La valutazione degli studenti sulla qualità dell'insegnamento, la qualità dei materiali, la struttura del corso e i suoi obiettivi è eccellente. A conferma di ciò, l'istituto è diventato il migliore valutato dai suoi studenti sulla piattaforma di recensioni Trustpilot, ottenendo un punteggio di 4,9 su 5.

*Accedi ai contenuti di studio da qualsiasi dispositivo con connessione a Internet (computer, tablet, smartphone) grazie al fatto che TECH è aggiornato sull'avanguardia tecnologica e pedagogica.*

*Potrai imparare dai vantaggi dell'accesso a ambienti di apprendimento simulati e dall'approccio di apprendimento per osservazione, ovvero Learning from an expert.*



In questo modo, il miglior materiale didattico sarà disponibile, preparato con attenzione:



#### **Materiale di studio**

Tutti i contenuti didattici sono creati dagli specialisti che impartiranno il corso, appositamente per questo, in modo che lo sviluppo didattico sia realmente specifico e concreto.

Questi contenuti sono poi applicati al formato audiovisivo che supporterà la nostra modalità di lavoro online, impiegando le ultime tecnologie che ci permettono di offrirti una grande qualità per ogni elemento che metteremo al tuo servizio.



#### **Capacità e competenze pratiche**

I partecipanti svolgeranno attività per sviluppare competenze e abilità specifiche in ogni area tematica. Pratiche e dinamiche per acquisire e sviluppare le competenze e le abilità che uno specialista deve possedere nel mondo globalizzato in cui viviamo.



#### **Riepiloghi interattivi**

Presentiamo i contenuti in modo accattivante e dinamico tramite strumenti multimediali che includono audio, video, immagini, diagrammi e mappe concettuali per consolidare la conoscenza.

Questo esclusivo sistema di preparazione per la presentazione di contenuti multimediali è stato premiato da Microsoft come "Caso di successo in Europa".



#### **Letture complementari**

Articoli recenti, documenti di consenso, guide internazionali... Nella biblioteca virtuale di TECH potrai accedere a tutto il materiale necessario per completare la tua specializzazione.







#### Case Studies

Completerai una selezione dei migliori *case studies* in materia. Casi presentati, analizzati e monitorati dai migliori specialisti del panorama internazionale.



#### Testing & Retesting

Valutiamo e rivalutiamo periodicamente le tue conoscenze durante tutto il programma. Lo facciamo su 3 dei 4 livelli della Piramide di Miller.



#### Master class

Esistono prove scientifiche sull'utilità d'osservazione di terzi esperti. Il cosiddetto *Learning from an Expert* rafforza le conoscenze e i ricordi, e genera sicurezza nel futuro processo decisionale.



#### Guide di consultazione veloce

TECH offre i contenuti più rilevanti del corso sotto forma di schede o guide rapide per l'azione. Un modo sintetico, pratico ed efficace per aiutare a progredire nel tuo apprendimento.



# 06 Titolo

L'Esperto Universitario in Valutazione Funzionale e Biomeccanica dell'Apparato Locomotore garantisce, oltre alla preparazione più rigorosa e aggiornata, il conseguimento di una qualifica di **'Corso Universitario'** rilasciata da TECH Università Tecnologica.



“

*Porta a termine questo programma e ricevi la tua qualifica universitaria senza spostamenti o fastidiose formalità”*

Questo programma ti consentirà di ottenere il titolo di studio privato di **Esperto Universitario in Valutazione Funzionale e Biomeccanica dell'Apparato Locomotore** possiede il programma più completo e aggiornato del mercato.

Dopo aver superato la valutazione, lo studente riceverà mediante lettera certificata\* con ricevuta di ritorno, la sua corrispondente qualifica di Esperto Universitario rilasciata da **TECH Università Tecnologica**.

Il titolo rilasciato da TECH Università Tecnologica esprime la qualifica ottenuta nel Corso Universitario, e riunisce tutti i requisiti comunemente richiesti da borse di lavoro, concorsi e commissioni di valutazione di carriere professionali.

Titolo: **Esperto Universitario in Valutazione Funzionale e Biomeccanica dell'Apparato Locomotore**

Modalità: **online**

Durata: **6 mesi**



\*Apostille dell'Aia. Se lo studente dovesse richiedere che il suo diploma cartaceo sia provvisto di Apostille dell'Aia, TECH EDUCATION effettuerà le gestioni opportune per ottenerla pagando un costo aggiuntivo.

futuro  
salute fiducia persone  
educazione informazione tutor  
garanzia accreditamento insegnamento  
istituzioni tecnologia apprendimento  
comunità impegno  
attenzione personalizzata in  
conoscenza presente qualità e  
formazione online  
sviluppo istituzioni  
classe virtuale lingu

**tech** università  
tecnologica

**Esperto Universitario**  
Valutazione Funzionale e  
Biomeccanica dell'Apparato  
Locomotore

- » Modalità: online
- » Durata: 6 mesi
- » Titolo: TECH Università Tecnologica
- » Orario: a tua scelta
- » Esami: online

# Esperto Universitario

## Valutazione Funzionale e Biomeccanica dell'Apparato Locomotore

Approvato dall'NBA

